

Repairs on Echo Sailboats

Provide materials and labour to do repairs on ten (10) Echo sailboats as described in the attached sheets. The work shall be done in the contractor's workshop.

1. Size of sailboats

The Echo sailboats are 14 feet long.

2. Vessel transport

- a. The transportation costs shall be separate from the repair costs so that DND can make an evaluation and decide whether the contractor or DND will transport the vessels.
- b. If the contractor receives the transportation contract, it shall provide one or two days' advance notice before picking up the vessels.
- c. **Sailboats**
 - i. Small sailboats shall be loaded and unloaded by DND onto the contractor's vehicles.
 - ii. Prior to transport, the contractor shall contact the person in charge to inform him or her of the mode of transport it intends to use to transport the sailboats.

3. Paint:

- a. **Applies to vessels that have previously been painted or gelcoated**
 - i. When "**paint entire**" is specified on the sheet, it means that preparatory work (sanding) must be done and then the entire vessel must be painted.
 - ii. When "**paint repairs**" is specified on the sheet, only the repairs are to be painted.
 - iii. When "**paint exterior**" is specified on the sheet, only the lower hull must be sanded and painted.
 - iv. When "**paint interior**" is specified on the sheet, the deck, tanks, centreboard trunk and floor must be sanded and painted.
 - v. In all cases, sanding must be done before paint is applied;
- b. If necessary, any fittings impeding repairs shall be removed and re-installed in their appropriate locations upon completion of the work.
- c. When "sanding" is specified, all flaws below the water line must first be covered with putty.
- d. For the Echo sailboats, the hull number must be re-applied if indicated in the specifications or if it is in an area being painted. The numbers are to be affixed on the bow, port and starboard sides and on the stern port side and shall be 4 inches high and black.

4. Paint colours

- a. White sailboats
 - i. Paint shall be white acrylic urethane enamel, e.g. Acrytane Transpo 585-120.

5. Wood parts

- a. Wood parts are generally applied to whaleboats. Any replacements shall be hardwood, though not necessarily mahogany.
- b. For thwart repair, the thwart shall be completely sanded and 4 coats of marine varnish applied.

6. Completion of work

- a. Upon completion of the work, the DND representative reserves the right to visit the contractor's facilities to inspect the work prior to delivery. If any repairs are not accepted, the contractor shall redo the work within the invoicing deadline.
- b. The contractor shall contact the DND representative prior to the planned completion date to make the necessary arrangements.

ECHO E0521

1. Gelcoat separation on starboard deck
2. Gelcoat crack on the aft starboard tank (sand and seal before painting)
- 3.
4. Fibreglass repair on bow
5. Paint entire interior
6. Paint bow repair

ECHO E0532

1. Repair of fibreglass on starboard bow;
2. Gelcoat separation near starboard thwart;
3. Crack on starboard gunwale;
4. Crack on port gunwale;
5. Crack on port tank;
6. Paint entire interior; and
7. Paint bow repair.

ECHO E0619

1. Repair crack on aft port gunwale;
2. Repair crack on aft starboard tank;
3. Gelcoat separation on port gunwale;
4. Repair crack on starboard tank near the thwart;
5. Repair fibreglass on hull below centreboard; and
6. Paint entire interior/exterior.

ECHO E0625

1. Repair gelcoat separation on aft transom;
2. Repair cracks below port gunwale;
3. Repair cracks below starboard gunwale;
4. Re-glue starboard gunwale guard;
5. Repair fibreglass on bow; and
6. Paint entire interior/exterior.

ECHO 5166

1. Repair several fractures/old repairs on port and starboard gunwale and deck;

2. Sand and prepare the surface for painting; and
3. Paint entire interior/exterior.

ECHO 5168

1. Repair cracks on aft starboard gunwale
2. Repair cracks on port gunwale
3. Repair cracks on port gunwale
4. Repair cracks on port gunwale
5. Sand and prepare surface for painting
6. Paint entire interior/exterior

ECHO 5172

1. Repair fibreglass on port gunwale
2. Repair cracks in gelcoat on aft starboard tank
3. Repairs to centreboard trunk
4. Sand and prepare surface for painting
5. Paint entire interior/exterior

ECHO 5212

1. Crack on forward starboard deck
2. Crack on starboard gunwale
3. Thwart to be re-installed
4. Paint repairs

ECHO 5214

1. Repair starboard gunwale
2. Repair crack on aft starboard tank
3. Paint repairs

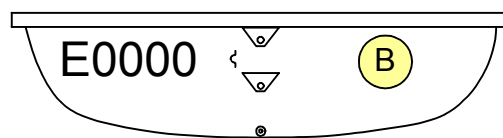
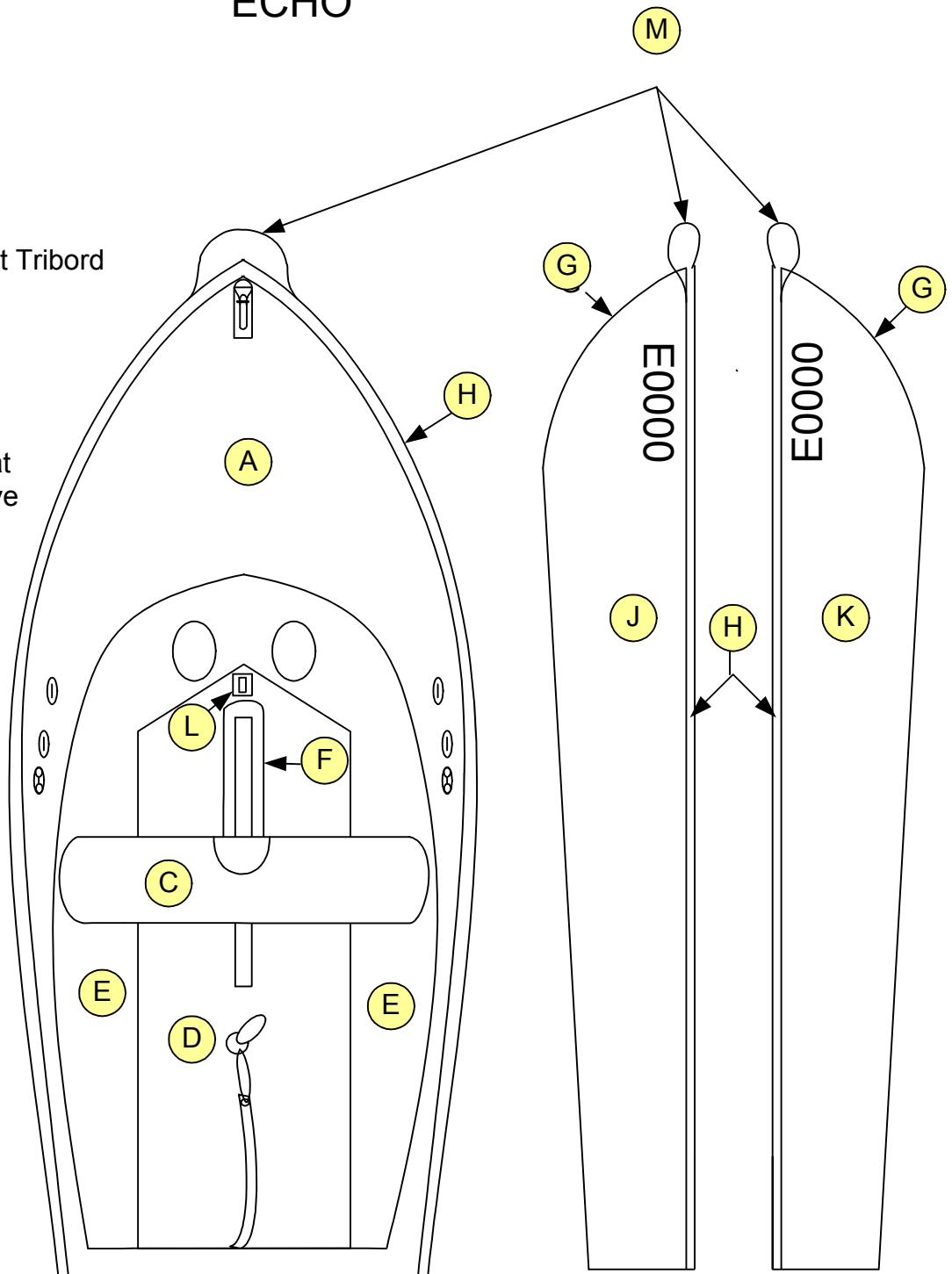
ECHO 5215

1. Fibreglass on starboard deck
2. Repair gelcoat separation on aft transom
3. Repair cracks on port deck
4. Sand and prepare surface for painting
5. Paint entire interior/exterior

ECHO

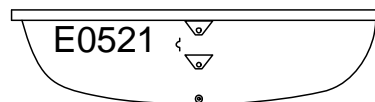
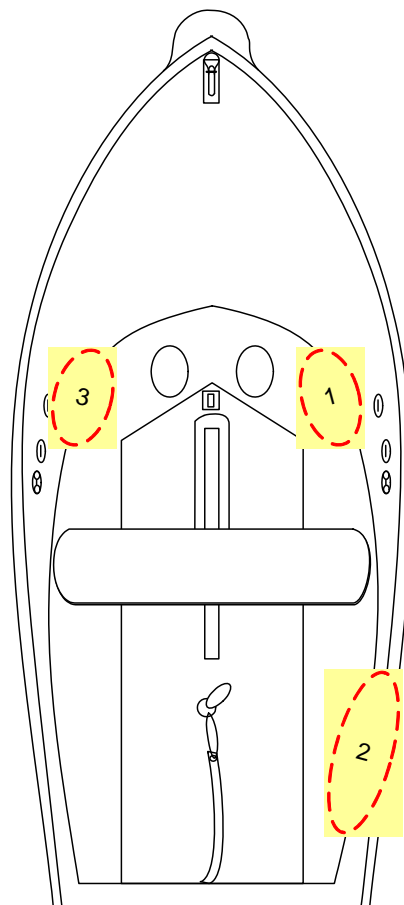
E0000

- A: Pontage
- B: Tableau
- C: Traversin
- D: Plancher
- E: Caisson Bâbord et Tribord
- F: Puits de dérive
- G: Étraves
- H: Plat-bord
- J: Coté Bâbord
- K: Coté Tribord
- L: Emplanture du mât
- M: Protecteur d'étrave



Numéro du voilier	Numéro de série	Remarques
E0521	QXW053461405	1. Écartèle Gelcoat sur pontage coté tribord
Location	SEN Enclos	2. Fissure gelcoat sur caisson arrière coté tribord (sabler et sceller avant de peindre)
WO number		3.
1020 D #		4. Réparation fibre de verre à l'étrave
Réfection	2013	5. Peinture complète intérieure
		6. Peinture sur réparation à l'étrave

E0521



Vieux Gel-Coat à sabler



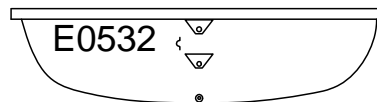
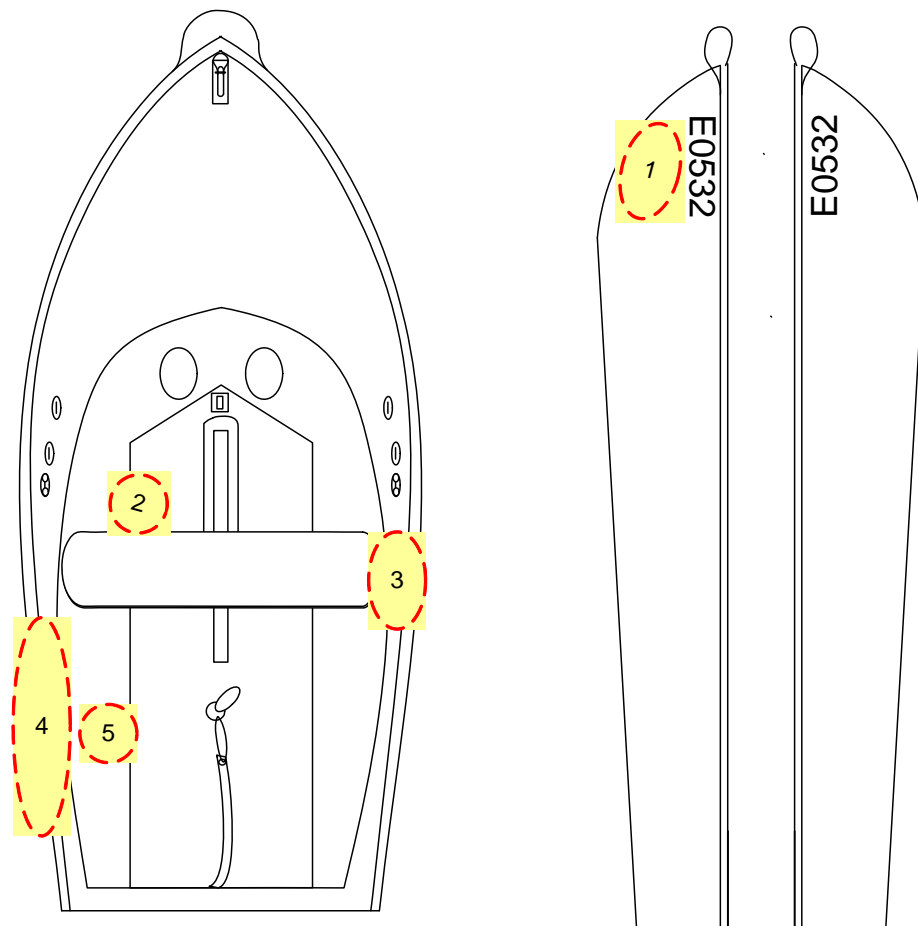
Fissure/Stress
Gelcoat



Zone de réparation (La
longueur peut varier)

Numéro du voilier	Numéro de série	Remarques
E0532	QXW05355J405	1. Réparation de fibre de verre à l'étrave coté babord
Location	SEN Enclos	2. écartèle de gelcoat sur près du traversin coté babord
WO number		3. Fissure sur plât-bord coté tribord
1020 D #		4. Fissure sur plât-bord coté babord
Réfection	2013	5. Fissure sur Caisson coté babord
		6. Peinture complète intérieur
		7. Peinture sur réparation à l'étrave

E0532



Vieux Gel-Coat à sabler



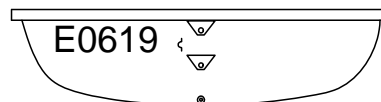
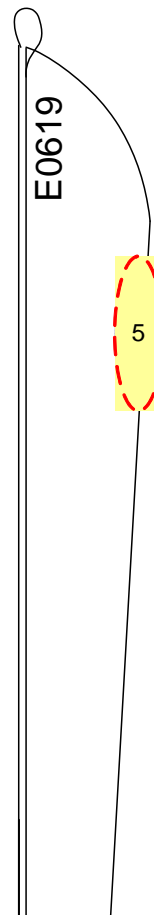
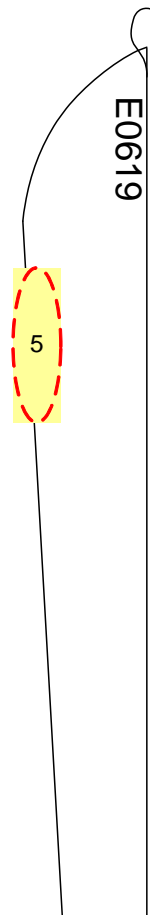
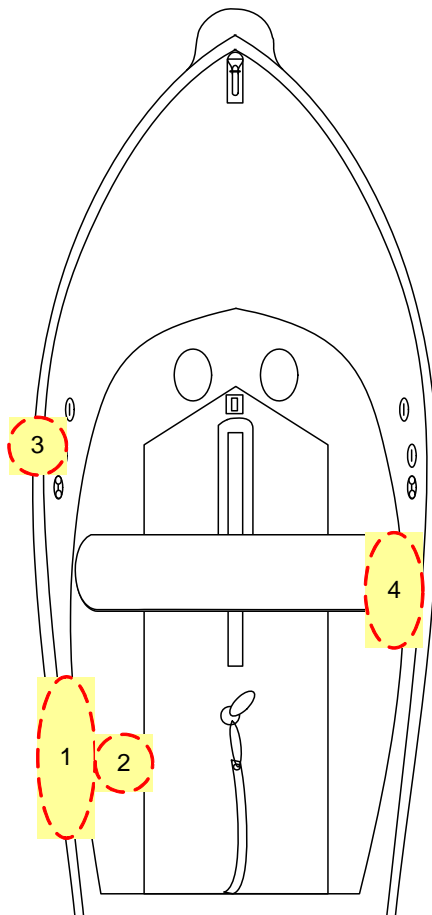
Fissure/Stress
Gelcoat



Zone de réparation (La
longueur peut varier)

Numéro du voilier	Numéro de série	Remarques
E0619	QXW05403F505	<ol style="list-style-type: none"> 1. Réparer fissure sur plât-bord coté babord arrière 2. Réparer fissure sur caisson coté tribord arrière 3. Écartème de gelcoat sur plât-bord coté babord 4. Réparer fissure sur caisson coté tribord près du traversin 5. Réparations Fibre de verre sur coque sous dériveur 6. Peinture complète int/ext
Location	SEN Enclos	
WO number		
1020 D #	Contracteur 2012	
Réfection	2013	

E0619



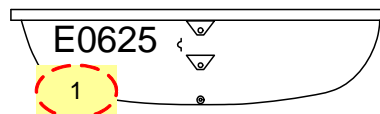
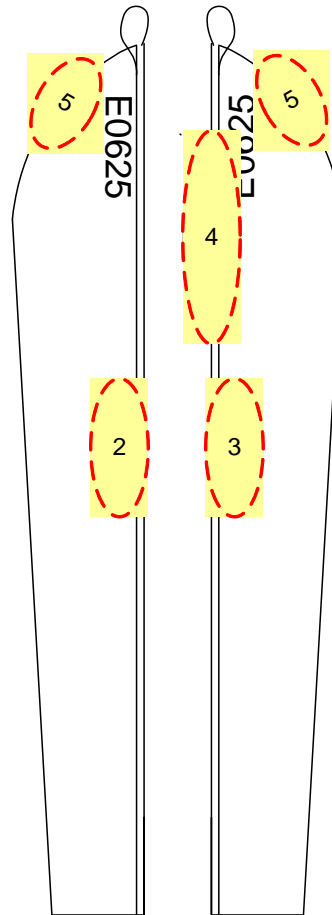
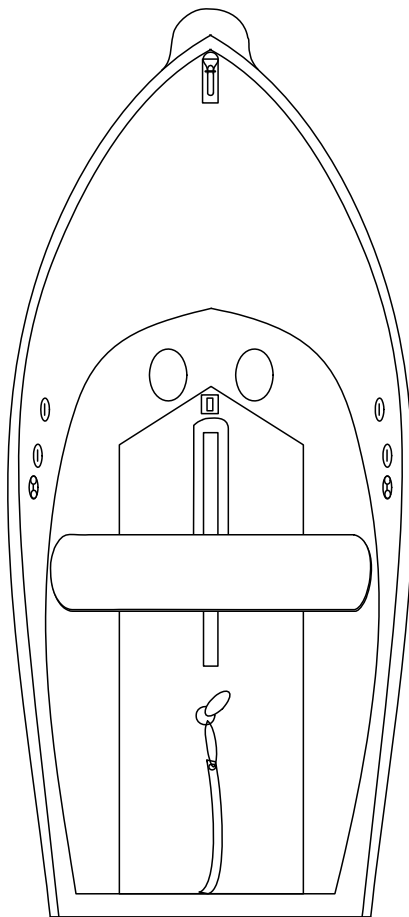
Vieux Gel-Coat à sabler



Fissure/Stress
Gelcoat

Numéro du voilier	Numéro de série	Remarques
E0625	QXN05406E505	1. Réparer écartèle de gelcoat sur tableau arrière
Location	SEN Enclos	2. Réparer fissures sous le plât-bord coté Babord
WO number		3. Réparer fissures sous le plât-bord coté Tribord
1020 D #		4. Recoller protecteur de plât-bord coté tribord
Réfection	2013	5. Réparer fibre de verre sur étrave
		6. Peinture int/ext complète

E0625



Vieux Gel-Coat à sabler



Fissure/Stress
Gelcoat

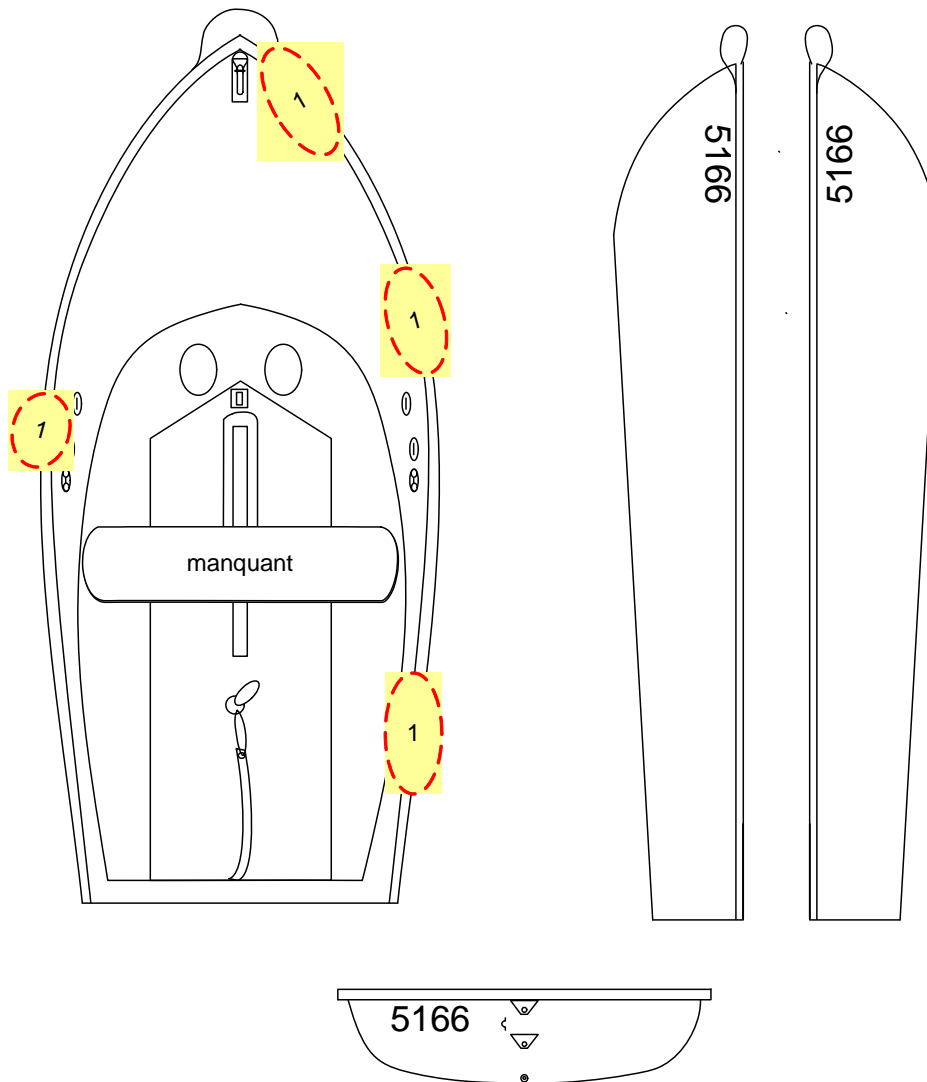


Zone de réparation (La
longueur peut varier)

Numéro du voilier	Numéro de série	Remarques
5166	CLW05166H202	1. Réparer plusieurs bris /vieilles réparations sur pontage et plât-bord coté babôrd et tribord 2. Sabler et préparer la surface pour la peinture 3. Peinture complète int/ext
Location	SEN Enclos	
WO number		
1020 D #		
Réfection	2013	

5166

Peinture complète nécessaire



Vieux Gel-Coat à sabler



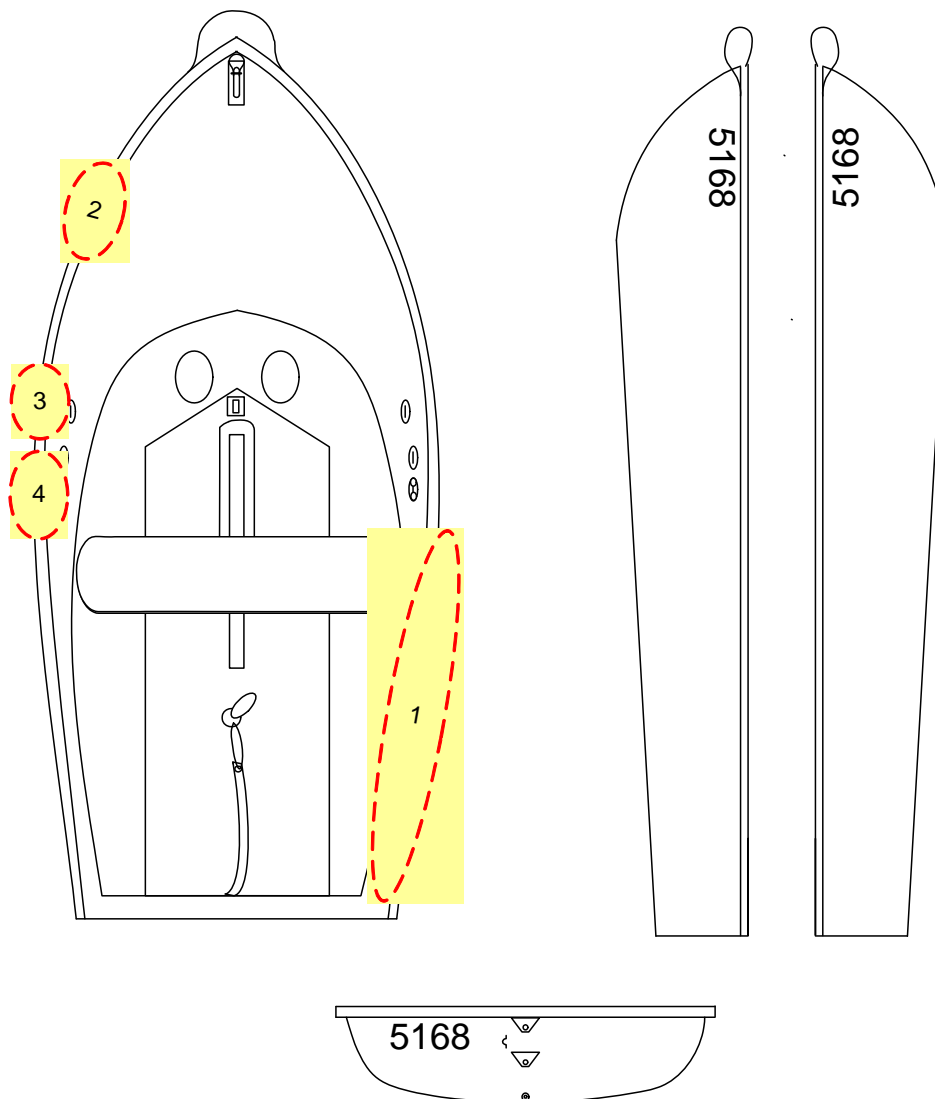
Fissure/Stress
Gelcoat



Zone de réparation (La
longueur peut varier)

Numéro du voilier	Numéro de série	Remarques
5168	CLW05168H202	1. Réparer fissures sur plât-bord coté tribord arrière
Location	SEN Enclos	2. Réparer fissures sur plât-bord coté babord
WO number		3. Réparer fissures sur plât-bord coté babord
1020 D #		4. Réparer fissures sur plât-bord coté babord
Réfection	2013	5. Sabler et préparer la surface pour la peintur
		6 Peinture complète int/ext

5168



Vieux Gel-Coat à sabler



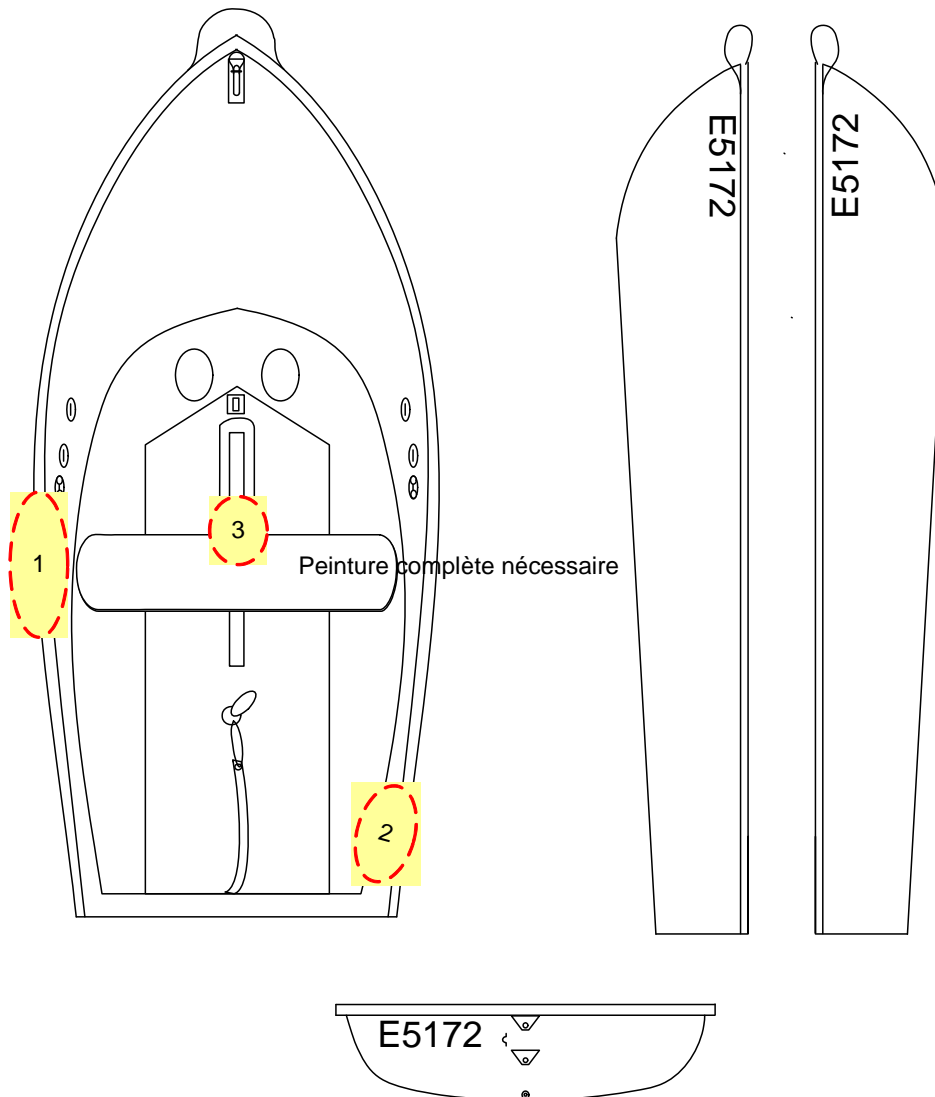
Fissure/Stress
Gelcoat



Zone de réparation (La
longueur peut varier)

Numéro du voilier	Numéro de série	Remarques
5172	CLW05172H202	1. Réparer fibre de verre sur plât-bord coté babord 2. Réparer fissures dans gelcoat sur caisson tribord arrière 3. Réparation sur puit de dérive 4. Sabler et préparer la surface pour la peinture 5 Peinture complète int/ext
Location	SEN Enclos	
WO number		
1020 D #		
Réfection	2013	

E5172



Vieux Gel-Coat à sabler



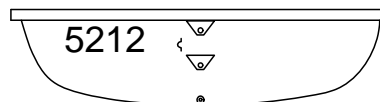
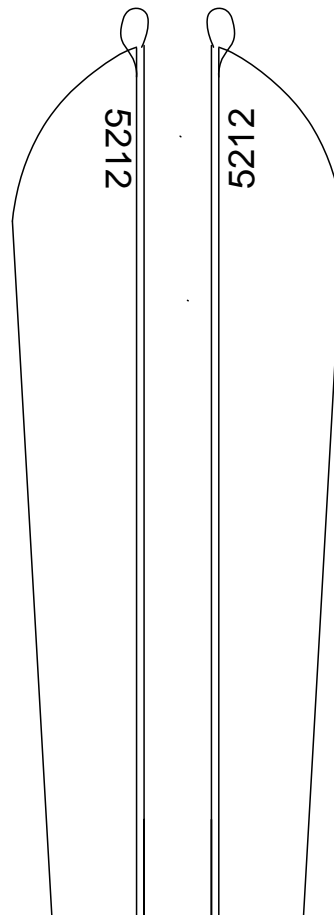
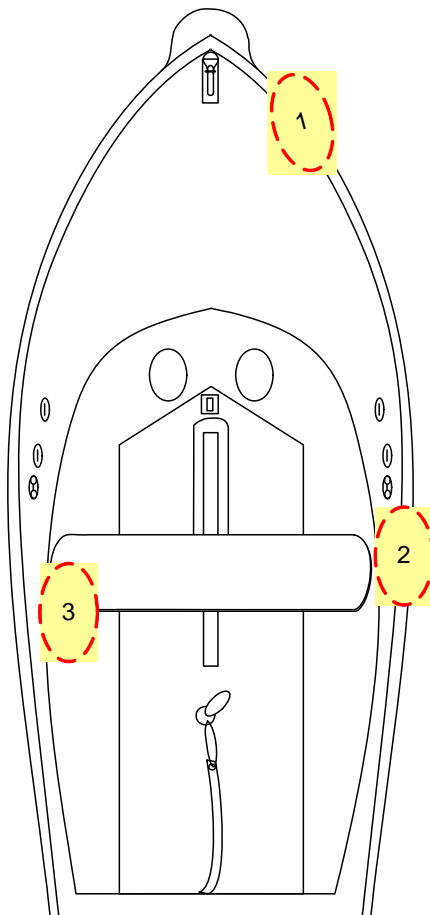
Fissure/Stress
Gelcoat



Zone de réparation (La
longueur peut varier)

Numéro du voilier	Numéro de série	Remarques
5212	CLW05212M202	1. Fissure sur pontage coté tribord à l'avant 2. Fissure du plât-bord coté tribord 3. Traversin à reposer 4. Peinture sur réparations
Location	SEN Enclos	
WO number		
1020 D #		
Réfection	2013	

5212



Vieux Gel-Coat à sabler



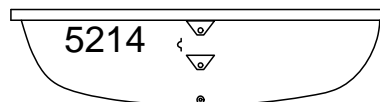
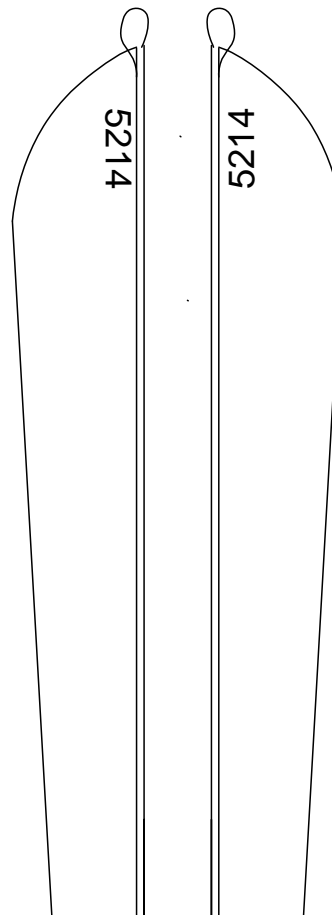
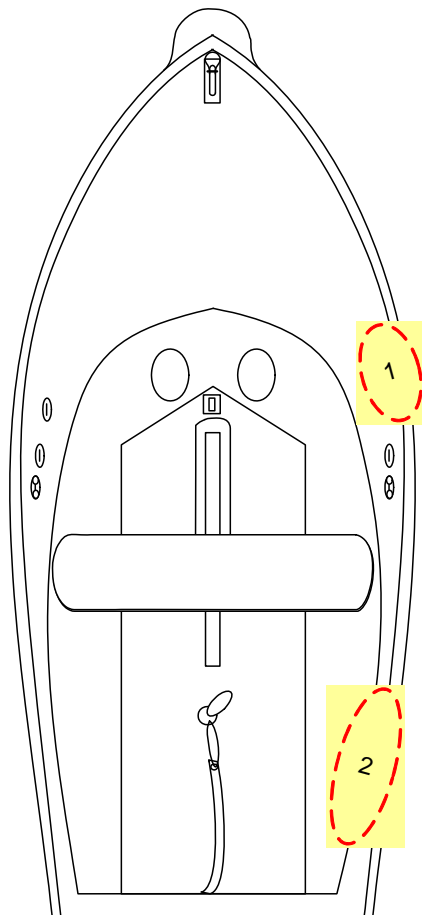
Fissure/Stress
Gelcoat



Zone de réparation (La
longueur peut varier)

Numéro du voilier	Numéro de série	Remarques
5214	CLW05214M202	1. Réparer plât-bord coté tribord 2. Réparer fissure sur caisson coté tribord arrière 3. Peinture sur réparations
Location	SEN Enclos	
WO number		
1020 D #	5307-05	
Réfection	2013	

5214



Vieux Gel-Coat à sabler



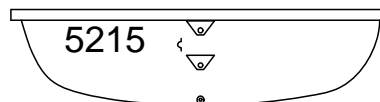
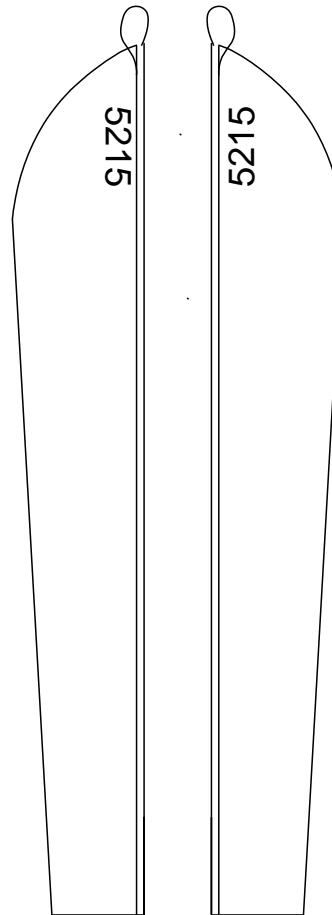
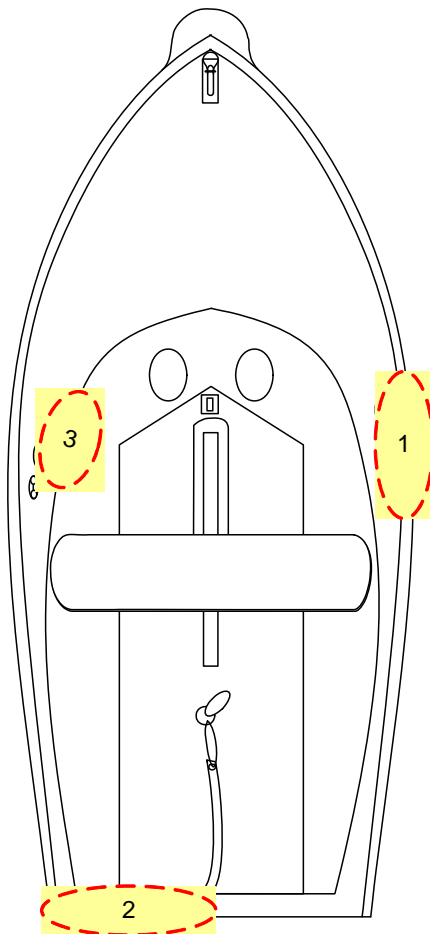
Fissure/Stress
Gelcoat



Zone de réparation (La
longueur peut varier)

Numéro du voilier	Numéro de série	Remarques
5215	CLW05215J203	<ol style="list-style-type: none"> 1. Fibre de verre sur pontage coté tribord 2. Réparer écartèles de gelcoat sur tableau arrière 3. Réparer fissures sur pontage coté babord 4. Sabler et préparer la surface pour la peinture 5. Peinture complète int/ext
Location	SEN Enclos	
WO number		
1020 D #		
Réfection	2013	

5215



Vieux Gel-Coat à sabler



Fissure/Stress
Gelcoat



Zone de réparation (La
longueur peut varier)