

RETURN BIDS TO:
RETOURNER LES SOUMISSIONS À:
Réception des soumissions - TPSGC / Bid Receiving
- PWGSC
601-1550, Avenue d'Estimauville
Québec
Québec
G1J 0C7

SOLICITATION AMENDMENT
MODIFICATION DE L'INVITATION

The referenced document is hereby revised; unless otherwise indicated, all other terms and conditions of the Solicitation remain the same.

Ce document est par la présente révisé; sauf indication contraire, les modalités de l'invitation demeurent les mêmes.

Comments - Commentaires

Vendor/Firm Name and Address
Raison sociale et adresse du
fournisseur/de l'entrepreneur

Issuing Office - Bureau de distribution
TPSGC/PWGSC
601-1550, Avenue d'Estimauville
Québec
Québec
G1J 0C7

Title - Sujet Baies de Lavage	
Solicitation No. - N° de l'invitation W0106-12A019/A	Amendment No. - N° modif. 004
Client Reference No. - N° de référence du client W0106-12-A019	Date 2013-01-22
GETS Reference No. - N° de référence de SEAG PW-\$QCN-015-15020	
File No. - N° de dossier QCN-2-35411 (015)	CCC No./N° CCC - FMS No./N° VME
Solicitation Closes - L'invitation prend fin at - à 02:00 PM on - le 2013-01-31	
Time Zone Fuseau horaire Heure Normale du l'Est HNE	
F.O.B. - F.A.B. Plant-Usine: <input type="checkbox"/> Destination: <input checked="" type="checkbox"/> Other-Autre: <input type="checkbox"/>	
Address Enquiries to: - Adresser toutes questions à: Legendre, Sylvie	
Buyer Id - Id de l'acheteur qcn015	
Telephone No. - N° de téléphone (418) 649-2860 ()	FAX No. - N° de FAX (418) 648-2209
Destination - of Goods, Services, and Construction: Destination - des biens, services et construction:	

Instructions: See Herein

Instructions: Voir aux présentes

Delivery Required - Livraison exigée	Delivery Offered - Livraison proposée
Vendor/Firm Name and Address Raison sociale et adresse du fournisseur/de l'entrepreneur	
Telephone No. - N° de téléphone Facsimile No. - N° de télécopieur	
Name and title of person authorized to sign on behalf of Vendor/Firm (type or print) Nom et titre de la personne autorisée à signer au nom du fournisseur/ de l'entrepreneur (taper ou écrire en caractères d'imprimerie)	
Signature	Date

Cette modification 004 à la demande de proposition est pour prolonger la période d'invitation, modifier l'énoncé des travaux et pour répondre à des questions de l'industrie.

1) Veuillez prendre note que l'invitation prend maintenant fin le :

31 janvier 2013 à 2h00pm, heure normale de l'est.

2) À l'annexe A, Énoncé des travaux,

SUPPRIMER : Capacité d'offrir au moins dix (10) différents types de lavage;

INSÉRER : Capacité d'offrir au moins quatre (4) différents types de lavage;

3) Questions et réponses :

QUESTION 1

Quelle est la hauteur du (des) bâtiment(s) en question (Valcartier et Farnham)?

RÉPONSE 1

Farnham = 4.8 M, Valcartier = 6.5 M

QUESTION 2

Quel type de notation caractérise le numéro d'identification du véhicule (VIN) - notation alphabétique, notation numérique ou une combinaison des deux (c. à d. alphanumérique)?

RÉPONSE 2

Préférence pour alphanumérique sur clavier numérique. Clavier numérique seulement serait acceptable.

QUESTION 3

Est-ce que les véhicules de l'Armée de terre ont déjà un numéro d'identification?

RÉPONSE 3

Oui, immatriculation à cinq chiffres pour véhicules militaires et (immatriculation alphanumérique à 6 ou 7 digits pour véhicules civils).

QUESTION 4

À quelle fréquence les unités sont elles facturées?

RÉPONSE 4

Au fur et à mesure ou sur demande

QUESTION 5

Quel est le voltage actuel (c. à d. courant alternatif 24 volts, 120 ou 240)?

RÉPONSE 5

Farnham: alimenté par 3 transfo 50 KVA / 600 volts. Le bâtiment a une capacité de 150 KVA. Le disjoncteur principale dans le bâtiment est un disjoncteur de 200 A, 600 V, 3 ph.

Valcartier: entrée à 600volts et 24 volts DC pour les contrôles

QUESTION 6

Est ce que les travaux électriques seront effectués par le personnel de l'Armée de terre ou l'entrepreneur (est ce possible d'embaucher sur place)?

RÉPONSE 6

Par l'entrepreneur

QUESTION 7

Est ce que l'établissement de rapports liés à la base de données se fait sur place ou à distance (c. à d. par l'intermédiaire d'Internet - si c'est à distance, combien de clients auront les accès voulus)?

RÉPONSE 7

Via Internet

QUESTION 8

Quelles sont les 10 options actuelles pour faire du nettoyage dans les baies de lavage (la DP mentionne uniquement le savon, le dégraisseur et l'eau comme options) (c. à d. 9 options et l'option OFF)?

RÉPONSE 8

4 options requises: savon, dégraisseur, eau, arrêt (OFF).

QUESTION 9

Une fois le système installé, est ce nécessaire d'avoir une personne sur place pour assurer le service?

RÉPONSE 9

Oui, Conformément aux sections 6 et 7 de l'énoncé des besoins

QUESTION 10

Est ce possible d'obtenir des photos de l'intérieur des deux endroits (équipement pour effectuer le paiement, contrôles des portes, aspirateurs, etc.)?

RÉPONSE 10

Solicitation No. - N° de l'invitation

W0106-12A019/A

Client Ref. No. - N° de réf. du client

W0106-12-A019

Amd. No. - N° de la modif.

004

File No. - N° du dossier

QCN-2-35411

Buyer ID - Id de l'acheteur

qcn015

CCC No./N° CCC - FMS No/ N° VME

Non disponible

QUESTION 11

Quelle est la hauteur des baies de lavage?

RÉPONSE 11

Farnham = 4.8 M, Valcartier = 6.5 M

QUESTION 12

Est ce possible d'obtenir un plan du site des deux endroits étant donné que nous ne pouvons pas nous rendre sur les lieux?

RÉPONSE 12

Oui, voir pièces jointes

Toutes les autres modalités et conditions demeurent inchangées.



National
Défense

5e GROUPE DE SOUTIEN DU SECTEUR
5th AREA SUPPORT GROUP

NOTES GÉNÉRALES	
1-	TOUTES LES DIMENSIONS SONT EN MILLIMÈTRES.
2-	UNE CE DÉSIGNATION AVEC LE DENT.
3-	UN TAILLAGE PAR LA TAILLE LAISSÉE EN DENT.
4-	POUR LE TAILLAGE DES ÉLÉMENTS ET DES ÉLÉMENTS.



01	JANVIER	TEL QUE CONSTRUIT	J.M.
02	FÉVRIER	END POUR APPEL D'OFFRES	J.M.
03	MARS	END POUR APPEL D'OFFRES	J.M.
04	AVRIL	END POUR COMMENTAIRES	J.M.
05	MAI	END POUR COMMENTAIRES	J.M.
06	JUN	END POUR COMMENTAIRES	J.M.
07	JUL	END POUR COMMENTAIRES	J.M.
08	AUG	END POUR COMMENTAIRES	J.M.
09	SEPT	END POUR COMMENTAIRES	J.M.
10	OCT	END POUR COMMENTAIRES	J.M.
11	NOV	END POUR COMMENTAIRES	J.M.
12	DÉC	END POUR COMMENTAIRES	J.M.

ÉCHELLE TELLE QUE L'EST L'ILLUSTRÉE
FARNHAM

NOUVELLE BAIE DE LAVAGE

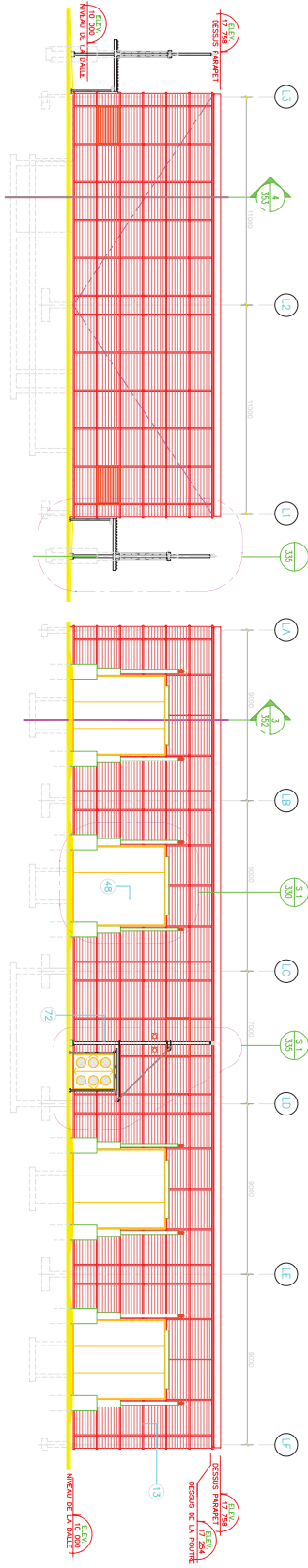
ARCHITECTURE
2012/2022

ARCHITECTURE
PLAN DU REZ-DE-CHAUSSEE

0011
--

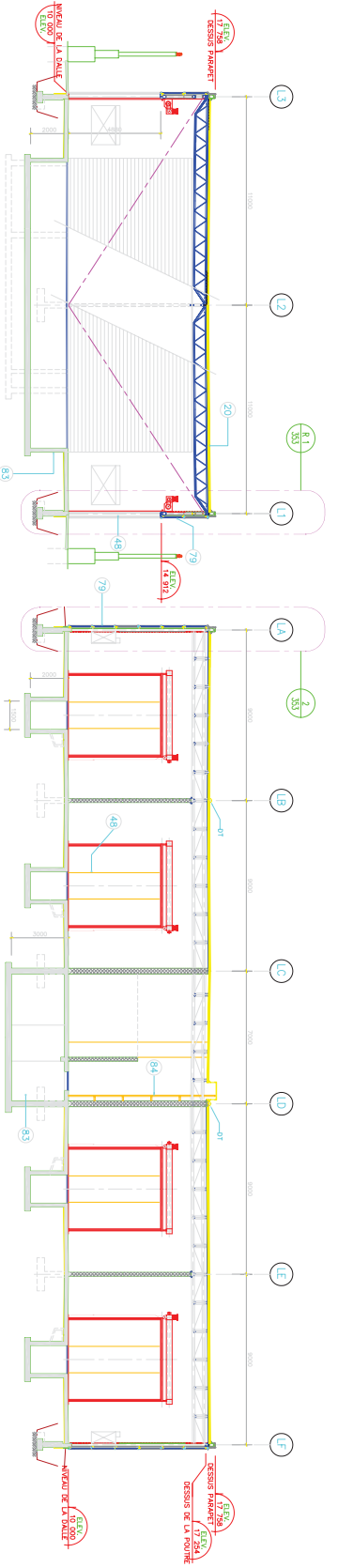
NOTES DE CONSTRUCTION

- 13) DRAÎNEE REGION ET CANTONNEMENT EN ALUMINIUM. FIN
14) COUVERTEUSE A LAMINAGE BRASSIERE ALUMINEE
15) COUVERTEUSE A LAMINAGE BRASSIERE ALUMINEE
16) COUVERTEUSE A LAMINAGE BRASSIERE ALUMINEE
17) COUVERTEUSE A LAMINAGE BRASSIERE ALUMINEE
18) COUVERTEUSE A LAMINAGE BRASSIERE ALUMINEE
19) COUVERTEUSE A LAMINAGE BRASSIERE ALUMINEE
20) COUVERTEUSE A LAMINAGE BRASSIERE ALUMINEE
21) COUVERTEUSE A LAMINAGE BRASSIERE ALUMINEE
22) COUVERTEUSE A LAMINAGE BRASSIERE ALUMINEE
23) COUVERTEUSE A LAMINAGE BRASSIERE ALUMINEE
24) COUVERTEUSE A LAMINAGE BRASSIERE ALUMINEE
25) COUVERTEUSE A LAMINAGE BRASSIERE ALUMINEE
26) COUVERTEUSE A LAMINAGE BRASSIERE ALUMINEE
27) COUVERTEUSE A LAMINAGE BRASSIERE ALUMINEE
28) COUVERTEUSE A LAMINAGE BRASSIERE ALUMINEE
29) COUVERTEUSE A LAMINAGE BRASSIERE ALUMINEE
30) COUVERTEUSE A LAMINAGE BRASSIERE ALUMINEE
31) COUVERTEUSE A LAMINAGE BRASSIERE ALUMINEE
32) COUVERTEUSE A LAMINAGE BRASSIERE ALUMINEE
33) COUVERTEUSE A LAMINAGE BRASSIERE ALUMINEE
34) COUVERTEUSE A LAMINAGE BRASSIERE ALUMINEE
35) COUVERTEUSE A LAMINAGE BRASSIERE ALUMINEE
36) COUVERTEUSE A LAMINAGE BRASSIERE ALUMINEE
37) COUVERTEUSE A LAMINAGE BRASSIERE ALUMINEE
38) COUVERTEUSE A LAMINAGE BRASSIERE ALUMINEE
39) COUVERTEUSE A LAMINAGE BRASSIERE ALUMINEE
40) COUVERTEUSE A LAMINAGE BRASSIERE ALUMINEE
41) COUVERTEUSE A LAMINAGE BRASSIERE ALUMINEE
42) COUVERTEUSE A LAMINAGE BRASSIERE ALUMINEE
43) COUVERTEUSE A LAMINAGE BRASSIERE ALUMINEE
44) COUVERTEUSE A LAMINAGE BRASSIERE ALUMINEE
45) COUVERTEUSE A LAMINAGE BRASSIERE ALUMINEE
46) COUVERTEUSE A LAMINAGE BRASSIERE ALUMINEE
47) COUVERTEUSE A LAMINAGE BRASSIERE ALUMINEE
48) COUVERTEUSE A LAMINAGE BRASSIERE ALUMINEE
49) COUVERTEUSE A LAMINAGE BRASSIERE ALUMINEE
50) COUVERTEUSE A LAMINAGE BRASSIERE ALUMINEE
51) COUVERTEUSE A LAMINAGE BRASSIERE ALUMINEE
52) COUVERTEUSE A LAMINAGE BRASSIERE ALUMINEE
53) COUVERTEUSE A LAMINAGE BRASSIERE ALUMINEE
54) COUVERTEUSE A LAMINAGE BRASSIERE ALUMINEE
55) COUVERTEUSE A LAMINAGE BRASSIERE ALUMINEE
56) COUVERTEUSE A LAMINAGE BRASSIERE ALUMINEE
57) COUVERTEUSE A LAMINAGE BRASSIERE ALUMINEE
58) COUVERTEUSE A LAMINAGE BRASSIERE ALUMINEE
59) COUVERTEUSE A LAMINAGE BRASSIERE ALUMINEE
60) COUVERTEUSE A LAMINAGE BRASSIERE ALUMINEE
61) COUVERTEUSE A LAMINAGE BRASSIERE ALUMINEE
62) COUVERTEUSE A LAMINAGE BRASSIERE ALUMINEE
63) COUVERTEUSE A LAMINAGE BRASSIERE ALUMINEE
64) COUVERTEUSE A LAMINAGE BRASSIERE ALUMINEE
65) COUVERTEUSE A LAMINAGE BRASSIERE ALUMINEE
66) COUVERTEUSE A LAMINAGE BRASSIERE ALUMINEE
67) COUVERTEUSE A LAMINAGE BRASSIERE ALUMINEE
68) COUVERTEUSE A LAMINAGE BRASSIERE ALUMINEE
69) COUVERTEUSE A LAMINAGE BRASSIERE ALUMINEE
70) COUVERTEUSE A LAMINAGE BRASSIERE ALUMINEE
71) COUVERTEUSE A LAMINAGE BRASSIERE ALUMINEE
72) COUVERTEUSE A LAMINAGE BRASSIERE ALUMINEE
73) COUVERTEUSE A LAMINAGE BRASSIERE ALUMINEE
74) COUVERTEUSE A LAMINAGE BRASSIERE ALUMINEE
75) COUVERTEUSE A LAMINAGE BRASSIERE ALUMINEE
76) COUVERTEUSE A LAMINAGE BRASSIERE ALUMINEE
77) COUVERTEUSE A LAMINAGE BRASSIERE ALUMINEE
78) COUVERTEUSE A LAMINAGE BRASSIERE ALUMINEE
79) COUVERTEUSE A LAMINAGE BRASSIERE ALUMINEE
80) COUVERTEUSE A LAMINAGE BRASSIERE ALUMINEE
81) COUVERTEUSE A LAMINAGE BRASSIERE ALUMINEE
82) COUVERTEUSE A LAMINAGE BRASSIERE ALUMINEE
83) COUVERTEUSE A LAMINAGE BRASSIERE ALUMINEE
84) COUVERTEUSE A LAMINAGE BRASSIERE ALUMINEE
85) COUVERTEUSE A LAMINAGE BRASSIERE ALUMINEE
86) COUVERTEUSE A LAMINAGE BRASSIERE ALUMINEE
87) COUVERTEUSE A LAMINAGE BRASSIERE ALUMINEE
88) COUVERTEUSE A LAMINAGE BRASSIERE ALUMINEE
89) COUVERTEUSE A LAMINAGE BRASSIERE ALUMINEE
90) COUVERTEUSE A LAMINAGE BRASSIERE ALUMINEE
91) COUVERTEUSE A LAMINAGE BRASSIERE ALUMINEE
92) COUVERTEUSE A LAMINAGE BRASSIERE ALUMINEE
93) COUVERTEUSE A LAMINAGE BRASSIERE ALUMINEE
94) COUVERTEUSE A LAMINAGE BRASSIERE ALUMINEE
95) COUVERTEUSE A LAMINAGE BRASSIERE ALUMINEE
96) COUVERTEUSE A LAMINAGE BRASSIERE ALUMINEE
97) COUVERTEUSE A LAMINAGE BRASSIERE ALUMINEE
98) COUVERTEUSE A LAMINAGE BRASSIERE ALUMINEE
99) COUVERTEUSE A LAMINAGE BRASSIERE ALUMINEE
100) COUVERTEUSE A LAMINAGE BRASSIERE ALUMINEE



1 ELEVATION LATÉRALE

2 ELEVATION FRONTALE



3 COUPE TRANSVERSALE AA

4 COUPE LONGITUDINALE BB

No	DATE	REVISION	REVISION	APPR.
1	20/04/99			
2				
3				
4				
5				
6				
7				
8				
9				
10				
11				
12				
13				
14				
15				
16				
17				
18				
19				
20				
21				
22				
23				
24				
25				
26				
27				
28				
29				
30				
31				
32				
33				
34				
35				
36				
37				
38				
39				
40				
41				
42				
43				
44				
45				
46				
47				
48				
49				
50				
51				
52				
53				
54				
55				
56				
57				
58				
59				
60				
61				
62				
63				
64				
65				
66				
67				
68				
69				
70				
71				
72				
73				
74				
75				
76				
77				
78				
79				
80				
81				
82				
83				
84				
85				
86				
87				
88				
89				
90				
91				
92				
93				
94				
95				
96				
97				
98				
99				
100				

CONSULTANTS

CGIC - IKOY

STATION DE LAVAGE

COUPES, ELEVATIONS

COMPLEXE DE SOUTIEN TECHNIQUE

PRODUCTION

DESIGN

CHECKED

DATE

H-VS-99007-352



1	25/06/99	DMS TEL. QAF. CONSTRUCT	
No	DATE	REVISION - REVISION	APPRE

[illegible]

Canada

