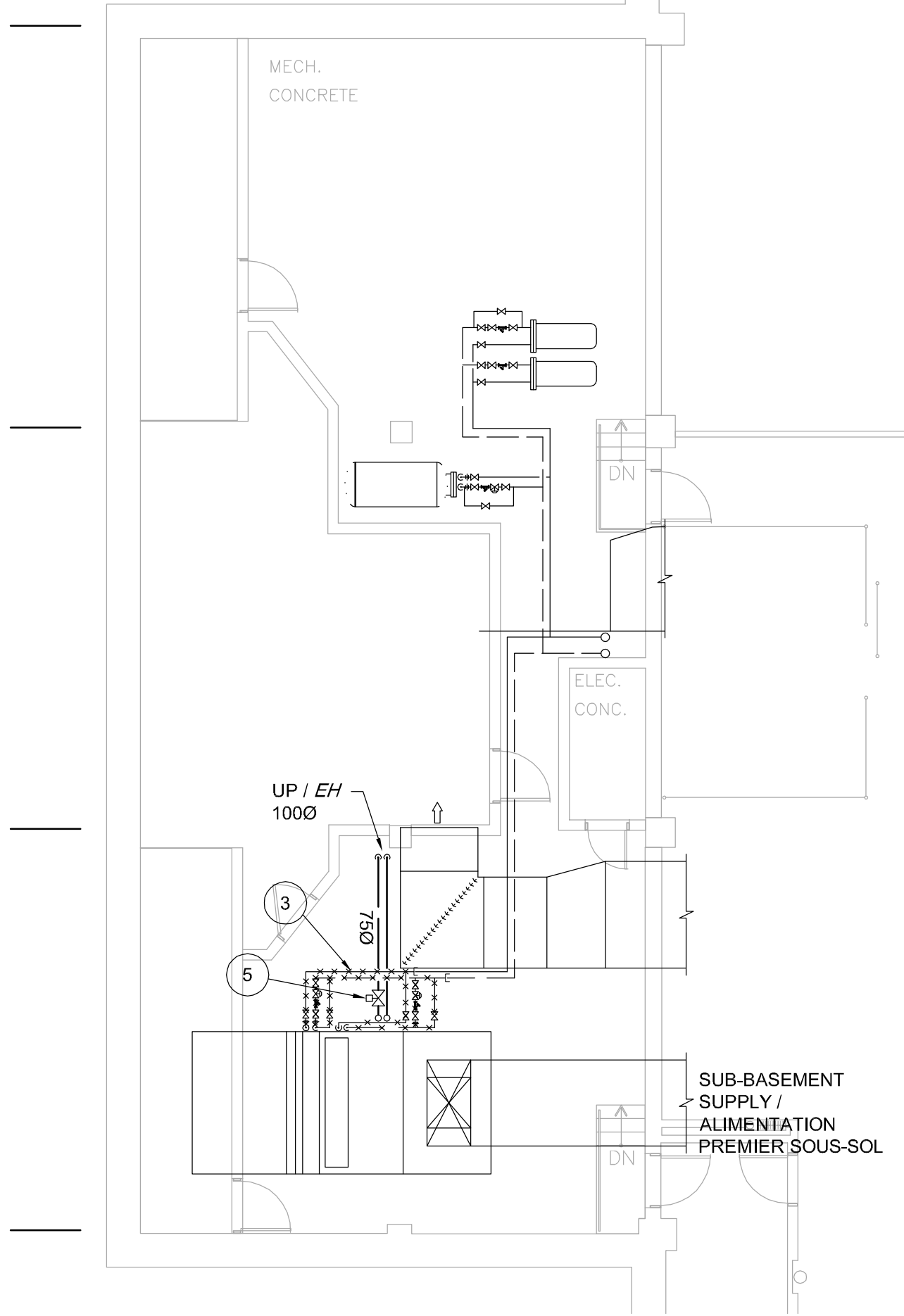


1
M002

BASEMENT LAYOUT
SOUS-SOL - AMÉNAGEMENT

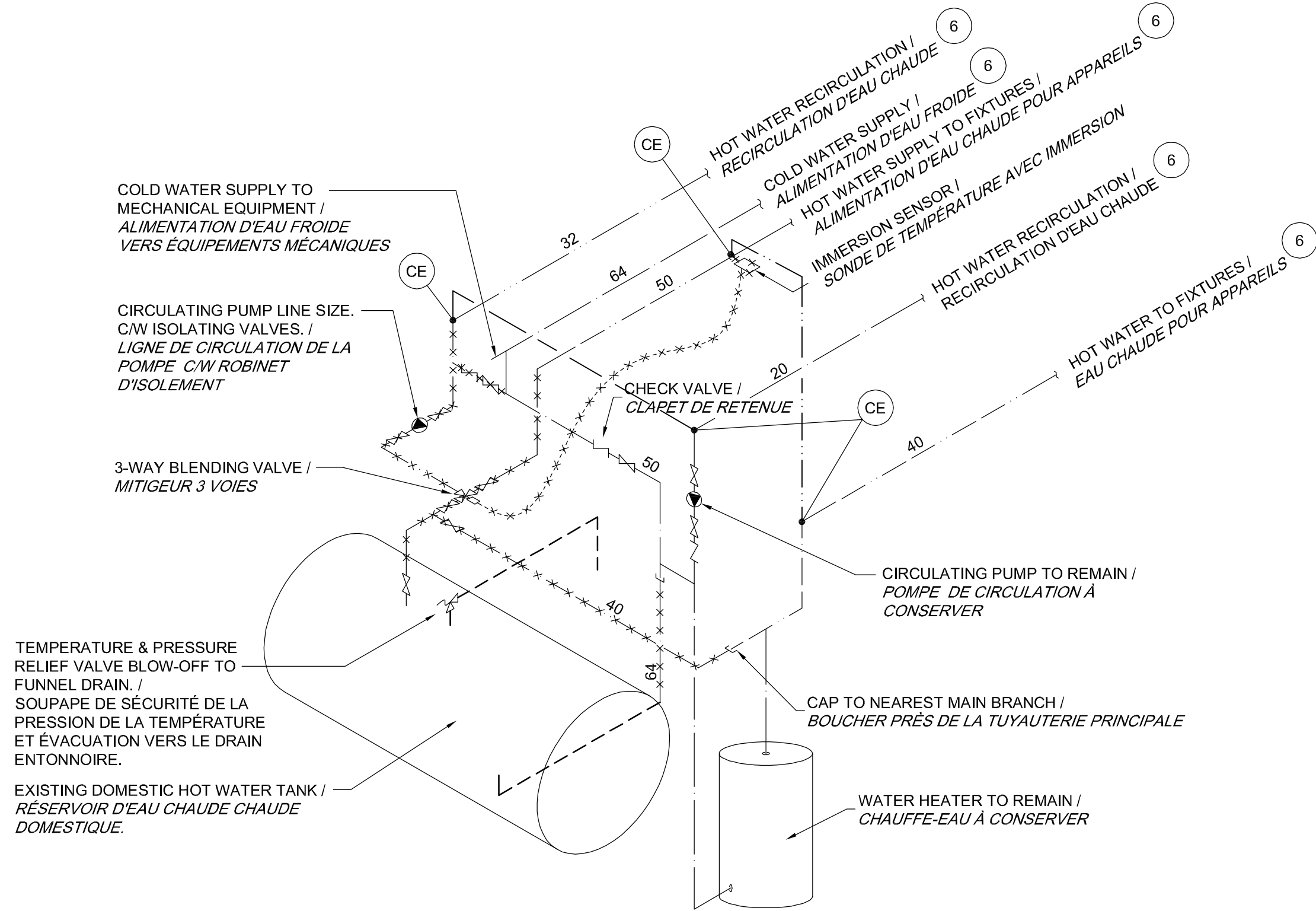
SCALE: 1:100



2
M002

SUB-BASEMENT LAYOUT
PREMIER SOUS-SOL AMÉNAGEMENT

SCALE: 1:100



3
M002

EXISTING HOT WATER TANK DEMOLITION DETAIL
DÉTAIL DU RÉSERVOIR D'EAU CHAUDE DOMESTIQUE EXISTANT - DÉMOLITION

SCALE: NONE

GENERAL NOTES /
GÉNÉRALES NOTES

-
-
-
-
-

DRAWING NOTES /
NOTES PARTICULIÈRES

- DEMOLISH ALL ASSOCIATED PIPING, ACCESSORIES AND HOUSEKEEPING PAD. REMOVED ALL SUPPLY AND RETURN PIPING FROM TANK TO MAIN BRANCH. / **DÉMOLIR TOUT TUYAUTERIE ACCESSOIRES ET BASE DE PROPRETÉ. ENLEVER TOUS LES TUYAUTERIES D'ALIMENTATION ET DE RETOUR DU RÉSERVOIR À LA BRANCHE PRINCIPALE.**
- DRAIN AND REMOVE EXISTING HOT AND CHILLED WATER VALVE AND CAP WATER TIGHT AT THIS POINT. / **VIDER ET ENLEVER LES ROBINETS EXISTANTS D'EAU CHAUDE ET REFROIDIE ET BOUCHER ÉTANCHE.**
- REMOVE ALL HEATING COIL PIPING INCLUDING ISOLATION VALVES, CONTROL VALVES, AND ACCESSORIES. / **ENLEVER LES RACCORDEMENTS DES SERPENTINS DE CHAUFFAGE Y COMPRIS LES ROBINETS D'ISOLEMENT, ROBINETS DE RÉGULATION ET ACCESSOIRES.**
- WATER HEATER AND CIRCULATION PUMP TO REMAIN. / **CHAUFFE-EAU ET POMPE DE CIRCULATION À CONSERVER.**
- REMOVE EXISTING PNEUMATIC ACTUATOR. / **ENLEVER LES ACTUATEURS PNEUMATIQUES.**
- EXISTING DOMESTIC WATER PIPING. / **TUYAUTERIE D'EAU DOMESTIQUE EXISTANTE.**

Canada



Publics Works and
Government Services
Canada

Real Property
Branch

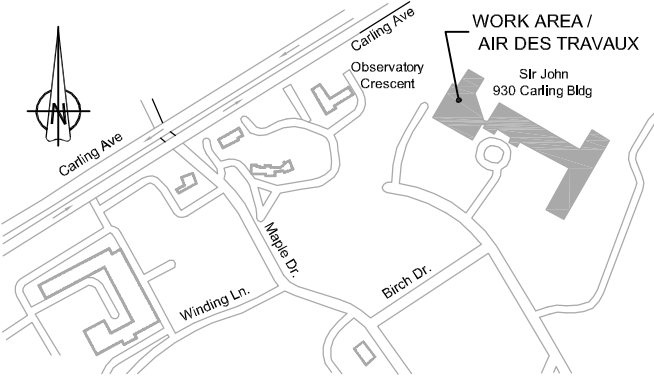
Travaux publics et
services gouvernementaux
Canada

Direction générale
des biens immobiliers

DESSAU

Dessau inc.
900, boulevard de la Carrière, Bureau 100
Ottawa (Ontario) K1P 6Y5
Téléphone : 819 772 2727
Télécopieur : 819 772 3689

Key Plan



Plan clé

Contractor to verify all dimensions & conditions on site and immediately notify the engineer of all discrepancies.

L'entrepreneur doit vérifier toutes les dimension et les conditions sur le chantier et aviser immédiatement l'ingénieur de toutes anomalies.

0B	ISSUED FOR 99% REVIEW / ÉMIS POUR RÉVISION 99%	2012/04/20
0A	ISSUED FOR 66% REVIEW / ÉMIS POUR RÉVISION 66%	2012/03/30

revisions	description	date
-----------	-------------	------

A	A detail no. no. du détail	A
C	B location drawing no. sur dessin no.	B
	C drawing no. dessin no.	C

Project

AGRICULTURE AND AGRI-FOOD
CANADA WEST ANNEX
REDEVELOPMENT/
AGRICULTURE ET AGROALIMENTAIRE
CANADA REDEVELOPPEMENT DE
L'ANNEXE OUEST

930 Carling Ave, Ottawa, ON K1A 0C5

Drawing

DEMOLITION /
DÉMOLITION

Designed By	Alexandre Gaboury, P. Eng.	Conçu par
Date	2012-03-01	(yyyy/mm/dd)
Drawn By	Daniel Gingras	Dessiné par
Date	2012-03-01	(yyyy/mm/dd)
Reviewed By	Claude Pellerin, P. Eng.	Examiné par
Date	2012-03-01	(yyyy/mm/dd)
Approved By	Claude Pellerin, P. Eng.	Approuvé par
Date	2012-03-01	(yyyy/mm/dd)
Tender	Claude Leduc	Soumission

Project Manager

Administrateur de projets

Project no.

No. du projet

R.045209

Drawing no.

No. du dessin

M002