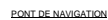


LONGUEUR HORS TOUT _____	38.20m
LONGUEUR HORS TOUT (AVEC RAMPE ZODIAC) _____	39.70m
LARGEUR HORS TOUT _____	8.38m
TIRANT D'EAU (EN CHARGE) _____	2.52m
MEMBRES D'EQUIPAGE _____	10

NAVIRE PATROUILLEUR DES PÊCHES



Code modification not free software &  
if modification, must be reported to

Garde côtière, région du Québec  
Direction des Services techniques intégrés

Informations Techniques  
et Graphiques



N.G.C.C. LOUISBOURG  
NAVIRE PATROUILLEUR DES PÊCHES

ARRANGEMENT GÉNÉRAL  
PONT DE NAVIGATION  
DESSUS DE LA TIMONERIE

Designed by EYRETECHNICS LIMITED APRIL 1990

Designe par  
Drawing: ITG mby 2003

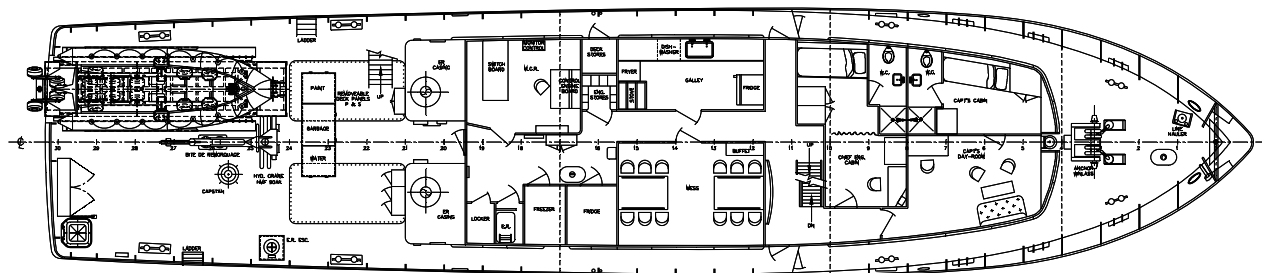
Unstable pair:  
Verified by:

Approved by: \_\_\_\_\_

16. document for use:	17. volume number:
--------------------------	-----------------------

	1.50
No. 34442:	7/10 10/10:

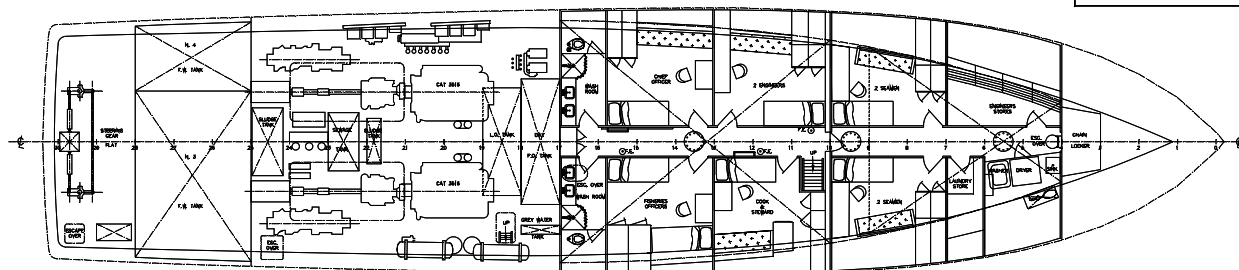
7190-01 02/02



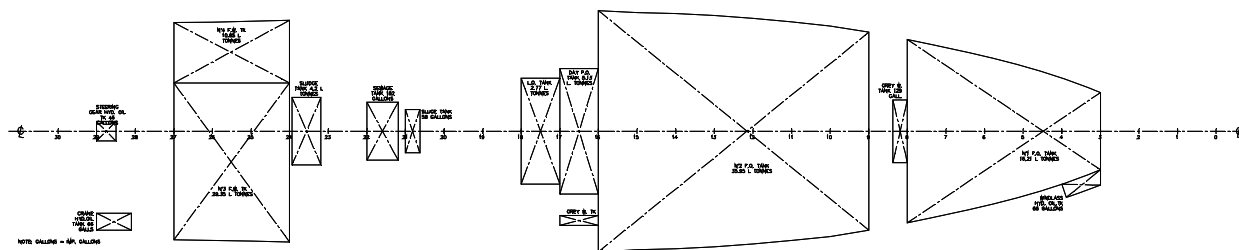
PONT PRINCIPAL

CARACTÉRISTIQUES PRINCIPALES	
LONGUEUR HORS TOUT	39,20m
LONGUEUR HORS TOUT (AVEC RAMPE ZODIAC)	39,70m
LARGEUR HORS TOUT	8,38m
TIRANT D'EAU (EN CHARGE)	2,52m
MEMBRES D'ÉQUIPE	16

NAVIRE PATROUILLEUR DES PÊCHES



### PONT INFÉRIEUR



DESSUS DU DOUBLE-FOND

Icon	Description	File No.	Date
	MISS & JOUR. GÉNÉRALE	17.0.	2007-10
	MISS & JOUR. GÉNÉRALE	17.0.	2009-07
	MISS & JOUR. GÉNÉRALE	17.0.	2009-09
	TAK KOD 4 & 5 (CARRIAGE TO F&W) & 2ND F&W TAK (CARRIAGE TO BULLDOG TAK)	F.F.	2004-04

Garde côtière, région du Québec  
Direction des Services techniques intégrés  
Informations Techniques

N.G.C.C. LOUISBOURG

NAVIRE PATROUILLEUR DES PÊCHES

ARRANGEMENT GENERAL  
PONT PRINCIPAL  
PONT INFÉRIEUR  
DESSUS DU DOUBLE-FOND

Contract paid: Assigned by	EYRETECHNICS LIMITED	DATE APRIL 1990
Debit note paid: Country by	I.T.G.	DATE FEB. 2003

<b>Schedule paid:</b>	Date
initiated by _____	_____
<b>Affidavit paid:</b>	Date
duplicated by _____	_____

Mr. Dalton: Mr. ...	Endzeit: 1:50
Mr. Dalton: Dienstag, 10. ...	Mr. ... 00:00