

APPAREILS D'ÉCLAIRAGE  
LIGHTING FIXTURES

	FLUORESCENT (EN SURFACE OU ENCASTRÉ) FLUORESCENT (SURFACE OR RECESSED)	AU PLAFOND AT CEILING
	FLUORESCENT EN APPLIQUE WALL MOUNTED FLUORESCENT	2300mm C/L DU PLANCHER 2300mm C/L ABOVE FLOOR
	A DOUILLE VISSABLE OU ENFICHABLE SCREWED OR PLUG-IN BASE	AU PLAFOND AT CEILING
	A DOUILLE VISSABLE OU ENFICHABLE EN APPLIQUE WALL MOUNTED SCREWED OR PLUG-IN BASE	2300mm C/L DU PLANCHER 2300mm C/L ABOVE FLOOR
	MARQUÉ "SORTIE" UNE FACE AVEC DIRECTION DU TYPE "X" TYPE "X" SINGLE FACE WITH ARROW	AU PLAFOND AT CEILING
	MARQUÉ "SORTIE" DEUX FACES AVEC DIRECTION DU TYPE "X" EXIT LIGHT, TYPE "X" DOUBLE FACES WITH ARROWS	AU PLAFOND AT CEILING
	MARQUÉ "SORTIE" UNE FACE AVEC DIRECTION DU TYPE "X" TYPE "X" SINGLE FACE WITH ARROWS	AU PLAFOND AT CEILING
	MARQUÉ "SORTIE" UNE FACE DU TYPE "X"	AU PLAFOND AT CEILING
	UNITÉ À BATTERIE AVEC DEUX RÉFLECTEURS BATTERY UNIT WITH HEADS	2300mm C/L DU PLANCHER 2300mm C/L ABOVE FLOOR
	RÉFLECTEUR SIMPLE POUR UNITÉ À BATTERIE A DISTANCE REMOTE SINGLE HEAD	2300mm C/L DU PLANCHER 2300mm C/L ABOVE FLOOR
	RÉFLECTEUR DOUBLE POUR UNITÉ À BATTERIE A DISTANCE REMOTE DOUBLE HEAD	2300mm C/L DU PLANCHER 2300mm C/L ABOVE FLOOR

NOTE.

D1-1a APPAREIL D'ÉCLAIRAGE DU TYPE "D1" RACCORDÉ AU CIRCUIT N°1 ET CONTRÔLÉ  
PAR L'INTERRUPTEUR "g" TYPE CONNECTED ON CIRCUIT 1, AND CONTROLLED BY  
SWITCH "g".

INTERRUPTEURS D'ÉCLAIRAGE  
LIGHTING FIXTURE SWITCHES

	BASSE TENSION LOW VOLTAGE	1200mm C/L DU PLANCHER 1200mm C/L ABOVE FLOOR
	UNIPOLAIRE 120 VOLTS SINGLE POLE 120 VOLTS	1200mm C/L DU PLANCHER 1200mm C/L ABOVE FLOOR

CONTRÔLE D'ÉCLAIRAGE  
LIGHTING CONTROL

	GRADATEUR DIMMER	1200mm C/L DU PLANCHER 1200mm C/L ABOVE FLOOR
	CELLULE PHOTOÉLECTRIQUE PHOTOCELL	AU PLAFOND AT CEILING

PRISES DE COURANT  
RECEPTACLES

	DOUBLE 15A, 120 VOLTS, CONFIGURATION 5-15R DOUBLE 15A, 120VOLTS, 5-15R CONFIGURATION	450mm C/L DU PLANCHER 450mm C/L ABOVE FLOOR
	DOUBLE 15/20A, 120 VOLTS, CONFIGURATION 5-20RA, 120VOLTS, 5-15R CONFIGURATION	450mm C/L DU PLANCHER 450mm C/L ABOVE FLOOR
	DOUBLE 15/20A, 120VOLTS, 5-15R CONFIGURATION	450mm C/L ABOVE FLOOR
	DOUBLE 15A, 120 VOLTS, CONFIGURATION 5-15R INCLUANT DÉTECTEUR DE FUITE À LA TERRE WITH GROUND FAULT CIRCUIT INTERRUPTER	450mm C/L DU PLANCHER 450mm C/L ABOVE FLOOR
	DOUBLE 15A, 120 VOLTS, CONFIGURATION 5-15R POUR ORDINATEUR, DE COULEUR GRISÉ FOR COMPUTER, COLOR GREY	450mm C/L DU PLANCHER 450mm C/L ABOVE FLOOR
	DOUBLE 15A, 120 VOLTS, CONFIGURATION 5-15R DOUBLE 15A, 120VOLTS, 5-15R CONFIGURATION	1200mm C/L DU PLANCHER 1200mm C/L ABOVE FLOOR
	DOUBLE 15A, 120 VOLTS, CONFIGURATION 5-15R INCLUANT DÉTECTEUR DE FUITE À LA TERRE DOUBLE 15A, 120VOLTS, 5-15R CONFIGURATION WITH GROUND FAULT CIRCUIT INTERRUPTER	1200mm C/L DU PLANCHER 1200mm C/L ABOVE FLOOR
	15A DOUBLE, 120 VOLTS, CONFIGURATION 5-15R COMBINÉE AVEC SORTIE POUR TÉLÉVISION COMBINED WITH TELEVISION OUTLET	450mm C/L DU PLANCHER 450mm C/L ABOVE FLOOR
	NETTOYAGE CLEANING	450mm C/L DU PLANCHER 450mm C/L ABOVE FLOOR

TÉLÉCOMMUNICATION  
TELECOMMUNICATION

	SORTIE COMBINÉE TÉLÉPHONIQUE/INFORMATIQUE TELEPHONE/DATA OUTLET	450mm C/L DU PLANCHER 450mm C/L ABOVE FLOOR
--	--	--

ALARME-INCENDIE  
FIRE ALARM

	KLAXON HORN	2300mm C/L DU PLANCHER 2300mm C/L ABOVE FLOOR
	KLAXON / PHARE STROSCOPIQUE (MALENTENDANT) HORN STROBE	2300mm C/L DU PLANCHER 2300mm C/L ABOVE FLOOR
	INTERRUPTEUR DE POSITION DE VANNE POUR GICLEURS ET/OU BOYAU D'INCENDIE SPRINKLER AND / OR FIRE HOSE VALVE POSITION SWITCH	
	INTERRUPTEUR DE DÉBIT POUR GICLEURS SPRINKLER FLOW SWITCH	
	MODULE D'INTERFACE ADRESSABLE – SUPERVISION RERLAIS/FONCTION ADRESSABLE INTERFACE MODULE – SUPERVISION RELAY/FUNCTION	
	MODULE D'INTERFACE ADRESSABLE – RELAIS/FONCTION ADRESSABLE INTERFACE MODULE– RELAY/FUNCTION	
	TABLEAU DE CONTRÔLE D'ALARME INCENDIE FIRE ALARM CONTROL BOARD	
	PANNEAU ANNONCIATEUR D'ALARME INCENDIE FIRE ALARM ANNUNCIATOR PANEL	
	STATION MANUELLE PULL STATION	1200mm C/L DU PLANCHER 1200mm C/L ABOVE FLOOR
	DÉTECTEUR DE PRODUITS DE COMBUSTION SMOKE DETECTOR	AU PLAFOND AT CEILING
	POINT DE SURVEILLANCE SURVEILLANCE POINT	
	DÉTECTEUR DE PRODUITS DE COMBUSTION MONTAGE SUR GAINÉ INCLUANT UNE LAMPE TÉMOIN A DISTANCE SMOKE DETECTOR, MOUNTED ON VENTILATION DUCT, WITH REMOTE LIGHT	

COMMUNICATION  
COMMUNICATION

	AMPLIFICATEUR AMPLIFIER	VOIR DESSIN SEE DRAWING
	POSTE MAÎTRE MASTER STATION	1000mm C/L DU PLANCHER 1000mm C/L ABOVE FLOOR
	POSTE SECONDAIRE SECONDARY STATION	1000mm C/L DU PLANCHER 1000mm C/L ABOVE FLOOR
	CONTRÔLE DE VOLUME VOLUME CONTROL	1200mm C/L DU PLANCHER 1200mm C/L ABOVE FLOOR
	HAUT-ParLEUR ENCASTRÉ, FOURNIR ET INSTALLER UNE BOÎTE DE JONCTION VIDE AU PLAFOND. RECESSED SPEAKER, PROVIDE AND INSTALL AN EMPTY JUNCTION BOX IN THE CEILING.	AU PLAFOND AT CEILING

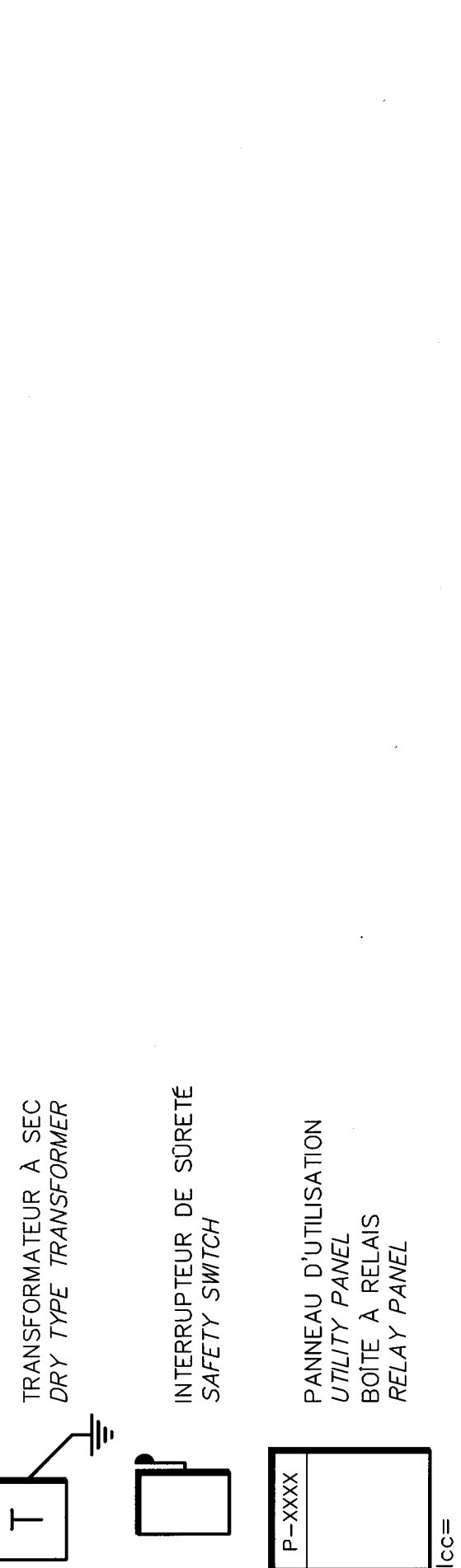
DISTRIBUTION  
DISTRIBUTION

	INTERRUPTEUR DE SÛRETÉ 120/208V 120/208V SAFETY SWITCH	1350mm C/L DU PLANCHER 1350mm C/L ABOVE FLOOR
	INTERRUPTEUR DE SÛRETÉ 347/600V 347/600V SAFETY SWITCH	1350mm C/L DU PLANCHER 1350mm C/L ABOVE FLOOR
	PANNEAU D'UTILISATION, EN SURFACE (P) UTILIZATION PANEL, SURFACED (P)	LE DESSUS À 1850(72") DU PLANCHER TOP AT 1850mm ABOVE FLOOR
	PANNEAU D'UTILISATION 347/600V, 3 PH., EN SURFACE (PP) UTILIZATION PANEL 347/600V, 3PH, SURFACED	LE DESSUS À 1850(72") DU PLANCHER TOP AT 1850mm ABOVE FLOOR
	TRANSFORMATEUR A SEC (T) DRY TYPE TRANSFORMER	VOIR DESSIN SEE DRAWING
	PANNEAU À RELAIS (PR) RELAY PANEL	1500mm C/L DU PLANCHER 1500mm C/L DU PLANCHER
	CANIVEAU THROUGH	
	DÉMARREUR À FRÉQUENCE VARIABLE VARIABLE FREQUENCY DRIVE	1350 C/L DU PLANCHER 1350mm C/L DU PLANCHER

SÉCURITÉ  
SECURITY

	CONTACT MAGNÉTIQUE DE PORTE ENCASTRÉ DOOR SUPERVISION CONTACT	DANS LE CADRE DE PORTE IN DOOR FRAME
	PANNEAU DE CONTRÔLE SURVEILLANCE DE PORTE DOOR SUPERVISION PANEL	VOIR DESSIN SEE DRAWING
	ELECTRO-AMANT ELECTRO-MAGNET	VOIR DESSIN SEE DRAWING
	GÂCHE ÉLECTRIQUE ELECTRICAL STRIKE	VOIR DESSIN SEE DRAWING
	PANNEAU DE CONTRÔLE D'ALARME PANIQUE PANIC ALARM CONTROL PANEL	VOIR DESSIN SEE DRAWING
	BARRE PANIQUE PANIC BAR	VOIR DESSIN SEE DRAWING
	BOUTON-POUSOIR D'ALARME PANIQUE PANIC ALARM PUSH BUTTON	1000mm C/L DU PLANCHER 1000mm C/L ABOVE FLOOR
	BOUTON DE REQUÊTE DE SORTIE EXIT REQUEST BUTTON	
	OPÉRATEUR DE PORTE AUTOMATIQUE AUTOMATIC DOOR OPERATOR	
	INTERRUPTEUR À CLEF AVEC CONTACT MOMENTANÉ ET TÉMOINS LUMINEUX KEY SWITCH WITH MOMENTARY CONTACT AND LIGHT SIGNAL	1200mm C/L DU PLANCHER 1000mm C/L ABOVE FLOOR
	DISPOSITIF DE VERROUILLAGE ÉLECTRIQUE ELECTRICAL LOCK DEVICE	VOIR DESSIN SEE DRAWING
	DISPOSITIF SONORE VISUEL VISUAL SOUND DEVICE	VOIR DESSIN SEE DRAWING

DIAGRAMME DE DISTRIBUTION  
DISTRIBUTION DIAGRAM



CHAUFFAGE  
HEATING

	SERPENTIN ÉLECTRIQUE HEATING COIL	AU PLAFOND AT CEILING
--	--------------------------------------	--------------------------

NOTES GÉNÉRALES  
GENERAL NOTES

DETAIL "1" SUR LE DESSIN MÊME  
DETAIL "1" ON SAME DRAWING

REVISION No.1  
REVISION No.1  
IDENTIFICATION No.1  
IDENTIFICATION No.1

IDENTIFICATION DES ÉQUIPEMENTS  
EQUIPMENTS IDENTIFICATION

SAUF AUTREMENT NOTÉ, LA GROSSEUR DES CONDUITS  
UTILISÉS SERA DÉTERMINÉE PAR L'ENTREPRENEUR  
ÉLECTRICIEN, EN CONCORDANCE AVEC LE CODE CANADIEN DE  
L'ÉLECTRICITÉ ET LES MODIFICATIONS DU QUÉBEC.  
EXCEPT OTHERWISE NOTED, ALL CONDUITS SIZES SHALL BE  
DETERMINED BY ELECTRICAL CONTRACTOR IN ACCORDANCE  
WITH THE CANADIAN ELECTRICAL CODE AND QUÉBEC  
MODIFICATIONS.

UN INTERRUPTEUR DE SÛRETÉ MARQUÉ 60A/F 50 INDIQUE UN  
INTERRUPTEUR DE 60 AMP. C/A FUSIBLES DE 50 AMP.  
A SAFETY SWITCH LABELLED 60A/F-50A MEANS A 60A  
SAFETY SWITCH WITH A 50A FUSE.

UN INTERRUPTEUR DE SÛRETÉ MARQUÉ 60A/SF INDIQUE UN  
INTERRUPTEUR DE 60 AMP DU TYPE SANS FUSIBLE.  
A SAFETY SWITCH LABELLED 60A/S.F. SHOWS AN UNFUSED  
SAFETY SWITCH.

HM	HAUTEUR DE MONTAGE MOUNTING HEIGHT	EH UP	EN HAUT UP	E VENT
450(18")	450mm, 18pouces 450mm, 18inches	EB	EN BAS DOWN	CDC GOOSE NECK
C/L	LIGNE DE CENTRE CENTER LINE	MALT	MISE À LA TERRE GROUND	PT GROUND ROD
P	PLAFOND AT CEILING	C/A	INCLUANT COMPLETE WITH	AT AVALOIR DE TOIT ROOF DRAIN
PHOTO	PHOTOCOPIEUR COPIER	IMP	IMPRIMANTE PRINTER	M INTERRUPTEUR MAÎTRE MASTER SWITCH
BV	BOÎTIER VERROUILLÉ LOCKED BOX	WP	ÉPREUVE DES INTÉMPÉRIES WEATHER PROOF	

Liste des Dessins  
DRAWINGS LIST

INCL.	DESSIN/DRAWING	TITRE/TITLE
	<input checked="" type="checkbox"/> R_042764.001-E001-LE-PLN_R01	LEGENDE LEGEND
	<input checked="" type="checkbox"/> R_042764.001-E101-SR-PLN_R01	SERVICES – REZ-DE-CHAUSÉE SERVICES – GROUND FLOOR
	<input checked="" type="checkbox"/> R_042764.001-E102-SR-PLN_R01	SERVICES – ÉTAGE SERVICES – SECOND FLOOR
	<input checked="" type="checkbox"/> R_042764.001-E202-EE-PLN_R00	ÉCRANAGE – ÉTAGE SCREENING – GROUND FLOOR
	<input checked="" type="checkbox"/> R_042764.001-E501-DS-PLN_R01	DISTRIBUTION ÉLECTRIQUE ET IMPLANTATION ELECTRICAL DISTRIBUTION AND SITE
	<input checked="" type="checkbox"/> R_042764.001-E502-DS-PLN_R01	TELECOMMUNICATION – SINGLE LINE DIAGRAM AND SITE PLAN
	<input checked="" type="checkbox"/> R_042764.001-E702-DT-PLN_R00	SYSTÈME DE PROTECTION LIGHTNING PROTECTION SYSTEM
	<input checked="" type="checkbox"/> R_042764.001-E702-DT-PLN_R00	PARATONNERRE – DÉTAILS ÉLECTRIQUES LIGHTNING PROTECTION – DETAILS ELECTRICALS
	<input checked="" type="checkbox"/> R_042764.001-E703-DT-PLN_R00	PARATONNERRE – DÉTAILS ÉLECTRIQUES LIGHTNING PROTECTION – ELECTRICAL DETAILS

LEGENDE D'IDENTIFICATION DES  
ÉQUIPEMENTS ÉLECTRIQUES  
ELECTRICAL EQUIPMENT  
IDENTIFICATION LEGEND

BP= PANNEAU DE DÉRIVATIONS BRANCH CONNECTION PANEL	BP-2501	NUMÉRO SÉQUENTIEL SEQUENTIAL NUMBER
PP= PANNEAU DE POUVOIR POWER PANEL		NUMÉRO DU BÂTIMENT BUILDING NUMBER

CE PLAN NE DOIT PAS ÊTRE UTILISÉ  
A DES FINS DE CONSTRUCTION.

THIS DRAWING SHALL NOT BE USED  
FOR CONSTRUCTION PURPOSES.

Travaux publics et  
Services gouvernementaux  
Canada  
Direction générale des  
services immobiliers  
Région du Québec

Public Works and  
Government Services  
Canada  
Real Property  
Services Branch  
Quebec region

Plan clé / Key plan

N.F.O.E

NFOE et associés architectes  
511, Place d'Armes, bureau 100, Montréal, Québec, H2T 2W7  
T (514) 397-2416 F (514) 881-6242 www.nfoe.com nfoe@nfoe.com

sdk

1755, rue Repentigny, bureau 210  
Montréal, Québec H3H 1G6  
Tél. 514 348-9995  
Tél. 514 348-9996  
Tél. 514 348-9997  
www.sdk.ca

PAGEAUMOREL

Pageaume Architectural Inc.  
1885, boul. Lacombe, 200  
Laval, Québec H7V 3A2  
Tél. 514 665-8882  
www.pageaume.com

Stamp: 1755, rue Repentigny, bureau 210, Montréal, Québec H3H 1G6, T 514 348-9995, F 514 348-9996, www.sdk.ca

Stamp: 1755, rue Repentigny, bureau 210, Montréal, Québec H3H 1G6, T 514 348-9995, F 514 348-9996, www.sdk.ca

Stamp: 1755, rue Repentigny, bureau 210, Montréal, Québec H3H 1G6, T 514 348-9995, F 514 348-9996, www.sdk.ca

Stamp: 1755, rue Repentigny, bureau 210, Montréal, Québec H3H 1G6, T 514 348-9995, F 514 348-9996, www.sdk.ca

Stamp: 1755, rue Repentigny, bureau 210, Montréal, Québec H3H 1G6, T 514 348-9995, F 514 348-9996, www.sdk.ca

Stamp: 1755, rue Repentigny, bureau 210, Montréal, Québec H3H 1G6, T 514 348-9995, F 514 348-9996, www.sdk.ca

Stamp: 1755, rue Repentigny, bureau 210, Montréal, Québec H3H 1G6, T 514 348-9995, F 514 348-9996, www.sdk.ca

Stamp: 1755, rue Repentigny, bureau 210, Montréal, Québec H3H 1G6, T 514 348-9995, F 514 348-9996, www.sdk.ca

Stamp: 1755, rue Repentigny, bureau 210, Montréal, Québec H3H 1G6, T 514 348-9995, F 514 348-9996, www.sdk.ca

Stamp: 1755, rue Repentigny, bureau 210, Montréal, Québec H3H 1G6, T 514 348-9995, F 514 348-9996, www.sdk.ca

Stamp: 1755, rue Repentigny, bureau 210, Montréal, Québec H3H 1G6, T 514 348-9995, F 514 348-9996, www.sdk.ca

Stamp: 1755, rue Repentigny, bureau 210, Montréal, Québec H3H 1G6, T 514 348-9995, F 514 348-9996, www.sdk.ca

Stamp: 1755, rue Repentigny, bureau 210, Montréal, Québec H3H 1G6, T 514 348-9995, F 514 348-9996, www.sdk.ca

Stamp: 1755, rue Repentigny, bureau 210, Montréal, Québec H3H 1G6, T 514 348-9995, F 514 348-9996, www.sdk.ca

Stamp: 1755, rue Repentigny, bureau 210, Montréal, Québec H3H 1G6, T 514 348-9995, F 514 348-9996, www.sdk.ca

Stamp: 1755, rue Repentigny, bureau 210, Montréal, Québec H3H 1G6, T 514 348-9995, F 514 348-9996, www.sdk.ca

Stamp: 1755, rue Repentigny, bureau 210, Montréal, Québec H3H 1G6, T 514 348-9995, F 514 348-9996, www.sdk.ca

Stamp: 1755, rue Repentigny, bureau 210, Montréal, Québec H3H 1G6, T 514 348-9995, F 514 348-9996, www.sdk.ca

Stamp: 1755, rue Repentigny, bureau 210, Montréal, Québec H3H 1G6, T 514 348-9995, F 514 348-9996, www.sdk.ca

Stamp: 1755, rue Repentigny, bureau 210, Montréal, Québec H3H 1G6, T 514 348-9995, F 514 348-9996, www.sdk.ca

Stamp: 1755, rue Repentigny, bureau 210, Montréal, Québec H3H 1G6, T 514 348-9995, F 514 348-9996, www.sdk.ca

Stamp: 1755, rue Repentigny, bureau 210, Montréal, Québec H3H 1G6, T 514 348-9995, F 514 348-9996, www.sdk.ca

Stamp: 1755, rue Repentigny, bureau 210, Montréal, Québec H3H 1G6, T 514 348-9995, F 514 348-9996, www.sdk.ca

Stamp: 1755, rue Repentigny, bureau 210, Montréal, Québec H3H 1G6, T 514 348-9995, F 514 348-9996, www.sdk.ca

Stamp: 1755, rue Repentigny, bureau 210, Montréal, Québec H3H 1G6, T 514 348-9995, F 514 348-9996, www.sdk.ca

Stamp: 1755, rue Repentigny, bureau 210, Montréal, Québec H3H 1G6, T 514 348-9995, F 514 348-9996, www.sdk.ca

Stamp: 1755, rue Repentigny, bureau 210, Montréal, Québec H3H 1G6, T 514 348-9995, F 514 348-9996, www.sdk.ca

Stamp: 1755, rue Repentigny, bureau 210, Montréal, Québec H3H 1G6, T 514 348-9995, F 514 348-9996, www.sdk.ca

Stamp: 1755, rue Repentigny, bureau 210, Montréal, Québec H3H 1G6, T 514 348-9995, F 514 348-9996, www.sdk.ca

Stamp: 1755, rue Repentigny, bureau 210, Montréal, Québec H3H 1G6, T 514 348-9995, F 514 348-9996, www.sdk.ca

Stamp: 1755, rue Repentigny, bureau 210, Montréal, Québec H3H 1G6, T 514 348-9995, F 514 348-9996, www.sdk.ca

Stamp: 1755, rue Repentigny, bureau 210, Montréal, Québec H3H 1G6, T 514 348-9995, F 514 348-9996, www.sdk.ca

Stamp: 1755, rue Repentigny, bureau 210, Montréal, Québec H3H 1G6, T 514 348-9995, F 514 348-9996, www.sdk.ca

Stamp: 1755, rue Repentigny, bureau 210, Montréal, Québec H3H 1G6, T 514 348-9995, F 514 348-9996, www.sdk.ca

Stamp: 1755, rue Repentigny, bureau 210, Montréal, Québec H3H 1G6, T 514 348-9995, F 514 348-9996, www.sdk.ca

Stamp: 1755, rue Repentigny, bureau 210, Montréal, Québec H3H 1G6, T 514 348-9995, F 514 348-9996, www.sdk.ca

Stamp: 1755, rue Repentigny, bureau 210, Montréal, Québec H3H 1G6, T 514 348-9995, F 514 348-9996, www.sdk.ca

Stamp: 1755, rue Repentigny, bureau 210, Montréal, Québec H3H 1G6, T 514 348-9995, F 514 348-9996, www.sdk.ca

Stamp: 1755, rue Repentigny, bureau 210, Montréal, Québec H3H 1G6, T 514 348-9995, F 514 348-9996, www.sdk.ca

Stamp: 1755, rue Repentigny, bureau 210, Montréal, Québec H3H 1G6, T 514 348-9995, F 514 348-9996, www.sdk.ca

Stamp: 1755, rue Repentigny, bureau 210, Montréal, Québec H3H 1G6, T 514 348-9995, F 514 348-9996, www.sdk.ca

Stamp: 1755, rue Repentigny, bureau 210, Montréal, Québec H3H 1G6, T 514 348-9995, F 514 348-9996, www.sdk.ca

Stamp: 1755, rue Repentigny, bureau 210, Montréal, Québec H3H 1G6, T 514 348-9995, F 514 348-9996, www.sdk.ca

Stamp: 1755, rue Repentigny, bureau 210, Montréal, Québec H3H 1G6, T 514 348-9995, F 514 348-9996, www.sdk.ca

Stamp: 1755, rue Repentigny, bureau 210, Montréal, Québec H3H 1G6, T 514 348-9995, F 514 348-9996, www.sdk.ca

Stamp: 1755, rue Repentigny, bureau 210, Montréal, Québec H3H 1G6, T 514 348-9995, F 514 348-9996, www.sdk.ca

Stamp: 1755, rue Repentigny, bureau 210, Montréal, Québec H3H 1G6, T 514 348-9995, F 514 348-9996, www.sdk.ca

Stamp: 1755, rue Repentigny, bureau 210, Montréal, Québec H3H 1G6, T 514 348-9995, F 514 348-9996, www.sdk.ca

Stamp: 1755, rue Repentigny, bureau 210, Montréal, Québec H3H 1G6, T 514 348-9995, F 514 348-9996, www.sdk.ca

Stamp: 1755, rue Repentigny, bureau 210, Montréal, Québec H3H 1G6, T 514 348-9995, F 514 348-9996, www.sdk.ca

Stamp: 1755, rue Repentigny, bureau 210, Montréal, Québec H3H 1G6, T 514 348-9995, F 514 348-9996, www.sdk.ca

Stamp: 1755, rue Repentigny, bureau 210, Montréal, Québec H3H 1G6, T 514 348-9995, F 514 348-9996, www.sdk.ca

Stamp: 1755, rue Repentigny, bureau 210, Montréal, Québec H3H 1G6, T 514 348-9995, F 514 348-9996, www.sdk.ca

Stamp: 1755, rue Repentigny, bureau 210, Montréal, Québec H3H 1G6, T 514 348-9995, F 514 348-9996, www.sdk.ca

Stamp: 1755, rue Repentigny, bureau 210, Montréal, Québec H3H 1G6, T 514 348-9995, F 514 348-9996, www.sdk.ca

Stamp: 1755, rue Repentigny, bureau 210, Montréal, Québec H3H 1G6, T 514 348-9995, F 514 348-9996, www.sdk.ca

Stamp: 1755, rue Repentigny, bureau 210, Montréal, Québec H3H 1G6, T 514 348-9995, F 514 348-9996, www.sdk.ca

Stamp: 1755, rue Repentigny, bureau 210, Montréal, Québec H3H 1G6, T 514 348-9995, F 514 348-9996, www.sdk.ca

Stamp: 1755, rue Repentigny, bureau 210, Montréal, Québec H3H 1G6, T 514 348-9995, F 514 348-9996, www.sdk.ca

Stamp: 1755, rue Repentigny, bureau 210, Montréal, Québec H3H 1G6, T 514 348-9995, F 514 348-9996, www.sdk.ca

Stamp: 1755, rue Repentigny, bureau 210, Montréal, Québec H3H 1G6, T 514 348-9995, F 514 348-9996, www.sdk.ca

Stamp: 1755, rue Repentigny, bureau 210, Montréal, Québec H3H 1G6, T 514 348-9995, F 514 348-9996, www.sdk.ca

Stamp: 1755, rue Repentigny, bureau 210, Montréal, Québec H3H 1G6, T 514 348-9995, F 514 348-9996, www.sdk.ca

Stamp: 1755, rue Repentigny, bureau 210, Montréal, Québec H3H 1G6, T 514 348-9995, F 514 348-9996, www.sdk.ca

Stamp: 1755, rue Repentigny, bureau 210, Montréal, Québec H3H 1G6, T 514 348-9995, F 514 348-9996, www.sdk.ca

Stamp: 1755, rue Repentigny, bureau 210, Montréal, Québec H3H 1G6, T 514 348-9995, F 514 348-9996, www.sdk.ca

Stamp: 1755, rue Repentigny, bureau 210, Montréal, Québec H3H 1G6, T 514 348-9995, F 514 348-9996, www.sdk.ca

Stamp: 1755, rue Repentigny, bureau 210, Montréal, Québec H3H 1G6, T 514 348-9995, F 514 348-9996, www.sdk.ca

Stamp: 1755, rue Repentigny, bureau 210, Montréal, Québec H3H 1



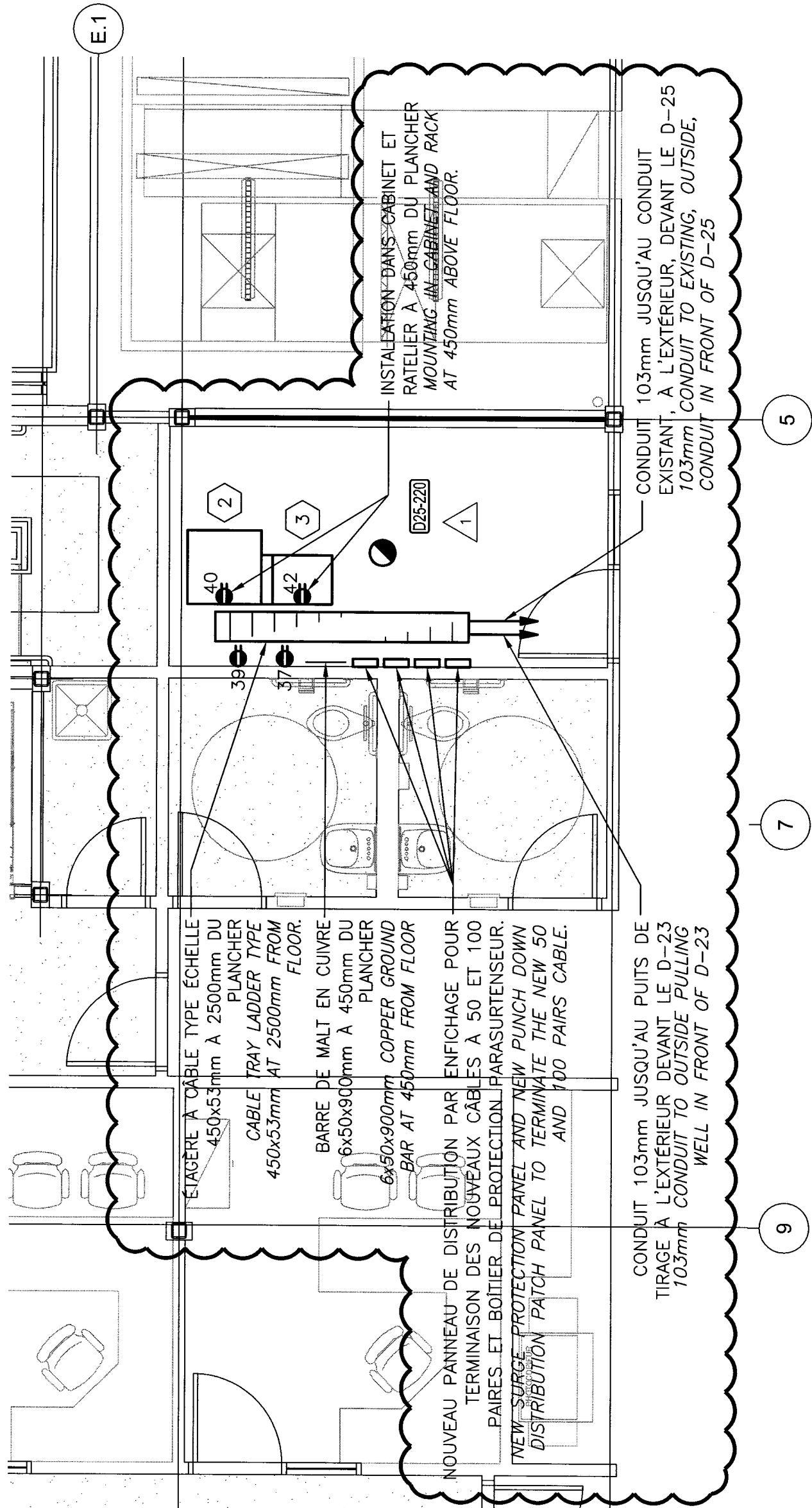
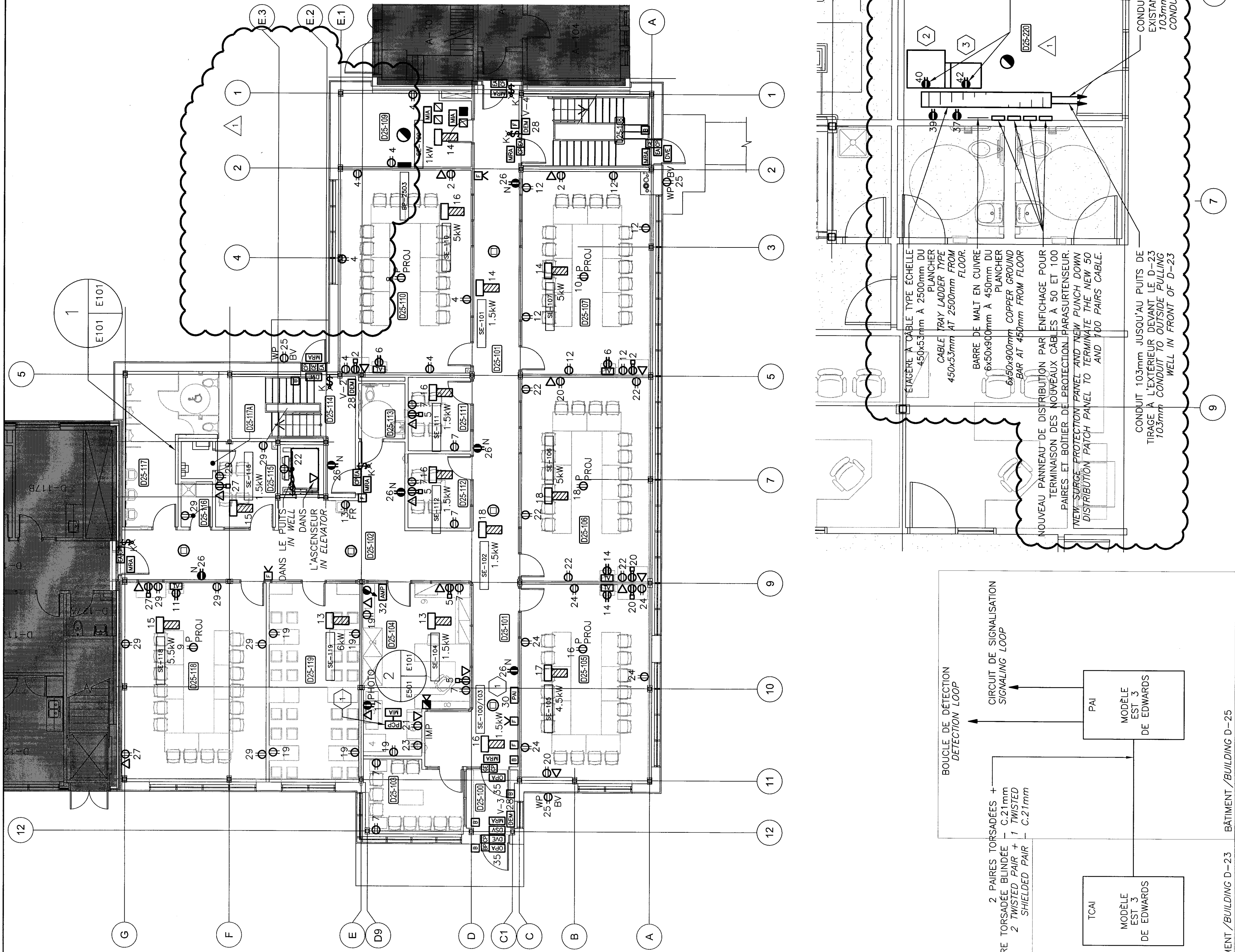


DIAGRAMME D'ALARME INCENDIE  
FIRE ALARM DIAGRAM

DÉTAIL/DÉTAIL (2)

ÉCHELLE: AUCUNE	E101
SCALE: NONE	

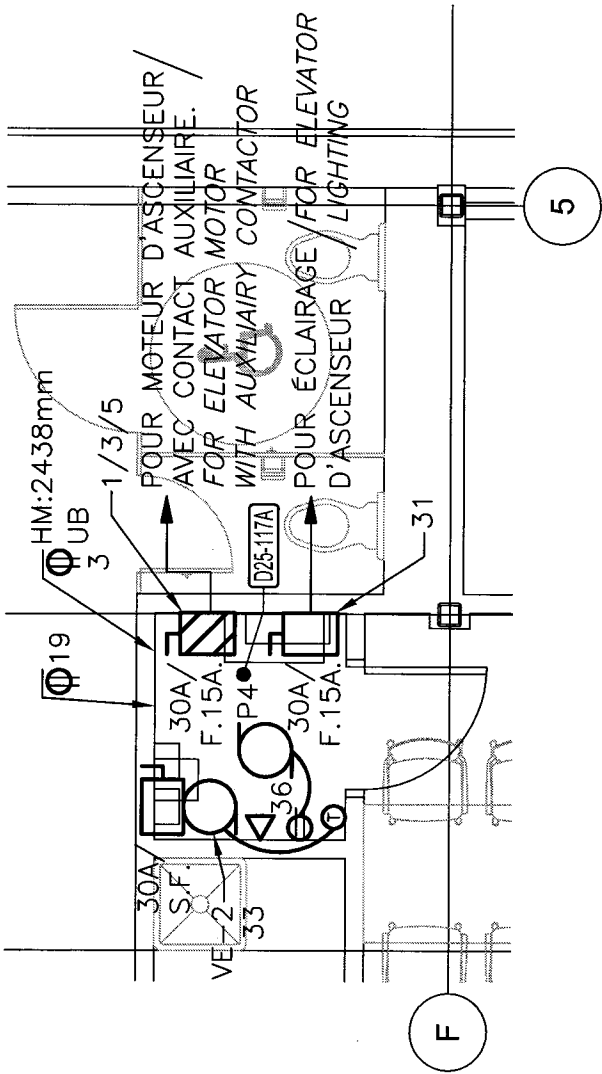
AGRANDI DE LA SALLE D25-220  
*CLOSE-UP OF ROOM D25-220*

DÉTAIL/DÉTAIL

NOTE(S) SPÉCIFIQUE(S):

A-EMPLACEMENT DES ARMOIRES DE CONNEXIONS POUR LA  
TÉLÉCOMMUNICATIONS. ACHÉMINER TOUTES LES SORTIES DE  
TÉLÉCOMMUNICATIONS A CET ENDRIT.  
PATCH PANELS LOCATION FOR TELECOMMUNICATION CONNECTIONS.  
BRING ALL TELECOMMUNICATION OUTLETS AT THIS LOCATION.

**B-** TOUS LES CONDUITS, POUR LES HAUTS-PARLEURS, LA CAMÉRA ET LA SÉCURITÉ SERONT ACHÉMINÉS À LA PIÈCE D25-109.  
**ALL CONDUITS FOR SPEAKERS, CAMERA AND SECURITY SHALL BE ROUTED TO ROOM D25-109.**



AGRANDI PIÈCE D25-117A  
ROOM D25-117A  
CLOSE-UP

DÉTAIL / DÉTAIL	E101	E101
ÉCHELLE: AUCUNE		
SCALE: NONE		

NOTE(S) GÉNÉRALE(S):

1- SAUF INDICATION CONTRAIRE, TOUS LES SERVICES 120V SONT ALIMENTES DU PANNEAU BP-25D3.  
EXCEPT OTHERWISE NOTED, ALL 120V SERVICES ARE TO BE FED FROM PANEL BP-25D3.

2- TOUS LES ÉQUIPEMENTS DU REZ-DE-CHAUSSÉE SERONT MUNIS DE VIS ANTI-VANDALES.

3- SAUF INDICATION CONTRAIRE, TOUS LES SERVICES 347/600V SONT ALIMENTES DU PANNEAU PP-25D1.  
EXCEPT OTHERWISE NOTED, ALL 347/600V SERVICES ARE TO BE FED FROM PANEL PP-25D1.

4- RELIER CHAQUE CÂBLE DE TÉLÉCOMMUNICATION PAR DEUX(2) CÂBLES DE CAT 6 (COULEUR BLANC POUR TÉLÉPHONE ET BLEU POUR INFORMATIQUE) A UN RÉSEAU DE BOÎTES ET CONDUITS DANS LE CORRIDOR JUSQU'AU LOCAL 109. VOIR DEVIS POUR LES DIMENSIONS DES CONDUITS.

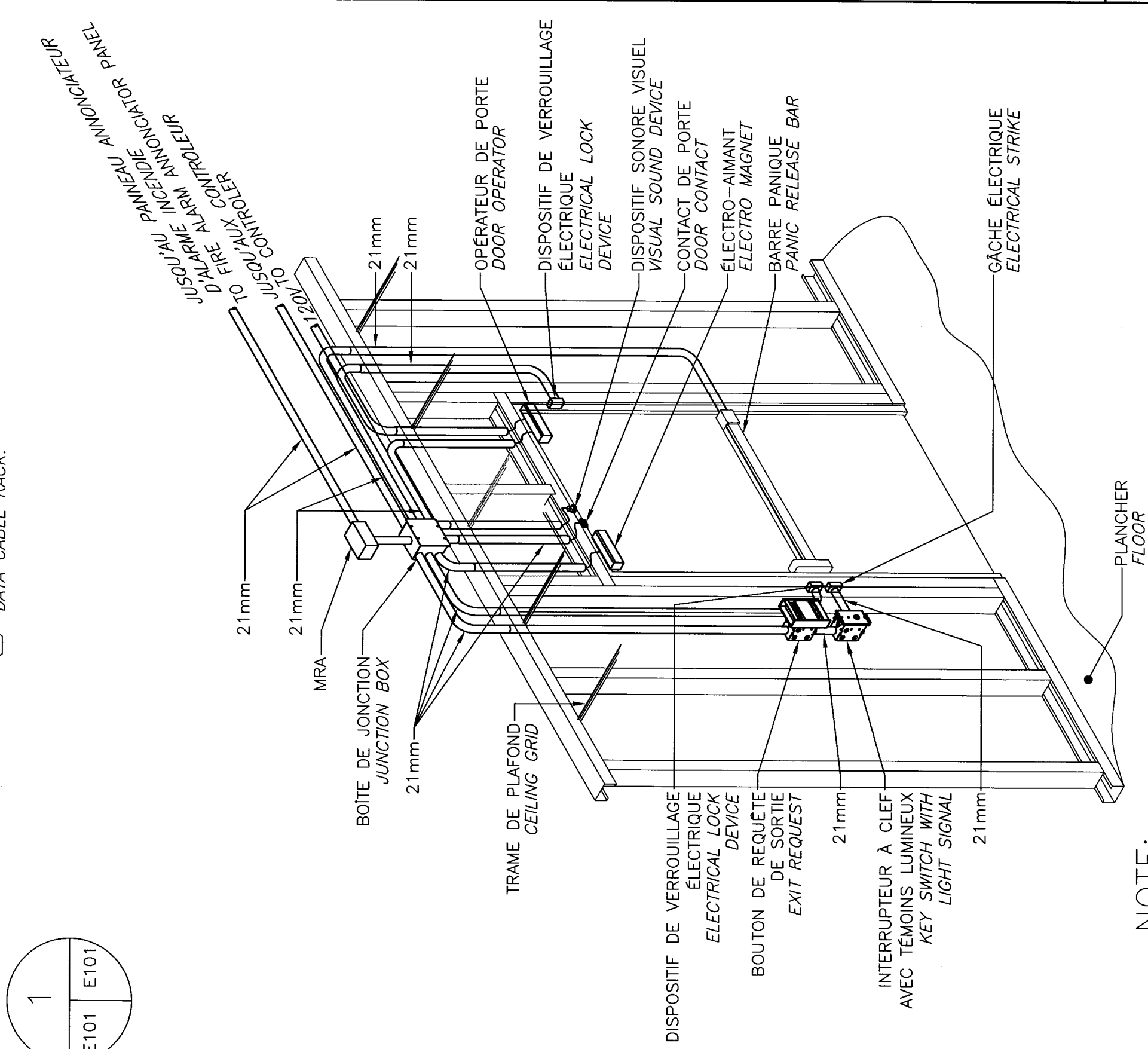
5- TÉLÉCOMMUNICATION OUTLET WITH TWO(2) CAT 6 CABLES (WHITE FOR TELEPHONE, BLUE FOR DATA) TO EACH ROOM. A CABLES AND CONDUITS NETWORK IN CORRIDOR UP TO ROOM 109. SEE SPECIFICATIONS FOR CONDUITS DIMENSIONS.

IDENTIFICATIONS:

1  
PANNEAU POUR DÉSACTIVATION DES GÂCHES ÉLECTRIQUES RELIÉ À L'ALARME INCENDIE. VOIR DÉTAIL 2 SUR LE PLAN E501.  
PANEL FOR ELECTRICAL STRIKE DEACTIVATION LINK TO FIRE ALARM. SEE DETAIL 2 ON DRAWING E501.

**2** CABINET POUR FIBRE OPTIQUE.  
OPTICAL FIBER CABINET.

3 RATELIER POUR CÂBLAGE INFORMATIQUE.  
DATA CABLE RACK.



**NOTE:**  
ACHEMINER  
AU PLAFOND  
PROVIDE A  
FOR EACH L

MONTAGE TYPE D'UNE PORTE AVEC

## CONTRÔLE D'ACCÈS

### TYPICAL MOUNTING DOOR

WITH ACCESS CONTROL

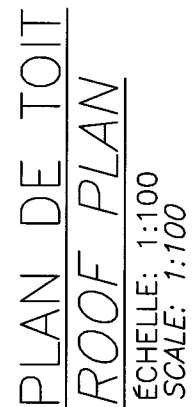
DÉTAIL/DÉTAIL

CE PLAN NE DOIT PAS ÊTRE UTILISÉ  
À DES FINS DE CONSTRUCTION.

THIS DRAWING SHALL NOT BE USED  
FOR CONSTRUCTION PURPOSES.

Travaux publics et services gouvernementaux Canada  Direction générale des services immobiliers Région du Québec	Public Works and Government Services Canada  Real Property Services branch Quebec region
<b>Canada</b>  Plan cié / Key plan  	
<h1>N.F.O.E.</h1> <p><b>NFOE et associés architectes</b>          511, Place d'Armes, bureau 100, Montréal, Québec, H2Y 7K7          T 514-937-8618 F 514-941-5542 www.nfoe.com nfoe@nfoe.com</p>	
 1701, rue Knappton, bureau 110 Montréal, Québec H3A 2S6 T 514-996-9990 F 514-996-9990 www.sdkno.ca STRUCTURE ■ GÉNIE CIVIL ■ STRUCTURES FAÇADES ■ VENTRE STRUCTUREL	
 <b>PAGEAU MOREL</b> Pageau Morel et associés inc. 1585, rue Saint-Jacques, suite 200 Laval, Québec H7V 1G2 T 450-958-8884 FAX 450-958-8882 www.pageaumorel.com	
<div style="display: flex; justify-content: space-between;"> <div>           A no. du détail détail no. exigé sheet no. — where detail C no. de la feuille—où détaillé sheet no. — where detailed         </div> <div>           project project         </div> </div>	<div style="display: flex; justify-content: space-between;"> <div>           01 00 révisions révisions         </div> <div>           13-05-06 13-02-18 date date         </div> </div>
<h2>BÂTIMENT D'INTERVENTIONS</h2> <h3>D-25</h3> <h3>INTERVENTION BUILDING</h3> <h3>D-25</h3> <p>ÉTABLISSEMENT LA MACAZA, QUÉBEC LA MACAZA INSTITUTION, QUEBEC</p>	<h2>SR4</h2>
<h1>ÉLECTRICITÉ</h1> <p>SERVICES REZ-DE-CHAUSSEE SERVICES GROUND FLOOR</p>	<p>designed by PATRICK PERRON 2013-02-18 date</p> <p>drawn by PATRICK PERRON 2013-02-18 date</p> <p>approved by JEAN-MICHEL BISAILLON 2013-02-18 date</p> <p>Submitter BERNARD MARSAN 2013-02-18 date</p>
no. de projet project number no. de projet project number no. de feuille sheet no. file name no. de feuille sheet no.	11065 11065 E101





DÉTAIL / DETAIL

1	E102	E102
---	------	------

ÉCHELLE: AUCUNE  
SCALE: NONE

CE PLAN NE DOIT PAS ÊTRE UTILISÉ  
À DES FINS DE CONSTRUCTION.

THIS DRAWING SHALL NOT BE USED  
FOR CONSTRUCTION PURPOSES.

NOTE(S) GÉNÉRALE(S):

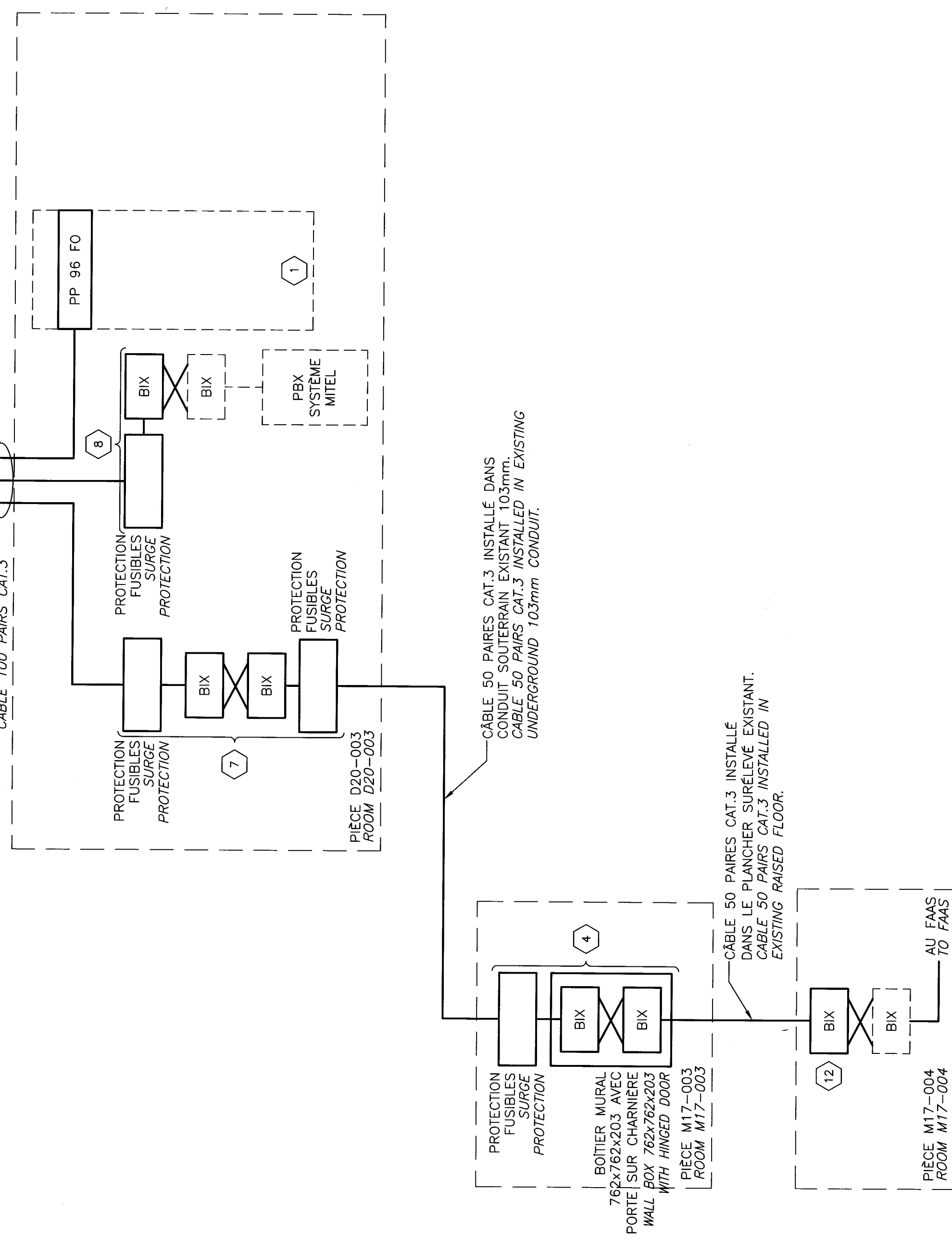
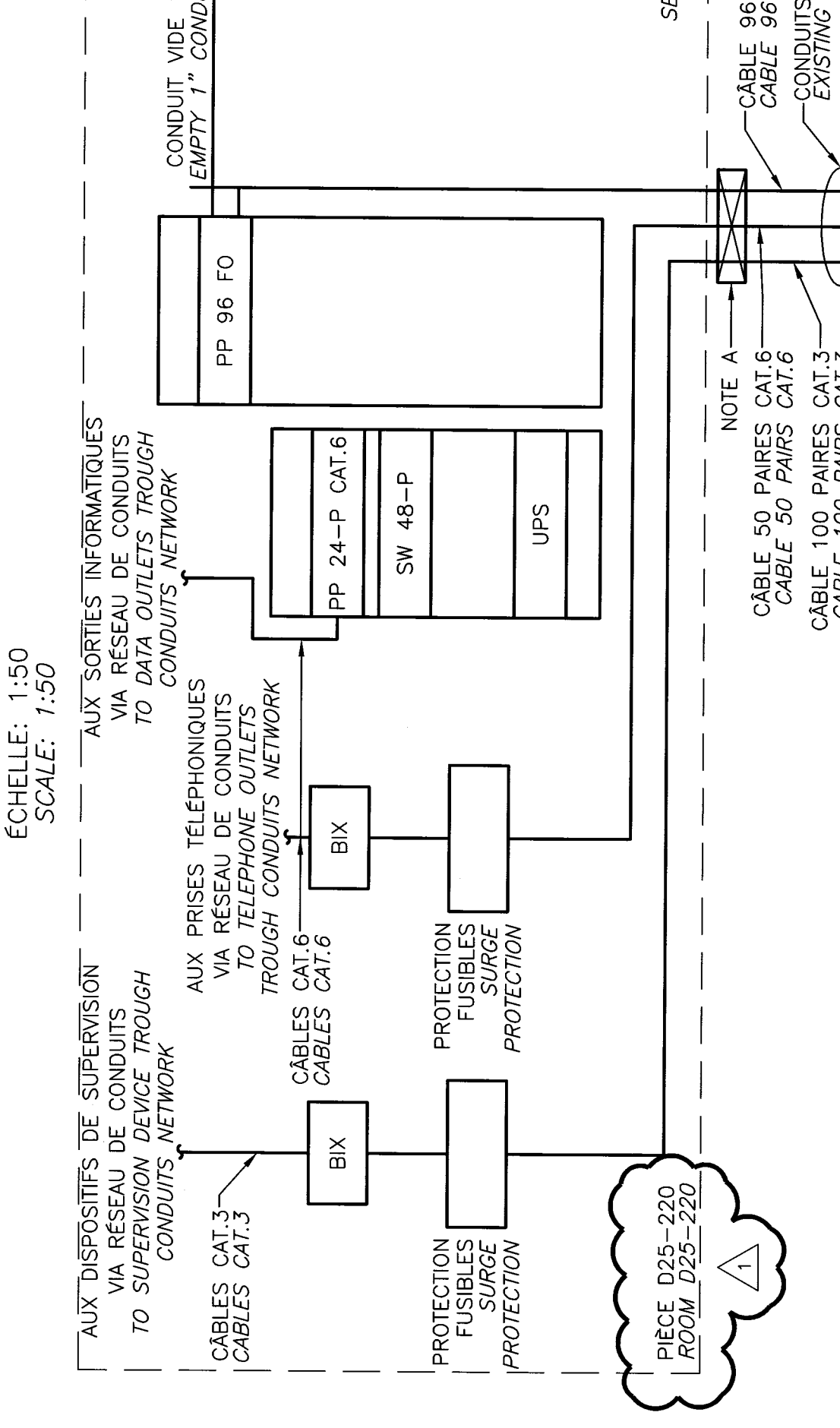
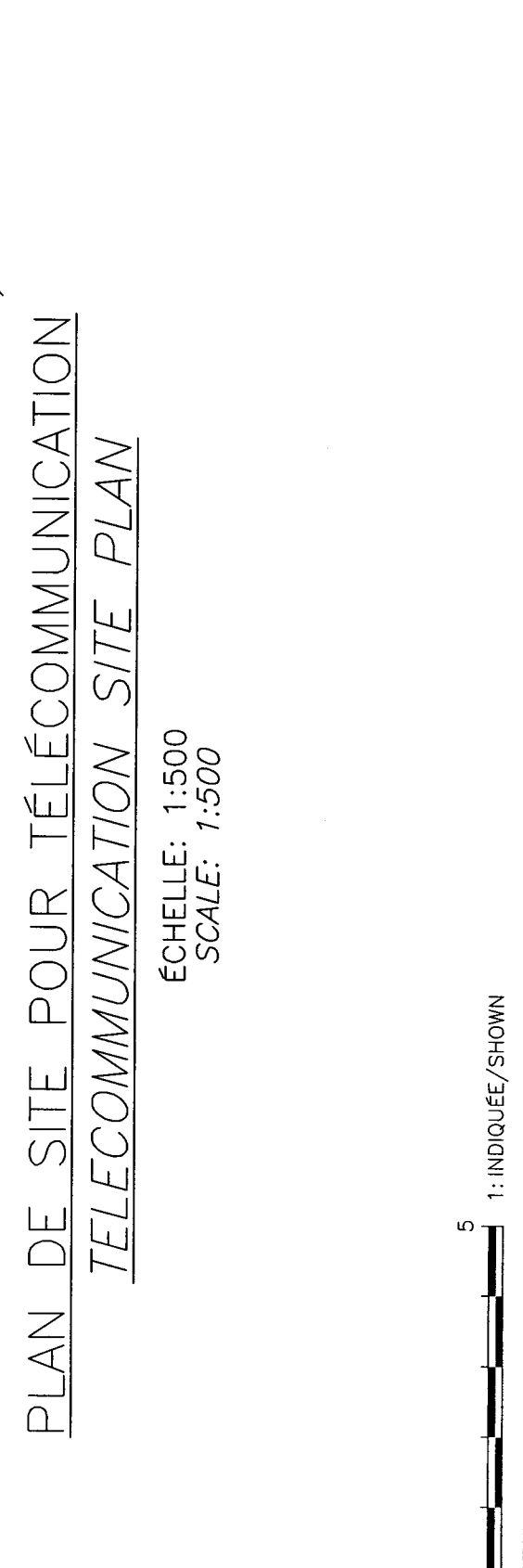
- 1- SAUF INDICATION CONTRAIRE, TOUTS LES SERVICES 120V SONT AUGMENTÉS DU PANNEAU BP-2501.  
*EXCEPT OTHERWISE NOTED, ALL 120V SERVICES ARE TO BE FED FROM PANEL BP-2501.*
- 2- TOUTS LES EQUIPEMENTS DU CORRIDOR DE L'ÉTAGE SERONT MUNIS DE VIS ANTI-VANDALES.  
*PROVIDE ANTI-VANDAL SCREW FOR ALL EQUIPMENTS IN THE SECOND FLOOR CORRIDOR.*
- 3- SAUF INDICATION CONTRAIRE, TOUTS LES SERVICES 347V SONT AUGMENTÉS DU PANNEAU PP-2501.  
*EXCEPT OTHERWISE NOTED, ALL 347V SERVICES ARE TO BE FED FROM PANEL PP-2501.*
- 4- RELIER CABLE SORTIE DE TÉLÉCOMMUNICATION PAR DEUX(2) CABLES DE CAT 6 (COULEUR BLANC POUR TÉLÉPHONE ET BLEU POUR INFORMATIQUE) VA UN RÉSEAU DE BOÎTES ET CONDUITS DANS LE CORRIDOR JUSQU'AU LOCAL 109. VOIR DEVIS POUR LES DIMENSIONS DES CONDUITS.  
*LINK EACH TELECOMMUNICATION OUTLET WITH TWO(2) CAT 6 CABLES (WHITE FOR TELEPHONE AND BLUE FOR DATA) THROUGH A BOXES AND CONDUITS NETWORK IN CORRIDOR UP TO ROOM 109. SEE SPECIFICATIONS FOR CONDUITS DIMENSIONS.*
- 5- INSTALLER UN RÉSEAU DE CONDUITS VIDES, MIN. 21mmØ, ENTRE CHAQUE BOUTON PANIQUE ET LA SALLE D25-109.  
*INSTALL EMPTY CONDUIT NETWORK, MIN. 21mmØ, BETWEEN EACH PANIC BUTTON AND ROOM D25-109.*

NOTE(S) SPÉCIFIQUE(S):

- A—CONTREPLAQUE SUR UNISTRUT, PEINTURE BLANC AVEC PEINTURE IGNIFUGE, POUR LE SUPPORT DES PANNEAUX.  
PLYWOOD ON UNISTRUT, PAINTED WHITE WITH FIRE RESISTANT PAINT, FOR PANELS SUPPORT.
- B—LES DEMARREURS A FREQUENCES VARIABLE ET LE PANNEAU DE CONTROLE SONT FOURNIS PAR LA DIVISION 23.  
VARIABLE FREQUENCY DRIVES AND CONTROL PANEL ARE PROVIDED BY DIVISION 23.







INTERCEPTER LE CONDUIT EXISTANT DE 103mm ALLANT VERS LE D23 ET INSTALLER UN NOUVEAU CONDUIT DE 103mm POUR LE PASSAGE DES CABLES VERS LE D25. FOURNIR ET INSTALLER UN PIPE INTERCEPTER 103mm CONDUIT, UN PIPE INTERCEPTER 103mm CONDUIT D25 POUR LE PASSAGE DES CABLES, PROVIDE AND INSTALL A WATERPROOF PULLING WELL AS PER IPX5 MODEL

- ⊘ RATERIEL D'ÉQUIPEMENTS DE TÉLÉCOMMUNICATION EXISTANT.  
EXISTING RACK FOR TELECOMMUNICATION EQUIPMENT.
- ⊘ RATERIEL D'ÉQUIPEMENTS INFORMATIQUES EXISTANT.  
EXISTING RACK FOR DATA EQUIPMENT.
- ⊘ CABINET D'ÉQUIPEMENTS TÉLÉPHONIQUES EXISTANT.  
EXISTING CABINET FOR TELEPHONE EQUIPMENT.
- ⊘ -NOUVEAU BOITIER MURAL 762mmx762mmx203mm AVEC PORTE  
SUR CHARNIERE.  
-NOUVEAU PANNEAU PAR ENFICHAGE  
-TERMINAISON DU NOUVEAU CÂBLE A 50 PAIRES PROVENANT DE LA  
SALLE D20-003  
-TERMINAISON DU NOUVEAU CÂBLE 50 PAIRES ALLANT VERS LA  
SALLE M17-004  
-PANNÉAUX PARASURTENSEURS  
-NEW WALL BOX 762mmx762mmx203mm WITH HINGED DOOR  
-NEW PUNCH DOWN PATCH PANEL  
-TERMINATION FOR NEW 50 PAIRS CABLE FROM ROOM D20-003  
-TERMINATION FOR NEW 50 PAIRS TOWARDS ROOM M17-004  
-SURGE PROTECTION PANELS
- ⊘ CABINET D'ÉQUIPEMENTS DE SÉCURITÉ ET DE SIGNALISATION  
EXISTANT  
EXISTING CABINET FOR SECURITY AND SIGNALING EQUIPMENTS.
- ⊘ CABINET D'ÉQUIPEMENTS DE RADIOCOMMUNICATION EXISTANT.  
EXISTING CABINET FOR RADIOCOMMUNICATION EQUIPMENTS.

WILL GO THROUGH HARD FLOOR.

CE PLAN NE DOIT PAS ÊTRE UTILISÉ  
À DES FINS DE CONSTRUCTION.

THIS DRAWING SHALL NOT BE USED  
FOR CONSTRUCTION PURPOSES.

1000	1000
------	------