

Travaux de réfections des voiliers Echo.

Fournir matériel et main d'œuvre pour effectuer les travaux de réparation de (10) dix voiliers Écho tel que décrit dans les fiches descriptives ci-jointes. Les travaux devront être effectués à l'atelier de l'entrepreneur.

1. La dimension des embarcations

Les Échos mesurent 14 pieds;

2. Transport des embarcations

- a. Les coûts de transport devront être séparés des coûts de réparations afin que le MDN soit en mesure d'évaluer si le transport sera effectué par l'entrepreneur ou le MDN.
- b. Si l'entrepreneur a le mandat du transport, il devra aviser un ou deux jours avant de passer prendre les embarcations.
- c. **Voiliers**
 - i. Les petits voiliers seront chargés et déchargés sur les véhicules de l'entrepreneur par le personnel du MDN.
 - ii. L'entrepreneur devra contacter le responsable afin de l'informer du mode de transport qui utilisera pour le transport les voiliers avant de se déplacer.

3. Peinture :

- a. **S'applique aux embarcations qui ont déjà été peintes et celles encore sur gelcoat**
 - i. Lorsque « **Peinture complète** » est inscrit à la fiche, il faudra effectuer les travaux de préparation (sablage) et ensuite peindre l'embarcation au complet;
 - ii. Lorsque « **Peinture sur réparations** » est inscrit à la fiche, il faudra que la peinture s'applique seulement aux réparations;
 - iii. Lorsque « **Peinture extérieur** » est inscrite à la fiche, seule la coque inférieure devra être sablée et peinte;
 - iv. Lorsque « **peinture intérieure** » est inscrit à la fiche, il faudra sabler et peindre le pontage, les caissons, puits de dérive et le plancher;
 - v. Dans tous les cas, il faudra qu'un sablage soit effectué avant l'application de la peinture;
- b. Si nécessaire, toutes les pièces d'accastillage nuisant à une réparation devront être enlevées et remises à leurs endroits respectifs à la fin des travaux;
- c. Lorsqu'il est indiqué « sablage », tous les imperfections doivent être au préalable recouvertes de bouche port (Putty) allant sous la ligne de flottaison;
- d. Pour les Échos les numéros d'identifications de la coque doivent être refaits s'il est indiqué au devis, ou s'ils sont dans la zone où la peinture doit être faite. Les numéros seront apposés à l'avant côté Bâbord et

Tribord et à l'arrière côté Tribord et doivent mesurer 4 pouces de hauteur et être de couleur noir;

4. Couleurs de peinture

- a. Voiliers Blancs :
 - i. La peinture doit être « Émail acrylique Uréthane » Blanc Ex : Acrytane Transpo 585-120

5. Pièces de Bois

- a. Les pièces de bois s'applique dans la plus part des cas, aux baleinières. Le remplacement devra être fait avec un bois dur, pas nécessairement de l'acajou;
- b. La réparation des traversins doit être faite avec un sablage complet et recouvert de 4 couches de verni marin.

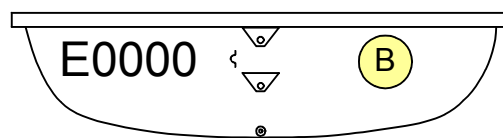
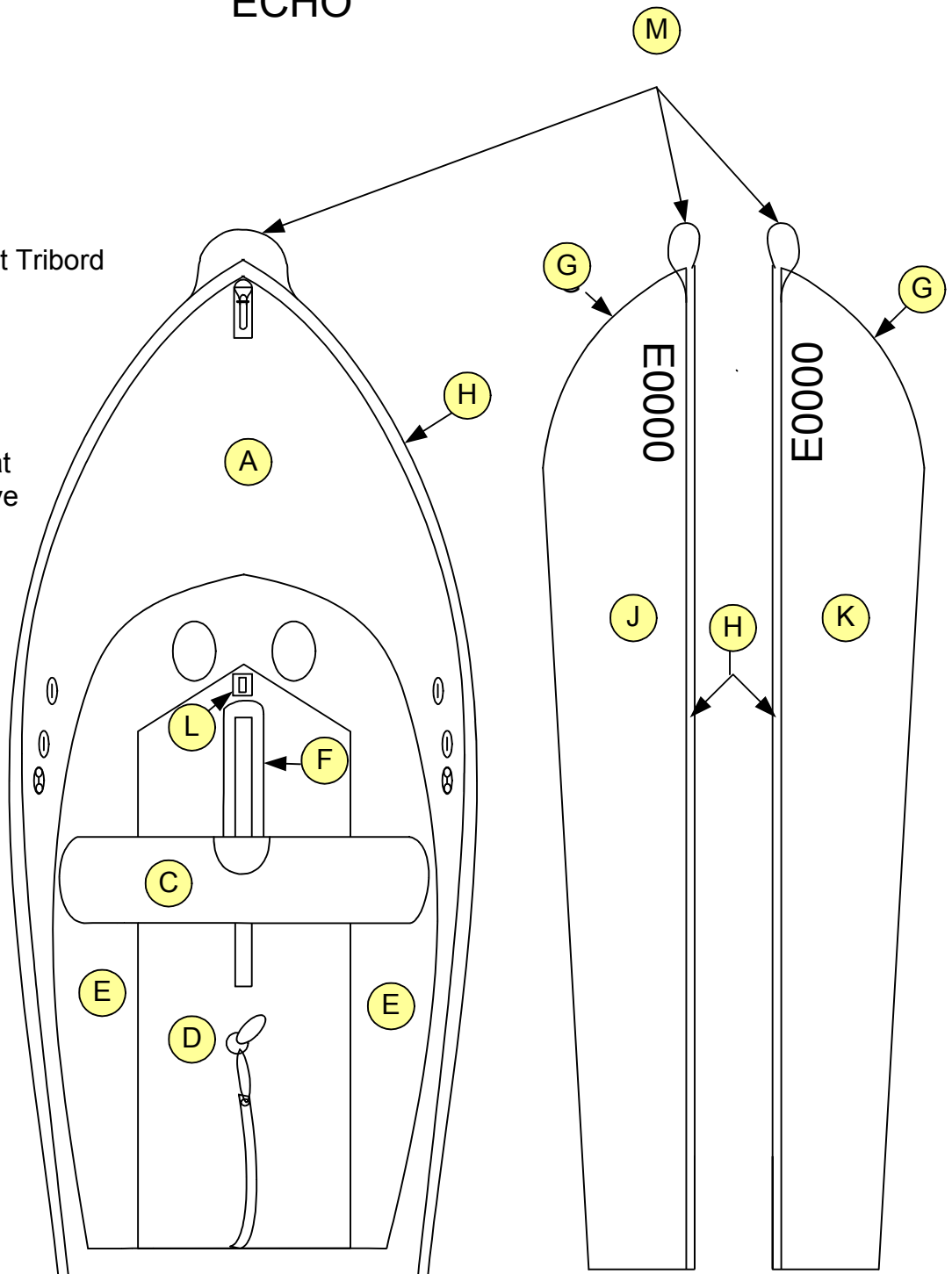
6. Fin des travaux

- a. À la fin des travaux, le représentant du MDN se réserve le droit d'aller visiter les installations de l'entrepreneur afin de vérifier les travaux avant la livraison. Si certaines réparations ne sont pas acceptées, dans ce cas l'entrepreneur devra reprendre les travaux tout en respectant la date limite de facturation.
- b. L'entrepreneur devra donc informer le représentant du MDN avant la date de fin prévue des travaux afin de prendre les arrangements nécessaires.

ECHO

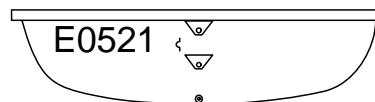
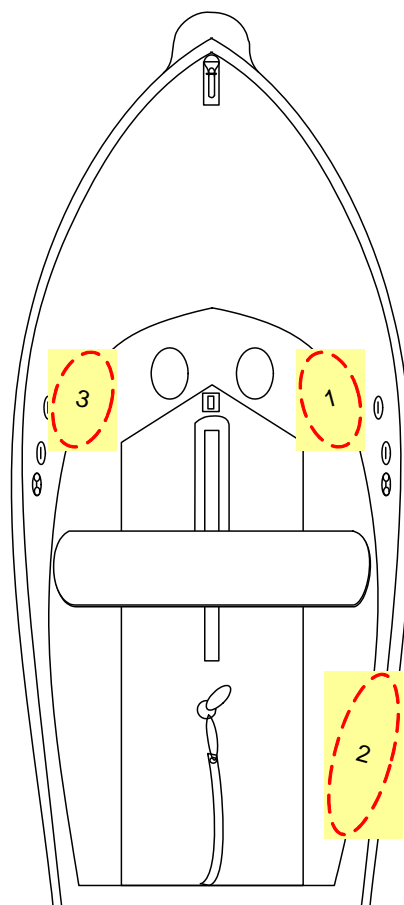
E0000

- A: Pontage
- B: Tableau
- C: Traversin
- D: Plancher
- E: Caisson Bâbord et Tribord
- F: Puits de dérive
- G: Étraves
- H: Plat-bord
- J: Coté Bâbord
- K: Coté Tribord
- L: Emplanture du mât
- M: Protecteur d'étrave



Numéro du voilier	Numéro de série	Remarques
E0521	QXW053461405	1. Écartèle Gelcoat sur pontage coté tribord
Location	SEN Enclos	2. Fissure gelcoat sur caisson arrière coté tribord (sabler et sceller avant de peindre)
WO number		3.
1020 D #		4. Réparation fibre de verre à l'étrave
Réfection	2013	5. Peinture complète intérieure
		6. Peinture sur réparation à l'étrave

E0521



Vieux Gel-Coat à sabler



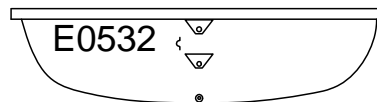
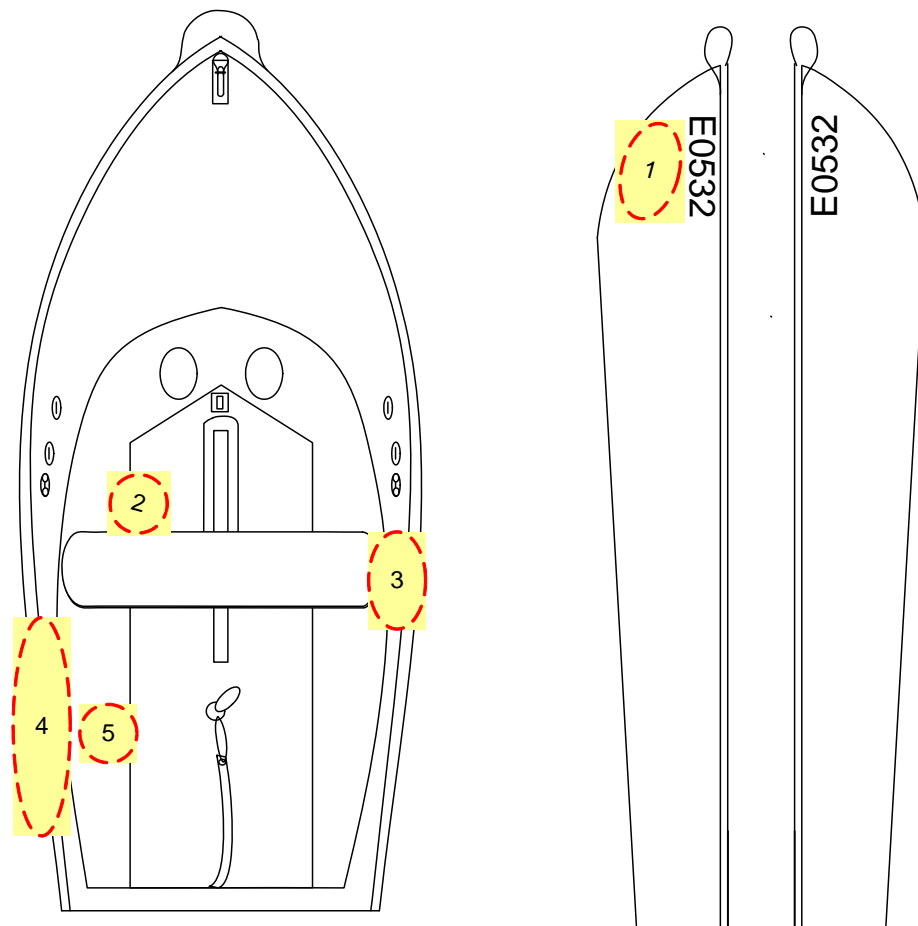
Fissure/Stress
Gelcoat



Zone de réparation (La
longueur peut varier)

Numéro du voilier	Numéro de série	Remarques
E0532	QXW05355J405	1. Réparation de fibre de verre à l'étrave coté babord
Location	SEN Enclos	2. écartèle de gelcoat sur près du traversin coté babord
WO number		3. Fissure sur plât-bord coté tribord
1020 D #		4. Fissure sur plât-bord coté babord
Réfection	2013	5. Fissure sur Caisson coté babord
		6. Peinture complète intérieur
		7. Peinture sur réparation à l'étrave

E0532



Vieux Gel-Coat à sabler



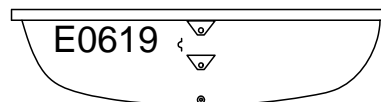
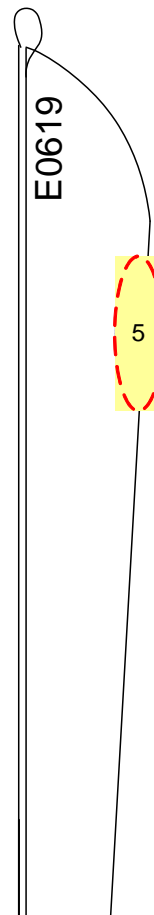
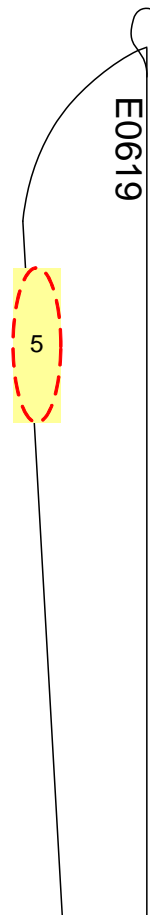
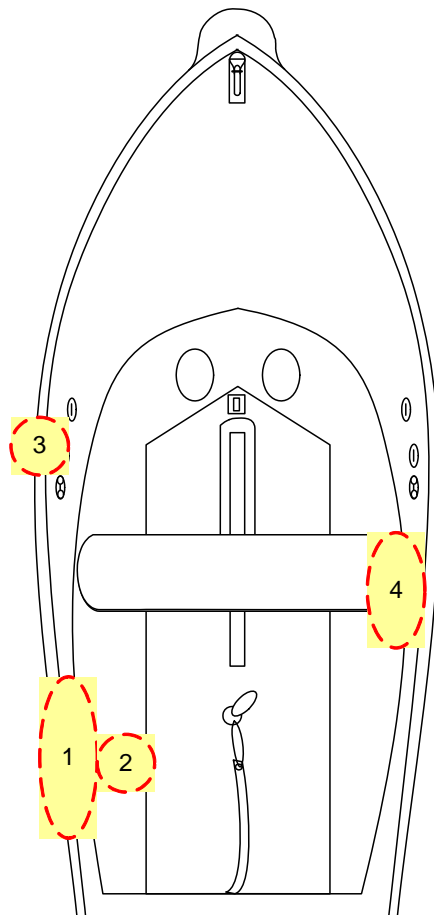
Fissure/Stress
Gelcoat



Zone de réparation (La
longueur peut varier)

Numéro du voilier	Numéro de série	Remarques
E0619	QXW05403F505	<ol style="list-style-type: none"> 1. Réparer fissure sur plât-bord coté babord arrière 2. Réparer fissure sur caisson coté tribord arrière 3. Écartème de gelcoat sur plât-bord coté babord 4. Réparer fissure sur caisson coté tribord près du traversin 5. Réparations Fibre de verre sur coque sous dériveur 6. Peinture complète int/ext
Location	SEN Enclos	
WO number		
1020 D #	Contracteur 2012	
Réfection	2013	

E0619



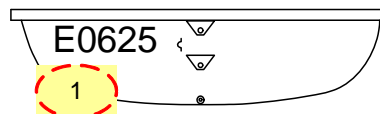
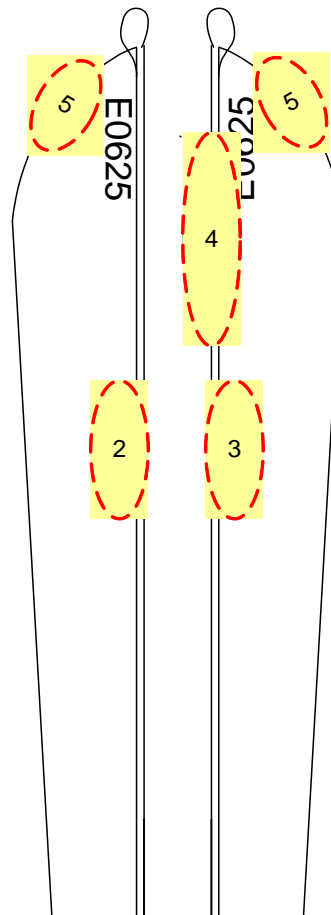
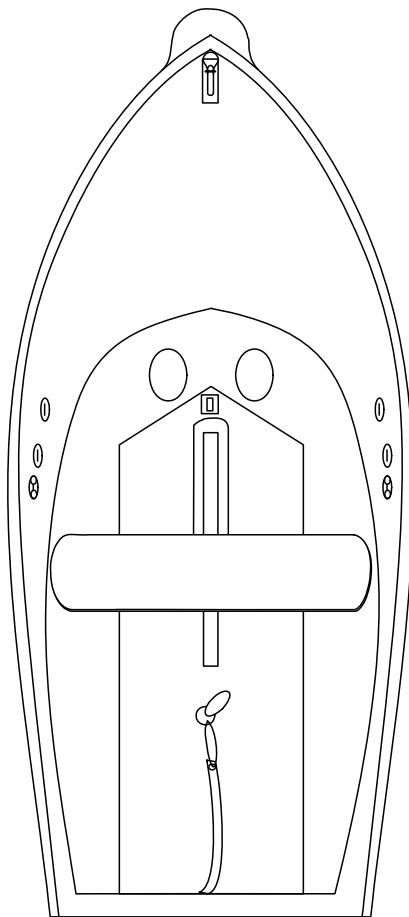
Vieux Gel-Coat à sabler



Fissure/Stress
Gelcoat

Numéro du voilier	Numéro de série	Remarques
E0625	QXN05406E505	1. Réparer écartèle de gelcoat sur tableau arrière
Location	SEN Enclos	2. Réparer fissures sous le plât-bord coté Babord
WO number		3. Réparer fissures sous le plât-bord coté Tribord
1020 D #		4. Recoller protecteur de plât-bord coté tribord
Réfection	2013	5. Réparer fibre de verre sur étrave
		6. Peinture int/ext complète

E0625



Vieux Gel-Coat à sabler



Fissure/Stress
Gelcoat

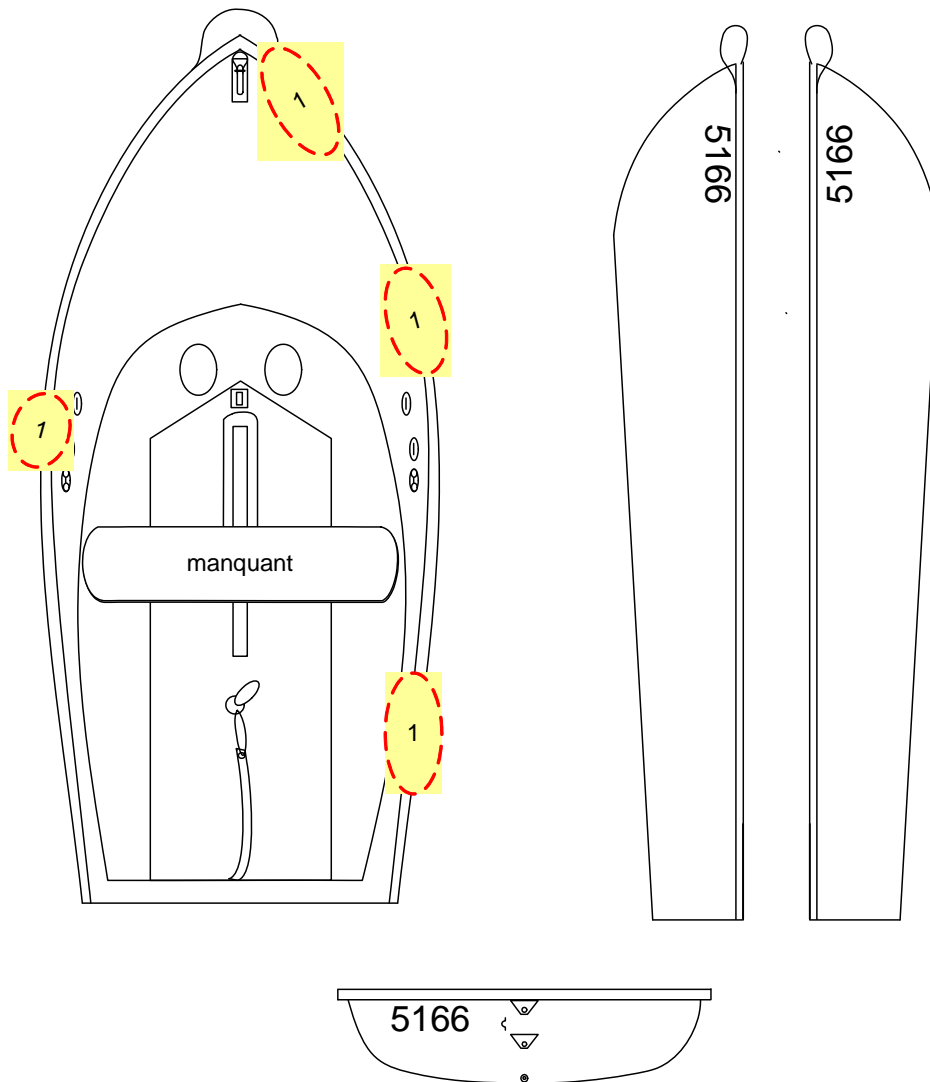


Zone de réparation (La
longueur peut varier)

Numéro du voilier	Numéro de série	Remarques
5166	CLW05166H202	1. Réparer plusieurs bris /vieilles réparations sur pontage et plât-bord coté babôrd et tribord 2. Sabler et préparer la surface pour la peinture 3. Peinture complète int/ext
Location	SEN Enclos	
WO number		
1020 D #		
Réfection	2013	

5166

Peinture complète nécessaire



Vieux Gel-Coat à sabler



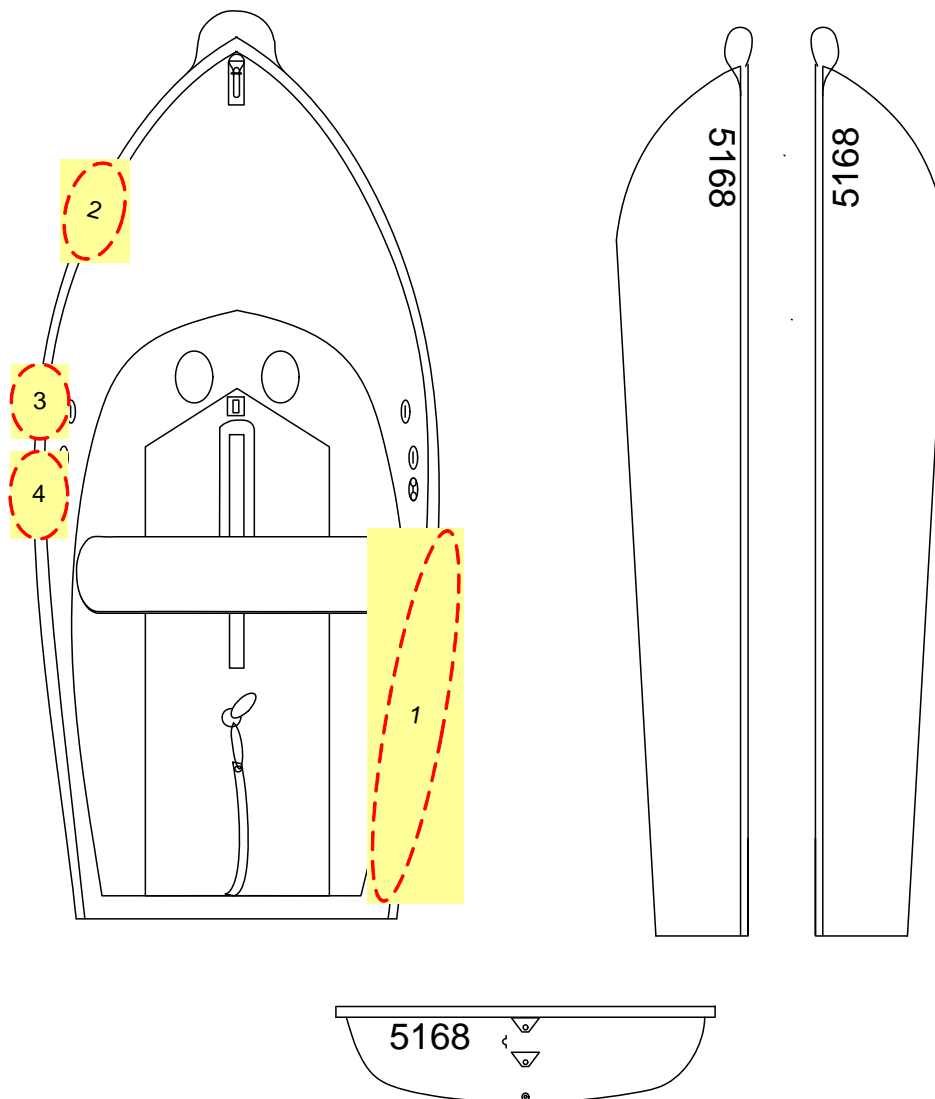
Fissure/Stress
Gelcoat



Zone de réparation (La
longueur peut varier)

Numéro du voilier	Numéro de série	Remarques
5168	CLW05168H202	1. Réparer fissures sur plât-bord coté tribord arrière
Location	SEN Enclos	2. Réparer fissures sur plât-bord coté babord
WO number		3. Réparer fissures sur plât-bord coté babord
1020 D #		4. Réparer fissures sur plât-bord coté babord
Réfection	2013	5. Sabler et préparer la surface pour la peintur
		6 Peinture complète int/ext

5168



Vieux Gel-Coat à sabler



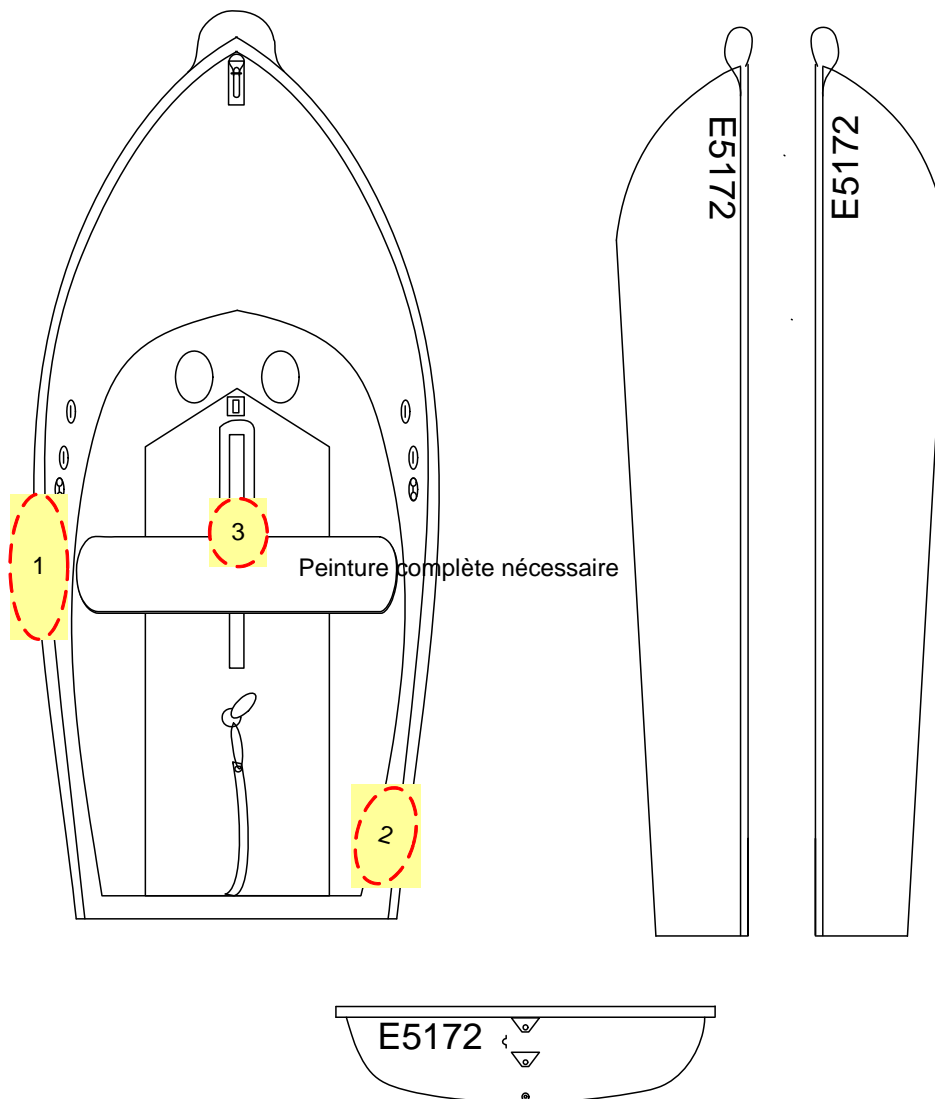
Fissure/Stress
Gelcoat



Zone de réparation (La
longueur peut varier)

Numéro du voilier	Numéro de série	Remarques
5172	CLW05172H202	1. Réparer fibre de verre sur plât-bord coté babord 2. Réparer fissures dans gelcoat sur caisson tribord arrière 3. Réparation sur puit de dérive 4. Sabler et préparer la surface pour la peinture 5 Peinture complète int/ext
Location	SEN Enclos	
WO number		
1020 D #		
Réfection	2013	

E5172



Vieux Gel-Coat à sabler



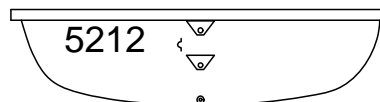
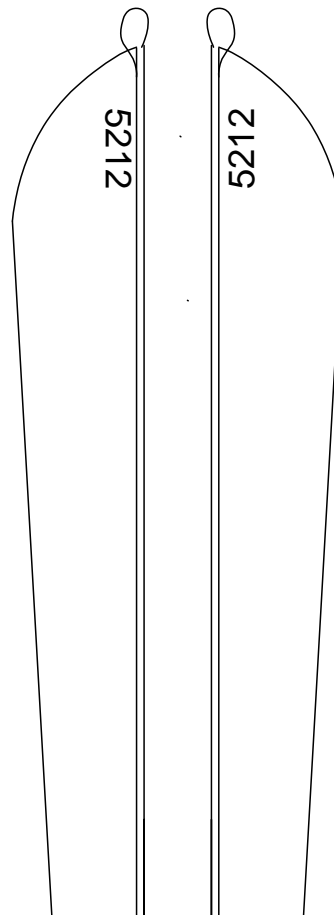
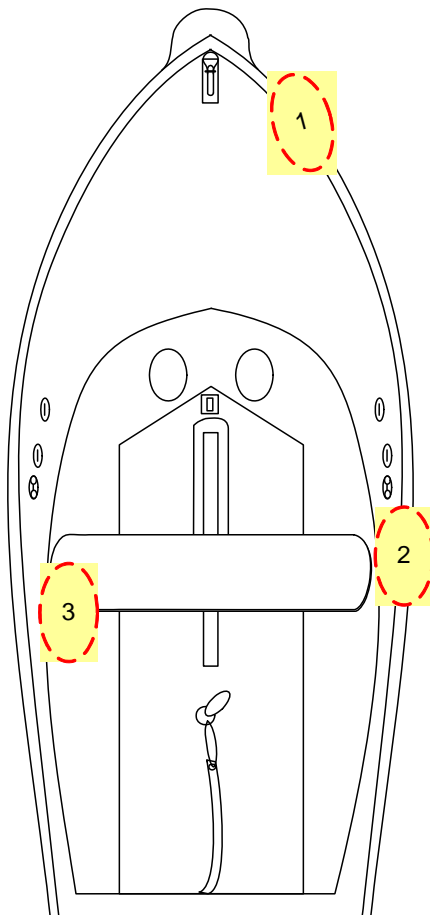
Fissure/Stress
Gelcoat



Zone de réparation (La
longueur peut varier)

Numéro du voilier	Numéro de série	Remarques
5212	CLW05212M202	1. Fissure sur pontage coté tribord à l'avant 2. Fissure du plât-bord coté tribord 3. Traversin à reposer 4. Peinture sur réparations
Location	SEN Enclos	
WO number		
1020 D #		
Réfection	2013	

5212



Vieux Gel-Coat à sabler



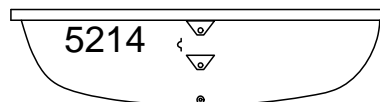
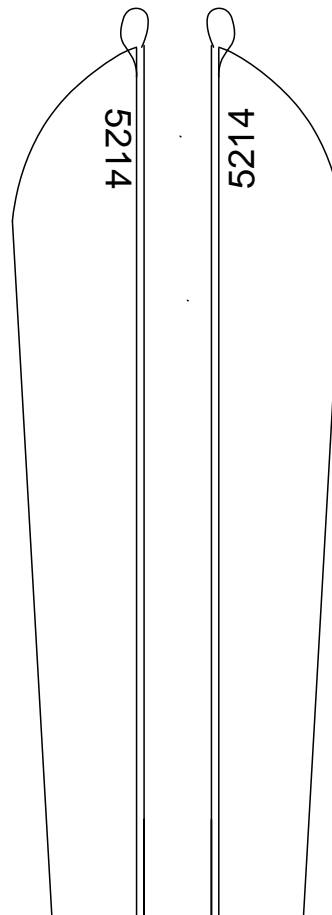
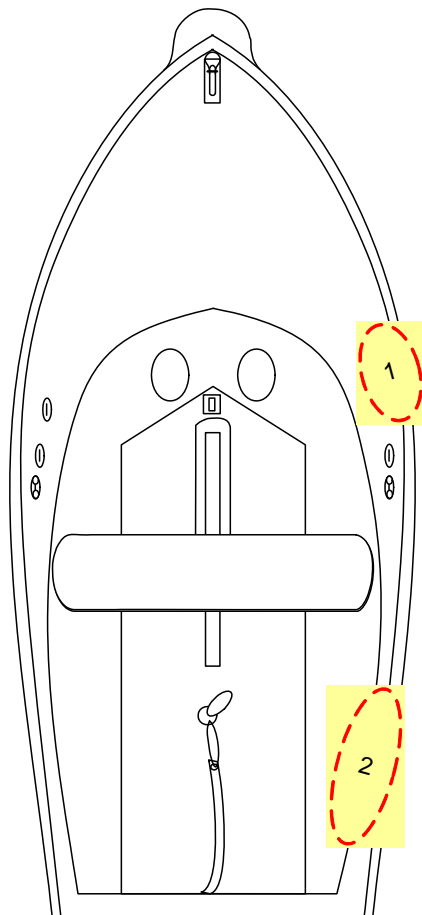
Fissure/Stress
Gelcoat



Zone de réparation (La
longueur peut varier)

Numéro du voilier	Numéro de série	Remarques
5214	CLW05214M202	1. Réparer plât-bord coté tribord 2. Réparer fissure sur caisson coté tribord arrière 3. Peinture sur réparations
Location	SEN Enclos	
WO number		
1020 D #	5307-05	
Réfection	2013	

5214



Vieux Gel-Coat à sabler



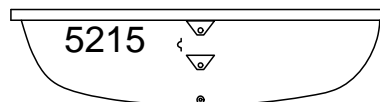
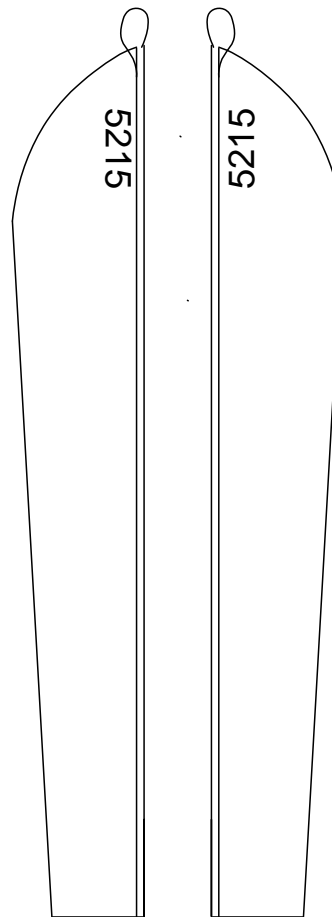
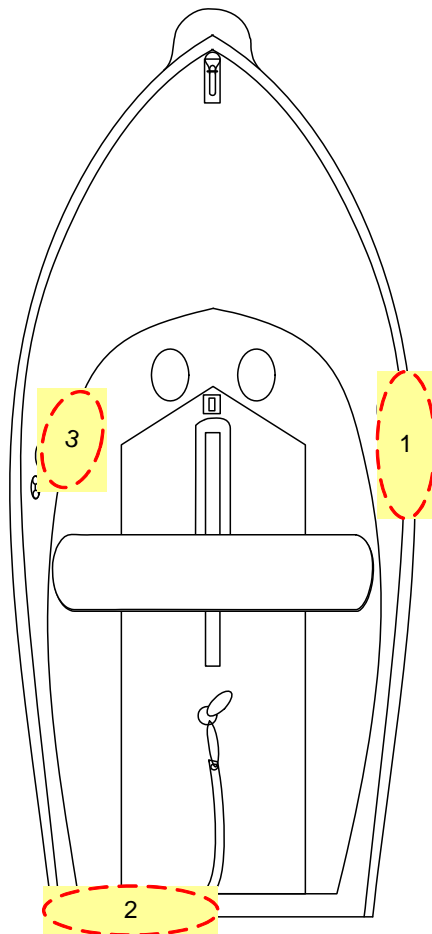
Fissure/Stress
Gelcoat



Zone de réparation (La
longueur peut varier)

Numéro du voilier	Numéro de série	Remarques
5215	CLW05215J203	<ol style="list-style-type: none"> 1. Fibre de verre sur pontage coté tribord 2. Réparer écartèles de gelcoat sur tableau arrière 3. Réparer fissures sur pontage coté babord 4. Sabler et préparer la surface pour la peinture 5. Peinture complète int/ext
Location	SEN Enclos	
WO number		
1020 D #		
Réfection	2013	

5215



Vieux Gel-Coat à sabler



Fissure/Stress
Gelcoat



Zone de réparation (La
longueur peut varier)