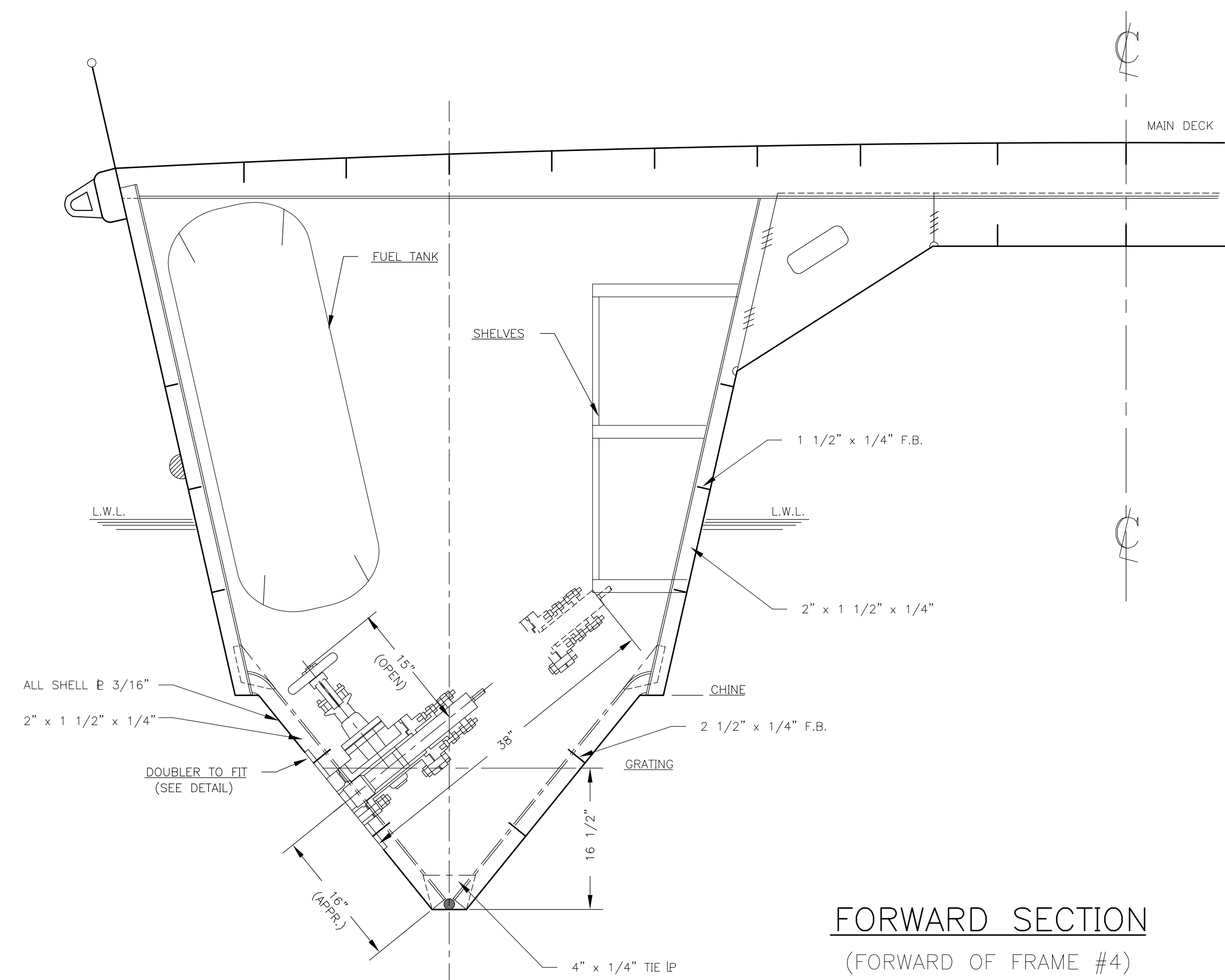
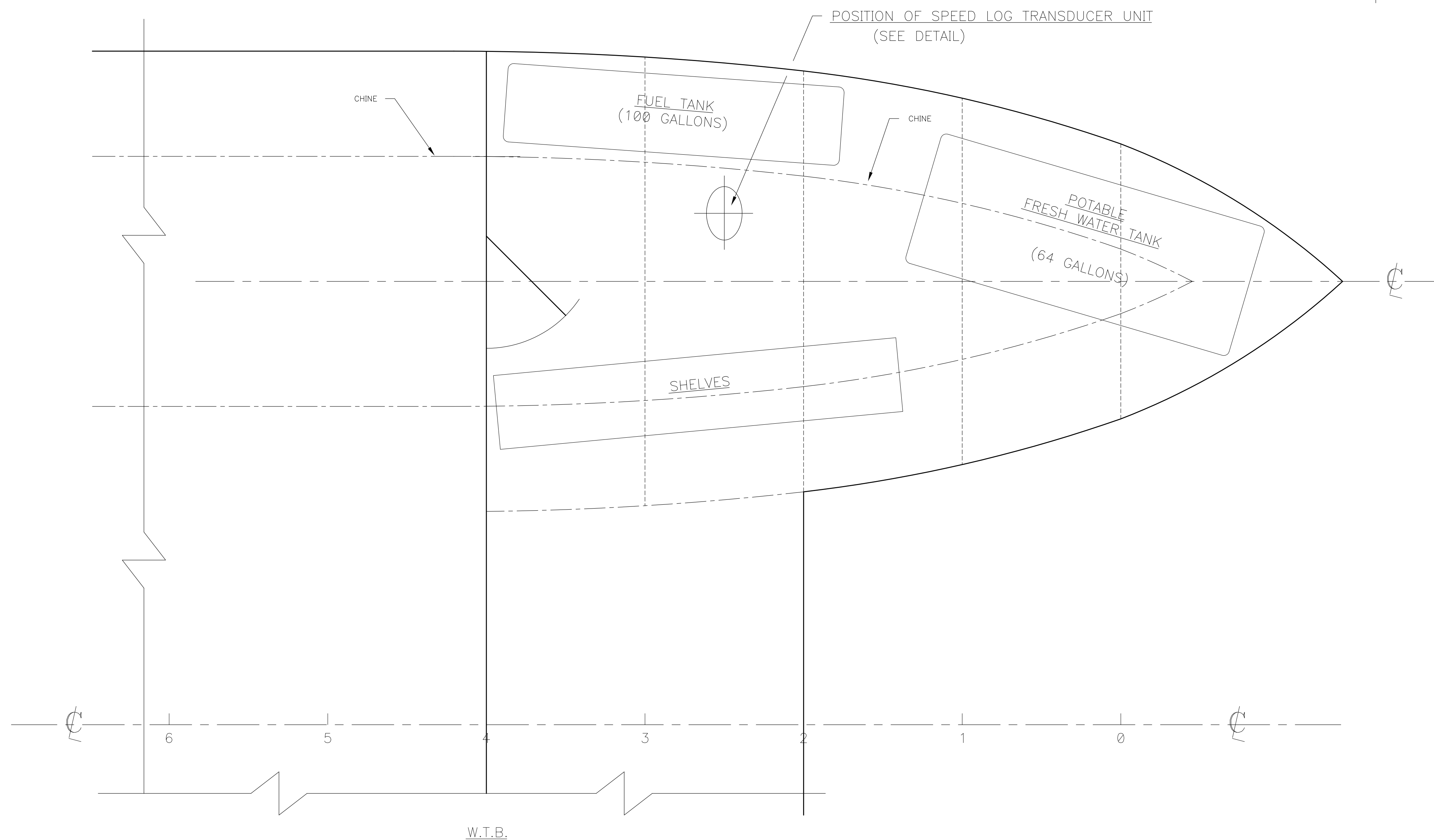


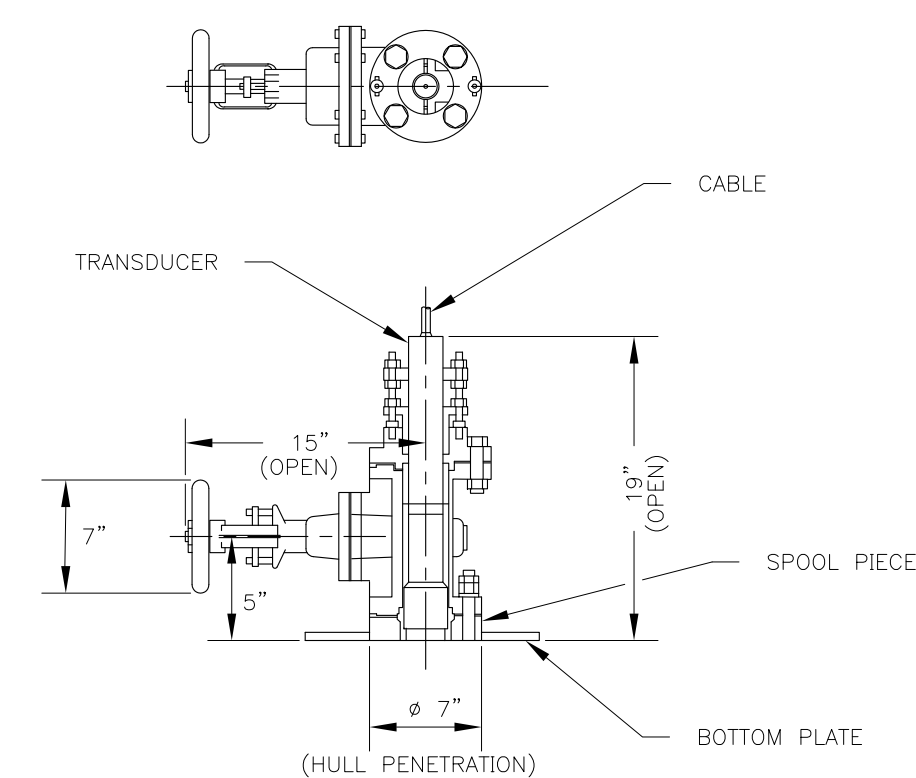
DETAIL OF SPEED LOG TRANSDUCER UNIT
(PORT ONLY)



FORWARD SECTION
(FORWARD OF FRAME #4)



PLAN VIEW



DETAIL OF SPEED LOG TRANSDUCER UNIT
(NKF-531A)

NOTE:

TOUTES LES SOUDURES DEVRONT ETRE PLEINE PENETRATION.

X

APPROUVE PAR SECURITE DES NAVIRES : 6 NOV. 87

No	Date	Revisions	Par
<div> <div> <div> Garde côtière canadienne Région des Laurentides </div> </div> <div> <div>Canadian Coast Guard Laurentian Region</div> </div> </div>			
N.G.C.C. "GARDE-COTE 03"		Conçu par : Date : Dessiné par : J. DOSTIE Date : 87-09-02 Vérifié par : G. FRANCOEUR Date : Approuvé par : Date :	
LOCATION OF SPEED LOG TRANSDUCER UNIT		Feuille 4 de 4	
Echelle : 1" = 1'-0"		Dessin # 05508-04	