

Liste der technischen Daten  
List of Technical Data

12/240 436 - 1

1. Auslegungsdaten/General Data

Motorhersteller/engine maker:

SWD

Motortype/type of engine:

-not reversible-

8 TM 410

Motorleistung/engine power:

P = 2x 4044 kW

Antriebsdrehzahl/input speed:

n<sub>1</sub> = 600 1/min

Abtriebsdrehzahl/output speed:

n<sub>2</sub> = 129,73 1/min

Motorendrehrichtung (auf Schwungrad gesehen)  
direction of rotation facing flywheel:

anti-clockwise

Propellerdrehrichtung (voraus auf Getriebe-Abtriebsflansch gesehen)  
propeller rotation (ahead facing gearbox output flange)

clockwise

max. Propellerschub „voraus“  
max. propeller thrust „ahead“:

F = 800 kN

Motorenmittenabstand/engine centre distance:

A = 3000 mm

Kühlwassereintrittstemperatur  
cooling water inlet temperature:

T<sub>E</sub> = 30 °C

Abnahme-gesellschaft/classification society:

LRS

Abnahmeart/classification:

100 A 1/UMS/CCG/Canadian Arctic Class 4

Schiffswerft/shipyard:

Burrard Yarrow, Victoria Div.

Schiffbau-Nr./hull no.:

554

2. Getriebedaten/Gearbox Data

Bauart und Größe/Fabr.-Nr./type and size/product no.

-starboard-

GVE 1500 A/ 1261

Ausführung/design:

no.

Untersetzung/ratio:

i = 4,625 : 1

Kühlwasserbedarf/cooling water demand:

Q = 21 m<sup>3</sup>/h

Einbauzeichnung/installation drawing:

no. 0/7877/5019/1

Gewicht/weight:

m = appr. 33.000 kg

Drehschwingungsschema/torsional vibration scheme:

no. 3/7877/5020/0

Schmiergruppe/lubrication group:

(Lieferung ohne Ölfüllung/delivery without oil filling)

no. PP 100

Ölversorgungs-/Überwachungsschema  
oil supply/control scheme

no. 4/7877/5021/1

Wirk Schaltplan/eff. switch diagram

no. 2/7877/5022/0

2.1 Nebenantrieb/PTO

Antriebsleistung/propulsive output:  
(am Getriebezapfen/on gearbox journal)

P = 1000 kW

Antriebsdrehzahl/input speed:

n = 1200 1/min

2.2 Farbanstrich/Painting

außen/outside:

prime coat synthetic resin primer reddish-brown 02 - 302  
finish laquer yellow, RAL 1006

innen/inside:

Glasurit

prime coat 5 - 12012/7

finish laquer 19-RAL 9002/7

Tectyl 502 C

Innenkonservierung/Inside preservation:

2.3 Aufbau und Wirkungsweise  
Construction and Function

nach Liste  
acc. to list

see page 5



### 2.3 Construction and function

Input and output shafts horizontally axially displaced, helical toothed spur wheels, input pinions and output wheel hardened and ground.

Input and output shafts supported by plain bearings.

Unit comprising starboard and portside gearbox.

Unit with C/P-propeller.

Engines not reversible.

Output shaft hollow drilled.

#### Special design features of gearbox

Built-in PTO, built-on turn drive, mounted thrust measuring device, mounted main lub.oil pump.

When turning the propeller in ice the lubrication will hydrostatically be ensured by means of a high pressure pump. Turn drive suitable for transmitting a torque of 475 kNm on the propeller shaft.

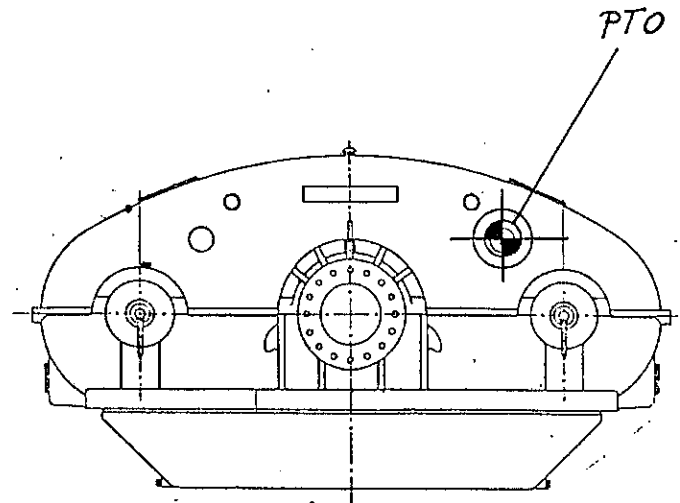
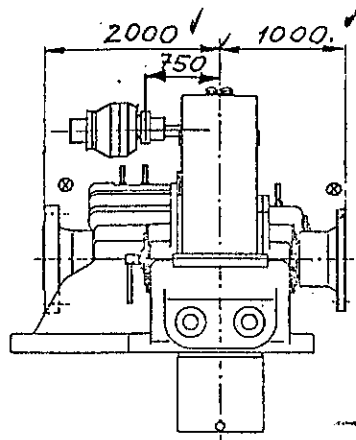
#### Attention!

Do not put down gearbox on the oil sump, but only on the supporting brackets.



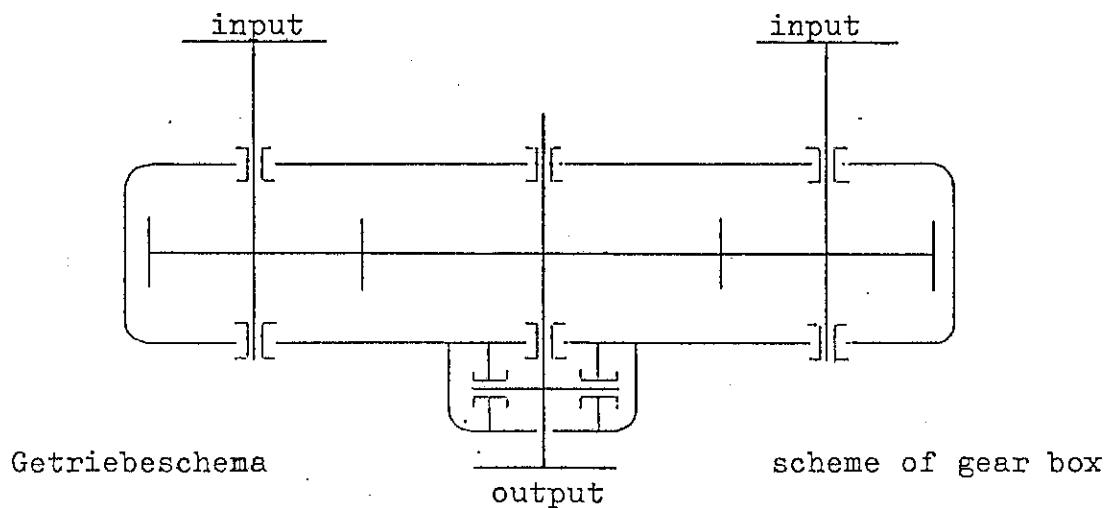
GVE 1500 AKom.: 12/240435 ... 436

Kompensationswerte für die Ausrichtung  
Compensation values for alignment

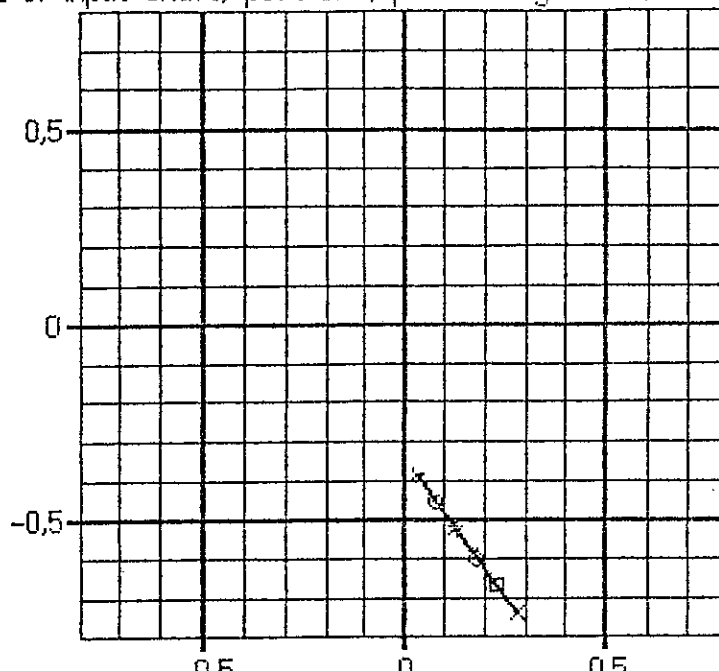


⊗ Meßpunkt  
checkpoint

*Darstellung zeigt Bb.-Getriebe  
Stb.-Getriebe spiegelbildlich  
drawing show the Bb.- gear  
Stb.- gear specular*



Ausrichten der Antriebswelle, Backbordseite, Backbordgetriebe, Komm. 240 435/436  
Alignment of input shaft, port side, port side gearbox,



Umgebungstemperatur  
beim Ausrichten  
ambient temperature  
during alignment

- x 0 °C
- 10 °C
- ◇ 20 °C
- \* 30 °C
- 40 °C
- y Betriebstemp.  
Servicetemp.

position of shaft (mm)  
during alignment in relation  
to position of shaft  
at service temperature  
and nominal load in facing  
flywheel engine  
rotation of shaft:  
clockwise  
rotation of propeller:  
anticlockwise

Lage der Welle (mm) während des Ausrichtens im Vergleich  
zur Lage der Welle bei Betriebstemperatur und Nennlast  
Blickrichtung auf das Motorschwungrad  
Wellendrehrichtung: im Uhrzeigersinn  
Propellerdrehrichtung: entgegen dem Uhrzeigersinn

Teil-Nr.	Stck.-zahl	Benennung	Sach-Nr.	Bemerkungen
1	1	Gehäuse casing	0/0137/5035/1	
		nach Stückliste acc. to part list	4/7877/2022/0	
		Gehäuseausführung casing design	Stb.-Bb., siehe Blatt Nr. 2 starboard-portside see page no. 2	
2	1	Lagerhaube bearing cap	0/0474/5026/0 n.Stückl. 4/7877/2038/0	acc.to part list
3	1	Lagerhaube bearing cap	1/0474/5027/0	
4	2	Lagerhaube bearing cap	1/0474/5025/1	
5	2	Lagerhaube bearing cap	1/0474/5024/0	
6	2	Lagerhaube bearing cap	2/0474/0398/2	
7				
8	1	2/2 Dichtungsdeckel 2/2 sealing cover	2/0434/5040/0	
9	1	2/2 Dichtungsdeckel 2/2 sealing cover	2/0431/5005/0	
10	2	2/2 Dichtungsdeckel 2/2 sealing cover	2/0431/5006/0	
11	1	Dichtungsdeckel sealing cover	3/0420/5026/0	
12	1	2/2 Dichtungsdeckel 2/2 sealing cover	3/0434/0223/2	
13	1	Dichtungsdeckel sealing cover	3/0420/5027/0	
14				
15	1	Schaltklaue shift dog	3/0023/5227/0	
16	1	Schaltkonsole control bracket	2/0420/5025/0	
17	4	Schaulochdeckel inspection cover	3/0454/0016/0W	
18	4	Dichtung gasket	3/0985/0022/0W	
19	2	Schaulochdeckel inspection cover	3/0454/0019/0W	
20	2	Dichtung gasket	3/0985/0031/0W	
21				
22	2	Firmenschild name plate	Schriftzug 630, LS-N 613	7101 GAL Mg 3
23	8	Linsensenkschraube countersunk screw	AM 5x8 DIN 91	
24	2	Leistungsschild rating plate	148x105x1,0 englisch LS-N 613 8022 Bl. 2	

1982	Tag	Name	deutsch	Ersatzteil-Stückliste		englisch	Liste besteht aus 4 Blatt
Bearb.	24.5.	Meih.-Sv.	Außenteile GVE 1500 A external parts spare part list				
Gepr.							Blatt Nr. 1
Norm.							
LOHMANN + STOLTERFOHT GMBH WITTEN			Zugeh. Zusammenstellungszeichnungen assembly drawing 0/7877/1005/0		4/7877/3043/0		
			Ers.f.		Ers.d.		

Teil-Nr.	Stückzahl	Benennung	Sach-Nr.	Bemerkungen
25	8	Kerbnagel notched nail	Ø 3x8      DIN 1476	
26				
27	1	Peilstab dip stick	4/8053/5180/0	
28	1	Schutzrohr protecting pipe	4/0023/5091/0	
29	1	Ölwanne oil pan	3/0941/5038/0	
30	1	Ölwanne oil pan	2/0941/5039/0	
31	2	Verschlußplatte breech rear plate	4/0023/5240/0	
32	2	Dichtung gasket	4/0985/5027/0	
33	2	Zwischenplatte intermediate plate	4/0023/5244/0	
34	2	Dichtung gasket	4/0985/5028/0	
35	8	Ölumlaufanzeiger oil gauge	Modell II, mittl. Ausführung LS-N 627 05	
36	8	Dichtung gasket	mittl. Ausf. LS-N 623 23/2	
37	2	Thermometer thermometer	Sika-Lux 1748, 100°C, 160mm LS-N 623 311	
38	2	Distanzbuchse distance bushing	4/0930/0698/0	
39	2	Entlüfter air vent	R 1"      LS-N 625 13	
40	2	Verschlußdeckel end cover	4/0588/0059/0	
41	2	Dichtung gasket	SK 98 S      LS-N 627 1512	
42	1	Zwischenflansch intermediate flange	3/0588/5006/0	
43	1	Pumpengehäuse mit Deckel pump casing with cover	1/0442/5040/0	
44	1	Laterne lamp	3/0465/0079/1	
45	2	Spannstift clamping pin	8x40      DIN 1481	
46	8	Spannstift clamping pin	10x40      DIN 1481	
47	2	Zylinderstift cylindrical pin	C 10x60      DIN 7979	
48	4	Zylinderstift cylindrical pin	C 20x60      DIN 7979	
49	2	Kegelstift tapered pin	B 10x40      DIN 7978	
50	4	Kegelstift tapered pin	B 12x50      DIN 7978	

1982	Tag	Name	deutsch   Ersatzteil-Stückliste   englisch spare part list Außenteile GVE 1500 A external parts	Liste besteht aus 4 Blatt
Bearb.	24.5.	Meih.-Sv.		
Gepr.				
Norm.				Blatt Nr. 2
LOHMANN + STOLTERFOHT GMBH WITTEN			Zugeh. Zusammenstellungszeichnungen assembly drawing 0/7877/1005/0	4/7877/3043/0
			Ers. f.	Ers. d.



Teil-Nr.	Stck.-zahl	Benennung	Sach-Nr.	Bemerkungen
51	2	Kegelstift tapered pin	B 14x60 DIN 7978	
52	2	Kegelstift tapered pin	B 20x120 DIN 7978	
53	2	Kegelstift tapered pin	B 20x165 DIN 7978	
54	2	Kegelstift tapered pin	B 30x165 DIN 7978	
55	8	Kegelstift tapered pin	B 30x200 DIN 7978	
56	10	Kegelstift tapered pin	B 40x260 DIN 7978	
57				
58	28	6kt.-Schraube hex.-head screw	M 6x16 DIN 933-8.8	
59	4	6kt.-Schraube hex.-head screw	M 6x25 DIN 933-8.8	
60	60	6kt.-Schraube hex.-head screw	M 10x30 DIN 933-8.8	
61	2	6kt.-Schraube hex.-head screw	M 12x30 DIN 933-8.8	
62	4	6kt.-Schraube hex.-head screw	M 12x40 DIN 933-8.8	
63	2	6kt.-Schraube hex.-head screw	M 12x55 DIN 933-8.8	
64	16	6kt.-Schraube hex.-head screw	M 16x40 DIN 933-8.8	
65	14	6kt.-Schraube hex.-head screw	M 16x50 DIN 933-8.8	
66	56	6kt.-Schraube hex.-head screw	M 16x60 DIN 931-8.8	
67	4	6kt.-Schraube hex.-head screw	M 16x75 DIN 931-8.8	
68	26	6kt.-Schraube hex.-head screw	M 20x40 DIN 933-8.8	
69	8	6kt.-Schraube hex.-head screw	M 20x55 DIN 933-8.8	
70	16	6kt.-Schraube hex.-head screw	M 20x60 DIN 933-8.8	
71	6	6kt.-Schraube hex.-head screw	M 20x60 DIN 933-8.8 Ø 3 im Kopf gebohrt	
72	4	6kt.-Schraube hex.-head screw	M 20x70 DIN 933-8.8	
73	48	6kt.-Schraube hex.-head screw	M 24x55 DIN 933-8.8	
74	16	6kt.-Schraube hex.-head screw	M 24x65 DIN 933-8.8	
75	28	6kt.-Schraube hex.-head screw	M 24x90 DIN 931-8.8	
76	20	6kt.-Schraube hex.-head screw	M 24x150 DIN 931-8.8	

1982	Tag	Name	<b>deutsch</b> <b>Ersatzteil-Stückliste</b> <b>englisch</b> Sv.    spare part list Außenteile GVE 1500 A external parts	Liste besteht aus 4 Blatt
Bearb.	24.5.	Meih.		
Gepr.				
Norm.				
<b>LOHMANN + STOLTERFOHT</b> GMBH WITTEN			Zugeh. Zusammenstellungszeichnungen assembly drawing 0/7877/1005/0	4/7877/3043/0  Ers. f.    Ers. d.

Teil-Nr.	Stückzahl	Benennung	Sach-Nr.		Bemerkungen
77	6	6kt.-Schraube hex.-head screw	M 30x70	DIN 933-8.8	
78	6	6kt.-Schraube hex.-head screw	M 30x90	DIN 931-8.8	
79	2	6kt.-Schraube hex.-head screw	M 36x160	DIN 931-8.8	
80	22	6kt.-Schraube hex.-head screw	M 36x200	DIN 931-8.8	
81	6	6kt.-Schraube hex.-head screw	M 36x260	DIN 931-8.8	
82	2	6kt.-Schraube hex.-head screw	M 36x520	DIN 931-8.8	
83	2	6kt.-Schraube hex.-head screw	M 42x260	DIN 931-8.8	
84	2	6kt.-Schraube hex.-head screw	M 42x520	DIN 931-8.8	
85					
86	2	6kt.-Mutter hex.-nut	M 12	DIN 934-m8	
87	8	6kt.-Mutter hex.-nut	M 16	DIN 934-m8	
88	4	6kt.-Mutter hex.-nut	M 20	DIN 934-m8	
89	14	6kt.-Mutter hex.-nut	M 24	DIN 934-m8	
90					
91	18	Scheibe disk	21	DIN 7349	St
92					
93	4	Verschlussschraube screw plug	R 1/4"	DIN 910-5.8	
94	4	Dichtring seal ring	A 14x18	DIN 7603	Cu
95					
96	1	Luftmotor air motor	MZK 62 of Comm. 12/577 041 MZK 62 A aus Kom. 12/577 041 entnommen im Prod.-Auftrag enthalten		
97	1	Planetengetriebe planet gear	GPC 130-3493 aus Kom. 12/132 317 entnommen im Prod.-Auftrag enthalten		
98	1	Schmierölpumpe lub.-oil pump	IMO AFC 80-3 im Prod.-Auftrag enthalten		
			contained in Prod.-Order		

1982	Tag	Name	<b>deutsch Ersatzteil-Stückliste englisch</b> spare part list Außenteile GVE 1500 A external parts	Liste besteht aus 4 Blatt
Bearb.	24.5.	Meih.-Sv.		
Gepr.				Blatt Nr. 4
Norm.				
<b>LOHMANN + STOLTERFOHT</b> GMBH WITTEN			Zugeh. Zusammenstellungszeichnungen assembly drawing 0/7877/1005/0	4/7877/3043/0 Ers. f.                      Ers. d.

Teil-Nr.	Stück-zahl	Benennung	Sach-Nr.	Bemerkungen
100	2	2/2 Gleitlager 2/2 plain bearing	2/0204/5034/1	
101				
102				
103	10	Drucksegment thrust pad	2/0210/0311/0	linksdrehend anti-clockwise
104	10	Drucksegment thrust pad	2/0210/0299/0	rechtsdrehend clockwise
105	1	Drucksegment thrust pad	4/0211/0296/0	linksdrehend anti-clockwise
106	1	Drucksegment thrust pad	4/0211/0294/0	rechtsdrehend clockwise
107	2	2/2 Gleitlager mit Stützring 2/2 plain bearing with supporting ring	1/0203/5003/0	
108	2	2/2 Lagerschale m. Stützring 2/2 bearing box with supporting ring	1/0203/5002/1	
109	28	Drucksegment thrust pad	2/0210/0244/0	linksdrehend anti-clockwise
110	1	Antriebswelle input shaft	2/0230/5086/0	
111	1	Antriebswelle input shaft	2/0230/5087/0	
112	1	Abtriebswelle output shaft	1/0241/5019/2	
113	28	Drucksegment thrust pad	2/0210/0230/0	rechtsdrehend clockwise
114	2	Antriebsritzel input pinion	2/0305/5068/0	
115	1	Anlaufscheibe thrust washer	3/0409/5003/0	
116	1	Abtriebsrad output wheel	0/0310/5004/0	
117	1	2/2 Stützscheibe 2/2 supporting disc	2/0406/5044/0	
118	1	2/2 Stützscheibe 2/2 supporting disc	2/0406/5045/0	
119				
120	1	Pumpenrad pump wheel	3/0300/5006/0	
121	1	Pumpenritzel pump pinion	2/0302/5092/0	
122	1	Sicherungsring guard ring	40x1,75 DIN 472	
123				
124	4	Einstellring adjusting ring	4/0402/5009/0	
125				
1982	Tag	Name	deutsch Ersatzteil-Stückliste englisch	
Bearb.	24.5.	Gr.-Sv.	spare part list	
Gepr.			Innenteile GVE 1500 A	
Norm.			internal parts	
			Steuerbord-starboard	
LOHMANN + STOLTERFOHT GMBH WITTEN			Zugeh. Zusammenstellungszeichnungen assembly drawing 0/7877/1005/0	4/7877/3023/0
			Ers. f.	Ers. d.

Liste besteht  
aus 5 Blatt

Blatt Nr. 1

Teil-Nr.	Stückzahl	Benennung	Sach-Nr.	Bemerkungen
126	16	Verschlußdeckel end cover	4/0451/5003/0	
127	16	Dichtung gasket	4/0985/5029/0	
128	96	6kt.-Schraube hex.-head screw	M 12x30 DIN 933-8.8	
129	3	Ausrichtschraube aligning screw	4/0222/0295/0	
130				
131	2	Antriebsflansch input flange	3/0587/5018/1	
132				
133	1	Schaltgabel shift fork	3/0023/5232/0	
134	1	Schaltwelle control shaft	4/0222/5006/0	
135	1	Paßfeder fitting key	A 12x8x90 LS-N 612 3001	St 80
136	1	Scheibe disc	4/0023/5264/0	
137	1	Sicherungsring guard ring	40x1,75 DIN 471	
138	2	Führungswelle guide shaft	4/0230/5102/0	
139	2	Kronenmutter castle nut	M 24-8m DIN 935-8m	
140	2	Splint splint	5x40 DIN 94-St	
141	1	Schaltwelle control shaft	4/0222/5007/0	
142	1	Paßfeder fitting key	A 12x8x63 LS-N 612 3001	St 80
143	1	Zwischenring spacer ring	4/0400/5266/0	
144	1	Scheibe disc	4/0408/5025/0	
145	2	Zylinderstift cylindrical pin	10 m6x24 DIN 7	St
146	1	6kt.-Schraube hex.-head screw	M 12x35 DIN 933-8.8	
147	1	Schalthebel switch lever	3/0923/5002/0	
148	1	Kugelknopf control-lever knob	E 40 FS DIN 319	
149	1	Bolzen bolt	4/0222/5009/0	
150	1	Halte winkel holding angle	4/0023/0145/0	
151	4	6kt.-Schraube hex.-head screw	M 8x20 DIN 931-8.8	
1982	Tag	Name	deutsch Ersatzteil-Stückliste englisch spare part list Innenteile GVE 1500 A internal parts Steuerbord-starboard	
Bearb.	24.5.	Gr.-Sv.		
Gepr.				
Norm.				
LOHMANN + STOLTERFOHT GMBH WITTEN			Zugeh. Zusammenstellungszeichnungen assembly drawing 0/7877/1005/0	
			4/7877/3023/0 Ers. f.                      Ers. d.	
			Liste besteht aus 5 Blatt Blatt Nr. 2	

Teil-Nr.	Stückzahl	Benennung	Sach-Nr.		Bemerkungen
152	2	Spannstift clamping pin	6x20	DIN 1481	
153	1	Sterngriff star handle	D 50	DIN 6336	St
154	1	Bolzen bolt	4/0222/5008/0		
155	1	Druckfeder pressure spring	4/0991/0250/0		
156	1	Verschlußscheibe lock washer	4/0020/5738/0		
157	4	6kt.-Schraube hex.-head screw	M 6x16	DIN 933-8.8	
158	1	Sterngriff star handle	D 40	DIN 6336	St
159					
160	1	PTO-Ritzelwelle PTO-pinion shaft	1/0253/5047/1		
161	2	2/2 Gleitlager m. Bund 2/2 plain bearing	2/0205/5019/0		
162					
163	1	Huth-Dichtleiste Huth sealing ledge	15x15xca.1800mm lg. (362)	Dichtleiste in der Teilfuge geteilt	
164	1	Huth-Dichtleiste Huth-sealing ledge	15x15xca.1700mm lg. (362)	Dichtleiste in der Teilfuge geteilt	
165	2	Huth-Dichtleiste Huth-sealing ledge	15x15xje ca.1550mm lg. (362)	Dichtleiste in der Teilfuge geteilt	
166	1	Huth-Dichtleiste Huth-sealing ledge	10x10xca.550mm lg. (362)	Dichtleiste in der Teilfuge geteilt	
167	1	Radial-Wellendichtring Radial-shaft seal ring	140x170x15 B2 LS-N 623 0200		
168	1	Radial-Wellendichtring Radial-shaft seal ring	140x170x15 B2 LS-N 623 0200		
169	1	Radial-Wellendichtring Radial-shaft seal ring	130x160x15 B2 LS-N 623 0200		
170	1	Stirnrad spur gear	2/0305/5069/0		
171	1	O-Ring O-ring	OR 45x4	LS-N 623 1031	
172					
173					
174	4	Zylinder cylindrical pin	4/0220/0397/0		
175	4	Spannstift clamping pin	3x20	DIN 1481	
176	56	Spannstift clamping pin	12x30	DIN 1481	
177	22	Spannstift clamping pin	30x70	DIN 1481	
178					
1982	Tag	Name	deutsch    Ersatzteil-Stückliste    englisch spare part list Innenteile GVE 1500 A internal parts Steuerbord-starboard		Liste besteht aus: 5 Blatt
Bearb.	26.5.	Gr.-Sv.			
Gepr.					
Norm.					Blatt Nr. 3
LOHMANN + STOLTERFOHT GMBH WITTEN			Zugeh. Zusammenstellungszeichnungen assembly drawing 0/7877/1005/0		4/7877/3023/0
			Ers. f.		Ers. d.

Teil-Nr.	Stückzahl	Benennung	Sach-Nr.	Bemerkungen
179				
180	2	Zylinderstift cylindrical pin	10 m6x32 DIN 7	
181	4	Zylinderstift cylindrical pin	16 m6x40 DIN 7	
182	2	Zylinderstift cylindrical pin	20 m6x50 DIN 7	
183	1	Zylinderstift cylindrical pin	25 m6x60 DIN 7	
184	1	Zylinderstift cylindrical pin	25 m6x140 DIN 7	
185	1	Gewindestopfen screw cap	4/0023/5218/0	
186				
187	11	Düse nozzle	M 10x15x3 LS-N 624 8021	
188	11	Gewindestift grub screw	M 10x15 DIN 553	
189	24	Düse nozzle	M 10x15x3 LS-N 624 8021	
190				
191	2	Verschlußschraube screw plug	4/0224/1156/0	
192	2	Kugel ball	Ø 15 PPH grün	Fa. Pleiger
193	6	Verschlußschraube screw plug	R 1/2" DIN 910-5.8	
194	4	Verschlußschraube screw plug	R 1" DIN 910-5.8	
195	2	Verschlußschraube screw plug	R 1 1/2" DIN 910-5.8	
196				
197				
198	6	Dichtring seal ring	A 21x26 DIN 7603	Cu
199	2	Dichtring seal ring	A 27x32 DIN 7603	Cu
200	4	Dichtring seal ring	A 33x39 DIN 7603	Cu
201	2	Dichtring seal ring	A 48x55 DIN 7603	Cu
202				
203				
204	1	Wellenmutter shaft nut	M 105x2 LS-N 602 37	

1982	Tag	Name	deutsch Ersatzteil-Stückliste spare part list Innenteile GVE 1500 A internal parts Steuerbord-starboard	englisch	Liste besteht aus 5 Blatt
Bearb.	25.5.	Gr.-St.			
Gepr.					
Norm.					Blatt Nr. 4
LOHMANN + STOLTERFOHT GMBH WITTEN			Zugeh. Zusammenstellungszeichnungen assembly drawing 0/7877/1005/0		4/7877/3023/0
			Ers. f.		Ers. d.

[illegible]





Teil-Nr.	Stck.-zahl	Benennung	Sach-Nr.	Bemerkungen
100	2	2/2 Gleitlager 2/2 plain bearing	2/0204/5034/1	
101				
102				
103	10	Drucksegment thrust pad	2/0210/0299/0	rechtsdrehend clockwise
104	10	Drucksegment thrust pad	2/0210/0311/0	linksdrehend anti-clockwise
105	1	Drucksegment thrust pad	4/0211/0294/0	rechtsdrehend clockwise
106	1	Drucksegment thrust pad	4/0211/0296/0	linksdrehend anti-clockwise
107	2	2/2 Gleitlager mit Stützring 2/2 plain bearing with supporting ring	1/0203/5003/0	
108	2	2/2 Lagerschale m. Stützring 2/2 bearing box with supporting ring	1/0203/5002/1	
109	28	Drucksegment thrust pad	2/0210/0230/0	rechtsdrehend clockwise
110	1	Antriebswelle input shaft	2/0230/5086/0	
111	1	Antriebswelle input shaft	2/0230/5087/0	
112	1	Abtriebswelle output shaft	1/0241/5019/2	
113	28	Drucksegment thrust pad	2/0210/0244/0	linksdrehend anti-clockwise
114	2	Antriebsritzel input pinion	2/0305/5068/0	
115	1	Anlaufscheibe thrust washer	3/0409/5003/0	
116	1	Abtriebsrad output wheel	0/0310/5004/0	
117	1	2/2 Stützscheibe 2/2 supporting disc	2/0406/5044/0	
118	1	2/2 Stützscheibe 2/2 supporting disc	2/0406/5045/0	
119				
120	1	Pumpenrad pump wheel	3/0300/5006/0	
121	1	Pumpenritzel pump pinion	2/0302/5092/0	
122	1	Sicherungsring guard ring	40x1,75 DIN 472	
123				
124	4	Einstellring adjusting ring	4/0402/5009/0	
125				

1982	Tag	Name	deutsch    Ersatzteil-Stückliste    englisch spare part list Innenteile GVE 1500 A internal parts Backbord-portside	Liste besteht aus 5 Blatt
Bearb.	24.5.	Gr.-St.		
Gepr.				Blatt Nr. 1
Norm.				
LOHMANN + STOLTERFOHT GMBH WITTEN			Zugeh. Zusammenstellungszeichnungen assembly drawing 0/7877/1005/0	4/7877/3024/0
			Ers.f.	Ers.d.

Teil-Nr.	Stückzahl	Benennung	Sach-Nr.	Bemerkungen
126	16	Verschlußdeckel end cover	4/0451/0069/0	
127	16	Dichtung gasket	4/0985/0582/0	
128	96	6kt.-Schraube hex.-head screw	M 12x30 DIN 933-8.8	
129	3	Ausrichtschraube aligning screw	4/0222/0295/0	
130				
131	2	Antriebsflansch input flange	3/0587/5018/1	
132				
133	1	Schaltgabel shift fork	3/0023/5232/0	
134	1	Schaltwelle control shaft	4/0222/5006/0	
135	1	Paßfeder fitting key	A 12x8x90 LS-N 612 3001	St 80
136	1	Scheibe disc	4/0023/5264/0	
137	1	Sicherungsring guard ring	40x1,75 DIN 471	
138	2	Führungswelle guide shaft	4/0230/5102/0	
139	2	Kronenmutter castle nut	M 24-8m DIN 935-8m	
140	2	Splint splint	5x40 DIN 94-St	
141	1	Schaltwelle control shaft	4/0222/5007/0	
142	1	Paßfeder fitting key	A 12x8x63 LS-N 612 3001	St 80
143	1	Zwischenring spacer ring	4/0400/5266/0	
144	1	Scheibe disc	4/0408/5025/0	
145	2	Zylinderstift cylindrical pin	10 m6x24 DIN 7	St
146	1	6kt.-Schraube hex.-head screw	M 12x35 DIN 933-8.8	
147	1	Schalthebel switch lever	3/0923/5002/0	
148	1	Kugelknopf control-lever knob	E 40 FS DIN 319	
149	1	Bolzen bolt	4/0222/5009/0	
150	1	Haltewinkel holding angle	4/0023/0145/0	
151	4	6kt.-Schraube hex.-head screw	M 8x20 DIN 931-8.8	

1982	Tag	Name	deutsch Ersatzteil-Stückliste englisch spare part list Innenteile GVE 1500 A internal parts Backbord-portside	Liste besteht aus 5 Blatt
Bearb.	24.5.	Gr.-Sv.		
Gepr.				
Norm.				Blatt Nr. 2
LOHMANN + STOLTERFOHT GMBH WITTEN			Zugeh. Zusammenstellungszeichnungen assembly drawing 0/7877/1005/0	4/7877/3024/0
			Ers. f.	Ers. d.

Teil-Nr.	Stückzahl	Benennung	Sach-Nr.		Bemerkungen
152	2	Spannstift clamping pin	6x20	DIN 1481	
153	1	Sterngriff star handle	D 50	DIN 6336	St
154	1	Bolzen bolt	4/0222/5008/0		
155	1	Druckfeder pressure spring	4/0991/0250/0		
156	1	Verschlußscheibe lock washer	4/0020/5738/0		
157	4	6kt.-Schraube hex.-head screw	M 6x16	DIN 933-8.8	
158	1	Sterngriff star handle	D 40	DIN 6336	St
159					
160	1	PTO-Ritzelwelle PTO-pinion shaft	1/0253/5047/1		
161	2	2/2 Gleitlager m. Bund 2/2 plain bearing	2/0205/5019/0		
162					
163	1	Huth-Dichtleiste Huth sealing ledge	15x15xca.1800mm lg. (362) Dichtleiste in der Teilfuge geteilt		
164	1	Huth-Dichtleiste Huth-sealing ledge	15x15xca.1700mm lg. (362) Dichtleiste in der Teilfuge geteilt		
165	2	Huth-Dichtleiste Huth-sealing ledge	15x15xje ca.1550mm lg. (362) Dichtleiste in der Teilfuge geteilt		
166	1	Huth-Dichtleiste Huth-sealing ledge	10x10xca.550mm lg. (362) Dichtleiste in der Teilfuge geteilt		
167	1	Radial-Wellendichtring Radial-shaft seal ring	140x170x15 B2 LS-N 623 0200		
168	1	Radial-Wellendichtring Radial-shaft seal ring	140x170x15 B2 LS-N 623 0200		
169	1	Radial-Wellendichtring Radial-shaft seal ring	130x160x15 B2 LS-N 623 0200		
170	1	Stirnrad spur gear	2/0305/5069/0		
171	1	O-Ring O-ring	OR 45x4	LS-N 623 1031	
172					
173					
174	4	Zylinder cylindrical pin	4/0220/0397/0		
175	4	Spannstift clamping pin	3x20	DIN 1481	
176	56	Spannstift clamping pin	12x30	DIN 1481	
177	22	Spannstift clamping pin	30x70	DIN 1481	
178					
1982	Tag	Name	deutsch Ersatzteil-Stückliste englisch spare part list Innenteile GVE 1500 A internal parts Backbord - portside		Liste besteht aus 5 Blatt
Bearb.	26.5.	Gr.-St.			
Gepr.					
Norm.					Blatt Nr. 3
LOHMANN + STOLTERFOHT GMBH WITTEN		Zugeh. Zusammenstellungszeichnungen assembly drawing 0/7877/1005/0		4/7877/3024/0	
				Ers. f.	Ers. d.

Teil-Nr.	Stückzahl	Benennung	Sach-Nr.	Bemerkungen
179				
180	2	Zylinderstift cylindrical pin	10 m6x32 DIN 7	
181	4	Zylinderstift cylindrical pin	16 m6x40 DIN 7	
182	2	Zylinderstift cylindrical pin	20 m6x50 DIN 7	
183	1	Zylinderstift cylindrical pin	25 m6x60 DIN 7	
184	1	Zylinderstift cylindrical pin	25 m6x140 DIN 7	
185	1	Gewindestopfen screw cap	4/0023/5218/0	
186				
187	11	Düse nozzle	M 10x15x3 LS-N 624 8021	
188	11	Gewindestift grub screw	M 10x15 DIN 553	
189	24	Düse nozzle	M 10x15x3 LS-N 624 8021	
190				
191	2	Verschlußschraube screw plug	4/0224/1156/0	
192	2	Kugel ball	Ø 15 PPH grün	Fa. Pleiger
193	6	Verschlußschraube screw plug	R 1/2" DIN 910-5.8	
194	4	Verschlußschraube screw plug	R 1" DIN 910-5.8	
195	2	Verschlußschraube screw plug	R 1 1/2" DIN 910-5.8	
196				
197				
198	6	Dichtring seal ring	A 21x26 DIN 7603	Cu
199	2	Dichtring seal ring	A 27x32 DIN 7603	Cu
200	4	Dichtring seal ring	A 33x39 DIN 7603	Cu
201	2	Dichtring seal ring	A 48x55 DIN 7603	Cu
202				
203				
204	1	Wellenmutter shaft nut	M 105x2 LS-N 602 37	
1982	Tag	Name	deutsch Ersatzteil-Stückliste englisch spare part list Innenteile GVE 1500 A internal parts Backbord-portside	
Bearb.	25.5.	Gr.-Nr.		
Gepr.				
Norm.				
LOHMANN + STOLTERFOHT GMBH WITTEN			4/7877/3024/0	
			Ers.f.	Ers.d.





Location	# of	Description	Part #	Comment / Description
Teil-Nr.	Stck.-zahl	Benennung	Sach-Nr.	Bemerkungen
100	1	2/2 Gleitlager 2/2 plain bearing	2/0204/5034/1	Abtrieb output
		Fore & aft main		Außendurchmesser 680 external diameter
		pinion bearings		Innendurchmesser 530 inside diameter
				Länge 270 length
104	10	Drucksegment thrust pad	2/0210/0299/0	rechtsdrehend clockwise
		Fore thrust pads		Außendurchmesser 1050 external diameter
		lower		Innendurchmesser 640 inside diameter
		=		Höhe 70 height
106	1	Drucksegment thrust pad	4/0211/0294/0	rechtsdrehend clockwise
		top thrust pad		Außendurchmesser 1050 external diameter
				Innendurchmesser 640 inside diameter
				Höhe 70 height
103	10	Drucksegment thrust pad	2/0210/0311/0	linksdrehend anti-clockwise
		aft thrust pads		Außendurchmesser 1050 external diameter
		lower		Innendurchmesser 640 inside diameter
				Höhe 70 height
105	1	Drucksegment thrust pad	4/0211/0296/0	linksdrehend anti-clockwise
		top thrust aft		Außendurchmesser 1050 external diameter
				Innendurchmesser 640 inside diameter
				Höhe 70 height
108	1	2/2 Gleitlager 2/2 plain bearing	1/0203/5002/1	Antrieb input
		input		Außendurchm. 440/380 external diameter
				Innendurchmesser 280 inside diameter
				Länge 230 length

1982	Tag	Name	deutsch Ersatzteil-Stückliste englisch spare part list Reserveteile "Große Fahrt" GVE 1500 A spare parts "Unrestricted Service" + 1 Satz Drucksegmente + 1 set thrust pads	Liste besteht aus 2 Blatt
Bearb.	16.12.	De.-Sv.		
Gepr.		Pa.		
Norm.				Blatt Nr. 1
LOHMANN + STOLTERFOHT GMBH WITTEN			Zugeh. Zusammenstellungszeichnungen assembly drawing 0/7877/1005/0	4/7877/3029/0
			Ers. f.	Ers. d.

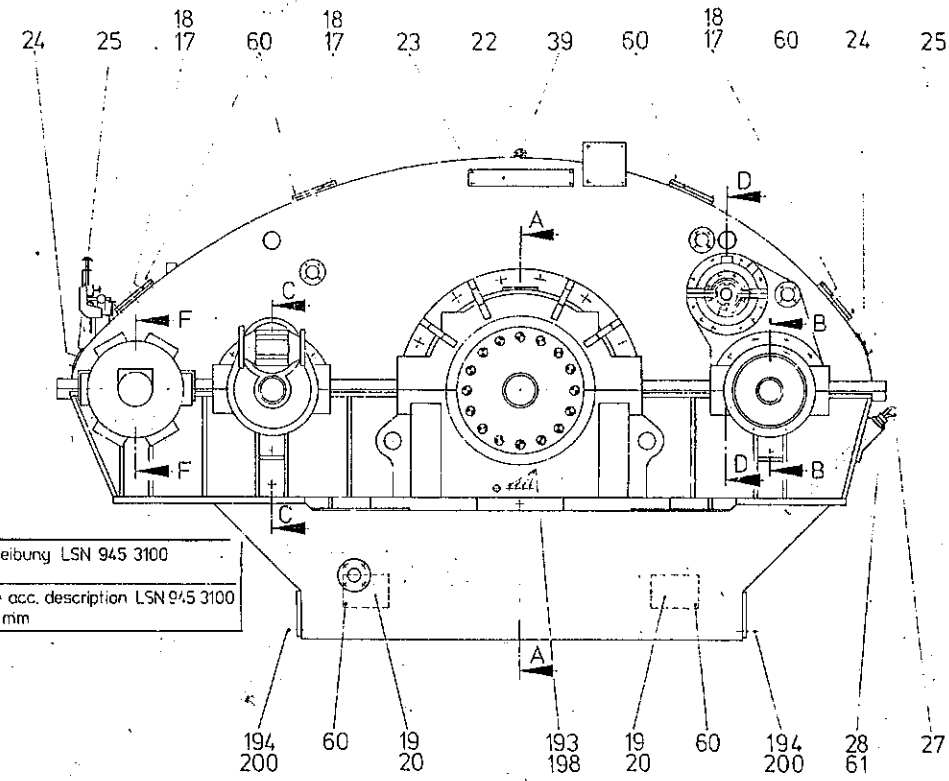
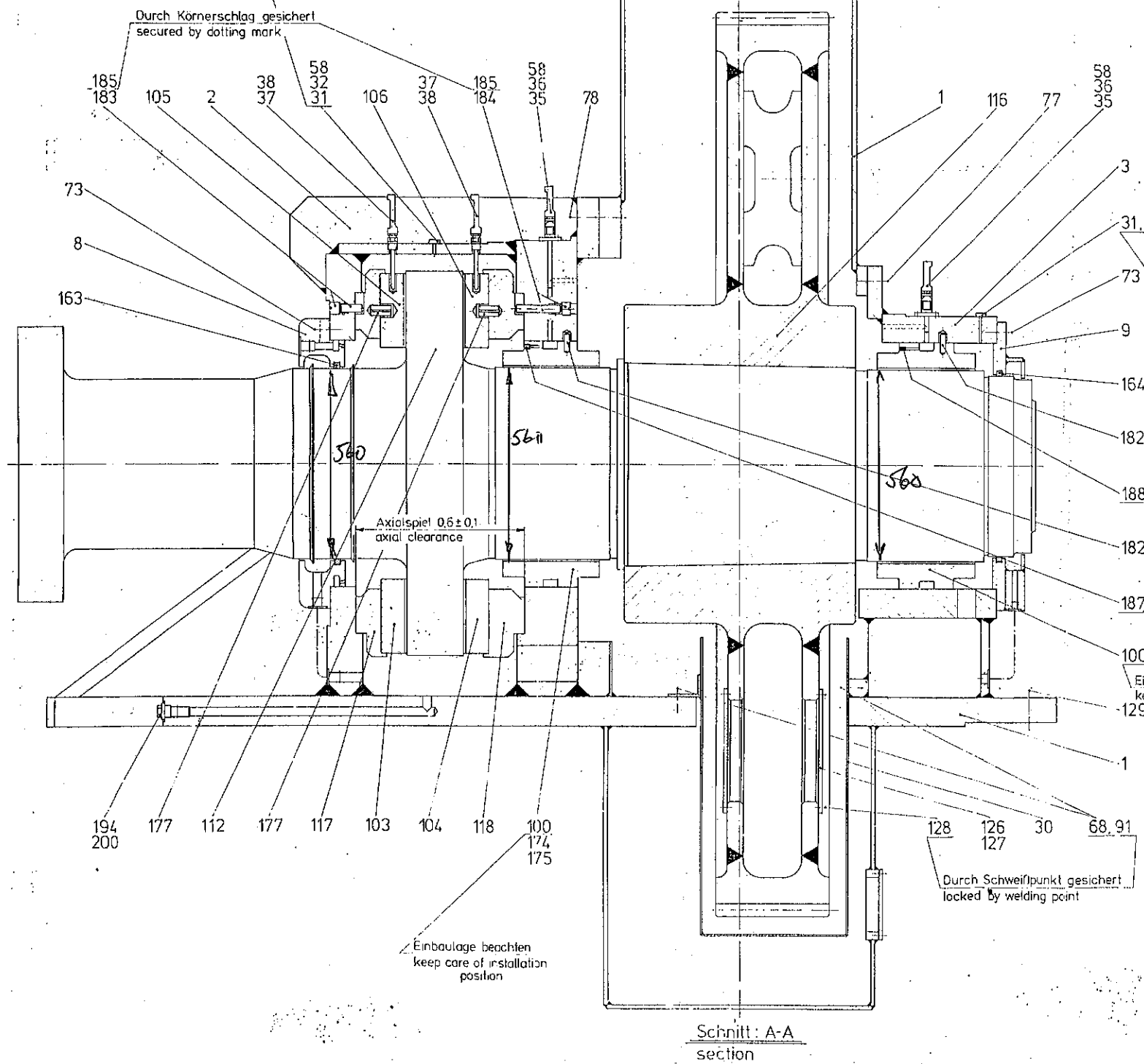








Spielmessung nach Beschreibung LSN 945 3100  
 Meßstiftlänge 90 mm  
 measurement of clearance acc. description LSN 945 3100  
 length of measurepin 90 mm

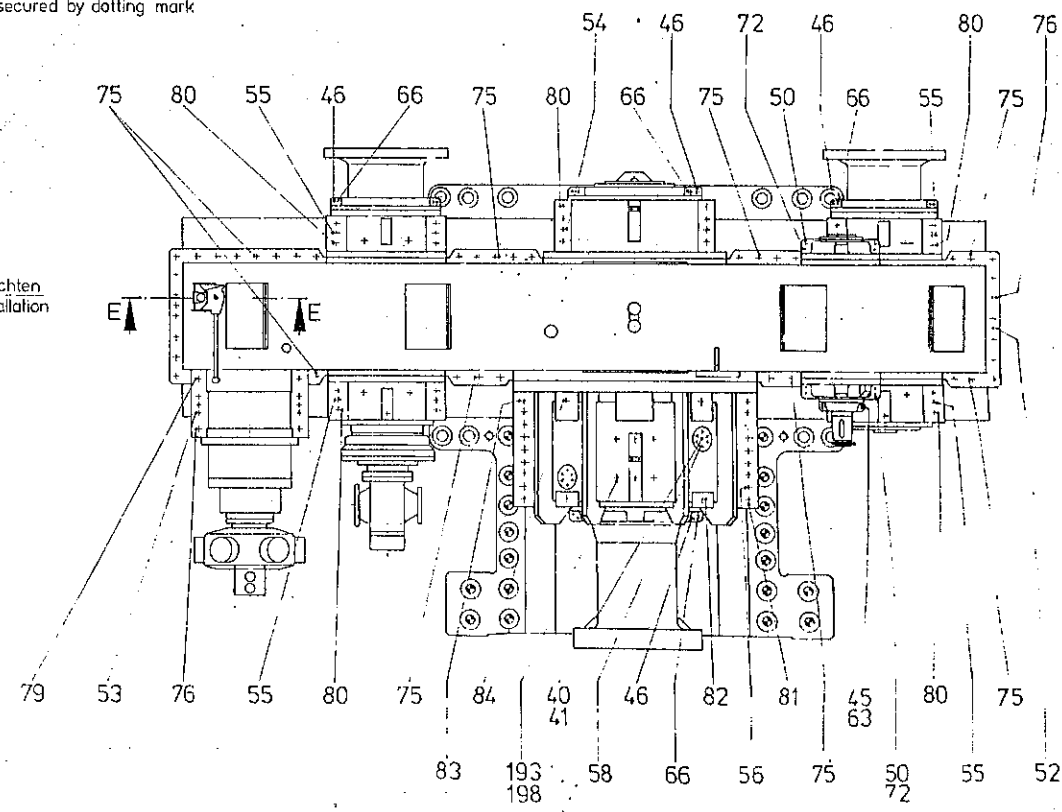


Spielmessung nach Beschreibung LSN 945 3100  
 Meßstiftlänge 170 mm  
 measurement of clearance acc. description LSN 945 3100  
 length of measurepin 170 mm

Durch Körnerschlag gesichert  
 secured by dotting mark

Einbaulage beachten  
 keep care of installation position

Durch Schweißpunkt gesichert  
 locked by welding point



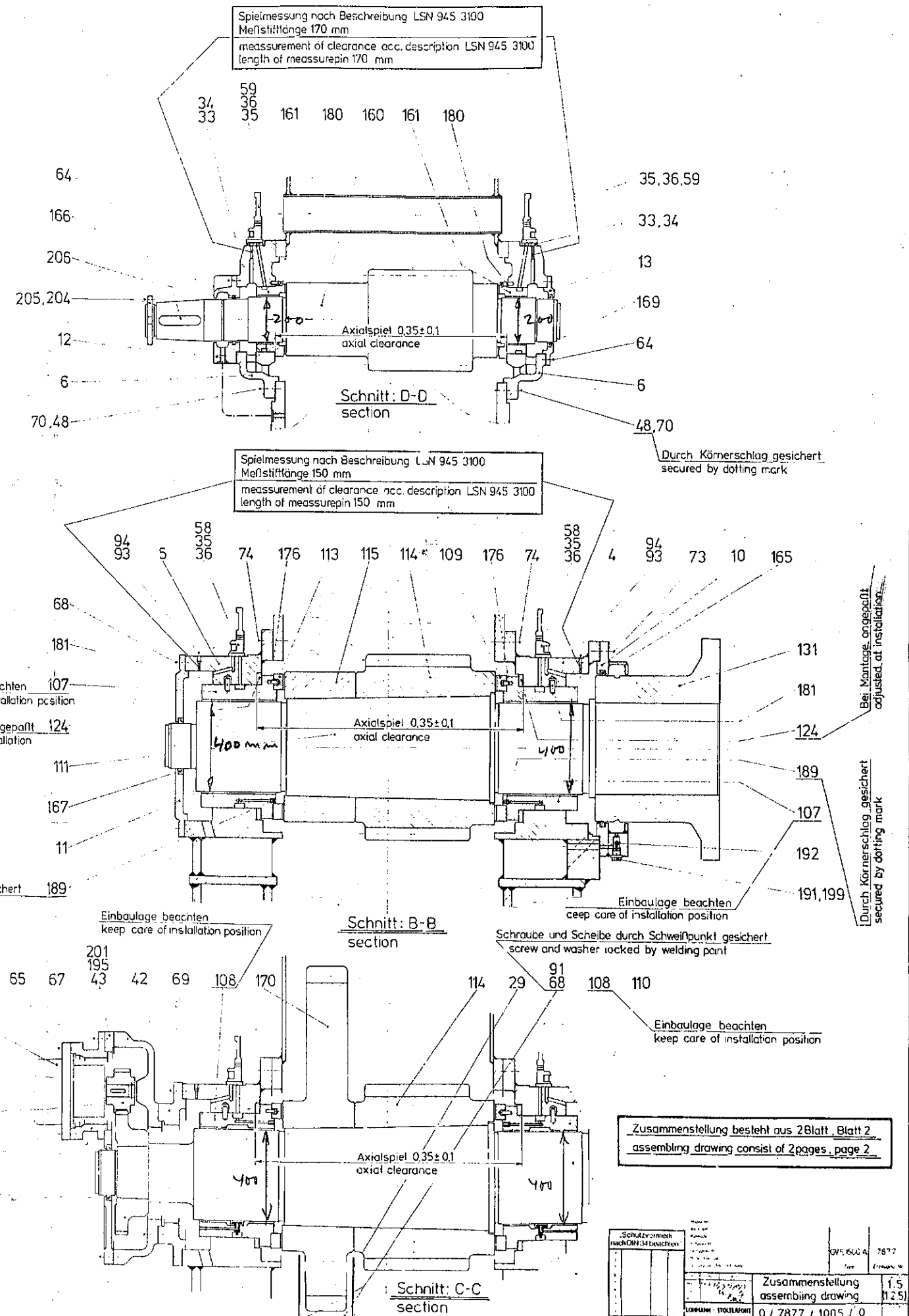
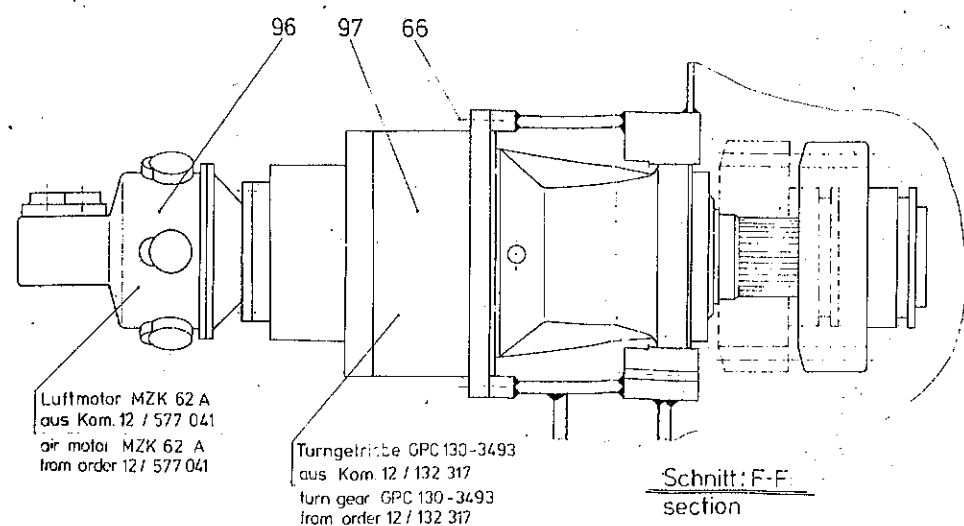
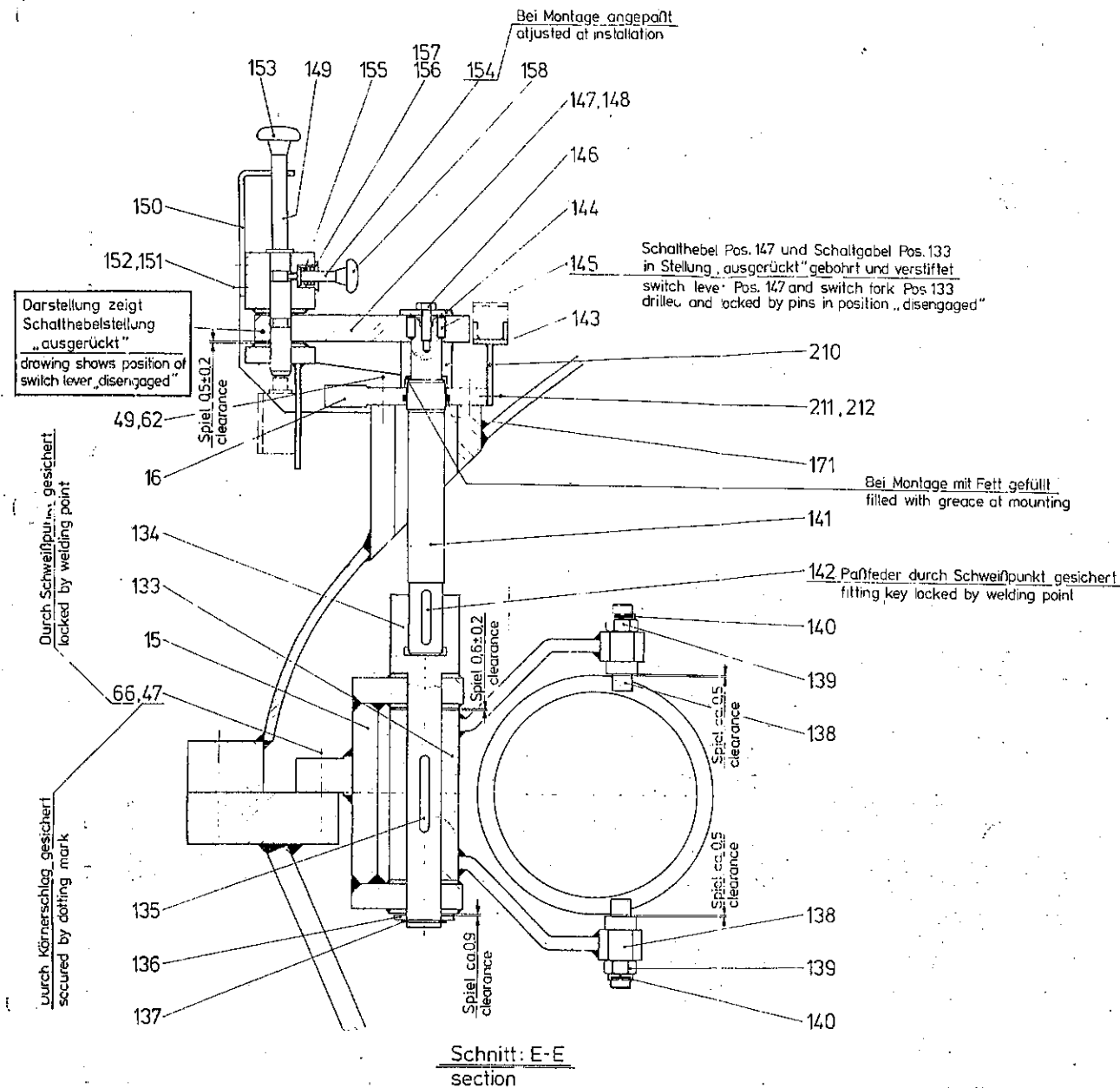
Zusammenstellung besteht aus 2 Blatt, Blatt 1  
 assembling drawing consist of 2 pages, page 1

Einbaulage der Gleitlager nach  
 Zeichnung 2/7877/5030/0  
 installation position of slide bearings  
 see drawing 2/7877/5030/0

Gezeichnet nach der 3D-Gelände  
 3D-Gelände-Struktur  
 drawing after the 3D-gear  
 3D-gear-structure

Schulz	GEH	115
Zusammenstellung	assembling drawing	115
01/7877/1005/0		115







Teil-Nr.	Stückzahl	Benennung	Sach-Nr.	Bemerkungen
751	1	Geräteplatte control plate	2/7877/1015/0	
		nach Stückliste acc. to part list	4/7877/3045/0	
752	1	Satz Überwachungsgeräte set control instruments	n.Stüchl. 4/7877/3026/0	
		bestehend aus: consisting of:	Pos. 701 bis Pos. 713	
753	1	Druckwächter pressure switch	n.Stüchl. 4/7877/3028/0	Pos. 601
754				
755				
756	11	Schiffskabeleinführung marine cable inlet	186/Pg 13,5 mit 24-A3-8 LS-N 681 0270	
757	11	Reduktion reduction	H Pg 16-Pg 13,5 DIN 46320	
758				
759	11	Dichtring seal ring	9 Pg 13,5 DIN 46 320	
760	11	Dichtring seal ring	9 Pg 16 DIN 46 320	
761				
762	1	Schiffskabel marine cable	LiSiTe-GLS 4x1,5mm <sup>2</sup> sw, bl, br, ge-gn ca.80m lg.	
763	50	Stiftkabelschuh plug cable shoe	Typ 165 075 LS-N 681 0100 Teil E	
764	50	Gabel-Kabelschuh fork cable shoe	Typ 32 059 LS-N 681 0100 Teil H	
765				
766				
767	1	Stahlpanzerrohr steel armored conduit	A Pg 11 ca. 40m lg. DIN 49020	
768	30	Bogen curve	A Pg 11 DIN 49003	
769	30	Muffe socket	B Pg 11 DIN 49020	
770	120	Einstecktülle terminal bushing	Pg 11 DIN 49005	
771				
772	80	Rohrklemme einfach pipe clip single	RK 1.000/19 LS-N 683 0300	
773	20	Rohrklemme zweifach pipe clip two-fold	RK 2.000/19 LS-N 683 0300	
774				
1982	Tag	Name	deutsch Ersatzteil-Stückliste englisch	
Bearb.	3.5.	Meih.	Sv. spare part list	
Gepr.			Verkabelungsplan	
Norm.			wiring scheme	
LOHMANN + STOLTERFOHT GMBH WITTEN			Zugeh. Zusammenstellungszeichnungen assembly drawing 0/7877/1007/1	4/7877/3025/0
			Ers.f.	Ers.d.
			Liste besteht aus 2 Blatt	
			Blatt Nr. 1	

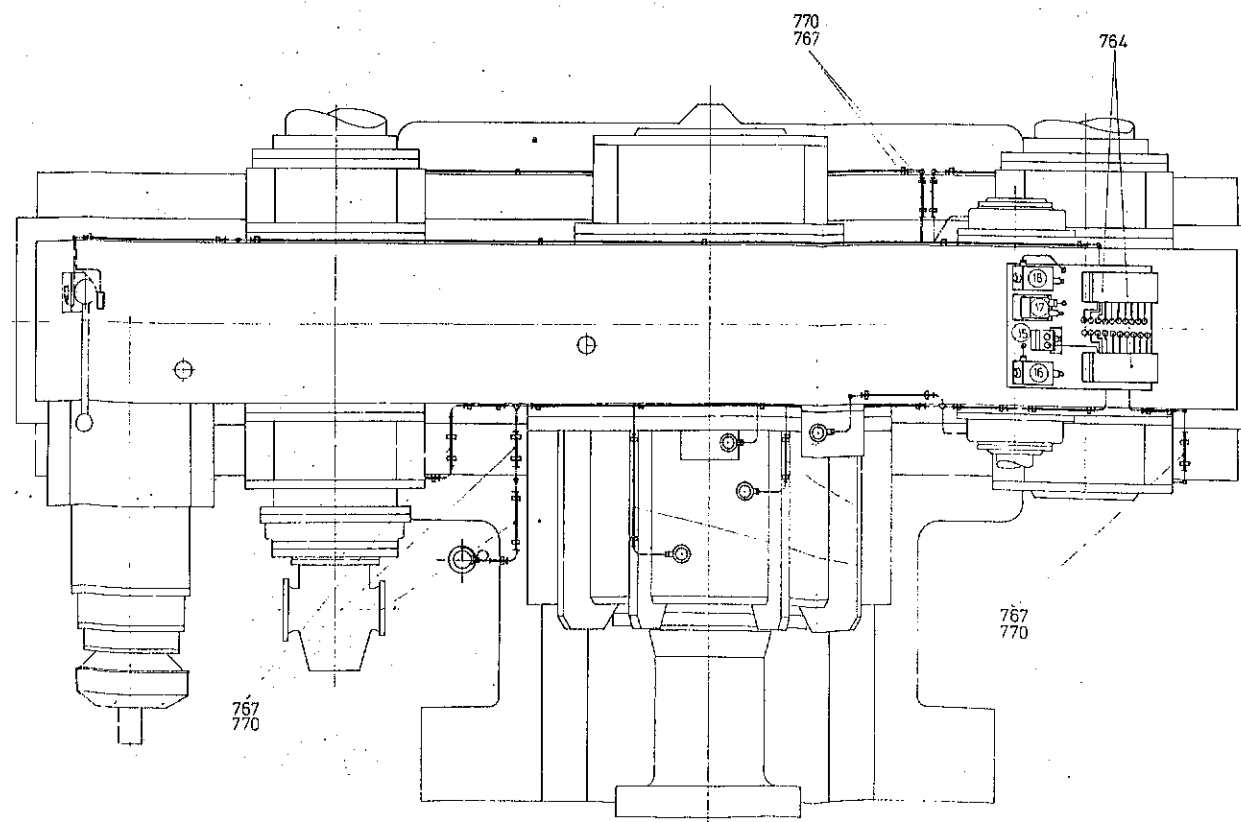
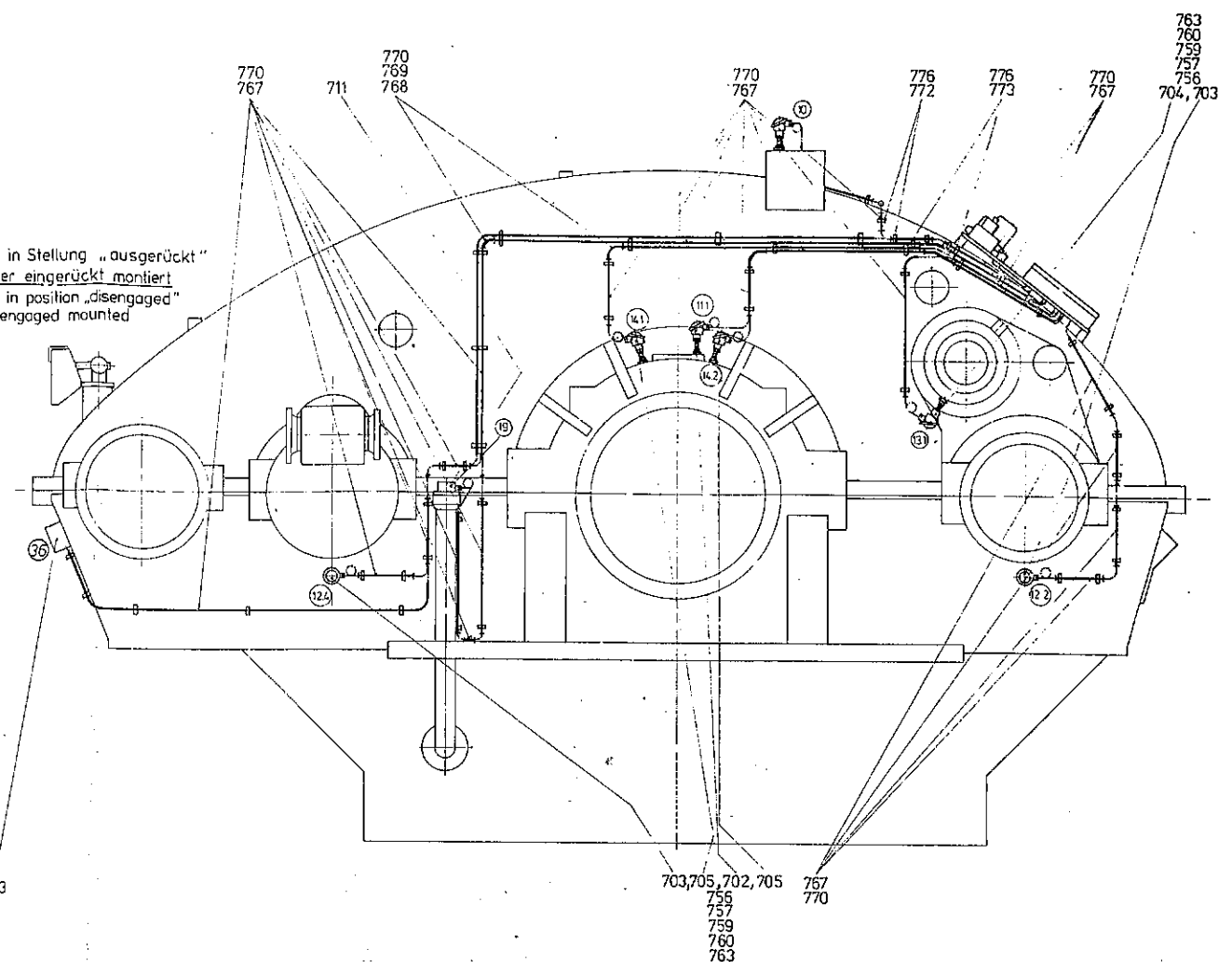
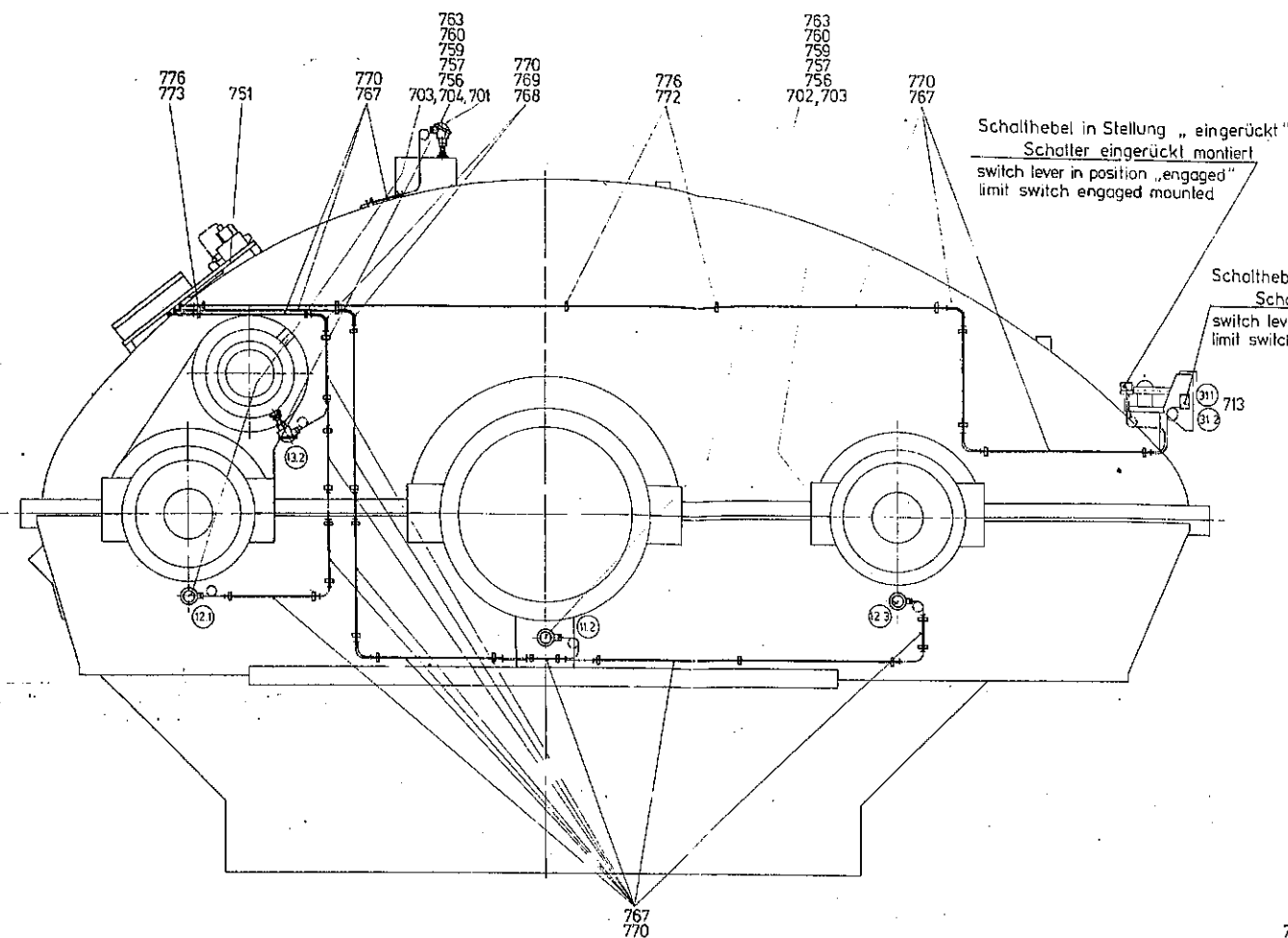
[illegible]



Teil-Nr.	Stck.-zahl	Benennung	Sach-Nr.	Bemerkungen
700				
701	1	Temperaturfühler temperature sensor mit Fühlertasche with phial pocket	PT 100 MB 286 L=150 Schaltpunkt 60 <sup>o</sup> steig. Temperatur MN 531 L=100 R 1/2"	Fa. Autronica (10)
702	2	Temperaturfühler temperature sensor mit Fühlertasche with phial pocket	PT 100-MB 286 L=150 Schaltpunkt 75 <sup>o</sup> C steig. Temperatur MN 531 L=100, R 1/2"	Fa. Autronica (11)
703	4	Temperaturfühler temperature sensor mit Fühlertasche with phial pocket	PT 100-MB 286 L=150 Schaltpunkt 75 <sup>o</sup> C steig. Temperatur MN 531 L=100, R 1/2"	Fa. Autronica (12)
704	2	Temperaturfühler temperature sensor mit Fühlertasche with phial pocket	PT 100-MB 286 L=150 Schaltpunkt 75 <sup>o</sup> C steig. Temperatur MN 531 L=100, R 1/2"	Fa. Autronica (13)
705	2	Temperaturfühler temperature sensor mit Fühlertasche with phial pocket	PT 100 MB 286 L=150 Schaltpunkt 75 <sup>o</sup> C steig. Temperatur MN 531 L=100, R 1/2"	Fa. Autronica (14)
706	1	Druckwandler pressure transducer	Type EMP 2 0-4 bar eingestellt auf 0,35 bar	Fa. Danfoss (15) fall. Druck
707	1	Druckwächter pressure switch	Type RT 112 eingestellt auf 0,5 bar	Fa. Danfoss (16) fall. Druck
708	1	Druckwächter pressure switch	Type KPS 35 eingestellt auf 4 bar	Fa. Danfoss (17) steig. Druck
709	1	Druckwächter pressure switch	Type RT 112 eingestellt auf 0,2 bar	Fa. Danfoss (18) fall. Druck
710	1	Druckwächter pressure switch	Type RT 112 eingestellt auf 1 bar	Fa. Danfoss (20) steig. Druck
711	1	Niveauwächter oil level switch	Type LS 800 E Schaltpunkt L 1=750mm Länge Lo=850mm weitere Einzelheiten n.Z.	Delaval (19) 4/8060/4011/0
712	1	Differenzdruckschalter diff. pressure switch	Type 4.36.2 Schaltpunkt p=1,2 bar	Boll & Kirch (21)
713	2	Endschalter end switch	Type 2 LS1-PG2	Honeywell (31)

1982	Tag	Name	deutsch   Ersatzteil-Stückliste   englisch spare part list Überwachungsgeräte control instruments	Liste besteht aus 1 Blatt
Bearb.	3.5.	Meih.-Sv.		
Gepr.				
Norm.				Blatt Nr. 1
LOHMANN + STOLTERFOHT GMBH WITTEN			Zugeh. Zusammenstellungszeichnungen assembly drawing 2/7877/1015/0 0/7877/1007/0	4/7877/3026/0
			Ers.f.	Ers.d.





Pos. 752	1 Satz Überwachungsgeräte n Stckl. 4/7877/2026/0
pos. 752	1 set supervision instruments acc. part list 4/7877/2026/0

### Verkabelungsrichtlinien rules for imbedding of cables

- An den Temperaturwächtern: Kabel in einer Schlaufe von ca. 80 mm  $\phi$  verlegt  
at the temperaturesensors: cable to be layed in a circle of app. 80 mm  $\phi$
- Alle anderen Übergänge : freies Maß von ca. 80 mm zwischen Gerät und Schutzrohr  
all other passages : free space of cables app. 80 mm between instrument and protection pipe
- Alle Schutzrohre die einen Wassersack bilden sind an der tiefsten Stelle mit einer Bohrung von 5 mm  $\phi$  abzubohren  
all protection pipes witch are formed to a water pocket are to drilled with a hole of 5 mm  $\phi$  on the deepest place
- Alle Schutzrohrenden sind mit Position 770 zu schützen  
all ends of protection pipes has to be protected by position 770
- Alle Kabel Position 762  
all cables position 762
- Die Verkabelung der Kabelklemmenkästen erfolgt nach dem Wirkschaltplan  
imbedding of cables inside of the terminal boxes see eff. switch diagram
- Positionen siehe Ölversorgungs- und Überwachungsschema  
positions see oil supply and control scheme

Schutzvermerk nach DIN 3435		OVE 1500 A		7877
Verkabelungsplan cable scheme		Q / 7877 / 1007 / 1		1.10

