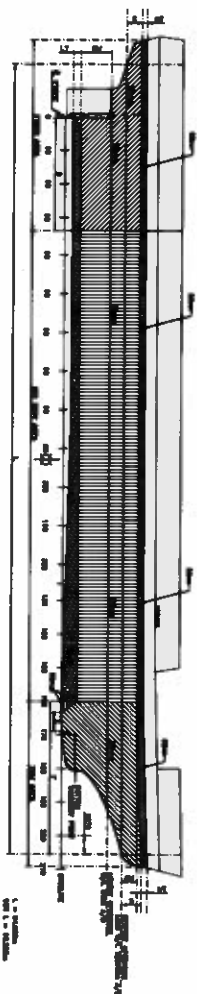
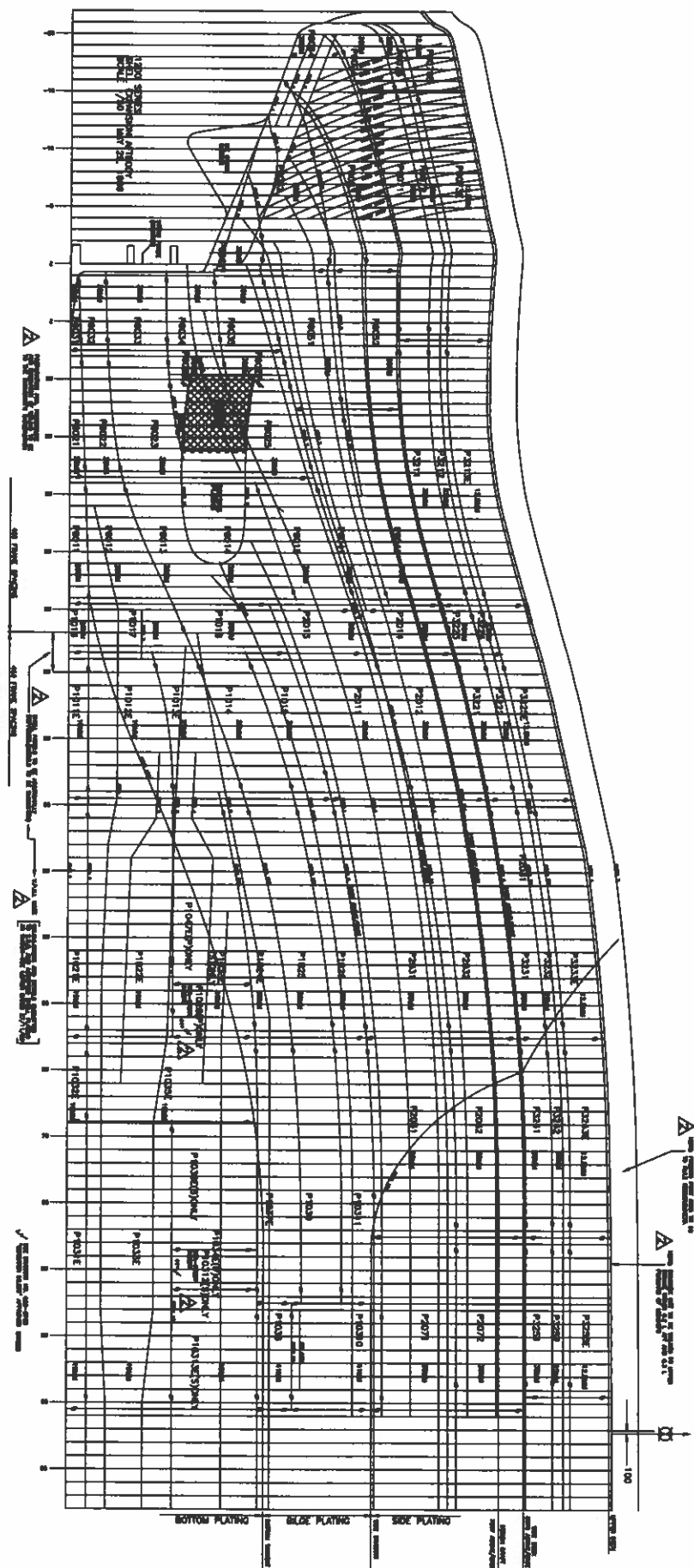


 Fishermen and Queens	 Fishermen and Queens
Coast Guard	Parade of Queens



CASPER HILL BOUNDRIES

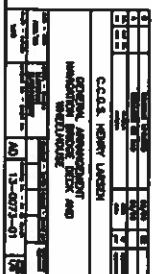
一	二	三	四	五	六	七	八	九	十	十一	十二	十三	十四	十五	十六	十七	十八	十九	二十	二十一	二十二	二十三	二十四	二十五	二十六	二十七	二十八	二十九	三十	三十一	三十二	三十三	三十四	三十五	三十六	三十七	三十八	三十九	四十	四十一	四十二	四十三	四十四	四十五	四十六	四十七	四十八	四十九	五十	五十一	五十二	五十三	五十四	五十五	五十六	五十七	五十八	五十九	六十	六十一	六十二	六十三	六十四	六十五	六十六	六十七	六十八	六十九	七十	七十一	七十二	七十三	七十四	七十五	七十六	七十七	七十八	七十九	八十	八十一	八十二	八十三	八十四	八十五	八十六	八十七	八十八	八十九	九十	九十一	九十二	九十三	九十四	九十五	九十六	九十七	九十八	九十九	一百
---	---	---	---	---	---	---	---	---	---	----	----	----	----	----	----	----	----	----	----	-----	-----	-----	-----	-----	-----	-----	-----	-----	----	-----	-----	-----	-----	-----	-----	-----	-----	-----	----	-----	-----	-----	-----	-----	-----	-----	-----	-----	----	-----	-----	-----	-----	-----	-----	-----	-----	-----	----	-----	-----	-----	-----	-----	-----	-----	-----	-----	----	-----	-----	-----	-----	-----	-----	-----	-----	-----	----	-----	-----	-----	-----	-----	-----	-----	-----	-----	----	-----	-----	-----	-----	-----	-----	-----	-----	-----	----

HALL BOUNDARIES	
1	2
3	4
5	6
7	8
9	10
11	12
13	14
15	16
17	18
19	20
21	22
23	24
25	26
27	28
29	30
31	32
33	34
35	36
37	38
39	40
41	42
43	44
45	46
47	48
49	50
51	52
53	54
55	56
57	58
59	60
61	62
63	64
65	66
67	68
69	70
71	72
73	74
75	76
77	78
79	80
81	82
83	84
85	86
87	88
89	90
91	92
93	94
95	96
97	98
99	100

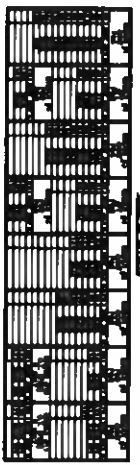
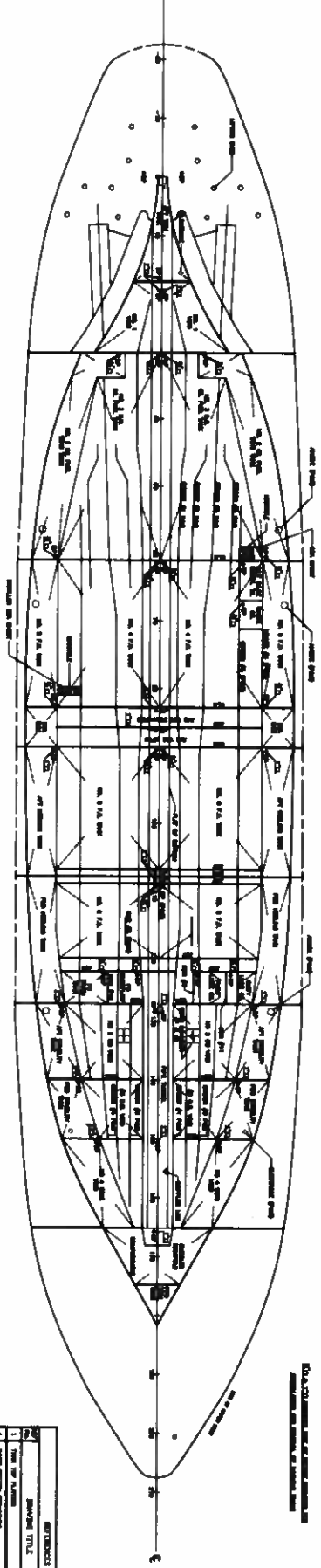
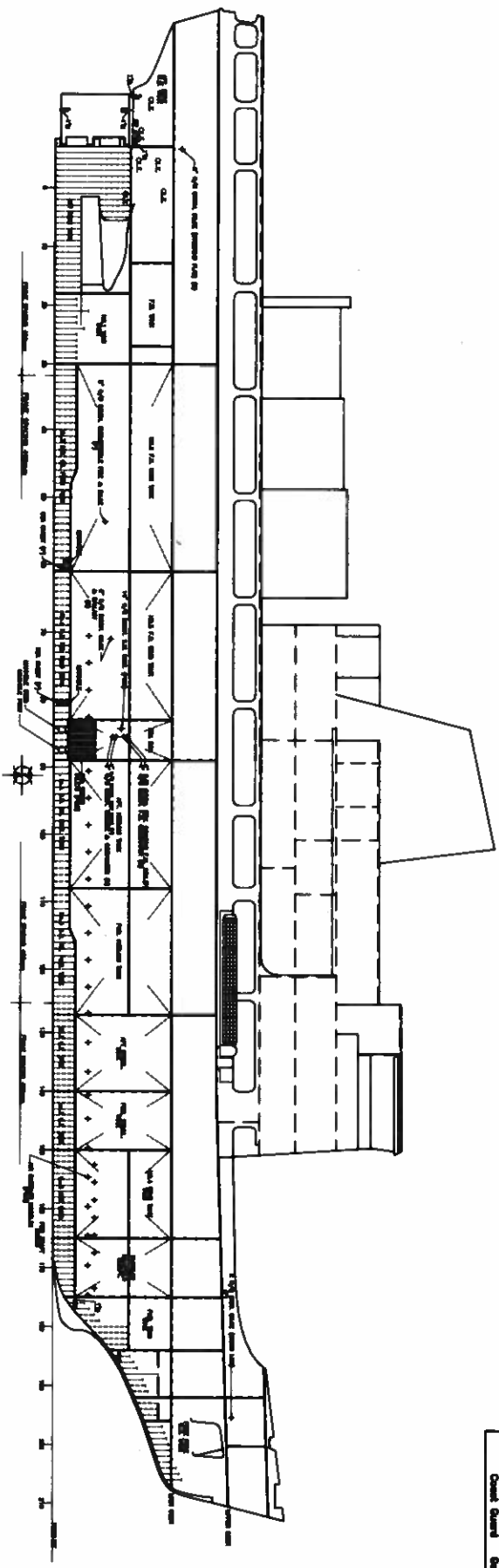
[illegible]



	 Activities and Occasions Guests Attend	Places of Occasions Guests Attend
1
2
3
4
5
6
7
8
9
10
11
12
13
14
15
16
17
18
19
20
21
22
23
24
25
26
27
28
29
30
31
32
33
34
35
36
37
38
39
40
41
42
43
44
45
46
47
48
49
50
51
52
53
54
55
56
57
58
59
60
61
62
63
64
65
66
67
68
69
70
71
72
73
74
75
76
77
78
79
80
81
82
83
84
85
86
87
88
89
90
91
92
93
94
95
96
97
98
99
100

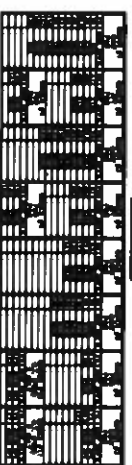
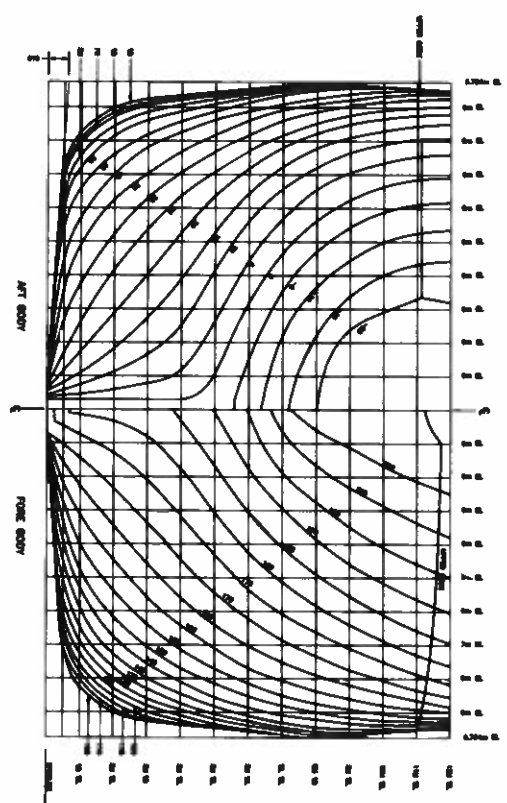
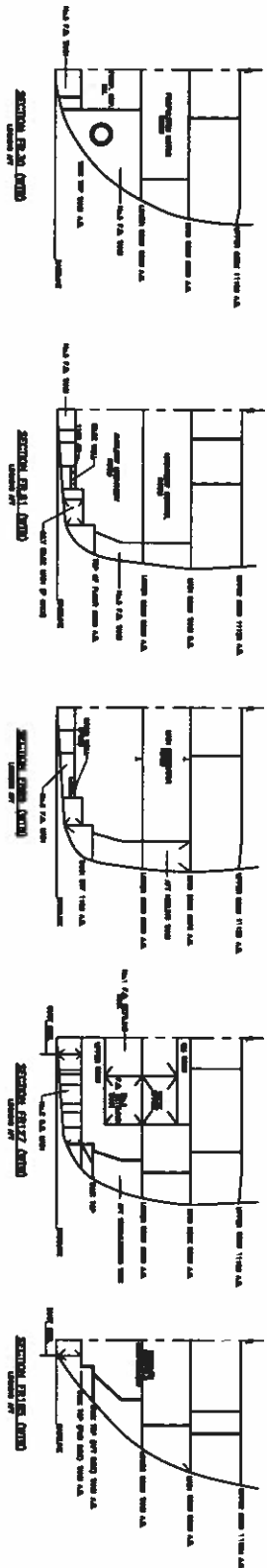



Reference
 of Customs
 Coast Guard
 Guide office



PLAN AT DECK 10
 PLAN AT DECK 11
 PLAN AT DECK 12
 PLAN AT DECK 13
 PLAN AT DECK 14
 PLAN AT DECK 15
 PLAN AT DECK 16
 PLAN AT DECK 17
 PLAN AT DECK 18
 PLAN AT DECK 19
 PLAN AT DECK 20
 PLAN AT DECK 21
 PLAN AT DECK 22
 PLAN AT DECK 23
 PLAN AT DECK 24
 PLAN AT DECK 25
 PLAN AT DECK 26
 PLAN AT DECK 27
 PLAN AT DECK 28
 PLAN AT DECK 29
 PLAN AT DECK 30
 PLAN AT DECK 31
 PLAN AT DECK 32
 PLAN AT DECK 33
 PLAN AT DECK 34
 PLAN AT DECK 35
 PLAN AT DECK 36
 PLAN AT DECK 37
 PLAN AT DECK 38
 PLAN AT DECK 39
 PLAN AT DECK 40
 PLAN AT DECK 41
 PLAN AT DECK 42
 PLAN AT DECK 43
 PLAN AT DECK 44
 PLAN AT DECK 45
 PLAN AT DECK 46
 PLAN AT DECK 47
 PLAN AT DECK 48
 PLAN AT DECK 49
 PLAN AT DECK 50
 PLAN AT DECK 51
 PLAN AT DECK 52
 PLAN AT DECK 53
 PLAN AT DECK 54
 PLAN AT DECK 55
 PLAN AT DECK 56
 PLAN AT DECK 57
 PLAN AT DECK 58
 PLAN AT DECK 59
 PLAN AT DECK 60
 PLAN AT DECK 61
 PLAN AT DECK 62
 PLAN AT DECK 63
 PLAN AT DECK 64
 PLAN AT DECK 65
 PLAN AT DECK 66
 PLAN AT DECK 67
 PLAN AT DECK 68
 PLAN AT DECK 69
 PLAN AT DECK 70
 PLAN AT DECK 71
 PLAN AT DECK 72
 PLAN AT DECK 73
 PLAN AT DECK 74
 PLAN AT DECK 75
 PLAN AT DECK 76
 PLAN AT DECK 77
 PLAN AT DECK 78
 PLAN AT DECK 79
 PLAN AT DECK 80
 PLAN AT DECK 81
 PLAN AT DECK 82
 PLAN AT DECK 83
 PLAN AT DECK 84
 PLAN AT DECK 85
 PLAN AT DECK 86
 PLAN AT DECK 87
 PLAN AT DECK 88
 PLAN AT DECK 89
 PLAN AT DECK 90
 PLAN AT DECK 91
 PLAN AT DECK 92
 PLAN AT DECK 93
 PLAN AT DECK 94
 PLAN AT DECK 95
 PLAN AT DECK 96
 PLAN AT DECK 97
 PLAN AT DECK 98
 PLAN AT DECK 99
 PLAN AT DECK 100

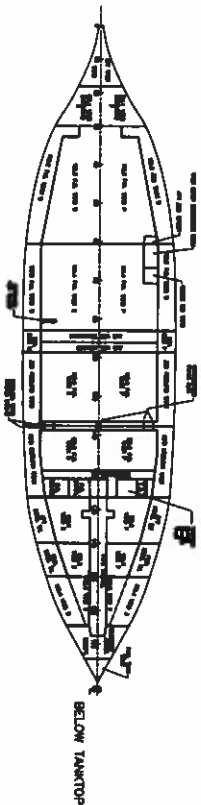
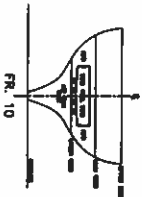
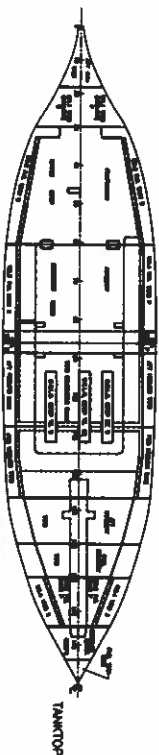
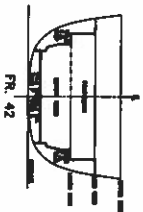
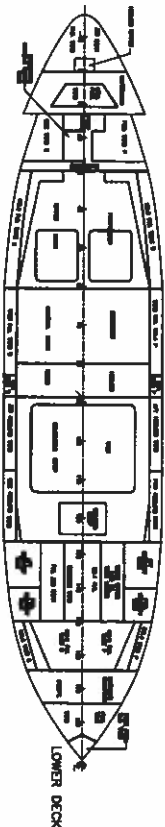
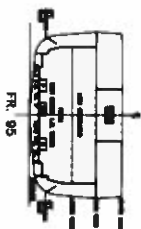
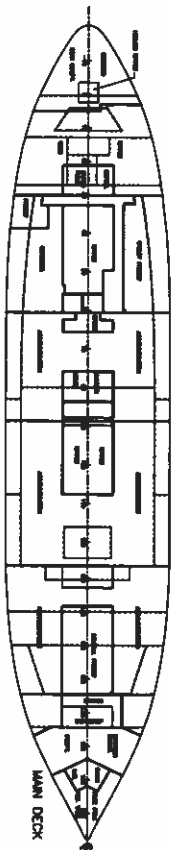
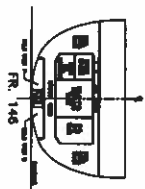
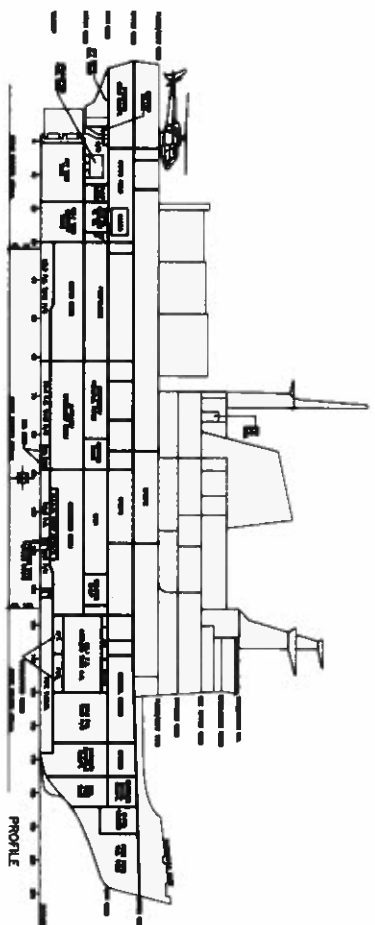
REFERENCES	
1	NAVY AIR FORCE
2	NAVY AIR FORCE
3	NAVY AIR FORCE
4	NAVY AIR FORCE
5	NAVY AIR FORCE
6	NAVY AIR FORCE
7	NAVY AIR FORCE
8	NAVY AIR FORCE
9	NAVY AIR FORCE
10	NAVY AIR FORCE
11	NAVY AIR FORCE
12	NAVY AIR FORCE
13	NAVY AIR FORCE
14	NAVY AIR FORCE
15	NAVY AIR FORCE
16	NAVY AIR FORCE
17	NAVY AIR FORCE
18	NAVY AIR FORCE
19	NAVY AIR FORCE
20	NAVY AIR FORCE
21	NAVY AIR FORCE
22	NAVY AIR FORCE
23	NAVY AIR FORCE
24	NAVY AIR FORCE
25	NAVY AIR FORCE
26	NAVY AIR FORCE
27	NAVY AIR FORCE
28	NAVY AIR FORCE
29	NAVY AIR FORCE
30	NAVY AIR FORCE
31	NAVY AIR FORCE
32	NAVY AIR FORCE
33	NAVY AIR FORCE
34	NAVY AIR FORCE
35	NAVY AIR FORCE
36	NAVY AIR FORCE
37	NAVY AIR FORCE
38	NAVY AIR FORCE
39	NAVY AIR FORCE
40	NAVY AIR FORCE
41	NAVY AIR FORCE
42	NAVY AIR FORCE
43	NAVY AIR FORCE
44	NAVY AIR FORCE
45	NAVY AIR FORCE
46	NAVY AIR FORCE
47	NAVY AIR FORCE
48	NAVY AIR FORCE
49	NAVY AIR FORCE
50	NAVY AIR FORCE
51	NAVY AIR FORCE
52	NAVY AIR FORCE
53	NAVY AIR FORCE
54	NAVY AIR FORCE
55	NAVY AIR FORCE
56	NAVY AIR FORCE
57	NAVY AIR FORCE
58	NAVY AIR FORCE
59	NAVY AIR FORCE
60	NAVY AIR FORCE
61	NAVY AIR FORCE
62	NAVY AIR FORCE
63	NAVY AIR FORCE
64	NAVY AIR FORCE
65	NAVY AIR FORCE
66	NAVY AIR FORCE
67	NAVY AIR FORCE
68	NAVY AIR FORCE
69	NAVY AIR FORCE
70	NAVY AIR FORCE
71	NAVY AIR FORCE
72	NAVY AIR FORCE
73	NAVY AIR FORCE
74	NAVY AIR FORCE
75	NAVY AIR FORCE
76	NAVY AIR FORCE
77	NAVY AIR FORCE
78	NAVY AIR FORCE
79	NAVY AIR FORCE
80	NAVY AIR FORCE
81	NAVY AIR FORCE
82	NAVY AIR FORCE
83	NAVY AIR FORCE
84	NAVY AIR FORCE
85	NAVY AIR FORCE
86	NAVY AIR FORCE
87	NAVY AIR FORCE
88	NAVY AIR FORCE
89	NAVY AIR FORCE
90	NAVY AIR FORCE
91	NAVY AIR FORCE
92	NAVY AIR FORCE
93	NAVY AIR FORCE
94	NAVY AIR FORCE
95	NAVY AIR FORCE
96	NAVY AIR FORCE
97	NAVY AIR FORCE
98	NAVY AIR FORCE
99	NAVY AIR FORCE
100	NAVY AIR FORCE



SECTION 27-25
 SECTION 28-26
 SECTION 29-27

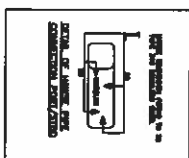
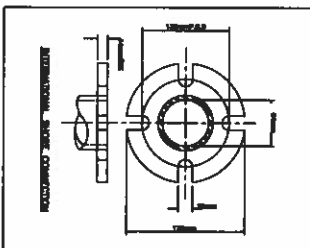
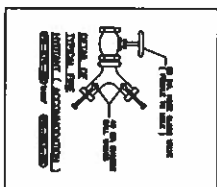
REFERENCES		
NO.	DESCRIPTION	DATE
1	U.S. Army Corps of Engineers	1-1-1914
2	U.S. Army Corps of Engineers	1-1-1914
3	U.S. Army Corps of Engineers	1-1-1914
4	U.S. Army Corps of Engineers	1-1-1914
5	U.S. Army Corps of Engineers	1-1-1914
6	U.S. Army Corps of Engineers	1-1-1914
7	U.S. Army Corps of Engineers	1-1-1914
8	U.S. Army Corps of Engineers	1-1-1914
9	U.S. Army Corps of Engineers	1-1-1914
10	U.S. Army Corps of Engineers	1-1-1914
11	U.S. Army Corps of Engineers	1-1-1914
12	U.S. Army Corps of Engineers	1-1-1914
13	U.S. Army Corps of Engineers	1-1-1914

DOCKING PLAN		
NO.	DESCRIPTION	DATE
1	U.S. Army Corps of Engineers	1-1-1914
2	U.S. Army Corps of Engineers	1-1-1914
3	U.S. Army Corps of Engineers	1-1-1914
4	U.S. Army Corps of Engineers	1-1-1914
5	U.S. Army Corps of Engineers	1-1-1914
6	U.S. Army Corps of Engineers	1-1-1914
7	U.S. Army Corps of Engineers	1-1-1914
8	U.S. Army Corps of Engineers	1-1-1914
9	U.S. Army Corps of Engineers	1-1-1914
10	U.S. Army Corps of Engineers	1-1-1914
11	U.S. Army Corps of Engineers	1-1-1914
12	U.S. Army Corps of Engineers	1-1-1914
13	U.S. Army Corps of Engineers	1-1-1914

[illegible][illegible][illegible]

Small component or box with text and markings.

1. **THE COMPANY** shall be a corporation organized under the laws of the State of New York, and shall have its principal office at the City of New York, New York.

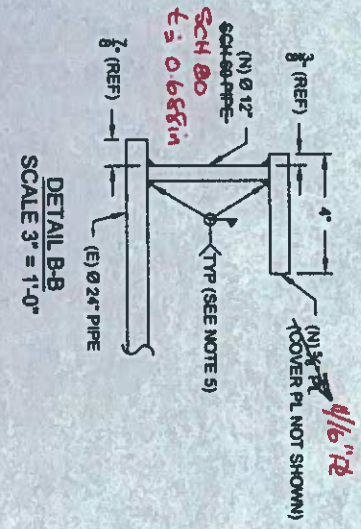
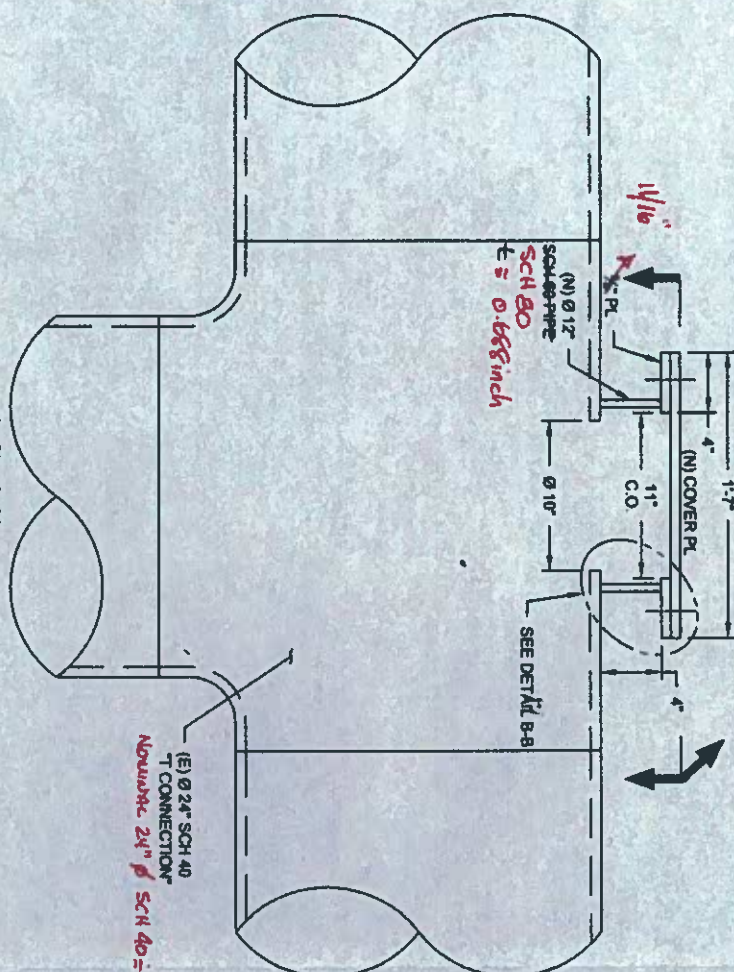
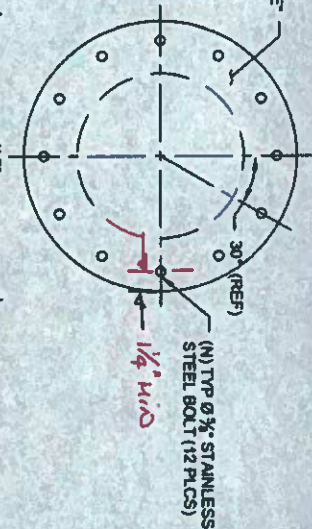
[illegible]

Production and Outputs		Production of Outputs from existing	
Q	Q	Q	Q
Q1	Q2	Q1	Q2
Q3	Q4	Q3	Q4
Q5	Q6	Q5	Q6
Q7	Q8	Q7	Q8
Q9	Q10	Q9	Q10
Q11	Q12	Q11	Q12
Q13	Q14	Q13	Q14
Q15	Q16	Q15	Q16
Q17	Q18	Q17	Q18
Q19	Q20	Q19	Q20
Q21	Q22	Q21	Q22
Q23	Q24	Q23	Q24
Q25	Q26	Q25	Q26
Q27	Q28	Q27	Q28
Q29	Q30	Q29	Q30
Q31	Q32	Q31	Q32
Q33	Q34	Q33	Q34
Q35	Q36	Q35	Q36
Q37	Q38	Q37	Q38
Q39	Q40	Q39	Q40
Q41	Q42	Q41	Q42
Q43	Q44	Q43	Q44
Q45	Q46	Q45	Q46
Q47	Q48	Q47	Q48
Q49	Q50	Q49	Q50
Q51	Q52	Q51	Q52
Q53	Q54	Q53	Q54
Q55	Q56	Q55	Q56
Q57	Q58	Q57	Q58
Q59	Q60	Q59	Q60
Q61	Q62	Q61	Q62
Q63	Q64	Q63	Q64
Q65	Q66	Q65	Q66
Q67	Q68	Q67	Q68
Q69	Q70	Q69	Q70
Q71	Q72	Q71	Q72
Q73	Q74	Q73	Q74
Q75	Q76	Q75	Q76
Q77	Q78	Q77	Q78
Q79	Q80	Q79	Q80
Q81	Q82	Q81	Q82
Q83	Q84	Q83	Q84
Q85	Q86	Q85	Q86
Q87	Q88	Q87	Q88
Q89	Q90	Q89	Q90
Q91	Q92	Q91	Q92
Q93	Q94	Q93	Q94
Q95	Q96	Q95	Q96
Q97	Q98	Q97	Q98
Q99	Q100	Q99	Q100
Q101	Q102	Q101	Q102
Q103	Q104	Q103	Q104
Q105	Q106	Q105	Q106
Q107	Q108	Q107	Q108
Q109	Q110	Q109	Q110
Q111	Q112	Q111	Q112
Q113	Q114	Q113	Q114
Q115	Q116	Q115	Q116
Q117	Q118	Q117	Q118
Q119	Q120	Q119	Q120
Q121	Q122	Q121	Q122
Q123	Q124	Q123	Q124
Q125	Q126	Q125	Q126
Q127	Q128	Q127	Q128
Q129	Q130	Q129	Q130
Q131	Q132	Q131	Q132
Q133	Q134	Q133	Q134
Q135	Q136	Q135	Q136
Q137	Q138	Q137	Q138
Q139	Q140	Q139	Q140
Q141	Q142	Q141	Q142
Q143	Q144	Q143	Q144
Q145	Q146	Q145	Q146
Q147	Q148	Q147	Q148
Q149	Q150	Q149	Q150
Q151	Q152	Q151	Q152
Q153	Q154	Q153	Q154
Q155	Q156	Q155	Q156
Q157	Q158	Q157	Q158
Q159	Q160	Q159	Q160
Q161	Q162	Q161	Q162
Q163	Q164	Q163	Q164
Q165	Q166	Q165	Q166
Q167	Q168	Q167	Q168
Q169	Q170	Q169	Q170
Q171	Q172	Q171	Q172
Q173	Q174	Q173	Q174
Q175	Q176	Q175	Q176
Q177	Q178	Q177	Q178
Q179	Q180	Q179	Q180

[illegible]

NAME AND ADDRESS		CITY		STATE		ZIP	
1	Mr. J. H. Smith	123 Main St.	Springfield	MA	01101		
2	Mr. J. H. Smith	123 Main St.	Springfield	MA	01101		
3	Mr. J. H. Smith	123 Main St.	Springfield	MA	01101		
4	Mr. J. H. Smith	123 Main St.	Springfield	MA	01101		
5	Mr. J. H. Smith	123 Main St.	Springfield	MA	01101		
6	Mr. J. H. Smith	123 Main St.	Springfield	MA	01101		
7	Mr. J. H. Smith	123 Main St.	Springfield	MA	01101		
8	Mr. J. H. Smith	123 Main St.	Springfield	MA	01101		
9	Mr. J. H. Smith	123 Main St.	Springfield	MA	01101		
10	Mr. J. H. Smith	123 Main St.	Springfield	MA	01101		

MINIMUM 1/16" OR
ADJACENT HULL SHELL
PLATE THICKNESS WHICH
EVER IS LESSER
To Satisfaction of Attending Surveyor



- GENERAL NOTES**
1. ALL PLATE TO BE GRADE 40W
 2. ALL WORK TO BE COMPLETED TO SATISFACTION OF THE ATTENDING TUGS SURVEYOR.
 3. ALL DIMENSIONS IN FEET AND INCHES UNLESS OTHERWISE NOTED.
 4. ALL EDGES TO BE GRINDED SMOOTH TO OBTAIN AN RAMP EDGES
 5. ALL WELDING TO BE D.C.P.W. OR "T" THROAT THROUGHS
 6. THE FOLLOWING ASSUMPTIONS ARE LISTED (E), EXISTING, (N), NEW
 7. THE OWNER INCURSES THE NEW ACCESS HATCHES TO BE BUILT

**SUBJECT TO THE COM-
PLETE INSTALLATION
RESULT TO THE EXTENSIVE
VALUATION ONE FOR
REVISION**



**TRANSPORT CANADA
APPROVED**

ON THE AUTHORITY OF THE
CANADA SURVEYOR AND
REGULATIONS MADE THERE
UNDER

ON BEHALF OF THE BOARD
OF SURVEYORS OF CANADA
DEPARTMENT OF TRANSPORT
OTTAWA, K1A 0S6

JUN 28 2010

**DESIGN TO THE COM-
PLETE INSTALLATION
RESULT TO THE EXTENSIVE
VALUATION ONE FOR
REVISION**

**DESIGN TO THE COM-
PLETE INSTALLATION
RESULT TO THE EXTENSIVE
VALUATION ONE FOR
REVISION**

MSI Marine Services International Ltd. 197A Major's Path P.O. BOX 29132 St. John's, NL Canada A1A 5B5 Telephone 709 752 2700 Facsimile 709 752 2707 www.msiatl.com		NEW BUBBLE PIPING ACCESS HATCH SCALE 1-1/2" = 1'-0"	
NEW BUBBLE PIPING ACCESS HATCH C.C.G.S HENRY LARSEN		NEW BUBBLE PIPING ACCESS HATCH C.C.G.S HENRY LARSEN	
CANADIAN COAST GUARD - ST. JOHN'S D.F.O. VESSEL SUPPORT		CANADIAN COAST GUARD - ST. JOHN'S D.F.O. VESSEL SUPPORT	
DESIGN BY	MSI	CHECKED BY	DP
PROJECT NO.	2059	DATE CHECKED	MAY 2010
DESIGN NO.	2059-01-00	SCALE	AS NOTED
REVISION NO.	0	SHEET NO.	1 OF 1