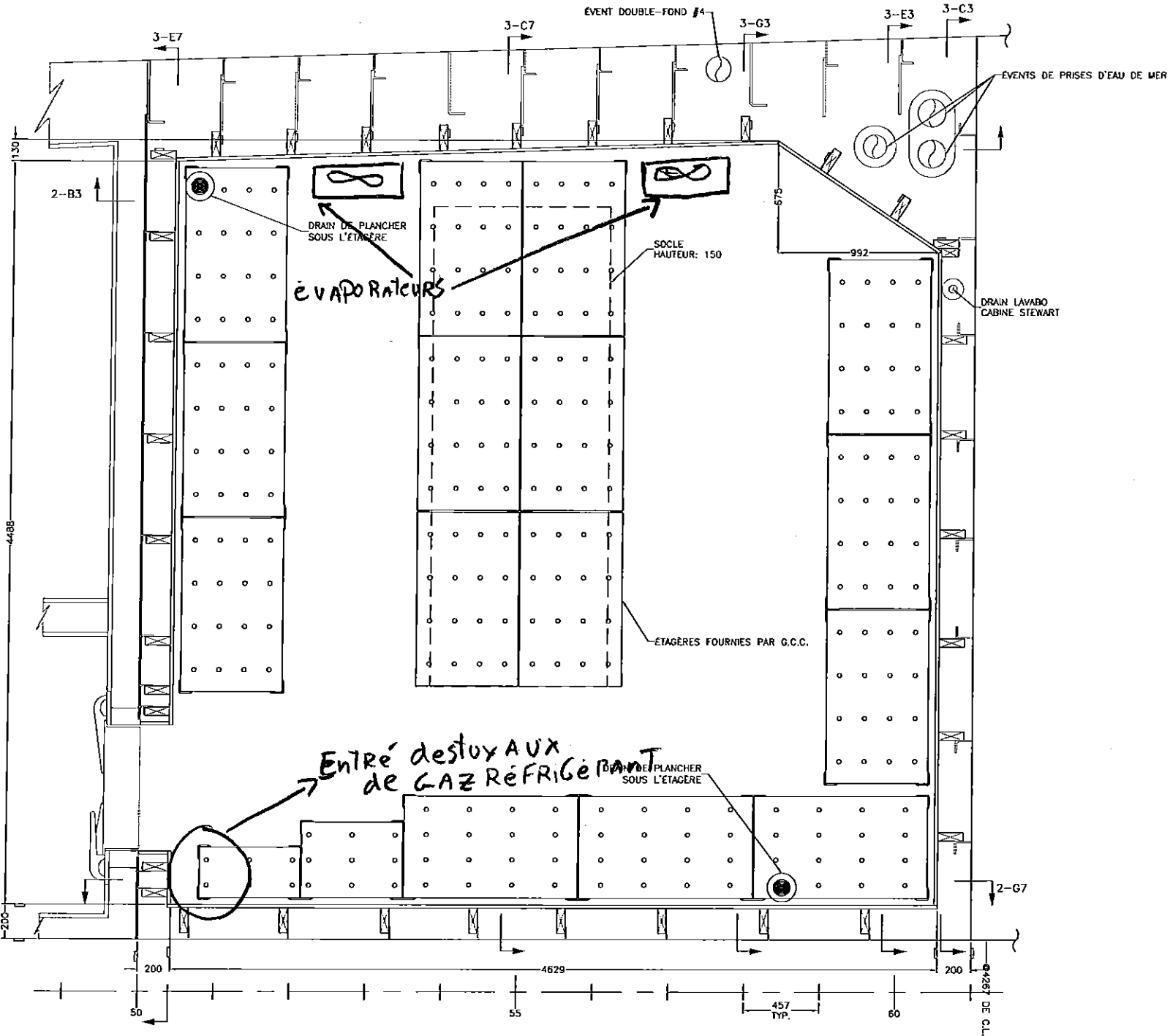


1 2 3 4 5 6 7 8 9 10

A
B
C
D
E
F
G



ARRANGEMENT CONGÉLATEUR DOMESTIQUE
PONT PRINCIPAL
STRUCTURE DE BOIS ET FINITION

LISTE DES MATÉRIAUX		
MATÉRIAUX	DESCRIPTION	ZONE
REVÊTEMENT DE PLANCHER VINYLE	FORBO, ETERNAL STEP, 2mm d'épaisseur, couleur: AU CHOIX DE LA G.C.C.	PLANCHER ET REMONTÉE SUR MURS
ADHÉSIF REVÊTEMENT DE PLANCHER VINYLE	FORBO, ADHÉSIF V885 POUR SURFACES BOIS, MÉTAL, CIMENT	PLANCHER ET REMONTÉE SUR MURS
BAGUETTE DE SOUTIEN	BAGUETTE DE SOUTIEN, 'FORBO'	REMONTÉE SUR MURS
CIMENT NIVELEUR	CIMENT NIVELEUR, DE TYPE BONDEX NON-AUTONIVELEUR	PLANCHER
CONTREPLAQUÉ 18.0mm	CONTREPLAQUÉ RUSSE, ÉPAISSEUR 18.0mm	PLAFOND ET MURS
CONTREPLAQUÉ 25.0mm	CONTREPLAQUÉ RUSSE, ÉPAISSEUR 25.0mm	PLANCHER
BOIS 51x76 (2"x3")	BOIS TRAITÉ CONTRE LA MOISISSURE, 51x76 (2"x3")	PLANCHER, PLAFOND ET MURS
BOIS 51x102 (2"x4")	BOIS TRAITÉ CONTRE LA MOISISSURE, 51x102 (2"x4")	PLANCHER ET PLAFOND
BOIS 51x152 (2"x6")	BOIS TRAITÉ CONTRE LA MOISISSURE, 51x152 (2"x6")	PLANCHER, PLAFOND ET MURS
FEUILLE D'ACIER INOX. JAUGE #20	FEUILLE D'ACIER INOXIDABLE 316 JAUGE #20	PLAFOND, MURS ET CADRE PORTE
FEUILLE D'ACIER INOX. JAUGE #16	FEUILLE D'ACIER INOXIDABLE 316 JAUGE #16	SEUIL DE PORTE
RIVET AVEUGLE	RIVET AVEUGLE, #8, ACIER INOXIDABLE	ACIER INOXIDABLE
FER ANGLE ACIER INOX. 100x100x6.35 (4"x4"x1/2")	FER ANGLE ACIER INOXIDABLE 316 100x100x6.35 (4"x4"x1/2")	SOCLES ÉTAGÈRES
FER ANGLE ACIER INOX. 64x64x6.35 (2 1/2"x2 1/2"x1/2")	FER ANGLE ACIER INOXIDABLE 316 64x64x6.35 (2 1/2"x2 1/2"x1/2")	PATIES ÉTAGÈRES
BOULON	BOULON TÊTE HEXAGONALE #9.5x51, ACIER GRADE 8, PLAQUÉ ZINC, FILLETÉ ENTIER	STRUCTURE BOIS/ACIER
ÉCROU	ÉCROU HEXAGONALE POUR BOULON #9.5, ACIER GRADE 8, PLAQUÉ ZINC	STRUCTURE BOIS/ACIER
RONDELLE	RONDELLE POUR BOULON #9.5, ACIER GRADE 8, PLAQUÉ ZINC	STRUCTURE BOIS/ACIER
RONDELLE AUTOBLOQUANTE	RONDELLE AUTOBLOQUANTE POUR BOULON #9.5, ACIER GRADE 8, PLAQUÉ ZINC	STRUCTURE BOIS/ACIER
VIS 2"	VIS À BOIS TRAITÉ, TÊTE PLATE, NO.8, LONGUEUR: 2"	STRUCTURE BOIS, PLANCHER
VIS 1 1/2"	VIS À BOIS TRAITÉ, TÊTE PLATE, NO.8, LONGUEUR: 1 1/2"	STRUCTURE BOIS, MURS ET PLAFOND
COLLE	COLLE DE CONSTRUCTION, DE TYPE SIKABOND	STRUCTURE BOIS ET FEUILLE D'ACIER INOXIDABLE
PLAQUE ACIER 9.5mm	PLAQUE D'ACIER LLOYD'S GRADE 'A', 9.5mm ÉPAISSEUR	DRAIN
DRAIN DE PLANCHER	MIFAB, MODÈLE: F1100-FC, #75mm, A1 BODY.	DRAIN
ISOLANT GICLÉ	MOUSSE POLYURÉTHANE, DE MARQUE AIRVETIC SOYA (DEMILEC)	ISOLATION PLAFOND, PLANCHER ET MURS

RÉFÉRENCES		
NO.	DESSIN #	DESCRIPTION
1	F3756-11F048	TRAVAUX SUPPLÉMENTAIRES
2	F1100-FC	FLOOR DRAIN WITH SURFACE MEMBRANE CLAMP
3	F3756-11F0804	SYSTÈME D'ÉTAGÈRE POUR CONGÉLATEUR


- NOTES:
- UN ISOLANT GICLÉ (AIRVETIC SOYA) DOIT ÊTRE PULVÉRISÉ ENTRE LA STRUCTURE D'ACIER DU NAVIRE ET LE CONTREPLAQUÉ. IL NE DEVRA PAS Y AVOIR DE POCHES D'AIR FORMÉES DANS L'ISOLANT AINSI QU'ENTRE L'ISOLANT ET LA STRUCTURE DE BOIS ET D'ACIER.
 - L'ISOLANT DEVRA ÊTRE APPLIQUÉ PAR UN ENTREPRENEUR QUI DÉTIENT UNE LICENCE EN RÉGIE DU PROGRAMME D'ASSURANCE DE LA QUALITÉ DE LA CUFCA (Association canadienne des entrepreneurs en mousse de polyuréthane Inc.).
 - LES MURS ET PLAFOND DU CONGÉLATEUR DOMESTIQUE SERONT RECROUVERTS D'UN FEUILLE D'ACIER INOXIDABLE JAUGE #20, FORÉS À L'AIDE DE RIVETS AVEUGLES. LES JOINTS SERONT RIVETÉS ET COLLÉS À L'AIDE D'UN ADHÉSIF POUR L'ACIER INOXIDABLE.
 - LE PLANCHER DU CONGÉLATEUR DOMESTIQUE AINSI QUE LE SOCLE CENTRAL, SERONT RECROUVERT D'UN VINYLE DE MARQUE 'FORBO' AVEC UNE REMONTÉE SUR LES MURS D'UNE HAUTEUR MINIMALE DE 500mm SANS JOINTS.
 - LES JOINTS DU RECROUVREMENT DE PLANCHER DEVRONT ÊTRE THERMOSOUDEÉS SELON LES SPÉCIFICATIONS DU FABRIQUANT.
 - L'INSTALLATION DU RECROUVREMENT DE PLANCHER DE MARQUE 'FORBO' DEVRA ÊTRE EFFECTUÉE PAR UN INSTALLATEUR CERTIFIÉ PAR LE FABRIQUANT.
 - DANS CERTAINS RÉGIONS, UNE ATTENTION PARTICULIÈRE DEVRA ÊTRE PORTÉE LORS DE LA POSE DE L'ISOLANT ET DE LA STRUCTURE DE BOIS AFIN DE RESPECTER L'INTÉGRITÉ DES PASSE-CLOISON ET FACILITER LE RACCORDEMENT AVEC LES ÉQUIPEMENTS DE RÉFRIGÉRATION.
 - LES ÉQUIPEMENTS DE RÉFRIGÉRATION, D'ÉCLAIRAGE ET LES ÉTAGÈRES DEVRONT ÊTRE ASSURÉS EFFICACEMENT, DE FAÇON À CE QU'ILS NE PUSSENT, EN AUCUN CAS, SE DÉPLACER LORS DE L'OPÉRATION DU NAVIRE.
 - LE SYSTÈME D'ÉCLAIRAGE D'ORIGINE DEVRA ÊTRE INSTALLÉ À L'INTÉRIEUR DU CONGÉLATEUR DOMESTIQUE.
 - LA STRUCTURE DE BOIS DEVRA ÊTRE COLLÉE ET ENSUITE VISSEE.
 - LES DIMENSIONS INTÉRIEURES FINALES DU CONGÉLATEUR DOMESTIQUE DÉPENDENT DE LA PRÉCISION DE FABRICATION ET DES MATÉRIAUX SÉLECTIONNÉS.
 - L'ARRIAGE DES ÉTAGÈRES DEVRA ÊTRE FAITE AU PLAFOND ET MURS À L'AIDE DE GOUSSETS VISSÉS (FOURNIS PAR LA G.C.C.). LES PATIES QUI SONT AU DROIT DU SOCLE CENTRAL SERONT SUPPORTÉES PAR DES ÉTRIERS FABRIQUÉS PAR L'ENTREPRENEUR, VOIR DÉTAIL 2-05 ET 3-06. LES ÉTRIERS NE SERONT PAS VISSÉS AU SOCLE MAIS SEULEMENT DÉPOSÉS.
 - UN CIMENT NIVELEUR DEVRA ÊTRE APPLIQUÉ AVANT LA POSE DU REVÊTEMENT DE PLANCHER EN VINYLE. LE CIMENT NIVELEUR A POUR UTILITÉ DE PROCURER UNE SURFACE LISSE ET UNIFORME CONFORMEMENT AUX SPÉCIFICATIONS DU FABRIQUANT 'FORBO'.
 - LE BOULONNAGE DES POUTRES DE BOIS AVEC L'ACIER DEVRA ÊTRE DE TYPE : BOULON, RONDELLE, RONDELLE AUTOBLOQUANTE ET ÉCROU.
 - TOUS LES JOINTS DE CONTREPLAQUÉ RUSSE SERONT VIS À VIS UNE LIGNE DE BOIS.
 - LE CONTREPLAQUÉ RUSSE SERA VISSÉ À TOUTES LES 300mm AVEC DE LA VIS NO.8x2" POUR LE PLANCHER ET NO.8x1 1/2" POUR LES MURS ET LE PLAFOND.
 - LA TEMPÉRATURE D'OPÉRATION DU CONGÉLATEUR DOMESTIQUE EST DE -21°C.

NO. 1

DATE 03 JUIL 2012

DESCRIPTION RÉVISION DES COMMANDES AU G.C.C.

PAR J.R.



CONCEPT NAVAL

EXPERTS-CONSEILS GÉNIE MARITIME

25, rue du Marché Champlain, suite 101, Québec, (Qué.), G1K 4H2
Tél: 418.692.1524 Courriel/Email: info@conceptnaval.com

CLIENT: GARDE CÔTIÈRE CANADIENNE

PROJET/PROJECT: N.G.C.C. AMUNDSEN

TITRE/TITLE: PLAN D'ISOLATION ET D'INSTALLATION DU CONGÉLATEUR DOMESTIQUE

DESSINÉ/DRAWN: J. BRISSON	DATE: 17 JUIL 2012	DESSIN RÉVISION NO: C12-87-800-01
VOUSÉ/DESIGNED: L. BEAULIEU	DATE: 17 JUIL 2012	FOUILLE/FOLIO: 1 DE 1
APPROUVÉ/APPROVED: J.-C. LAURIN	DATE: 20 JUIL 2012	FEUILLE NO./SHEET NO: 1 DE 3

LE DOCUMENT EST LA PROPRIÉTÉ UNIQUE DE CONCEPT NAVAL. TOUTE UTILISATION DE CE DESSIN DOIT ÊTRE CONSIGNÉE PAR CONCEPT NAVAL. THIS DOCUMENT IS THE PROPERTY OF CONCEPT NAVAL.

10

FORMAT: A1