

F

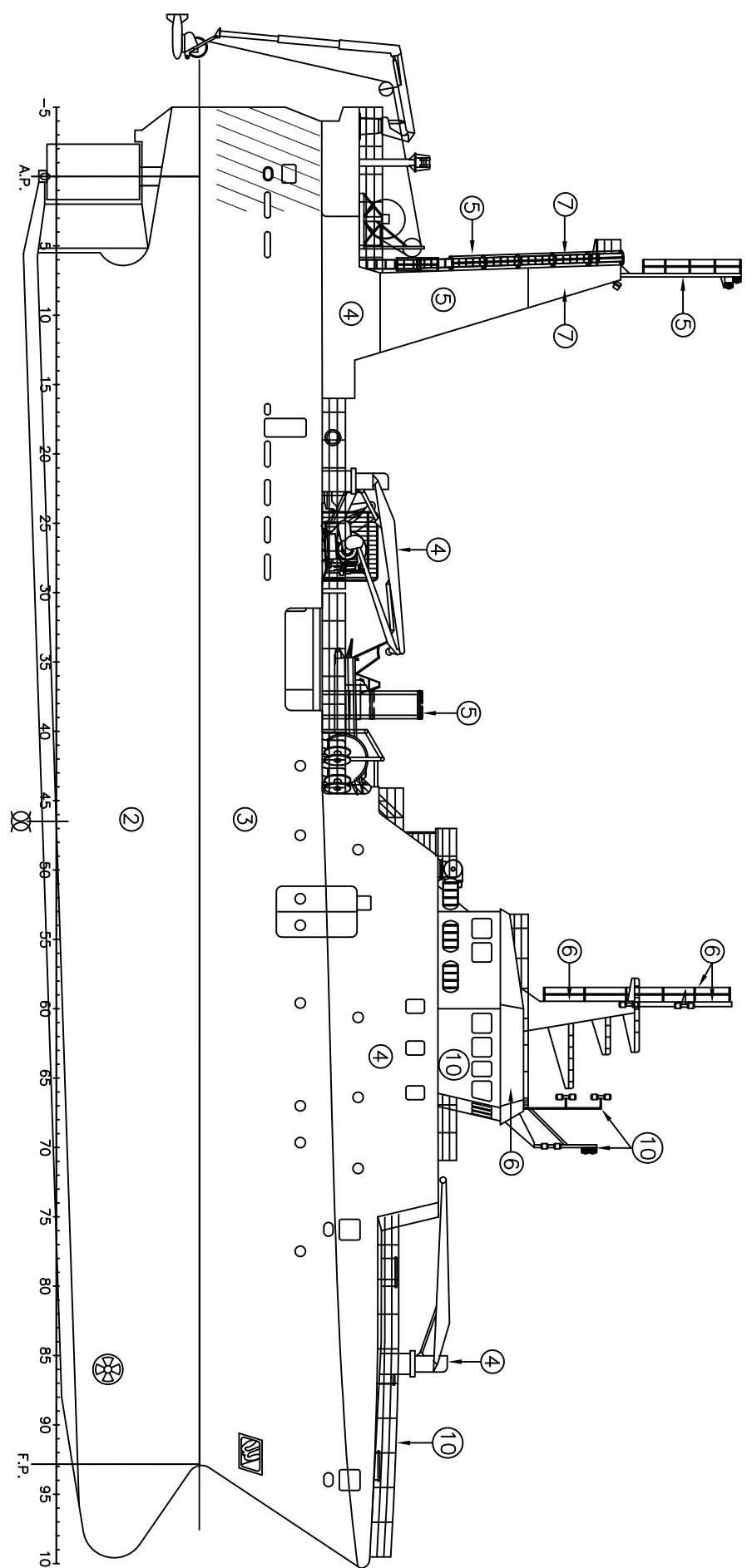
E

D

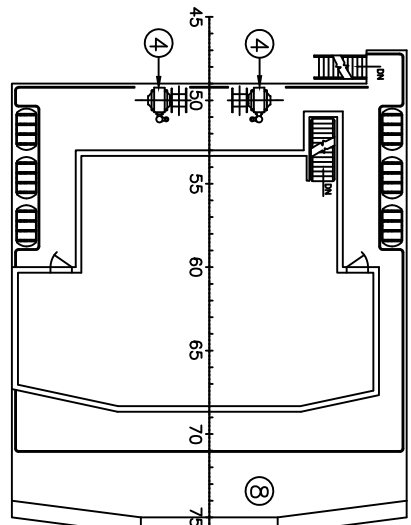
C

B

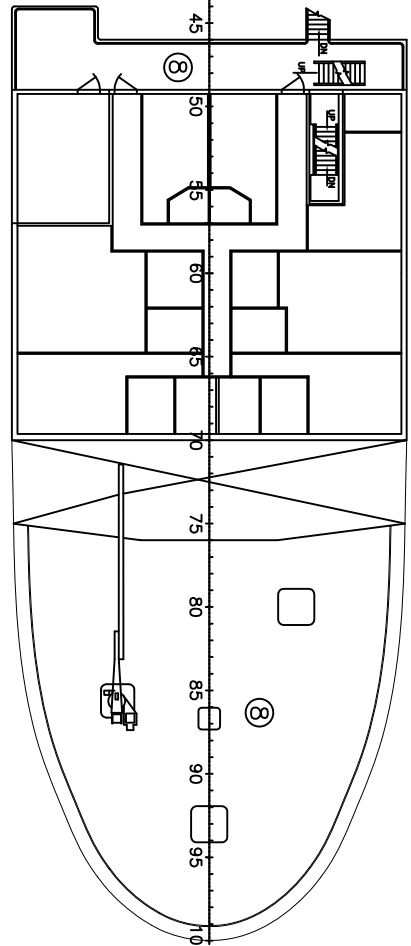
A



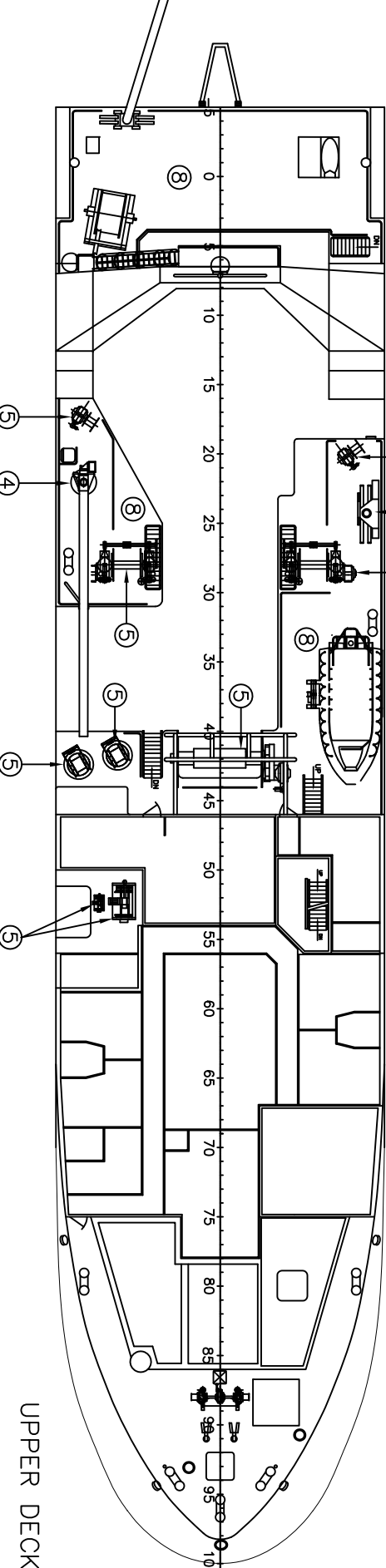
PROFILE



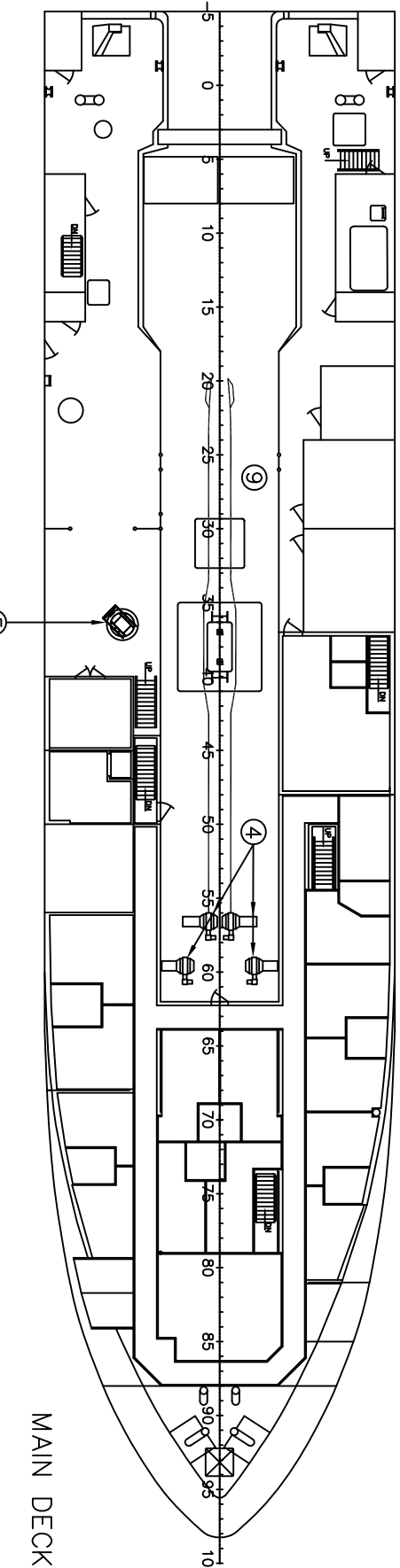
WHEELHOUSE



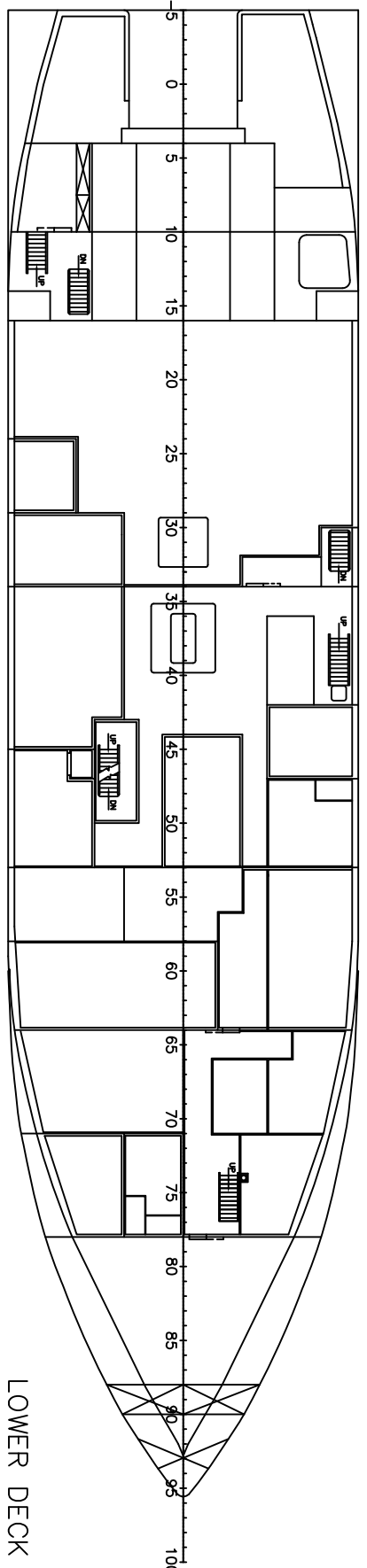
BOAT DECK



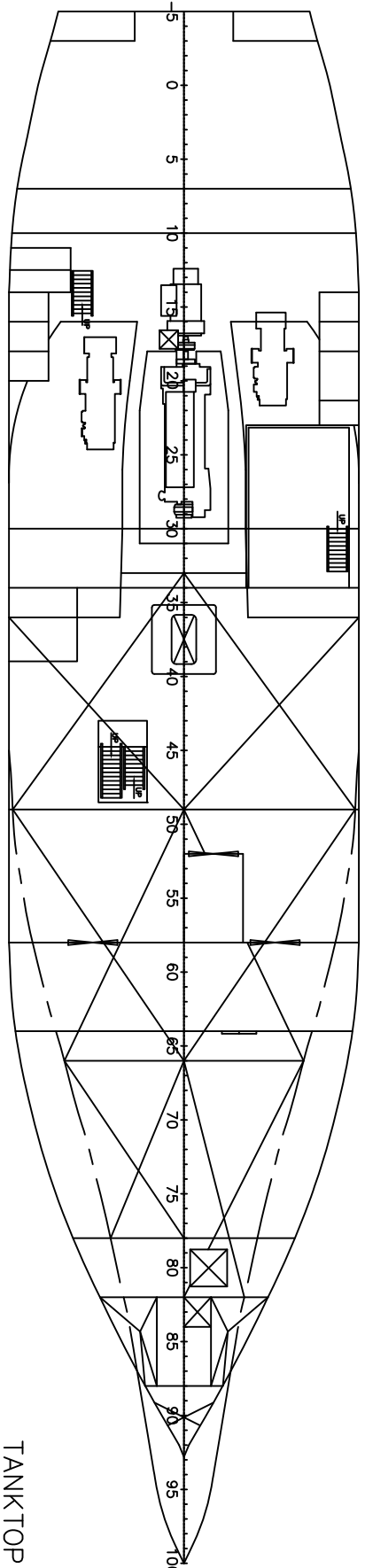
UPPER DECK



MAIN DECK



LOWER DECK



TANKTOP

ITEM NO.	LOCATION	EXISTING PAINT SCHEME	SCHEME A OR B SEE NOTE 8	SURFACE PREP.	PRODUCT	COLOR	% SOLID	MIX RATIO	WET DFT	AREA IN SQ METERS	COVERAGE M2/LITRE	LITRES REQUIRED	WASTE FACTOR	TOTAL LITRES REQUIRED	THINNER/CLEANER	REMARKS		
1	SHOP PRIMER(NEW STEEL)	-	A (100%)	INTERPLATE NE4007/409	PINK	24	3:1	1ST	83	20	3955	12.00	330	2.50	825	GTAA03		
2	SHELL, KEEL UP TO W.L.	INTERSHIELD EZA201/EZA203 INTEROLENE BR6540 COP A/F	A (20%)	SA 2.5	INTERSHIELD EZA201/EZA203	RED	63	2.5:1	1ST	240	150	282	4.20	67	1.75	118	GRA30	
3	SHELL, W.L. UP TO UPPER DK	INTERGARD EPA001/740 INTERGARD EM SERIES	B (60%)	SA 1	INTERSHIELD EZA201/EZA203	RED	63	2.5:1	1ST	240	150	1132	4.20	270	1.75	472	GRA30	
4	1.SHELL ABOVE ITEM 3 2.SUPERSTRUCTURE(EXC. W/HOUSE) 3.INSIDE OF BULKHEADS 4.UNDERSIDE OF OVERHANGS 5.UNDERPLATE & GILSON WINCHES 6.SWEEPLINE & GILSON WINCHES	INTERGARD EPA001/740 INTERGARD EM SERIES	A (20%)	ST2 OR ST3	INTERGARD PP SERIES/PPA327 INTERGARD PP SERIES/PPA327 INTERGARD PP SERIES/PPA327 INTERGARD PP SERIES/PPA327	LT. GREY GREY WHITE WHITE	80 80 55 32	4:1 4:1 3:1 3:1	1ST 1ST 3RD 3RD	160 227 125 110	125 125 35 35	26 26 1144 26	6.40 4.40 9.10 9.10	4 45 32 3	1.75 1.75 1.75 1.75	5 118 35 220	GTAA15 GTAA15 GTAA15 GTAA07	
5	1.FUNNEL 2.DRAUGHTICE & BOAT 3.WINCHES(INCLUDING SWEEPLINE & GILSON)	INTERGARD EPA001/740 INTERGARD EM SERIES	A (100%)	ST2 OR ST3	INTERGARD PP SERIES/PPA327 INTERGARD PP SERIES/PPA327 INTERGARD PP SERIES/PPA327	RED LT. GREY ORANGE	80 55 32	4:1 4:1 3:1	1ST 2ND 2ND	160 227 125	125 125 35	26 26 1144	6.40 4.40 9.10	4 6 3	1.75 1.75 1.75	5 10 5	GTAA15 GTAA15 GTAA07	
6	1.MAN MAST (ALUMINIUM) 2.WHEELHOUSE, EYEBROW	ETCH COAT INTERGARD EPA001/740 INTERGARD EM SERIES	A (100%)	SOLVENT CLEAN	INTERPRIME VPA528/VPA529 INTERGARD PP SERIES/PPA327 INTERGARD PP SERIES/PPA327 INTERGARD PP SERIES/PPA327	YELLOW LT. GREY ORANGE ORANGE	8 80 32 32	4:1 4:1 4:1 4:1	1ST 2ND 3RD 4TH	150 160 125 110	12 125 125 35	10 10 10 10	6.70 6.40 9.10 9.10	2 2 2 2	1.75 1.75 1.75 1.75	3 3 3 3	GTAA15 GTAA15 GTAA07 GTAA07	
7	1.FUNNEL TOP BAND 2.DECK FITTINGS(BOLLARDS,ETC.)	INTERGARD EPA001/740 INTERGARD EM SERIES	A (15%)	ST2 OR ST3	INTERGARD PP SERIES/PPA327 INTERGARD PP SERIES/PPA327 INTERGARD PP SERIES/PPA327	RED LT. GREY BLACK	80 55 32	4:1 4:1 3:1	1ST 2ND 3RD	160 227 125	125 125 35	12 12 12	6.40 4.40 9.10	2 2 2	1.75 1.75 1.75	4 5 27	GTAA15 GTAA15 GTAA07	
8	WEATHER DECK(EXCEPT MAIN DK & WHEELHOUSE TOP)	INTERGARD EPA001/740 INTERGARD EM SERIES	A (100%)	ST2 OR ST3	INTERGARD PP SERIES/PPA327 INTERGARD PP SERIES/PPA327 INTERGARD PP SERIES/PPA327	RED GREY	80 80	4:1 4:1	1ST 1ST	160 160	125 125	56 56	6.40 6.40	9 9	1.75 1.75	15 15	GTAA15 GTAA15	C/W GMA733 NON-SLIP AGENT
9	EXPOSED MAIN DECK INCLUDING RAMP	INTERGARD EPA001/740 INTERGARD EM SERIES	A (100%)	SA 2.5	INTERSHIELD EZA202/EZA203	GREY	63	2.5:1	1ST	318	200	519	3.15	165	1.75	290	GRA30	C/W GMA733 NON-SLIP AGENT
10	1.WHEELHOUSE(ALUMINIUM) 2.EXTERIOR RAILS & STANCHIONS 3.PIPE MASTS/ANTENNA SUPPORTS ON WHEELHOUSE TOP	ETCH COAT INTERGARD EPA001/740 INTERGARD EM SERIES	A (30%)	SOLVENT CLEAN	INTERPRIME VPA528/VPA529 INTERGARD PP SERIES/PPA327 INTERGARD PP SERIES/PPA327 INTERGARD PP SERIES/PPA327	YELLOW LT. GREY WHITE	8 80 55 32	4:1 4:1 4:1 4:1	1ST 2ND 3RD 4TH	150 160 125 110	12 125 125 35	126 126 126 126	6.70 6.40 4.40 9.10	19 20 20 14	1.75 1.75 1.75 1.75	33 34 50 24	GTAA15 GTAA15 GTAA15 GTAA07	
11	1.SEA INLETS 2.THRUSTER TUNNEL	INTERSHIELD EZA201/EZA203 INTEROLENE BR6540 COP A/F	B (70%)	SOLVENT CLEAN	INTERGARD PP SERIES/PPA327 INTERGARD PP SERIES/PPA327 INTERGARD PP SERIES/PPA327	LT. GREY WHITE	55 32	4:1 2ND	1ST 2ND	227 125	294 35	294 20	4.40 9.10	67 32	1.75 1.75	117 5	GTAA15 GTAA07	
12	CONCEALED STEELWORK UNDER EXTERNAL FOUNDATIONS(NEW)	-	A (100%)	ST2 OR ST3	INTERGARD PP SERIES/PPA327 INTERGARD PP SERIES/PPA327 INTERGARD PP SERIES/PPA327	RED RED	80 80	4:1 4:1	1ST 1ST	160 160	125 125	25 25	6.40 6.40	4 4	1.75 1.75	7 7	GTAA15 GTAA15	
13	STEELWORK BEHIND INSULATION OR LININGS(NEW)	-	A (100%)	SA 2.5	INTERPRIME VPA528/VPA529 INTERGARD PP SERIES/PPA327 INTERGARD PP SERIES/PPA327 INTERGARD PP SERIES/PPA327	BLACK	47	-	1ST	425	200	1350	2.40	563	1.75	984	GTAA04	
14	INTERIOR BULKHEADS & DECKHEADS EXPOSED TO VIEW	INTERPRIME GFA 764 INTERLAC CL FINISH	A (65%)	SA 2.5	INTERPRIME GFA098 INTERGARD PP SERIES/PPA327 INTERGARD PP SERIES/PPA327 INTERGARD PP SERIES/PPA327	GREY WHITE WHITE	40 65 52	-	1ST 2ND 3RD	190 70 80	75 45 40	2250 2250 13.00	5.30 14.40 13.00	425 156 173	1.75 1.75 1.75	743 273 303	GTAA07 GTAA04 GTAA04	
15	INTERIOR DECKS(WITHOUT DECK COVERINGS)	INTERPRIME GFA 764 INTERLAC CL FINISH	B (100%)	ST2 OR ST3	INTERGARD PP SERIES/PPA327 INTERGARD PP SERIES/PPA327 INTERGARD PP SERIES/PPA327	GREY	80	4:1	1ST	160	125	476	6.40	74	1.75	130	GTAA15	
16	FRESH WATER TANKS(NEW)	INTERGARD THA100/THA101 INTERGARD THA100/THA101	B (100%)	SOLVENT CLEAN	INTERGARD THA200/THA201 INTERGARD THA200/THA201 INTERGARD THA200/THA201 INTERGARD THA200/THA201	WHITE PINK WHITE	47 47 47	4:1 4:1 3RD	1ST 2ND 3RD	265 285 265	125 125 125	320 160 320	3.70 3.70 3.70	86 86 86	1.75 1.75 1.75	150	GTAA30 GTAA30 GTAA30	
17	GREY WATER TANK(NEW)	-	A (100%)	SA 2.5	INTERGARD PP SERIES/PPA327 INTERGARD PP SERIES/PPA327 INTERGARD PP SERIES/PPA327 INTERGARD PP SERIES/PPA327	RED RED RED	80 80 80	4:1 4:1 2ND	1ST 1ST 2ND	160 160 125	125 125 160	6.40 6.40 6.40	25 25 25	1.75 1.75 1.75	44	GTAA15		
18	FORE PEAK BALLAST TK. NO.1	-	A (100%)	SOLVENT CLEAN	INTERGARD PP SERIES/PPA327 INTERGARD PP SERIES/PPA327 INTERGARD PP SERIES/PPA327 INTERGARD PP SERIES/PPA327	RED RED RED	80 80 80	4:1 4:1 2ND	1ST 1ST 2ND	160 160 125	125 125 160	6.40 6.40 6.40	25 25 25	1.75 1.75 1.75	44	GTAA15		
19	COFFERDAMS,VOIDS,BILGES	INTERPRIME GFA 764 INTERLAC CL FINISH	A (15%)	SA 2.5	INTERPRIME GFA098 INTERGARD PP SERIES/PPA327 INTERGARD PP SERIES/PPA327 INTERGARD PP SERIES/PPA327	GREY WHITE WHITE	40 65 52	-	1ST 2ND 3RD	190 70 80	75 45 40	2250 2250 13.00	5.30 14.40 13.00	425 156 173	1.75 1.75 1.75	743 273 303	GTAA07 GTAA04 GTAA04	
20	ALUMINIUM BEHIND INSULATION IN WHEELHOUSE(NEW)	-	B (65%)	SOLV CL	INTERGARD PP SERIES/PPA327 INTERGARD PP SERIES/PPA327 INTERGARD PP SERIES/PPA327 INTERGARD PP SERIES/PPA327	RED RED RED	80 80 80	4:1 4:1 1ST	1ST 1ST 1ST	160 160 125	125 125 160	6.40 6.40 6.40	25 25 25	1.75 1.75 1.75	44	GTAA15		
21	WHEELHOUSE TOP EXTERIOR	-	A (100%)	SOLVENT CLEAN	INTERPRIME VPA528/VPA529 INTERGARD PP SERIES/PPA327 INTERGARD PP SERIES/PPA327 INTERGARD PP SERIES/PPA327	YELLOW RED RED	8 40 40	4:1 4:1 3RD	1ST 1ST 3RD	150 160 125	12 116 116	6.70 6.70 6.70	17 17 18	1.75 1.75 1.75	30	GTAA15	C/W GMA733 NON-SLIP AGENT	
22	CONCRETE FLOOR ON TANK TOP	-	A (20%)	SOLVENT CLEAN	INTERGARD PP SERIES/PPA327 INTERGARD PP SERIES/PPA327 INTERGARD PP SERIES/PPA327 INTERGARD PP SERIES/PPA327	GREY GREY GREY	46 46 40	4:1 4:1 2ND	1ST 1ST 2ND	112 112 150	50 50 40	64 64 166	9.20 9.20 13.00	7 10 13	1.75 1.75 1.75	12 18 22	25%-GTAA30 GTAA15 GTAA04	
23	ALUM & GALV'D STEEL SHEATHING INTERIOR	-	A (65%)	SOLVENT CLEAN	INTERPRIME VPA528/VPA529 INTERGARD PP SERIES/PPA327 INTERGARD PP SERIES/PPA327 INTERGARD PP SERIES/PPA327	YELLOW GREY WHITE	8 40 52	4:1 4:1 4TH	1ST 2ND 4TH	150 160 125	12 116 40	9.45 5.30 9.45	6.70 6.70 13.00	141 178 945	1.75 1.75 1.75	247 178 127	GTAA15 GTAA07 GTAA04	
24	STEELWORK BEHIND INSULATION ON NET LOFT SIDE SHELL	-	B (15%)	SOLV CL	INTERLAC HFB000 FIRE RETARDANT INTERLAC HFB000 FIRE RETARDANT INTERLAC HFB000 FIRE RETARDANT INTERLAC HFB000 FIRE RETARDANT	WHITE	52	-	1ST	80	40	166	13.00	13	1.75	22	GTAA04	
25	TRANSOUCLER MOUNTING FACES	-	A (100%)	ST2 OR ST3	INTEROLENE BR6450 COP A/F	RED	40	-	1ST	250	125	44	4.00	11	1.75	20	GRA007	
26	STABILIZER TANK	-	A (15%)	ST2 OR ST3	INTERPRIME GFA099	RED	50	-	1ST	190	75	38	5.30	7	1.75	12	GRA007	
27	WET LAB DECK & 100MM HIGH STEEL PERIMETER.	-	A (100%)	ST2 OR ST3	INTERGARD PP SERIES/PPA327 INTERGARD PP SERIES/PPA327 INTERGARD PP SERIES/PPA327 INTERGARD PP SERIES/PPA327	RED GREY	80 80	4:1 4:1	1ST 2ND	160 160	125 125	180 180	6.40 6.40	28 28	1.75 1.75	50	GTAA15	C/W GMA733 NON-SLIP AGENT

NOTES

- ALL PAINTING TO BE CARRIED OUT IN ACCORDANCE WITH THE MANUFACTURER'S RECOMMENDATIONS AND INSTRUCTIONS.
- ALL NEW STEEL TO BE SHOT-BLASTED AND SHOP PRIMED.
- ALL NEW WELDS TO BE WIRE BRUSHED AND COATED WITH 1ST COAT PRIMER.
- ALL SURFACES TO BE CLEANED FREE FROM GREASE, OIL, DIRT, ETC., PRIOR TO PAINTING.
- HIGH PRESSURE SPRAYING TO BE USED, WHEREVER PRACTICAL.
- ALL SURFACES WHICH ARE NOT TO BE PAINTED, SUCH AS DECK COVERINGS, JOINER PANELLING ETC., ARE TO BE PROTECTED AGAINST PAINT SPRAY.
- ALL FINISH COLOURS ARE TO BE AS PER THE EXISTING VESSEL.
- FROM THE 'SCHEME' COLUMN ON THE SCHEDULE THE LETTERS 'A' & 'B' REPRESENT THE FOLLOWING-
'A' = SURFACE PREPARATION AND COATING FOR REPAIR TO BE REPAIRED TO BARE METAL DUE TO WEAR, DAMAGE OR BUSTLING.
'B' = SURFACE PREPARATION AND COATING OVER EXISTING PAINT.
- PERCENTAGES SHOWN BESIDE 'A' & 'B' ARE OF 100% OF THE TOTAL SURFACE AREA TO BE PAINTED AND ARE ESTIMATED FIGURES ONLY, USED FOR MATERIAL TAKE-OFF.

REVISION	DATE	AF																																																																																																																																																																																																																																																																																																																																																																																																																																																																																																																																																																																																																																																																																																																																																																																																																																																																																																																																																																																																																																																																																																																																																																																																																																																																																																																																																																																																																																											
----------	------	----	--	--	--	--	--	--	--	--	--	--	--	--	--	--	--	--	--	--	--	--	--	--	--	--	--	--	--	--	--	--	--	--	--	--	--	--	--	--	--	--	--	--	--	--	--	--	--	--	--	--	--	--	--	--	--	--	--	--	--	--	--	--	--	--	--	--	--	--	--	--	--	--	--	--	--	--	--	--	--	--	--	--	--	--	--	--	--	--	--	--	--	--	--	--	--	--	--	--	--	--	--	--	--	--	--	--	--	--	--	--	--	--	--	--	--	--	--	--	--	--	--	--	--	--	--	--	--	--	--	--	--	--	--	--	--	--	--	--	--	--	--	--	--	--	--	--	--	--	--	--	--	--	--	--	--	--	--	--	--	--	--	--	--	--	--	--	--	--	--	--	--	--	--	--	--	--	--	--	--	--	--	--	--	--	--	--	--	--	--	--	--	--	--	--	--	--	--	--	--	--	--	--	--	--	--	--	--	--	--	--	--	--	--	--	--	--	--	--	--	--	--	--	--	--	--	--	--	--	--	--	--	--	--	--	--	--	--	--	--	--	--	--	--	--	--	--	--	--	--	--	--	--	--	--	--	--	--	--	--	--	--	--	--	--	--	--	--	--	--	--	--	--	--	--	--	--	--	--	--	--	--	--	--	--	--	--	--	--	--	--	--	--	--	--	--	--	--	--	--	--	--	--	--	--	--	--	--	--	--	--	--	--	--	--	--	--	--	--	--	--	--	--	--	--	--	--	--	--	--	--	--	--	--	--	--	--	--	--	--	--	--	--	--	--	--	--	--	--	--	--	--	--	--	--	--	--	--	--	--	--	--	--	--	--	--	--	--	--	--	--	--	--	--	--	--	--	--	--	--	--	--	--	--	--	--	--	--	--	--	--	--	--	--	--	--	--	--	--	--	--	--	--	--	--	--	--	--	--	--	--	--	--	--	--	--	--	--	--	--	--	--	--	--	--	--	--	--	--	--	--	--	--	--	--	--	--	--	--	--	--	--	--	--	--	--	--	--	--	--	--	--	--	--	--	--	--	--	--	--	--	--	--	--	--	--	--	--	--	--	--	--	--	--	--	--	--	--	--	--	--	--	--	--	--	--	--	--	--	--	--	--	--	--	--	--	--	--	--	--	--	--	--	--	--	--	--	--	--	--	--	--	--	--	--	--	--	--	--	--	--	--	--	--	--	--	--	--	--	--	--	--	--	--	--	--	--	--	--	--	--	--	--	--	--	--	--	--	--	--	--	--	--	--	--	--	--	--	--	--	--	--	--	--	--	--	--	--	--	--	--	--	--	--	--	--	--	--	--	--	--	--	--	--	--	--	--	--	--	--	--	--	--	--	--	--	--	--	--	--	--	--	--	--	--	--	--	--	--	--	--	--	--	--	--	--	--	--	--	--	--	--	--	--	--	--	--	--	--	--	--	--	--	--	--	--	--	--	--	--	--	--	--	--	--	--	--	--	--	--	--	--	--	--	--	--	--	--	--	--	--	--	--	--	--	--	--	--	--	--	--	--	--	--	--	--	--	--	--	--	--	--	--	--	--	--	--	--	--	--	--	--	--	--	--	--	--	--	--	--	--	--	--	--	--	--	--	--	--	--	--	--	--	--	--	--	--	--	--	--	--	--	--	--	--	--	--	--	--	--	--	--	--	--	--	--	--	--	--	--	--	--	--	--	--	--	--	--	--	--	--	--	--	--	--	--	--	--	--	--	--	--	--	--	--	--	--	--	--	--	--	--	--	--	--	--	--	--	--	--	--	--	--	--	--	--	--	--	--	--	--	--	--	--	--	--	--	--	--	--	--	--	--	--	--	--	--	--	--	--	--	--	--	--	--	--	--	--	--	--	--	--	--	--	--	--	--	--	--	--	--	--	--	--	--	--	--	--	--	--	--	--	--	--	--	--	--	--	--	--	--	--	--	--	--	--	--	--	--	--	--	--	--	--	--	--	--	--	--	--	--	--	--	--	--	--	--	--	--	--	--	--	--	--	--	--	--	--	--	--	--	--	--	--	--	--	--	--	--	--	--	--	--	--	--	--	--	--	--	--	--	--	--	--	--	--	--	--	--	--	--	--	--	--	--	--	--	--	--	--	--	--	--	--	--	--	--	--	--	--	--	--	--	--	--	--	--	--	--	--	--	--	--	--	--	--	--	--	--	--	--	--	--	--	--	--	--	--	--	--	--	--	--	--	--	--	--	--	--	--	--	--	--	--	--	--	--	--	--	--	--	--	--	--	--	--	--	--	--	--	--	--	--	--	--	--	--	--	--	--	--	--	--	--	--	--	--	--	--	--	--	--	--	--	--	--	--	--	--	--	--	--	--	--	--	--	--	--	--	--	--	--	--	--	--	--	--	--	--	--	--	--	--	--	--	--	--	--	--	--	--	--	--	--	--	--	--	--	--	--	--	--	--	--	--	--	--	--	--	--	--	--	--	--	--	--	--	--	--	--	--	--	--	--	--	--	--	--	--	--	--	--	--	--	--	--	--	--	--	--	--	--	--	--	--	--	--	--	--	--	--	--	--	--	--	--	--	--	--	--	--	--	--	--	--	--	--	--	--	--	--	--	--	--	--	--	--	--	--	--	--	--	--	--	--	--	--	--	--	--	--	--	--	--	--	--	--	--	--	--	--	--	--	--	--	--	--	--	--	--	--	--	--	--	--	--	--	--	--	--	--	--	--	--	--	--	--	--	--	--	--	--	--	--	--	--	--	--	--	--	--	--	--	--	--	--	--	--	--	--	--	--	--	--	--	--	--	--	--	--	--	--	--	--	--	--	--	--	--	--	--	--	--	--	--	--	--	--	--	--	--	--	--	--	--	--	--	--	--	--	--	--	--	--	--	--	--	--	--	--	--	--	--	--	--	--	--	--	--	--	--	--	--	--	--	--	--	--	--	--	--	--	--	--	--	--	--	--	--	--	--	--	--	--	--	--	--	--	--	--	--	--	--	--	--	--	--	--	--	--	--	--	--	--	--	--	--	--	--	--	--	--	--	--	--	--	--	--	--	--	--	--	--	--	--	--	--	--	--	--	--	--	--	--	--	--	--	--	--	--	--	--	--	--	--	--	--	--	--	--	--	--	--	--	--	--	--	--	--	--	--	--	--	--	--	--	--	--