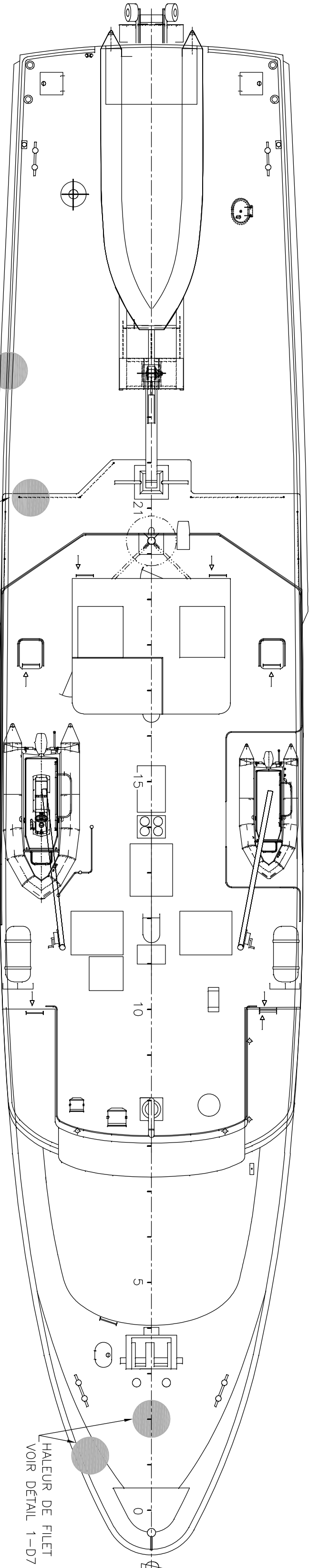
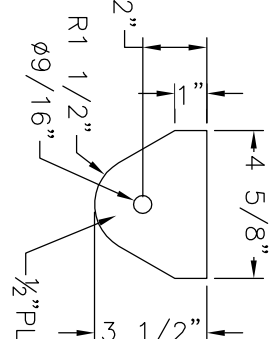


RÉFÉRENCES		
NO.	DESSIN #	DESCRIPTION
1	84002 SUR 1 OF 2	SUPERSTRUCTURE CONSTRUCTION (REV 1963)
2	92025-02	MAIN DECK STRUCTURE (POSSEION MARINE 1999)
3	C12-64-021-01 RO	RAPPORT DE VÉRIFICATION DE LA STABILITÉ

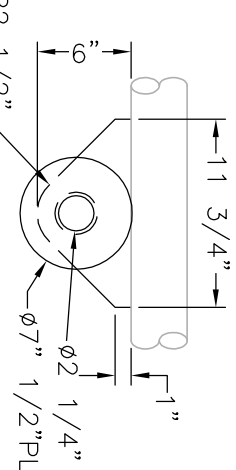
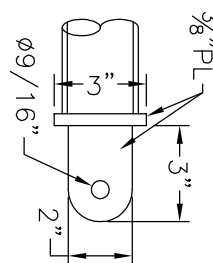


VUE D'ENSEMBLE
ECHELLE 1/8"=1'

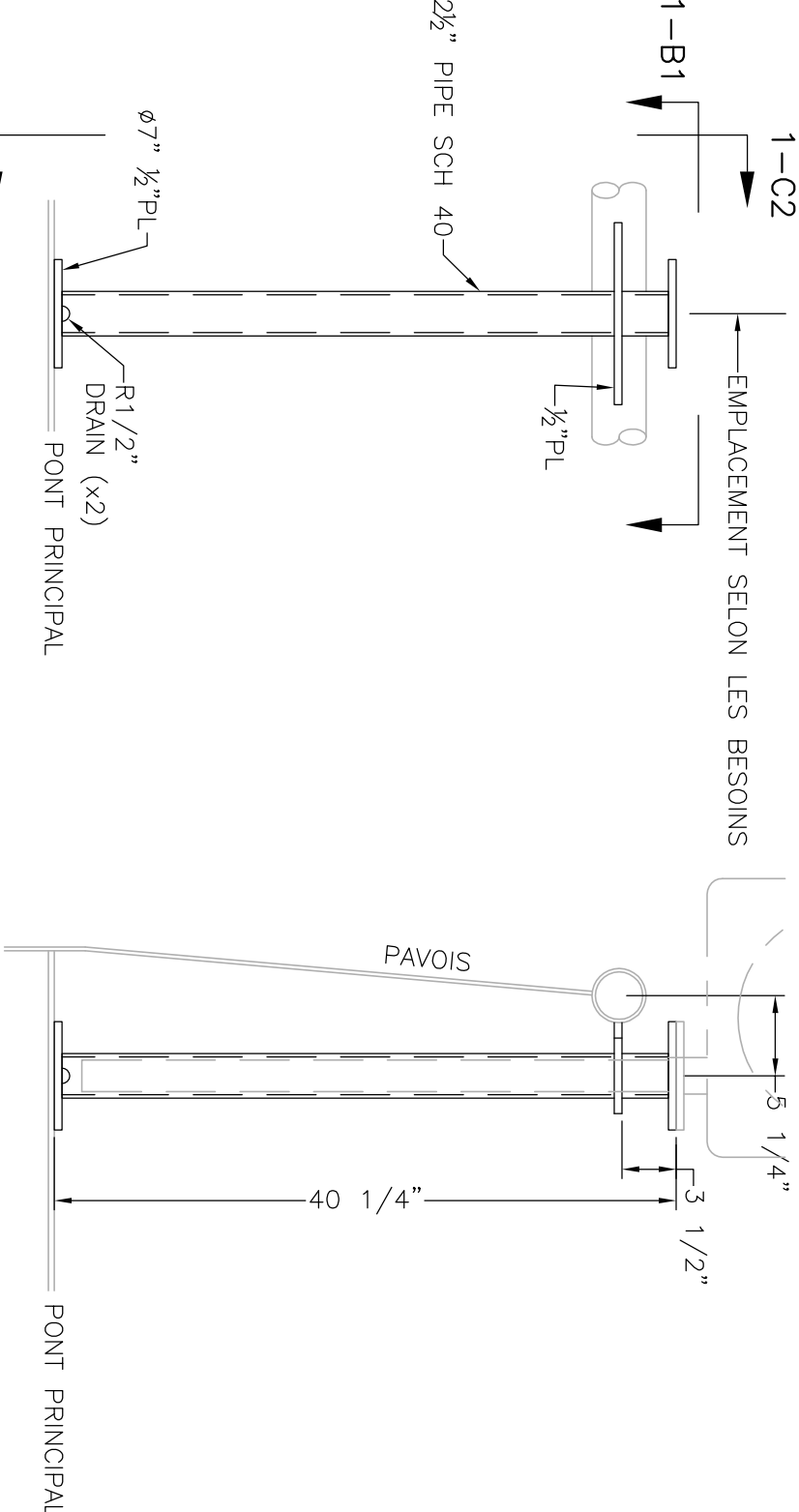
DÉTAIL 1-A6
PLAQUE DE FIXATION
DES TUBES STABILISATEURS
ECHELLE 2\"=1'



DÉTAIL 1-AZ
EMBOÛTS DES
TUBES STABILISATEURS
ECHELLE 2\"=1'



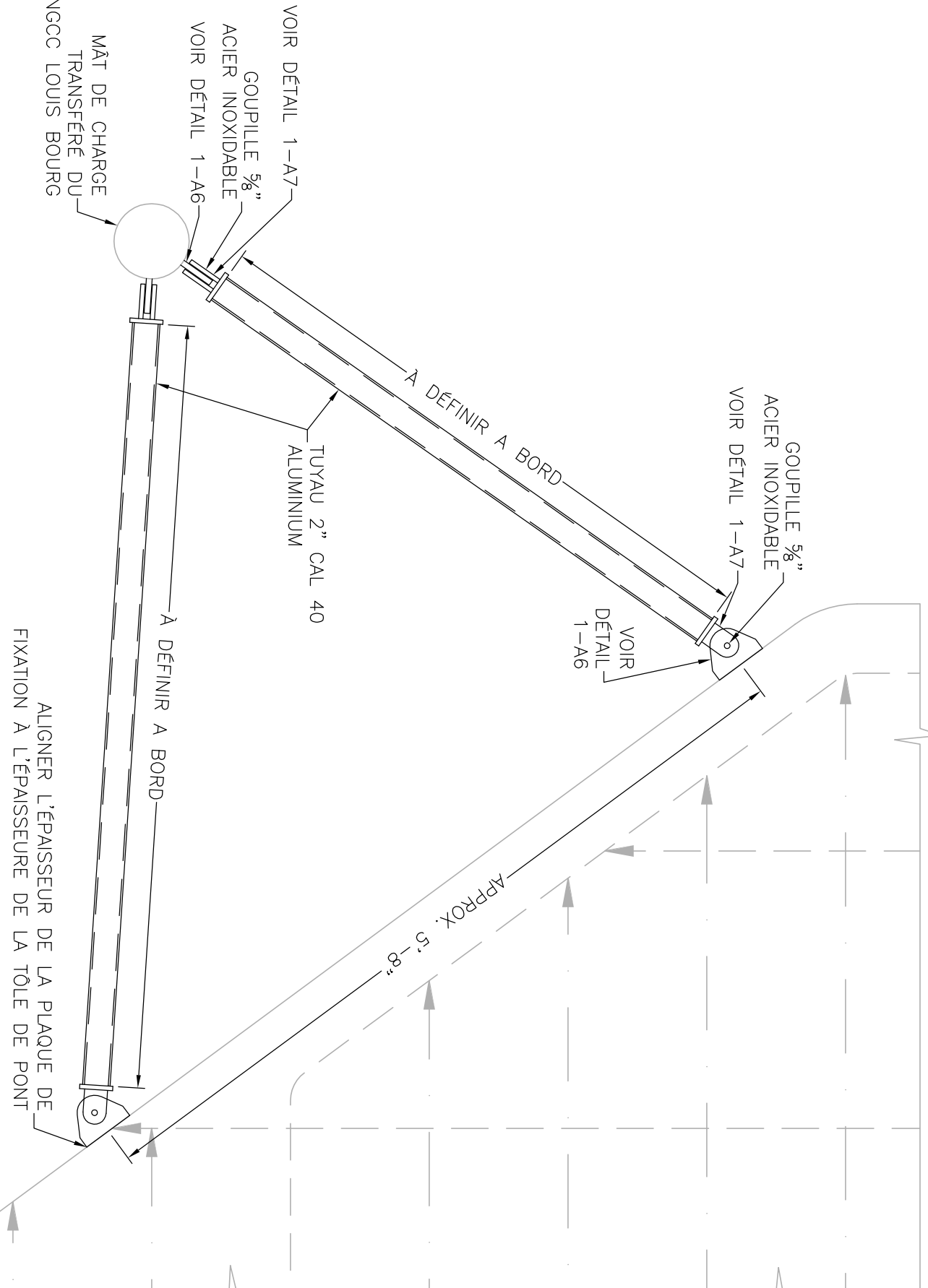
COUPE 1-B1
VUE EN PLAN



COUPE 1-C2

SECTION
REGARDANT VERS L'ARRIERE

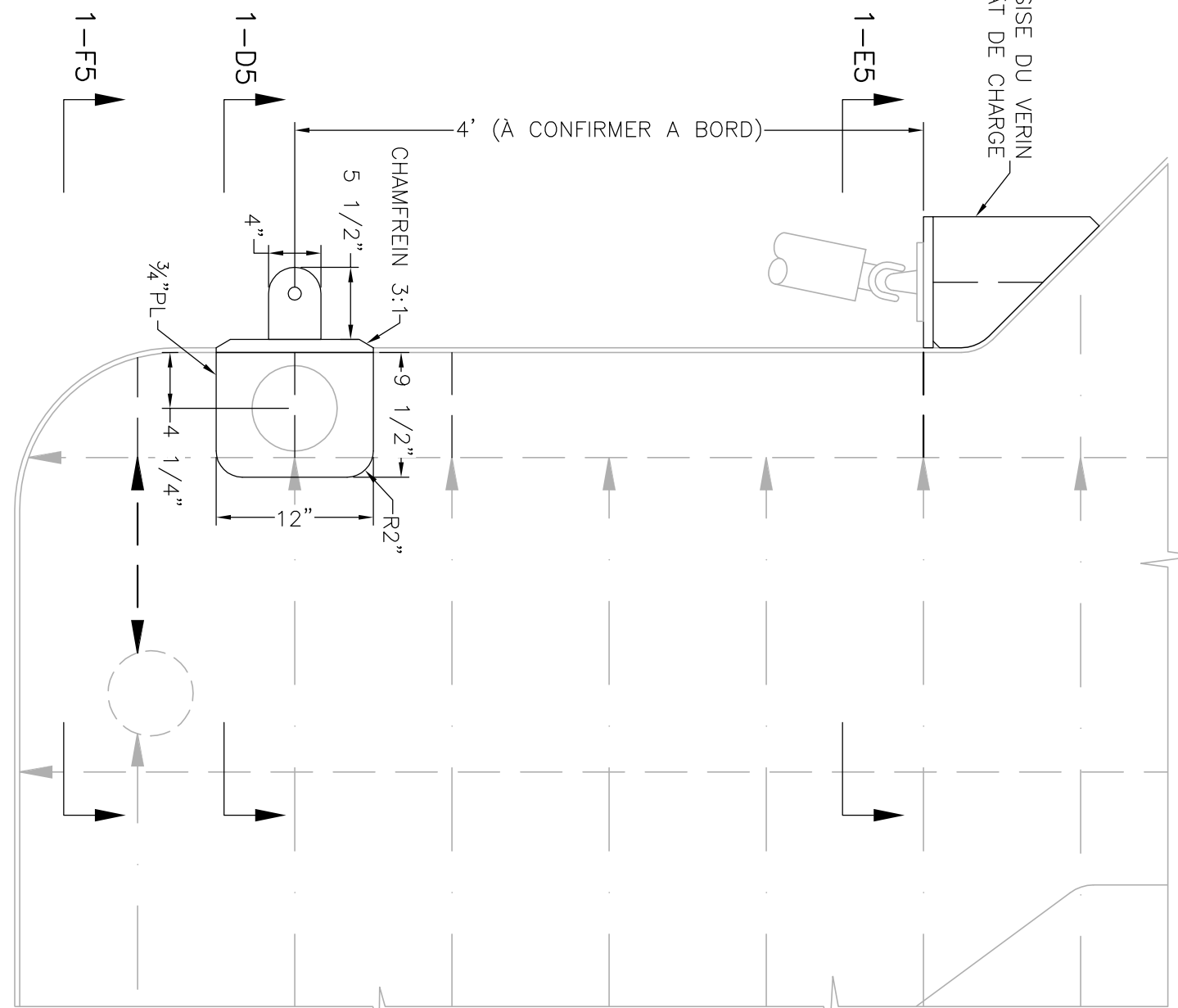
DÉTAIL 1-C1
ASSISE DU HAIEUR DE LIGNE
VUE DE PROFIL
REGARDANT VERS L'EXTÉRIEUR



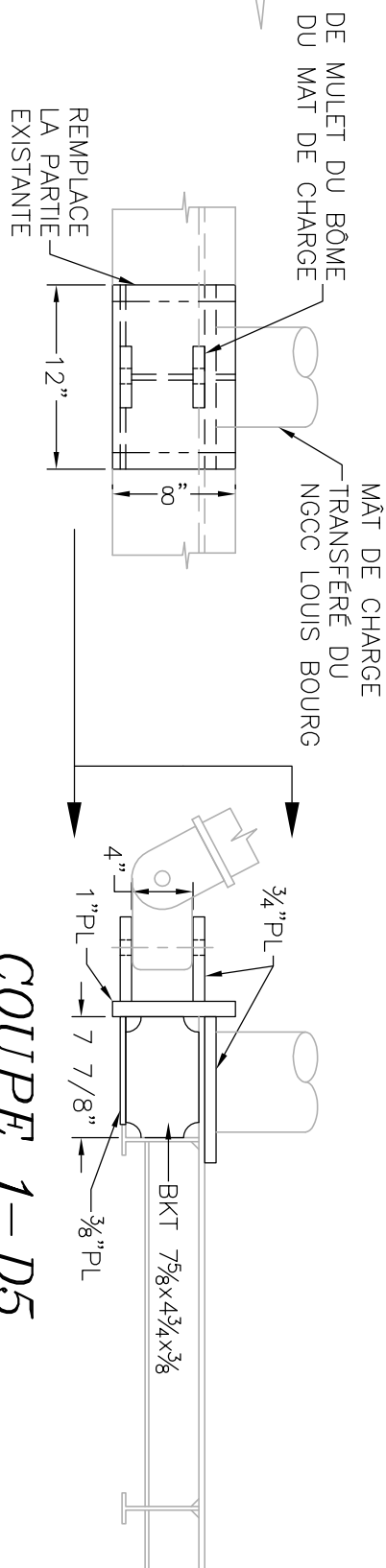
DÉTAIL 1-F2

TUBES STABILISATEURS DU MAT DE CHARGE
VUE EN PLAN TOIT DE LA TIMONERIE

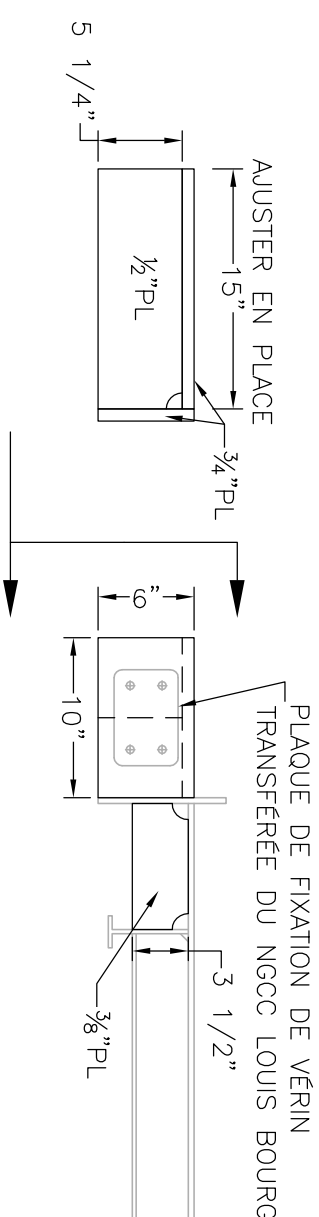
DÉTAIL 1-C5
ASSISE DU MAT DE CHARGE
VUE EN PLAN
PONT SUPÉRIEUR



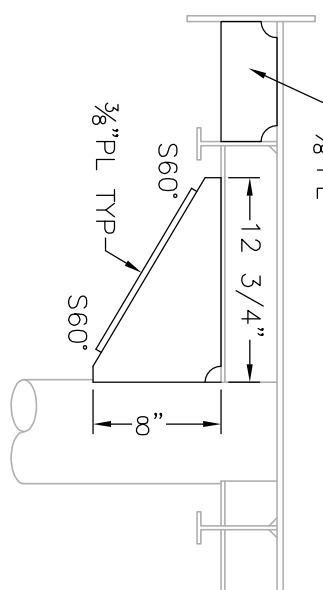
COUPE 1-D5
VUE DE PROFIL
7\"-0\" DE CL



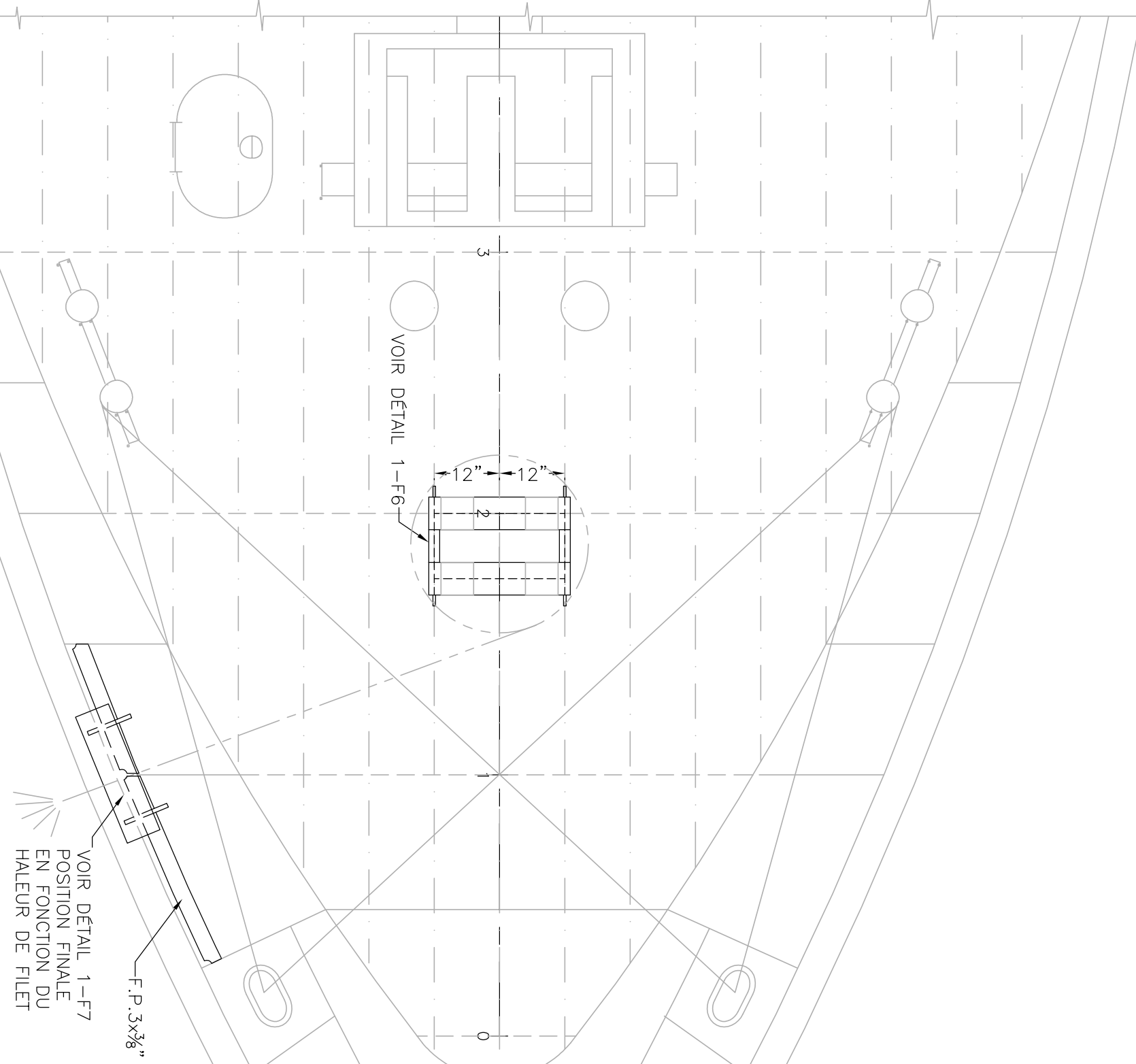
COUPE 1-E5
VUE DE PROFIL
11\"-0\" DE CHARGE



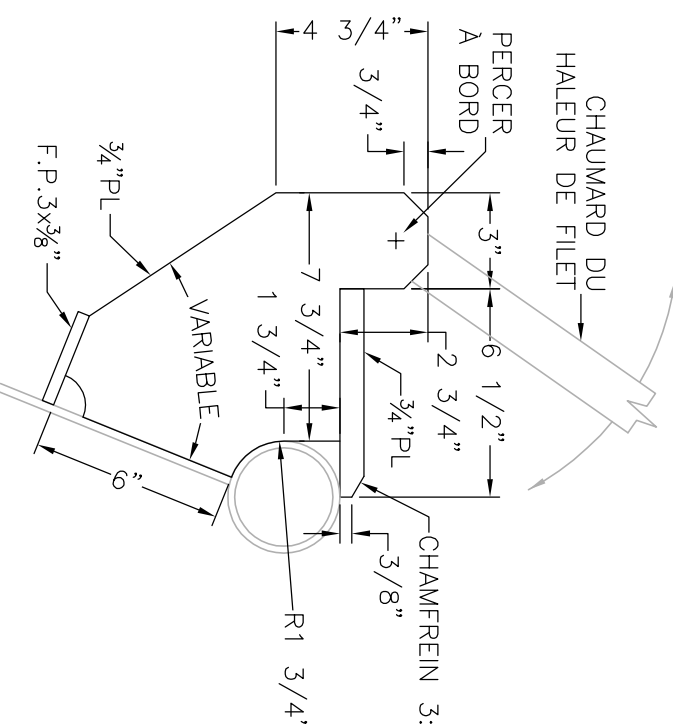
COUPE 1-F5
VUE DE PROFIL
12\"-0\" DE CL



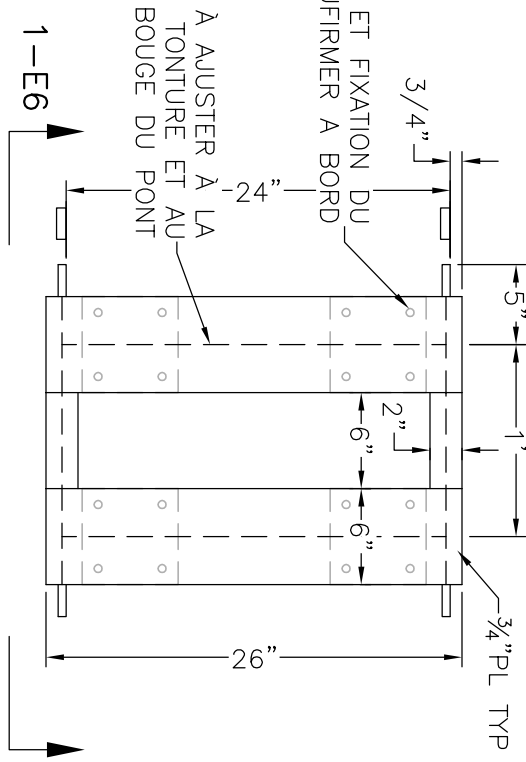
DÉTAIL 1-D7
VUE DE PROFIL
RAGARDANT VERS L'EXTÉRIEUR
ECHELLE 1/2\"=1'



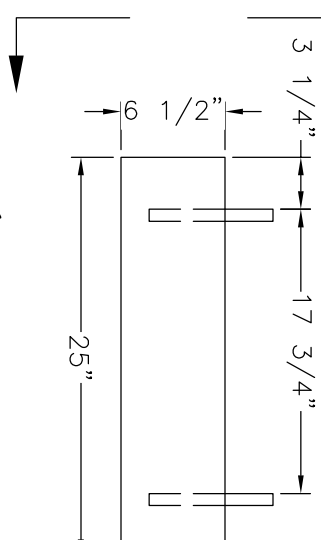
DÉTAIL 1-E7
VUE DE PROFIL
12\"-0\" DE CL
ECHELLE 2\"=1'



DÉTAIL 1-F6
ASSISE DU HAIEUR DE FILET
VUE EN PLAN



DÉTAIL 1-F7
VUE EN PLAN
12\"-0\" DE CL



CONCEPT NAVAL
EXPERTS-CONSEILS
25, rue du Marché Champlain, suite 101, Québec (Qué.) G1K 4H2
Tél: 418.692.1524 Courriel/email: info@conceptnaval.com

CLIENT: **PÊCHES ET OcéAN CANADA**

PROJET/PROJEKT: **NGCC LOUIS M. LAUZIER**

TITRE/TITLE: **PLAN D'INSTALLATION DES ÉQUIPEMENTS DE PÊCHE**

DESIGN/DESSIN	DATE	DESIGN/DESSIN
J-P HERNANDEZ	19 DEC 2012	012-84-160-01
VERGÉ/VERGÉ	20 DEC 2012	1\"=1'
APPROUVÉ/APPROUVÉ	1\"=1'	0
S. LAQUE, Ing	9 JAN 2013	1 DE 1

CE DOCUMENT EST LA PROPRIÉTÉ INTELLECTUELLE DE CONCEPT NAVAL. TOUTE UTILISATION DE CE DESSIN DOIT ÊTRE CONSENTIE PAR CONCEPT NAVAL. THIS DOCUMENT IS THE PROPERTY OF CONCEPT NAVAL.