

RETURN BIDS TO:
RETOURNER LES SOUMISSIONS À:
Public Works and Government Services / Travaux
publics et services gouvernementaux
Kingston Procurement
Des Acquisitions Kingston
86 Clarence Street, 2nd floor
Kingston
Ontario
K7L 1X3
Bid Fax: (613) 545-8067

**SOLICITATION AMENDMENT
MODIFICATION DE L'INVITATION**

The referenced document is hereby revised; unless otherwise indicated, all other terms and conditions of the Solicitation remain the same.

Ce document est par la présente révisé; sauf indication contraire, les modalités de l'invitation demeurent les mêmes.

Comments - Commentaires

Vendor/Firm Name and Address
**Raison sociale et adresse du
fournisseur/de l'entrepreneur**

Issuing Office - Bureau de distribution
Public Works and Government Services / Travaux
publics et services gouvernementaux
Kingston Procurement
Des Acquisitions Kingston
86 Clarence Street, 2nd floor
Kingston
Ontario
K7L 1X3

Title - Sujet Custom Stainless Steel Table	
Solicitation No. - N° de l'invitation 21120-133617/A	Amendment No. - N° modif. 001
Client Reference No. - N° de référence du client 21120-13-3617	Date 2013-06-18
GETS Reference No. - N° de référence de SEAG PW-\$KIN-620-6129	
File No. - N° de dossier KIN-3-40032 (620)	CCC No./N° CCC - FMS No./N° VME
Solicitation Closes - L'invitation prend fin at - à 02:00 PM on - le 2013-07-22	
Time Zone Fuseau horaire Eastern Daylight Saving Time EDT	
F.O.B. - F.A.B. Specified Herein - Précisé dans les présentes Plant-Usine: <input type="checkbox"/> Destination: <input type="checkbox"/> Other-Autre: <input checked="" type="checkbox"/>	
Address Enquiries to: - Adresser toutes questions à: Porter, Marta M.	Buyer Id - Id de l'acheteur kin620
Telephone No. - N° de téléphone (613) 547-7587 ()	FAX No. - N° de FAX (613) 545-8067
Destination - of Goods, Services, and Construction: Destination - des biens, services et construction:	

Instructions: See Herein

Instructions: Voir aux présentes

Delivery Required - Livraison exigée	Delivery Offered - Livraison proposée
Vendor/Firm Name and Address Raison sociale et adresse du fournisseur/de l'entrepreneur	
Telephone No. - N° de téléphone Facsimile No. - N° de télécopieur	
Name and title of person authorized to sign on behalf of Vendor/Firm (type or print) Nom et titre de la personne autorisée à signer au nom du fournisseur/de l'entrepreneur (taper ou écrire en caractères d'imprimerie)	
Signature	Date

Solicitation No. - N° de l'invitation

21120-133617/A

Amd. No. - N° de la modif.

001

Buyer ID - Id de l'acheteur

kin620

Client Ref. No. - N° de réf. du client

21120-13-3617

File No. - N° du dossier

KIN-3-40032

CCC No./N° CCC - FMS No/ N° VME

Modification n°001 - Table sur mesure en acier inoxydable

La modification n°001 est élevée à ajouter une légende bilingue à l'annexe "C" comme suit:

Voir: Annexe "C" - DESSINS, ÉTABLISSEMENTS DE BATH ET DE MILLHAVEN LISTE
D'ÉQUIPEMENT, ÉTABLISSEMENTS DE BATH ET DE MILLHAVEN (pièces jointes)

Supprimer : au complet

Insérer: Annexe "C" - DESSINS, ÉTABLISSEMENTS DE BATH ET DE MILLHAVEN LISTE
D'ÉQUIPEMENT, ÉTABLISSEMENTS DE BATH ET DE MILLHAVEN (pièces jointes)

३

	Caractéristiques	Electrique			Symboles			Remarques					
		Phase	Amperes	Kw	Volt	HP	Hauteur	Eau	Eau ch	Drain	Entrée de gaz	BTU/h	
1	Système d'entreposage sur rail, tablières en chroma (610 x 1525) *												* 5 tablières par section
2	Système d'entreposage sur rail, tablières en chroma (457 x 1525) *												* 5 tablières par section
3	Ensemble de supports de rangement												
4	Ensemble de supports de rangement												
5	Chambres de réfrigération et de congélation combinées, à refroidissement à l'air												
	Section réfrigératrice avec plancher et rampes *	comp :	16,8	208	3								* 2 refroidisseurs de 1,8 ampère chacun
5A	Section congélateur avec plancher, rampes et porte coulissante *	comp :	32,8	208	4								* Ventilateur 208 volts, monophasé 1,5 ampère Système de dégivrage 208 volts triphasé
6	Chambre de réfrigération pour produits laitiers (3000 x 3500) *	comp :	6,8	208	0,75								* Ventilateur 115 volts, monophasé, 0,9 ampère
7	Chambre de transport combinée												
8	Chambre de réfrigération avec 2 portes coulissantes, à refroidissement à l'air *	comp :	27	208	5								* Refroidisseur 208 volts, biphasé/Refroidisseur 13 ampères, monophasé/Ventilateur 1,5 ampère, monophasé
9	Refroidisseur à courant d'air à chaises, compresseurs placés sur le toit (équipement fourni par le client)	comp :	13,7	208	2,25								* Ventilateur 1,35 ampère chaque/Refroidisseurs 13 ampères chacun
10	Matière basculante de cuisson/refroidissement, 100 gal, avec agitateur anti-basculement		3	15	208/120	4 *							* Condensateur refroidi à l'air
11	Carrelage de service pour alimentation des matières de cuisson et des stations de pompage		3	7,8									
12	1	Depositor de commande de manivelle sur le socle	3	30	208								* Règle au collecteur de graisse/vapeur 1 po
13	Chambre de réfrigération avec 1 porte fixe et 1 porte coulissante, à refroidissement à l'air *		3	7,5	208	2							* Tous les canalisations d'alimentation en électricité, eau, vapeur et air doivent sortir du plancher et passer dans la colonnette de service
14	Chambre de réfrigération avec 1 porte fixe et 1 porte coulissante, à refroidissement à l'air *		3	7,5	208	2							Socle placé devant la manivelle du crista
15	Chambre de réfrigération avec 1 porte fixe et 1 porte coulissante, à refroidissement à l'air *		3	7,5	208	2							* Evaporateur 115 volts, monophasé, 2,7 ampères
16	Chambre de réfrigération avec 1 porte fixe et 1 porte coulissante, à refroidissement à l'air *		3	8,1	208	2,5							* Evaporateur 115 volts, monophasé, 2,7 ampères
17	Four combiné, à chaises, à gaz naturel		15	120									* Evaporateur 115 volts, monophasé, 2,7 ampères
18	Four combiné/chaudière, à gaz, simple, avec support		20	120									* Système de filtration d'eau recommandé
19	Cuilières à gaz, ultra robustes, avec plaque à fritt, sur base avec four, 36 po												* Système de filtration d'eau recommandé
20	Cuilières à gaz avec plaque chauffante, sur base ouverte												* Rapoport de gaz arrière
21	Table de travail en acier inoxydable, 1524 x 762 x 914		15	120		-18 po							* Rapoport de gaz arrière
22	Chambre de réfrigération avec plancher, à refroidissement à l'air (QWR33)				208/120								* 7 prises de courant au total/ colonnette avec 2 prises
23	Pallette de refroidissement												
24	Appareils de conservation des aliments chauds à chaises, lattes, adaptés aux fours combinés		30	4	120/208								
25													
26	Cure de refroidissement et de cuisson rapide, 100 gallons		3	20	208								
27	Cure de refroidissement de volume moyen, 100 gal		3	20	208	-18 po							* Vapeur 7/8 po, 90 lb, branché vers l'extérieur (article n° 40)
28	Emporteurs à salade		1	2,5	120	-18 po							* Compresseur à distance
29													
30	Table de travail en acier inoxydable, 2154 x 763 x 914		15	120		-18 po							* Nette au collecteur de graisse
31	Compagnons		5,3	208	4								* 1 prise de courant
32	2	Station de pompage/remplissage mobile	1	10	208	-18 po							* Filtre NEUA L15-50
33	Fluideur sous vide avec buse verticale												* Entrée d'air comprimé 8 p²/min, 80 bipo²
34	Machinisme d'emballage automatique												* Entrée d'air comprimé 8 p²/min, 80-90 bipo², déchets indirects
35	Table de travail en acier inoxydable, 3050 x 762 x 914		18	120		-18 po							* 2 prises de courant, 1 sur colonnette
36	Table pour ligatures, réfrigérées, en acier inoxydable		1	14	120	-24 po							* 1 prise de courant
37	Table de travail en acier inoxydable, 1524 x 762 x 914		1	16	120	-18 po							* 1 prise de courant
38	Mélangeur 60 pintes		12	208	3								* 2 prises de courant
39	Table de travail en acier inoxydable, 3050 x 762 x 914		1	15	120	-18 po							* Invariant de fonctionnement 60 ampères, fusible maximal 125 ampères, situé à l'extérieur
40	Ensemble de réfrigération et de cuisson, à refroidissement à l'air, pour cuivre de refroidissement		3		208								

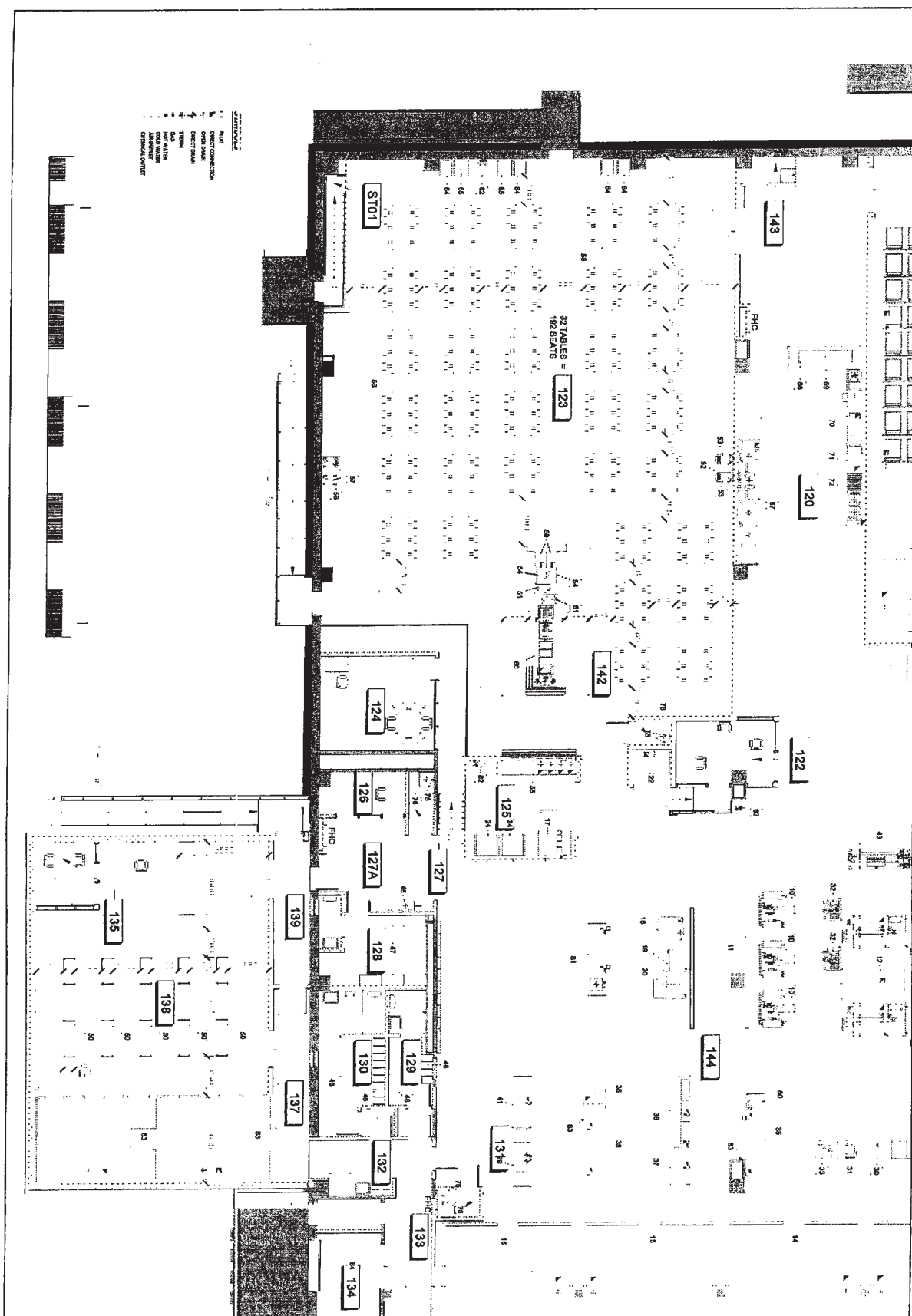
LISTE DE L'EQUIPEMENT - Etablissement de Millhaven

[illegible]



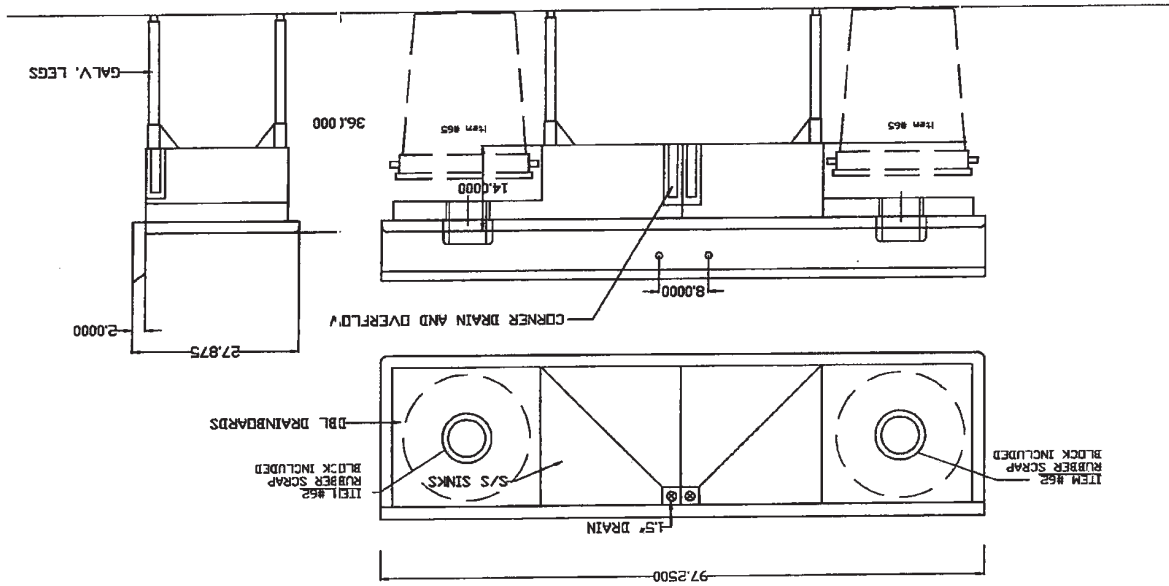
IV-369

[illegible]



DOUBLE POT SINK WITH DRAINBOARD AND GARBAGE CHUTE #62

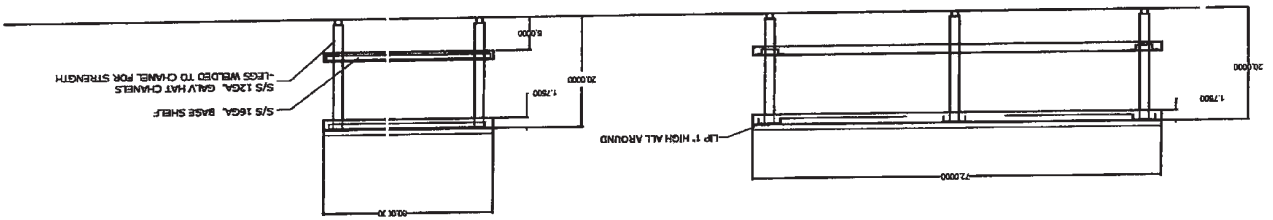
REVISION: REV.1 23-04-2012



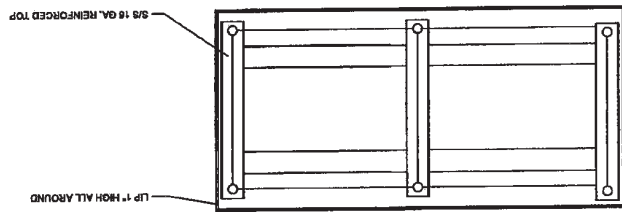
MILLHAVEN INSTITUTION

HEAVY DUTY STAND
ITEM: #10

QTY: 1



QTY: 1 REQUIRED



NOTE:
-REINFORCEMENTS REQUIRED FOR HEAVY EQUIPMENT
ALL WELDED AND FINISHED
TOP 16GA. ALL 8GA LIVES 16GA
HORN WELDED CHANNEL S/S 16GA
MATERIAL:

Drawing no. F211	N° du dessin F211
GROUND FLOOR EQUIPMENT AND FURNITURE PLAN	REZ-DE-CHAUSSEE PLAN DU MATERIEL ET DU MOBILIER
MILLHAVEN	ETABLISSEMENT
INSTITUTION	DE MILLHAVEN
NEW KITCHEN	NOUVELLE CUISINE
KINGSTON, ONTARIO	KINGSTON (ONTARIO)
ISSUED FOR TENDER	EMIS POUR SOUMISSION
INSTITUTION BUILDING #MHU	BATIMENT DE L'ETABLISSEMENT : USM
LOCATION OF WORK	EMPLACEMENT DES TRAVAUX
FREEZER	CONGELATEUR
KITCHEN	CUISINE
DRY STORAGE	ENTREPOSAGE SEC
GARBAGE ROOM	LOCAL DES DECHETS
GROUND FLOOR EQUIPMENT AND FURNITURE PLAN	REZ-DE-CHAUSSEE - PLAN DE MATERIEL ET DE MOBILIER

S/S HEAVY DUTY TABLE WITH SINK	TABLE TRES ROBUSTE EN INOX AVEC EVIER
ITEM	ARTICLE
QTY	QTE
MILLHAVEN INSTITUTION	ETABLISSEMENT DE MILLHAVEN
MATERIAL: S/S TOP 16GA 304#4 VISIBLE CHANNELS 14GA NON VISIBLE CHANNELS 14GA. S/S ALL WELDED AND POLISHED DECK FAUCET 8"	MATERIAU : DESSUS EN INOX CAL. 16, NUANCE 304#4 PROFILÉS EN U APPARENTS CAL. 14 PROFILÉS EN U DISSIMULÉS INOX CAL. 14 ENTIEREMENT SOUDÉ ET POLI ROBINET DE COMPTOIR 8"
10" X 14" X 7" DEEP WITH CENTER CRUMB CUP DRAIN	10" X 14" X 7" PROF. AVEC OUVERTURE DE VIDANGE CENTRALE ET GRILLE-PANIER
8.0000	8.0000
WELDED IN SINK	EVIER INTÉGRÉ
S/S 16GA. TOP	DESSUS EN INOX CAL. 16
S/S 16GA. UNDERSHELF	TABLETTE EN INOX CAL. 16
1.625" DIA. LEGS	PATTES DE 1,625" DIA.

S/S HEAVY DUTY TABLE WITH SINK	
ITEM	ARTICLE
QTY	QTE
MILLHAVEN INSTITUTION	ÉTABLISSEMENT DE MILLHAVEN
30.0000	30.0000
WELDED IN SINK	ÉVIER INTÉGRÉ
S/S 16GA. TOP	DESSUS EN INOX CAL. 16
10" X 14" X 7" DEEP WITH CENTER CRUMB CUP DRAIN	10" X 14" X 7" PROF. AVEC OUVERTURE DE VIDANGE CENTRALE ET GRILLE-PANIER
1.625" DIA. LEGS	PATTE DE 1.625" DE DIA.
S/S 16GA. UNDERSHELF	TABLETTE EN INOX CAL. 16
MATERIAL : S/S TOP 16GA 304#4 VISIBLE CHANNELS 14GA NON VISIBLE CHANNELS 14GA. S/S ALL WELDED AND POLISHED DECK FAUCET 8"	MATÉRIAU : DESSUS EN INOX CAL. 16, NUANCE 304#4 PROFILÉS EN U APPARENTS CAL. 14 PROFILÉS EN U DISSIMULÉS INOX CAL. 14 ENTIÈREMENT SOUDÉ ET POLI ROBINET DE COMPTOIR 8"

HEAVY DUTY STAND	
ITEM	ARTICLE
QTY	QTE
MILLHAVEN INSTITUTION	ÉTABLISSEMENT DE MILLHAVEN
LIP 1" HIGH ALL AROUND	LÈVRE 1" HAUT. TOUT AUTOUR
S/S 16 GA. REINFORCED TOP	DESSUS RENFORCÉ EN INOX CAL. 16
MATERIAL : ALL S/S MATERIAL; TOP 16GA ; ALL SHELVES 16GA; NON VISIBLE CHANNELS 14GA GALV ALL WELDED AND POLISHED	MATÉRIAU : TOUT INOX ; DESSUS CAL. 16; TOUTES LES TABLETTES CAL. 16; PROFILÉS EN U DISSIMULÉS CAL. 14, GALV. ENTIÈREMENT SOUDÉ ET POLI
NOTES : REINFORCEMENTS REQUIRED FOR HEAVY EQUIPMENT	NOTES : RENFORCEMENTS REQUIS POUR MATÉRIEL LOURD
QTY: 1 REQUIRED	QTE REQUISE : 1
72.0000	72.0000
S/S 16GA. BASE SHELF	TABLETTE DE BASE INOX CAL. 16
S/S 12GA. GALV HAT CHANNELS LEGS WELDED TO CHANNEL FOR STRENGTH	INOX CAL. 12, PROFILÉS EN U DE TYPE CHAPEAU GALV. PATTES SOUDÉES AU PROFILÉ EN U POUR RÉSISTANCE

DOUBLE POT SINK WITH DRAINBOARD AND GARBAGE CHUTE	#62
REVISION: REV.1 23-04-2012	
97.2500	
ITEM #62	
RUBBER SCRAP	
BLOCK INCLUDED	
1.5" DRAIN	
S/S SINKS	
DBL DRAINBOARDS	
CORNER DRAIN AND OVERFLOW	
GALV. LEGS	
ÉVIER À DEUX CUVES AVEC ÉGOUTTOIR ET CHUTE À DÉCHETS	N° 62
REVISION : RÉV.1 23-04-2012	
97.2500	
ARTICLE N° 62	
GOUTLOT RACLOIR EN CAOUTCHOUC	
INCLUS	
ORIFICE D'ÉVACUATION 1.5"	
ÉVIER EN INOX	
ÉGOUTTOIRS DOUBLES	
ORIFICE D'ÉVACUATION DE COIN ET	
TROP-PLEIN	
PATTES GALV.	

