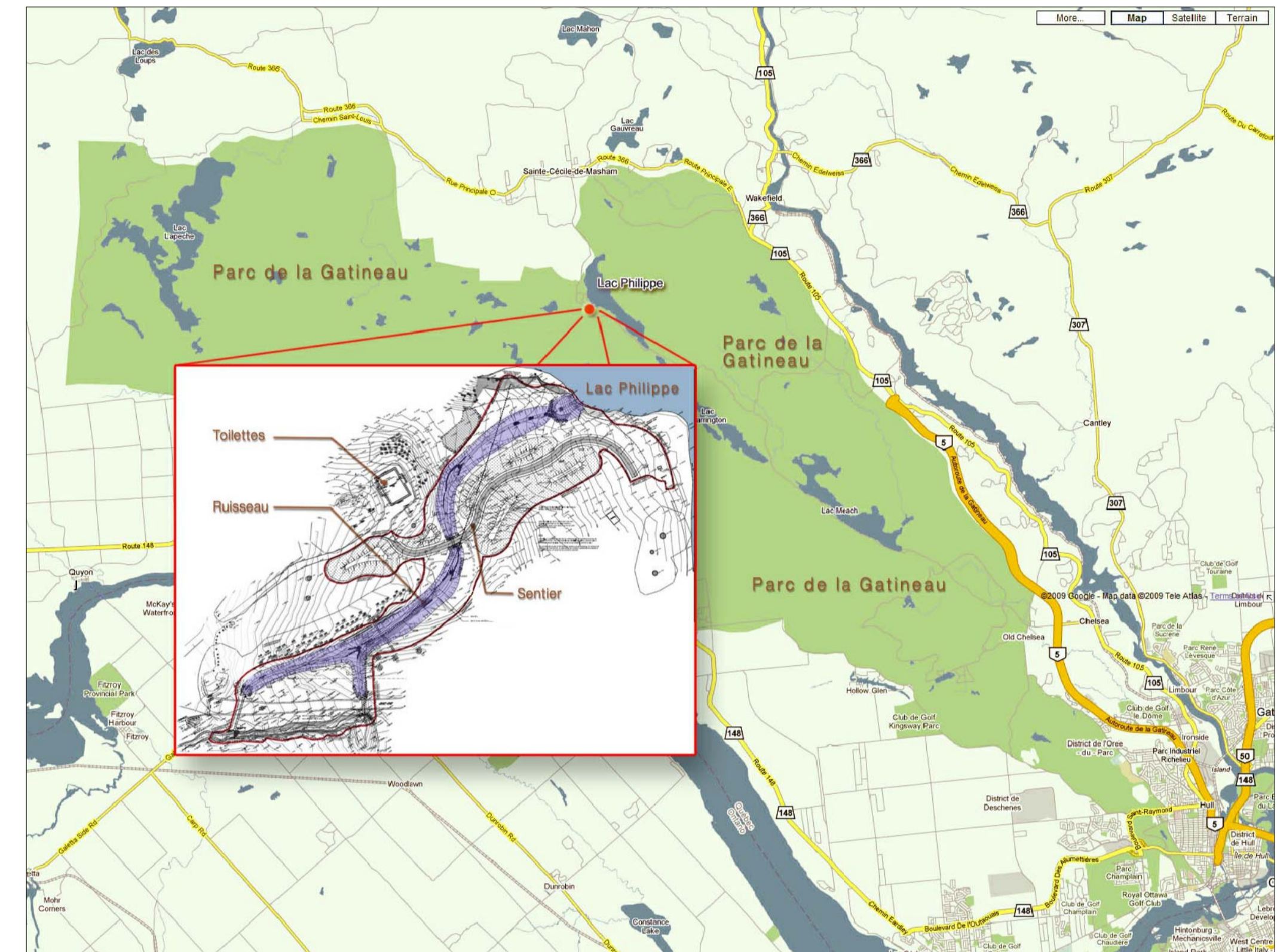


DC3060-14-10

PARC DE LA GATINEAU | GATINEAU PARK

**RÉPARATION DU CHENAL DU RUISSEAU DE LA PLAGE SMITH |  
SMITH BEACH CREEK CHANNEL REPAIR**

AOÛT 2013 | AUGUST 2013



ARCHITECTURE DE PAYSAGE / LANDSCAPE ARCHITECTURE

PAGE / PAGE	TITRE / TITLE
AP-00	PAGE COUVERTURE   COVER SHEET
AP-01	DESCRIPTION DES TRAVAUX ET IMPLANTATION   LAYOUT PLAN AND WORK DESCRIPTION
AP-02	DÉTAILS ET SECTION TYPES   TYPICAL SECTIONS & DETAILS
AP-03	SECTIONS SPÉCIFIQUES   SPECIFIC SECTIONS
AP-04	SECTIONS SPÉCIFIQUES   SPECIFIC SECTIONS
AP-05	SECTIONS SPÉCIFIQUES   SPECIFIC SECTIONS

LÉGENDE | LEGEND

- LIGNE DU CENTRE DU CHENAL EXISTANT | EXISTING CHANNEL CENTER LINE
- LIGNE DU CENTRE DU CHENAL PROPOSÉ | PROPOSED CHANNEL CENTER LINE
- LIMITES DES TRAVAUX | LIMIT OF WORK
- AIRE DE LA TERRE ARABLE, DE LA SEMENCE ET DU MATELAS DE CONTRÔLE DE L'ÉROSION DE COIR | AREA OF TOPSOIL, SEEDING AND COIR MAT
- RIVES ET BASE DE PIERRE ANGULAIRE | ANGULAR STONE BANKFULL
- SENTIER D'ASPHALTE EXISTANT | EXISTING ASPHALT PATHWAY
- COURBES DE NIVEAUX EXISTANTES | EXISTING CONTOUR LINES
- ROCHE EXISTANTE À RELOCALISER | EXISTING BOULDERS TO BE RELOCATED
- AIRES À ÊTRE NIVELÉES AVEC DE LA TERRE ARABLE ET TOURBÉES | AREAS TO BE REGRADED WITH TOPSOIL AND SODDED

Issued or revised  
émis ou révisé

no.	description	date

1	ISSUE FOR TENDER	2013-08-16

project

project

PARC DE LA GATINEAU | GATINEAU PARK

RÉPARATION DU CHENAL DU RUISSEAU DE LA PLAGE SMITH | SMITH BEACH CREEK CHANNEL REPAIR

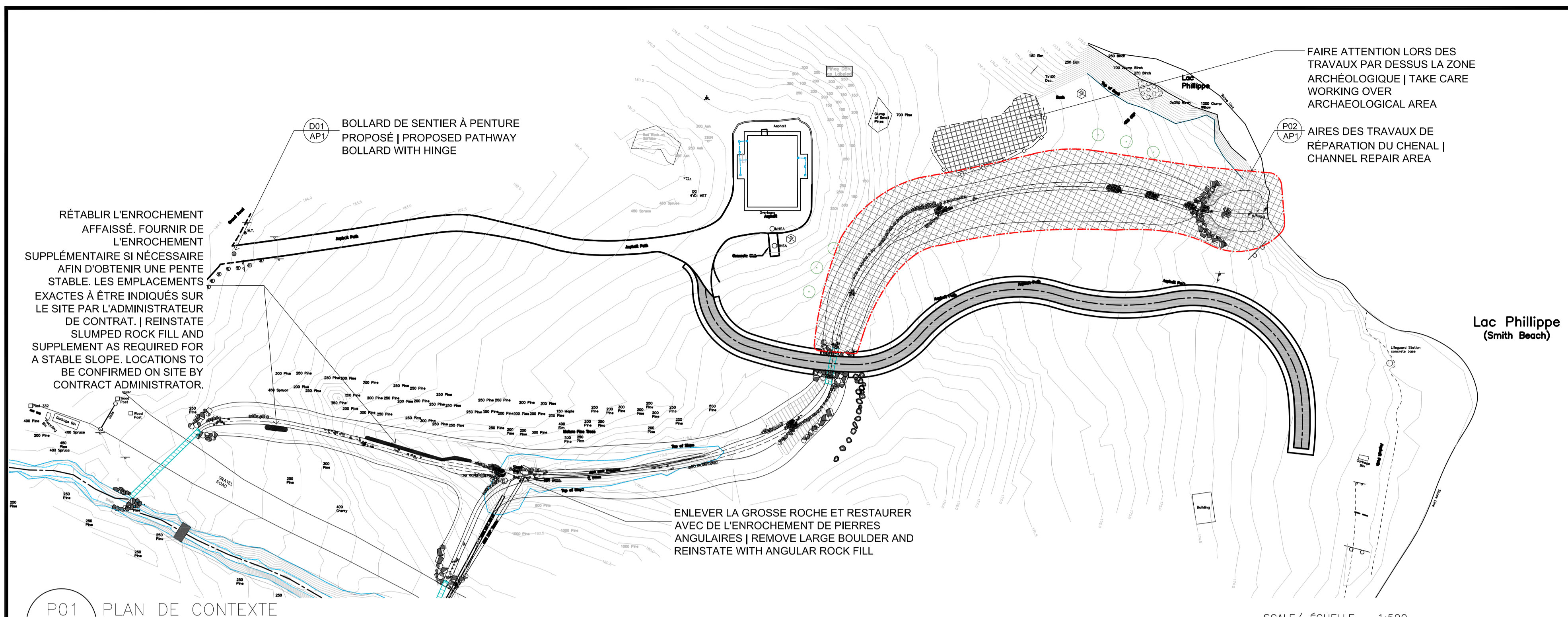
drawing  
dessin

DESCRIPTION DES TRAVAUX ET IMPLANTATION | LAYOUT PLAN AND WORK DESCRIPTION

approved by / approuvé par J. MULLIGAN  
designed by / conçu par J. MULLIGAN  
drawn by / dessiné par S. DEGUIRE & V. ROUETTE

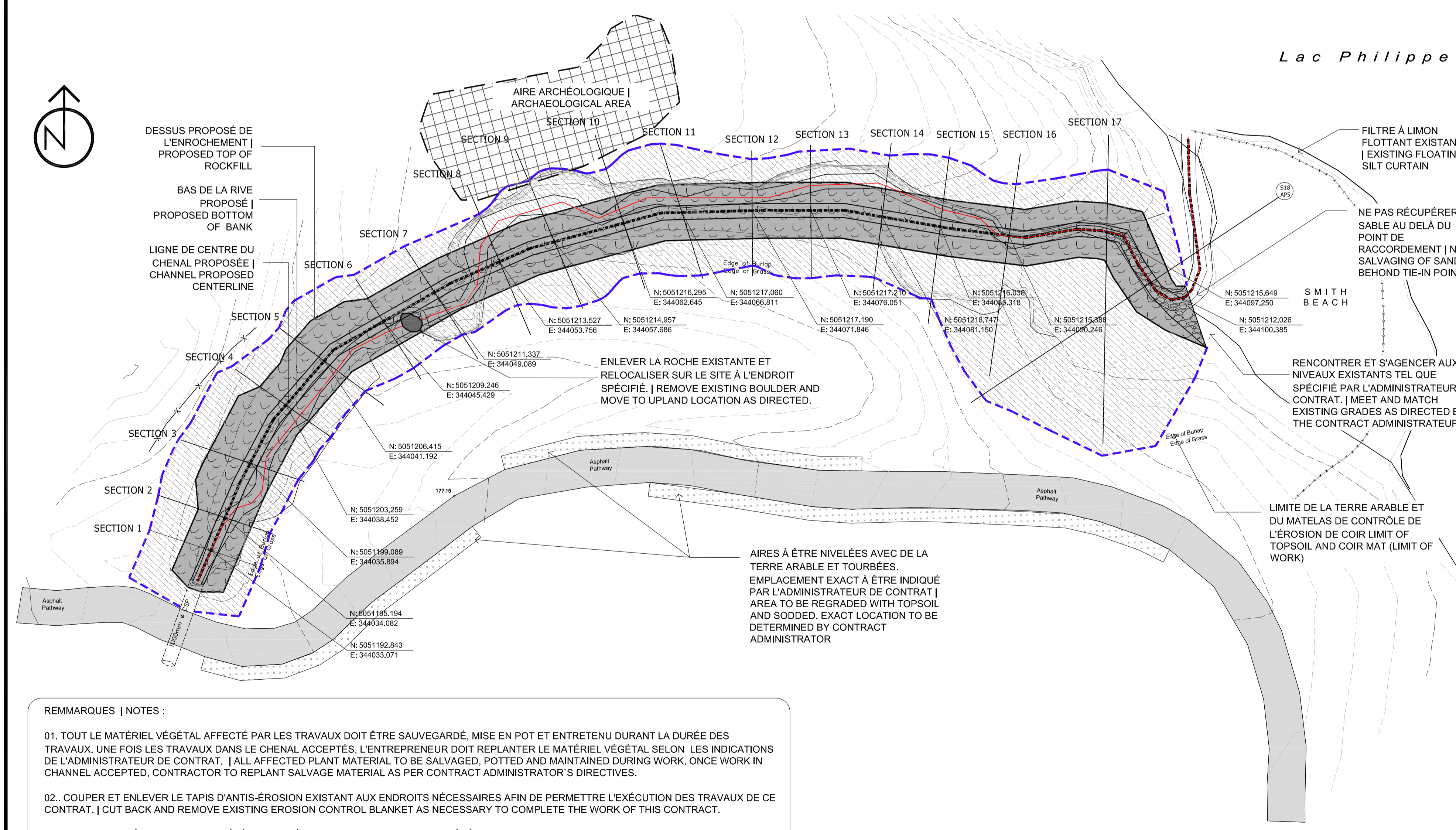
date 2013-07-18 scale / échelle 1:200

NCC project no. / no. du projet de la CCN sheet no. / no. de la feuille DC3060-14-10 AP-01



P01 PLAN DE CONTEXTE  
AP01 CONTEXT PLAN

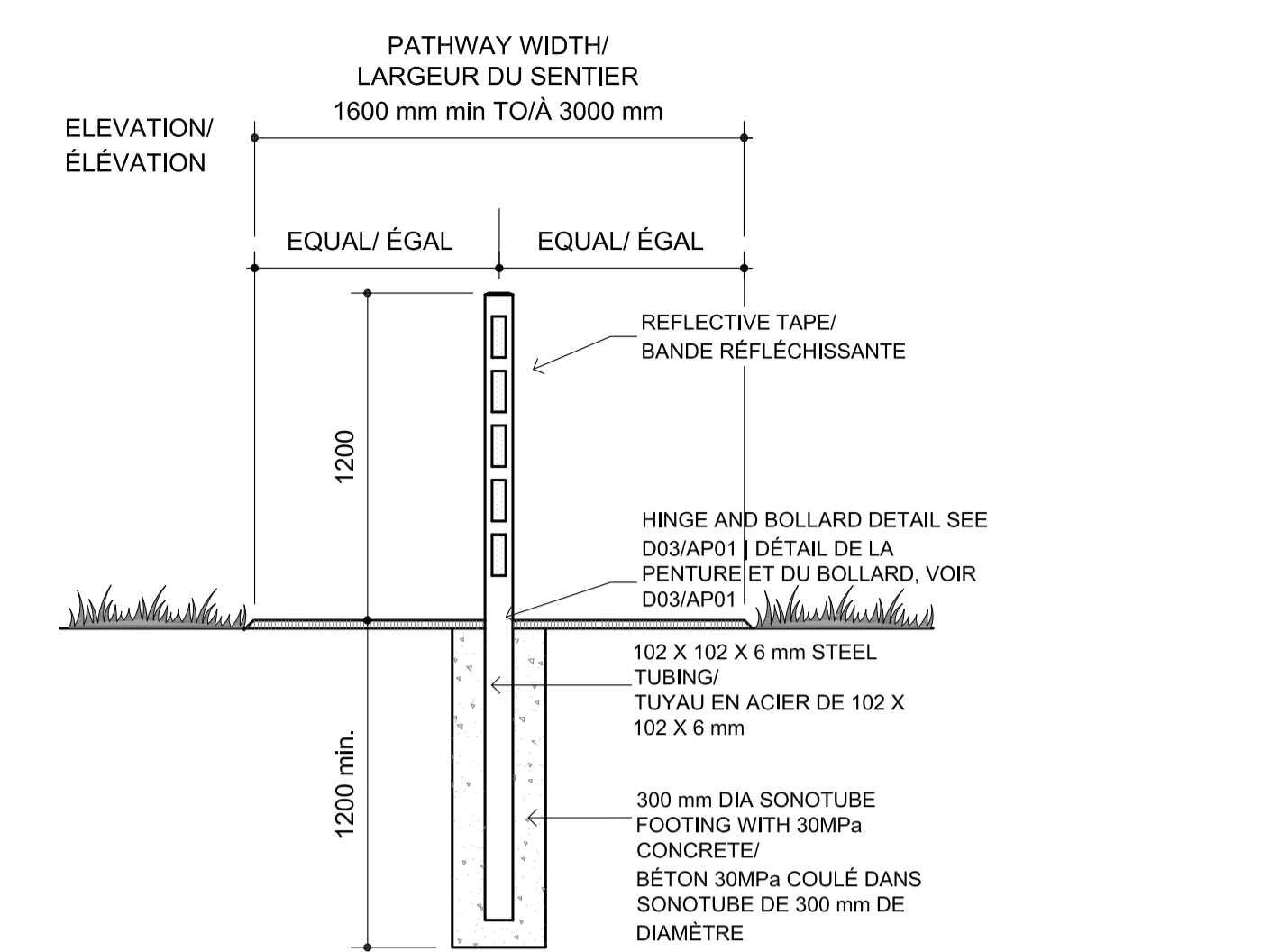
SCALE/ ÉCHELLE - 1:500



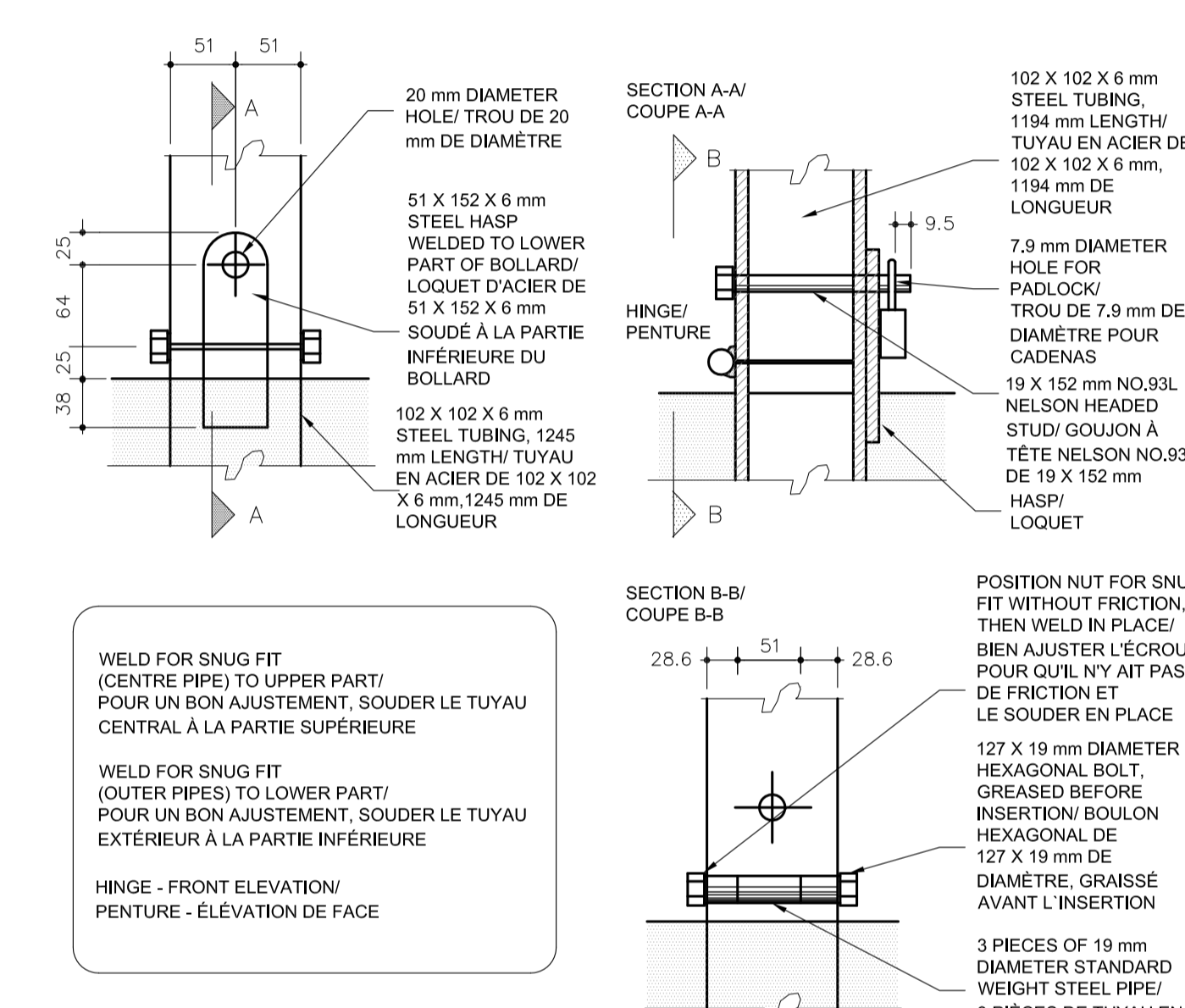
- REMARQUES | NOTES :
- TOUT LE MATÉRIEL VÉGÉTAL AFFECTÉ PAR LES TRAVAUX DOIT ÊTRE SAUVEGARDÉ, MISE EN POT ET ENTRETIENU DURANT LA DURÉE DES TRAVAUX. UNE FOIS LES TRAVAUX DANS LE CHENAL ACCEPTÉS, L'ENTREPRENEUR DOIT REPLANTER LE MATÉRIEL VÉGÉTAL SELON LES INDICATIONS DE L'ADMINISTRATEUR DE CONTRAT. | ALL AFFECTED PLANT MATERIAL TO BE SALVAGED, POTTED AND MAINTAINED DURING WORK. ONCE WORK IN CHANNEL ACCEPTED, CONTRACTOR TO REPLANT SALVAGE MATERIAL AS PER CONTRACT ADMINISTRATOR'S DIRECTIVES.
  - COUPER ET ENLEVER LE TAPIS D'ANTI-ÉROSION EXISTANT AUX ENDROITS NÉCESSAIRES AFIN DE PERMETTRE L'EXÉCUTION DES TRAVAUX DE CE CONTRAT. | CUT BACK AND REMOVE EXISTING EROSION CONTROL BLANKET AS NECESSARY TO COMPLETE THE WORK OF THIS CONTRACT.
  - DES TRAVAUX ÉLECTRIQUES ONT ÉTÉ EFFECTUÉS DURANT LES TRAVAUX DU PRÉCÉDENT CONTRAT. LES DESSINS TEL-QUE-CONSTRUIT SERONT REMIS AU SOUS-MISSIONNAIRE GAGNANT. | ELECTRICAL WORK HAS BEEN DONE UNDER PREVIOUS CONTRACT. AS-BUILD DRAWINGS TO BE HANDED TO SUCCESSFUL BIDDER.

P02 REPAIR AREA PLAN  
AP01 PLAN DU SECTEUR DES RÉPARATIONS

SCALE/ ÉCHELLE - 1:200

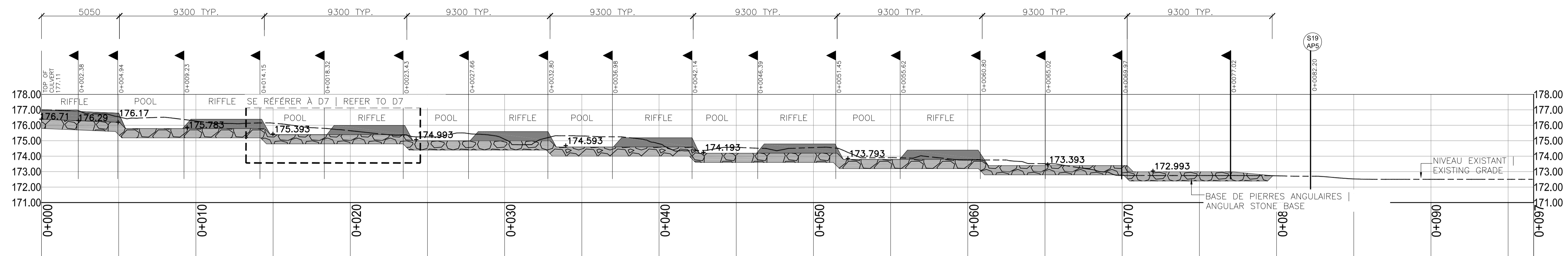


D01 PATHWAY BOLLARD - HINGED  
AP01 BOLLARD DE SENTIER À PENTURE  
SCALE/ ÉCHELLE - 1:25



- NOTES/ REMARQUES
- SOLID BOLLARDS TO BE 2439 mm LONG AND WITHOUT HINGE OR HASP. DETAIL APPLIES IN FULL/ LES BOLLARDS PLEINS DOIVENT ÊTRE DE 2439 mm DE LONGUEUR, SANS PENTURE OU LOQUET. LE DÉTAIL S'APPLIQUE ENTIÈREMENT.
  - BOLLARDS OF HINGED TYPE OR OF CONTINUOUS TUBING, AS SPECIFIED ON THE DRAWING. INSTALL HINGED BOLLARDS WITH HASP FACING ROAD/ LES BOLLARDS DOIVENT ÊTRE À PENTURE OU À TUBULURE CONTINUE, CONFORMÉMENT AU DESSIN. INSTALLER DES BOLLARDS À PENTURE AVEC LE LOQUET FAISANT FACE À LA ROUTE.
  - PAINT WITH ONE COAT OF STRUCTURAL STEEL PRIMER OIL ALKYD TYPE 1 - GP-40 AND TWO COATS OF ENAMEL EXTERIOR GLOSS ALKYD TYPE 1 - GP-59/ APPLIQUER UNE COUCHE D'APPRÊT POUR MÉTAL À L'HUILE AUX RÉSINES ALKYDES DE TYPE 1 - GP-40 ET DEUX COUCHES DE PEINTURE EMAIL D'EXTÉRIEUR AUX RÉSINES ALKYDES, FINI BRILLANT DE TYPE 1-GP-59

D02 PATHWAY BOLLARD - HINGE DETAIL  
AP01 BOLLARD DE SENTIER DÉTAIL DE LA PENTURE  
SCALE/ ÉCHELLE - 1:10



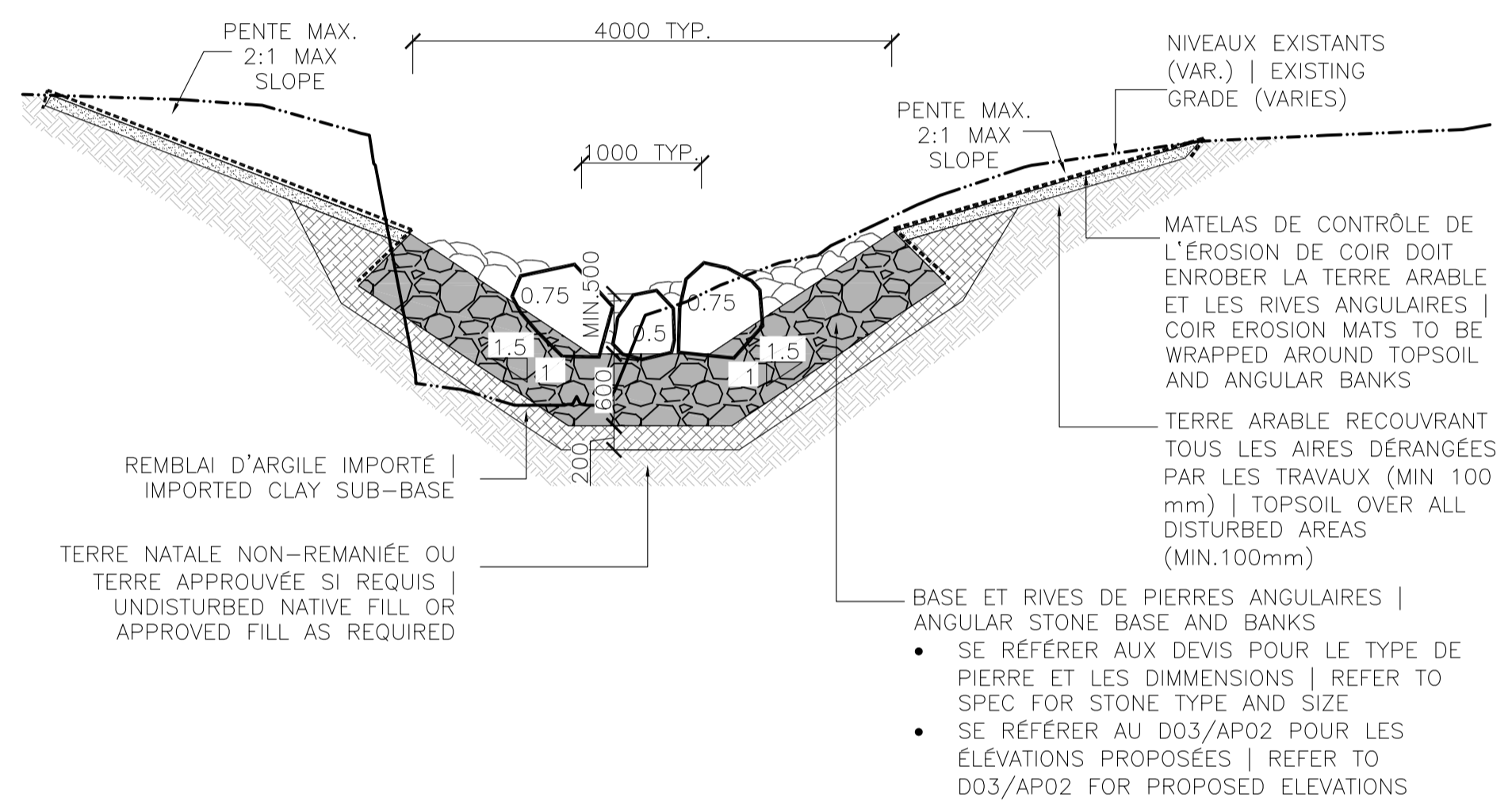
D03 COUPE LONGITUDINALE DE LA BASE DE PIERRE ANGULAIRE SEULEMENT | LONGITUDENAL SECTION OF ANGULAR STONE BASE ONLY

SCALE/ ÉCHELLE - 1:150

LÉGENDE | LEGEND

- NIVEAU DE SOL EXISTANT | EXISTING TOP OF GRADE
- REMBLAI DE PIERRE ANGULAIRE (MIN. 600mm) | ANGULAR STONE FILL (MIN. 600mm)
- REMBLAI D'ARGILE (MIN. 200mm) | CLAY FILL (MIN. 200mm)
- TERRE NATALE OU SOL ARGILEUX IMPORTÉ | NATIVE OR IMPORTED CLAY SOIL
- TERRE ARABLE (MIN. 100mm) | TOPSOIL (MIN. 100mm)
- UNDISTURBED NATIVE SOIL | TERRE NATAL NON-REMANIÉE
- MATELAS DE CONTRÔLE DE L'ÉROSION DE COIR | COIR EROSION MAT

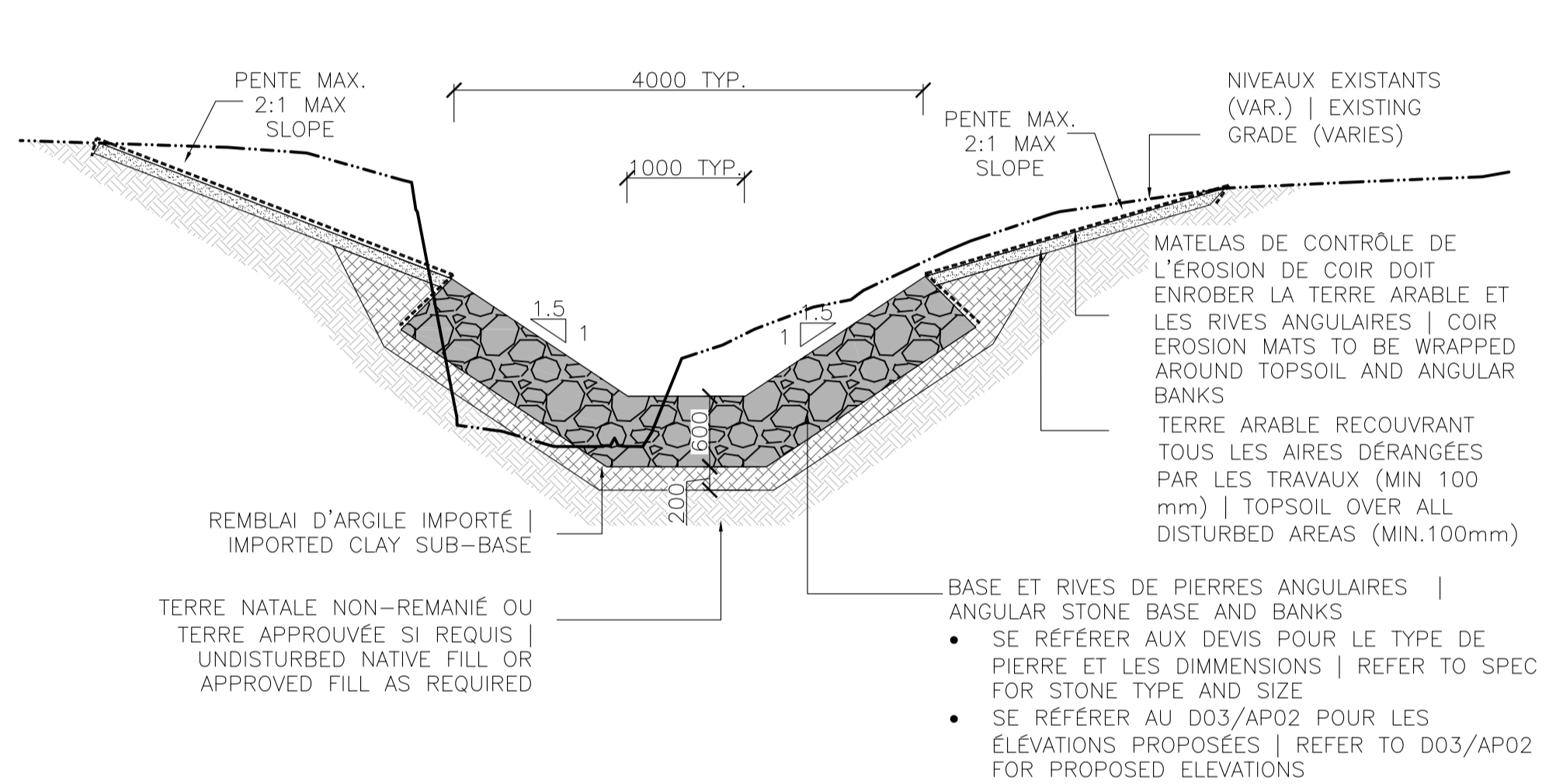
MARCHE DU RADIER : COUPE A | RIFFLE STEP : SECTION A



D04 MARCHE DU RADIER COUPE TYPE | RIFFLE STEP TYPICAL SECTION

SCALE/ ÉCHELLE - 1:50

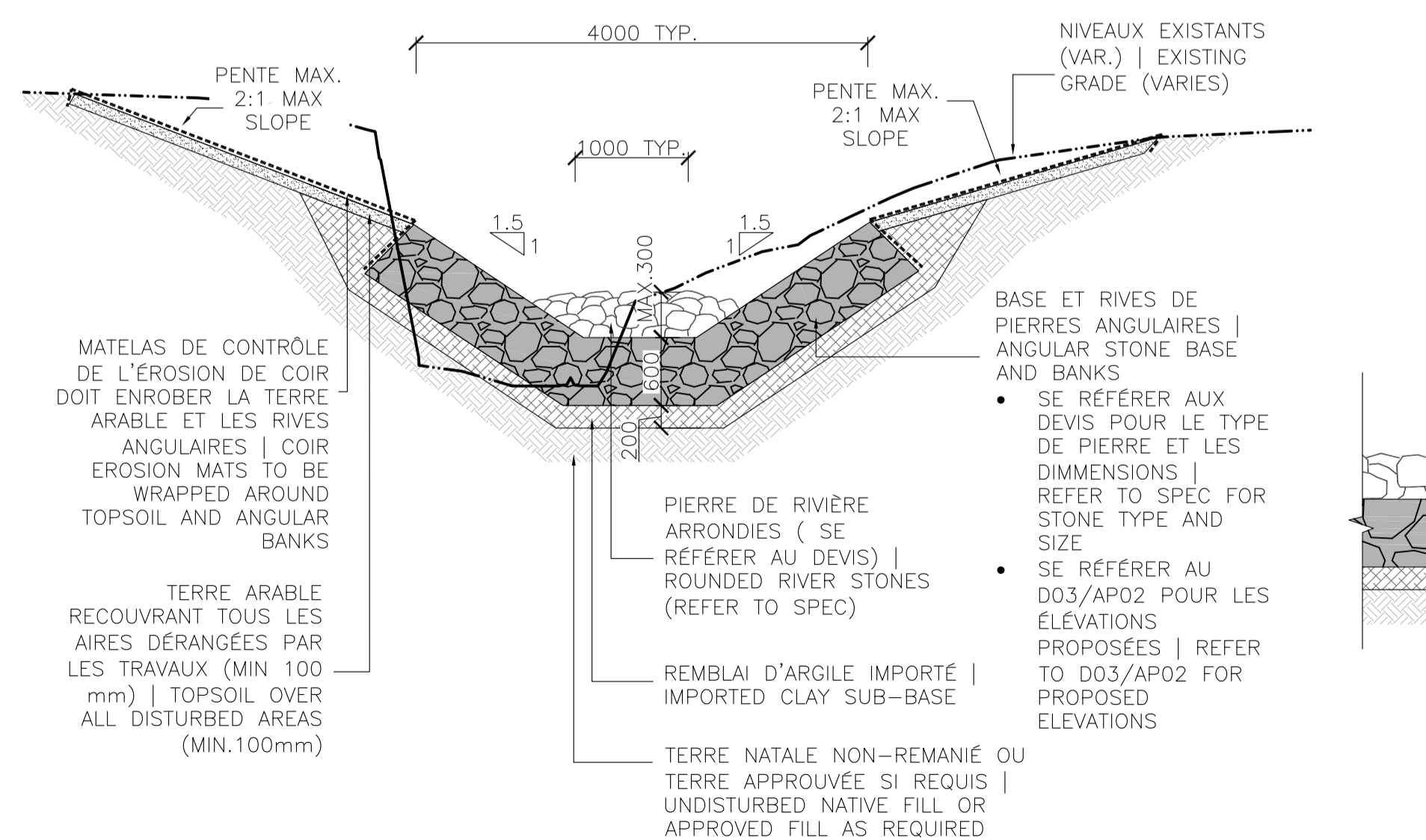
BASSIN : COUPE B | POOL : SECTION B



D05 BASSIN COUPE TYPE | POOL TYPICAL SECTION

SCALE/ ÉCHELLE - 1:50

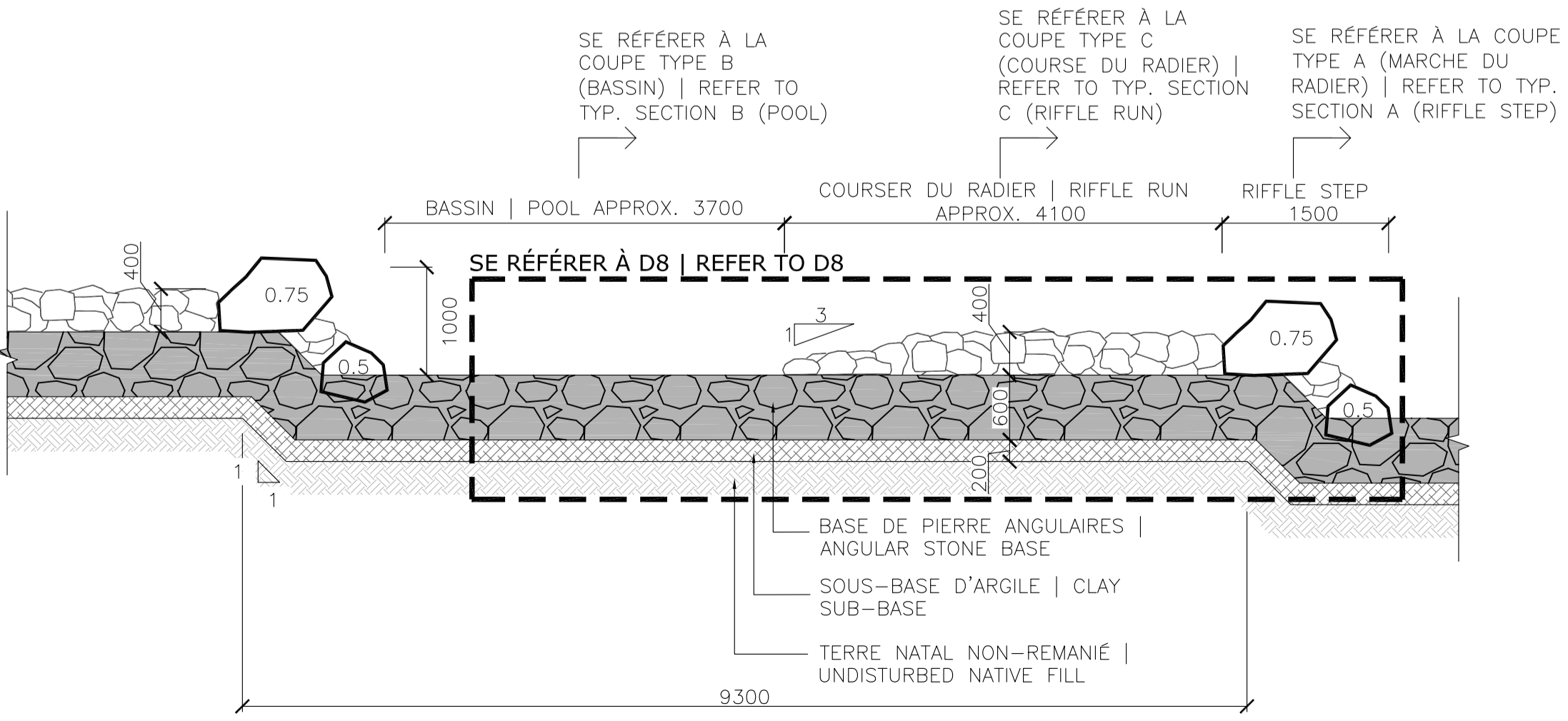
COURSE DU RADIER : SECTION C | RIFFLE RUN : SECTION C



D06 COURSE DU RADIER COUPE TYPE | RIFFLE RUN TYPICAL SECTION

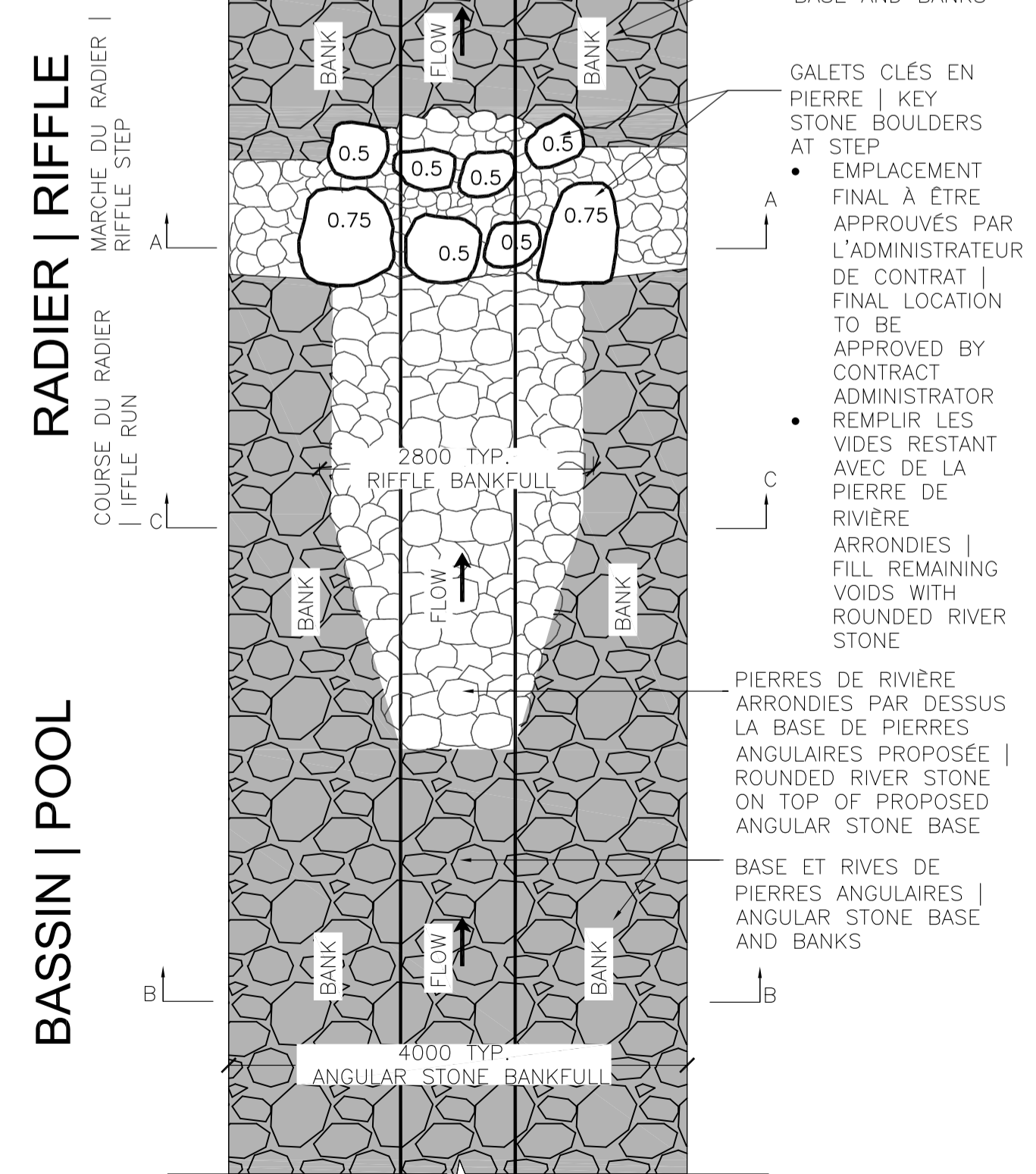
SCALE/ ÉCHELLE - 1:50

BASSIN | POOL RADIER | RIFFLE



D07 COUPE LONGITUDINALE TYPE | LONGITUDENAL TYPICAL SECTION

SCALE/ ÉCHELLE - 1:50



D08 VUE EN PLAN TYPE | TYPICAL PLAN VIEW

SCALE/ ÉCHELLE - 1:50

Issued or revised / émis ou révisé

no.	description	date
1	ISSUE FOR TENDER	2013-08-16

project / projet

PARC DE LA GATINEAU | GATINEAU PARK  
**RÉPARATION DU CHENAL DU RUISSEAU DE LA PLAGE SMITH | SMITH BEACH CREEK CHANNEL REPAIR**

DÉTAILS ET SECTIONS TYPES | TYPICAL DETAILS & SECTION

approved by / approuvé par J. MULLIGAN  
designed by / conçu par J. MULLIGAN  
drawn by / dessiné par S. DEGUIRE & V. ROUETTE  
date 2013-07-18 scale / échelle 1:200

NCC project no. / no. du projet de la CCN DC3060-14-10  
sheet no. / no. de la feuille AP-02

**LÉGENDE | LEGEND**

- NIVEAU DE SOL EXISTANT | EXISTING TOP OF GRADE
- REMBLAI DE PIERRE ANGULAIRE (MIN. 600mm) | ANGULAR STONE FILL (MIN. 600mm)
- REMBLAI D'ARGILE (MIN. 200mm) | CLAY FILL (MIN. 200mm)
- TERRE NATALE OU SOL ARGILEUX IMPORTÉ | NATIVE OR IMPORTED CLAY SOIL
- TERRE ARABLE (MIN. 100mm) | TOPSOIL (MIN. 100mm)
- UNDISTURBED NATIVE SOIL | TERRE NATAL NON-REMANIÉE
- MATELAS DE CONTRÔLE DE L'ÉROSION DE COIR | COIR EROSION MAT

Issued or revised  
émis ou révisé


1	ISSUE FOR TENDER (DRAFT)	2013-08-18
no.	description	date

project  
projet

PARC DE LA GATINEAU | GATINEAU PARK

**RÉPARATION DU CHENAL DU  
RUISSEAU DE LA PLAGE SMITH  
| SMITH BEACH CREEK  
CHANNEL REPAIR**

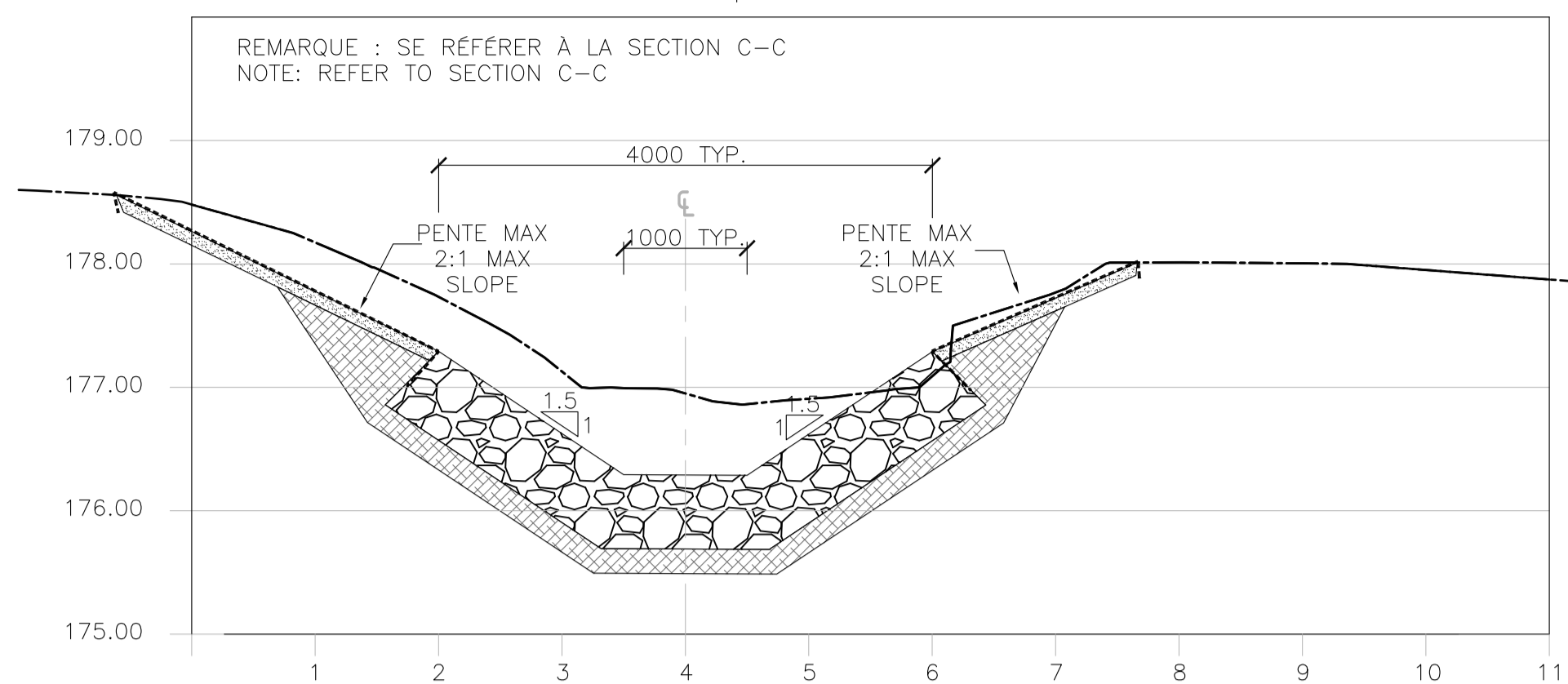
drawing  
dessin

SECTION SPÉCIFIQUES |  
SPECIFIC SECTIONS

approved by / approuvé par J. MULLIGAN  
designed by / conçu par J. MULLIGAN  
drawn by / dessiné par S. DEGUIRE & V. ROUETTE  
date 2013-07-18 scale / échelle 1:200

NCC project no. / no. du projet de la CCN DC3060-14-10  
sheet no. / no. de la feuille  
**AP-03**

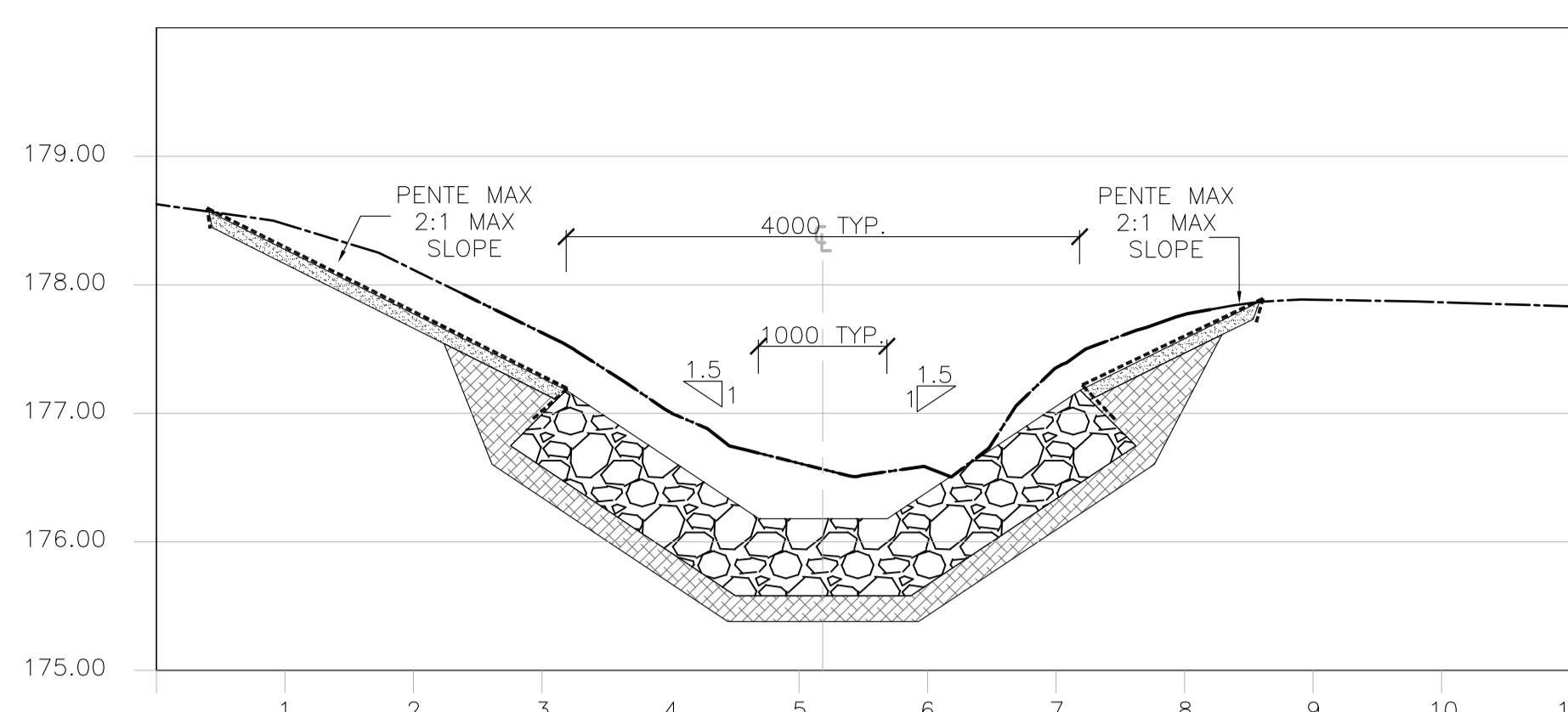
COUPE | SECTION 0+002.38  
DESSUS DE LA BASE DE PIERRE ANGULAIRE | TOP OF ANGULAR BASE: 176.29



S01 COUPE 1 / SECTION 1  
AP03

SCALE / ÉCHELLE - 1:50

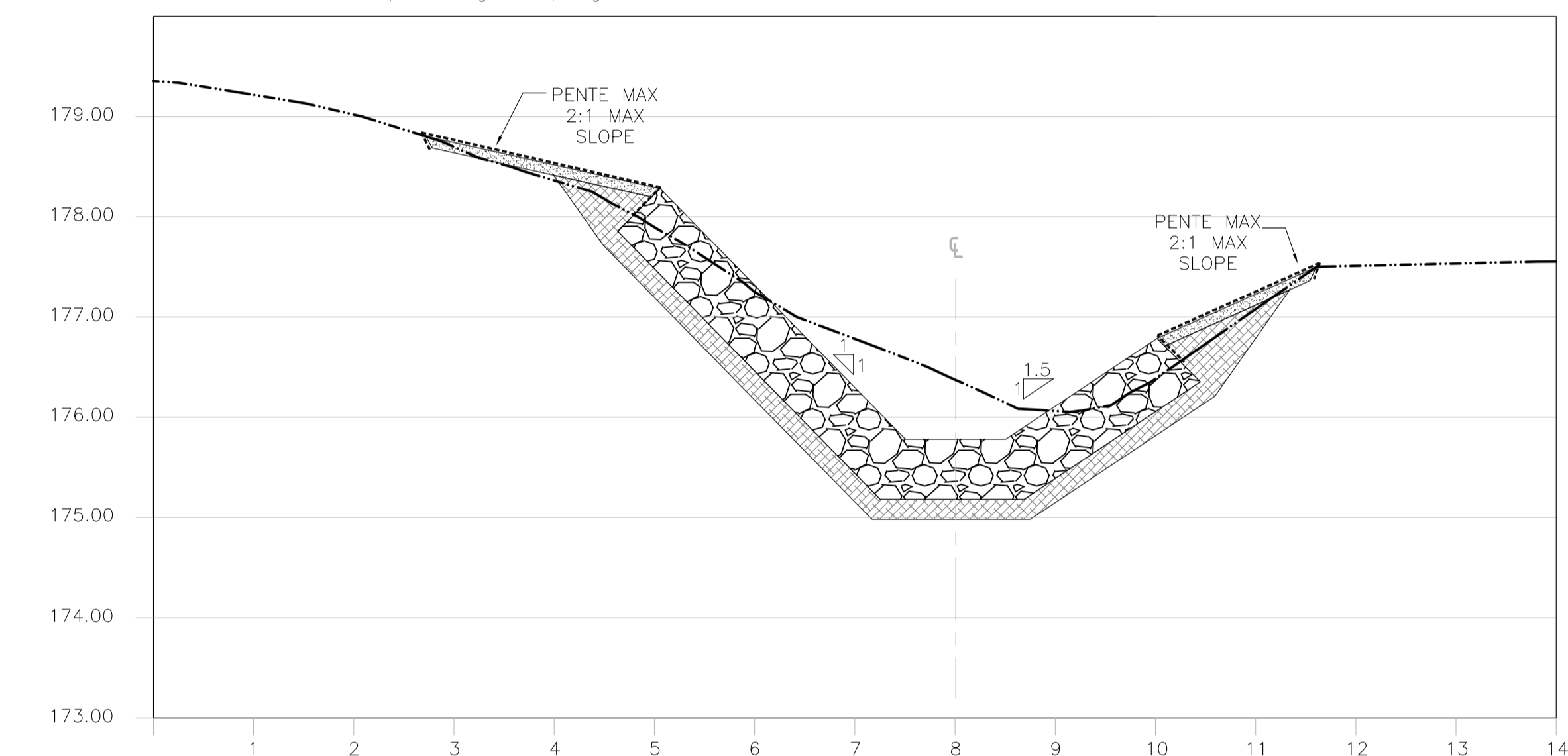
COUPE | SECTION 0+004.94  
DESSUS DE LA BASE DE PIERRE ANGULAIRE | Top of Angular Stone Base: 176.17



S02 COUPE 2 / SECTION 2  
AP03

SCALE / ÉCHELLE - 1:50

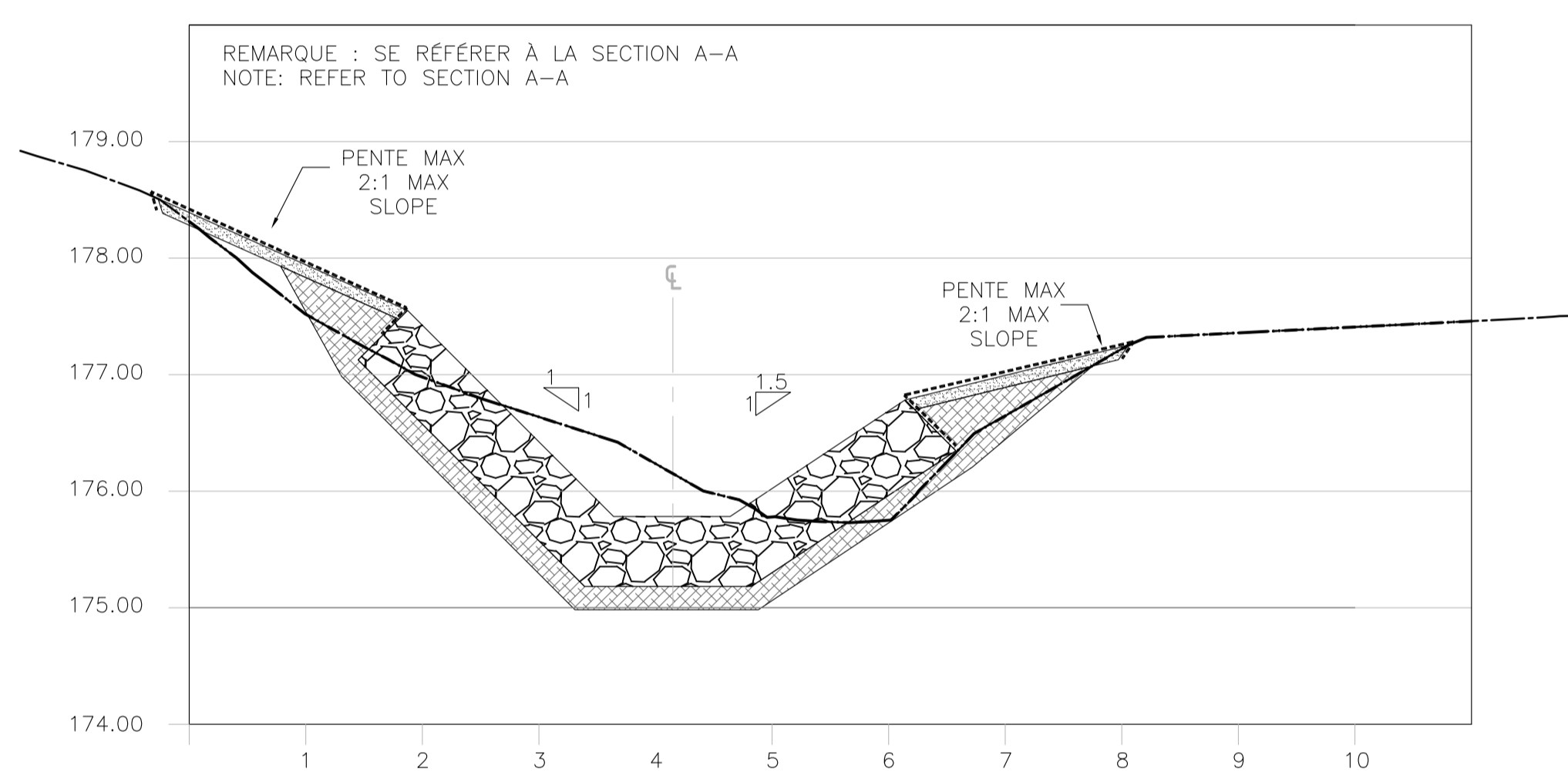
COUPE | SECTION 0+009.23  
DESSUS DE LA BASE DE PIERRE ANGULAIRE | Angular Stone base: 175.783



S03 COUPE 3 / SECTION 3  
AP03

SCALE / ÉCHELLE - 1:50

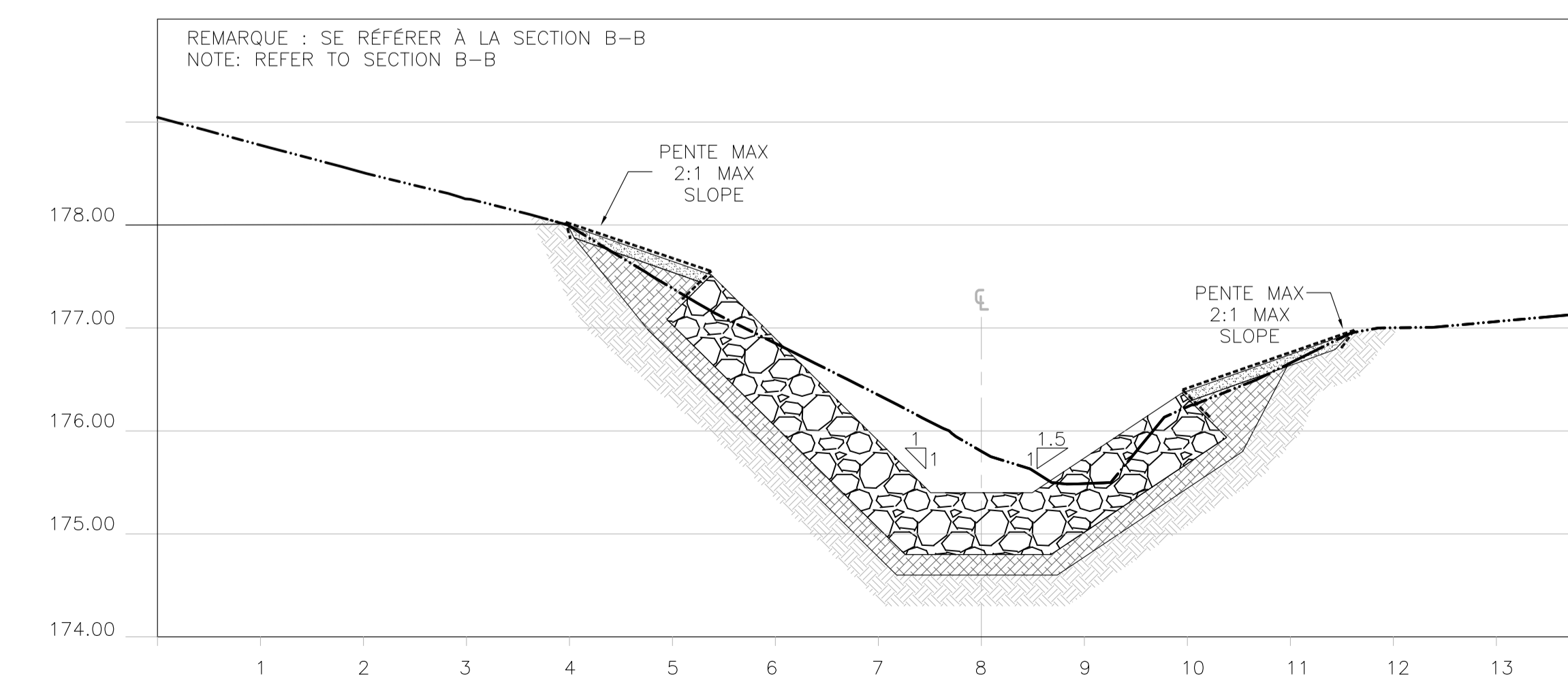
COUPE | SECTION 0+014.15  
DESSUS DE LA BASE DE PIERRE ANGULAIRE | Top of Angular Stone Base: 175.783



S04 COUPE 4 / SECTION 4  
AP03

SCALE / ÉCHELLE - 1:50

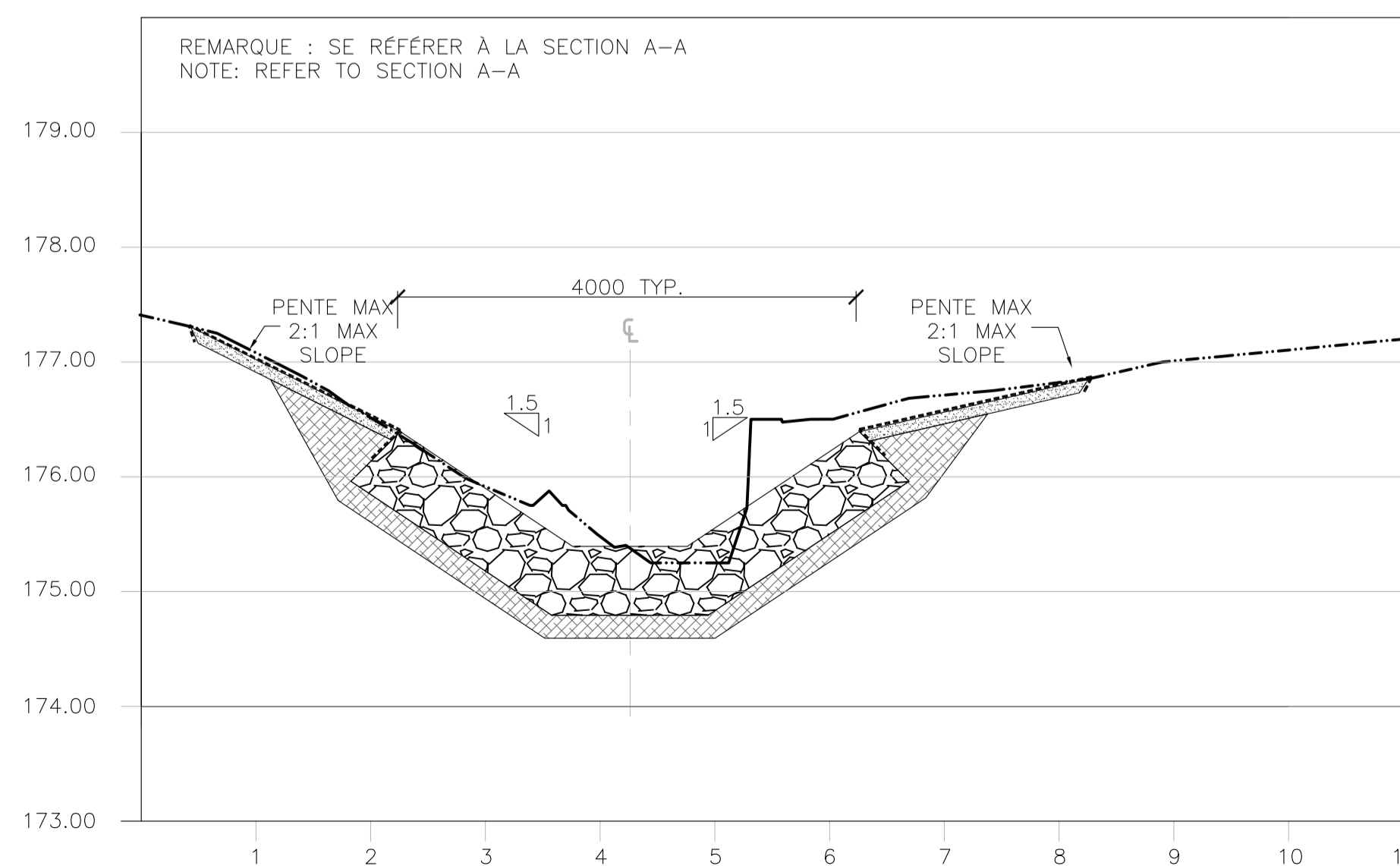
COUPE | SECTION 0+0018.32  
DESSUS DE LA BASE DE PIERRE ANGULAIRE | Top of Angular stone Base: 175.393



S05 COUPE 5 / SECTION 5  
AP03

SCALE / ÉCHELLE - 1:50

COUPE | SECTION 0+0023.43  
Top of Angular Base : 175.393 (-0.60)



S06 COUPE 6 / SECTION 6  
AP03

SCALE / ÉCHELLE - 1:50

**LÉGENDE | LEGEND**

- NIVEAU DE SOL EXISTANT | EXISTING TOP OF GRADE
- REMBLAI DE PIERRE AGULAIRE (MIN. 600mm) | ANGULAR STONE FILL (MIN. 600mm)
- REMBLAI D'ARGILE (MIN. 200mm) | CLAY FILL (MIN. 200mm)
- TERRE NATALE OU SOL ARGILEUX IMPORTÉ | NATIVE OR IMPORTED CLAY SOIL
- TERRE ARABLE (MIN. 100mm) | TOPSOIL (MIN. 100mm)
- UNDISTURBED NATIVE SOIL | TERRE NATAL NON-REMANIÉE
- MATELAS DE CONTRÔLE DE L'ÉROSION DE COIR | COIR EROSION MAT

Issued or revised  
émis ou révisé


1	ISSUE FOR TENDER	2013-08-16
no.	description	date

project  
projet

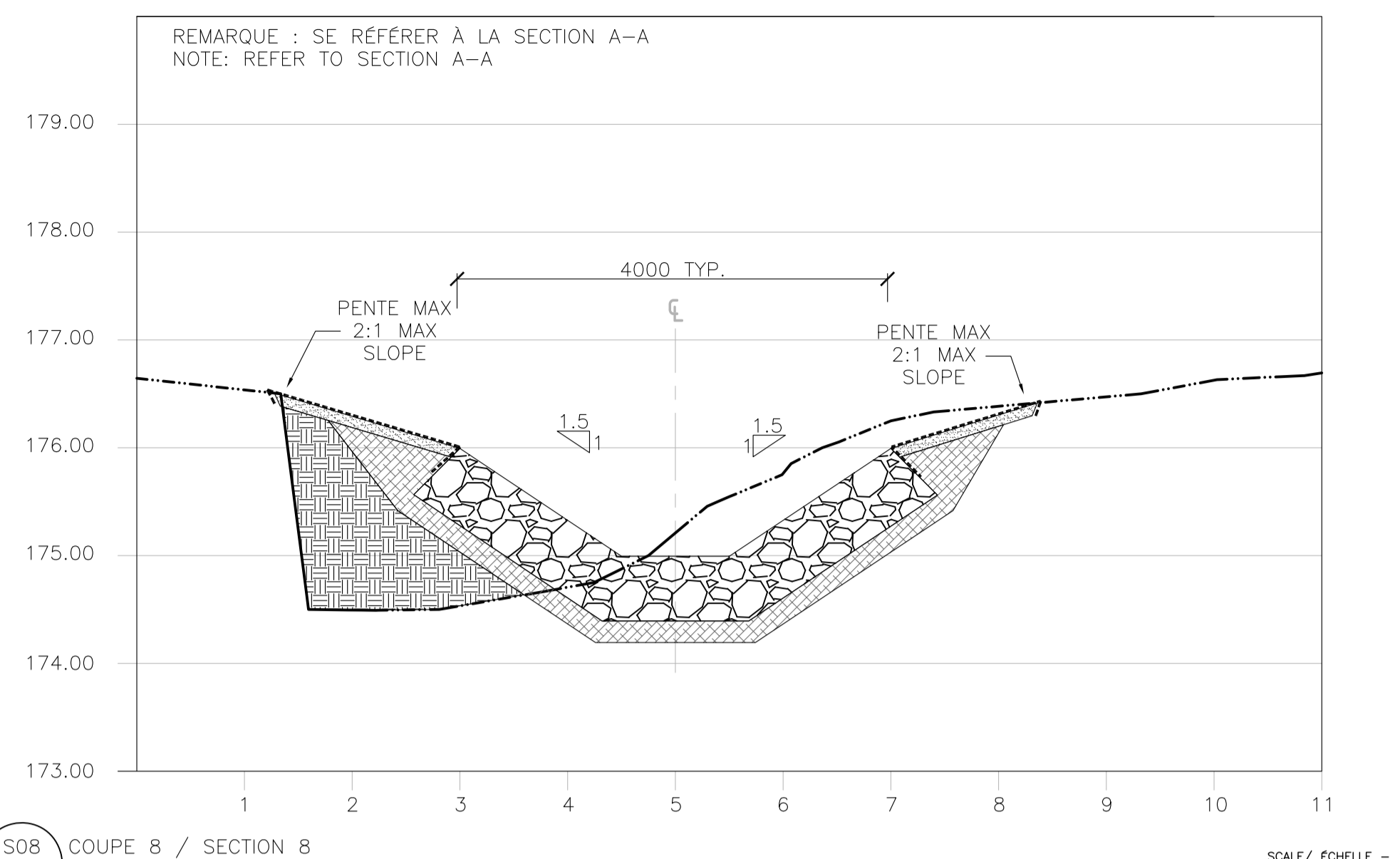
PARC DE LA GATINEAU | GATINEAU PARK  
**RÉPARATION DU CHENAL DU  
RUISSEAU DE LA PLAGE SMITH  
| SMITH BEACH CREEK  
CHANNEL REPAIR**

drawing  
dessin

SECTION SPÉCIFIQUES |  
SPECIFIC SECTIONS

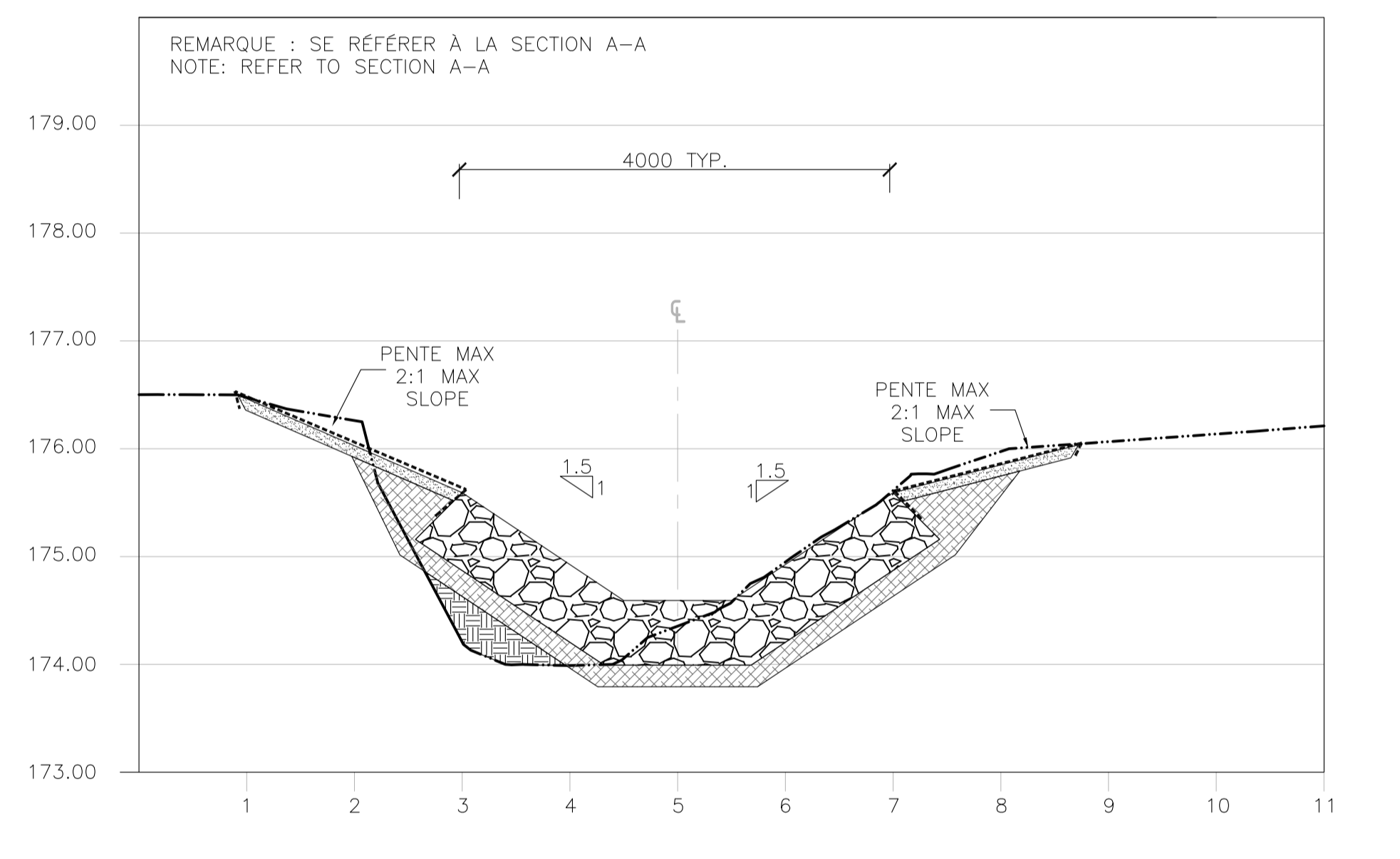
approved by  
approuvé par J. MULLIGAN  
designed by  
conçu par J. MULLIGAN  
drawn by  
dessiné par S. DEGUIRE & V. ROUETTE  
date 2013-07-18 scale 1:200  
NCC project no. DC3060-14-10 sheet no. no. de la feuille

COUPE | SECTION 0+0032.80  
Dessus de la base de pierre angulaire | Top of angular base: 174.993



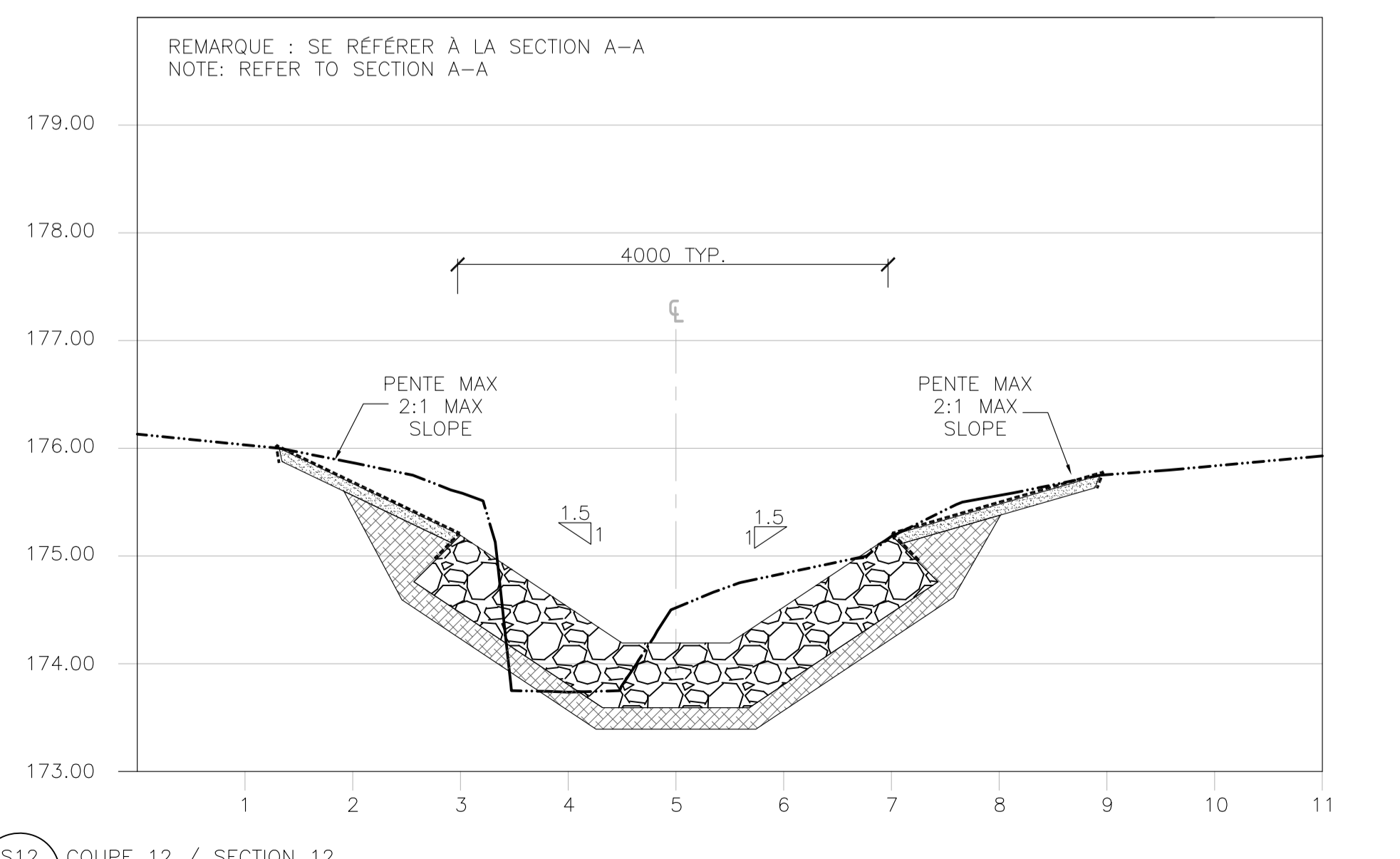
S08  
AP04

COUPE | SECTION 0+0042.14  
Dessus de la base de pierre angulaire | Top of angular Base: 174.593



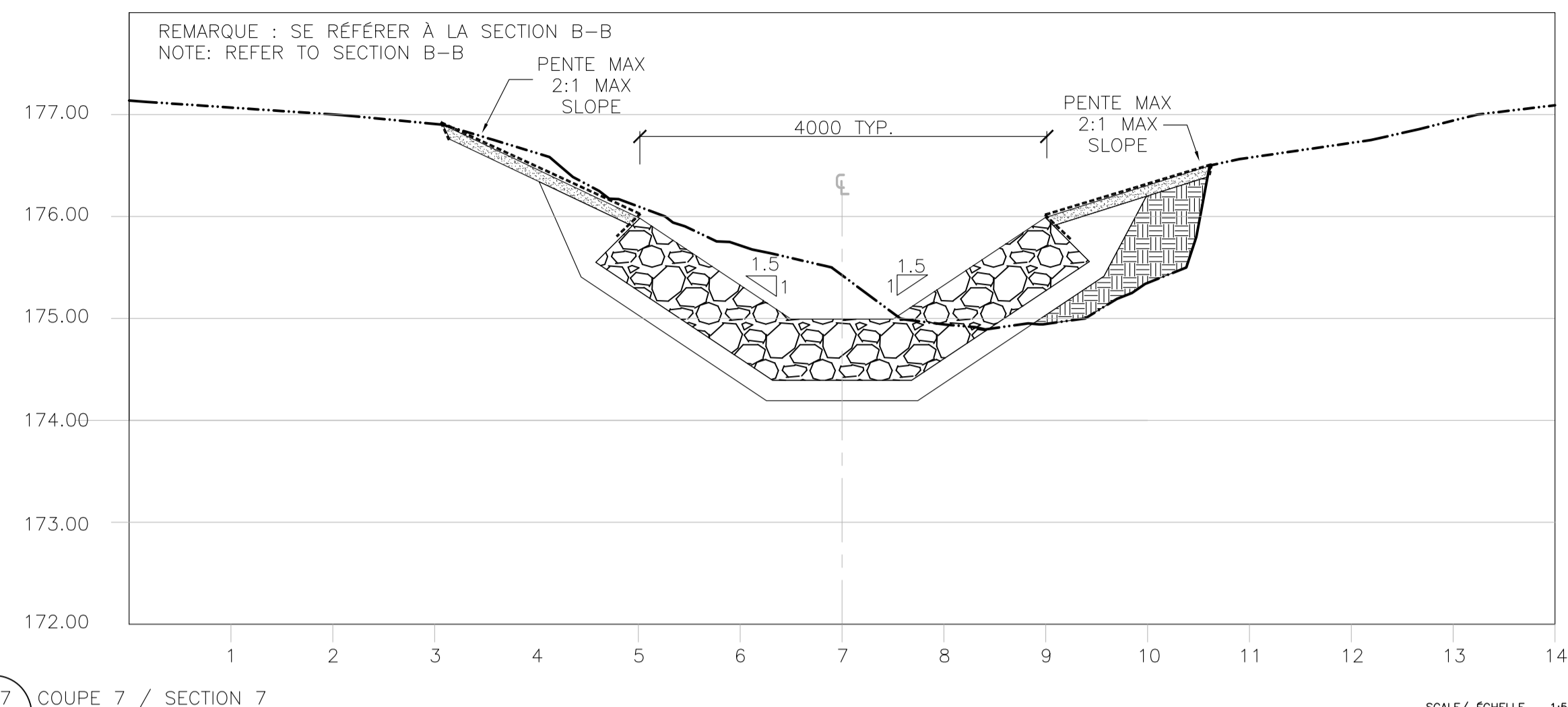
S10  
AP04

COUPE | SECTION 0+0051.45  
Dessus de la base de pierre angulaire | Top of Angular Base: 174.193



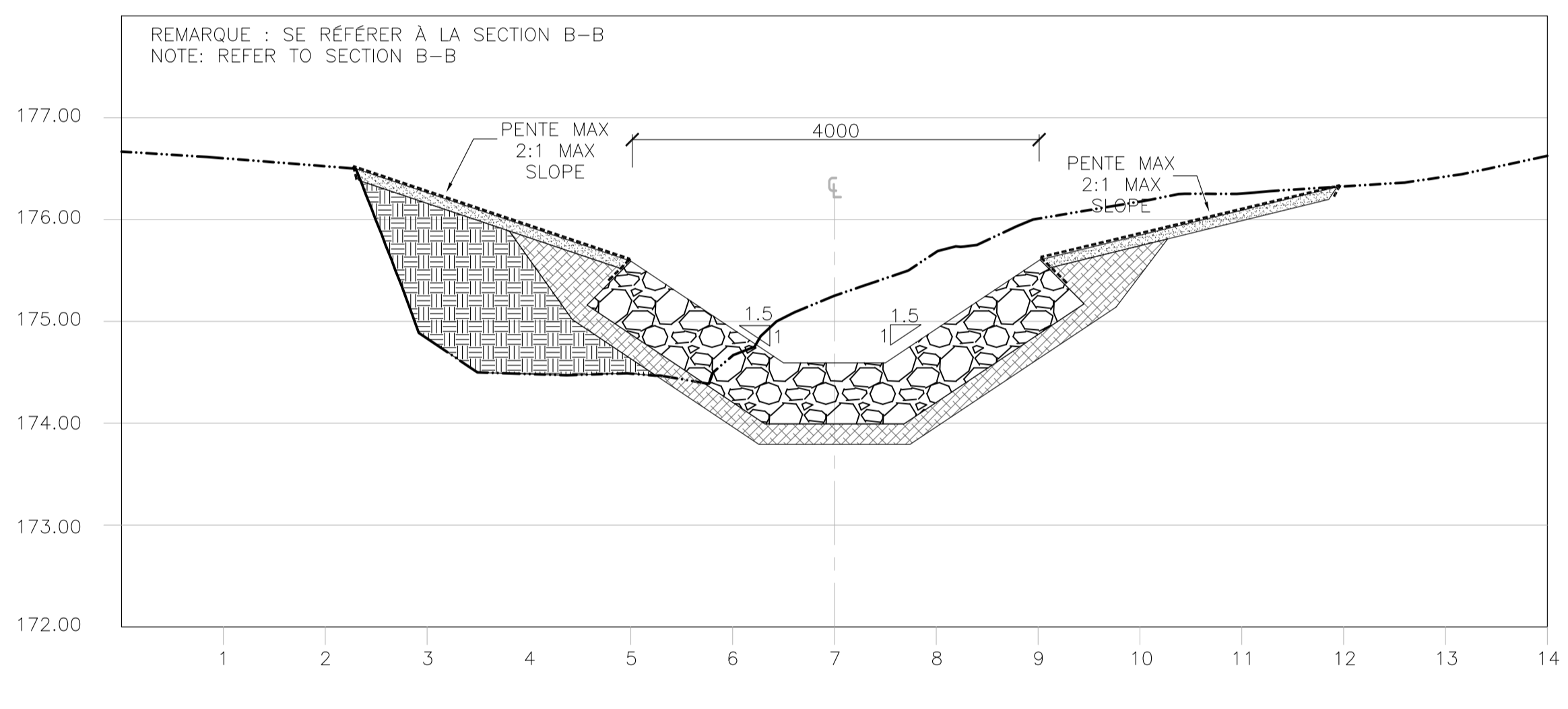
S12  
AP04

COUPE | SECTION 0+0027.66  
Dessus de la base de pierre angulaire | Top of angular Base: 174.993



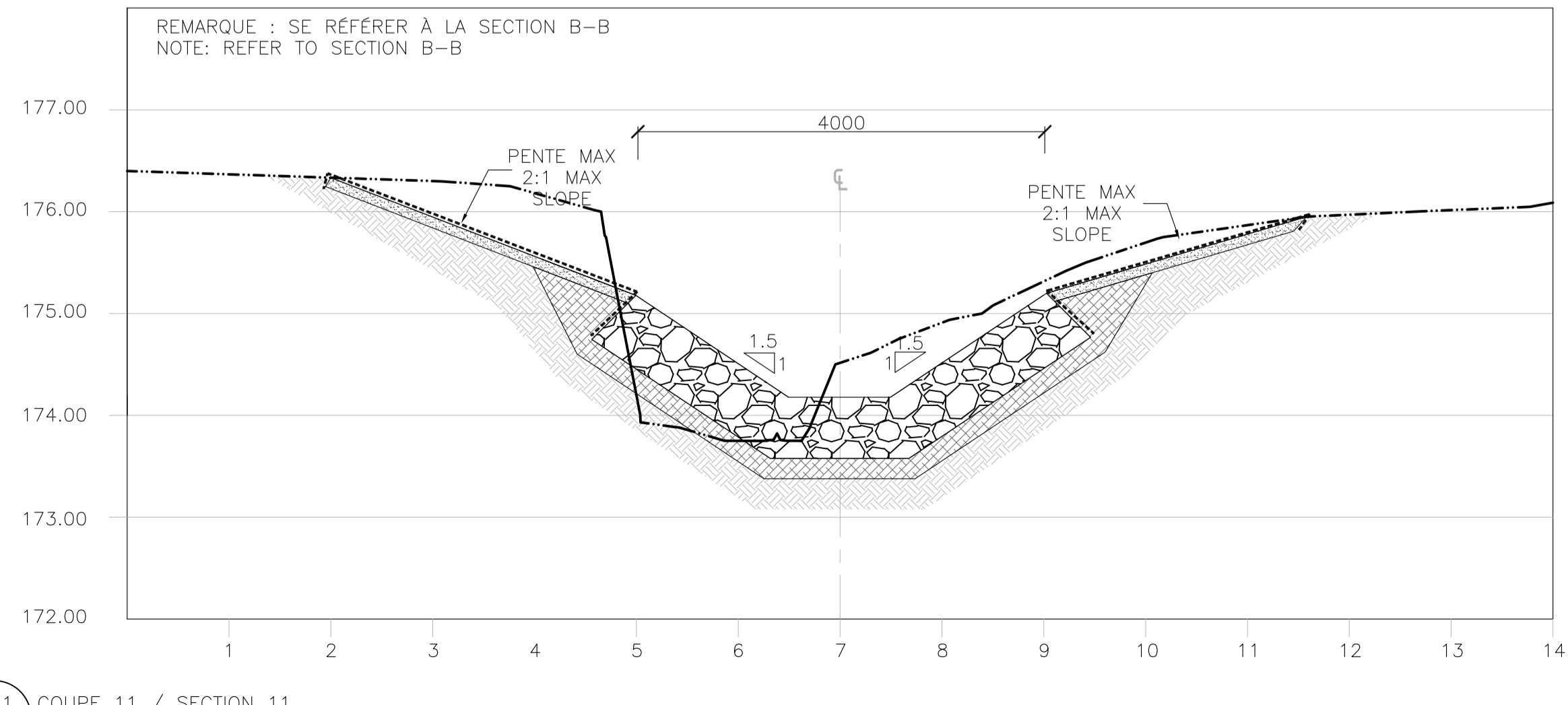
S07  
AP04

COUPE | SECTION 0+0036.98  
Dessus de la base de pierre angulaire | Top of Angular Base: 174.593



S09  
AP04

COUPE | SECTION 0+0046.39  
Dessus de la base de pierre angulaire | Top of Angular Base: 174.193



S11  
AP04

**LÉGENDE | LEGEND**

- NIVEAU DE SOL EXISTANT | EXISTING TOP OF GRADE
- REMBLAI DE PIERRE AGULAIRE (MIN. 600mm) | ANGULAR STONE FILL (MIN. 600mm)
- REMBLAI D'ARGILE (MIN. 200mm) | CLAY FILL (MIN. 200mm)
- TERRE NATALE OU SOL ARGILEUX IMPORTÉ | NATIVE OR IMPORTED CLAY SOIL
- TERRE ARABLE (MIN. 100mm) | TOPSOIL (MIN. 100mm)
- UNDISTURBED NATIVE SOIL (TERRE NATALE NON-REMANIÉE)
- MATELAS DE CONTRÔLE DE L'ÉROSION DE COIR | COIR EROSION MAT

Issued or revised  
émis ou révisé


1	ISSUE FOR TENDER	2013-08-16
no.	description	date
project / projet		

PARC DE LA GATINEAU | GATINEAU PARK

**RÉPARATION DU CHENAL DU  
RUISSEAU DE LA PLAGE SMITH  
| SMITH BEACH CREEK  
CHANNEL REPAIR**

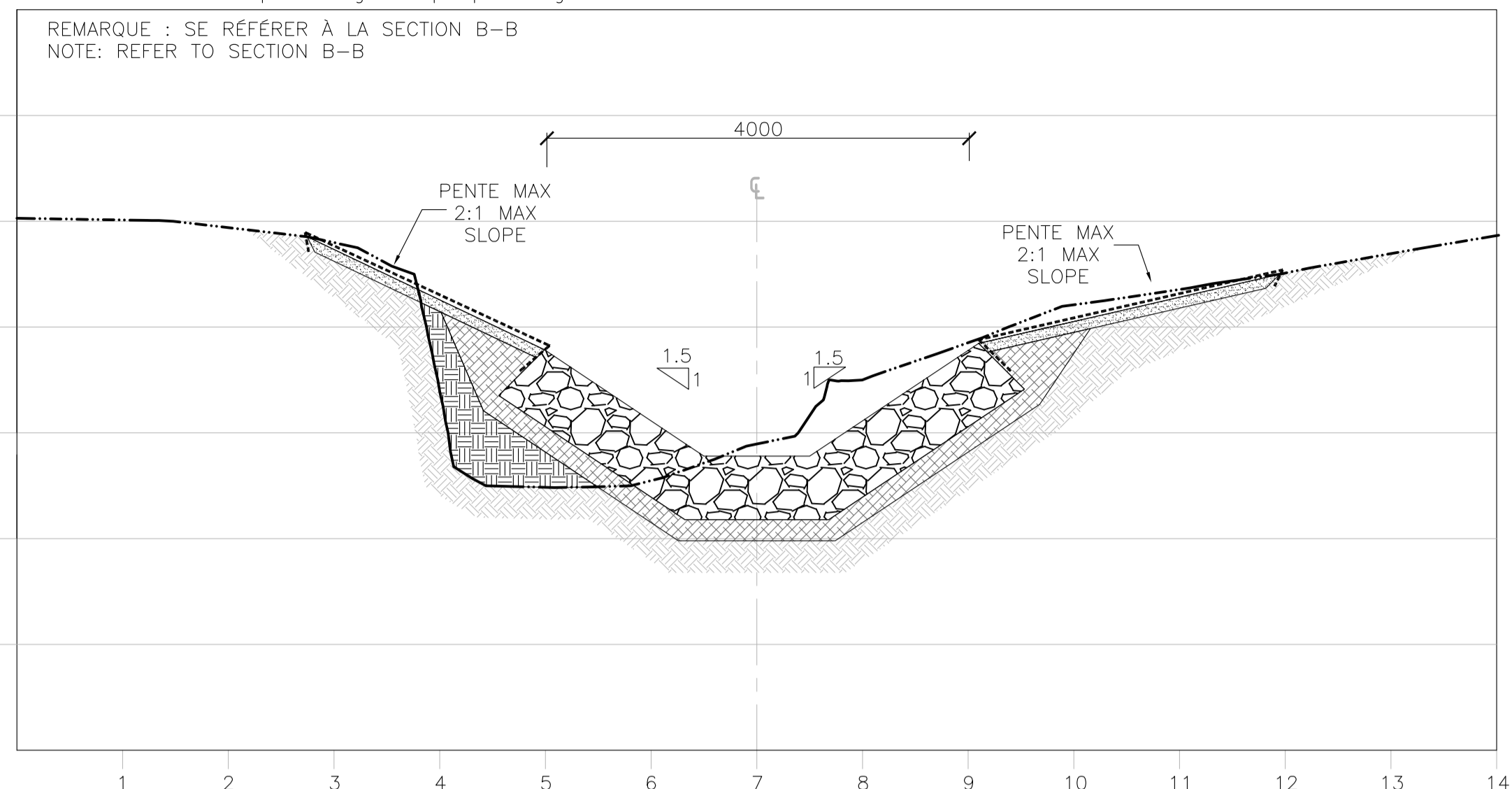
drawing  
dessin

**SECTION SPÉCIFIQUES |  
SPECIFIC SECTIONS**

approved by / approuvé par **J. MULLIGAN**  
 designed by / conçu par **J. MULLIGAN**  
 drawn by / dessiné par **S. DEGUIRE & V. ROUETTE**  
 date **2013-07-18** scale / échelle **1:200**

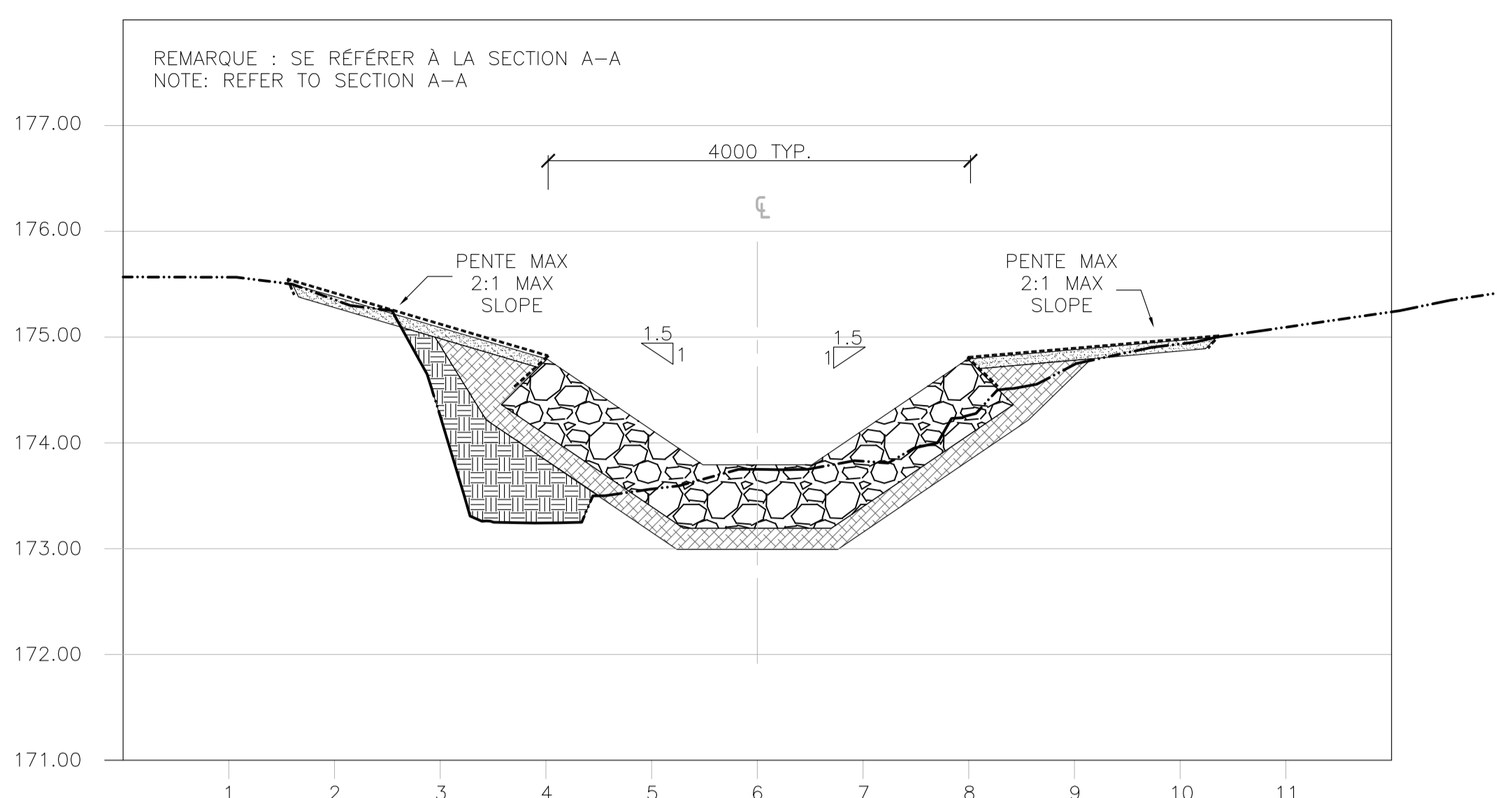
NCC project no. / sheet no.  
no. du projet de la CCN / no. de la feuille  
DC3060-14-10 / **AP-05**

COUPE | SECTION 0+0055.62  
Dessus de la base de pierre angulaire | Top of Angular Base: 173.793



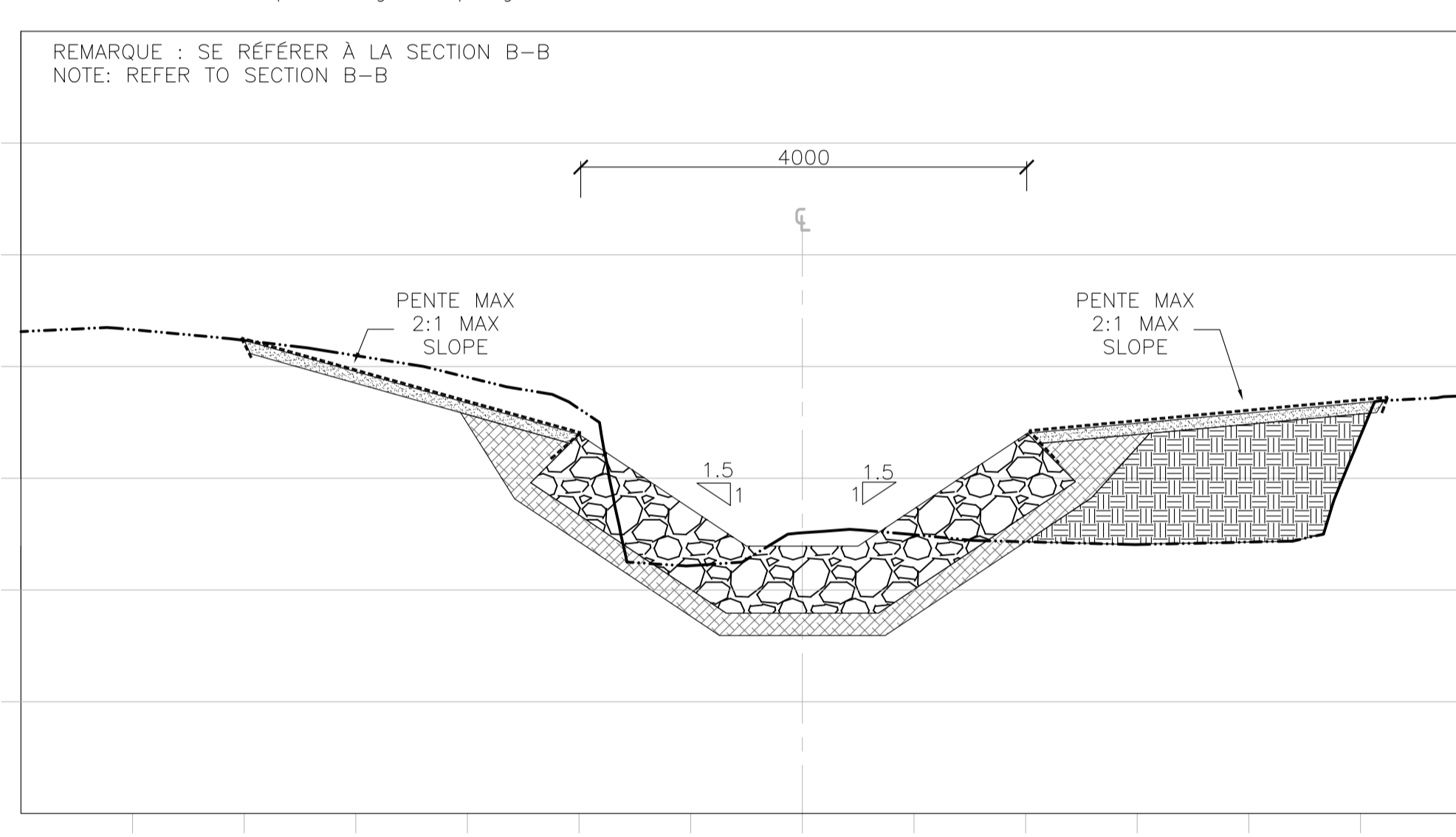
S13 COUPE 13 / SECTION 13  
AP05 SCALE / ÉCHELLE - 1:50

COUPE | SECTION 0+0060.80  
Dessus de la base de pierre angulaire | Top of Angular Base: 173.793



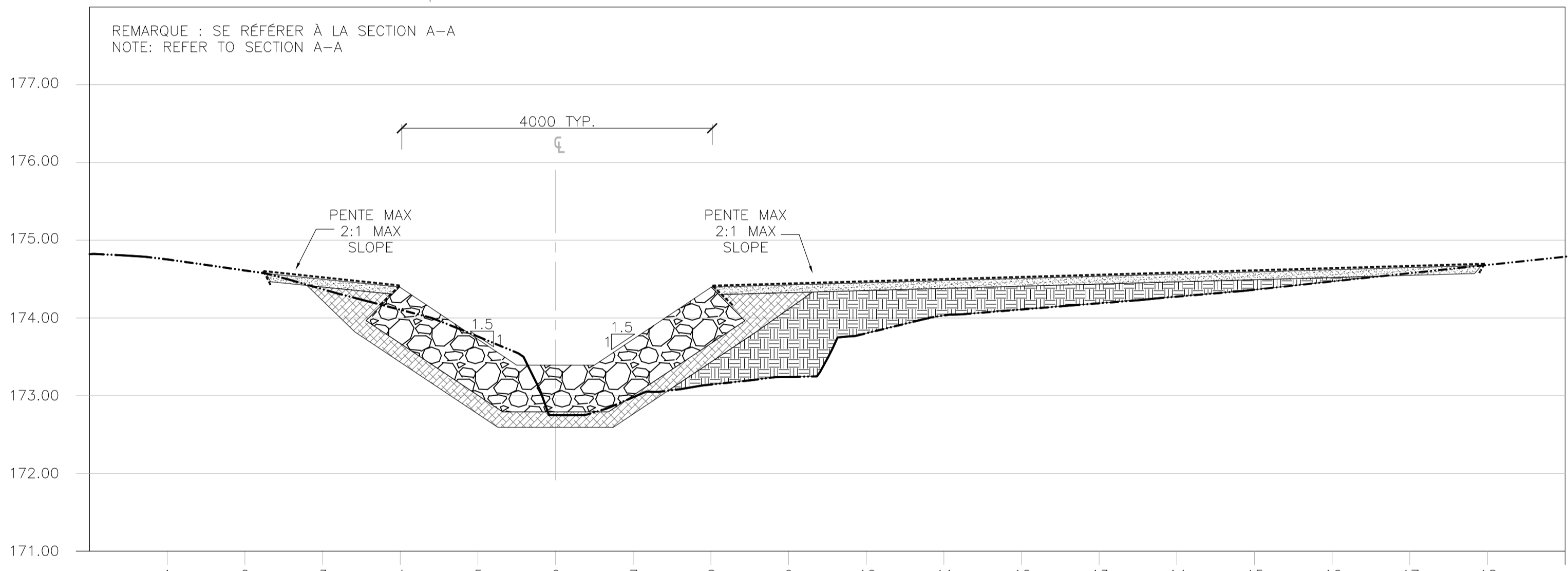
S14 COUPE 14 / SECTION 14  
AP05 SCALE / ÉCHELLE - 1:50

COUPE | SECTION 0+0065.02  
Dessus de la base de pierre angulaire | Angular stone base: 173.393



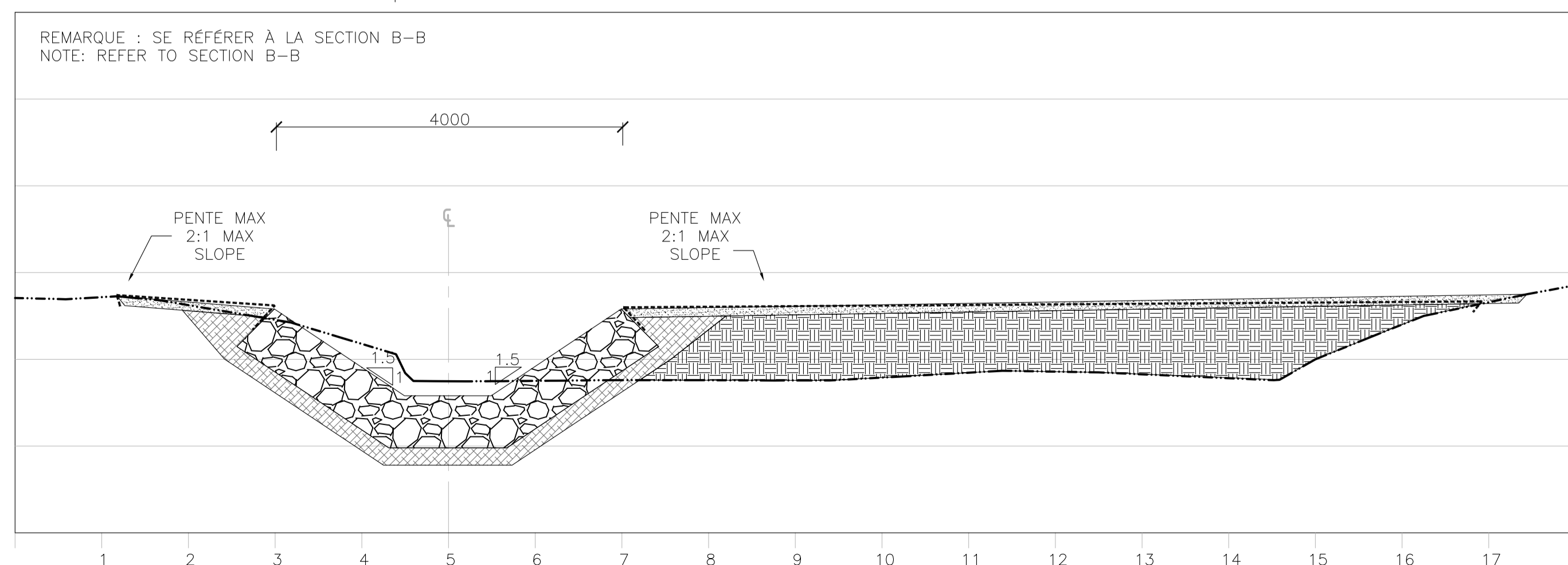
S15 COUPE 15 / SECTION 15  
AP05 SCALE / ÉCHELLE - 1:50

COUPE | SECTION 0+0069.97  
DESSUS DE LA BASE DE PIERRE ANGULAIRE | ANGULAR STONE BASE : 173.393



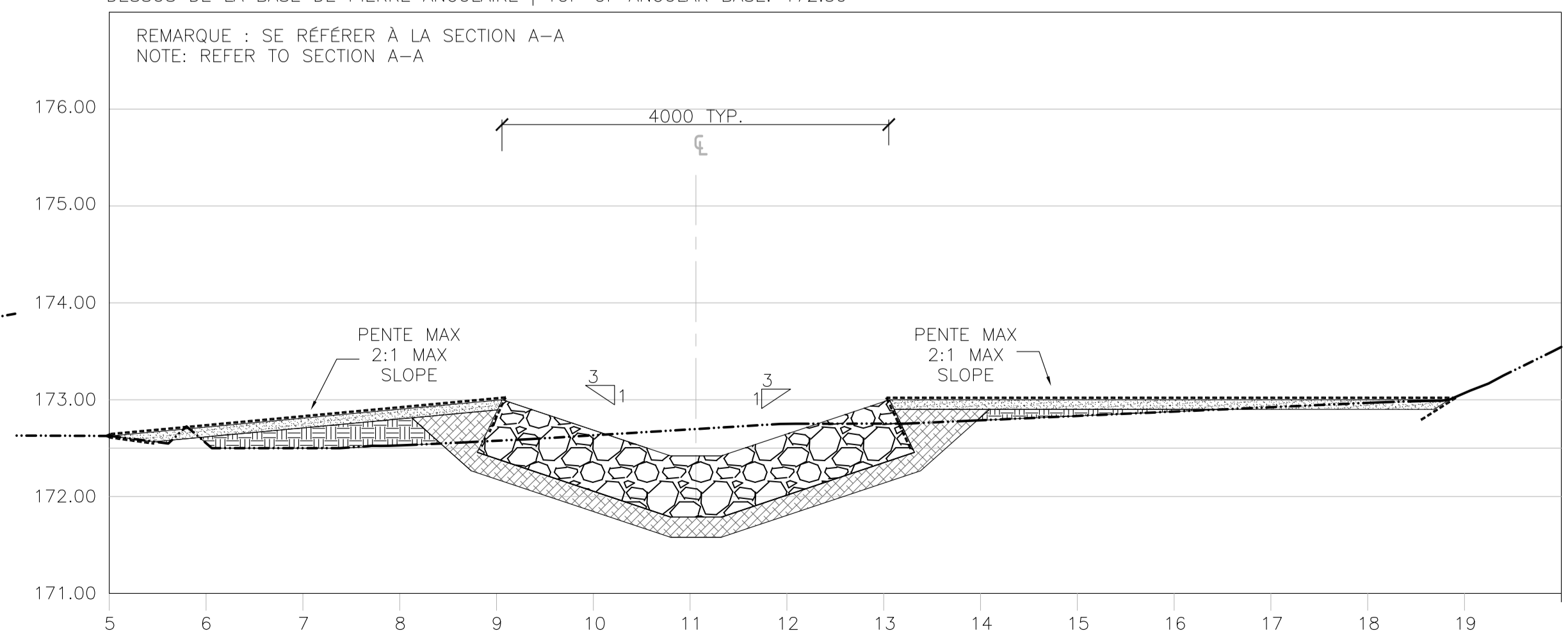
S16 COUPE 16 / SECTION 16  
AP05 SCALE / ÉCHELLE - 1:50

COUPE | SECTION 0+0077.02  
DESSUS DE LA BASE DE PIERRE ANGULAIRE | ANGULAR STONE BASE: 172.58



S17 COUPE 17 / SECTION 17  
AP05 SCALE / ÉCHELLE - 1:50

COUPE | SECTION 0+0082.20  
DESSUS DE LA BASE DE PIERRE ANGULAIRE | TOP OF ANGULAR BASE: 172.50



S18 COUPE 18 - CONDITIONS TYPES DU CHENAL DU BAS / SECTION 18 - TYPICAL LOWER CHANNEL CONDITIONS  
AP05 SCALE / ÉCHELLE - 1:50