

I.D. NUMBER NUMÉRO D'IDENTIFICATION	NUMBER OF FIXTURES NOMBRE D'APPAREILS D'ÉCLAIRAGE	NUMBER OF NEW FIXTURES NOMBRE DE NOUVEAUX APPAREILS D'ÉCLAIRAGE	NORTHING VERS LE NORD	EASTING VERS L'EST
LS1	1	1x70W	5027417.158	367495.761
LS2	1	1x70W	5027463.940	367506.641
LS3	1	1x70W	5027416.682	367511.049
LS4	1	1x70W	5027373.870	367494.367

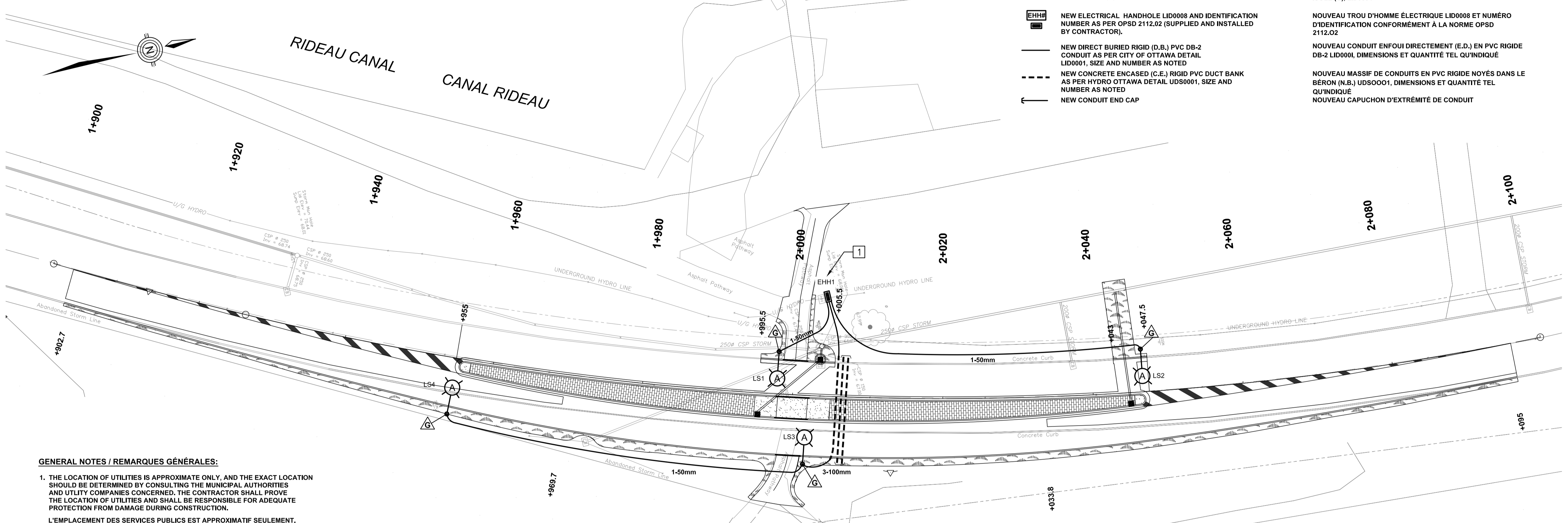
IDENTIFICATION NUMBER NUMÉRO D'IDENTIFICATION	PURPOSE BUT	TYPE	NORTHING VERS LE NORD	EASTING VERS L'EST
EHH1	120V LIGHTING ÉCLAIRAGE 120 V	OPSD 2112.02	5027425.147	367490.166

LIGHTING PLANT LEGEND: (APPLIES TO ALL DRAWINGS)

- EXISTING HYDRO POLE
- EXISTING LIGHT STANDARD
- NEW KING LUMINAIRE SIDE MOUNT STREET LIGHTING FIXTURE (TYPE 'A') 120V, 75W LED LUMINAIRE MOUNTED ON NEW NCC HERITAGE POLE AND NEW CONCRETE FOOTING PER DRAWING DETAILS 1/E01 & 2/E01.
- NEW LIGHT STANDARD IDENTIFICATION NUMBER
- NEW 3.0m GROUND ROD WITH 1-#8 AWG INSULATED COPPER CONDUCTOR (G), AS PER CITY OF OTTAWA DETAIL LID0004
- NEW ELECTRICAL HANDHOLE LID0008 AND IDENTIFICATION NUMBER AS PER OPSD 2112.02 (SUPPLIED AND INSTALLED BY CONTRACTOR).
- NEW DIRECT BURIED RIGID (D.B.) PVC DB-2 CONDUIT AS PER CITY OF OTTAWA DETAIL LID0001, SIZE AND NUMBER AS NOTED
- NEW CONCRETE ENCASED (C.E.) RIGID PVC DUCT BANK AS PER HYDRO OTTAWA DETAIL UDS0001, SIZE AND NUMBER AS NOTED
- NEW CONDUIT END CAP

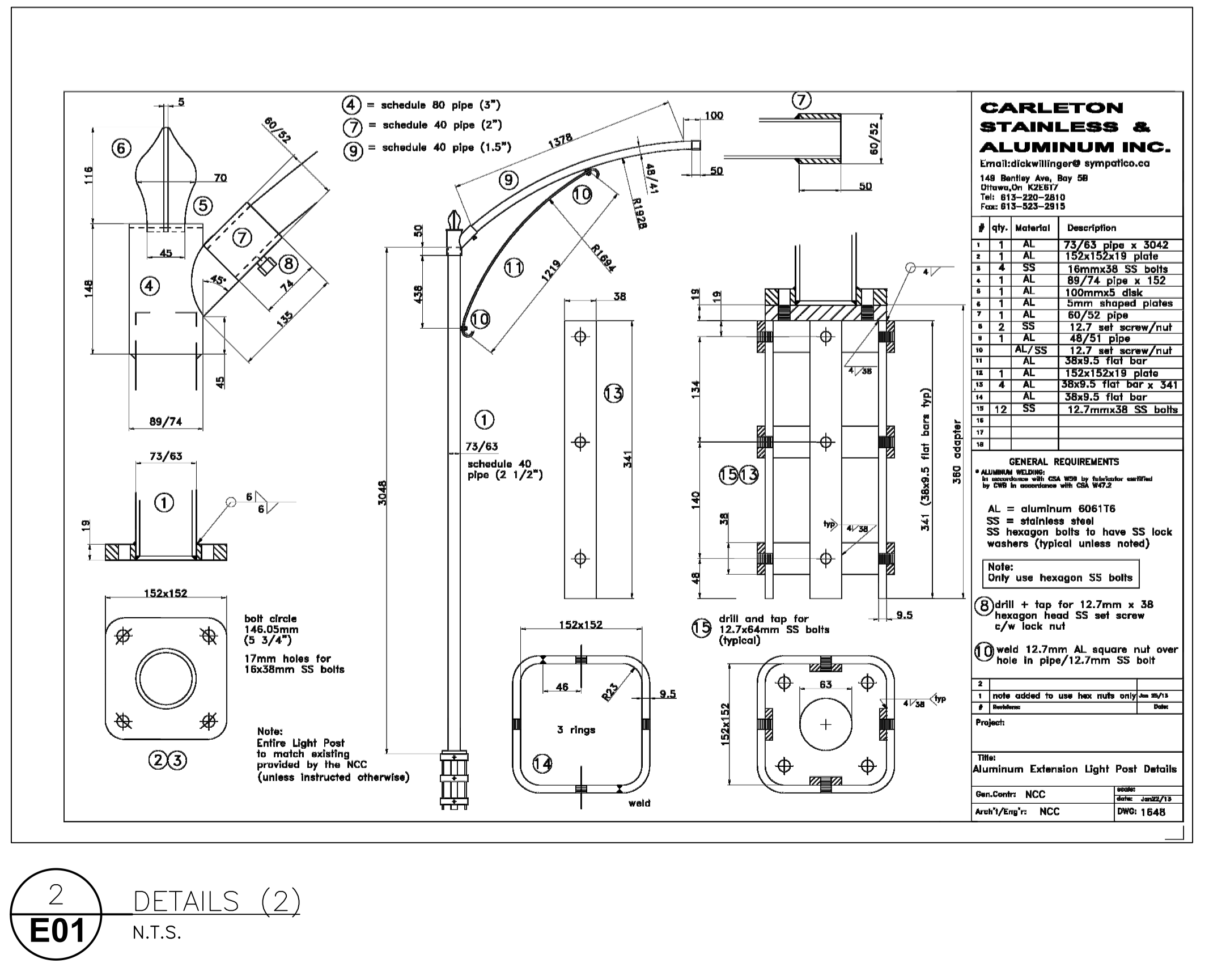
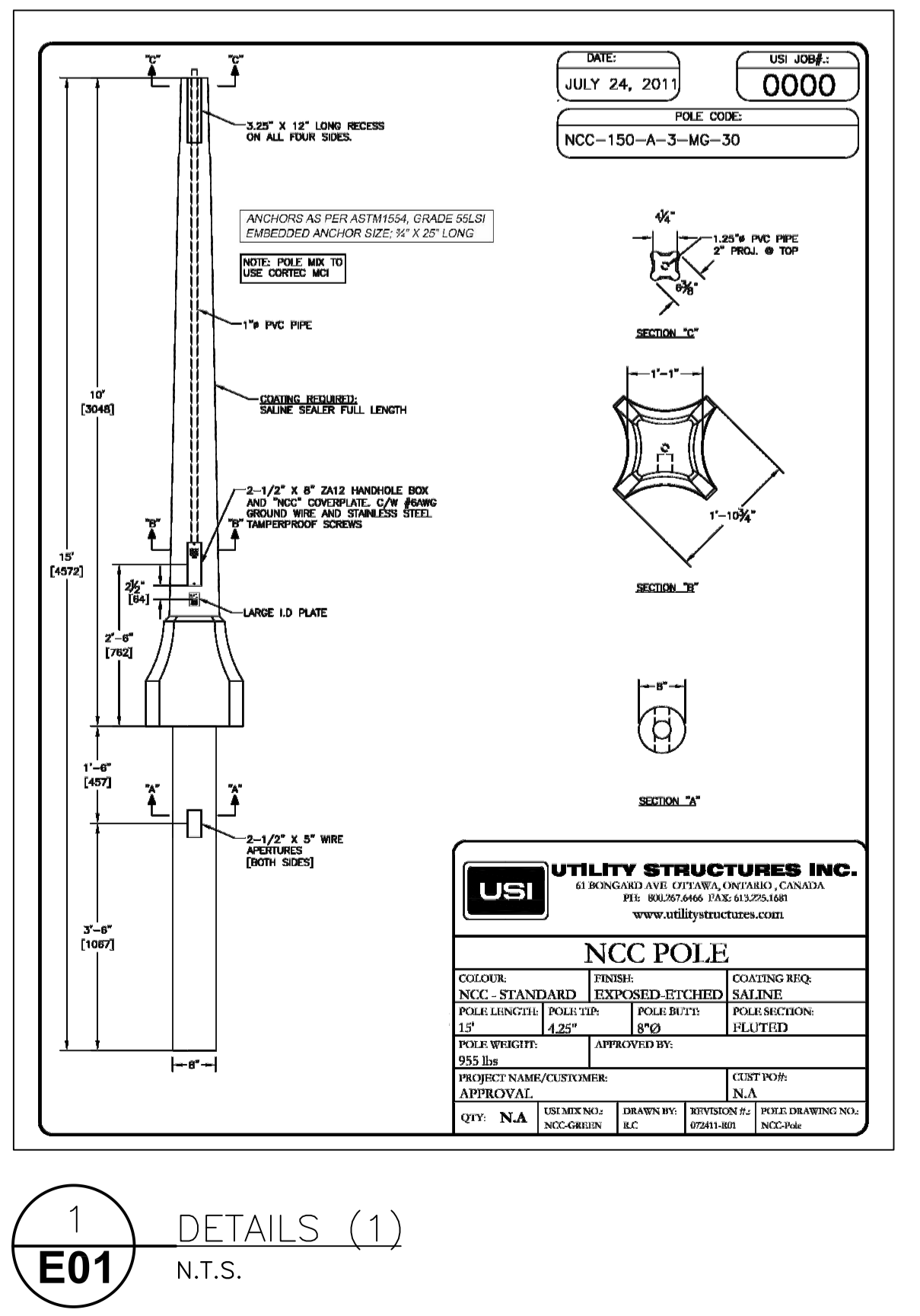
LÉGENDE DE L'ÉCLAIRAGE (S'APPLIQUE À TOUS LES DESSINS)

- POTEAU D'ÉLECTRICITÉ EXISTANT
- LAMPADAIRE EXISTANT
- NOUVEL APPAREIL D'ÉCLAIRAGE DE RUE K215 MARQUIS MONTÉ SUR LE CÔTÉ (TYPE « A »). LUMINAIRE À HALOGÉNURES MÉTALLIQUES 120 V, 70 W, INSTALLÉ SUR DE NOUVEAUX POTEAUX PATRIMONIAUX DE LA CCN ET NOUVELLE FONDATION EN BÉTON CONFORMÉMENT AUX DÉTAILS DES DESSINS 1/E01 ET 2/E01.
- NOUVEAU NUMÉRO D'IDENTIFICATION DE LAMPADAIRE
- NOUVELLE TIGE DE MISE À LA TERRE 3 M AVEC 1 CONDUCTEUR NO 8 EN CUIVRE ISOLÉ (G), LID0004
- NOUVEAU TROU D'HOMME ÉLECTRIQUE LID0008 ET NUMÉRO D'IDENTIFICATION CONFORMÉMENT À LA NORME OPSD 2112.02
- NOUVEAU CONDUIT ENFOUI DIRECTEMENT (E.D.) EN PVC RIGIDE DB-2 LID0001, DIMENSIONS ET QUANTITÉ TEL QU'INDIQUÉ
- NOUVEAU MASSIF DE CONDUITS EN PVC RIGIDE NOYÉS DANS LE BÉTON (N.B.) UDS0001, DIMENSIONS ET QUANTITÉ TEL QU'INDIQUÉ
- NOUVEAU CAPUCHON D'EXTRÉMITÉ DE CONDUIT



- GENERAL NOTES / REMARQUES GÉNÉRALES:**
- THE LOCATION OF UTILITIES IS APPROXIMATE ONLY, AND THE EXACT LOCATION SHOULD BE DETERMINED BY CONSULTING THE MUNICIPAL AUTHORITIES AND UTILITY COMPANIES CONCERNED. THE CONTRACTOR SHALL PROVE THE LOCATION OF UTILITIES AND SHALL BE RESPONSIBLE FOR ADEQUATE PROTECTION FROM DAMAGE DURING CONSTRUCTION.
L'EMPLACEMENT DES SERVICES PUBLICS EST APPROXIMATIF SEULEMENT. L'EMPLACEMENT EXACT DEVIENDRAIT ÊTRE DÉTERMINÉ EN CONSULTANT LES AUTORITÉS MUNICIPALES ET LES SOCIÉTÉS DE SERVICES PUBLICS CONCERNÉS. L'ENTREPRENEUR DEVRA Prouver L'EMPLACEMENT DES SERVICES ET DEVRA ÊTRE RESPONSABLE DE LEUR PROTECTION ADEQUATE CONTRE TOUT DOMMAGE AU COURS DES TRAVAUX DE CONSTRUCTION.
 - ELECTRICAL CONTRACTOR SHALL COORDINATE EXCAVATION WITH RESPECT TO EXISTING AND NEW UNDERGROUND SERVICES AS APPLICABLE.
L'ENTREPRENEUR EN ÉLECTRICITÉ COORDONNERA L'EXCAVATION EN TENANT COMPTE DES SERVICES SOUTERRAINS EXISTANTS ET NOUVEAUX LE CAS ÉCHÉANT.
 - CONTRACTOR SHALL ENSURE EXISTING ELECTRICAL SERVICES WITHIN CONTRACT LIMITS ARE MAINTAINED AND PROTECTED DURING EXCAVATION.
L'ENTREPRENEUR DEVRA S'ASSURER QUE LES SERVICES ÉLECTRIQUES EXISTANTS DANS LES LIMITES DU CONTRAT SONT MAINTENUS ET PROTÉGÉS AU COURS DE L'EXCAVATION.
 - REFER TO REMOVAL DRAWINGS FOR ELECTRICAL REMOVALS.
POUR L'ENLÈVEMENT D'ÉLÉMENTS D'ÉLECTRICITÉ, SE RÉFÉRER AUX DESSINS DE DÉMOLITION.
 - DUCT LOCATIONS SHOWN ARE SCHEMATIC ONLY. CONTRACTOR SHALL CONFIRM EXACT LOCATION WITH THE CONTRACT ADMINISTRATOR.
LES EMBLEMES DES CONDUITS INDICQUÉS SUR LES DESSINS SONT SCHEMATIQUES SEULEMENT. L'ENTREPRENEUR DEVRA CONFIRMER L'EMPLACEMENT EXACT AVEC L'ADMINISTRATEUR DU CONTRAT.
 - NEW STREET LIGHTS (TYPE A) TO BE OFFSET 1.0M FROM EDGE OF TRAVELED PAVEMENT UNLESS NOTED OTHERWISE. EXACT LOCATION TO BE CONFIRMED ON SITE AND APPROVED BY CONTRACT ADMINISTRATOR.
SAUF INDICATION CONTRAIRE, LES LAMPADAIRES DE RUE (TYPES A ET B) DEVONT ÊTRE DÉCALÉS DE 1 M PAR RAPPORT AU BORD DE LA CHAUSSEE. L'EMPLACEMENT EXACT DEVIENDRAIT ÊTRE CONFIRMÉ SUR LE CHANTIER ET ÊTRE APPROUVÉ PAR L'ADMINISTRATEUR DU CONTRAT.
 - CONTRACTOR SHALL REFERENCE AND ADHERE TO 'CITY OF OTTAWA STREET LIGHTING SPECIFICATIONS' FOR STREET LIGHTING REQUIREMENTS.
POUR LES EXIGENCES EN MATIÈRE D'ÉCLAIRAGE DE RUE, L'ENTREPRENEUR DEVRA SE RÉFÉRER À ET RESPECTER LES SPÉCIFICATIONS DE LA VILLE D'OTTAWA EN MATIÈRE D'ÉCLAIRAGE DE RUE.
 - EXCEPT AS NOTED OTHERWISE, ALL NEW EQUIPMENT IS SHOWN IN THICK SOLID LINES.
SAUF INDICATION CONTRAIRE, TOUT LE NOUVEL ÉQUIPEMENT EST INDICQUÉ EN TRAIT GRAS CONTINU.
 - CONTRACTOR TO PROVIDE AS CONSTRUCTED COORDINATES OF SPARE DUCTS.
L'ENTREPRENEUR DEVRA FOURNIR LES COORDONNÉES, TEL QUE CONSTRUIT, DES CONDUITS DE RECHANGE.

- DRAWING NOTES / REMARQUES GÉNÉRALES:**
- INTERCEPT EXISTING WIRING WITH NEW ELECTRICAL HANDHOLE (TO REPLACE EXISTING), PROVIDE APPROVED SPLICE KIT AND CONNECT NEW 2#4-GND CONDUCTORS TO NEW LIGHT STANDARDS. EXISTING DISTRIBUTION CABINET (BREAKER) LOCATED APPROXIMATELY 100m NORTH ALONG COLONEL BY DRIVE.
INTERCEPTER LE CÂBLAGE EXISTANT AVEC LE NOUVEAU TROU D'HOMME D'ÉLECTRICITÉ (REPLACER L'EXISTANT), FOURNIR LE KIT DE CONNEXION APPROUVÉ ET RACCORDER LES 2 CONDUCTEURS NO 4 A LA TERRE SUR LES NOUVEAUX LAMPADAIRES. L'ARMOIRE DE DISTRIBUTION ÉLECTRIQUE EXISTANTE (DISJONCTEUR) EST SITUÉE À ENVIRON 100 M AU NORD LE LONG DE LA PROMENADE COLONEL BY



Capital Planning and Real Asset Management Branch
Direction de l'aménagement de la capitale et gestion de l'immobilier

Design and Construction Division
Division design et construction

director - Claude Robert - directeur

consultant
expert-conseil



issued or revised
émis ou révisé

no.	description	date
3	Issued for Tender	Sept. 12 2013
2	Issued for NCC Internal approval	May 15 2013
1	Re-Issued for NCC review	Mar. 6 2013

project
projet

COLONEL BY DRIVE
PEDESTRIAN REFUGE ISLAND
AT HARTWELL LOCKS

PROMENADE COLONEL BY
REFUGE PIÉTONNIER
À L'ÉCLUSE HARTWELL

drawing
dessin

ELECTRICAL
REMOVALS & PROPOSED
STA.1+900 TO STA.2+100

ÉLECTRICITÉ
DÉMOLITION ET PROPOSITIONS
DE LA STA.1+900 À LA STA.2+100

approved by
approuvé par J.V.D.

designed by
conçu par C.M.E.

drawn by
dessiné par C.M.E.

date MARCH 2013 scale échelle 1:300

NCC project no. sheet no.
no. du projet de la CCN no. de la feuille

DC5254-08 E01

CURVE No. 1
 COURBE No. 1

$\Delta c = 2^{\circ}13'24.68''$
 $R = 680.000$
 $T = 13.196$
 $L = 26.389$
 $E = 0.128$

CURVE No. 2
 COURBE No. 2

$\Delta c = 25^{\circ}30'19.95''$
 $R = 390.000$
 $T = 88.269$
 $L = 173.611$
 $E = 9.864$

C/L COLONEL BY DRIVE
ROUTE D'ACCES

CO-ORDINATES (NAD83)
 COORDONNÉES (NAD83)

CURVE No.	DESCRIPTION	C/L STATION	NORTHING VERS LE NORD	EASTING VERS L'EST
1	BC	1+900.000	5,027,326.086	367,461.913
2	PI	1+913.196	5,027,337.577	367,468.402
3	EC	1+926.389	5,027,349.310	367,474.441
4	PI	1+926.389	5,027,349.310	367,474.441
5	EC	2+100.000	5,027,516.022	367,517.493

MEDIAN/TERRE-PLEIN

CO-ORDINATES/COORDONNÉES (NAD 83)

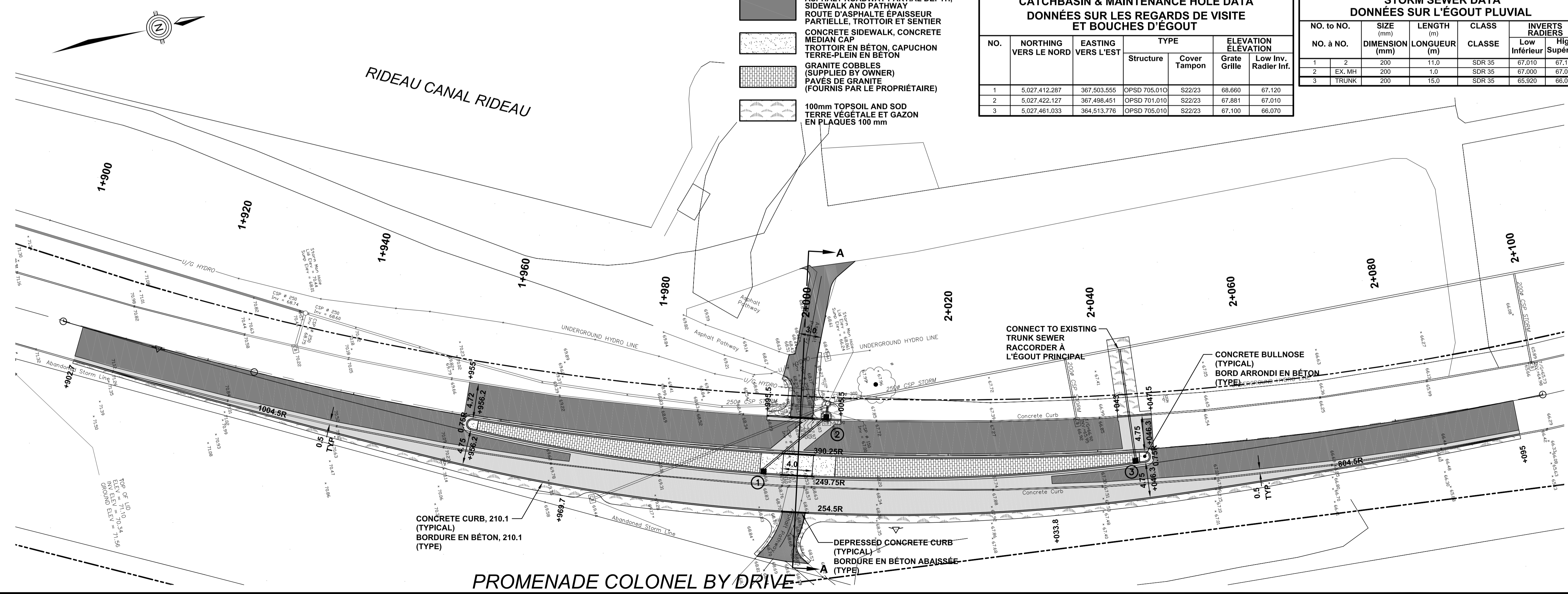
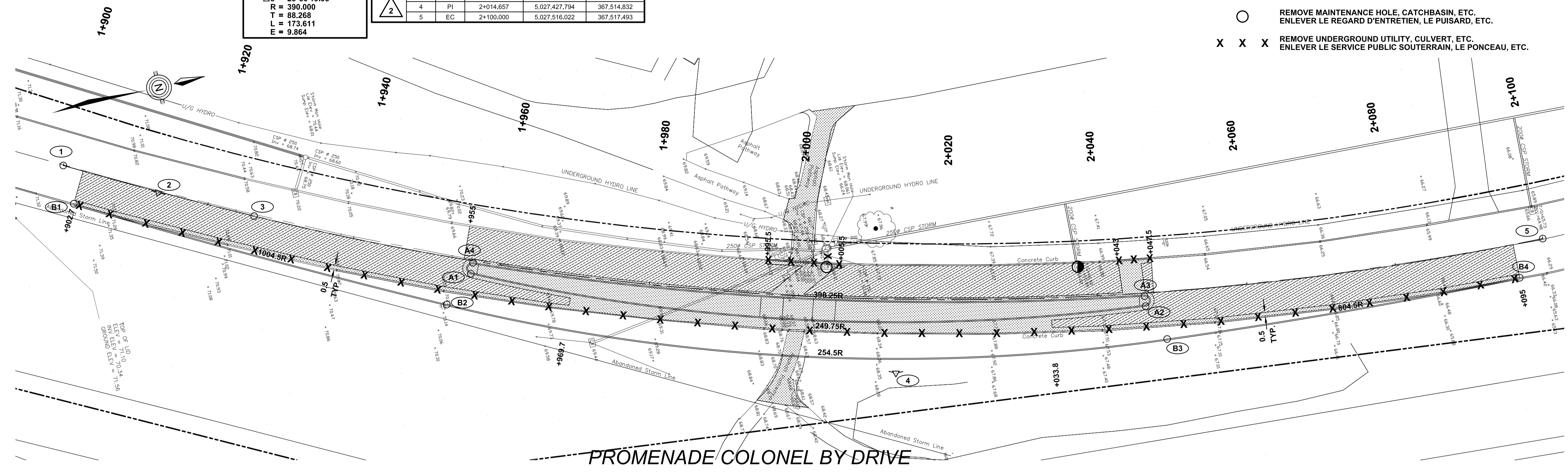
IDENTIFICATION NUMBER / IDENTIFICATION	NORTHING VERS LE NORD	EASTING VERS L'EST
A1	5,027,375.663	367,488.680
A2	5,027,462.318	367,513.911
A3	5,027,462.494	367,512.573
A4	5,027,376.291	367,487.319

EAST E/P/LIMITE DU PAVAGE EST

CO-ORDINATES/COORDONNÉES (NAD 83)

IDENTIFICATION NUMBER / IDENTIFICATION	NORTHING VERS LE NORD	EASTING VERS L'EST
B1	5,027,326.262	367,467.219
B2	5,027,371.585	367,491.938
B3	5,027,464.096	367,518.857
B4	5,027,511.810	367,521.867

- REMOVALS LEGEND:**
LÉGENDE DES DÉMOLITIONS
- ASPHALT ROADWAY FULL DEPTH SIDEWALK AND PATHWAY
ROUTE D'ASPHALTE PLEINE ÉPAISSEUR, TROTTOIR ET SENTIER
 - ASPHALT MILLING PARTIAL DEPTH
FRAISATS D'ASPHALTE ÉPAISSEUR PARTIELLE
 - ADJUST MAINTENANCE HOLE, VALVE, ETC.
AJUSTER LE REGARD D'ENTRETIEN, LE ROBINET, ETC.
 - REMOVE MAINTENANCE HOLE, CATCHBASIN, ETC.
ENLEVER LE REGARD D'ENTRETIEN, LE PUISARD, ETC.
 - REMOVE UNDERGROUND UTILITY, CULVERT, ETC.
ENLEVER LE SERVICE PUBLIC SOUTERRAIN, LE PONCEAU, ETC.



- REMOVALS LEGEND:**
LÉGENDE DE REMISE EN ÉTAT:
- ASPHALT ROADWAY FULL DEPTH
ROUTE D'ASPHALTE PLEINE ÉPAISSEUR
 - ASPHALT ROADWAY PARTIAL DEPTH, SIDEWALK AND PATHWAY
ROUTE D'ASPHALTE ÉPAISSEUR PARTIELLE, TROTTOIR ET SENTIER
 - CONCRETE SIDEWALK, CONCRETE TROTTOIR EN BÉTON, CAPUCHON TERRE-PLEIN EN BÉTON
 - GRANITE COBBLES (SUPPLIED BY OWNER)
PAVÉS DE GRANITE (FOURNIS PAR LE PROPRIÉTAIRE)
 - 100mm TOPSOIL AND SOD
TERRE VÉGÉTALE ET GAZON EN PLAQUES 100 mm

CATCHBASIN & MAINTENANCE HOLE DATA
DONNÉES SUR LES REGARDS DE VISITE ET BOUCHES D'ÉGOUT

NO.	NORTHING VERS LE NORD	EASTING VERS L'EST	TYPE		ELEVATION ÉLÉVATION	
			Structure	Cover Tampon	Grate	Low Inv. Radier Inf.
1	5,027,412.287	367,503.555	OPSD 705.010	S22/23	68.680	67.120
2	5,027,422.127	367,498.451	OPSD 701.010	S22/23	67.881	67.010
3	5,027,461.033	364,513.776	OPSD 705.010	S22/23	67.100	66.070

STORM SEWER DATA
DONNÉES SUR L'ÉGOUT PLUVIAL

NO. to NO.	SIZE (mm)	LENGTH (m)	CLASS	INVERTS RADIERS	
				Low Inférieur	High Supérieur
1	200	11.0	SDR 35	67.010	67.120
2	EX. MH	1.0	SDR 35	67.000	67.010
3	TRUNK	15.0	SDR 35	65.920	66.070

issued or revised
 émis ou révisé

no.	description	date
3	Issued for NCC Internal approval	May 15 2013
2	Re-issued for NCC review	Mar. 6 2013
1	Issued for NCC review	Jan. 28 2013

project
 projet

COLONEL BY DRIVE
PEDESTRIAN REFUGE ISLAND
AT HARTWELL LOCKS

PROMENADE COLONEL BY
REFUGE PIÉTONNIER
À L'ÉCLUSE HARTWELL

drawing
 dessin

ALIGNMENT, REMOVALS,
GEOMETRY, GRADING
AND STORM SEWER

TRACÉ, DÉMOLITIONS,
GÉOMÉTRIE, NIVÈLEMENT,
ET ÉGOUT PLUVIAL

approved by
 approuvé par

designed by
 conçu par

drawn by
 dessiné par

date

JANUARY 2013

scale
 échelle

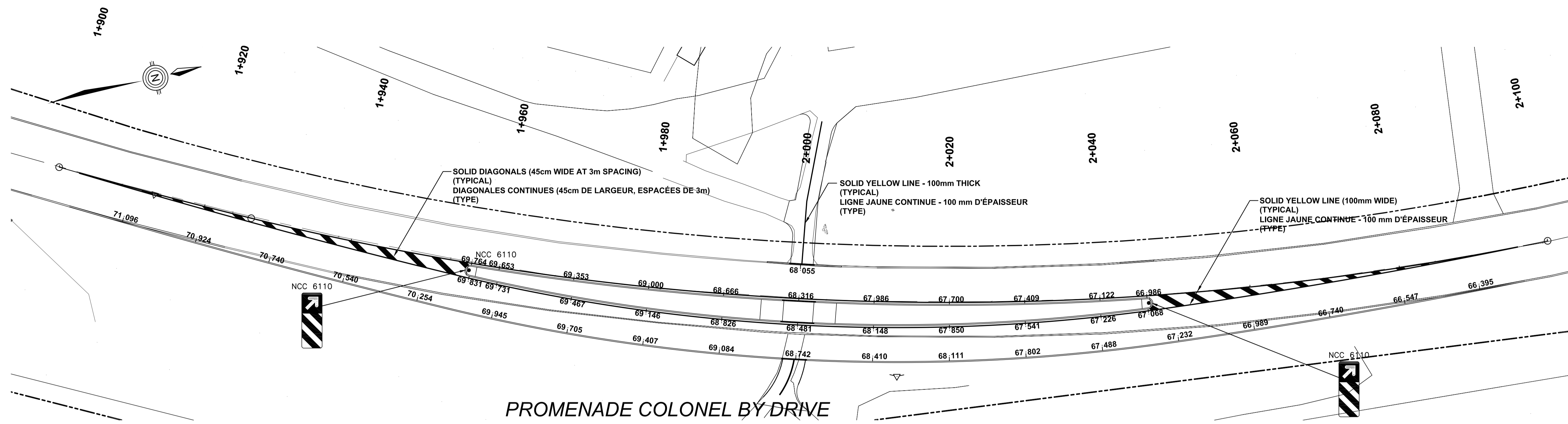
1:300

NCC project no.
 no. du projet de la CCN

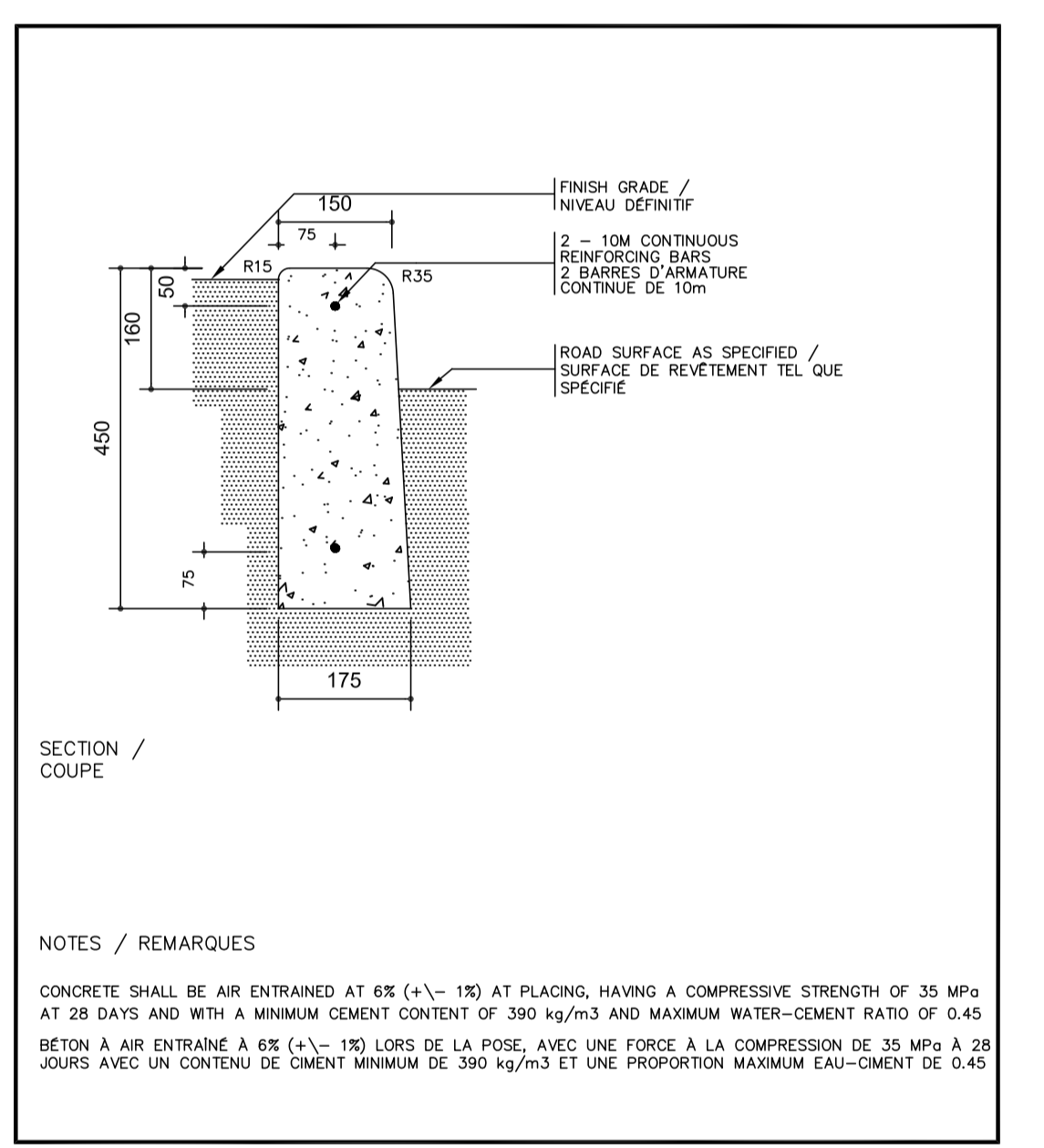
sheet no.
 no. de la feuille

DC5254-08

R1



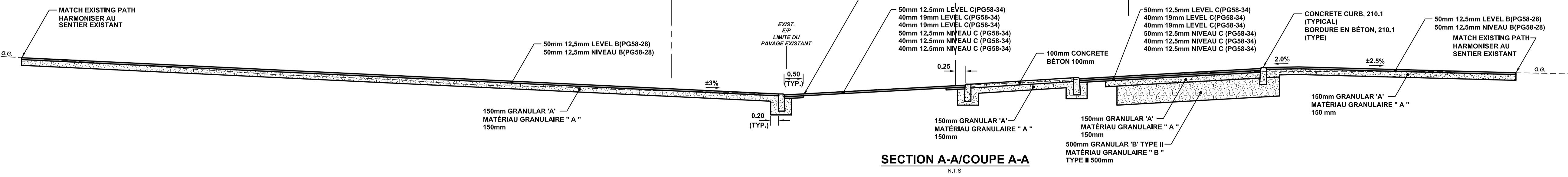
PROMENADE COLONEL BY DRIVE



NOTES / REMARQUES

CONCRETE SHALL BE AIR ENTRAINED AT 6% (+/- 1%) AT PLACING, HAVING A COMPRESSIVE STRENGTH OF 35 MPa AT 28 DAYS AND WITH A MINIMUM CEMENT CONTENT OF 390 kg/m3 AND MAXIMUM WATER-CEMENT RATIO OF 0.45

BÉTON À AIR ENTRAÎNÉ À 6% (+/- 1%) LORS DE LA POSE, AVEC UNE FORCE À LA COMPRESSION DE 35 MPa À 28 JOURS AVEC UN CONTENU DE CIMENT MINIMUM DE 390 kg/m3 ET UNE PROPORTION MAXIMUM EAU-CEMENT DE 0.45



SECTION A-A / COUPE A-A

no.	description	date
3	Issued for NCC Internal approval	May 15 2013
2	Re-Issued for NCC review	Mar. 6 2013
1	Issued for NCC review	Jan. 28 2013

COLONEL BY DRIVE
PEDESTRIAN REFUGE ISLAND
AT HARTWELL LOCKS

PROMENADE COLONEL BY
REFUGE PIÉTONNIER
À L'ÉCLUSE HARTWELL

PAVEMENT ELEVATIONS,
SIGNAGE, PAVEMENT MARKINGS,
DETAILS AND TYPICAL SECTION

ÉLÉVATIONS DE LA CHAUSSEE,
SIGNALISATION, MARQUAGE DE LA
CHAUSSEE, DÉTAILS ET COUPE TYPE

approved by / approuvé par	B.C.H.
designed by / conçu par	D.A.M.
drawn by / dessiné par	K.D.M.
date	JANUARY 2013
scale / échelle	1:300
NCC project no. / no. du projet de la CCN	DC5254-08
sheet no. / no. de la feuille	R2