

| TABLE A: LIGHTING STANDARD PLANT TABLEAU A - LAMPADAIRES | | | | |
|---|--|--|--------------------------|-----------------------|
| I.D. NUMBER NUMÉRO D'IDENTIFICATION | NUMBER OF FIXTURES NOMBRE D'APPAREILS D'ÉCLAIRAGE | NUMBER OF NEW FIXTURES NOMBRE DE NOUVEAUX APPAREILS D'ÉCLAIRAGE | NORTHING VERS LE NORD | EASTING VERS L'EST |
| LS1 | 1 | 1x70W | 5027417.158 | 367495.761 |
| LS2 | 1 | 1x70W | 5027463.940 | 367506.641 |
| LS3 | 1 | 1x70W | 5027416.682 | 367511.049 |
| LS4 | 1 | 1x70W | 5027373.670 | 367494.367 |

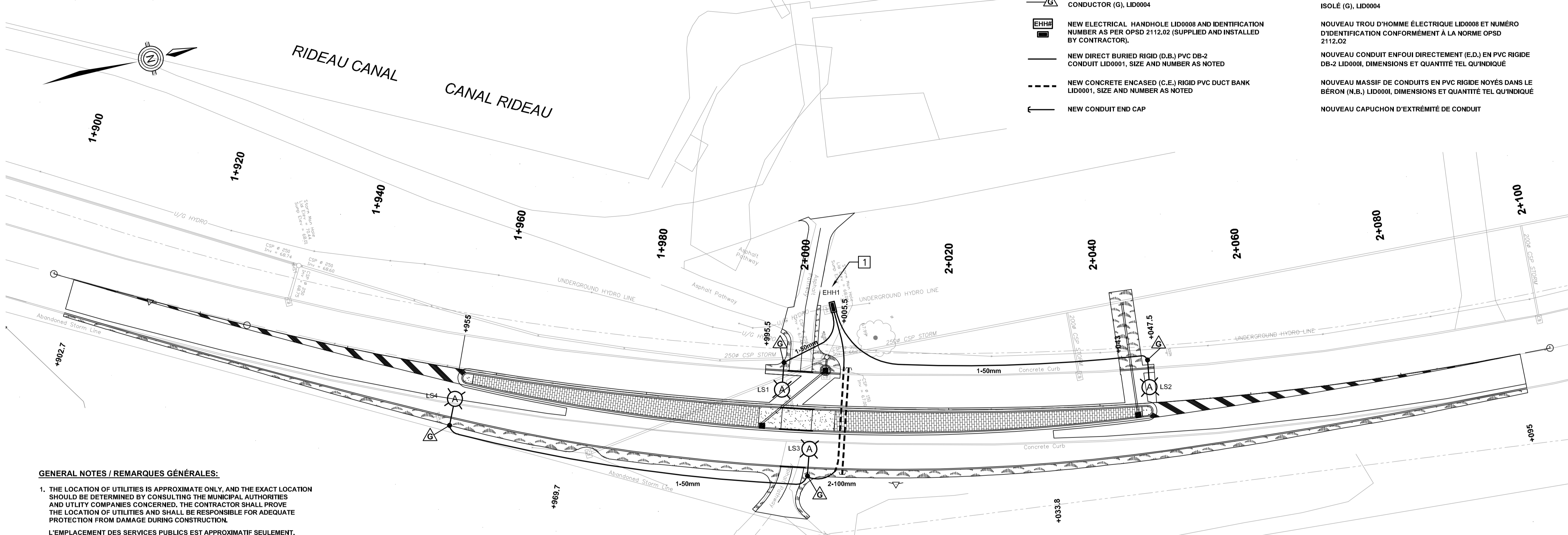
| ELECTRICAL POWER (120V) HANDHOLE POLE PLANT POTEAU DE LAMPADAIRE - TROU DE MAIN DE L'ALIMENTATION ÉLECTRIQUE (120 V) | | | | |
|---|----------------------------------|--------------|--------------------------|-----------------------|
| IDENTIFICATION NUMBER NUMÉRO D'IDENTIFICATION | PURPOSE BUT | TYPE | NORTHING VERS LE NORD | EASTING VERS L'EST |
| EHH1 | 120V LIGHTING ÉCLAIRAGE 120 V | OPSD 2112.02 | 5027425.147 | 367490.166 |

LIGHTING PLANT LEGEND: (APPLIES TO ALL DRAWINGS)

- EXISTING HYDRO POLE
- EXISTING LIGHT STANDARD
- NEW KING LUMINAIRE SIDE MOUNT STREET LIGHTING FIXTURE (TYPE 'A') 120V, 75W LED LUMINAIRE MONTÉ SUR LE CÔTÉ (TYPE « A »), LUMINAIRE À HALOGENÈNES MÉTALLIQUES 120 V, 70 W, INSTALLÉ SUR DE NOUVEAUX POTEAUX PATRIMONIAUX DE LA CCN ET NOUVELLE FONDATION EN BÉTON CONFORMÈMENT AUX DÉTAILS DES DESSINS 1/E01 & 2/E01.
- NEW LIGHT STANDARD IDENTIFICATION NUMBER
- NEW 3.0m GROUND ROD WITH 1-#8 AWG INSULATED COPPER CONDUCTOR (G), LID0004
- NEW ELECTRICAL HANDHOLE LID0008 AND IDENTIFICATION NUMBER AS PER OPSD 2112.02 (SUPPLIED AND INSTALLED BY CONTRACTOR).
- NEW DIRECT BURIED RIGID (D.B.) PVC DB-2 CONDUIT LID001, SIZE AND NUMBER AS NOTED
- NEW CONCRETE ENCASED (C.E.) RIGID PVC DUCT BANK LID0001, SIZE AND NUMBER AS NOTED
- NEW CONDUIT END CAP

LÉGENDE DE L'ÉCLAIRAGE (S'APPLIQUE À TOUS LES DESSINS)

- POTEAU D'ÉLECTRICITÉ EXISTANT
- LAMPADAIRE EXISTANT
- NOUVEL APPAREIL D'ÉCLAIRAGE DE RUE K215 MARQUIS MONTÉ SUR LE CÔTÉ (TYPE « A »), LUMINAIRE À HALOGENÈNES MÉTALLIQUES 120 V, 70 W, INSTALLÉ SUR DE NOUVEAUX POTEAUX PATRIMONIAUX DE LA CCN ET NOUVELLE FONDATION EN BÉTON CONFORMÈMENT AUX DÉTAILS DES DESSINS 1/E01 & 2/E01.
- NOUVEAU NUMÉRO D'IDENTIFICATION DE LAMPADAIRE
- NOUVELLE TIGE DE MISE À LA TERRE 3 M AVEC 1 CONDUCTEUR NO 8 EN CUIVRE ISOLÉ (G), LID0004
- NOUVEAU TROU D'HOMME ÉLECTRIQUE LID0008 ET NUMÉRO D'IDENTIFICATION CONFORMÈMENT À LA NORME OPSD 2112.02
- NOUVEAU CONDUIT ENFOUÏ DIRECTEMENT (E.) EN PVC RIGIDE DB-2 LID0001, DIMENSIONS ET QUANTITÉ TEL QU'INDIQUÉ
- NOUVEAU MASSIF DE CONDUITS EN PVC RIGIDE NOYÉS DANS LE BÉTON (N.B.) LID0001, DIMENSIONS ET QUANTITÉ TEL QU'INDIQUÉ
- NOUVEAU CAPUCHON D'EXTREMITÉ DE CONDUIT

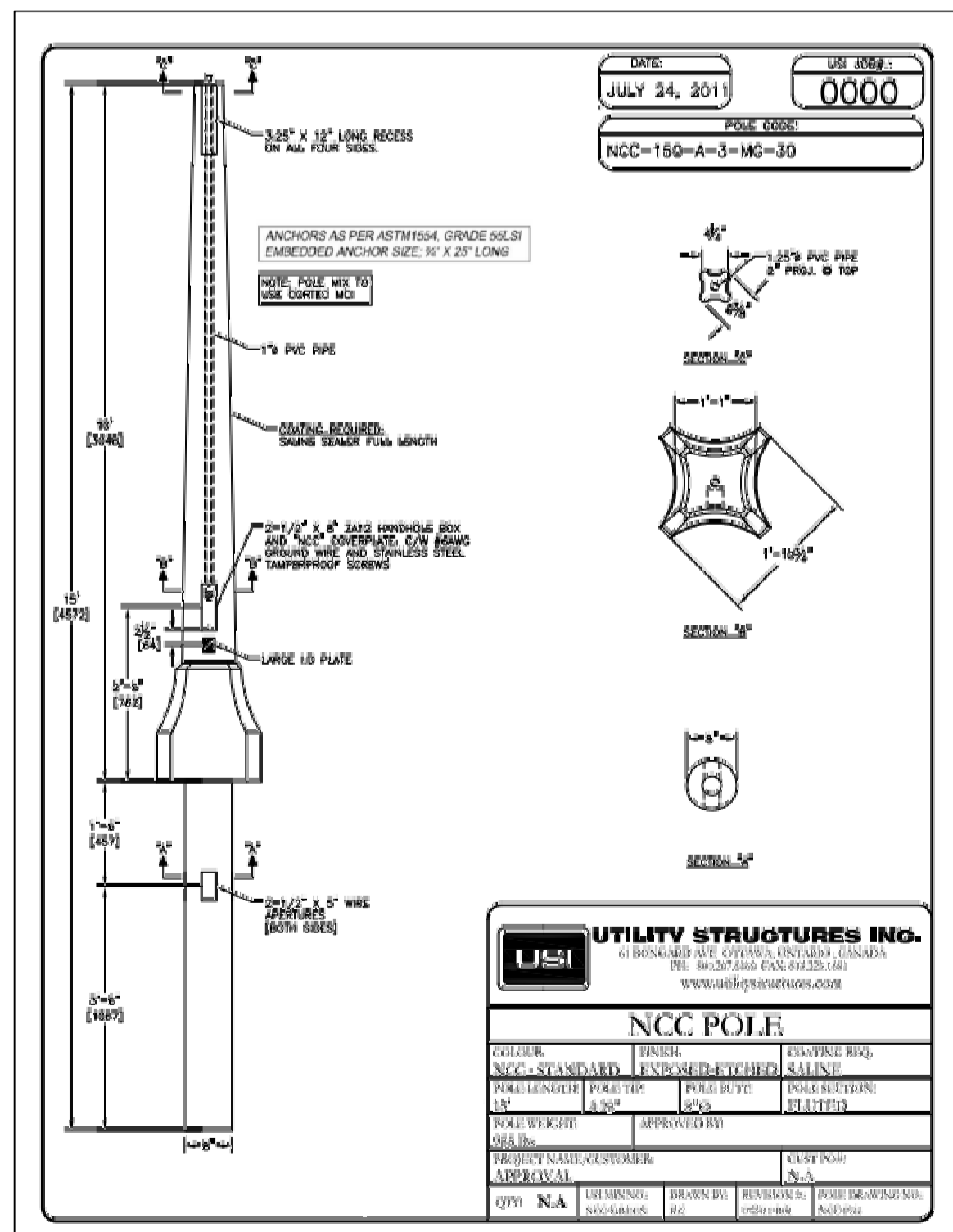


GENERAL NOTES / REMARQUES GÉNÉRALES:

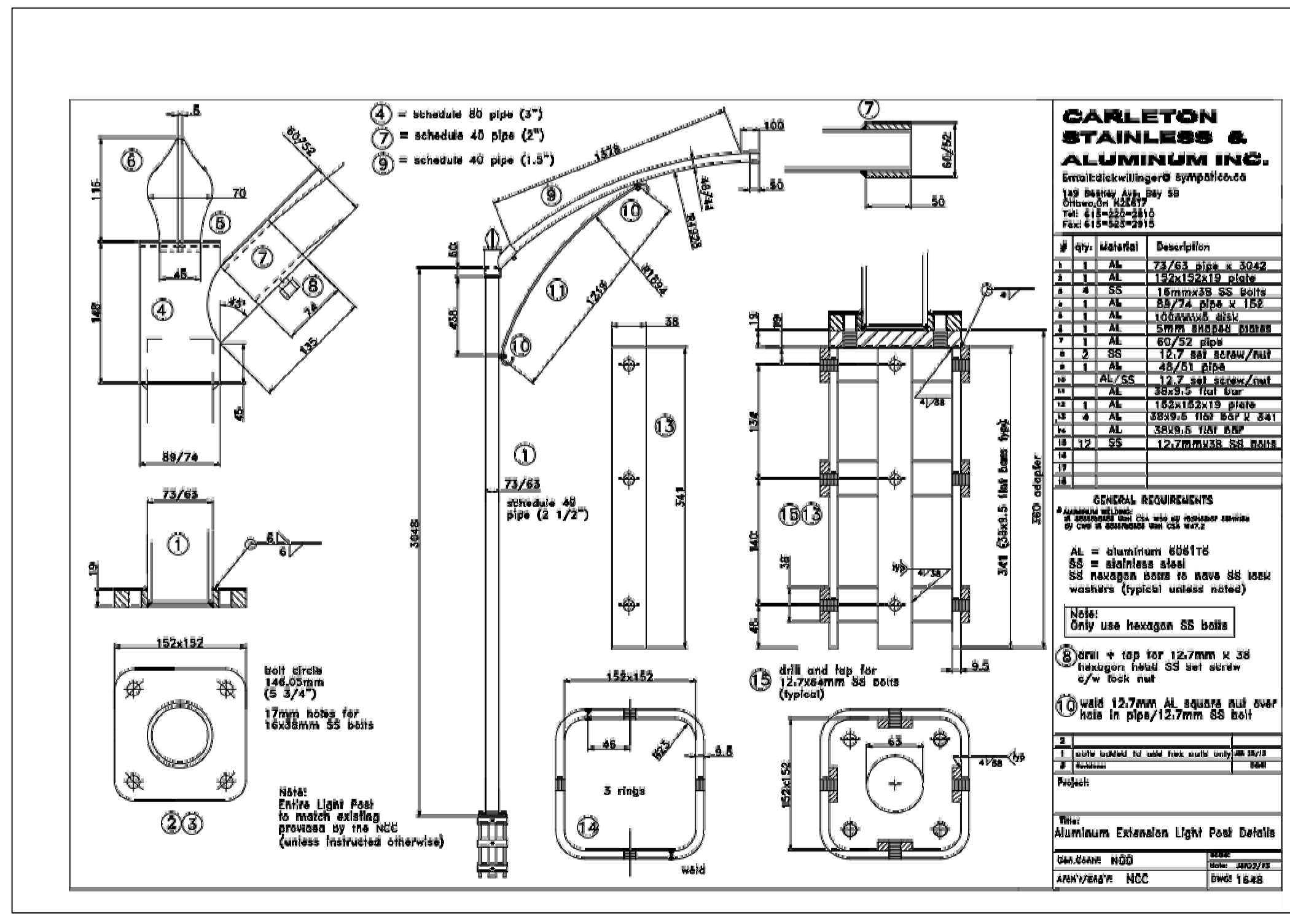
- THE LOCATION OF UTILITIES IS APPROXIMATE ONLY, AND THE EXACT LOCATION SHOULD BE DETERMINED BY CONSULTING THE MUNICIPAL AUTHORITIES AND UTILITY COMPANIES CONCERNED. THE CONTRACTOR SHALL PROVE THE LOCATION OF UTILITIES AND SHALL BE RESPONSIBLE FOR ADEQUATE PROTECTION FROM DAMAGE DURING CONSTRUCTION.
L'EMPLACEMENT DES SERVICES PUBLICS EST APPROXIMATIF SEULEMENT. L'EMPLACEMENT EXACT DEVRAIT ÊTRE DÉTERMINÉ EN CONSULTANT LES AUTORITÉS MUNICIPALES ET LES SOCIÉTÉS DE SERVICES PUBLICS CONCERNÉS. L'ENTREPRENEUR DEVRA Prouver L'EMPLACEMENT DES SERVICES ET DEVRA ÊTRE RESPONSABLE DE LEUR PROTECTION ADEQUATE CONTRE TOUT DOMMAGE AU COURS DES TRAVAUX DE CONSTRUCTION.
- ELECTRICAL CONTRACTOR SHALL COORDINATE EXCAVATION WITH RESPECT TO EXISTING AND NEW UNDERGROUND SERVICES AS APPLICABLE.
L'ENTREPRENEUR EN ÉLECTRICITÉ COORDONNERA L'EXCAVATION EN TENANT COMPTE DES SERVICES SOUTERRAINS EXISTANTS ET NOUVEAUX LE CAS ÉCHÉANT.
- CONTRACTOR SHALL ENSURE EXISTING ELECTRICAL SERVICES WITHIN CONTRACT LIMITS ARE MAINTAINED AND PROTECTED DURING EXCAVATION.
L'ENTREPRENEUR DEVRA S'ASSURER QUE LES SERVICES ÉLECTRIQUES EXISTANTS DANS LES LIMITES DU CONTRAT SONT MAINTENUS ET PROTÉGÉS AU COURS DE L'EXCAVATION.
- REFER TO REMOVAL DRAWINGS FOR ELECTRICAL REMOVALS.
POUR L'ENLÈVEMENT D'ÉLÉMENTS D'ÉLECTRICITÉ, SE RÉFÉRER AUX DESSINS DE DÉMOLITION.
- DUCT LOCATIONS SHOWN ARE SCHEMATIC ONLY. CONTRACTOR SHALL CONFIRM EXACT LOCATION WITH THE CONTRACT ADMINISTRATOR.
LES EMBLEMES DES CONDUITS INDICÉS SUR LES DESSINS SONT SCHEMATIQUES SEULEMENT. L'ENTREPRENEUR DEVRA CONFIRMER L'EMPLACEMENT EXACT AVEC L'ADMINISTRATEUR DU CONTRAT.
- NEW STREET LIGHTS (TYPE A) TO BE OFFSET 1.0M FROM EDGE OF TRAVELED PAVEMENT UNLESS NOTED OTHERWISE. EXACT LOCATION TO BE CONFIRMED ON SITE AND APPROVED BY CONTRACT ADMINISTRATOR.
SAUF INDICATION CONTRAIRE, LES LAMPADAIRES DE RUE (TYPES A ET B) DEVRONT ÊTRE DÉCALÉS DE 1 M PAR RAPPORT AU BORD DE LA CHAUSSEE. L'EMPLACEMENT EXACT DEVRA ÊTRE CONFIRMÉ SUR LE CHANTIER ET ÊTRE APPROUVÉ PAR L'ADMINISTRATEUR DU CONTRAT.
- CONTRACTOR SHALL REFERENCE AND ADHERE TO 'CITY OF OTTAWA STREET LIGHTING SPECIFICATIONS' FOR STREET LIGHTING REQUIREMENTS.
POUR LES EXIGENCES EN MATIÈRE D'ÉCLAIRAGE DE RUE, L'ENTREPRENEUR DEVRA SE RÉFÉRER À ET RESPECTER LES SPÉCIFICATIONS DE LA VILLE D'OTTAWA EN MATIÈRE D'ÉCLAIRAGE DE RUE.
- EXCEPT AS NOTED OTHERWISE, ALL NEW EQUIPMENT IS SHOWN IN THICK SOLID LINES.
SAUF INDICATION CONTRAIRE, TOUT LE NOUVEL ÉQUIPEMENT EST INDICUÉ EN TRAIT GRAS CONTINU.
- CONTRACTOR TO PROVIDE AS CONSTRUCTED COORDINATES OF SPARE DUCTS.
L'ENTREPRENEUR DEVRA FOURNIR LES COORDONNÉES, TEL QUE CONSTRUIT, DES CONDUITS DE RECHANGE.

DRAWING NOTES / REMARQUES GÉNÉRALES:

- INTERCEPT EXISTING WIRING WITH NEW ELECTRICAL HANDHOLE (TO REPLACE EXISTING). PROVIDE APPROVED SPLICE KIT AND CONNECT NEW 2#4GND CONDUCTORS TO NEW LIGHT STANDARDS. EXISTING DISTRIBUTION CABINET (BREAKER) LOCATED APPROXIMATELY 100m NORTH ALONG COLONEL BY DRIVE.
INTERCEPTER LE CÂBLAGE EXISTANT AVEC LE NOUVEAU TROU D'HOMME D'ÉLECTRICITÉ (REPLACER L'EXISTANT), FOURNIR LE KIT DE CONNEXION APPROUVÉ ET RACCORDER LES 2 CONDUCTEURS NO 4 AVEC MISE À LA TERRE AUX NOUVEAUX LAMPADAIRES. L'ARMOIRE DE DISTRIBUTION ÉLECTRIQUE EXISTANTE (DISJONCTEUR) EST SITUÉE À ENVIRON 100 m AU NORD LE LONG DE LA PROMENADE COLONEL BY



1 DETAILS (1)
E01 N.T.S.



2 DETAILS (2)
E01 N.T.S.



Capital Planning and Real Asset Management Branch
Direction de l'aménagement de la capitale et gestion de l'immobilier
Design and Construction Division
Division design et construction
director - Claude Robert - directeur
consultant expert-conseil



| no. | description | date |
|-----|----------------------------------|---------------|
| 3 | Issued for Tender | Sept. 12 2013 |
| 2 | Issued for NCC internal approval | May 15 2013 |
| 1 | Re-issued for NCC review | Mar. 6 2013 |

project
COLONEL BY DRIVE
PEDESTRIAN REFUGE ISLAND
AT HARTWELL LOCKS
PROMENADE COLONEL BY
REFUGE PIÉTONNIER
À L'ÉCLUSE HARTWELL

drawing
dessein
ELECTRICAL
REMOVALS & PROPOSED
STA.1+900 TO STA.2+100
ÉLECTRICITÉ
DÉMOLITION ET PROPOSITIONS
DE LA STA.1+900 À LA STA.2+100

approved by
approuvé par J.V.D.
designed by
conçu par C.M.E.
drawn by
dessiné par C.M.E.
date MARCH 2013 scale 1:300
NCC project no. sheet no.
no. du projet de la CCN no. de la feuille
DC5254-08 E01