

KEY PLAN
PLAN CLÉ

PLUMBING LEGEND LÉGENDE DES INSTALLATIONS DE PLOMBERIE	
DESIGNATION DÉSIGNATION	SERVICE
	DOMESTIC COLD WATER EAU FROIDE DOMESTIQUE
	DOMESTIC HOT WATER EAU CHAUDE DOMESTIQUE
	VENT ÉVENT
	SANITARY ABOVE GRADE OR FLOOR CANALISATION SANITAIRE AU-DESSUS DU NIVEAU DU SOL OU DU PLANCHER
	SANITARY BELOW GRADE OR FLOOR CANALISATION SANITAIRE EN DESSOUS DU NIVEAU DU SOL OU DU PLANCHER
	STORM ABOVE GRADE OR FLOOR CANALISATION D'EAU PLUVIALE AU-DESSUS DU NIVEAU DU SOL OU DU PLANCHER
	STORM BELOW GRADE OR FLOOR CANALISATION D'EAU PLUVIALE EN DESSOUS DU NIVEAU DU SOL OU DU PLANCHER
	FLOOR CLEANOUT REGARD DE PLANCHER
	HORIZONTAL CLEANOUT REGARD À L'HORIZONTALE
	DRAIN
	FIRE EXTINGUISHER EXTINCTEUR D'INCENDIES

H.V.A.C. LEGEND LÉGENDE DES INSTALLATIONS DE CVAC	
DESIGNATION DÉSIGNATION	SERVICE
	FIRE DAMPER REGISTRE D'INCENDIE
	MOTOR OPERATED DAMPER REGISTRE MOTORISÉ
	MANUAL DAMPER REGISTRE MANUEL
	BALANCING DAMPER REGISTRE D'ÉQUILIBRAGE
	COMBINATION SMOKE AND FIRE DAMPER REGISTRE COMBINÉ DE FUMÉE ET D'INCENDIE
	SMOKE DAMPER REGISTRE DE FUMÉE
	POSITIVE SEAL DAMPER REGISTRE À GARNITURE D'ÉTANCHÉITÉ POSITIVE
	GRAVITY OR BACKDRAFT DAMPER REGISTRE À CONTRE-COURANT OU FONCTIONNANT SOUS GRAVITÉ
	SILENCER SILENCIEUX
	CROSTALK SILENCER SILENCIEUX DIAPHONIQUE
	ACOUSTIC LINED DUCT (DOUBLE LINED DRAWING) CONDUIT À DOUBLURE INSONORISANTE (DESSIN À LIGNE DOUBLE)
	FLEXIBLE CONNECTION (SINGLE LINED DRAWING) CONNEXION FLEXIBLE (DESSIN À LIGNE SIMPLE)
	FLEXIBLE CONNECTION (DOUBLE LINED DRAWING) CONNEXION FLEXIBLE (DESSIN À LIGNE DOUBLE)
	SQUARE ELBOW DUCT WITH TURNING VANE CONDUIT À COUDE CARRÉ, À AMÉNAGER AVEC UNE VANNE DE TOURNAGE.
	RADIUS ELBOW WITH TURNING VANES COUDE ARRONDI, À AMÉNAGER AVEC UNE VANNE DE TOURNAGE.
	PROPELLER FAN VENTILATEUR PROPULSEUR
	AXIAL FAN VENTILATEUR AXIAL
	CENTRIFUGAL FAN VENTILATEUR CENTRIFUGE
	DUCTED SUPPLY REGISTER REGISTRE D'ALIMENTATION, À AMÉNAGER AVEC UN CONDUIT ASSORTI.
	DUCTED RETURN OR EXHAUST REGISTER OR GRILLE REGISTRE OU GRILLE DE RETOUR OU D'EXTRACTION, À AMÉNAGER AVEC UN CONDUIT ASSORTI.
	ROUND SUPPLY DIFFUSER DIFFUSEUR D'ALIMENTATION, DE FORME RONDE
	DUCTED RETURN OR EXHAUST REGISTER OR GRILLE REGISTRE OU GRILLE DE RETOUR OU D'EXTRACTION, À AMÉNAGER AVEC UN CONDUIT ASSORTI.
	SQUARE OR RECTANGULAR DIFFUSER DIFFUSEUR, DE FORME CARRÉE OU RECTANGULAIRE
	NON DUCTED RETURN OR EXHAUST GRILLE GRILLE DE RETOUR OU D'EXTRACTION, DÉPOURVUE DE CONDUIT
	NON DUCTED ROUND RETURN OR EXHAUST GRILLE GRILLE DE RETOUR OU D'EXTRACTION, DE FORME RONDE ET DÉPOURVUE DE CONDUIT
	DIFFUSER GRILLE OR REGISTER TYPE TYPE DE GRILLE OU DE REGISTRE DE DIFFUSEUR IMPERIAL: CFM,[INS.] METRIC: L/s,[mm]
	NECK OR FACE SIZE GROSSEUR DE COLLIER OU DE LA FAÇADE AIR FLOW DÉBIT D'AIR VALEURS IMPÉRIALES : P.I.C.U./MIN. (POUCES) VALEURS MÉTRIQUES : L/S (mm)
	THERMOSTAT

MECHANICAL DRAWING LIST LISTE DES DESSINS DE MÉCANIQUE	
DRAWING NO. DESSIN N°	DRAWING TITLE TITRE DU DESSIN
M000	MECHANICAL DRAWING LIST AND LEGEND TRAVAUX DE MÉCANIQUE – LISTE DES DESSINS ET LÉGENDE
M201	WASHROOM BUILDING – MECHANICAL BÂTIMENT DE SALLE DE TOILETTES – TRAVAUX DE MÉCANIQUE

GENERAL LEGEND LÉGENDE – GÉNÉRALITÉS	
DESIGNATION DÉSIGNATION	SERVICE
A.D.	ACCESS DOOR PORTE D'ACCÈS
S.F.	SUPPLY FAN VENTILATEUR D'ALIMENTATION
R.F.	RETURN FAN VENTILATEUR DE RETOUR
E.F.	EXHAUST FAN VENTILATEUR D'EXTRACTION
F/D	FIRE DAMPER REGISTRE D'INCENDIE
B.D.	BALANCING DAMPER REGISTRE D'ÉQUILIBRAGE
C.C.	COOLING COIL SERPENTIN DE REFOUDISSEMENT
H.C.	HEATING COIL SERPENTIN DE CHAUFFAGE
COND	CONDENSATE CONDENSAT
F.B.	FROM BELOW À PARTIR D'EN DESSOUS
D.C.W.	DOMESTIC COLD WATER EAU FROIDE DOMESTIQUE
D.H.W.	DOMESTIC HOT WATER EAU CHAUDE DOMESTIQUE

Real Estate Management, Design and Construction Branch
Direction de la gestion de l'immobilier, design et construction

Design and Construction Division
Division du design et de la construction

director - Daniel Miron - directeur

consultant
expert-conseil

Smith + Andersen

1600 Carling Avenue, Suite 530 Ottawa Ontario K1Z 1G3
613 230 1186 • 613 230 2598 smithandandersen.com



Issued or revised soumission ou révision		
n°	description	date
1	ISSUED FOR TENDER REV. 2 DOCUMENT DE SOUMISSION; REV. 2	2013/09/10

project
projet

MAJOR'S HILL PARK HEADER HOUSE,
WASHROOMS AND ELECTRICAL VAULT STAIR
REHABILITATION AND UNIVERSAL ACCESSIBILITY
RENOVATIONS

MAISON HEADER DU PARC MAJOR –
RÉFECTION DES SALLES DE TOILETTES, DE LA
VOÛTE DE COURANT ET DES ESCALIERS
ET TRAVAUX DE RÉNOVATION VISANT
L'ACCESSIBILITÉ UNIVERSELLE

MECHANICAL DRAWING LIST
AND LEGEND
TRAVAUX DE MÉCANIQUE –
LISTE DES DESSINS ET
LÉGENDE

approved by
approuvé par D.E.

designed by
conçu par D.N.

drawn by
dessiné par J.R.M.

date FEB. 2013 scale AS SHOWN
FÉV. 2013 échelle SELON LES INDICATIONS

NCC project no. sheet no.
no. du projet de la CCN n° de la feuille

DC-4155-5-20 M000

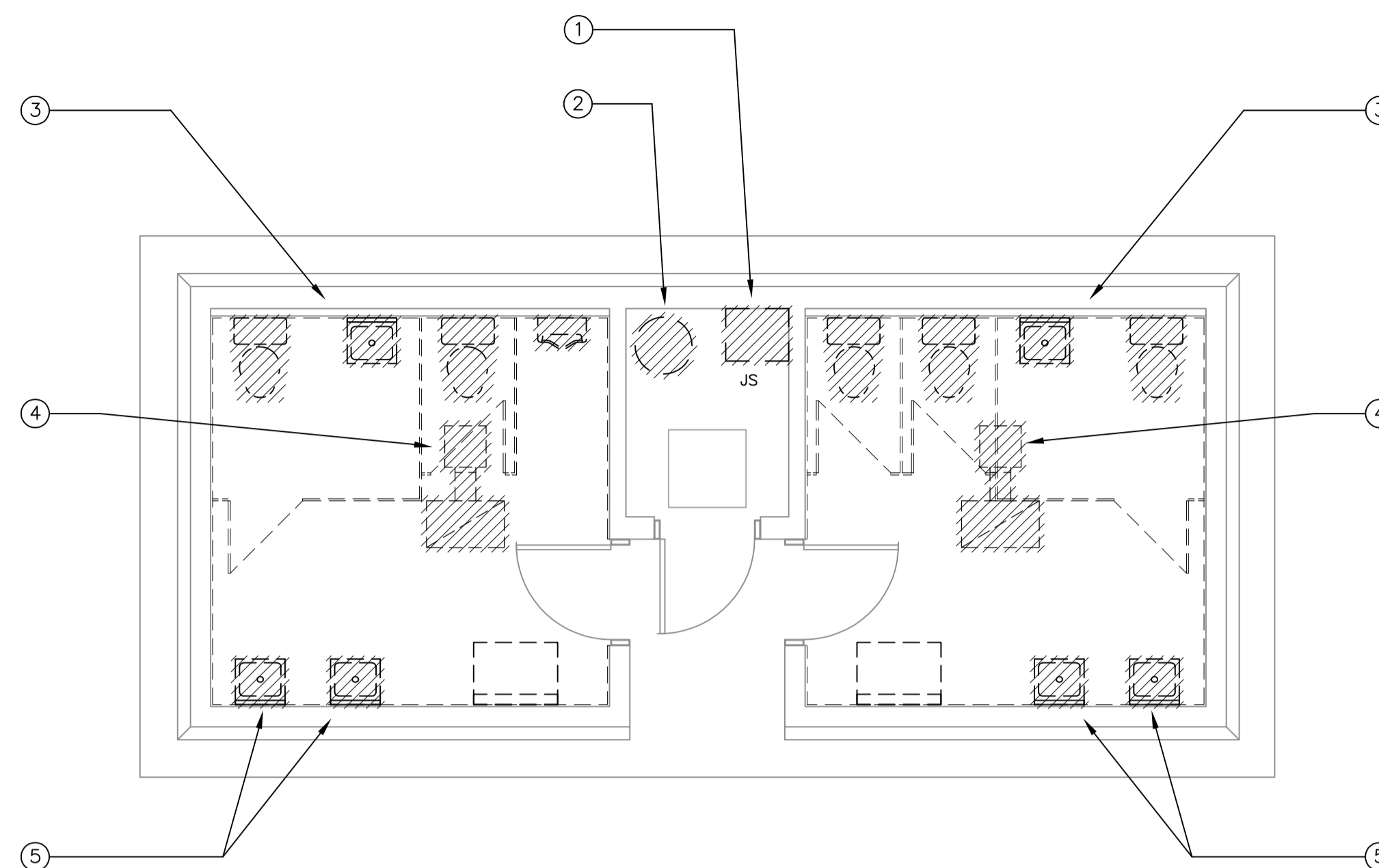


NOTES - ENGLISH

- 1 REMOVE EXISTING JANITOR'S SINK. CAP PIPING AT WALL FOR USE WITH NEW SINK.
- 2 REMOVE EXISTING ELECTRIC HOT WATER TANK AND CAP CONNECTIONS FOR USE WITH NEW HOT WATER TANK.
- 3 REMOVE EXISTING WATER CLOSETS, LAVS AND URINAL. CAP PIPING AT WALL FOR USE WITH NEW PLUMBING FIXTURES.
- 4 REMOVE EXISTING EXHAUST FAN, EXHAUST GRILLE AND ASSOCIATED DUCTWORK
- 5 REMOVE EXISTING LAVS. CAP PIPING AT WALL FOR USE WITH NEW PLUMBING FIXTURES.
- 6 NEW JANITOR'S SINK TO BE CONNECTED TO EXISTING PIPING.
- 7 NEW ELECTRIC HOT WATER TANK. CONNECT TO EXISTING PIPING. SEE SPECS FOR PERFORMANCE.
- 8 NEW WATER CLOSETS AND URINAL TO BE CONNECTED TO EXISTING DOM. COLD WATER & SANITARY PIPING.
- 9 INSTALL NEW CEILING MOUNTED EXHAUST FAN COMPLETE WITH EXHAUST GRILLE. 142 L/s. TERMINATE EXHAUST FROM FAN TO GOOSENECK ON THE ROOF. SEE SPECIFICATIONS FOR PERFORMANCE.
- 10 NEW 250x200 TRANSFER DUCT AND GRILLES, COMPLETE WITH BACKDRAFT DAMPER.
- 11 NEW LAVS TO BE CONNECTED TO EXISTING DOM. COLD AND HOT WATER, AND SANITARY PIPING
- 12 INSTALL NEW CEILING MOUNTED EXHAUST FAN COMPLETE WITH EXHAUST GRILLE. 47 L/s. TERMINATE EXHAUST FROM FAN TO GOOSENECK ON THE ROOF. SEE SPECIFICATIONS FOR PERFORMANCE.

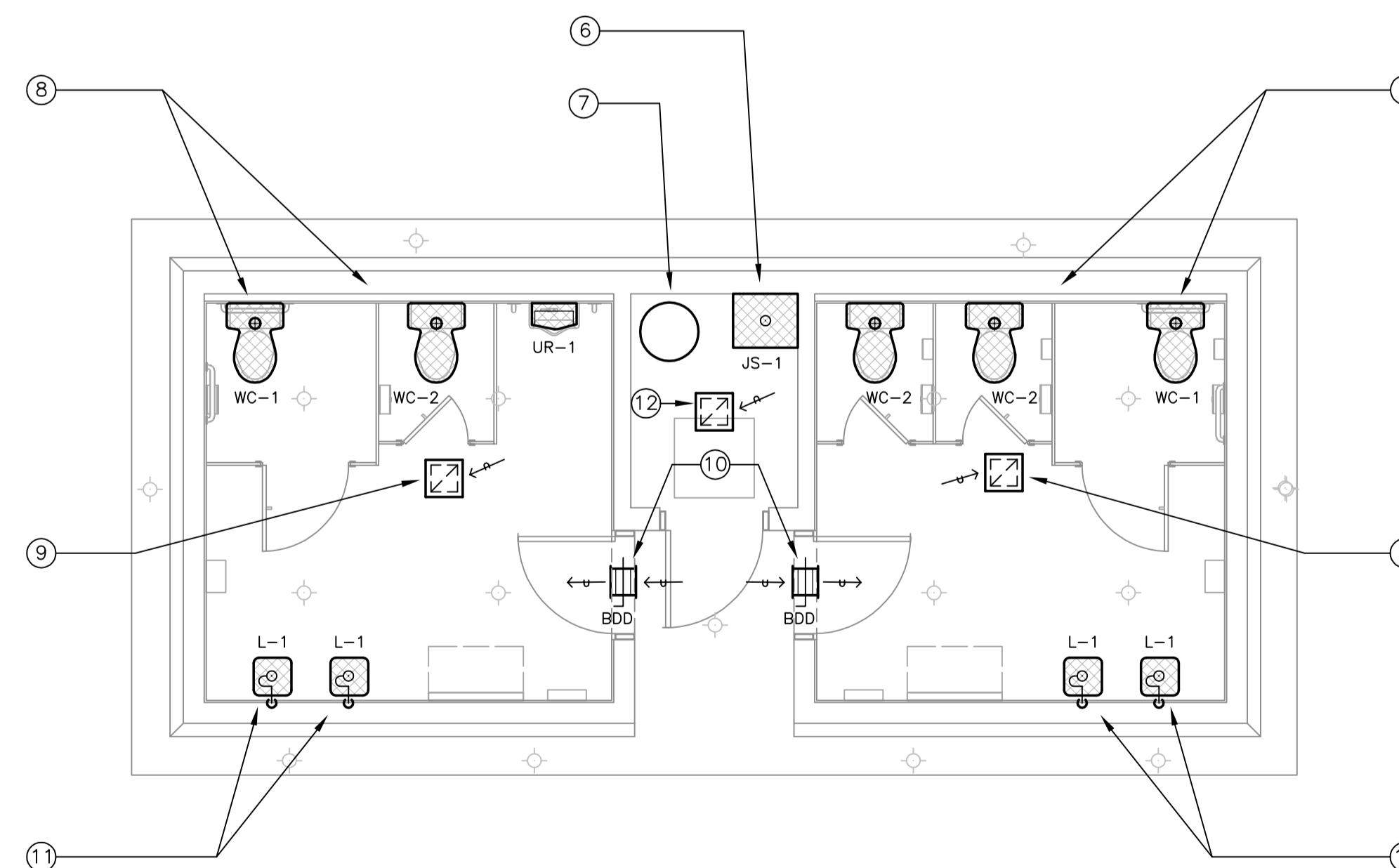
NOTES - FRANÇAIS

- 1 ÉVIER EXISTANT D'ENTRETIEN MÉNAGER, À ENLEVER. TUYAUTERIE, À CAPUCHONNER AU MUR, À DES FINS D'UTILISATION AVEC LE NOUVEL ÉVIER.
- 2 RÉSERVOIR EXISTANT D'EAU CHAUDE, À FONCTIONNEMENT ÉLECTRIQUE, À ENLEVER. CONNEXIONS, À CAPUCHONNER, À DES FINS D'UTILISATION AVEC LE NOUVEAU RÉSERVOIR D'EAU CHAUDE.
- 3 CABINETS D'AISANCES, LAVABOS ET URINOIR EXISTANTS, À ENLEVER. TUYAUTERIE, À CAPUCHONNER AU MUR, À DES FINS D'UTILISATION AVEC DE NOUVEAUX APPAREILS DE PLOMBERIE.
- 4 VENTILATEUR D'EXTRACTION EXISTANT, GRILLE D'EXTRACTION EXISTANTE ET CONDUITS CONNEXES, À ENLEVER.
- 5 LAVABOS EXISTANTS, À ENLEVER. TUYAUTERIE, À CAPUCHONNER AU MUR, AUX FINS D'UTILISATION AVEC DE NOUVEAUX APPAREILS DE PLOMBERIE.
- 6 NOUVEL ÉVIER D'ENTRETIEN MÉNAGER, À RACCORDER À LA TUYAUTERIE EXISTANTE.
- 7 NOUVEAU CHAUFFE-EAU À FONCTIONNEMENT ÉLECTRIQUE, À RACCORDER À LA TUYAUTERIE EXISTANTE. VOIR LE DEVIS AFIN DE RETROUVER LES DONNÉES DE RENDEMENT.
- 8 NOUVEAUX CABINETS D'AISANCES ET NOUVEL URINOIR, À RACCORDER À LA TUYAUTERIE EXISTANTE D'EAU FROIDE DOMESTIQUE ET À LA TUYAUTERIE SANITAIRE EXISTANTE.
- 9 NOUVEAU VENTILATEUR D'EXTRACTION, DE MONTAGE AU PLAFOND, À MONTER AU PLAFOND ET À AMÉNAGER AVEC UNE GRILLE D'EXTRACTION; À RÉGIME DE 142 L/s. TERMINER L'INSTALLATION D'EXTRACTION DU VENTILATEUR À L'EMPLACEMENT DU COL-DE-CYGNE DE MONTAGE SUR LE TOIT. VOIR LE DEVIS AFIN DE RETROUVER LES DONNÉES DE RENDEMENT.
- 10 NOUVEAU CONDUIT DE TRANSFERT DE 250 mm SUR 200 mm ET NOUVELLES GRILLES, À AMÉNAGER AVEC UN REGISTRE DE CONTRE-COURANT.
- 11 NOUVEAUX LAVABOS, À RACCORDER AUX CANALISATIONS EXISTANTES D'EAU FROIDE ET D'EAU CHAUDE DOMESTIQUES AINSI QU'À LA TUYAUTERIE SANITAIRE EXISTANTE.
- 12 NOUVEAU VENTILATEUR D'EXTRACTION, DE MONTAGE AU PLAFOND, À MONTER AU PLAFOND ET À AMÉNAGER AVEC UNE GRILLE D'EXTRACTION; À RÉGIME DE 47 L/s. TERMINER L'INSTALLATION D'EXTRACTION DU VENTILATEUR À L'EMPLACEMENT DU COL-DE-CYGNE DE MONTAGE SUR LE TOIT. VOIR LE DEVIS AFIN DE RETROUVER LES DONNÉES DE RENDEMENT.



FLOOR PLAN - MECHANICAL DEMOLITION
PLAN D'ÉTAGE - TRAVAUX DE MÉCANIQUE - OUVRAGES DE DÉMOLITION

1
M201 1:50



FLOOR PLAN - MECHANICAL NEW WORK
PLAN D'ÉTAGE - TRAVAUX DE MÉCANIQUE - NOUVEAUX TRAVAUX

2
M201 1:50

issued or revised
soumission ou révision

n°	description	date
1	ISSUED FOR TENDER REV. 2 DOCUMENT DE SOUMISSION; REV. 2	2013/09/10

project
projet

MAJOR'S HILL PARK HEADER HOUSE,
WASHROOMS AND ELECTRICAL VAULT STAIR
REHABILITATION AND UNIVERSAL ACCESSIBILITY
RENOVATIONS

MAISON HEADER DU PARC MAJOR -
RÉFÉCTION DES SALLES DE TOILETTES, DE LA
VOÛTE DE COURANT ET DES ESCALIERS
ET TRAVAUX DE RÉNOVATION VISANT
L'ACCESSIBILITÉ UNIVERSELLE

drawing
dessin

WASHROOM BUILDING
PLANS - MECHANICAL
PLANS DU BÂTIMENT DE
SALLE DE TOILETTES -
TRAVAUX DE MÉCANIQUE

approved by
approuvé par D.E.

designed by
conçu par D.N.

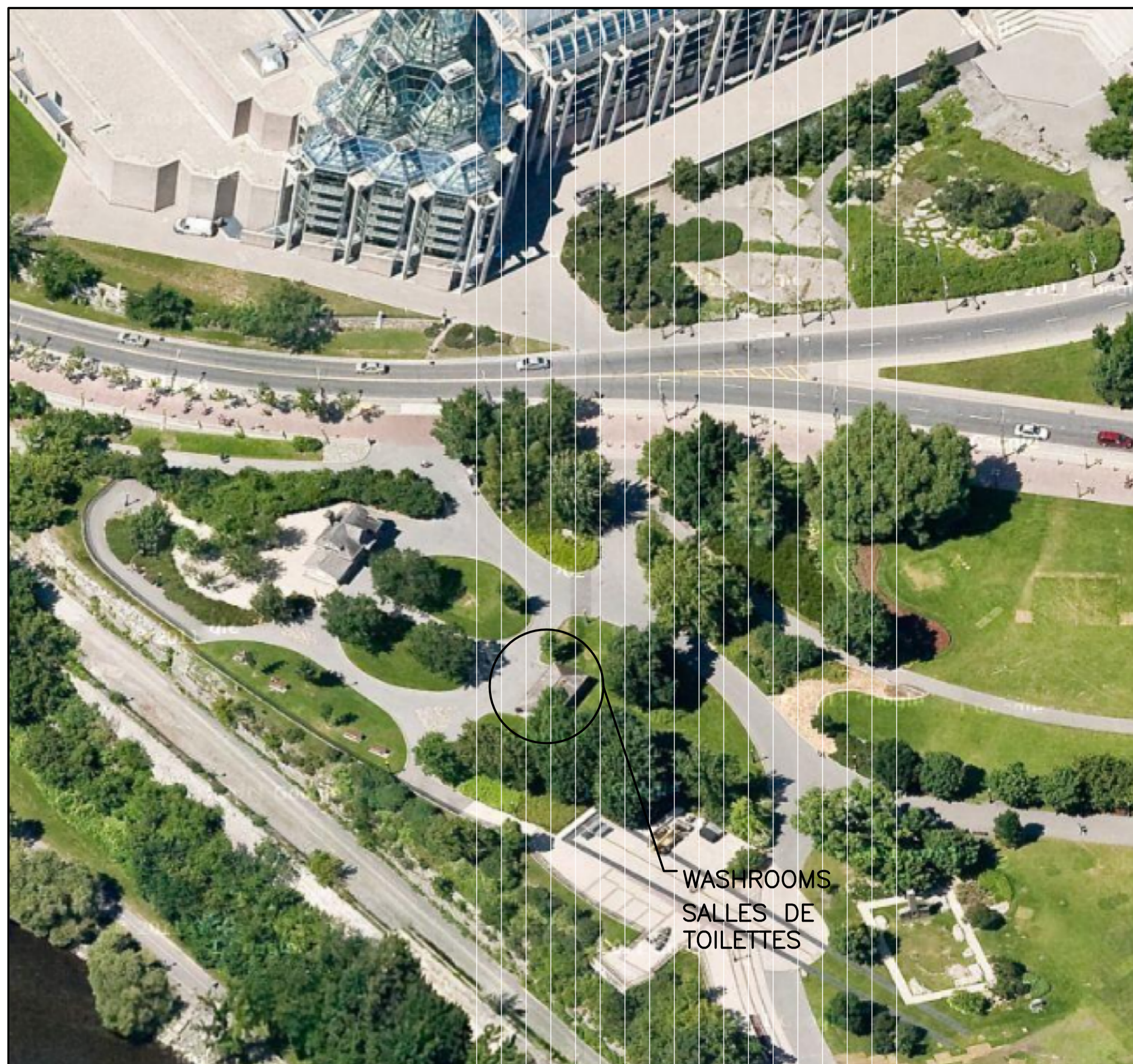
drawn by
dessiné par J.R.M.

date FEB. 2013 scale AS SHOWN
FÉV. 2013 échelle SELON LES
INDICATIONS

NCC project no. sheet no.
n° du projet de la CCN n° de la feuille

DC-4155-5-20

M201



WASHROOMS
SALLES DE
TOILETTES

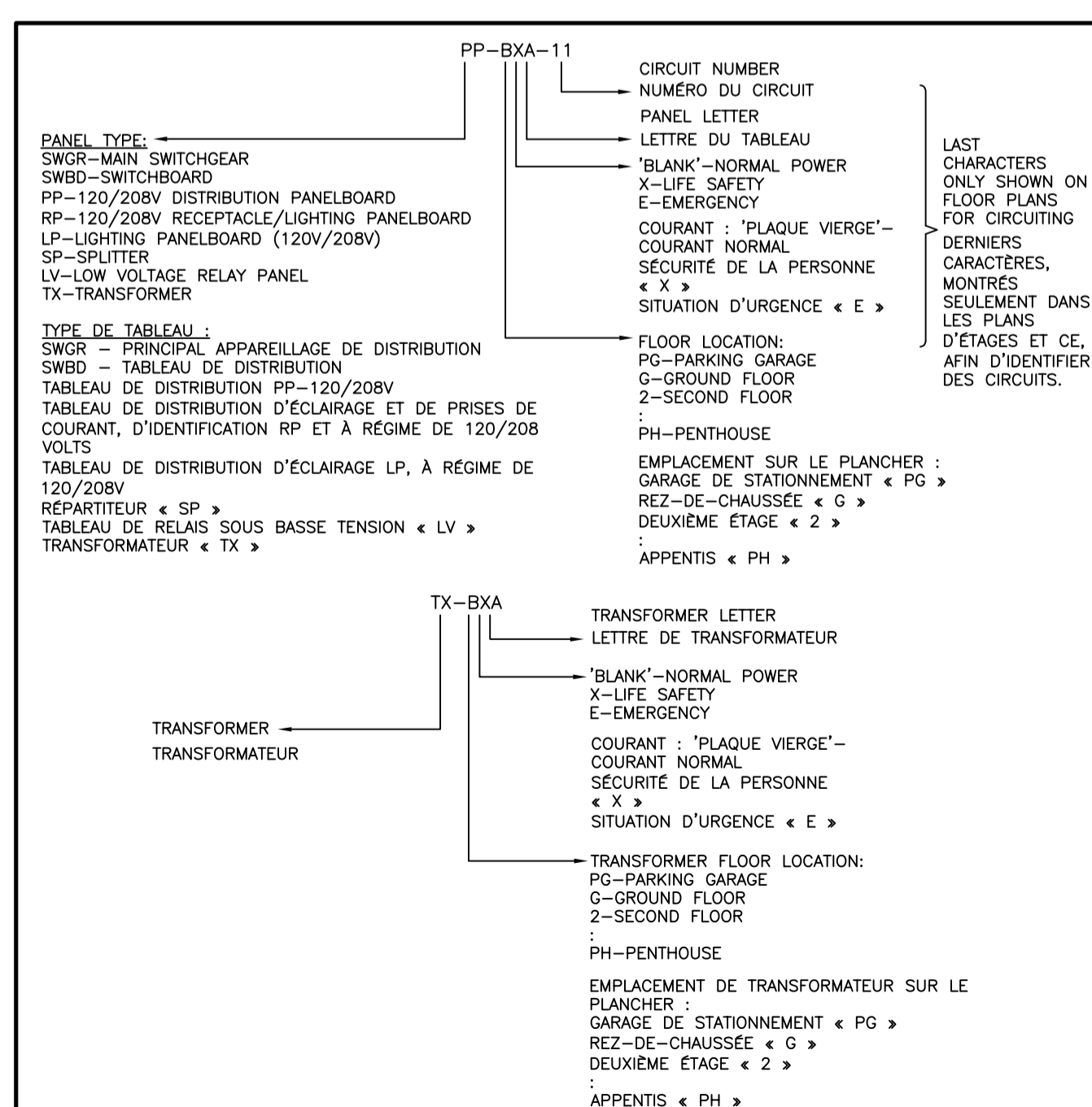
MAJOR'S HILL PARK PARC MAJOR

HEADER HOUSE, WASHROOMS AND ELECTRICAL VAULT STAIR REHABILITATION AND UNIVERSAL ACCESSIBILITY RENOVATIONS

MAISON HEADER DU PARC MAJOR - RÉFECTION DES SALLES DE TOILETTES, DE LA VOÛTE DE COURANT ET DES ESCALIERS ET TRAVAUX DE RÉNOVATION VISANT L'ACCESSIBILITÉ UNIVERSELLE

OTTAWA (ONTARIO)

3 KEY PLAN / PLAN CLÉ



4 DESIGNATION DIAGRAM REPRÉSENTATION SCHEMATIQUE DES DÉSIGNATIONS

SYMBOL SYMBOLE	DESCRIPTION	
	CEILING MOUNTED FLUORESCENT LIGHT FIXTURE	LUMINAIRE FLUORESCENT, DE MONTAGE AU PLAFOND
	DOWNLIGHT, TYPE AS INDICATED	PROJECTEUR VERS LE BAS, DU TYPE CONFORME AUX INDICATIONS
	EMERGENCY LIGHTING BATTERY UNIT C/W NUMBER OF HEADS SHOWN	ÉLÉMENT D'ÉCLAIRAGE D'URGENCE, FONCTIONNANT À PARTIR DE BATTERIE(S), À AMÉNAGER AVEC LE NOMBRE DE TÊTES D'ÉCLAIRAGE INDUQUES.
	SINGLE POLE VOLTAGE LIGHT SWITCH 'K' INDICATES KEY '3' INDICATES THREE-WAY 'HP' INDICATES HORSEPOWER RATED	INTERRUPTEUR D'ÉCLAIRAGE SOUS TENSION, À POLE SIMPLE 'K' REPRÉSENTE UNE CLÉ '3' REPRÉSENTE A TROIS VOIES 'HP' REPRÉSENTE LA FORCE MOTRICÉE ÉTABLIE D'ÉCLAIRAGE INDUQUES.
	WALL MOUNTED PHOTOCCELL	CELLULE PHOTO-ÉLECTRIQUE, DE MONTAGE MURAL
	TIME CLOCK	MINUTERIE
	CEILING MOUNTED PHOTO-ELECTRIC SMOKE DETECTOR	DÉTECTEUR DE FUMÉE À FONCTIONNEMENT PHOTO-ÉLECTRIQUE ET DE MONTAGE AU PLAFOND

3 LIGHTING AND FIRE ALARM LEGEND LÉGENDE DES INSTALLATIONS D'ÉCLAIRAGE ET D'ALARME INCENDIE

SYMBOL SYMBOLE	DESCRIPTION	
	TRANSFORMER	TRANSFORMATEUR
	MOLDED CASE CIRCUIT BREAKER, SIZE AS SHOWN	DISJONCTEURS SOUS BOÎTIER MOULÉ, DE CAPACITÉ CONFORME AUX INDICATIONS
	DISCONNECT	DISJONCTEUR
	SPEED SWITCH	INTERRUPTEUR DE VITESSE
	SINGLE PHASE MOTOR	MOTEUR MONOPHASE
	UNIT HEATER	AÉROTHERME
	BASEBOARD HEATER W/ INTEGRAL THERMOSTAT, SIZE AS SHOWN	PLINTHE CHAUFFANTE, À AMÉNAGER AVEC UN THERMOSTAT INTÉGRÉ, DE CAPACITÉ CONFORME AUX INDICATIONS.
	JUNCTION BOX	BOÎTE DE RACCORDEMENT
	AUTOMATIC TRANSFER SWITCH	INTERRUPTEUR DE TRANSFERT AUTOMATIQUE
	DIRECT CONNECTION	CONNEXION DIRECTE
	WALL MOUNTED DUPLEX RECEPTACLE 120 VOLT, 15 AMP, CSA 5-15R	PRISE DE COURANT DUPLEX CSA 5-15R, DE MONTAGE MURAL ET À RÉGIME DE 120 VOLTS ET 15 AMPÈRES
	WALL MOUNTED ABOVE COUNTER DUPLEX RECEPTACLE 120 VOLT, 15 AMP, CSA 5-15R	PRISE DE COURANT DUPLEX CSA 5-15R, DE MONTAGE MURAL AU-DESSUS DU COMPTOIR ET À RÉGIME DE 120 VOLTS ET 15 AMPÈRES
	WALL MOUNTED DUPLEX RECEPTACLE 120 VOLT, 20 AMP, CSA 5-20R	PRISE DE COURANT DUPLEX CSA 5-20R, DE MONTAGE MURAL ET À RÉGIME DE 120 VOLTS ET 20 AMPÈRES
	WALL MOUNTED ABOVE COUNTER DUPLEX RECEPTACLE 120 VOLT, 20 AMP, CSA 5-20R	PRISE DE COURANT DUPLEX CSA 5-20R, DE MONTAGE MURAL AU-DESSUS DU COMPTOIR ET À RÉGIME DE 120 VOLTS ET 20 AMPÈRES
	WALL MOUNTED DUPLEX GROUND FAULT RECEPTACLE 120 VOLT, 15 AMP, CSA 5-15R	PRISE DE COURANT DUPLEX CSA 5-15R, DE MONTAGE MURAL ET À CAPACITÉ DE DÉFAUT DE TERRE ET À RÉGIME DE 120 VOLTS ET 15 AMPÈRES
	WALL MOUNTED ABOVE COUNTER DUPLEX GROUND FAULT RECEPTACLE 120 VOLT, 15 AMP, CSA 5-15R	PRISE DE COURANT DUPLEX CSA 5-15R, DE MONTAGE MURAL AU-DESSUS DU COMPTOIR ET À CAPACITÉ DE DÉFAUT DE TERRE ET À RÉGIME DE 120 VOLTS ET 15 AMPÈRES
	WALL MOUNTED DUPLEX GROUND FAULT RECEPTACLE 120 VOLT, 20 AMP CSA 5-20R	PRISE DE COURANT DUPLEX CSA 5-20R, DE MONTAGE MURAL ET À CAPACITÉ DE DÉFAUT DE TERRE ET À RÉGIME DE 120 VOLTS ET 20 AMPÈRES
	WALL MOUNTED ABOVE COUNTER DUPLEX GROUND FAULT RECEPTACLE 120 VOLT, 20 AMP CSA 5-20R	PRISE DE COURANT DUPLEX CSA 5-20R, DE MONTAGE MURAL AU-DESSUS DU COMPTOIR ET À CAPACITÉ DE DÉFAUT DE TERRE ET À RÉGIME DE 120 VOLTS ET 20 AMPÈRES
	CEILING MOUNTED DUPLEX RECEPTACLE 120 VOLT, 15 AMP, CSA 5-15R	PRISE DE COURANT DUPLEX CSA 5-15R, DE MONTAGE AU PLAFOND ET À RÉGIME DE 120 VOLTS ET 15 AMPÈRES
	OUTLET BOX WITH BLANK COVERPLATE FOR WALL MOUNTED TELECOMMUNICATIONS OUTLET	BOÎTE DE SORTIE, À AMÉNAGER AVEC UNE PLAQUE DE RECOURVEMENT VIERGE, POUR LA SORTIE DE TÉLÉCOMMUNICATIONS DE MONTAGE MURAL.
	PANELBOARD	TABLEAU DE DISTRIBUTION
	PUSH BUTTON	BOUTON POUSSOIR
	ELECTRIC BASEBOARD RACEWAY, DEVICES AS SHOWN	ACHÈMEMENT DE CONDUIT POUR FILS DE PLINTHE ÉLECTRIQUE; DISPOSITIFS, SELON LES INDICATIONS

2 POWER AND SYSTEMS LEGEND LÉGENDE DES INSTALLATIONS DE COURANT ET DES SYSTÈMES

ELECTRICAL DRAWING LIST LISTE DES DESSINS D'ÉLECTRICITÉ		
Sheet Number Numéro de la feuille	Sheet Title	Titre de la feuille
E000	DRAWING LIST AND ELECTRICAL LEGEND	LISTE DES DESSINS ET LÉGENDES DES TRAVAUX D'ÉLECTRICITÉ
E100	WASHROOM ELECTRICAL SYSTEMS - RENO AND DEMO	SYSTÈMES DE COURANT POUR SALLES DE TOILETTES - TRAVAUX DE RÉNOVATION ET OUVRAGES DE DÉMOLITION

SYMBOL SYMBOLE	DESCRIPTION	
	DETAIL NUMBER	NUMÉRO DU DÉTAIL
	DRAWING NUMBER	NUMÉRO DU DESSIN
	DRAWING NOTES	NOTES DU DESSIN
	AFF ABOVE FINISHED FLOOR	AU-DESSUS DU PLANCHER FINI
	C CONDUIT	CONDUIT
	GND GROUND	MISE À LA TERRE
	MOD MOTOR OPERATED DAMPER	REGISTRE MOTORISÉ
	W WATTS	WATTS
	WP WEATHERPROOF	DE TYPE ÉTANCHE AUX INTEMPÉRIES

1 GENERAL SYMBOLS AND ABBREVIATIONS SYMBOLES GÉNÉRAUX ET ABRÉVIATIONS

no.	description	date
1	ISSUED FOR TENDER REV. 2 DOCUMENT DE SOUMISSION: REV. 2	2013/09/10

project
projet
MAJOR'S HILL PARK HEADER HOUSE,
WASHROOMS AND ELECTRICAL VAULT STAIR
REHABILITATION AND UNIVERSAL ACCESSIBILITY
RENOVATIONS
MAISON HEADER DU PARC MAJOR -
RÉFECTION DES SALLES DE TOILETTES, DE LA
VOÛTE DE COURANT ET DES ESCALIERS
ET TRAVAUX DE RÉNOVATION VISANT
L'ACCESSIBILITÉ UNIVERSELLE

drawing
dessin
DRAWING LIST AND
ELECTRICAL LEGEND
LISTE DES DESSINS ET
LÉGENDES DES TRAVAUX
D'ÉLECTRICITÉ

approved by
approuvé par A.D.
designed by
conçu par J.J.
drawn by
dessiné par J.J.
date FEB. 2013
FÉV. 2013
NCC project no.
no. du projet de la CCN
DC-4155-5-20
scale AS SHOWN
SELON LES
INDICATIONS
sheet no.
no. de la feuille
E000

GENERAL NOTES / NOTES GÉNÉRALES

1.	ALL ELECTRICAL EQUIPMENT SHOWN IN LIGHT LINES IS EXISTING TO REMAIN.	TOUT L'APPAREILLAGE D'ÉLECTRICITÉ REPRÉSENTÉ PAR DES LIGNES FINES CORRESPOND À DE L'APPAREILLAGE EXISTANT, À CONSERVER.
2.	ALL ELECTRICAL EQUIPMENT SHOWN IN DASHED LINES IS EXISTING TO BE REMOVED.	TOUT L'APPAREILLAGE D'ÉLECTRICITÉ REPRÉSENTÉ PAR DU POINTILLÉ CORRESPOND À DE L'APPAREILLAGE EXISTANT, À ENLEVER.
3.	ALL ELECTRICAL EQUIPMENT SHOWN IN DARK SOLID LINES IS NEW.	TOUT L'APPAREILLAGE D'ÉLECTRICITÉ REPRÉSENTÉ PAR DES LIGNES EN CONTINU ET FONCÉES CORRESPOND À DE L'APPAREILLAGE NEUF.

DEMOLITION DRAWING NOTES / OUVRAGES DE DÉMOLITION - NOTES DU DESSIN

D-1	DISCONNECT AND REPLACE EXISTING PANEL 'W'. REFER TO PANEL SCHEDULE FOR NEW PANEL DETAILS.	TABLEAU EXISTANT + W → À DÉCONNECTER ET À REMPLACER. SE REPORTER À LA NOMENCLATURE DES TABLEAUX AFIN DE RETROUVER LES DÉTAILS DES NOUVEAUX TABLEAUX.
D-2	DISCONNECT AND REMOVE EXISTING DUPLEX RECEPTACLES BACK TO SOURCE.	PRISES DE COURANT DUPLEX ET EXISTANTES. À DÉCONNECTER ET À ENLEVER ET CE, EN REVENANT JUSQU'À LA SOURCE.
D-3	DISCONNECT AND REMOVE EXISTING HAND DRYER.	DÉCONNECTER ET ENLEVER LE SÈCHOIR À MAINS EXISTANT.
D-4	DISCONNECT AND REMOVE EXISTING ELECTRICAL CONNECTION TO MECHANICAL EQUIPMENT. COORDINATE WORK WITH MECHANICAL CONTRACTOR.	CONNEXION EXISTANTE DE COURANT À L'EMPLACEMENT DE L'APPAREILLAGE DE MÉCANIQUE, À DÉCONNECTER ET À ENLEVER. TRAVAUX, DEVANT FAIRE L'OBJET D'UNE COORDINATION AVEC L'ENTREPRENEUR EN MÉCANIQUE.
D-5	DISCONNECT AND REMOVE EXISTING HEATERS.	DÉCONNECTER ET ENLEVER LES AÉROTHERMES EXISTANTS.
D-6	DISCONNECT AND REMOVE EXISTING LIGHT FIXTURES. MAINTAIN HOUSING, CONDUIT AND WIRING FOR NEW LIGHT FIXTURE. REFER TO RENOVATION DRAWING FOR NEW FIXTURE TYPE.	LUMIÈRES EXISTANTES, À DÉCONNECTER ET À ENLEVER. CONSERVER LE BOÎTIER, LE CONDUIT ET LE CÂBLAGE POUR ACCOMMODER LE NOUVEAU LUMINAIRE. SE REPORTER AU DESSIN DES TRAVAUX DE RÉNOVATION AFIN DE RETROUVER LE NOUVEAU TYPE DE LUMINAIRE.

RENOVATION DRAWING NOTES / TRAVAUX DE RÉNOVATION - NOTES DU DESSIN

N-1	PROVIDE NEW PANEL 'W' COMPLETE WITH BREAKERS. CONNECT EXISTING BRANCH CIRCUIT LOADS TO NEW PANEL. REFER TO PANEL SCHEDULE FOR DETAILS.	PRÉVOIR UN NOUVEAU TABLEAU 'W', À AMÉNAGER AVEC DES DISJONCTEURS ASSORTIS. RACCORDER LES CHARGES DE CIRCUITS D'EMBRANCHEMENT EXISTANTS AU NOUVEAU TABLEAU. SE REPORTER À LA NOMENCLATURE DES TABLEAUX AFIN DE RETROUVER LES DÉTAILS PERTINENTS.
N-2	PROVIDE NEW GFI DUPLEX RECEPTACLES MOUNTED ABOVE LAVATORIES AND CONNECT TO CIRCUIT INDICATED.	PRÉVOIR DE NOUVELLES PRISES DE COURANT DUPLEX ET À CAPACITÉ DE DÉFAUT DE TERRE, À MONTER AU-DESSUS DES LAVABOS ET À RACCORDER AU CIRCUIT INDICÉ.
N-3	PROVIDE NEW HAND DRYERS AND CONNECT TO CIRCUIT INDICATED.	PRÉVOIR DE NOUVEAUX SÈCHOIRS À MAINS, À RACCORDER AU CIRCUIT INDICÉ.
N-4	PROVIDE ELECTRICAL CONNECTION TO MECHANICAL EQUIPMENT. COORDINATE WORK WITH MECHANICAL CONTRACTOR.	PRÉVOIR UNE CONNEXION DE COURANT POUR L'APPAREILLAGE DE MÉCANIQUE. TRAVAUX, DEVANT FAIRE L'OBJET D'UNE COORDINATION AVEC CEUX DE L'ENTREPRENEUR EN MÉCANIQUE.
N-5	PROVIDE NEW 3000W, 240V FLUSH MOUNTED CABINET HEATER COMPLETE WITH INTEGRAL THERMOSTAT AND CONNECT TO CIRCUIT INDICATED.	PRÉVOIR UN NOUVEAU MEUBLE-AÉROTHERME DE MONTAGE AFFLEURÉ ET DE 3 000 WATTS ET 240 VOLTS, À AMÉNAGER AVEC UN THERMOSTAT INTÉGRÉ ET À RACCORDER AU CIRCUIT INDICÉ.
N-6	PROVIDE NEW PHOTOCELL TO CONTROL EXTERIOR LIGHT FIXTURES.	PRÉVOIR UNE NOUVELLE CELLULE PHOTO-ÉLECTRIQUE, AUX FINS DE CONTRÔLE DES LUMIÈRES À L'EXTÉRIEUR.
N-7	PROVIDE NEW LIGHT FIXTURE, TYPE AS SHOWN AND CONNECT TO CIRCUIT INDICATED. EXTERIOR FIXTURES TO BE CONTROLLED BY PHOTOCELL AND TIMECLOCK. INTERIOR FIXTURES TO BE CONTROLLED BY EXISTING TIMECLOCK IN MECHANICAL ROOM.	PRÉVOIR UN NOUVEAU LUMINAIRE, DE TYPE CONFORME AUX INDICATIONS; À RACCORDER AU CIRCUIT INDICÉ. LUMIÈRES À L'EXTÉRIEUR, DEVANT ÊTRE CONTRÔLÉES PAR LA CELLULE PHOTO-ÉLECTRIQUE ET LA MINUTERIE. LUMIÈRES À L'INTÉRIEUR, DEVANT ÊTRE CONTRÔLÉES PAR LA MINUTERIE EXISTANTE DANS LE LOCAL DE MÉCANIQUE.
N-8	PROVIDE JUNCTION BOX AND CONNECT TO CIRCUIT INDICATED FOR AUTOMATIC SENSOR CONTROL TRANSFORMER FOR FAUCETS. TRANSFORMER PROVIDED BY MECHANICAL CONTRACTOR. COORDINATE WORK WITH MECHANICAL.	PRÉVOIR UNE BOÎTE DE RACCORDEMENT ET LA RACCORDER AU CIRCUIT INDICÉ, POUR LE TRANSFORMATEUR DE COMMANDE DE CAPTEUR AUTOMATIQUE DE MOUVEMENTS À L'EMPLACEMENT DE LA ROBINETTERIE, TRANSFORMATEUR, DEVANT ÊTRE PRÉVU PAR L'ENTREPRENEUR EN MÉCANIQUE. TRAVAUX, DEVANT FAIRE L'OBJET D'UNE COORDINATION AVEC CEUX DE LA MÉCANIQUE.



Issued or revised / émis ou révisé

no.	description	date
1	ISSUED FOR TENDER REV. 2 DOCUMENT DE SOUMISSION: REV. 2	2013/09/10

project / projet

MAJOR'S HILL PARK HEADER HOUSE, WASHROOMS AND ELECTRICAL VAULT STAIR REHABILITATION AND UNIVERSAL ACCESSIBILITY RENOVATIONS

MAISON HEADER DU PARC MAJOR - RÉFECTION DES SALLES DE TOILETTES, DE LA VOÛTE DE COURANT ET DES ESCALIERS ET TRAVAUX DE RÉNOVATION VISANT L'ACCESSIBILITÉ UNIVERSELLE

drawing / dessin

WASHROOM ELECTRICAL SYSTEMS - DEMO & RENO

SYSTÈMES DE COURANT POUR SALLES DE TOILETTES - TRAVAUX DE RÉNOVATION ET

OUVRAGES DE DÉMOLITION

approved by / approuvé par A.D.

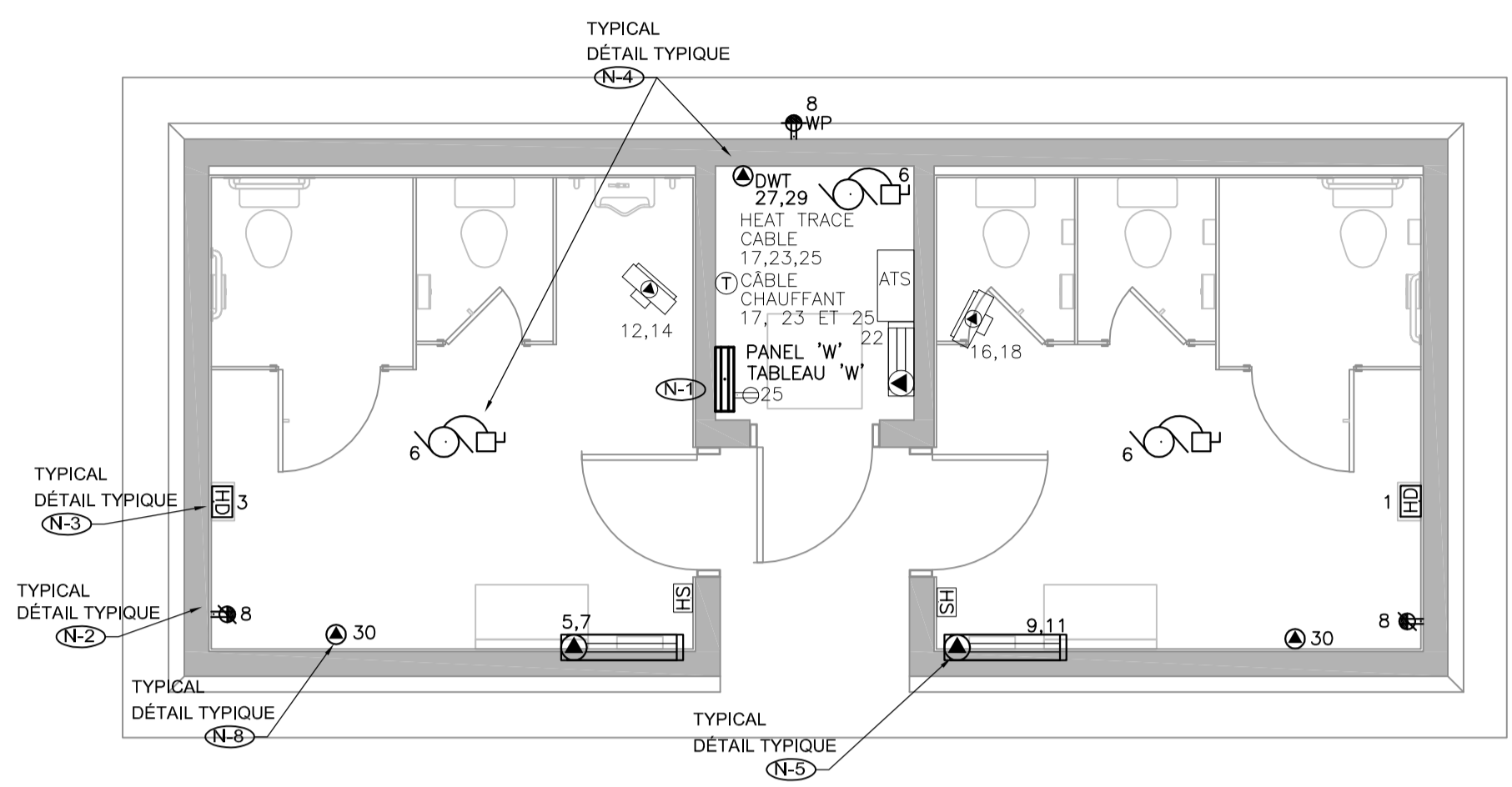
designed by / conçu par J.J.

drawn by / dessiné par J.J.

date / date FEB. 2013 / FÉV. 2013 scale / échelle AS SHOWN / SELON LES INDICATIONS

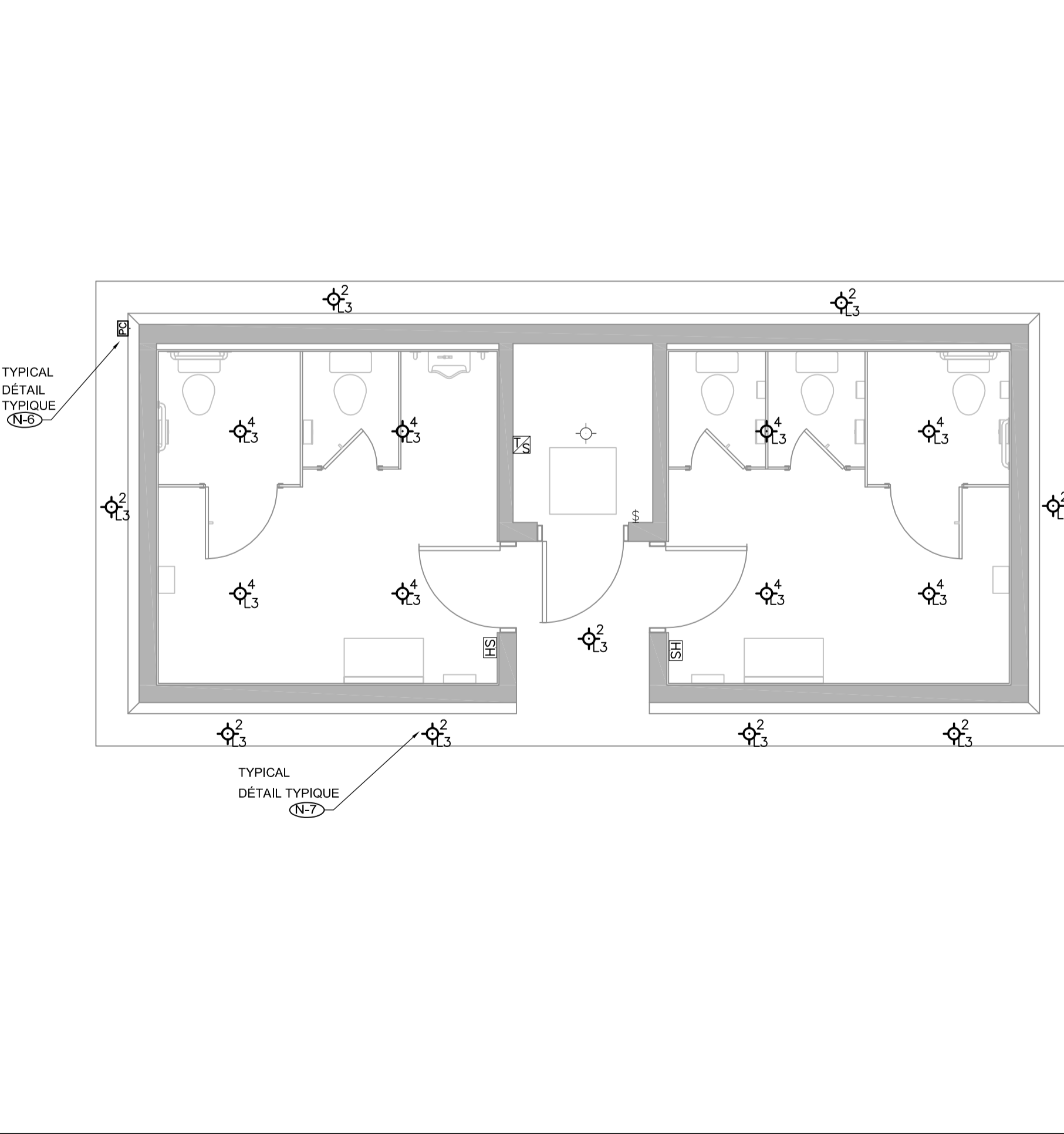
NCC project no. / no. du projet de la CCN sheet no. / no. de la feuille

DC-4155-5-20 E100



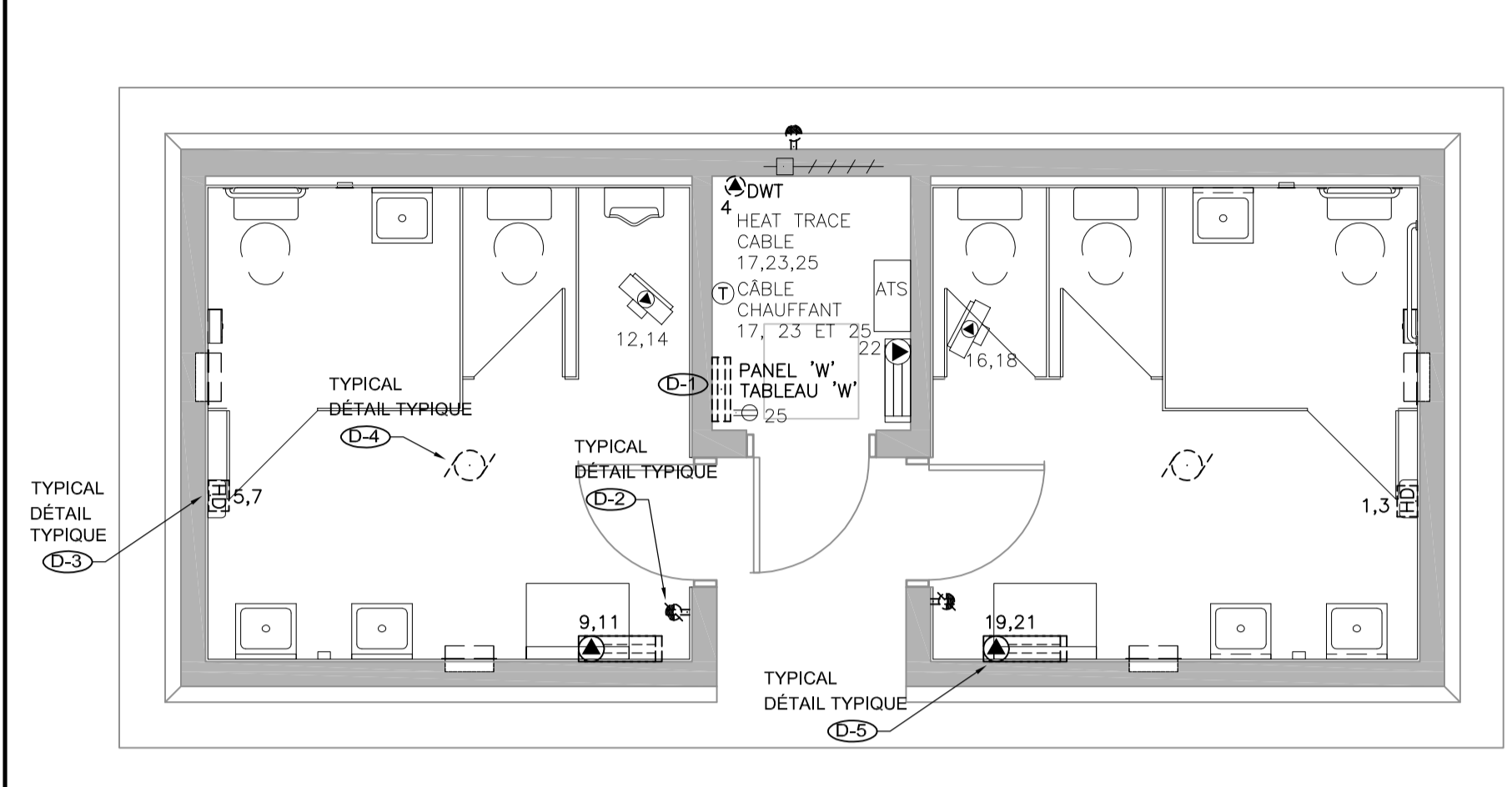
RENOVATION - POWER AND SYSTEMS
TRAVAUX DE RÉNOVATION - INSTALLATIONS DE COURANT ET SYSTÈMES

3 E100 1:50



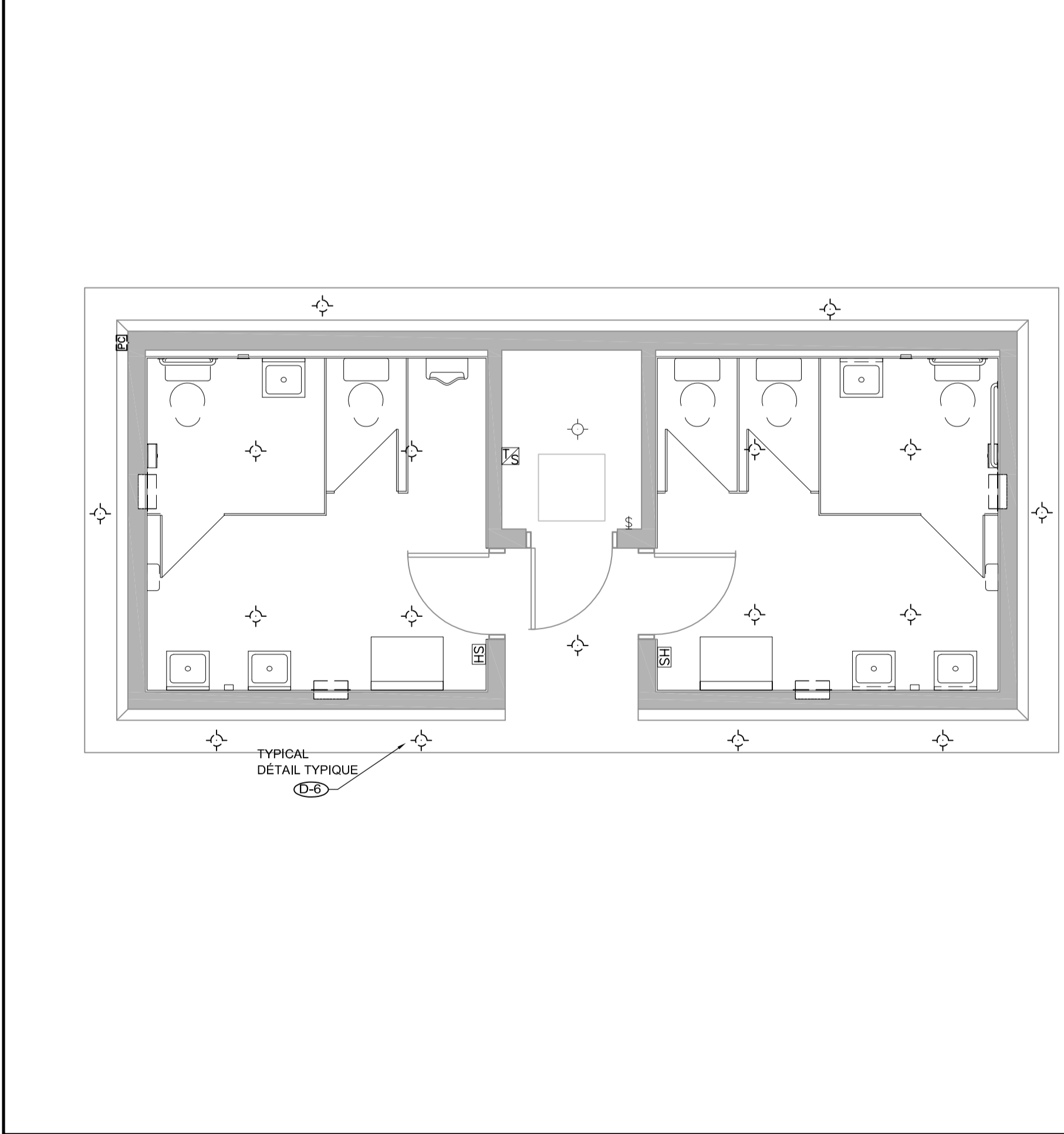
RENOVATION - LIGHTING AND FIRE ALARM
TRAVAUX DE RÉNOVATION - INSTALLATIONS D'ÉCLAIRAGE ET D'ALARME INCENDIE

4 E100 1:50



DEMOLITION - POWER AND SYSTEMS
OUVRAGES DE DÉMOLITION - INSTALLATIONS DE COURANT ET SYSTÈMES

1 E100 1:50



DEMOLITION - LIGHTING AND FIRE ALARM
OUVRAGES DE DÉMOLITION - INSTALLATIONS D'ÉCLAIRAGE ET D'ALARME INCENDIE

2 E100 1:50