

ANNEXE « C » OPTION DES CABANES

Afin de créer un village hivernal unique et créatif, certaines options sont offertes aux artistes pour leur concept artistique. Les artistes doivent créer leur cabane à même ces options. Les cabanes sont fabriquées à la main en planches de pin massif, ont des charnières noires et un toit de tôle. Toutes les cabanes ont une rampe d'accès universelle et un accès à 15 ampères à 120 volts. Elles seront installées dans le parc de la Confédération, site d'exposition, la semaine du 20 janvier 2014.

Veillez choisir vos options

1. OPTIONS DE CABANES

Svp cochez une case

- Option A: 8' X 10' avec véranda, 2 portes simples (une à l'avant et une à l'arrière) et 2 fenêtres
- Option B: 8' X 10' avec portes doubles et 3 fenêtres
- Option C: 8' X 8' avec 2 portes simples (une à l'avant et une à l'arrière) et 2 fenêtres

Note: Les fenêtres ont une dimension de 24" de largeur X 32" de hauteur et n'ont pas de vitres. Elles peuvent être fermées avec des volets. Les portes doubles ont 60" de largeur et les portes simples ont 30" de largeur.

2. COULEUR EXTÉRIEUR DES MURS

Svp cochez une case

Puisque les conditions pour peindre à l'extérieur ne sont pas optimales pendant l'hiver, les murs extérieurs peuvent être peints pendant la fabrication des cabanes. Notez que tous les murs extérieurs seront peints de la même couleur sauf indication contraire (par exemple, un mur seulement). Les murs intérieurs seront livrés en pin naturel, comme canevas vierge pour l'artiste.

- Neutre (pin naturel)
- Peint (svp fournir le numéro de couleur ou un échantillon de peinture). PCH fera de son mieux pour faire correspondre l'échantillon avec la peinture disponible.

Numéro de couleur et compagnie : _____

3. COULEURS POUR TOIT DE TÔLE

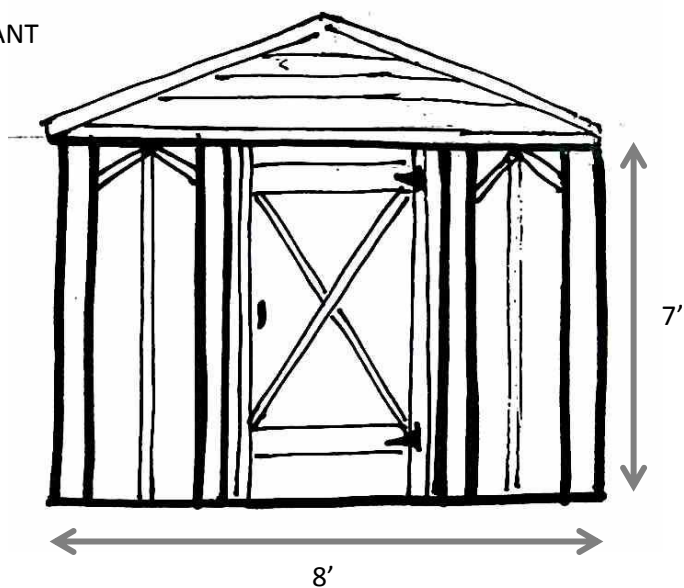
Svp cochez une case

- Rouge
- Vert
- Noir
- Brun
- Bleu

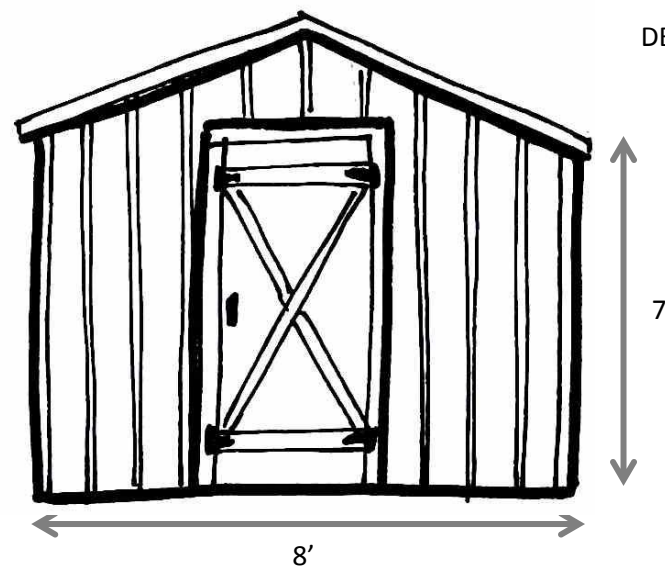
OPTION A

8' X 10' avec véranda, 2 portes simples (une à l'avant et une à l'arrière) et 2 fenêtres

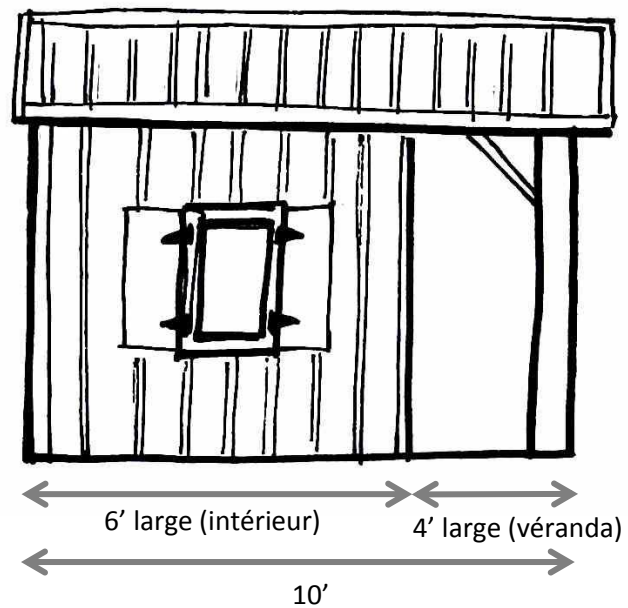
DEVANT



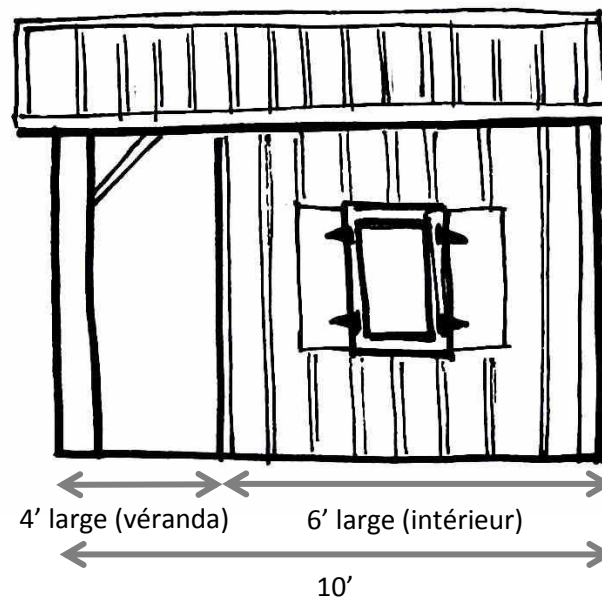
DERRIÈRE



CÔTÉ GAUCHE



CÔTÉ DROIT

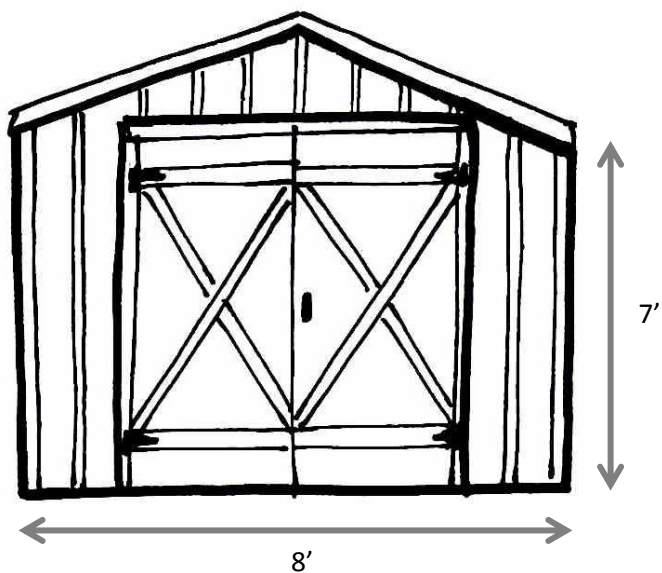


Note: Les fenêtres ont une dimension de 24" de largeur X 32" de hauteur et n'ont pas de vitres. Elles peuvent être fermées avec des volets. Les portes doubles ont 60" de largeur et les portes simples ont 30" de largeur.

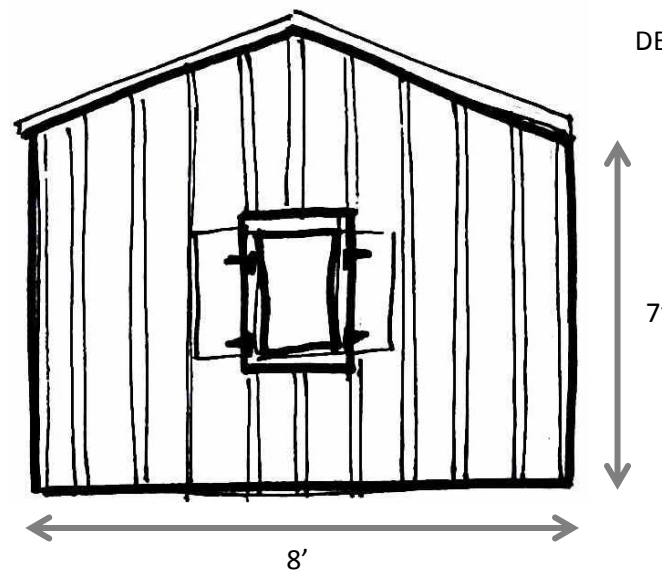
OPTION B

8' X 10' avec portes doubles et 3 fenêtres

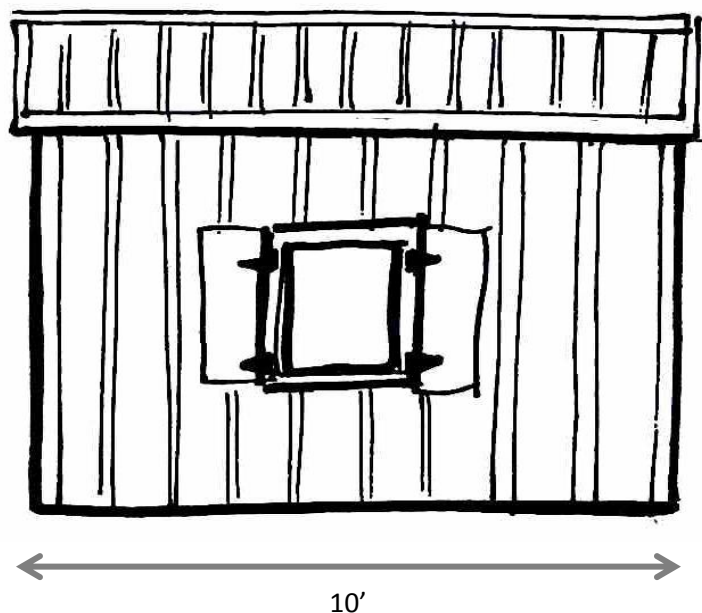
DEVANT



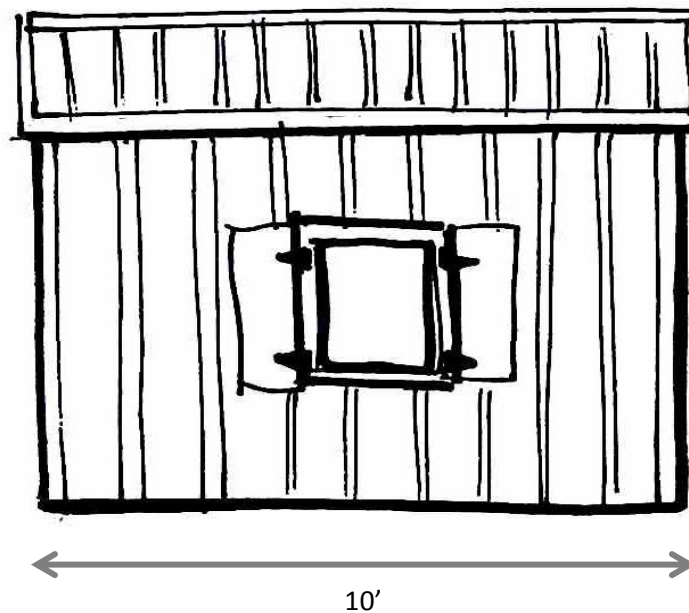
DERRIÈRE



CÔTÉ
GAUCHE



CÔTÉ
DROIT

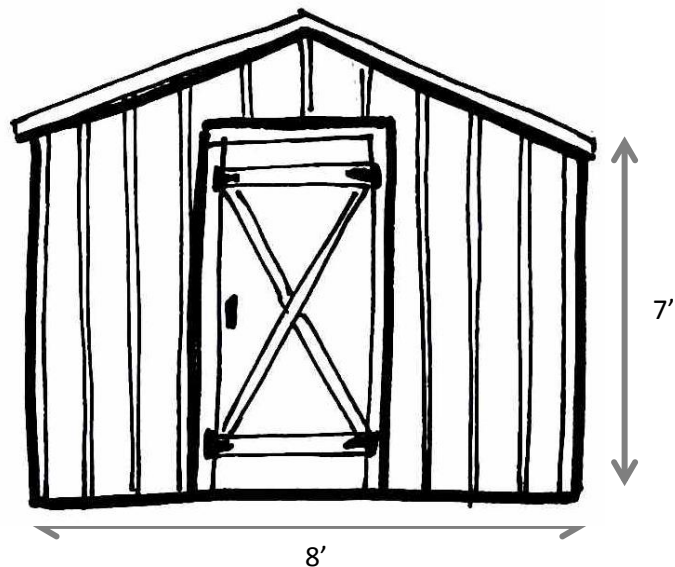


Note: Les fenêtres ont une dimension de 24" de largeur X 32" de hauteur et n'ont pas de vitres. Elles peuvent être fermées avec des volets. Les portes doubles ont 60" de largeur et les portes simples ont 30" de largeur.

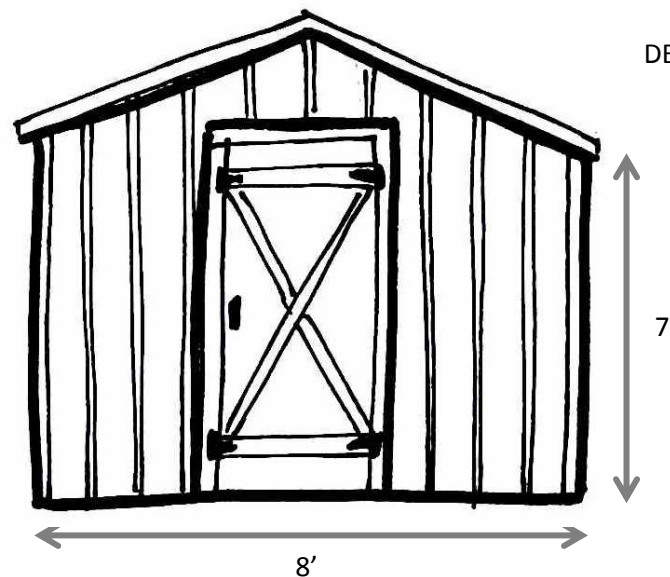
OPTION C

8' X 8' avec 2 portes simples (une à l'avant et une à l'arrière) et 2 fenêtres

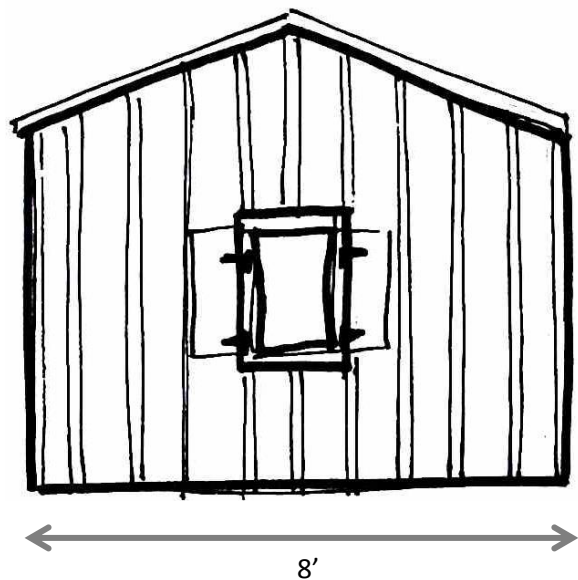
DEVANT



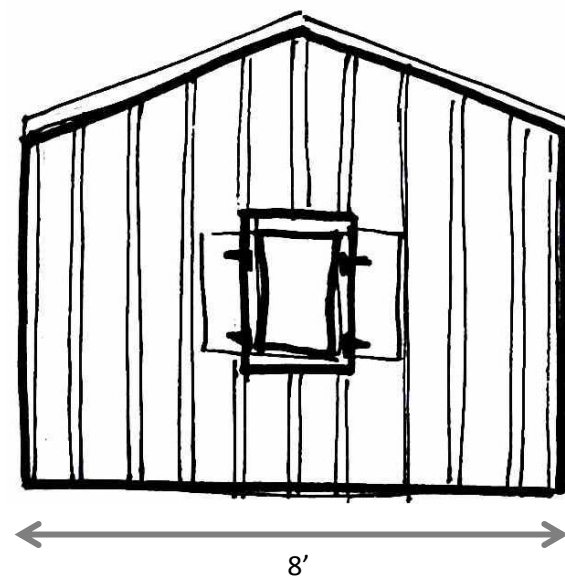
DERRIÈRE



CÔTÉ
GAUCHE



CÔTÉ
DROIT



Note: Les fenêtres ont une dimension de 24" de largeur X 32" de hauteur et n'ont pas de vitres. Elles peuvent être fermées avec des volets. Les portes doubles ont 60" de largeur et les portes simples ont 30" de largeur.