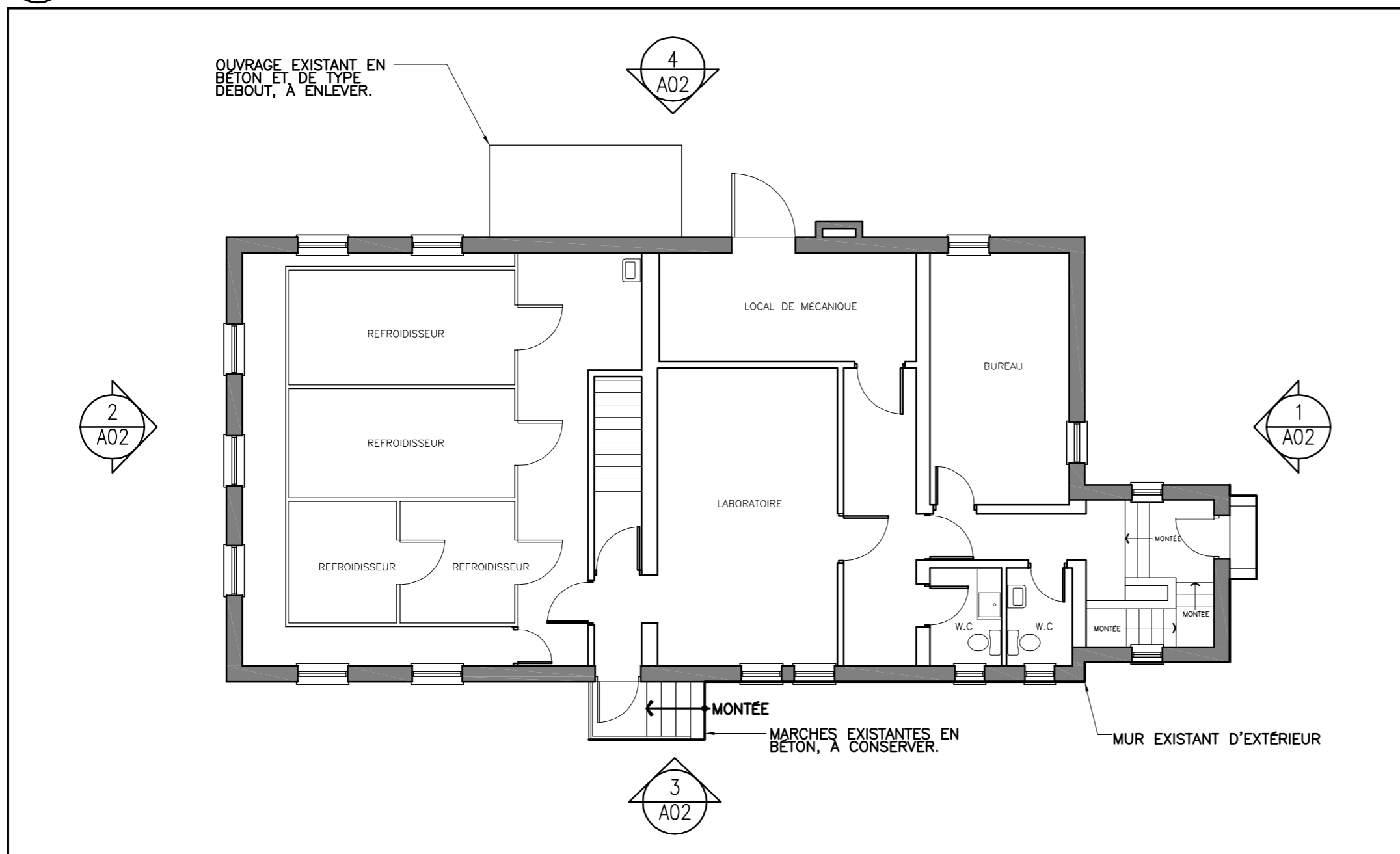


1 PLAN D'ÉTAGE AU SOUS-SOL
A01 1:100



1 PLAN D'ÉTAGE AU REZ-DE-CHAUSSÉE
A01 1:100

NOTES :

PUIXS DE FENÊTRE :

- PUIXS DE FENÊTRES EN ACIER GALVANISÉ ET ONDULÉ, AVEC COINS ARRONDIS ET BRIDE ET REBORDS SUPÉRIEURS ROULÉS, AUX FINS DE FIXATION AU MUR DE FONDATION.
- D'UNE LARGEUR D'AU MOINS 200 mm DE PLUS QUE CELLE DE LA FENÊTRE (À DÉGAGEMENT D'AU MOINS 100 mm DE CHAQUE CÔTÉ); DEVANT SE PROJETER DANS UNE DISTANCE DE 100 mm AU-DESSUS DE L'ASPHALTE FINI ET DANS UNE DISTANCE D'AU MOINS 450 mm PLUS BAS QUE LA PARTIE INFÉRIEURE DE LA FENÊTRE.
- ÉPAISSEUR DE 0,85 mm (CALIBRE 22), AVEC ONDULATIONS DE 68 SUR 13 mm.
- À AMÉNAGER AVEC UN GRILLAGE DE SÉCURITÉ EN MÉTAL À LA HAUTEUR DE LA PARTIE SUPÉRIEURE DU PUIXS DE FENÊTRE; À AMÉNAGER AVEC UNE SURFACE À TREILLIS EN MÉTAL ET DE FORME ASSORTIE.
- À CREUSER DANS UNE PROFONDEUR DE 450 mm PLUS BAS QUE LE FOND DES PUIXS DE FENÊTRES, PUIS À REMPLIR À L'AIDE D'UN MATÉRIAU GRANULAIRE 'A' ET À L'ÉTAT DAMÉ, EN COUCHES DE 150 mm.
- CALFEUTRER LE JOINT ENTRE LE PUIXS DE FENÊTRE ET LE MUR ET CE, EN SE SERVANT D'UN PRODUIT DE CALFEUTRAGE APPROPRIÉ.
- À INSTALLER SELON LES SPÉCIFICATIONS ET LES RECOMMANDATIONS DU FABRICANT.

BLOC EN BÉTON :

LES TRAVAUX EN BLOCS DE BÉTON DEVRONT RESPECTER LES NORMES SUIVANTES :

- DANS LE CAS D'ÉLÉMENTS DE MAÇONNERIE EN BÉTON, SELON LES NORMES DE LA SÉRIE CAN 3 A165-94 (R200).
- SELON LA NORME CSA A179-94(R1999) DANS LE CAS DE MORTIER ET DE COULIS POUR DES ÉLÉMENTS DE MAÇONNERIE.
- BLOCS EN BÉTON, MORTIER ET COULIS, SELON LES RECOMMANDATIONS ET CE, EN VUE D'UNE UTILISATION DE MORTIER DE TYPE M.

Orientation	Sceau
-------------	-------

L'Entrepreneur devra vérifier toutes les dimensions et conditions sur place et faire immédiatement part à l'ingénieur de toute contradiction.

2	DOCUMENT DE SOUMISSION	13 10 10
1	DOC. À 99 %, À FAIRE RÉVISER.	13 09 27

révisions	description	date
A	A detail no. n° du détail	A
B	B location drawing no. sur dessin n°	B
C	C drawing no. dessin n°	C

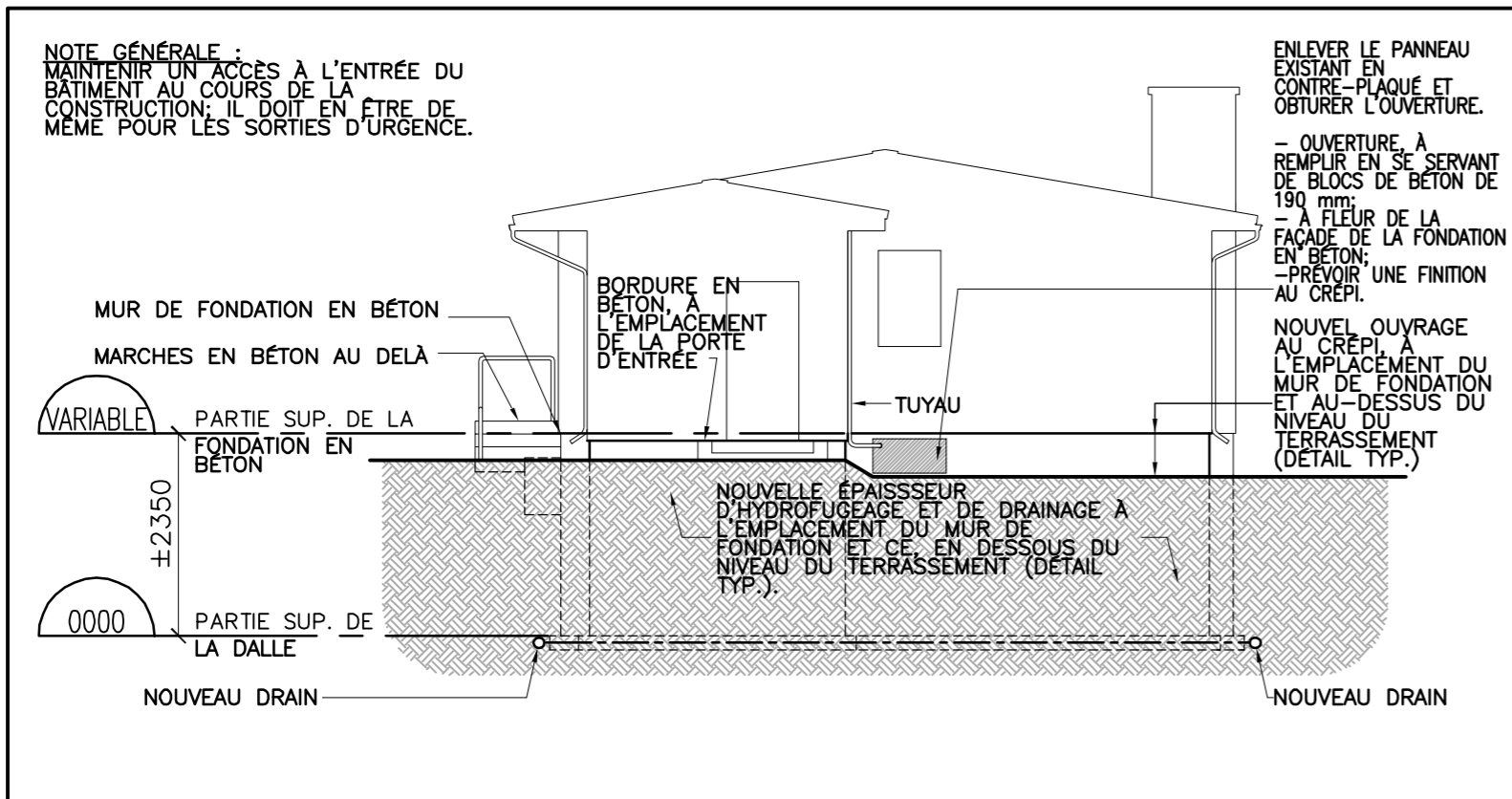
project
**ÉDIFICE 136 -
 REMISE À NEUF DE
 LA FONDATION**
 Ferme expérimentale centrale

drawing
**PLANS ET
 NOTES**

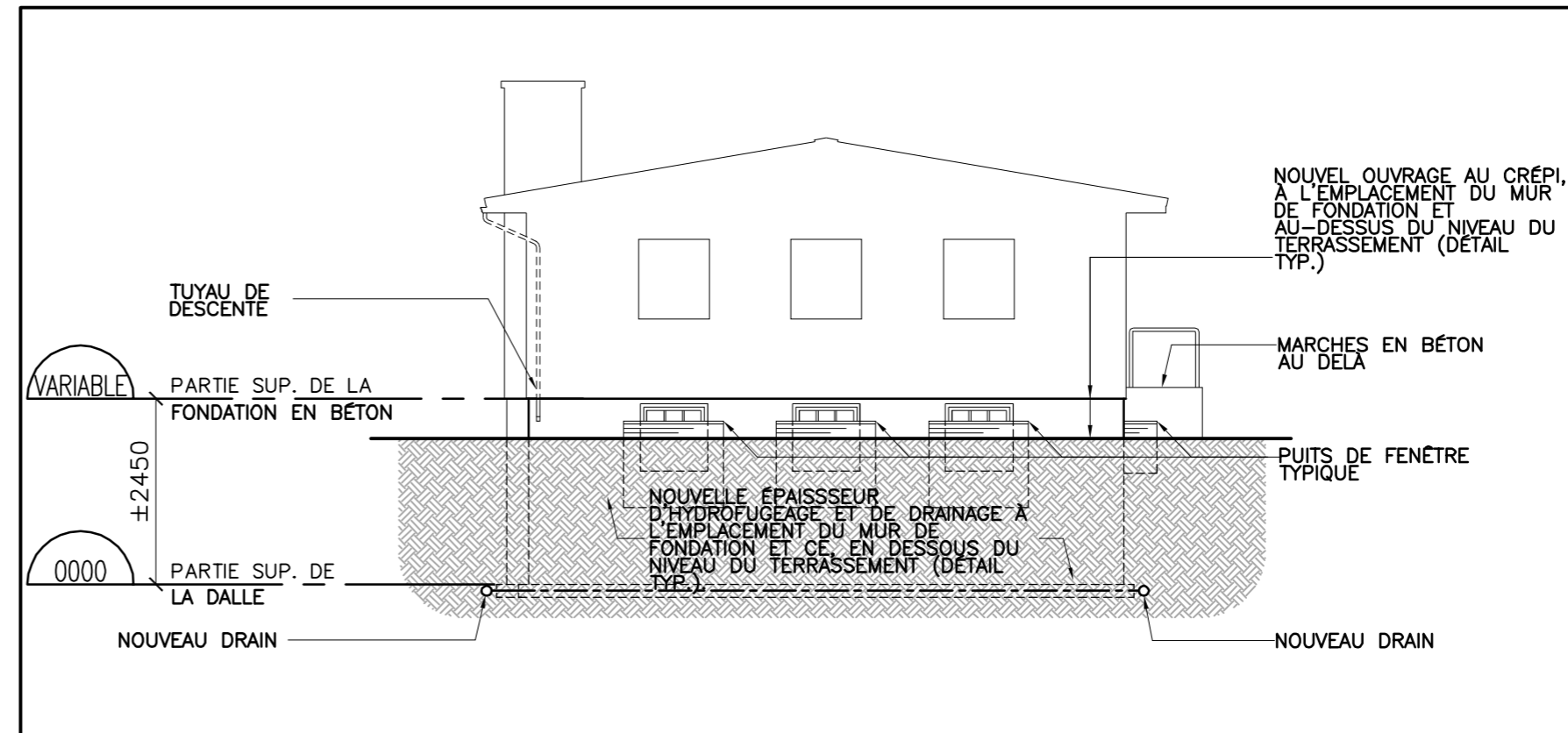
Designed By	DESIGNED_BY	Conçu par
Date	S.MONK	(aaaa/mm/jj)
Drawn By	M.R.	Dessiné par
Date	13 09 10	(aaaa/mm/jj)
Reviewed By	WLADYSLAW WRZESNIEWSKI	Examiné par
Date		(aaaa/mm/jj)
Approved By	WLADYSLAW WRZESNIEWSKI	Approuvé par
Date		(aaaa/mm/jj)
Tender	WLADYSLAW WRZESNIEWSKI	Soumission
Project Manager	Administrateur de projets	
Project no.		N° du projet

1315

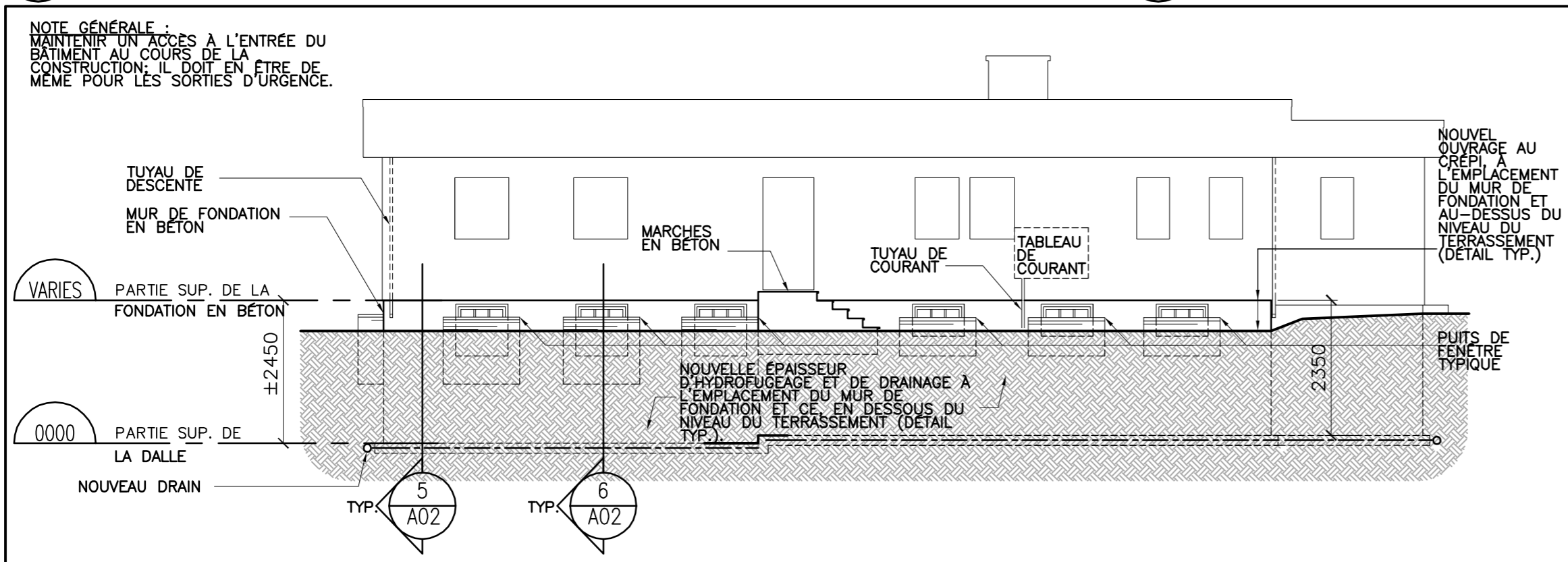
Drawing no. A01
 N° du dessin



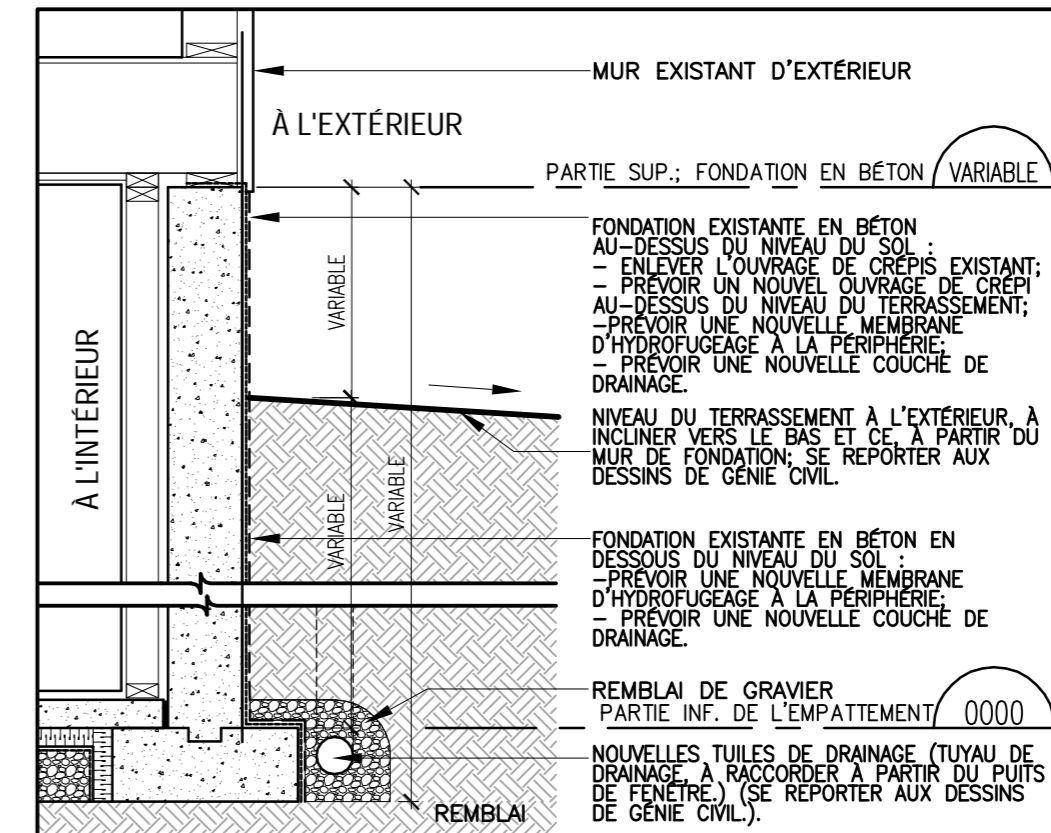
1 ÉLÉVATION PRINCIPALE EXISTANTE
A02 1:100



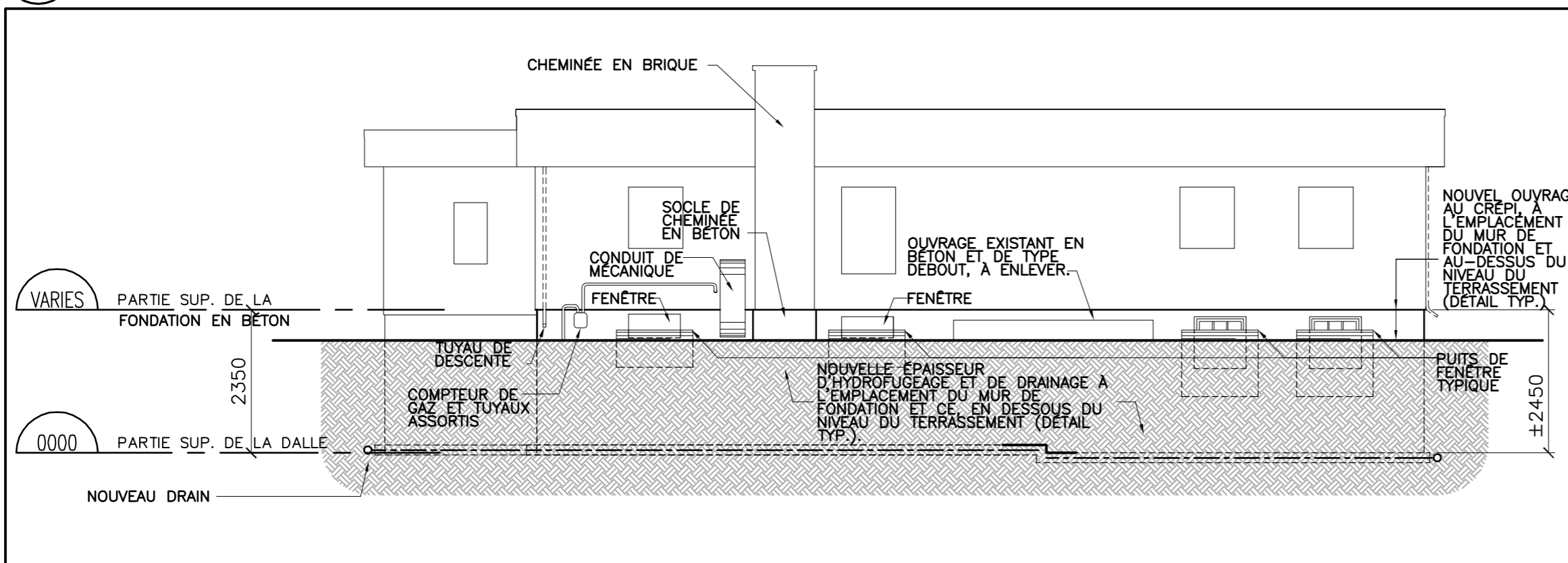
2 ÉLÉVATION ARRIÈRE EXISTANTE
A02 1:100



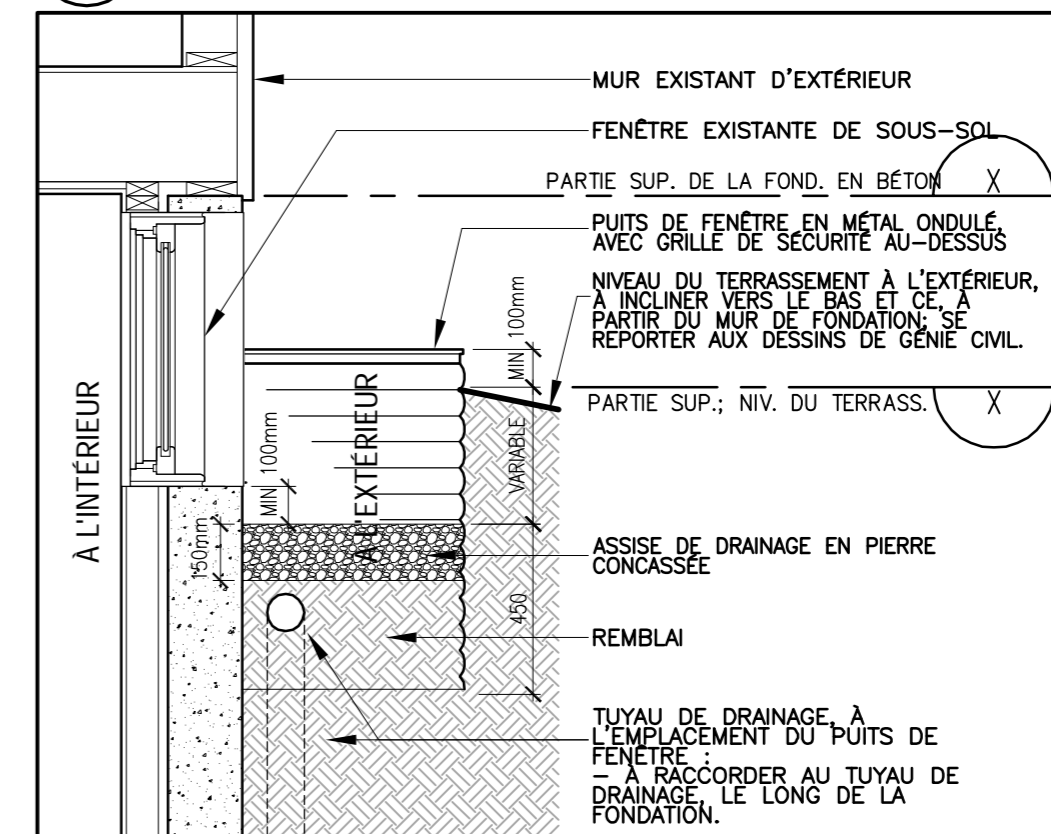
3 ÉLÉVATION EXISTANTE DU CÔTÉ DROIT
A02 1:100



5 DÉTAIL TYPIQUE DE FONDATION
A02 1:20



4 ÉLÉVATION EXISTANTE DU CÔTÉ GAUCHE
A02 1:100



6 DÉTAIL DE Puits DE FENÊTRE TYPIQUE
A02 1:20

Orientation	Sceau
-------------	-------

L'Entrepreneur devra vérifier toutes les dimensions et conditions sur place et faire immédiatement part par à l'ingénieur de toute contradiction.

2 DOCUMENT DE SOUMISSION 13 10 10

1 DOC. À 90 %, À FAIRE RÉVISER. 13 09 27

révisions	description	date
A	A detail no. n° du détail	A
C	B location drawing no. sur dessin n°	B C
	C drawing no. dessin n°	

project

ÉDIFICE 136 -
REMISE À NEUF DE
LA FONDATION

Ferme expérimentale centrale

drawing

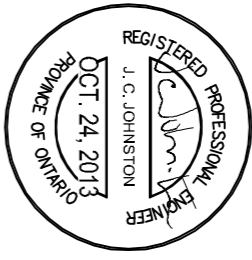
ÉLÉVATION
ET DÉTAILS

Designed By	DESIGNED_BY	Conçu par
Date	S.MONK	(aaaa/mm/jj)
Drawn By	M.R.	Dessiné par
Date	13 09 10	(aaaa/mm/jj)
Reviewed By	WLADYSLAW WRZESNIEWSKI	Examiné par
Date		(aaaa/mm/jj)
Approved By	WLADYSLAW WRZESNIEWSKI	Approuvé par
Date		(aaaa/mm/jj)
Tender	WLADYSLAW WRZESNIEWSKI	Soumission
Project Manager	Administrateur de projets	

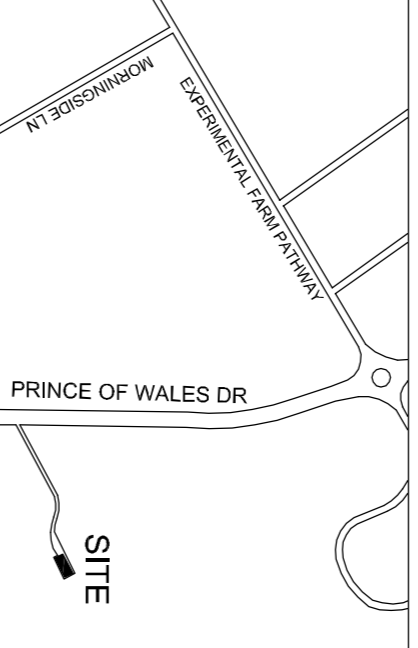
1315

Drawing no. N° du dessin

A02



CARTE DU VOISINAGE
 P.A.E.



L'entrepreneur devra vérifier toutes les dimensions et conditions sur place et faire immédiatement part à l'ingénieur de toute contradiction.

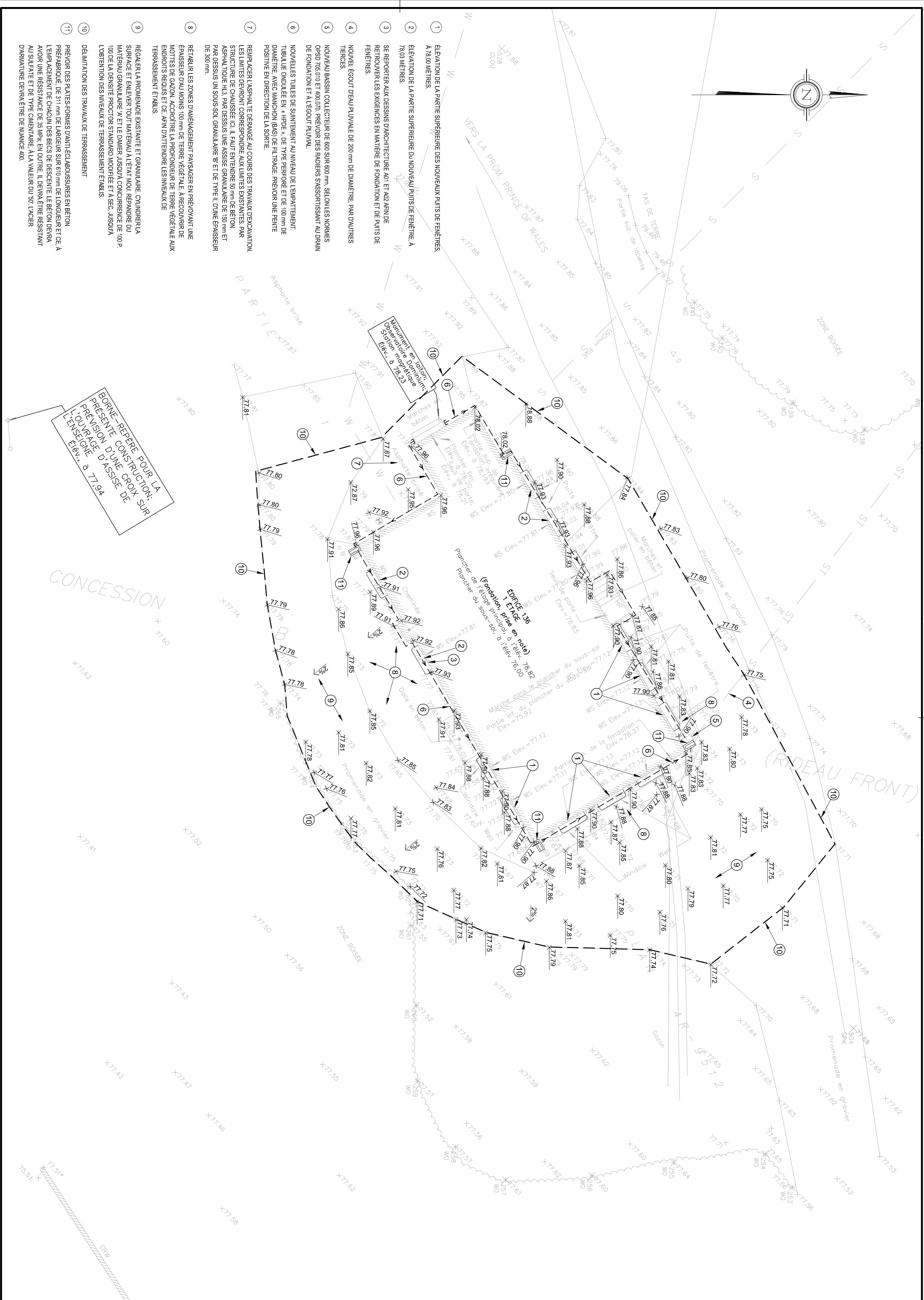
1	DOCUMENT DE SOUMISSION	2013-10-10
revisions	description	date
A	A dessin no. n° du détail	A
B	B location drawing no. sur dessin n°	B C
C	C drawing no. dessin n°	C

**ÉDIFICE 136 -
 REMISE À NEUF
 DE LA FONDATION**

Ferme expérimentale centrale

**PLAN DES TRAVAUX DE
 TERRASSEMENT ET
 DES SERVICES**

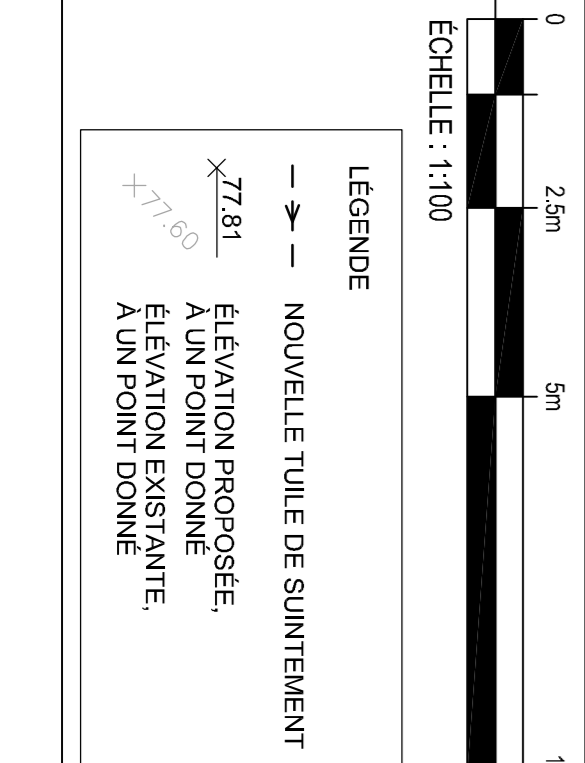
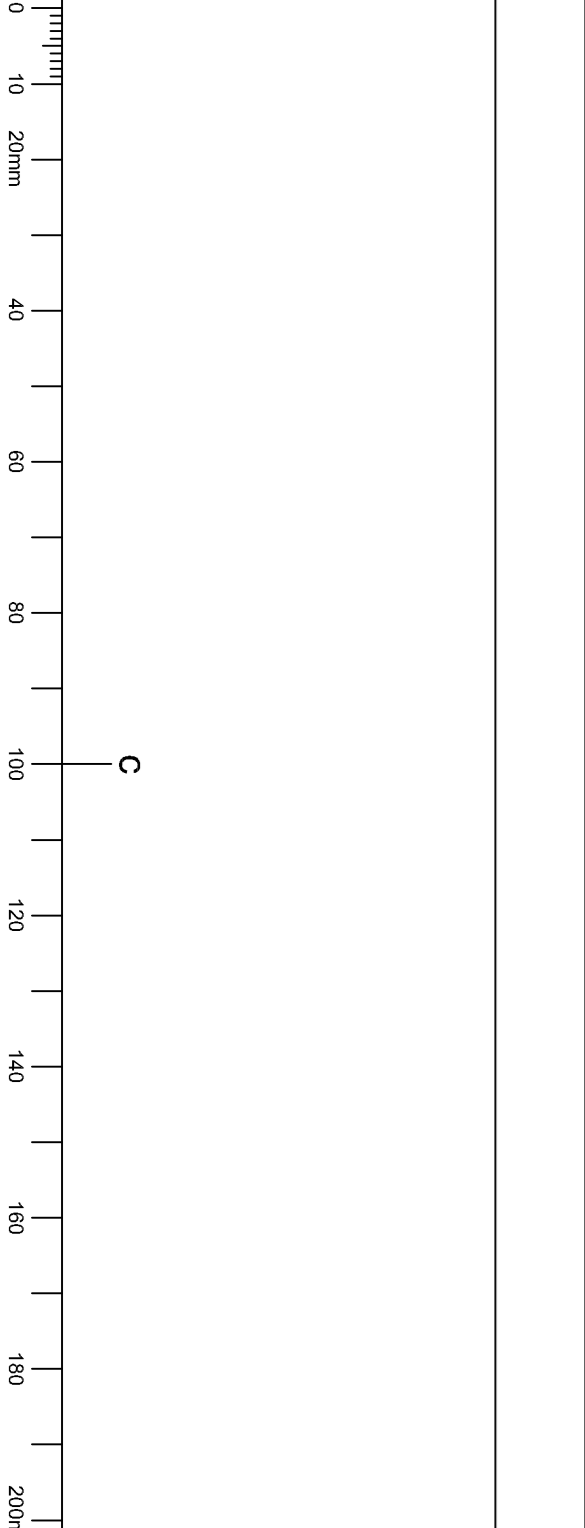
Designed By	J. JOHNSTON	Conçu par
Date		(aaaa/mm/jj)
Drawn by	B. NANDAL	Dessiné par
Date		(aaaa/mm/jj)
Reviewed By	WILADYSLAW	Examiné par
Date	WRZESNIEWSKI	(aaaa/mm/jj)
Approved By	WILADYSLAW	Approuvé par
Date	WRZESNIEWSKI	(aaaa/mm/jj)
Tender	WILADYSLAW	Soumission
Project Manager	WRZESNIEWSKI	Administrateur des projets
Project no.	1315	N° du projet
Drawing no.	C01	N° du dessin



- 1 ÉLEVATION DE LA PARTIE SUPÉRIEURE DES NOUVEAUX PUIS DE FENÊTRES A 78.00 MÈTRES.
- 2 ÉLEVATION DE LA PARTIE SUPÉRIEURE DU NOUVEAU PUIS DE FENÊTRE A 78.03 MÈTRES.
- 3 SE REPORTER AUX DESSINS D'ARCHITECTURE A01 ET A02 AFIN DE RETROUVER LES EXIGENCES EN MATIÈRE DE FONDATION ET DE PUIS DE FENÊTRES.
- 4 NOUVEAU FOGOUT D'EAU PLUVIALE DE 200 mm DE DIAMÈTRE, PAR DAUTRES TIÈRES.
- 5 NOUVEAU BASSIN COLLECTEUR DE 600 SUR 800 mm, SELON LES NORMES OPSO 705.010 ET 400.070, PRÉVOIR DES PIEDERS S'ASSORTISSANT AU DRAIN DE FONDATION ET À L'ÉGOUT PLUVIAL.
- 6 NOUVELLES TILES DE SUMENTEMENT AU NIVEAU DE L'EMPATEMENT, TUBULE ONDULÉE EN « HPPE », DE TYPE PERFORÉ ET DE 100 mm DE DIAMÈTRE, AVEC MANCHON (BAS) DE FILTRAGE. PRÉVOIR UNE PENTE POSITIVE EN DIRECTION DE LA SORTIE.
- 7 REPAVER L'ASPHALTE DÉRANGÉ AU COURS DES TRAVAUX DÉCAVATION. LES LIMITES DEVONT CORRESPONDRE AUX LIMITES EXISTANTES. PAR STRUCTURE DE HAUSSEE CI, IL FAUT ENTENDRE 50 mm DE BETON ASPHALTIQUE H13, PAR DESSUS UNE ASSISE GRANULAIRE DE 150 mm ET PAR DESSUS UN SOUS-SOL GRANULAIRE W ET DE TYPE II, D'UNE ÉPaisseur DE 300 mm.
- 8 RETOURNER LES ZONES D'AMÉNAGEMENT PAYSAGER EN PRÉVOYANT UNE ÉPaisseur D'AU MOINS 100 mm DE TERRE VÉGÉTALE, À RECOUVRIR DE MOTTES DE GAZON, ACCROÎTRE LA PROFONDEUR DE TERRE VÉGÉTALE AUX ENDROITS RECUS ET CE, AFIN D'ATTEINDRE LES NIVEAUX DE TERRASSEMENT ENRUIS.
- 9 RÉGULER LA PROMÈNADÉ EXISTANTE ET GRANULAIRE, CYLINDRER LA SURFACE ET ENLEVER TOUT MATÉRIAU À L'ÉTAT MOU, RÉPARER DU MATÉRIAU GRANULAIRE, X. ET IL, LE DOKER, JUSQU'À CONCISSANCE DE 100 P. 100 DE LA DENSITÉ PROCTOR STANDARD MODIFIÉE ET À SEC. JUSQU'À L'OBTENTION DES NIVEAUX DE TERRASSEMENT ENRUIS.
- 10 DÉLIMITATION DES TRAVAUX DE TERRASSEMENT
- 11 PRÉVOIR DES PLATES FORMES D'ANTI-CRAQUEUSES EN BETON, PRÉPARÉES DE 31 mm DE LARGEUR SUR 610 mm DE LONGUEUR ET CE, À L'EMPLOI DE CHAQUE DES BECS DE DESCENTE. LE BETON DEVA AVOIR UNE RÉSISTANCE DE 35 MPa, EN OUTRE, IL DEVA ÊTRE RÉSISTANT AU SULFATE ET DE TYPE CIMENTAIRE, À LA VALEUR DU 507, LACIER D'ARMATURE DEVA ÊTRE DE NUANCE 400.

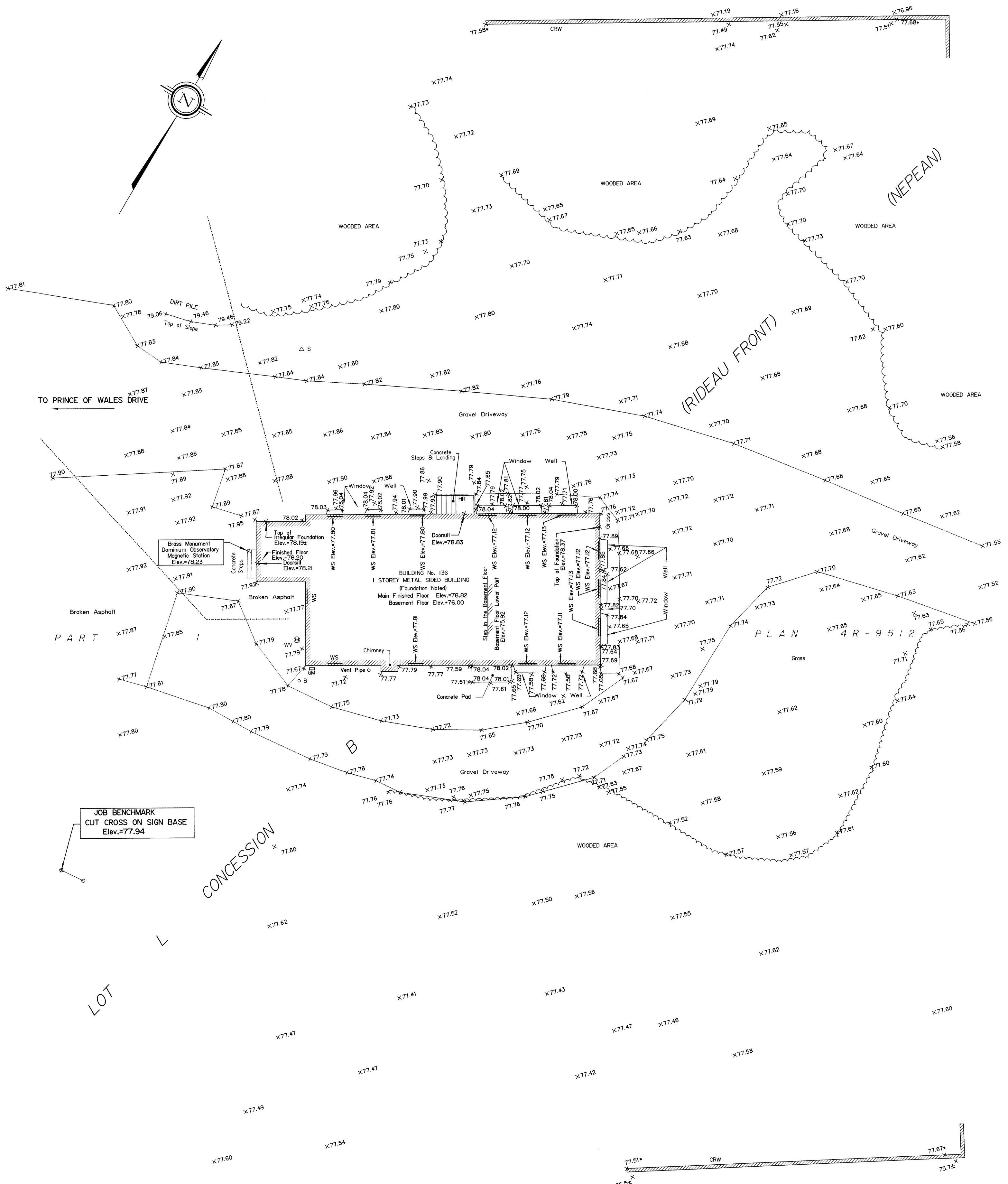
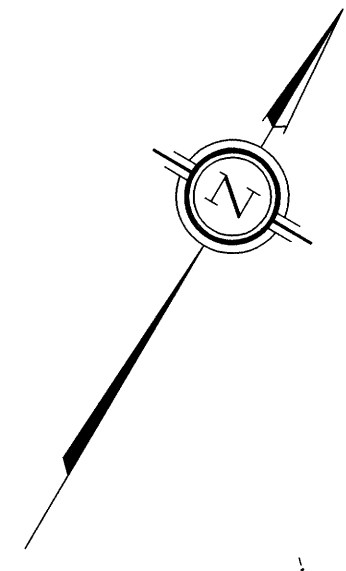
BORNE-REPÈRE POUR LA PRÉVISION D'UNE CROIX SUR L'OUVRAGE D'ASSISE DE L'ENSEIGNE Elev. à 77.94

1 PLAN DES TRAVAUX DE TERRASSEMENT ET DES SERVICES
 C01
 ÉCHELLE = 1:100



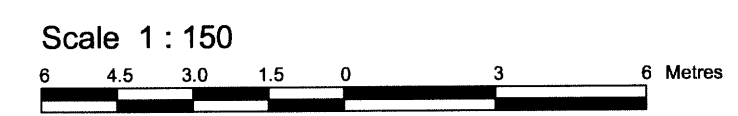
LEGÈNDE

- — NOUVELLE TULE DE SUMENTEMENT
- ✕ 77.81 ÉLEVATION PROPOSÉE A UN POINT DONNÉ
- ✕ ÉLEVATION EXISTANTE A UN POINT DONNÉ



TOPOGRAPHICAL PLAN OF
**PART OF LOT L
 CONCESSION B (RIDEAU FRONT)**
 Geographic Township of Nepean
 CITY OF OTTAWA
 BEING
 PART OF PART 1, PLAN 4R-9512

Prepared by Annis, O'Sullivan, Vollebek Ltd.



Metric
 DISTANCES SHOWN ON THIS PLAN ARE IN METRES AND
 CAN BE CONVERTED TO FEET BY DIVIDING BY 0.3048

SEP 25 2013
 Date E.H. Herweyer O.L.S.

Notes & Legend

Denotes	
o B	Bollard
Δ S	Sign
CRW	Concrete Retaining Wall
⊕ WV	Water Valve
⊕ GM	Gas Meter
+ 65.00	Location of Elevations
+ 65.00'	Top of Wall Elevation
C/L	Centreline
WS	Window Sill
-----	Underground Sanitary Sewer
-----	Underground Water

ELEVATION NOTES

- Elevations shown are referred to geodetic datum.
- It is the responsibility of the user of this information to verify that the job benchmark has not been altered or disturbed and that its relative elevation and description agrees with the information shown on this drawing.

UTILITY NOTES

- Utilities were not located.
- A field location of underground plant by the pertinent utility authority is mandatory before any work involving breaking ground, probing, excavating etc.
- Underground services taken from Drawing CEF Survey Master Plan 2008-10-29[1].dwg.

JOB BENCHMARK
 CUT CROSS ON SIGN BASE
 Elev.=77.94

LOT
 L

CONCESSION
 B

(RIDEAU FRONT)

PLAN
 4R-9512