

Direction des Services techniques intégrés
Infrastructures maritimes et civiles
Géomatique
101 Boul. Champlain
Québec, QC G1K 7Y7

COORDONNÉES (NAD 83)				
POINT	GÉOGRAPHIQUES	M.T.M. S.I.	FUSEAU 8	ÉLÉV.
FA	LAT. N 46°15'34.9490"	EST	371862.423	
	LON. W 72°37'48.3656"	NORD	5124808.804	
FP	LAT. N 46°15'32.7296"	EST	372442.510	
	LON. W 72°37'21.3124"	NORD	5124746.668	
TIGE I	LAT. N 46°15'33.7172"	EST	372543.098	7.74m
	LON. W 72°37'16.5995"	NORD	5124778.274	
TIGE J	LAT. N 46°15'30.2330"	EST	372667.809	7.68m
	LON. W 72°37'09.8977"	NORD	5124672.296	

NOTE
LES COORDONNÉES APPARAISSANT SUR CE PLAN SONT EN NAD83 ET LES ÉLÉVATIONS SONT EN MÈTRE (S.I.) PAR RAPPORT AU NIVEAU MOYEN DES MERS. LE QUADRILLAGE PROVIENT DE LA PROJECTION MTM FUSEAU 8.

- LÉGENDE
- △ TIGE DE FER
 - ⊙ FEU POSTÉRIEUR TRAVERSE DE NICOLET
 - POTEAU ÉLECTRIQUE
 - ⊙ BOISÉ
 - BASES DE BÉTON
 - ⊙ BORNE D'ARPENTAGE
 - LIMITE DE BOISÉ
 - LIMITE DE PROPRIÉTÉ
 - DROIT DE PASSAGE ENREGISTRÉ
 - LIGNE ÉLECTRIQUE
 - CLÔTURE H = 2.5m
 - CENTRE LIGNE DE L'ALIGNEMENT
 - ASPHALTE
 - CHAMPS CULTIVÉ
 - GRAVIER

CARNET : 2009-H-02

Revision	Description	Par/By	Date
A	TEL QUE RELEVÉ	J.A	2009/07/23

- A: Numéro du détail
Detail no.
- B: Feuille sur laquelle le détail est réitéré
Location drawing no.
- C: Feuille sur laquelle le détail est dessiné
Drawing no.

Toute modification doit être rapportée à:
All modification must be reported to:

Garde côtière, région du Québec
Direction des Services techniques intégrés
Informations Techniques et Graphiques

Dossier:
File:

FEU POSTÉRIEUR TRAVERSE DE NICOLET FP QE3301 - NFL 2118

RELEVÉ DU SITE

Conçu par:
Designed by: J. ARSENEAULT
Date: 2010.02.18

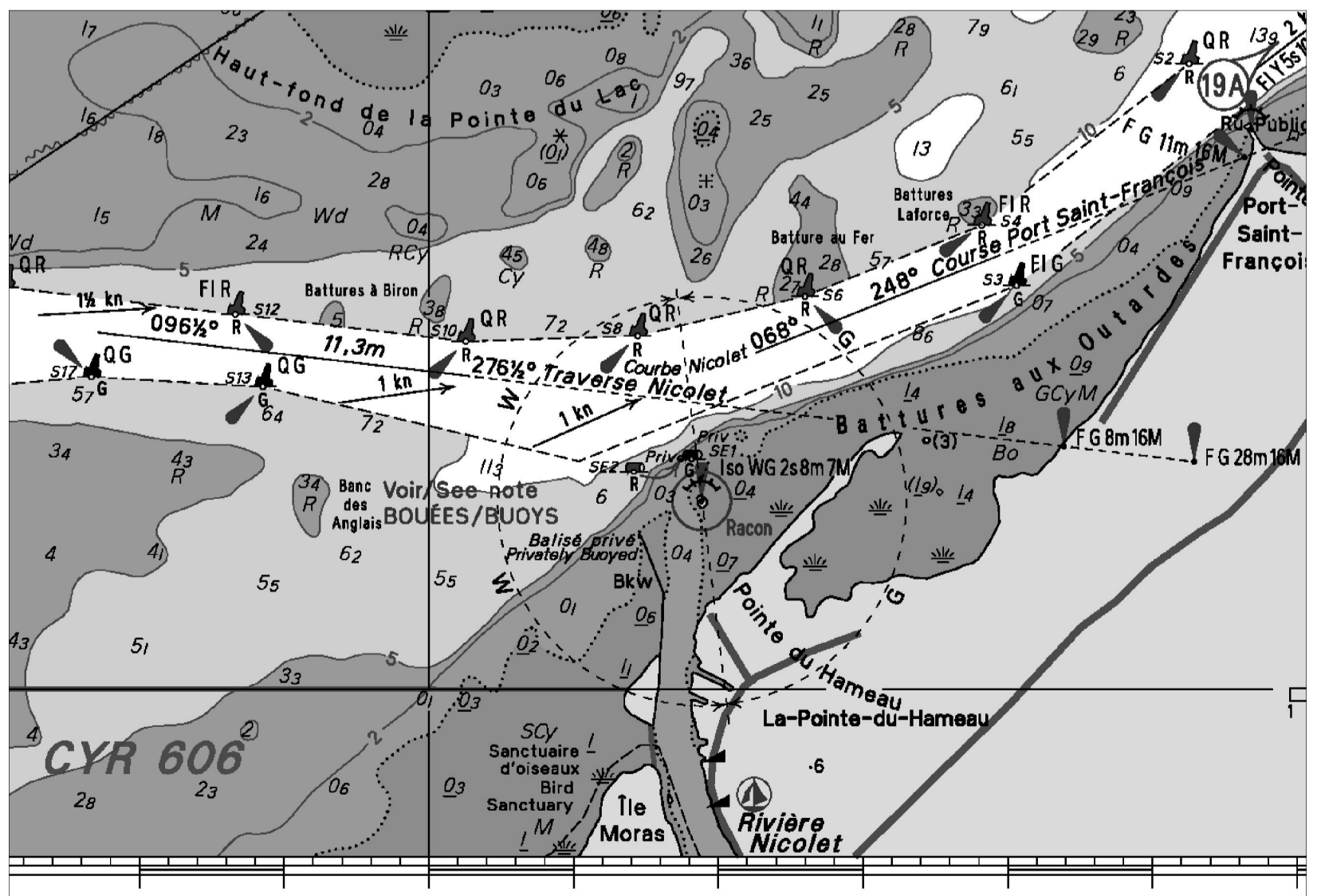
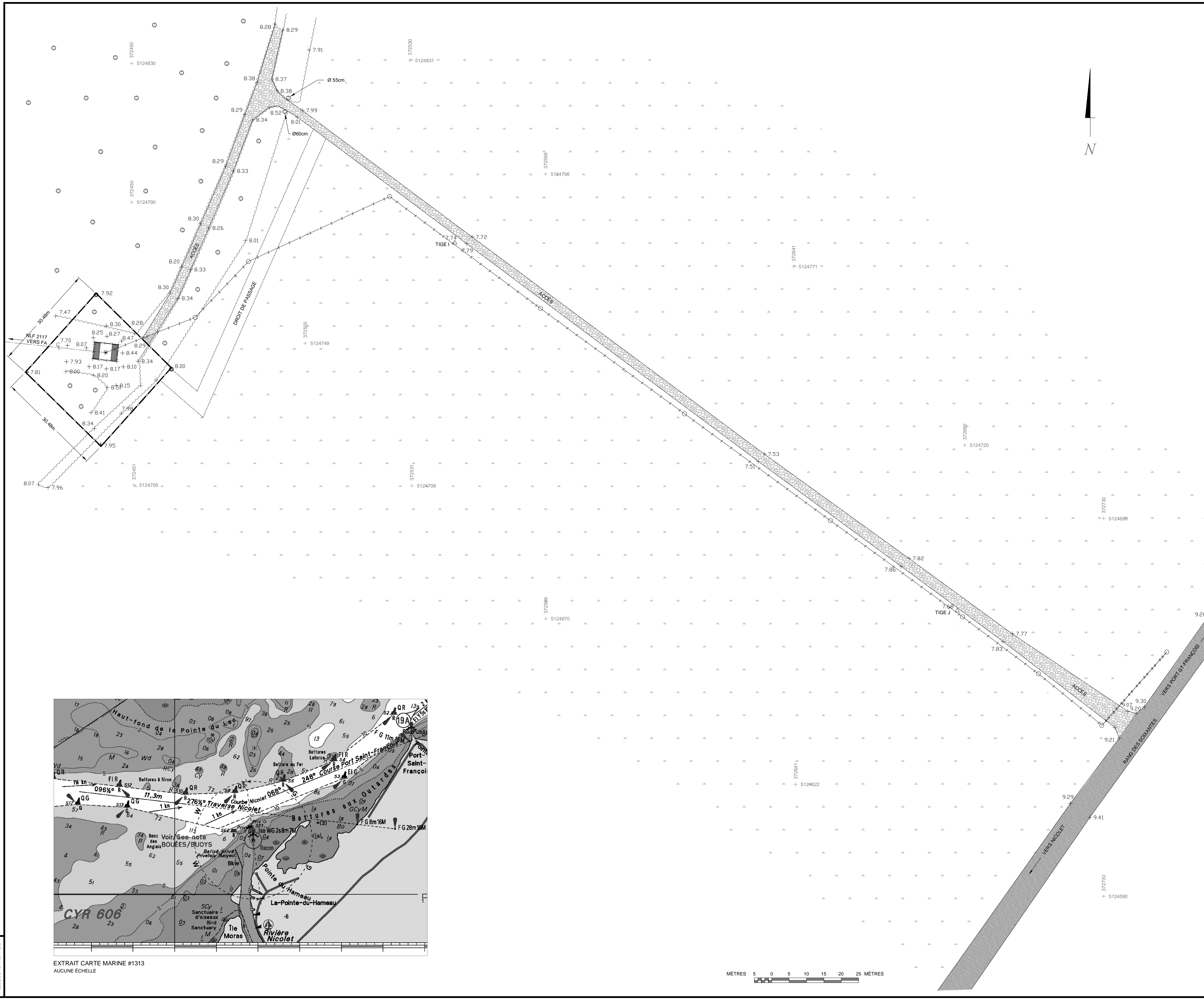
Dessiné par:
Drawn by: I. LAJEUNESSE
Date: 2010.02.22

Vérifié par:
Verified by: nom
Date: AAAA.MM.JJ

Approuvé par:
Approved by: nom
Date: AAAA.MM.JJ

No. dossier:
File no.: 8012-1145
Échelle:
Scale: 1:500

No. dessin:
Drawing no.: QE33010-A01-CL
No. feuille:
Sheet no.: 01



EXTRAIT CARTE MARINE #1313
AUCUNE ÉCHELLE

