

PROFIL DE SALUBRITÉ

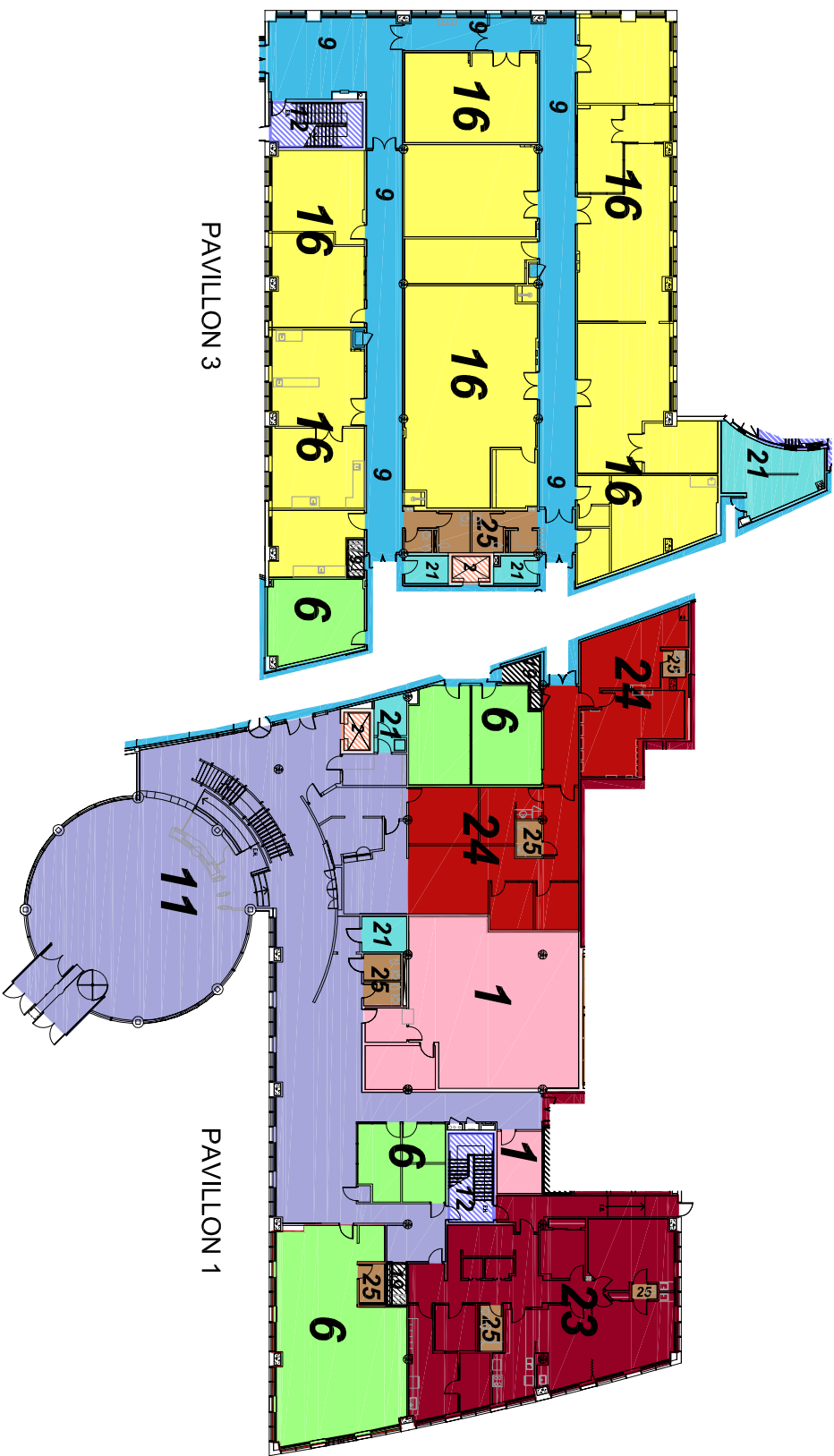
ASC




A.S.C.	SURFACE
NIVEAU 1	14 096 m²
NIVEAU 2	7 683 m²
NIVEAU 3	5 922 m²
NIVEAU 4	1 560 m²
TOTAL	29 261 m²

A.S.C. EXTÉRIEUR	SURFACE
NETTOYAGE EXTÉRIEUR	2 526 m²
ANTENNE, ÉDICULE ET ESF	249 m²
TOTAL	2 775 m²


ZONES	SURFACE
01 ARCHIVES, BIBLIOTHÈQUE	154 m²
02 ASCENSEURS	10 m²
03 ATELIER MENUISERIE	— m²
04 ATELIER PROTOTYPE	— m²
05 ANTENNE / EDICULE / ESF	— m²
06 BUREAUX	230 m²
07 CAFÉ/TÉRIA	— m²
08 CENTRALE THERMIQUE	— m²
09 CORRIDORS	231 m²
10 SALLE INFORMATIQUE	— m²
11 ENTRÉES / ACCUEIL	527 m²
12 ESCALIERS SECONDAIRES	36 m²
13 N.A.	— m²
14 GYMNASÉ	— m²
15 HAUTES-BAINES	— m²
16 LABORATOIRES	703 m²
17 NETTOYAGE EXTÉRIEUR	— m²
18 RÉCEPTION	— m²
19 REMISES	12 m²
20 SALLE DE COMPACTEUR	— m²
21 SALLES ÉLECTRIQUES	52 m²
22 SECTEUR EXÉCUTIF	— m²
23 SALLES DE CONFÉRENCES	201 m²
24 CONTRÔLE / SÉCURITÉ	178 m²
25 TOILETTES	51 m²
SURFACE TOTALE	2 385 m²



 Agence spatiale Canadienne Sécurité et installations Centre spatial John H. Chapman 6767, route de l'Aéroport Saint-Hubert (Québec) J3Y 8Y9	Canadian Space Agency Security and Facilities John H. Chapman Space Centre Tel (450) 926-4800 Fax (450) 926-4894	A.S.C. NIVEAU 1			
		<div>projet/project</div> <div>PROFIL DE SALUBRITÉ</div> <div>No pièce/room nr</div> <div>PAVILLONS 1 ET 3, NIVEAU 1</div>			
		conçu/designed M. THÉROUX		approuvé/approved B. HACHÉ	
		date MAI 2013		écrite	
		dernière révision/last updated			1/12

ZONES	SURFACE
01 ARCHIVES, BIBLIOTHÈQUE	180 m²
02 ASCENSEURS	9 m²
03 ATELIER MENUISERIE	78 m²
04 ATELIER PROTOTYPE	452 m²
05 ANTENNE / ÉDICULE / ESF	--- m²
06 BUREAUX	1479 m²
07 CAFÉTÉRIA	--- m²
08 CENTRALE THERMIQUE	2 m²
09 CORRIDORS	601 m²
10 SALLE INFORMATIQUE	339 m²
11 ENTRÉES / ACCUEIL	--- m²
12 ESCALIERS SECONDAIRES	26 m²
13 GARDERIE	--- m²
14 GYMNASÉ	--- m²
15 HAUTES BAINES	491 m²
16 LABORATOIRES	677 m²
17 NETTOYAGE EXTÉRIEUR	--- m²
18 RÉCEPTION	1126 m²
19 REMISES	62 m²
20 SALLE DE COMPACTEUR	49 m²
21 SALLES ÉLECTRIQUES	46 m²
22 SECTEUR EXÉCUTIF	--- m²
23 SALLES DE CONFÉRENCES	--- m²
24 CONTRÔLE / SÉCURITÉ	--- m²
25 TOILETTES	45 m²
SURFACE TOTALE	5 662 m²




Agence spatiale
 Canadienne
 Sécurité et installations
 Centre spatial John H. Chapman
 6761, route de l'aéroport
 Saint-Jérôme (Québec)
 J3L 8Y9

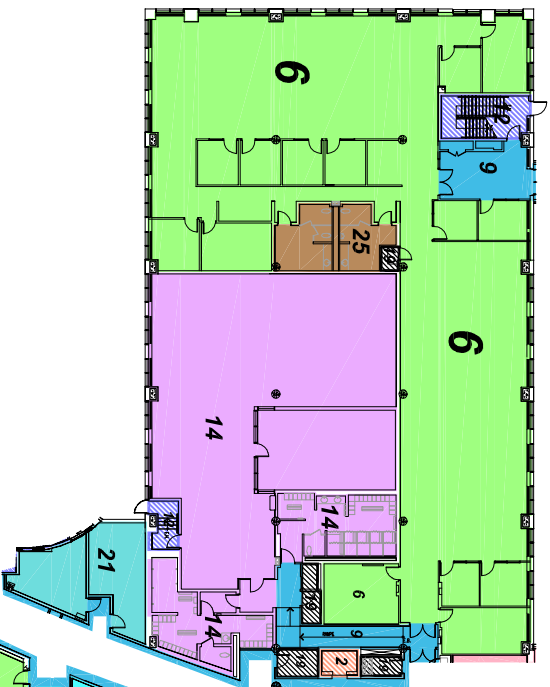
Canadian Space
 Agency
 Security and Facilities
 John H. Chapman Space Centre
 Tel (450) 926-4800
 Fax (450) 926-4894

A.S.C. NIVEAU 1

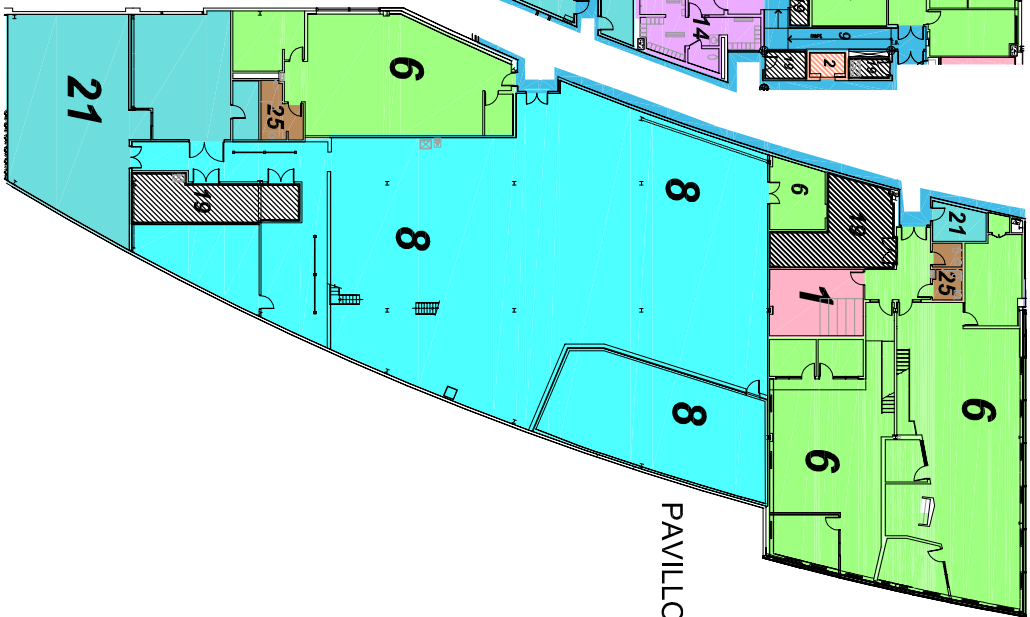
projet/projct	conçu/designed	approuvé/approved	
No pièce/room nr	date	MAI 2013	écrite
PAVILLONS 2, 8 ET 9 NIVEAU 1	dernière révision/last updated		
			2/12


ZONES	SURFACE
01 ARCHIVES, BIBLIOTHÈQUE	3,1 m²
02 ASCENSEURS	5 m²
03 ATELIER MENUISERIE	--- m²
04 ATELIER PROTOTYPE	--- m²
05 ANTENNE / EDICULE / ESF	--- m²
06 BUREAUX	1 177 m²
07 CAFÉTÉRIA	--- m²
08 CENTRALE THERMIQUE	805 m²
09 CORRIDORS	49 m²
10 SALLE INFORMATIQUE	--- m²
11 ENTREES / ACCUEIL	--- m²
12 ESCALIERS SECONDAIRES	24 m²
13 GARDERIE	--- m²
14 GYMNASÉ	395 m²
15 HAUTES-BAIES	--- m²
16 LABORATOIRES	--- m²
17 NETTOYAGE EXTÉRIEUR	--- m²
18 RÉCEPTION	--- m²
19 REMISES	91 m²
20 SALLE DE COMPACTEUR	--- m²
21 SALES ELECTRIQUES	254 m²
22 SECTEUR EXÉCUTIF	--- m²
23 SALLES DE CONFÉRENCES	--- m²
24 CONTRÔLE / SÉCURITÉ	--- m²
25 TOILETTES	51 m²
SURFACE TOTALE	2 882m²

PAVILLON 4



PAVILLON 6

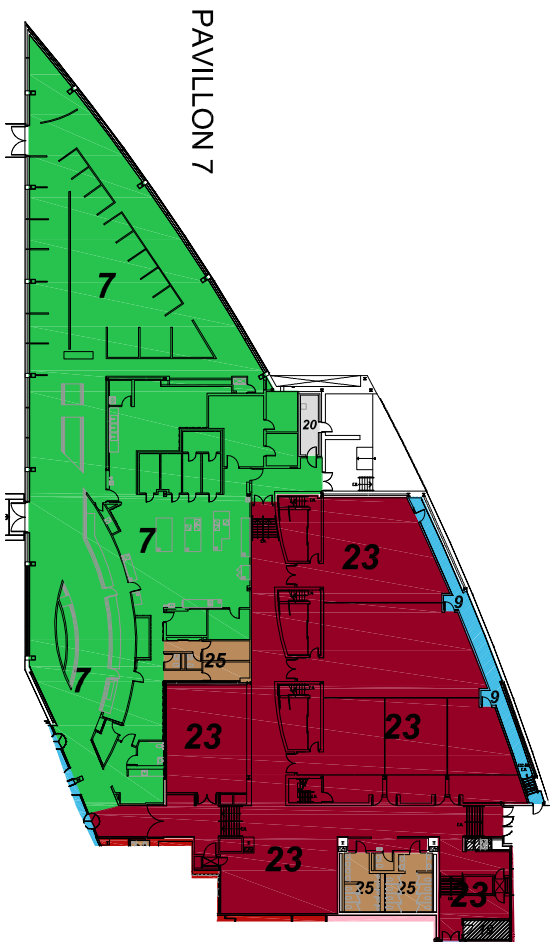
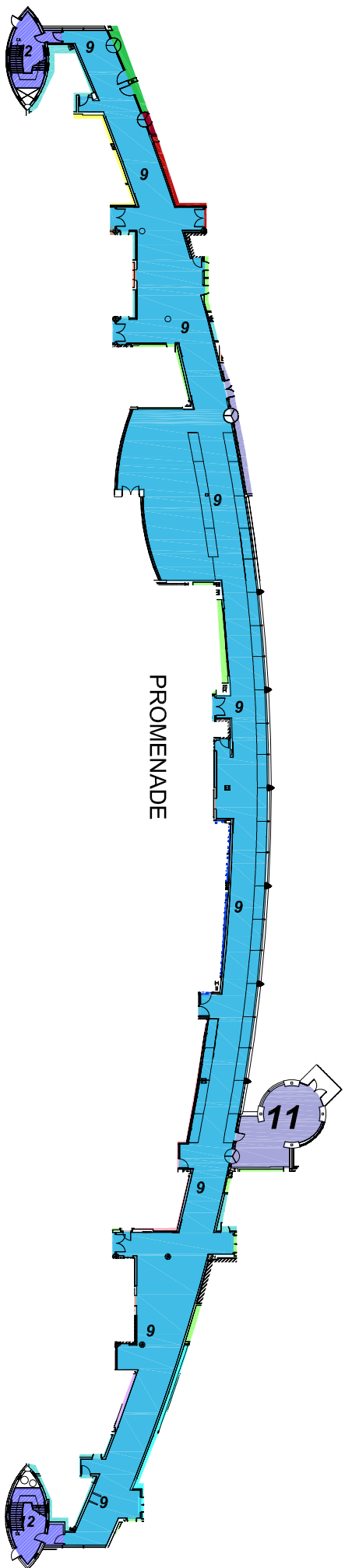



Agence spatiale
 Canadienne
 Sécurité et installations
 Centre spatial John H. Chapman
 6761, route de l'aéroport
 Saint-Martin (Québec)
 J3L 8Y9

Canadian Space
 Agency
 Security and Facilities
 John H. Chapman Space Centre
 Tel (430) 926-4800
 Fax (430) 926-4894

A.S.C. NIVEAU 1

projet/project	conçu/designed	approuvé/approved
No pièce/room nr	date	écrit/e
PAVILLONS 4 ET 6, NIVEAU 1	M. THÉROUX	B. HACHÉ
	MAI 2013	
	dernière révision/last updated	
		3 / 12



PAVILLON 5

ZONES	SURFACE	ZONES	SURFACE
01 ARCHIVES, BIBLIOTHÈQUE	— m²	14 GYMNASÉ	— m²
02 ASCENSEURS	— m²	15 HAUTES-BAIES	— m²
03 ATELIER MENUISERIE	— m²	16 LABORATOIRES	— m²
04 ATELIER PROTOTYPE	— m²	17 NETTOYAGE EXTÉRIEUR	— m²
05 ANTENNE / ÉDICULE / ESF	— m²	18 RÉCEPTION	— m²
06 BUREAUX	— m²	19 REMISES	11 m²
07 CAFÉTÉRIA	1 126 m²	20 SALLE DE COMPACTEUR	10 m²
08 CENTRALE THERMIQUE	— m²	21 SALLES ÉLECTRIQUES	— m²
09 CORRIDORS	877 m²	22 SECTEUR EXÉCUTIF	— m²
10 SALLE INFORMATIQUE	— m²	23 SALLES DE CONFÉRENCES	959 m²
11 ENTRÉES / ACCUEIL	52 m²	24 CONTRÔLE / SÉCURITÉ	— m²
12 ESCALIERS SECONDAIRES	53 m²	25 TOILETTES	79 m²
13 GARDERIE	— m²	SURFACE TOTALE	3 167 m²

Agence spatiale
Canadienne
Sécurité et installations
Centre spatial John H. Chapman
6767, route de l'aéroport
Saint-Jean-de-Québec (Québec)
J3L 8Y9

Canadian Space
Agency
Security and Facilities
John H. Chapman Space Centre
Tel (430) 926-4800
Fax (430) 926-4894

A.S.C. NIVEAU 1

projet/projct

PROFIL DE SALUBRITÉ

No pièce/room nr

PAV. 5, 7 ET PROMENADE NIVEAU 1

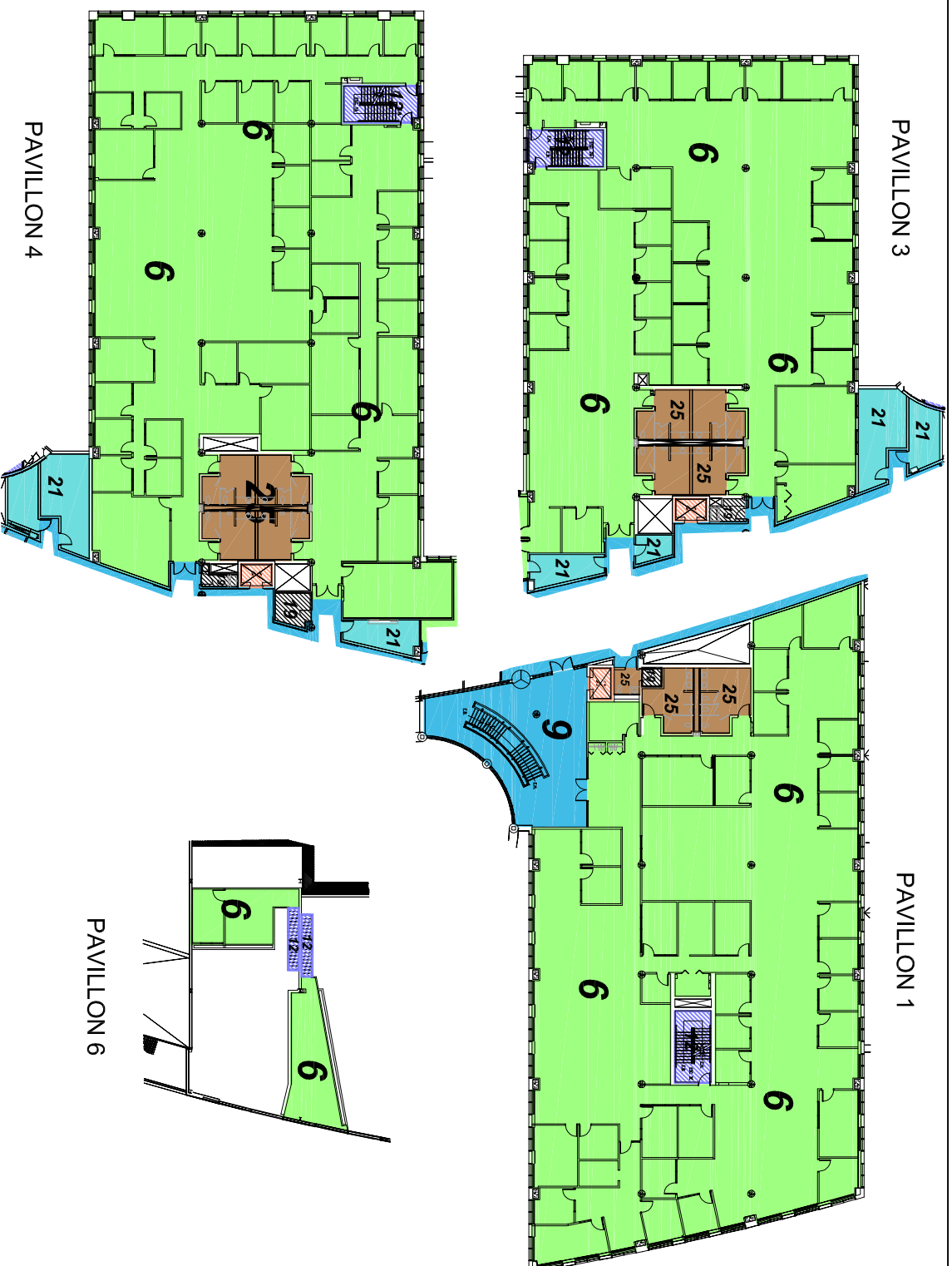
conçu/designed
M. THÉROUX

MAI 2013


dernière révision/last updated

approuvé/approved
B. HACHÉ

4 / 12



ZONES	SURFACE
01 ARCHIVES, BIBLIOTHÈQUE	--- m²
02 ASCENSEURS	15 m²
03 ATELIER MENUISERIE	--- m²
04 ATELIER PROTOTYPE	--- m²
05 ANTENNE / EDICULE / ESF	--- m²
06 BUREAUX	3 266 m²
07 CAFÉ/TERIA	--- m²
08 CHAMBRE MÉCANIQUE	--- m²
09 CORRIDORS	113 m²
10 SALLE INFORMATIQUE	--- m²
11 ENTRÉES / ACCUEIL	--- m²
12 ESCALIERS SECONDAIRES	63 m²
13 GARDERIE	--- m²
14 GYMNASÉ	--- m²
15 HAUTES-BAIES	--- m²
16 LABORATOIRES	--- m²
17 NETTOYAGE EXTÉRIEUR	--- m²
18 RÉCEPTION	--- m²
19 REMISES	21 m²
20 SALLE DE COMPACTEUR	--- m²
21 SALLES ÉLECTRIQUES	114 m²
22 SECTEUR EXÉCUTIF	--- m²
23 SALLES DE CONFÉRENCES	--- m²
24 CONTRÔLE / SÉCURITÉ	--- m²
25 TOILETTES	162 m²
SURFACE TOTALE	3 794 m²


Agence spatiale Canadienne
 Sécurité et installations
 Centre spatial John H. Chapman
 6767, route de l'aéroport
 Saint-Maurice (Québec)
 J3L 8Y9

Canadian Space Agency
 Security and Facilities
 John H. Chapman Space Centre
 Tel (450) 926-4800
 Fax (450) 926-4894

A.S.C. NIVEAU 2

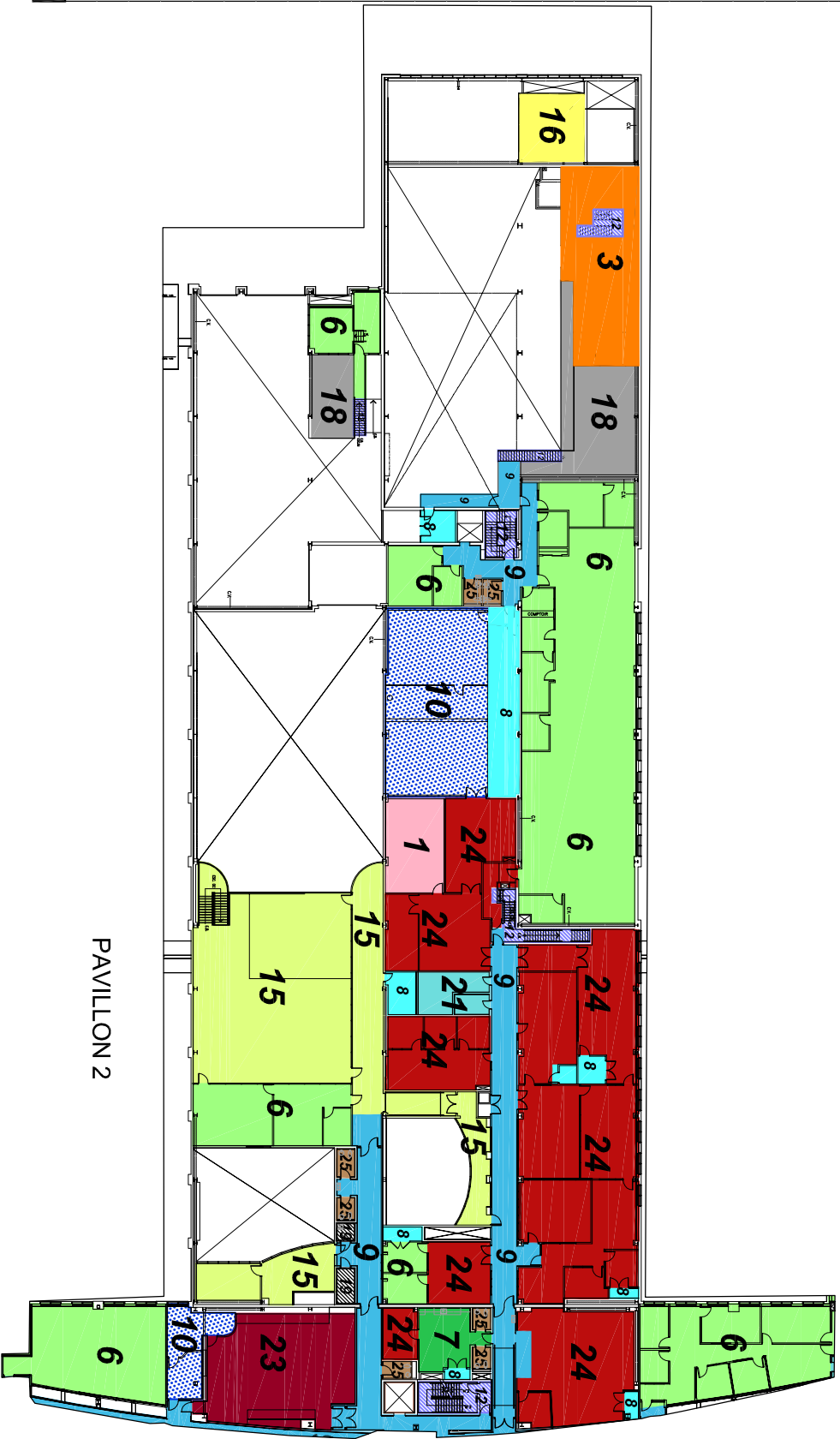
projet/proj ect
PROFIL DE SALUBRITÉ
 No pièce/room nr
 PAVILLONS 1, 3, 4 ET 6, NIVEAU 2

conçu/designed
 M. THÉROUX
 date
 MAI 2013
 dernière révision/last updated

approuvé/approved
 B. HACHÉ
 échelle

5/12

ZONES	SURFACE
01 ARCHIVES, BIBLIOTHÈQUE	50 m²
02 ASCENSEURS	--- m²
03 ATELIER MENUISERIE	117 m²
04 ATELIER PROTOTYPE	--- m²
05 ANTENNE / ÉDICULE / ESF	--- m²
06 BUREAUX	880 m²
07 CAFÉTÉRIA	30 m²
08 CHAMBRE MÉCANIQUE	93 m²
09 CORRIDORS	241 m²
10 SALLE INFORMATIQUE	208 m²
11 ENTRÉES / ACCUEIL	--- m²
12 ESCALIERS SECONDAIRES	97 m²
13 GARDERIE	--- m²
14 GYMNASÉ	--- m²
15 HAUTES-BAINES	431 m²
16 LABORATOIRES	37 m²
17 NETTOYAGE EXTÉRIEUR	--- m²
18 RÉCEPTION	116 m²
19 REMISES	9 m²
20 SALLE DE COMPACTEUR	--- m²
21 SALLES ÉLECTRIQUES	27 m²
22 SECTEUR EXÉCUTIF	--- m²
23 SALLES DE CONFÉRENCES	137 m²
24 CONTRÔLE / SÉCURITÉ	719 m²
25 TOILETTES	28 m²
SURFACE TOTALE	3 220 m²

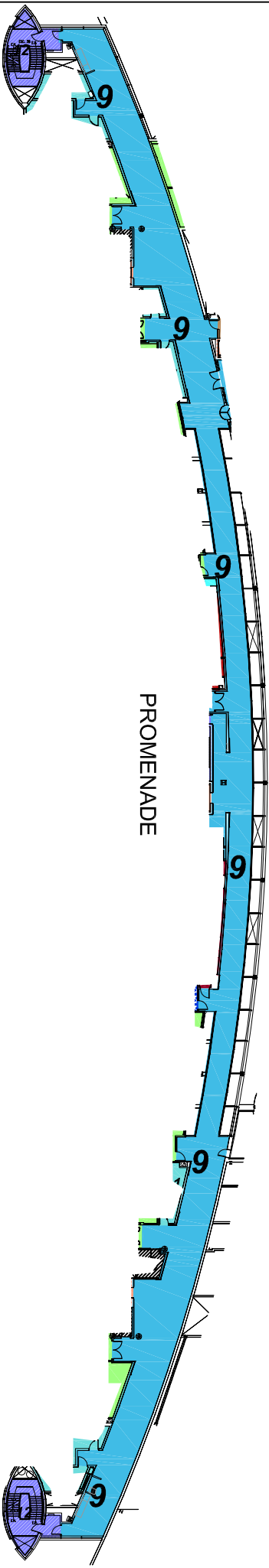



Agence spatiale
Canadian Space
Agency
Sécurité et installations
Security and Facilities
Centre spatial John H. Chapman
John H. Chapman Space Centre
 6761, route de l'aéroport
 Tel (430) 926-4800
 Fax (430) 926-4894
 331 819

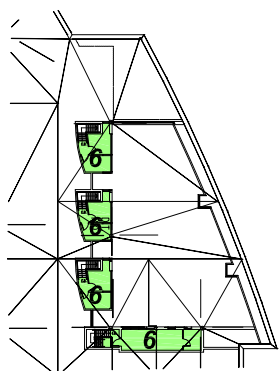
A.S.C. NIVEAU 2

projet/proj ect
PROFIL DE SALUBRITÉ
 No pièce/room nr
PAVILLON 2, NIVEAU 2


conçu/designed
 M. THÉROUX
 date
 MAI 2013
 dernière révision/last updated
 écrite
 B. HACHÉ
 6/12

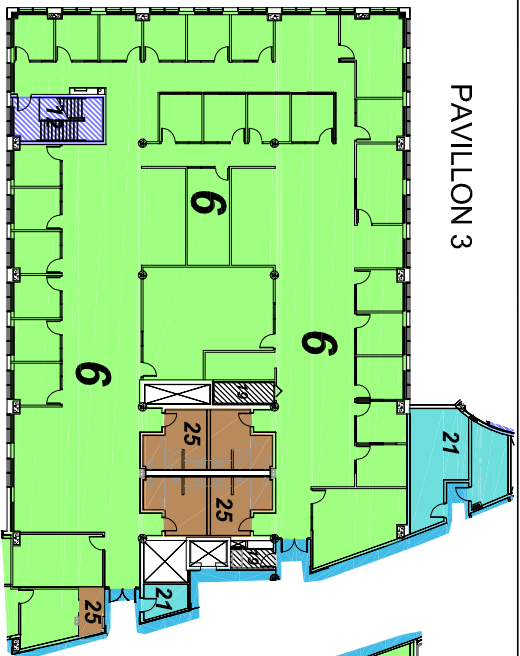


ZONES	SURFACE	ZONES	SURFACE
01 ARCHIVES, BIBLIOTHÈQUE	--- m²	14 GYMNASSE	--- m²
02 ASCENSEURS	--- m²	15 HAUTES-BAIES	--- m²
03 ATELIER MENUISERIE	--- m²	16 LABORATOIRES	--- m²
04 ATELIER PROTOTYPE	--- m²	17 NETTOYAGE EXTÉRIEUR	--- m²
05 ANTENNE, ÉDUCULE / ESF	--- m²	18 RÉCEPTION	--- m²
06 BUREAUX	97 m²	19 REMISES	--- m²
07 CAFÉTÉRIA	--- m²	20 SALLE DE COMPACTEUR	--- m²
08 CHAMBRE MÉCANIQUE	--- m²	21 SALLES ÉLECTRIQUES	--- m²
09 CORRIDORS	564 m²	22 SECTEUR EXÉCUTIF	--- m²
10 SALLE INFORMATIQUE	--- m²	23 SALLES DE CONFÉRENCES	--- m²
11 ENTRÉES / ACCUEIL	--- m²	24 CONTRÔLE / SÉCURITÉ	--- m²
12 ESCALIERS SECONDAIRES	47 m²	25 TOILETTES	--- m²
13 GARDERIE	--- m²	SURFACE TOTALE	708 m²

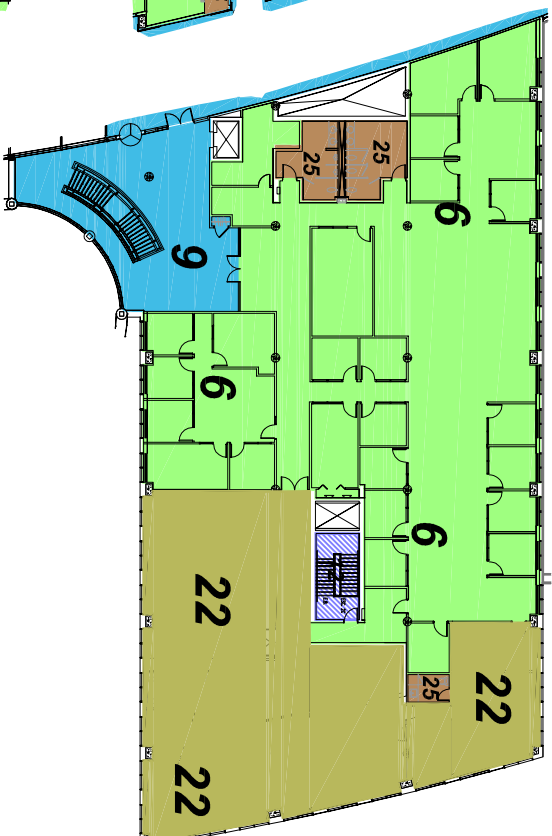


PAVILLON 5

 Agence spatiale Canadienne Sécurité et installations Centre spatial John H. Chapman 6761, route de l'aéroport Saint-Jérôme (Québec) J3L 8Y9	Canadian Space Agency Security and Facilities John H. Chapman Space Centre Tel (450) 926-4800 Fax (450) 926-4894	A.S.C. NIVEAU 2		projet/projct	PROFIL DE SALUBRITÉ		conçu/designed M. THÉROUX	approuvé/approved B. HACHÉ	7/12
		No pièce/room nr	PAV. 5 ET PROMENADE NIVEAU 2	dernière révision/last updated			date MAY 2013	écrite/le	



PAVILLON 3

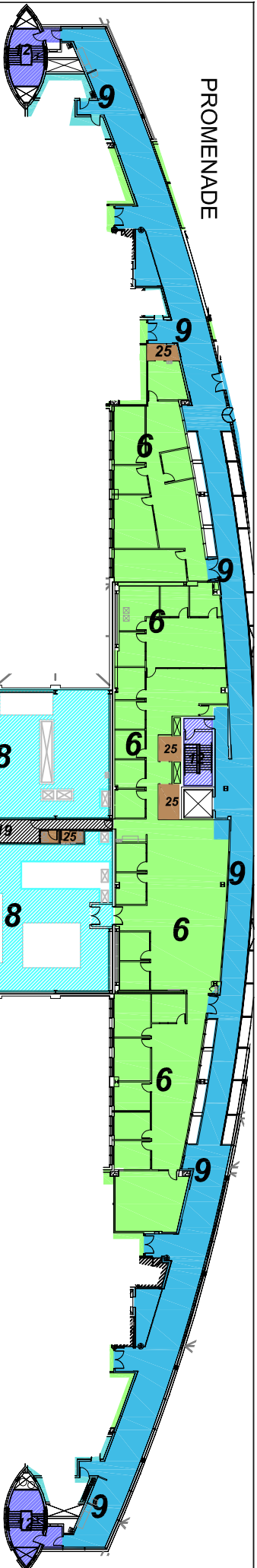


PAVILLON 1



PAVILLON 4

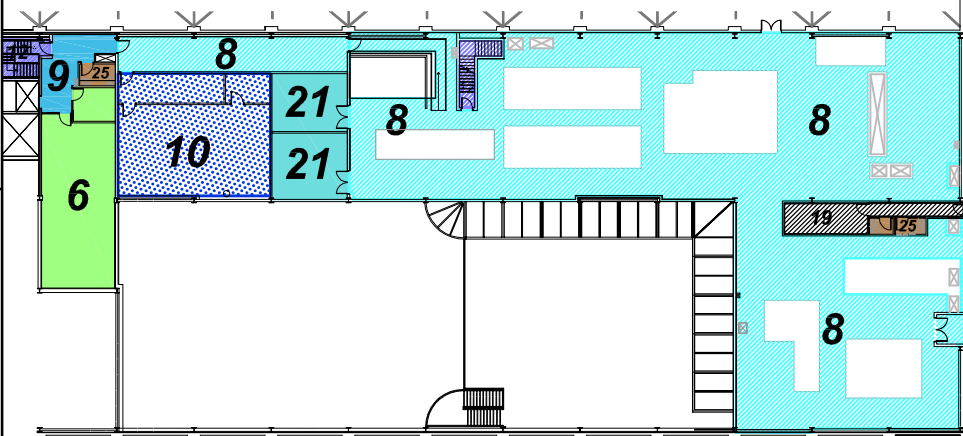
ZONES	SURFACE
01 ARCHIVES, BIBLIOTHÈQUE	--- m²
02 ASCENSEURS	--- m²
03 ATELIER MENUISERIE	--- m²
04 ATELIER PROTOTYPE	--- m²
05 ANTENNE / EDICULE	--- m²
06 BUREAUX	2 728 m²
07 CAFÉ/TÉRIA	--- m²
08 CHAMBRE MÉCANIQUE	--- m²
09 CORRIDORS	107 m²
10 SALLE INFORMATIQUE	--- m²
11 ENTRÉES / ACCUEIL	--- m²
12 ESCALIERS SECONDAIRES	53 m²
13 GARDERIE	--- m²
14 GYMNASÉ	--- m²
15 HAUTES-BAIES	--- m²
16 LABORATOIRES	--- m²
17 NETTOYAGE EXTÉRIEUR	--- m²
18 RÉCEPTION	--- m²
19 REMISES	30 m²
20 SALLE DE COMPACTEUR	--- m²
21 SALLES ÉLECTRIQUES	86 m²
22 SECTEUR EXÉCUTIF	409 m²
23 SALLES DE CONFÉRENCES	--- m²
24 CONTRÔLE / SÉCURITÉ	--- m²
25 TOILETTES	155 m²
SURFACE TOTALE	3 568 m²

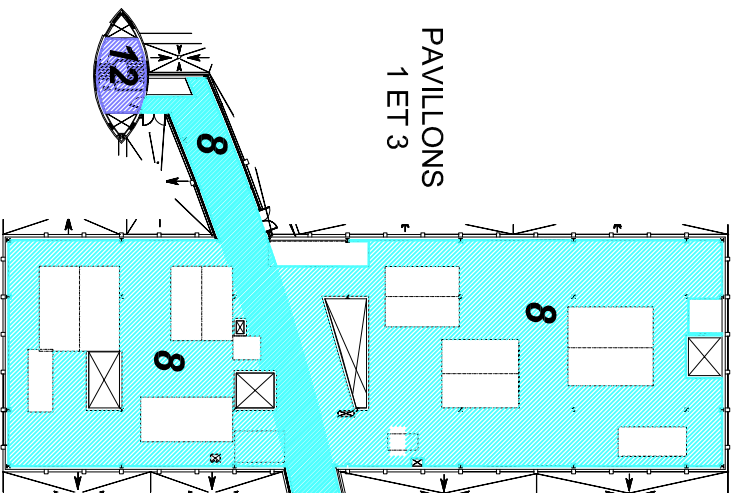


PAVILLON 2

ZONES		SURFACE	
01 ARCHIVES / BIBLIOTHÈQUE	— m²		
02 ASCENSEURS	— m²		
03 ATELIER MENUISERIE	— m²		
04 ATELIER PROTOTYPE	— m²		
05 ANTENNE / ÉDICULE / ESF	— m²		
06 BUREAUX	830 m²		
07 CAFÉ/TÉRIA	— m²		
08 CHAMBRE MÉCANIQUE	646 m²		
09 CORRIDORS	586 m²		
10 SALLE INFORMATIQUE	112 m²		
11 ENTRÉES / ACCUEIL	— m²		
12 ESCALIERS SECONDAIRES	89 m²		
13 GARDERIE	— m²		

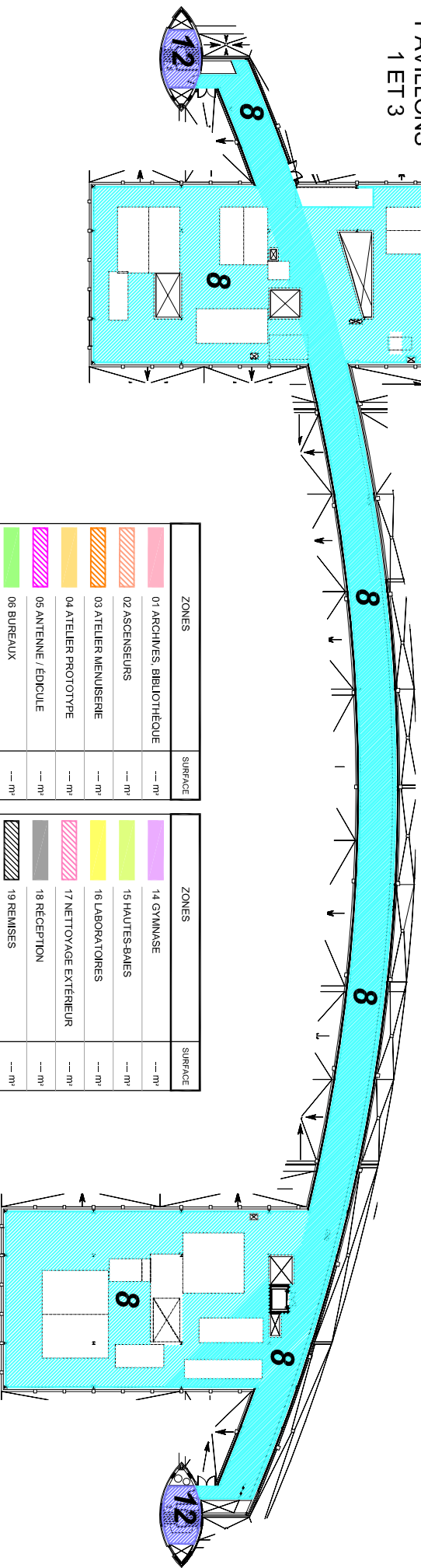
ZONES		SURFACE	
14 GYMNASÉ	— m²		
15 HAUTES-BAINES	— m²		
16 LABORATOIRES	— m²		
17 NETTOYAGE EXTÉRIEUR	— m²		
18 RÉCEPTION	— m²		
19 REMISES	24 m²		
20 SALLE DE COMPACTEUR	— m²		
21 SALLES ÉLECTRIQUES	57 m²		
22 SECTEUR EXÉCUTIF	— m²		
23 SALLES DE CONFÉRENCES	— m²		
24 CONTRÔLE / SÉCURITÉ	— m²		
25 TOILETTES	11 m²		
SURFACE TOTALE		2 354m²	





PAVILLONS
1 ET 3

PROMENADE



PAVILLON 4

ZONES	SURFACE
01 ARCHIVES, BIBLIOTHÈQUE	--- m²
02 ASCENSEURS	--- m²
03 ATELIER MENUISERIE	--- m²
04 ATELIER PROTOTYPE	--- m²
05 ANTENNE / EDICULE	--- m²
06 BUREAUX	--- m²
07 CAFÉTÉRIA	--- m²
08 CHAMBRE MÉCANIQUE	1 521 m²
09 CORRIDORS	--- m²
10 SALLE INFORMATIQUE	--- m²
11 ENTRÉES / ACCUEIL	--- m²
12 ESCALIERS SECONDAIRES	39 m²
13 GARDERIE	--- m²

ZONES	SURFACE
14 GYMNASÉ	--- m²
15 HAUTES-BÂSES	--- m²
16 LABORATOIRES	--- m²
17 NETTOYAGE EXTÉRIEUR	--- m²
18 RÉCEPTION	--- m²
19 REMISES	--- m²
20 SALLE DE COMPACTEUR	--- m²
21 SALLES ÉLECTRIQUES	--- m²
22 SECTEUR EXÉCUTIF	--- m²
23 SALLES DE CONFÉRENCES	--- m²
24 CONTRÔLE / SÉCURITÉ	--- m²
25 TOILETTES	--- m²
SURFACE TOTALE	1 560 m²



Agence spatiale
Canadienne
Sécurité et installations
Centre spatial John H. Chapman
6767, route de l'aéroport
Saint-Hubert (Québec)
J3L 8Y3

Canadian Space
Agency
Security and Facilities
John H. Chapman Space Centre
Tel (438) 926-4800
Fax (438) 926-4894

A.S.C. NIVEAU 4

projet/proj ect

PROFIL DE SALUBRITÉ

No pièce/room no

PAV. 1, 3, 4 ET DORSALE NIVEAU 4

conçu/designed

M. THÉROUX

approuvé/approved

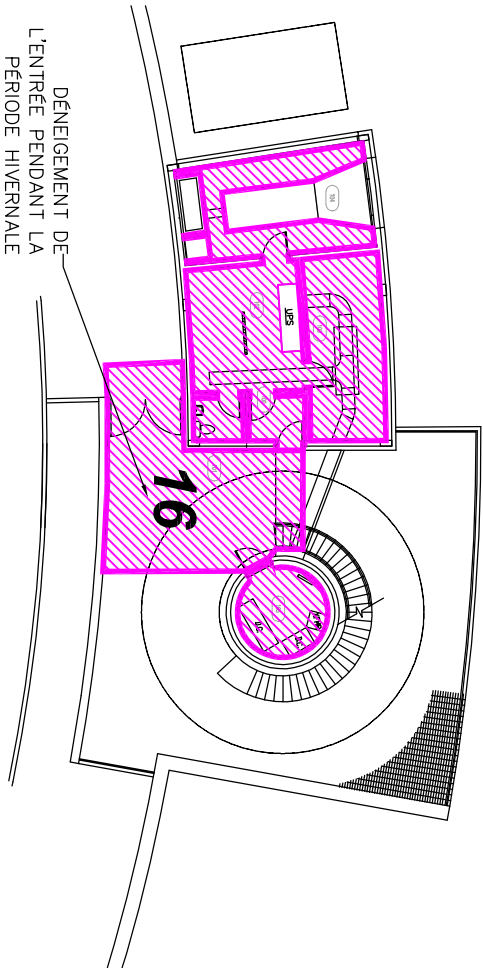
B. HACHÉ

date

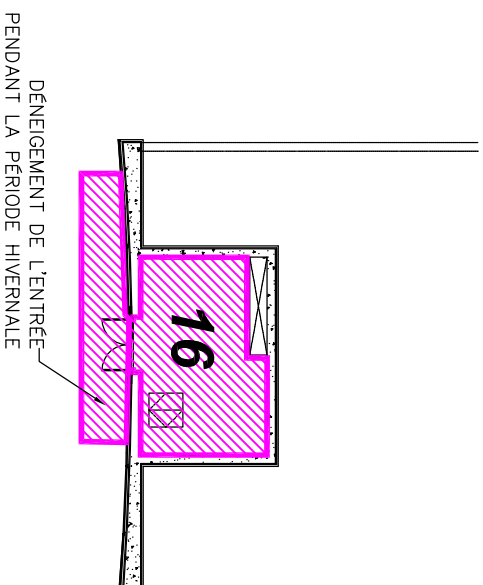
MAL 2013

dernière révision/last updated

10/12



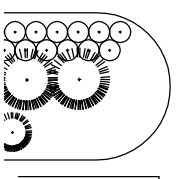
ANTENNE



ÉDICULE

ZONES	SURFACE
01 ARCHIVES, BIBLIOTHÈQUE	--- m²
02 ASCENSEURS	--- m²
03 ATELIER MENUISERIE	--- m²
04 ATELIER PROTOTYPE	--- m²
05 ANTENNE / EDICULE	249 m²
06 BUREAUX	--- m²
07 CAFÉTÉRIA	--- m²
08 CHAMBRE MÉCANIQUE	--- m²
09 CORRIDORS	--- m²
10 SALLE INFORMATIQUE	--- m²
11 ENTRÉES / ACCUEIL	--- m²
12 ESCALIERS SECONDAIRES	--- m²
13 GARDERIE	--- m²
14 GYMNASÉ	--- m²
15 HAUTES BATES	--- m²
16 LABORATOIRES	--- m²
17 NETTOYAGE EXTÉRIEUR	--- m²
18 RÉCEPTION	--- m²
19 REMISES	--- m²
20 SALLE DE COMPACTEUR	--- m²
21 SALLES ÉLECTRIQUES	--- m²
22 SECTEUR EXÉCUTIF	--- m²
23 SALLES DE CONFÉRENCES	--- m²
24 CONTRÔLE / SÉCURITÉ	--- m²
25 TOILETTES	--- m²
SURFACE TOTALE	249 m²

ENTREPÔT ESF

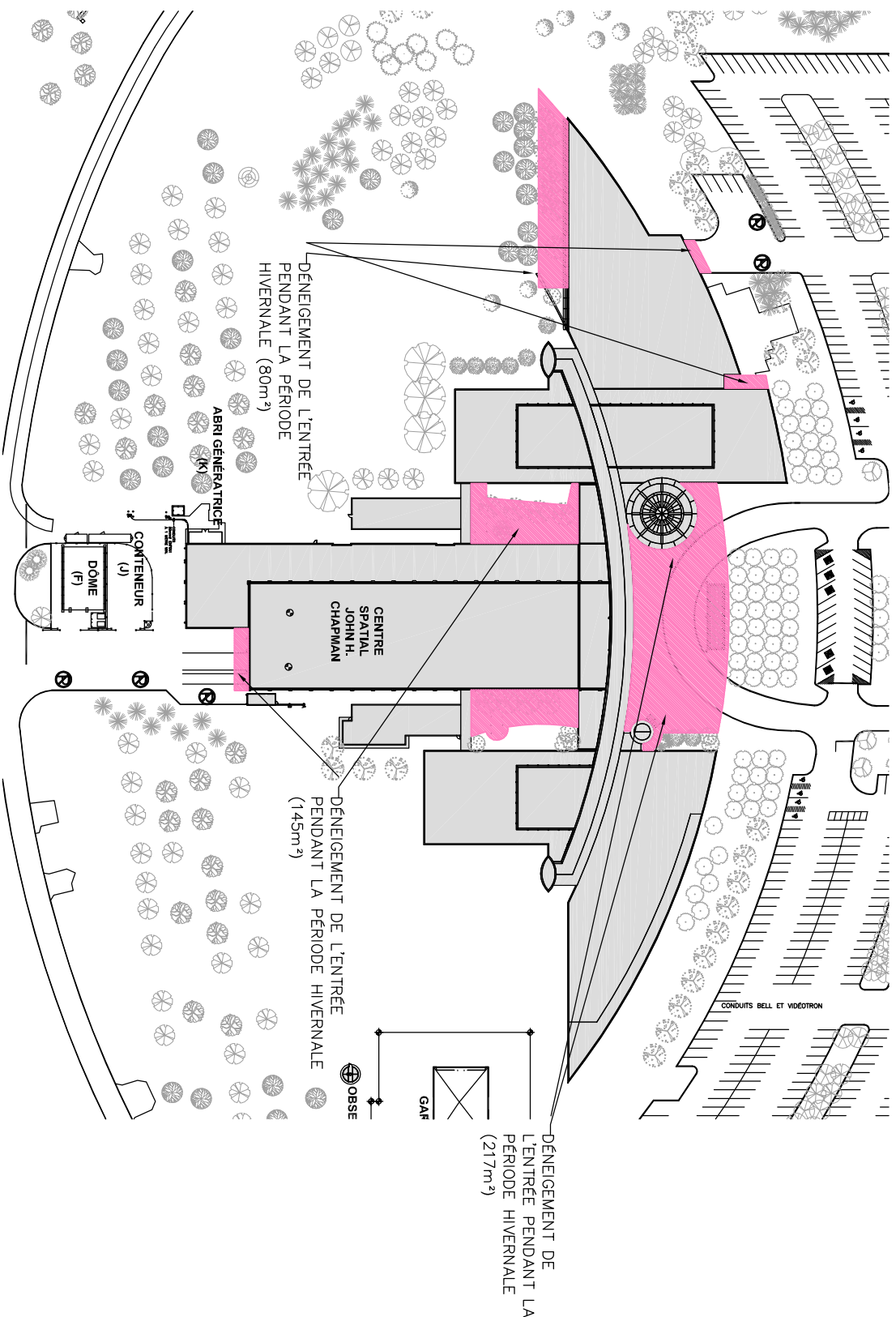



Agence spatiale Canadienne
 Canadian Space Agency
 Sécurité et installations
 Security and Facilities
 Centre spatial John H. Chapman
 John H. Chapman Space Centre
 6767, route de l'aéroport
 Saint-Laurent (Québec)
 J3L 8Y9
 Tel (438) 926-4800
 Fax (438) 926-4834

A.S.C. ANTENNE ET ÉDICULE

projet/projct
PROFIL DE SALUBRITÉ
 No pièce/room nr
 ANTENNE, ÉDICULE ET ESF

conçu/designed
 M. THÉROUX
 date
 MAI 2013
 dernière révision/last updated
 B. HACHÉ
 écrite
 11/12



ZONES	SURFACE
01 ARCHIVES, BIBLIOTHÈQUE	--- m²
02 ASCENSEURS	--- m²
03 ATELIER MENUISERIE	--- m²
04 ATELIER PROTOTYPE	--- m²
05 ANTENNE / EDUCULE	--- m²
06 BUREAUX	--- m²
07 CAFETERIA	--- m²
08 CHAMBRE MÉCANIQUE	--- m²
09 CORRIDORS	--- m²
10 SALLE INFORMATIQUE	--- m²
11 ENTRÉES / ACCUEIL	--- m²
12 ESCALIERS SECONDAIRES	--- m²
13 GARDERIE	--- m²
14 GYMNASÉ	--- m²
15 HAUTES-BATES	--- m²
16 LABORATOIRES	--- m²
17 NETTOYAGE EXTÉRIEUR	2526 m²
18 RÉCEPTION	--- m²
19 REMISES	--- m²
20 SALLE DE COMPACTEUR	--- m²
21 SALLES ÉLECTRIQUES	--- m²
22 SECTEUR EXÉCUTIF	--- m²
23 SALLES DE CONFÉRENCES	--- m²
24 CONTRÔLE / SÉCURITÉ	--- m²
25 TOILETTES	--- m²
SURFACE TOTALE	2526 m²

A.S.C. EXTÉRIEUR