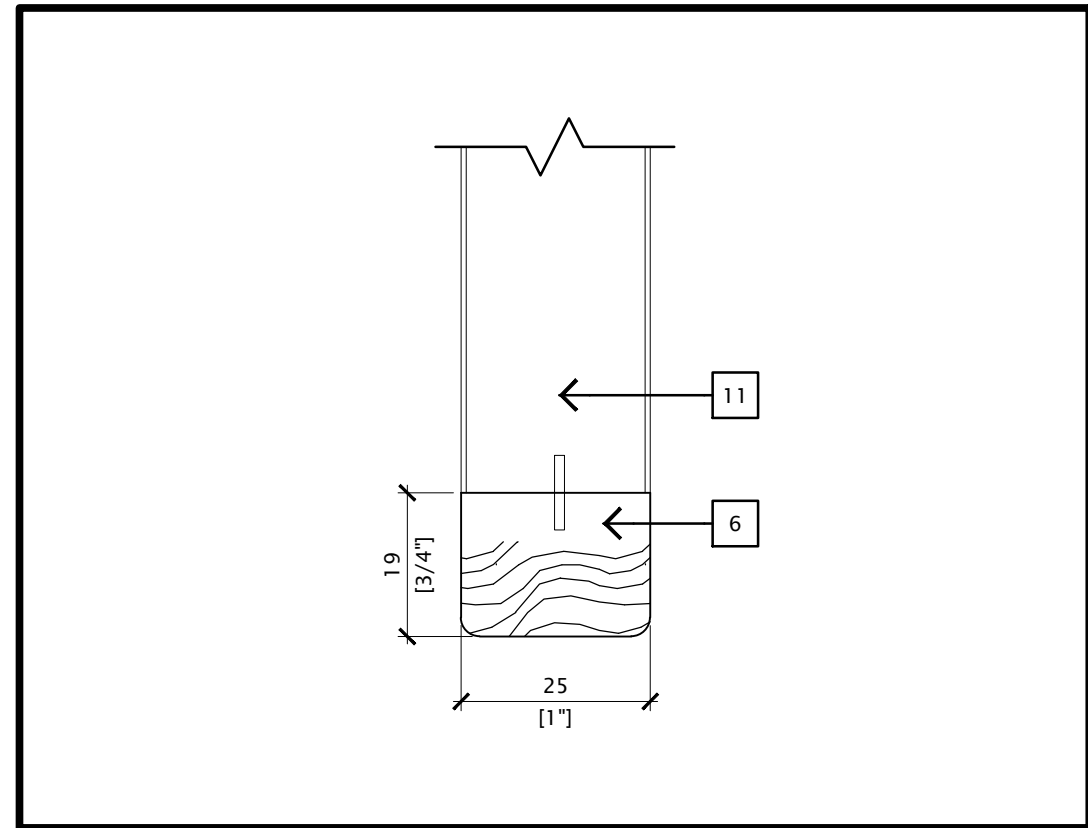


3
CW-15

ELEVATION DU CÔTÉ GAUCHE -
PUPITRE D'ADMINISTRATION DU SERVICE AUX DÉPUTÉS

ÉCHELLE 1 : 10



8
CW-15

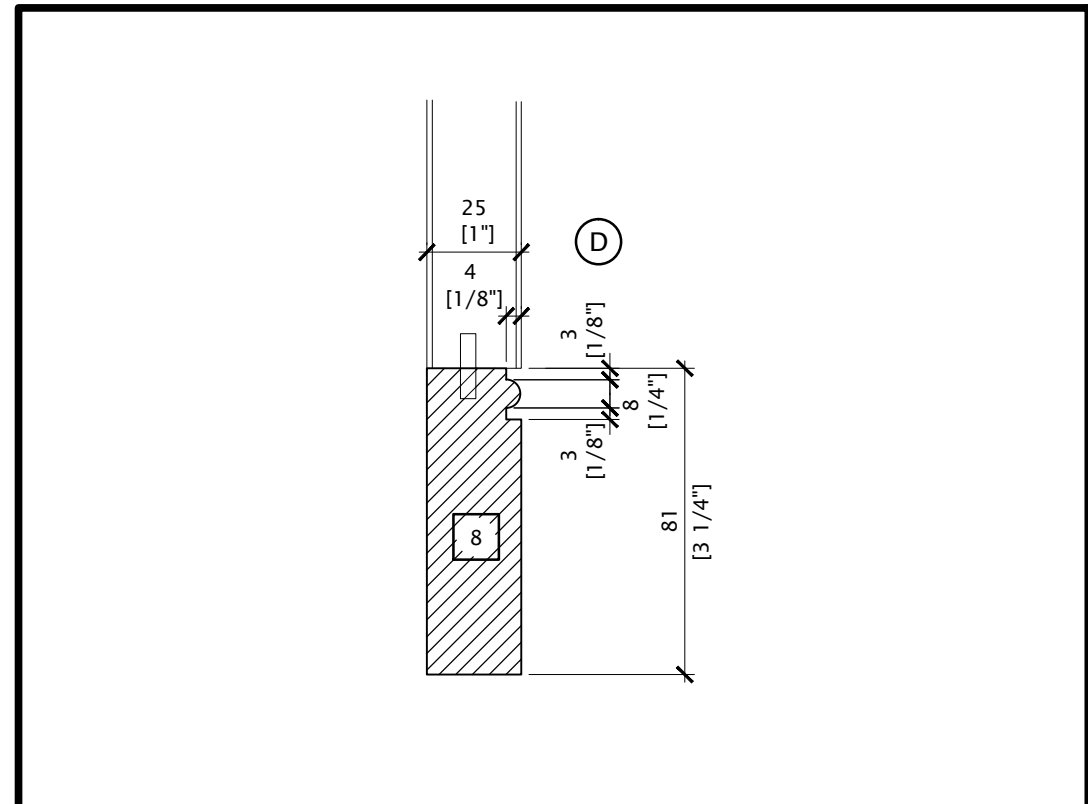
DÉTAIL - REBORD DE CABLE

ÉCHELLE 1 : 1

7
CW-15

DÉTAIL - OUVRAGE D'ASSISE

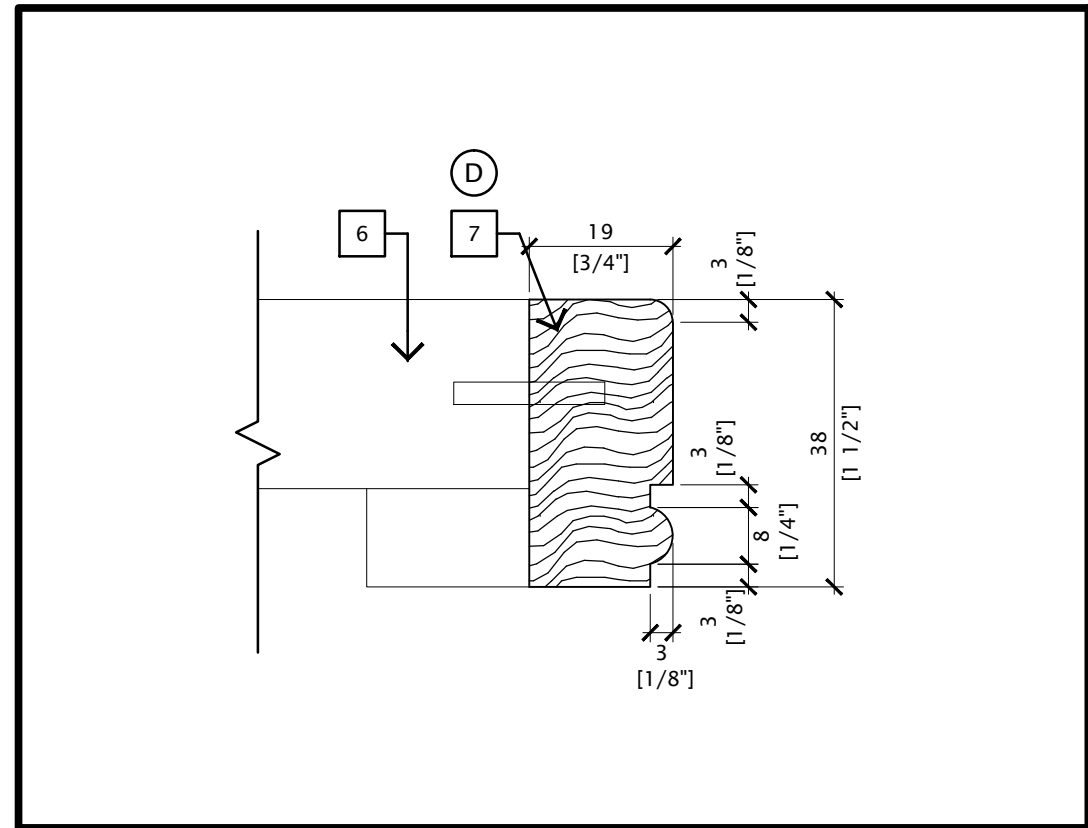
ÉCHELLE 1 : 2



6
CW-15

DÉTAIL - REBORD SUPERIOR

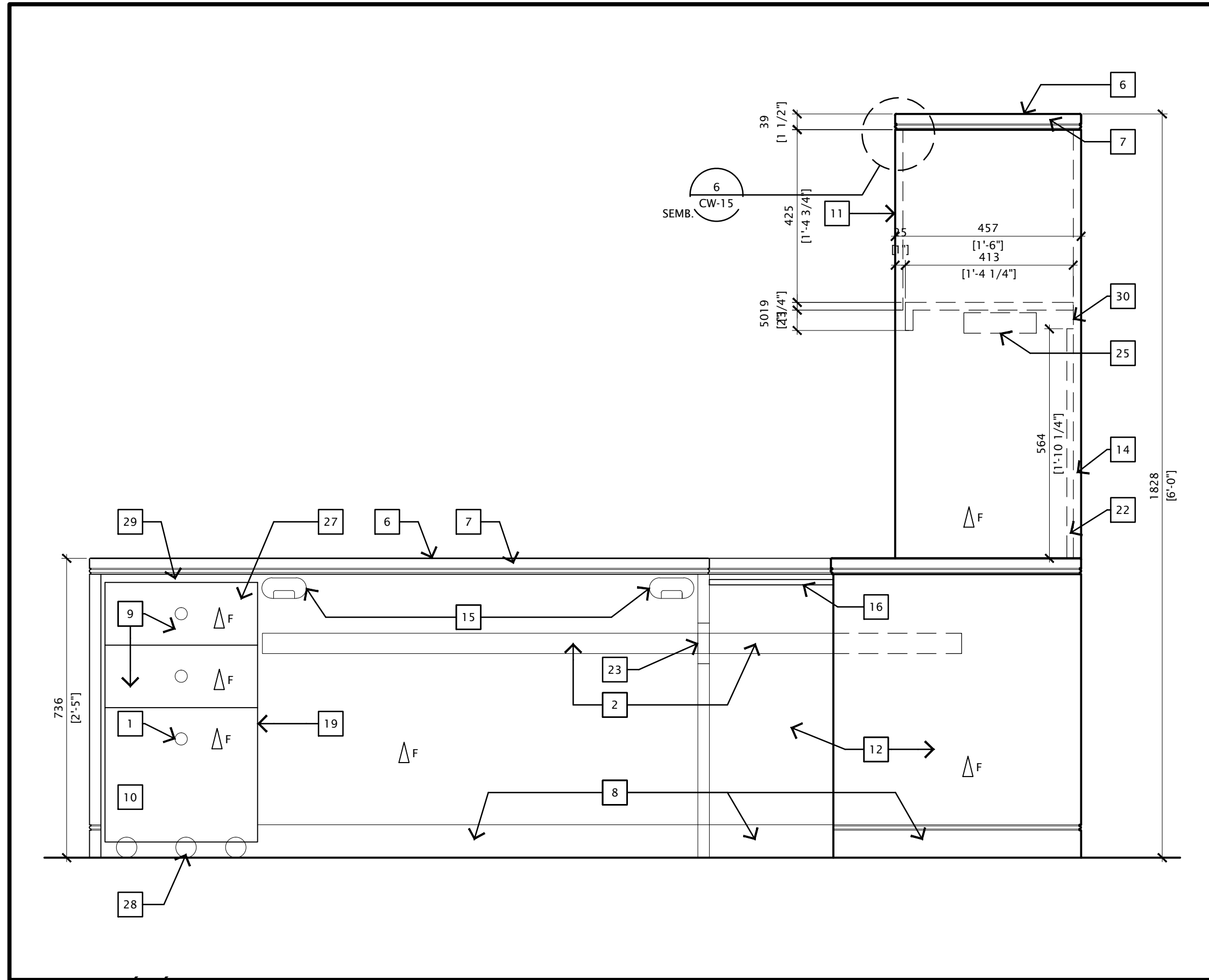
ÉCHELLE 1 : 1



2
CW-15

DÉTAIL D'OUVRAGE D'ASSISE -
PUPITRE D'ADMINISTRATION DU SERVICE AUX DÉPUTÉS

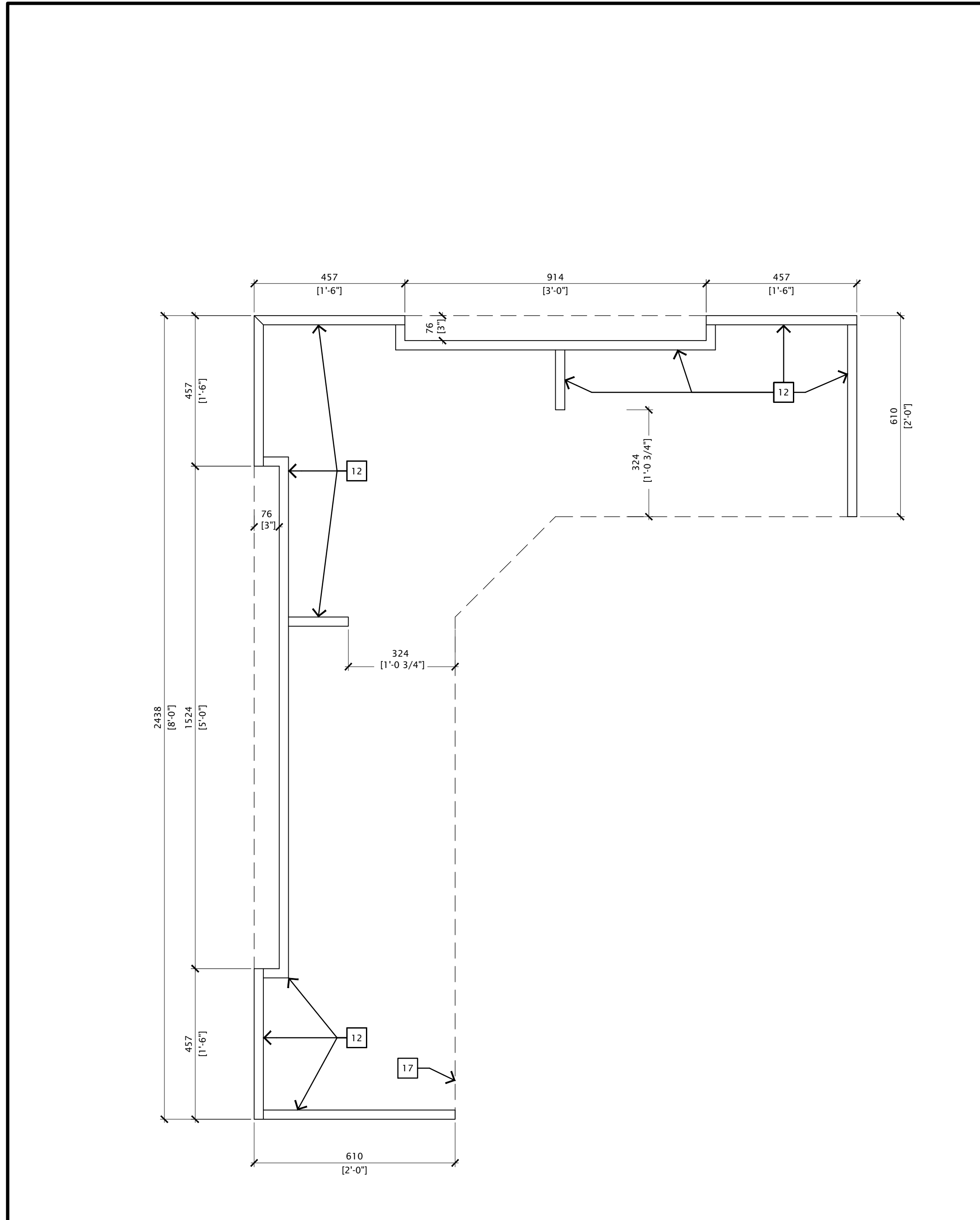
ÉCHELLE 1 : 10



5
CW-15

ELEVATION PRINCIPALE -
PUPITRE D'ADMINISTRATION DU SERVICE AUX DÉPUTÉS

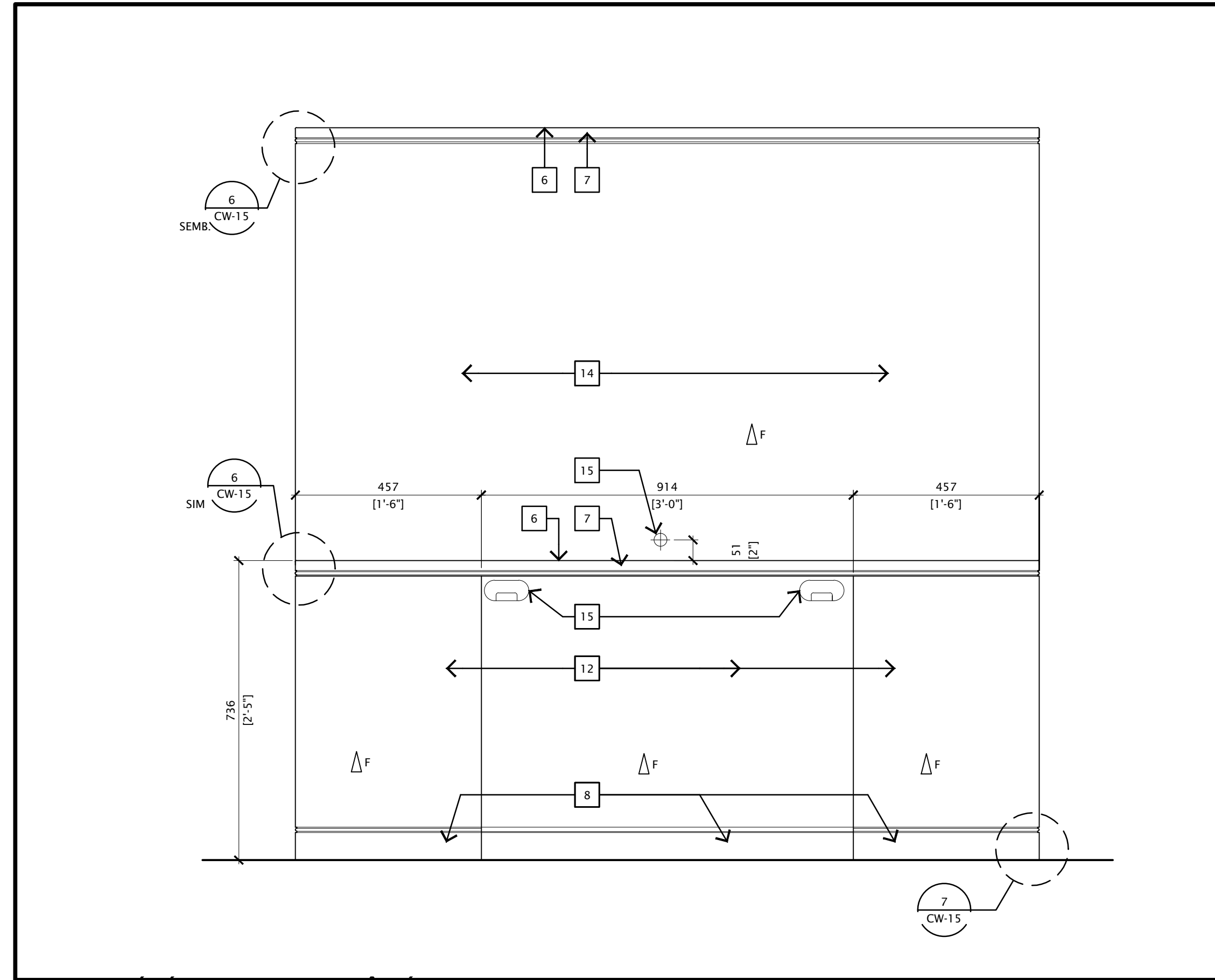
ÉCHELLE 1 : 10



1
CW-15

DÉTAIL EN PLAN -
PUPITRE D'ADMINISTRATION DU SERVICE AUX DÉPUTÉS

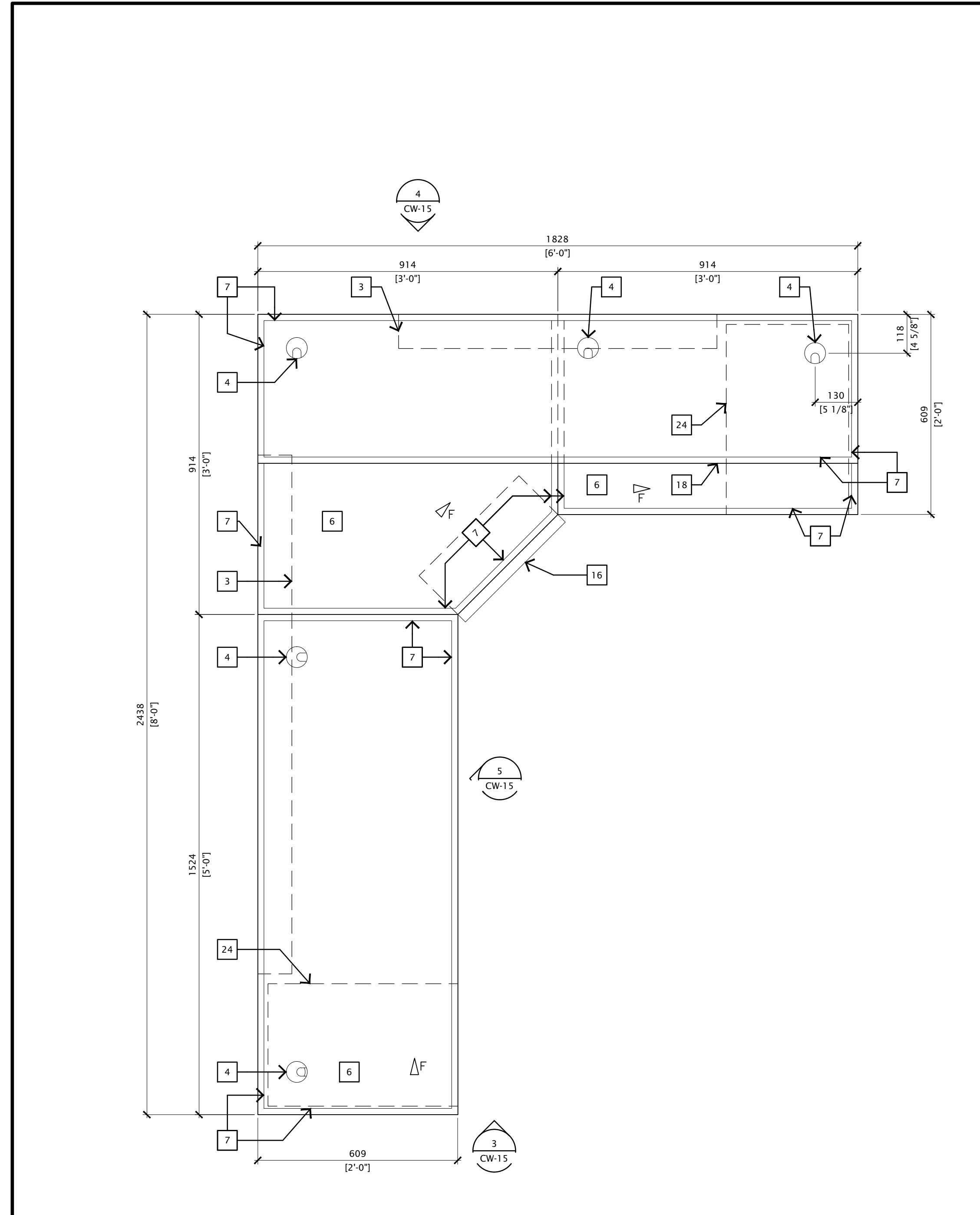
ÉCHELLE 1 : 10



4
CW-15

ELEVATION DU CÔTÉ DROIT -
PUPITRE D'ADMINISTRATION DU SERVICE AUX DÉPUTÉS

ÉCHELLE 1 : 10



NOTES DU DESSIN

- POIGNÉES, SELON LES STIPULATIONS DU DEVIS, DE L'ÉNONCÉ DE TRAVAIL.
- PROFILÉ DE GESTION DES CÂBLES, FINITION, SELON LES STIPULATIONS DU DEVIS.
- DÉLIMITATION DU PANNELAU DE FOND, EN DESSOUS DE LA PARTIE SUPÉRIEURE.
- BAGUES SERRÉES, AMÉNAGÉES AVEC DES COUVERCLES RÉUTILISABLES, SELON LES STIPULATIONS DU DEVIS.
- POIGNÉES, SELON LES INDICATIONS DE L'ÉNONCÉ DE TRAVAIL. IL S'AGIT ICI D'UN DÉTAIL TYPIQUE, À L'EMPLACEMENT DE TOUTES LES PORTES.
- DESSUS, À PLACAGE AU NOYER.
- REBORD EN NOYER PLEIN.
- OUVRAGE D'ASSISE EN NOYER PLEIN.
- TIROIR SIMPLE, À AMÉNAGER AVEC UN PLATEAU À CRAYONS AMOVIBLE DANS LE TIROIR SUPÉRIEUR DE CHAQUE PIÉDESTAL. FAÇADE DU TIROIR, À PLACAGE DE NOYER.
- TIROIR DE CLASSEUR, AMÉNAGÉ AVEC UN SYSTÈME DE RAILS POUR DOSSERS SUSPENDUS. FAÇADE DU TIROIR, À PLACAGE DE NOYER.
- PORTES À PLACAGE DE NOYER.
- PANNEAUX ET CÂBLES À PLACAGE DE NOYER.
- CÂBLES À PLACAGE DE NOYER, À AMÉNAGER AVEC DES REBORDS EN NOYER PLEIN.
- PANNEAU ARRIÈRE À PLACAGE DE NOYER, DE 19 mm (3/4 PO) D'ÉPAISSEUR.
- BAGUES SERRÉES FILS DE GRAND FORMAT, AMÉNAGÉES AVEC DES COUVERCLES RÉUTILISABLES, SELON LES STIPULATIONS DU DEVIS.
- PLATE-FORME À CLAVIER DE TYPE ARTICULÉ, À AMÉNAGER AVEC UN TAPIS À SOIRS ET UN COUSSIN APPUI-POIGNET, SELON LES STIPULATIONS DU DEVIS.
- DÉLIMITATION DE LA PARTIE SUPÉRIEURE.
- DÉLIMITATION DE L'ÉLÉMENT DE RANGEMENT SUSPENDU.
- ÉLÉMENT À PIÉDESTAL AMOVIBLE.
- LE MENUISIER (TRAVAILLEUR EN USINÉ) DEVRA MÉNAGER UN SENTIER OU UNE VOIE POUR LE CÂBLAGE D'ÉCLAIRAGE DU POSTE DE TRAVAIL ET CE, DERRIÈRE LE TABLEAU D'AFFICHAGE, DEVANT FAIRE L'OBJET D'UNE APPROBATION DANS LES DESSINS D'ATELIER. LE CÂBLAGE DOIT ÊTRE INVISIBLE.
- VALENCE À PLACAGE DE NOYER.
- PANNEAU D'AFFICHAGE À REVÊTEMENT EN TISSU, DE 564 mm (22-3/16 PO.) DE HAUTEUR SUR LA PLEINE LARGEUR DU BAHUT.
- MÉNAGER UNE COUVERTURE DE GROSSEUR APPROPRIÉE ET CE, POUR ACCOMMODER LE CHEMINEMENT DU PROFILÉ DE GESTION DE CÂBLES À TRAVERS LE GABLE.
- DÉLIMITATION DE L'ÉLÉMENT À PIÉDESTAL AMOVIBLE EN DESSOUS DE LA PARTIE SUPÉRIEURE.
- LAMPE DE TRAVAIL FLUORESCENTE, À MONTER À ENVIRON 38 mm (1 1/2 PO.) DERRIÈRE LA VALENCE. LE MENUISIER (TRAVAILLEUR EN USINÉ) DEVRA FOURNIR LA LISIÈRE D'ÉCLAIRAGE.
- VERROU À CLÉ, À ASSORTIR AUX POIGNÉES. FINITION, SELON LES STIPULATIONS DU DEVIS.
- SERRURE À CLÉ, SERVANT À SÉCURISER TOUS LES TIROIRS SIMULTANÉMENT DANS LE PIÉDESTAL, À ASSORTIR AUX POIGNÉES.
- CRUQUÈME ROULETTE, À MONTER CONTRE LA SOUS-FACE DU TIROIR À FICHES, AU-DEVANT.
- LE SENS DU FIL DU BOIS SUR LA SURFACE SUPÉRIEURE DU PIÉDESTAL MOBILE EST D'UN CÔTÉ À L'AUTRE ET NON DE L'AVANT À L'ARRIÈRE.
- BAGUES SERRÉES FILS DE GRAND FORMAT, AMÉNAGÉES AVEC DES COUVERCLES RÉUTILISABLES, SELON LES STIPULATIONS DU DEVIS, À CENTRER À L'HORIZONTALE À L'INTÉRIEUR DU BAHUT.
- L'ENTREPRENEUR CHARGÉ DES TRAVAUX DE MENUISERIE EN USINÉ DEVRA PRÉPARER LE GABLE POUR SA RÉCEPTION DE LA BARRE DE COURANT DE MONTAGE EN SURFACE. IL RELÈVE DE L'ENTREPRENEUR DE CONTRÔLER/VERIFIER LES DÉTAILS D'ASSEMBLAGE.
- OUVERTURE DE MAINTIEN/ENTRÉE, FINIR TOUTES LES SURFACES APPROPRIÉES.

LES SPÉCIFICATIONS ÉCRITES SUR LE MOBILIER DEVRONT AVOIR PRÉSENCE SUR LES NOTES COMPRISSES DANS LES DESSINS.

NOTES GÉNÉRALES

- SE REPORTER AU DEVIS AFIN DE RETROUVER LA FINITION DE TOUTES LES SURFACES À PLACAGE EN NOYER.
- LES PUPITRES DU SYSTÈME DEVRONT ÊTRE AMÉNAGÉS AVEC DES MODULES AVANT DES PIÈCES COMPOSANTES ASSEMBLÉES PAR L'EMPLOI DE PIÈCES DE QUINCAILLERIE D'ATTACHE MÉTAL-A-MÉTAL ET DE TYPE DÉMONTABLE. CES PIÈCES COMPOSANTES DEVRONT ÊTRE INTERCHANGÉABLES ET LES PROLONGEMENTS DE PUPITRES DEVRONT AUSSI ÊTRE INTERCHANGÉABLES DE GAUCHE À DROITE ET DE DROITE À GAUCHE.
- TOUTES LES CONNEXIONS DEVRONT ÊTRE COMME SUIT : MÉTAL-A-MÉTAL.
- ÉCHANTILLON NÉCESSAIRE POUR RFP.

Canada

Parliamentary Precinct Branch

107 Sparks Street
Ottawa Ontario
K1A 0S5

Direction générale de la
Cité parlementaire

107, rue Sparks
Ottawa (Ontario)
K1A 0S5

NORR Limited
An Ingersoll Group Company

175 Bloor St. East
North Tower, 15th Floor
Toronto, ON, Canada M4W 3R8
www.norr.com

NORR
ARCHITECTS ENGINEERS PLANNERS

Le présent dessin a été préparé exclusivement pour le compte de TPSCG et NORR LIMITED. n'effectue aucune représentation auprès de quiconque avec qui elle n'a pas passé de contrat.

Ne pas utiliser le présent dessin à des fins de construction tant et aussi longtemps que la date ainsi que la signature et le sceau de l'architecte ou de l'ingénieur n'auront pas été apposés sur ce dernier.

5 SOUMISSION - RFP 2013-11-14

révision date

A detail no.
n° du détail
B location drawing no.
n° de localisation
C drawing no.
n° du dessin

project project

TRAVAUX DE
RÉNOVATION DE
L'ÉDIFICE WELLINGTON
180, RUE WELLINGTON
OTTAWA (ONTARIO)

drawing dessin

PLANS, ÉLEVATIONS ET
COUPES - PUPITRE
D'ADMINISTRATION DU
SERVICE AUX DÉPUTÉS
(CW-15)

Designed By NORR Toronto Conçu par
Date 2010/03/01 (aaaa/mm/jj)
Drawn By NORR Toronto Dessiné par
Date 2010/10/01 (aaaa/mm/jj)
Reviewed By M DELEAN Examiné par
Date 2011/03/21 (aaaa/mm/jj)
Approved By S.BALDASSARRA Approuvé par
Date 2011/03/21 (aaaa/mm/jj)
Tender Soumission

T. MONTPETIT
Project Manager Administrateur de projets
Project no. N° du projet

R.009790.059

Drawing no. N° du dessin

CW-15