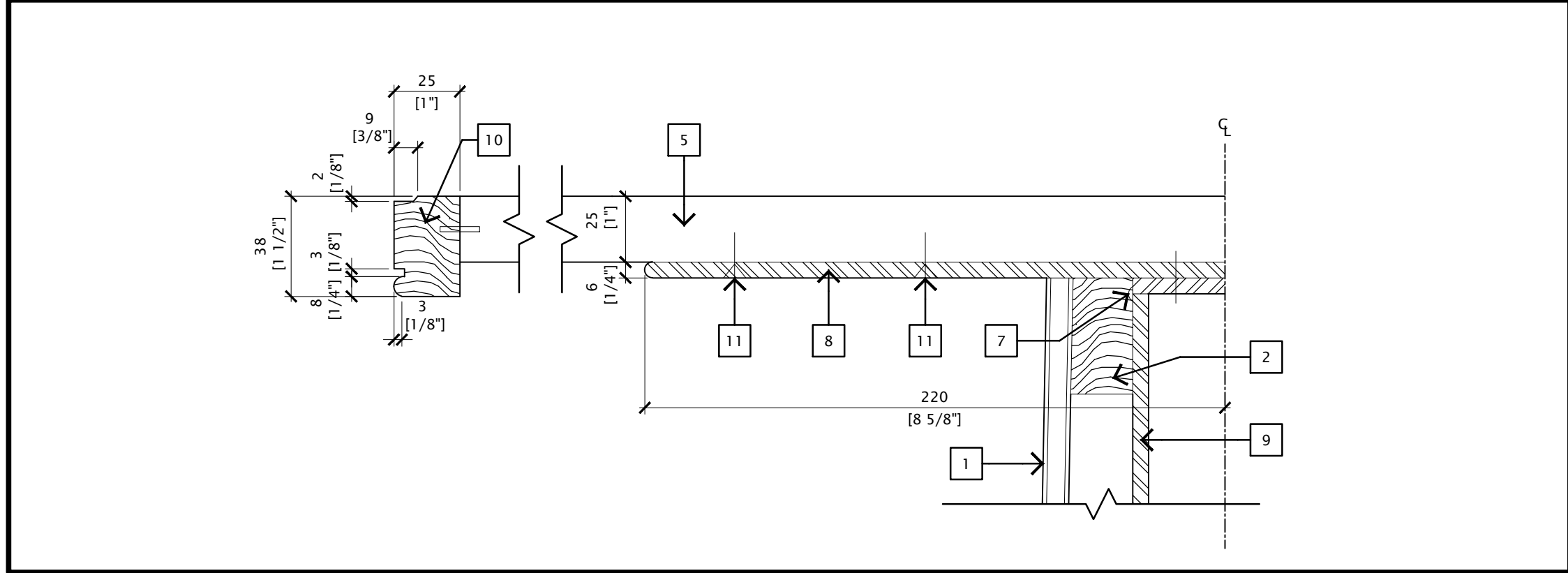
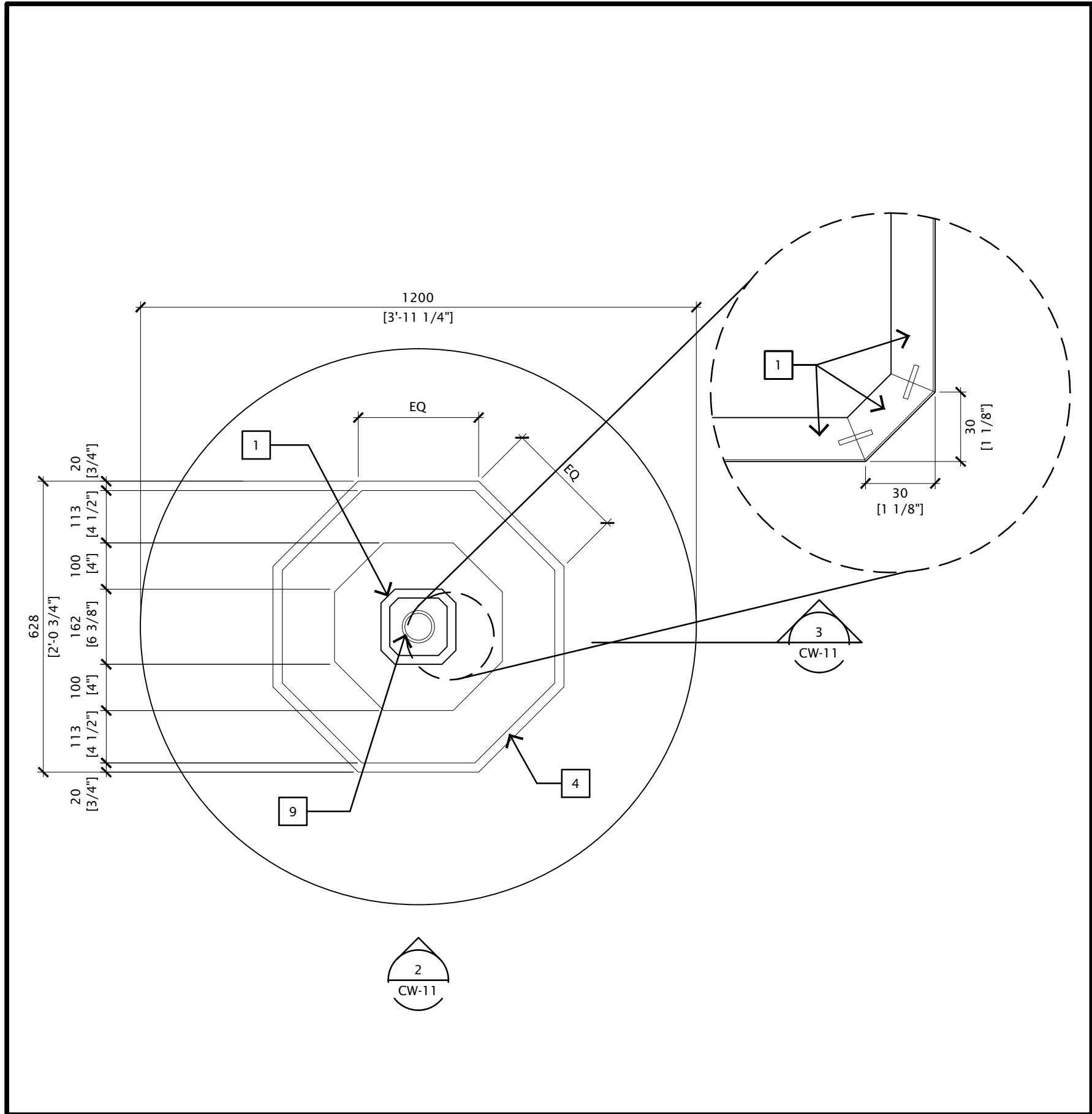


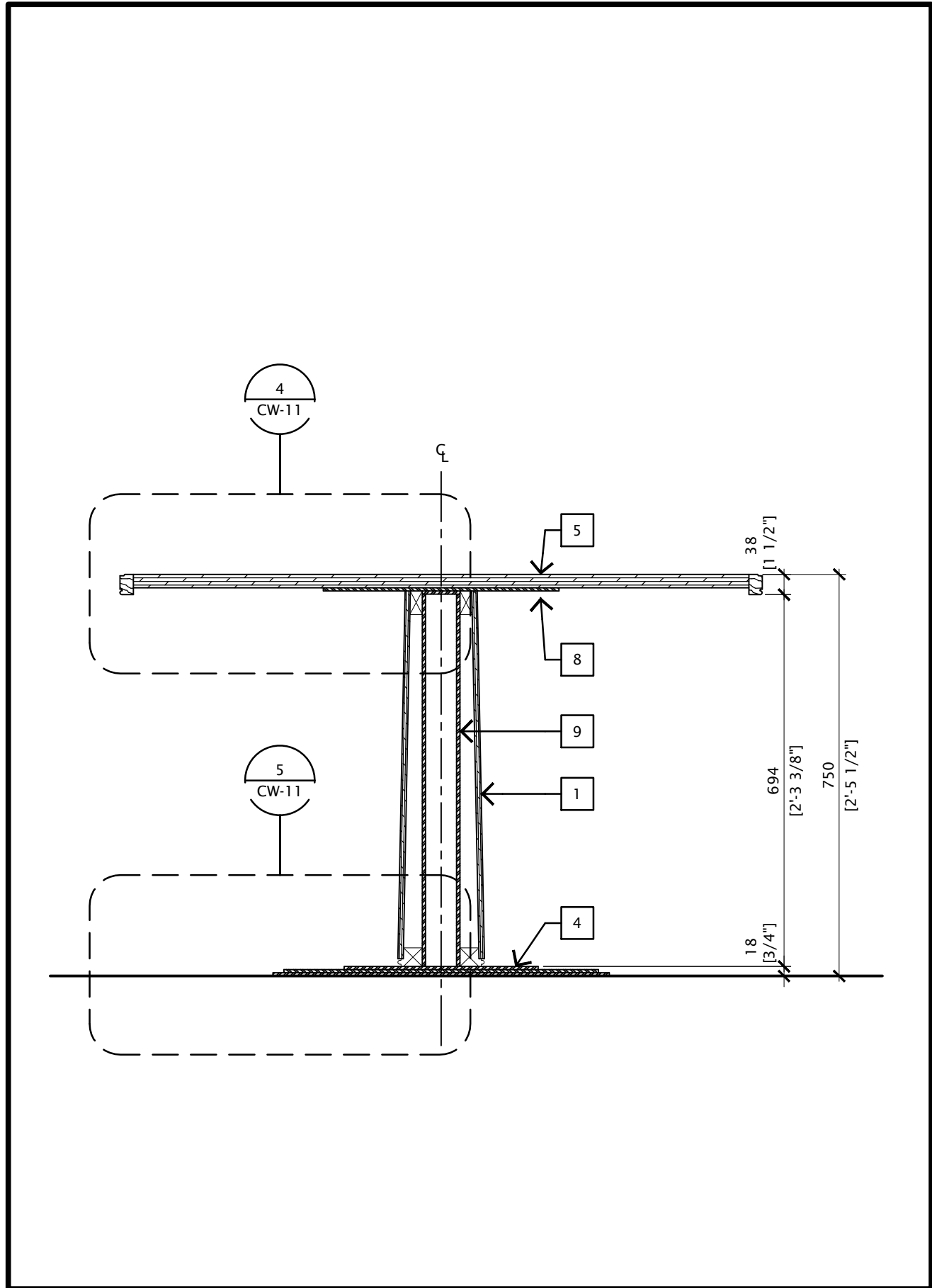
5 DETAIL DE BASE  
CW-11 ECHELLE 1 : 2



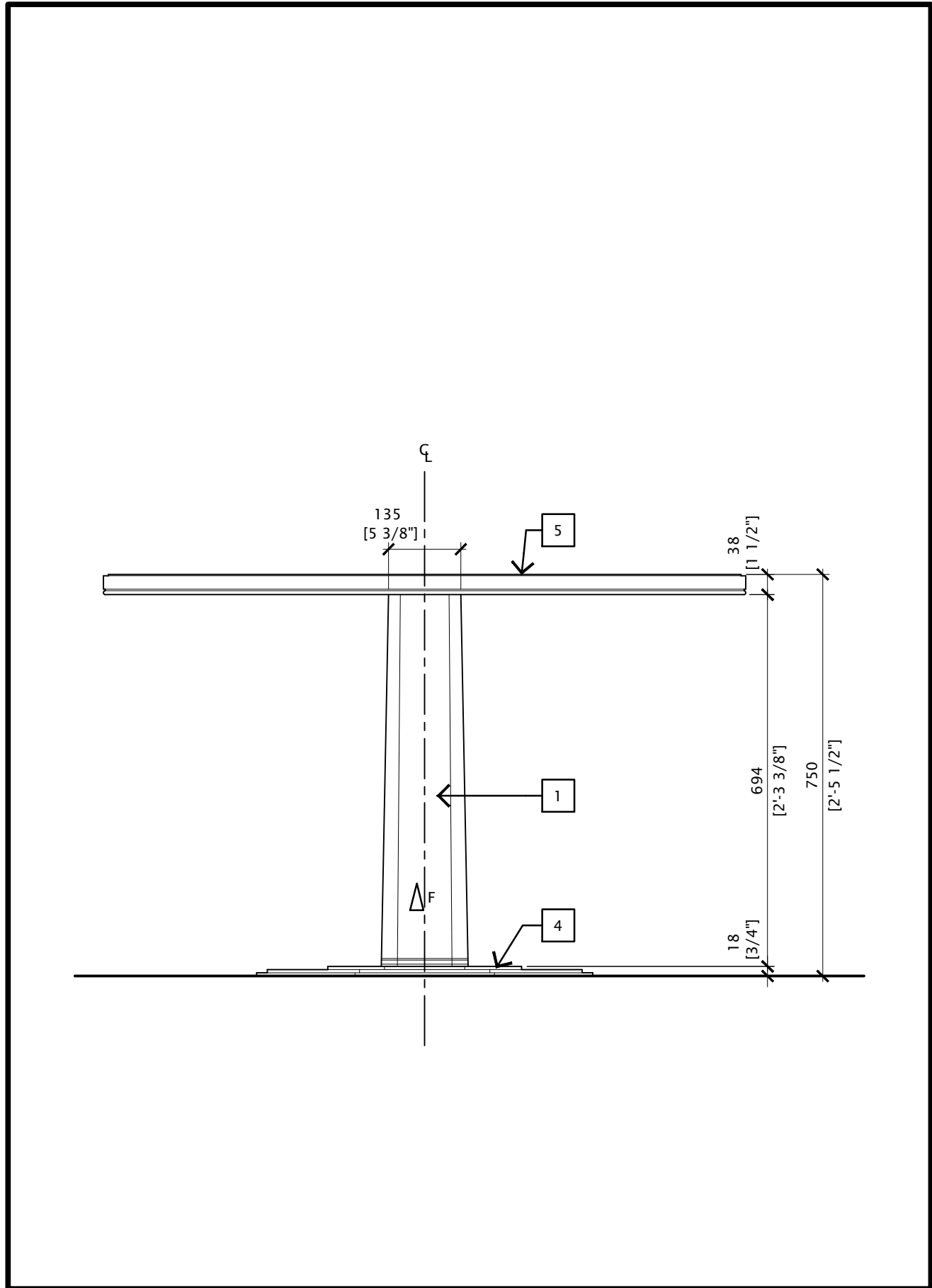
4 DETAIL DE BASE  
CW-11 ECHELLE 1 : 2



3 PLAN - TABLE DE RÉUNIONS DU SERVICE AUX DÉPUTÉS  
CW-11 ECHELLE 1 : 10



2 COUPE - TABLE DE RÉUNIONS DU SERVICE AUX DÉPUTÉS  
CW-11 ECHELLE 1 : 10



1 ÉLÉVATION PRINCIPALE TABLE DE RÉUNIONS DU SERVICE AUX DÉPUTÉS  
CW-11 ECHELLE 1 : 10

## NOTES DU DESSIN

- 1 REVÊTEMENT DU PIÉDESTAL EN PANNEAUX DE FIBRES ET À PLACAGE AU NOYER, DE 19 mm (3/4 PO.) D'ÉPAISSEUR, À AMÉNAGER AVEC DES JOINTS À MORTAIS, DE TYLE COLLÉ ET RENFORCÉ COMME DANS LE CAS D'UN BISCUIT.
- 2 OUVRAGE DE BLOCAGE EN BOIS DUR
- 3 LISIÈRE EN NOYER PLEIN ET DE FORME OCTAGONALE, À AMÉNAGER AVEC UN PROFIL DE BOURRELET SUR LES FACÈS APPARENTES.
- 4 OUVRAGE D'ASSISE EN MÉTAL, FINITION, SELON LES STIPULATIONS DU DEVIS, D'UNE SEULE COULEUR, SELON LA SÉLECTION DES PERSONNES RESPONSABLES DU CONTRAT.
- 5 PARTIE SUPÉRIEURE DU PANNEAU EN FIBRES À PLACAGE DE NOYER, DE 25 mm (1 PO.) D'ÉPAISSEUR, À AMÉNAGER AVEC UN REBORD EN NOYER PLEIN.
- 6 DISPOSITIFS DE FIXATION À VIS DISSIMULÉS OU À SYSTÈME ALTERNATIF DE FIXATION ET DE TYLE DISSIMULÉ, SELON LES RECOMMANDATIONS DU FABRICANT DU MOBILIER.
- 7 CONNEXION, À SOLDER.
- 8 PLAQUE DE MONTAGE SUPÉRIEURE EN MÉTAL, FINITION, SELON LES STIPULATIONS DU DEVIS.
- 9 PIÉDESTAL À TUBULURE EN MÉTAL, FINITION, SELON LES STIPULATIONS DU DEVIS.
- 10 REBORD EN NOYER PLEIN
- 11 VIS DE FIXATION POUR LE BOIS, DE MONTAGE AFFLEURÉ

LES SPÉCIFICATIONS ÉCRITES SUR LE MOBILIER DEVONT AVOIR PRÉÉANCE SUR LES NOTES COMPRISSES DANS LES DESSINS.

## NOTES GÉNÉRALES

- A SE REPORTER AU DEVIS AFIN DE RETROUVER LA FINITION DE TOUTES LES SURFACES À PLACAGE EN NOYER.

Canada

Parliamentary Precinct Branch

107, rue Sparks  
Ottawa, Ontario  
K1A 0S5

Direction générale de la  
Cité parlementaire

107, rue Sparks  
Ottawa, Ontario  
K1A 0S5

NORR Limited

An Ingenium Group Company

175 Bloor St. East  
North Tower, 15th Floor  
Toronto, ON, Canada M4W 3R8  
www.norr.com

NORR  
ARCHITECTS ENGINEERS PLANNERS

Le présent dessin a été préparé exclusivement pour le compte de TPSGC et NORR LIMITED n'effectue aucune représentation auprès de quiconque avec qui elle n'a pas passé de contrat.

Ne pas utiliser le présent dessin à des fins de construction tant et aussi longtemps que la date ainsi que la signature et le sceau de l'Architecte ou de l'ingénieur n'auront pas été apposés sur ce dernier.

|  |  |  |
|--|--|--|
|  |  |  |
|  |  |  |
|  |  |  |
|  |  |  |
|  |  |  |
|  |  |  |

|   |                |            |
|---|----------------|------------|
| 6 | SOUSSION : RFP | 2013-11-14 |
|---|----------------|------------|

| révision | date |
|----------|------|
| A        | A    |
| C        | C    |

project project  
**TRAVAUX DE  
RÉNOVATION DE  
L'ÉDIFICE WELLINGTON**  
180, RUE WELLINGTON  
OTTAWA (ONTARIO)

drawing dessin  
**PLANS, ÉLÉVATIONS ET  
COUPES - TABLE DE  
RÉUNIONS DU SERVICE AUX  
DÉPUTÉS (CW-11)**

|                 |                           |              |
|-----------------|---------------------------|--------------|
| Designed By     | NORR Toronto              | Conçu par    |
| Date            | 2010/03/01                | (aaaa/mm/jj) |
| Drawn By        | NORR Toronto              | Dessiné par  |
| Date            | 2010/10/01                | (aaaa/mm/jj) |
| Reviewed By     | M. DELEAN                 | Examiné par  |
| Date            | 2011/03/21                | (aaaa/mm/jj) |
| Approved By     | S. BALDASSARRA            | Approuvé par |
| Date            | 2011/03/21                | (aaaa/mm/jj) |
| Tender          | S. LEPAGE                 | Soumission   |
| Project Manager | Administrateur de projets |              |
| Project no.     | N° du projet              |              |
|                 | R.009790.059              |              |
| Drawing no.     | N° du dessin              |              |
|                 | CW-11                     |              |