

1	BAGUES SERRÉ-FILS DE DIAMÈTRE INTÉRIEUR DE 20 mm. À AÉRIFIER AVANT D'ÊTRE COUVERTES RÉUTILISABLES. EN PREVOIR DEUX DE CE GENRE ET À CENTRER À L'ORIENTATION.
2	DÉLIMITATION DES GÂBLES ET DES PANNEAUX EN DESSOUS DE LA PARTIE SUPÉRIEURE
3	POIGNES, SELON LES STIPULATIONS DU DEVIS, DE L'ÉNONCÉ DE TRAVAIL
4	DESSUS À PLACER EN NOYER
5	RECORD EN NOYER PLEIN
6	OUVRAGE D'ASSISE EN NOYER PLEIN
7	ÉTAGÈRES À PLACER DE NOYER ET DE 25 mm (1 PO) DE HAUTEUR SE RÉGULARISE EN ACCROISSEMENTS DE 63 mm (2-1/2 PO.)
8	PORTES À PLACER DE NOYER
9	GÂBLE À PLACER EN NOYER
10	PANNEAU À PLACER DE NOYER
11	MOUTURE EN NOYER PLEIN

**12** CONSTRUIRE LA BIBLIOTHÈQUE EN TROIS SECTIONS ET RACCORDER EN SE SERVANT DE PIÈCES DE QUINCAILLERIE D'ATTACHE À PRISES MÉTAL-À-MÉTAL, AFIN DE PERMETTRE UN ASSEMBLAGE SUR PLACE ET AUX FINS DE DÉMONTAGE ÉVENTUEL. LA QUINCAILLERIE DEVRA ÊTRE POSÉE À FLEUR DE LA SURFACE DES ÉLÉMENTS ET OUISSÉ À LA VUE.

**13** PRATIQUER DES ENCOCHES EN DIAGONALE DE 19 mm SUR 19 mm (3/4 PO. SUR 3/4 PO.) À L'EMPLACEMENT DES COINS ARRIÈRE DE TOUTES LES ÉTAGÈRES RÉGLABLES, DES FINS DE RACCORDEMENT DU CÂBLAGE À LA VERTICALE (MAGNÉTOSCOPE À CASSETTES ET TÉLÉVISEUR). IL S'AGIT ICI D'UN DÉTAIL TYPIQUE. À L'EMPLACEMENT DE TOUTES LESE ÉTAGÈRES.

NOTA. TOUS LES COINS ARRIÈRE DES ÉTAGÈRES RÉGLABLES DEVRONT ÊTRE AMÉNAGÉS AVEC DES CHANFREINS DE 19 mm (3/4 PO.) ET UNE FINITION DE PLACAGE.

3/4" 3/4"

ÉTAGÈRE TYPIQUE

14 VERROU À CLÉ, À ASSORTIR AUX PORTES; FINITION, SELON LES STIPULATIONS DU DEVIS.

**15** GABLE PARTIEL À L'ARRIÈRE DES PORTES SEULEMENT

**16** BAGUES SERRE-FILS DE DIAMÈTRE INTÉRIEUR DE 20 mm  
AMÉNAGER AVEC DES COUVERCLES RÉUTILISABLES ET À  
CENTRER À 210 mm (8-1/4 PO.) PLUS BAS QUE LE PANNEAU  
SUPÉRIEUR (SIX (6) BAGUES SERRE-FILS EN TOUT).

17 SORTIE DE COURANT SUR LE MUR AU DELÀ, À 406 mm (16 PO.) AU-DESSUS DU PLANCHER FINI

18 PANNEAU ARRIÈRE À PLACAGE AU NOYER

LES SPÉCIFICATIONS ÉCRITES ET RELATIVES AU MOBILIER DEVRONT AVOIR PRÉSÉANCE SUR LES NOTES DES DESSINS.

(A) SE REPORTER AU DEVIS AFIN DE RETROUVER LA FINITION DE TOUTES LES SURFACES À PLACAGE EN NOYER.

(B) ÉCHANTILLON NÉCESSAIRE POUR RFP

175 Bloor St. East  
North Tower, 15th Floor  
Toronto, ON, Canada M4W 3R8  
[www.norr.com](http://www.norr.com)

**NORR**  
ARCHITECTS ENGINEERS PLANNERS

Le présent dessin a été préparé exclusivement pour le compte de TPSGC et NORR LIMITED n'effectue aucune représentation auprès de quiconque avec qui elle n'a pas passé de contrat.

Ne pas utiliser le présent dessin à des fins de construction tant et aussi longtemps que la date ainsi que la signature et le sceau de l'Architecte ou de l'Ingénieur n'auront pas été apposés sur ce dernier.

6	SOUSSION : RFP	2013-11-1
révision		date

A detail no.  
n° du détail

B location drawing no.  
n° de localisation

C drawing no.  
n° du dessin

project

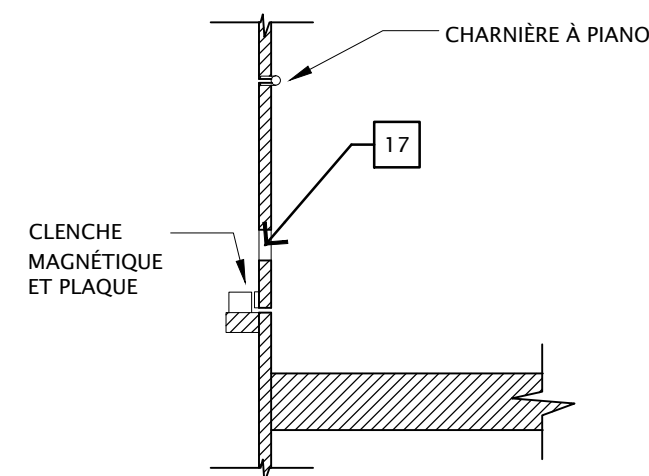
proj

# TRAVAUX DE RÉNOVATION DE L'ÉDIFICE WELLINGTON

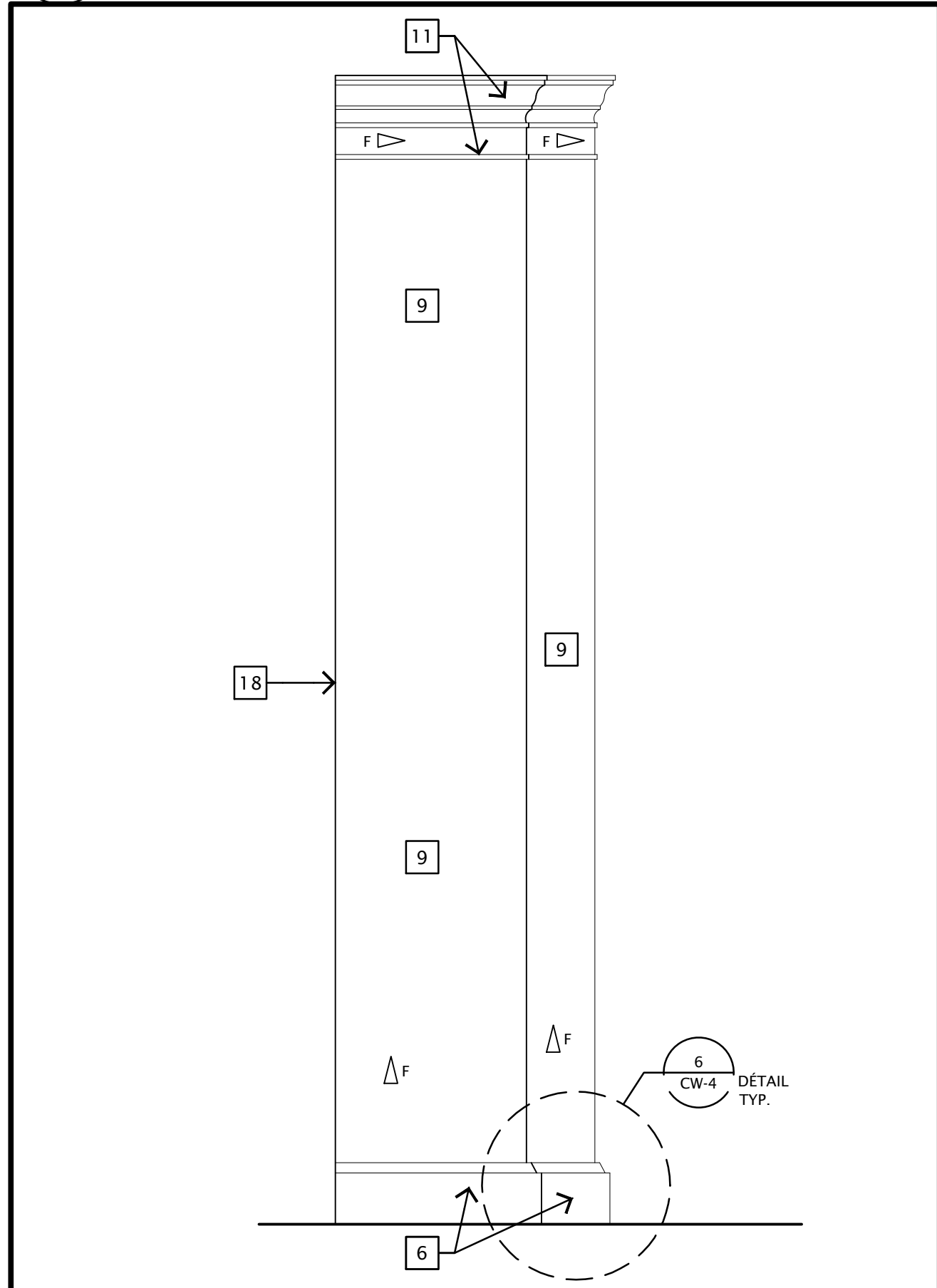
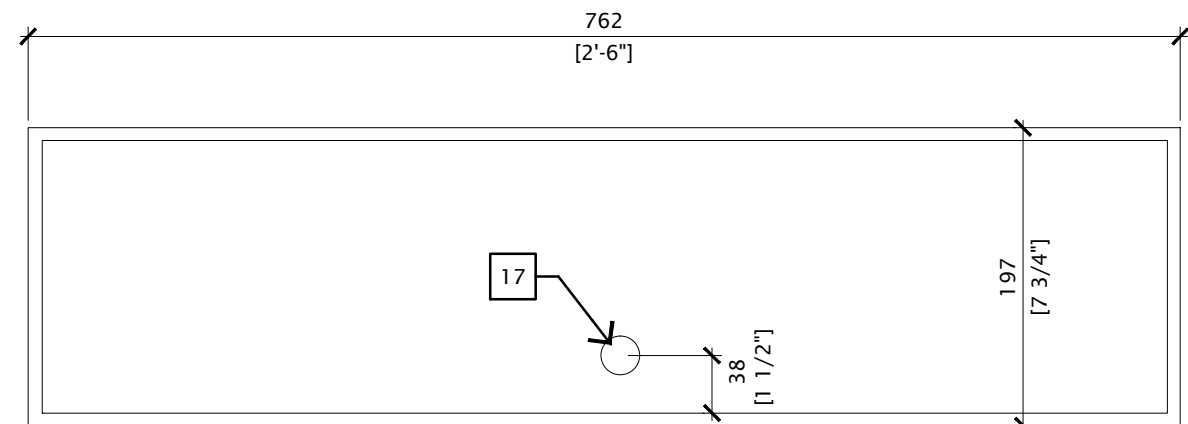
180, RUE WELLINGTON  
OTTAWA (ONTARIO)

PLANS, ÉLÉVATIONS ET  
COUPES - BIBLIOTHÈQUE  
DU SERVICE AUX DÉPUTÉS  
(CW-4)

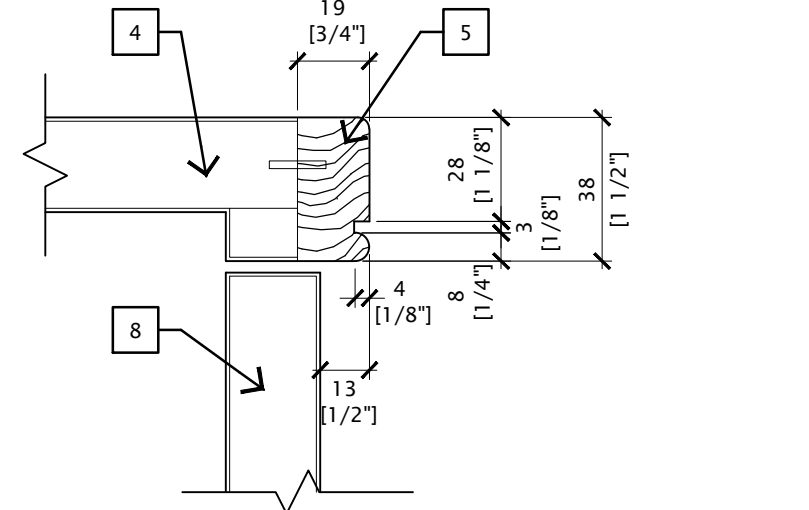
Designed By	NORR Toronto 2010/03/01	Conçu par	
Date		(aaaa/mm/jj)	
Drawn By	NORR Toronto	Dessiné par	
Date	2010/10/01	(aaaa/mm/jj)	
Reviewed By	M. DELEZAN	Examiné par	
Date	2011/03/21	(aaaa/mm/jj)	
Approved By	S. BALDASSARRA	Approuvé par	
Date	2011/03/21	(aaaa/mm/jj)	
Tender		Soumission	
S. LEPAGE		Administrateur de projet	
Project Manager		N° du projet	
Project no.	R.009790.059		
Drawing no.	N° du dessin		



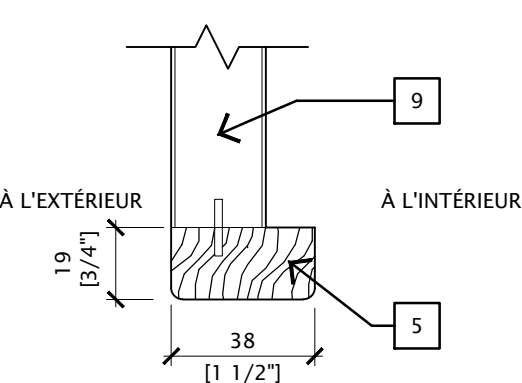
10 DÉTAIL - PORTE D'ACCÈS  
CW-4 ÉCHELLE 1 : 5



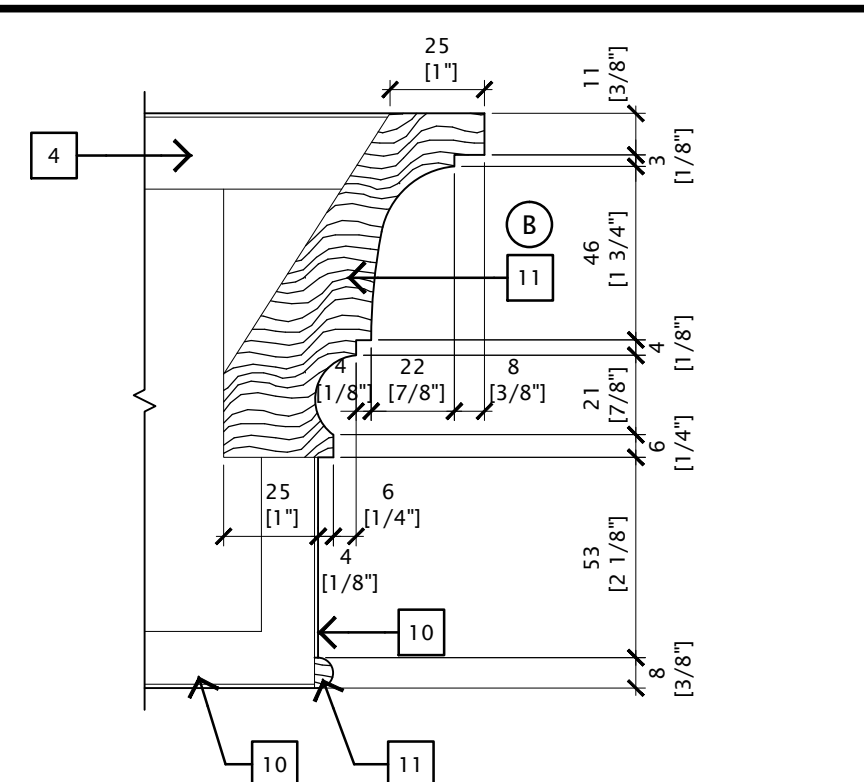
3  
ELEVATION LATÉRALE - ÉLÉMENT DE  
BIBLIOTHÈQUE DU SERVICE AUX DÉPUTÉS  
CW 4 ÉCHELLE 1 : 10



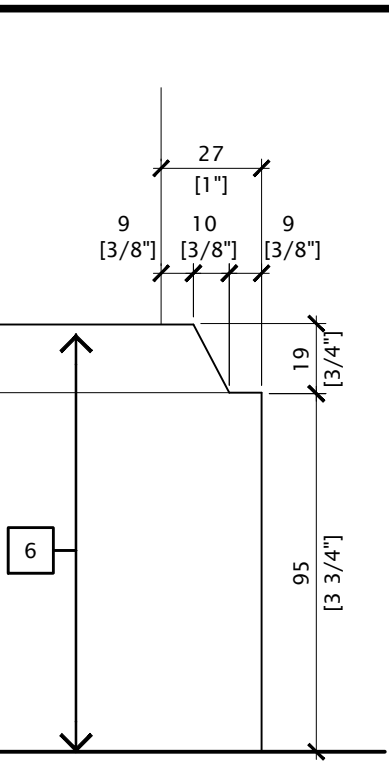

**DÉTAIL - REBORD SUPÉRIEUR**  
 CW-4 ÉCHELLE 1 : 2



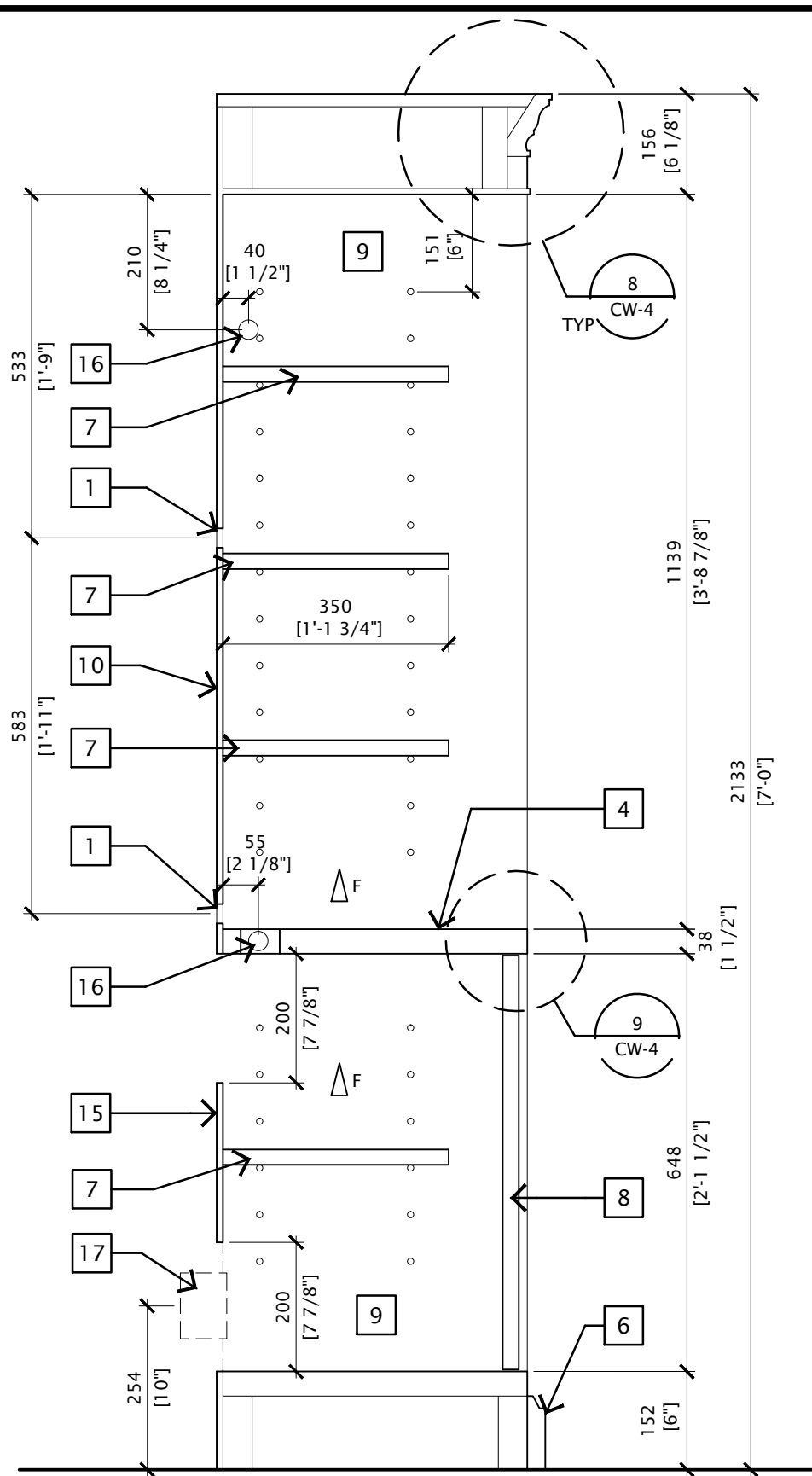
 7 DÉTAIL - REBORD DE GABLE  
CW-4 ÉCHELLE 1 : 2



8 DÉTAIL - CORNICHE  
CW-4 ÉCHELLE 1 : 2

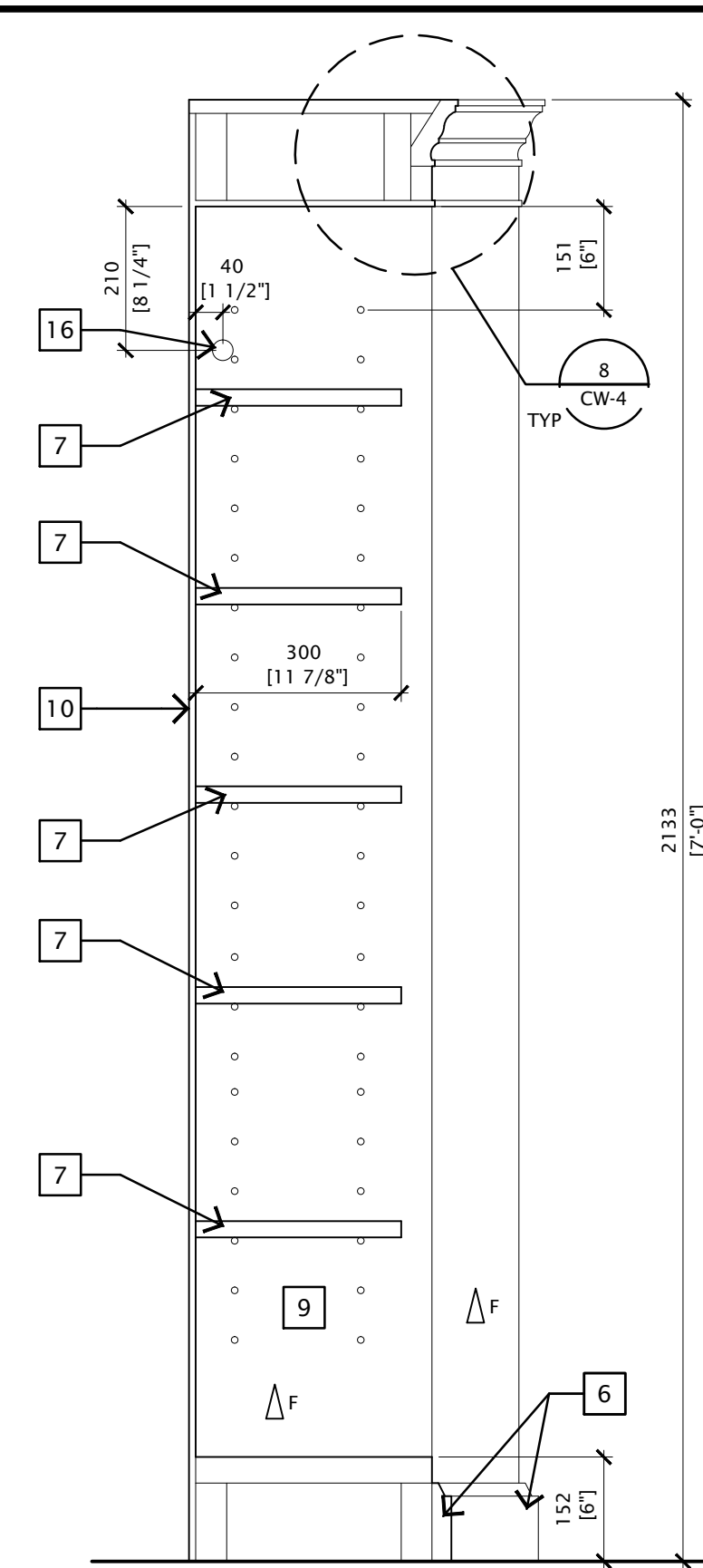


6 DÉTAIL - OUVRAGE D'ASSISE  
CW-4 ÉCHELLE 1 : 2



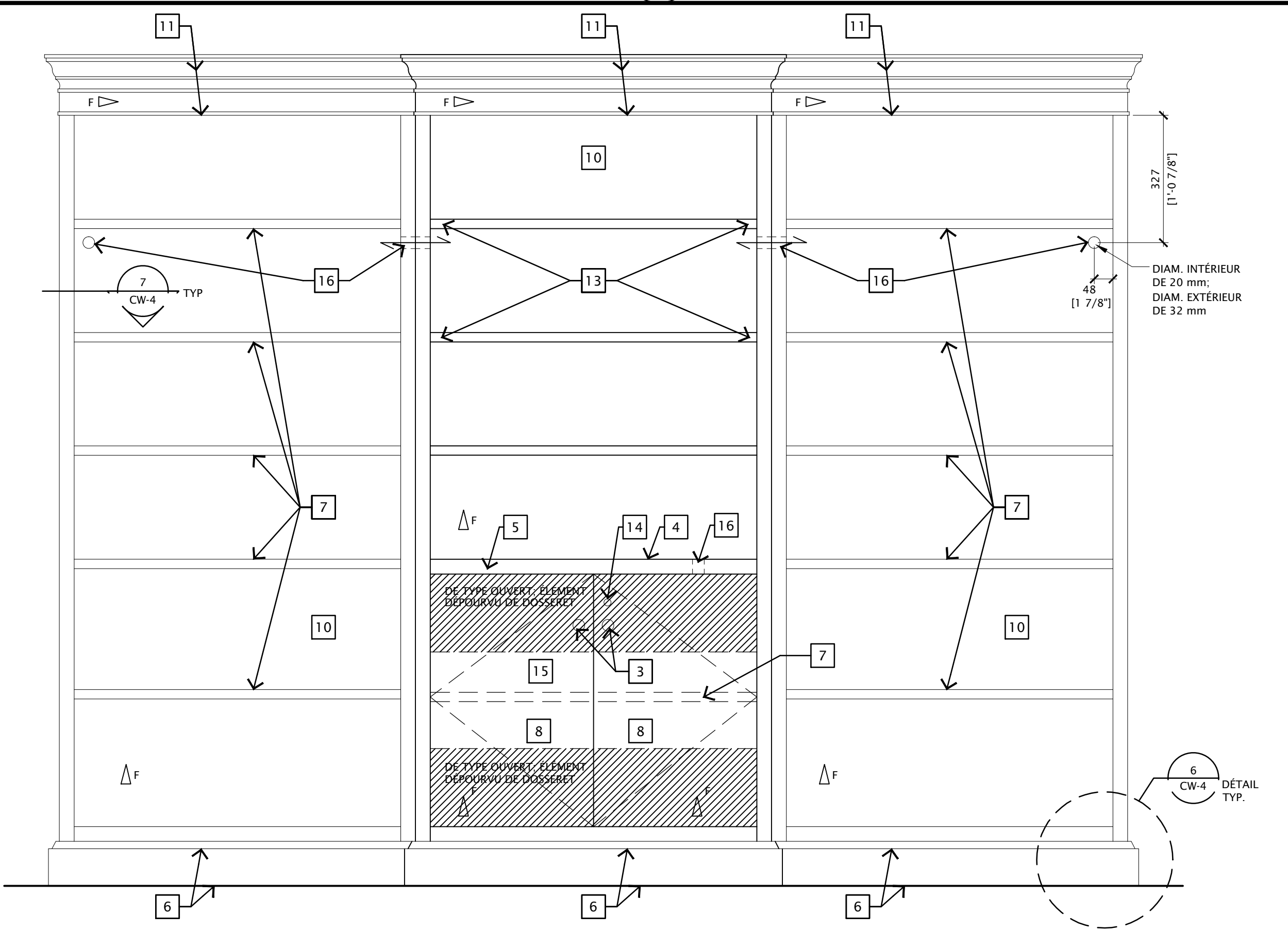
5  
CW-4

COUPE - ÉLÉMENT DE  
BIBLIOTHÈQUE DU SERVICE AUX DÉPUTÉS  
ÉCHELLE 1 : 10

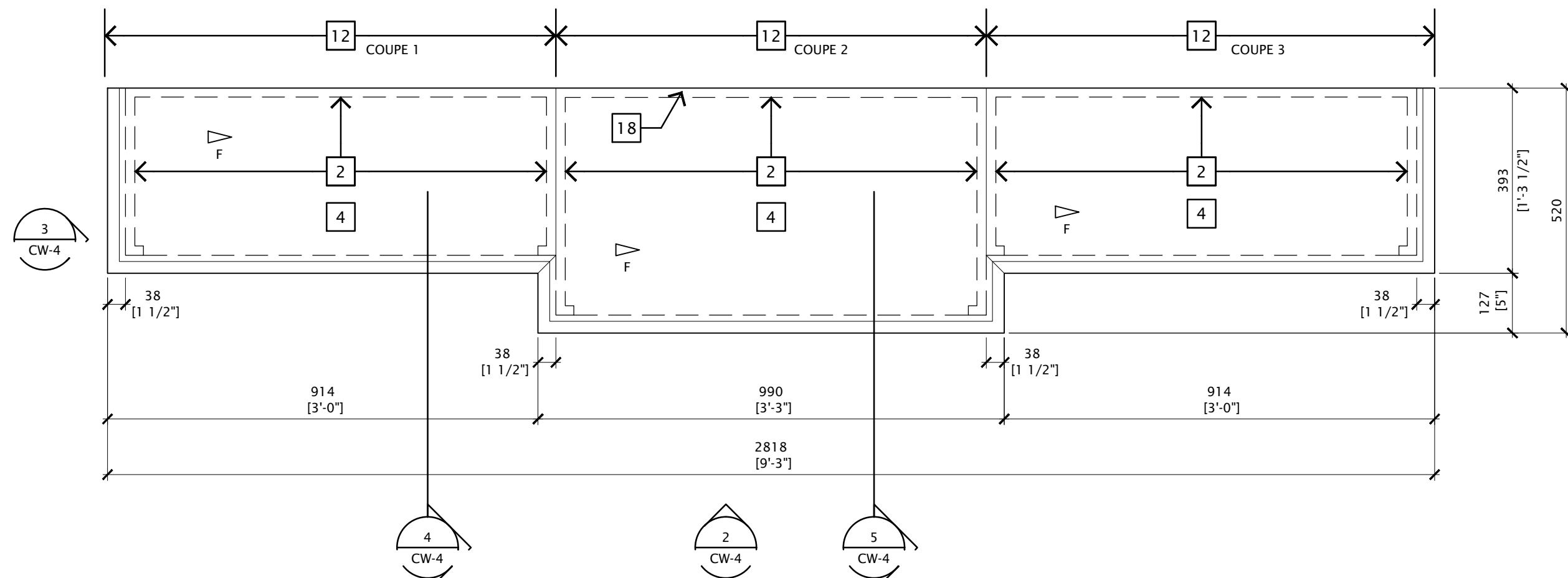


4  
CW-4

COUPE - ÉLÉMENT DE  
BIBLIOTHÈQUE DU SERVICE AUX DÉPUTÉS  
ÉCHELLE 1 : 10



2 ÉLEVATION PRINCIPALE -  
ÉLÉMENT DE BIBLIOTHÈQUE DU SERVICE AUX DÉPUTÉS



PLAN - ÉLÉMENT DE BIBLIOTHÈQUE DU SERVICE AUX DÉPUTÉS