

RETURN BIDS TO:
RETOURNER LES SOUMISSIONS À:
Bid Receiving - PWGSC / Réception des soumissions
- TPSGC
11 Laurier St./11 rue Laurier
Place du Portage, Phase III
Core 0A1 / Noyau 0A1
Gatineau, Québec K1A 0S5

SOLICITATION AMENDMENT MODIFICATION DE L'INVITATION

The referenced document is hereby revised; unless otherwise indicated, all other terms and conditions of the Solicitation remain the same.

Ce document est par la présente révisé; sauf indication contraire, les modalités de l'invitation demeurent les mêmes.

Comments - Commentaires

Ce document comportent une exigence en matière de sécurité.

Vendor/Firm Name and Address

Raison sociale et adresse du
fournisseur/de l'entrepreneur

Issuing Office - Bureau de distribution

Construction Services Division/Division des services de
construction
11 Laurier St./11 Rue Laurier
3C2, Place du Portage
Phase III
Gatineau, Québec K1A 0S5

Title - Sujet REMISE EN ETATS DES TOURS DE VENTIL	
Solicitation No. - N° de l'invitation EP748-141813/A	Amendment No. - N° modif. 013
Client Reference No. - N° de référence du client 20141813	Date 2014-04-10
GETS Reference No. - N° de référence de SEAG PW-\$\$\$FG-356-64724	
File No. - N° de dossier fg356.EP748-141813	CCC No./N° CCC - FMS No./N° VME
Solicitation Closes - L'invitation prend fin at - à 02:00 PM on - le 2014-04-15	Time Zone Fuseau horaire Eastern Daylight Saving Time EDT
F.O.B. - F.A.B. Plant-Usine: <input type="checkbox"/> Destination: <input checked="" type="checkbox"/> Other-Autre: <input type="checkbox"/>	
Address Enquiries to: - Adresser toutes questions à: Lagacé, Hélène	Buyer Id - Id de l'acheteur fg356
Telephone No. - N° de téléphone (819) 956-0060 ()	FAX No. - N° de FAX (819) 956-8335
Destination - of Goods, Services, and Construction: Destination - des biens, services et construction: TPSGC L'Édifice centre 111 rue Wellington Ottawa, Ontario K1A 0S5 Canada	

Instructions: See Herein

Instructions: Voir aux présentes

Delivery Required - Livraison exigée	Delivery Offered - Livraison proposée
Vendor/Firm Name and Address Raison sociale et adresse du fournisseur/de l'entrepreneur	
Telephone No. - N° de téléphone Facsimile No. - N° de télécopieur	
Name and title of person authorized to sign on behalf of Vendor/Firm (type or print) Nom et titre de la personne autorisée à signer au nom du fournisseur/ de l'entrepreneur (taper ou écrire en caractères d'imprimerie)	
Signature	Date

Cette modification a pour but de:

Les changements suivants sont en vigueur immédiatement. Prenez notes que cet addenda fera partie du contrat.

1. Nouvelles questions et réponses;
2. Questions et réponses révisé;
3. Addenda 6;
4. Addenda 7; et
5. Addenda 8.

-
1. Nouvelles questions et réponses

Question 18

- A) Dessin A-303, remarque 3.17 :

Il est indiqué que nous devons verser du coulis lorsque le rejointoiement traditionnel ne permet pas de combler les vides dans le mur. Il n'existe aucune disposition à cet égard dans le tableau des prix unitaires. Veuillez indiquer la quantité ainsi que le nombre d'endroits visés, en vue de la présentation de la soumission.

Réponse

Vous référer à l'Addenda 4, Section 04 03 07 Ouvrages Historiques - Réparation et rejointoiement de la Maçonnerie.

- B) Dessin S6, remarque 3 :

Il est indiqué que des travaux de crépissage devront être effectués, au besoin, pour niveler la surface. Il n'existe aucune disposition à cet égard dans le tableau des prix unitaires. Veuillez indiquer la quantité ainsi que le nombre d'endroits visés, en vue de la présentation de la soumission.

Réponse

Vous référer à l'Addenda 5, Dessins - S2 Notes du détail 4.

Question 20

A) Dessin E-11 - Détail 1 et 2 - Veuillez fournir les types de luminaires qui sont tamisées par le panneau des gradateurs.

Réponse

Vous référer à l'Addenda 7 ci-joint.

2. Questions et réponses révisé

Question 19

A) Supprimer Amendment #9, Question 14 (b) en entier, et le remplacer avec le suivant:

Question

Dessins A-201 et A-202 : Démolition des conduits de fumée en briques existants. Je n'ai pas pu trouver l'épaisseur de la paroi des conduits de fumée en briques existants. Veuillez fournir des précisions.

Réponse

Vous référer à l'Addenda 6 ci-joint.

B) Supprimer Amendment #9, Question 14 (d) en entier, et le remplacer avec le suivant:

Question

L'article 7 du tableau des prix unitaires, Remplacement de la brique propose des briques de parement rouges en terre cuite, de format " Ontario " (CSA A82); l'unité de mesure est 854 m². Pouvez-vous s'il-vous-plaît nous donner l'épaisseur (de languette) du mur de briques qu'il faut remplacer?

Réponse

Vous référer au plans et devis, dessin A-402, détail 2.

-

3. Voir addenda #6 ci-joint.

4. Voir addenda #7 ci-joint.

5. Voir addenda #8 ci-joint.

Solicitation No. - N° de l'invitation

EP748-141813/A

Amd. No. - N° de la modif.

013

Buyer ID - Id de l'acheteur

fg356

Client Ref. No. - N° de réf. du client

20141813

File No. - N° du dossier

fg356EP748-141813

CCC No./N° CCC - FMS No/ N° VME

Tous les autres termes et condition demeurent inchangés.

ADDENDA 6

Les changements suivants aux documents de soumission entrent immédiatement en vigueur. Cet addenda fait partie des documents contractuels.

DESSINS

1 A201, A202, A203

Note 2.08 : **Ajouter** le texte suivant: « Supposer une profondeur de trois (3) briques pour le paroi du conduit de fumée.»

ADDENDA 7

ADDENDA NO. 7
PROJET NO. R.008227.002

Cet addenda fait partie des plans et devis originaux et devra être reconnu comme faisant partie intégrante des documents contractuels.

DESSIN:

Dessin E11

1. L'éclairage alimenté par les panneaux de gradation consiste d'une combinaison des lampes de 575W, types « Source 4 HPL » et « Source 4 PAR HPL », avec des lentilles de types MFL, WFL, et 19 degrés.
2. ENLÈVE : Détail 2, dessin E11.
3. AJOUTER: Se référer au croquis SKE-E3 ci-joint pour les modifications au détail 2, dessin E11.



Ottawa :
100-1960 Robertson Road, Suite 100, K2H 5B9
T.(613) 596.6454 F.(613) 596.3346
www.WBBPengineering.com

Gatineau :
430 de l'hôpital bld, suite 210, J8V 1T7
T.(819) 778.2448 F.(819) 778.5031

Consulting Engineers

ADDENDUM NO. 7
ADDENDA NO. 7

DIMMER SCHEDULE/ÉCHÉANCIER DES GRADATEURS 1

LIGHT NO. No. DE LUMIÈRE	PATCH NO. No. DE RACCORD	CHANNEL CHAÎNE	LAMP LAMPE
1	A.5	1	575W HPL
2	A.5	1	575W HPL
3	A.4	23	575W HPL
4	A.3	25	575W HPL
5	A.3	25	575W HPL
6	A.1	18	575W HPL
7	A.29	7	575W HPL
8	A.29	7	575W HPL
9	A.28	24	575W HPL
10	A.27	31	575W HPL
11	A.27	31	575W HPL
12	A.25	18	575W HPL
13	A.12	27	575W HPL
14	A.12	27	575W HPL
15	A.11	13	575W HPL
16	A.10	23	575W HPL
17	A.9	2	575W HPL
18	A.9	2	575W HPL
19	A.8	19	575W HPL
20	A.7	26	575W HPL
21	A.7	26	575W HPL
22	A.36	33	575W HPL
23	A.36	33	575W HPL
24	A.35	13	575W HPL
25	A.34	24	575W HPL
26	A.33	8	575W HPL
27	A.33	8	575W HPL
28	A.32	19	575W HPL
29	A.31	32	575W HPL
30	A.31	32	575W HPL

DIMMER SCHEDULE/ÉCHÉANCIER DES GRADATEURS 2

LIGHT NO. No. DE LUMIÈRE	PATCH NO. No. DE RACCORD	CHANNEL CHAÎNE	LAMP LAMPE
31	A.17	14	575W HPL
32	A.16	28	575W HPL
33	A.16	28	575W HPL
34	A.15	23	575W HPL
35	A.14	3	575W HPL
36	A.14	3	575W HPL
37	A.13	20	575W HPL
38	A.41	14	575W HPL
39	A.40	34	575W HPL
40	A.40	34	575W HPL
41	A.39	24	575W HPL
42	A.38	9	575W HPL
43	A.38	9	575W HPL
44	A.37	20	575W HPL
45	A.24	15	575W HPL
46	A.22	23	575W HPL
47	A.20	29	575W HPL
48	A.20	29	575W HPL
49	A.19	4	575W HPL
50	A.19	4	575W HPL
51	A.48	15	575W HPL
52	A.46	24	575W HPL
53	A.44	35	575W HPL
54	A.44	35	575W HPL
55	A.43	10	575W HPL
56	A.43	10	575W HPL
57	A.49	N/A	575W HPL
58	A.49	N/A	575W HPL
59	A.49	N/A	575W HPL
60	A.50	N/A	575W HPL

DIMMER SCHEDULE/ÉCHÉANCIER DES GRADATEURS 3

LIGHT NO. No. DE LUMIÈRE	PATCH NO. No. DE RACCORD	CHANNEL CHAÎNE	LAMP LAMPE
61	A.50	N/A	575W HPL
62	A.50	N/A	575W HPL
63	A.51	N/A	575W HPL
64	A.51	N/A	575W HPL
65	A.51	N/A	575W HPL
66	A.52	N/A	575W HPL
67	A.52	N/A	575W HPL
68	A.52	N/A	575W HPL
69	A.53	41	575W HPL
70	A.53	41	575W HPL
71	A.53	41	575W HPL
72	A.54	42	575W HPL
73	A.54	42	575W HPL
74	A.54	42	575W HPL

PROJECT
PROJECT NO. R.008227.002□
PROJET NO. R.008227.002□

DRAWING TITLE
SENATE DIMMER PANEL SCHEDULE
SCHÉDULE DES GRADATEURS
DU SÉNAT

BPA PROJECT #
8010-135

DRAWN
A.L.W.

SCALE
N.T.S.

DRAWING NUMBER

SKE-E3

DATE
08/04/2014

CHECKED
A.L.W.

REVISION
00

FILE

ADDENDA 8

Les changements suivants aux documents de soumission entrent immédiatement en vigueur. Cet addenda fait partie des documents contractuels.

De l'addenda 4:

SUPRIMER SKE-E1.

AJOUTER SKE-E2.

De l'addenda 5:

SUPRIMER Section 04 05 00 Maçonnerie – Exigences générales concernant les résultats des travaux

1. 1.2 Prix unitaires

.4 Les quantités précisées dans le devis doivent être comptabilisées dans le tableau des prix unitaires et non dans le montant forfaitaire.

Section 01 00 10 – Instruction générales

AJOUTER 25 Prix unitaires

.1 Les quantités précisées dans le devis qui ne sont pas comptabilisées dans le tableau des prix unitaires, doivent être incluent dans le montant forfaitaire.

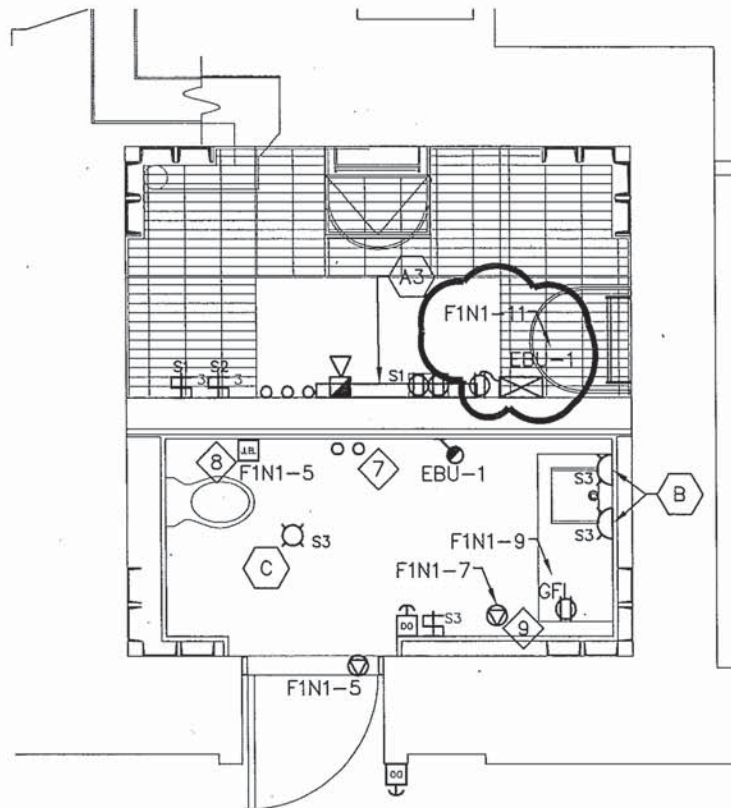


Ottawa :
100-1960 Robertson Road, Suite 100, K2H 5B9
T.(613) 596.6454 F.(613) 596.3346
www.WBBPengineering.com

Gatineau :
430 de l'hôpital bld, suite 210, J8V 1T7
T.(819) 778.2448 F.(819) 778.5031

Consulting Engineers

ADDENDUM NO. 8
ADDENDA NO. 8



PROJECT
PROJECT NO. R.008227.002
PROJET NO. R.008227.002

DRAWING TITLE
DRAWING E7 DETAIL 3 - SENATE TOWER -
SECOND FLOOR
DESSIN E7 DETAIL 3 - 2IÈME ÉTAGE - TOUR
DU SÉNAT

BPA PROJECT #
8010-135

DRAWN
A.L.W.

SCALE
1:50

DRAWING NUMBER

SKE-E2

DATE
28/03/2014

CHECKED

REVISION
00

FILE