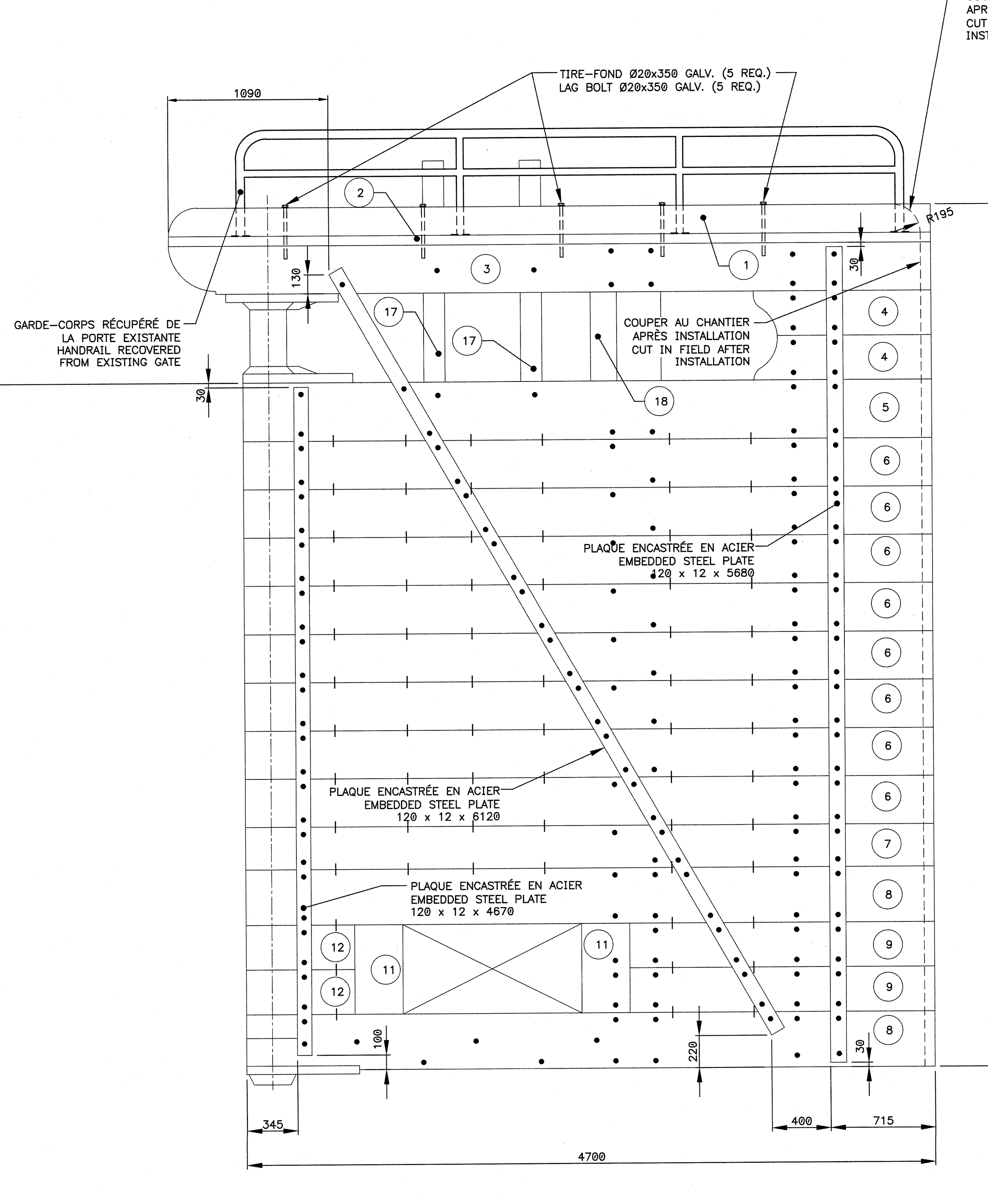
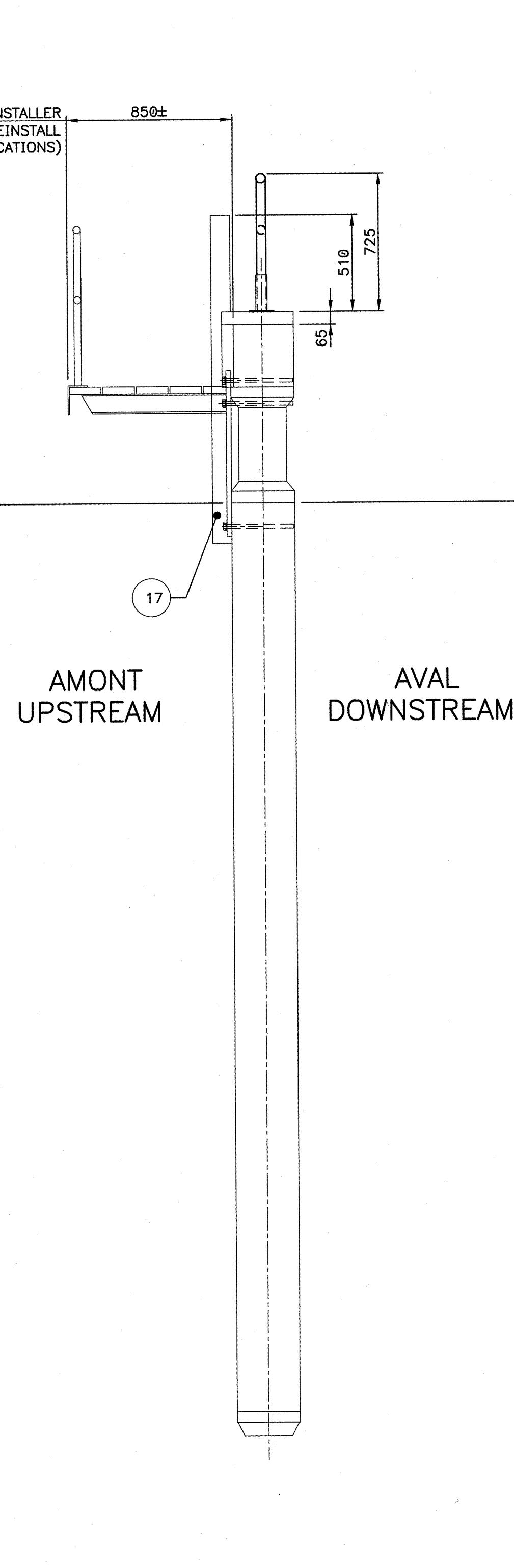
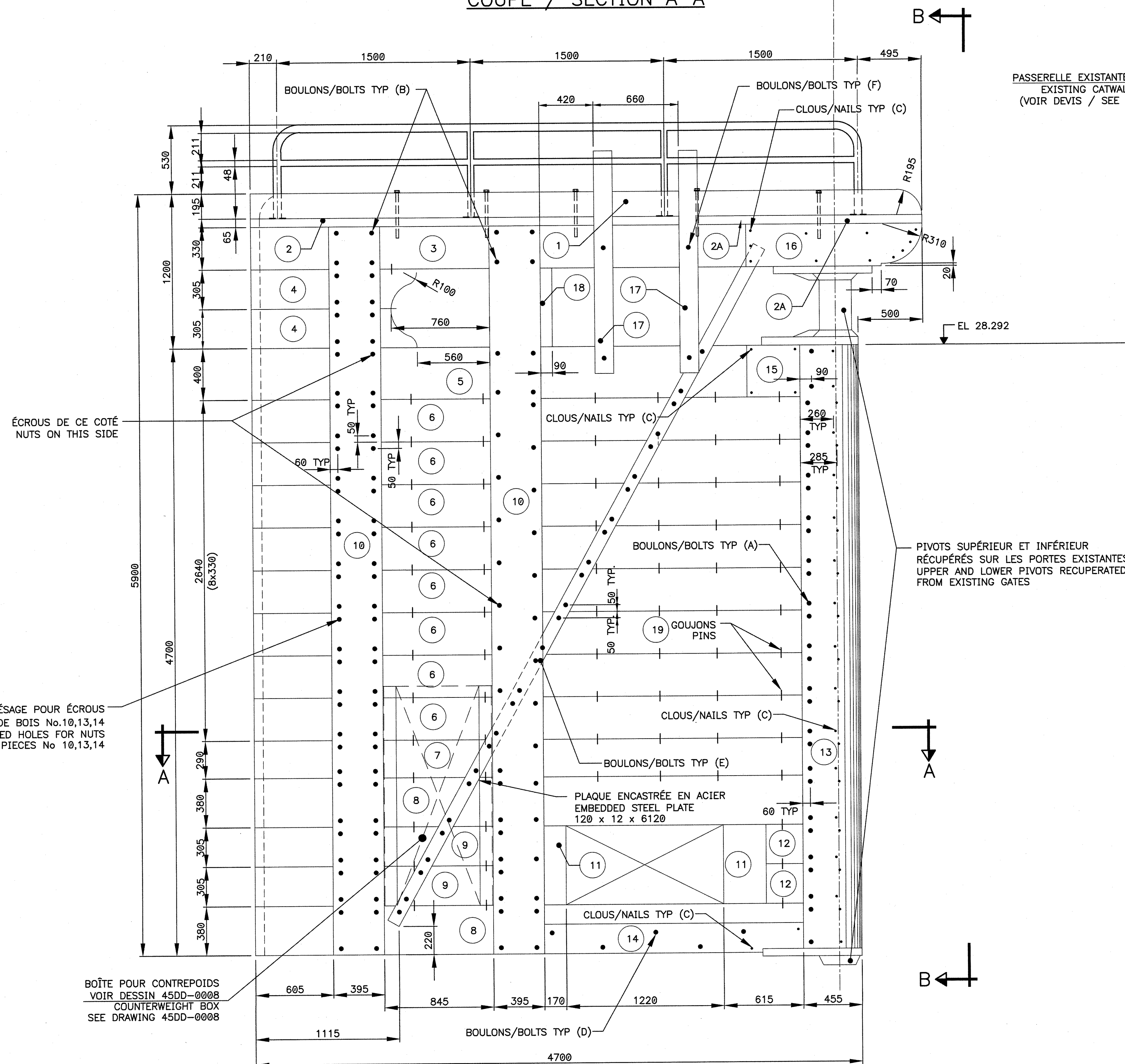
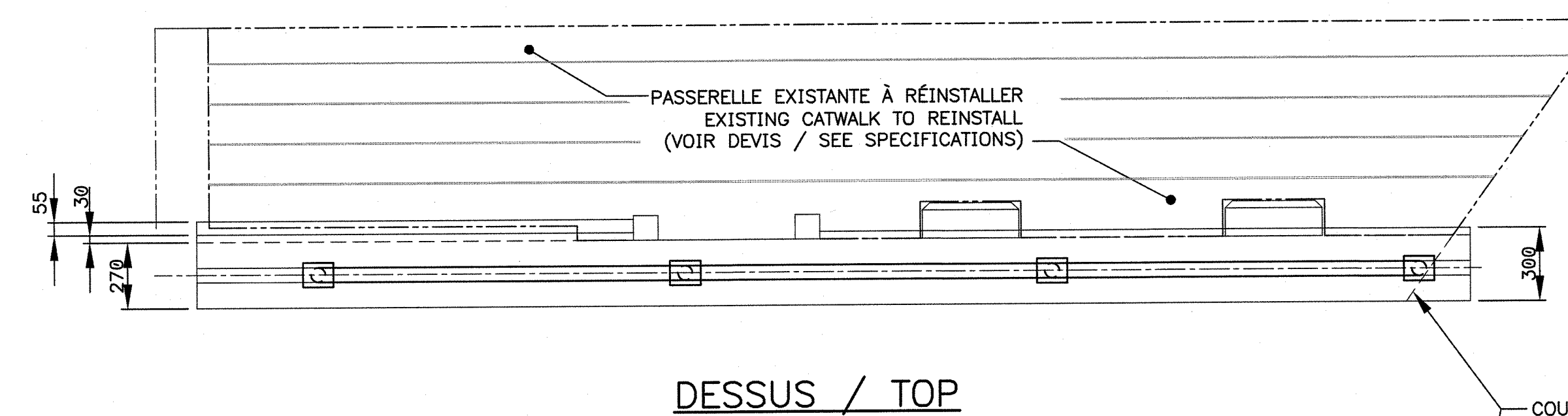
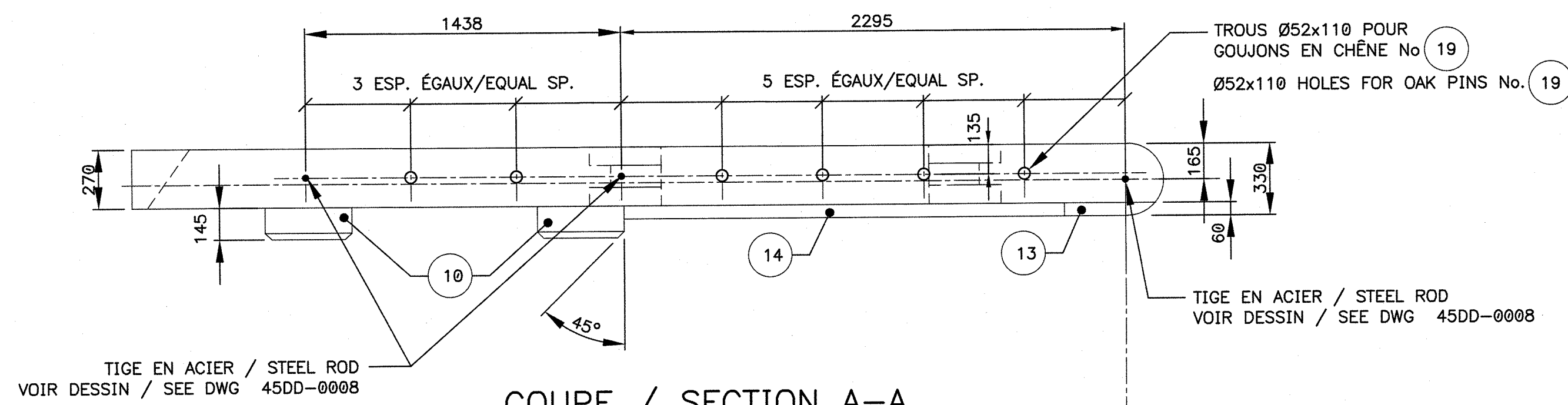


- NOTES:**
1. FRAISER LES TROUS DANS LE BOIS ET L'ACIER SUR LE CÔTÉ AVAL DE LA VANNE. COUNTERSINK HOLES IN WOOD AND STEEL ON DOWNSTREAM FACE OF THE GATE.
 2. LES PIÈCES EN ACIER DOIVENT ÊTRE GALVANISÉES ET PEINTES SELON LES SPÉCIFICATIONS DU DEVIS TECHNIQUE. STEEL PIECES MUST BE GALVANIZED AND PAINTED ACCORDING TO THE TECHNICAL SPECIFICATION.
 3. L'ENTREPRENEUR EST RESPONSABLE DE FAIRE LES RELEVÉS ET DE VALIDER TOUTES LES DIMENSIONS QUI PEUVENT AFFECTER LA CONCEPTION ET LA RÉALISATION DES NOUVELLES PORTES. CONTRACTOR IS RESPONSIBLE TO SURVEY AND VALIDATE ALL DIMENSIONS THAT CAN AFFECT THE DESIGN AND THE CONSTRUCTION OF THE NEW GATES.
 4. LES PIÈCES DE BOIS No 17 SERVENT À FIXER LE MÉCANISME D'OUVREURE DES VANNES À GUILLOTINES. CES PIÈCES DOIVENT ÊTRE RÉCUPÉRÉES AVEC LE MÉCANISME D'OUVREURE ET RÉ-INSTALLÉES SUR LES PORTES NEUVES. WOOD ITEMS No 17 SUPPORT THE SLIDE GATE MECHANISM. THOSE ITEMS SHALL BE RECOVERED WITH THE SIDE GATE MECHANISM AND RE-INSTALLED ON THE NEW GATE.
 5. PIÈCE DE BOIS À ÊTRE RAINURÉE/MORTISÉE. POUR PLUS DE DÉTAILS, VOIR DESSIN 4500-0013. WOOD ITEM TO BE GROOVED/MORTISED FOR MORE DETAILS, SEE DWG 4500-0013.



BOULONS - BOLTS						
	A	B	C	D	E	F
BOULON À TÊTE FRAISÉ COUNTERSUNK BOLT	*	*		*	*	*
CLOU COMMUN COMMON NAIL			*			
AVEC RONDELLE WITH NUT	*	*		*	*	*
AVEC ÉCROU WITH NUT	*	*		*	*	*
GALVANISÉ GALVANIZED	*	*	*	*	*	*
COMPLÈTEMENT ENCASTRÉ COMPLETELY EMBEDDED	*	*		*		
QUANTITÉ QUANTITY	28	106	46	5	28	4
DIAMÈTRE (mm) DIAMETER (mm)	20	20	10	20	20	20
LONGUEUR (mm) LENGTH (mm)	330	415	150	330	295	495

BOIS - LUMBER									
ITEM No.	QUANTITÉ QUANTITY	DIMENSIONS	ESSENCE DE BOIS LUMBER TYPE		ITEM No.	QUANTITÉ QUANTITY	DIMENSIONS	ESSENCE DE BOIS LUMBER TYPE	
			●	○				●	○
1	1	195 X 65 X 5200	*		10	2	145 X 395 X 5640	*	
2	1	300 X 65 X 5200	*		11	2	270 X 330 X 810 (VOIR/SEE NOTE 5)		*
2A	1	55 X 65 X 1730	*		12	2	270 X 305 X 840 (VOIR/SEE NOTE 5)	*	
3	1	270 X 330 X 5200	*		13	1	60 X 455 X 4700	*	
4	2	270 X 305 X 1285	*		14	1	60 X 230 X 2005	*	
5	1	270 X 400 X 4700		*	15	1	60 X 400 X 445	*	
6	8	270 X 330 X 4700	*		16	1	60 X 330 X 1445	*	
7	1	270 X 290 X 4700	*		17	2	145 X 200 X 1700 (VOIR/SEE NOTE 4)	*	
8	2	270 X 300 X 4700 (VOIR/SEE NOTE 5)		*	18	1	270 X 180 X 710 (VOIR/SEE NOTE 5)	*	
9	2	270 X 305 X 2100 (VOIR/SEE NOTE 5)	*		19	70	50 X 100 GOUJONS /PINS		*

LÉGENDE / LEGEND
ESSENCE DE BOIS / LUMBER TYPE

● SAPIN DE DOUGLAS/DOUGLAS FIR
NOM COMMUN: BC FIR
COMMON NAME: BC FIR

○ CHÊNE BLANC/WHITE OAK

NO	DATE	RÉVISIONS/REVISIONS	APP.

SNC-LAVALIN

DESSINÉ PAR : MUSTEATA EDUARD AUGUSTIN
DRAWN BY :

CONÇU PAR : JEAN-PHILIPPE BRASSARD Ing.
DESIGN BY :

VÉRIFIÉ PAR : YVES PRONOVOST Ing.
CHECKED BY :

APPROUVÉ PAR : MARC PAYETTE Ing.
APPROVED BY :

NOM DU PROJET : CANAL CHAMBLY CANAL
PROJECT TITLE :

ÉCLUSE/LOCK
No. 8
RÉFECTION - RESTORATION

TITRE DU DESSIN : PORTE AMONT
DRAWING TITLE : UPPER GATE

DATE : 15/04/2013
PROJ No. : 612626
FEUILLE : 4

ÉCHELLE : 1:20
SCALE : 1:20
SHEET :

No RÉF. : 612626-4500-45DD-0005-00
REF. No. :

