

7 RIDEAU GATE, OTTAWA

HVAC UPGRADE -

AMÉLIORATION DES SYSTÈMES CVAC

THIS DRAWING SHALL NOT BE USED FOR CONSTRUCTION PURPOSES.
CE PLAN NE DOIT PAS ÊTRE UTILISÉ À DES FINS DE CONSTRUCTION.



<u>ELECTRICAL DRAWINGS LIST: /</u> <u>LISTE DES DESSINS ÉLECTRIQUES:</u>	
E-001	TITLE PAGE AND ELECTRICAL LEGEND / PAGE DE PRÉSENTATION ET LÉGENDE ÉLECTRIQUE
E-100	EXISTING PLAN - ELECTRICAL - BASEMENT AND GROUND FLOOR - SERVICES / PLAN EXISTANT - ÉLECTRIQUE - SOUS-SOL ET REZ-DE-CHAUSSÉE - SERVICES
E-101	EXISTING PLAN - ELECTRICAL - 2nd FLOOR, ATTIC AND ROOF - SERVICES / PLAN EXISTANT - ÉLECTRIQUE - 2ième ÉTAGE, GRENIER ET TOIT - SERVICES
E-110	MODIFIED PLAN - ELECTRICAL - BASEMENT AND GROUND FLOOR - SERVICES / PLAN MODIFIÉ - ÉLECTRIQUE - SOUS-SOL ET REZ-DE-CHAUSSÉE - SERVICES
E-111	MODIFIED PLAN - ELECTRICAL - 2nd FLOOR, ATTIC AND ROOF - SERVICES / PLAN MODIFIÉ - ÉLECTRIQUE - 2ième ÉTAGE, GRENIER ET TOIT - SERVICES

DISTRIBUTION
DISTRIBUTION

- PULL BOX OR CONNECTION POINT
BOÎTE DE TIRAGE OU POINT DE RACCORDEMENT
- MOTEUR
MOTOR
- SURFACE MOUNTED SERVICE PANEL UP TO 240V
PANNEAU D'UTILISATION JUSQU'À 240V EN SURFACE
- MAINTENANCE SWITCH UP TO 600V
INTERRUPTEUR D'ENTRETIEN JUSQU'À 600V
- SAFETY SWITCH UP TO 240V
INTERRUPTEUR DE SÛRETÉ JUSQU'À 240V
- COMBINATION MAGNETIC STARTER
DÉMARREUR MAGNÉTIQUE COMBINÉ

FIRE ALARM
ALARME INCENDIE

- FIRE ALARM CONTROL PANEL
TABLEAU DE CONTRÔLE D'ALARME INCENDIE

RECEPTACLES
PRISES DE COURANT

- DOUBLE 15A, 125V, S-1SR CONFIGURATION FOR DEDICATED CIRCUIT
CIRCUIT DOUBLE 15A, 125V, CONFIGURATION S-1SR POUR CIRCUIT DÉDIÉ
- 4001M1 CL ABOVE FLOOR
4001M1 CL DU PLANCHER

IDENTIFICATIONS
IDENTIFICATIONS

- SECTION "A" ON DRAWING E-001
COUPE «A» SUR LE DESSIN E-001
- ELEVATION "A" ON DRAWING E-001
ÉLEVATION «A» SUR LE DESSIN E-001
- DETAIL "1" ON SAME DRAWING
DETAIL «1» SUR LE DESSIN MÊME
- REVISION NO 1
REVISION NO 1
- IDENTIFICATION NO 1
IDENTIFICATION NO 1
- EQUIPMENT IDENTIFICATION
IDENTIFICATION D'ÉQUIPEMENT

GENERAL NOTES
NOTES GÉNÉRALES

- EXISTING EQUIPMENT
ÉQUIPEMENT EXISTANT
- TO REMOVE OR RELOCATE EQUIPMENT
ÉQUIPEMENT À ENLEVER OU RELOCALISER
- MODIFIED OR NEW EQUIPMENT
ÉQUIPEMENT MODIFIÉ OU NOUVEAU

ABBREVIATIONS
ABBREVIATIONS

- WP LABEL "WP" BESIDE AN EQUIPMENT MEANS THAT LATTER IS WEATHER PROOF.
L'INDICE WP, ACCOMPAGNANT UN SYMBOLE SIGNIFIE QUE L'ÉQUIPEMENT EST À L'ÉPREUVE DES INTÉMPÉRIES.
- DN DOWN
EN BAS

no.	description	date
1	RE-ISSUED FOR TENDER RÉÉMIS POUR APPEL D'OFFRES	2014-05-14
0	FOR TENDER POUR APPEL D'OFFRES	2014-05-09

project
projet

7 RIDEAU GATE -
HVAC UPGRADE
7 RIDEAU GATE -
AMÉLIORATION DES
SYSTÈMES CVCA

drawing
dessin

TITLE PAGE AND ELECTRICAL
LEGEND -
PAGE DE PRÉSENTATION ET
LÉGENDE ÉLECTRIQUE

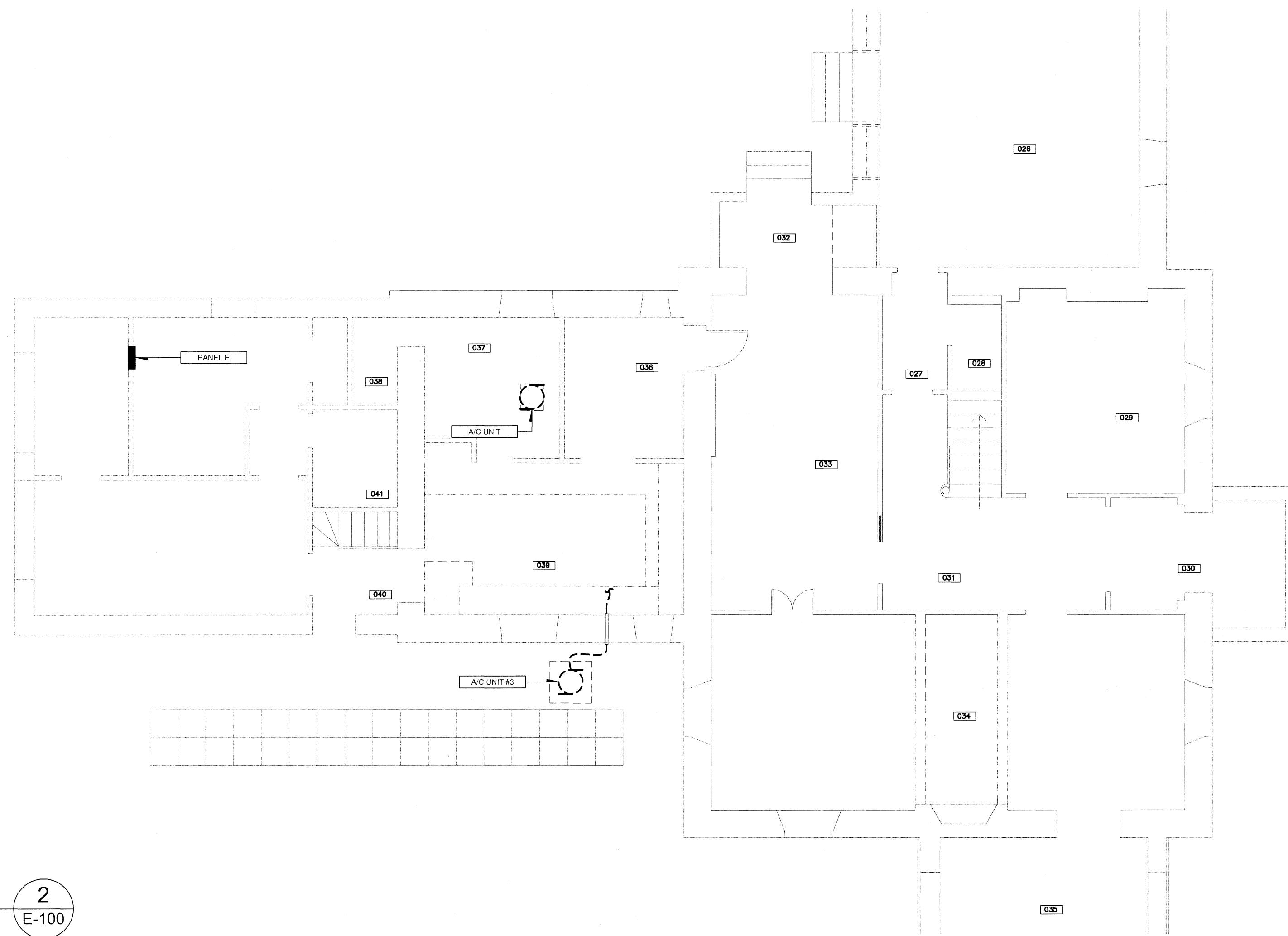
approved by
approuvé par G. COLLADOS

designed by
conçu par P. CATELLIER

drawn by
dessiné par Y. BROOHTHAERTS

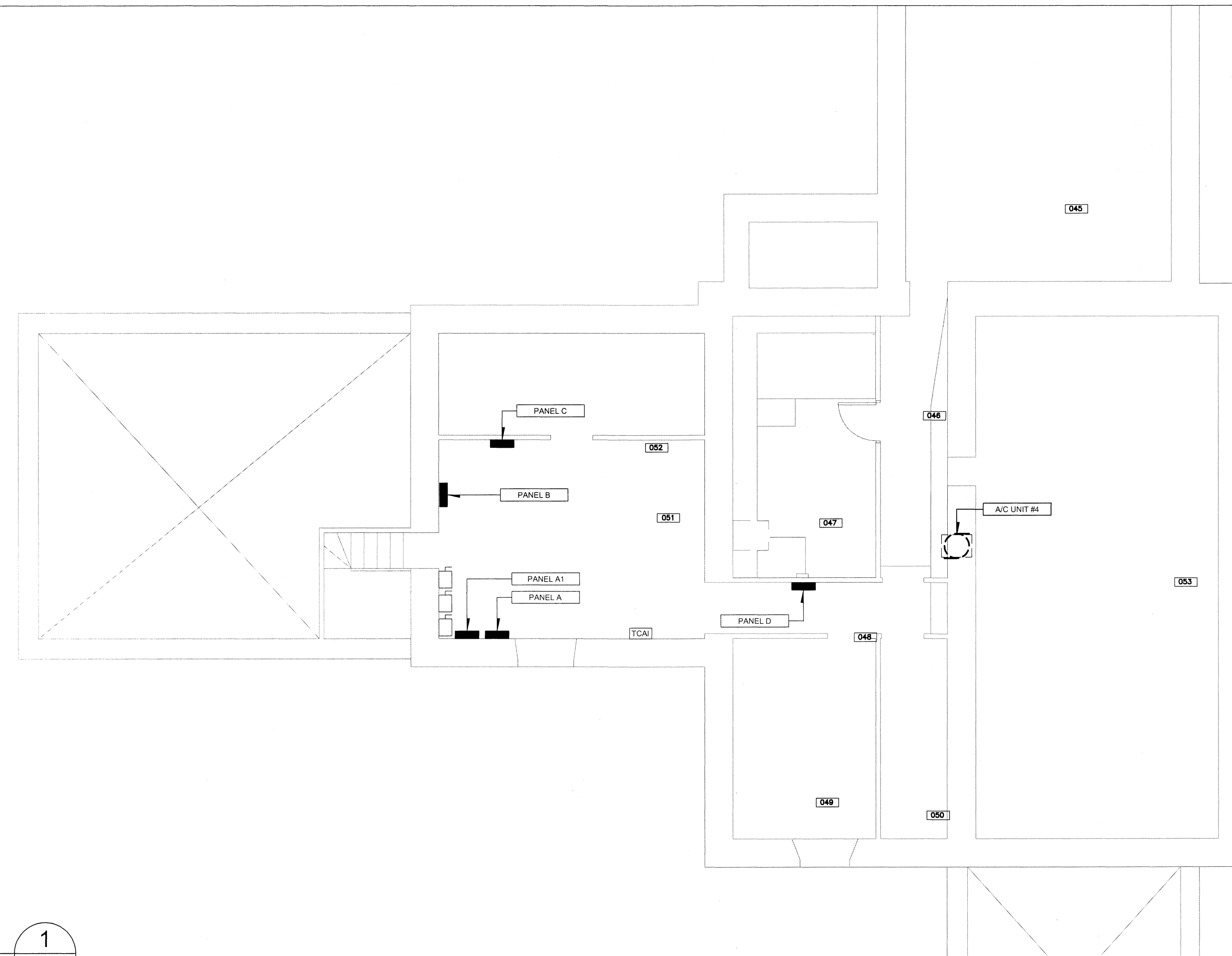
date 2014-03-28 scale échelle NONE

NCC project no. sheet no.
no. du projet de la CCN no. de la feuille
DC 1710-5 E-001



GROUND FLOOR
REZ-DE-CHAUSSEE
SCALE/ ÉCHELLE = 1:75

2
E-100



BASEMENT
SOUS-SOL
SCALE/ ÉCHELLE = 1:75

1
E-100

GENERAL NOTE(S):

NOTE(S) GÉNÉRALE(S):

- FOR ALL EQUIPMENTS TO BE DISCONNECTED, REMOVE ALL CONDUITS AND WIRING BACK TO THE FEEDING SOURCE.
POUR TOUS LES ÉQUIPEMENTS À DÉBRANCHER, ENLEVER CONDUITS ET DU FILAGE JUSQU'À LA SOURCE D'ALIMENTATION.



Capital Planning and Real Asset Management Branch
Direction de l'aménagement de la capitale et gestion de l'immobilier

Design and Construction Division
Division design et construction

director - Claude Robert - directeur

consultant architectural
architecte consultant

KWC
KWC ARCHITECTS INC.
383 Parkdale Avenue, Suite 201
Ottawa Ontario Canada K1Y 4K4
PHONE (613) 238-2117
FAX (613) 238-6595
E MAIL kwc@kwc-arch.com

consultant engineers
ingénieur consultant 7069-034-00

PAGEAUMOREL
Pageau Morel et associés inc.
305, boul. Gahmbe, 2nd 202
Gatineau (Québec) J8T 9P3
T 819 778 4965
F 819 778 4775
www.pageaumorel.com

consultant engineers
ingénieur consultant

REMISZ
Consulting Engineers Ltd.
1950 Merivale Rd. Suite 205
Ottawa, ON, K2G 5T5
tel.: (613) 225-1162
fax: (613) 225-4529

THIS DRAWING SHALL NOT BE USED FOR CONSTRUCTION PURPOSES.
CE PLAN NE DOIT PAS ÊTRE UTILISÉ À DES FINS DE CONSTRUCTION.



no.	description	date
1	RE-ISSUED FOR TENDER RÉÉMIS POUR APPEL D'OFFRES	2014-05-14
0	FOR TENDER POUR APPEL D'OFFRES	2014-05-09

project
projet

7 RIDEAU GATE - HVAC UPGRADE
7 RIDEAU GATE - AMÉLIORATION DES SYSTÈMES CVCA

drawing
dessin
ELECTRICAL - BASEMENT AND GROUND FLOOR - SERVICES
ÉLECTRIQUE - SOUS-SOL ET REZ-DE-CHAUSSEE - SERVICES

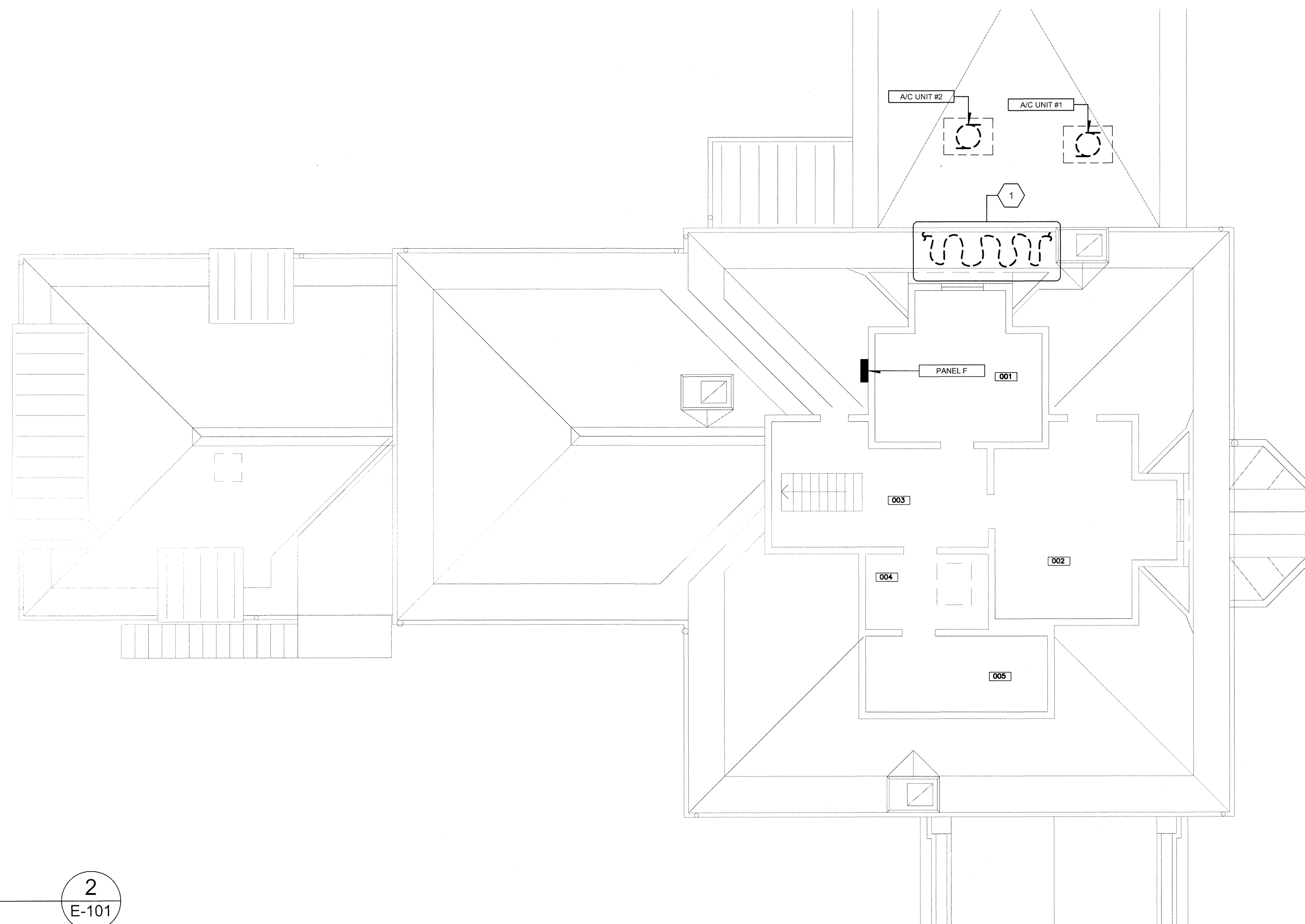
approved by
approuvé par G. COLLADOS
designed by
conçu par P. CATELLIER
drawn by
dessiné par Y. BROOThAERTS

date 2014-03-28 scale 1:75
no. du projet de la CCN sheet no. no. de la feuille

DC 1710-5 E-100

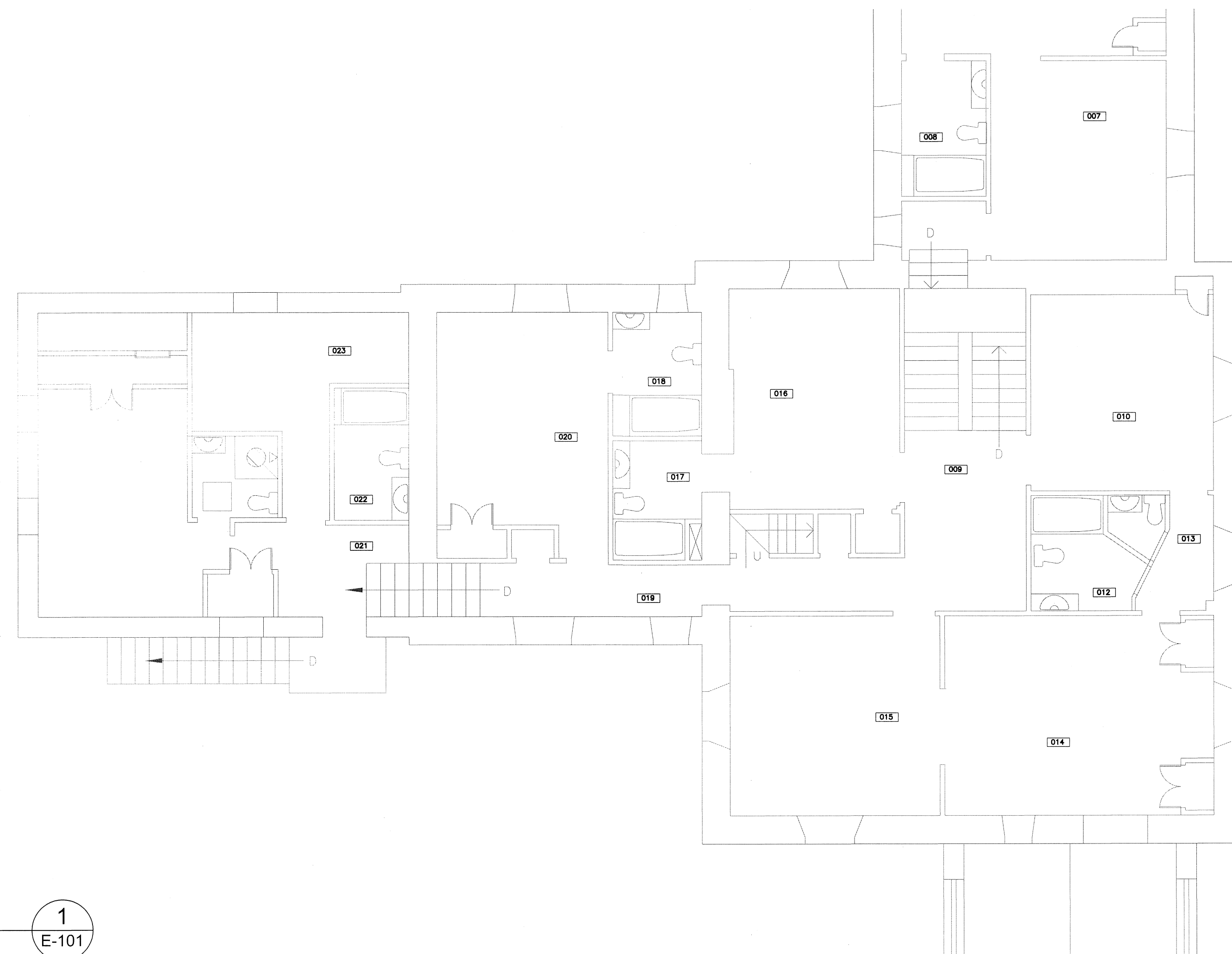
THIS DRAWING IS ISSUED FOR REFERENCE PURPOSES, IT REPRESENTS AN INVENTORY OF THE MAIN EXISTING INSTALLATIONS, GENERALLY VERIFIED IN CONNECTION WITH THE MODIFICATIONS SHOWN ON THIS DRAWING'S "MODIFIED" VERSION, AND OF WHICH THE GENUINE CONDITIONS MUST BE OBSERVED ON THE SITE BY THE CONTRACTOR.
CE PLAN EST ÉMIS POUR FINS DE RÉFÉRENCE, IL CONSTITUE UN INVENTAIRE DES INSTALLATIONS PRINCIPALES EXISTANTES, GÉNÉRALEMENT VÉRIFIÉES EN RAPPORT AVEC LES MODIFICATIONS MONTRÉES SUR LA VERSION "MODIFIÉ" DE CE PLAN ET DONT LES CONDITIONS RÉELLES DOIVENT ÊTRE CONSTATÉES SUR PLACE PAR L'ENTREPRENEUR.

EXISTING / EXISTANT



ATTIC AND ROOF
GRENIER ET TOIT
SCALE/ ÉCHELLE = 1:75

2
E-101



2nd FLOOR
2e ÉTAGE
SCALE/ ÉCHELLE = 1:75

1
E-101

GENERAL NOTE(S):

NOTE(S) GÉNÉRALE(S):

1- FOR ALL EQUIPMENTS TO BE DISCONNECTED, REMOVE ALL CONDUITS AND WIRING BACK TO THE FEEDING SOURCE INCLUDING THE BREAKER.
POUR TOUS LES ÉQUIPEMENTS À DÉBRANCHER, ENLEVER CONDUITS ET DU FILAGE JUSQU'À LA SOURCE D'ALIMENTATION INCLUANT LES DISJONCTEURS.

IDENTIFICATION(S):

IDENTIFICATION(S):

1 HEATING CABLE ATTACHED ON THE ROOF MUST BE DETACHED AND PROTECTED DURING TIME OF WORK.
CÂBLE CHAUFFANT FIXÉ SUR LE TOIT DOIT ÊTRE DÉTACHÉ ET PROTÉGÉ PENDANT LA DURÉE DES TRAVAUX.



Capital Planning and Real Asset Management Branch
Direction de l'aménagement de la capitale et gestion de l'immobilier

Design and Construction Division
Division design et construction

director - Claude Robert - directeur

consultant architectural
architecte consultant

kwc
KWC ARCHITECTS INC.
383 Parkdale Avenue, Suite 201
Ottawa Ontario Canada K1Y 4R4
PHONE (613) 238-2117
FAX (613) 238-6995
E MAIL kwc@kwc-arch.com

consultant engineers
ingénieur consultant 7069-034-00

Pageau Morel et associés inc.
365, boul. Grenier, sur 302
Gatineau (Québec) J8T 9K3
T 819 778-9665
F 819 775-4775
www.pageaumorel.com
PAGEAUMOREL

consultant engineers
ingénieur consultant

REMISZ
Consulting Engineers Ltd.
1950 Merivale Rd. Suite 205
Ottawa, ON, K2G 5T5
tel.: (613) 225-1162
fax: (613) 225-4529

THIS DRAWING SHALL NOT BE USED FOR CONSTRUCTION PURPOSES.
CE PLAN NE DOIT PAS ÊTRE UTILISÉ À DES FINS DE CONSTRUCTION.



no.	description	date
1	RE-ISSUED FOR TENDER RÉÉMIS POUR APPEL D'OFFRES	2014-05-14
0	FOR TENDER POUR APPEL D'OFFRES	2014-05-09

project
projet

7 RIDEAU GATE -
HVAC UPGRADE
7 RIDEAU GATE -
AMÉLIORATION DES
SYSTÈMES CVCA

drawing
dessin

ELECTRICAL - 2nd FLOOR AND
ATTIC - SERVICES
ÉLECTRIQUE - 2e ÉTAGE ET
GRENIER - SERVICES

approved by
approuvé par

designed by
conçu par

drawn by
dessiné par

date 2014-03-28 scale 1:75
échelle

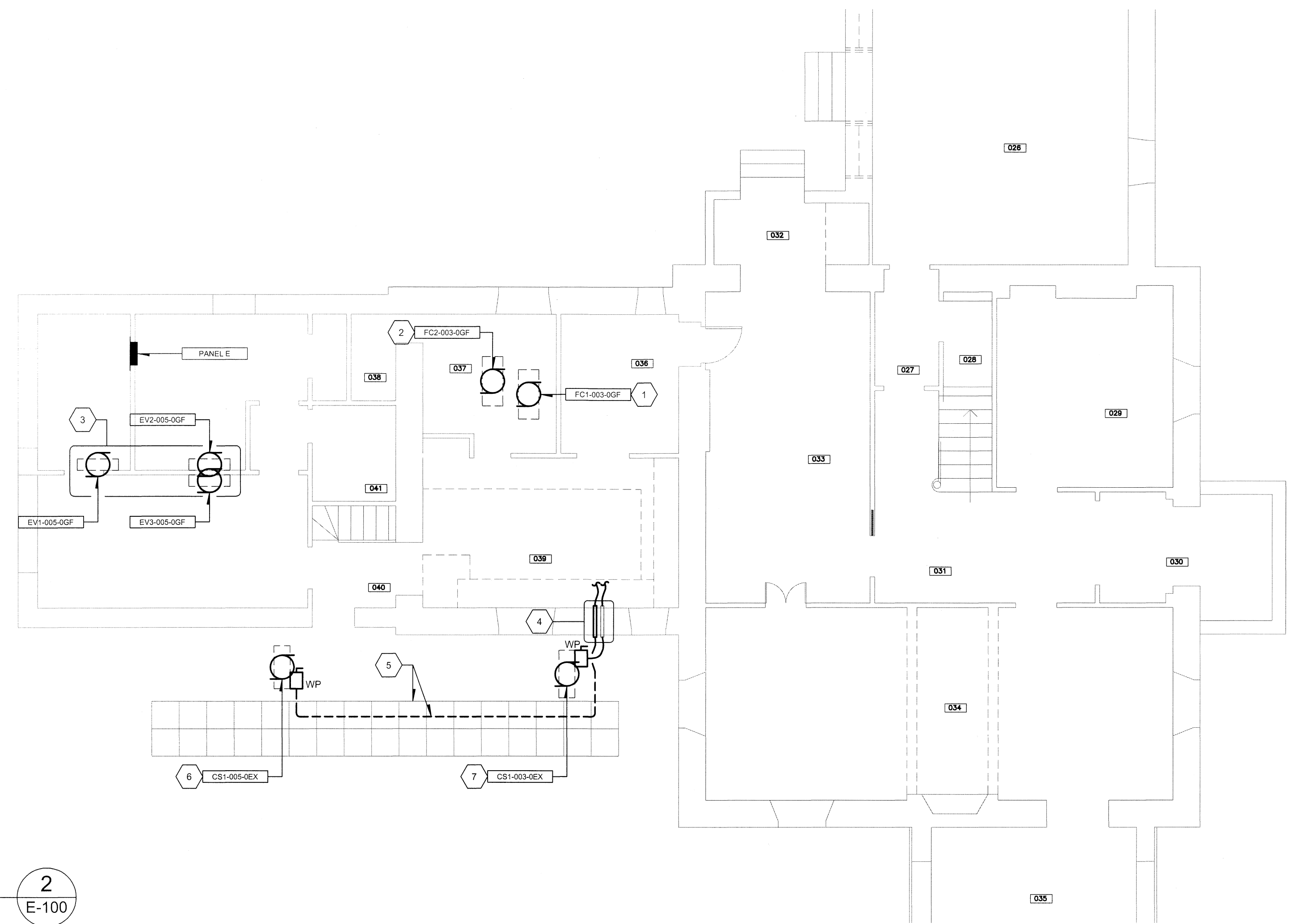
NCC project no. sheet no.
no. du projet de la CCN no. de la feuille

DC 1710-5 E-101

THIS DRAWING IS ISSUED FOR REFERENCE PURPOSES, IT REPRESENTS AN INVENTORY OF THE MAIN EXISTING INSTALLATIONS, GENERALLY VERIFIED IN CONNECTION WITH THE MODIFICATIONS SHOWN ON THIS DRAWING'S "MODIFIED" VERSION, AND OF WHICH THE GENUINE CONDITIONS MUST BE OBSERVED ON THE SITE BY THE CONTRACTOR.
CE PLAN EST ÉMIS POUR FINS DE RÉFÉRENCE, IL CONSTITUE UN INVENTAIRE DES INSTALLATIONS PRINCIPALES EXISTANTES, GÉNÉRALEMENT VÉRIFIÉES EN RAPPORT AVEC LES MODIFICATIONS MONTRÉES SUR LA VERSION "MODIFIÉ" DE CE PLAN ET DONT LES CONDITIONS RÉELLES DOIVENT ÊTRE CONSTATÉES SUR PLACE PAR L'ENTREPRENEUR.

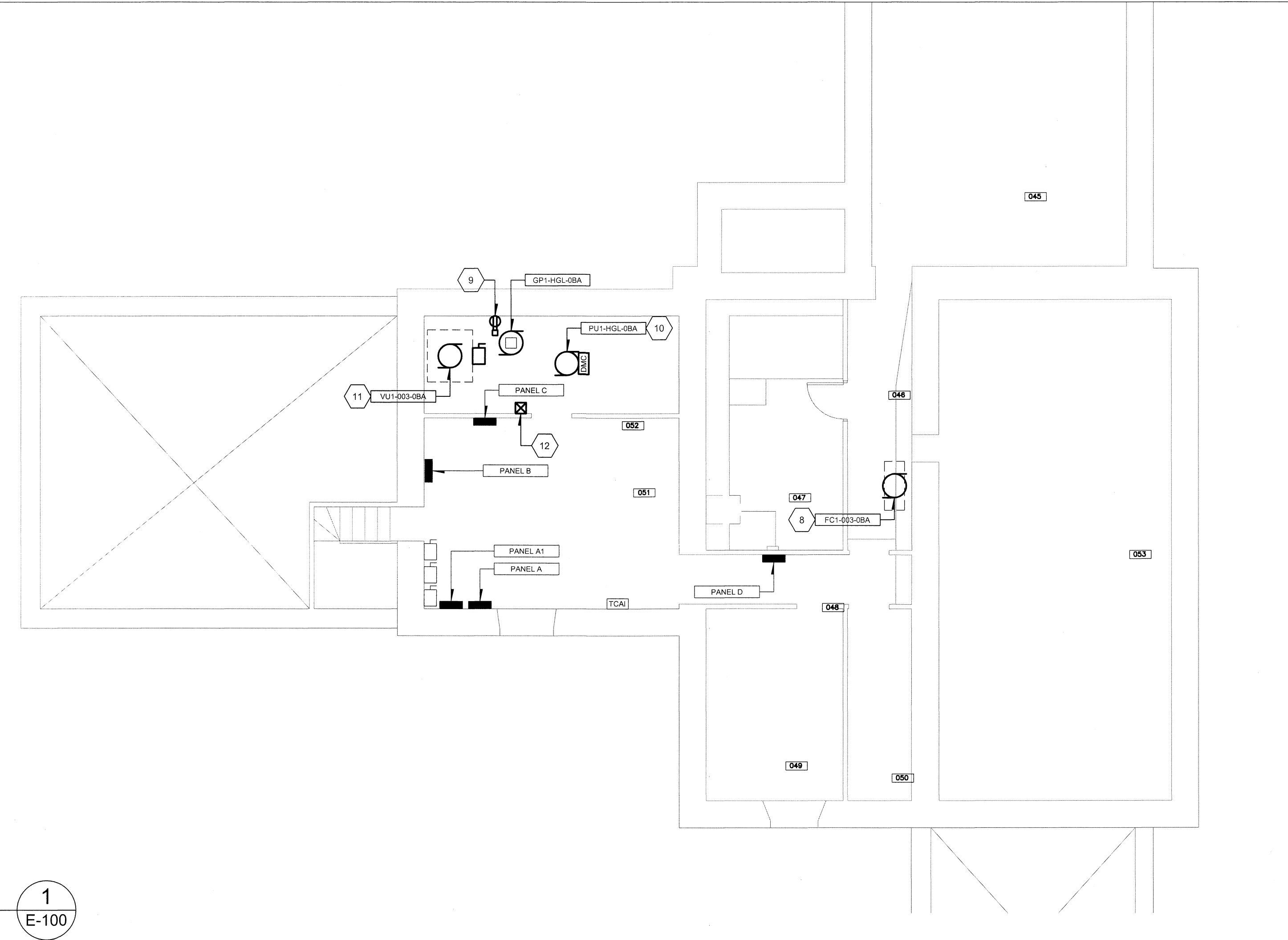
EXISTING / EXISTANT

GROUND FLOOR
REZ-DE-CHAUSSEE
SCALE/ ÉCHELLE = 1:75



2
E-100

BASEMENT
SOUS-SOL
SCALE/ ÉCHELLE = 1:75



1
E-100

THIS DRAWING IS ISSUED FOR REFERENCE PURPOSES, IT REPRESENTS AN INVENTORY OF THE MAIN EXISTING INSTALLATIONS, GENERALLY VERIFIED IN CONNECTION WITH THE MODIFICATIONS SHOWN ON THIS DRAWING'S "MODIFIED" VERSION, AND OF WHICH THE GENUINE CONDITIONS MUST BE OBSERVED ON THE SITE BY THE CONTRACTOR.

CE PLAN EST ÉMIS POUR FINS DE RÉFÉRENCE, IL CONSTITUE UN INVENTAIRE DES INSTALLATIONS PRINCIPALES EXISTANTES, GÉNÉRALEMENT VÉRIFIÉES EN RAPPORT AVEC LES MODIFICATIONS MONTRÉES SUR LA VERSION "MODIFIÉ" DE CE PLAN ET DONT LES CONDITIONS RÉELLES DOIVENT ÊTRE CONSTATÉES SUR PLACE PAR L'ENTREPRENEUR.

GENERAL NOTE(S):

NOTE(S) GÉNÉRALE(S):

- COORDINATE EXACT LOCATIONS OF ALL EQUIPMENTS WITH MECHANICAL DRAWINGS.
COORDONNER LA POSITION EXACTE DE TOUS LES ÉQUIPEMENTS AVEC LES DESSINS MÉCANIQUES.
- VERIFY PANEL LOAD BEFORE INSTALLING NEW BREAKERS.
VÉRIFIER LA CHARGE DES PANNEAUX AVANT L'INSTALLATION DES NOUVEAUX DISJONCTEURS.

IDENTIFICATION(S):

IDENTIFICATION(S):

- PROVIDE AND INSTALL A NEW CIRCUIT BREAKER 15A-240V-1Ø, CIRCUIT 13,15 IN PANEL A1 FOR EQUIPMENT FC1-003-0GF. PROVIDE AND INSTALL WIRING AND QUICK CONNECT FOR EQUIPMENT.
FOURNIR ET INSTALLER UN NOUVEAU DISJONCTEUR 15A-240V-1Ø CIRCUIT 13,15 DANS LE PANNEAU A1 POUR L'ÉQUIPEMENT FC1-003-0GF. FOURNIR ET INSTALLER LE FILAGE ET CONNECTEURS RAPIDE POUR L'ÉQUIPEMENT.
- PROVIDE AND INSTALL A NEW CIRCUIT BREAKER 15A-240V-1Ø, CIRCUIT 26,28 IN PANEL D FOR EQUIPMENT FC2-003-0GF. PROVIDE AND INSTALL WIRING AND QUICK CONNECT FOR EQUIPMENT.
FOURNIR ET INSTALLER UN NOUVEAU DISJONCTEUR 15A-240V-1Ø CIRCUIT 26,28 DANS LE PANNEAU D POUR L'ÉQUIPEMENT FC2-003-0GF. FOURNIR ET INSTALLER LE FILAGE ET CONNECTEURS RAPIDE POUR L'ÉQUIPEMENT.
- PROVIDE AND INSTALL A NEW CIRCUIT BREAKER 15A-240V-1Ø, CIRCUIT 12,14 IN PANEL D FOR EQUIPMENTS EV1-005-0GF, EV2-005-0GF AND EV3-005-0GF. PROVIDE AND INSTALL WIRING AND QUICK CONNECT FOR EACH EQUIPMENT.
FOURNIR ET INSTALLER UN NOUVEAU DISJONCTEUR 15A-240V-1Ø CIRCUIT 12,14 DANS LE PANNEAU D POUR LES ÉQUIPEMENTS EV1-005-0GF, EV2-005-0GF ET EV3-005-0GF. FOURNIR ET INSTALLER LE FILAGE ET CONNECTEURS RAPIDE POUR CHAQUE ÉQUIPEMENTS.
- REUSE EXISTING HOLE FOR PASSAGE FOR THE EQUIPMENT CS1-005-0EX WIRING. PROVIDE SEALANT AND SEAL EXISTING HOLE. FORESEE DRILLING OF A NEW HOLE FOR THE PASSAGE OF THE EQUIPMENT CS1-005-0EX WIRING. PROVIDE SEALANT AND SEAL THE NEW HOLE.
RÉUTILISER LE TROU EXISTANT POUR LE PASSAGE DU FILAGE DE L'ÉQUIPEMENT CS1-005-0EX. FOURNIR SCELLEMENT ET SCELLER LE TROU EXISTANT. PRÉVOIR LE PERCEMENT D'UN NOUVEAU TROU POUR LE PASSAGE DU FILAGE DE L'ÉQUIPEMENT CS1-005-0EX. FOURNIR LE SCELLEMENT ET SCELLER LE NOUVEAU TROU.
- REMOVED CONCRETE TILES TO INSTALL NEW BURIED CONDUIT. REPAIR ALL SURFACES AS PER EXISTING CONDITIONS.
RETIRER LES TUILES DE BÉTON POUR INSTALLER UN NOUVEAU CONDUIT SOUSTERRAIN. REMETTRE LES SURFACES À LEURS ÉTATS ORIGINALES.
- PROVIDE AND INSTALL A NEW CIRCUIT BREAKER 30A-240V-1Ø, CIRCUIT 30,32 IN PANEL A1 FOR EQUIPMENT CS1-005-0EX. PROVIDE AND INSTALL A SAFETY SWITCH.
FOURNIR ET INSTALLER UN NOUVEAU DISJONCTEUR 30A-240V-1Ø CIRCUIT 30,32 DANS LE PANNEAU A1 POUR L'ÉQUIPEMENT CS1-005-0EX. FOURNIR ET INSTALLER UN INTERRUPTEUR DE SÛRETÉ.
- PROVIDE AND INSTALL A NEW CIRCUIT BREAKER 40A-240V-1Ø, CIRCUIT 34,36 IN PANEL A1 FOR EQUIPMENT CS1-003-0EX. PROVIDE AND INSTALL A SAFETY SWITCH.
FOURNIR ET INSTALLER UN NOUVEAU DISJONCTEUR 40A-240V-1Ø CIRCUIT 34,36 DANS LE PANNEAU A1 POUR L'ÉQUIPEMENT CS1-003-0EX. FOURNIR ET INSTALLER UN INTERRUPTEUR DE SÛRETÉ.
- PROVIDE AND INSTALL A NEW CIRCUIT BREAKER 15A-240V-1Ø, CIRCUIT 21,23 IN PANEL A1 FOR EQUIPMENT FC1-003-0BA. PROVIDE AND INSTALL WIRING AND QUICK CONNECT FOR EQUIPMENT.
FOURNIR ET INSTALLER UN NOUVEAU DISJONCTEUR 15A-240V-1Ø CIRCUIT 21,23 DANS LE PANNEAU A1 POUR L'ÉQUIPEMENT FC1-003-0BA. FOURNIR ET INSTALLER LE FILAGE ET CONNECTEURS RAPIDE POUR L'ÉQUIPEMENT.
- PROVIDE AND INSTALL A NEW CIRCUIT BREAKER 15A-120V-1Ø, CIRCUIT 38 IN PANEL A1. PROVIDE AND INSTALL POWER OUTLET DEDICATED FOR GP1-HGL-0BA.
FOURNIR ET INSTALLER UN NOUVEAU DISJONCTEUR 15A-120V-1Ø CIRCUIT 38 DANS LE PANNEAU A1. FOURNIR ET INSTALLER UNE PRISE DE COURANT DEDIEE À GP1-HGL-0BA.
- PROVIDE AND INSTALL A NEW CIRCUIT BREAKER 15A-120V-1Ø, CIRCUIT 33 IN PANEL A1 FOR EQUIPMENT PU1-HGL-0BA. PROVIDE AND INSTALL A COMBINATION MAGNETIC STARTER. COORDINATE EXACT LOCATION ON SITE.
FOURNIR ET INSTALLER UN NOUVEAU DISJONCTEUR 15A-120V-1Ø CIRCUIT 33 DANS LE PANNEAU A1 POUR L'ÉQUIPEMENT PU1-HGL-0BA. FOURNIR ET INSTALLER UN DÉMARREUR MAGNETIQUE COMBINÉ COORDONNER L'EMPLACEMENT EXACTE SUR LES LIEUX.
- PROVIDE AND INSTALL A NEW CIRCUIT BREAKER 15A-240V-1Ø, CIRCUIT 35,37 IN PANEL A1 FOR EQUIPMENT VU1-003-0BA. SAFETY SWITCH PROVIDED BY DIV 23.
FOURNIR ET INSTALLER UN NOUVEAU DISJONCTEUR 15A-240V-1Ø CIRCUIT 35,37 DANS LE PANNEAU A1 POUR L'ÉQUIPEMENT VU1-003-0BA. INTERRUPTEUR DE SÛRETÉ FOURNI PAR DIV 23.
- JUNCTION BOX FOR EQUIPMENT VU1-003-0BA CONTROL PANEL. USE CIRCUIT 38 IN PANEL A1.
BOÎTE DE JONCTION POUR LE PANNEAU D'ÉQUIPEMENT VU1-003-0BA. UTILISER LE CIRCUIT 38 DU PANNEAU A1.

MODIFIED / MODIFIÉ



Capital Planning and Real Asset Management Branch
Direction de l'aménagement de la capitale et gestion de l'immobilier

Design and Construction Division
Division design et construction

director - Claude Robert - directeur

consultant architectural
architecte consultant

KWC
KWC ARCHITECTS INC.
383 Parkdale Avenue, Suite 201
Ottawa Ontario Canada K1Y 4R4
PHONE (613) 238-2117
FAX (613) 238-6595
E MAIL kwc@kwc-arch.com

consultant engineers
ingénieur consultant

PAGEAUMOREL
7069-034-00
Pageau Morel et associés inc.
365, boul. Orléans, bur. 302
Gatineau (Québec), J8T 0E3
T 819 778 4965
F 819 778 4775
www.pageaumorel.com

consultant engineers
ingénieur consultant

REMISZ
Consulting Engineers Ltd.
1950 Merivale Rd. Suite 205
Ottawa, ON, K2G 5T5
tel: (613) 225-1162
fax: (613) 225-4529

THIS DRAWING SHALL NOT BE USED FOR CONSTRUCTION PURPOSES.
CE PLAN NE DOIT PAS ÊTRE UTILISÉ À DES FINS DE CONSTRUCTION.



no.	description	date
1	RE-ISSUED FOR TENDER RÉÉMIS POUR APPEL D'OFFRES	2014-05-14
0	FOR TENDER POUR APPEL D'OFFRES	2014-05-09

project
projet

7 RIDEAU GATE -
HVAC UPGRADE
7 RIDEAU GATE -
AMÉLIORATION DES
SYSTÈMES CVCA

drawing
dessin

ELECTRICAL - BASEMENT AND
GROUND FLOOR - SERVICES
ÉLECTRIQUE - SOUS-SOL ET
REZ-DE-CHAUSSEE - SERVICES

approved by
approuvé par G. COLLADOS

designed by
conçu par P. CATELLIER

drawn by
dessiné par Y. BROOHTAERTS

date 2014-03-28 scale
échelle 1:75

NCC project no. sheet no.
no. du projet de la CCN no. de la feuille

DC 1710-5 E-110

