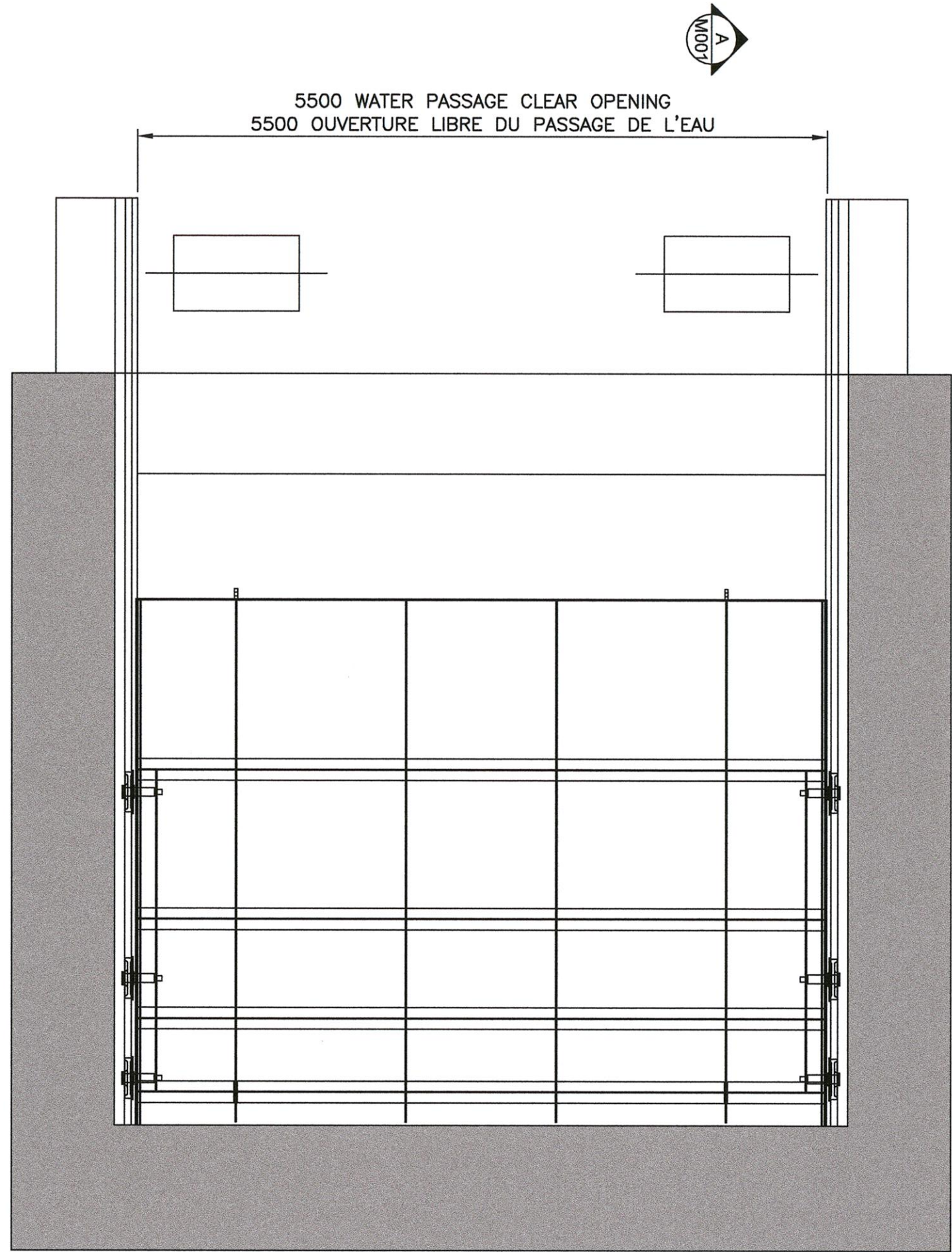


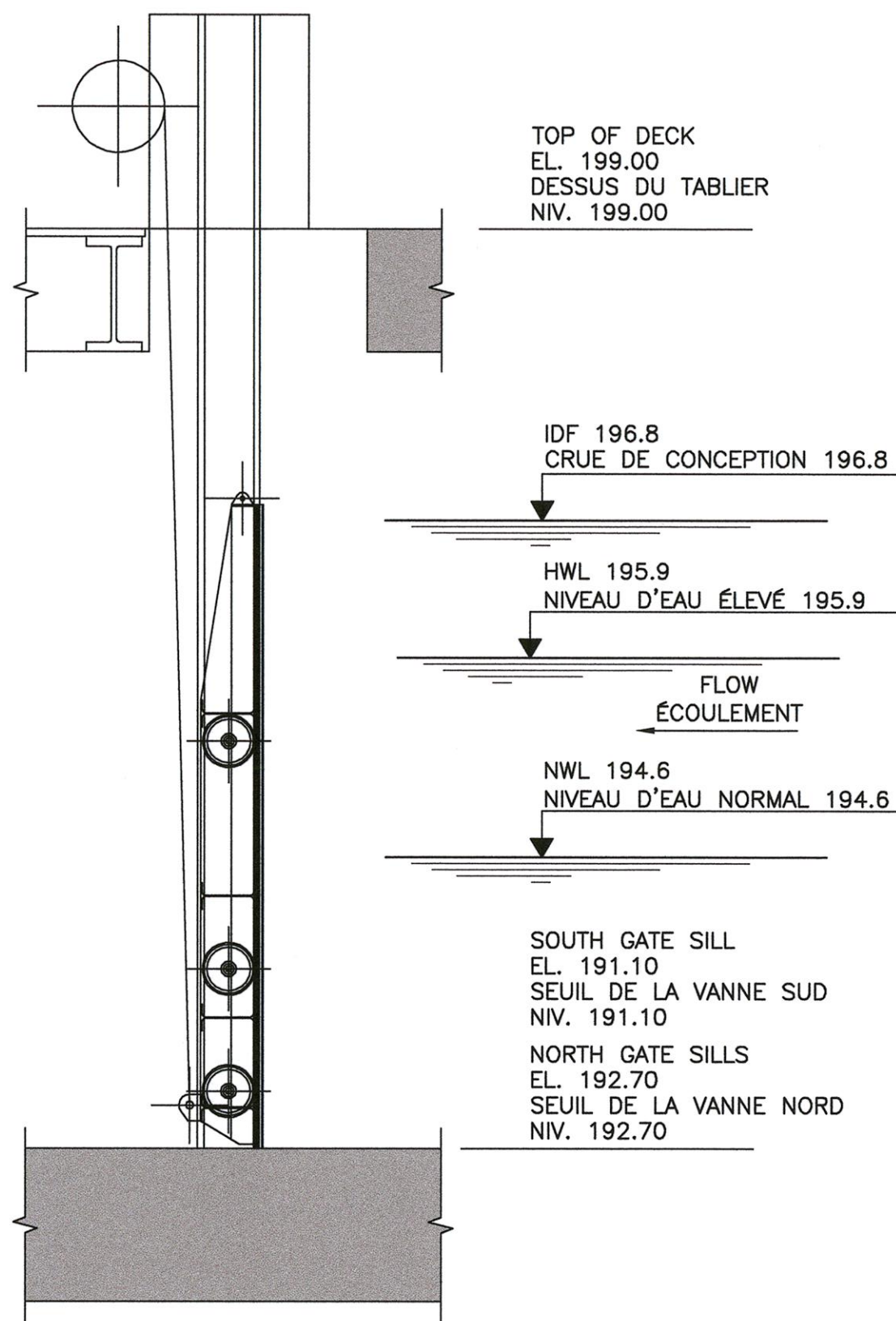
Aug 05 , 2014 , 10:58am
Drawing Name: P:\PUBWORKS\342064\CAD\C\RS005 Construction Documents\M001.dwg
Layout: B1



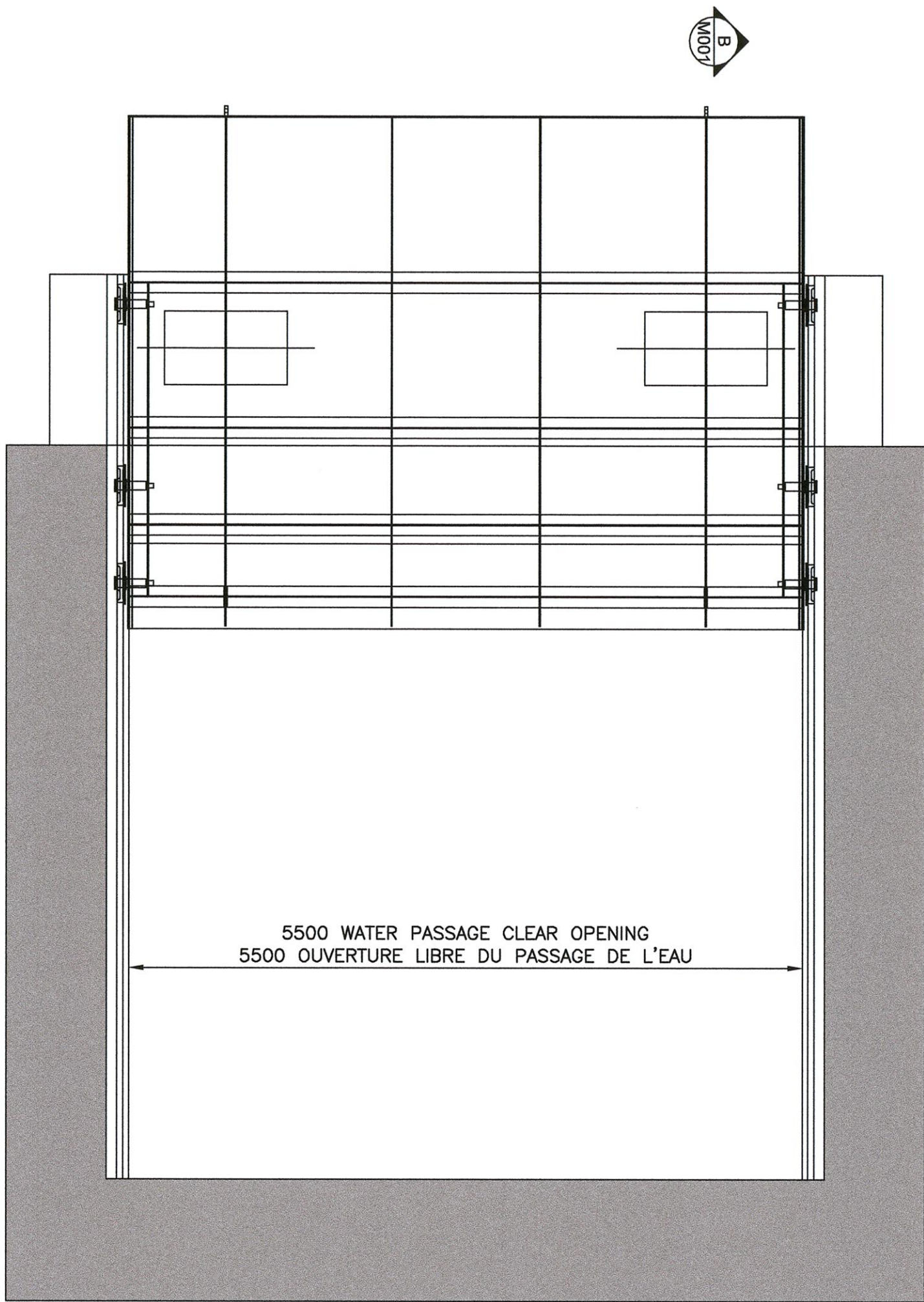
GATE CLOSED - ELEVATION
VANNE FERMÉE - ÉLÉVATION
1:40



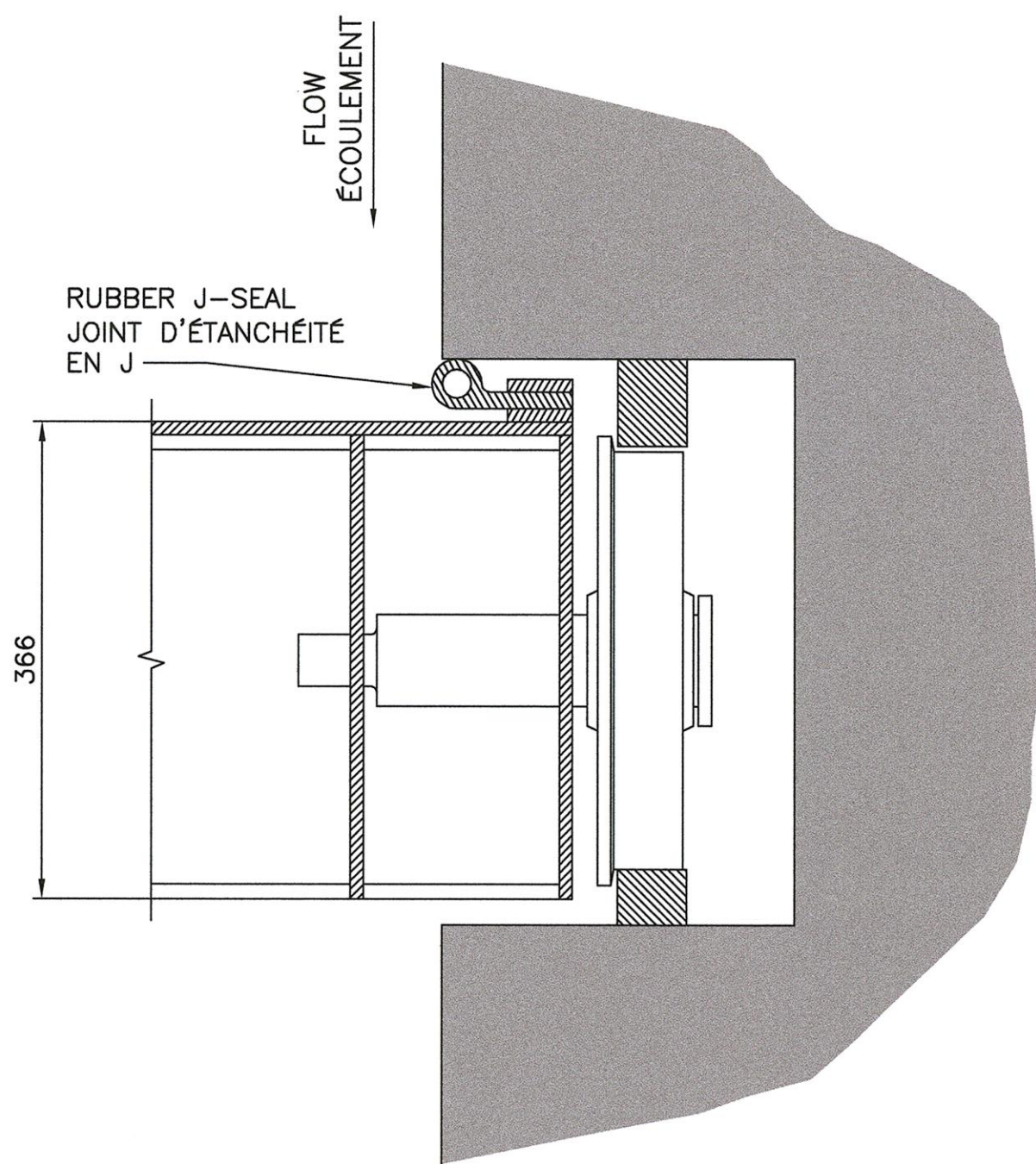
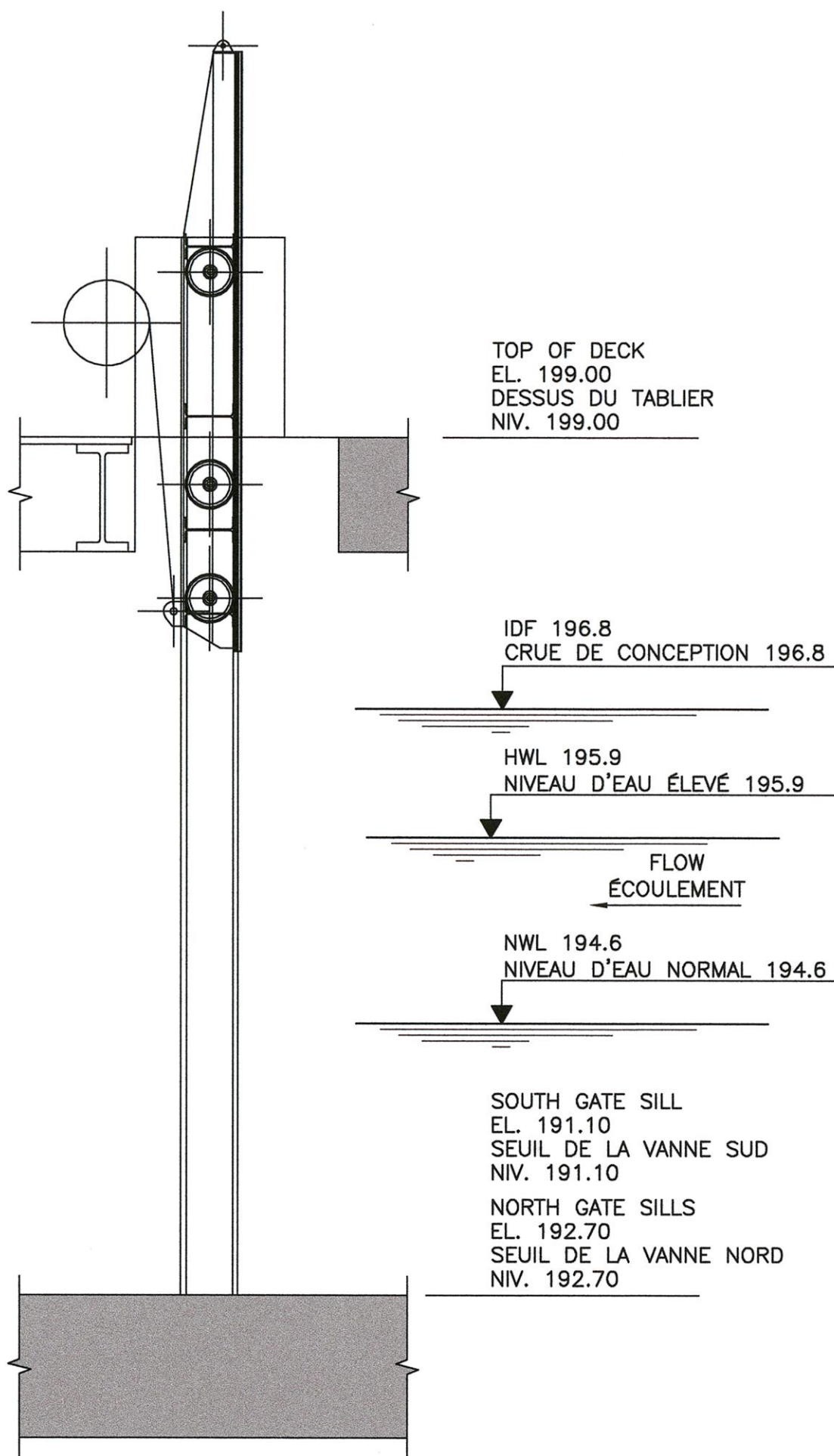
GATE CLOSED - SECTION
VANNE FERMÉE - COUPE
1:40



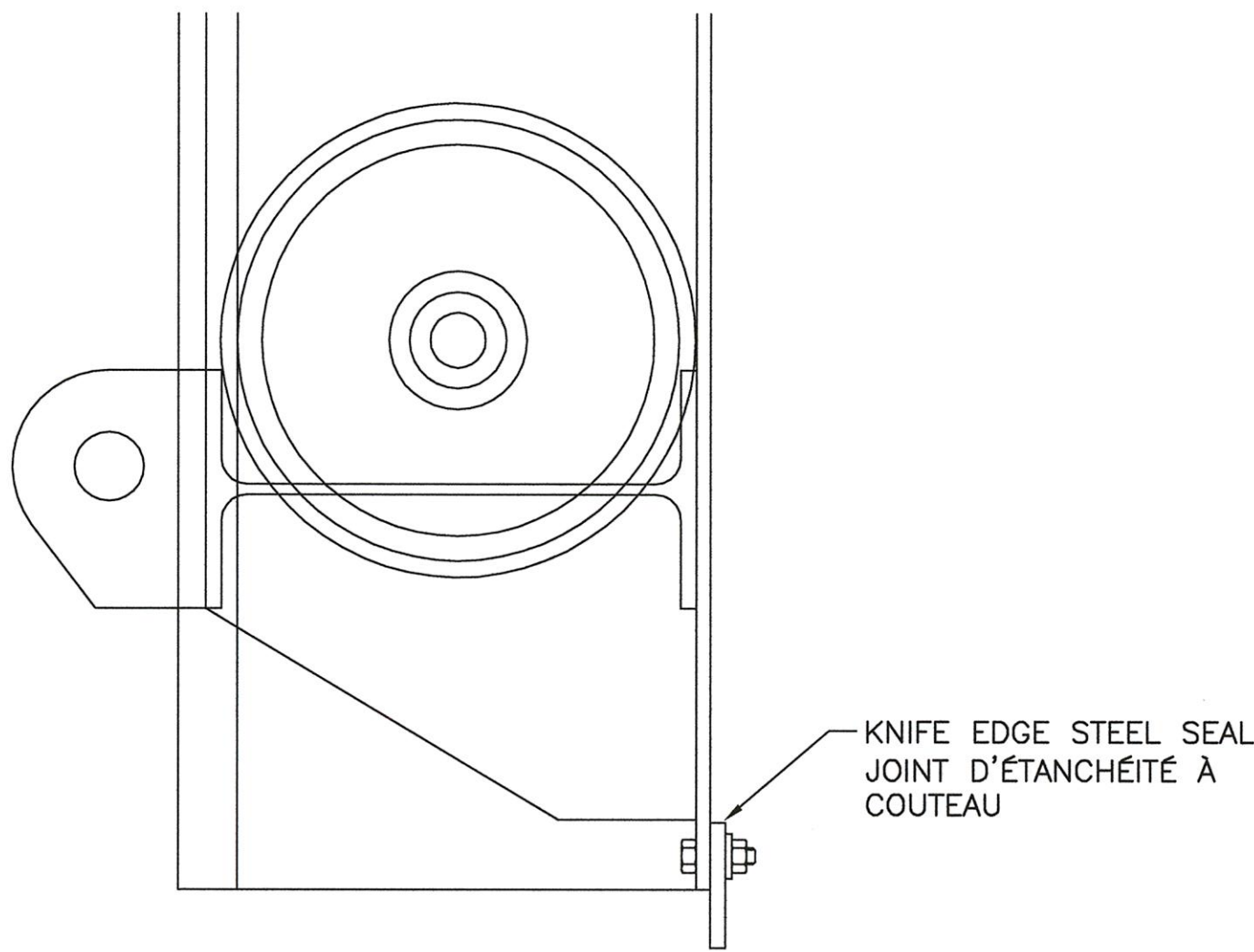
GATE OPEN - ELEVATION
VANNE OUVERTE - ÉLÉVATION
1:40



GATE OPEN - SECTION
VANNE OUVERTE - COUPE
1:40



GATE SEAL DETAIL
DÉTAIL DU JOINT D'ÉTANCHÉITÉ DE LA VANNE
1:5



GATE BOTTOM SEAL DETAIL
DÉTAIL DU JOINT D'ÉTANCHÉITÉ INFÉRIEUR DE LA VANNE
1:5

DIMENSIONS SHOWN IN MILLIMETRES
ELEVATIONS SHOWN IN METRES
DIMENSIONS INDiquées EN MILLIMÈTRES
NIVEAUX INDiqués EN MÈTRES

Canada
Public Works and Government Services Canada
Travaux publics et services gouvernementaux Canada
Real Property Branch
Direction générale des biens immobiliers

HATCH

H342064-RS005-50-042-0001

NOTES

- MEMBER SIZES AND LOCATIONS SHOWN ARE FOR ILLUSTRATION ONLY. CONTRACTOR IS RESPONSIBLE FOR THE COMPLETE ROLLER GATE DESIGN.
- LES DIMENSIONS ET LES POSITIONS DE LA STRUCTURE SONT À TITRE INDICATIF SEULEMENT. L'ENTREPRENEUR EST RESPONSABLE DE L'ENTIERE CONCEPTION DE LA ROULEAU PORTE.
- GATES, GUIDES AND HOISTS: TWO (2) SETS ARE REQUIRED FOR THE NORTH DAM AND ONE (1) SET FOR THE SOUTH DAM. STOPLOGS AND GUIDES: ONE (1) SET OF TWO (2) LOGS 2.5 METRES HIGH EACH IS REQUIRED. LIFTING BEAM: ONE (1) IS REQUIRED.
- VANNES, GUIDES ET TREUILS: DEUX (2) ENSEMBLES SONT REQUIS POUR LE BARRAGE NORD ET UN (1) ENSEMBLE POUR LE BARRAGE SUD. POUTRELLES ET GUIDES: UN (1) ENSEMBLE DE DEUX SEGMENTS 2.5 METRES DE HAUTEUR CHAQUE EST REQUIS. POITRE DE LEVAGE: UN (1) EST REQUIS.

TENDER APPEL D'OFFRE

Contractor to verify all dimensions & conditions on site and immediately notify the departmental representative of all discrepancies.
L'entrepreneur doit conditions sur le site et aviser le représentant du ministère immédiatement de toute divergence. Vérifier toutes les dimensions.

revisions	description	date
1	NOTE 2 ADDED	2014/08/05
1	NOTE 2 AJOUTÉE	2014/08/05
0	REISSUED FOR TENDER	2014/05/26
0	RÉ-ÉMIS POUR APPEL D'OFFRE	2014/05/26
0	ISSUED FOR TENDER	2013/05/17
0	ÉMIS POUR APPEL D'OFFRE	2013/05/17

A C	A detail no. no. du détail B location drawing no. sur dessin no. C drawing no. dessin no.	A B C
--------	--	-------------

project projet

BIG CHAUDIERE DAM
REPLACEMENT

REPLACEMENT DU
BARRAGE BIG CHAUDIERE

drawing dessin
ROLLER GATE
ELEVATIONS, SECTIONS
AND SEAL DETAILS
VANNE WAGON
ÉLÉVATIONS, COUPES ET
DÉTAILS DU JOINT D'ÉTANCHÉITÉ

Designed By	Conçu par
Date	(yyyy/mm/dd)
Drawn By	Dessiné par
Date	(yyyy/mm/dd)
Reviewed By	Examiné par
Date	(yyyy/mm/dd)
Approved By	Approuvé par
Date	(yyyy/mm/dd)
Tender	Soumission
Project Manager	Administrateur de projets
Project no.	No. du projet
R.052598.506	
Drawing no.	No. du dessin

M001

