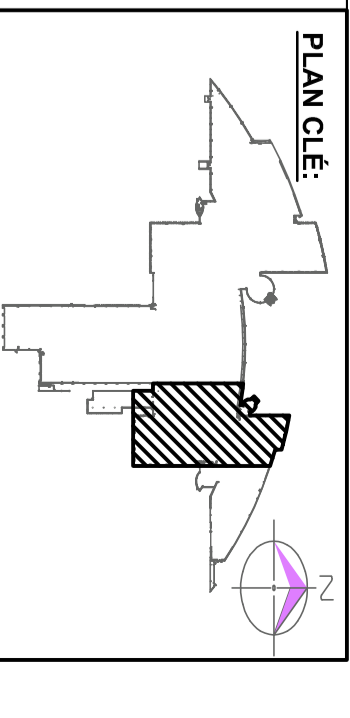
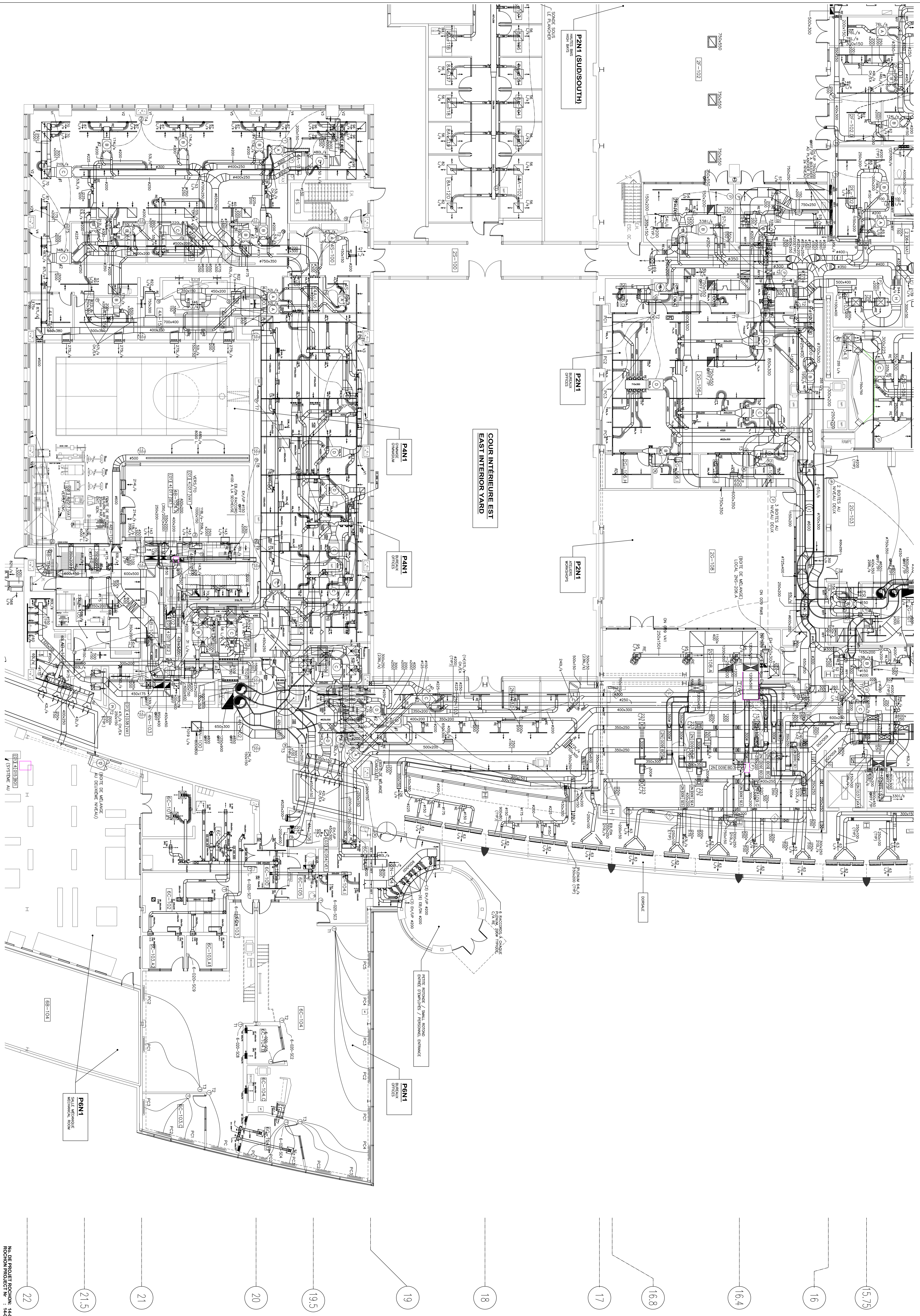


L L.5 M N N.5 O 0.5 P P.5 Q 0.5 0.6 0.7 0.9 R R.1 R.5 R.8 R.9 S S.1 S.2 T T.3 T.7 U U.4 U.6 V V.1 V.6



CE PLAN NE PEUT ÊTRE UTILISÉ QUE POUR L'ÉVALUATION DES SOUS-PROJETS DE PLAN DE RÉFÉRENCE. IL NE PEUT ÊTRE UTILISÉ POUR LA CONSTRUCTION NI LA RÉalisation DE QUANTIFIERS.

1	19-05-2014	ÉMISSION / ISSUE
2	21-06-2014	ÉMISSION / ISSUE

Agence spatiale canadienne
 Canadian Space Agency
 1000, boul. de l'Énergie
 Québec, QC G1X 8V5

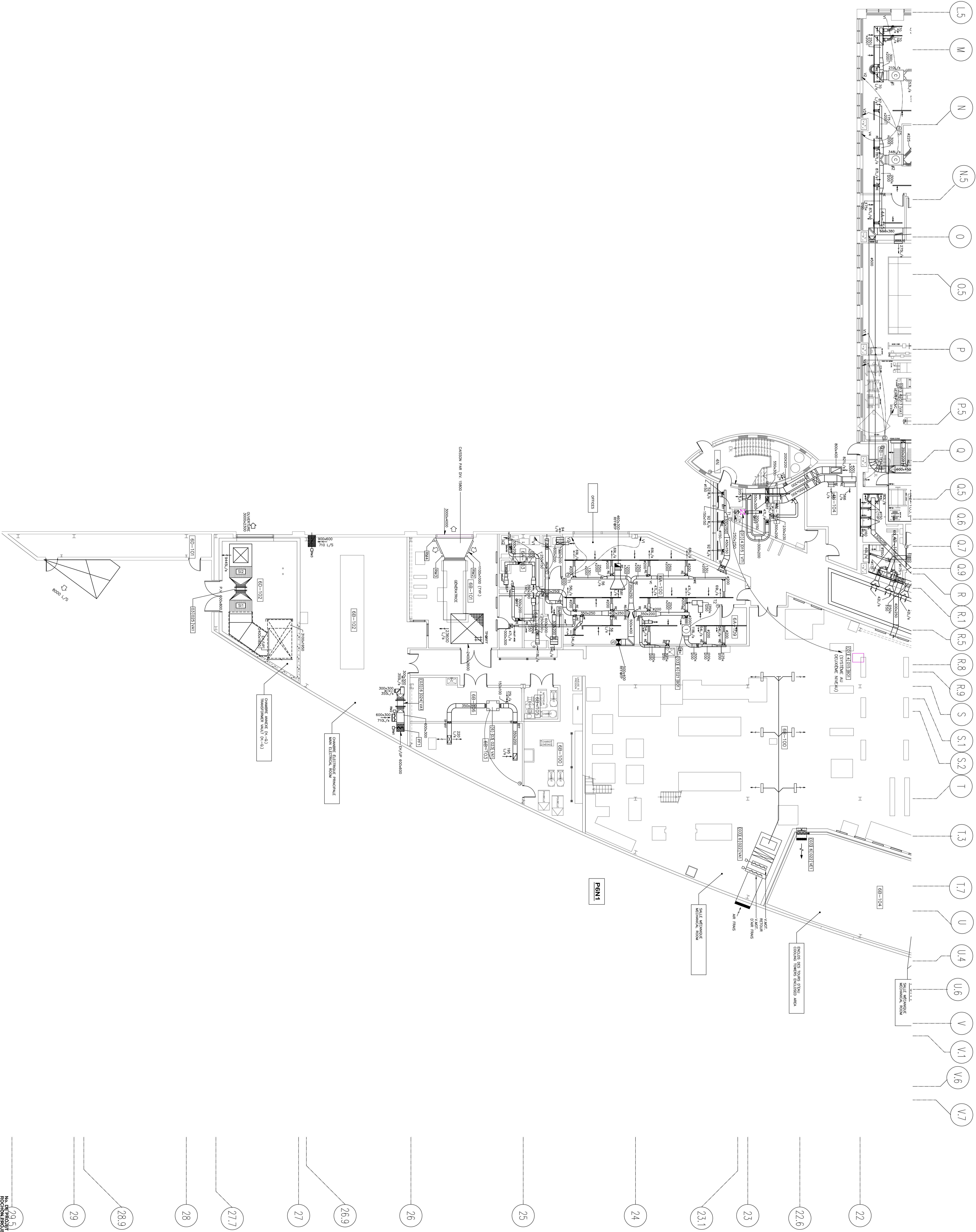
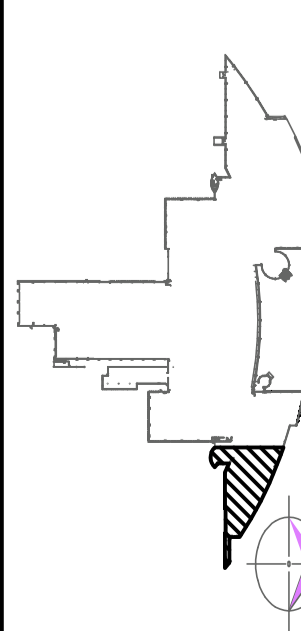
ROCHON
 EXPERTS-CONSULTANTS INC.
 Montréal - Québec

077 route de l'aéroport, Saint-Hubert (Québec)
 TRAVAUX DE QUALITÉ D'AIR INTÉRIEUR
 INDOOR AIR QUALITY WORKS

VENTILATION - NIVEAU 1
 PAVILIONS 2, 4 ET 6
 LEVEL 1- VENTILATION
 PAVILIONS 2, 4 AND 6

NO. DE PROJET ROCHON - 14003-B
 ROCHON PROJECT NO. - 14003-B

PROJET / PROJECT: 14003-B
 CLIENT / CLIENT: AGENCE SPATIALE CANADIENNE / CANADIAN SPACE AGENCY
 DATE / DATE: Mars 2014
 ÉLÉMENTS / ELEMENTS: 14003-B-1
 ÉLÉMENTS / ELEMENTS: 14003-B-2
 ÉLÉMENTS / ELEMENTS: 14003-B-3
 ÉLÉMENTS / ELEMENTS: 14003-B-4
 ÉLÉMENTS / ELEMENTS: 14003-B-5
 ÉLÉMENTS / ELEMENTS: 14003-B-6
 ÉLÉMENTS / ELEMENTS: 14003-B-7
 ÉLÉMENTS / ELEMENTS: 14003-B-8
 ÉLÉMENTS / ELEMENTS: 14003-B-9
 ÉLÉMENTS / ELEMENTS: 14003-B-10
 ÉLÉMENTS / ELEMENTS: 14003-B-11
 ÉLÉMENTS / ELEMENTS: 14003-B-12
 ÉLÉMENTS / ELEMENTS: 14003-B-13
 ÉLÉMENTS / ELEMENTS: 14003-B-14
 ÉLÉMENTS / ELEMENTS: 14003-B-15
 ÉLÉMENTS / ELEMENTS: 14003-B-16
 ÉLÉMENTS / ELEMENTS: 14003-B-17
 ÉLÉMENTS / ELEMENTS: 14003-B-18
 ÉLÉMENTS / ELEMENTS: 14003-B-19
 ÉLÉMENTS / ELEMENTS: 14003-B-20
 ÉLÉMENTS / ELEMENTS: 14003-B-21
 ÉLÉMENTS / ELEMENTS: 14003-B-22
 ÉLÉMENTS / ELEMENTS: 14003-B-23
 ÉLÉMENTS / ELEMENTS: 14003-B-24
 ÉLÉMENTS / ELEMENTS: 14003-B-25
 ÉLÉMENTS / ELEMENTS: 14003-B-26
 ÉLÉMENTS / ELEMENTS: 14003-B-27
 ÉLÉMENTS / ELEMENTS: 14003-B-28
 ÉLÉMENTS / ELEMENTS: 14003-B-29
 ÉLÉMENTS / ELEMENTS: 14003-B-30
 ÉLÉMENTS / ELEMENTS: 14003-B-31
 ÉLÉMENTS / ELEMENTS: 14003-B-32
 ÉLÉMENTS / ELEMENTS: 14003-B-33
 ÉLÉMENTS / ELEMENTS: 14003-B-34
 ÉLÉMENTS / ELEMENTS: 14003-B-35
 ÉLÉMENTS / ELEMENTS: 14003-B-36
 ÉLÉMENTS / ELEMENTS: 14003-B-37
 ÉLÉMENTS / ELEMENTS: 14003-B-38
 ÉLÉMENTS / ELEMENTS: 14003-B-39
 ÉLÉMENTS / ELEMENTS: 14003-B-40
 ÉLÉMENTS / ELEMENTS: 14003-B-41
 ÉLÉMENTS / ELEMENTS: 14003-B-42
 ÉLÉMENTS / ELEMENTS: 14003-B-43
 ÉLÉMENTS / ELEMENTS: 14003-B-44
 ÉLÉMENTS / ELEMENTS: 14003-B-45
 ÉLÉMENTS / ELEMENTS: 14003-B-46
 ÉLÉMENTS / ELEMENTS: 14003-B-47
 ÉLÉMENTS / ELEMENTS: 14003-B-48
 ÉLÉMENTS / ELEMENTS: 14003-B-49
 ÉLÉMENTS / ELEMENTS: 14003-B-50
 ÉLÉMENTS / ELEMENTS: 14003-B-51
 ÉLÉMENTS / ELEMENTS: 14003-B-52
 ÉLÉMENTS / ELEMENTS: 14003-B-53
 ÉLÉMENTS / ELEMENTS: 14003-B-54
 ÉLÉMENTS / ELEMENTS: 14003-B-55
 ÉLÉMENTS / ELEMENTS: 14003-B-56
 ÉLÉMENTS / ELEMENTS: 14003-B-57
 ÉLÉMENTS / ELEMENTS: 14003-B-58
 ÉLÉMENTS / ELEMENTS: 14003-B-59
 ÉLÉMENTS / ELEMENTS: 14003-B-60
 ÉLÉMENTS / ELEMENTS: 14003-B-61
 ÉLÉMENTS / ELEMENTS: 14003-B-62
 ÉLÉMENTS / ELEMENTS: 14003-B-63
 ÉLÉMENTS / ELEMENTS: 14003-B-64
 ÉLÉMENTS / ELEMENTS: 14003-B-65
 ÉLÉMENTS / ELEMENTS: 14003-B-66
 ÉLÉMENTS / ELEMENTS: 14003-B-67
 ÉLÉMENTS / ELEMENTS: 14003-B-68
 ÉLÉMENTS / ELEMENTS: 14003-B-69
 ÉLÉMENTS / ELEMENTS: 14003-B-70
 ÉLÉMENTS / ELEMENTS: 14003-B-71
 ÉLÉMENTS / ELEMENTS: 14003-B-72
 ÉLÉMENTS / ELEMENTS: 14003-B-73
 ÉLÉMENTS / ELEMENTS: 14003-B-74
 ÉLÉMENTS / ELEMENTS: 14003-B-75
 ÉLÉMENTS / ELEMENTS: 14003-B-76
 ÉLÉMENTS / ELEMENTS: 14003-B-77
 ÉLÉMENTS / ELEMENTS: 14003-B-78
 ÉLÉMENTS / ELEMENTS: 14003-B-79
 ÉLÉMENTS / ELEMENTS: 14003-B-80
 ÉLÉMENTS / ELEMENTS: 14003-B-81
 ÉLÉMENTS / ELEMENTS: 14003-B-82
 ÉLÉMENTS / ELEMENTS: 14003-B-83
 ÉLÉMENTS / ELEMENTS: 14003-B-84
 ÉLÉMENTS / ELEMENTS: 14003-B-85
 ÉLÉMENTS / ELEMENTS: 14003-B-86
 ÉLÉMENTS / ELEMENTS: 14003-B-87
 ÉLÉMENTS / ELEMENTS: 14003-B-88
 ÉLÉMENTS / ELEMENTS: 14003-B-89
 ÉLÉMENTS / ELEMENTS: 14003-B-90
 ÉLÉMENTS / ELEMENTS: 14003-B-91
 ÉLÉMENTS / ELEMENTS: 14003-B-92
 ÉLÉMENTS / ELEMENTS: 14003-B-93
 ÉLÉMENTS / ELEMENTS: 14003-B-94
 ÉLÉMENTS / ELEMENTS: 14003-B-95
 ÉLÉMENTS / ELEMENTS: 14003-B-96
 ÉLÉMENTS / ELEMENTS: 14003-B-97
 ÉLÉMENTS / ELEMENTS: 14003-B-98
 ÉLÉMENTS / ELEMENTS: 14003-B-99
 ÉLÉMENTS / ELEMENTS: 14003-B-100



CE PLAN DE PLAN CLÉ PRÉSENTE LES
SOLUTIONS PROPOSÉES POUR LA
CONSTRUCTION DE LA PARTIE
MECANIQUE DE LA CONSTRUCTION
DANS LE CADRE DE LA
CONSTRUCTION DE LA PARTIE
MECANIQUE DE LA CONSTRUCTION

1	10-10-2014	ÉMISSION / 100%
2	10-10-2014	ÉMISSION / 100%
3	10-10-2014	ÉMISSION / 100%
4	10-10-2014	ÉMISSION / 100%
5	10-10-2014	ÉMISSION / 100%
6	10-10-2014	ÉMISSION / 100%
7	10-10-2014	ÉMISSION / 100%
8	10-10-2014	ÉMISSION / 100%
9	10-10-2014	ÉMISSION / 100%
10	10-10-2014	ÉMISSION / 100%
11	10-10-2014	ÉMISSION / 100%
12	10-10-2014	ÉMISSION / 100%
13	10-10-2014	ÉMISSION / 100%
14	10-10-2014	ÉMISSION / 100%
15	10-10-2014	ÉMISSION / 100%
16	10-10-2014	ÉMISSION / 100%
17	10-10-2014	ÉMISSION / 100%
18	10-10-2014	ÉMISSION / 100%
19	10-10-2014	ÉMISSION / 100%
20	10-10-2014	ÉMISSION / 100%
21	10-10-2014	ÉMISSION / 100%
22	10-10-2014	ÉMISSION / 100%
23	10-10-2014	ÉMISSION / 100%
24	10-10-2014	ÉMISSION / 100%
25	10-10-2014	ÉMISSION / 100%
26	10-10-2014	ÉMISSION / 100%
27	10-10-2014	ÉMISSION / 100%
28	10-10-2014	ÉMISSION / 100%
29	10-10-2014	ÉMISSION / 100%

Agence spatiale
Canada

EXPERTS-GENIEURS INC.
Mécanisme - Électricité

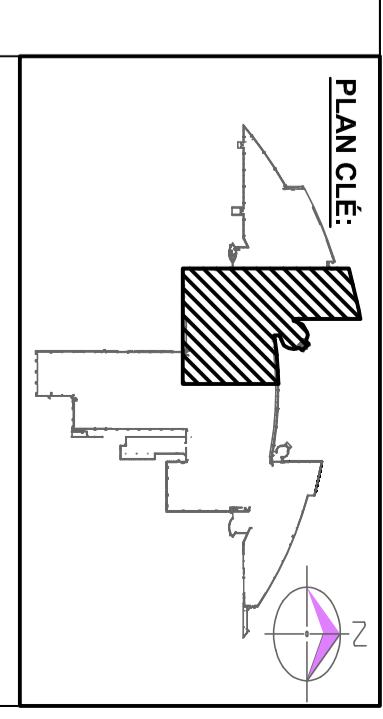
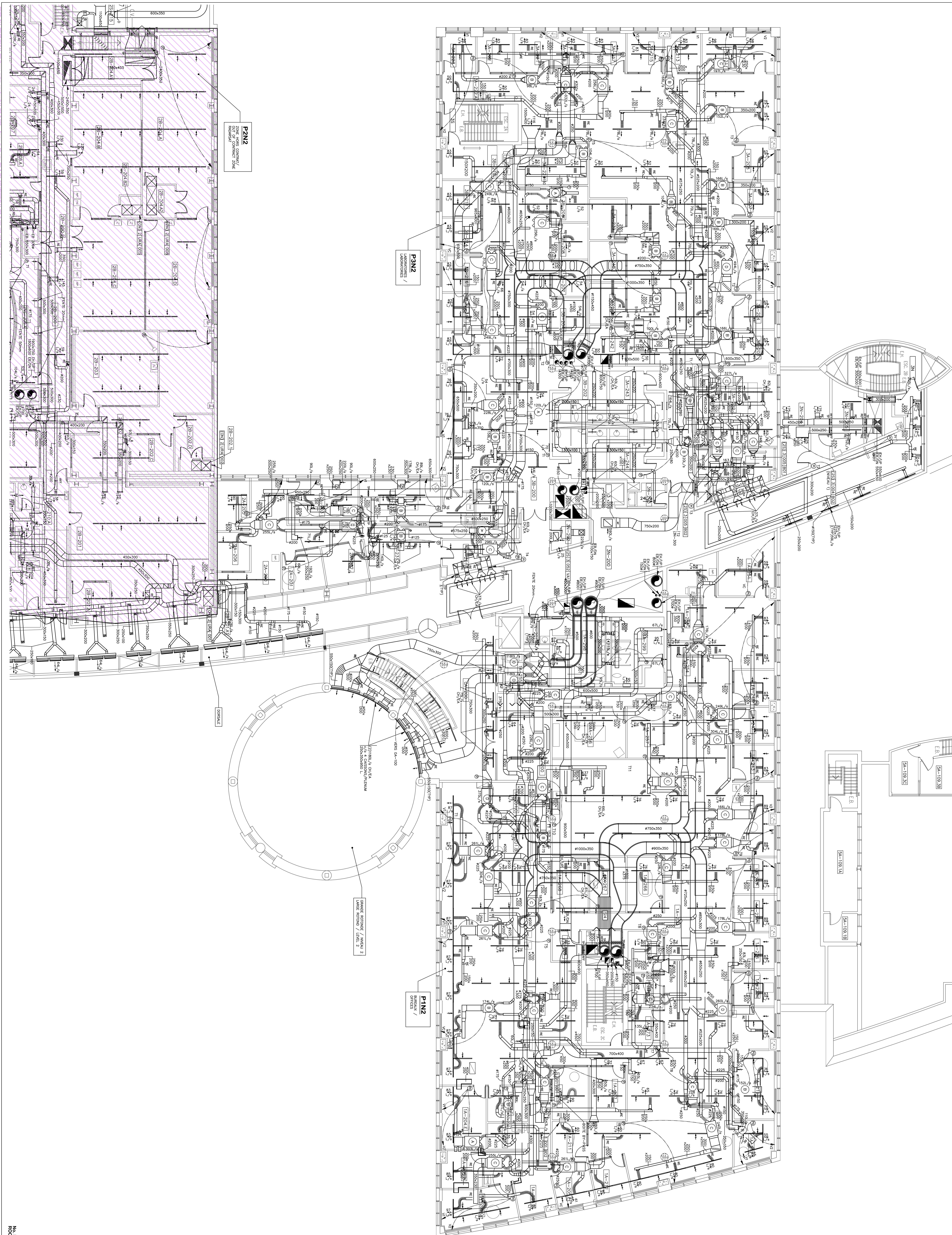
AGENCE SPATIALE CANADIENNE
CANADIAN SPACE AGENCY

TRAVAUX DE QUALITÉ D'AIR INTÉRIEUR
INDOOR AIR QUALITY WORKS

077 route de Patte-d'Oie, Saint-Hubert (Québec)
VENTILATION - NIVEAU 1
PAVILLON 6
LEVEL 1- VENTILATION
PAVILLON 6

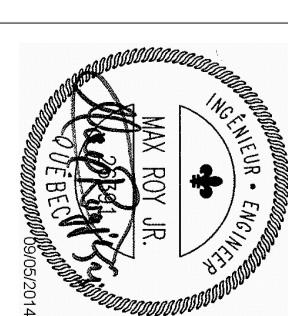
PROJETÉ PAR
ROCHON ROCHON, Concepteur principal
ROCHON ROCHON, Concepteur principal
ROCHON ROCHON, Concepteur principal
H-10
Mars 2014
No. de projet: ROCHON - 14003-B
No. de plan: H-10
No. de plan: H-10

N
N5
0
0.5
P
P5
Q
Q.5
Q.6
Q.7
Q.9
R
R.1
R.5
R.8
R.9
S
S.1
S.2
T
T.3
T.7
U
U.4
U.6
V
V.1
V.6
V.7
W
W.2
X
X.3
X.5



CE PLAN NE PEUT ÊTRE UTILISÉ QUE
SANS RÉFÉRENCE À UN PROJET SPÉCIFIQUE.
TOUTE REPRODUCTION, RÉPLIQUE, COPIE,
OU SAISON DE REPRODUCTION, EST
INTERDITE SANS LAutorisation ÉCRITE
DE L'AGENCE SPATIALE CANADIENNE.

10	10.19-10.20-2014 ÉLÉMENTS / 10N18
11	11.01-11.02-2014 ÉLÉMENTS / 10N18
12	12.01-12.02-2014 ÉLÉMENTS / 10N18
13	13.01-13.02-2014 ÉLÉMENTS / 10N18
14	14.01-14.02-2014 ÉLÉMENTS / 10N18
15	15.01-15.02-2014 ÉLÉMENTS / 10N18


Agence spatiale canadienne
 Canadian Space Agency
 1077 route de Patrobert, Saint-Hubert (Québec)
 TRAVAUX DE QUALITÉ D'AIR INTÉRIEUR
 INDOOR AIR QUALITY WORKS
ROCHON
 EXPERTS-CONSULTANTS INC.
 Mechanical - Electric

No. de projet ROCHON : 14-003-B
 ROCHON PROJECT N° : 14-003-B
 077 route de Patrobert, Saint-Hubert (Québec)
VENTILATION - NIVEAU 2
PAVILIONS 1.3 ET 2N
LEVEL 2-VENTILATION
PAVILIONS 1.3 AND 2N
 H-11
 Mars 2014
 Dessiné par : [Nom] / Vérifié par : [Nom]
 ROCHON CONSULTANTS INC. / H-11

