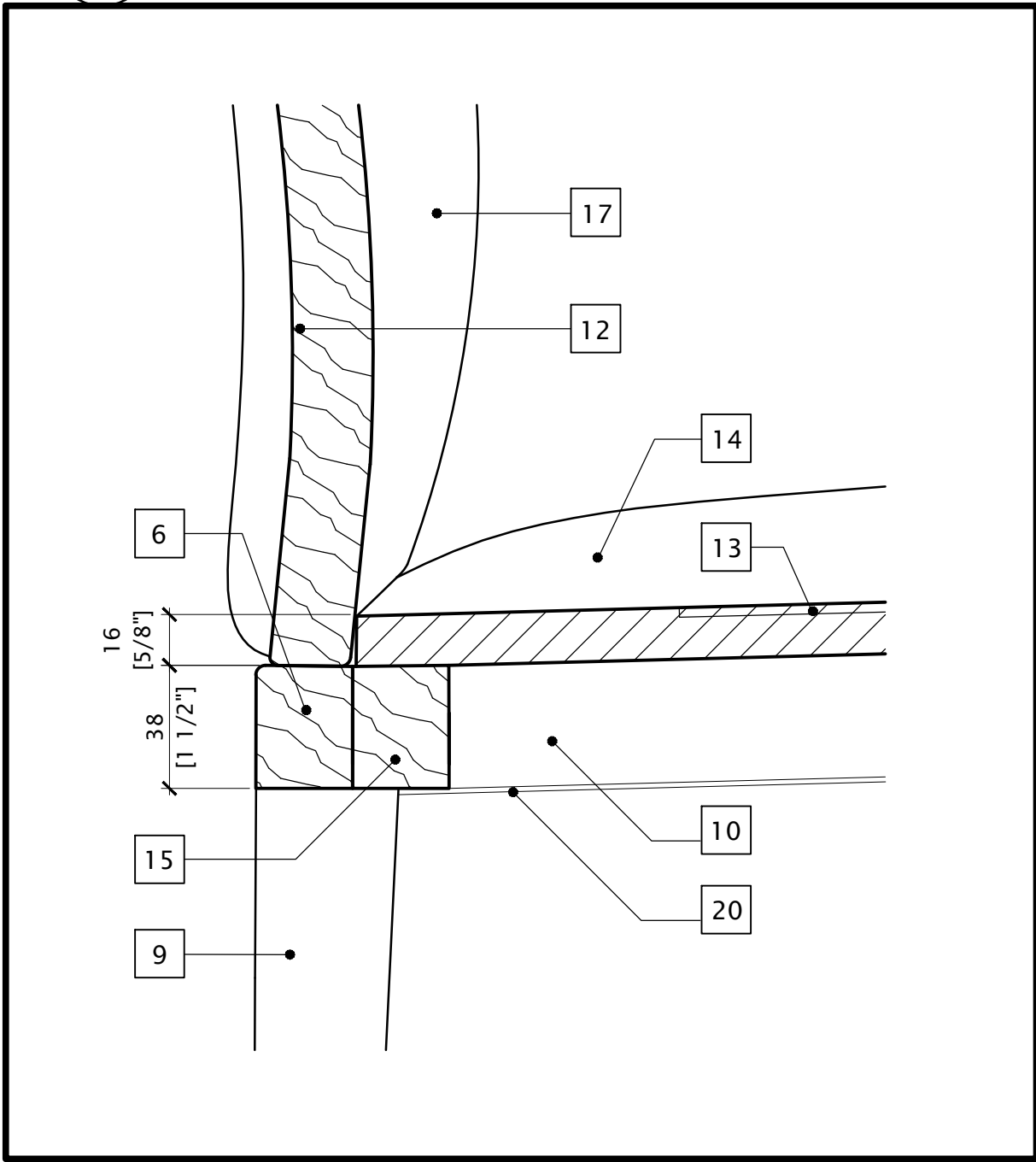
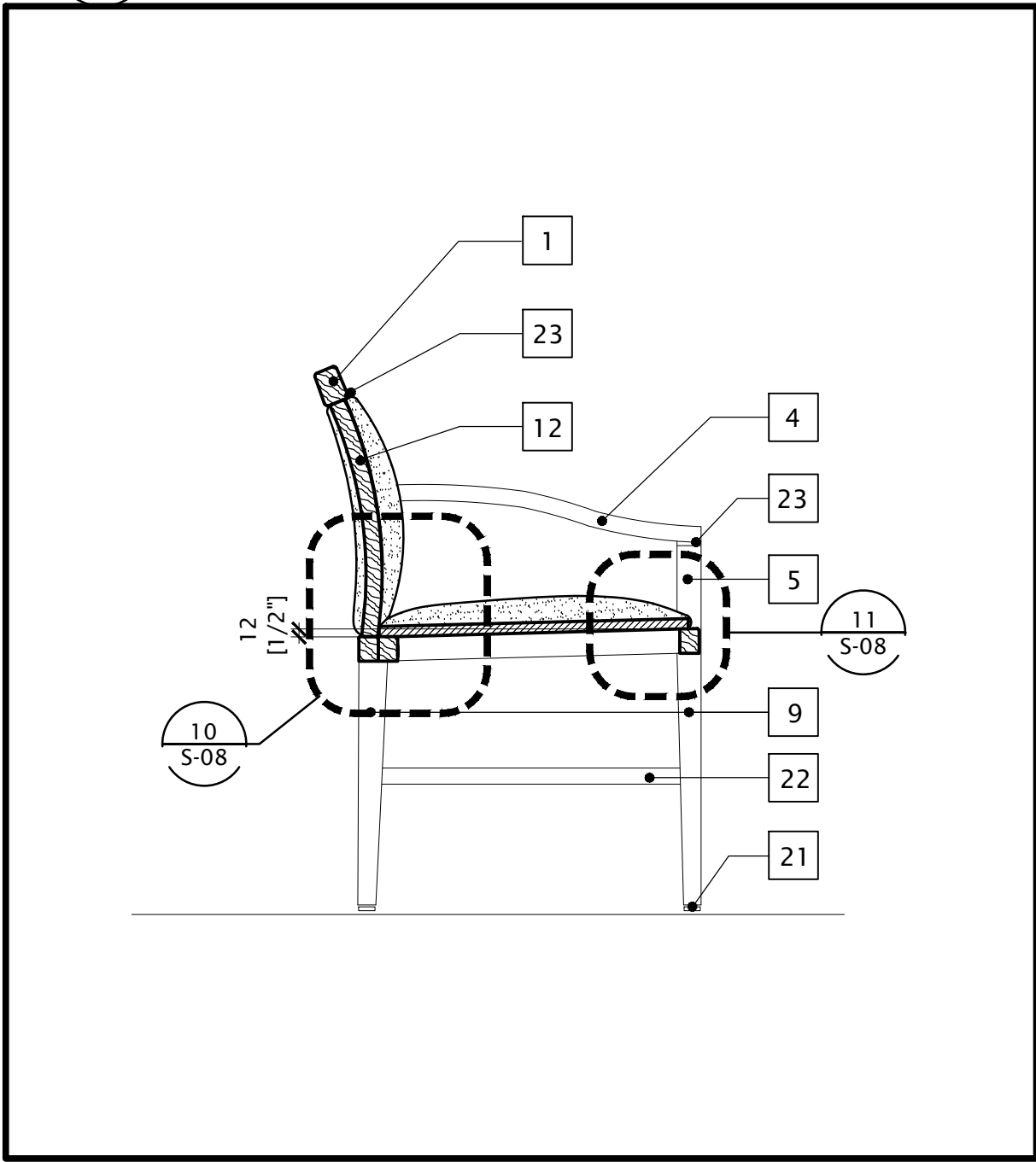


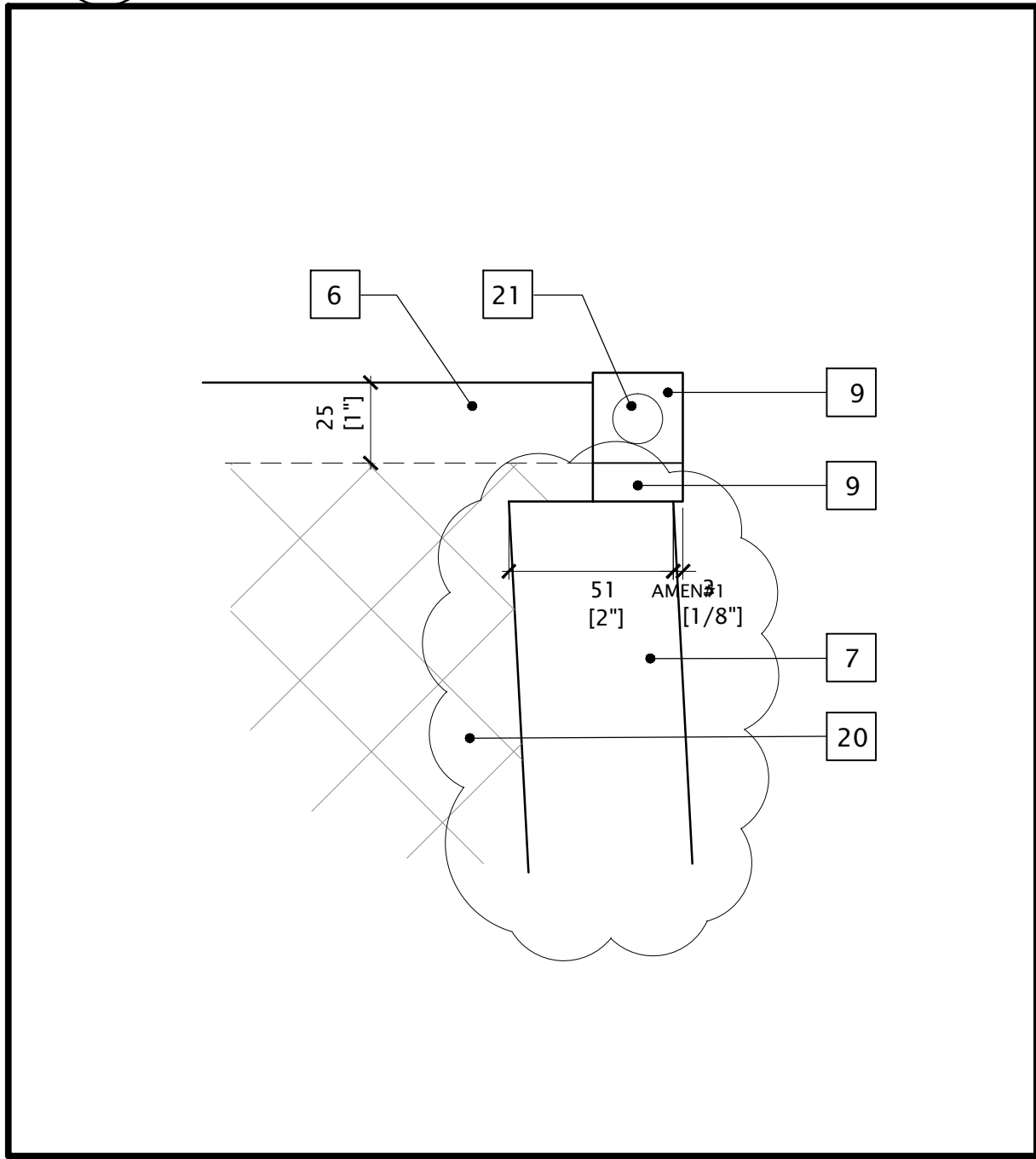
11 DÉTAIL EN COUPE - SIÈGE
S-08 ECHELLE: 1:2



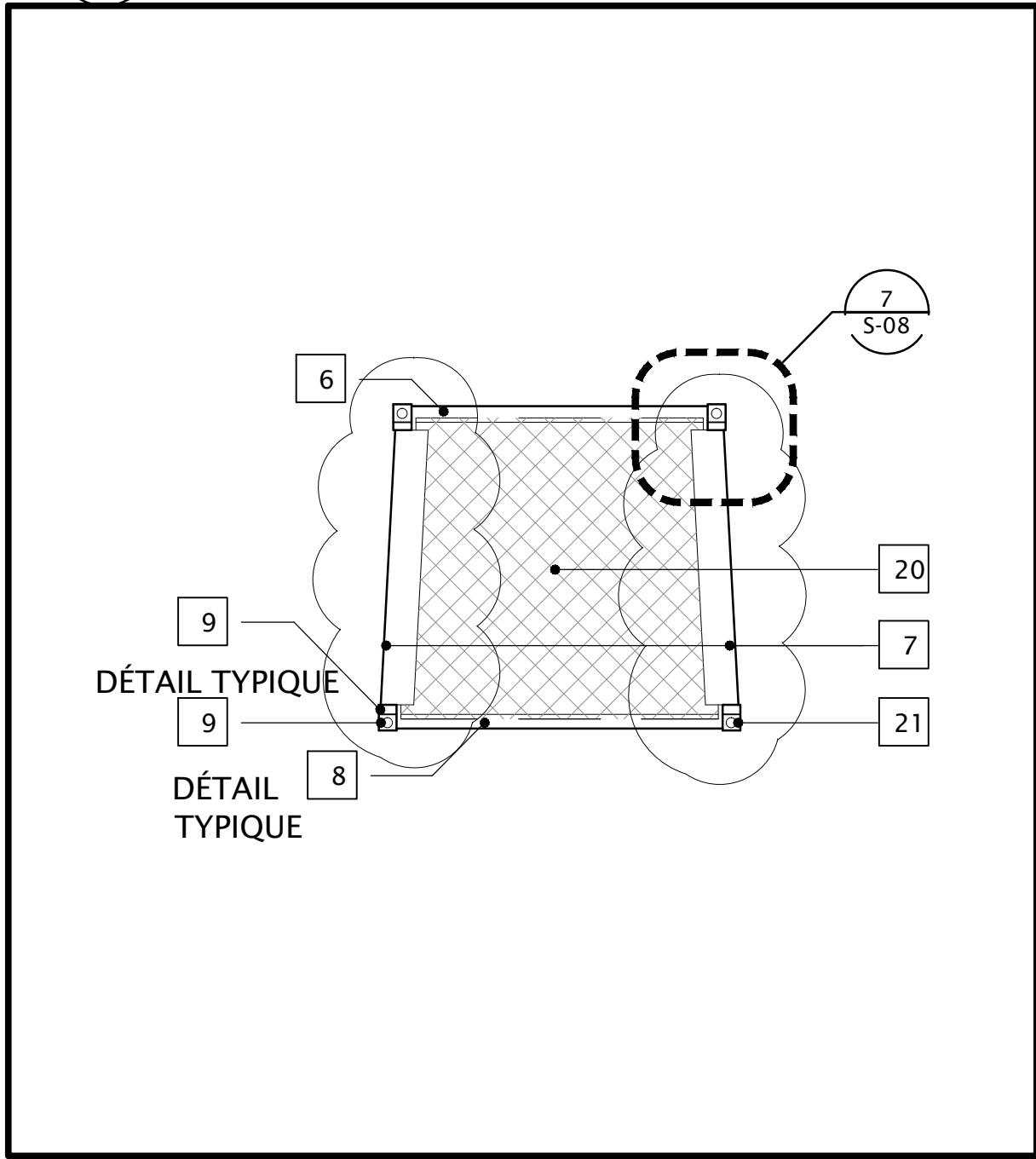
10 DÉTAIL EN COUPE - SIÈGE
S-08 ECHELLE: 1:2



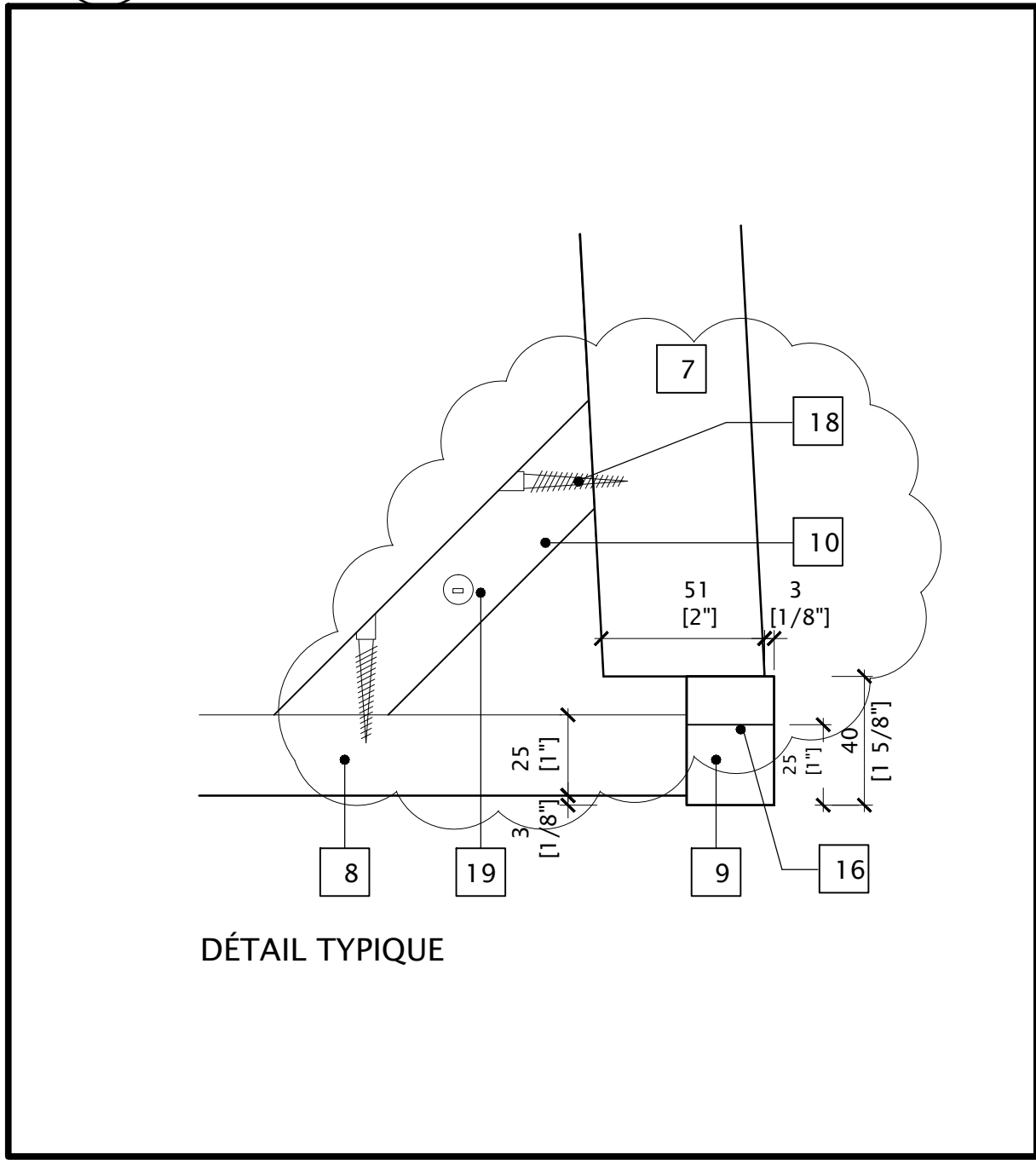
9 CHAISE POUR INVITÉS - COUPE
S-08 ECHELLE: 1:10



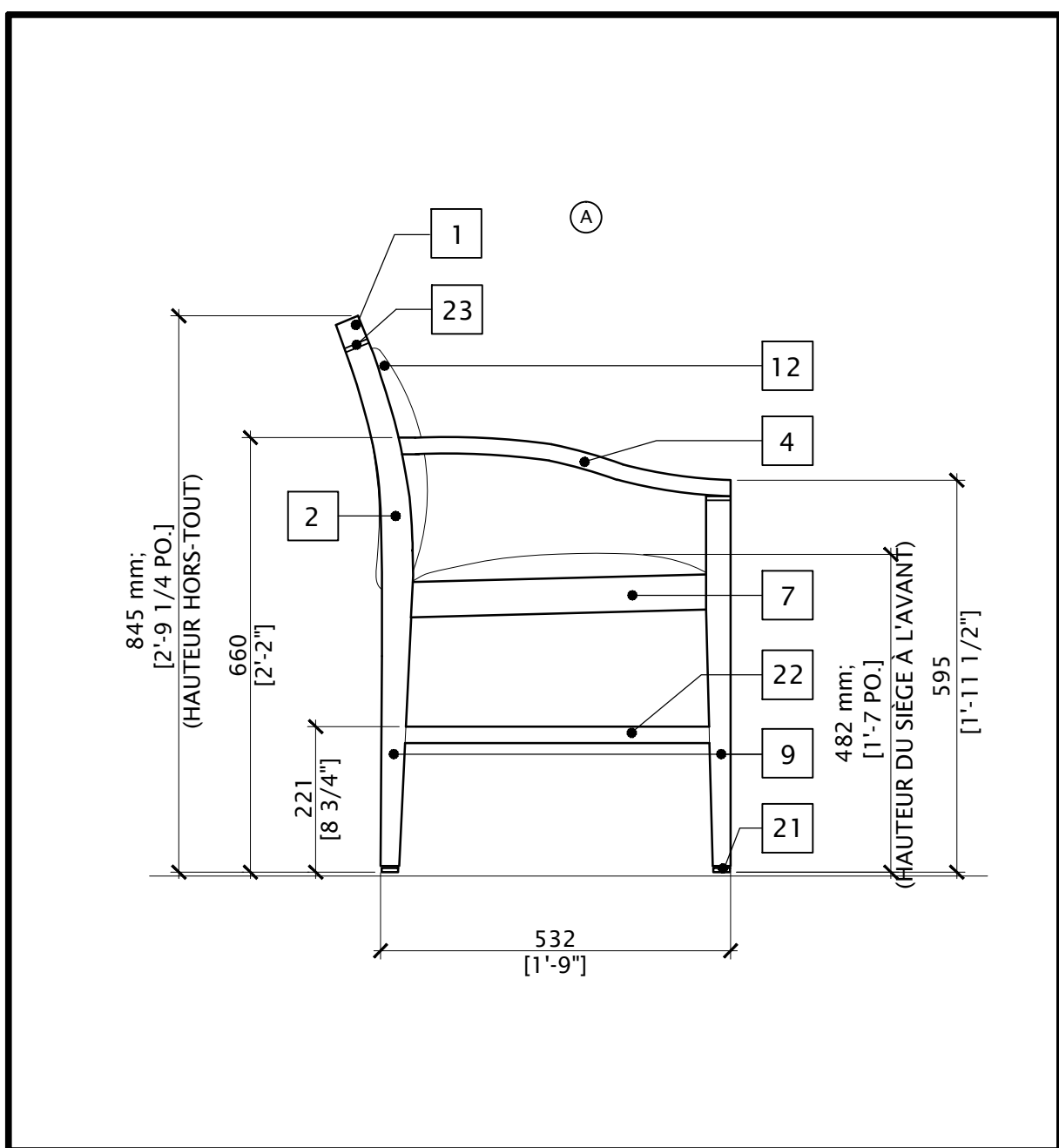
7 DÉTAIL - PATTE
S-08 ECHELLE: 1:2



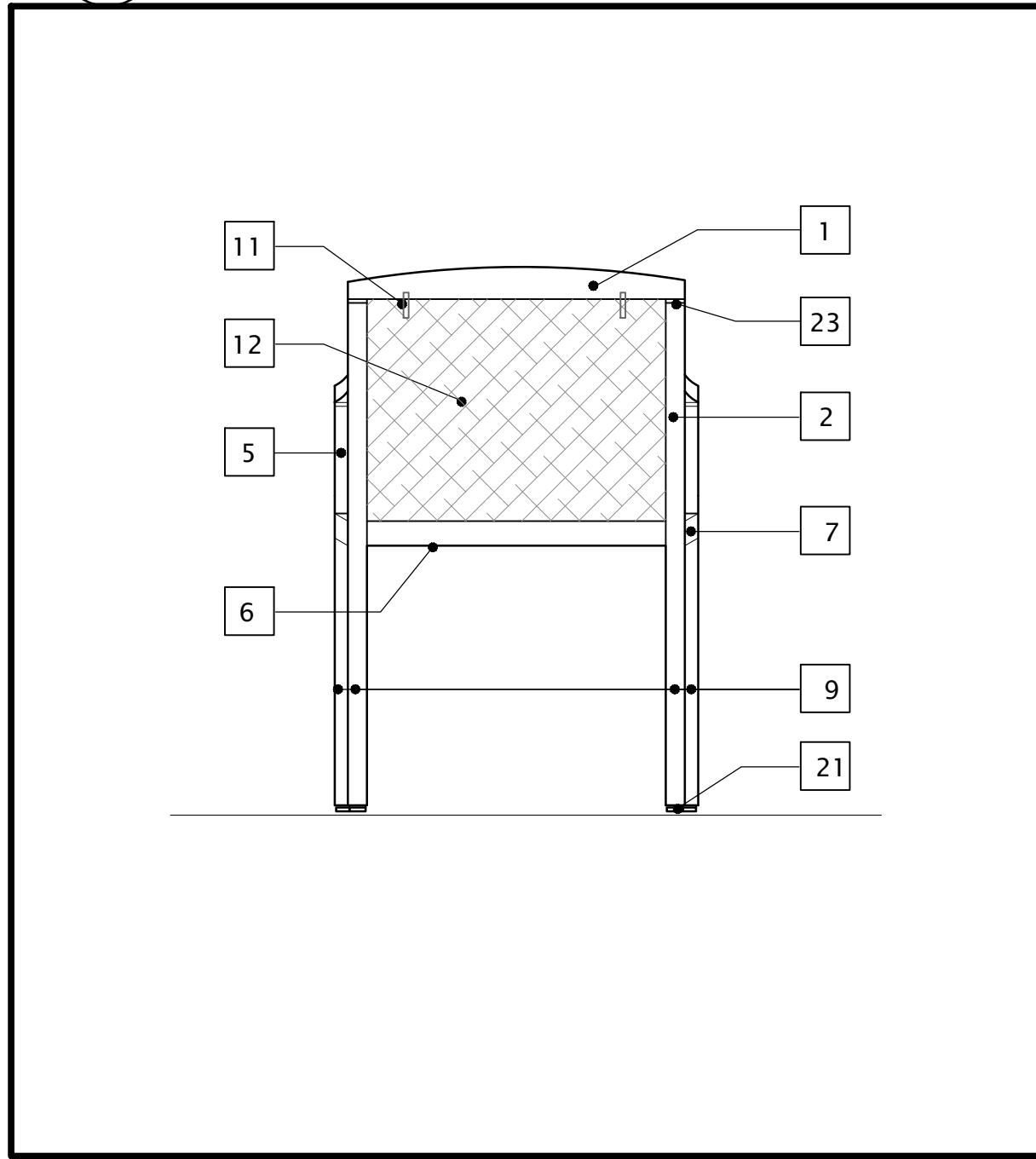
6 CHAISE POUR INVITÉS - VUE DE LA SOUS-FACE
S-08 ECHELLE: 1:10



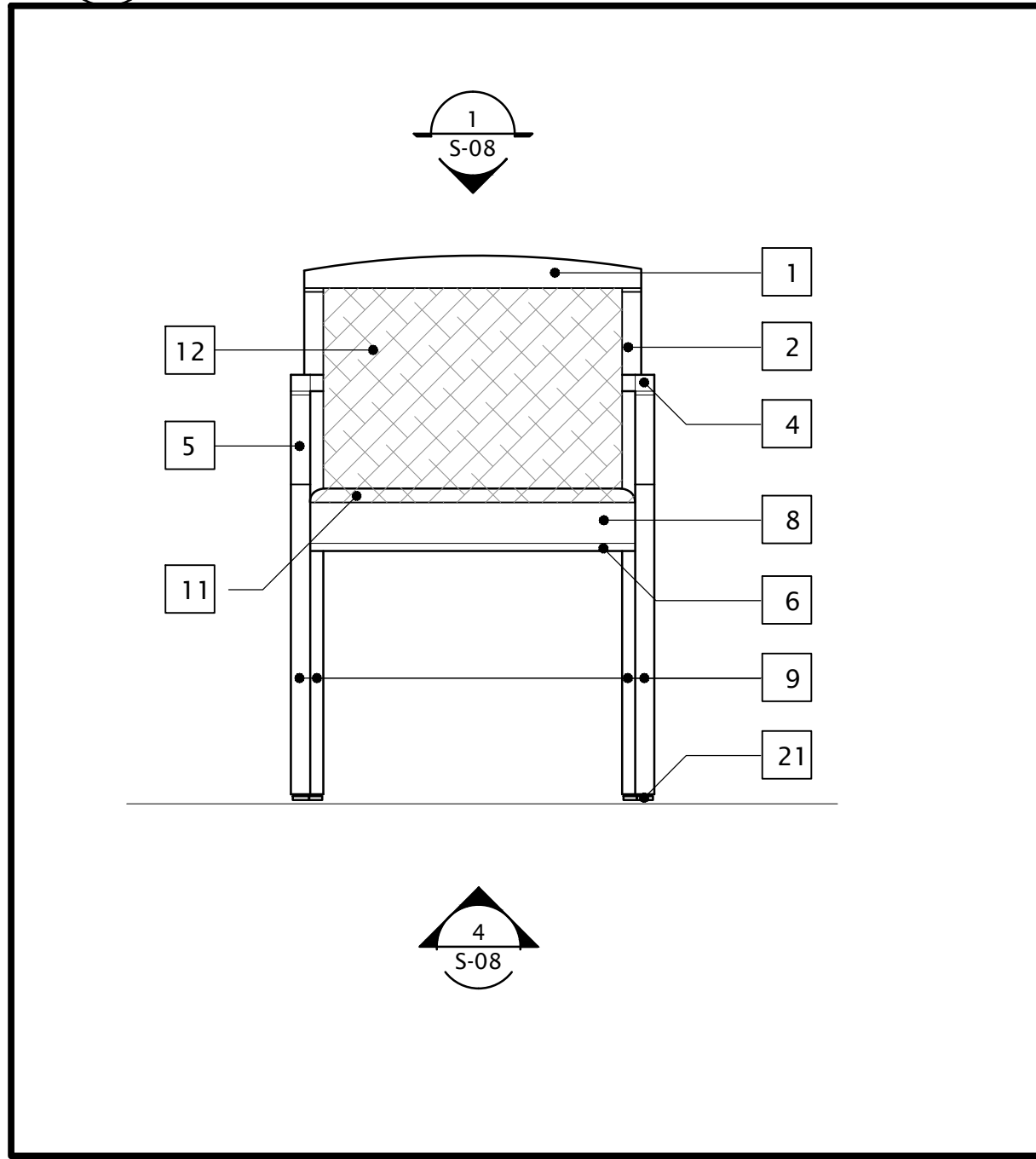
5 DÉTAIL - OUVRAGE DE BLOCAGE DE COIN
S-08 ECHELLE: 1:2



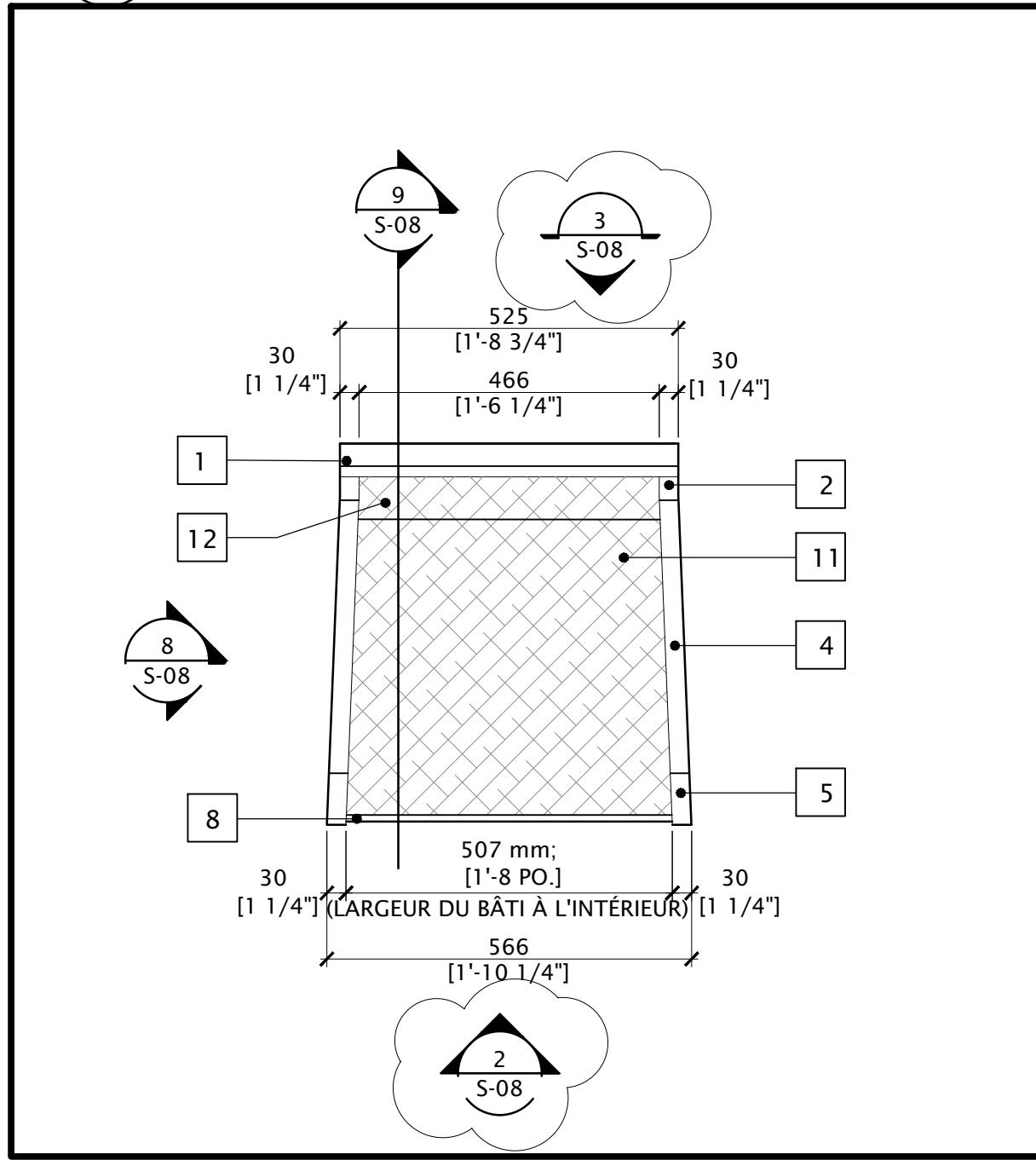
8 CHAISE POUR INVITÉS - ÉLEVATION LATÉRALE
S-08 ECHELLE: 1:10



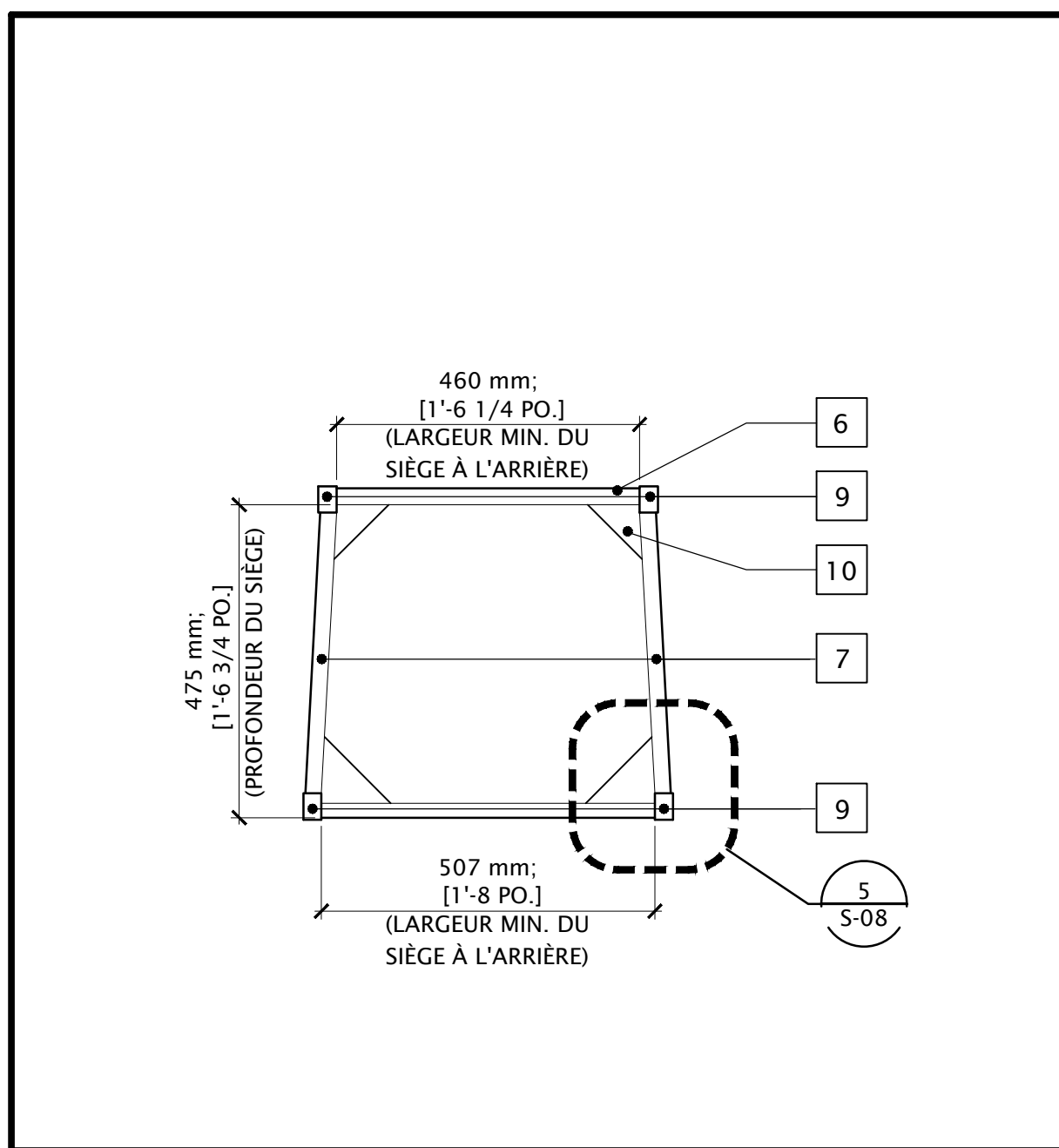
4 CHAISE POUR INVITÉS - PLAN - SIÈGE
S-08 ECHELLE: 1:10



3 CHAISE POUR INVITÉS - ÉLEVATION - PARTIE ARRIÈRE
S-08 ECHELLE: 1:10



1 CHAISE POUR INVITÉS - PLAN D'ENSEMBLE
S-08 ECHELLE: 1:10



4 CHAISE POUR INVITÉS - PLAN - SIÈGE
S-08 ECHELLE: 1:10

NOTES DU DESSIN

- LATTE SUPÉRIEURE EN NOYER PLEIN
- POTEAU ARRIÈRE EN NOYER PLEIN
- LATTE INFÉRIEURE EN NOYER PLEIN, DE TYPE DISIMULÉ
- BRAS EN NOYER PLEIN
- POTEAU DE BRAS EN NOYER PLEIN
- RAIL ARRIÈRE EN NOYER PLEIN, D'AU MOINS 25 mm D'ÉPAISSEUR
- RAIL LATÉRAL EN NOYER PLEIN, D'AU MOINS 25 mm D'ÉPAISSEUR
- RAIL PRINCIPAL EN NOYER PLEIN, D'AU MOINS 25 mm D'ÉPAISSEUR
- PATTE EN NOYER PLEIN, DE FORME CARRÉE ET À CONICITÉ ASSORTIE
- BLOC DE COIN EN BOIS DUR ET PLEIN, DE FORME TRIANGULAIRE
- DOWEL AU BOIS
- DOSSERET ENLEVABLE: ASSORTIR SON MOTIF DE REMBOURCAGE. SE REPORTER À ANNEXE A A AFIN DE RETROUVER LES SÉLECTIONS DE TISSU.
- SANGLE
- COUSSIN EN MOUSSE SUR UN APPUI-SIÈGE EN CONTRE-PLAQUÉ, DENSITÉ, SELON LES STIPULATIONS DU DEVS. ASSORTIR LE MOTIF DES TRAVAUX DE REMBOURCAGE. SE REPORTER À ANNEXE A A AFIN DE RETROUVER LES SÉLECTIONS DE TISSU.
- OUVRAGE DE BLOCAGE EN BOIS DUR ET PLEIN ET DE TYPE ASSORTI, À VISSER ET À COLLER EN PLACE ET CE, EN FONCTION DU BESOIN; CET OUVRAGE DE BLOCAGE DEVRA ÊTRE DISIMULÉ.
- LIGNE DE LA PATTE INFÉRIEURE
- COUSSIN ARRIÈRE EN MOUSSE, DENSITÉ, SELON LES STIPULATIONS DU DEVS. ASSORTIR LE MOTIF DES TRAVAUX DE REMBOURCAGE. SE REPORTER À ANNEXE A A AFIN DE RETROUVER LES SÉLECTIONS DE TISSU.
- VIS À BOIS
- BOULON
- PANNEAU DE PROTECTION CONTRE LA POUSSIÈRE, À AGRAFER AU BÂTI INFÉRIEUR.
- DISPOSITIFS DE GLISSEMENT EN MÉTAL ULTRA-ROBUSTE, DE TYPE RÉGLABLE.
- TENDEUR PLEIN
- RETRAIT DE 6 mm DE LARGEUR SUR 8 mm DE PROFONDEUR DANS LES RAILS EN BOIS.

LES SPÉCIFICATIONS ÉCRITES SUR LE MOBILIER, DEVRONT AVOIR PRÉSÉANCE SUR LES NOTES COMPRISSES DANS LES DESSINS.

- Ⓐ ECHANTILLON NECESSAIRE POUR CARNISSAGE TISSU, DUST PANNEAU TÔILE, ASSISE ET DOSSIER REMBOURCAGE EN MOUSSE ET SAMPLE DU BOIS TACHER.

2	AMENDMENT 1	2014-07-22
1	SOLUTION - RFP	2013-11-14

révision		date
A	A - detail no. n° du détail	
B	B - location drawing no. n° de localisation	
C	C - drawing no. n° du dessin	

project	TRAVAUX DE RÉNOVATION DE L'ÉDIFICE WELLINGTON 180, RUE WELLINGTON OTTAWA (ONTARIO)	project
drawing	PLANS, ÉLEVATIONS ET COUPES - CHAISE POUR INVITÉS (S-08)	dessin

Designed By	NORR Toronto	Conçu par	
Date	2010/10/01	(aaaa/mm/jj)	
Drawn By	NORR Toronto	Dessiné par	
Date	2010/10/01	(aaaa/mm/jj)	
Reviewed By	M DELEAN	Examiné par	
Date	2011/03/21	(aaaa/mm/jj)	
Approved By	S.BALDASSARRA	Approuvé par	
Date	2011/03/21	(aaaa/mm/jj)	
Tender		Soumission	
Project Manager	T. MONTPETIT	Administrateur de projets	
Project no.		N° du projet	
	R.009790.059		
Drawing no.		N° du dessin	