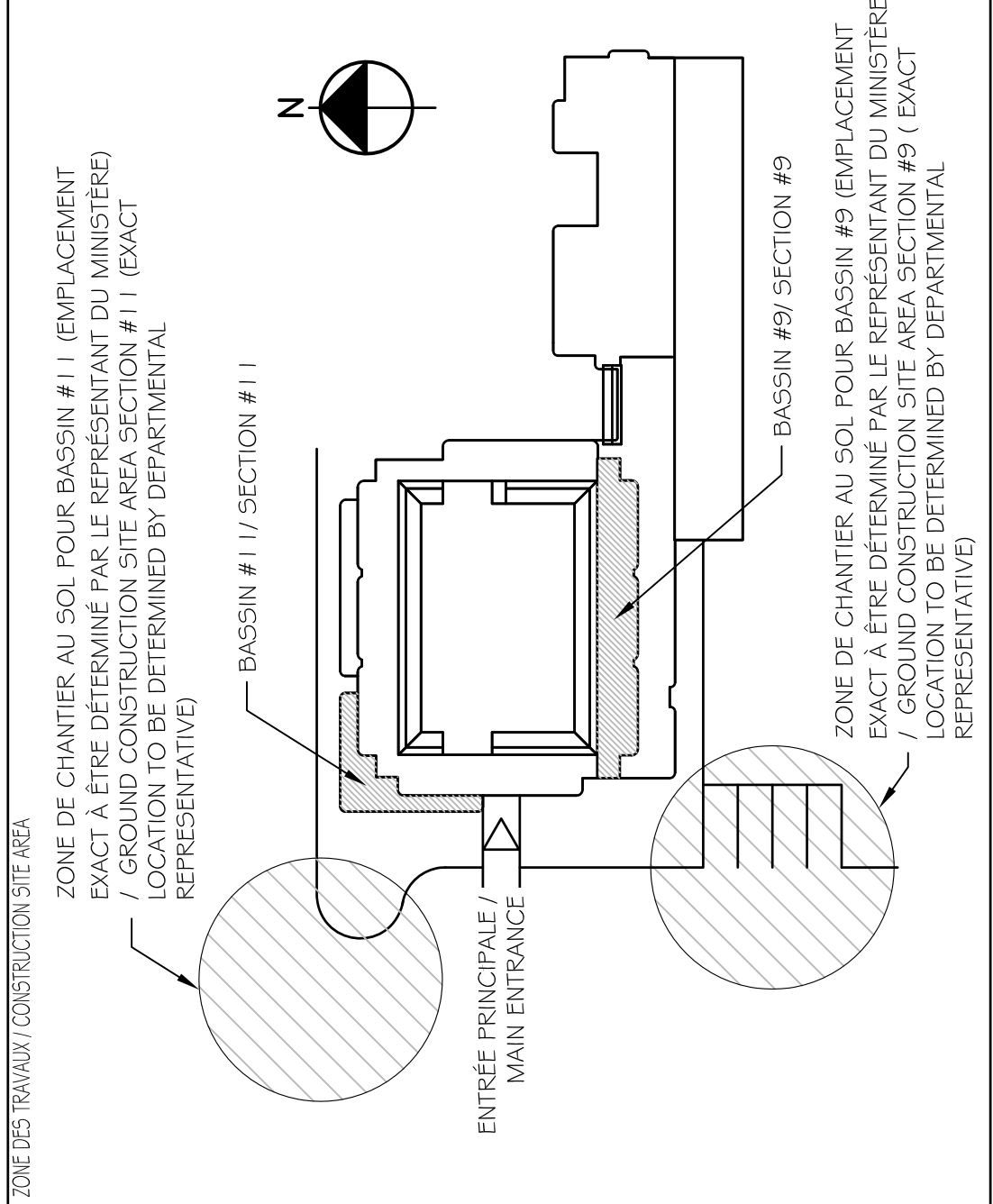


2 PLAN DE TOITURE BASSIN #1.1 / ROOF PLAN SECTION #1.1  
ÉCHELLE 1:100



LEGÈNDE

RENVOI DE TOIT VOIR DÉTAIL 3 / ROOF DRAIN REFER TO 3

AC

UNITÉ AC / AC UNIT

RÉFÉRENCE AUX DÉTAILS / REFERENCE TO DETAILS

STATION MÉTÉO / METEO STATION

CONDUITES DE GLYCOL ET CÂBLAGE D'ALIMENTATION DE LUMIÈRE AC / AC UNIT GLYCOL CONDUITS AND POWER CABLES

SUPPORT AJUSTABLE DES CONDUITES DE GLYCOL DE LUMIÈRE AC / AC UNIT GLYCOL CONDUITS ADJUSTABLE SUPPORT

- NOTES
- PERFORM ALL WORKS ACCORDING TO QUÉBEC CONSTRUCTION CODE CANADA'S NATIONAL BUILDING CODE AND ALL OTHER ENFORCED EDITION OF LOCAL CODE.
  - BEFORE STARTING WORKS VERIFY ON SITE ALL FIELD CONDITIONS AND REPORT IN WRITING TO ARCHITECT, ERRORS, OMISSIONS AND/OR AMBIGUITIES.
  - PERFORM ALL WORKS ACCORDING TO PROPER RULES OF ARTS.
  - ALL DIMENSIONS ARE IN MILLIMETERS (M)
  - ALL DIMENSIONS INDICATED ON DRAWINGS HAVE PRIORITY OVER SCALED DIMENSIONS.
  - REPAIR/REPLACE ALL ROOFING SURFACES NOT SPECIALLY MENTIONED BUT AFFECTED BY PRESENT WORKS.
  - NOT USED.
  - DISCONNECT AND REMOVE CAREFULLY EXISTING AC UNIT, INCLUDING PART OF FEEDING CABLES, GLYCOL CONDUITS AND ADJUSTABLE SUPPORTS. REMOVE EXISTING SLEEPERS, ONCE ALTERATIONS ARE COMPLETED. REINSTALL PROPERLY TO GOVERN THIS PART OF WORK. RETAIN SERVICES OF AN ENGINEER, MEMBER OF THE OIQ (ORDRE DES INGÉNIEURS DU QUÉBEC), TO SUBMIT ELECTRICAL/MECHANICAL DRAWINGS, SEALED AND SIGNED BY THE ENGINEER.
  - REINSTALL EXISTING ADJUSTABLE SUPPORTS ON ADDITIONAL FINISHING LAYER OF MODIFIED BITUMINOUS MEMBRANE.
  - OUTLET AND RECONNECT CONDUITS AT THIS POINT.
  - DISMANTLE CAREFULLY WEATHER SECTION SUPPORTS ON TOP OF PARAPET MAKE SURE THAT WEATHER STATION REMAINS STABLE AND IN POSITION BY INSTALLING TEMPORARY GUY WIRES. ONCE ALTERATIONS ARE COMPLETED, REINSTALL SUPPORTS AND REMOVE TEMPORARY GUY WIRES. DO NOT UNBOLT WEATHER STATION WALL SUPPORTS.
  - REPAIR MODIFIED BITUMINOUS MEMBRANE WHERE AFFECTED BY WATER BETWEEN UNDERLAY AND TOP LAYER. (PROVIDE FOR UP TO 3.5 MP OF DISTING ROOF ACCORDING TO MANUFACTURERS SPECIFICATIONS AND ANICO ASSOCIATION DES MANÈGES-COUVERTURES DU QUÉBEC - MANUAC).
  - DISMANTLE CAREFULLY, FIX AND REINSTALL EXISTING METAL FLASHING AROUND ADJACENT SECTION PROVIDE FOR UP TO 2400 MM LONG OF FLASHING TO DISMANTLE. REPAIR AND REINSTALL.
  - PROVIDE NEW ROOFING UP TO OUTER LIMIT OF PARAPET. DISMANTLE CAREFULLY, FIX AND REINSTALL EXISTING METAL FLASHING ON FULL WIDTH OF PARAPET PROVIDE FOR UP TO 2400 MM LONG OF FLASHING TO DISMANTLE. REPAIR AND REINSTALL.
  - REMOVE AND REPAIR PART OF MODIFIED BITUMINOUS ROOFING ON PARAPET. DISMANTLE CAREFULLY, FIX AND REINSTALL EXISTING METAL FLASHING TO DISMANTLE. REPAIR AND REINSTALL OF EXISTING ROOFING ACCORDING TO MANUFACTURERS SPECIFICATIONS AND ANICOS MANUAL.
  - WALKWAY 900 MM WIDE. INSTALL ADDITIONAL TOP LAYER OF MODIFIED BITUMINOUS MEMBRANE IN A CONTRASTING COLOR.
  - PROTECTIVE FLASHING: INSTALL 0.61 MM PREFINISHED GALVANIZED STEEL FLASHING, SCREWED @ 800 MM O.C MAX ON EACH SIDE OF SUPPORT.
  - PROTECTIVE FLASHING: INSTALL 1.9 MM THICK RUBBER FLASH ON AN ADDITIONAL MODIFIED BITUMINOUS LAYER, USE LESSEY PIECES OF RUBBER PADS.

- NOTES
- EXÉCUTER TOUS LES TRAVAUX SELON LE CODE DE CONSTRUCTION DU QUÉBEC, LE CODE NATIONAL DU BÂTIMENT DU CANADA ET TOUT AUTRE CODE LOCAL APPLICABLE, ÉDITIONS EN VIGUEUR.
  - AVANT DE DÉBUTER LES TRAVAUX, VÉRIFIER SUR PLACE TOUTES LES CONDITIONS DE CHANTIER, ET EN RAPPORTER PAR ÉCRIT LES PRÉCIS, OMISSIONS ET/OU AMBIGUITÉS À L'ARCHITECTE.
  - EXÉCUTER TOUS LES TRAVAUX SELON LES MEILLEURES RÈGLES DU MÉTIER.
  - TOUTES LES DIMENSIONS SONT DONNÉES EN MILLIMÈTRE (M)
  - TOUTES LES DIMENSIONS INDICUÉES SUR LES DESSINS PRIENT SUR CELLES PRISÉS À L'ÉCHELLE.
  - RAGRÈR TOUTES LES SURFACES EXISTANTES NON SPÉCIFIQUEMENT MENTIONNÉES MAIS AFFECTÉES PAR LES PRÉSENTS TRAVAUX.
  - SANS OBJET.
  - DÉBRANCHER ET ENLEVER AVEC SOIN UNITÉ AC EXISTANTE, Y COMPRIS PARTIE DES CÂBLES D'ALIMENTATION, PARTIE DES CONDUITES DE GLYCOL ET SUPPORTS ADJUSTABLES, Y COMPRIS LEURS SLEEPERS, UNE FOIS LES TRAVAUX ADJUSTABLES COMPLETÉS. RÉINSTALLER PROPREMENT POUR GOUVERNER CE PART DE TRAVAIL. GARDER LES SERVICES D'UN INGÉNIEUR, MEMBRE DE L'ORDRE DES INGÉNIEURS DU QUÉBEC, POUR REMPLIR LES SERVICES D'UN INGÉNIEUR EN PRATIQUE PRIVÉE, MEMBRE DE L'ORDRE POUR VALIDER CETTE PARTIE DE LOUVRAGE. SOUMETTRE DESSEINS DE MÉCANIQUE ÉLECTRIQUE RELATIFS À L'UNITÉ AC PORTANT LE SCAU ET LA SIGNATURE DE L'INGÉNIEUR.
  - REINSTALLER SUPPORTS AJUSTABLES RÉCUPÉRÉS SUR DES TAPIS DE PROTECTION, 300 X 600 X 19 MM COLLES CHACUN SUR UNE COUCHE ADDITIONNELLE DE FINITION DE BITUME MODIFIÉ SOUDÉE AU CHALUMEAU.
  - COURTER ET RECOLLER CONDUITES À CE POINT.
  - DÉMANTÉLER AVEC SOIN SUPPORT DE LA STATION MÉTÉO PIVÉ SUR LE DESSUS DU PARAPET. ASSURER QUE LA STATION MÉTÉO DEMEURE EN PLACE ET STABLE EN INSTALLANT DES HAUBANS TEMPORAIRES POUR ASSURER SA STABILITÉ. UNE FOIS RÉFECTION COMPLÈTE, REINSTALLER SUPPORT ET ENLEVER HAUBANS TEMPORAIRES. IL EST INTERDIT DE DÉBOULONNER LES SUPPORTS MURAUX DE LA STATION.
  - RÉPARER PARTIE DE LA COUVERTURE DE BITUME MODIFIÉ EXISTANTE AFFECTÉE PAR LA PRÉSENCE D'EAU ENTRE COUCHE DE FINITION ET SOUS-COUCHE (PRÉVOIR RÉPARATION DE JUSQU'À 3.5 MP DE COUVERTURE EXISTANTE CONFORMÉMENT AU DEVIS DU FABRICANT DES MEMBRANES ET AU MANUEL DE L'ANICO).
  - DÉMANTÉLER AVEC SOIN, REINSTALLER ET RAGRÈR SOINS MÉTALLIQUES EXISTANTS DU BASSIN ADJACENT (PRÉVOIR DÉMANTÈLEMENT, REINSTALLATION ET RAGRÈGE DE JUSQU'À 2400 MM DE LONGUEUR DE SOINS).
  - RÉALISER NOUVELLE COUVERTURE JUSQU'À LA FACE EXTÉRIEURE DU PARAPET DÉMANTÉLER AVEC SOIN, REINSTALLER ET RAGRÈR SOINS MÉTALLIQUES EXISTANTS SUR LARGEUR DU PARAPET ET À L'EXTÉRIEUR DU BASSIN (PRÉVOIR DÉMANTÈLEMENT, REINSTALLATION ET RAGRÈGE DE JUSQU'À 2400 MM DE LONGUEUR DE SOINS).
  - DÉMOURIR ET RÉPARER PARTIE DE LA COUVERTURE DE BITUME MODIFIÉ DU PARAPET ADJACENT RÉALISÉE ANTERIEUREMENT POUR FERMETTRE DE DÉMOURIR SOINS MÉTALLIQUES EXISTANTS (PRÉVOIR DÉMANTÉLER ET RÉPARATION DE JUSQU'À 1000 MM DE LONGUEUR DE COUVERTURE EXISTANTE CONFORMÉMENT AU DEVIS DU FABRICANT DES MEMBRANES ET AU MANUEL DE L'ANICO).
  - CHEMIN DE CIRCULATION 900 MM LARGEUR : POSER COUCHE DE FINITION ADDITIONNELLE DE BITUME MODIFIÉ DE COULEUR CONTRASTE. VOIR DEVIS.
  - SOLIN DE PROTECTION 900 MM LARGEUR : INSTALLER SOIN D'ACHÈRE GAVANISÉ PRÉFINI 0.61 MM D'ÉPAISSEUR, VISÉ @ 800 MM CENTRE MAX SUR CHAQUE FACE DU DÂT.
  - TAPIS DE PROTECTION : INSTALLER TAPIS DE CAOUTCHOUC 19 MM COLLÉ SUR COUCHE DE FINITION ADDITIONNELLE DE BITUME MODIFIÉ. VOIR DEVIS (UTILISER LE MOINS DE PIÈCES DE TAPIS POSSIBLE).

NO	REMARQUES	DATES	PAR
1	FOUR APPEL D'OFFRES	2014-08-26	JL
0	99 % POUR APPROBATION	2014-08-15	JL

AGRICULTURE AND AGRI-FOOD CANADA

AGRICULTURE ET AGROALIMENTAIRE CANADA

JLA ARCHITECTE INC

2105, AVENUE BOURDAGES NORD  
ST-HYACINTHE, QUÉBEC J2S 5P9  
TÉL. : (450) 774-3462 FAX : (450) 774-0919

INGÉNIEUR EN STRUCTURE

INGÉNIEUR EN MÉCANIQUE ÉLECTRIQUE

**GROUPE CONSEIL JLA**

2105 AVENUE BOURDAGES NORD, ST-HYACINTHE, QUÉBEC J2S 5P9  
TEL: (450) 774-3462 FAX: (450) 774-0919

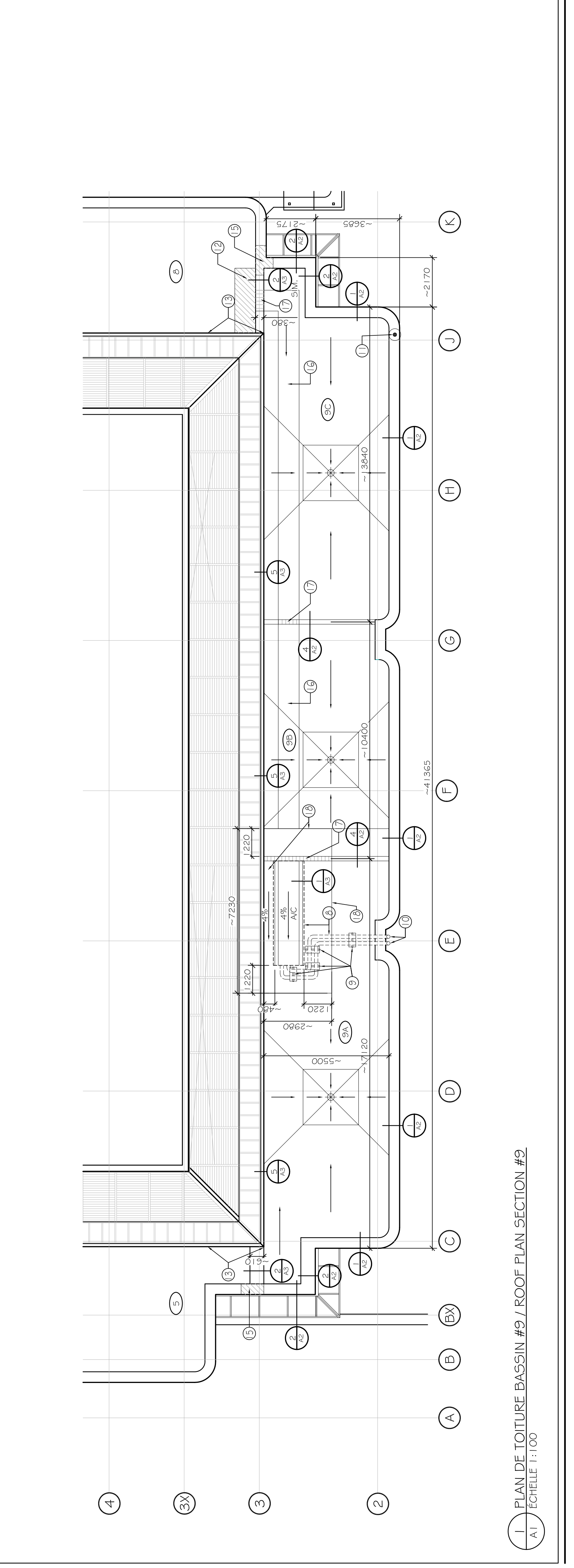
SCAUX

**DESSIN ORIGINAL, SCELLÉ ET SIGNÉ LE 26 AOÛT 2014  
PAR JACQUES LABERGE ARCHITECTE NO A1237 /  
ORIGINAL DRAWING SEALED AND SIGNED ON AUGUST  
26TH, 2014 BY JACQUES LABERGE ARCHITECT NO A1237**

PROJET  
CRDH, RÉFECTION DE LA TOITURE DES BASSINS # 9 ET 11  
HRDC, ROOF REPLACEMENT, SECTIONS # 9 AND 11  
430 BOULEVARD GOUJIN, ST-JEAN-SUR-RICHELEU, QUÉBEC

TITRE  
PLANS DE TOITURE, NOTES ET LÉGENDE  
ROOF PLANS, NOTES AND LEGEND

DOSSEUR 1-4559	PRÉPARE PAR J. LABERGE	559soumission1.dwg
DATE 2014-08-15	DESINÉ PAR S. OAKES	DESSIN
ÉCHELLE INDIQUÉE	VÉRIFIÉ PAR J. LABERGE	REVISION




1 PLAN DE TOITURE BASSIN #9 / ROOF PLAN SECTION #9  
ÉCHELLE 1:100



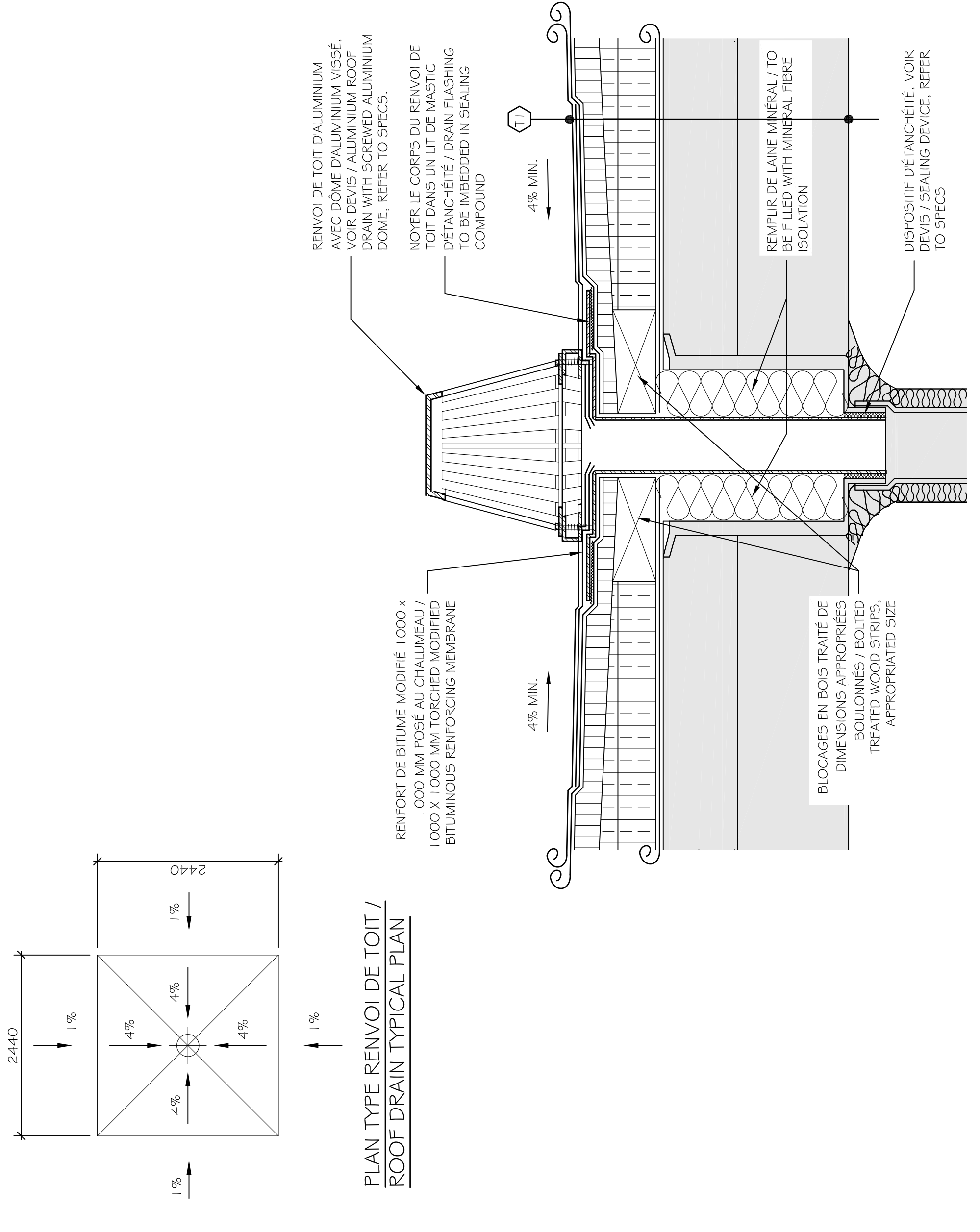
NOTES

NO	REMARQUES	DATES	PAR
1	FOUR APPEL D'OFFRES	2014-06-26	JL
0	99 % POUR APPROBATION	2014-06-15	JL

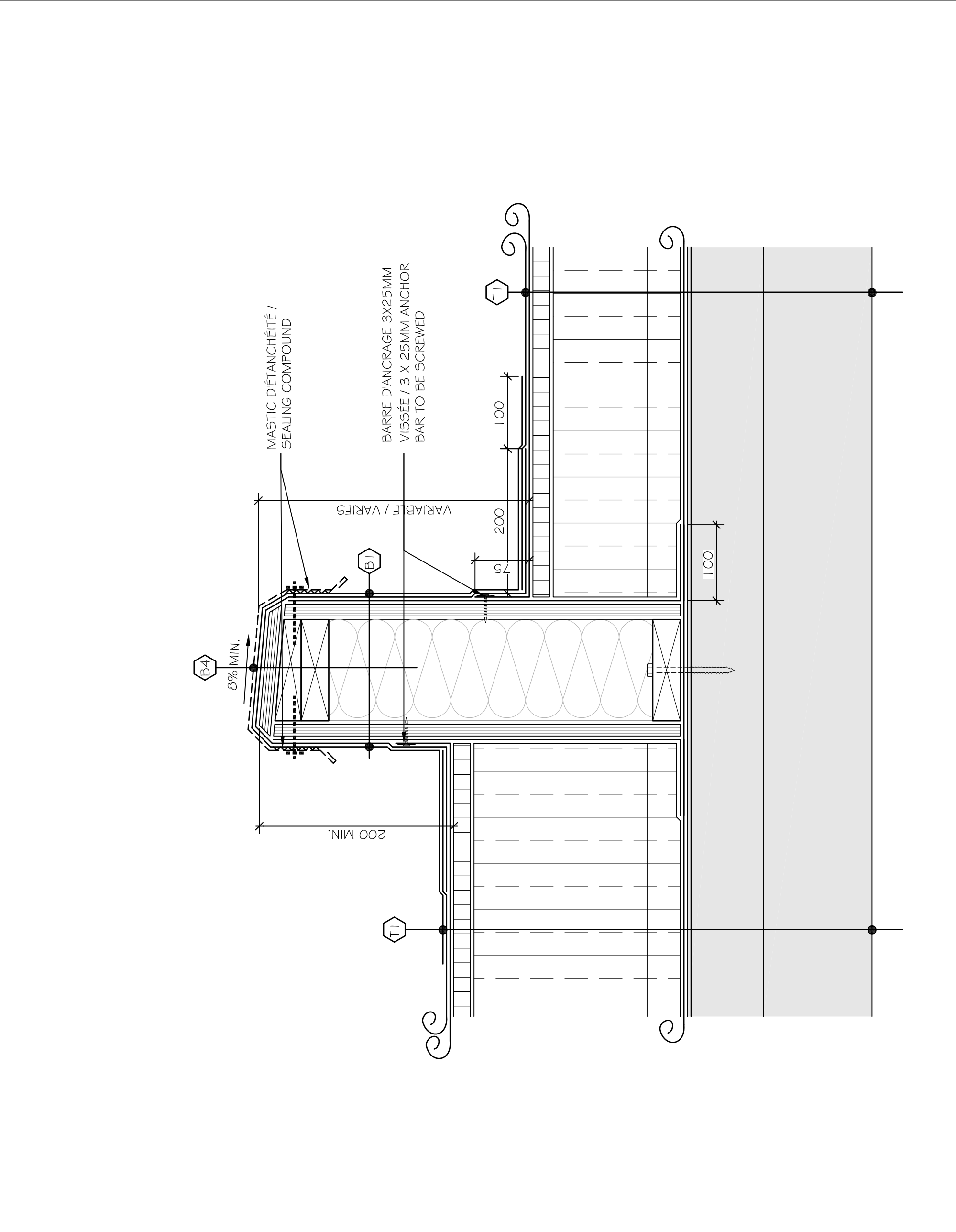

**Agriculture and Agri-Food Canada**  
**Agriculture et Agroalimentaire Canada**

**ARCHITECTE**  
 JLA ARCHITECTE INC  
 2105, AVENUE BOURDAGES NORD  
 ST-HYACINTHE, QUÉBEC J2S 5P9  
 TÉL. : (450) 774-3462 FAX : (450) 774-0919

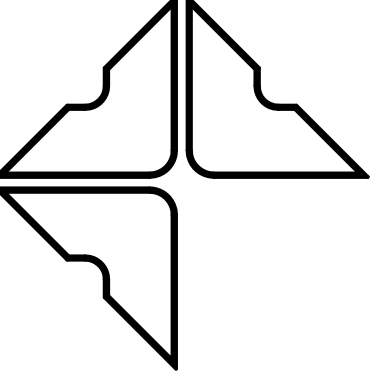
**INGÉNIEUR EN MÉCANIQUE ÉLECTRIQUE**



3 DÉTAIL RENVOI DE TOIT / ROOF DRAIN DETAIL  
A2 ÉCHELLE 1:5



4 DÉTAIL DIVISEUR, TYPE #1 / CONTROL WALL DETAIL TYPE #1  
A2 ÉCHELLE 1:5



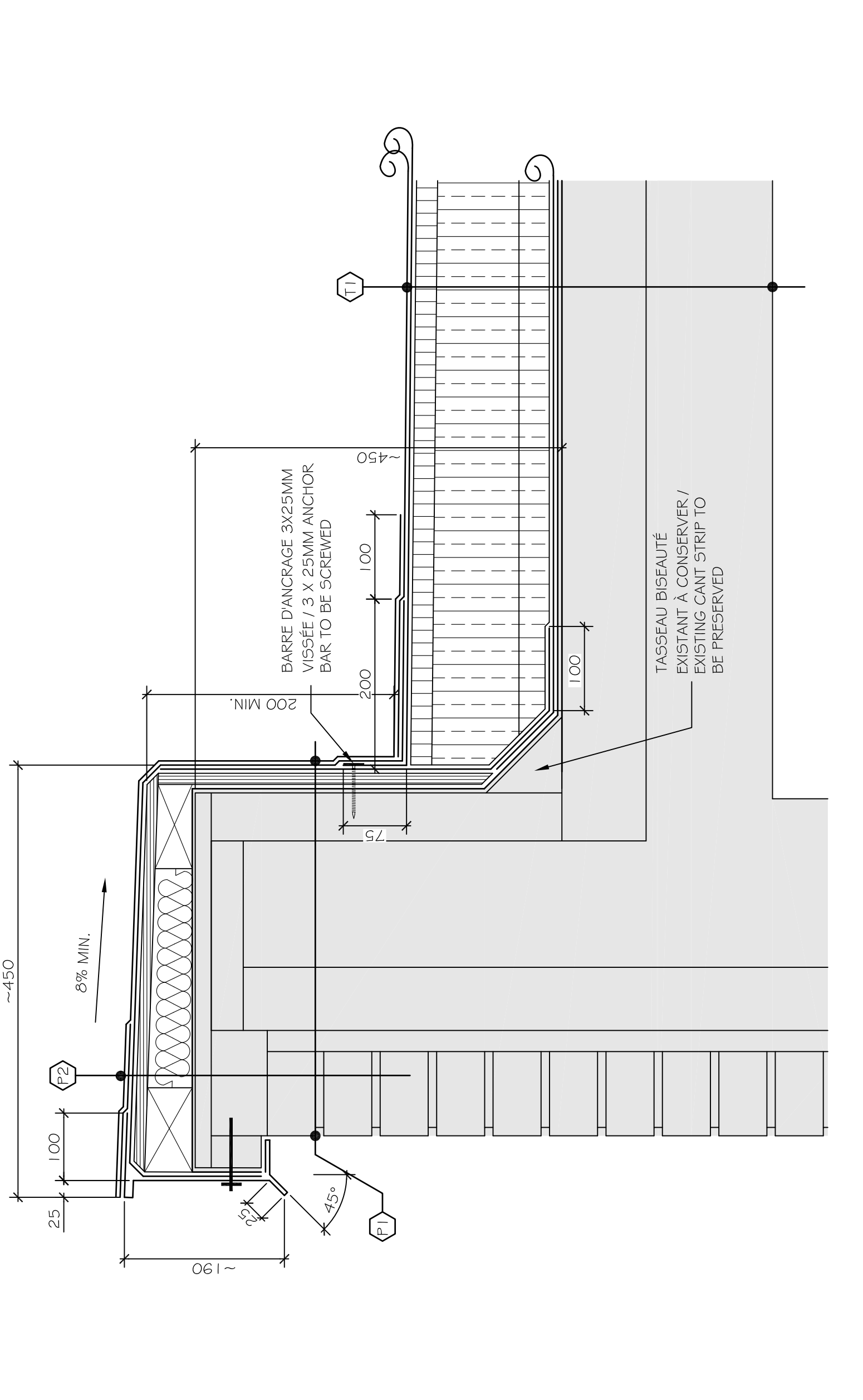
**GROUPE CONSEIL JLA**  
 2105 AVENUE BOURDAGES NORD, ST-HYACINTHE, QUÉBEC J2S 5P9  
 TÉL. (450) 774-3462 FAX: (450) 774-0919

**SCAUX**  
**DESSIN ORIGINAL SCELLÉ ET SIGNÉ LE 26 AOÛT 2014**  
**PAR JACQUES LABERGE ARCHITECTE NO A1237 /**  
**ORIGINAL DRAWING SEALED AND SIGNED ON AUGUST**  
**26TH, 2014 BY JACQUES LABERGE ARCHITECT NO A1237**

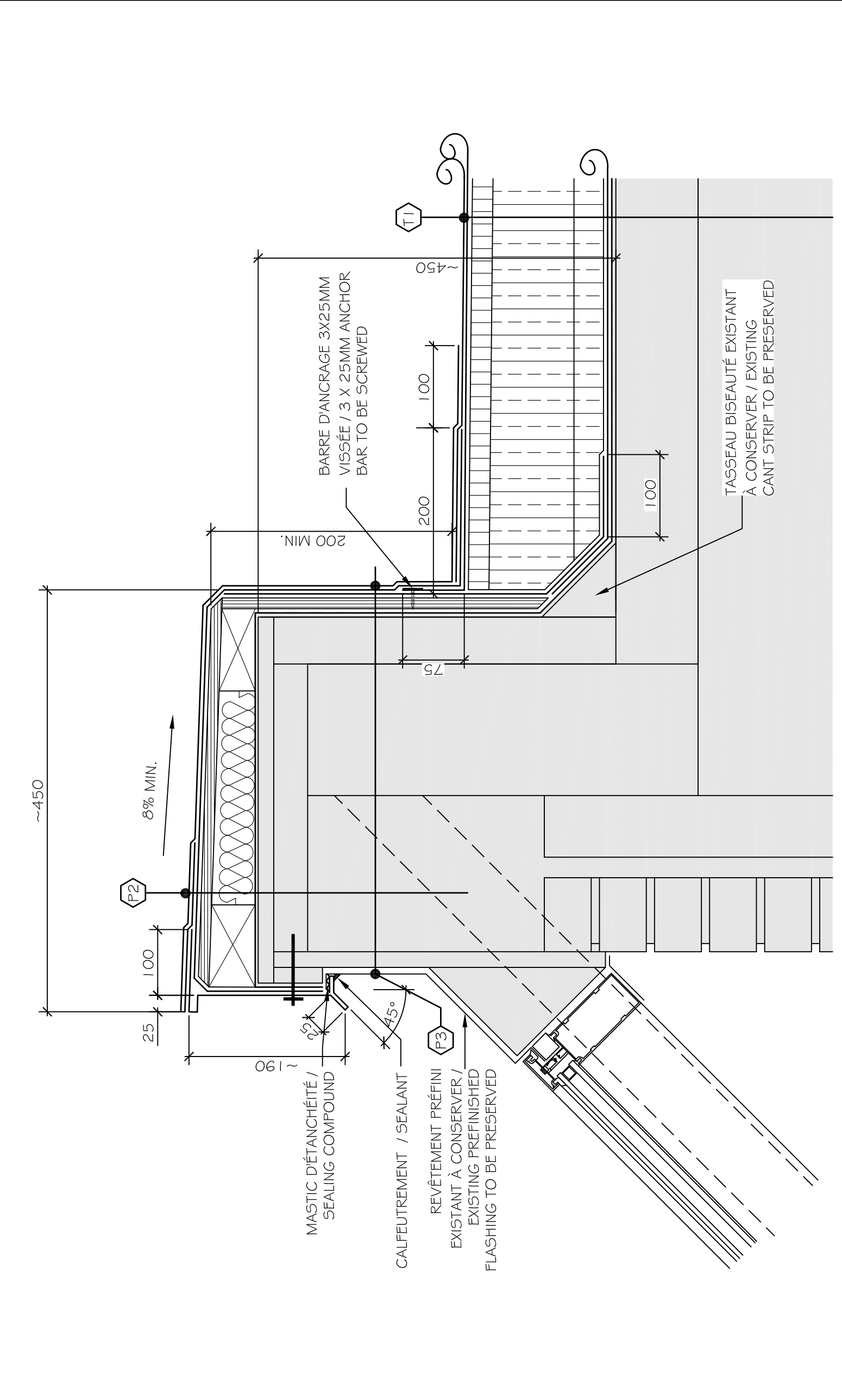
**PROJET**  
 CRDH, RÉFECTION DE LA TOITURE DES BASSINS # 9 ET 11  
 HRDC, ROOF REPLACEMENT, SECTIONS # 9 AND 11  
 430 BOULEVARD GOUIN, ST-JEAN-SUR-RICHELIEU, QUÉBEC

**TITRE**  
 DÉTAILS / ROOF DETAILS

DOSSIER 14559	PRÉPARÉ PAR J. LABERGE	DESINÉ PAR S. OAKES	DATE 2014-06-15	INDIQUÉE J. LABERGE
559soumission1.dwg			REVISION	A2



1 DÉTAIL PARAPET TYPE #1 / PARAPET WALL DETAIL TYPE #1  
A2 ÉCHELLE 1:5



2 DÉTAIL PARAPET TYPE #2 / PARAPET WALL DETAIL TYPE #2  
A2 ÉCHELLE 1:5



NOTES

NO	REMARQUES	DATE	PAR
1	POUR APPEL D'OFFRES	2014-06-26	JL
0	99 % POUR APPROBATION	2014-06-15	JL

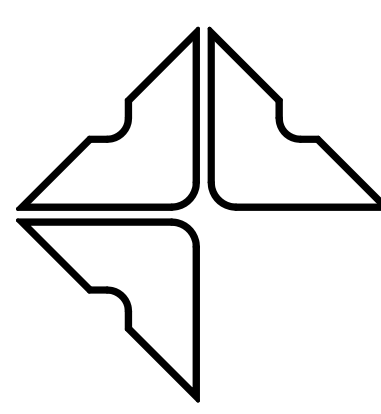
MAPRE DE LOUVRAGE

**Agriculture and Agri-Food Canada**  
Agriculture et Agroalimentaire Canada

ARCHITECTE

JLA ARCHITECTE INC  
2105, AVENUE BOURDAGES NORD, ST-HYACINTHE, QUÉBEC J2S 5P9  
TÉL. : (450) 774-3462 FAX : (450) 774-0919

INGÉNIEUR EN MÉCANIQUE ÉLECTRIQUE



**GROUPE CONSEIL JLA**  
2105 AVENUE BOURDAGES NORD, ST-HYACINTHE, QUÉBEC J2S 5P9  
TÉL: (450) 774-3462 FAX: (450) 774-0919

SCAUX

**DESSIN ORIGINAL SCELLÉ ET SIGNÉ LE 26 AOÛT 2014**  
PAR JACQUES LABERGE ARCHITECTE NO A1237 / ORIGINAL DRAWING SEALED AND SIGNED ON AUGUST 26TH, 2014 BY JACQUES LABERGE ARCHITECT NO A1237

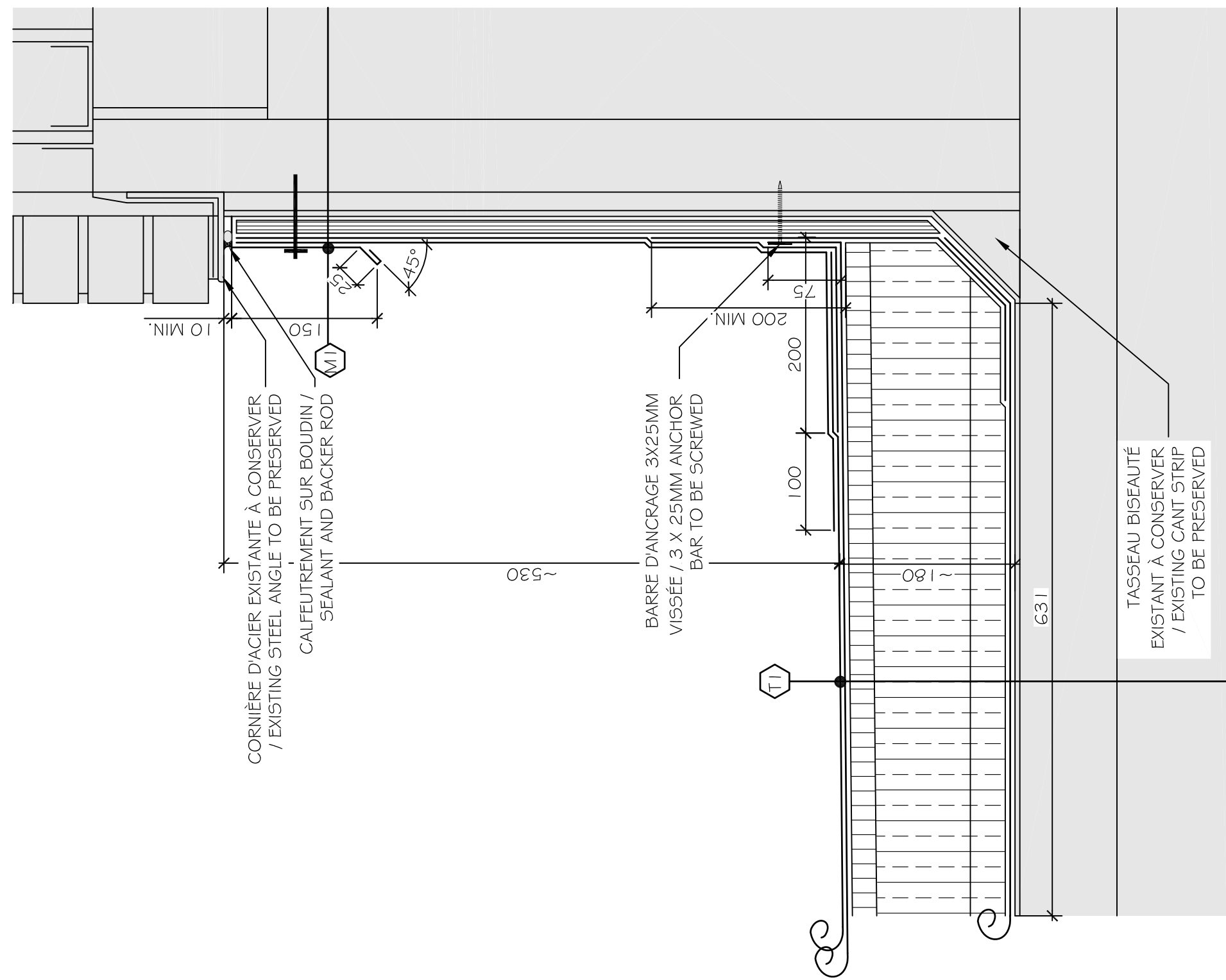
PROJET

CRDH, RÉFECTION DE LA TOITURE DES BASSINS # 9 ET 11  
HRDC, ROOF REPLACEMENT, SECTIONS # 9 AND 11  
430 BOULEVARD GOUIN, ST-JEAN-SUR-RICHELIEU, QUÉBEC

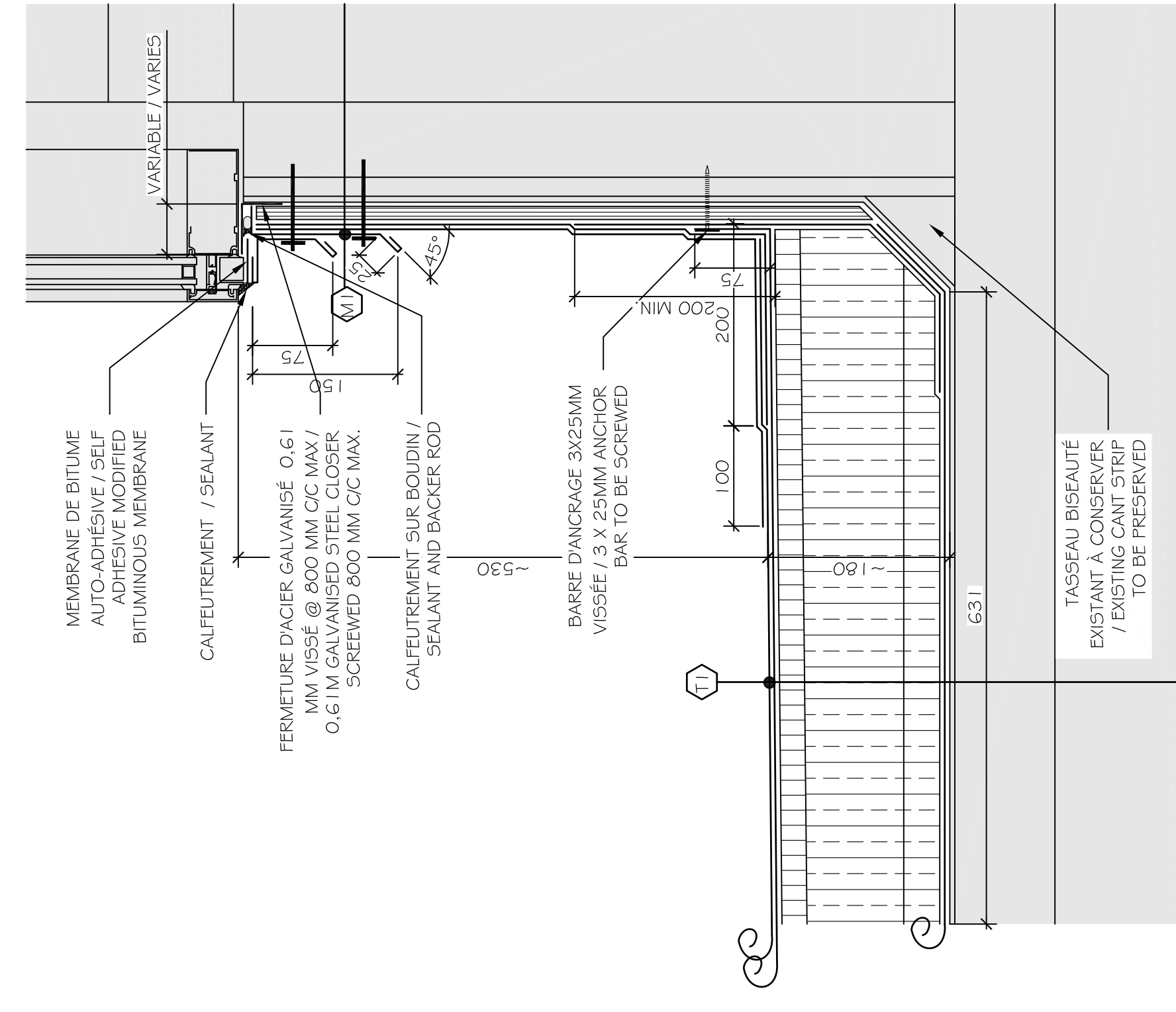
TITRE

DÉTAILS / ROOF DETAILS

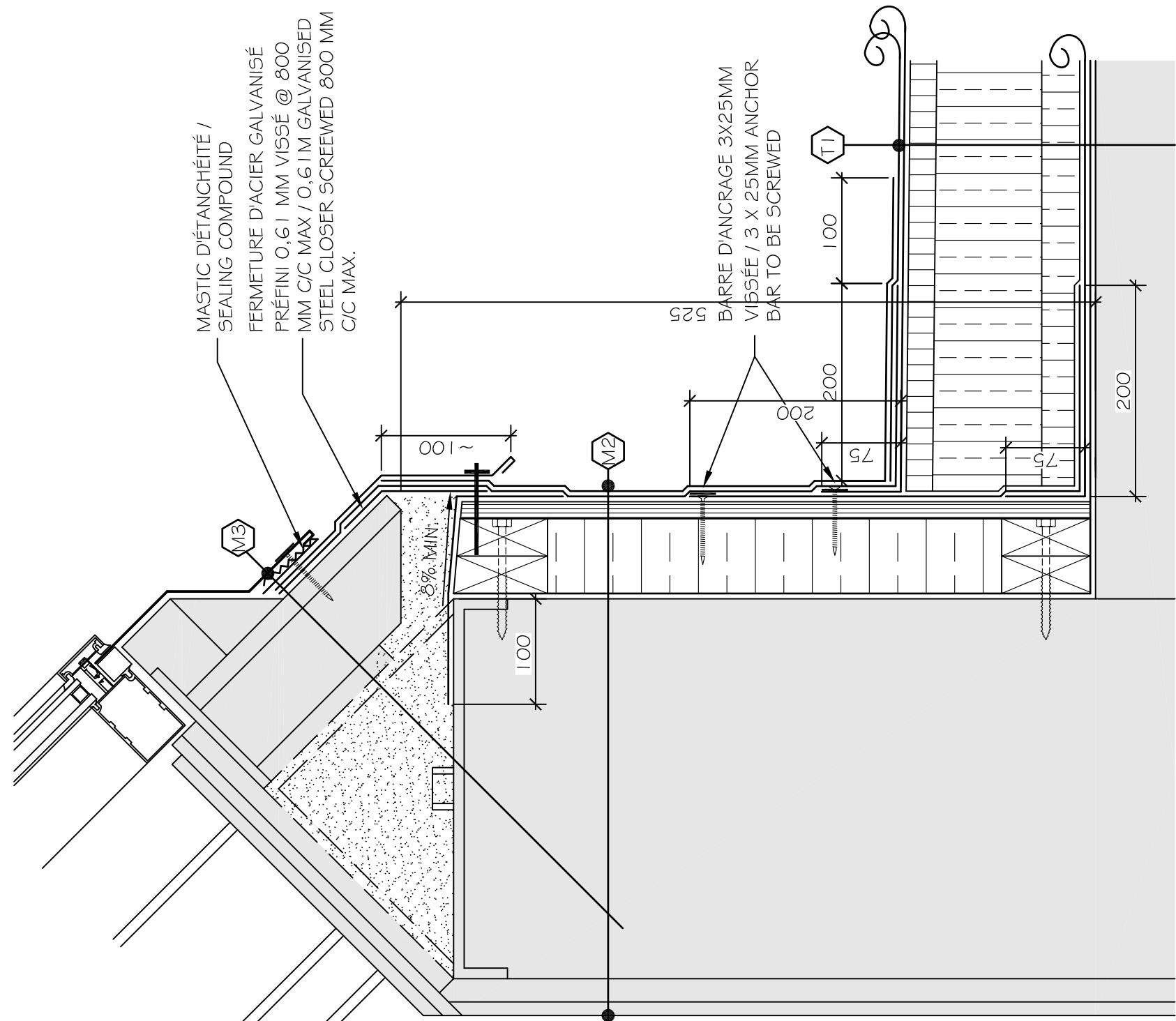
DOSSIER	14559	PRÉPARE PAR	J. LABERGE	DESIGN	559soumission1.dwg
DATE	2014-06-15	DESINÉ PAR	S. OAKES	REVISION	
ÉCHELLE		VÉRIFIÉ PAR	J. LABERGE		
INDIQUÉE					A3



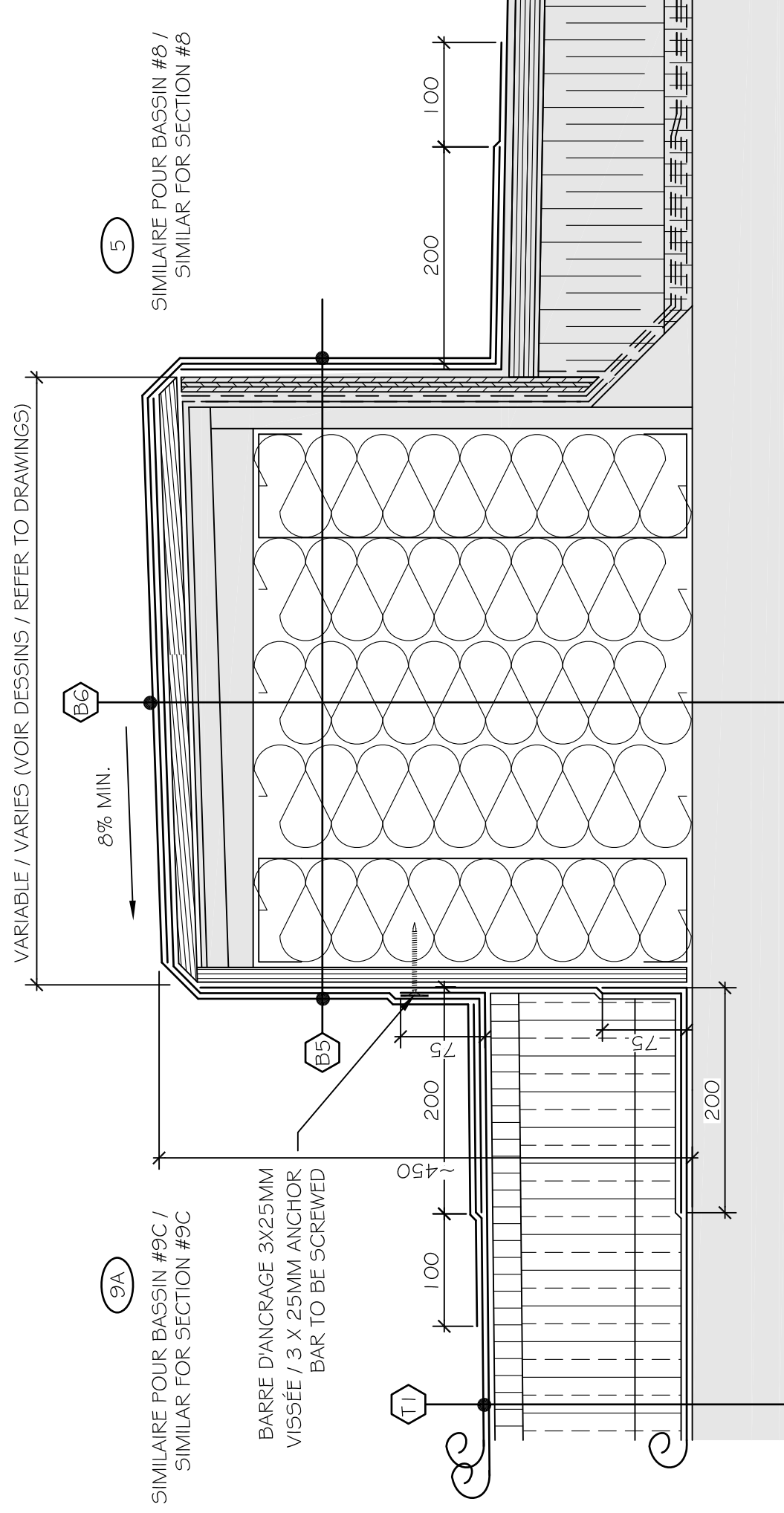
3 DÉTAIL MUR EN SURÉLÉVATION TYPE #1 / HIGH WALL DETAIL TYPE #1  
A3 ÉCHELLE 1:5



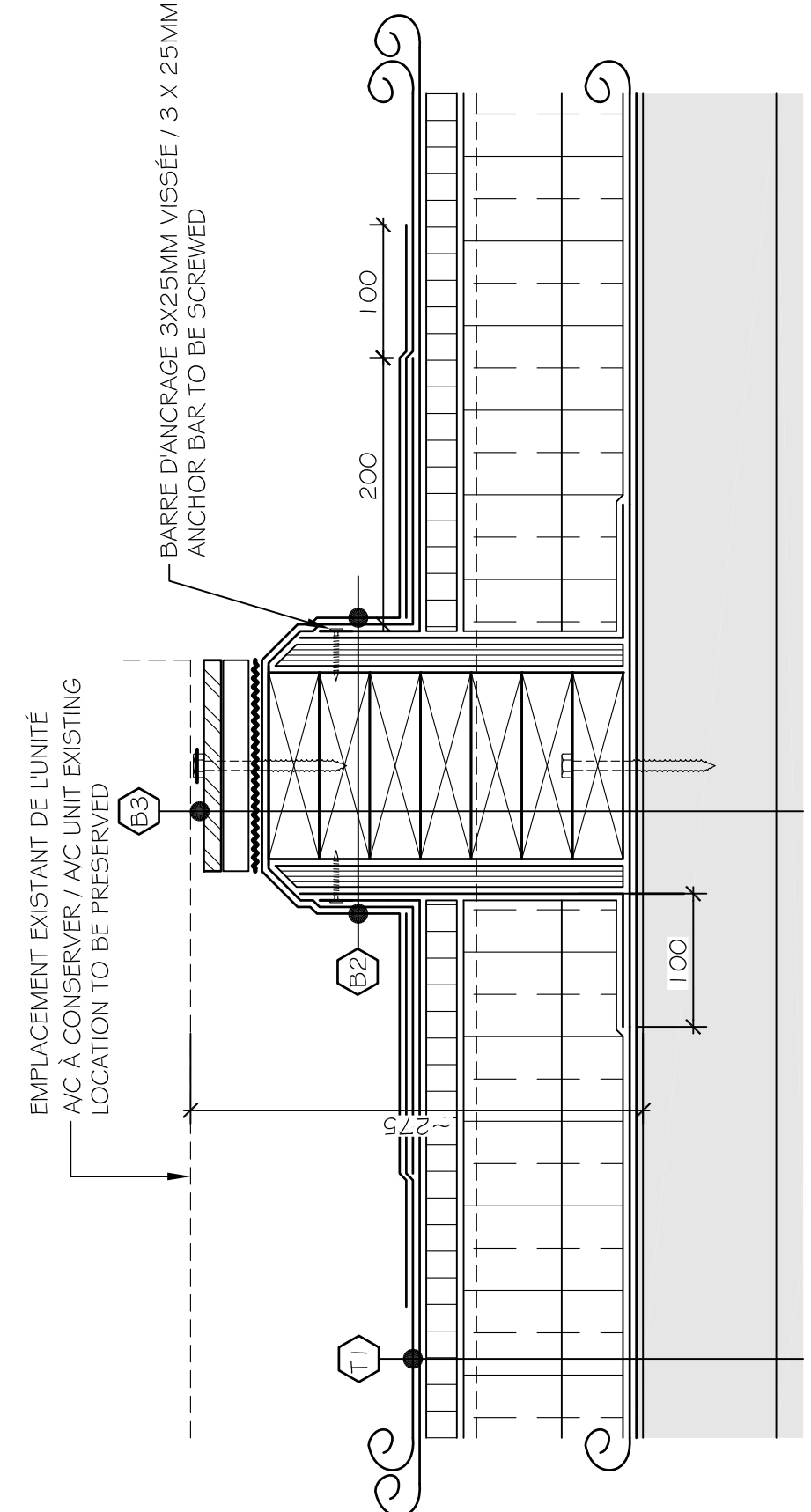
4 DÉTAIL MUR EN SURÉLÉVATION TYPE #2 / HIGH WALL DETAIL TYPE #2  
A3 ÉCHELLE 1:5



5 DÉTAIL MUR EN SURÉLÉVATION TYPE #3 / HIGH WALL DETAIL TYPE #3  
A3 ÉCHELLE 1:5



2 DÉTAIL DIVISEUR TYPE #2 / CONTROL WALL DETAIL TYPE #2  
A3 ÉCHELLE 1:5



1 DÉTAIL BASE UNITÉ AC / AC UNIT SUPPORT DETAIL  
A3 ÉCHELLE 1:5



