

DISPLAY CASE VITRINE

2014_09_17 ISSUED FOR TENDER
 POUR L'APPEL D'OFFRES

exhibit / exposition

MINERALS EXHIBIT
 EXPOSITION - MINÉRAUX

drawn by / dessiné par

DANIEL BOIVIN
 (613) 566-4297

date

5 SEPT 2014

scale / échelle

SEE VIEWS / VOIR DESSINS

units / unités

sheet / feuille
 " 17" x 11"

title / titre

STANDARD DISPLAY

DETAILS

drawing number / no. du dessin

E3.0

GENERAL NOTES

ALL PAINT COLOURS AND FINISHES TO BE APPROVED.
 USE DARK PRIMER.
 CONTRACTOR TO RECOMMEND APPROPRIATE THICKNESS AND TYPE OF STEEL WHERE UNSPECIFIED.
 ALL STEEL COMPONENTS MUST BE CLEANED AND PRIMED.

NOTES GÉNÉRALES

TOUTE COULEUR ET FINITION DE PEINTURE DEVRA ÊTRE APPROUVÉE.
 UTILISER UN APPRÊT FONCÉ.
 LE CONTRACTEUR EST TENU DE RECOMMANDER UNE ÉPAISSEUR ET UN TYPE D'ACIER APPROPRIÉ.
 TOUTES LES PIÈCES EN ACIER DOIVENT ÊTRE NETTOYÉES ET APPRÊTÉES.

- 1 REMOVABLE ROOF. SOLID PINE AND PAINTED 1/4" MDF. PROVIDE LOCATING CLEATS.
- 2 UPPER COVER PANEL. 3/4" PAINTED MDF. FASTENED TO PANEL CLEATS (11).
- 3 1/4" HEAT BENT CLEAR ACRYLIC WINDOW. FASTENED TO WINDOW FRAME (13). MUSEUM TO PURCHASE, CONTRACTOR TO ENSURE PROPER FIT AND TO ASSEMBLE.
- 4 REMOVABLE LOWER COVER PANEL. 3/4" PAINTED MDF. FIXED TO COVER PANEL CLEATS (11). ATTACHED USING CLEATS (BOTTOM) AND EARTH MAGNETS (TOP).
- 5 4" BREAKED SWIVEL THREADED STEM CASTERS. MCMaster-CARR 2384T77. SUPPLIED BY MUSEUM, CONTRACTOR TO INSTALL.
- 6 POWER CABLE FOR LIGHTS. ALLOWS FOR PLUGGING IN FROM BOTTOM OR TOP. SUPPLIED AND INSTALLED BY OTHERS, NIC.
- 7 SPECIMEN BASE. PAINTED 1/2" MDF. SUPPLIED AND INSTALLED BY OTHERS, NIC.
- 8 TRACK LIGHT. SUPPLIED AND INSTALLED BY OTHERS.
- 9 GRAPHIC PANEL BACKING. 1/2" MDF PAINTED BLACK.
- 10 UPPER POST. 1.5 X 1.5 SQUARE STEEL TUBE.
- 11 COVER PANEL CLEAT. SECURE REMOVABLE PANELS USING SEATS AT BOTTOM AND EARTH MAGNETS NEAR TOP TO ENSURE PROPER ALIGNMENT.
- 12 WINDOW FRAME HANGER. FOLDED STEEL.
- 13 WINDOW FRAME. (TOP AND BOTTOM). 1.5 X .5 STEEL BAR. DRILL AND TAP SCREW HOLES AND PROVIDE GROOVE FOR SILICONE SEAL.
- 14 WINDOW TRIM. 1.5 X .25 STEEL.
- 15 CASTER PLATE. FOLDED STEEL. CONTRACTOR TO RECOMMEND APPROPRIATE THICKNESS
- 16 LOWER POST. 1.5 X 1.5 SQUARE STEEL TUBE.
- 17 BOTTOM FRAME. STEEL SHEET WELDED TO POSTS.
- 18 CENTRE FRAME. 1.5 X 1.5 SQUARE STEEL TUBE.
- 19 REMOVABLE DISPLAY FLOOR. 3/4" MDF PAINTED BLACK. SCREWED TO FLOOR SEAT (23).
- 20 TOP FRAME. WELDED SHEET METAL. PROVIDES SEAT FOR CEILING (21) AND TOP (1).
- 21 CEILING. 1/2" MDF. SCREWED IN PLACE. TO TOP FRAME (20).
- 22 WINDOW SEAL. 3/16" SILICONE TUBE. MCMaster-CARR #3184K6 OR EQUIVALENT.
- 23 FLOOR SEAT. WELDED TO MIDDLE FRAME (18).

- TOIT DÉMONTABLE. PIN SOLIDE ET MDF 1/4" PEINT. FOURNIR ASSISES D'ALIGNEMENT.
- PANNEAU DE COUVERTURE SUPÉRIEUR. 3/4" MDF PEINT. VISSÉ AUX ASSISES DE PANNEAUX DE RECOUVREMENT (11).
- FENÊTRE D'ACRYLIQUE TRANSPARENT Plié À CHAUD DE 1/4". VISSÉE AU CÂDRE DE FENÊTRE (13). FOURNI PAR LE MUSÉE, LE CONTRACTEUR SERA TENU D'ASSURER L'AJUSTEMENT ET L'ASSEMBLAGE.
- PANNEAU DE RECOUVREMENT DU BAS DÉMONTABLE. MDF 3/4" PEINT. FIXÉ AUX ASSISES DE PANNEAUX DE RECOUVREMENT. FIXÉS AVEC DES ASSISES (AU BAS) AIMANTS À TERRE RARE (AU HAUT).
- ROULETTES PIVOTABLES DE 4" À GOUGEON FILETÉ, FOURNIES DE FREINS. MCMaster-CARR T2384T77. FOURNIES PAR LE MUSÉE, LE CONTRACTEUR DEVRA LES INSTALLER.
- CABLE D'ALIMENTATION DES LUMIÈRES. PERMET L'EMBRANCHEMENT DU HAUT OU DU BAS. FOURNI PAR D'AUTRES, NON INCLUS DANS LE CONTRAT.
- BASE À SPÉCIMEN. MDF 1/2" PEINT. FOURNI ET INSTALLÉ PAR D'AUTRES, NON-INCLUS DANS LE CONTRAT.
- LUMINAIRE SUR RAIL. FOURNI ET INSTALLÉ PAR D'AUTRES.
- PANNEAU DE SUPPORT POUR GRAPHIQUE. MDF 1/2" PEINTURÉ EN NOIR.
- POTEAU SUPÉRIEUR. TUBE CARRÉ D'ACIER 1.5 X 1.5.
- ASSISE DE PANNEAU DE RECOUVREMENT. FIXER LES PANNEAUX DÉMONTABLES À L'AIDE D'ASSISES AU BAS ET D'AIMANTS À TERRE RARES PRÈS DU HAUT AFIN D'ASSURER UN ALIGNEMENT ADÉQUAT.
- SUPPORT À CADRE DE FENÊTRE. ACIER Plié.
- CADRE DE FENÊTRE. (HAUT ET BAS). BARRE D'ACIER 1.5 X .5. PERCER ET FILETER DES TROUS POUR LES VIS ET FOURNIR UNE ORNIÈRE POUR LE CALFEUTRAGE DE SILICONE.
- GARNITURE DE FENÊTRE. ACIER DE 1.5 X .25.
- PLAQUE À ROULETTE. ACIER Plié.
- POTEAU INFÉRIEUR. TUBE CARÉ D'ACIER 1.5 X 1.5.
- CADRE DU BAS. FEUILLE D'ACIER SOUDÉ AUX POTEAUX.
- CADRE CENTRAL. TUBE D'ACIER DE 1.5 X 1.5.
- PLANCHER INTÉRIEUR DE LA VITRINE. MDF 3/4". VISSÉ À L'ASSISE DU PLANCHER (23).
- CADRE SUPÉRIEUR. FEUILLES D'ACIER SOUDÉES. SERT D'ASSISE POUR LE PLAFOND (21) ET LE TOIT DÉMONTABLE (1).
- PLAFOND. 1/2" MDF. VISSÉ AU CADRE SUPÉRIEUR (20).
- CALFEUTRAGE DE FENÊTRE. TUBE DE SILICONE DE 3/16". MCMaster-CARR #3184 OU ÉQUIVALENT.
- ASSISE À PLANCHER. SOUDÉE AU CADRE CENTRAL (18).

2014_09_17 ISSUED FOR TENDER
 POUR L'APPEL D'OFFRES

exhibit / exposition

MINERALS EXHIBIT

EXPOSITION - MINÉRAUX

drawn by / dessiné par

DANIEL BOIVIN
 (613) 566-4297

date

5 SEPT 2014

scale / échelle

SEE VIEWS / VOIR DESSINS

units / unités

" sheet / feuille
 " 17" x 11"

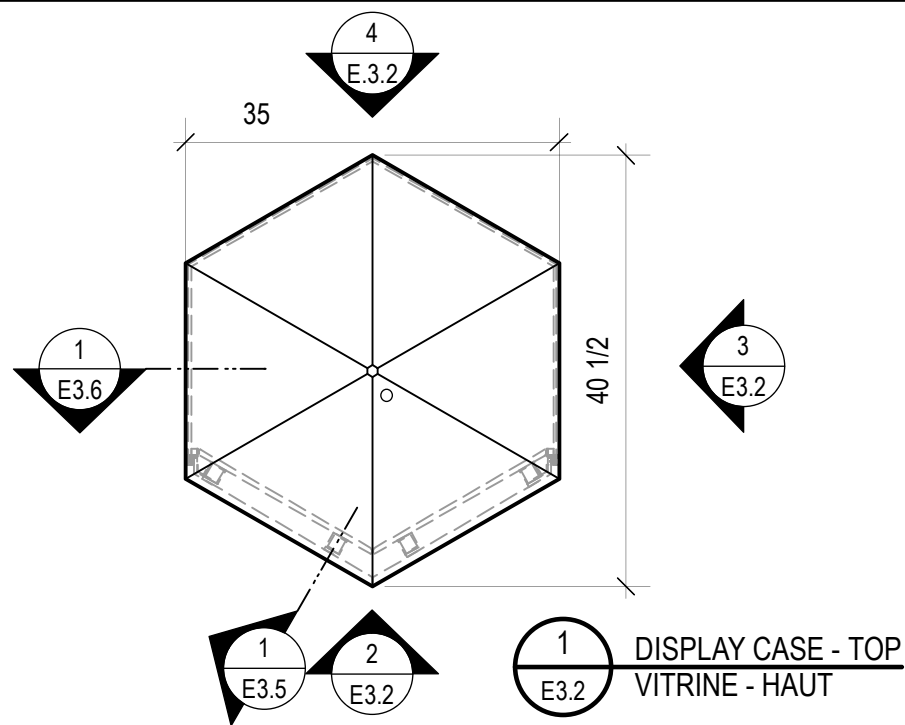
title / titre

STANDARD DISPLAY

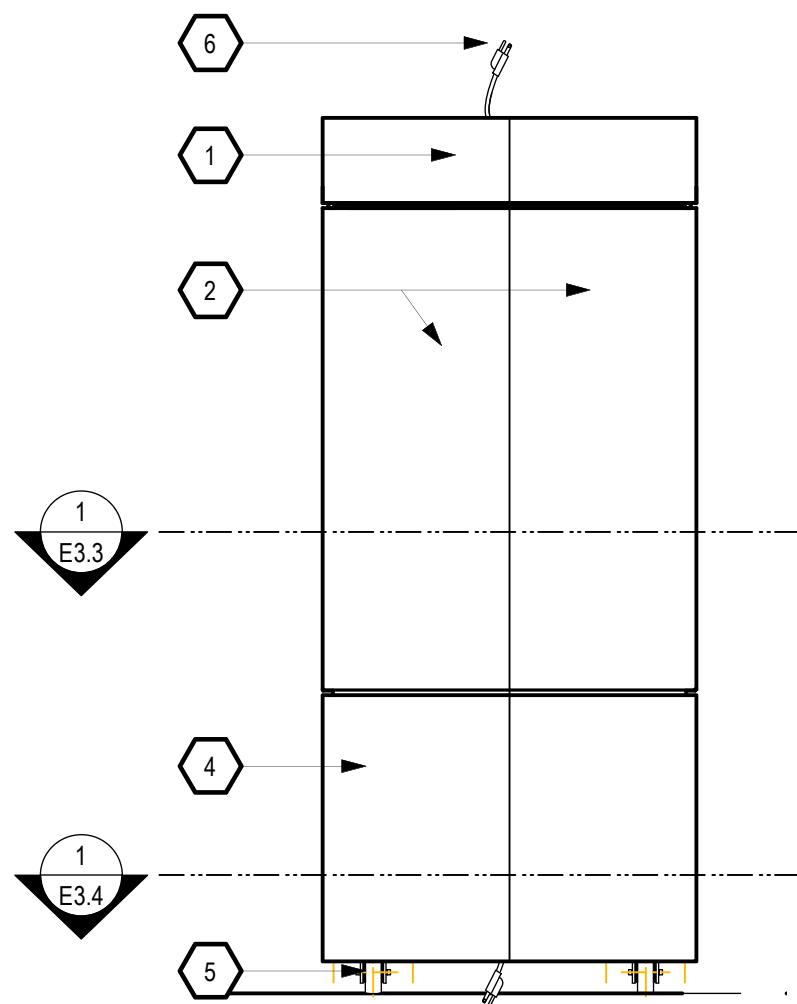
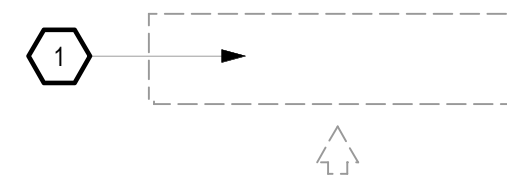
DETAILS

drawing number / no. du dessin

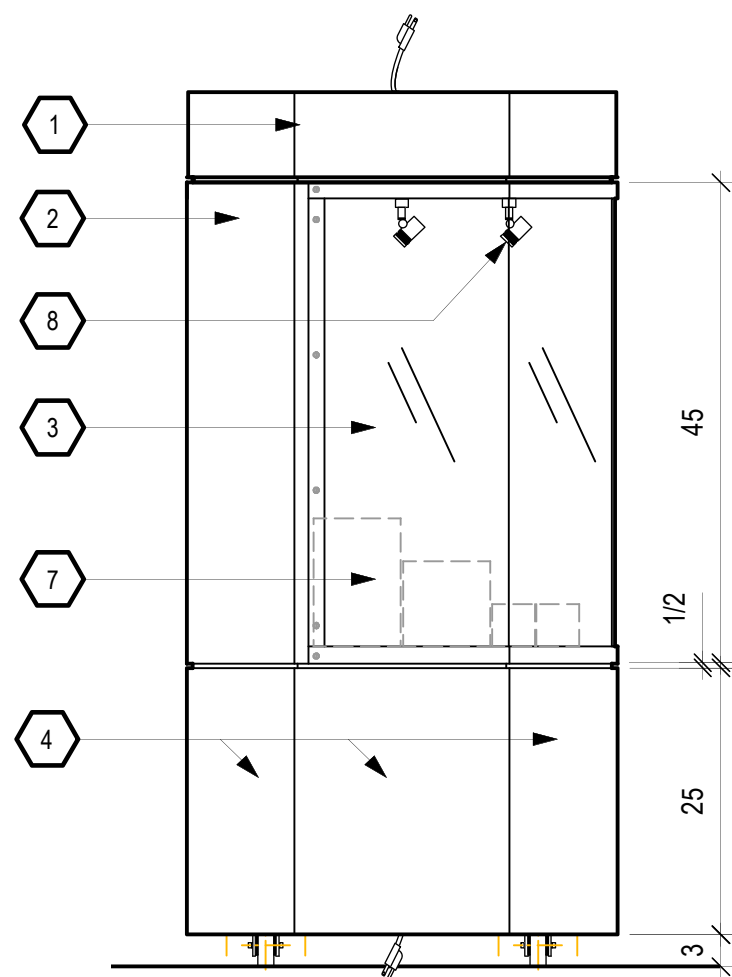
E3.1



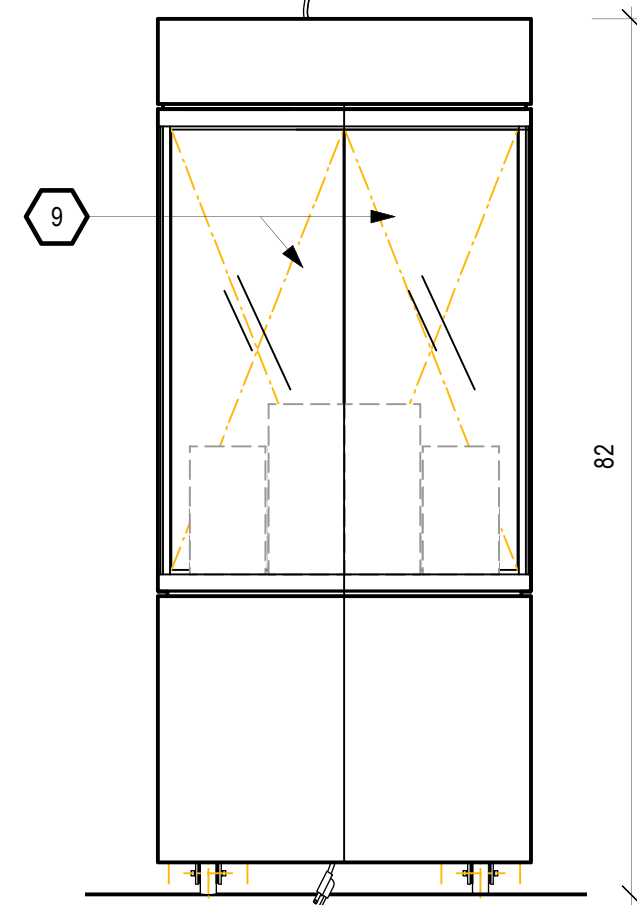
1 DISPLAY CASE - TOP
 VITRINE - HAUT



2 DISPLAY CASE - REAR
 VITRINE - ARRIÈRE



3 DISPLAY CASE - SIDE
 VITRINE - CÔTÉ



4 DISPLAY CASE - FRONT
 VITRINE - AVANT

2014_09_17 ISSUED FOR TENDER
 POUR L'APPEL D'OFFRES

exhibit / exposition

MINERALS EXHIBIT
 EXPOSITION - MINÉRAUX

drawn by / dessiné par
 DANIEL BOIVIN
 (613) 566-4297

date
 5 SEPT 2014

scale / échelle
 SEE VIEWS / VOIR DESSINS

units / unités
 " sheet / feuille
 " 17" x 11"

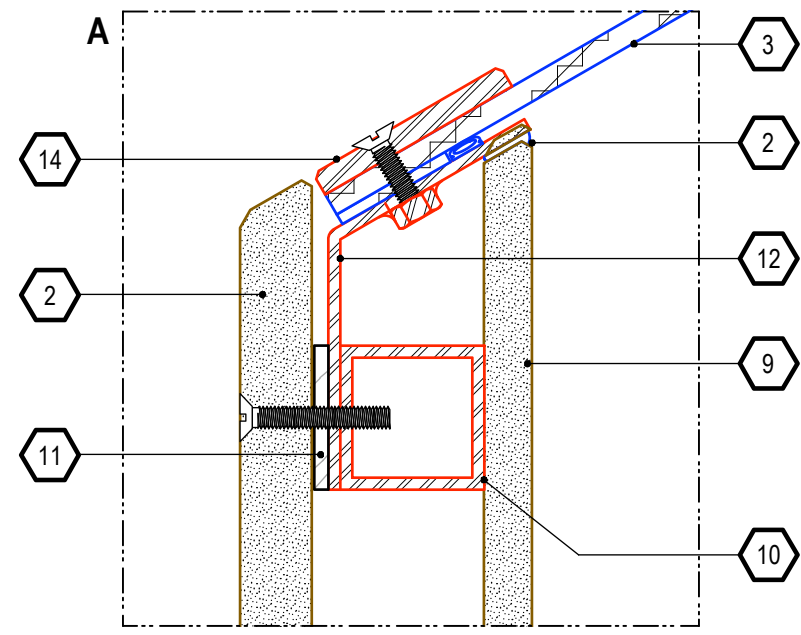
title / titre

STANDARD DISPLAY

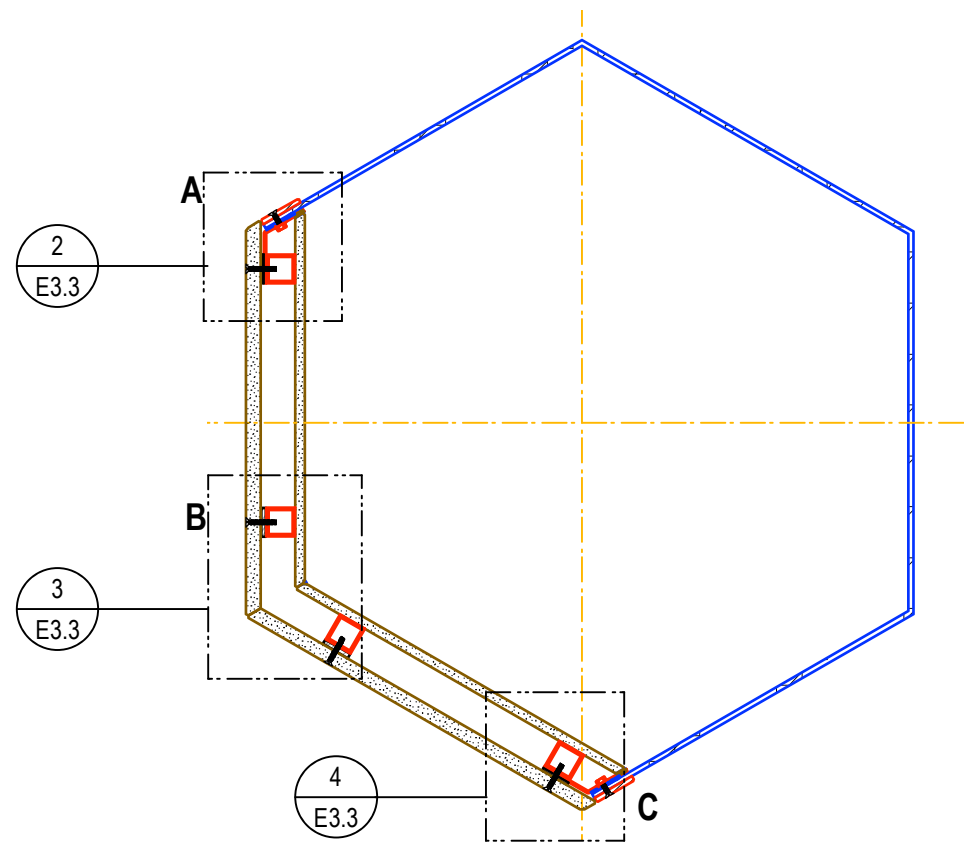
DETAILS

drawing number / no. du dessin

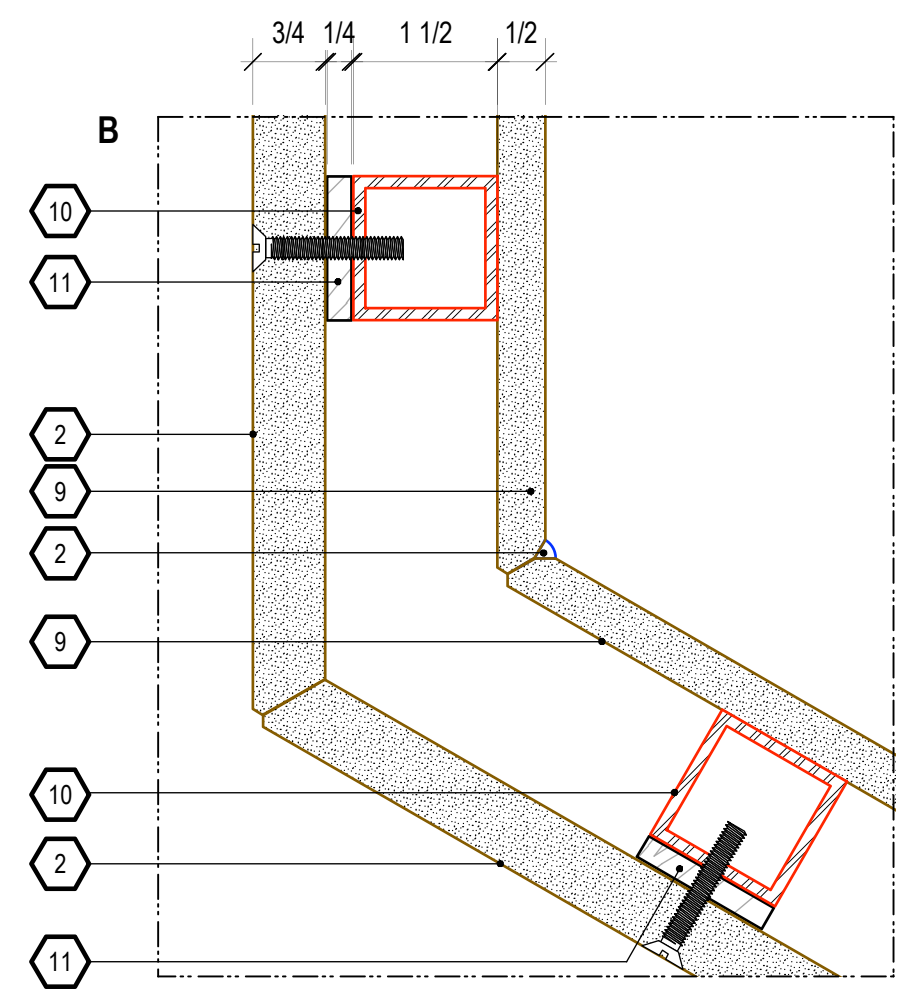
E3.2



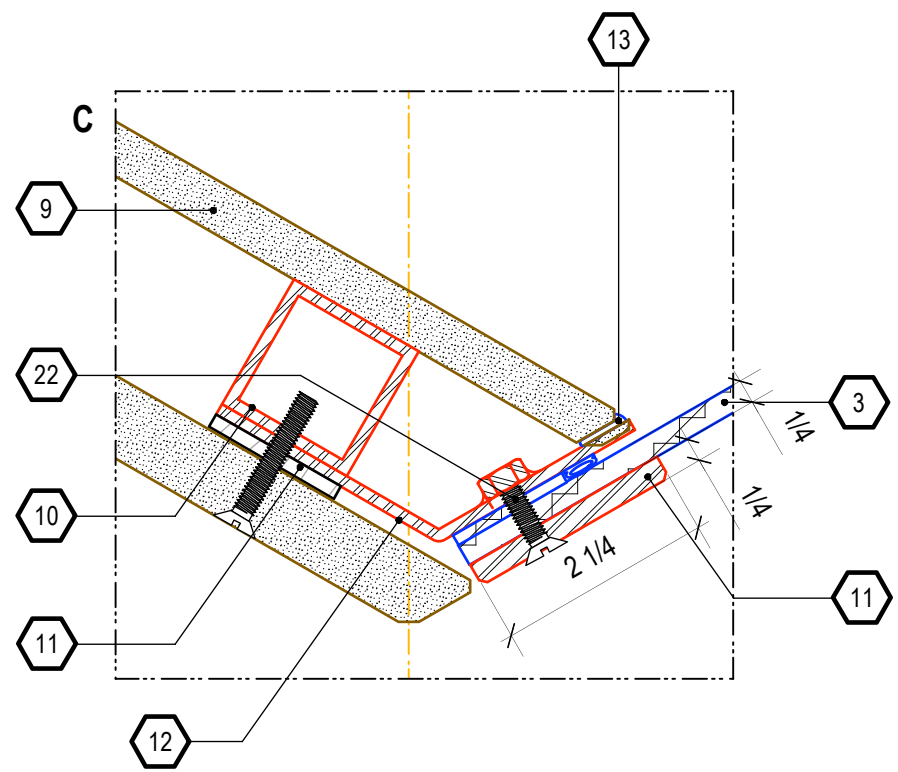
2
 E3.3 DISPLAY CASE - SECTION THROUGH WINDOW (DETAIL A)
 VITRINE - COUPE À TRAVERS LA FENÊTRE (DÉTAIL A)



1
 E3.3 DISPLAY CASE - SECTION THROUGH WINDOW
 VITRINE - COUPE À TRAVERS LA FENÊTRE



3
 E3.3 DISPLAY CASE - SECTION THROUGH WINDOW (DETAIL B)
 VITRINE - COUPE À TRAVERS LA FENÊTRE (DÉTAIL B)



4
 E3.3 DISPLAY CASE - SECTION THROUGH WINDOW (DETAIL C)
 VITRINE - COUPE À TRAVERS LA FENÊTRE (DÉTAIL C)

2014_09_17 ISSUED FOR TENDER
 POUR L'APPEL D'OFFRES

exhibit / exposition

MINERALS EXHIBIT
 EXPOSITION - MINÉRAUX

drawn by / dessiné par
 DANIEL BOIVIN
 (613) 566-4297

date
 5 SEPT 2014

scale / échelle
 SEE VIEWS / VOIR DESSINS

units / unités sheet / feuille
 " 17" x 11"

title / titre

STANDARD DISPLAY

DETAILS

drawing number / no. du dessin

E3.3

2014_09_17 ISSUED FOR TENDER
 POUR L'APPEL D'OFFRES

exhibit / exposition

MINERALS EXHIBIT
 EXPOSITION - MINÉRAUX

drawn by / dessiné par

DANIEL BOIVIN
 (613) 566-4297

date

5 SEPT 2014

scale / échelle

SEE VIEWS / VOIR DESSINS

units / unités

sheet / feuille

"

17" x 11"

title / titre

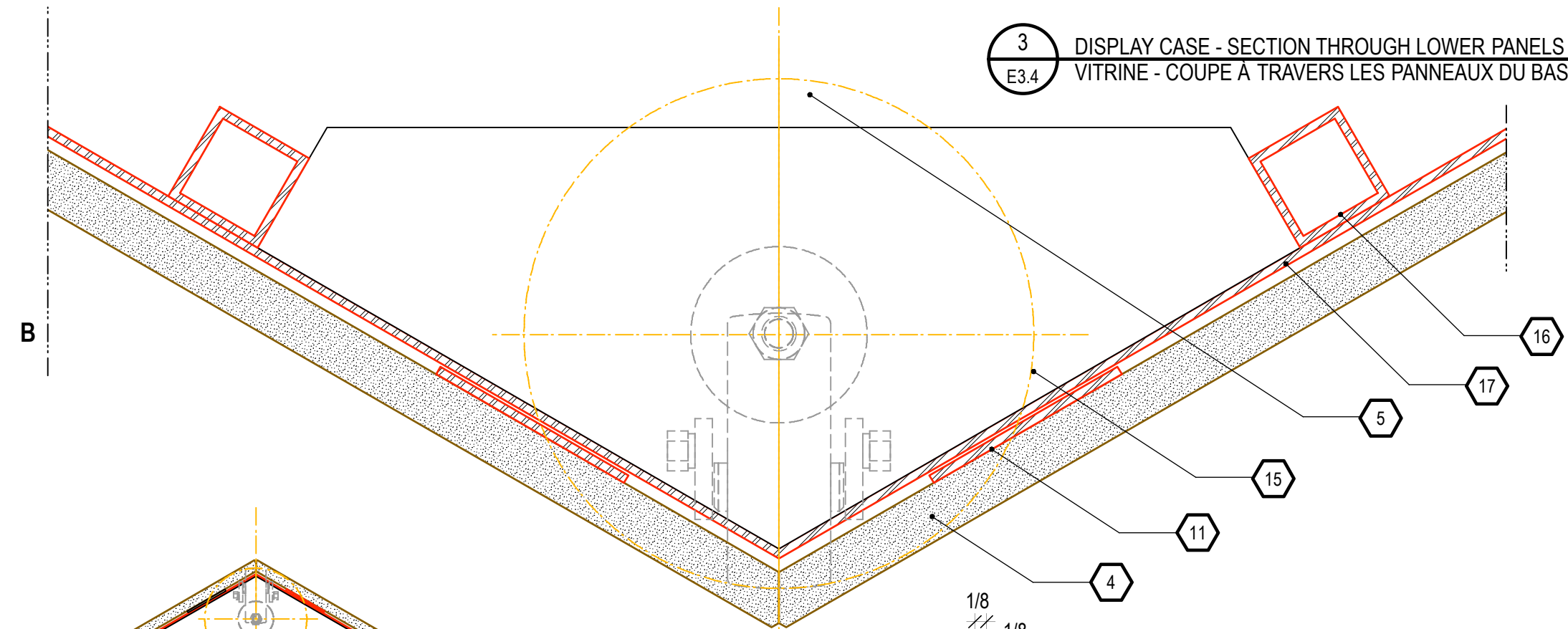
STANDARD DISPLAY

DETAILS

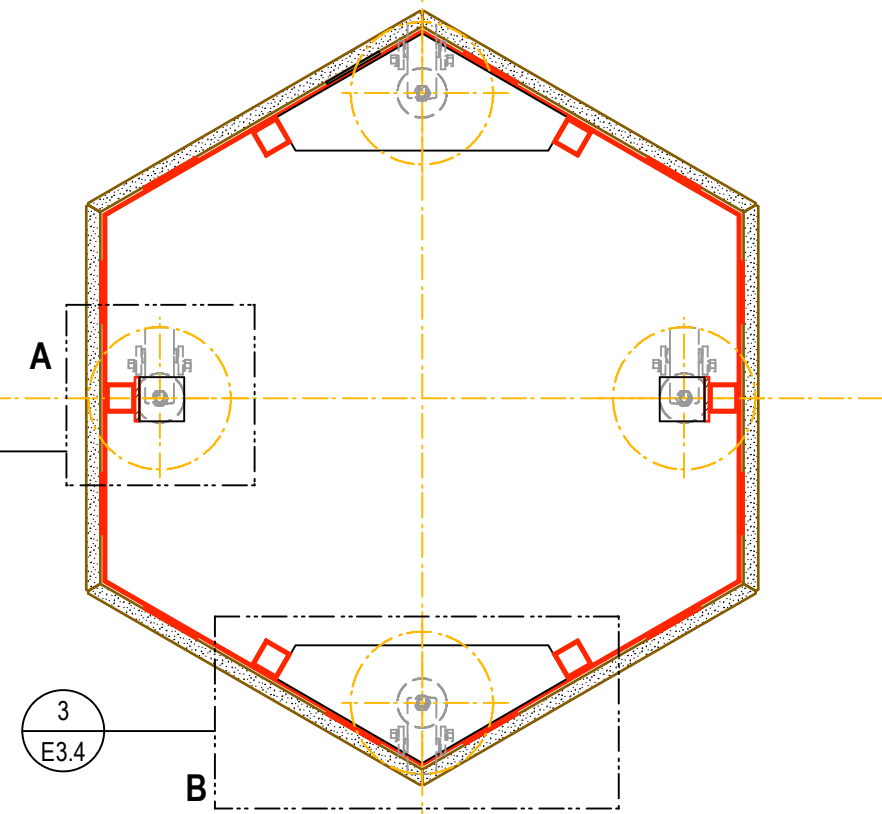
drawing number / no. du dessin

E3.4

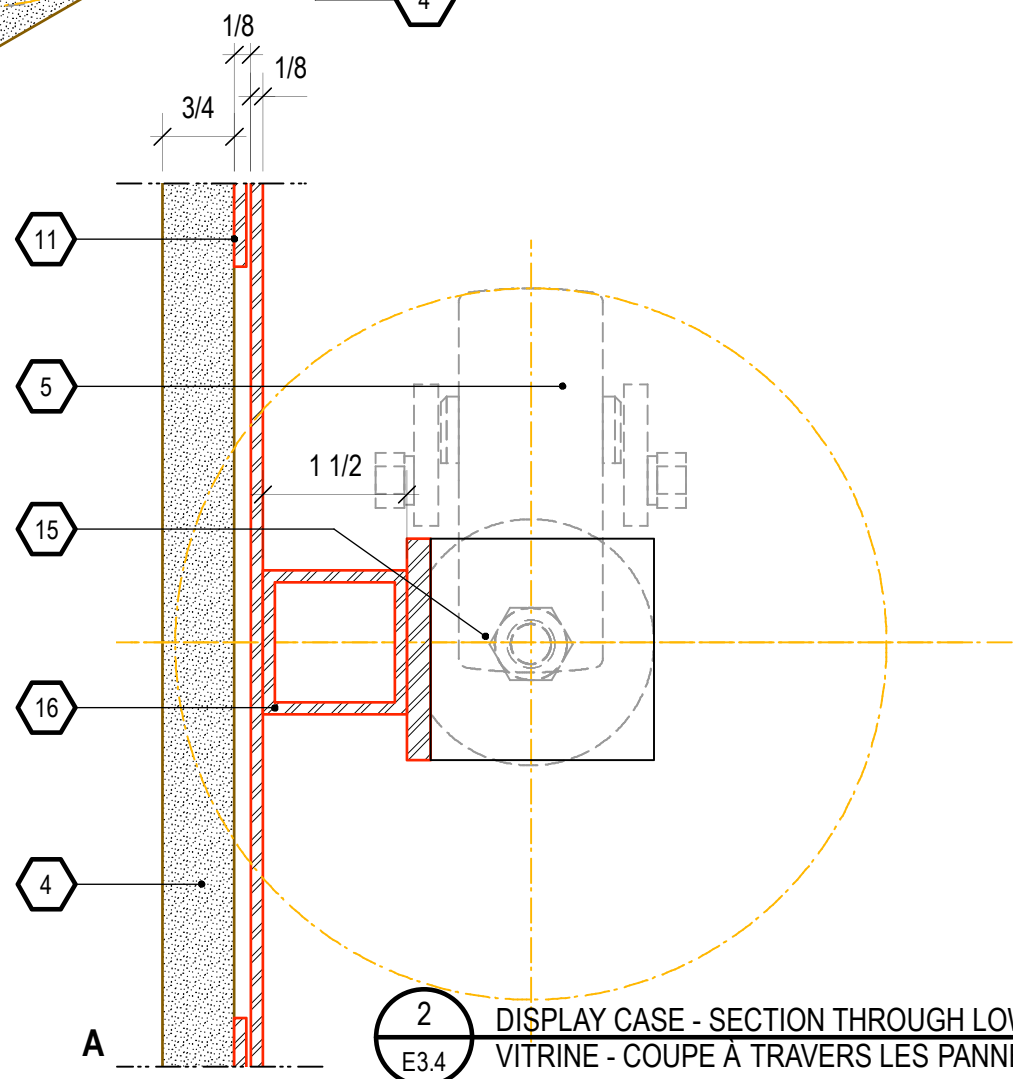
3
 E3.4 DISPLAY CASE - SECTION THROUGH LOWER PANELS (DETAIL B)
 VITRINE - COUPE À TRAVERS LES PANNEAUX DU BAS (DÉTAIL B)



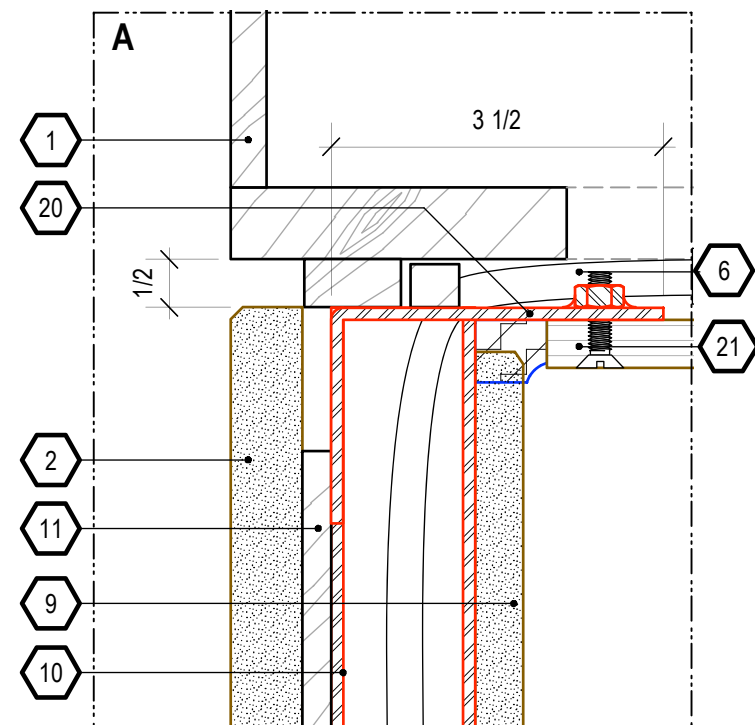
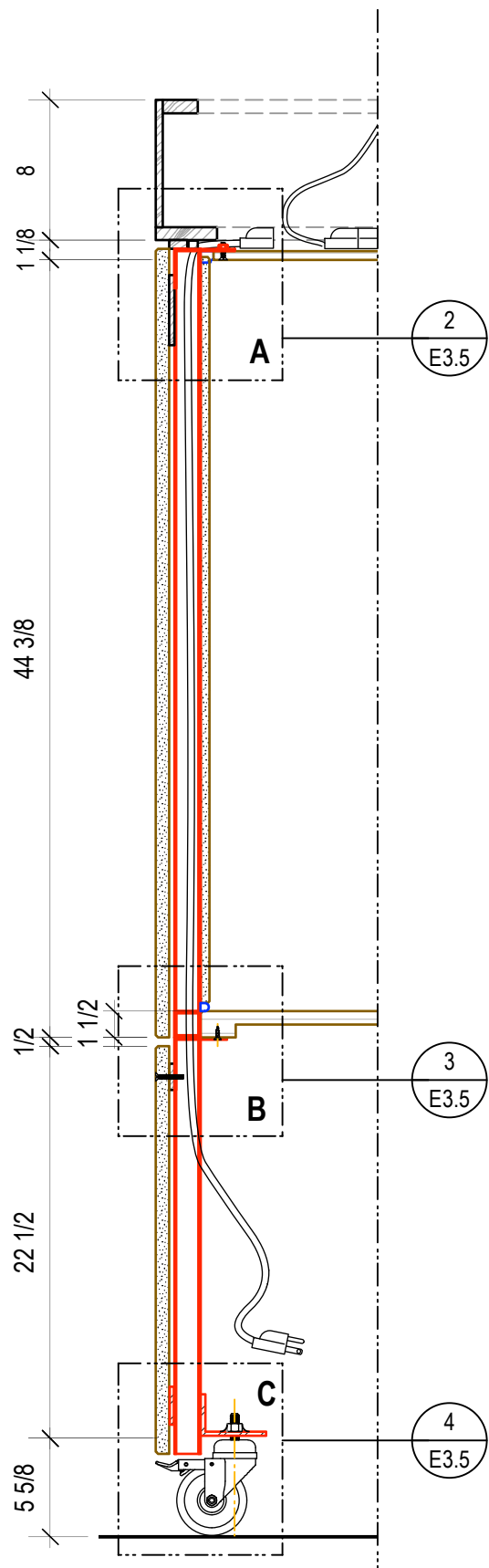
2
 E3.4



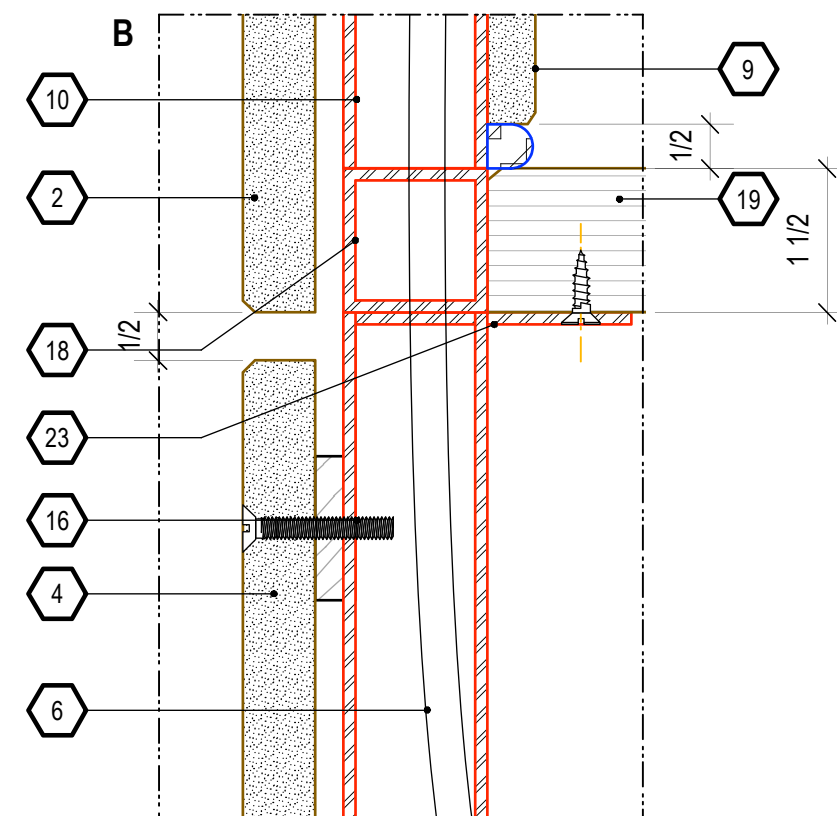
1
 E3.4 DISPLAY CASE - SECTION THROUGH LOWER PANELS
 VITRINE - COUPE À TRAVERS LES PANNEAUX DU BAS



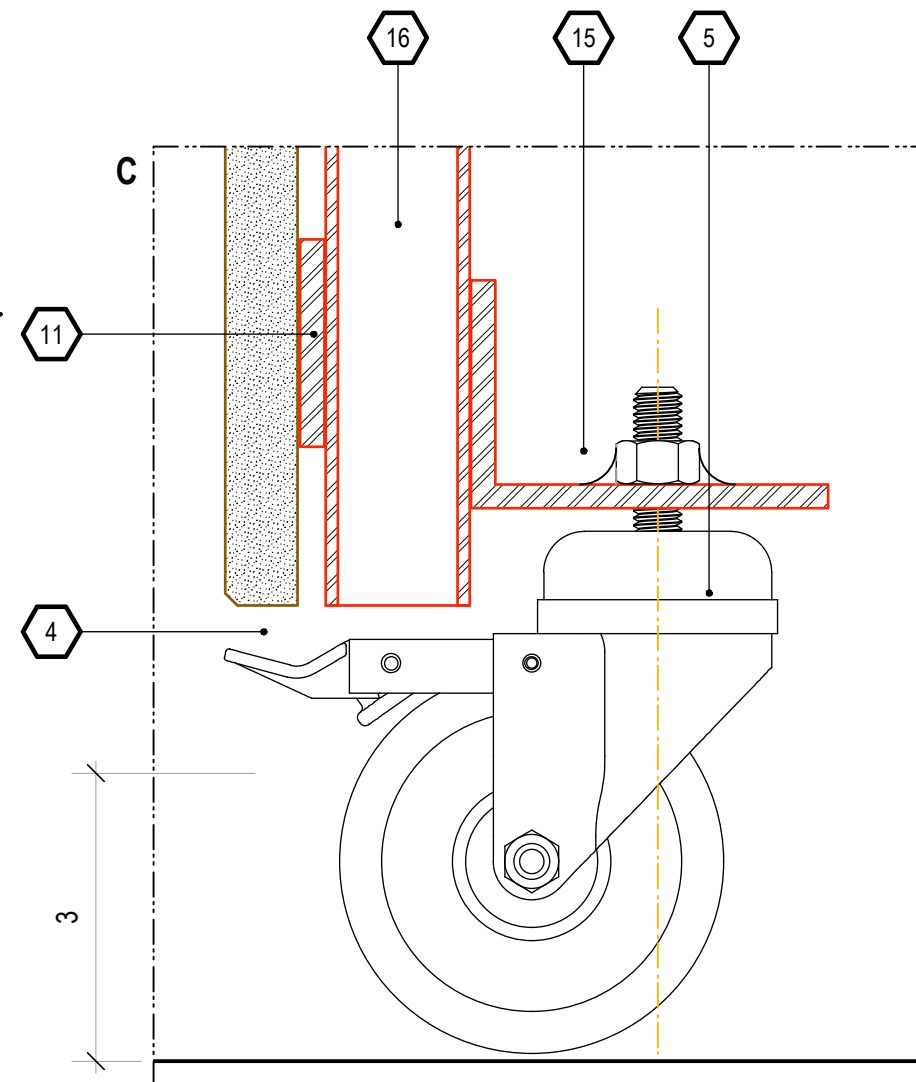
2
 E3.4 DISPLAY CASE - SECTION THROUGH LOWER PANELS (DETAIL A)
 VITRINE - COUPE À TRAVERS LES PANNEAUX DU BAS (DÉTAIL A)



2 DISPLAY CASE - SECTION THROUGH REAR SIDE (DETAIL A)
 VITRINE - COUPE À TRAVERS LE CÔTÉ ARRIÈRE (DÉTAIL A)



3 DISPLAY CASE - SECTION THROUGH REAR SIDE (DETAIL B)
 VITRINE - COUPE À TRAVERS LE CÔTÉ ARRIÈRE (DÉTAIL B)



4 DISPLAY CASE - SECTION THROUGH REAR SIDE (DETAIL C)
 VITRINE - COUPE À TRAVERS LE CÔTÉ ARRIÈRE (DÉTAIL C)

2014_09_17 ISSUED FOR TENDER
 POUR L'APPEL D'OFFRES

exhibit / exposition

MINERALS EXHIBIT

EXPOSITION - MINÉRAUX

drawn by / dessiné par

DANIEL BOVIN
 (613) 566-4297

date

5 SEPT 2014

scale / échelle

SEE VIEWS / VOIR DESSINS

units / unités

sheet / feuille

" 17" x 11"

title / titre

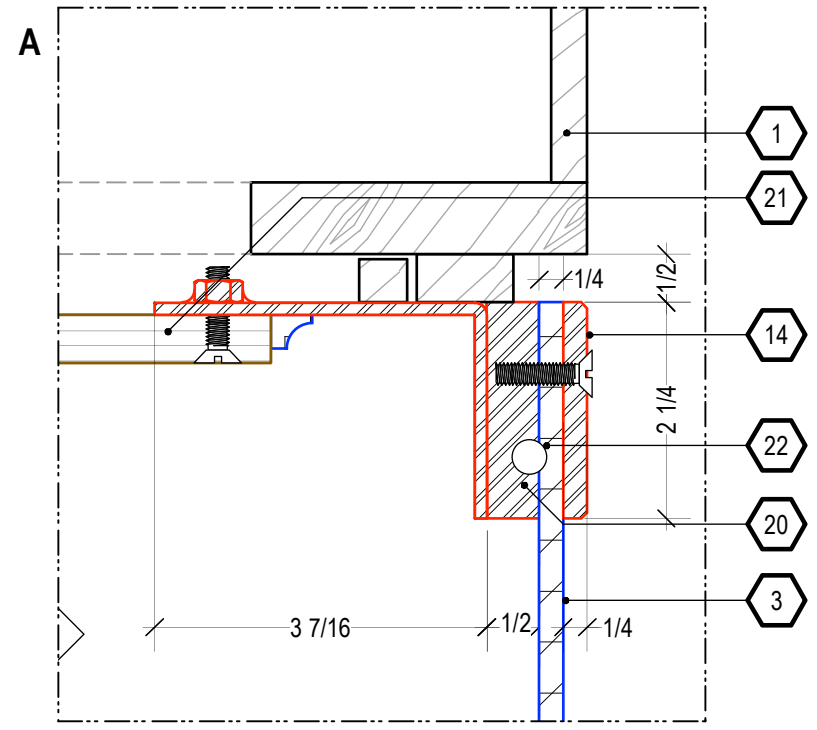
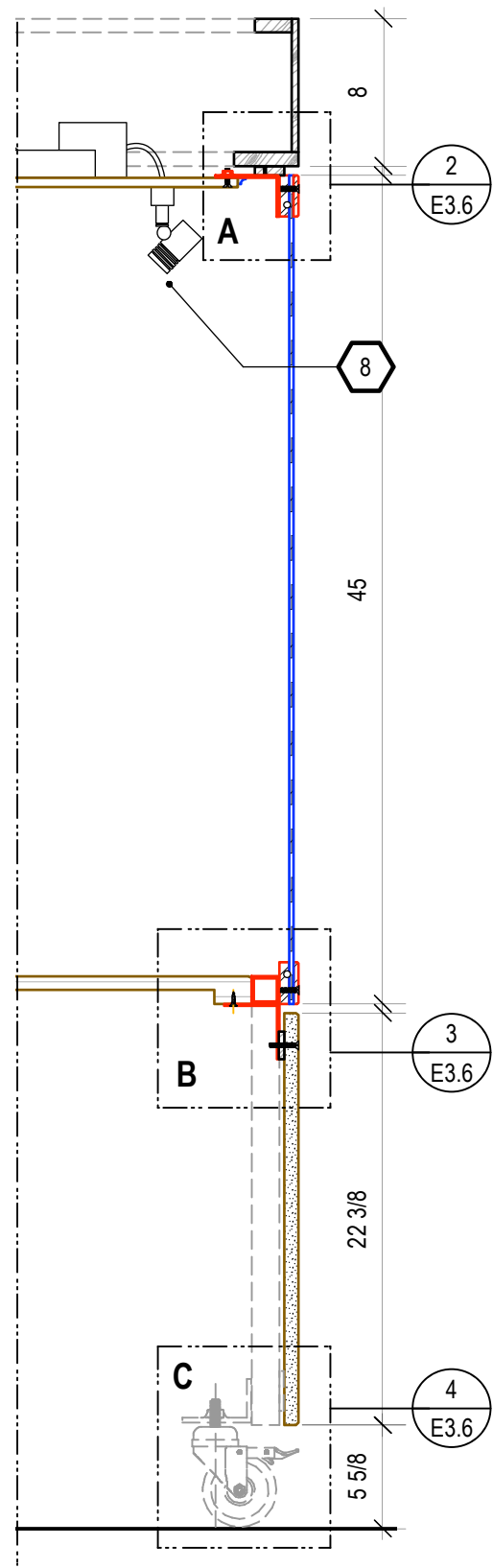
STANDARD DISPLAY

DETAILS

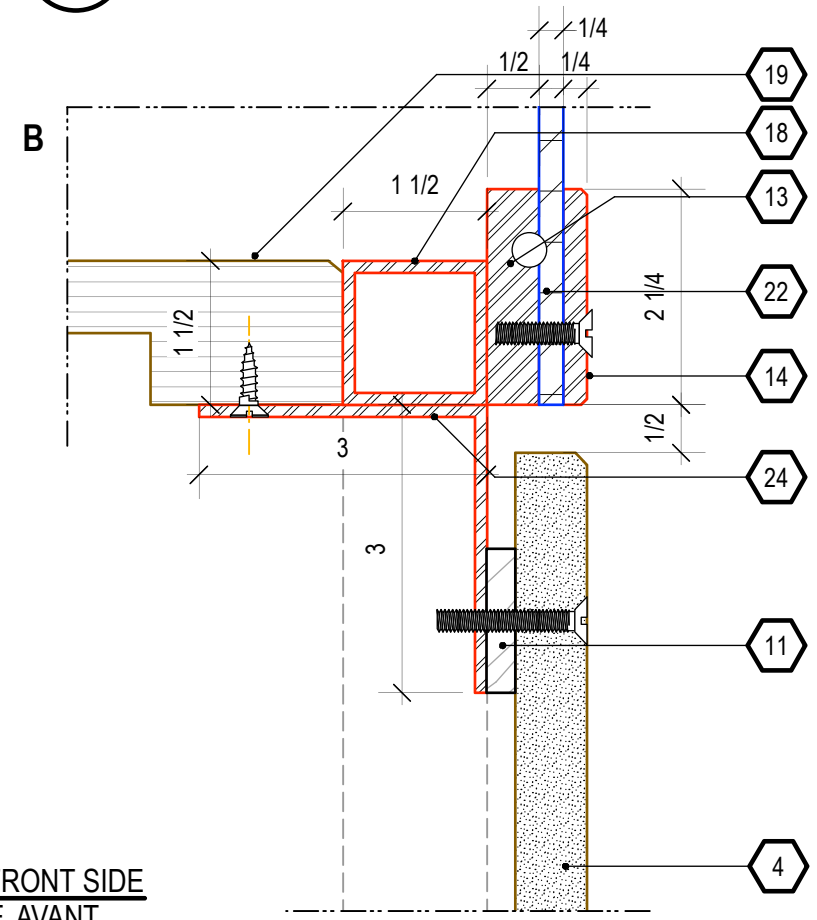
drawing number / no. du dessin

E3.5

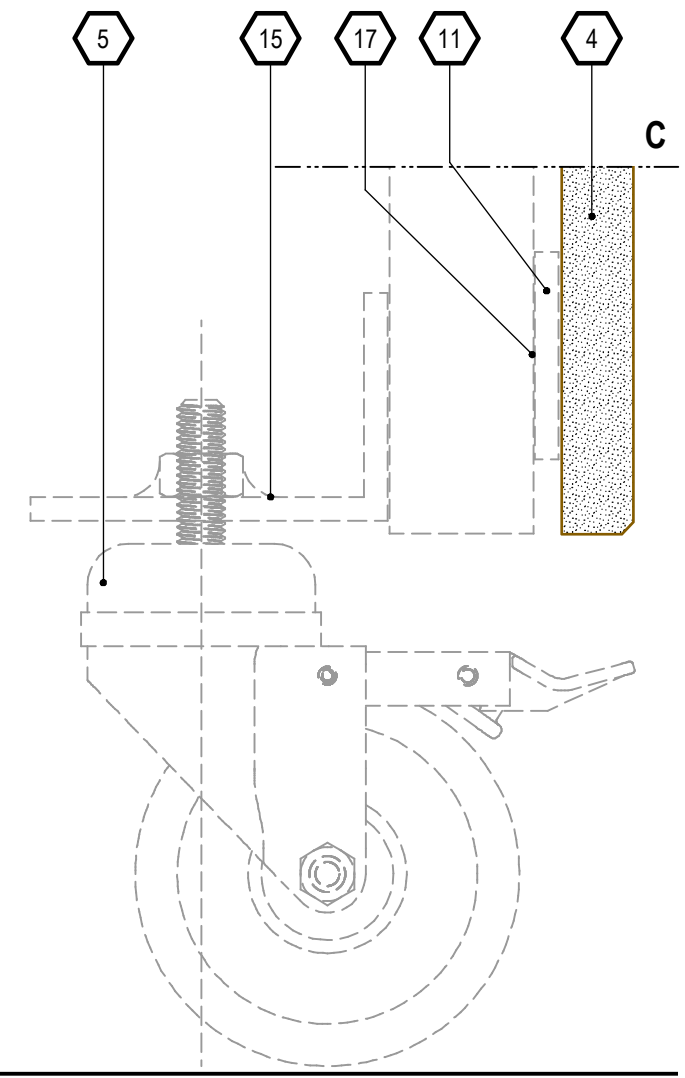
1 DISPLAY CASE - SECTION THROUGH REAR SIDE
 VITRINE - COUPE À TRAVERS LE CÔTÉ ARRIÈRE



2
E3.6 DISPLAY CASE - SECTION THROUGH FRONT SIDE (DETAIL A)
 VITRINE - COUPE À TRAVERS LE CÔTÉ AVANT (DÉTAIL A)



3
E3.6 DISPLAY CASE - SECTION THROUGH FRONT SIDE (DETAIL B)
 VITRINE - COUPE À TRAVERS LE CÔTÉ AVANT (DÉTAIL B)



4
E3.6 DISPLAY CASE - SECTION THROUGH FRONT SIDE (DETAIL C)
 VITRINE - COUPE À TRAVERS LE CÔTÉ AVANT (DÉTAIL C)

2014_09_17 ISSUED FOR TENDER
 POUR L'APPEL D'OFFRES

exhibit / exposition
 MINERALS EXHIBIT
 EXPOSITION - MINÉRAUX

drawn by / dessiné par
 DANIEL BOIVIN
 (613) 566-4297

date
 5 SEPT 2014

scale / échelle
 SEE VIEWS / VOIR DESSINS

units / unités sheet / feuille
 " 17" x 11"

title / titre

STANDARD DISPLAY

DETAILS

drawing number / no. du dessin

E3.6