



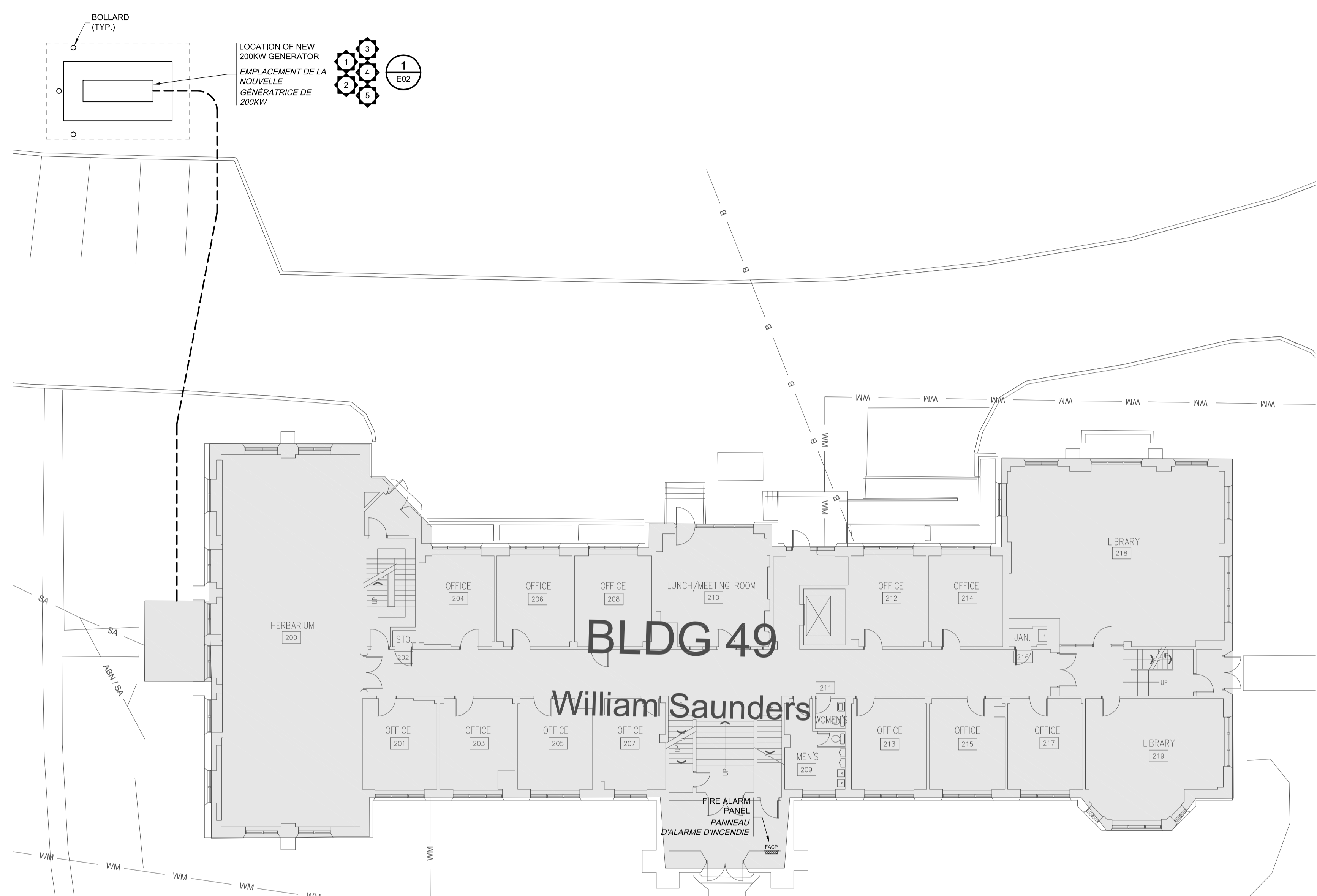
Contractor to verify all dimensions & conditions on site and immediately notify the engineer of all discrepancies.

- ### GENERAL NOTES:
- EXCEPT AS NOTED OTHERWISE, ALL EXISTING EQUIPMENT TO BE DEMOLISHED IS SHOWN IN THICK DASHED LINES.
 - EXCEPT AS NOTED OTHERWISE ALL EXISTING EQUIPMENT TO BE RELOCATED IS SHOWN IN THICK DASHED LINES AND IS MARKED WITH THE LETTER 'R'.
 - EXCEPT AS NOTED OTHERWISE, ALL EXISTING EQUIPMENT TO REMAIN IS SHOWN IN THIN SOLID LINES.
 - EXCEPT AS NOTED OTHERWISE, ALL NEW EQUIPMENT IS SHOWN IN THICK SOLID LINES.
 - ELECTRICAL CONTRACTOR IS RESPONSIBLE TO VERIFY EXISTING INSTALLATION ON SITE AND CONFIRM ALL EXISTING CIRCUITS TO BE DEMOLISHED OR REUSED.
 - THE ELECTRICAL DUCTS FROM THE GENERATOR TO THE BUILDING ARE TO LEAVE THROUGH THE BASE OF THE GENERATOR INTO THE SLAB AND INSTALLED UNDER GROUND. SURFACE MOUNTED CONDUITS ON THE GENERATOR PAD ARE NOT ALLOWED. CONTRACTOR TO COORDINATE THE GENERATOR CABLE ENTRANCE WITH THE GENERATOR SHOP DRAWINGS.

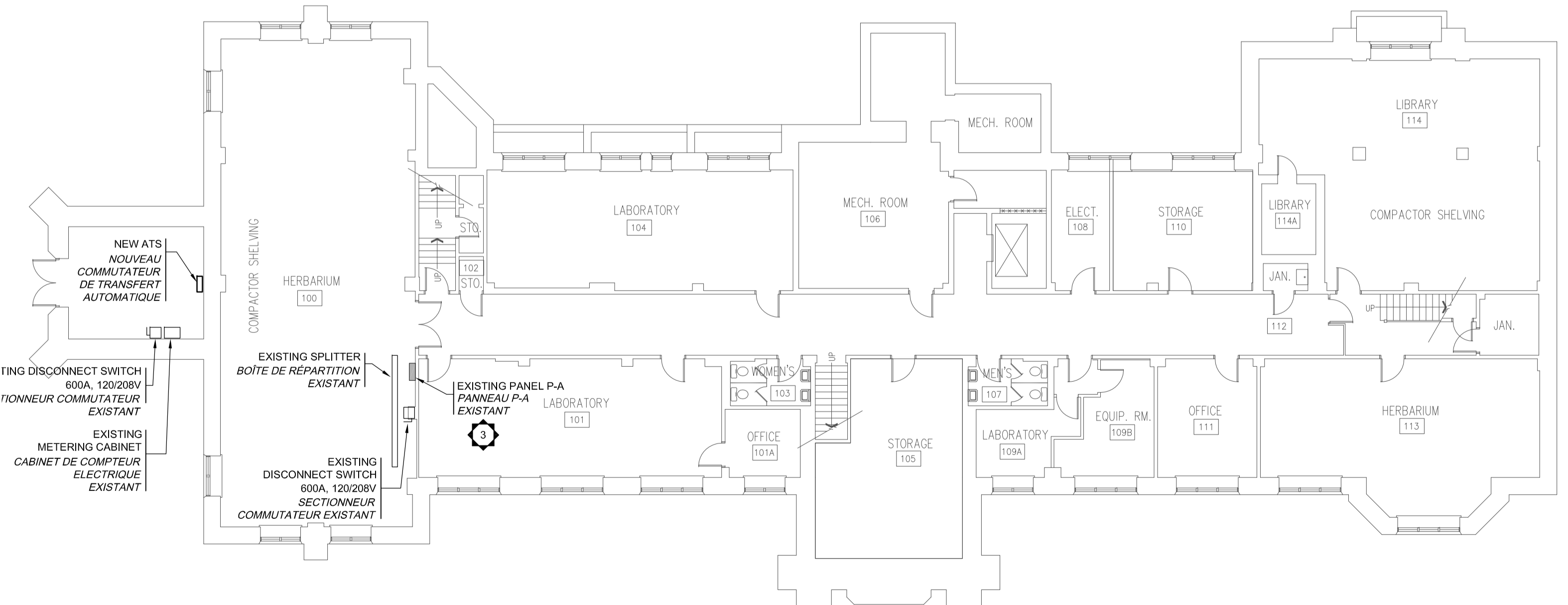
- ### SPECIFIC NOTES:
- CONTRACTOR TO INSTALL THE NEW 200KW GENERATOR & ATS's. ENSURE GENERATOR FUEL TANK IS FULL AFTER THE TESTING AND COMMISSIONING ARE COMPLETED.
 - CONTRACTOR TO INSTALL A 2(4x250MCM+GRN IN 100mmC) FOR THE EMERGENCY FEEDER AND A 4x#14+GRD IN 27mmC FOR VOLTAGE SENSING AND ENGINE START CIRCUIT BETWEEN THE GENERATOR AND ATS. EXACT ROUTING TO BE DETERMINED ONSITE.
 - CONTRACTOR TO INSTALL A 2-POLE 30A BREAKER IN PANEL ?? (TO MATCH EXISTING) AND TO INSTALL A 3x#8+GRD IN 27mmC FROM PANEL ?? TO THE GENERATOR FOR GENERATOR MAINTENANCE POWER.
 - CONTRACTOR TO INSTALL 4x#14+GRD IN 27mmC FROM THE GENERATOR TO THE FIRE ALARM PANEL FOR GENERATOR RUN AND GENERATOR TROUBLE. TEST AND VERIFY AS PER CANULC 537.
 - CONTRACTOR TO INSTALL A 2/0 AWG GROUND CONDUCTOR FROM THE GENERATOR FRAME TO THE BUILDING GROUND.

- ### LES NOTES GÉNÉRALES:
- SAUF D'ÊTRE INDIQUÉ AU CONTRAIRE, TOUS LES ÉQUIPEMENTS EXISTANTS À ÊTRE DÉMOLIR SONT INDIQUÉS PAR UN LIGNE ÉPAIS POINTILLÉ.
 - SAUF D'ÊTRE INDIQUÉ AU CONTRAIRE, TOUS LES ÉQUIPEMENTS À ÊTRE DÉPLACER SONT INDIQUÉS PAR UN LIGNE ÉPAIS POINTILLÉ AVEC LA LETTRE 'R'.
 - SAUF D'ÊTRE INDIQUÉ AU CONTRAIRE, TOUS LES ÉQUIPEMENTS À CONSERVER SONT INDIQUÉS PAR UN LIGNE MINCE.
 - SAUF D'ÊTRE INDIQUÉ AU CONTRAIRE, TOUS LES ÉQUIPEMENTS NOUVEAUX SONT INDIQUÉS PAR UN LIGNE.
 - LE CONTRACTEUR ÉLECTRIQUE EST RESPONSABLE DE VÉRIFIER L'INSTALLATION EXISTANTE SUR LE CHANTIER ET CONFIRMER TOUS LES CIRCUITS EXISTANTS QUI DOIVENT ÊTRE DÉMOLIR OU RÉUTILISER.
 - LES CONDUITS ÉLECTRIQUES À PARTIR DE LA GÉNÉRATRICE JUSQU'AU BÂTIMENT DOIVENT TRAVERSER DE LA BASE DE LA GÉNÉRATRICE DANS LA DALLE INSTALLÉES SOUS TERRE. LES CONDUITS MONTÉS SUR LA SURFACE DU DALLE DU GÉNÉRATRICE SONT INTERDITS. LE CONTRACTEUR À COORDONNER L'ENTRÉE DES CÂBLES DE LA GÉNÉRATRICE AVEC LES DESSINS D'ATELIER DU GÉNÉRATRICE.

- ### LES NOTES SPÉCIFIQUES:
- L'ENTREPRENEUR DOIT INSTALLER LA NOUVELLE GÉNÉRATRICE DE 200KW ET LE COMMUTATEUR DE TRANSFERT AUTOMATIQUE. LE CONTRACTEUR DOIT S'ASSURER QUE LE RÉSERVOIR DE CARBURANT DE LA GÉNÉRATRICE EST PLEIN APRÈS QUE LES ESSAIS ET LA MISE EN MARCHÉ DU GÉNÉRATRICE SONT TERMINÉES.
 - L'ENTREPRENEUR DOIT INSTALLER 2(4x250MCM+MALT DANS UN CONDUIT DE 100mm) POUR CÂBLAGE D'URGENCE ET 4 CÂBLES x #14 + MALT DANS UN CONDUIT DE 27mm POUR LA SURVEILLANCE DU VOLTAGE ET LE SIGNAL DE DÉMARRAGE ENTRE LA GÉNÉRATRICE ET LE COMMUTATEUR DE TRANSFERT AUTOMATIQUE. L'ACHEMINEMENT EXACT DOIT ÊTRE DÉTERMINÉ AU CHANTIER.
 - L'ENTREPRENEUR DOIT INSTALLER UN DISJONCTEUR DE 30A, 2-POLE DANS LE PANNEAU ?? (DOIT CORRESPONDRE À L'EXISTANT) ET DOIT INSTALLER 3 CÂBLES #8+MALT DANS UN CONDUIT DE 27mm À PARTIR DU PANNEAU ?? JUSQU'AU GÉNÉRATRICE POUR UNE CHARGE ÉLECTRIQUE POUR L'ENTRETIEN DU GÉNÉRATRICE.
 - L'ENTREPRENEUR DOIT INSTALLER 4 CÂBLES #14+MALT DANS UN CONDUIT DE 27mm À PARTIR DU GÉNÉRATRICE JUSQU'AU PANNEAU D'ALARME D'INCENDIE POUR INDIQUER LE FONCTIONNEMENT DE LA GÉNÉRATRICE ET LE TROUBLE DE GÉNÉRATRICE. VÉRIFIER ET TESTER SELON CANULC 537.
 - L'ENTREPRENEUR DOIT INSTALLER UN CONDUCTEUR DE #2/0AWG MALT À PARTIR DU L'ENCADREMENT DU GÉNÉRATRICE JUSQU'AU MISE À LA TERRE DU BÂTIMENT.

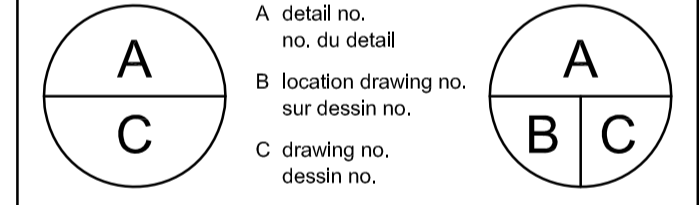


1
E01
BLDG 49 - GROUND LEVEL SITE PLAN
BÂTIMENT 49 - PLAN D'IMPLANTATION AU NIVEAU DU REZ-DE-CHAUSSEÉ
1:150
0 2.5m 5m 7.5m 12.5m



2
E01
BLDG 49 - BASEMENT LEVEL PLAN
BÂTIMENT 49 - PLAN DU SOUS SOL
1:150
0 1.5m 3m 4.5m 7.5m

04		
03		
02		
01	ISSUED FOR TENDER	2014-09-26
revisions	description	date



project
CENTRAL EXPERIMENTAL FARM EMERGENCY GENERATOR

drawing
**ELECTRICAL PLAN
PLAN ÉLECTRIQUE**

Designed By	D.G.	Conçu par	
Date		(yyyy/mm/dd)	
Drawn By	G.G.	Dessiné par	
Date		(yyyy/mm/dd)	
Reviewed By	C.S.	Examiné par	
Date		(yyyy/mm/dd)	
Approved By		Approuvé par	
Date		(yyyy/mm/dd)	
Tender		Soumission	
Project Manager		Administrateur de projets	
Project no.		No. du projet	
			141-20932-00
Drawing no.		No. du dessin	
			E01



Contractor to verify all dimensions & conditions on site and immediately notify the engineer of all discrepancies.

revisions	description	date
04		
03		
02		
01	ISSUED FOR TENDER	2014-09-26

A	B	C
A detail no. du detail	B location drawing no. sur dessin no.	C drawing no. dessin no.

project project

CENTRAL EXPERIMENTAL FARM EMERGENCY GENERATOR

drawing dessin

SINGLE LINES SCHÉMA À LIGNES UNIFILAIRES

Designed By D.G. Conçu par (yyyy/mm/dd)

Drawn By G.G. Dessiné par (yyyy/mm/dd)

Reviewed By C.S. Examiné par (yyyy/mm/dd)

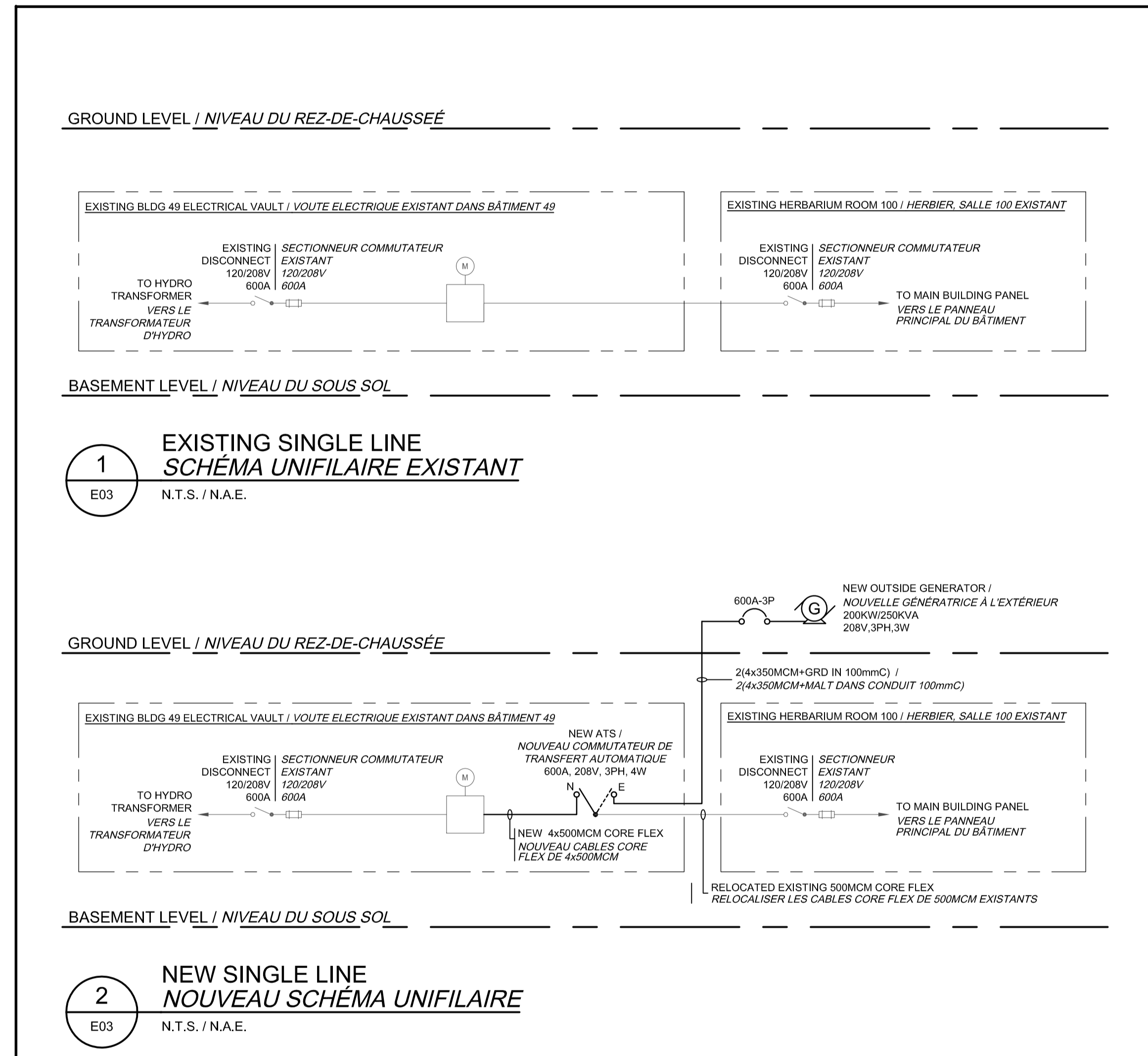
Approved By Approuvé par (yyyy/mm/dd)

Tender Soumission

Project Manager Administrateur de projets

Project no. 141-20932-00 No. du projet

Drawing no. E03 No. du dessin



C

