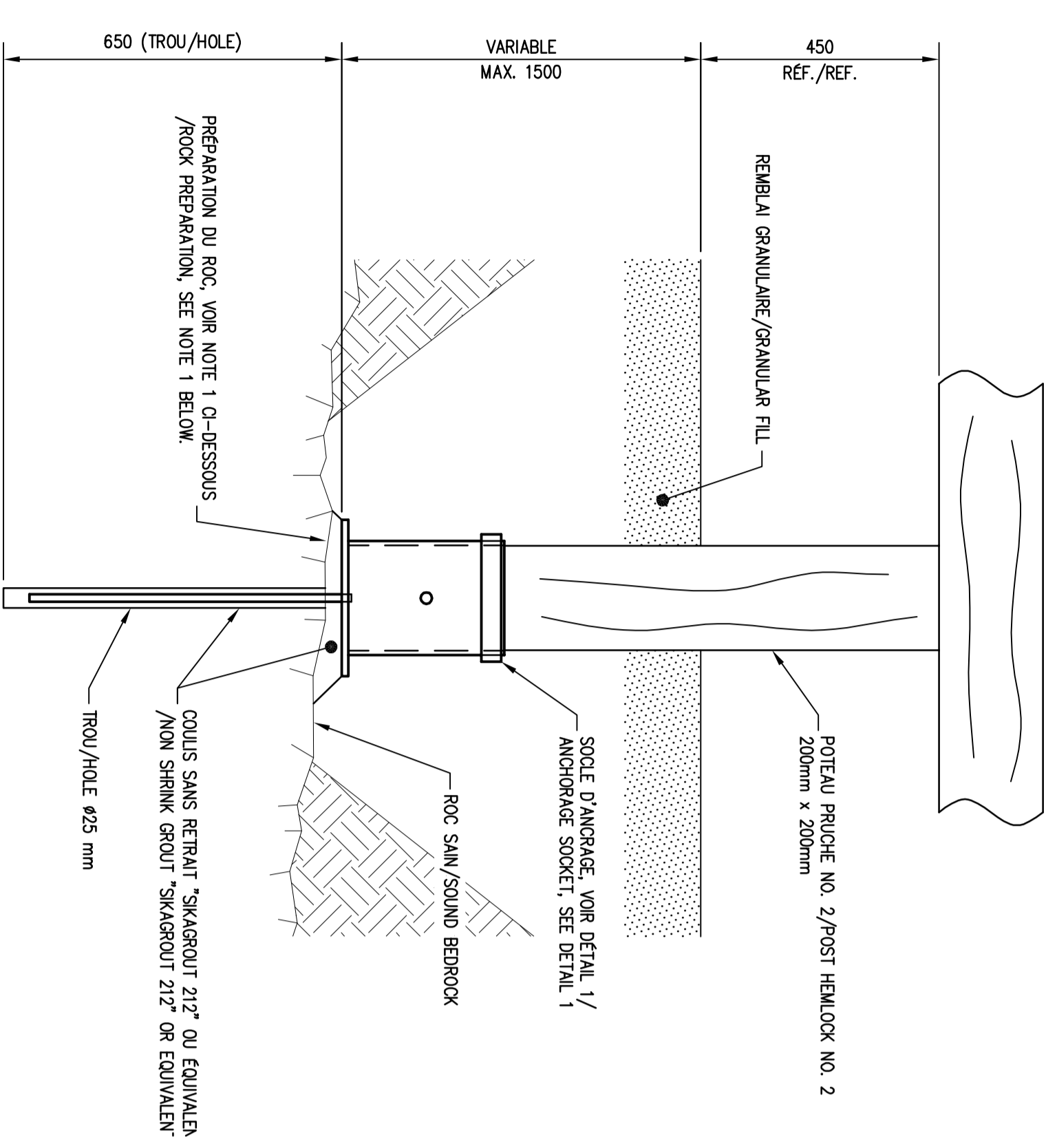


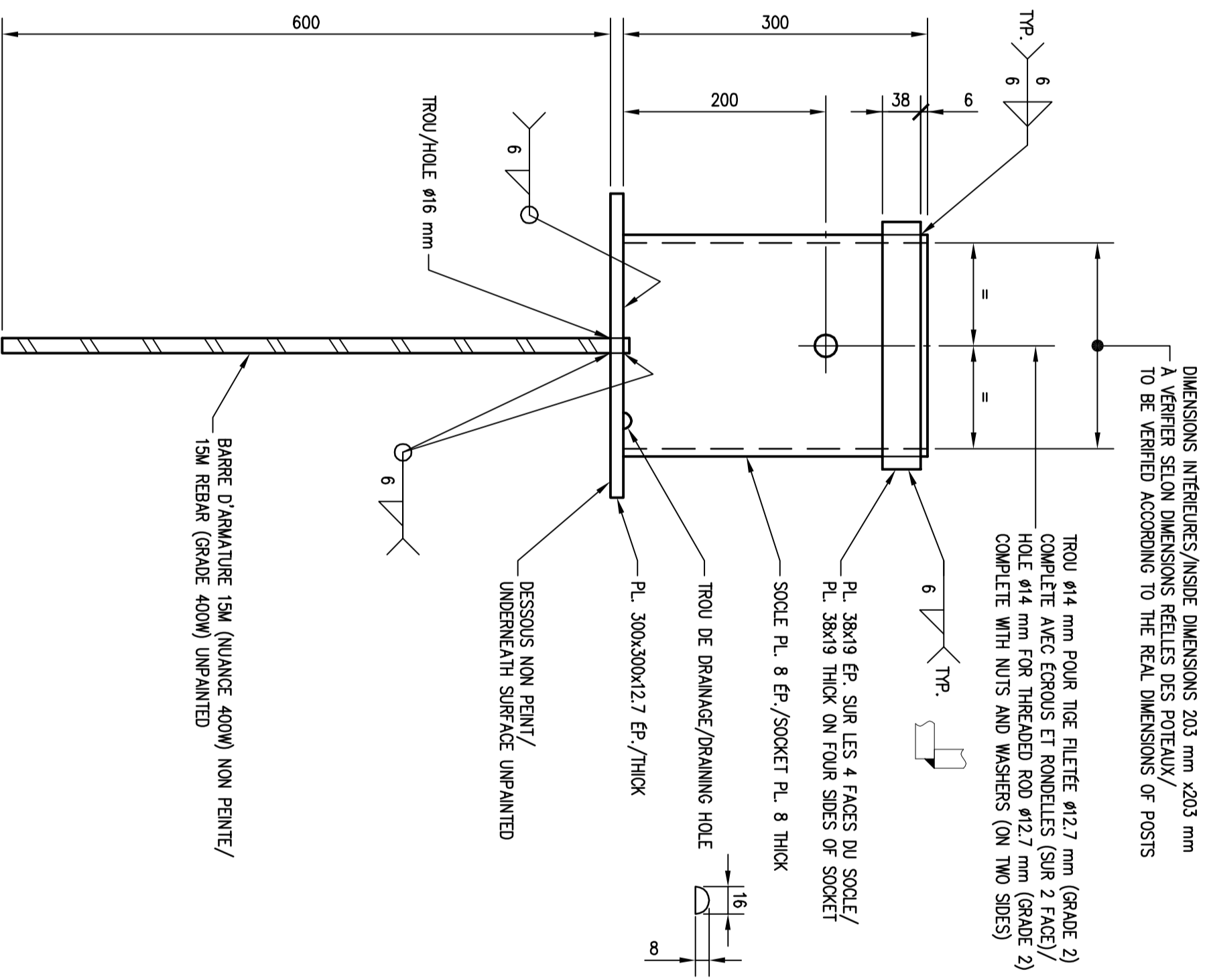
NOTES GÉNÉRALES/GENERAL NOTES
 AGER/STEEL : CSA G40.21-30W (SLC/E/M/N)
 SOUDURES/WELD : ELECTRODES E49X
 PEINTURE/PAIN : 1 COUCHE INTÉRIEUR ET EXTÉRIEUR DU SOCLE/
 CARBONASTIC 15 LO (178-254 MICRONS)
 DE/FROM CARBOLINE

ÉMIS POUR SOUMISSION
 2014-10-14
NE PAS UTILISER POUR CONSTRUCTION
ISSUED FOR TENDERS
 2014-10-14
DO NOT USE FOR CONSTRUCTION



ARRANGEMENT GÉNÉRAL /GENERAL ARRANGEMENT
 ECH./SCALE : 1:10

NOTE 1:
 -POUR SURFACE DU ROC INCLINÉE À 10° ET MOINS, DÉPOSER LE SOCLE SUR ±20 mm D'ÉPAISSEUR DE COULIS.
 -FOR ROCK SURFACE INCLINED AT 10° AND LESS, PLACE SOCKET ON ±20 mm GROUT THICKNESS.
 -POUR SURFACE DU ROC INCLINÉE À PLUS DE 10°, BRISER LE ROC LOCALEMENT POUR RÉDUIRE L'INCLINAISON À 10° ET MOINS, DÉPOSER LE SOCLE SUR ±20 mm D'ÉPAISSEUR DE COULIS.
 -FOR ROCK SURFACE INCLINED TO MORE THAN 10° AND PLACE SOCKET ON ±20 mm GROUT THICKNESS.



DETAIL /DETAIL
 ECH. : 1:5
 2001 | 2001

REV.	DATE	DESCRIPTION	PAR/ING/NO OIQ	BY/ENG/OIQ NO
0	14-10-14	POUR SOUMISSION/TENDERS	S.L.	R.L. RAFFLE
A	14-10-07	APPROBATION 99%/ APPROVAL 99%	S.L.	R.L. RAFFLE

REGISTRE D'ÉMISSION/ISSUING RECORD

MESAR
 INGÉNIEURS-CONSULTANTS
 4500, rue Charles-Matthieu, Trois-Rivières, (Québec) G9B 0M4
 Téléphone : (819) 376-7771, Télécopieur : (819) 376-7712
 www.mesar-rc.ca

PARCS CANADA/ PARKS CANADA

PROJET/PROJECT :
 TERRESSSEMENT ET AMÉNAGEMENT DES FONDATIONS DE DOUZÉ (12) IMPLACEMENTS
 POUR TENTES "EDITH"
 EARTHWORK AND FOUNDATIONS FOR TWELVE (12) SITES OF "EDITH" TENT

TITRE/TITLE :
 SITE C-17
 DETAIL D'ANCRAGE AU ROC POUR POTEAUX DE BOIS
 ANCHORAGE DETAIL FOR TIMBER POSTS

DESIGNÉ/ DRAWN : J. HUPÉ
 VÉRIFIÉ/RECHECKED : Y. BOUCHER Ing. J.
 N.C. DE SOUS-TITRE/ASSISTANT ENGINEER OR JUNIOR NO. : J. LAPOINTE
 N.C. DE SOUS-TITRE/ASSISTANT ENGINEER OR JUNIOR NO. : J. LAPOINTE
 N.C. DE PROJETS/PROJECT DIR. : R. A. RAFFLE P.Eng.
 N.C. DE PROJETS/PROJECT DIR. : R. A. RAFFLE P.Eng.
 N.C. D'ASSÉSSMENT/ASSESSMENT NO. : 157925001.dwg

15792-2001