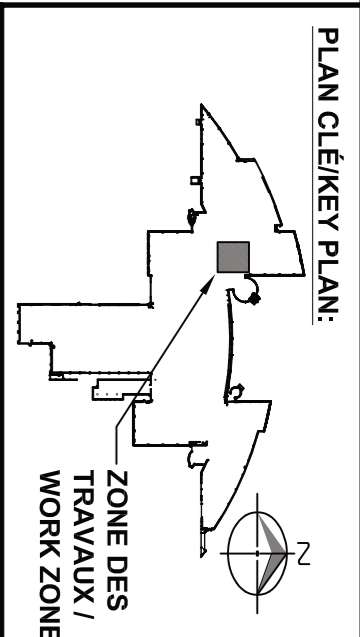


**REZ-DE-CHAUSSÉE /  
GROUND FLOOR**  
NOTE 1

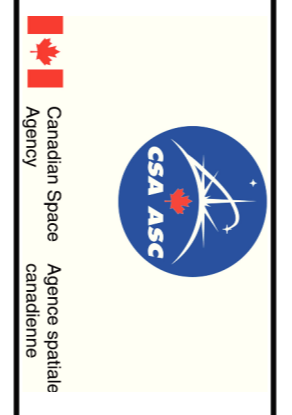
**NOTES:**  
1- À MOINS D'INDICATIONS CONTRAIRES, TOUS LES ÉQUIPEMENTS ÉLECTRIQUES MONTÉS EN TRAIT PLEIN SUR TOUS LES CONCRÈTS, BÂTIMENTS DE MONTAGE ET CÂBLAGE DEVENUS INUTILES DOIVENT ÊTRE ENLEVÉS. LES CONDUITS DANS LES DALLES OU MURS DE BÉTON SERONT COUPÉS À L'ÉPÉISSURE DES SURFACES EN BÉTON, SPÉCIFIQUEMENT EN FONCTION DE LA PROFONDEUR DES ÉPÉISSURES. ÉVALUER LA DURÉE DES TRAVAUX DE DÉMOLITION LORS DE SA VISITE DES LIEUX, CONSERVER TOUS LES CIRCUITS D'ALIMENTATION ÉLECTRIQUE EN BON ÉTAT POUR ÊTRE RÉUTILISÉS. RACCORDER LES LUMIÈRES DU NOUVEAU AMÉNAGEMENT. L'UNDES OFFRESSE IMPORTE, ALL ELECTRICAL EQUIPMENT SHOWN IN FULL LINE ON THIS DRAWING ARE TO BE REMOVED, AS INDICATED IN THE ELECTRICAL GENERAL NOTES. REMOVE ALL CONDUITS, WIRE REMAINS AND UNUSABLE SLABS OR CONCRETE WALLS MUST BE CUT AND CLOSED. THIS DRAWING IS NOT INTENDED TO BE PROMOTED AS A CONSTRUCTION DOCUMENT. THE CONTRACTOR SHALL EVALUATE THE DEMOLITION WORK EXTENT DURING HIS VISIT ON SITE FOR CHANGE IN NEW LIGHTING LAYOUT.



CE PLAN NE PEUT ÊTRE UTILISÉ POUR S'assurer que s'il est scellé. CE PLAN NE PEUT ÊTRE UTILISÉ POUR CONSTATER ET ENREGISTRER LES TRAVAUX DE DÉMOLITION.

0	01-12-2014	SOUSSION / TENDER
REV.	JJ-AM-AAA	EMS POUR / ISSUED FOR ...
CONTRIBUTEUR		

**cmoise**

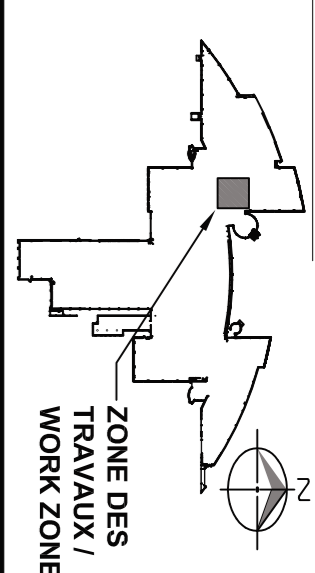


**ROCHON**  
EXPERTS-CONSULTANTS INC.  
Mécanique - Électrique

**AGENCE SPATIALE CANADIENNE  
CANADIAN SPACE AGENCY**  
PROJET/PROJECT:  
**RÉAMÉNAGEMENT SECTEUR  
SECURITE /  
REORGANIZATION SECURITY  
DEPARTEMENT**  
6787 route de l'Aéroport, Saint-Hubert (Québec)  
dessin/drawing:

**ÉLECTRICITÉ / ELECTRICITY  
ECLAIRAGE EXISTANT /  
EXISTING LIGHTING LAYOUT  
REZ-DE-CHAUSSÉE**

NO. DE PROJET ROCHON: 14-003-0  
ROCHON PROJECT: 14-003-0  
E-05

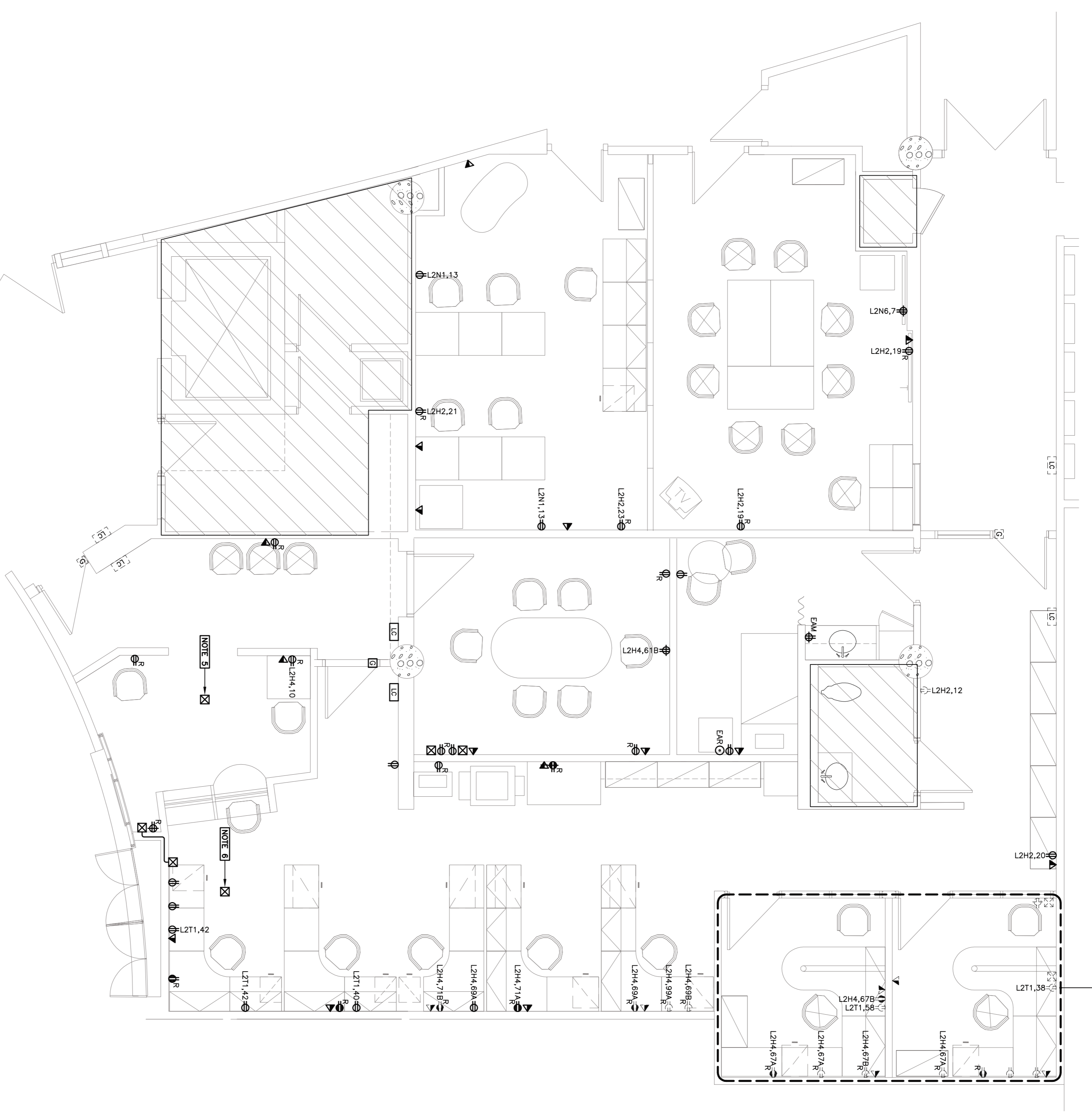


ZONE DES TRAVAUX / WORK ZONE

CE PLAN NE PEUT ÊTRE UTILISÉ POUR  
 • S'IL EST SCÉLÉ,  
 SOUScrit ENIS POUR SOUMISSION,  
 CE PLAN NE PEUT ÊTRE UTILISÉ POUR  
 CONSTRUCTION QUE S'IL EST SCÉLÉ,  
 SOUScrit ENIS POUR CONSTRUCTION.

**NOTES:**

- 1- À MOINS D'INDICATIONS CONTRAIRES, TOUS LES ÉQUIPEMENTS ÉLECTRIQUES MONTÉS EN TRAIT PLEIN SUR TOUS LES CONDUITS, BOÎTES DE JONCTION ET CÂBLAGE DEVENUS INUTILES DOIVENT ÊTRE ENLÈVÉS. LES CONDUITS DANS LES DALLES OU MURS DE BÉTON SERONT COUPÉS À L'ÉCHELLE DES ESPACES ET BÉTON DÉMONTÉ EN RAISON DE LA SÉCURITÉ. LE TRAVAIL DOIT ÊTRE COMPLETÉ EN UN SEUL TRAVAIL DE DÉMOLITION LORS DE SA VISITE DES LIEUX.
- 2- L'ENTREPRENEUR ÉLECTRIQUE DOIT ASSURER LA CONTINUITÉ D'ALIMENTATION DE TOUS LES ÉQUIPEMENTS EN PENTE, ANCIENS (EXISTANT À CONSERVER) OU MONTÉS ÉQUIPEMENTS, QUI POURRAIENT ÊTRE ENLEVÉS EN RAISON DE LA SÉCURITÉ. LE TRAVAIL DOIT ÊTRE COMPLETÉ EN UN SEUL TRAVAIL DE DÉMOLITION LORS DE SA VISITE DES LIEUX.
- 3- L'ENTREPRENEUR ÉLECTRIQUE DOIT RÉCUPÉRER LES CIRCUITS EXISTANTS LIBRES POUR ALIMENTER LES NOUVEAUX BESOINS ÉLECTRIQUES. L'ENTREPRENEUR NON-RÉUTILISÉS À LA SUITE DU RÉAMÉNAGEMENT EN POSITION OUVERT ET LES IDENTIFIER LIBRES, RÉPARER LA LEGÈRE DACTYLOGRAPHIE DES PANNEAUX.
- 4- L'ÉLECTRIQUE DOIT ASSURER LA SÉCURITÉ DES CIRCUITS EXISTANTS EN DÉMONTANT LES CIRCUITS SUR LE RESEAU D'ALIMENTATION EN RAISON DE LA SÉCURITÉ. LES DISJONCTEURS LIBRES DANS LE PANNEAU CORRESPONDANT.
- 5- LA BOÎTE DE JONCTION POUR LES CIRCUITS #8, 10, 30 DÉPLACER DE FAÇON À CE QU'ELLE NE SOIT PLUS AU-DESSUS DE LA SALLE SÉCRÈTE. RÉPARER LES DÉMONTIONS À PARTIR DU NOUVEL EMPLOIEMENT DE LA BOÎTE DE JONCTION EN FONCTION DU NOUVEL AMÉNAGEMENT.
- 6- LA BOÎTE DE JONCTION (100 x 100) S'IL Y A LA SALLE DOIT ÊTRE DÉMONTÉE EN RAISON DE LA SÉCURITÉ. LES DÉMONTIONS À PARTIR DU NOUVEL EMPLOIEMENT DE LA BOÎTE DE JONCTION EN FONCTION DU NOUVEL AMÉNAGEMENT.
- 7- RETIRER LES PLAQUES DE FINITION DES PRISES DE COURANT ANCIENNES ET LES SORTIES DE TÉLÉPHONE/DATA EN RAISON DE LA SÉCURITÉ. RÉPARER LES SORTIES DE TÉLÉPHONE/DATA EN RAISON DE LA SÉCURITÉ.



**REZ-DE-CHAUSSEE /  
GROUND FLOOR**

- NOTE 1
- NOTE 2
- NOTE 3
- NOTE 4
- NOTE 5

AGENCE SPATIALE CANADIENNE  
 CANADIAN SPACE AGENCY

PROJET/PROJECT:  
 RÉAMÉNAGEMENT SECTEUR  
 SÉCURITÉ /  
 REORGANIZATION SECURITY  
 DÉPARTEMENT

6787 route de l'Aéroport, Saint-Hubert (Québec)

ÉLECTRICITÉ / ELECTRICITY  
 SERVICES EXISTANTS /  
 EXISTING SERVICES /  
 REZ-DE-CHAUSSEE /  
 GROUND FLOOR

DATE:  
 OCTOBRE 2014

ÉLÉVÉ PAR/DESIGNED BY:  
 SIMON LESSARD

PROJÉCTÉ PAR/PROJECT NO. BY:  
 2014-27

NO. DE FICHE/CLIENT NO.:

FREDERIC GAGNON, Ing.

NICOLAS CAZARON

E-06

NO. DE PROJET ROCHON: 14-003-0  
 ROCHON PROJECT: 14-003-0

Format d'impression: métrique A1 (841mm x 594mm)

ROCHON  
 EXPERTS-CONSULTANTS INC  
 Mécanique – Électrique

CSA ABC  
 Canadian Space Agency

PRODUCTION: 01/10/14

PROJET/PROJECT: 2014-27

DATE: OCTOBRE 2014

ÉLÉVÉ PAR/DESIGNED BY: SIMON LESSARD

PROJÉCTÉ PAR/PROJECT NO. BY: 2014-27

NO. DE FICHE/CLIENT NO.: E-06

PROJET/PROJECT: 2014-27

DATE: OCTOBRE 2014

ÉLÉVÉ PAR/DESIGNED BY: SIMON LESSARD

PROJÉCTÉ PAR/PROJECT NO. BY: 2014-27

NO. DE FICHE/CLIENT NO.: E-06

NO. DE PROJET ROCHON: 14-003-0  
 ROCHON PROJECT: 14-003-0

Format d'impression: métrique A1 (841mm x 594mm)