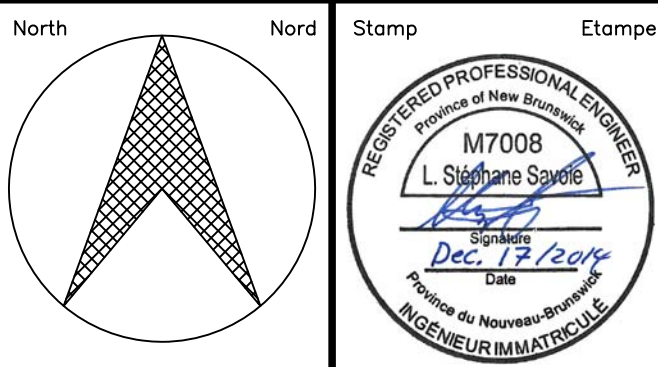
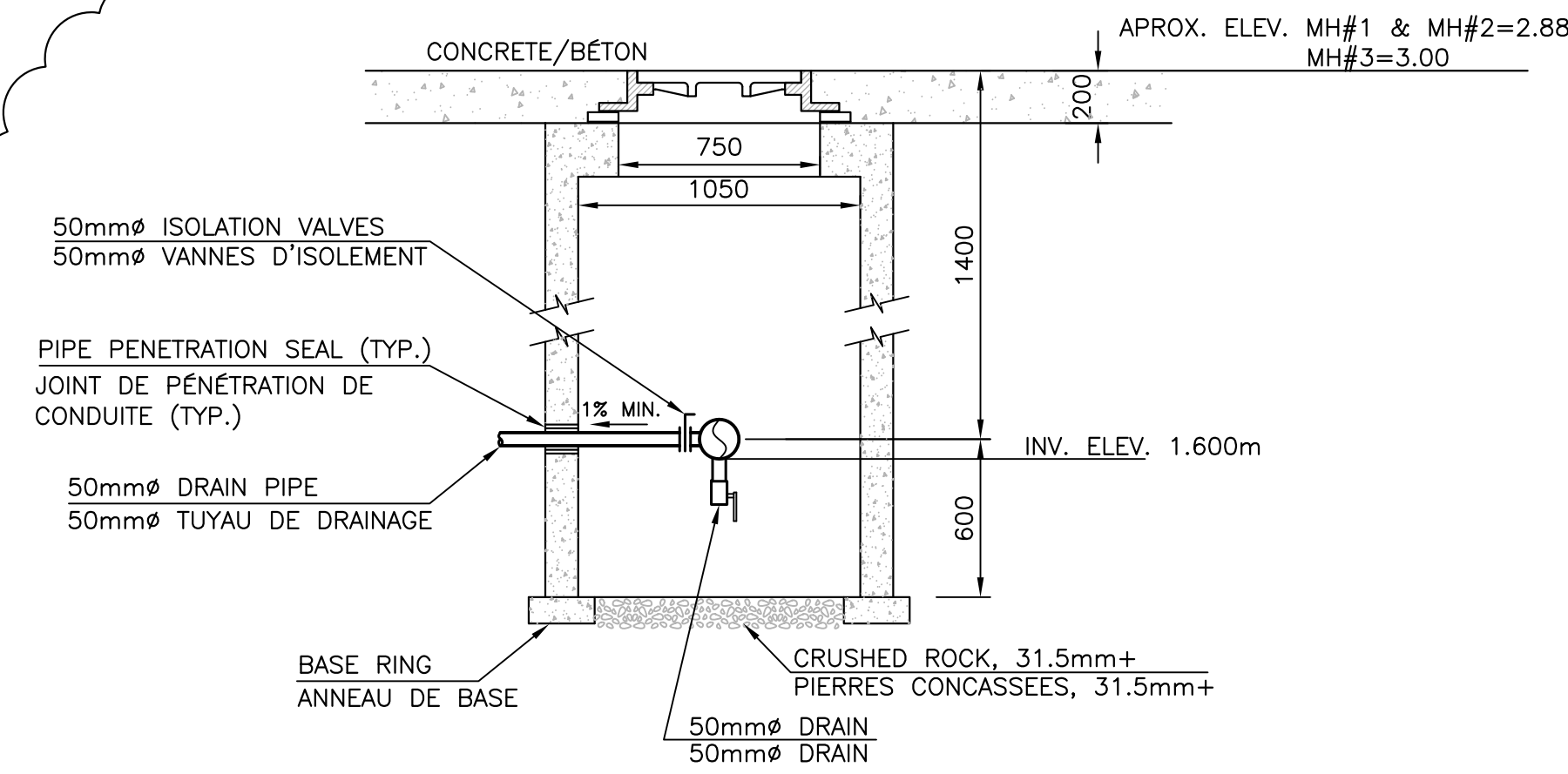


consultant



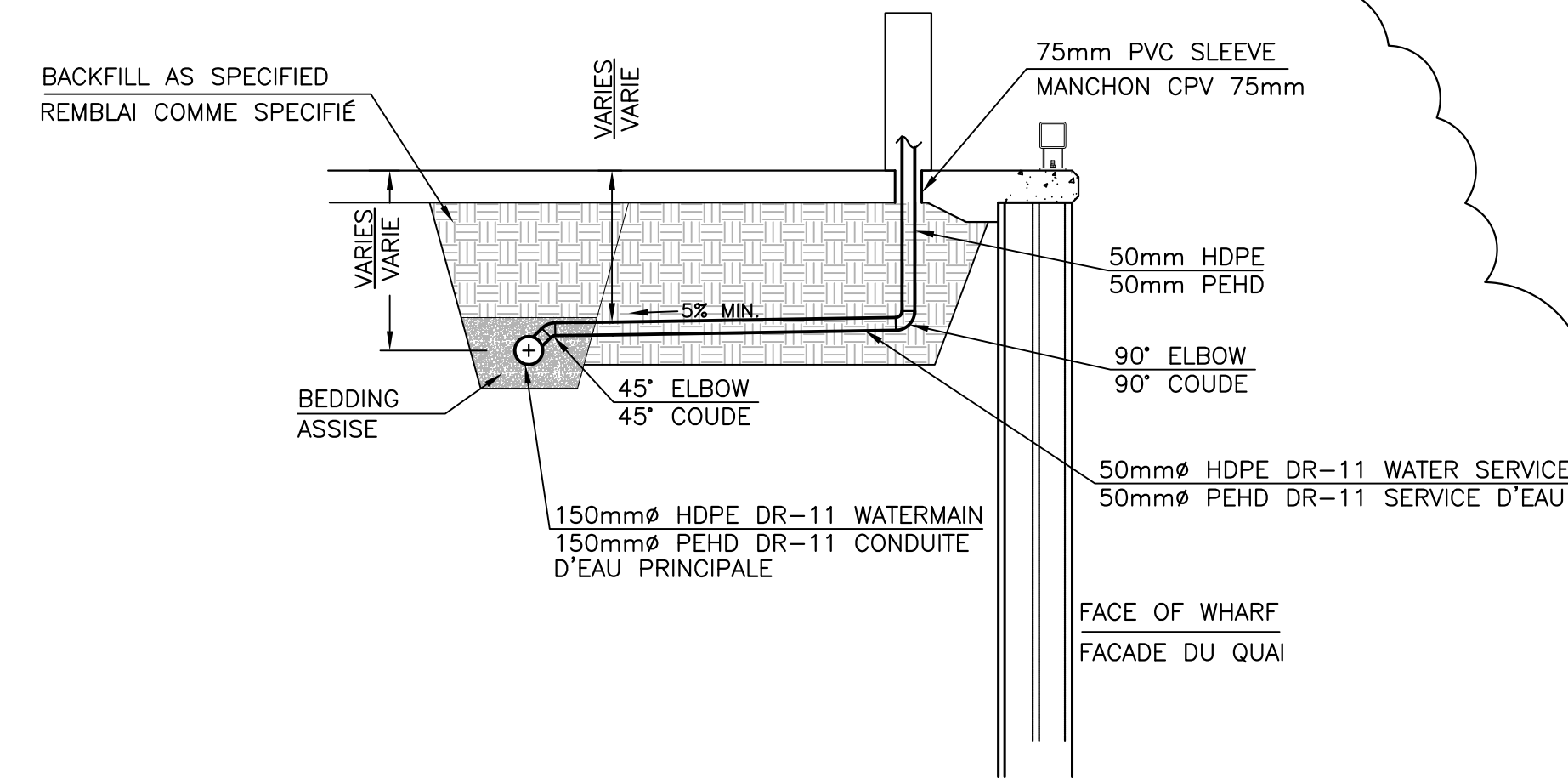
NOTES:

1. IN SECTION 408, BEDDING SHALL BE 5-19mm CRUSHED ROCK AND SHALL BE WRAPPED IN FILTER FABRIC. DANS LA SECTION 408, LE MATÉRIAU D'ASSISE DOIT ÊTRE DE LA PIERRE CONCASSEE 5-19mm ET DOIT ÊTRE ENVELOPPÉ DANS DE LA TOILE FILTRANTE.



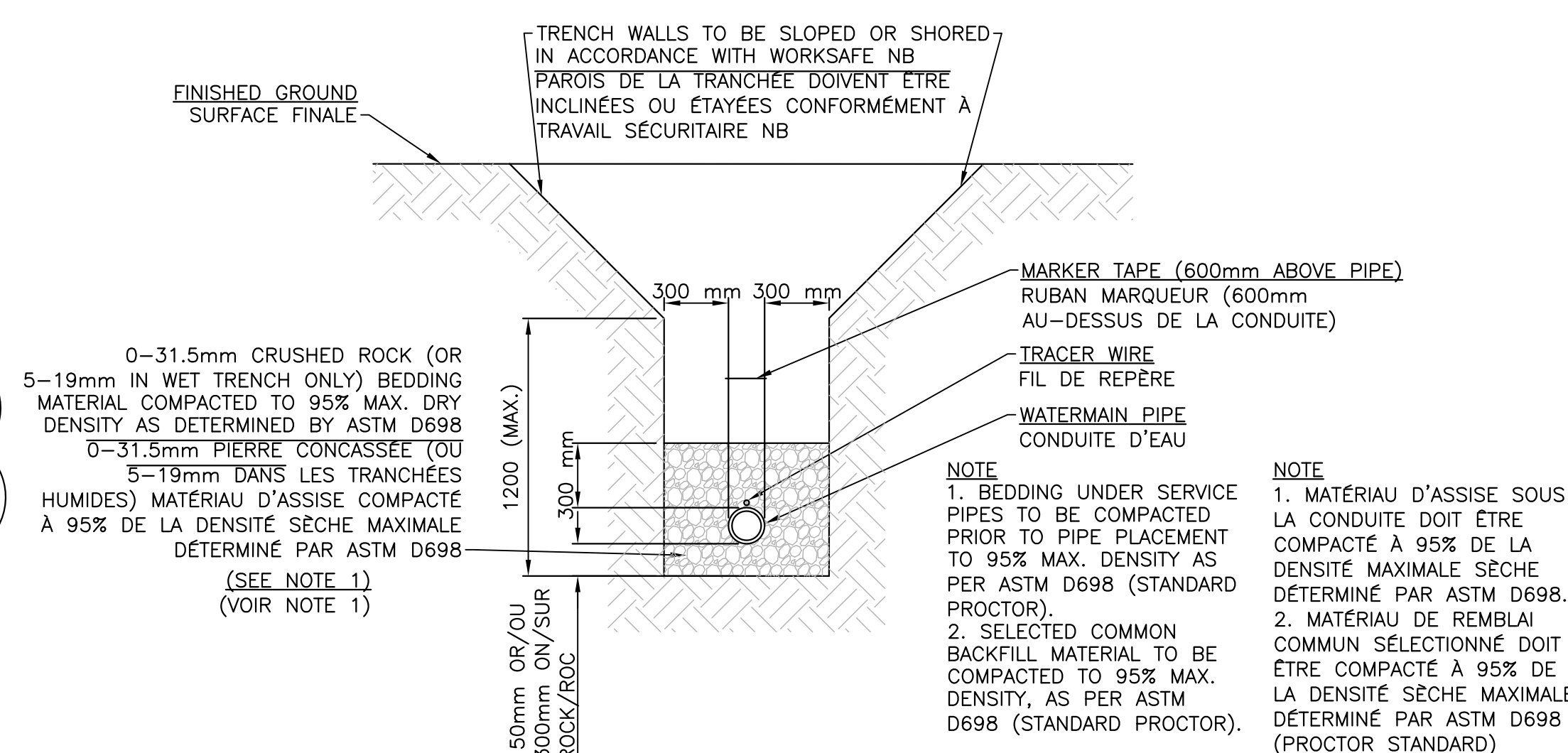
MH #1,#2 & #3 WITH DRAIN, VENTS & PIPE CONNECTIONS

REGARD #1, #2 & #3 AVEC DRAIN,  
EVENTS & CONNEXIONS POUR TUYAUX  
N.T.S.



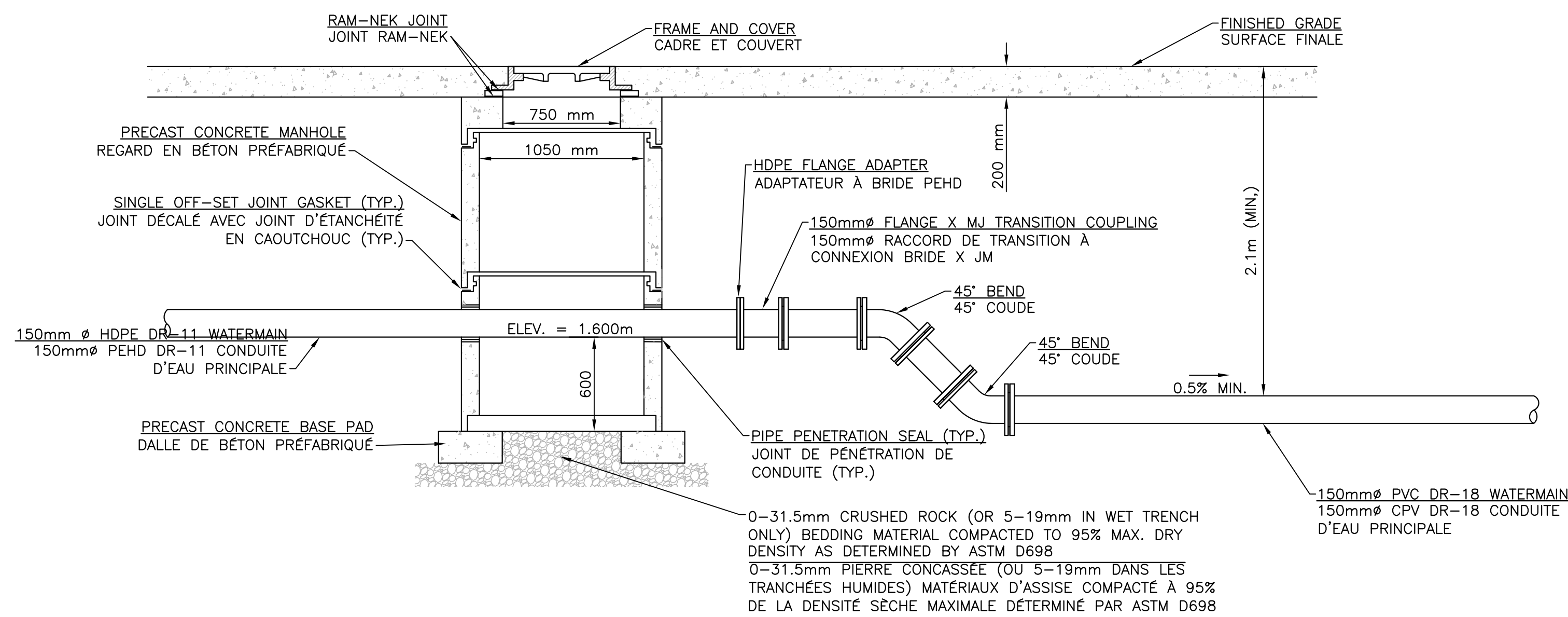
PIPING DETAIL TO SERVICE OUTLETS  
DETAIL DE CANALISATION AUX SORITES DE SERVICE

SCALE: 1:50  
0m 1m 2m 3m 4m 5m



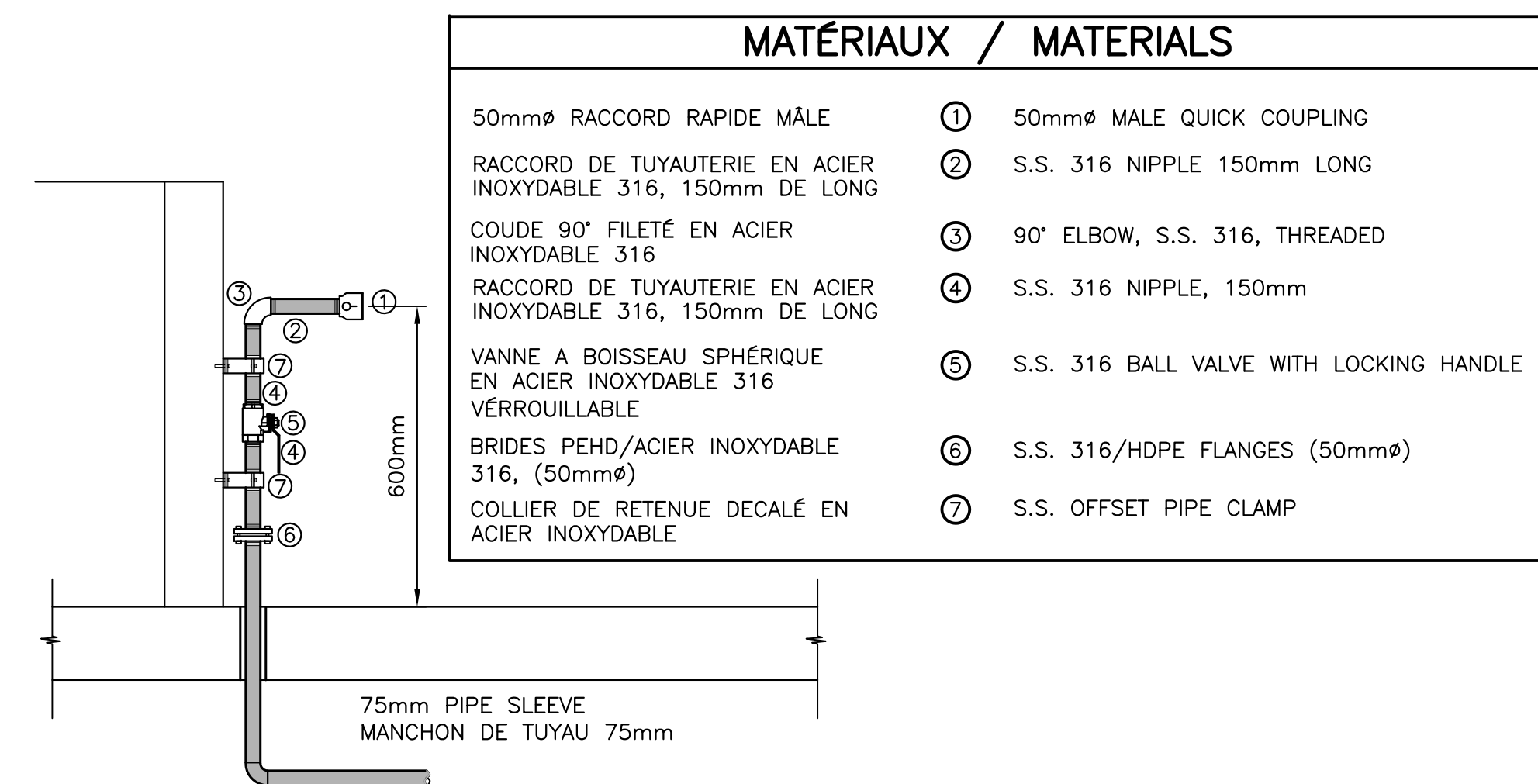
DETAIL - PIPE TRENCH ON WHARF  
DÉTAIL - TRANCÉE POUR CONDUITE SUR LE QUAI

SCALE: 1:25  
0mm 500mm 1000mm 1500mm 2000mm 2500mm

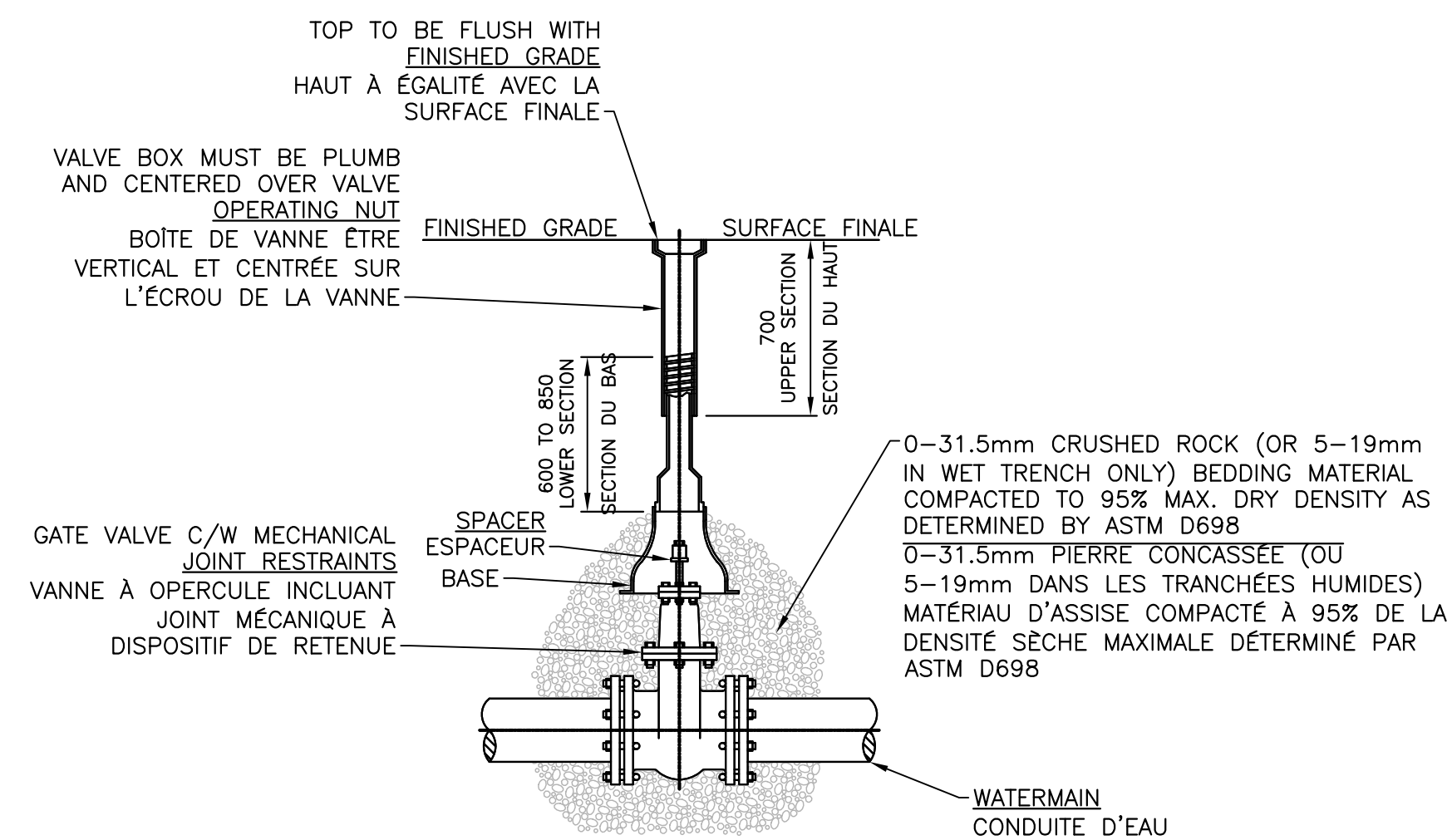


DETAIL - PVC TO HDPE PIPE TRANSITION  
DÉTAIL - TRANSITION CONDUITE CPV À HDPE

SCALE: 1:25  
0mm 500mm 1000mm 1500mm 2000mm 2500mm



STATION - SECTION VIEW  
STATION - VUE DE COUPE  
N.T.S.



DETAIL - GATE VALVE  
DÉTAIL - VANNE À OPERCULE  
N.T.S.

01	REVISED FOR TENDER / FOURNI POUR L'APPEL D'OFFRES REVISE	2014 12.17
02	ISSUED FOR TENDER / FOURNI POUR L'APPEL D'OFFRES	2014 12.01
revisions	description	date

project  
**WHARF RECONSTRUCTION  
RECONSTRUCTION DU QUAI  
STRUCTURES 406, 408 AND 409  
LAMEQUE**  
COMPTÉ DE GLOUCESTER COUNTY

drawing  
**MECHANICAL DETAILS  
DÉTAILS MÉCANIQUES**

designed	GLEN HOVEY, P.TECH	conçu
date	2014.10.02	
drawn	GERALD GALLANT	dessiné
date	2014.10.02	
approved	STEPHANE SAVOIE, P.ENG	approuvé
date	2014.10.02	
Tender		Soumission
project number	Administrateur de projets TPSGC	no. du projet
	<b>R.068072.001</b>	
drawing no.	<b>C2 of/de 3</b>	1310