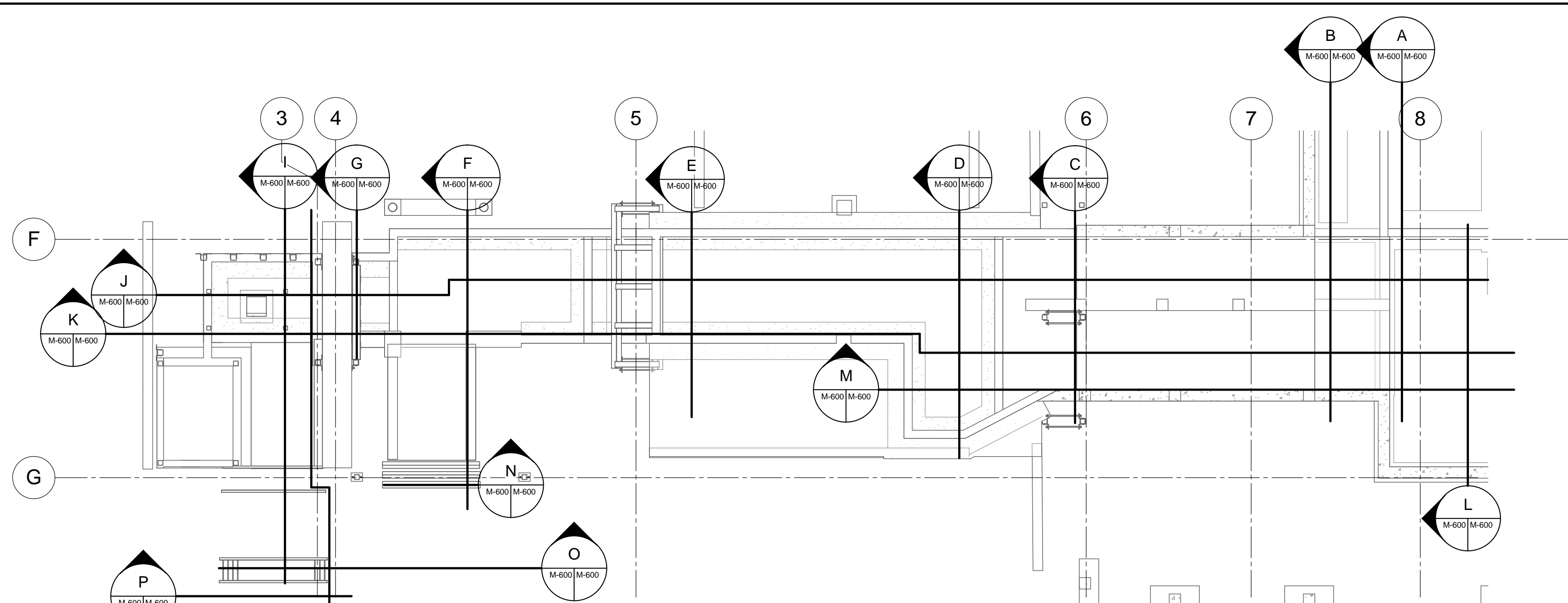


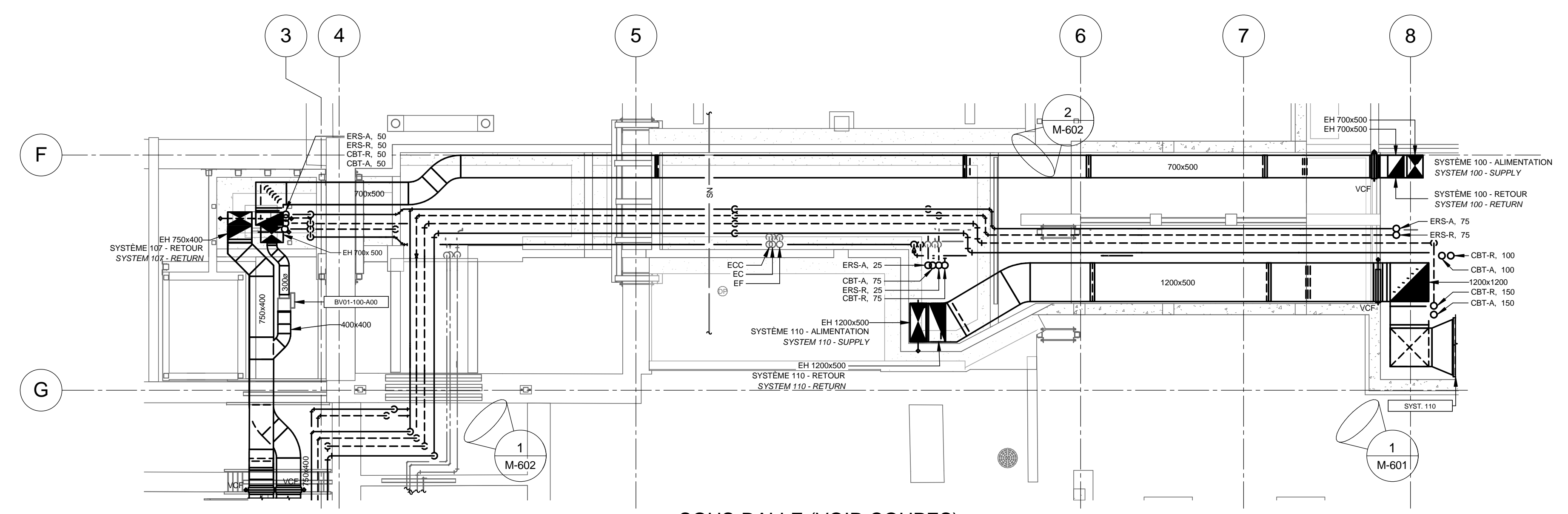
2011/07/29

TPSGC-PWGSC AD (1189d41)

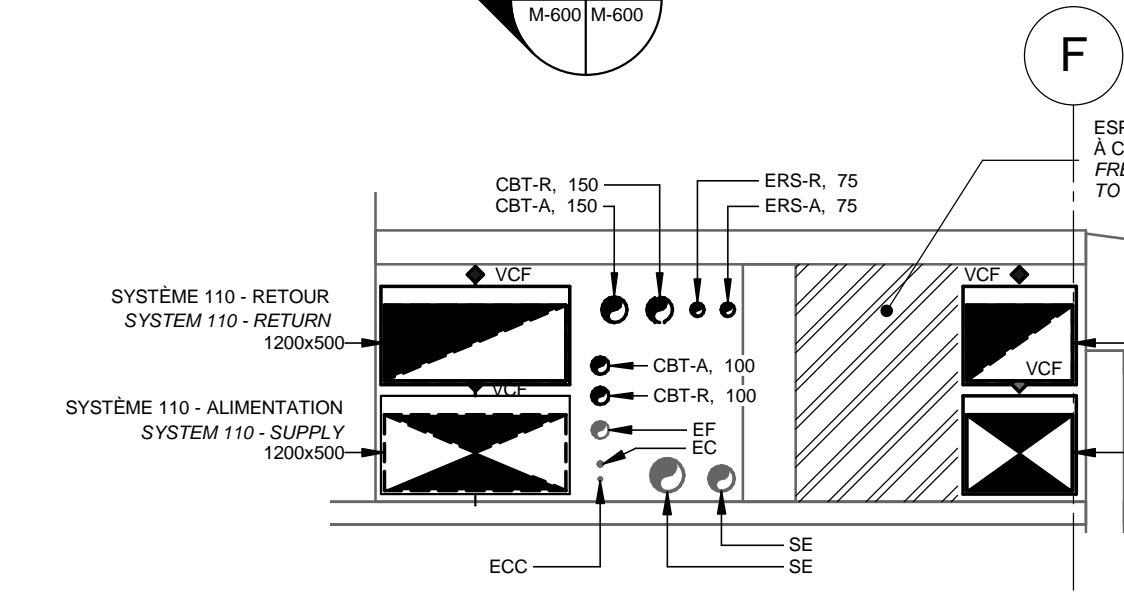
0 10 20mm 40 60 80 100 120 140 160 180 200mm



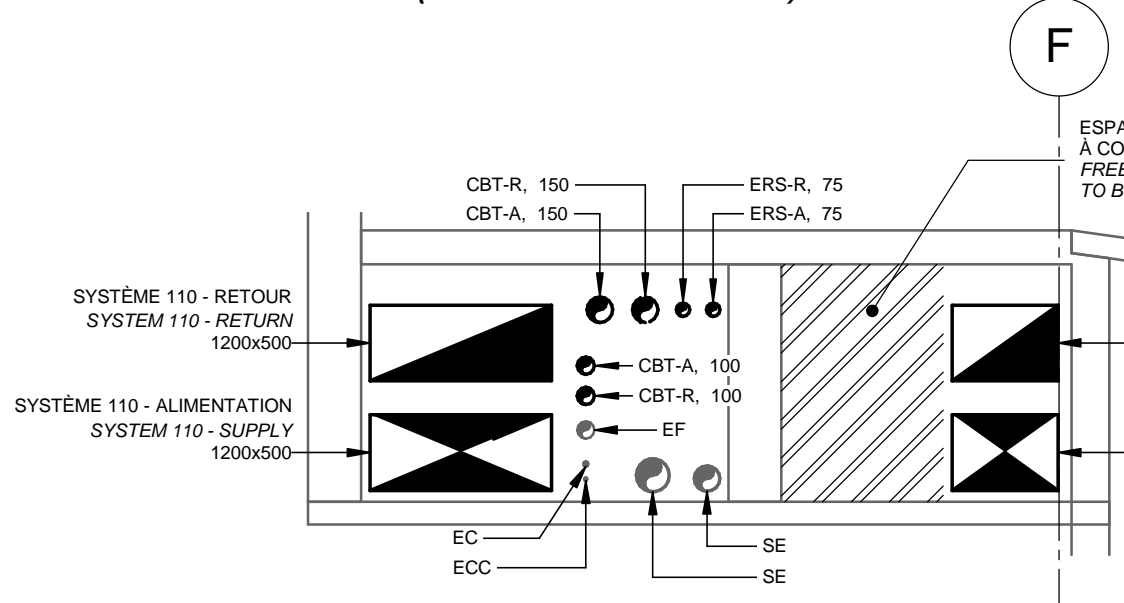
PLANS DES COUPES DU TUNNEL (VOIR DÉTAIL # 1)
SECTION PLAN FOR TUNNEL (SEE DETAIL # 1)



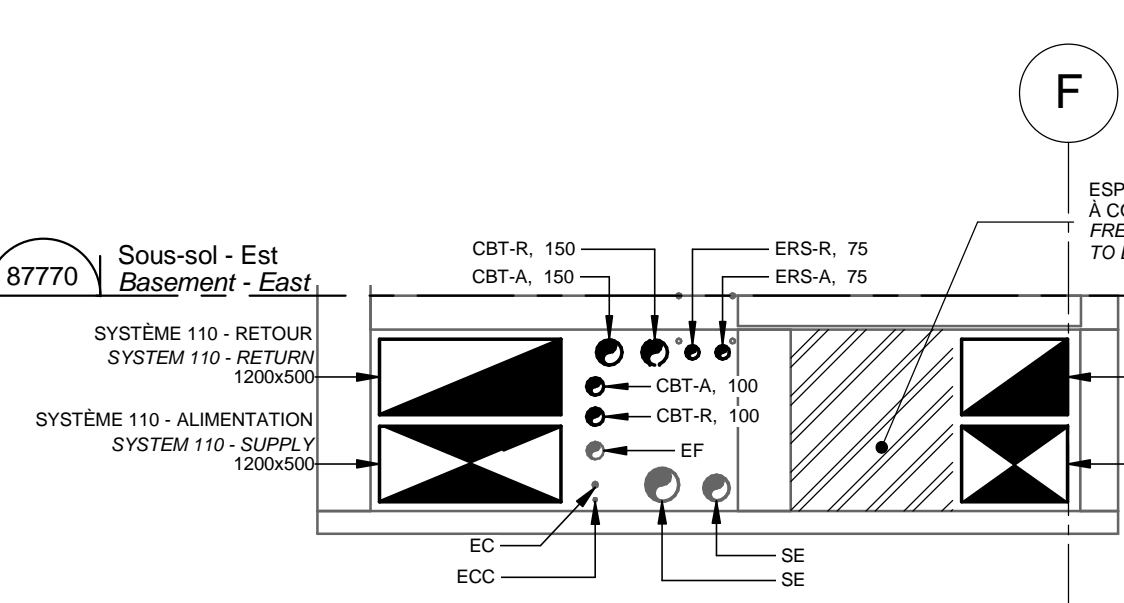
1 SOUS-DALLE (VOIR COUPES)
UNDERGROUND (SEE SECTIONS)
ÉCHELLE / SCALE: 1:100



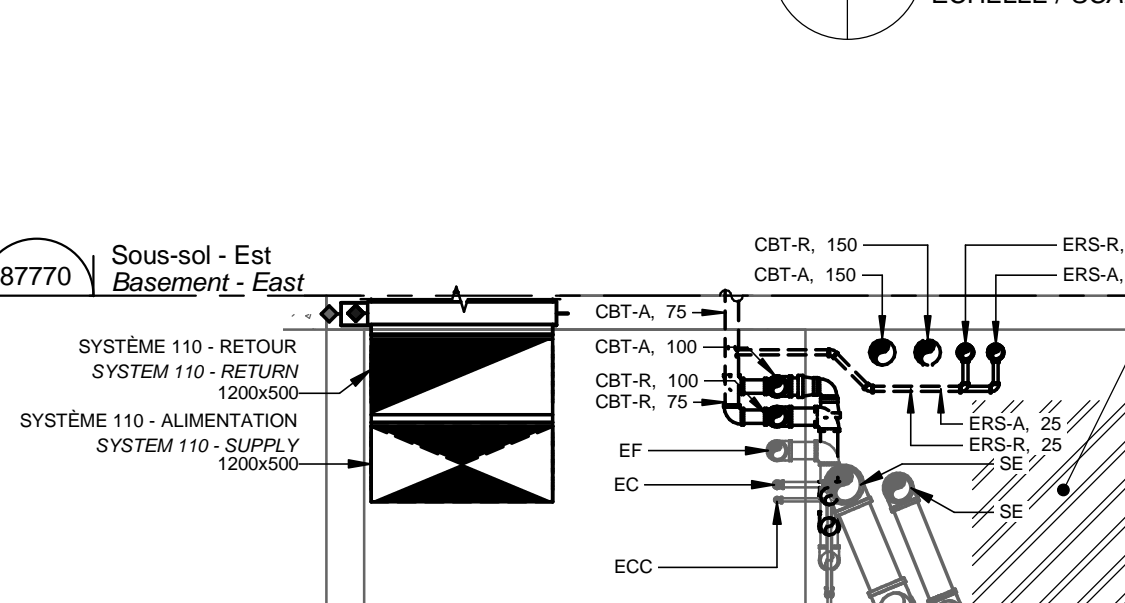
A COUPE SECTION
ÉCHELLE / SCALE: 1:50



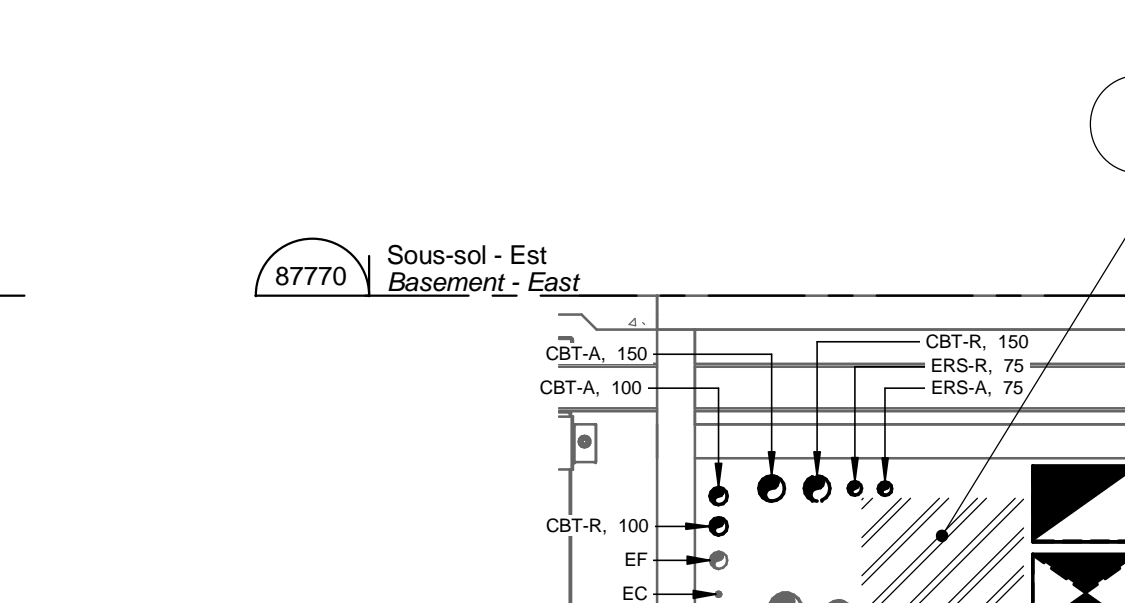
B COUPE SECTION
ÉCHELLE / SCALE: 1:50



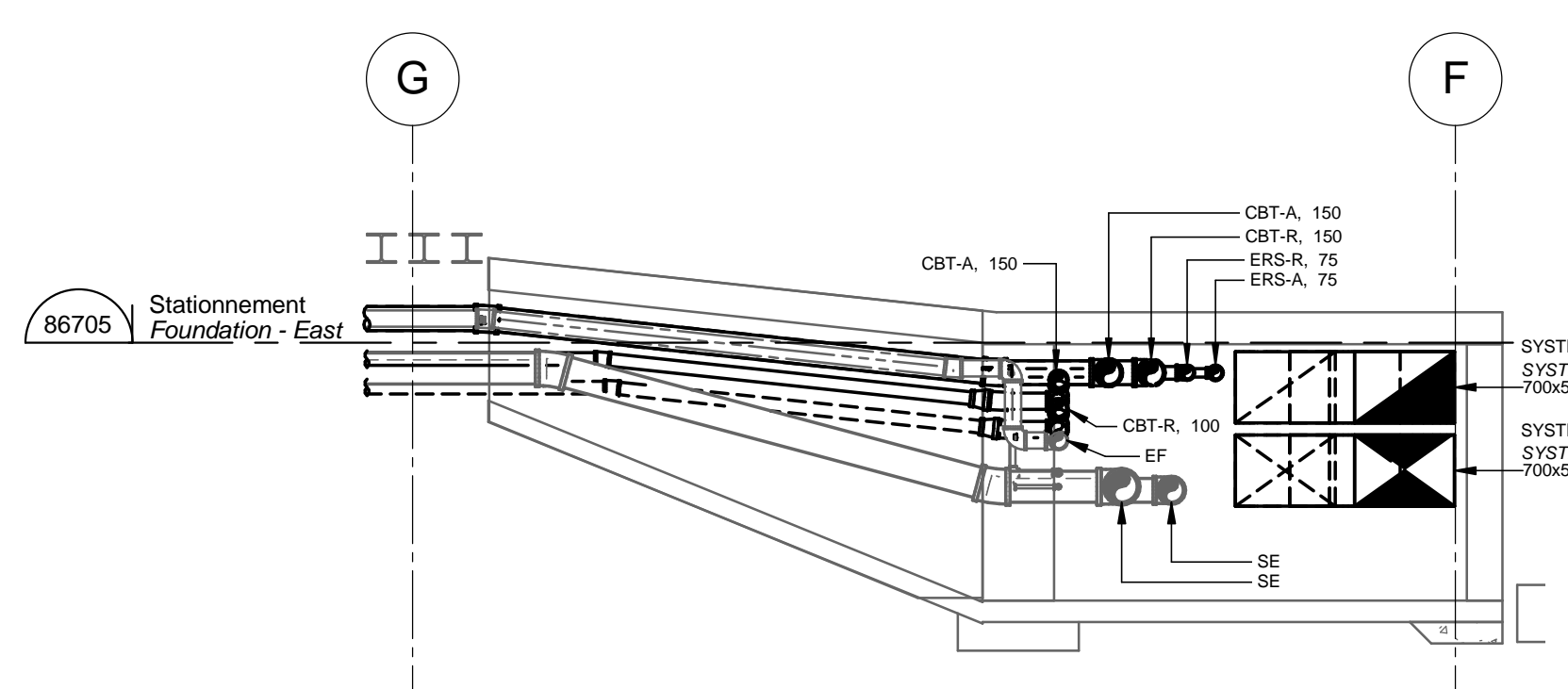
C COUPE SECTION
ÉCHELLE / SCALE: 1:50



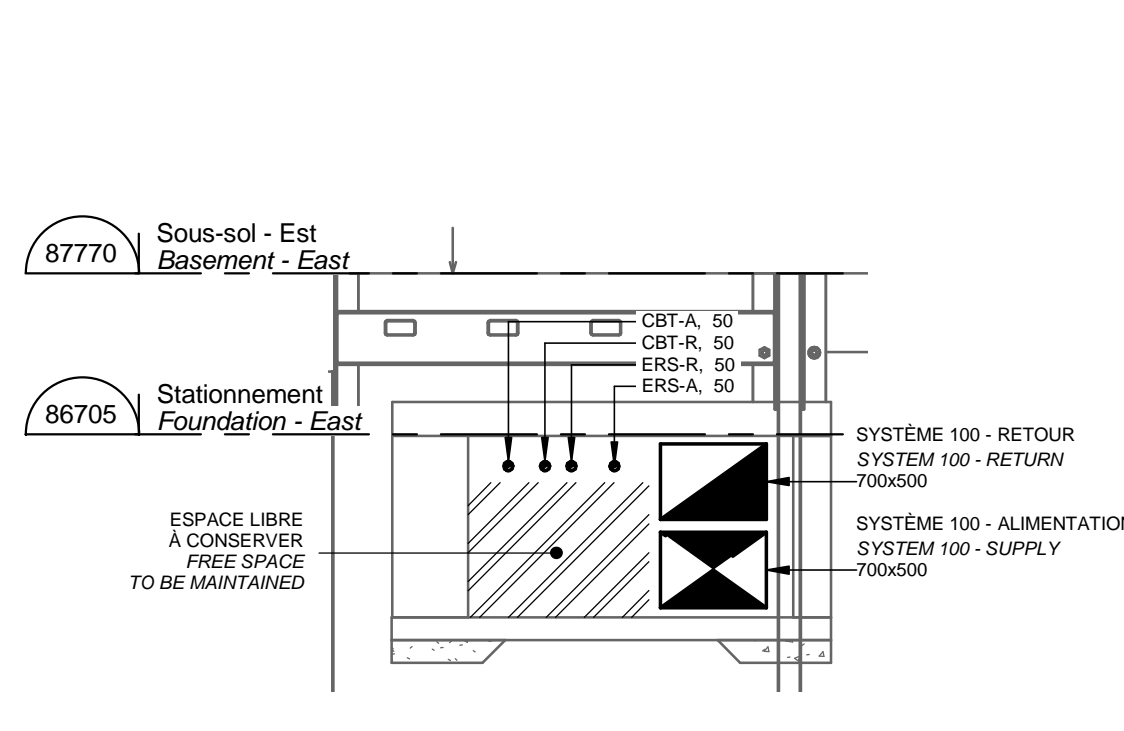
D COUPE SECTION
ÉCHELLE / SCALE: 1:50



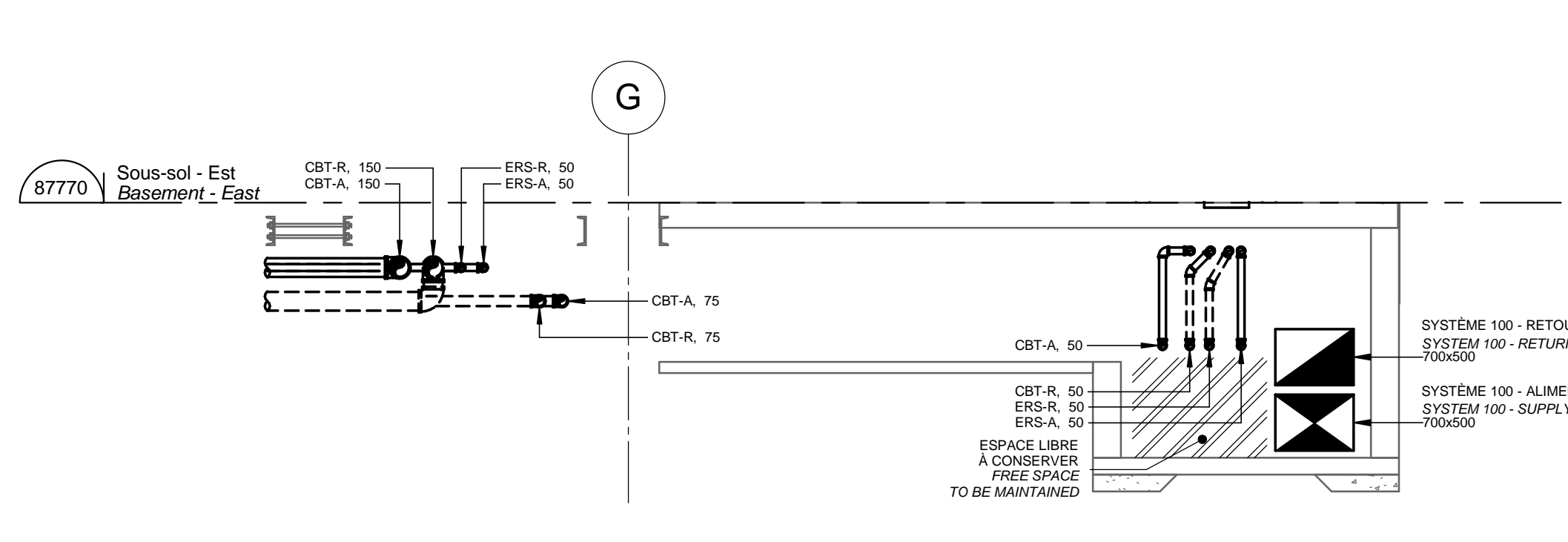
E COUPE SECTION
ÉCHELLE / SCALE: 1:50



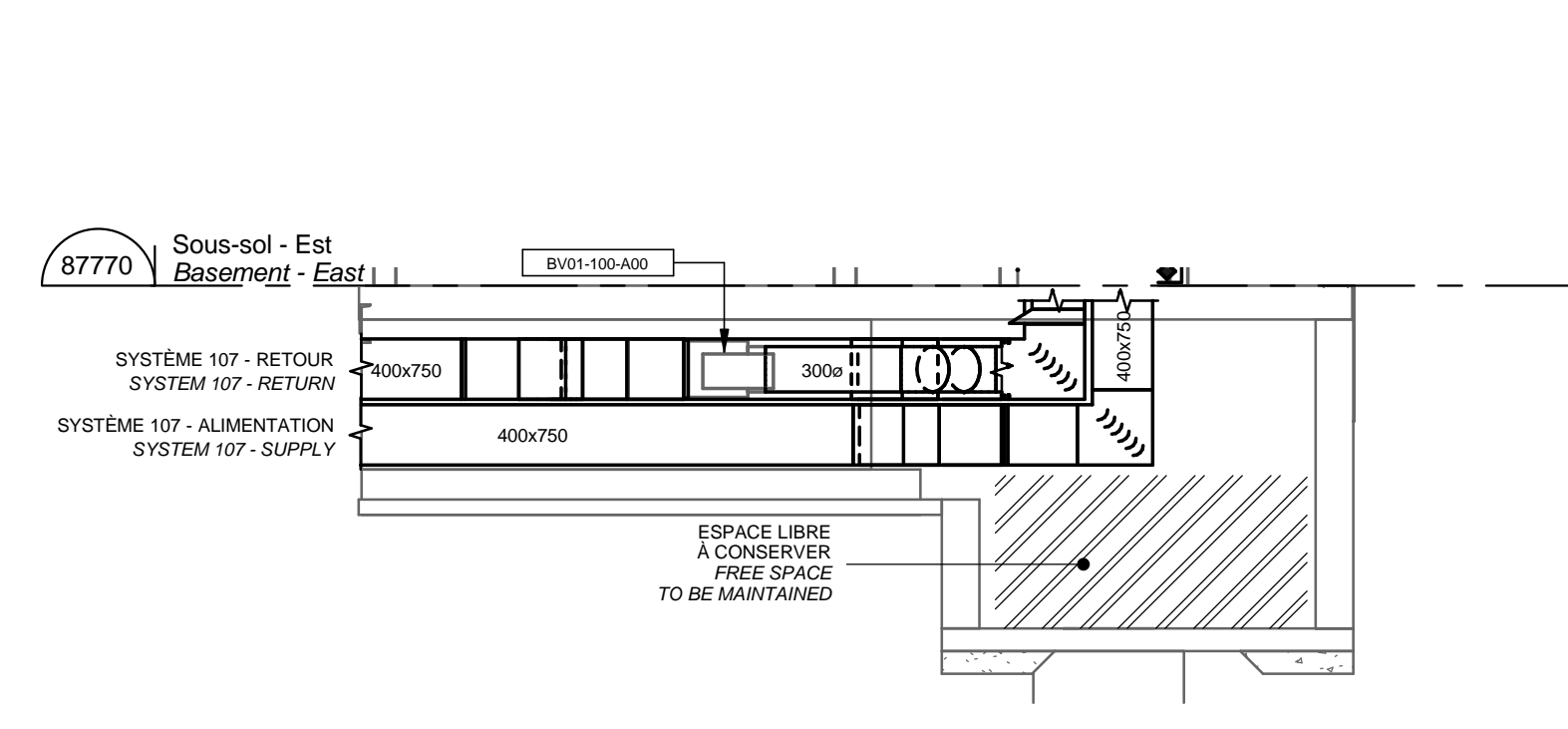
F COUPE SECTION
ÉCHELLE / SCALE: 1:50



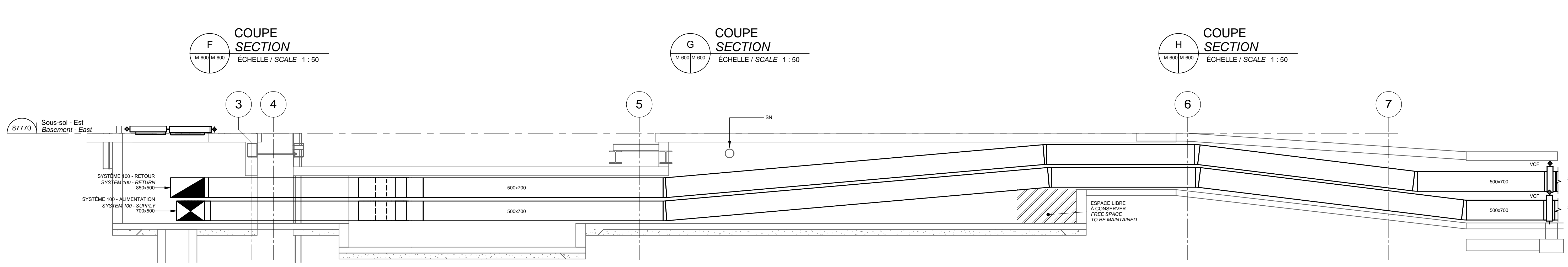
G COUPE SECTION
ÉCHELLE / SCALE: 1:50



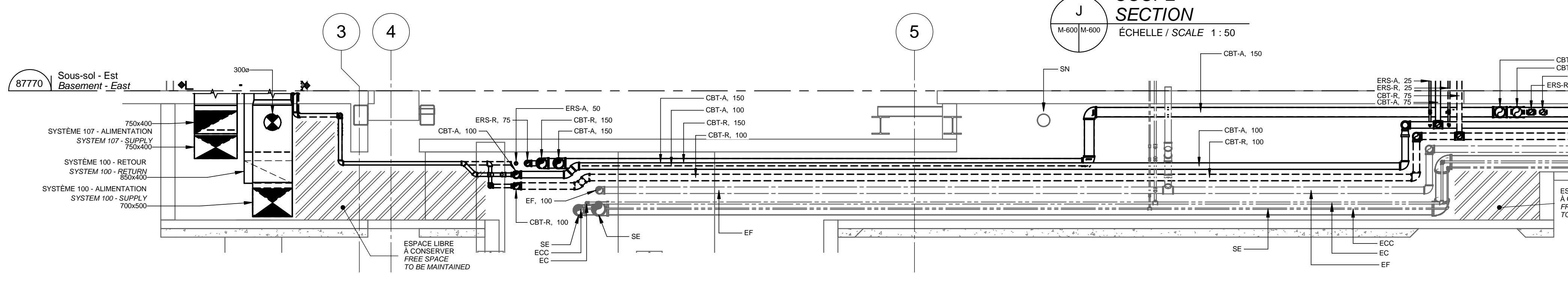
H COUPE SECTION
ÉCHELLE / SCALE: 1:50



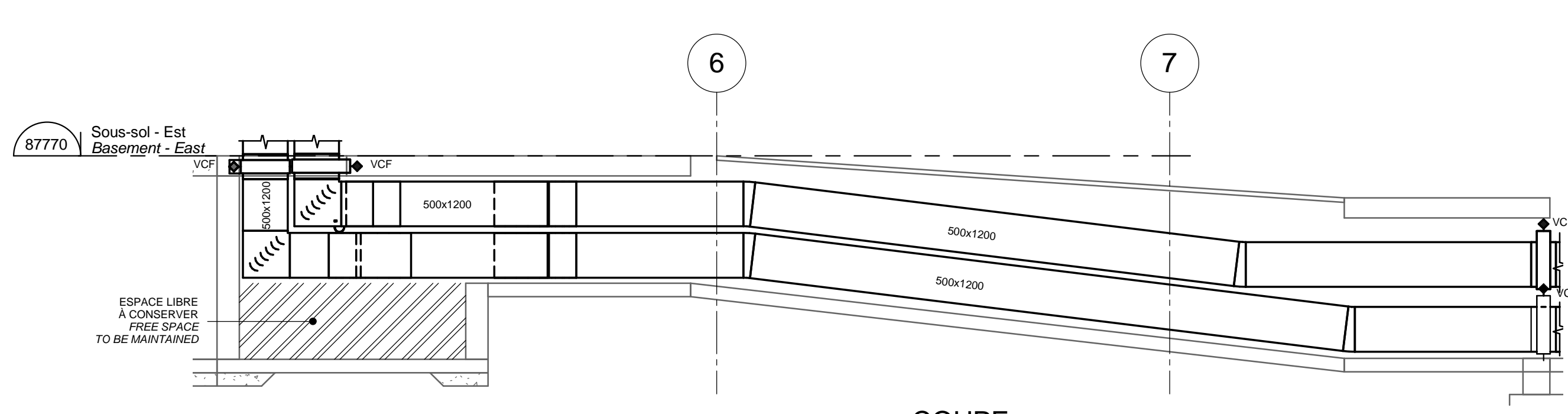
I COUPE SECTION
ÉCHELLE / SCALE: 1:50



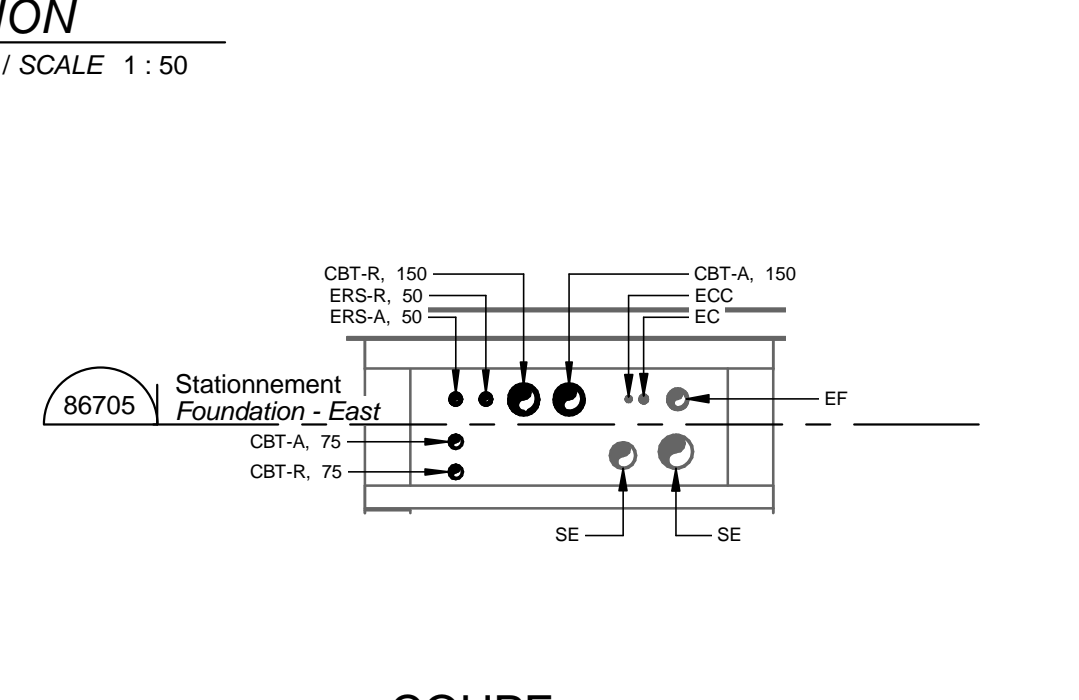
J COUPE SECTION
ÉCHELLE / SCALE: 1:50



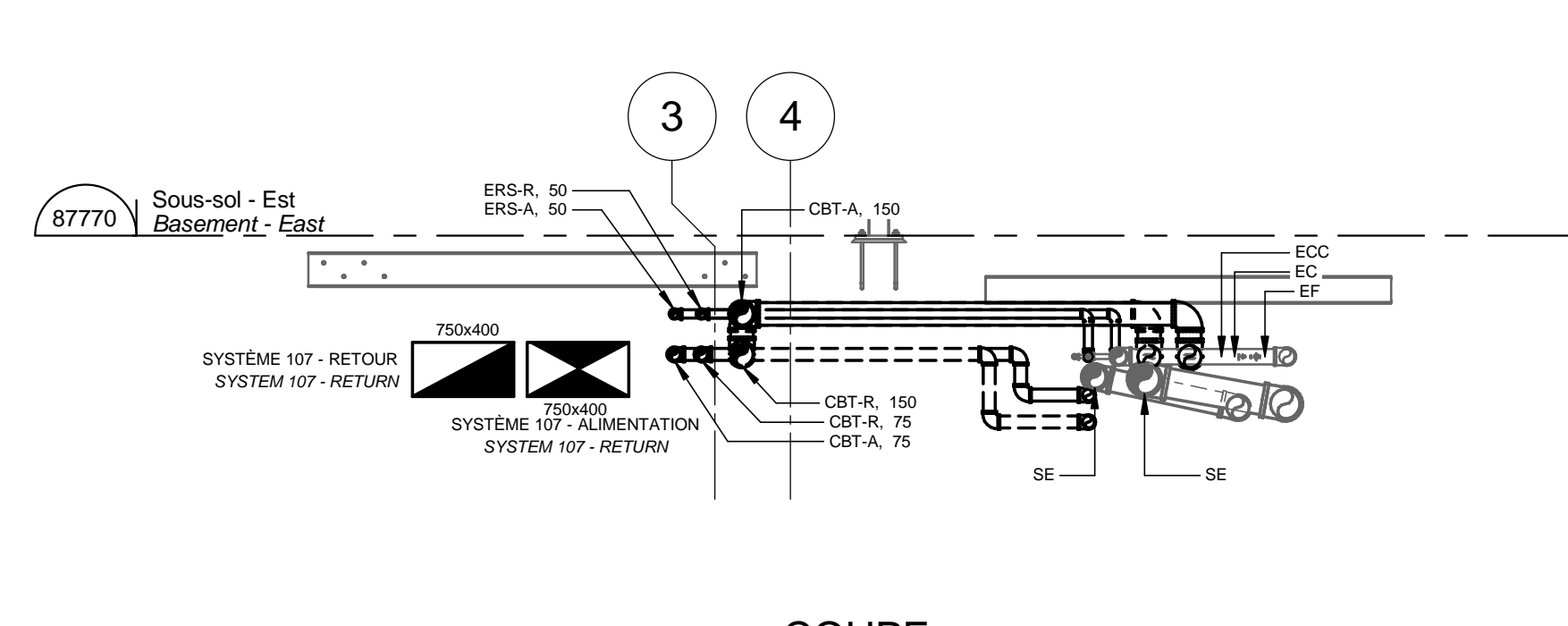
K COUPE SECTION
ÉCHELLE / SCALE: 1:50



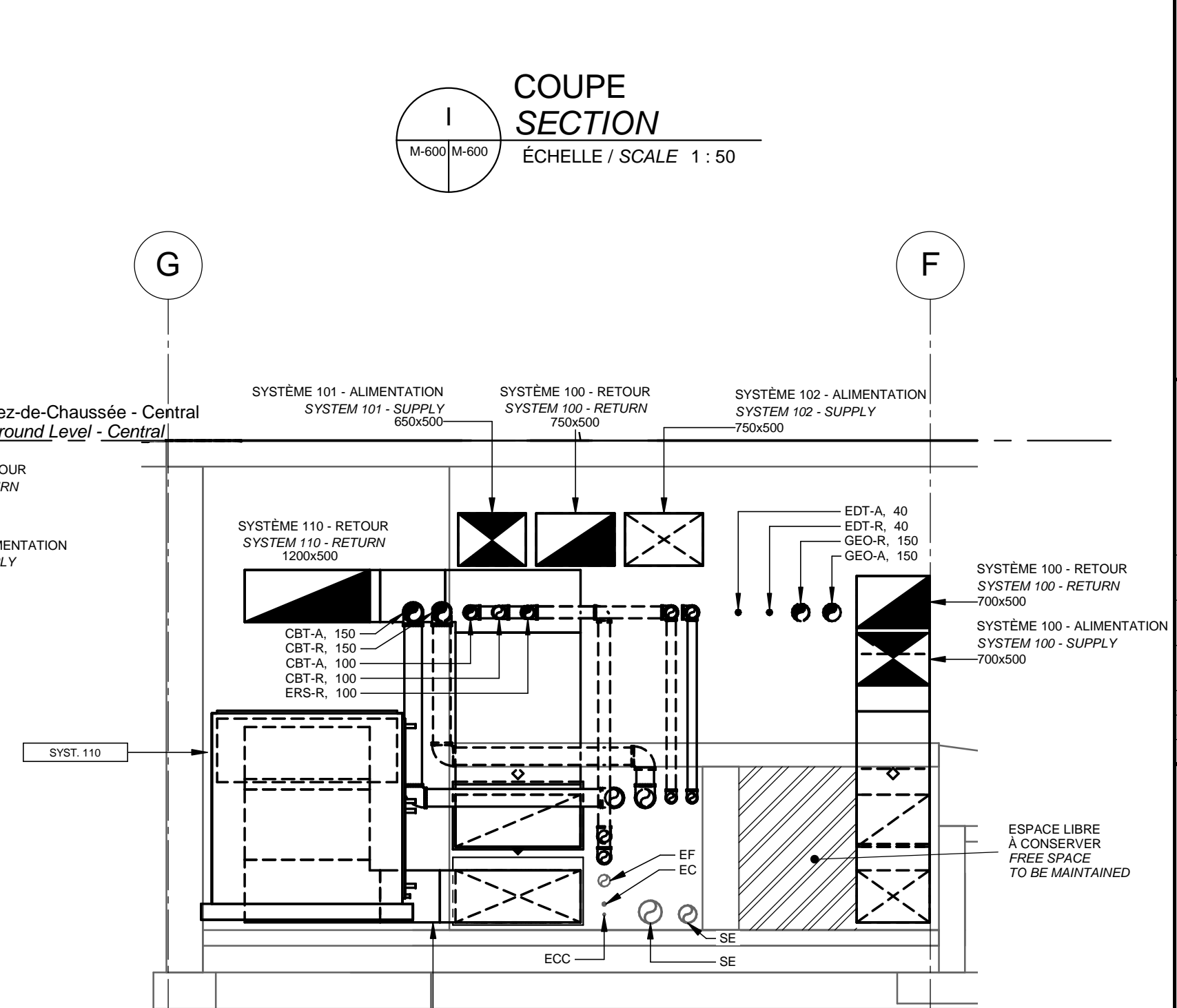
L COUPE SECTION
ÉCHELLE / SCALE: 1:50



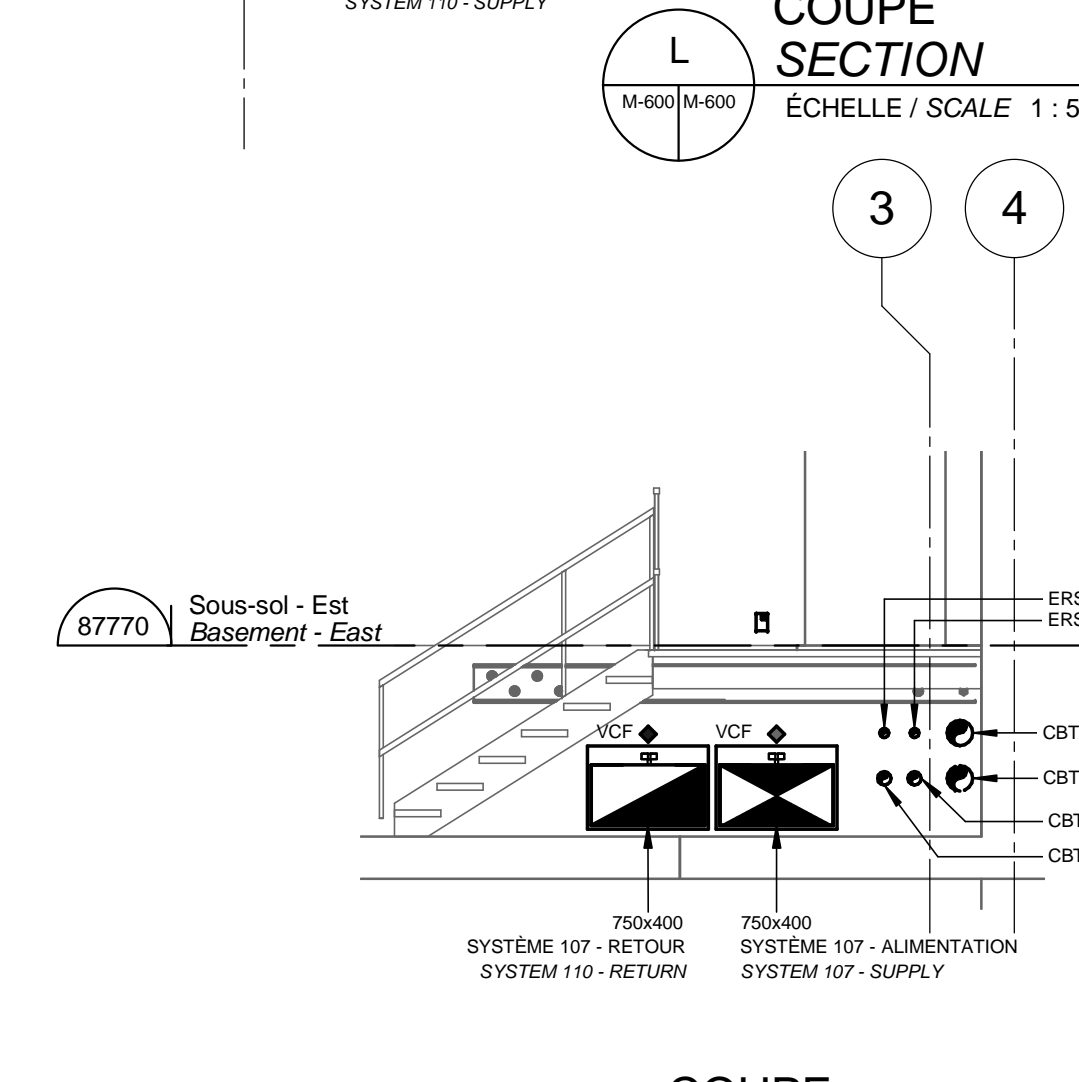
M COUPE SECTION
ÉCHELLE / SCALE: 1:50



N COUPE SECTION
ÉCHELLE / SCALE: 1:50



O COUPE SECTION
ÉCHELLE / SCALE: 1:50



P COUPE SECTION
ÉCHELLE / SCALE: 1:50

Travaux publics et
Services gouvernementaux
Canada

Public Works and
Government Services
Canada

Real Property Branch

Direction générale
des biens immobiliers

Quebec Region

PLAN-CLÉ
KEY PLAN

AILE EST

BÂTIMENT CENTRAL

AILE OUEST

ADM

OM

FOYER
SALLE MULTI

BLOC
OUEST

ARCHITECTURE
A&S-DFS-STGM ARCHITECTES
2580, boul. Sainte-Anne,
Québec (QC) G1E 3J3
Tél. (418) 626-8224

STRUCTURE ET CIVIL
BPR BÂTIMENT INC
4655, boul. Vivig-Hamelin
Québec (QC), G1P 2J7
Tél. (418) 871-8151

MÉCANIQUE
PAGEAUMOREL EXPERTS-CONSEIL
210, boul. Crémazie Ouest, bur. 110
Montréal, Québec, Canada
H3B 4V3
Tél. (514) 382-5150

ELECTRICITÉ
DESSAU INC.
1050 University, Suite 600
Montréal, Québec, Canada
H3B 4V3

PLUMBERIE
DESSAU INC.
1050 University, Suite 600
Montréal, Québec, Canada
H3B 4V3

PROTECTION INCENDIE
DESSAU INC.
1050 University, Suite 600
Montréal, Québec, Canada
H3B 4V3

AMÉNAGEMENT EXTÉRIEUR
OPTION aménagement
225, De Saint-Vallier Est,
Québec (Québec) G1K 3P2
Tél. (418) 640-0519

SERVICES ALIMENTAIRES
WSP Canada Inc.
5355, boul. des Grands
Québec (Québec) G2J 1C8
Tél. (418) 623-7066

SCEAUX / STAMPS

Simon LeBlond
2015-01-12

Jannick Caron
2015-01-12

CE PLAN NE DOIT PAS ÊTRE UTILISÉ
À DES FINS DE CONSTRUCTION OU
D'INSTALLATION.

THIS DRAWING SHALL NOT BE USED
FOR CONSTRUCTION OR
INSTALLATION PURPOSES

O	Émis pour soumission Issued for tender	15-01-12
	Émis pour SR4 - 80% Issued for SR4 - 80%	14-10-31
	Émis pour SR4 - 50% Issued for SR4 - 50%	14-08-15

No	Description Révisions / Revisions	Date
Projet	TPSGC / PWGSC 805 AVENUE WILFRED LAURIER, QUÉBEC G1R 5B5	Project
Dessin	RECONSTRUCTION DU MANÈGE MILITAIRE DE LA GRANDE ALLÉE DE QUÉBEC RECONSTRUCTION OF THE GRANDE ALLÉE ARMOURY	Drawing

TUNNEL DE L'AILE EST

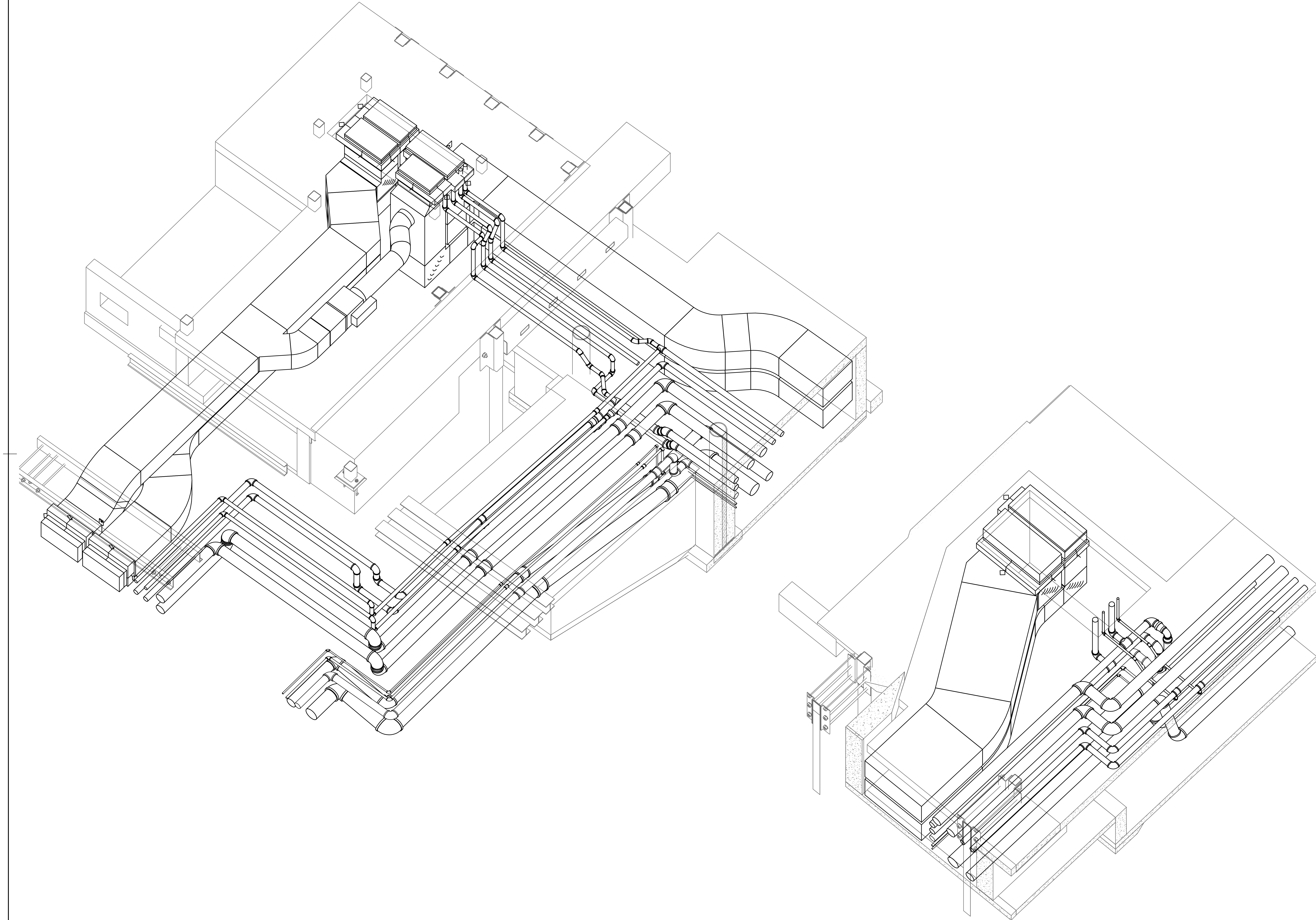
EAST WING TUNNEL

Compi par	JFDE	Designed By
Date		(aaaa/mm/jj)
Dessiné par	EL	Drawn By
Date		(aaaa/mm/jj)
Approuvé par	SLE	Approved By
Date		(aaaa/mm/jj)

Soumission	Tender		
EMIS POUR SOUMISSION / ISSUED FOR TENDER	Admission de soumission / Project Manager		
No du projet	Project no	No du projet	Project no
R.0035921.300	2631-000-00		
TPSGC	PWGSC	Client	Client
Nom du fichier	File name	Echelle	Scale
		1:100	1:100
No de plan ou dessin	Drawing or plan no	No de la feuille	Sheet no
		M-600	

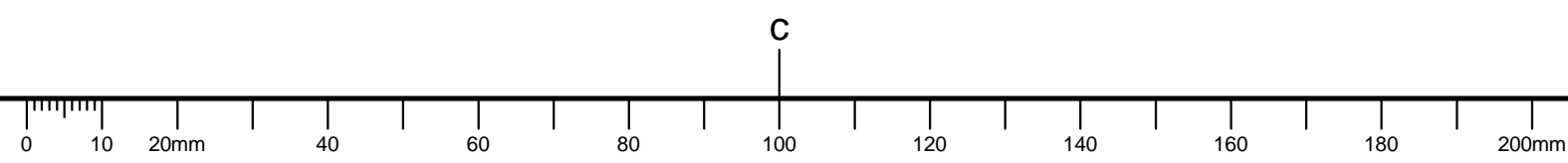
2011/07/29

TPSGC-PWGSC AD (1188d41)



1
VUE 3D
3D VIEW
ÉCHELLE / SCALE : AUCUNE / NONE

2
VUE 3D
3D VIEW
ÉCHELLE / SCALE : AUCUNE / NONE



Canada

Travaux publics et
Services gouvernementaux
Canada

Public works and
Government Services
Canada

Direction générale
des biens immobiliers
Région du Québec

Real Property Branch
Quebec Region

PLAN-CLÉ
KEY PLAN

AILE EST

BÂTIMENT CENTRAL

AILE OUEST

ADM

QM

FOYER

SALLE MULTI

BLOC OUEST

ARCHITECTURE
A49-DPS-STGM ARCHITECTES
2580, boul. Sainte-Anne,
Québec (QC) G1E 3J3
Tél. (418) 626 8224

STRUCTURE ET CIVIL
BPR BÂTIMENT INC
4655, boul. Wilfrid-Hamel
Québec (QC), G1P 2J7
Tél. (418) 871-8151

MÉCANIQUE
PAGEAUMOREL EXPERTS-CONSEIL
210, boul. Crémazie Ouest, bur. 110
Montréal, Québec
Canada, H3P 1G6
Tél. (514) 382-5150

ELECTRICITÉ
DESSAU INC.
1060 University, Suite 600
Montréal, Québec, Canada
H3B 4V3

PLOMBERIE
DESSAU INC.
1060 University, Suite 600
Montréal, Québec, Canada
H3B 4V3

PROTECTION INCENDIE
DESSAU INC.
1060 University, Suite 600
Montréal, Québec, Canada
H3B 4V3

AMÉNAGEMENT EXTÉRIEUR
OPTION aménagement
225, De Saint-Vallier Est,
Québec (Québec) G1K 3P2
Tél. : (418) 640-0519

SERVICES ALIMENTAIRES
WSP Canada Inc.
5355, boul. des Grands
Québec (Québec) G2J 1C8
Tél. : (418) 623-7066

SCEAUX / STAMPS

Simon LeBlond

2015-01-12

2015-01-12

CE PLAN NE DOIT PAS ÊTRE UTILISÉ
À DES FINS DE CONSTRUCTION OU
D'INSTALLATION.

THIS DRAWING SHALL NOT BE USED
FOR CONSTRUCTION OR
INSTALLATION PURPOSES

O

Émis pour soumission
Issued for tender

15-01-12

No

Description

Date

Revisions / Révisions

Projet

TPSGC / PWGSC
805 AVENUE WILFRID LAURIER,
QUÉBEC G1R 5S8

Projet

RECONSTRUCTION DU MANÈGE
MILITAIRE DE LA GRANDE ALLÉE DE
QUÉBEC

RECONSTRUCTION OF THE
GRANDE ALLÉE ARMOURY

Dessin

TUNNEL DE L'AILE EST

Drawing

EAST WING TUNNEL

Conçu par
JFDE

Designed By

Date

Dessiné par
EL

Drawn By

Date

Approuvé par
SLE

Approved By

Date

Soumission

Tender

EMIS POUR SOUMISSION / ISSUED FOR TENDER

Administrateur du projet

Project Manager

No du projet

Project no

No du projet

Project no

R.0035921.300

2631-000-00

TPSGC

PWGSC

Client

Client

Nom du fichier

File name

Echelle

Tél. QUINQUAIE

A3 SHOW

Scale

No de plan ou dessin

Drawing or plan no

No de la feuille

Sheet no

M-602

23 05 48 - SOCLÉS, RESSORTS ET RACCORDS FLEXIBLES							
IDENTIFICATION	TYPE DE SOCLE		RESSORT		RACCORD FLEXIBLE		NOTES
	COUSIN	INERTIE	TYPE	DÉFLECTION STATIQUE mm	ASPIRATION	REFOULEMENT	

23 05 48 - BASES, ISOLATORS AND FLEXIBLE JOINTS

IDENTIFICATION	BASE TYPE		ISOLATOR		FLEXIBLE JOINT		NOTES
	PAD	INERTIA	TYPE	STATIC DEFLECTION mm	SUCTION	DISCHARGE	

REFROIDISSEUR / CHILLER							
SYST. GLF: EAU GLYCOLÉE DE REFOIDISSEMENT / COOLING GLYCOL							
RF1-GLF-800							
RF2-GLF-800							
POMPE / PUMP							
SYST. GEO. : SYSTÈME TERTIAIRE GÉOTHERMIQUE / GEOTHERMAL SYSTEM							
P01-GE0-800							
P02-GE0-800							
SYST. GLV: EAU GLYCOLÉE BIMODE / BIMODE GLYCOL							
P03-GLV-800							
P02-GLV-800							
SYST. GLF: EAU GLYCOLÉE DE REFOIDISSEMENT / COOLING GLYCOL							
P01-TP1-800	P-2				J-4	J-4	
P01-TP2-800	P-2				J-4	J-4	
P01-TP3-800	P-2				J-4	J-4	
P01-TP4-800	P-2				J-4	J-4	
P01-RF1-800							
P01-RF2-800							
P01-GLF-800							
P02-GLF-800							
SYST. ECBT: EAU DE CHAUFFAGE À BASSE TEMPÉRATURE / LOW TEMPERATURE HEATING SYSTEM							
P01-CH1-400							
P01-CH2-400							
P02-TP1-800							
P02-TP2-800							
P02-TP3-800							
P02-TP4-800							
P01-CBT-800							
P02-CBT-800							
SYST. ETR: EAU DE TOUR / COOLING TOWER							
P01-TR1-800	B-2	B-1	18.75	G	G	G	
P01-TR2-800	B-2	B-1	18.75	G	G	G	
SYST. ERS: EAU DE REFOIDISSEMENT SECONDAIRE / SECONDARY COOLING WATER							
P01-ERS-800							
P02-ERS-800							
SYST. ERC: EAU DE REFOIDISSEMENT COMPRESSEUR DE CUISINE / KITCHEN COMPRESSOR COOLING WATER							
P01-ERC-800							
TOUR D'EAU							
SYST. ETR: EAU DE TOUR / COOLING TOWER							
TR1-ETR-030							
TR2-ETR-030							
CHAUDÈRE / BOILER							
SYST. ECBT: EAU DE CHAUFFAGE À BASSE TEMPÉRATURE / LOW TEMPERATURE HEATING SYSTEM							
CH1-CBT-400							
CH2-CBT-400							
VENTILATEUR / FAN							
SYST. 361: CUISINE OUEST / KITCHEN WEST							
VT1-301-800		R-4	18.75				
SYST. 302: CUISINE EST / KITCHEN EST							
VT1-302-800		R-4	18.75				
SYST. 401: DÉBARCADEIRE / LANDING STAGE							
VE1-401-032							
SYST. 402: SALLE DES REFOIDISSEURS / CHILLER ROOM							
VE1-402-800							
SYST. 601: TOUR CARRÉE EST / SQUARE EST TOWER							
VE1-601-402							
SYST. 602: TOUR CARRÉE OUEST / SQUARE WEST TOWER							
VE1-602-032							
SYST. 700: ÉVACUATION TOILETTE AILE EST / EXHAUST RESTROOMS EAST WING							
VE1-700-404							
RÉCHAUFFEURS D'AIR D'APPOINT À FEU DIRECT / GAS FIRED MAKE-UP AIR UNITS							
SYST. 401: DÉBARCADEIRE / LANDING STAGE							
UC1-401-021							
POMPE À CHALEUR / HEAT PUMP							
TP1-ERP-800							
TP2-ERP-800							
TP3-ERP-800							
TP4-ERP-800							
TP5-ERP-800							
VENTILO-CONNECTEUR / FAN COIL							
VC1-501-800		R-4	18.75				
VC1-502-800		R-4	18.75				
VC1-503-021		R-4	18.75				
VC1-504-021		R-4	18.75				
VC1-505-020		R-4	18.75				
VC1-506-020		R-4	18.75				
VC1-507-404		R-4	18.75				
VC1-508-404		R-4	18.75				
VC1-509-800		R-4	18.75				
VC1-601-402		R-4	18.75				
VC1-602-032		R-4	18.75				
1							

23 21 14 - VASES DE DILATATION

IDENTIFICATION	TYPE	CAPACITÉ	PRESSIION MINIMALE D'OPÉRATION	PRESSIION MAXIMALE D'OPÉRATION	DIMENSION		NOTES
		L	MPa	MPa	DIAMÈTRE	LONGUEUR OU HAUTEUR	
					mm	mm	

23 21 14 - EXPANSION TANKS

IDENTIFICATION	TYPE	CAPACITY	MINIMUM OPERATING PRESSURE	MAXIMUM OPERATING PRESSURE	DIMENSION		NOTES
		L	MPa	MPa	DIAMETER	LENGHT OR HEIGHT	
					mm	mm	

SYSTÈME ERP: EAU REFRIGÉRIÉ PRIMAIRE							
R01-GE0-800	à membrane	511	376	862			
R01-ERS-800	à membrane						
R01-CBT-800	à membrane						
R01-GLV-800	à membrane						
R01-GLF-800	à membrane	83	276	862			

1							
---	--	--	--	--	--	--	--

23 21 14 - RÉSERVOIRS DE STOCKAGE								
IDENTIFICATION	DESCRIPTION	TYPE	CAPACITÉ L	PRESSION MINIMALE D'OPERATION MPa	PRESSION MAXIMALE D'OPERATION MPa	DIMENSION		NOTES
						DIAMÈTRE mm	LONGUEUR OU HAUTEUR mm	

23 21 14 - STORAGE TANKS

IDENTIFICATION	DESCRIPTION	TYPE	CAPACITY	MINIMUM OPERATING PRESSURE	MAXIMUM OPERATING PRESSURE	DIMENSION		NOTES
			L	MPa	MPa	DIAMETER	LENGHT OR HEIGHT	
						mm	mm	

SYST. GLF: EAU GLYCOLÉE DE REFOIDISSEMENT / COOLING GLYCOL									
R01-GLF-800	Réserveur - Frost		4732			862		1500	2500
SYST. ECBT: EAU DE CHAUFFAGE À BASSE TEMPÉRATURE / LOW TEMPERATURE HEATING SYSTEM									
R01-ECBT-800	Réserveur - Chauffage		4732			862		1500	2500
NOTES									
1									

23 21 23 - POMPES

IDENTIFICATION	DESCRIPTION	FLUIDE	DÉBIT	TEMP.	VITESSE DE ROTATION	PRESSION			MOTEUR	NOTES
			L/s	°C	rpm	NPSH	ASPIRATION	REFOULEMENT	Y-ÉTÉ	
						MPa	MPa	MPa	MPa	

23 21 23 - PUMPS

IDENTIFICATION	DESCRIPTION	FLUID	FLOW	TEMP.	ROTATION SPEED	NPSH	PRESSURE			MOTOR	NOTES
			L/s	°C	rpm	MPa	SUCTION	DISCHARGE	HEAD	HP	
							MPa	MPa	MPa	hp	
										rpm	

SYST. GEO. : SYSTÈME TERTIAIRE GÉOTHERMIQUE / GEOTHERMAL SYSTEM											
P01-GE0-800	Boucle géothermique / Geothermal loop	19.5	-2.2		21				194	6.29	10 1770 575/360 1.2
P02-GE0-800	Boucle géothermique / Geothermal loop	19.5	-2.2		21				194	6.29	10 1770 575/360 1.2
SYST. GLV: EAU GLYCOLÉE BIMODE / BIMODE GLYCOL											
P01-GLV-800	Système air réfrig / Fresh air system	11.4	10.0		19				246	8.13	10 1770 575/360 1.2
P02-GLV-800	Système air réfrig / Fresh air system	11.4	10.0		19				246	8.13	10 1770 575/360 1.2
SYST. GLF: EAU GLYCOLÉE DE REFOIDISSEMENT / COOLING GLYCOL											
P01-TP1-800	Refroidisseur modulaire / Modular Chiller #1	3.8	-2.2		16				96	1 1.5	1780 575/360 1.2
P01-TP2-800	Refroidisseur modulaire / Modular Chiller #2	3.8	-2.2		16				96	1 1.5	1780 575/360 1.2
P01-TP3-800	Refroidisseur modulaire / Modular Chiller #3	3.8	-2.2		16				96	1 1.5	1780 575/360 1.2
P01-TP4-800	Refroidisseur modulaire / Modular Chiller #4	3.8	-2.2		16				96	1 1.5	1780 575/360 1.2
P01-TP5-800	Refroidisseur modulaire / Modular Chiller #5	3.8	-2.2		16				96	1 1.5	1780 575/360 1.2
P01-RF1-800	Refroidisseur / Chiller #1	15.1	7.2		21				197	5.25	7.5 1780 575/360 1.2
P01-RF2-800	Refroidisseur / Chiller #2	15.1	7.2		21				197	5.25	7.5 1780 575/360 1.2
P01-GLV-800	Boucle secondaire / Secondary loop	46.7	-2.2		14				118	8.66	15 1185 575/360 1.3
P02-GLV-800	Boucle secondaire / Secondary loop	46.7	-2.2		14				118	8.66	15 1185 575/360 1.3
SYST. ECBT: EAU DE CHAUFFAGE À BASSE TEMPÉRATURE / LOW TEMPERATURE HEATING SYSTEM											
P01-CH1-400	Chaudières / Boiler #1	17.4	46.1		22				189	6.2	10 1770 575/360 1.2
P01-CH2-400	Chaudières / Boiler #2	17.4	46.1		22				189	6.2	10 1770 575/360 1.2
P02-TP1-800	Refroidisseur modulaire / Modular Chiller #1	3.8	28.9		17				79	0.67	1 1780 575/360 1.2
P02-TP2-800	Refroidisseur modulaire / Modular Chiller #2	3.8	28.9		17				79	0.67	1 1780 575/360 1.2
P02-TP3-800	Refroidisseur modulaire / Modular Chiller #3	3.8	28.9		17				79	0.67	1 1780 575/360 1.2
P02-TP4-800	Refroidisseur modulaire / Modular Chiller #4	3.8	28.9		17				79	0.67	1 1780 575/360 1.2
P02-TP5-800	Refroidisseur modulaire / Modular Chiller #4	3.8	28.9		17				79	0.67	1 1780 575/360 1.2
P01-CBT-800	Boucle secondaire / Secondary loop	50.2	46.1		46				221	16.29	20 1780 575/360 1.3
P02-CBT-800	Boucle secondaire / Secondary loop	50.2	46.1		46				221	16.29	20 1780 575/360 1.3</

23 36 00 - AJUSTEMENT DES CAISSONS À VOLUME VARIABLE / VAV VALVE SETTING											
PIÈCES / ROOMS NO.	DESCRIPTION	IDENTIFICATION	SYSTÈME / SYSTEM	MANUFACTURIER / MANUFACTURER	MODÈLE / MODEL	TYPE	DIAMÈTRE / DIAMETER	DÉBIT MAXIMUM / MAXIMUM SETTING	DÉBIT MINIMUM / MINIMUM SETTING	DÉBIT INOCCUPÉ / UNOCCUPIED SETTING	NOTES
SYSTEME 100 / SYSTEM 100											
		BV48-201-C5	ALIMENTATION / SUPPLY	EH PRICE	SDV	VAV	250	0 L/s	0 L/s	0 L/s	
		BV01-100-A00	ALIMENTATION / SUPPLY	EH PRICE	SDV	VAV	300	0 L/s	0 L/s	0 L/s	
		BV02-100-A02	ALIMENTATION / SUPPLY	EH PRICE	SDV	VAV	250	0 L/s	0 L/s	0 L/s	
		BV03-100-A03	ALIMENTATION / SUPPLY	EH PRICE	SDV	VAV	350	0 L/s	0 L/s	0 L/s	
		BV04-100-A04	ALIMENTATION / SUPPLY	EH PRICE	SDV	VAV	250	2450 L/s	0 L/s	0 L/s	
		BV05-100-B00	ALIMENTATION / SUPPLY	EH PRICE	SDV	VAV	250	1619 L/s	0 L/s	0 L/s	
		BV06-100-B00	ALIMENTATION / SUPPLY	EH PRICE	SDV	VAV	250	480 L/s	0 L/s	0 L/s	
		BV07-100-B00	ALIMENTATION / SUPPLY	EH PRICE	SDV	VAV	300	3709 L/s	0 L/s	0 L/s	
		BV08-100-B00	ALIMENTATION / SUPPLY	EH PRICE	SDV	VAV	300	690 L/s	0 L/s	0 L/s	
SYSTEME 107 / SYSTEM 107											
		S102-01	BV01-107-A01	ALIMENTATION / SUPPLY	EH PRICE	SDV	VAV	150	120 L/s	0 L/s	0 L/s
		S102-02	BV02-107-A01	ALIMENTATION / SUPPLY	EH PRICE	SDV	VAV	200	270 L/s	0 L/s	0 L/s
		S102-03	BV03-107-A01	ALIMENTATION / SUPPLY	EH PRICE	SDV	VAV	200	270 L/s	0 L/s	0 L/s
		S102-04	BV04-107-A01	ALIMENTATION / SUPPLY	EH PRICE	SDV	VAV	200	180 L/s	0 L/s	0 L/s
		S102-05	BV05-107-A01	ALIMENTATION / SUPPLY	EH PRICE	SDV	VAV	102	30 L/s	0 L/s	0 L/s
		S102-06	BV06-107-A01	ALIMENTATION / SUPPLY	EH PRICE	SDV	VAV	150	100 L/s	0 L/s	0 L/s
		S102-07	BV07-107-A01	ALIMENTATION / SUPPLY	EH PRICE	SDV	VAV	150	140 L/s	0 L/s	0 L/s
		S102-08	BV08-107-A01	ALIMENTATION / SUPPLY	EH PRICE	SDV	VAV	150	135 L/s	0 L/s	0 L/s
		S102-09	BV09-107-A01	ALIMENTATION / SUPPLY	EH PRICE	SDV	VAV	150	140 L/s	0 L/s	0 L/s
		S102-10	BV10-107-A01	ALIMENTATION / SUPPLY	EH PRICE	SDV	VAV	150	140 L/s	0 L/s	0 L/s
		S102-11	BV11-107-A01	ALIMENTATION / SUPPLY	EH PRICE	SDV	VAV	150	140 L/s	0 L/s	0 L/s
		S102-12	BV12-107-A01	ALIMENTATION / SUPPLY	EH PRICE	SDV	VAV	150	140 L/s	0 L/s	0 L/s
		S102-13	BV13-107-A02	ALIMENTATION / SUPPLY	EH PRICE	SDV	VAV	102	60 L/s	0 L/s	0 L/s
		S102-14	BV14-107-A02	ALIMENTATION / SUPPLY	EH PRICE	SDV	VAV	102	60 L/s	0 L/s	0 L/s
		S102-15	BV15-107-A02	ALIMENTATION / SUPPLY	EH PRICE	SDV	VAV	250	65 L/s	0 L/s	0 L/s
		S102-16	BV16-107-A02	ALIMENTATION / SUPPLY	EH PRICE	SDV	VAV	200	70 L/s	0 L/s	0 L/s
		S102-17	BV17-107-A02	ALIMENTATION / SUPPLY	EH PRICE	SDV	VAV	150	70 L/s	0 L/s	0 L/s
		S102-18	BV18-107-A02	ALIMENTATION / SUPPLY	EH PRICE	SDV	VAV	150	70 L/s	0 L/s	0 L/s
		S102-19	BV19-107-A03	ALIMENTATION / SUPPLY	EH PRICE	SDV	VAV	200	160 L/s	0 L/s	0 L/s
		S102-20	BV20-107-A03	ALIMENTATION / SUPPLY	EH PRICE	SDV	VAV	250	450 L/s	0 L/s	0 L/s
		S102-21	BV21-107-A04	ALIMENTATION / SUPPLY	EH PRICE	SDV	VAV	300	510 L/s	0 L/s	0 L/s
SYSTEME 108 / SYSTEM 108											
		S102-22	BV01-108-A01	ALIMENTATION / SUPPLY	EH PRICE	SDV	VAV	200	240 L/s	0 L/s	0 L/s
		S102-23	BV02-108-A01	ALIMENTATION / SUPPLY	EH PRICE	SDV	VAV	250	330 L/s	0 L/s	0 L/s
		S102-24	BV03-108-A01	ALIMENTATION / SUPPLY	EH PRICE	SDV	VAV	200	270 L/s	0 L/s	0 L/s
		S102-25	BV04-108-A01	ALIMENTATION / SUPPLY	EH PRICE	SDV	VAV	200	270 L/s	0 L/s	0 L/s
		S102-26	BV05-108-A01	ALIMENTATION / SUPPLY	EH PRICE	SDV	VAV	200	180 L/s	0 L/s	0 L/s
		S102-27	BV06-108-A01	ALIMENTATION / SUPPLY	EH PRICE	SDV	VAV	200	180 L/s	0 L/s	0 L/s
		S102-28	BV07-108-A01	ALIMENTATION / SUPPLY	EH PRICE	SDV	VAV	150	110 L/s	0 L/s	0 L/s
SYSTEME 110 / SYSTEM 110											
		S102-29	BV01-110-A00	ALIMENTATION / SUPPLY	EH PRICE	SDV	VAV	300	120 L/s	0 L/s	0 L/s
		S102-30	BV02-110-A00	ALIMENTATION / SUPPLY	EH PRICE	SDV	VAV	300	120 L/s	0 L/s	0 L/s
		S102-31	BV03-110-A01	ALIMENTATION / SUPPLY	EH PRICE	SDV	VAV	300	120 L/s	0 L/s	0 L/s
		S102-32	BV04-110-A01	ALIMENTATION / SUPPLY	EH PRICE	SDV	VAV	300	120 L/s	0 L/s	0 L/s
		S102-33	BV05-110-A01	ALIMENTATION / SUPPLY	EH PRICE	SDV	VAV	300	0 L/s	0 L/s	0 L/s
		S102-34	BV06-110-A01	ALIMENTATION / SUPPLY	EH PRICE	SDV	VAV	300	0 L/s	0 L/s	0 L/s
SYSTEME 200 / SYSTEM 200											
		BV01-200-C01	ALIMENTATION / SUPPLY	EH PRICE	SDV	VAV	0 L/s	0 L/s	0 L/s	0 L/s	
		BV02-200-C01	ALIMENTATION / SUPPLY	EH PRICE	SDV	VAV	0 L/s	0 L/s	0 L/s	0 L/s	
		BV03-200-C01	ALIMENTATION / SUPPLY	EH PRICE	SDV	VAV	0 L/s	0 L/s	0 L/s	0 L/s	
SYSTEME 201 / SYSTEM 201											
		BV01-201-C01	ALIMENTATION / SUPPLY	EH PRICE	SDV	VAV	102	25 L/s	0 L/s	0 L/s	
		BV02-201-C01	ALIMENTATION / SUPPLY	EH PRICE	SDV	VAV	102	25 L/s	0 L/s	0 L/s	
		BV03-201-C01	ALIMENTATION / SUPPLY	EH PRICE	SDV	VAV	250	300 L/s	0 L/s	0 L/s	
		BV04-201-C01	ALIMENTATION / SUPPLY	EH PRICE	SDV	VAV	200	260 L/s	0 L/s	0 L/s	
		BV05-201-C02	ALIMENTATION / SUPPLY	EH PRICE	SDV	VAV	102	30 L/s	0 L/s	0 L/s	
		BV06-201-C02	ALIMENTATION / SUPPLY	EH PRICE	SDV	VAV	102	30 L/s	0 L/s	0 L/s	
		BV07-201-C02	ALIMENTATION / SUPPLY	EH PRICE	SDV	VAV	150	300 L/s	0 L/s	0 L/s	
		BV08-201-C02	ALIMENTATION / SUPPLY	EH PRICE	SDV	VAV	150	180 L/s	0 L/s	0 L/s	
		BV09-201-C02	ALIMENTATION / SUPPLY	EH PRICE	SDV	VAV	102	45 L/s	0 L/s	0 L/s	
		BV10-201-C02	ALIMENTATION / SUPPLY	EH PRICE	SDV	VAV	200	400 L/s	0 L/s	0 L/s	
		BV11-201-C02	ALIMENTATION / SUPPLY	EH PRICE	SDV	VAV	200	380 L/s	0 L/s	0 L/s	
		BV12-201-C02	ALIMENTATION / SUPPLY	EH PRICE	SDV	VAV	200	280 L/s	0 L/s	0 L/s	
		BV13-201-C02	ALIMENTATION / SUPPLY	EH PRICE	SDV	VAV	102	30 L/s	0 L/s	0 L/s	
		BV14-201-C02	ALIMENTATION / SUPPLY	EH PRICE	SDV	VAV	102	30 L/s	0 L/s	0 L/s	
		BV15-201-C02	ALIMENTATION / SUPPLY	EH PRICE	SDV	VAV	150	140 L/s	0 L/s	0 L/s	
		BV16-201-C02	ALIMENTATION / SUPPLY	EH PRICE	SDV	VAV	102	35 L/s	0 L/s	0 L/s	
		BV17-201-C02	ALIMENTATION / SUPPLY	EH PRICE	SDV	VAV	102	35 L/s	0 L/s	0 L/s	
		BV18-201-C02	ALIMENTATION / SUPPLY	EH PRICE	SDV	VAV	102	35 L/s	0 L/s	0 L/s	
		BV19-201-C02	ALIMENTATION / SUPPLY	EH PRICE	SDV	VAV	102	35 L/s	0 L/s	0 L/s	
		BV20-201-C02	ALIMENTATION / SUPPLY	EH PRICE	SDV	VAV	102	35 L/s	0 L/s	0 L/s	
		BV21-201-C02	ALIMENTATION / SUPPLY	EH PRICE	SDV	VAV	102	35 L/s	0 L/s	0 L/s	
		BV22-201-C02	ALIMENTATION / SUPPLY	EH PRICE	SDV	VAV	102	35 L/s	0 L/s	0 L/s	
		BV23-201-C02	ALIMENTATION / SUPPLY	EH PRICE	SDV	VAV	102	35 L/s	0 L/s	0 L/s	
		BV24-201-C03	ALIMENTATION / SUPPLY	EH PRICE	SDV	VAV	102	35 L/s	0 L/s	0 L/s	
		BV25-201-C03	ALIMENTATION / SUPPLY	EH PRICE	SDV	VAV	102	35 L/s	0 L/s	0 L/s	
		BV26-201-C03	ALIMENTATION / SUPPLY	EH PRICE	SDV	VAV	102	35 L/s	0 L/s	0 L/s	
		BV27-201-C03	ALIMENTATION / SUPPLY	EH PRICE	SDV	VAV	102	35 L/s	0 L/s	0 L/s	
		BV28-201-C03	ALIMENTATION / SUPPLY	EH PRICE	SDV	VAV	102	35 L/s	0 L/s	0 L/s	
		BV29-201-C03	ALIMENTATION / SUPPLY	EH PRICE	SDV	VAV	102	35 L/s	0 L/s	0 L/s	
		BV30-201-C03	ALIMENTATION / SUPPLY	EH PRICE	SDV	VAV	102	35 L/s	0 L/s	0 L/s	
		BV31-201-C03	ALIMENTATION / SUPPLY	EH PRICE	SDV	VAV	250	460 L/s	0 L/s	0 L/s	
		BV32-201-C03	ALIMENTATION / SUPPLY	EH PRICE	SDV	VAV	250	460 L/s	0 L/s	0 L/s	
		BV33-201-C03	ALIMENTATION / SUPPLY	EH PRICE	SDV	VAV	102	40 L/s	0 L/s	0 L/s	
		BV34-201-C03	ALIMENTATION / SUPPLY	EH PRICE	SDV	VAV	102	40 L/s	0 L/s	0 L/s	
		BV35-201-C03	ALIMENTATION / SUPPLY	EH PRICE	SDV	VAV	102	40 L/s	0 L/s	0 L/s	
		BV36-201-C03	ALIMENTATION / SUPPLY	EH PRICE	SDV	VAV	102	40 L/s	0 L/s	0 L/s	
		BV37-201-C03	ALIMENTATION / SUPPLY	EH PRICE	SDV	VAV	250	350 L/s	0 L/s	0 L/s	
		BV38-201-C03	ALIMENTATION / SUPPLY	EH PRICE	SDV	VAV	102	30 L/s	0 L/s	0 L/s	
		BV39-201-C03	ALIMENTATION / SUPPLY	EH PRICE	SDV	VAV	102	30 L/s	0 L/s	0 L/s	
		BV40-201-C03	ALIMENTATION / SUPPLY	EH PRICE	SDV	VAV	250	350 L/s	0 L/s	0 L/s	
		BV41-201-C03	ALIMENTATION / SUPPLY	EH PRICE	SDV	VAV	102	30 L/s	0 L/s	0 L/s	
		BV42-201-C03	ALIMENTATION / SUPPLY	EH PRICE	SDV	VAV	102	30 L/s	0 L/s	0 L/s	
SYSTEME 202 / SYSTEM 202											
		BV01-202-C02	ALIMENTATION / SUPPLY	EH PRICE	SDV	VAV	300	750 L/s	0 L/s	0 L/s	
		BV02-202-C03	ALIMENTATION / SUPPLY	EH PRICE	SDV	VAV	300	500 L/s	0 L/s	0 L/s	
		BV03-202-C04	ALIMENTATION / SUPPLY	EH PRICE	SDV	VAV	300	500 L/s	0 L/s	0 L/s	
SYSTEME 203 / SYSTEM 203											
		BV01-203-C02	ALIMENTATION	EH PRICE	SDV	VAV	400	1175 L/s	0 L/s	0 L/s	
		BV02-203-C03	ALIMENTATION / SUPPLY	EH PRICE	SDV	VAV	300	1125 L/s	0 L/s	0 L/s	
		BV03-203-C04	ALIMENTATION / SUPPLY	EH PRICE	SDV	VAV	300	500 L/s	0 L/s	0 L/s	
		BV04-203-C04	ALIMENTATION / SUPPLY	EH PRICE	SDV	VAV	300	500 L/s	0 L/s	0 L/s	
SYSTEME 601 / SYSTEM 601											
		BV01-601-A01	ALIMENTATION / SUPPLY	EH PRICE	SDV	VAV	102	80 L/s	0 L/s	0 L/s	
		BV02-601-A01	ALIMENTATION / SUPPLY	EH PRICE	SDV	VAV	102	80 L/s	0 L/s	0 L/s	
		BV03-601-A02	ALIMENTATION / SUPPLY	EH PRICE	SDV	VAV	250	360 L/s	0 L/s	0 L/s	
SYSTEME 602 / SYSTEM 602											
		BV01-602-C01	ALIMENTATION / SUPPLY	EH PRICE	SDV	VAV	150	120 L/s	0 L/s	0 L/s	
		BV02-602-C01	ALIMENTATION / SUPPLY	EH PRICE	SDV	VAV	150	120 L/s	0 L/s	0 L/s	
		BV03-602-C01	ALIMENTATION / SUPPLY	EH PRICE	SDV	VAV	102	60 L/s	0 L/s	0 L/s	
		BV04-602-C01	ALIMENTATION / SUPPLY	EH PRICE	SDV	VAV	102	72 L/s	0 L/s	0 L/s	
23 37 13 - GRILLES ET DIFFUSEURS / GRILLES AND DIFFUSERS											
MANUFACTURIER / MANUFACTURER				DÉSIGNATION / DESIGNATION				DIMENSIONS			NOTES
IDENTIFICATION / MANUFACTURER	MODÈLE / MODEL	USAGE / USE	MONTAGE / MOUNTING	TYPE	ACCESSOIRES / ACCESSORIES	FINI / FINISH	LONG / LENGTH	LARG / WIDTH	COLLET / NECK		
A01	EH PRICE	S05092	ALIMENTATION / SUPPLY	EH PRICE	SDV	VAV	102	80 L/s	0 L/s	0 L/s	
A02	EH PRICE	S05100	ALIMENTATION / SUPPLY	EH PRICE	SDV	VAV	102	80 L/s	0 L/s	0 L/s	
A03	EH PRICE	S05102	ALIMENTATION / SUPPLY	EH PRICE	SDV	VAV	102	80 L/s	0 L/s	0 L/s	
A04	EH PRICE	S05104	ALIMENTATION / SUPPLY	EH PRICE	SDV	VAV	102	80 L/s	0 L/s	0 L/s	
A05	EH PRICE	S05106	ALIMENTATION / SUPPLY	EH PRICE	SDV	VAV	102	80 L/s	0 L/s	0 L/s	
A06	EH PRICE	S05108	ALIMENTATION / SUPPLY	EH PRICE	SDV	VAV	102	80 L/s	0 L/s	0 L/s	
A07	EH PRICE	S05110	ALIMENTATION / SUPPLY	EH PRICE	SDV	VAV	102	80 L/s	0 L/s	0 L/s	
A08	EH PRICE	S05112	ALIMENTATION / SUPPLY	EH PRICE	SDV	VAV	102	80 L/s	0 L/s	0 L/s	
A09	EH PRICE	S05114	ALIMENTATION / SUPPLY	EH PRICE	SDV	VAV	102	80 L/s	0 L/s	0 L/s	
A10	EH PRICE	S05116	ALIMENTATION / SUPPLY	EH PRICE	SDV						

25 30 02 - ROBINETTERIE DE CONTRÔLE									
IDENTIFICATION	MODÈLE	ÉQUIPEMENT	FLUIDE			VAPEUR			
			DÉBIT L/s	DENSITÉ SPÉCIFIQUE	PERTE DE PRESSION kPa	Cv	DÉBIT kg/h	PRESSIION D'ENTRÉE kPa	PRESSIION DE SORTIE kPa

25 30 02 - CONTROL VALVES

IDENTIFICATION	MODEL	EQUIPMENT	FLUID			STEAM			
			FLOW L/s	SPECIFIC GRAVITY	PRESSURE LOST kPa	Cv	FLOW kg/h	INLET PRESSURE kPa	OUTLET PRESSURE kPa

Chauffage radiant / Radiant heating									
Aile est, Sous-sol / East wing, Basement									
S100-01		Type B	0.41	1	28	3.2			1
S100-01		Type B	0.20	1	28	1.6			1
S100-03		Type C	0.16	1	28	1.3			1
S102-02		Type A	0.15	1	28	1.2			1
S102-03		Type A	0.22	1	28	1.8			1
S102-04		Type A	0.38	1	28	3.0			1
S102-05		Type A	0.40	1	28	3.2			1
S102-06		Type A	0.28	1	28	2.2			1
Aile est, Rez-de-Chaussée / East wing, Ground floor									
100-03		Type E	0.72	1	28	5.7			1
100-04		Type A	0.09	1	28	0.7			1
100-06		Type A	0.08	1	28	0.7			1
100-07		Type A	0.17	1	28	1.3			1
103-77 (07)		Type A	0.04	1	28	0.3			1
103-02a		Type A	0.10	1	28	0.8			1
103-02b		Type A	0.18	1	28	1.4			1
103-03		Type A	0.06	1	28	0.5			1
103-04		Type A	0.19	1	28	1.5			1
103-06		Type A	0.12	1	28	0.9			1
103-09		Type A	0.04	1	28	0.3			1
103-10		Type A	0.12	1	28	1.0			1
103-11		Type A	0.05	1	28	0.4			1
103-12		Type A	0.20	1	28	1.6			1
103-14		Type A	0.05	1	28	0.4			1
103-15		Type A	0.05	1	28	0.4			1
103-16		Type A	0.05	1	28	0.4			1
103-17		Type A	0.09	1	28	0.7			1
103-18		Type A	0.28	1	28	2.2			1
103-19		Type A	0.15	1	28	1.2			1
ESC-3		Type A	0.10	1	28	0.8			1
Aile est, Niveau 2 / East wing, Level 2									
202-01		Type A	0.13	1	28	1.0			1
202-02		Type A	0.13	1	28	1.0			1
202-02		Type C	0.07	1	28	0.5			1
203-01		Type C	0.60	1	28	4.8			1
203-01		Type C	0.60	1	28	4.8			1
203-03		Type C	0.20	1	28	1.6			1
203-05		Type A	0.07	1	28	0.5			1
203-06		Type A	0.07	1	28	0.5			1
203-12		Type A	0.07	1	28	0.5			1
203-12		Type A	0.07	1	28	0.5			1
203-13		Type A	0.07	1	28	0.5			1
203-15		Type A	0.05	1	28	0.4			1
203-17		Type A	0.08	1	28	0.7			1
203-21		Type A	0.10	1	28	0.8			1
Aile est, Niveau 3 / East wing, Level 3									
303-00		Type A	0.05	1	28	0.4			1
303-02		Type A	0.12	1	28	0.9			1
303-01		Type A	0.09	1	28	0.7			1
303-01		Type A	0.09	1	28	0.7			1
303-02		Type A	0.07	1	28	0.5			1
303-03		Type A	0.46	1	28	3.6			1
ESC-4		Type A	0.06	1	28	0.5			1
Aile est, Niveau 4 / East wing, Level 4									
400-00		Type A	0.09	1	28	0.7			1
400-00		Type A	0.05	1	28	0.4			1
400-00		Type A	0.05	1	28	0.4			1
400-01		Type A	0.28	1	28	2.2			1
400-01		Type A	0.28	1	28	2.2			1
Bâtiment central, Rez-de-Chaussée / Central wing, Ground floor									
100-15 est / east		Type D	1.08	1	28	8.6			1
100-15 ouest / west		Type D	1.08	1	28	8.6			1
100-20 est / east		Type C	1.10	1	28	8.7			1
100-20 centre / center		Type C	0.33	1	28	2.6			1
100-20 ouest / west		Type C	1.20	1	28	9.6			1
Bâtiment central, Niveau 2 / Central wing Level 2									
200-09 sud-est / south-east		Type F	0.72	1	28	5.7			1
200-09 nord-est / north-east		Type F	0.72	1	28	5.7			1
200-09 nord-ouest / north-west		Type F	0.94	1	28	7.4			1
200-09 sud-ouest / south-west		Type F	0.96	1	28	7.6			1
Aile ouest, Rez-de-Chaussée / West wing, Ground floor									
100-04		Type A	0.18	1	28	1.5			1
100-05		Type A	0.18	1	28	1.5			1
100-07		Type A	0.09	1	28	0.7			1
		Isolation CBT							3
		Isolation ERS							3
		Isolation ERS							3
100-02		Type G	0.27	1	28	2.1			1
100-03		Type G	0.18	1	28	1.4			1
100-06		Type G	0.09	1	28	0.7			1
ESC-13		Type A	0.06	1	28	0.5			1

Syst. 100: Air frais (Aile Central et Est) / Fresh air (Central and East wing)									
		SG1-100-B00	10.73	1.0375	28	86.6			2
Syst. 101: Salle Multi Est Intérieur / Multi room East Inside									
		SP1-101-B00	6.36	1	28	50.4			1
Syst. 102: Sclérogaphie Est / Scenography East									
		SP1-102-B00	4.24	1	28	33.6			1
Syst. 103: Salle multi Ouest Intérieur / Multi room West Inside									
		SP1-103-B00	7.41	1	28	58.7			1
Syst. 104: Sclérogaphie Ouest / Scenography West									
		SP1-104-B00	4.24	1	28	33.6			1
Syst. 105: Foyer Est / Lobby East									
		SP1-105-B00	0.81	1	28	6.4			1
		Isolation CBT							3
		Isolation CBT							3
		Isolation ERS							3
		Isolation ERS							3
Syst. 106: Foyer Ouest / Lobby West									
		SP1-106-B00	0.81	1	28	6.4			1
		Isolation CBT							3
		Isolation CBT							3
		Isolation ERS							3
		Isolation ERS							3
Syst. 107: Partie nord et SS&RDC sud Aile est / North part and basements&ground floor south part East wing									
		SP1-107-A00	2.01	1	28	16.0			1
Syst. 108: Partie sud, SS&RDC Aile Est / South part, Basements&Ground floor East wing									
		Serp. Refroid. / Cooling cool	0.57	1	28	4.5			1
Syst. 109: Partie sud, Mezz / Aile Est / South part, Mezz East wing									
		Serp. Refroid. / Cooling cool	1.64	1	28	13.0			1
Syst. 110: Hall commémoratif / Memorial hall									
		SP1-110-B00	2.27	1	28	18.0			1
		EC1-110-A01	0.38	1	28	3.0			1
Syst. 200: Air frais (Aile Ouest) Fresh air (West wing)									
		SG1-200-C01	2.33	1.0375	28	18.8			2
Syst. 201: Bâtiment ouest Intérieur / West wing Inside									
		SP1-201-C01	3.70	1	28	29.4			1

IDENTIFICATION	MODÈLE	ÉQUIPEMENT	FLUIDE			VAPEUR			
			DÉBIT L/s	DENSITÉ SPÉCIFIQUE	PERTE DE PRESSION kPa	Cv	DÉBIT kg/h	PRESSIION D'ENTRÉE kPa	PRESSIION DE SORTIE kPa

25 30 02 - CONTROL VALVES

IDENTIFICATION	MODEL	EQUIPMENT	FLUID			STEAM			
			FLOW L/s	SPECIFIC GRAVITY	PRESSURE LOST kPa	Cv	FLOW kg/h	INLET PRESSURE kPa	OUTLET PRESSURE kPa

Syst. 202: Bâtiment ouest Périmètre Est / West wing Est perimeter									
		SP1-202-C01	1.15	1	28	9.1			1
		SC1-202-C01	1.89	1	28	15.0			1
Syst. 203: Bâtiment ouest Périmètre Ouest / West wing West perimeter									
		SP1-203-C01	1.77	1	28	14.1			1
		SC1-203-C01	2.84	1	28	22.5			1
Syst. 501: Salle Distr. Électrique second. Aile Centrale / Electrical distribution room Central wing									
		Serp. Refroid. / Cooling cool	0.54	1	28	4.3			1
Syst. 502: Salle Distr. Électrique second. Aile Centrale / Electrical distribution room Central wing									
		Serp. Refroid. / Cooling cool	1.07	1	28	8.5			1
Syst. 503: Salle Distr. Électrique second. Aile Ouest / Electrical distribution room West wing									
		Serp. Refroid. / Cooling cool	0.97	1	28	7.5			1
Syst. 504: Placard Électrique Aile Ouest / Electrical room West wing									
		Serp. Refroid. / Cooling cool	0.06	1	28	0.5			1
Syst. 505: Salle Audio-visuel Aile Ouest / Audio-visual room West wing									
		Serp. Refroid. / Cooling cool	0.35	1	28	2.8			1
Syst. 506: Salle Électrique Aile Ouest / Electrical room West wing									
		Serp. Refroid. / Cooling cool	0.14	1	28	1.1			1
Syst. 507: Salle Électrique Aile Est / Electrical room East wing									
		Serp. Refroid. / Cooling cool	0.47	1	28	3.8			1
Syst. 508: Salle Mécanique Ascenseur Aile Est / Elevator mechanical room East wing									
		Serp. Refroid. / Cooling cool	0.19	1	28	1.5			1
Syst. 509: Salle de télécommunication Aile Centrale / Telecommunication room Central wing									
		Serp. Refroid. / Cooling cool	0.23	1	28	1.8			1
Syst. 601: Tour carrée Est Square Est tower									
		Serp. Refroid. / Cooling cool	0.22	1	28	1.8			1
		Serp. Chauffage / Heating cool	0.13	1	28	1.0			1
Syst. 602: Tour carrée Ouest Square West tower									
		Serp. Refroid. / Cooling cool	0.22	1	28	1.8			1
		Serp. Chauffage / Heating cool	0.13	1	28	1.0			1
Syst. CBT: Eau de chauffage à basse température / Low temperature heating									
		AE1-CBT-800							3
		AE1-CBT-C01							3
		AE2-CBT-C01							3
Réseau chauffage et refroidissement / Heating and cooling network									
		PO1PQ2-CLF-800	15.77	1.0375	28	127.3			2
		Consommateurs eau refroidie / Chilled water top-ups	15.08	1.0375	28	121.7			2
		EC1-ERS-800	37.85	1.0375	28	300.6			2
3 voies / 3-way		EC1ED2-SLY-800							3
		EC1-OLV-800	13.56	1.0375	28	109.6			2
		EC2-OLV-800	23.03	1	28	182.5			3
2 voies / 2-way		Isolation champ géothermique / Geothermal field isolation							3
3 voies / 3-way		Puits géotherme							3
		EC1-GED-800	15.46	1	28	122.5			1
		TR1-ETR-C03	17.60	1	28	139.5			1
		TR2-ETR-C03	17.60	1	28	139.5			1
2 voies / 2-way		RP1-GLF-800 / EC1-CBT-800							3
3 voies / 3-way		RP1-GLF-800 / EC1-CBT-800	17.60	1	28	139.5			3
2 voies / 2-way		RP2-GLF-800 / EC1-CBT-800							3
3 voies / 3-way		RP2-GLF-800 / EC1-CBT-800	17.60	1	28	139.5			3
		PO1PQ2-CBT-800	17.67	1	28	140.0			1
		EC1-CBT-800							3
		EC2-ERS-800	1.14	1.0375	28	9.2			3