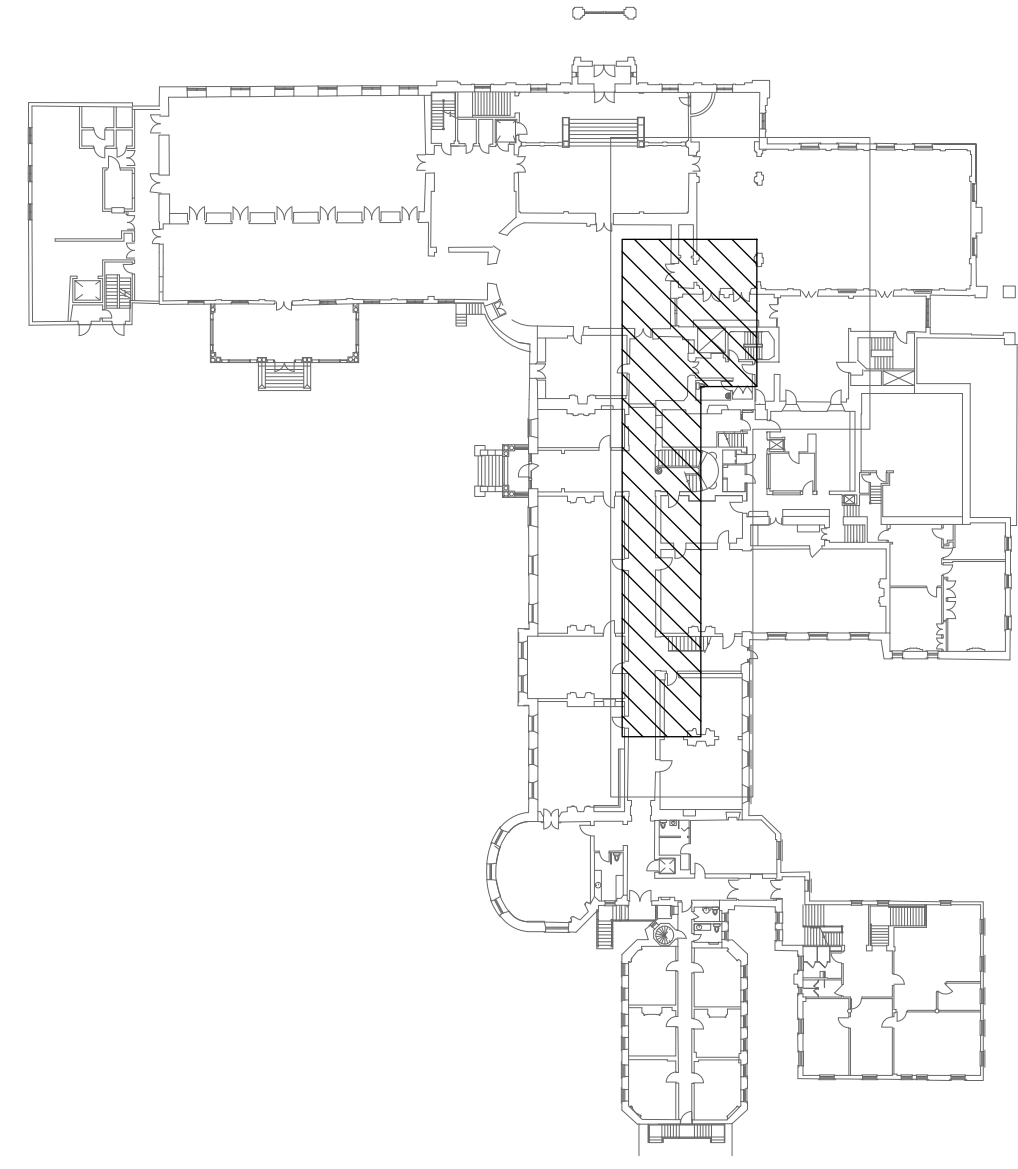


ELEVATOR REPLACEMENT / REMPLACEMENT D'ASCENSEUR



KEY PLAN
PLAN CLÉ
SCALE/ÉCHELLE = NONE
1
ME-000

MECHANICAL DRAWINGS LIST: / LISTE DES DESSINS MÉCANIQUES:	
ME-000	TITLE PAGE, KEY PLAN AND LEGEND / PAGE DE PRÉSENTATION, PLAN CLÉ ET LÉGENDE
M-100	MECHANICAL EXISTING AND MODIFIED PLAN - MULTI-DISCIPLINES / MÉCANIQUE - PLAN EXISTANT ET MODIFIÉ - MULTI-DISCIPLINES
ELECTRICAL DRAWINGS LIST: / LISTE DES DESSINS ÉLECTRIQUES:	
E-100	ELECTRICAL - EXISTING AND MODIFIED PLAN - MULTI-DISCIPLINES / ÉLECTRIQUE - PLAN EXISTANT ET MODIFIÉ - MULTI-DISCIPLINES
E-110	ELECTRICAL DETAILS / DÉTAILS ÉLECTRIQUE

Real Estate Management, Design and Construction Branch
Direction de la gestion de l'immobilier, design et construction

Design and Construction Division
Division design et construction

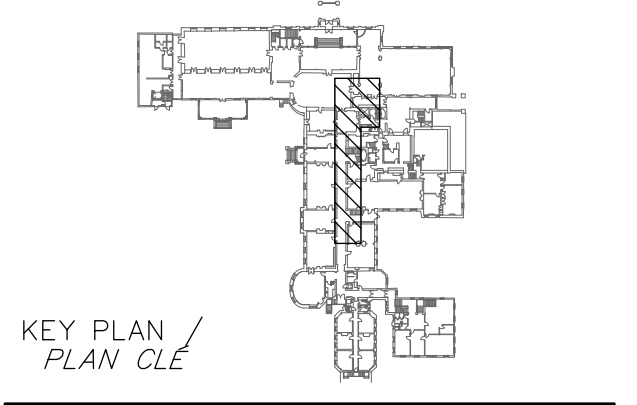
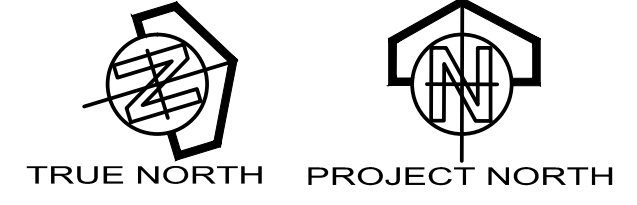
director - Claude Robert - directeur

consultant
expert-conseil

CIVITAS
14 Chamberlain Avenue, Suite 101
Ottawa, Ontario, K1S 1V9
Tel: 613.742.7482
T 819.776.4665
Fax: 613.742.8705
Web: www.civitas-inc.ca

consulting engineers
Ingénieur consultant

PAGEAUMOREL
Pageau Morel et associés inc.
365, boul. Gréber, bur. 302
Gatineau (Québec) J8T 5R3
T 819.776.4665
F 819.776.4775
www.pageaumorel.com 7069-036-00



THIS DRAWING SHALL NOT BE USED FOR CONSTRUCTION PURPOSES. /
CE PLAN NE DOIT PAS ÊTRE UTILISÉ À DES FINS DE CONSTRUCTION.



- ELECTRICAL / ÉLECTRIQUE**
- LIGHTING FIXTURES / APPAREILS D'ÉCLAIRAGE**
- LINEAR / LINEAIRE AT CEILING / AU PLAFOND
 - VERTICAL WALL MOUNTED LINEAR / LINEAIRE EN APPLIQUE VERTICALE 2300(90") C/L ABOVE FLOOR / 2300(90") C/L DU PLANCHER
- LIGHTING FIXTURES CODIFICATION / CODIFICATION DES APPAREILS D'ÉCLAIRAGE**
- LIGHTING FIXTURE TYPE "F1" / TYPE DE L'APPAREIL D'ÉCLAIRAGE «F1»
 - ELECTRICAL PANEL "P-XXX" / PANNEAU ÉLECTRIQUE «P-XXX»
 - ELECTRICAL CIRCUIT "22" / CIRCUIT ÉLECTRIQUE «22»
 - CONTROL GROUP "G" / GROUPE DE CONTRÔLE «G»
- LIGHTING CONTROLS / CONTRÔLES D'ÉCLAIRAGE**
- SWITCH, SINGLE-POLE 120V / INTERRUPTEUR UNIPOLAIRE 120V 1200(48") C/L ABOVE FLOOR / 1200(48") C/L DU PLANCHER
- RECEPTACLES / PRISES DE COURANT**
- DOUBLE 15A, 125V, 5-15R CONFIGURATION / DOUBLE 15A, 125V, CONFIGURATION 5-15R 450(18") C/L ABOVE FLOOR / 450(18") C/L DU PLANCHER
 - DOUBLE 15/20A, 125V, 5-20R CONFIGURATION WITH GROUND FAULT CIRCUIT INTERRUPTER / DOUBLE 15/20A, 125V, CONFIGURATION 5-20R C/A DISJONCTEUR DIFFÉRENTIEL DE CLASSE A 450(18") C/L ABOVE FLOOR / 450(18") C/L DU PLANCHER
 - DOUBLE 15A, 125V, 5-15R CONFIGURATION WITH GROUND FAULT CIRCUIT INTERRUPTER / DOUBLE 15A, 125V, CONFIGURATION 5-15R C/A DISJONCTEUR DIFFÉRENTIEL DE CLASSE A 450(18") C/L ABOVE FLOOR / 450(18") C/L DU PLANCHER

- CIRCUITS CODIFICATION / CODIFICATION DES CIRCUITS**
- 22(P-XXX)
ELECTRICAL PANEL "P-XXX" / PANNEAU ÉLECTRIQUE «P-XXX»
ELECTRICAL CIRCUIT "22" / CIRCUIT ÉLECTRIQUE «22»
- WIRING DEVICES / DISPOSITIF DE FILERIE**
- CONNECTION POINT / POINT DE RACCORDEMENT
- DISTRIBUTION / DISTRIBUTION**
- PULL BOX / BOÎTE DE TIRAGE 1350(54") C/L ABOVE FLOOR / 1350(54") C/L ABOVE FLOOR
 - MOTOR / MOTEUR
 - MAINTENANCE SWITCH UP TO 600V / INTERRUPTEUR D'ENTRETIEN JUSQU'À 600V
 - SAFETY SWITCH UP TO 240V / INTERRUPTEUR DE SÛRETÉ JUSQU'À 240V 1350(54") C/L DU PLANCHER
 - SAFETY SWITCH, OVER 240V / INTERRUPTEUR DE SÛRETÉ DE PLUS DE 240V 1350(54") C/L DU PLANCHER
 - SURFACE MOUNTED SERVICE PANEL UP TO 240V / PANNEAU D'UTILISATION JUSQU'À 240V EN SURFACE TOP AT 1850(72") ABOVE FLOOR / LE DESSUS À 1850(72") DU PLANCHER
 - SURFACE MOUNTED DISTRIBUTION PANEL UP TO 240V / PANNEAU DE DISTRIBUTION JUSQU'À 240V EN SURFACE SEE DRAWING(S) / VOIR DESSIN(S)
 - SURFACE MOUNTED SERVICE PANEL, OVER 240V / PANNEAU D'UTILISATION DE PLUS DE 240V EN SURFACE TOP AT 1850(72") ABOVE FLOOR / LE DESSUS À 1850(72") DU PLANCHER
 - SURFACE MOUNTED DISTRIBUTION PANEL, OVER 240V / PANNEAU DE DISTRIBUTION DE PLUS DE 240V EN SURFACE SEE DRAWING(S) / VOIR DESSIN(S)
 - DRY TYPE TRANSFORMER / TRANSFORMATEUR À SEC SEE DRAWING(S) / VOIR DESSIN(S)

- FIRE ALARM / ALARME INCENDIE**
- SMOKE ALARM / AVERTISSEUR DE FUMÉE SEE DRAWING(S) / VOIR DESSIN(S)
 - COMBINE SMOKE AND HEAT DETECTOR / AVERTISSEUR DE FUMÉE ET CHALEUR COMBINÉ SEE DRAWING(S) / VOIR DESSIN(S)
 - ADDRESSABLE INTERFACE MODULE - RELAY/FUNCTION / MODULE D'INTERFACE ADRESSABLE - RELAIS/FONCTION
- GENERAL NOTES / NOTES GÉNÉRALES**
- EXISTING EQUIPMENT TO REMOVE / EQUIPEMENT EXISTANT À ENLEVER
 - EXISTING EQUIPMENT / EQUIPEMENT EXISTANT
 - MODIFIED OR NEW EQUIPMENT / EQUIPEMENT MODIFIÉ OU NOUVEAU
- IDENTIFICATIONS / IDENTIFICATIONS**
- SECTION «A» ON DRAWING E-001 / COUPE «A» SUR LE DESSIN E-001
 - ELEVATION «A» ON DRAWING E-001 / ÉLÉVATION «A» SUR LE DESSIN E-001
 - DETAIL «1» ON SAME DRAWING / DÉTAIL «1» SUR LE MÊME DESSIN
 - REVISION NO 1 / RÉVISION NO 1

- IDENTIFICATIONS / IDENTIFICATIONS**
- IDENTIFICATION NO 1 / IDENTIFICATION NO 1
 - EQUIPMENT IDENTIFICATION SHOWN IN TABLE (EXCEPT FOR LIGHTING FIXTURES) / IDENTIFICATION D'EQUIPEMENT LISTÉ DANS UN TABLEAU (SAUF APPAREILS D'ÉCLAIRAGE)
 - EQUIPMENT IDENTIFICATION / IDENTIFICATION D'EQUIPEMENT
- ABBREVIATIONS / ABRÉVIATIONS**
- MH MOUNTING HEIGHT / HAUTEUR DE MONTAGE
 - MALT GROUND / MISE À LA TERRE
 - 450(18") 450mm, 18inches / 450mm, 18pouces C/W COMPLETE WITH / COMPLET AVEC
 - C/L CENTER LINE / LIGNE DE CENTRE UP / EN HAUT
 - DN DOWN / EN BAS
- MECHANICAL / MÉCANIQUE**
- FIRE PROTECTION / PROTECTION INCENDIE**
- FIRE EXTINGUISHER / EXTINCTEUR PORTATIF EN SURFACE
 - UPRIGHT SPRINKLER / TÊTE D'EXTINCTEUR RELEVÉE
 - HORIZONTAL SIDEWALL SPRINKLER / TÊTE D'EXTINCTEUR MURALE HORIZONTALE
- CONNECTIONS AND ACCESSORIES / RACCORDS ET ACCESSOIRES**
- UNION / UNION
 - SAFETY VALVE - PRESSURE / SOUPAPE DE DÉCHARGE - PÉSSION ET TEMPÉRATURE

issued or revised / émis ou révisé

no.	description	date
4	RE-ISSUED FOR TENDER	14-04-28
3	FOR TENDER	14-03-31
2	FOR 99% COMMENTS	14-03-21
1	FOR 66% COMMENTS	14-03-07

project / projet

ELEVATOR REPLACEMENT

drawing / dessin

TITLE PAGE, KEY PLAN & LEGEND / PAGE DE PRÉSENTATION, PLAN CLÉ ET LÉGENDE

approved by / approuvé par F. LAFRAMBOISE

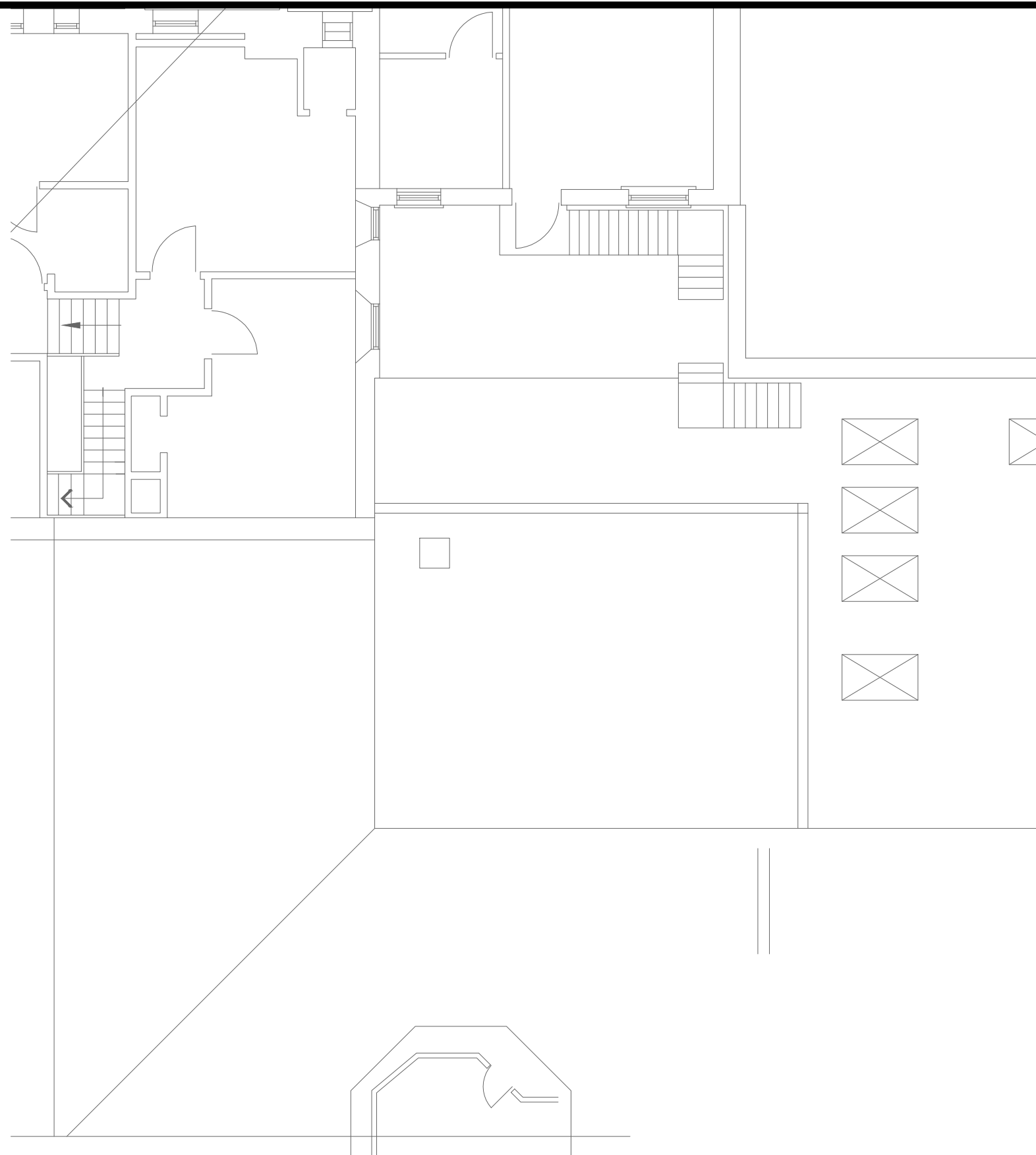
designed by / conçu par G. COLLADOS

drawn by / dessiné par Y. BROOHTAERTS

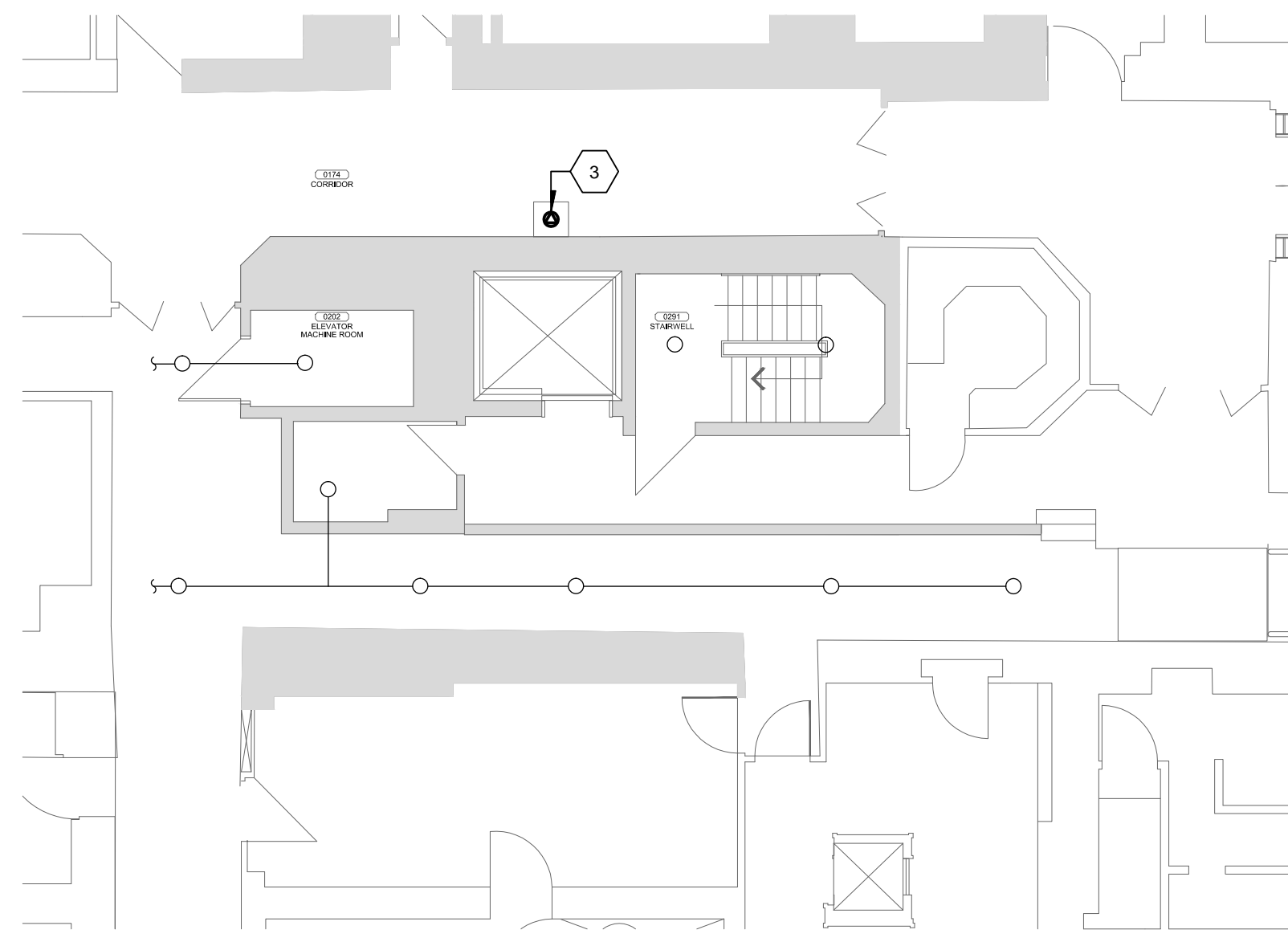
date 2014-02-24 scale / échelle NONE

NCC project no. / no. du projet de la CCN sheet no. / no. de la feuille

DC 1110-21-10 ME-000

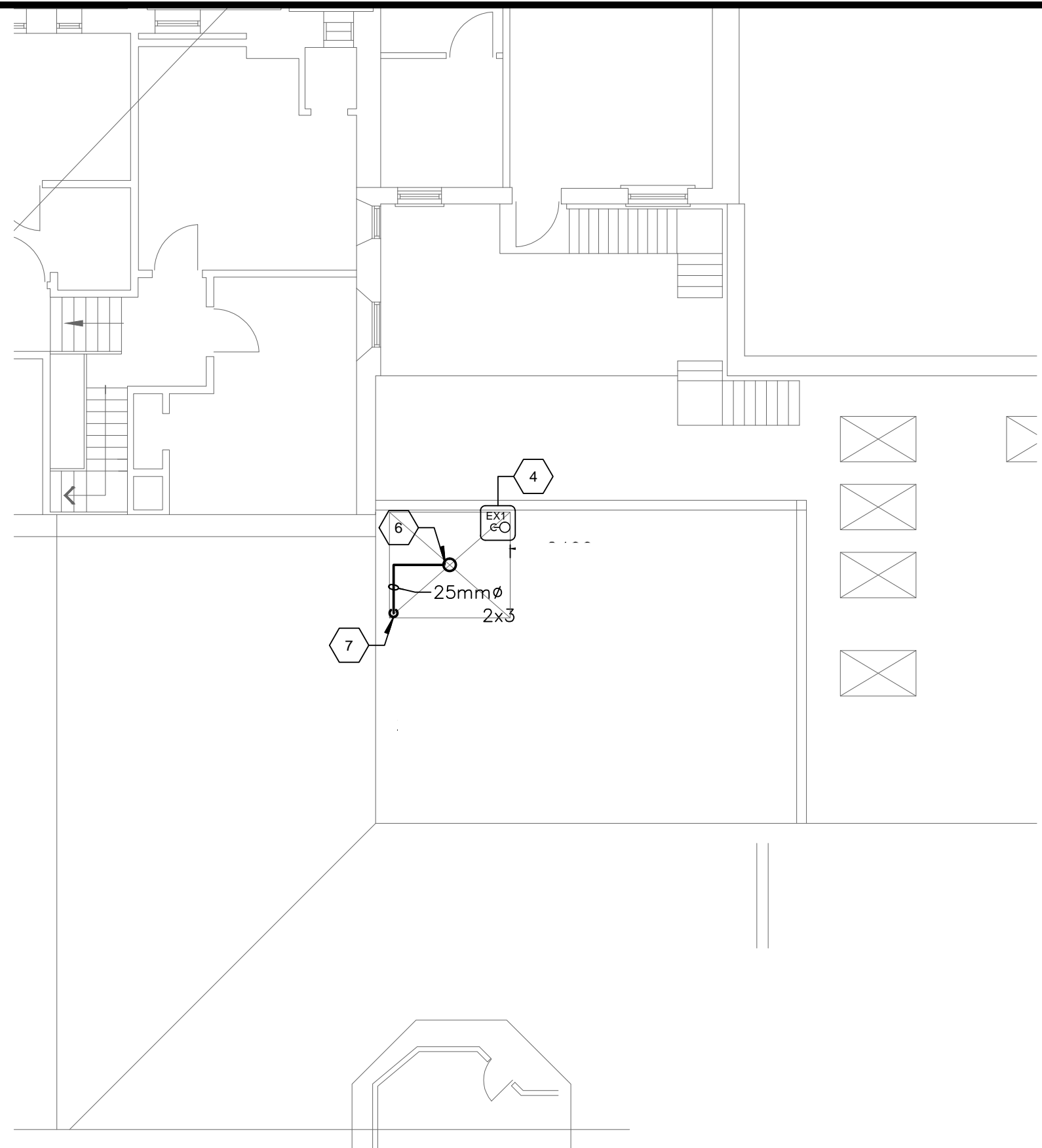


ROOF
TOIT
SCALE/ECHELLE = 1:100
1
M-100

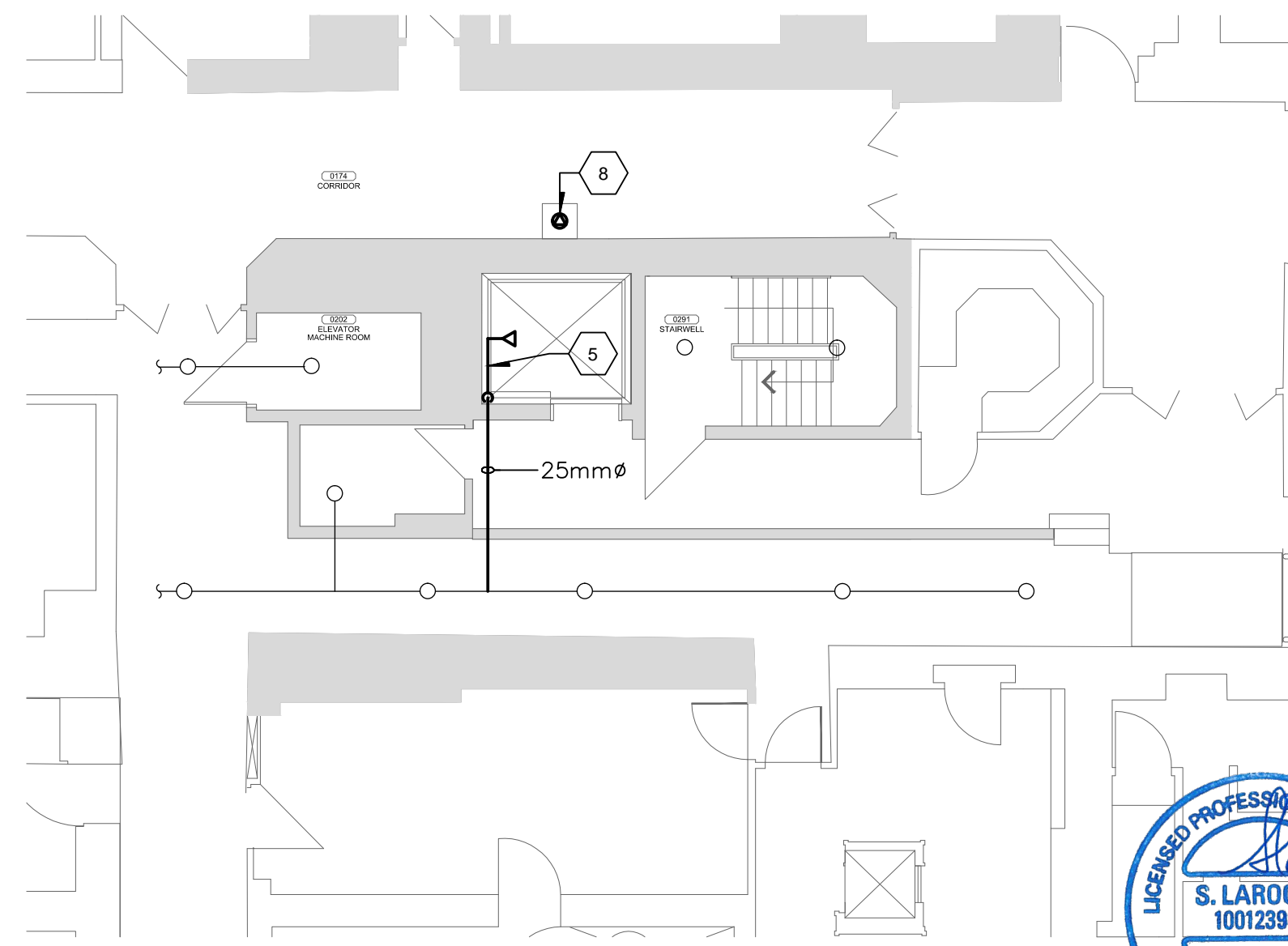


BASEMENT
SOUS-SOL
SCALE/ECHELLE = 1:100
5
M-100

EXISTANT / EXISTING



ROOF
TOIT
SCALE/ECHELLE = 1:100
3
M-100



BASEMENT
SOUS-SOL
SCALE/ECHELLE = 1:100
6
M-100

GENERAL NOTE(S): /

NOTE(S) GÉNÉRALE(S):

1- CONTRACTOR SHALL WHEN RESTARTING THE FLUID COOLER, PROVIDE ADDITIONAL GLYCOL IN ORDER TO ENSURE PROPER SYSTEM FUNCTIONING AS WELL AS A PURGE OF THE PIPING. /

L'ENTREPRENEUR DOIT LORS DE LA REMISE EN SERVICE DU REFROIDISSEUR DE LIQUIDE, PRÉVOIR L'AJOUT DE GLYCOL AFIN D'ASSURER LE BON FONCTIONNEMENT DU SYSTÈME, AINSI QU'UNE PURGE DE LA TUYAUTERIE.

SPECIFIC NOTE(S): /

IDENTIFICATION(S):

- 1 N.I.C
- 2 N.I.C
- 3 N.I.C
- 4 SUPPLY AND INSTALL A NEW PORTABLE FIRE EXTINGUISHER (10lbs ABC) IN THE ELEVATOR CONTROL-MECHANICAL ROOM. EXACT LOCATION TO BE CONFIRMED WITH THE ELEVATOR CONTRACTOR. /
FOURNIR ET INSTALLER UN NOUVEL EXTINCTEUR PORTATIF (10lbs ABC) DANS LA SALLE DE CONTRÔLE-MÉCANIQUE DE L'ASCENSEUR. L'EMPLACEMENT EXACT, À ÊTRE CONFIRMÉ AVEC L'ENTREPRENEUR DE L'ASCENSEUR.
- 5 SPRINKLER PIPING FOR NEW SIDEWALL HEAD LOCATED AT BOTTOM OF THE ELEVATOR SHAFT. EXACT LOCATION AND PIPING RUN TO BE DETERMINED ON SITE WITH ELEVATOR MANUFACTURE. /
TUYAUTERIE DE GICLÉUR POUR LA NOUVELLE TÊTE MURALE LOCALISÉE AU BAS DU PUIT D'ASCENSEUR. POSITION EXACTE ET PARCOURS DE LA TUYAUTERIE À DÉTERMINER SUR LE SITE AVEC LE MANUFACTURIER DE L'ASCENSEUR.
- 6 NEW UPRIGHT INTERMEDIATE TEMPERATURE RATING SPRINKLER HEAD C/W PROTECTION CAGE LOCATED AT THE TOP OF THE ELEVATOR SHAFT. EXACT LOCATION AND PIPING RUN TO BE DETERMINED ON SITE WITH ELEVATOR MANUFACTURE. /
NOUVELLE TÊTE RELEVÉS AYANT UN DEGRÉ D'ACTIVATION DE TEMPÉRATURE INTERMÉDIAIRE C/A CAGE DE PROTECTION LOCALISÉE AU HAUT DU PUIT D'ASCENSEUR. POSITION EXACTE ET PARCOURS DE LA TUYAUTERIE À DÉTERMINER SUR LE SITE AVEC LE MANUFACTURIER DE L'ASCENSEUR.
- 7 SPRINKLER PIPING FOR NEW HEAD TO BE CONNECTED TO THE EXISTING SPRINKLER PIPING LOCATED IN THE CEILING SPACE OF THE ELEVATOR LOBBY OF THE SECOND FLOOR. EXACT LOCATION AND PIPING RUN TO BE DETERMINED ON SITE. /
TUYAUTERIE DE GICLÉUR POUR LA NOUVELLE TÊTE À RACCORDER SUR LA TUYAUTERIE DE GICLÉUR EXISTANTE LOCALISÉE DANS L'ENTRE-PLAFOND DU LOBBY D'ASCENSEUR AU DEUXIÈME ÉTAGE. POSITION EXACTE ET PARCOURS DE LA TUYAUTERIE À DÉTERMINER SUR LE SITE.
- 8 NEW SUMP PUMP TO BE INSTALLED IN EXISTING PIT. REFER TO SPECIFICATIONS FOR DETAILS. /
NOUVELLE POMPE DE PUISARD À INSTALLÉE DANS LE PUIT EXISTANT. RÉFÉRER AU DEVIS POUR LES DÉTAILS.

THIS DRAWING IS ISSUED FOR DEMOLITION PURPOSES, IT REPRESENTS AN INVENTORY OF THE MAIN EXISTING INSTALLATIONS, GENERALLY VERIFIED IN CONNECTION WITH THE MODIFICATIONS SHOWN ON THIS DRAWING'S "MODIFIED" VERSION, AND OF WHICH THE GENUINE CONDITIONS MUST BE OBSERVED ON THE SITE BY THE CONTRACTOR. /
CE PLAN EST ÉMIS POUR FINS DE DÉMOLITION. IL CONSTITUE UN INVENTAIRE DES INSTALLATIONS PRINCIPALES EXISTANTES, GÉNÉRALEMENT VÉRIFIÉES EN RAPPORT AVEC LES MODIFICATIONS MONTRÉES SUR LA VERSION "MODIFIÉ" DE CE PLAN ET DONT LES CONDITIONS RÉELLES DOIVENT ÊTRE CONSTATÉES SUR PLACE PAR L'ENTREPRENEUR.



MODIFIED / MODIFIÉ



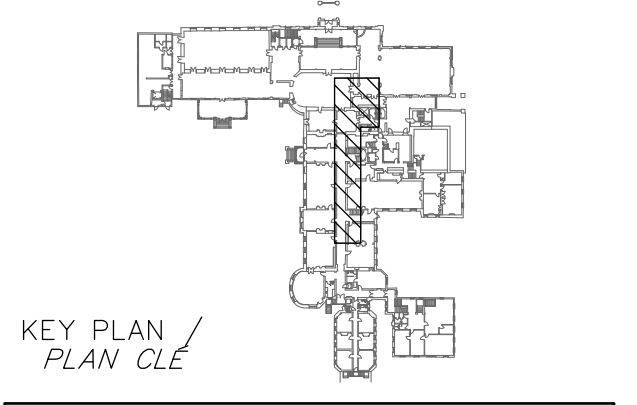
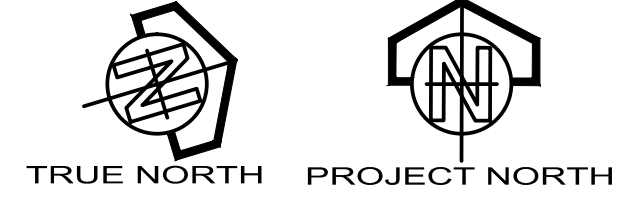
Real Estate Management, Design and Construction Branch
Direction de la gestion de l'immobilier, design et construction

Design and Construction Division
Division design et construction
director - Claude Robert - directeur

consultant
expert-consult



consulting engineers
Ingénieur consultant



THIS DRAWING SHALL NOT BE USED FOR CONSTRUCTION PURPOSES. /
CE PLAN NE DOIT PAS ÊTRE UTILISÉ À DES FINS DE CONSTRUCTION.

no.	description	date
4	RE-ISSUED FOR TENDER	14-04-28
3	FOR TENDER	14-03-31
2	FOR 99% COMMENTS	14-03-21
1	FOR 66% COMMENTS	14-03-07

issued or revised
émis ou révisé

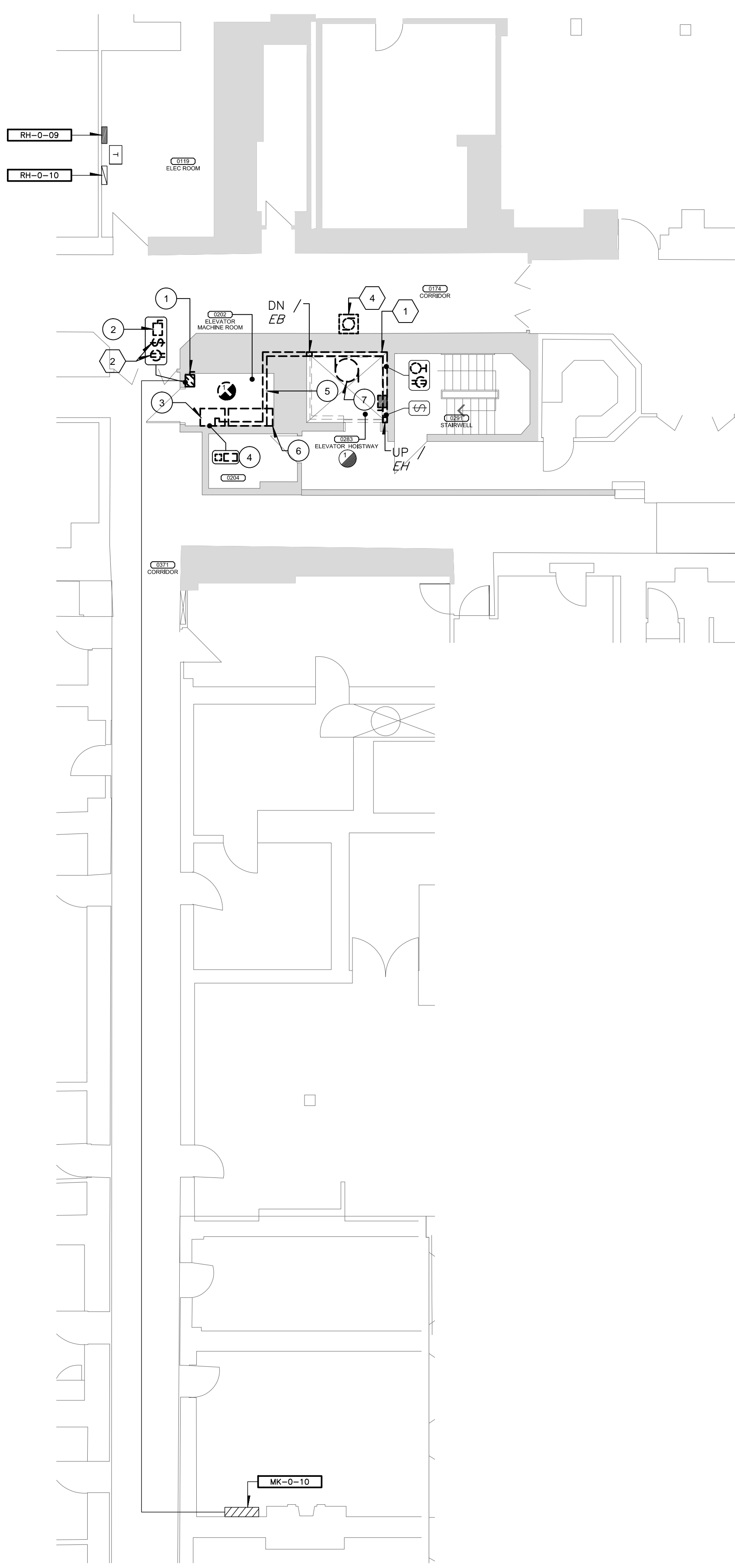
ELEVATOR REPLACEMENT

drawing
dessin
MECHANICAL -
EXISTING & MODIFIED PLAN -
MULTI-DISCIPLINES /
MÉCANIQUE -
PLAN EXISTANT ET MODIFIÉ -
MULTI-DISCIPLINES

approved by
approuvé par F. LAFRAMBOISE
designed by
conçu par S. LAROCHE
drawn by
dessiné par Y. BROOHTAERTS

date 2014-02-24 scale 1:100
no. du projet de la CCN no. de la feuille

DC 1110-21-10 M-100



BASEMENT
SOUS-SOL
SCALE/ÉCHELLE = 1:100

1
E-100

EXISTANT / EXISTING

SPECIFIC NOTE(S): /

IDENTIFICATION(S):

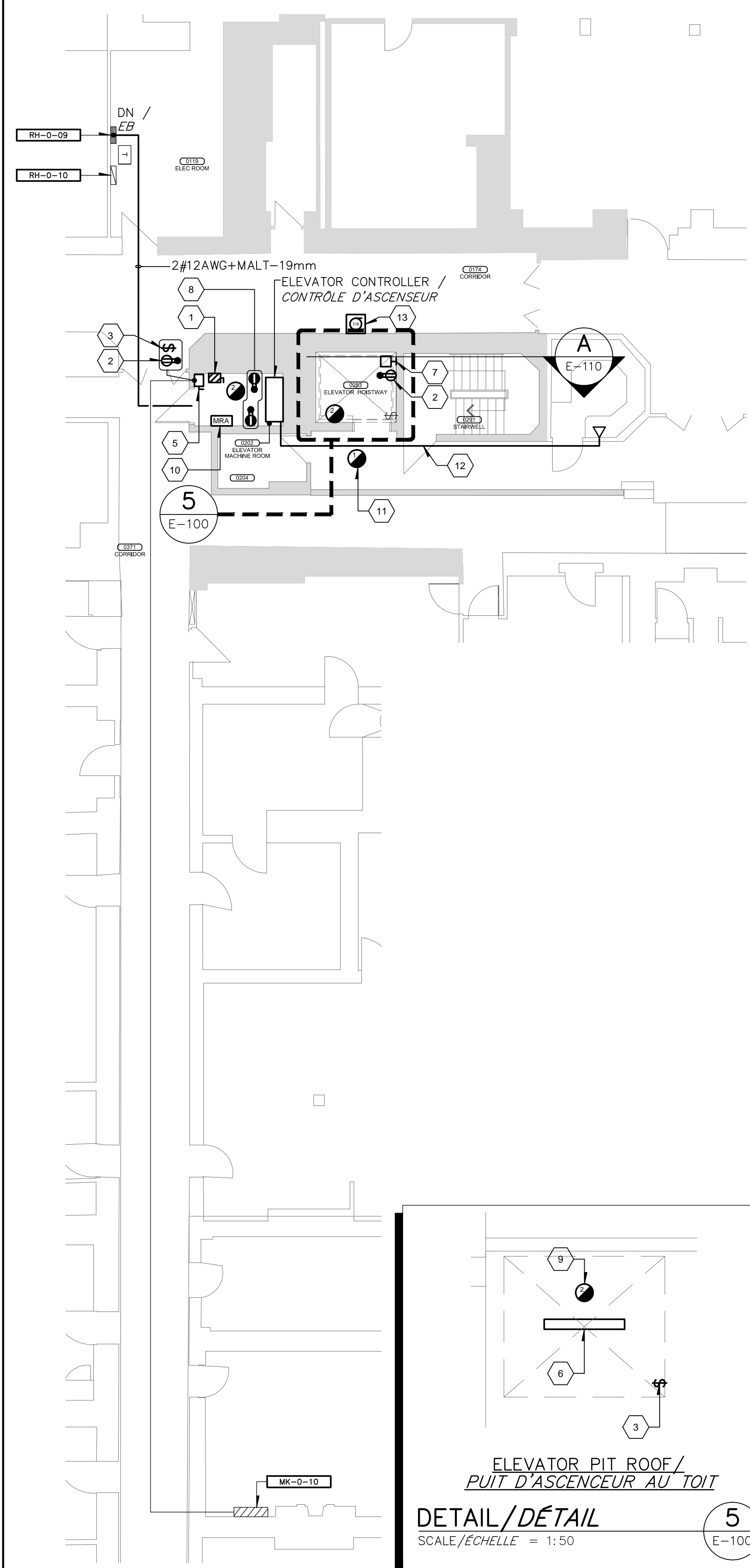
- 1 REMOVE COMPLETELY THE ELEVATOR CONTROL CABLE DUCT AND WIRING. / ENLEVER COMPLÈTEMENT LE CANAL DE CÂBLAGE ET LE FILAGE DU CONTRÔLEUR DE L'ASCENSEUR.
- 2 REMOVE POWER OUTLET AND SWITCH. EXISTING CIRCUIT TO BE REUSED. /
- 3 N.I.C
- 4 DISCONNECT EXISTING SUMP PUMP. / DÉBRANCHER LA POMPE EXISTANTE.

EQUIPMENT(S): /

ÉQUIPEMENTS(S):

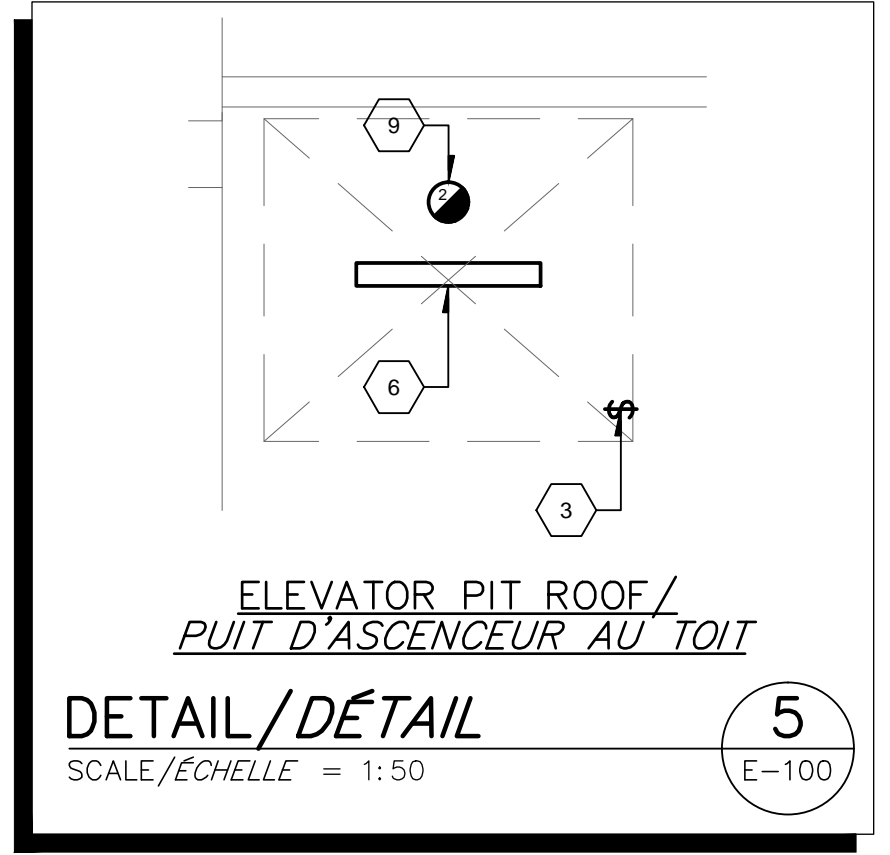
- 1 SAFETY SWITCH, 600V, 30A / INTERRUPTEUR DE SÛRETÉ, 600V, 30A
- 2 SAFETY SWITCH, 120V, CAR LIGHT / INTERRUPTEUR DE SÛRETÉ, 110V, ÉCLAIRAGE D'ASCENSEUR
- 3 ELEVATOR CONTROL PANEL / PANNEAU DE CONTRÔLE DE L'ASCENSEUR
- 4 INVERTOR AND 12 VOLT EMERGENCY POWER / INVERSEUR ET POUVOIR URGENCE 12 VOLT
- 5 WALL MOUNTED CABLE DUCT / CHEMIN DE CÂBLE MONTÉ AU MUR
- 6 HYDRAULIC OIL TANK TO BE REMOVED BY GENERAL CONTRACTOR / RÉSERVOIR D'HUILE HYDRAULIQUE À ÊTRE ENLEVÉ PAR L'ENTREPRENEUR GÉNÉRAL
- 7 OIL PUMP WITH GAUGE TO BE REMOVED BY GENERAL CONTRACTOR / POMPE POUR HUILE AVEC GAUGE À ÊTRE ENLEVÉ PAR L'ENTREPRENEUR GÉNÉRAL

THIS DRAWING IS ISSUED FOR DEMOLITION PURPOSES, IT REPRESENTS AN INVENTORY OF THE MAIN EXISTING INSTALLATIONS, GENERALLY VERIFIED IN CONNECTION WITH THE MODIFICATIONS SHOWN ON THIS DRAWING'S "MODIFIED" VERSION, AND OF WHICH THE GENUINE CONDITIONS MUST BE OBSERVED ON THE SITE BY THE CONTRACTOR. / CE PLAN EST ÉMIS POUR FINS DE DÉMOLITION. IL CONSTITUE UN INVENTAIRE DES INSTALLATIONS PRINCIPALES EXISTANTES, GÉNÉRALEMENT VÉRIFIÉES EN RAPPORT AVEC LES MODIFICATIONS MONTRÉES SUR LA VERSION "MODIFIÉ" DE CE PLAN ET DONT LES CONDITIONS RÉELLES DOIVENT ÊTRE CONSTATÉES SUR PLACE PAR L'ENTREPRENEUR.



BASEMENT
SOUS-SOL
SCALE/ÉCHELLE = 1:100

3
E-100



ELEVATOR PIT ROOF /
PUIT D'ASCENSEUR AU TOIT
DETAIL / DÉTAIL
SCALE/ÉCHELLE = 1:50

MODIFIED / MODIFIÉ

GENERAL NOTE(S): /

NOTE(S) GÉNÉRALE(S):

- 1- COORDINATE LOCATION OF NEW ELECTRICAL COMPONENTS WITH THE ARCHITECT AND THE ELEVATOR CONTRACTOR. / COORDONNER LA POSITION DES NOUVEAUX COMPOSANTS ÉLECTRIQUE AVEC L'ARCHITECTE ET LE FOURNISSEUR DE L'ASCENSEUR.
- 2- ALL CONDUITS INSIDE ELEVATOR HOISTWAY TO BE RIGID ALUMINIUM OR FLEXIBLE METALIC WATER TIGHT. / TOUS LES CONDUITS À L'INTÉRIEUR DE LA CAGE D'ASCENSEUR DOIVENT ÊTRE EN ALUMINIUM RIGIDE OU MÉTALLIQUE FLEXIBLE RÉSISTANT À L'EAU.

SPECIFIC NOTE(S): /

IDENTIFICATION(S):

- 1 INSTALL A NEW LOCKABLE FUSED DISCONNECT SWITCH 30A, 600V. REUSE EXISTING CIRCUIT, MK-0-10 CCT 17. / INSTALLER UN NOUVEAU SECTIONNEUR CADENASSABLE 30A AVEC FUSIBLE, 600V. RÉUTILISER LE CIRCUIT EXISTANT, MK-0-10 CCT 17.
- 2 INSTALL NEW GFCI OUTLET. REUSE EXISTING CIRCUIT / INSTALLER UNE NOUVELLE PRISE DDF. RÉUTILISER LE CIRCUIT EXISTANT.
- 3 INSTALL NEW LIGHT SWITCH. / INSTALLER UN NOUVEL INTERRUPTEUR D'ÉCLAIRAGE.
- 4 N.I.C

- 5 INSTALL NEW LOCKABLE DISCONNECT SWITCH 15A, 120V, FOR ELEVATOR LIGHT. REUSE EXISTING CIRCUIT. / INSTALLER UN NOUVEAU SECTIONNEUR CADENASSABLE 15A, 120V, POUR L'ÉCLAIRAGE DE L'ASCENSEUR. RÉUTILISER LE CIRCUIT EXISTANT.

- 6 NEW LIGHTING FIXTURE ON TOP OF HOIST WAY. METALUX, BC SERIES, MODEL BC225120VEB81 OR EQUIVALENT APPROVED. EXTEND EXISTING CIRCUIT FROM THE PIT. / NOUVEL APPAREIL D'ÉCLAIRAGE EN HAUT DE LA CAGE D'ASCENSEUR. METALUX, SÉRIE BC, MODÈLE BC225120VEB81 OU EQUIVALENT APPROUVÉ. PROLONGER LE CIRCUIT EXISTANT DANS LA CAGE D'ASCENSEUR.

- 7 INSTALL A NEW LIGHTING FIXTURE. METALUX, BC SERIES, MODEL BC225120VEB81 OR EQUIVALENT APPROVED. REUSE EXISTING CIRCUIT. / INSTALLER UN NOUVEL APPAREIL D'ÉCLAIRAGE. METALUX, SÉRIE BC, MODÈLE BC225120VEB81 OU EQUIVALENT APPROUVÉ. RÉUTILISER LE CIRCUIT EXISTANT.

- 8 INSTALL TWO 15/20A OUTLETS. PROVIDE A 20A CIRCUIT BREAKER IN THE RH-0-09 PANEL. / INSTALLER DEUX PRISES 15/20A. FOURNIR UN DISJONCTEUR DE 20A DANS LE PANNEAU RH-0-09.

- 9 NEW DETECTOR WITH AUXILIARY NC CONTACT TO BE CONNECTED TO THE EXISTING FIRE ALARM SYSTEM. AUXILIARY NC CONTACT TO BE CONNECTED TO THE ELEVATOR CONTROLLER. / NOUVEAU DÉTECTEUR AVEC CONTACT NF AUXILIAIRE À ÊTRE CONNECTÉ AU SYSTÈME D'ALARME EXISTANT. LE CONTACTEUR AUXILIAIRE NC DOIT ÊTRE CONNECTÉ DIRECTEMENT AU CONTRÔLE D'ASCENSEUR.

- 10 FIRE ALARM RELAY TO PROVIDE GENERAL SIGNAL TO ELEVATOR CONTROLLER. / RELAIS D'ALARME INCENDIE DOIT FOURNIR UN SIGNAL GÉNÉRALE AU CONTRÔLEUR D'ASCENSEUR.

- 11 REPLACE EXISTING DETECTOR FOR A NEW WITH AUXILIARY NC RELAY CONTACT. / REMPLACER LE DÉTECTEUR EXISTANT PAR UN DÉTECTEUR AVEC RELAIS AUXILIAIRE NF.

- 12 NEW EMT CONDUIT WITH CAT5 WIRE TO PROVIDE COMMUNICATION WITH THE ELEVATOR. / NOUVEAU CONDUIT EMT AVEC CÂBLE CAT5 POUR LA COMMUNICATION AVEC L'ASCENSEUR.

- 13 CONNECT NEW PUMP TO EXISTING CIRCUIT. REPLACE EXISTING BREAKER WITH A NEW 25A, 1PH, 120V BREAKER. PANEL LOCATION SHALL BE CONFIRMED ON SITE. / BRANCHER LA NOUVELLE POMPE SUR LE CIRCUIT EXISTANT. REMPLACER LE DISJONCTEUR EXISTANT PAR UN NOUVEAU DISJONCTEUR DE 25A, 1PH, 120V. LA POSITION DU PANNEAU DOIT ÊTRE CONFIRMER SUR LES LIEUX.



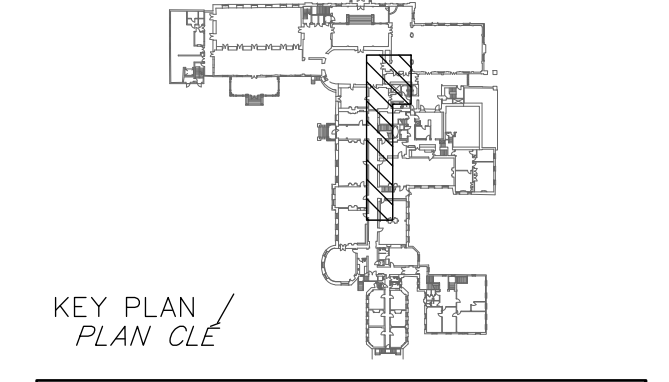
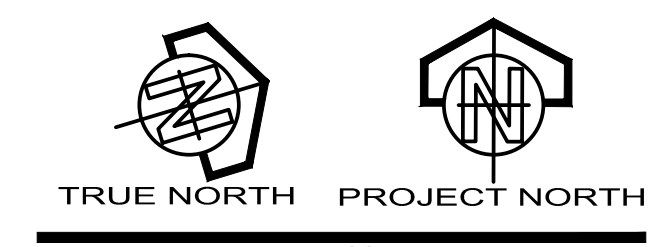
Real Estate Management, Design and Construction Branch
Direction de la gestion de l'immobilier, design et construction

Design and Construction Division
Division design et construction
director - Claude Robert - directeur

consultant
expert-conseil



consulting engineers
Ingénieur consultant



THIS DRAWING SHALL NOT BE USED FOR CONSTRUCTION PURPOSES. / CE PLAN NE DOIT PAS ÊTRE UTILISÉ À DES FINS DE CONSTRUCTION.

issued or revised
émis ou révisé

no.	description	date
4	RE-ISSUED FOR TENDER	14-04-28
3	FOR TENDER	14-03-31
2	FOR 99% COMMENTS	14-03-21
1	FOR 66% COMMENTS	14-03-07

project
projet

ELEVATOR REPLACEMENT

drawing
dessin

ELECTRICAL -
EXISTING & MODIFIED PLAN -
MULTI-DISCIPLINES /
ÉLECTRIQUE -
PLAN EXISTANT ET MODIFIÉ -
MULTI-DISCIPLINES

approved by
approuvé par F. LAFRAMBOISE

designed by
conçu par G. COLLADOS

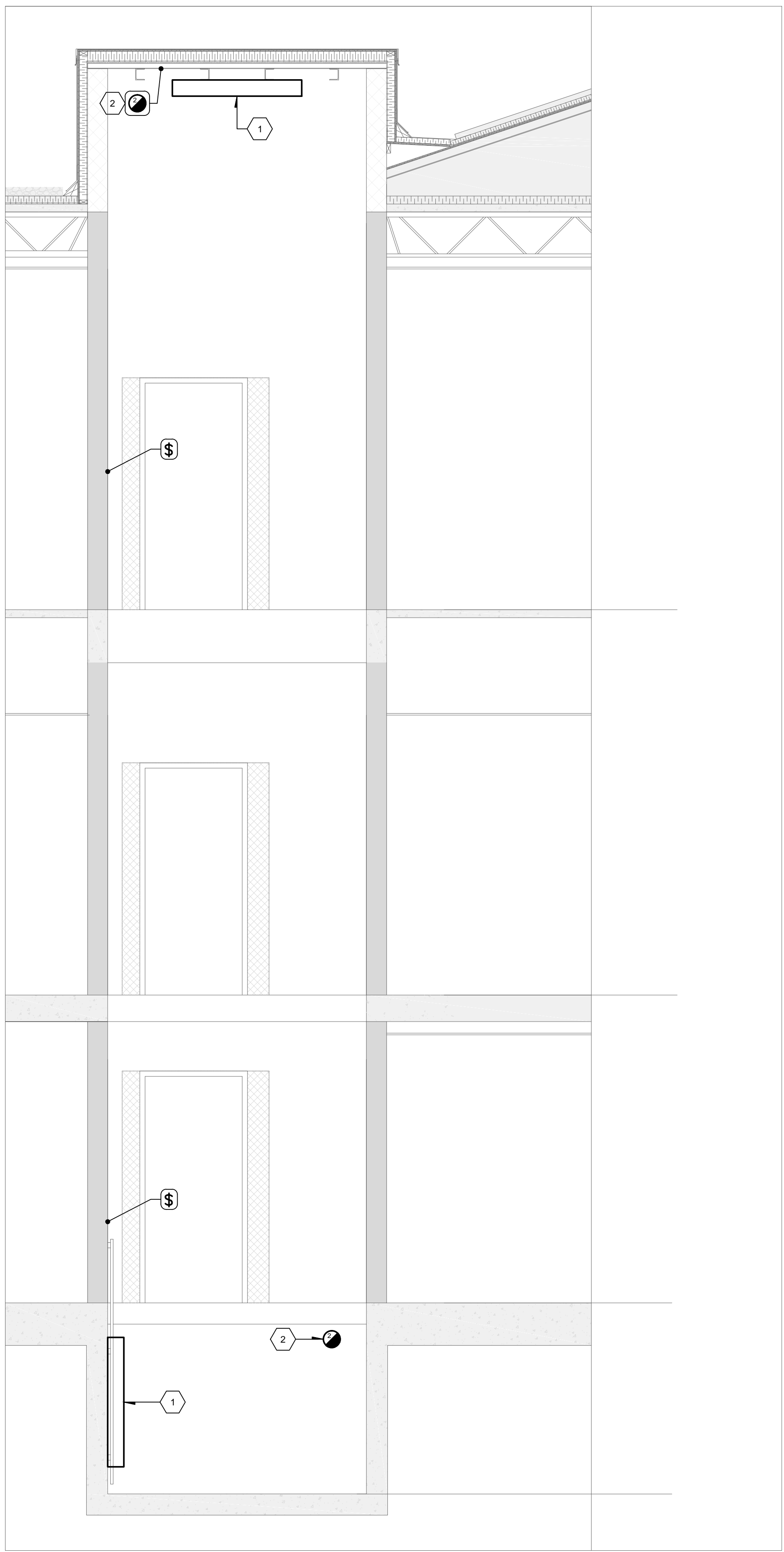
drawn by
dessiné par Y. BROOHTHAERTS

date 2014-02-24 scale 1:100
échelle

NCC project no. sheet no.
no. du projet de la CCN no. de la feuille

DC 1110-21-10 E-100





ELEVATOR SHAFT /
PUIT D'ASCENCEUR
SECTION / COUPE
SCALE / ÉCHELLE = 1:30

A

GENERAL NOTE(S): /

NOTE(S) GÉNÉRALE(S):

- 1- COORDINATE LOCATION OF NEW ELECTRICAL COMPONENTS WITH THE ARCHITECT AND THE ELEVATOR CONTRACTOR. /
COORDONNER LA POSITION DES NOUVEAUX COMPOSANTS ÉLECTRIQUE AVEC L'ARCHITECTE ET LE FOURNISSEUR DE L'ASCENCEUR.
- 2- ALL CONDUITS INSIDE ELEVATOR HOISTWAY TO BE RIGID ALUMINIUM OR FLEXIBLE METALIC WATER TIGHT. /
TOUS LES CONDUITS À L'INTÉRIEUR DE LA CAGE D'ASCENSEUR DOIVENT ÊTRE EN ALUMINIUM RIGIDE OU MÉTALLIQUE FLEXIBLE RÉSISTANT À L'EAU.

SPECIFIC NOTE(S): /

IDENTIFICATION(S):

- 1 NEW LIGHTING FIXTURE METALUX, BC SERIES, MODEL BC225120VEB81 OR EQUIVALENT APPROVED. INSTALL LIGHTING FIXTURE TO ALLOW ENOUGH CLEARANCE FOR MAINTENANCE. EXTEND EXISTING CIRCUIT INSIDE PIT. /
NOUVEL APPAREIL D'ÉCLAIRAGE METALUX, SÉRIE BC, MODÈLE BC225120VEB81 OU EQUIVALENT APPROUVÉ. INSTALLER L'APPAREIL D'ÉCLAIRAGE AVEC UN DÉGAGEMENT ADEQUAT POUR L'ENTRETIEN. PROLONGER LE CIRCUIT EXISTANT DANS LA CAGE D'ASCENSEUR.
- 2 NEW DETECTOR WITH AUXILIARY NC CONTACT TO BE CONNECTED TO THE EXISTING FIRE ALARM SYSTEM. AUXILIARY NC CONTACT TO BE CONNECTED TO THE ELEVATOR CONTROLLER. /
NOUVEAU DÉTECTEUR AVEC CONTACTEUR NC AUXILIAIRE À ÊTRE CONNECTÉ AU SYSTÈME D'ALARME EXISTANT. LE CONTACTEUR AUXILIAIRE NC DOIT ÊTRE CONNECTÉ DIRECTEMENT AU CONTRÔLE D'ASCENCEUR.



Real Estate Management, Design and Construction Branch
Direction de la gestion de l'immobilier, design et construction

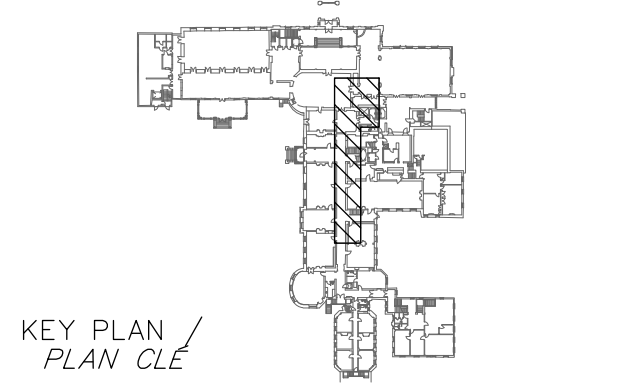
Design and Construction Division
Division design et construction

director - Claude Robert - directeur

consultant
expert-conseil



consulting engineers
Ingénieur consultant



THIS DRAWING SHALL NOT BE USED FOR CONSTRUCTION PURPOSES. /
CE PLAN NE DOIT PAS ÊTRE UTILISÉ À DES FINS DE CONSTRUCTION.

no.	description	date
4	RE-ISSUED FOR TENDER	14-04-28
3	FOR TENDER	14-03-31
2	FOR 99% COMMENTS	14-03-21
1	FOR 66% COMMENTS	14-03-07

project
projet

ELEVATOR REPLACEMENT

drawing
dessin

**ELECTRICAL -
DETAILS /
ÉLECTRIQUE -
DÉTAILS**

approved by
approuvé par F. LAFRAMBOISE

designed by
conçu par G. COLLADOS

drawn by
dessiné par Y. BROOHTAERTS

date 2014-02-24 scale 1:30
échelle

NCC project no. sheet no.
no. du projet de la CCN no. de la feuille

DC 1110-21-10 E-110

