

DESCRIPTION DES ÉQUIPEMENTS

(FOURNIR/INSTALLER PAR L'ENTREPRENEUR EN PLOMBERIE/RÉSEAUX CALOPORTEUR).

- CE CHAUFFE-EAU AU GAZ NATUREL "A.O. SMITH" SÉRIE CYCLONE MXI MODÈLE BTH-150A, CAPACITÉ DE 379 LITRES (100 GALLONS), PUISSANCE DE 150000 BTU/H (44 KW), RÉCUPÉRATION DE 178 USGPH À 100°F, 120V/1/60, C/A VENTILATEUR MÉCANIQUE AVEC TOUS SES CONTRÔLES, SOUPAPE DE SÛRETÉ POUR TEMPÉRATURE ET PRESSION INSTALLÉE EN USINE, ENSEMBLE D'ÉVACUATION ET PRISE D'AIR CONCENTRIQUE EN CPVC, ENSEMBLE DE NEUTRALISATION DE CONDENSAT #9007959005. TUYAUTERIE D'ÉCHAPPEMENT ET DE PRISE D'AIR EN CPVC, ULC 636.
- RG 1 RÉGULATEUR DE GAZ NATUREL "FISHER" MODÈLE HSR, D'UNE CAPACITÉ DE 220 SCFH, PRESSION D'ENTRÉE DE 35 KPa (5 PSI) ET PRESSION DE SORTIE DE 4 @ 10" DE COLONNE D'EAU, DIAMÈTRE DE L'ORIFICE 1/8", DIAMÈTRE DE 3/4", DIAMÈTRE DE L'ÉVENT DE 3/4", CORPS EN FONTE ET GAMME AJUSTABLE DE 6 À 8 POUÇES D'EAU C/A SOUPAPE DE SÛRETÉ INTÉGRÉE.
- REX RÉSERVOIR D'EXPANSION DE MARQUE "AMTROL" SÉRIE THERM-X-TROL MODÈLE ST-25, CAPACITÉ DE 39 LITRES (10,3 GAL), PRESSION DE CHARGE DE 275 kPa (40 PSI), PRESSION D'OPÉRATION MAXIMALE DE 1634 kPa.

LÉGENDE

- EAU POTABLE FROIDE
- EAU POTABLE CHAUDE
- EAU POTABLE CHAUDE EN CIRCULATION
- GAZ NATUREL
- EG ———— ÉVENT DE GAZ
- (RE) ———— EXISTANT À CONSERVER
- (RE) ———— RACCORDEMENT À L'EXISTANT
- x x x x x x x x ———— EXISTANT À ENLEVER
- B ———— BOUCHON
- T ———— TUYAU VERS LE HAUT
- R ———— RACCORD OU TUYAU VERS LE BAS
- V ———— ROBINET À VANNE
- S ———— ROBINET À TOURNANT SPHÉRIQUE
- P ———— ROBINET PAPILLON
- C ———— CLAPET DE RETENUE
- R ———— RÉGULATEUR DE PRESSION
- S ———— SOUPAPE DE SÛRETÉ
- T ———— TAMIS
- U ———— UNION
- P ———— POMPE
- (1) ———— RÉFÉRENCE D'ÉQUIPEMENT
- R ———— RÉDUIT CONCENTRIQUE

CE DOCUMENT D'INGÉNIERIE EST LA PROPRIÉTÉ DE DESSAU ET EST PROTÉGÉ PAR LA LOI. IL EST DESTINÉ EXCLUSIVEMENT AUX FINS QUI Y SONT MENTIONNÉES. TOUTE REPRODUCTION OU ADAPTATION, PARTIELLE OU TOTALE, EN EST STRICTEMENT INTERDITE SANS AVOIR PRÉALABLEMENT OBTENU L'AUTORISATION ÉCRITE DE DESSAU.

- Notes
- 1 L'ENTREPRENEUR GÉNÉRAL EST RESPONSABLE DE TROUVER LE CHEMIN D'ACCÈS POUR AMENER ET ENLEVER LES MATÉRIAUX ET ÉQUIPEMENTS ET DE COORDONNER LE TOUT AVEC LE RESPONSABLE DU PROPRIÉTAIRE.
 - 2 L'ENTREPRENEUR EST RESPONSABLE DE L'INTÉGRITÉ COUPE-FEU DES PERCEMENTS DES MURS ET PLANCHERS DE LA SALLE DE MÉCANIQUE.

01	2015-01-14	POUR SOUMISSION RÉVISION 01 PAR CEGERTEC WP	S.T	G.A.
00	2014-09-02	POUR SOUMISSION RÉVISÉ PAR CEGERTEC WP	A.D.	G.A.
RÉV.	A - M - J DATE	DESCRIPTION	Préparé Par	Vérifié Par
ÉMISSIONS / RÉVISIONS				
TOUTES LES DIMENSIONS DEVONT ÊTRE PRISES ET VÉRIFIÉES AVANT DE COMMENCER LES TRAVAUX				

Secaux

Client
CNRC-CTA

Références du client
CONTRAT # 4069

Projet
RÉCUPÉRATION D'ÉNERGIE

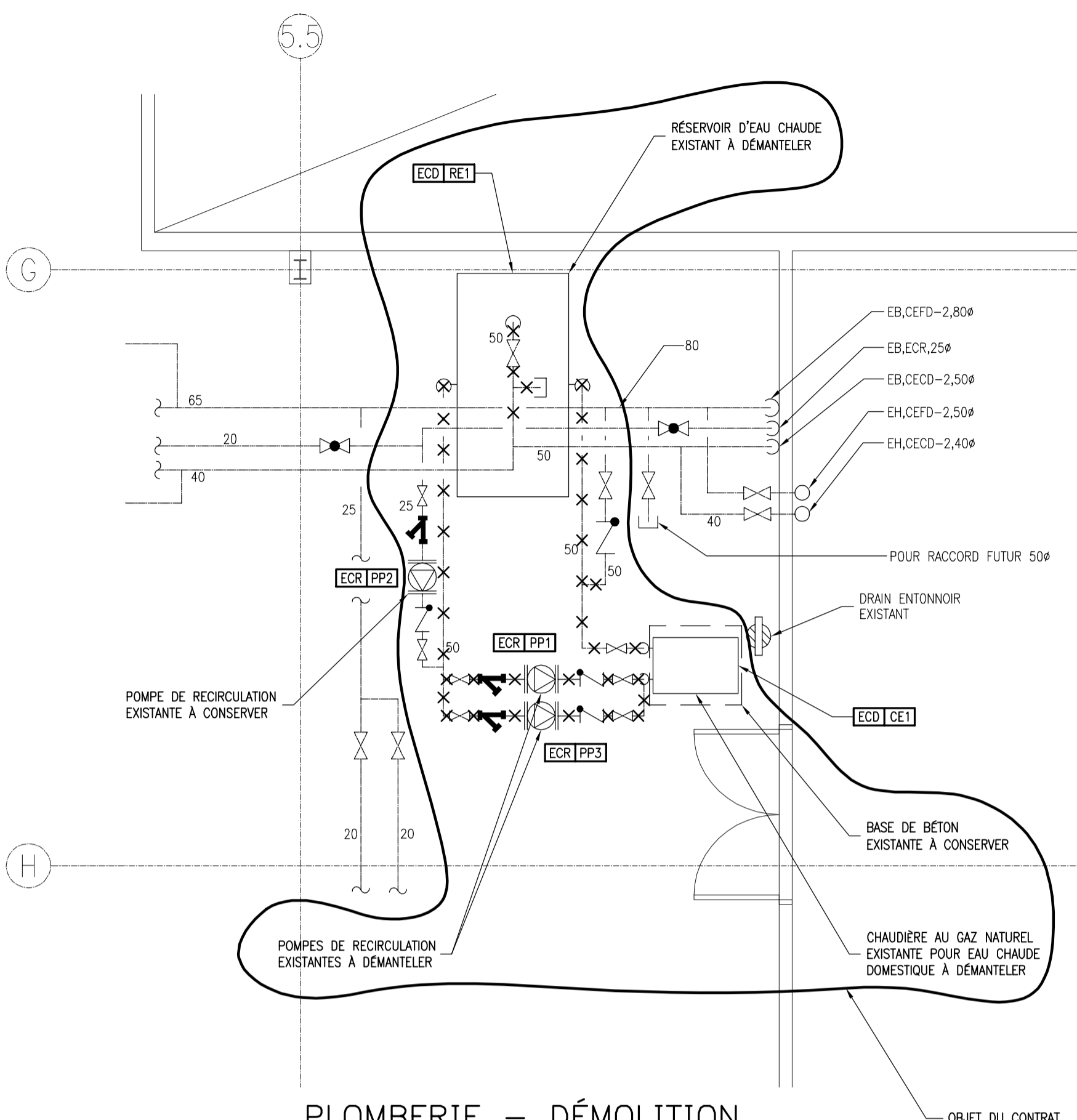
Titre
**PLOMBERIE (PHASE 1)
1er ÉTAGE
VUES EN PLAN ET LISTE D'ÉQUIPEMENTS**

Dessau inc.
245, rue Rivérin
Chicoutimi (Québec) G7H 4R6
Téléphone : 418.615.0411
Télécopieur : 418.615.0417

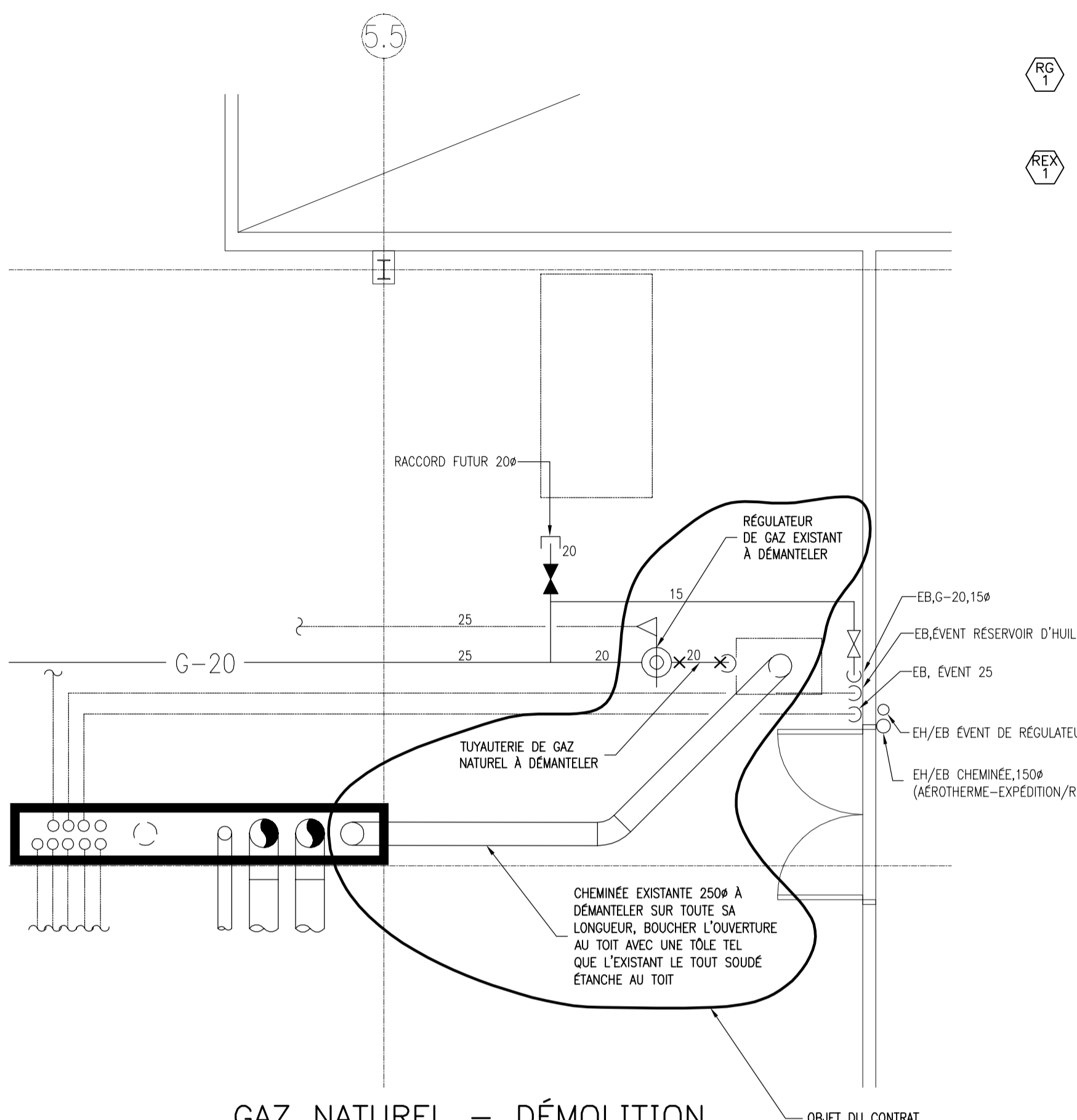
DESSAU

Préparé R. NÉRON	Discipline MÉCANIQUE
Dessiné A. PERRON	Échelle INDIQUÉE
Vérifié G.G.-AUBIN	Date 2011-12-07
Chargé de projet G. G.-AUBIN	No. de séquence 01 de 04

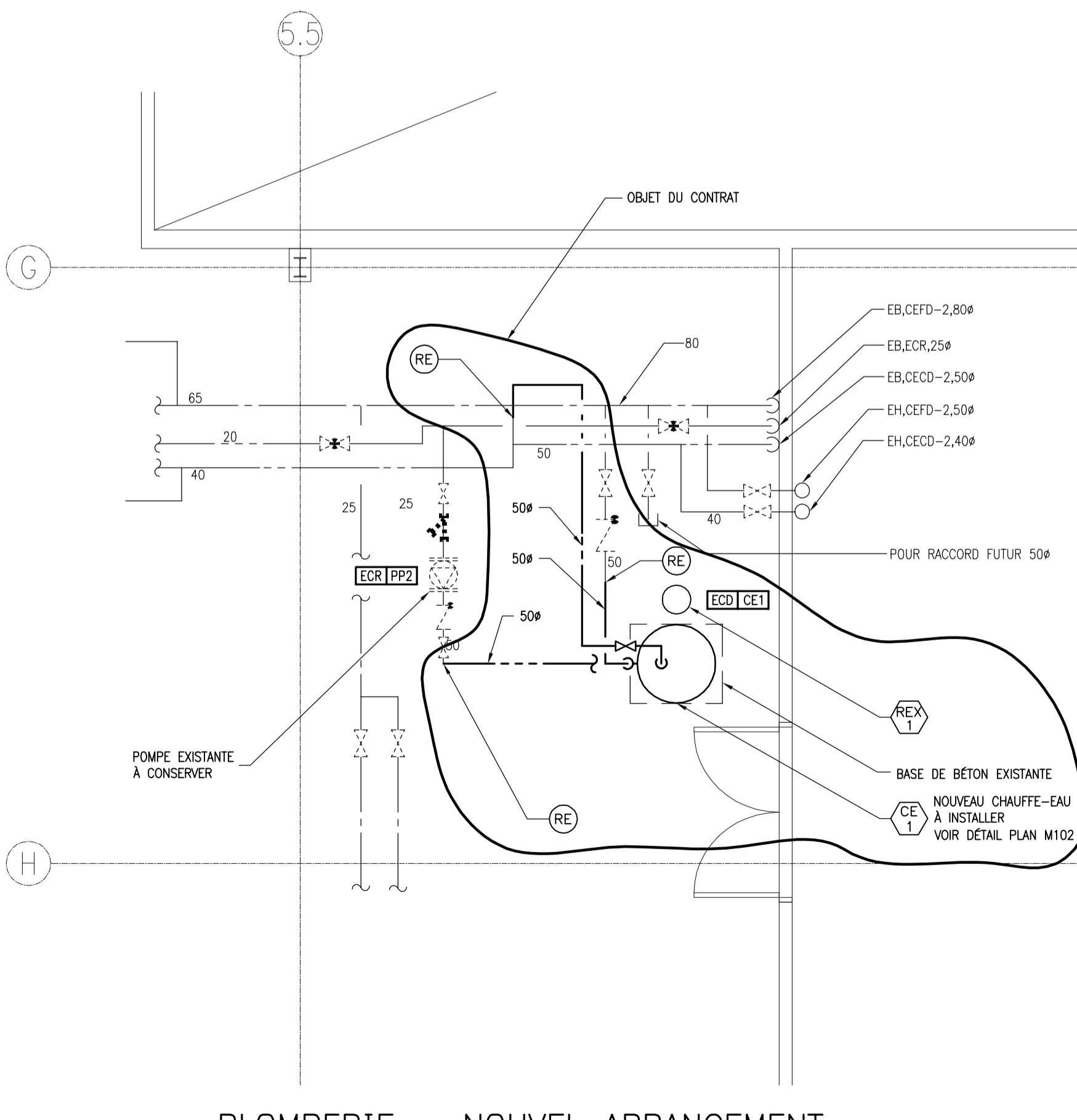
181	P044396	0300	001	MB	M101	01
-----	---------	------	-----	----	------	----



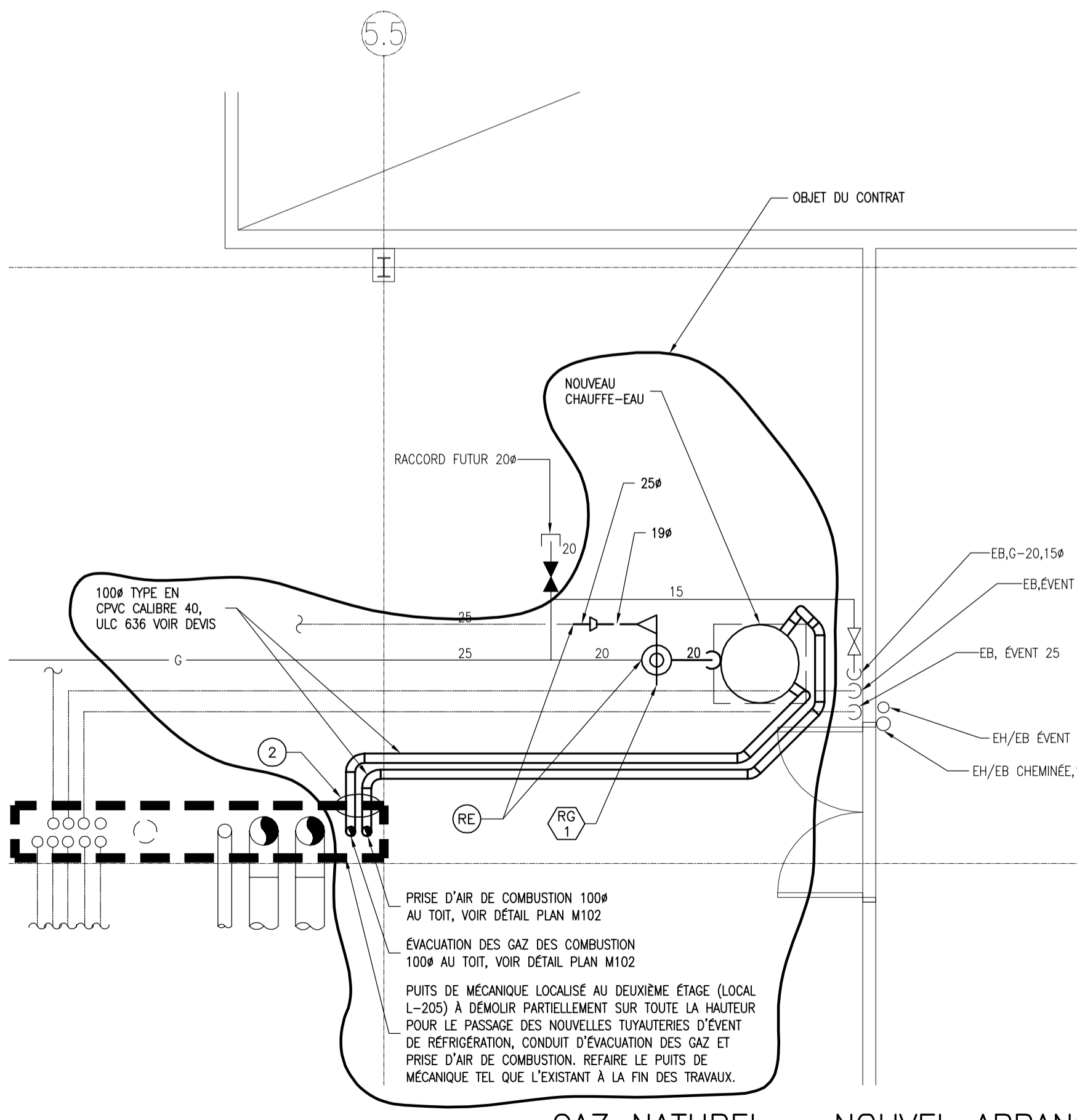
PLOMBERIE – DÉMOLITION
VUE EN PLAN – 1er ÉTAGE
ÉCHELLE : 1:50



GAZ NATUREL – DÉMOLITION
VUE EN PLAN – 1er ÉTAGE
ÉCHELLE : 1:50

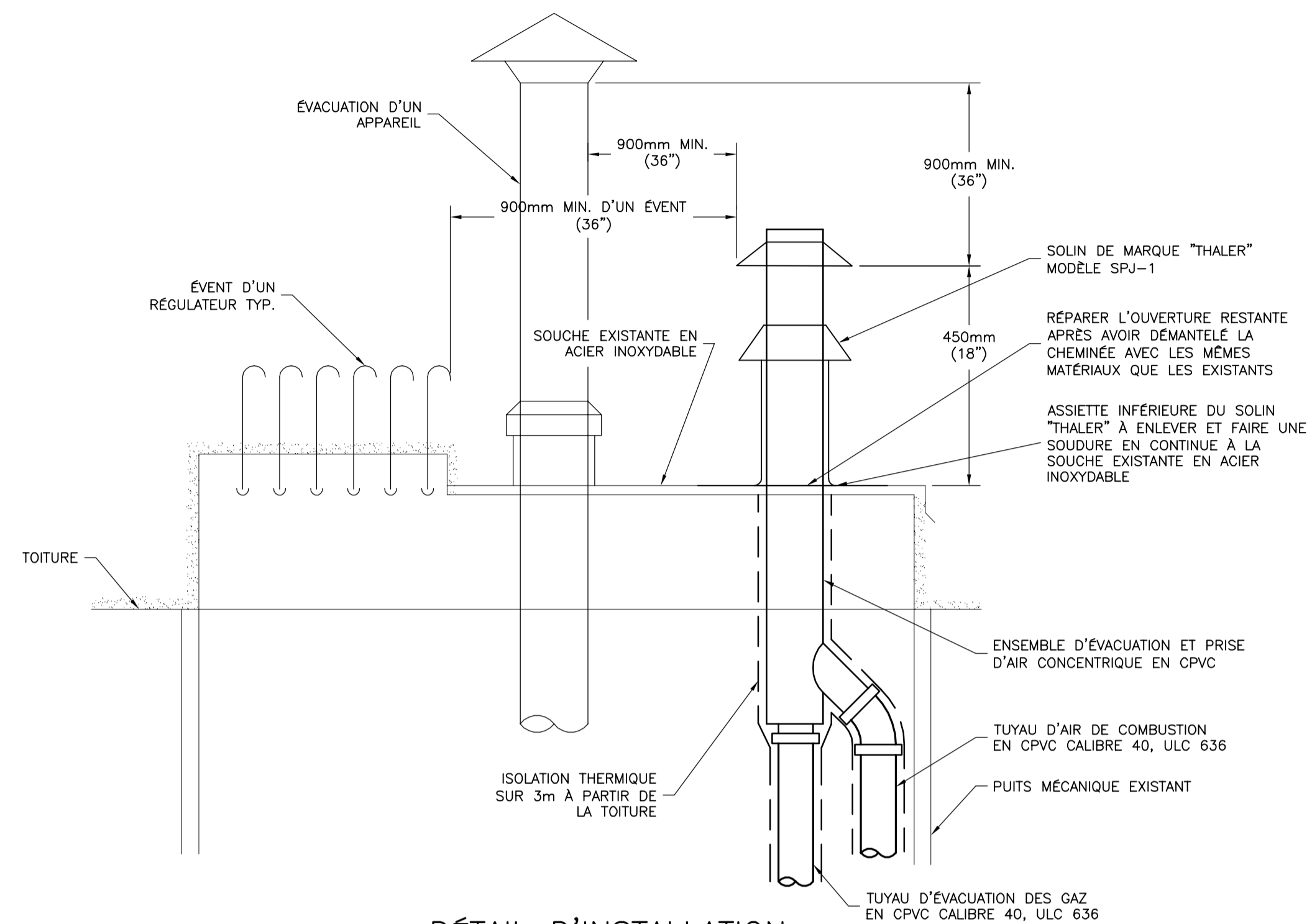


PLOMBERIE – NOUVEL ARRANGEMENT
VUE EN PLAN – 1er ÉTAGE
ÉCHELLE : 1:50

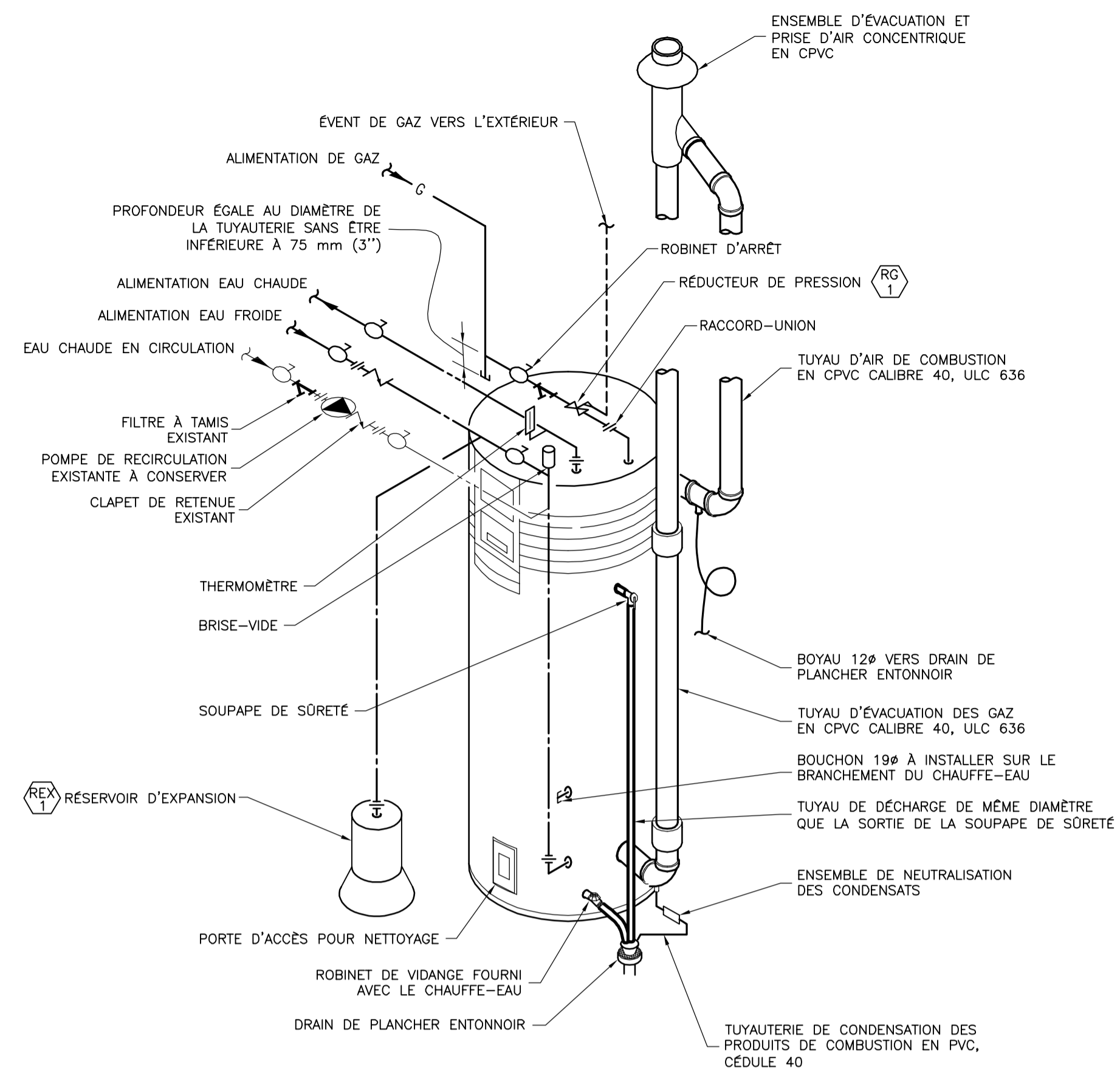


GAZ NATUREL – NOUVEL ARRANGEMENT
VUE EN PLAN – 1er ÉTAGE
ÉCHELLE : 1:50

Proj. 181 P044396 0300 001 MB M101 01
 Serv. maître
 Lot
 Sous-Lot
 Disc.
 No Dessin
 Rév.



DÉTAIL D'INSTALLATION
PRISE D'AIR ET ÉVACUATION AU TOIT
 ÉCHELLE : AUCUNE



DÉTAIL DE RACCORDEMENT
D'UN CHAUFFE-EAU AU GAZ
 ÉCHELLE : AUCUNE

CE DOCUMENT D'INGÉNIERIE EST LA PROPRIÉTÉ DE DESSAU ET EST PROTÉGÉ PAR LA LOI. IL EST DESTINÉ EXCLUSIVEMENT AUX FINS QUI Y SONT MENTIONNÉES. TOUTE REPRODUCTION OU ADAPTATION, PARTIELLE OU TOTALE, EN EST STRICTEMENT PROHIBÉE SANS AVOIR PRÉALABLEMENT OBTENU L'AUTORISATION ÉCRITE DE DESSAU.

Notes
 1 L'ENTREPRENEUR GÉNÉRAL EST RESPONSABLE DE TROUVER LE CHEMIN D'ACCÈS POUR AMENER ET ENLEVER LES MATÉRIAUX ET ÉQUIPEMENTS ET DE COORDONNER LE TOUT AVEC LE RESPONSABLE DU PROPRIÉTAIRE.

REV.	A - M - J DATE	DESCRIPTION	Préparé Par	Vérifié Par
01	2015-01-14	POUR SOUMISSION RÉVISION 01 PAR CEGERTEC WP	S.T	G.A.
00	2014-09-02	POUR SOUMISSION RÉVISÉ PAR CEGERTEC WP	A.D.	G.A.
ÉMISSIONS / RÉVISIONS				
TOUTES LES DIMENSIONS DEVRONT ÊTRE PRISES ET VÉRIFIÉES AVANT DE COMMENCER LES TRAVAUX				

Sceaux

Client
CNRC-CTA

Références du client
CONTRAT # 4069

Projet
RÉCUPÉRATION D'ÉNERGIE

Titre
PLOMBERIE (PHASE 1) DÉTAILS

Dessau inc.
 245, rue Rivérin
 Chicoutimi (Québec) G7H 4R6
 Téléphone : 418.615.0411
 Télécopieur : 418.615.0417

DESSAU

Préparé R. NÉRON	Discipline MÉCANIQUE
Dessiné A. PERRON	Échelle INDIQUÉE
Vérifié G.G.-AUBIN	Date 2011-12-07

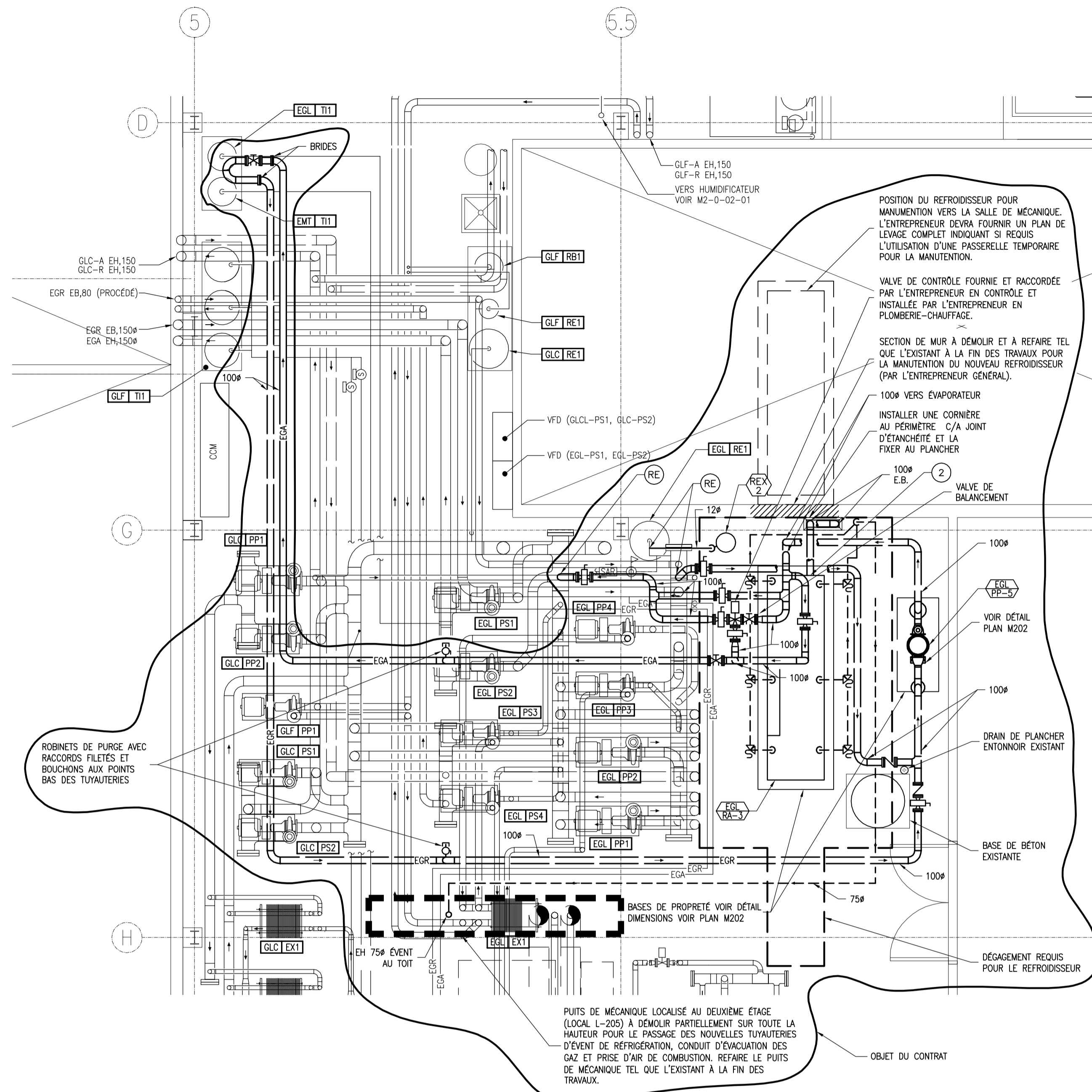
Chargé de projet **G. G.-AUBIN** No. de séquence **02 de 04**

Serv. maître	Projet	Lot	Sous-Lot	Disc.	No Dessin	Rev.
181	P044396	0300	001	MB	M102	01

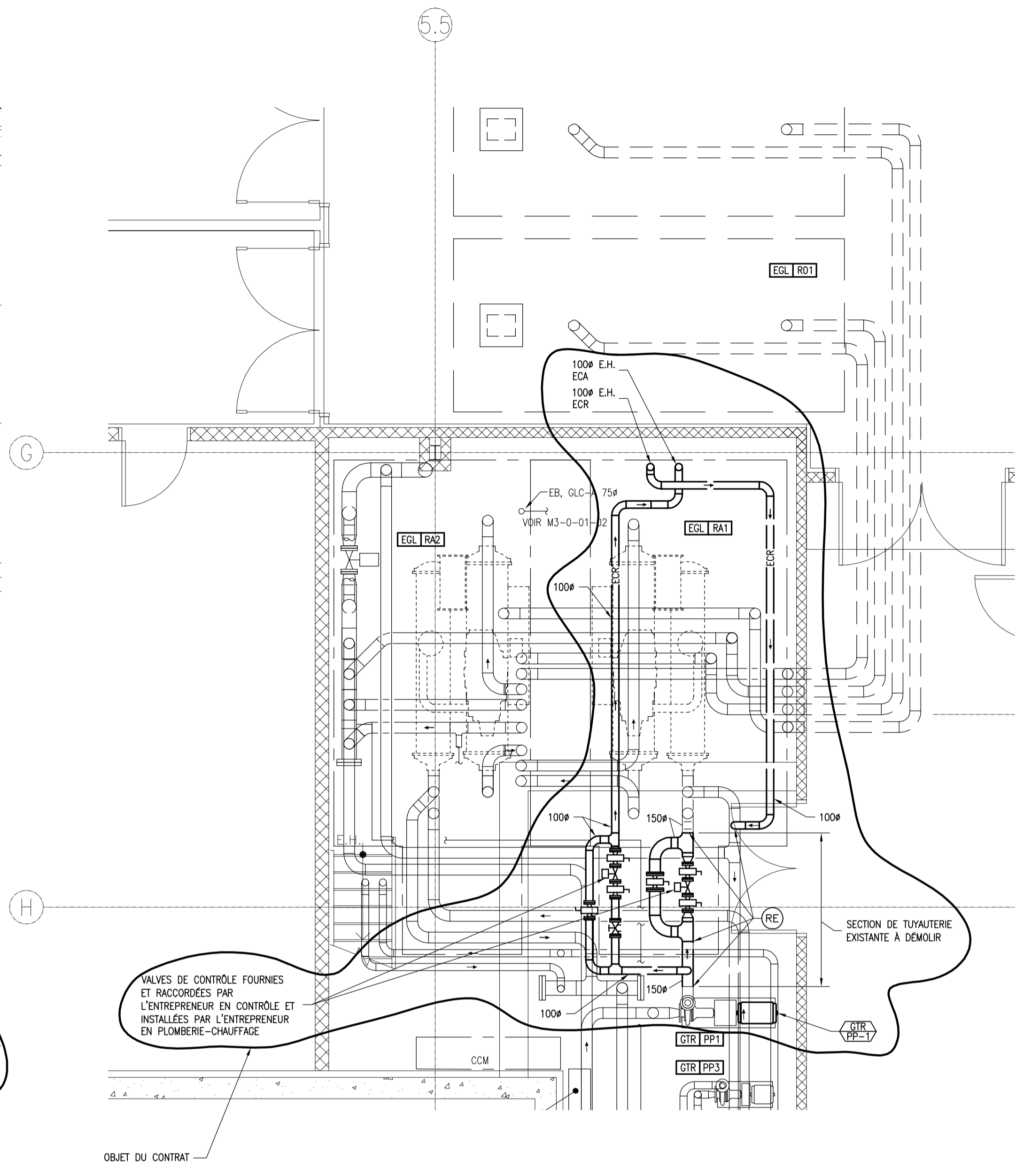
Serv. maître **181** | Projet **P044396** | Lot **0300** | Sous-Lot **000** | Disc. **MB** | No Dessin **M102** | Rev. **01**

CE DOCUMENT D'INGÉNIERIE EST LA PROPRIÉTÉ DE DESSAU ET EST PROTÉGÉ PAR LA LOI. IL EST DESTINÉ EXCLUSIVEMENT AUX FINS QUI Y SONT MENTIONNÉES. TOUTE REPRODUCTION OU ADAPTATION, PARTIELLE OU TOTALE, EN EST STRICTEMENT PROHIBÉE SANS AVOIR PRÉALABLEMENT OBTENU L'AUTORISATION ÉCRITE DE DESSAU.

- Notes
- L'ENTREPRENEUR GÉNÉRAL EST RESPONSABLE DE TROUVER LE CHEMIN D'ACCÈS POUR AMENER ET ENLEVER LES MATÉRIAUX ET ÉQUIPEMENTS ET DE COORDONNER LE TOUT AVEC LE RESPONSABLE DU PROPRIÉTAIRE.
 - CONNEXION AU RÉFROIDISSEUR À VALIDER PAR L'ENTREPRENEUR.



REFROIDISSEMENT – NOUVEL ARRANGEMENT
VUE EN PLAN – 1er ÉTAGE
ÉCHELLE : 1:50



REFROIDISSEMENT – NOUVEL ARRANGEMENT
VUE EN PLAN – REZ-DE-CHAUSSÉE
ÉCHELLE : 1:50

REV.	A-M-J DATE	DESCRIPTION	Préparé Par	Vérifié Par
01	2015-01-14	POUR SOUMISSION RÉVISION 01 PAR CEGERTEC WP	S.T.	G.A.
00	2014-09-02	POUR SOUMISSION RÉVISÉ PAR CEGERTEC WP	A.D.	G.A.

ÉMISSIONS / RÉVISIONS

TOUTES LES DIMENSIONS DEVRONT ÊTRE PRISES ET VÉRIFIÉES AVANT DE COMMENCER LES TRAVAUX

Sceaux

Client

CNRC-CTA

Références du client

CONTRAT # 4069

Projet

RÉCUPÉRATION D'ÉNERGIE

Titre

**REFROIDISSEMENT (PHASE 1)
R-D-C ET 1er ÉTAGE
VUES EN PLAN**

DESSAU

245, rue Rivérin
Chicoutimi (Québec) G7H 4R6
Téléphone : 418.615.0411
Télécopieur : 418.615.0417

Discipline **MÉCANIQUE**
Échelle **INDIQUÉE**
Date **2011-12-07**

Préparé **R. NÉRON**
Dessiné **A. PERRON**
Vérifié **G.G.-AUBIN**

Chargé de projet **G. G.-AUBIN**

No. de séquence **03 de 04**

181	P044396	0300	001	MB	M201	01
-----	---------	------	-----	----	------	----

Projet **181 P044396**
Lot **0300**
Disc. **0001**
Sous-Lot **MB**
No Dessin **M201**
Rév. **01**

TABLEAU DU REFROIDISSEUR

IDEN.	TYPE	CAPACITÉ NOMINALE	CAPACITÉ CHAUFFAGE	CAPACITÉ REFRIGÉRISSSEMENT	REFRIGÉRANT	NOMBRE DE MODULE	NOMBRE DE COMPRESSEURS	CONNEXIONS (DN)	FLUIDE ÉVAPORATEUR	FLUIDE CONDENSEUR	MODULATION	PERFORMANCES																		
												CONDITION	CAPACITÉ (kW)	CONS. ÉLECTRIQUE (kW)	EEB/NPLV	TEMP. ENTRÉE (°F)	TEMP. SORTIE (°F)	COP CHAUFF.	TEMP. ENTRÉE (°F)	TEMP. SORTIE (°F)	DÉBIT ÉVAPORAT. (GPM)	DÉBIT CONDENS. (GPM)	INTERFACE DDC	BRUIT	LONGUEUR (mm)	LARGEUR (mm)	HAUTEUR (mm)	POIDS (kg)	MODÈLE	MANUFACT.
EGL RA-3	À VIS	80 TONNES	1005,4 MBH	1140 MBH	HFC 134A	1	2	CÔTÉ ÉVAP. DN4 CÔTÉ COND. DN5	EAU	ÉTHYLENE GLYCOL 50%	10% @ 100%	ÉVAPORATEUR	230	65	13,6/20,7	48	38	4,62	57	45	156,8	232,2	BACNET MSTP	69 dBa	3683	892	1933	2605	RTWD	TRANE
CONDENSEUR	295	95	105	95	105																									

REMARQUES:
 1- COMPLET AVEC DÉMARREURS ET SECTIONNEURS (UN POINT DE RACCORDEMENT ÉLECTRIQUE UNIQUE), PANNEAU DE CONTRÔLE, INTERFACE BACNET, (2) INTERRUPTEURS DE DÉBIT, (4) SONDES DE TEMPÉRATURE MONTÉES EN USINE, BASE DE MANUTENTION POUR CHARIOT ÉLÉVATEUR ET ISOLATEURS EN NÉOPRENE. GARANTIES DE 1 AN POUR LE REFROIDISSEUR ET DE 5 ANS POUR LES COMPRESSEURS.
 2- AHRE CERTIFIÉE, VALVE DE SERVICE À LA SUCCION, UNITÉ PEINTE, TRANSFORMATEUR DE CONTRÔLE PROFILÉ. MARQUE: "TRANE" OU ÉQUIVALENT.

LÉGENDE

— EGA —	○	ALIMENTATION D'EAU GLACÉE
— EGR —	○	RETOUR D'EAU GLACÉE
— EGA —	○	ALIMENTATION D'EAU GLACÉE EXISTANTE
— EGR —	○	RETOUR D'EAU GLACÉE EXISTANT
— ECA —	○	ALIMENTATION EAU DE CHAUFFAGE
— ECR —	○	RETOUR EAU DE CHAUFFAGE
— ECA —	○	ALIMENTATION EAU DE CHAUFFAGE EXISTANTE
— ECR —	○	RETOUR EAU DE CHAUFFAGE EXISTANT
—	—	RÉSEAU D'ÉVACUATION SANITAIRE HORS SOL
—	—	ÉVENT DE RÉFRIGÉRANT
—	—	ROBINET PAPILLON OU À TOURNANT SPHÉRIQUE (OUVERT)
—	—	ROBINET PAPILLON OU À TOURNANT SPHÉRIQUE (FERMÉ)
—	—	ROBINET À ACTION EXCENTRIQUE OU ROBINET À BOISSEAU (OUVERT)
—	—	ROBINET À ACTION EXCENTRIQUE OU ROBINET À BOISSEAU (FERMÉ)
—	—	ROBINET D'ÉQUILIBRAGE
—	—	ROBINET MOTORISÉE TROIS VOIES
—	—	ROBINET MOTORISÉE DEUX VOIES
—	—	TAMIS
—	—	PURGEUR D'AIR AUTOMATIQUE
—	—	SOUPAPE DE SÛRETÉ
—	—	UNION
—	—	RACCORD À BRIDE
—	—	RÉDUIST CONCENTRIQUE
—	—	RACCORD FLEXIBLE
—	—	RACCORD À JOINT FLEXIBLE
—	—	BOUCHON
—	—	TUYAU VERS LE HAUT
—	—	RACCORD OU TUYAU VERS LE BAS
—	—	RACCORD LATÉRAL PAR EN DESSOUS
—	—	MANOMÈTRE
—	—	THERMOMÈTRE
—	—	INTERRUPTEUR DE PRESSION DIFFÉRENTIELLE

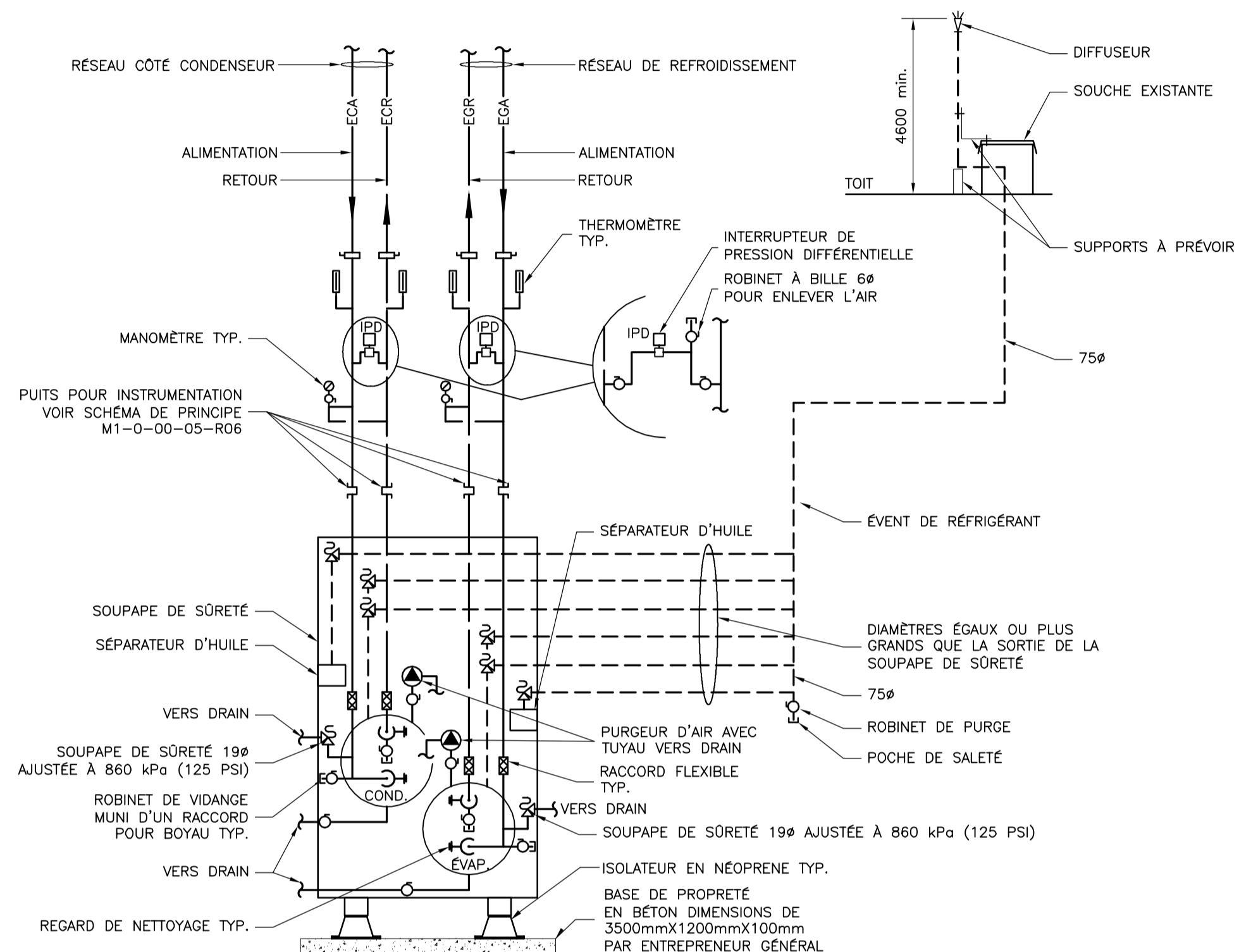
DESCRIPTION DES ÉQUIPEMENTS

(FOURNIR/INSTALLER PAR L'ENTREPRENEUR EN PLOMBERIE/RÉSEAU CALOPOORTEURS.

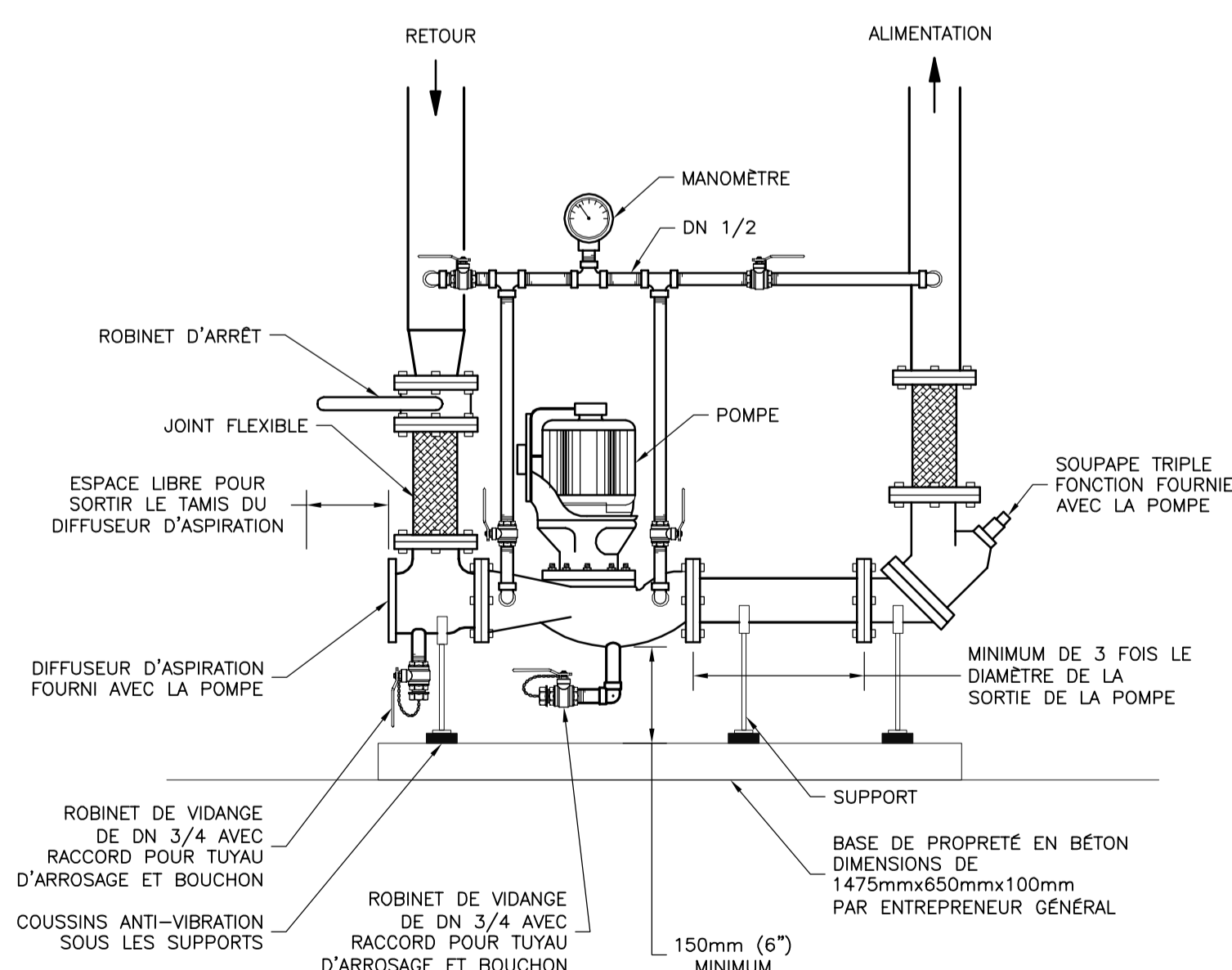
- EDL PP-5: POMPE EGL-PPS "ARMSTRONG" TYPE VERT. MODÈLE 4300-3x3x8. POUR UN DÉBIT DE 17,75 L/S (225 USGPM) À 18,3 MÈTRES (60 PIEDS) DE TÊTE C/A MOTEUR DE 5 HP @ 1800 RPM, 575/5/60. MOTEUR NEMA PREMIUM POUR ENTRAÎNEMENT À VITESSE VARIABLE, GUIDE DE SUCCION 750, MODÈLE SG-43 E VALVE FLO-TREX, 750, MODÈLE FTV-4FA.
- GIR PP-1: MOTEUR DE POMPE EXISTANT À REMPLACER PAR UN MOTEUR DE MÊME MARQUE MAIS POUR UNE OPÉRATION AVEC ENTRAÎNEMENT À VITESSE VARIABLE. CONSERVER LA POMPE EXISTANTE. MOTEUR ET POMPE EXISTANTE: POMPE CENTRIFUGE OPÉRANT DANS L'EAU GLYCOLÉE 50% ÉTHYLÈNE. DÉBIT DE 535 GPM @ 110 PIEDS DE TÊTE TOTALE DE MARQUE "BELL & GOSSETT", TYPE 1510, MODÈLE 4GB, 1750 RPM, MOTEUR EXISTANT DE 40 HP, 1750 RPM, 600/3/60.
- EDL 00A-3: REFRIGÉRISSSEUR, VOIR LE TABLEAU.
- REX: RÉSERVOIR D'EXPANSION DE MARQUE "AMTROL" SÉRIE AX EXTROL MODÈLE AX-15(V), CAPACITÉ DE 9,1 LITRES (2,4 GALL), PRESSION DE CHARGE DE 83 KPa (12 PSI), C/A SÉPARATEUR D'AIR MODÈLE #448 ET ÉVENT MODÈLE #728.

NOTES GÉNÉRALES: (REFROIDISSEMENT)

- LES EMPLACEMENTS DE LA TUYAUTERIE ET DES ÉQUIPEMENTS DE REFROIDISSEMENT PEUVENT DIFFÉRER LORS DE LA MISE EN CHANTIER. L'ENTREPRENEUR DOIT VÉRIFIER LES DIMENSIONS ET ESPACES AVANT DE PROCÉDER À LA FABRICATION ET DEVA COORDONNER SES TRAVAUX DE FAÇON À NE PAS INTERFERER AVEC LES ÉLÉMENTS STRUCTURAUX, ARCHITECTURAUX OU AUTRES ÉQUIPEMENTS MÉCANIQUES ET ÉLECTRIQUES.
- L'ENTREPRENEUR DOIT PRÉVOIR ET INSTALLER TOUS LES SUPPORTS POUR LA TUYAUTERIE ET LES ÉQUIPEMENTS RELIÉS AU REFROIDISSEMENT.
- L'ENTREPRENEUR DOIT PRÉVOIR UN ACCÈS POUR CHAQUE VALVE, SERPENTIN À L'EAU ET AUTRES ACCESSOIRES NECESSITANT DE L'ENTRETIEN ET, SI NECESSAIRE, INSTALLER UNE TRAPPE D'ACCÈS AVEC PORTE DISSIMULÉE DANS UN MUR OU PLAFOND.
- LES PERÇEMENTS DES MURS ET PLANCHERS SERVANT À PASSER LA TUYAUTERIE ET LES ÉQUIPEMENTS RELIÉS AU REFROIDISSEMENT SERONT EFFECTUÉS PAR L'ENTREPRENEUR EN REFROIDISSEMENT, VOIR DEVIS.
- L'ENTREPRENEUR DOIT EFFECTUER UNE COORDINATION AVANT DE PROCÉDER AUX PERÇEMENTS DANS LES MURS, PLANCHERS OU PLAFONDS DU BÂTIMENT, NECESSAIRES POUR CERTAINS RACCORDEMENTS INTERNES DES ÉQUIPEMENTS, DES SYSTÈMES ET LE PASSAGE DES CONDUITS.
- POUR LE DRAINAGE ET L'ALIMENTATION EN EAU DES ÉQUIPEMENTS MÉCANIQUES, VOIR PLANS DE REFROIDISSEMENT.
- LE CONTOUR DE LA TUYAUTERIE PASSANT À TRAVERS UN MUR OU UN PLANCHER COUPE-FEU, DEVA ÊTRE BOUCHÉ À L'AIDE D'UN SCÉLANT IGNIFUGE APPROPRIÉ, LORSQUE REQUIS, VOIR DEVIS.
- L'ENTREPRENEUR DOIT VÉRIFIER SUR LES VUES EN PLAN, LES QUANTITÉS DES ÉQUIPEMENTS RELIÉS AU REFROIDISSEMENT.
- POUR LA PEINTURE DES ÉQUIPEMENTS ET DES MÉTAUX OUVRÉS, VOIR DEVIS.
- LA TUYAUTERIE DE REFROIDISSEMENT DEVA ÊTRE ISOLÉE THERMIQUEMENT, VOIR DEVIS.
- TOUTE LA TUYAUTERIE, ROBINETTERIE ET APPAREILS DE REFROIDISSEMENT SERONT FOURNIS PAR L'ENTREPRENEUR EN REFROIDISSEMENT, VOIR DEVIS.
- L'ENTREPRENEUR DOIT PRÉVOIR DU DRAINAGE AU POINT BAS DE LA TUYAUTERIE.
- L'ENTREPRENEUR DOIT PRÉVOIR L'ÉLIMINATION D'AIR AU POINT HAUT DE LA TUYAUTERIE.
- AVANT LE DÉBUT DES TRAVAUX, L'ENTREPRENEUR DEVA ÉLABORER UNE SÉQUENCE DÉTAILLÉE ET LA PRÉSENTER AU PROPRIÉTAIRE POUR APPROBATION. LA SÉQUENCE PROPOSÉE DEVA ÊTRE TELLE QU'ELLE MINIMISE LA DURÉE DE L'INTERRUPTION DE LA DISTRIBUTION D'EAU CHAUDE. POUR Y ARRIVER, L'ENTREPRENEUR DEVA PRÉVOIR DES TRAVAUX DE SOIRS ET DE FIN DE SEMAINE AINSI QU'ES RACCORDEMENTS TEMPORAIRES.
- POUR L'INSTALLATION EN PLACE DU NOUVEAU REFROIDISSEUR DANS LA SALLE DE MÉCANIQUE, UNE OUVERTURE DANS UN MUR EXISTANT DEVA ÊTRE EFFECTUÉE ET DEVA ÊTRE RAGRÉE PAR LA SUITE TEL QUE L'EXISTANT (STRUCTURE ET FINITION).
- L'ENTREPRENEUR DOIT VÉRIFIER SUR LES DESSINS D'ATELIER ET COORDONNER AVEC L'ENTREPRENEUR EN VENTILATION L'AGENCEMENT DES TUYAUX DE RACCORDEMENT DE TOUTS LES SERPENTINS AINSI QUE LE SENS DE RACCORDEMENT DES SOUPAPES DE CONTRÔLE ET PRÉVOIR TOUS LES ÉQUIPEMENTS NECESSAIRES AU BON FONCTIONNEMENT DE L'APPAREIL (EX.: ÉLIMINATEUR D'AIR, ROBINET DE PURGE, ETC.).
- L'ENTREPRENEUR DEVA COORDONNER LA LOCALISATION DES SOUPAPES DE BALANCEMENT AVEC LE FOURNISSEUR DES SOUPAPES DE CONTRÔLE.
- L'ENTREPRENEUR DEVA PRÉVOIR TOUTES LES TUYAUTERIES NECESSAIRES POUR DRAINER TOUTS LES APPAREILS DE CHAUFFAGE-REFRIGÉRATION AINSI QUE LEURS ÉQUIPEMENTS (EX.: DRAIN DES APPAREILS, SOUPAPE DE SÛRETÉ, ÉLIMINATEUR D'AIR, TROP-PLÉIN, PURGE, ETC.).
- TOUTS LES TAMIS SERONT MUNIS D'UNE VALVE DE PURGE AVEC BOUCHON ÉTANCHE.

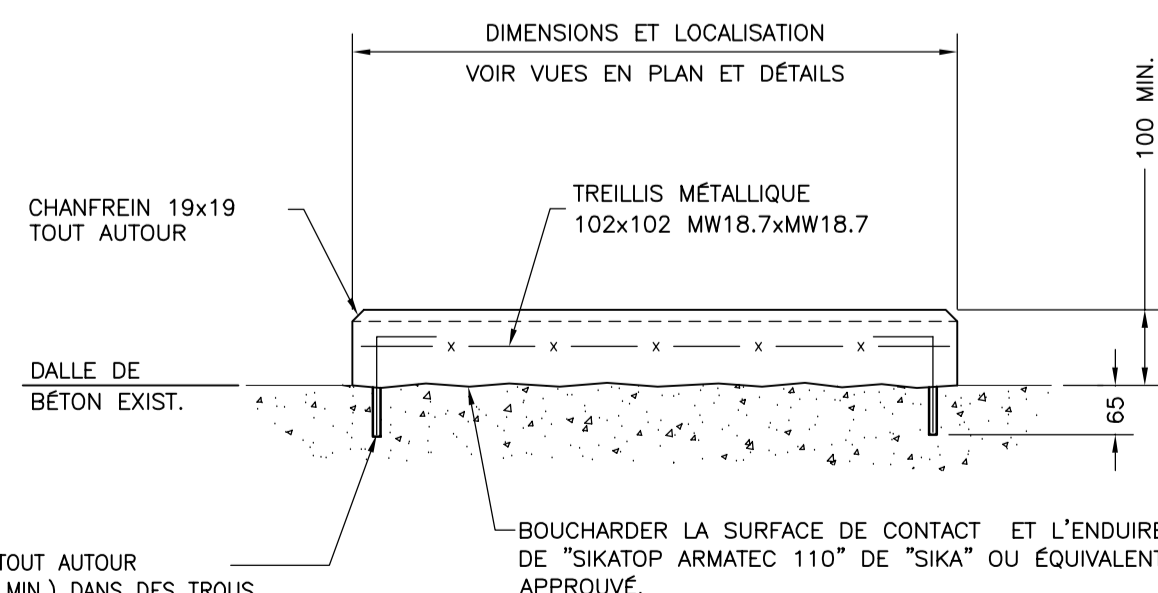


DÉTAIL DE RACCORDEMENT DE REFROIDISSEUR EAU-EAU (RF-1) ÉCHELLE: AUCUNE



NOTE :
 LES SUPPORTS DOIVENT ÊTRE INSTALLÉS DE MANIÈRE À CE QUE LA POMPE NE SUPPORTE PAS LA TUYAUTERIE.

DÉTAIL D'INSTALLATION D'UNE POMPE VERTICALE À ASPIRATION ET DÉCHARGE VERS LE HAUT ÉCHELLE : AUCUNE



DÉTAIL TYPIQUE BASE DE PROPRETÉ ÉCHELLE : 1:10

CE DOCUMENT D'INGÉNIERIE EST LA PROPRIÉTÉ DE DESSAU ET EST PROTÉGÉ PAR LA LOI. IL EST DESTINÉ EXCLUSIVEMENT AUX FINS QUI Y SONT MENTIONNÉES. TOUTE REPRODUCTION OU ADAPTATION, PARTIELLE OU TOTALE, EN EST STRICTEMENT PROHIBÉE SANS AVOIR PRÉALABLEMENT OBTENU L'AUTORISATION ÉCRITE DE DESSAU.

Notes
 1 L'ENTREPRENEUR GÉNÉRAL EST RESPONSABLE DE TROUVER LE CHEMIN D'ACCÈS POUR AMENER ET ENLEVER LES MATÉRIAUX ET ÉQUIPEMENTS ET DE COORDONNER LE TOUT AVEC LE RESPONSABLE DU PROPRIÉTAIRE.

01	2015-01-14	POUR SOUMISSION RÉVISION 01 PAR CEGERTEC WP	S.T	G.A.
00	2014-09-02	POUR SOUMISSION RÉVISÉ PAR CEGERTEC WP	A.D.	G.A.
RÉV.	A-M-J DATE	DESCRIPTION	Préparé Par	Vérifié Par
ÉMISSIONS / RÉVISIONS				
TOUTES LES DIMENSIONS DEVONT ÊTRE PRISES ET VÉRIFIÉES AVANT DE COMMENCER LES TRAVAUX				

Socaux

Client
CNRC-CTA
 Références du client
CONTRAT # 4069

Projet
RÉCUPÉRATION D'ÉNERGIE
 Titre
REFROIDISSEMENT (PHASE 1) DÉTAILS, TABLEAU, LÉGENDE ET LISTE D'ÉQUIPEMENTS

DESSAU
 245, rue Rivérin
 Chicoutimi (Québec) G7H 4R6
 Téléphone : 418.615.0411
 Télécopieur : 418.615.0417

Discipline **MÉCANIQUE**
 Échelle **INDIQUÉE**
 Date **2011-12-07**

Préparé **R. NÉRON**
 Dessiné **A. PERRON**
 Vérifié **G.G.-AUBIN**

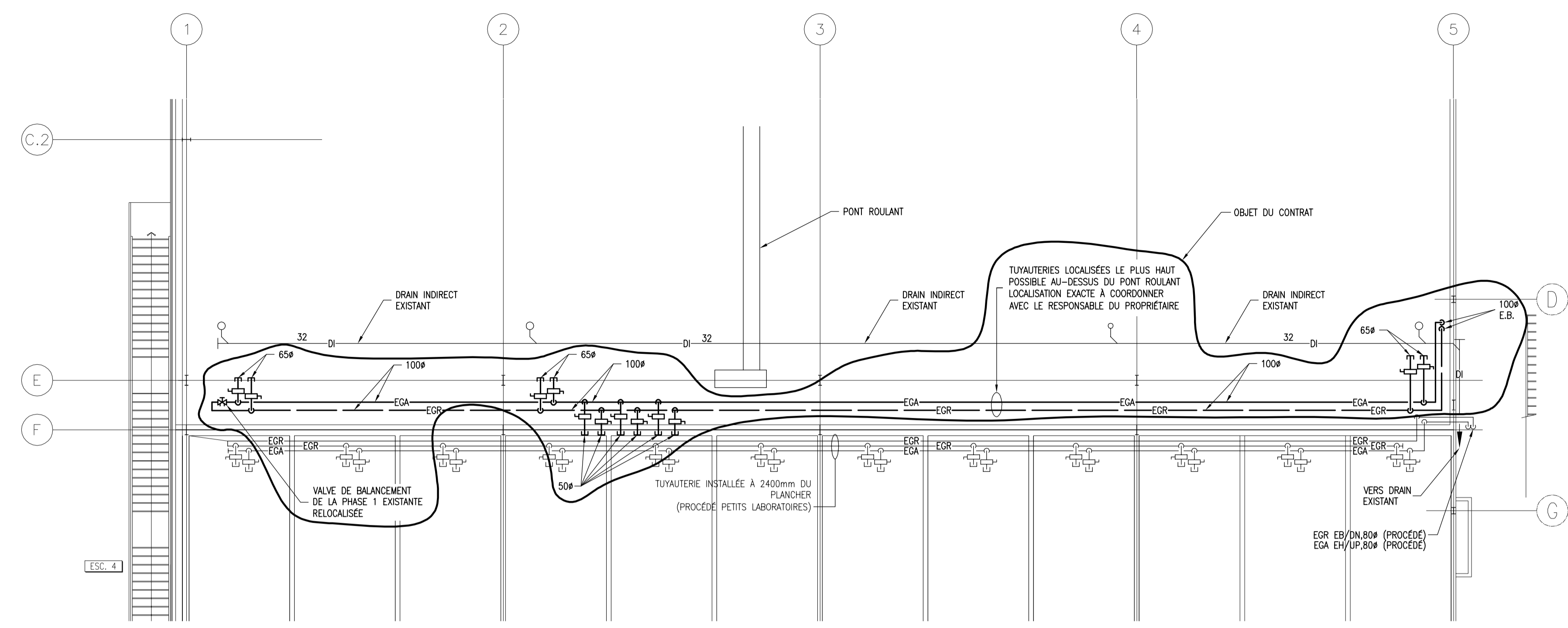
Chargé de projet **G. G.-AUBIN**
 No. de séquence **04 de 04**

Serv. maître **181 P044396 0300 001 MB M202 01**
 Projet **181 P044396 0300 001 MB M202 01**
 Lot
 Sous-Lot
 Disc.
 No Dessin
 Rév.

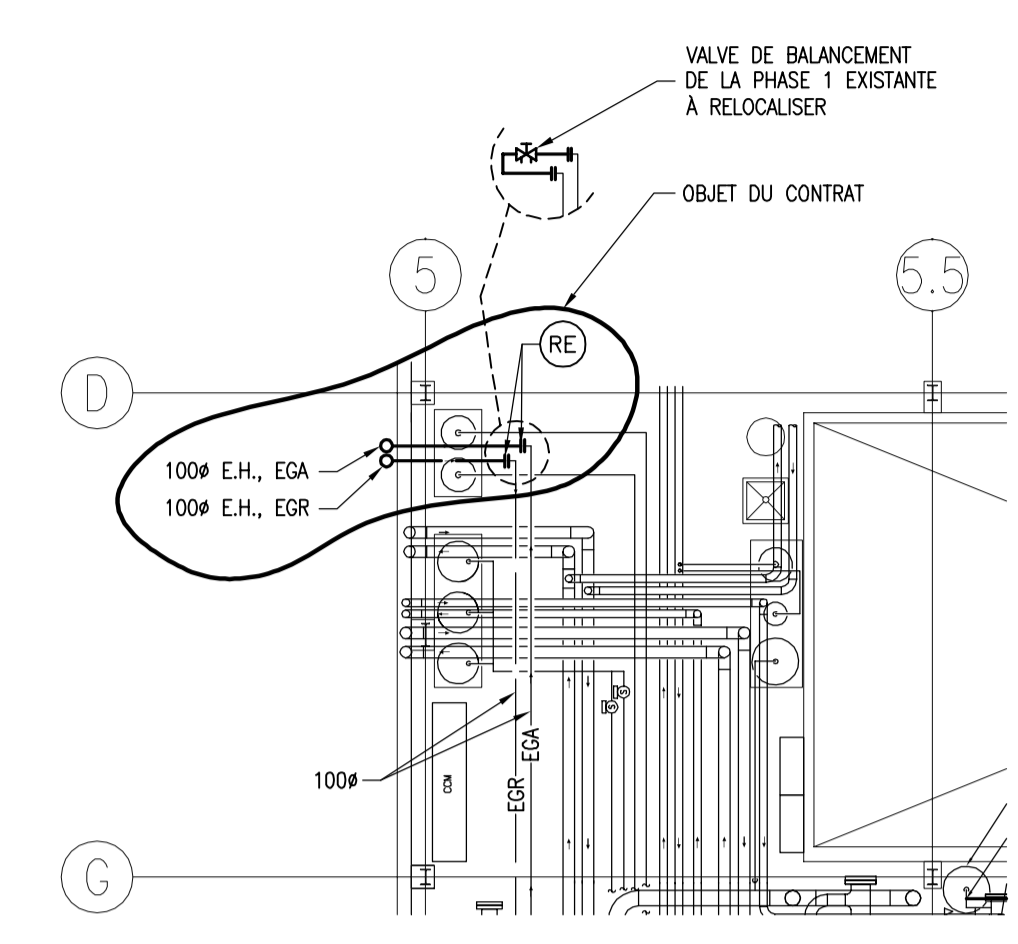
Serv. maître 181 P044396 0300 001 MB M202 01
 Lot
 Sous-Lot
 Disc.
 No Dessin
 Rév.

CE DOCUMENT D'INGÉNIERIE EST LA PROPRIÉTÉ DE DESSAU ET EST PROTÉGÉ PAR LA LOI. IL EST DESTINÉ EXCLUSIVEMENT AUX FINS QUI Y SONT MENTIONNÉES. TOUTE REPRODUCTION OU ADAPTATION, PARTIELLE OU TOTALE, EN EST STRICTEMENT PROHIBÉE SANS AVOIR PRÉALABLEMENT OBTENU L'AUTORISATION ÉCRITE DE DESSAU.

Notes



REFROIDISSEMENT – NOUVEL AMÉNAGEMENT VUE EN PLAN
PLAFOND 2^e ÉTAGE
ÉCHELLE : 1:100



REFROIDISSEMENT – NOUVEL AMÉNAGEMENT
VUE EN PLAN 1^{er} ÉTAGE
ÉCHELLE : 1:100

REV.	A - M - J DATE	DESCRIPTION	Préparé Par	Vérifié Par
01	2015-01-14	POUR SOUMISSION RÉVISION 01 PAR CEGERTEC WP	S.T	G.A.
00	2014-09-02	POUR SOUMISSION RÉVISÉ PAR CEGERTEC WP	A.D.	G.A.

ÉMISSIONS / RÉVISIONS

TOUTES LES DIMENSIONS DEVRONT ÊTRE PRISES ET VÉRIFIÉES AVANT DE COMMENCER LES TRAVAUX

Sceaux

Client

CNRC-CTA

Références du client

CONTRAT # 4069

Projet

RÉCUPÉRATION D'ÉNERGIE

Titre

**REFROIDISSEMENT (PHASE 1B)
1^{er} ÉTAGE ET 2^e ÉTAGE
VUES EN PLAN**

DESSAU Dessau inc.
245, rue Rivérin
Chicoutimi (Québec) G7H 4R6
Téléphone : 418.615.0411
Télécopieur : 418.615.0417

Préparé	R. NÉRON	Discipline	MÉCANIQUE
Dessiné	A. PERRON	Échelle	INDIQUÉE
Vérifié	G.G.-AUBIN	Date	2011-12-07

Chargé de projet

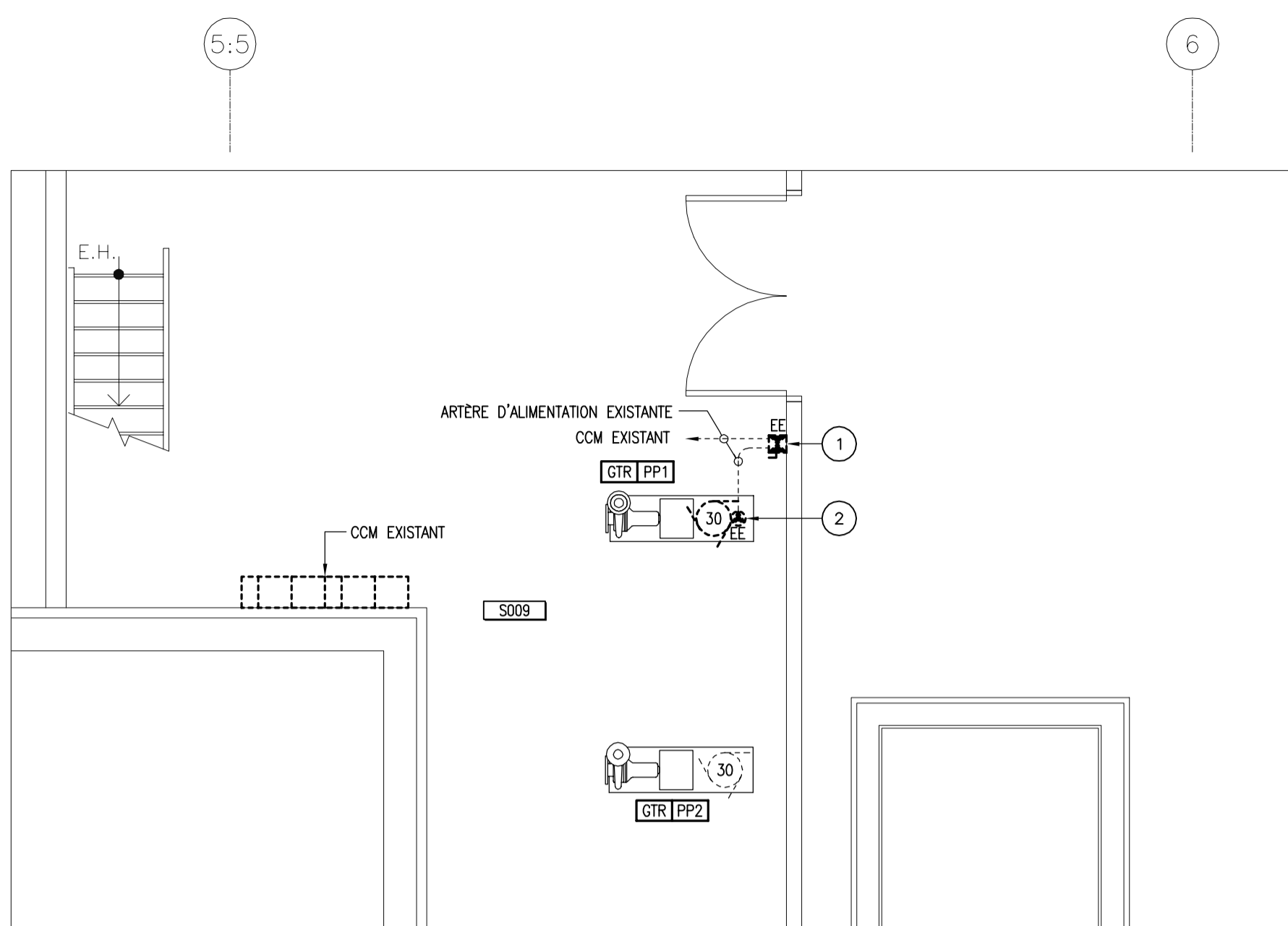
G. G.-AUBIN

No. de séquence

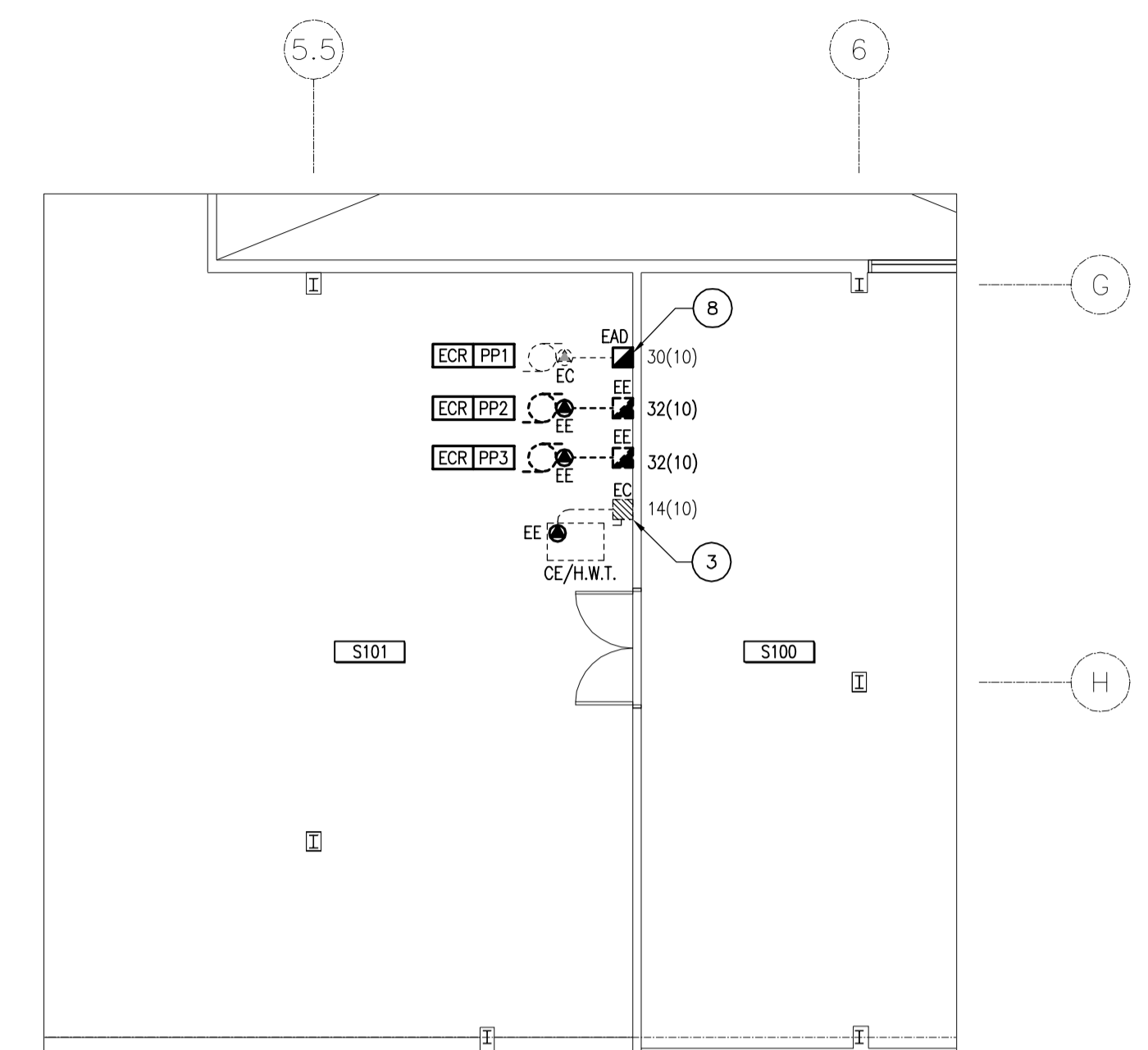
01 de 01

Serv. maître	Projet	Lot	Sous-Lot	Disc.	No Dessin	Rev.
181	P044396	0300	001	MB	M203	01

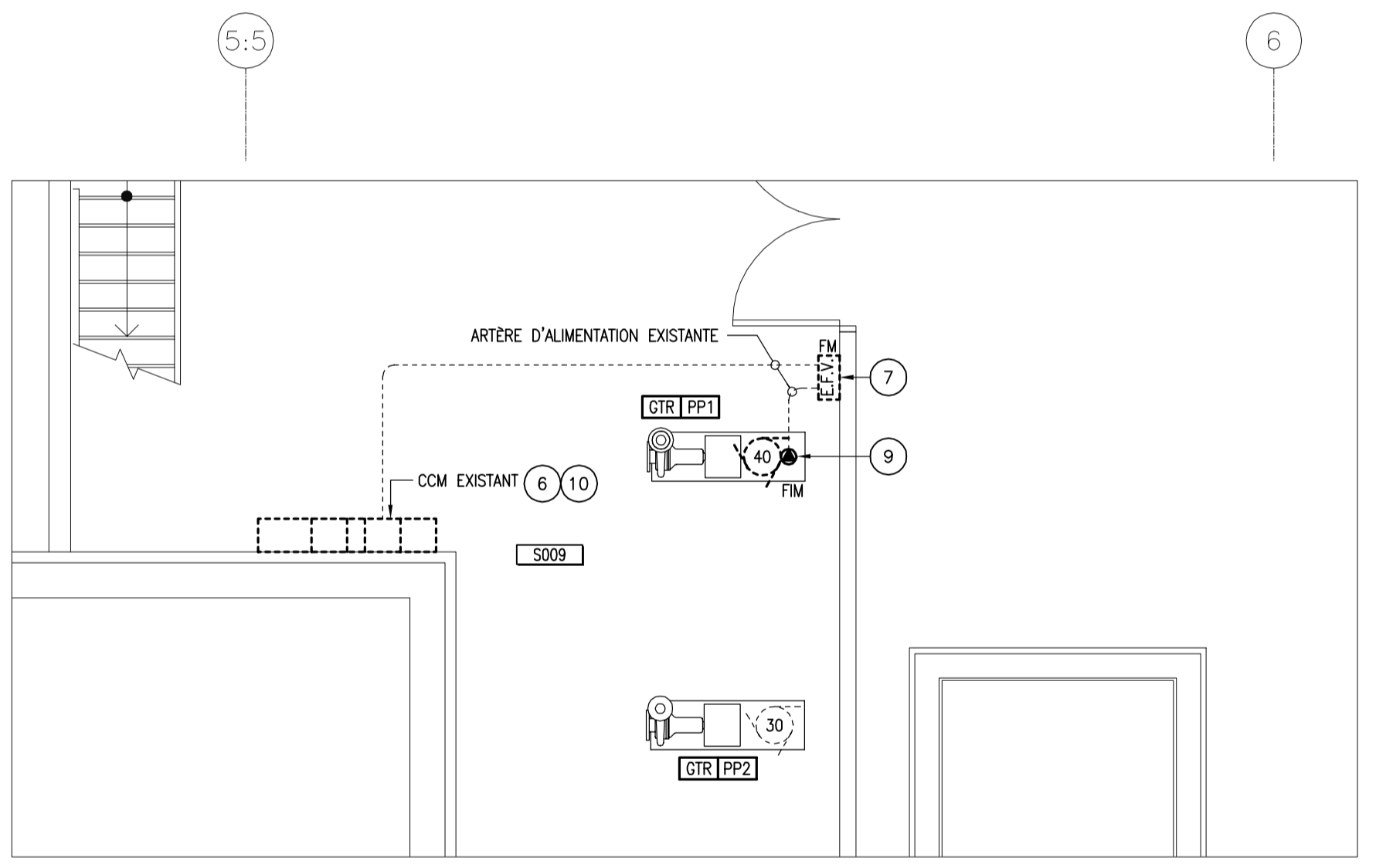
Projet: **P044396**
Lot: **0300**
Sous-Lot: **000**
Disc.: **MB**
No Dessin: **M203**
Rev.: **01**



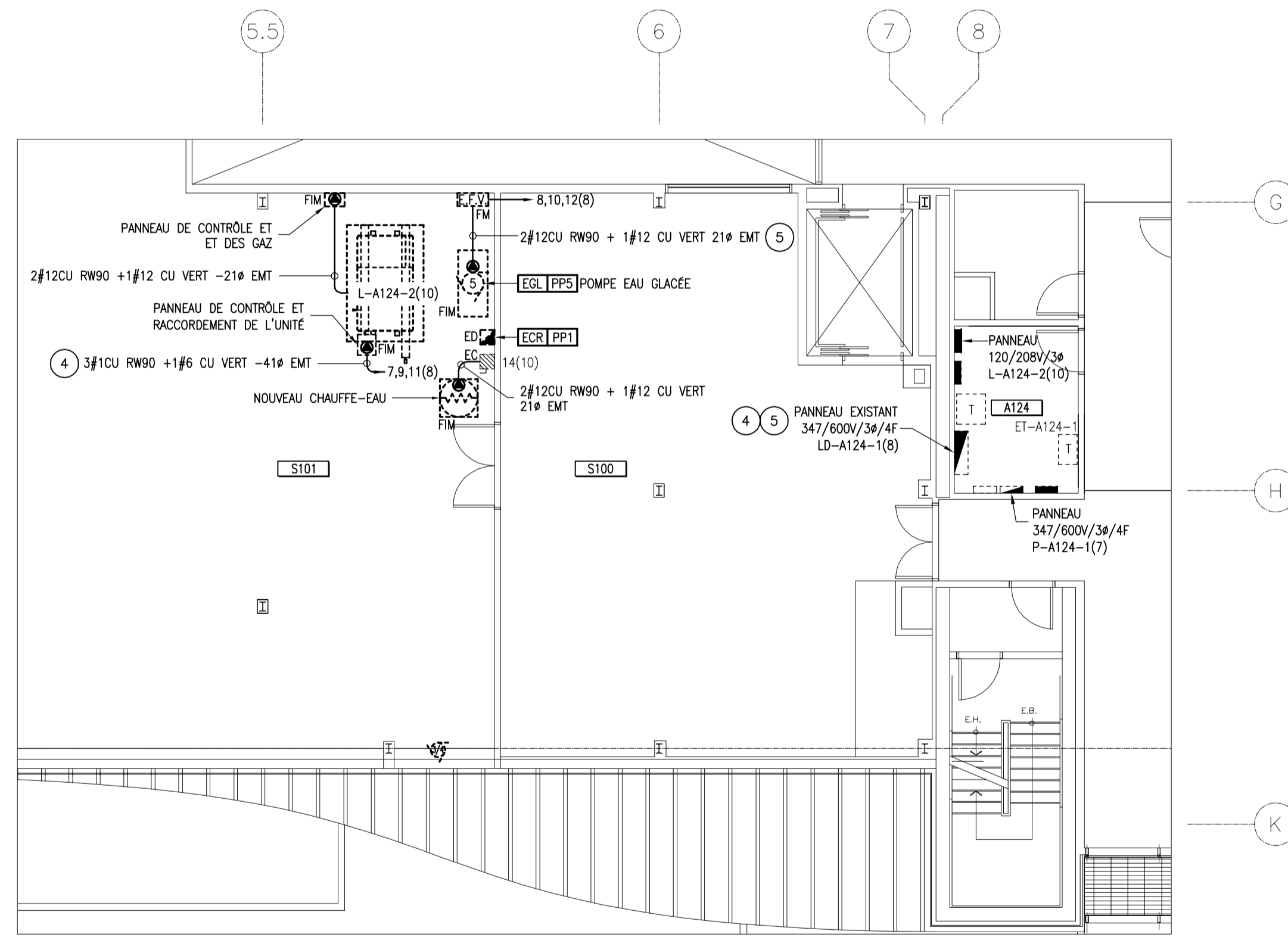
POMPE GLYCOL – DÉMOLITION
VUE EN PLAN – REZ-DE-CHAUSSÉE
 ÉCHELLE : 1:50



UNITÉ DE REFOUILLISSEMENT – DÉMOLITION
VUE EN PLAN – 1er ÉTAGE
 ÉCHELLE : 1:100



POMPE GLYCOL – NOUVEL ARRANGEMENT
VUE EN PLAN – REZ-DE-CHAUSSÉE
 ÉCHELLE : 1:50



UNITÉ DE REFOUILLISSEMENT – NOUVEL ARRANGEMENT
VUE EN PLAN – 1er ÉTAGE
 ÉCHELLE : 1:100

LÉGENDE

DISTRIBUTION ET FORCE MOTRICE

- PANNEAU ÉLECTRIQUE 120/208V/3ø
- PANNEAU ÉLECTRIQUE 347/600V/3ø
- INTERRUPTEUR DE SÉCURITÉ
- DÉMARRÉUR MANUEL
- DÉMARRÉUR MAGNÉTIQUE COMBINÉ
- ENTRAÎNEMENT À FRÉQUENCE VARIABLE
- MOTEUR MONOPHASE
- MOTEUR TRIPHASE
- ÉQUIPEMENT EXISTANT
- NOUVEL ÉQUIPEMENT
- CONDUIT EMT VERS L'ENTREPLAFOND DE L'ÉTAGE INFÉRIEUR C/A CORDE DE TIRAGE

ABRÉVIATIONS

- EC EXISTANT À CONSERVER
- EAD EXISTANT À DÉPLACER
- ED EXISTANT DÉPLACÉ
- EE EXISTANT À ENLEVER
- EP LOCALISÉ DANS L'ENTREPLAFOND
- C/A COMPLET AVEC
- EB EN BAS
- EH EN HAUT
- FIM FOURNI ET INSTALLÉ PAR MÉCANIQUE RACCORDÉ PAR ÉLECTRICITÉ
- FM FOURNI PAR MÉCANIQUE, RACCORDÉ ET INSTALLÉ PAR ÉLECTRICITÉ

CE DOCUMENT D'INGÉNIERIE EST LA PROPRIÉTÉ DE DESSAU ET EST PROTÉGÉ PAR LA LOI. IL EST DESTINÉ EXCLUSIVEMENT AUX FINS QUI Y SONT MENTIONNÉES. TOUTE REPRODUCTION OU ADAPTATION, PARTIELLE OU TOTALE, EN EST STRICTEMENT PROHIBÉE SANS AVOIR PRÉALABLEMENT OBTENU L'AUTORISATION ÉCRITE DE DESSAU.

- Notes
- 1 DÉMARRÉUR EXISTANT À DÉMANTÉLER. CONSERVER L'ARTÈRE D'ALIMENTATION EXISTANTE. LA LOCALISATION EST À TITRE INFORMATIF SEULEMENT ET DOIT ÊTRE CONFIRMÉE SUR PLACE.
 - 2 RACCORDEMENT DIRECT À DÉMANTÉLER. CONSERVER L'ARTÈRE D'ALIMENTATION EXISTANTE.
 - 3 INTERRUPTEUR DE SÉCURITÉ EXISTANT À CONSERVER POUR L'ALIMENTATION DU NOUVEAU CHAUFFE-EAU.
 - 4 AJOUTER UN INTERRUPTEUR À FUSIBLE 125A-3PÔLES C/A FUSIBLES (SELON LES RECOMMANDATIONS DU MANUFACTURIER) DANS LE PANNEAU "LD-A124-1(8)" POUR L'ALIMENTATION DE L'UNITÉ DE RÉCUPÉRATION D'ÉNERGIE. METTRE À JOUR LA FICHE D'IDENTIFICATION DES CIRCUITS. PANNEAU DE MARQUE CUTLER-HAMMER "PRL4 POW-R-LINE C".
 - 5 AJOUTER UN INTERRUPTEUR À FUSIBLE 30A-3PÔLES C/A FUSIBLES (SELON LES RECOMMANDATIONS DU MANUFACTURIER) DANS LE PANNEAU "LD-A124-1(8)" POUR L'ALIMENTATION DE LA POMPE "EGL-PP5". METTRE À JOUR LA FICHE D'IDENTIFICATION DES CIRCUITS. PANNEAU DE MARQUE CUTLER-HAMMER "PRL4 POW-R-LINE C".
 - 6 CHANGER LES FUSIBLES DE PROTECTION DANS LES INTERRUPTEURS LOCALISÉS DANS LE CENTRE DE CONTRÔLE DE MOTEUR EXISTANT QUI ALIMENTE LE MOTEUR DE LA POMPE "STR-PP1" REMPLACÉ. METTRE À JOUR LES INDICATEURS DES CAPACITÉS DES FUSIBLES DANS L'INTERRUPTEUR.
 - 7 NOUVEL ENTRAÎNEMENT À FRÉQUENCE VARIABLE À RACCORDER À L'AIDE DE L'ARTÈRE D'ALIMENTATION EXISTANTE CONSERVÉE. LA LOCALISATION EST À TITRE INFORMATIF ET SERA À DÉTERMINER AU CHANTIER.
 - 8 DÉMARRÉUR MANUEL À DÉPLACER POUR FACILITER L'ACCÈS À CE DERNIER ET SON OPÉRATION SUITE AU RÉAMÉNAGEMENT.
 - 9 RACCORDEMENT DIRECT À REFAIRE APRÈS LE REMPLACEMENT DU MOTEUR.
 - 10 REMPLACER LE DÉMARRÉUR EXISTANT PAR UN INTERRUPTEUR DE SÉCURITÉ 60A-3PÔLES C/A FUSIBLES DE 40A.
 - 11 AJOUTER UN DISJONCTEUR DE 15A-3PÔLE DANS LE PANNEAU POUR L'ALIMENTATION DU PANNEAU DE DÉTECTION DES GAZ.

REV.	A - M - J DATE	DESCRIPTION	Préparé Par	Vérifié Par
01	2015-01-14	POUR SOUMISSION RÉVISION 01 PAR CEGERTEC WP	S.T.	G.A.
00	2014-09-02	POUR SOUMISSION RÉVISÉ PAR CEGERTEC WP	A.D.	S.R.

ÉMISSIONS / RÉVISIONS				
TOUTES LES DIMENSIONS DEVRONT ÊTRE PRISES ET VÉRIFIÉES AVANT DE COMMENCER LES TRAVAUX				

Client
CNRC-CTA

Références du client
CONTRAT # 4069

Projet
RÉCUPÉRATION D'ÉNERGIE

Titre
SERVICES - FORCES MOTRICES - LÉGENDE DÉMOLITION - RÉAMÉNAGEMENT VUES EN PLAN (PHASE I)

DESSAU Dessau inc.
 245, rue Rivérin
 Chicoutimi (Québec) G7H 4R6
 Téléphone : 418.615.0411
 Télécopieur : 418.615.0417

Préparé **S. NÉRON** Discipline **ÉLECTRICITÉ**
 Dessiné **S. NÉRON** Échelle **INDIQUÉE**
 Vérifié **N. ROY, Ing.** Date **2011-12-12**

Chargé de projet **G. G.-AUBIN, Ing.** No. de séquence **01 de 01**

181 P044396 0300 001 EL E001 01

Projet 181 P044396 0300 001 EL E001 01
 Sous-Lot Disc. No Dessin Rév.
 Lot 0300 001 EL E001 01
 Serv. maître