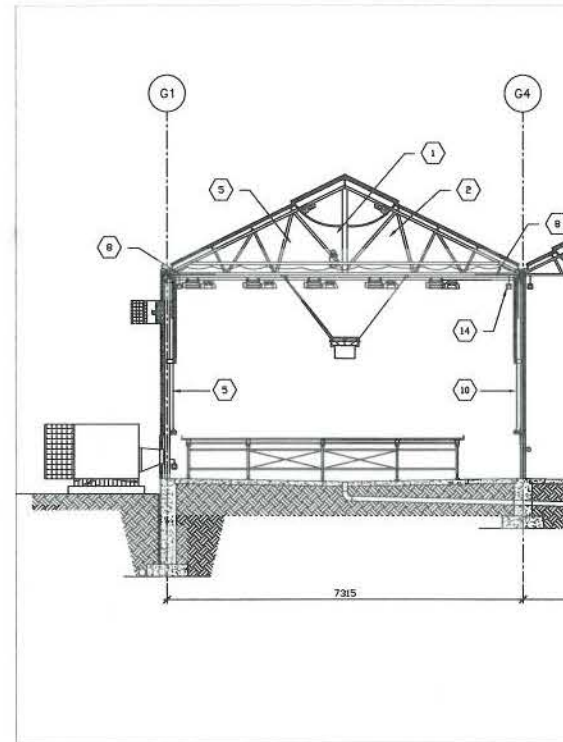
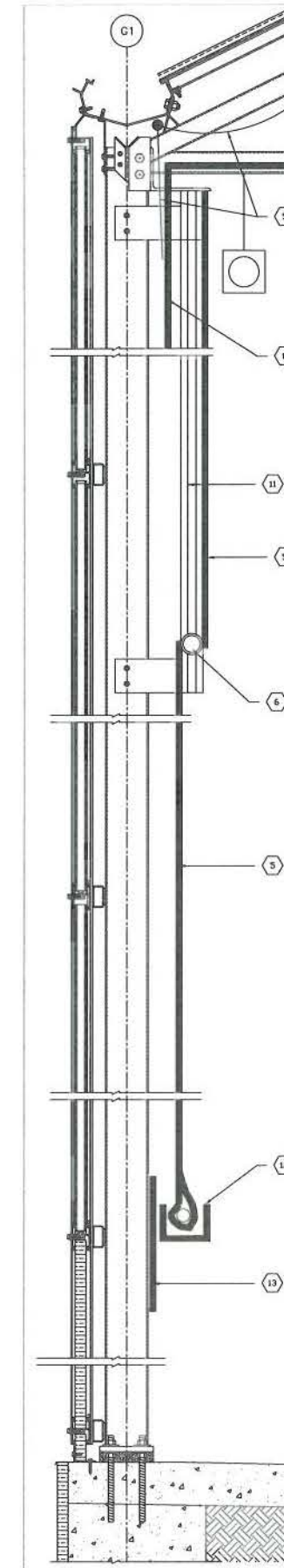


NUMÉROTATIONS

- 1 - CONSERVER LE NOUVEAU MOTEUR À ENGRÉNAGES DU STORE HORIZONTAL
- 2 - CONSERVER L'ARBRE DE TRANSMISSION EN PLACE
- 3 - CONSERVER L'ARBRE DE TRANSMISSION EN PLACE
- 4 - CÂBLE PORTEUR EN ACIER INOXYDABLE EN PLACE @ ENTRAXE DE 600 mm
- 5 - REMPLACER LA TOILE À OMBRAGE PAR UNE TOILE D'OBSCURCISSEMENT
- 6 - NOUVEAU MOTEUR TUBULAIRE POUR STORES VERTICAUX
- 7 - NOUVEAU MOTEUR TUBULAIRE POUR STORES VERTICAUX
- 8 - POCHETTE ANGULAIRE LARGE DE 450 mm
- 9 - POCHETTE LARGE DE 900 mm
- 10 - NOUVELLE TOILE D'OBSCURCISSEMENT
- 11 - CONSERVER LE RAIL-GUIDE EN PLACE
- 12 - NOUVELLE POCHETTE
- 13 - NOUVELLE TOILE D'OBSCURCISSEMENT FIXE
- 14 - INSTALLER LE CALODUC AILLEURS POUR INSTALLER LA NOUVELLE TOILE D'OBSCURCISSEMENT
- 15 - PANNEAU RETENU PAR DE LA BANDE VELCRO
- 16 - VENTILATEUR À PRESSION POSITIVE. UNE OUVERTURE SERA PRATIQUÉE DANS LA TOILE D'OBSCURCISSEMENT POUR LA CIRCULATION D'AIR. L'OUVERTURE DOIT ÊTRE PRATIQUÉE DANS LA PLUS GRANDE TOILE, DE 50 mm PLUS LARGE DE CHAQUE CÔTÉ, ET QUI DOIT ÊTRE FIXÉE DANS LE HAUT POUR UN EFFET D'OBSCURCISSEMENT TOTAL.



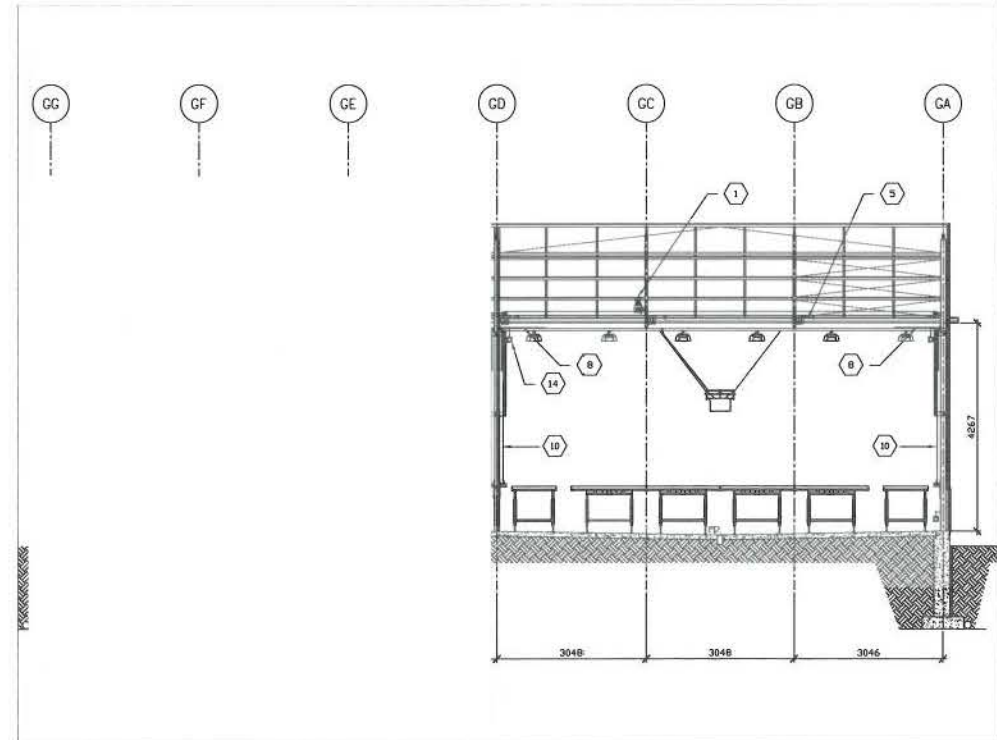
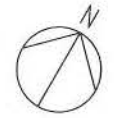
CROSS SECTION 1:50 3 GH



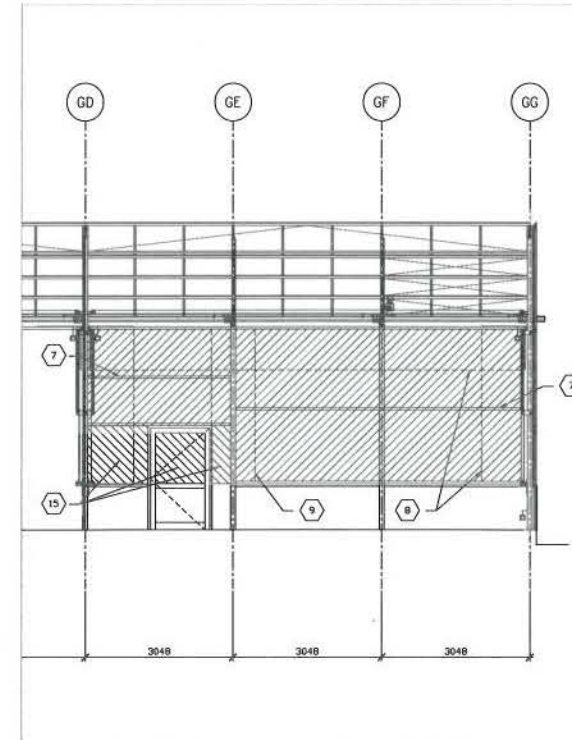
WALL SECTION 1:5 6 GH

KEYED NOTES:

- 1- EXISTING GEAR MOTOR FOR HORIZONTAL SHADE TO REMAIN
- 2- EXISTING DRIVE SHAFT TO REMAIN
- 3- EXISTING DRIVE CABLE TO REMAIN
- 4- EXISTING STAINLESS STEEL SUPPORT CABLE @ 600mm c/c
- 5- REPLACE EXISTING SHADE CLOTH WITH BLACKOUT CLOTH
- 6- EXISTING TUBE MOTOR FOR VERTICAL SHADE TO REMAIN
- 7- NEW TUBE MOTOR FOR VERTICAL SHADE
- 8- 450mm WIDE CORNER POCKET
- 9- 900mm WIDE POCKET
- 10- NEW BLACKOUT CLOTH
- 11- EXISTING GUIDE RAIL TO REMAIN
- 12- NEW POCKET
- 13- NEW FIXED BLACKOUT CLOTH
- 14- RELOCATE EXISTING HEAT PIPE TO ACCOMMODATE THE NEW BLACKOUT
- 15- VELCRO PANEL



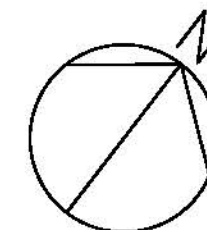
LONGITUDINAL SECTION 1:50 4 GH



INTERNAL ELEVATION AT B1 1:50 5 GH

1	Issued for Review	Aug 17/16
revisions	description	date
A	final no. in issue	A
C	location drawing no. for revision no.	B C
	C drawing no. drawing no.	
project	project	
CENTRAL EXPERIMENTAL FARM INTEGRATED GROWTH FACILITY OTTAWA, ONTARIO		
drawing	drawing	
GREENHOUSE BLACKOUT SYSTEM FOR COMPARTMENTS C2 & C4		
designed	A. TURKENTWITSCH	comp
date	2014/08/17	
drawn	A. ED	dessiné
date	2014/08/17	
reviewed	A. TURKENTWITSCH	vérifié
date	2014/08/17	
approved	A. TURKENTWITSCH	approuvé
date	2014/08/17	
Vendor	Submission	
Project Manager	Administrateur de projet	
project no.	no. du projet	
drawing no.	no. du dessin	
	GH1	

GENERAL NOTES



- NUMÉROTATIONS**
- 1 - CONSERVER LE NOUVEAU MOTEUR À ENGRÉNAGES DU STORE HORIZONTAL
 - 2 - CONSERVER L'ARBRE DE TRANSMISSION EN PLACE
 - 3 - CONSERVER L'ARBRE DE TRANSMISSION EN PLACE
 - 4 - CÂBLE PORTEUR EN ACIER INOXYDABLE EN PLACE @ ENTRAXE DE 600 mm
 - 5 - REMPLACER LA TOILE À OMBRAGE PAR UNE TOILE D'OBSCURCISSEMENT
 - 6 - NOUVEAU MOTEUR TUBULAIRE POUR STORES VERTICAUX
 - 7 - NOUVEAU MOTEUR TUBULAIRE POUR STORES VERTICAUX
 - 8 - POCHETTE ANGULAIRE LARGE DE 450 mm
 - 9 - POCHETTE LARGE DE 900 mm
 - 10 - NOUVELLE TOILE D'OBSCURCISSEMENT
 - 11 - CONSERVER LE RAIL-GUIDE EN PLACE
 - 12 - NOUVELLE POCHETTE
 - 13 - NOUVELLE TOILE D'OBSCURCISSEMENT FIXE
 - 14 - INSTALLER LE CALODUC AILLEURS POUR INSTALLER LA NOUVELLE TOILE D'OBSCURCISSEMENT
 - 15 - PANNEAU RETENU PAR DE LA BANDE VELCRO
 - 16 - VENTILATEUR À PRESSION POSITIVE. UNE OUVERTURE SERA PRATIQUÉE DANS LA TOILE D'OBSCURCISSEMENT POUR LA CIRCULATION D'AIR. L'OUVERTURE DOIT ÊTRE PRATIQUÉE DANS LA PLUS GRANDE TOILE, DE 50 mm PLUS LARGE DE CHAQUE CÔTÉ, ET QUI DOIT ÊTRE FIXÉE DANS LE HAUT POUR UN EFFET D'OBSCURCISSEMENT TOTAL.

- NOTES**
- 1) INSTALLER AILLEURS LES BOÎTES ÉLECTRIQUES SUR DES COLONNES ET DES APPUIS AU BESOIN POUR INSTALLER LES NOUVEAUX STORES D'OBSCURCISSEMENT.
 - 2) ENVOYER LES MOTEURS, LES STORES ET LES PIÈCES EN PLACE INUTILES À AAC.
 - 3) LES NOUVEAUX STORES D'OBSCURCISSEMENT SERONT INTIÈREMENT INTÉGRÉS AU SYSTÈME DE CONTRÔLE ARGUS, DÉJÀ EN PLACE.
 - 4) CONDITIONS ACTUELLES :
 BAIE B1 - STORE DE PLAFOND
 BAIE B2 - STORE DE PLAFOND
 - 5) LES COUCHES DE LA SERRE SERONT ENLEVÉES AU MOMENT D'INSTALLER LES STORES D'OBSCURCISSEMENT.
 - 6) VÉRIFICATION DU CHANTIER, EXAMEN AVEC AAC ET APPROBATION DES PIÈCES DE STORES NÉCESSAIRES AVANT DE COMMANDER TOUT LE MATÉRIEL.
 - 7) LE CADRAGE DES COUCHES RESTERA EN PLACE DURANT L'INSTALLATION DES STORES D'OBSCURCISSEMENT. DIMENSIONS DU CADRAGE DES COUCHES : CADRAGES D'EXTRÉMITÉ (2) 960 mm (37,5 po) DE LARGE X 6710 mm (22 pi) DE LONG X 760 mm (29,5 po) DE HAUT. CADRAGES DES COUCHES INTÉRIEURES (4) 960 mm (37,5 po) DE LARGE X 5790 mm (19 pi) DE LONG X 760 mm (29,5 po) DE HAUT.

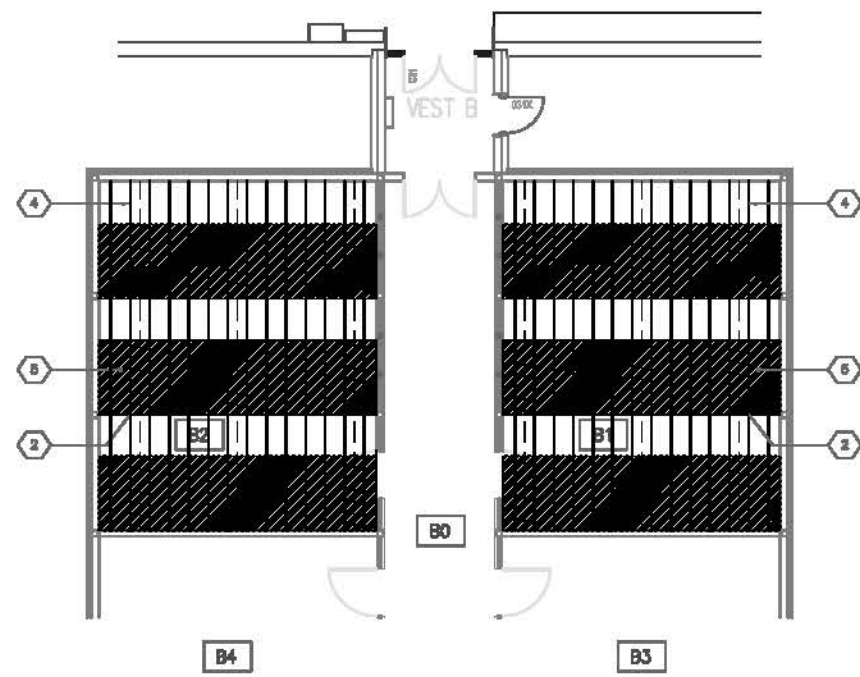
- NEW NOISE:**
- 1 - NEW GEAR MOTOR FOR HORIZONTAL SHADE TO REMAIN
 - 2 - EXISTING DRIVE SHAFT TO REMAIN
 - 3 - EXISTING DRIVE SHAFT TO REMAIN
 - 4 - EXISTING STAINLESS STEEL SUPPORT CABLE @ 800MM C/C
 - 5 - REPLACE EXISTING SHADE CLOTH WITH BLACKOUT CLOTH
 - 6 - NEW TUBE MOTOR FOR VERTICAL SHADE
 - 7 - NEW TUBE MOTOR FOR VERTICAL SHADE
 - 8 - 450mm WIDE CORNER POCKET
 - 9 - 900mm WIDE POCKET
 - 10 - NEW BLACKOUT CLOTH
 - 11 - EXISTING GUIDE RAIL TO REMAIN
 - 12 - NEW POCKET
 - 13 - NEW FIXED BLACKOUT CLOTH
 - 14 - VELCRO PANEL
 - 15 - POSITIVE PRESSURE FAN. BLACKOUT CLOTH TO BE CUT WITH OPENING FOR AIR FLOW. FOLD TO CUT HOLE IS LARGER BLACKOUT CLOTH, 50MM LARGER ON EACH SIDE, SECURED AT TOP TO PROMOTE BLACKOUT CONDITION.

- NOTES:**
- 1) RELOCATE THE ELECTRICAL BOXES AT THE COLUMNS & THE SILLS AS REQUIRED TO ACCOMMODATE THE INSTALLATION OF THE NEW BLACKOUT CURTAINS.
 - 2) FORWARD EXISTING MOTORS, SHADES, EXISTING PARTS NOT REQUIRED TO AAC.
 - 3) NEW BLACKOUT BLINDS TO BE FULLY INTEGRATED WITH EXISTING "ARGUS" CONTROL SYSTEM.
 - 4) EXISTING CONDITIONS:
 BAY B1 - CEILING SHADE
 BAY B2 - CEILING SHADE
 - 5) THE GREENHOUSE BEDS WILL BE REMOVED AT TIME OF BLACKOUT BLINDS INSTALLATION.
 - 6) SITE VERIFICATION REVIEW WITH AAC & SIGN-OFF OF SHADE PARTS REQUIRED PRIOR TO ORDERING ALL MATERIALS.
 - 7) GREENHOUSE BED FRAMES TO REMAIN IN PLACE DURING INSTALLATION OF BLACK-OUT BLINDS. SIZE OF BED FRAMES ARE: END FRAMES (2) 960MM (37.5") WIDE X 6710MM (22') LONG X 760MM (29.5") HIGH. INTERIOR BED FRAMES (4) 960MM (37.5") WIDE X 5790MM (19') LONG X 760MM (29.5") HIGH.

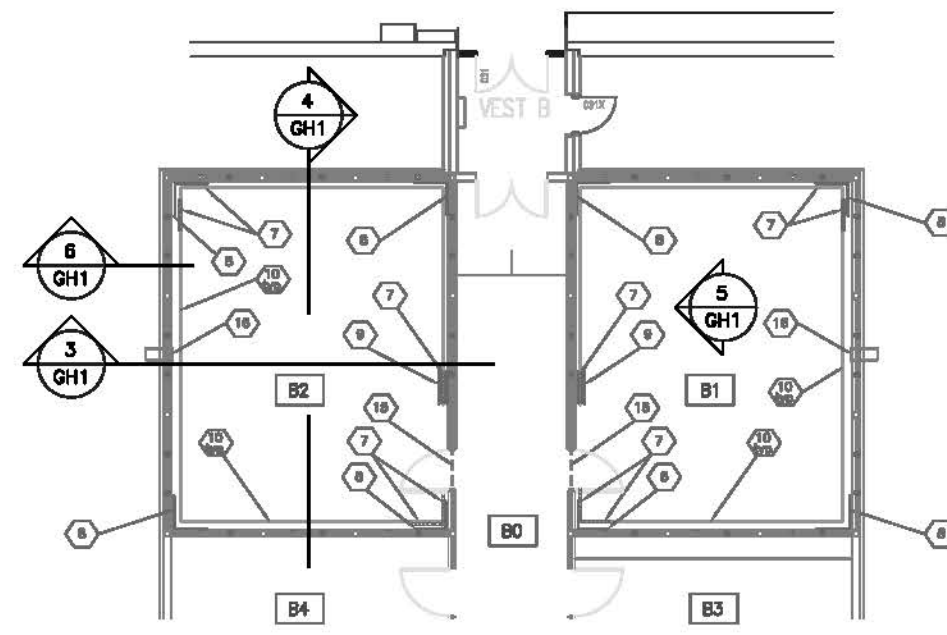


AREA OF CONSTRUCTION / ZONE DE CONSTRUCTION

1 PLAN - BUILDING 21 / PLAN - Bâtiment 21
GH2 NTS



2 PLAN - HORIZONTAL BLACKOUT SYSTEM, BAYS B1 & B2 / PLAN - Système d'obscurcissement horizontal, Baies B1 & B2
GH2 SCALE 1 : 5



3 PLAN - VERTICAL BLACKOUT SYSTEM, BAYS B1 & B2 / PLAN - Système d'obscurcissement vertical, Baies B1 & B2
GH2 SCALE 1 : 5

NO.	REVISIONS	DATE

CONTRACTOR SHALL CHECK AND VERIFY ALL DIMENSIONS ON SITE AGAINST EXISTING CONDITIONS, & REPORT ANY DISCREPANCIES OR UNDISCOVERED TO PROJECT OFFICE BEFORE PROCEEDING WITH WORK.

PROJECT:
CENTRAL/ FERME EXPERIMENTAL FARM/EXPERIMENTAL CENTRALE INTEGRATED GROWTH/INTÉGRATED GROWTH FACILITY/FACILITY
 OTTAWA, ON

CLIENT:
GREENHOUSE/ Serre BLACKOUT SYSTEM/ Système d'obscurcissement FOR COMPARTMENTS/ Pour les Compartiments B1 & B2/ B1 & B2

C.E.F. INTEGRATED SERVICES

CENTRAL EXPERIMENTAL FARM

DATE: _____
 DRAWN BY: N.T.S.
 CHECKED BY: D.C.
 DATE: _____
 SHEET NO.: _____

GH2

GENERAL NOTES

Blank area for general notes.

NO.	REVISIONS	DATE

CONTRACTOR SHALL CHECK AND VERIFY ALL DIMENSIONS ON SITE AGAINST EXISTING CONDITIONS, & REPORT ANY DISCREPANCIES OR DISCREPANCIES TO PROJECT OFFICER BEFORE PROCEEDING WITH WORK.

PROJECT:
 CENTRAL/ FERME
 EXPERIMENTAL FARM/EXPERIMENTAL CENTRALE
 INTEGRATED GROWTH/INTEGRATED GROWTH
 FACILITY/FACILITY
 OTTAWA, ON

SYSTEM:
 GREENHOUSE/ Serre
 BLACKOUT SYSTEM/ Système d'obscurcissement
 FOR COMPARTMENTS/ Pour les Compartiments
 B1 & B2/ B1 & B2

C.E.F. INTEGRATED SERVICES

CLIENT:
 CENTRAL EXPERIMENTAL FARM

<p>DATE: </p> <p>BY: N.T.S.</p> <p>FOR: D.C.</p> <p>PROJECT NO.: </p> <p>PROJECT NAME: </p>	<p>PROJECT NO.: </p> <p>PROJECT NAME: </p> <p>GH3</p>
---	--



Bay 1 - North Elevation / Baie 1 - Façade Nord



Bay 1 - West Elevation / Baie 1 - Façade Ouest



Bay 1 - East Elevation / Baie 1 - Façade Est



Bay 1 - South Elevation / Baie 1 - Façade Sud

GENERAL NOTES

Blank area for general notes.

NO.	REVISIONS	DATE

CONTRACTOR SHALL CHECK AND VERIFY ALL DIMENSIONS ON SITE AGAINST EXISTING CONDITIONS, & REPORT ANY DISCREPANCIES OR DISCREPANCIES TO PROJECT OFFICER BEFORE PROCEEDING WITH WORK.

PROJECT:
 CENTRAL/ FERME
 EXPERIMENTAL FARM/EXPERIMENTAL CENTRALE
 INTEGRATED GROWTH/INTEGRATED GROWTH
 FACILITY/FACILITY
 OTTAWA, ON

SYSTEM:
 GREENHOUSE/ Serre
 BLACKOUT SYSTEM/ Système d'obscurcissement
 FOR COMPARTMENTS/ Pour les Compartiments
 B1 & B2/ B1 & B2

C.E.F. INTEGRATED SERVICES

CLIENT:
 CENTRAL EXPERIMENTAL FARM

DATE: _____ DRAWN BY: N.T.S. CHECKED BY: D.C. PROJECT NO.: _____ SHEET NO.: _____	DIVISION NO.: _____ <h1 style="font-size: 2em; margin: 0;">GH4</h1>
---	--



Bay 2 - North Elevation / Baie 2 - Façade Nord



Bay 2 - West Elevation / Baie 2 - Façade Ouest



Bay 2 - East Elevation / Baie 2 - Façade Est



Bay 2 - South Elevation / Baie 2 - Façade Sud