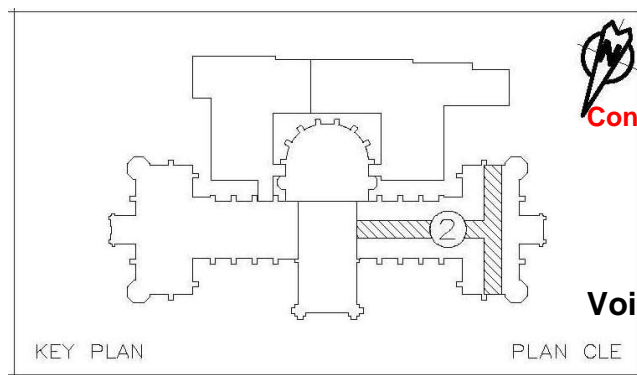


Confirmer que le SCCSE (Système de commandes et de surveillance de la consommation) a reçu et enregistré chaque alarme.

Nota : Les gicleurs dans les zones 1, 2, 3, 4 et 30 forment une zone commune (sous-sol inférieur, tunnels, chambre des appareils mécaniques nord, et sous-sol inférieur, local nord des installations mécaniques et débit d'extincteur sud).

Voir dessin E237

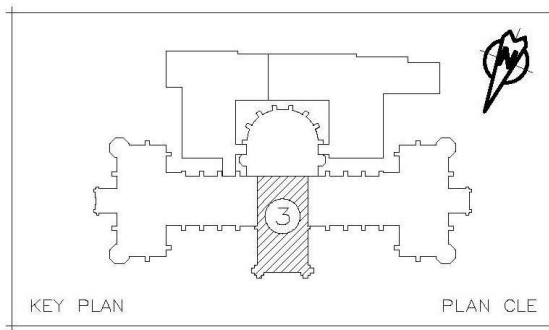
Sous-sol inférieur, Aile ouest, Salle (Zone 1)	Alarme initiale, stroboscopes activés dans tous les zones	Alerte secondaire, stroboscopes activés dans tous les zones	AHUs no () Arrêt	Éventails de suppression no () Démarrage	Extracteur à fumée no () Démarrage ent. Portes ouvertes	Portes WON fermées	Déclencheurs de portes électromagnétiques	Ascenseur no () Rappel au rez-de-chaussée	Déclenchement des maglocks dans le zone no 1	Déclenchement des maglocks dans tous les zones	Déclenchement des maglocks à l'alarme initiale lorsque le poste adjacent est activé	Système d'éclairage (tout l'éclairage activé)	Message vocal enregistré
1 ^e détecteur de fumée (zone 1)	√	—	14, 17, 18, 19, 20, 21, 22, 23, 24, 25, 26, 37, 38,t BV-FAN-01	—	—	—	—	No 1	—	—	—	√	√
Alarme non reconnue après 5 minutes	√	√	14, 17, 18, 19, 20, 21, 22, 23, 24, 25, 26, 37, 38 et BV-FAN-01	—	—	—	—	No 1	√	√	—	√	√
2 ^e détecteur de fumée (zone 1)	—	√	Tous les AHUs et ERVs fermés sauf 11 et 16, 37, 38, 39 et 40	—	—	Toutes les portes 8 WON fermées	Tous les déclencheurs de portes	Nos 1, 2, 3 et 4	√	√	—	√	√
Débit du gicleur (zones 1, 2, 3, 4 et 30)	—	√	14, 17, 18, 19, 20, 21, 22, 23, 24, 25, 26, 37, 38 et BV-FAN-01	—	—	—	—	No 1	√	√	—	√	√
Avertisseur manuel (zone 1)	√	—	14, 17, 18, 19, 20, 21, 22, 23, 24, 25, 26, 37, 38 et BV-FAN-01	—	—	—	—	No 1	—	—	Confirmer le déclenchement du maglock adjacent seulement	√	√
Avertisseur manuel Interrupteur à clé (zone 1)	—	√	14, 17, 18, 19, 20, 21, 22, 23, 24, 25, 26, 37, 38 et BV-FAN-01	—	—	—	—	No 1	√	√	—	√	√
Tout ce qui précède plus un 2 ^e appareil n'importe quelle zone	—	√	All AHUs et ERVs fermés sauf nos 11 et 16, 37,38, 39 et 40	—	—	Toutes les portes 8 WON fermées	Tous les déclencheurs de portes	Nos 1, 2, 3 et 4 rappel	√	√	—	√	√



Confirmer que le SCCE a reçu et enregistré chaque alarme.

Voir dessin E238

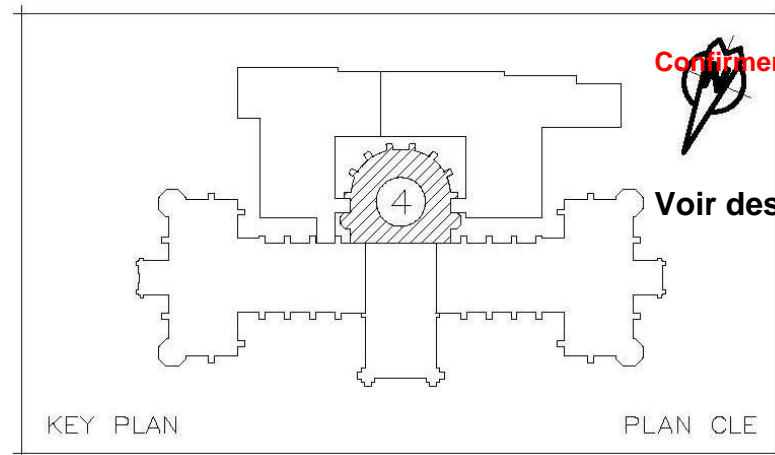
Sous-sol inférieur, Aile ouest, Salle (zone 2)	Alarme initiale, stroboscopes activés dans tous les zones	Alerte secondaire, stroboscopes activés dans tous les zones	AHUs no () Arrêt	Éventails de suppression () Démarrage	Extracteur à fumée no () Démarrage ent. Portes ouvertes	Portes WON fermées	Déclencheurs de portes électromagnétiques	Ascenseur no() Rappel au rez-de-chaussée	Déclenchement des maglocks dans le zone no 2	Déclenchement des maglocks dans toutes les zones	Déclenchement des maglocks à l'alarme initiale lorsque le poste adjacent est activé	Système d'éclairage (tout l'éclairage activé)	Message vocal enregistré
1 ^{er} détecteur de fumée (zone 2)	√	—	1, 2, 3, 4, 5, 6, 7, 8, 9, 10, 13, 39, 40 et BV-FAN-01	—	—	—	—	no .2	—	—	—	√	√
Alarme non reconnue après 5 minutes	√	√	Tous les AHU's et ERV's fermés sauf no.11, 16, 37, 38, 39 et 40	—	—	—	—	no. 2	√	√	—	√	√
2 ^{er} détecteur de fumée (zone 2)	—	√	1, 2, 3, 4, 5, 6, 7, 8, 9, 10, 13, 39, 40 et BV-FAN-01	—	—	Toutes les 8 portes WON fermées	Tous les déclencheurs de portes	Nos 1, 2, 3 et 4	√	√	—	√	√
Débit du gicleur (zones 1, 2, 3, 4 et 30)	—	√	1, 2, 3, 4, 5, 6, 7, 8, 9, 10, 13, 39, 40 et BV-FAN-01	—	—	—	—	No 2	√	√	—	√	√
Avertisseur manuel (zone 2)	√	—	1, 2, 3, 4, 5, 6, 7, 8, 9, 10, 13, 39, 40 et BV-FAN-01	—	—	—	—	No 2	—	—	Confirmer le déclenchement du maglock adjacent seulement	√	√
Avertisseur manuel Interrupteur à clé (zone 2)	—	√	1, 2, 3, 4, 5, 6, 7, 8, 9, 10, 13, 39, 40 et BV-FAN-01	—	—	—	—	No 2	√	√	—	√	√
Tout ce qui précède plus un 2 ^{er} appareil n'importe quelle zone	—	√	Tous les AHUs et ERVs fermés sauf nos 11, 16, 37, 38, 39 et 40	—	—	Toutes les 8 portes WON fermées	Tous les déclencheurs de portes	Rappel nos 1, 2, 3 et 4	√	√	—	√	√



Confirmer que le SCCE a reçu et enregistré chaque alarme

Voir dessin E238

Sous-sol inférieur Atrium (zone 3)	Alarme initiale, stroboscopes activés dans tous les zones	Alerte secondaire, stroboscopes activés dans tous les zones	AHUs no () Arrêt	Éventails de suppression () Démarrage	Extracteur à fumée no () Démarrage ent. Portes ouvertes	Portes WON fermées	Déclencheurs de portes électromagnétiques	Ascenseur no() Rappel au rez-de-chaussée	Déclenchement des maglocks dans le zone no 2	Déclenchement des maglocks dans tous les zones	Déclenchement des maglocks à l'alarme initiale lorsque le poste adjacent est activé	Système d'éclairage (tout l'éclairage activé)	Message vocal enregistré
1 ^{er} détecteur de fumée (zone 3)	√	—	ERV2-Plus ERV1 passe en mode élimination	—	—	—	√	Nos 1, 2 et 4	—	—	—	√	√
Alarme non reconnue après 5 minutes	√	√	ERV2-Plus ERV1 passe en mode évacuation	—	—	—	√	Nos 1, 2 et 4	√	√	—	√	√
2 ^e détecteur de fumée (zone 3)	—	√	ERV2-Plus ERV1 passe en mode évacuation	—	—	Toutes les 8 portes WON fermées	√	Nos 1, 2, 3 et 4	√	√	—	√	√
Débit du gicleur (zones 1, 2, 3, 4, et 30)	—	√	ERV2-Plus ERV1 passe en mode évacuation	—	—	—	√	Nos 1, 2 et 4	√	√	—	√	√
Détecteur de fumée installé sur un conduit ferme seulement les AHUs associés	√	—	ERV2-Plus ERV1 sont éteints	—	—	—	—	Nos 1, 2 et 4	—	—	—	√	√
Avertisseur d'incendie (zone 3)	√	—	ERV1 et 2 sont éteints	—	—	—	—	Nos 1, 2 et 4	—	—	√	√	√
Avertisseur manuel Interrupteur à clé (zone 3)	—	√	ERV 1 et 2 sont éteints	—	—	—	—	Nos 1, 2 et 4	√	√	√	√	√
Tout ce qui précède plus un 2 ^e appareil dans n'importe quelle zone	—	√	Tous les AHUs et ERVs sont éteints sauf nos 11, 16, 37, 38, 39, 40	—	—	Toutes les 8 portes WON fermées	Toutes les portes sont ouvertes	Nos 1, 2, 3 et 4	√	√	—	√	√

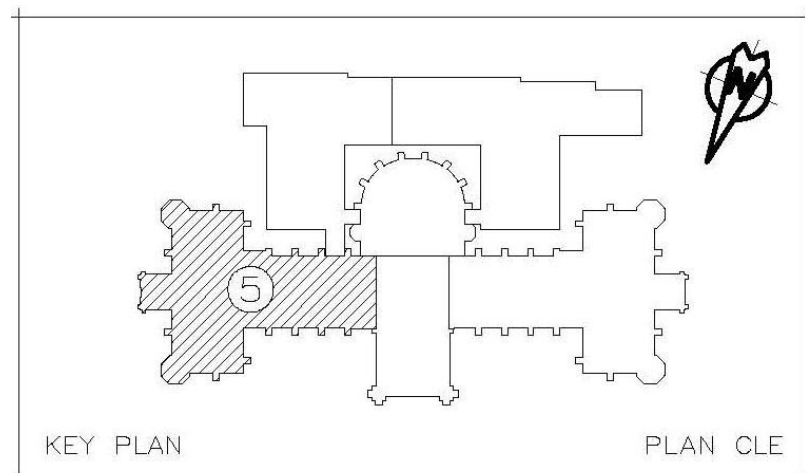


Confirmer que le SCCE a reçu et enregistré chaque alarme

Voir dessin E238

Abside sous-sol inférieur (Zone 4)	Alarme initiale, stroboscopes activés dans tous les zones	Alerte secondaire, stroboscopes activés dans tous les zones	AHUs no () arrêt	Éventails de suppression () Démarrage	Extracteur à fumée no () Démarrage ent. Portes ouvertes	Portes WON fermées	Déclencheurs de portes électro-magnétiques	Ascenseur no () rappel au rez-de-chaussée	Déclenchement des maglocks de la zone 4	Déclenchement des maglocks dans toutes les zones	Déclenchement des maglocks à l'alarme initiale lorsque le poste adjacent est activé	Système d'éclairage (tout l'éclairage activé)	Message vocal enregistré
1 ^o détecteur de fumée (zone 4)	√	—	BV-FAN-01	—	—	—	√	No 3	—	—	—	√	√
Alarme non reconnue après 5 minutes	√	√	BV-FAN-01	—	—	—	√	No 3	√	√	—	√	√
2 ^o détecteur de fumée (zone 4)	—	√	Tous les AHU's et ERV's fermés sauf nos. 11, 16, 37, 38, 39 et et 40	—	—	Les 8 portes WON fermées	√	Nos 1, 2, 3 et 4	√	√	—	√	√
Débit du gicleur (zones 1, 2, 3, 4 et 30)	—	√	BV-FAN-01	—	—	—	√	No 3	√	√	—	√	√
Avertisseur manuel (zone 4)	√	—	BV-FAN-01	—	—	—	√	No 3	—	—	Confirmer le déclenchement du maglock adjacent	√	√
Avertisseur manuel interrupteur à clé (zone 4)	—	√	BV-FAN-01	—	—	—	√	No 3	√	√	—	√	√

Tout ce qui précède plus un 2 ^e appareil de n'importe quelle zone	—	√	Tous les AHUs et ERVs fermés sauf nos 11, 16, 37,38,39 et 40	—	—	Toutes les 8 portes WON sont fermées	Tous les déclencheurs de portes	Rappel nos 1,2,3 et 4	√	√	—	√	√
------------------------------------------------------------------------------	---	---	--------------------------------------------------------------	---	---	--------------------------------------	---------------------------------	-----------------------	---	---	---	---	---



Confirmer que le SCCE a reçu et enregistré chaque alarme

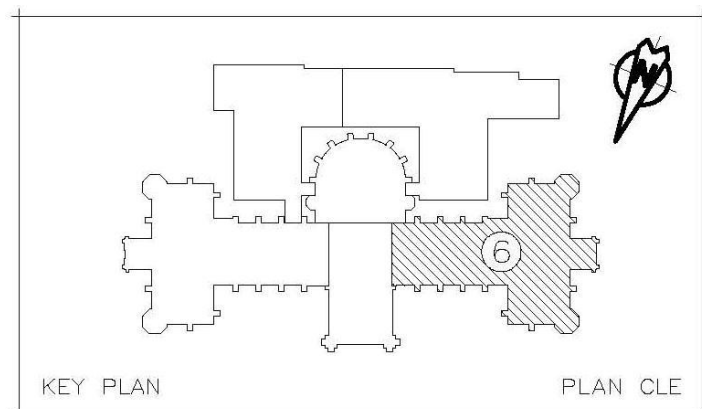
Voir dessin E239

Sous-sol inférieur – aile et salle (zone 5)	Alarme initiale, stroboscopes activés dans toutes les zones	Alerte secondaire, stroboscopes activés dans toutes les zones	AHUs no () arrêt	Éventails de suppression no () Démarrage	Extracteur à fumée no () Démarrage ent. Portes ouvertes	Portes WON fermées	Déclencheurs de portes électromagnétiques	Ascenseur no () rappel au rez-de-chaussée	Déclenchement des maglocks de la zone 5	Déclenchement des maglocks dans toutes les zones	Déclenchement des maglocks à l'alarme initiale lorsque le poste adjacent est activé	Système d'éclairage (tout l'éclairage activé)	Message vocal enregistré
1 ^{er} détecteur de fumée (zone 5)	√	—	Tous les ventilateurs listés	—	—	—	√	No 1	—	—	—	√	√
Alarme non reconnue après 5 minutes	√	√	Tous les ventilateurs listés	—	—	—	√	No 1	√	√	—	√	√
2 ^{er} détecteur de fumée (zone 5)	—	√	Tous les AHU's et ERV's fermés sauf nos 11, 16, 37, 38, 39 et 40	04 Nota : les registres de contrôle de fumée pour se ferment au démarrage de l'éventail 4	—	Toutes les 8 portes WON sont fermées	√	Nos 1, 2, 3 et 4	√	√	—	√	√
Détecteur de fumée installé sur conduit Arrêt seulement au AHU.	√	—	Confirmation seulement fermeture des éventails associés	—	—	—	—	No 1	—	—	—	√	√
Débit du gicleur (zone 5)	—	√	Tous les ventilateurs mentionnés ci-après	04 Nota : les registres de contrôle de fumée pour se ferment au démarrage de l'éventail 4	—	—	√	No 1	√	√	—	√	√

Sous-sol aile est / Salle (Zone 5)	Alarme initiale, stroboscopes activés dans toutes les zones	Alerte secondaire, stroboscopes activés dans toutes les zones	AHUs no (___) arrêt	Éventails de suppression no (___) Démarrage	Extracteur à fumée no (0-10 secs. ajustable) pour permettre l'ouverture des portes	Portes WON fermées	Déclencheurs de portes électromagnétiques	Ascenseur no (___) rappel au rez-de-chaussée	Déclenchement des maglocks de la zone 5	Déclenchement des maglocks dans toutes les zones	Déclenchement des maglocks à l'alarme initiale lorsque le poste adjacent est activé	Système d'éclairage (tout l'éclairage activé)	Message vocal enregistré
Avertisseur manuel d'incendie (zone 5)	√	—	Tous les éventails listés plus bas	—	—	—	√	No 1	—	—	Confirmer le dégagement des maglocks adjacents seulement	√	√
Avertisseur d'incendie manuel fonctionnement à clé (zone 5)	—	√	Tous les éventails listés plus bas	04 Nota : les registres de contrôle de fumée pour se ferment au démarrage de l'éventail	—	—	√	No 1	√	√	—	√	√
Système d'extinction de la hotte de cuisine (zone 5)	—	√	Tous les éventails listés plus bas	04 Nota : les registres de contrôle de fumée pour se ferment au démarrage de	—	—	√	No 1	√	√	—	√	√
Détecteur de chaleur (zone 5)	—	√	Tous les éventails listés plus bas	04 Nota : les registres de contrôle de fumée pour se ferment au démarrage de	—	—	√	No 1	√	√	—	√	√
Tout ce qui précède plus un 2 ^e appareil de n'importe quelle zone	—	√	Tous les AHUs et ERVs fermés sauf nos 11, 16, 37, 38, 39 et 40	04 Nota : les registres de contrôle de fumée pour se ferment au démarrage de l'éventail	—	Toutes les 9 portes WON sont fermées	Tous les déclencheurs de portes	Nos 1, 2, 3 et 4 rappel	√	√	—	√	√

Nota : Tous les éventails d'évacuation des salles de toilettes continuent de fonctionner pour toutes les alarmes..

Arrêt des éventails - AHU. 1, 2, 3, 4, 5, 6, 7, 8, 9, 10, 12, 13, 14, 15, 17, 18, 19, 20, 21, 22, 23, 24, 25, 26, 28, 29, 30, ERV-01, WRE-FAN07, CRE-01



Confirmer que le SCCE a reçu et enregistré chaque alarme

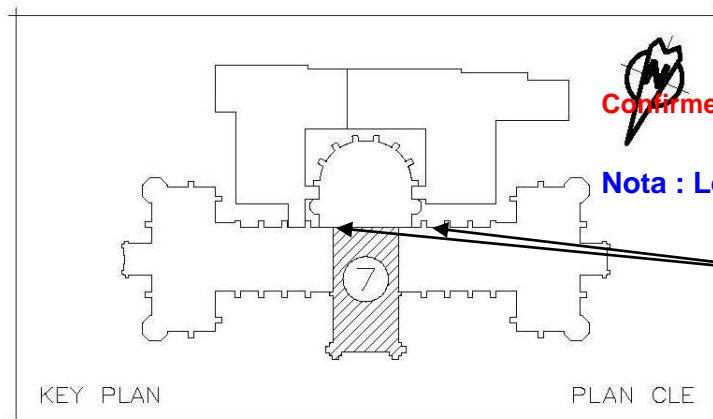
Voir dessin E240

Sous-sol aile ouest / Salle (zone 6)	Alarme initiale, stroboscopes activés dans toutes les zones	Alerte secondaire, stroboscopes activés dans toutes les zones	AHUs no (___) arrêt	Éventails de suppression no (___) Démarrage	Extracteur à fumée no (___) Démarrage toutes portes ouvertes	Portes WON fermées	Déclencheurs de portes électro-magnétiques	Ascenseur no (___) rappel au rez-de-chaussée	Déclenchement des maglocks de la zone 6	Déclenchement des maglocks dans toutes les zones	Déclenchement des maglocks à l'alarme initiale lorsque le poste adjacent est activé	Système d'éclairage (tout l'éclairage activé)	Message vocal enregistré
1 ^{er} détecteur (zone 6)	√	—	Tous les éventails listés plus bas	—	—	—	√	No 2	—	—	—	√	√
Avertisseur non reconnu après cinq minutes	√	√	Tous les éventails listés plus bas	—	—	—	√	No 2	√	√	—	√	√
2 ^{er} détecteur de fumée (zone 6)	—	√	Tous les AHUs et ERVs fermés sauf nos 11, 16, 37, 38, 39 et 40	04 Nota : les registres de contrôle de fumée pour se ferment au démarrage de l'éventail	—	Toutes les 8 portes ON sont fermées	√	Nos 1, 2, 3 et 4	√	√	—	√	√
Avertisseur installé sur conduit Fermé seulement arrêt seulement A.H.U.connexe	√	—	Confirmer seulement l'arrêt des éventails associés	—	—	—	—	No 2	—	—	—	√	√
Débit des gicleurs (zone 3)	—	√	Tous les éventails listés plus bas	04 Nota : les registres de contrôle de fumée pour se ferment au démarrage de l'éventail	—	—	√	No 2	√	√	—	√	√

Avertisseur manuel (zone 3)	√	—	Tous les éventails listés plus bas	—	—	—	√	No. 2	—	—	Confirmer le dégagement des maglocks adjacents seulement	√	√
Avertisseur manuel fonctionnement à clé (zone 6)	—	√	Tous les éventails listés plus bas	04 Nota : les registres de contrôle de la fumée pour les éventails de pressurisation 04 ferment au démarrage de l'éventail	—	—	√	NO. 2	√	√	—	√	√
Tout ce qui précède plus un 2 ^e appareil de toute zone	—	√	Tous les AHUs et ERVs fermés sauf les nos. 11, 16, 37, 38, 39 et 40	04 Nota : les registres de contrôle de la fumée pour les éventails de pressurisation 04 ferment au démarrage de l'éventail		Toutes les portes WON sont fermées	√	Nos. 1, 2, 3 et 4	√	√	—	√	√

Nota : Tous les éventails d'évacuation des salles de toilettes continuent de fonctionner pour toutes les alarmes..

Arrêt des éventails - AHU. 1. 2. 3. 4. 5. 6. 7. 8. 9. 10. 12. 13. 14. 15. 17. 18. 19. 20. 21. 22. 23. 24. 25. 26. 28. 29. 30. ERV-01. WRE-FAN07. CRE-01.



Confirmer que le SCCE a reçu et enregistré chaque alarme

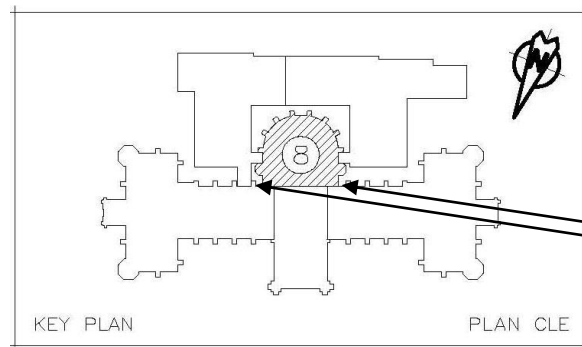
Nota : Le détecteur de fumée et le poste manuel dans ces deux vestibules sont communs à l'abside et à l'atrium pour la mise en marche des relais.

Voir dessin E240

Atrium du sous-sol (zone 7)	Alarme initiale et stroboscope activés dans tous les secteurs	Alerte secondaire / stroboscopes activés dans tous les secteurs	AHUs no. arrêt ()	Démarrage des ventilateurs de pressurisation no. _	Éventails d'évacuation de fumée no.() démarrage toutes portes ouvertes	Portes WON fermées	Déclenchement des portes électromagnétiques	Rappel de l'ascenseur no () au rez-de-chaussée	Déclenchement des maglocks de la zone 7	Déclenchement des maglocks dans toutes les zones	Déclenchement des maglocks à l'alarme initiale lorsque le poste adjacent est activé	Système d'éclairage (tout l'éclairage activé)	Message vocal enregistré
1 ^e détecteur (zone 7)	√	—	Tous les éventails listés plus bas	—	—	—	√	Nos 1,2 et 4	—	—	—	√	√
Avertisseur non reconnu après cinq minutes	√	√	Tous les éventails listés plus bas	—	—	—	√	Nos 1,2 et 4	√	√	—	√	√
2 ^e détecteur de fumée (zone 7)	—	√	Tous les AHUs et ERVs fermés sauf nos 11, 16, 37, 38, 39 et 40	—	—	Les 8 portes WON sont fermées	√	Nos 1,2,3 et 4	√	√	—	√	√
Avertisseur installé sur conduit Fermé seulement arrêt seulement A.H.U.connexe	√	—	Confirmer seulement l'arrêt des éventails associés	—	—	—	—	Nos 1,2 et 4	—	—	—	√	√
Débit des gicleurs (zone 7)	—	√	Tous les éventails listés plus ERV1 passent en mode évacuation	—	—	—	√	Nos 1,2 et 4	√	√	—	√	√

Avertisseur manuel (secteur 7)	√	—	Tous les éventails listés plus bas	—	—	—	√	Nos 1,2 et 4	—	—	Confirmer le dégagement des maglocks adjacents seulement	√	√
Interrupteur d'avertisseur manuel (zone 7)	—	√	Tous les éventails listés plus ERV1 passent en mode	—	—	—	√	Nos 1,2 et 4	√	√	—	√	√
Tout ce qui précède plus un 2 ^e appareil de toute zone	—	√	Tous les éventails et ERVs fermés sauf 11, 16, 37, 38, 39, et	—	—	Toutes les portes WON fermées	√	Nos 1,2,3 et 4	√	√	—	√	√
			et ERVs et 40										

Arrêt des éventails - AHU. 1, 2, 3, 4, 5, 6, 7, 8, 9, 10, 12, 13, 14, 15, 17, 18, 19, 20, 21, 22, 23, 24, 25, 26, 28, 29, 30, ERV-01, WRE-FAN07, CRE-01.



Confirmer que le SCCE a reçu et enregistré chaque alarme

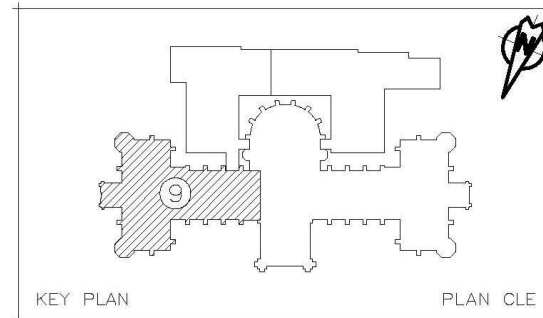
Nota : Le détecteur de fumée et le poste manuel dans ces deux vestibules sont communs à ces deux vestibules sont communs à l'abside et à l'atrium pour l'activation des relais.

Voir dessin E240

Abside du sous-sol (zone 8)	Alarme initiale et stroboscope activés dans tous les secteurs	Alerte secondaire / stroboscopes activés dans tous les secteurs	AHUs no. arrêté (___)	Démarrage des ventilateurs de pressurisation no. ___	Éventails d'évacuation de fumée no.(___) démarrage toutes portes ouvertes	Portes WON fermées Si le détecteur de fumée adjacent est activé	Déclenchement des portes électromagnétiques Zone 8	Rappel de l'ascenseur no (___) au rez-de-chaussée	Déclenchement des maglocks de la zone 8	Déclenchement des maglocks dans toutes les zones	Déclenchement des maglocks à l'alarme initiale lorsque le poste adjacent est activé	Système d'éclairage (tout l'éclairage activé)	Message vocal enregistré
1 ^e détecteur (zone 8)	√		Tous les éventails listés plus bas	—	—	—	√	No 3	—	—	—	√	√
Avertisseur non reconnu après cinq minutes	√	√	Tous les éventails listés plus bas	—	—	—	√	No 3	√	√	—	√	√
2 ^e détecteur de fumée (zone 8)		√	Tous les AHUs et ERVs fermés sauf nos11, 16, 37, 38, 39 et 40	03A et 04 Nota : Les registres de contrôle de fumée pour la pressurisation de l'éventail 04 ferment au démarrage de l'éventail	—	Les 8 portes WON fermées	√	Nos 1, 2, 3 et 4	√	√	—	√	√
Débit des gicleurs (zone 8)	√		Tous les éventails listés plus bas	—	—	—	√	No 3	—	—	Confirmer le dégagement des maglocks adjacents seulement	√	√
Avertisseur manuel (zone 8)	—	√	Tous les éventails listés plus ERV1 passent en mode évacuation	03A et 04 Nota : Les registres de contrôle de fumée pour la pressurisation de l'éventail 04 ferment au démarrage de l'éventail	—	—	√	No 3	√	√	—	√	√

Interrupteur d'avertisseur manuel (zone 8)	—	√	Tous les éventails listés plus bas	03A et 04 Nota : Les registres de contrôle de fumée pour la pressurisation de l'éventail 04 ferment au démarrage de	—	Les 8 ports WON sont fermées	Tous les déclencheurs de portes	Nos 1, 2,3 et 4	√	√	—	√	√
Tout ce qui précède plus un 2 ^e appareil de toute zone	—	√	Tous les éventails listés plus ERV1 passent en mode										

Les éventails sont fermés - AHU. 1. 2. 3. 4. 5. 6. 7. 8. 9. 10. 12. 13. 14. 15. 17. 18. 19. 20. 21. 22. 23. 24. 25. 26. 28. 29. 30. ERV-01. WRE-FAN07. CRE-01.



Confirmer que le SCCE a reçu et enregistré chaque alarme

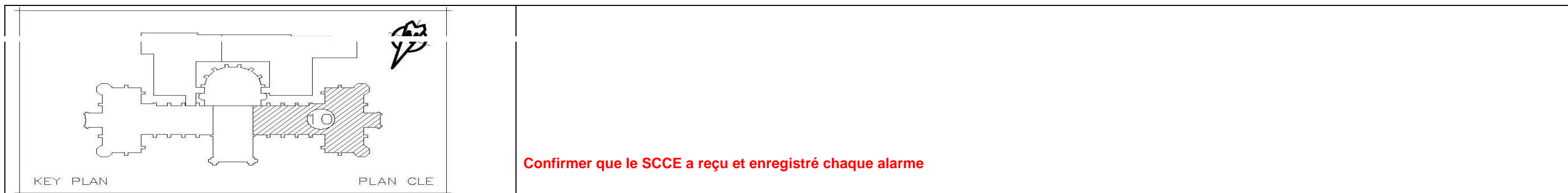
Voir dessin E243

Aile ouest / Hall Rez-de-chaussée / Salle (Zone no 9)	Alarme initiale et stroboscope activés dans tous les secteurs	Alerte secondaire / stroboscopes activés dans tous les secteurs	AHUs no. arrêt ()	Démarrage des Ventilateurs de pressurisation no. _	Éventails d'évacuation de fumée no.() démarrage toutes portes ouvertes	Portes WON fermées	Déclenchement des portes électroma- gnétiques	Rappel de l'ascenseur no () au rez-de- chaussée	Déclenchement des maglocks de la zone 9	Déclenche- ment des maglocks dans toutes les zones	Déclenchement des maglocks à l'alarme initiale lorsque le poste adjacent est activé	Système d'éclairage (tout l'éclairage activé)	Message vocal enregistré
1 ^e détecteur (zone 9)	√	—	Tous les éventails listés	—	—	Confirmer la fermeture des portes adjacentes	—	No 1	—	—	—	√	√
Avertisseur non reconnu après cinq minutes	√	√	Tous les éventails listés	No 01E	—	Ascenseurs au vestibule	√	No 1	√	√	—	√	√
Détecteur aux portes WON	√	—	Tous les éventails listés										
2 ^e détecteur de fumée (zone 9)	√	—	Tous les éventails listés	—	—	Confirmer la fermeture des portes adjacentes	—	No 1	—	—	—	√	√
Débit des gicleurs (zone 9)	—	√	Tous les AHU's et ERV's fermés sauf nos 11, 16, 37, 38, 39 et 40	No 01E	—	Toutes les 8 portes WON fermées	Tous les déclencheurs de portes	Nos 1, 2, 3 et 4	√	√	—	√	√
Avertisseur manuel (zone 9)	—	√	Tous les éventails listés	No 01E	—	Ascenseur 1 au vestibule Tous les niveaux	—	No 1	√	√	—	√	√
Avertisseur manuel Interrupteur à clé (zone 9)	√	—	Tous les éventails listés	—	—	—	—	No 1	—	—	Confirmer le dégagement des maglocks adjacents seulement	√	√
Interrupteur à clé manuel (zone 9)	—												

Tout ce qui précède plus un 2 ^e appareil de toute zone	—	√	Tous les éventails listés	No 01E	—	Ascenseur 1 au vestibule Tous les niveaux	—	No 1	√	√	—	√	√
-------------------------------------------------------------------	---	---	---------------------------	--------	---	----------------------------------------------	---	------	---	---	---	---	---

Nota : Tous les éventails d'évacuation des salles de toilettes continuent de fonctionner pour toutes les alarmes.

Arrêt des éventails - AHU. 1, 2, 3, 4, 5, 6, 7, 8, 9, 10, 12, 13, 14, 15, 17, 18, 19, 20, 21, 22, 23, 24, 25, 26, 28, 29, 30, WRE-FAN07, CRE-01.



Confirmer que le SCCE a reçu et enregistré chaque alarme

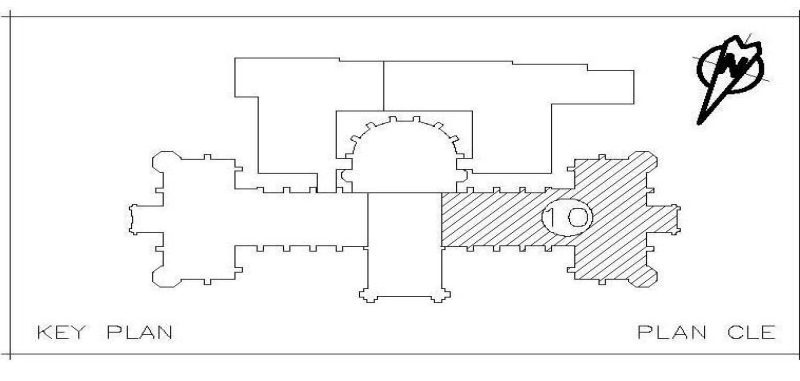
Voir dessin E244 et FG/E003

Aile ouest / Hall Rez-de-chaussée / Salle (Zone 10)	Alarme initiale et stroboscope activés dans tous les secteurs	Alerte secondaire / stroboscopes activés dans tous les secteurs	AHUs no. arrêt ()	Démarrage des ventilateurs de pressurisation no. _	Éventails d'évacuation de fumée no.() démarrage toutes portes ouvertes	Portes WON fermées si le poste adjacent est activé	Déclenchement des portes électromagnétiques	Rappel de l'ascenseur no () au rez-de-chaussée	Déclenchement des maglocks de la zone 9	Déclenchement des maglocks dans toutes les zones	Déclenchement des maglocks à l'alarme initiale lorsque le poste adjacent est activé	Système d'éclairage (tout l'éclairage activé)	Message vocal enregistré
1° détecteur (zone 10)	√	—	Tous les éventails listés	—	—	-----	—	No 2	—	—	—	√	√
Avertisseur non reconnu après cinq minutes	√	√	Tous les éventails listés	No 03A et 04	—	Ascenseur 2 au vestibule Tous les niveaux	√	No.2	√	√	—	√	√
Détecteur aux portes WON	√	—	Tous les éventails listés	—	—	Confirmer les portes adjacentes fermées	—	No 2	—	—	—	√	√
2° détecteur de fumée (zone 10)	—	√	Tous les AHU's et ERV's fermés sauf nos 11, 16, 37, 38, 39 et 40	No 01E, 01W, 03A, 04	—	Toutes les portes WON fermées	Toutes les portes déclenchées	Nos 1, 2, 3 et 4	√	√	—	√	√
Débit des gicleurs (zone 10)	—	√	Tous les éventails listés plus bas	Nos 03A et 04	—	Ascenseur . 2 vestibule √ Tous les niveaux	—	No 2	√	√	—	√	√

Avertisseur manuel (zone 10)	√	—	Tous les éventails listés plus bas	—	—	—	—	No 2	—	—	Confirmer le déclenchement des maglocs adjacents	√	√
Avertisseur manuel Interrupteur à clé (zone 10)	—	√	Tous les éventails listés	Nos 03A et 04 Nota: Les registres de contrôle de fumée pour l'éventail de pressurisation 04 ferment au démarrage de l'éventail	—	Elev. 2 ouest Tous les paliers	—	No 2	√	√	—	√	√
Tout ce qui précède plus un 2 ^e appareil provenant de toute zone	—	√	Tous les éventails listés plus bas	No 01E, 01W, 03A et 04	—	Toutes les portes WON fermées	Toutes les portes déclenchées	Nos. 1, 2, 3 et 4	√	√	—	√	√
Tout ce qui précède plus un 2 ^e appareil de toute zone	—		Tous les AHUs et ERVs fermés sauf nos 11, 16, 37, 38, 39 et 40										

Nota : Tous les éventails des salles de toilettes fonctionnent sur tous les étages.

Arrêt des éventails – AHU 1,2,3,4,5,6,7,8,9,10,12,13,14,15,17,18,19,20,21,22,23,24,25,26,28,29,30 WRE-FAN07, CRE-01



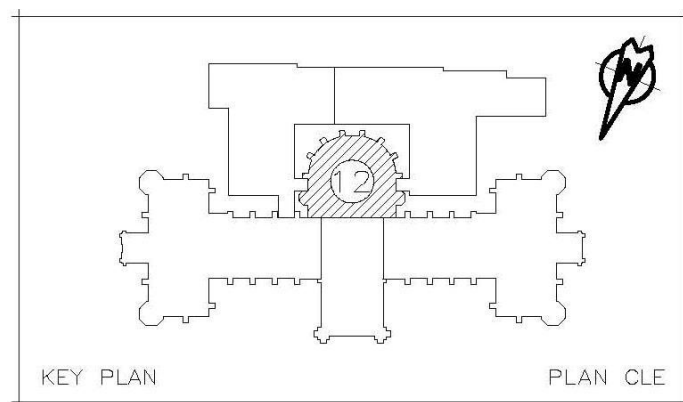
Confirmer que le SCCE a reçu et enregistré chaque alarme

Voir dessin E244

Atrium – Lanternon Rez-de-chaussée (zone 11)	Alarme initiale et stroboscope activés dans tous les secteurs	Alerte secondaire / stroboscopes activés dans tous les secteurs	AHUs no. arrêt ()	Démarrage marche des ventilateurs de pressurisation no. __	Éventails d'évacuation de fumée no.() démarrage toutes portes ouvertes	Portes WON fermées	Déclenchement des portes électroma- gnétiques	Rappel de l'ascense ur no () au rez-de- chaussée	Déclenchement des maglocks de la zone 9	Déclenche- ment des maglocks dans toutes les zones	Déclenche- ment des maglocks à l'alarme initiale lorsque le poste adjacent est activé	Système d'éclaira- ge (tout l'éclairage activé)	Message vocal enregistré
1 ^e détecteur de fumée (Zone 11)	√	—	Tous les éventails listés plus bas	—	—	Confirmer que les portes adjacentes sont fermées	√	Nos 1,2 et 4	—	—	—	√	√
Avertisseur non reconnu après cinq minutes	√	√	Tous les éventails listés plus bas	01E, 01W, 03A et 04	01A, 02A, 03 et 04	Les 8 portes WON sont fermées	√	Nos 1,2 et 4	√	√	—	√	√
2 ^e détecteur de fumée (zone 11)	—	√	Tous les AHUs et ERVs fermés sauf nos 11, 16, 37, 38, 39 et 40	01E, 01W, 03A et 04 <i>Nota : les registres de contrôle de la fumée pour l'éventail de pressurisation 04 sont fermés lorsque l'éventail est en marche.</i>	01A, 02A, 03 et 04	Les 8 portes WON sont fermées	√	Nos 1,2,3 et 4	√	√	—	√	√
Débit de gicleur (zone 11)	—	√	Tous les éventails listés plus bas	01E, 01W, 03A et 04 <i>Nota : les registres de contrôle de la fumée pour l'éventail de pressurisation 04 sont fermés lorsque l'éventail est en marche.</i>	01A, 02A, 03 et 04	Les 8 portes WON sont fermées	√	Nos 1, 2, 3 et 4	√	√	—	√	√
Avertisseur manuel (zone 11)	√	—	Tous les éventails listés plus bas	—	—	—	√	Nos 1, 2, 3 et 4	—	—	Confirmer la désactivation de la porte adjascenter	√	√
Avertisseur manuel	—	√	Tous les éventails listés	01E, 01W, 03A	—	—	√	Nos 1, 2,	√	√	—	√	√

interrupteur à clé (zone 11)			plus bas	et 04 Nota : les registres de contrôle de la fumée pour l'éventail de pressurisation 04 sont fermés lorsque l'éventail est en marche.				3 et 4					
Tout ce qui précède plus un deuxième appareil de n'importe quelle zone	—	√	Tous les AHUs et ERVs fermés sauf nos 11, 16, 37, 38, 39 et 40	Nos 01E, 01W, 03A et 04	—	Les 8 portes WON sont fermées	Toutes les portes déclenchées	Nos 1, 2,3 et 4	√	√	—	√	√

Arrêt des éventails – AHU. 1, 2, 3, 4, 5, 6, 7, 8, 9, 10, 11, 12, 13, 14, 15,16, 17, 18, 19, 20, 21, 22, 23, 24, 25, 26, 28, 29, 30, ERV-02, WRE-FAN07, CRE-01.



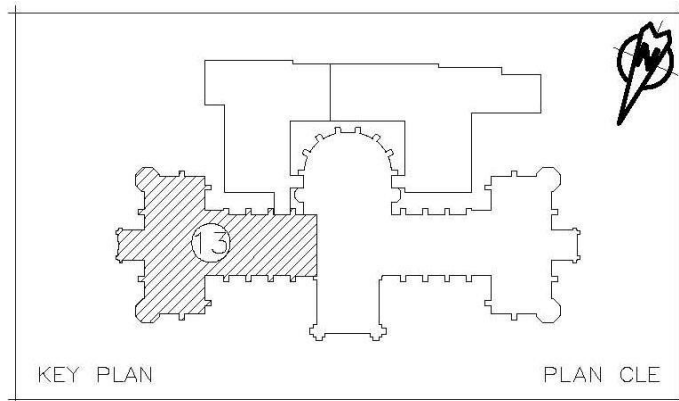
Confirmer que le SCCE a reçu et enregistré chaque alarme

Voir dessin E244

Rez-de-chaussée (zone 12)	Alarme initiale et stroboscope activés dans tous les secteurs	Alerte secondaire / stroboscopes activés dans tous les secteurs	AHUs no. arrêt ()	Démarrage des ventilateurs de pressurisation no. _	Éventails d'évacuation de fumée no.() démarrage toutes portes ouvertes	Portes WON fermées	Déclenchement des portes électromagnétiques	Rappel de l'ascenseur no () au rez-de-chaussée	Déclenchement des maglocks de la zone 9	Déclenchement des maglocks dans toutes les zones	Déclenchement des maglocks à l'alarme initiale lorsque le poste adjacent est activé	Système d'éclairage (tout l'éclairage activé)	Message vocal enregistré
1 ^e détecteur de fumée (Zone 12)	√	—	Tous les éventails listés plus bas	—	—	—	√	No.3	—	—	—	√	√
Avertisseur non reconnu après cinq minutes	√	√	Tous les éventails listés plus bas	Nos 03A et 04	—	—	√	No.3	√	√	—	√	√
2 ^e détecteur de fumée (zone 12)	—	√	Tous les AHUs et ERVs fermés sauf nos 11, 16, 37, 38, 39 et 40	Nos 01E,01W,03A et 04	—	Toutes les 8 portes WON sont fermées	√	Nos. 1, 2, 3 e t4	√	√	—	√	√
Débit de gicleur (zone 12)	—	√	Tous les éventails listés plus bas	Nos 03A et 04 Nota : les registres de contrôle de la fumée pour l'éventail de pressurisation 04 sont fermés lorsque l'éventail est en marche	—	—	√	No 3	√	√	—	√	√
Avertisseur manuel (zone 12)	√	—	Tous les éventails listés plus bas	—	—	—	√	No 3	—	—	Confirm release of adjacent maglock	√	√
Avertisseur manuel interrupteur à clé (zone 12)	—	√	Tous les éventails listés plus bas	Nos 03A et 04 Nota : les registres de contrôle de la fumée pour l'éventail de pressurisation 04 sont fermés lorsque l'éventail est en marche	—	—	√	No 3	√	√	—	√	√

Tout ce qui précède plus un deuxième appareil de n'importe quelle zone	—	√	Tous les AHUs et ERVs fermés sauf nos 11, 16, 37, 38, 39 et 40	Nos 01E,01W,03A et 04	—	Toutes les portes WON fermées	Toutes les portes déclenchées	Nos 1, 2, 3 et 4	√	√	—	√	√
------------------------------------------------------------------------	---	---	----------------------------------------------------------------	-----------------------	---	-------------------------------	-------------------------------	------------------	---	---	---	---	---

Arrêt des éventails – AHU. 1, 2, 3, 4, 5, 6, 7, 8, 9, 10, 12, 13, 14, 15, 17, 18, 19, 20, 21, 22, 23, 24, 25, 26, 28, 29, 30, WRE-FAN07, CRE-01.



Confirmer que le SCCE a reçu et enregistré chaque alarme

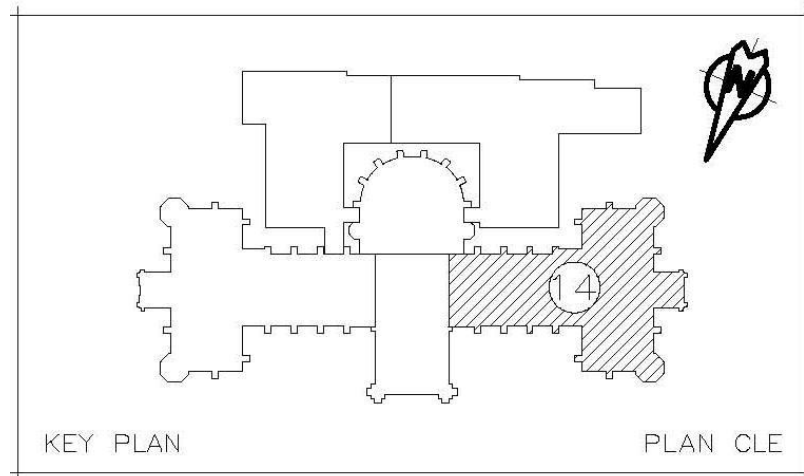
Voir dessin E247

2 ^e étage est Aile / Salle (zone 13)	Alarme initiale et stroboscope activés dans tous les secteurs	Alerte secondaire / stroboscopes activés dans tous les secteurs	AHUs no. arrêt ()	Démarrage des ventilateurs de pressurisation no. _	Éventails d'évacuation de fumée no.() démarrage toutes portes ouvertes	Portes WON fermées Si le détecteur adjacent est activé	Déclenchement des portes électroma- gnétiques	Rappel de l'ascenseur no () au rez-de- chaussée	Déclenchem- ent des maglocks de la zone 13	Déclenchem- ent des maglocks dans toutes les zones	Déclenchement des maglocks à l'alarme initiale lorsque le poste adjacent est activé	Système d'éclairage (tout l'éclairage activé)	Message vocal enregistré
1 ^e détecteur de fumée (Zone 13)	√	—	Tous les éventails listés plus bas	—	—	Confirmer que le porte adjacente est fermée	—	No 1	—	—	—	√	√
Avertisseur non reconnu après cinq minutes	√	√	Tous les éventails listés plus bas	No 01E	—	Ascenseur 1 au vestibule Tous les niveaux	√	No 1	√	√	—	√	√
2 ^e détecteur de fumée (zone 13)	—	√	Tous les AHUs et ERVs fermés sauf nos 11, 16, 37, 38, 39 et 40	Nos 01E, 01W, 03A et 04	—	Les 8 portes WON sont fermées	Toutes les portes déclenchées	Nos 1, 2, 3 et 4	√	√	—	√	√
Débit de gicleur (zone 13)	—	√	Tous les éventails listés plus bas	No 01E	—	Asc. 1 au vestibule √ Tous les niveaux	—	No. 2	√	√	—	√	√
Avertisseur manuel (zone 13)	√	—	Tous les éventails listés plus bas	—	—	—	—	No 2	—	—	Confirmer le déclenchement des maglocks	√	√
Avertisseur manuel interrupteur à clé (zone 13)	—	√	Tous les éventails listés plus bas	No 01E	—	Asc. 1 au vestibule √ Tous les niveaux	—	No 2	√	√	—	√	√

Tout ce qui précède plus un deuxième appareil de n'importe quelle zone	—	√	Tous les AHUs et ERVs fermés sauf nos 11, 16, 37, 38, 39 et 40	Nos 01E, 01W, 03A et 04	—	Toutes les 8 portes WON sont fermées	Toutes les portes déclenchées	Nos 1, 2, 3 et 4	√	√	—	√	√
------------------------------------------------------------------------	---	---	----------------------------------------------------------------	-------------------------	---	--------------------------------------	-------------------------------	------------------	---	---	---	---	---

Nota : Tous les ventilateurs d'évacuation continuent de fonctionner durant toutes les alertes.

Arrêt d'éventails - AHU. 1, 2, 3, 4, 5, 6, 7, 8, 9, 10, 12, 13, 14, 15, 17, 18, 19, 20, 21, 22, 23, 24, 25, 26, 28, 29, 30, WRE-FAN07, CRE-01.



Confirmer que le SCCE a reçu et enregistré chaque alarme

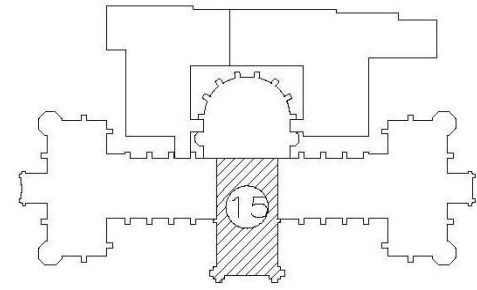
Voir dessins E248

2 ^e étage est Aile / Salle (zone 14)	Alarme initiale et stroboscope activés dans tous les secteurs	Alerte secondaire / stroboscopes activés dans tous les secteurs	AHUs no. arrêt ()	Démarrage des ventilateurs de pressurisation no. ___	Éventails d'évacuation de fumée no.() démarrage toutes portes ouvertes	Portes WON fermées Si le détecteur adjacent est activé	Déclenchement des portes électromagnétiques	Rappel de l'ascenseur no () au rez-de-chaussée	Déclenchement des maglocks de la zone 14	Déclenchement des maglocks dans toutes les zones	Déclenchement des maglocks à l'alarme initiale lorsque le poste adjacent est activé	Système d'éclairage (tout l'éclairage activé)	Message vocal enregistré
1 ^{er} détecteur de fumée (Zone 14)	√	—	Tous les éventails listés plus bas	—	—	Confirmer que le porte adjacente est fermée	—	No 1	—	—	—	√	√
Avertisseur non reconnu après cinq minutes	√	√	Tous les éventails listés plus bas	No 01W	—	Ascenseur 1 au vestibule Tous les niveaux	√	No 1	√	√	—	√	√
2 ^e détecteur de fumée (zone 14)	—	√	Tous les AHUs et ERVs fermés sauf nos 11, 16, 37, 38, 39 et 40	Nos 01E, 01W, 03A et 04	—	Les 8 portes WON sont fermées	Toutes les portes déclenchées	Nos 1, 2, 3 et 4	√	√	—	√	√
Débit de gicleur (zone 14)	—	√	Tous les éventails listés plus bas	No 01W	—	Asc. 3 au vestibule √ Tous les niveaux	—	No. 1	√	√	—	√	√
Avertisseur manuel (zone 14)	√	—	Tous les éventails listés plus bas	—	—	—	—	No 1	—	—	Confirmer le déclenchement des maglocks	√	√

Avertisseur manuel interrupteur à clé (zone 14)	—	√	Tous les éventails listés plus bas	No 01W	—	Asc. 2 au vestibule √ Tous les niveaux	—	No 1	√	√	—	√	√
Tout ce qui précède plus un deuxième appareil de n'importe quelle zone	—	√	Tous les AHUs et ERVs fermés sauf nos 11, 16, 37, 38, 39 et 40	Nos 01E, 01W, 03A et 04	—	Toutes les 8 portes WON sont fermées	Toutes les portes déclenchées	Nos 1, 2, 3 et 4	√	√	—	√	√

Nota : Tous les ventilateurs d'évacuation continuent de fonctionner durant toutes les alertes.

Arrêt de ventilateurs - AHU. 1, 2, 3, 4, 5, 6, 7, 8, 9, 10, 12, 13, 14, 15, 17, 18, 19, 20, 21, 22, 23, 24, 25, 26, 28, 29, 30, WRE-FAN07, CRE-01.



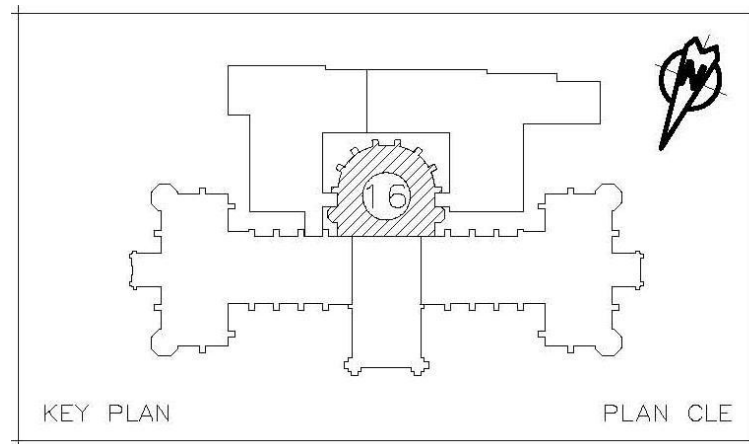
KEY PLAN

PLAN CLE

Confirmer que le SCCE a reçu et enregistré chaque alarme

Voir dessin E248

2e étage Atrium / Lanternon (Zone 15)	Alarme initiale et stroboscope activés dans tous les secteurs	Alerte secondaire / stroboscopes activés dans tous les secteurs	AHUs no. arrêt ()	Démarrage des Ventilateurs de pressurisation no. —	Éventails d'évacuation de fumée no.() démarrage toutes portes ouvertes	Portes WON fermées	Déclenchement des portes électroma- gnétiques Zone 15	Rappel de l'ascenseur no () au rez-de- chaussée	Déclenchement des maglocks de la zone 15	Déclenche- ment des maglocks dans toutes les zones	Déclenchement des maglocks à l'alarme initiale lorsque le poste adjacent est activé	Système d'éclairage (tout l'éclairage activé)	Message vocal enregistré
1 ^e détecteur de fumée (Zone 15)	√	—	Tous les éventails listés plus bas	—	—	Confirmer que le porte adjacente est fermée	—	No 1, 2 et 4	—	—	—	√	√
Avertisseur non reconnu après cinq minutes	√	√	Tous les éventails listés plus bas	No 01E, 01W, 03A et 04	—	Les 8 portes WON sont fermées	√	No 1, 2, 3 et 4	√	√	—	√	√
2 ^e détecteur de fumée (zone 15)	—	√	Tous les AHUs et ERVs fermés sauf nos 11, 16, 37, 38, 39 et 40	Nos 01E, 01W, 03A et 04 <i>Nota : Volet de contrôle des fumées pour la pressurisation de l'éventail 4 ferme au démarrage de l'éventail</i>	01A, 02A, 03 et 04	Les 8 portes WON sont fermées	√	Nos 1, 2, 3 et 4	√	√	—	√	√
Débit de gicleur (zone 15)	—	√	Tous les éventails listés plus bas	No 01W	—	Asc. 1 et 2 au vestibule √ Tous les niveaux	—	No. 1, 2, 3 et 4	√	√	—	√	√
Avertisseur manuel (zone 15)	√	—	Tous les éventails listés plus bas	—	—	—	—	No 1, 2, 3 et 4	—	—	Confirmer le déclenchement des maglocks	√	√
Avertisseur manuel interrupteur à clé (zone 15)	—	√	Tous les éventails listés plus bas	No 01W	—	—	—	No 1, 2, 3 et 4	√	√	—	√	√
Tout ce qui précède plus un deuxième appareil de n'importe quelle zone	—	√	Tous les AHUs et ERVs fermés sauf nos 37, 38, 39 et 40	Nos 01E, 01W, 03A et 04	—	Toutes les 8 portes WON sont fermées	Toutes les portes déclenchées	Nos 1, 2, 3 et 4	√	√	—	√	√



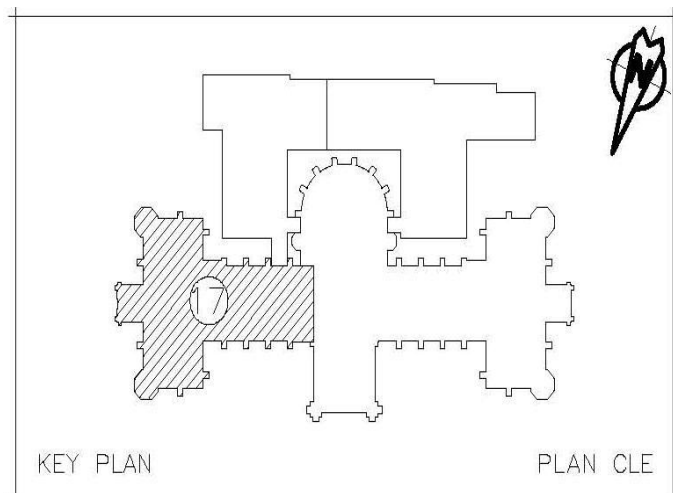
Confirmer que le SCCE a reçu et enregistré chaque alarme

Voir dessin E248

2° étage (Zone 16)	Alarme initiale et stroboscope activés dans tous les secteurs	Alerte secondaire / stroboscopes activés dans tous les secteurs	AHUs no. arrêt ()	Démarrage des ventilateurs de pressurisation no. ___	Éventails d'évacuation de fumée no.() démarrage toutes portes ouvertes	Portes WON fermées	Déclenchement des portes électromagnétiques Zone 16	Rappel de l'ascenseur no () au rez-de-chaussée	Déclenchement des maglocks de la zone 16	Déclenchement des maglocks dans toutes les zones	Déclenchement des maglocks à l'alarme initiale lorsque le poste adjacent est activé	Système d'éclairage (tout l'éclairage activé)	Message vocal enregistré
1° détecteur de fumée (Zone 16)	√	—	Tous les éventails listés plus bas	—	—	—	√	No.3	—	—	—	√	√
Avertisseur non reconnu après cinq minutes	√	√	Tous les éventails listés plus bas	Nos 03A et 04	—	—	√	No. 3	√	√	—	√	√
2° détecteur de fumée (zone 16)	—	√	Tous les AHUs et ERVs fermés sauf nos 11, 16, 37, 38, 39 et 40	Nos 01E,01W,03A et 04	—	Les 8 portes WON sont fermées	√	No 3	√	√	—	√	√
Débit de gicleur (zone 16)	—	√	Tous les éventails listés plus bas	Nos 03A et 04 Nota : Volet de contrôle des fumées pour la pressurisation de l'éventail 4 ferme au démarrage de l'éventail	—	—	√	No 3	√	√	—	√	√
Avertisseur manuel (zone 16)	√	—	Tous les éventails listés plus bas	—	—	—	√	No 3	—	—	Confirmer le déclenchement des maglocks	√	√
Avertisseur manuel interrupteur à clé (zone 16)	—	√	Tous les éventails listés plus bas	Nos 03A et 04 Nota : Volet de contrôle des fumées pour la pressurisation de l'éventail 4 ferme au démarrage de l'éventail	—	—	√	No 3	√	√	—	√	√

Tout ce qui précède plus un deuxième appareil de n'importe quelle zone	—	√	Tous les AHUs et ERVs fermés sauf nos 11, 16, 37, 38, 39 et 40	Nos 01E,01W,03A et 04	—	Les 8 portes WON sont fermées	Toutes les portes sont déclenchées	Nos 1, 2, 3 et 4	√	√	—	√	√
------------------------------------------------------------------------	---	---	----------------------------------------------------------------	-----------------------	---	-------------------------------	------------------------------------	------------------	---	---	---	---	---

Arrêt de ventilateurs – AHU. 1. 2. 3. 4. 5. 6. 7. 8. 9. 10. 12. 13. 14. 15. 17. 18. 19. 20. 21. 22. 23. 24. 25. 26. 28. 29. 30. WRE-FAN07. CRE-01.



Confirmer que le SCCE a reçu et enregistré chaque alarme

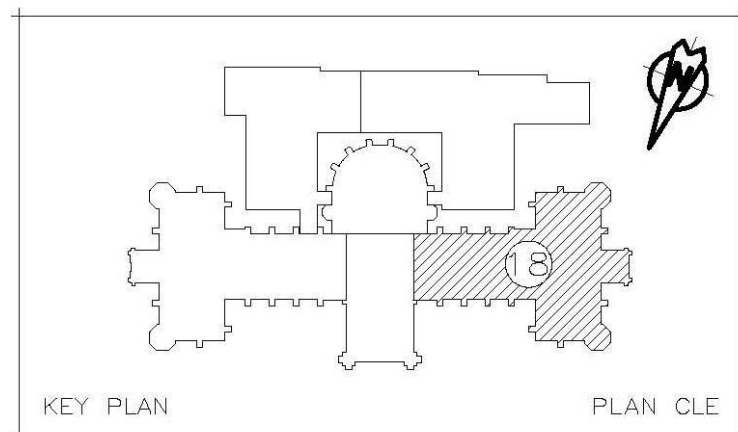
Voir dessin E249

3 étage Aile est et Hall (Zone 17)	Alarme initiale et stroboscope activés dans tous les secteurs	Alerte secondaire / stroboscopes activés dans tous les secteurs	AHUs no. arrêt ()	Démarrage des ventilateurs de pressurisation no. —	Éventails d'évacuation de fumée no.() démarrage toutes portes ouvertes	Portes WON fermées	Déclenchement des portes électromagnétiques	Rappel de l'ascenseur no () au rez-de-chaussée	Déclenchement des maglocks de la zone 17	Déclenchement des maglocks dans toutes les zones	Déclenchement des maglocks à l'alarme initiale lorsque le poste adjacent est activé	Système d'éclairage (tout l'éclairage activé)	Message vocal enregistré
1 ^e détecteur de fumée (Zone 17)	√	—	Tous les éventails listés plus bas	—	—	Confirmer que les portes adjacentes sont fermées__	√	No.3	—	—	—	√	√
Avertisseur non reconnu après cinq minutes	√	√	Tous les éventails listés plus bas	No 01E	—	Ascenseur _1 au vestibule tous les niveaux	√	No. 3	√	√	—	√	√
2 ^e détecteur de fumée (zone 17)	—	√	Tous les AHUs et ERVs fermés sauf nos 11, 16, 37, 38, 39 et 40	Nos 01E, 01W, 03A et 04	—	Les 8 portes WON sont fermées	√	No 3	√	√	—	√	√
Débit de gicleur (zone 17)	—	√	Tous les éventails listés plus bas	No 01E	—	—	√	No 3	√	√	—	√	√
Avertisseur manuel (zone 17)	√	—	Tous les éventails listés plus bas	—	—	—	√	No 3	—	—	Confirmer le déclenchement des maglocks	√	√
Avertisseur manuel interrupteur à clé (zone 17)	—	√	Tous les éventails listés plus bas	No 01E	—	—	√	No 3	√	√	—	√	√

3 étage Aile est et Hall (Zone 17)	Alarme initiale et stroboscope activés dans tous les secteurs	Alerte secondaire / stroboscopes activés dans tous les secteurs	AHUs no. arrêt ()	Démarrage des ventilateurs de pressurisation no. —	Éventails d'évacuation de fumée no.() démarrage toutes portes ouvertes	Portes WON fermées	Déclenchement des portes électromagnétiques	Rappel de l'ascenseur no () au rez-de-chaussée	Déclenchement des maglocks de la zone 17	Déclenchement des maglocks dans toutes les zones	Déclenchement des maglocks à l'alarme initiale lorsque le poste adjacent est activé	Système d'éclairage (tout l'éclairage activé)	Message vocal enregistré
Tout ce qui précède plus un deuxième appareil de n'importe quelle zone	—	√	Tous les AHUs et ERVs fermés sauf nos 11, 16, 37, 38, 39 et 40	Nos 01E, 1W, 03A et 04	—	Les 8 portes WON sont fermées	Toutes les portes sont déclenchées	Nos 1, 2, 3 et 4	√	√	—	√	√

Nota : Tous les ventilateurs d'évacuation continuent de fonctionner pour toutes les alarmes.

Arrêt des ventilateurs – AHU. 1, 2, 3, 4, 5, 6, 7, 8, 9, 10, 12, 13, 14, 15, 17, 18, 19, 20, 21, 22, 23, 24, 25, 26, 28, 29, 30, WRE-FAN07, CRE-01.



Confirmer que le SCCE a reçu et enregistré chaque alarme

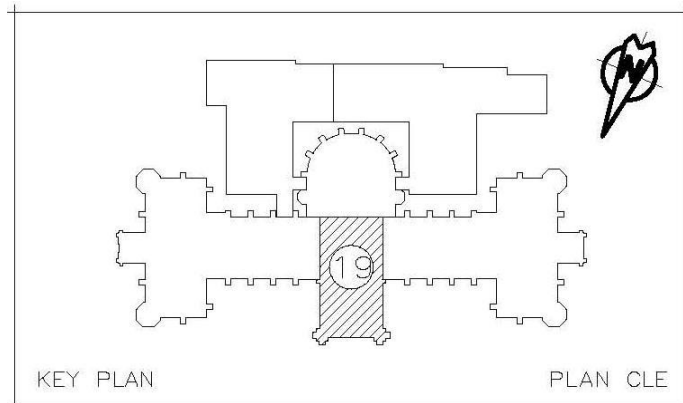
Voir dessin E238

3e étage ouest, Aile – Hall (Zone 18)	Alarme initiale et stroboscope activés dans tous les secteurs	Alerte secondaire / stroboscopes activés dans tous les secteurs	AHUs no. arrêt ()	Démarrage des ventilateurs de pressurisation no. —	Éventails d'évacuation de fumée no.() démarrage toutes portes ouvertes	Portes WON fermées	Déclenchement des portes électromagnétiques	Rappel de l'ascenseur no () au rez-de-chaussée	Déclenchement des maglocks de la zone 18	Déclenchement des maglocks dans toutes les zones	Déclenchement des maglocks à l'alarme initiale lorsque le poste adjacent est activé	Système d'éclairage (tout l'éclairage activé)	Message vocal enregistré
1 ^{er} détecteur de fumée (Zone 18)	√	—	Tous les éventails listés plus bas	—	—	Confirmer que les portes adjacentes sont fermées_	√	No.2	—	—	—	√	√
Avertisseur non reconnu après cinq minutes	√	√	Tous les éventails listés plus bas	No 01W	—	Ascenseur 2 tous les niveaux	√	No. 2	√	√	—	√	√
2 ^{er} détecteur de fumée (zone 18)	—	√	Tous les AHUs et ERVs fermés sauf nos 11, 16, 37, 38, 39 et 40	Nos 01E, 01W, 03A et 04	—	Les 8 portes WON sont fermées		No. 2	√	√	—	√	√
Débit de gicleur (zone 18)	—	√	Tous les éventails listés plus bas	No 01W	—	Ascenseur 2 au vestibule√ √ Tous les niveaux	√	No 2	√	√	—	√	√
Avertisseur manuel (zone 18)	√	—	Tous les éventails listés plus bas	—	—	—	√	No 2	—	—	Confirmer le déclenchement des maglocks	√	√
Avertisseur manuel interrupteur à clé (zone 18)	—	√	Tous les éventails listés plus bas	No 01W	—	Ascenseur 2 au vestibule √ Tous les niveaux	√	No 2	√	√	—	√	√

Tout ce qui précède plus un deuxième appareil de n'importe quelle zone	—	√	Tous les éventails AHU et ERV fermés sauf nos 11, 16, 37, 38, 39, et 40	Nos 01E,01W,03A et 04	—	Toutes les portes WON sont fermées	Toutes les portes déclenchées	Nos 1, 2, 3 et 4	√	√	—	√	√
------------------------------------------------------------------------	---	---	-------------------------------------------------------------------------	-----------------------	---	------------------------------------	-------------------------------	------------------	---	---	---	---	---

Nota : Tous les ventilateurs d'évacuation continuent de fonctionner pour toutes les alarmes.

Arrêt des ventilateurs – AHU. 1. 2. 3. 4. 5. 6. 7. 8. 9. 10. 12. 13. 14. 15. 17. 18. 19. 20. 21. 22. 23. 24. 25. 26. 28. 29. 30. WRE-FAN07. CRE-01.



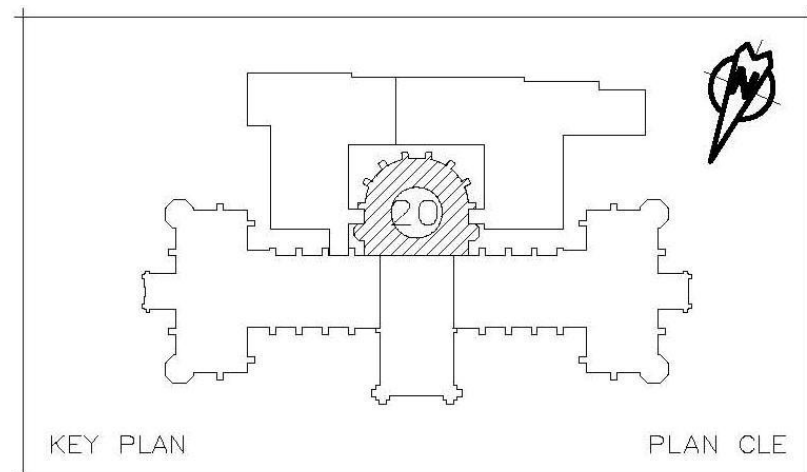
Confirmer que le SCCE a reçu et enregistré chaque alarme

Voir dessin E249

3e étage Atrium / Lanternon (Zone 19)	Alarme initiale et stroboscope activés dans tous les secteurs	Alerte secondaire / stroboscopes activés dans tous les secteurs	AHUs no. arrêt (___)	Démarrage des ventilateurs de pressurisation no. ___	Éventails d'évacuation de fumée no.(___) démarrage toutes portes ouvertes	Portes WON fermées	Déclenchement des portes électroma- gnétiques Zone 19	Rappel de l'ascenseur no (___) au rez-de- chaussée	Déclenchement des maglocks de la zone 19	Déclenche- ment des maglocks dans toutes les zones	Déclenchement des maglocks à l'alarme initiale lorsque le poste adjacent est activé	Système d'éclairage (tout l'éclairage activé)	Message vocal enregistré
1 ^e détecteur de fumée (Zone 19)	√	—	Tous les éventails listés plus bas	—	—	Confirmer que les portes adjacentes sont fermées	√	Nos 1,2,et 4	—	—	—	√	√
Avertisseur non reconnu après cinq minutes	√	√	Tous les éventails listés plus bas	Nos 01E, 01W, 03A et 04	Nos 01E, 01W, 03A et 04___	Les 8 portes WON sont fermées	√	Nos 1,2,et 4	√	√	—	√	√
2 ^e détecteur de fumée (zone 19)	—	√	Tous les AHUs et ERVs fermés sauf nos 37,38, 39 et 40	Nos 01E, 01W, 03A et 04	Nos 01E, 01W, 03A et 04___	Les 8 portes WON sont fermées	√	Nos 1,2,3 et 4	√	√	—	√	√
Débit de gicleur (zone 19)	—	√	Tous les éventails listés plus bas	01A, 01W, 03A et 04	Nos 01E, 01W, 03A et 04___	Ascenseur1 et 2 au vestibule Tous les niveaux	√	Nos 1,2,et 4	√	√	—	√	√

Avertisseur manuel (zone 19)	√	—	Tous les éventails listés plus bas	—	—	—	√	Nos 1,2,et 4	—	—	Confirmer le déclenchement des maglocks	√	√
Avertisseur manuel interrupteur à clé (zone 19)	—	√	Tous les éventails listés plus bas	01 ^E , 01W, 03A et 04 Nota: le registre de contrôle de fumée pour l'éventail de pressurisation 04 ferme lorsque l'éventail démarre	—		√	Nos 1,2,et 4	√	√	—	√	√
Tout ce qui précède plus un deuxième appareil de n'importe quelle zone	—	√	Tous les éventails AHU et ERV fermés sauf nos 37, 38, 39, et 40	Nos 01E,01W,03A et 04	—	Toutes les portes WON sont fermées	Toutes les portes déclenchées	Nos 1, 2, 3 et 4	√	√	—	√	√

Arrêt des ventilateurs - AHU. 1. 2. 3. 4. 5. 6. 7. 8. 9. 10. 11. 12. 13. 14. 15. 16. 17. 18. 19. 20. 21. 22. 23. 24. 25. 26. 28. 29. 30. ERV-02. WRE-FAN07. CRE-01.



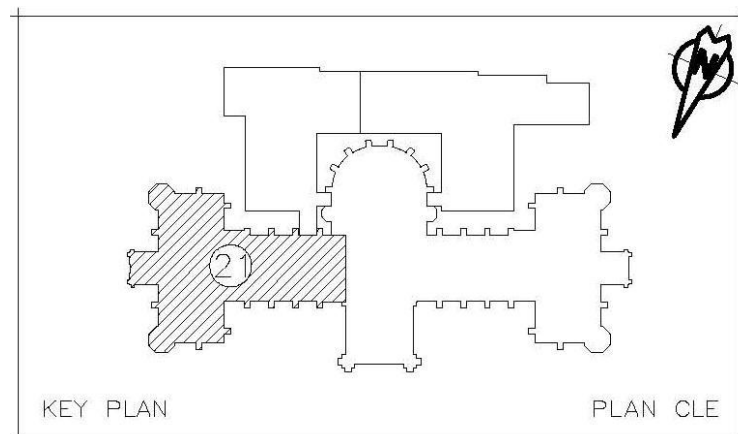
Confirm that EMCS received and recorded each alarm

Voir dessin E249

3 rd Floor (Area #20)	Alarme initiale et stroboscope activés dans tous les secteurs	Alerte secondaire / stroboscopes activés dans tous les secteurs	AHUs no. arrêt ()	Démarrage des ventilateurs de pressurisation no. —	Éventails d'évacuation de fumée no.() démarrage toutes portes ouvertes	Portes WON fermées	Déclenchement des portes électroma- gnétiques Zone 20	Rappel de l'ascense ur no () au rez-de- chaussée	Déclenche- ment des maglocks de la zone 20	Déclenche- ment des maglocks dans toutes les zones	Déclenchement des maglocks à l'alarme initiale lorsque le poste adjacent est activé	Système d'éclairage (tout l'éclairage activé)	Message vocal enregistré
1 ^{er} détecteur de fumée (Zone 20)	√	—	Tous les éventails listés plus bas	—	—	—	√	No. 3	—	—	—	√	√
Avertisseur non reconnu après cinq minutes	√	√	Tous les éventails listés plus bas	Nos 03A et 04	—	—	√	No.3	√	√	—	√	√
2 ^{er} détecteur de fumée (zone 20)	—	√	Tous les AHUs et ERVs fermés sauf nos 11, 16, 37, 38, 39 et 40	Nos 01E, 01W, 03A et 04	—	Toutes les portes WON fermées	√	Nos 1, 2, 3 et 4	√	√	—	√	√
Débit de gicleur (zone 20)	—	√	Tous les éventails listés plus bas	Nos 03A et 04 <i>Nota: le registre de contrôle de fumée pour l'éventail de pressurisation 04 ferme lorsque l'éventail démarre</i>	—	—	√	No 3	√	√	—	√	√
Avertisseur manuel (zone 20)	√	—	Tous les éventails listés plus bas	—	—	—	√	No 3	—	—	Confirmer le déclenchement des maglocks	√	√
Avertisseur manuel interrupteur à clé (zone 20)	—	√	Tous les éventails listés plus bas	Nos 03A et 04 <i>Nota: le registre de contrôle de fumée pour l'éventail de pressurisation 04 ferme lorsque l'éventail démarre</i>	—	—	√	No 3	√	√	—	√	√

3 rd Floor (Area #20)	Alarme initiale et stroboscope activés dans tous les secteurs	Alerte secondaire / stroboscopes activés dans tous les secteurs	AHUs no. arrêt (___)	Démarrage des ventilateurs de pressurisation no. —	Éventails d'évacuation de fumée no.(___) démarrage toutes portes ouvertes	Portes WON fermées	Déclenchement des portes électromagnétiques Zone 20	Rappel de l'ascenseur no (___) au rez-de-chaussée	Déclenchement des maglocks de la zone 20	Déclenchement des maglocks dans toutes les zones	Déclenchement des maglocks à l'alarme initiale lorsque le poste adjacent est activé	Système d'éclairage (tout l'éclairage activé)	Message vocal enregistré
Système de suppression de la hotte de cuisine (zone 20)	—	√	Tous les éventails listés plus bas	Nos 03 et 04 <i>Nota: le registre de contrôle de fumée pour l'éventail de pressurisation 04 ferme lorsque l'éventail démarre:</i>	—	—	√	No 3	√	√	—	√	√
Détecteur de chaleur (Zone 20)	—	√	Tous les éventails listés plus bas	Nos 3 et 04 <i>Nota: le registre de contrôle de fumée pour l'éventail de pressurisation 04 ferme lorsque l'éventail démarre</i>	—	—	√	No 3	√	√	—	√	√
Tout ce qui précède plus un deuxième appareil de n'importe quelle zone	—	√	Tous les AHUs et ERVs fermés sauf nos 11, 16, 37, 38, 39 et 40	Nos 01E,01W,03A et 04	—	Toutes les portes sont fermées	Toutes les portes déclenchées	Nos 1, 2, 3 et 4	√	√	—	√	√

Arrêt des ventilateurs – AHU. 1. 2. 3. 4. 5. 6. 7. 8. 9. 10. 12. 13. 14. 15. 17. 18. 19. 20. 21. 22. 23. 24. 25. 26. 28. 29. 30. WRE-FAN07. CRE-01.

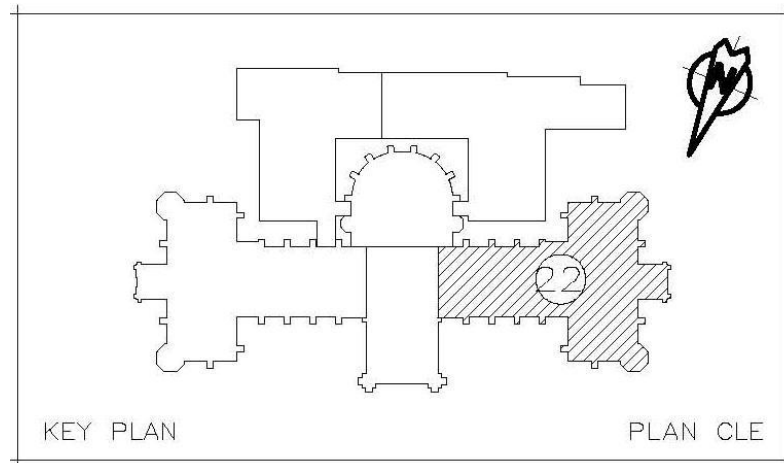


Confirmer que le SCCE a reçu et enregistré chaque alarme

Voir dessin E251

4e étage est – aile et vestibule (Zone 21)	Alarme initiale et stroboscope activés dans tous les secteurs	Alerte secondaire / stroboscopes activés dans tous les secteurs	AHUs no. arrêt ()	Démarrage des ventilateurs de pressurisation no. __	Éventails d'évacuation de fumée no.() démarrage toutes portes ouvertes	Portes WON fermées	Déclenchement des portes électromagnétiques Zone 21	Rappel de l'ascenseur no () au rez-de-chaussée	Déclenchement des maglocks de la zone 21	Déclenchement des maglocks dans toutes les zones	Déclenchement des maglocks à l'alarme initiale lorsque le poste adjacent est activé	Système d'éclairage (tout l'éclairage activé)	Message vocal enregistré
1° détecteur de fumée (Zone 21)	√	—	Tous les éventails listés plus bas	—	—	Confirmer que les portes adjacentes sont fermées	—	No 1	—	—	—	√	√
Avertisseur non reconnu après cinq minutes	√	√	Tous les éventails listés plus bas	No 01E	—	Ascenseur 1 au vestibule Tous les niveaux	—	No 1	√	√	—	√	√
2° détecteur de fumée (zone 21)	—	√	Tous les AH's et ERVs fermés sauf nos 11, 16, 37, 38, 39 et 40	Nos 01E, 01W, 03A et 04	—	toutes les 8 portes WON fermées	Toutes les portes déclenchées	Nos 1, 2, 3 et 4	√	√	—	√	√
Débit de gicleur (zone 21)	—	√	Tous les éventails listés plus bas w	No 01E	—	Ascenseur 1. 1 vestibule Tous les niveaux	—	no1	√	√	—	√	√
Avertisseur manuel (zone 21)	√	—	Tous les éventails listés plus bas	—	—	—	—	No 1	—	—	Confirmer le déclenchement des maglocks	√	√
Avertisseur manuel interrupteur à clé (zone 21)	—	√	Tous les éventails listés plus bas w	No 01E	—	Ascenseur 1. 1 vestibule Tous les niveaux	—	No 1	√	√	—	√	√
Tout ce qui précède plus un deuxième appareil de n'importe quelle zone	—	√	Tous les AHUs et ERVs fermés sauf nos 11, 16, 37, 38, 39 et 40	Nos 01E, 01W, 03A et 04	—	Toutes les 8 portes WON fermées	Toutes les portes sont fermées	Nos 1, 2, 3 et 4	√	√	—	√	√

Arrêt des ventilateurs - AHU. 1, 2, 3, 4, 5, 6, 7, 8, 9, 10, 12, 13, 14, 15, 17, 18, 19, 20, 21, 22, 23, 24, 25, 26, 28, 29, 30, WRE-FAN07, CRE-01.



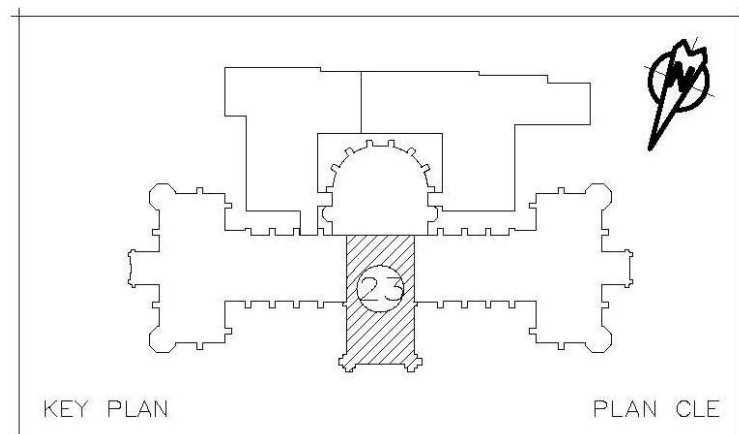
Confirmer que le SCCE a reçu et enregistré chaque alarme

Voir dessin E252

4e étage ouest – aile et vestibule (Zone 22)	Alarme initiale et stroboscope activés dans tous les secteurs	Alerte secondaire / stroboscopes activés dans tous les secteurs	AHUs no. arrêt ()	Démarrage des ventilateurs de pressurisation no. __ démarrage	Éventails d'évacuation de fumée no.() démarrage toutes portes ouvertes	Portes WON fermées	Déclenchement des portes électromagnétiques Zone 22	Rappel de l'ascenseur no () au rez-de-chaussée	Déclenchement des maglocks de la zone 22	Déclenchement des maglocks dans toutes les zones	Déclenchement des maglocks à l'alarme initiale lorsque le poste adjacent est activé	Système d'éclairage (tout l'éclairage activé)	Message vocal enregistré
1 ^e détecteur de fumée (Zone 22)	√	—	Tous les éventails listés plus bas	—	—	Confirmer que les portes adjacentes sont fermées	—	No 2	—	—	—	√	√
Avertisseur non reconnu après cinq minutes	√	√	Tous les éventails listés plus bas	No 01W	—	Ascenseur 2 au vestibule Tous les niveaux	—	No 2	√	√	—	√	√
2 ^e détecteur de fumée (zone 22)	—	√	Tous les AH's et ERVs fermés sauf nos 11, 16, 37, 38, 39 et 40	Nos 01E, 01W, 03A et 04	—	toutes les 8 portes WON fermées	Toutes les portes déclenchées	Nos 1, 2, 3 et 4	√	√	—	√	√
Débit de gicleur (zone 22)	—	√	Tous les éventails listés plus bas w	No 01W	—	Ascenseur 2 vestibule Tous les niveaux	—	No 2	√	√	—	√	√
Avertisseur manuel (zone 22)	√	—	Tous les éventails listés plus bas	—	—	—	—	No 2	—	—	Confirmer le déclenchement des maglocks	√	√

Avertisseur manuel interrupteur à clé (zone 22)	—	√	Tous les éventails listés plus bas w	No 01W	—	Ascenseur 2vestibule Tous les niveaux	—	No 2	√	√	—	√	√
Tout ce qui précède plus un deuxième appareil de n'importe quelle zone	—	√	Tous les AHUs et ERVs fermés sauf nos 11, 16, 37, 38, 39 et 40	Nos 01E,01W,03A et 04	—	Toutes les 8 portes WON fermées	Toutes les portes sont fermées	Nos 1, 2, 3 et 4	√	√	—	√	√

Arrêt des ventilateurs - AHU. 1. 2. 3. 4. 5. 6. 7. 8. 9. 10. 12. 13. 14. 15. 17. 18. 19. 20. 21. 22. 23. 24. 25. 26. 28. 29. 30. WRE-FAN07. CRE-01.



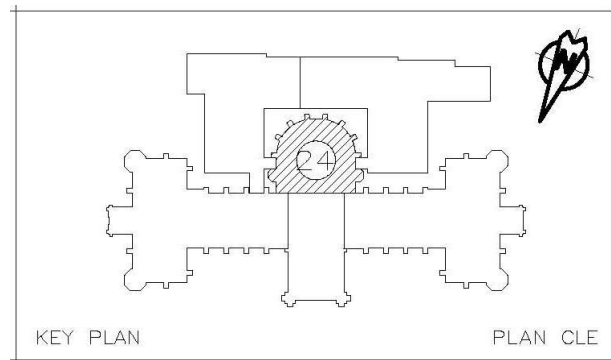
Confirmer que le SCCE a reçu et enregistré chaque alarme

Voir dessin E252

4 ^e étage Atrium / Lanternon (Zone 23)	Alarme initiale et stroboscope activés dans tous les secteurs	Alerte secondaire / stroboscopes activés dans tous les secteurs	AHUs no. arrêt ()	Démarrage des ventilateurs de pressurisation no. —	Éventails d'évacuation de fumée no.() démarrage toutes portes ouvertes	Portes WON fermées Si le poste adjacent est activé	Déclenchement des portes électromag- nétiqnes Zone 23	Rappel de l'ascenseur no () au rez-de- chaussée	Déclenche- ment des maglocks de la zone 23	Déclenche- ment des maglocks dans toutes les zones	Déclenche- ment des maglocks à l'alarme initiale lorsque le poste adjacent est activé	Système d'éclairage (tout l'éclairage activé)	Message vocal enregistré
1 ^e détecteur de fumée (Zone 23)	√	—	Tous les éventails listés plus bas	—	—	Confirmer que les portes adjacentes sont fermées	_√	Nos 1, 2 et 4	—	—	—	√	√
Avertisseur non reconnu après cinq minutes	√	√	Tous les éventails listés plus bas	Nos 01E,01W,03A et 04	01A, 02A, 03 et 04	Toutes portes WON sont fermées	√	Nos 1, 2et 4	√	√	—	√	√
2 ^e détecteur de fumée (zone 23)	—	√	Tous les AH's et ERVs fermés sauf no 37, 38, 39 et 40	01E,01W,03A et 04	01A, 02A, 03 et 04_	Les 8 portes WON fermées	√	Nos 1, 2, et 4	√	√	—	√	√
Débit de gicleur (zone 23)	—	√	Tous les éventails listés plus bas w	No 01W	01A, 02A, 03 et 04	Les 8 portes WON fermées	√	No 1,2, et 4	√	√	—	√	√
Avertisseur manuel (zone 23)	√	—	Tous les éventails listés plus bas	—	—	—	√	Nos 1, 2, et 4	—	—	Confirmer le déclenchement des maglocks	√	√
Avertisseur manuel interrupteur à clé (zone 23)	—	√	Tous les éventails listés plus bas w	No 01W	—	—	—	Nos 1, 2, et 4	√	√	—	√	√

Tout ce qui précède plus un deuxième appareil de n'importe quelle zone	—	√	Tous les AHUs et ERVs fermés sauf nos 11, 16, 37, 38, 39 et 40	Nos 01E,01W,03A et 04	—	Toutes les 8 portes WON fermées	Les portes sont déverrouillées	Nos 1, 2, 3 et 4	√	√	—	√	√
------------------------------------------------------------------------	---	---	----------------------------------------------------------------	-----------------------	---	---------------------------------	--------------------------------	------------------	---	---	---	---	---

Arrêt des ventilateurs - AHU. 1, 2, 3, 4, 5, 6, 7, 8, 9, 10, 12, 13, 14, 15, 17, 18, 19, 20, 21, 22, 23, 24, 25, 26, 28, 29, 30, WRE-FAN07, CRE-01.



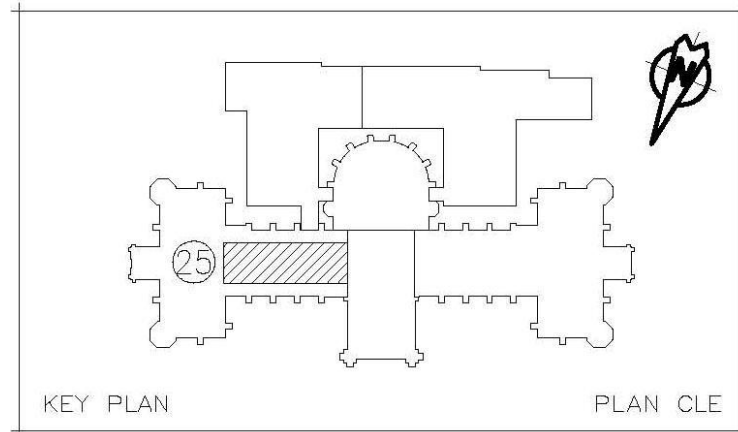
Confirmer que le SCCE a reçu et enregistré chaque alarme

Voir dessin E252

4 ^e étage (Zone 24)	Alarme initiale et stroboscope activés dans tous les secteurs	Alerte secondaire / stroboscopes activés dans tous les secteurs	AHUs no. arrêt ()	Démarrage des ventilateurs de pressurisation no. __	Éventails d'évacuation de fumée no.() démarrage toutes portes ouvertes	Portes WON fermées Si le poste adjacent est activé	Déclenchement des portes électroma- gnétiques Zone 24	Rappel de l'ascense ur no () au rez-de- chaussée	Déclenche- ment des maglocks de la zone 24	Déclenche- ment des maglocks dans toutes les zones	Déclenchement des maglocks à l'alarme initiale lorsque le poste adjacent est activé	Système d'éclairage (tout l'éclairage activé)	Message vocal enregistré
1 ^e détecteur de fumée (Zone 24)	√	—	Tous les éventails listés plus bas	—	—	—	√	No 3	—	—	—	√	√
Avertisseur non reconnu après cinq minutes	√	√	Tous les éventails listés plus bas	Nos 03A et 04	—	—	√	No 3	√	√	—	√	√
2 ^e détecteur de fumée (zone 24)	—	√	Tous les AH's et ERVs fermés sauf no 11, 16, 37, 38, 39 et 40	Nos 03A et 04 Nota: Le clapet de contrôle de la fumée pour l'éventail de pressurisation 04 ferme lorsque l'éventail démarre :	—	Les 8 portes WON fermées	√	Nos 1,2,3 et 4	√	√	—	√	√
Débit de gicleur (zone 24)	—	√	Tous les éventails listés plus bas w	Nos 03A et 04 Nota: Le clapet de contrôle de la fumée pour l'éventail de pressurisation 04 ferme lorsque l'éventail démarre	—	—	√	No 3	√	√	—	√	√
Avertisseur manuel (zone 24)	√	—	Tous les éventails listés plus bas	—	—	—	√	No 3	—	—	Confirmer le déclenchement des maglocks	√	√
Avertisseur manuel interrupteur à clé (zone 24)	—	√	Tous les éventails listés plus bas w	Nos 03A et 04 Nota: Le clapet de contrôle de la fumée pour l'éventail de pressurisation 04 ferme lorsque l'éventail démarre	—	—	√	No 3	√	√	—	√	√

Tout ce qui précède plus un deuxième appareil de n'importe quelle zone	—	√	Tous les AHUs et ERVs fermés sauf nos 11, 16, 37, 38, 39 et 40	Nos 01E,01W,03A et 04	—	Les 8 portes WON fermées	Les ports sont déverrouillés	Nos 1, 2, 3 e t4	√	√	—	√	√
------------------------------------------------------------------------	---	---	----------------------------------------------------------------	-----------------------	---	--------------------------	------------------------------	------------------	---	---	---	---	---

Arrêt des ventilateurs – AHU. 1. 2. 3. 4. 5. 6. 7. 8. 9. 10. 12. 13. 14. 15. 17. 18. 19. 20. 21. 22. 23. 24. 25. 26. 28. 29. 30. WRE-FAN07. CRE-01.



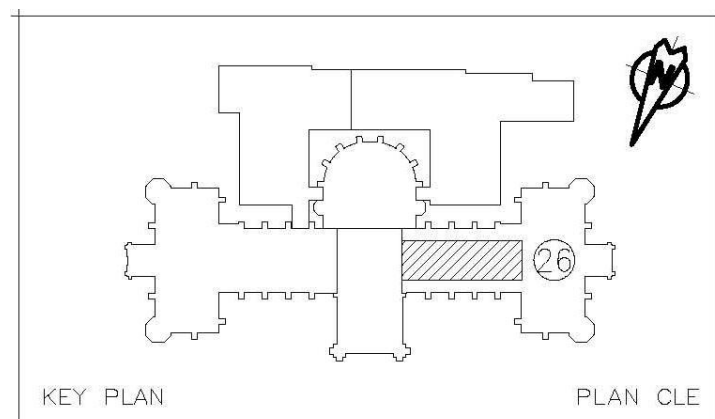
Confirmer que le SCCE a reçu et enregistré chaque alarme

Voir dessin E253A

Édicule de terrasse est (Zone no 25)	Alarme initiale et stroboscope activés dans tous les secteurs	Alerte secondaire / stroboscopes activés dans tous les secteurs	AHUs no. arrêt ()	Démarrage des ventilateurs de pressurisation no. —	Éventails d'évacuation de fumée no.() démarrage toutes portes ouvertes	Portes WON fermées Si le poste adjacent est activé	Déclenchement des portes électromagnétiques	Rappel de l'ascenseur no () au rez-de-chaussée	Déclenchement des maglocks de la zone 25	Déclenchement des maglocks dans toutes les zones	Déclenchement des maglocks à l'alarme initiale lorsque le poste adjacent est activé	Système d'éclairage (tout l'éclairage activé)	Message vocal enregistré
1 ^e détecteur de fumée (Zone 25)	√	—	Tous les éventails listés plus bas	—	—	—	—	No 1	—	—	—	√	√
Avertisseur non reconnu après cinq minutes	√	√	Tous les éventails listés plus bas	Nos 01E	—	—	√	No 1	√	√	—	√	√
2 ^e détecteur de fumée (zone 25)	—	√	Tous les AH's et ERVs fermés sauf no 11, 16, 37, 38, 39 et 40	No 01E, 01W, 03A et 04:	—	Les 8 portes WON fermées	Toutes les portes sont ouvertes	Nos 1, 2, 3 et 4	√	√	—	√	√
Détecteur de fumée sur conduit Arrêt seulement associé AHU	√	—	Confirmer seulement l'arrêt du ventilateur associé	—	—	—	—	No 1	—	—	—	√	√
Débit du gicleur (zone 25)	√	—	Tous les éventails listés plus bas	No 01E	—	—	—	No 1	√	√	—	√	√
Avertisseur manuel (zone 25)	√	—	Tous les éventails listés plus bas	—	—	—	—	No 1	—	—	Confirmer le déclenchement des maglocks	√	√
Avertisseur manuel interrupteur à clé (zone 25)	—	√	Tous les éventails listés plus bas	No 01E	—	—	—	No1	√	√	—	√	√

Tout ce qui précède plus un deuxième appareil de n'importe quelle zone	—	√	Tous les AHUs et ERVs fermés sauf no 11, 16, 37, 38, 39 et 40	Nos 01E, 01W, 03A et 04	—	Les 8 portes WON sont fermes	Toutes les portes sont ouvertes	Nos 1,2,3et4	√	√	—	√	√
------------------------------------------------------------------------	---	---	---------------------------------------------------------------	-------------------------	---	------------------------------	---------------------------------	--------------	---	---	---	---	---

Arrêt des ventilateurs - AHU. 1. 2. 3. 4. 5. 6. 7. 8. 9. 10. 12. 13. 14. 15. 17. 18. 19. 20. 21. 22. 23. 24. 25. 26. 28. 29. 30. WRE-FAN07. CRE-01.



Confirmer que le SCCE a reçu et enregistré chaque alarme

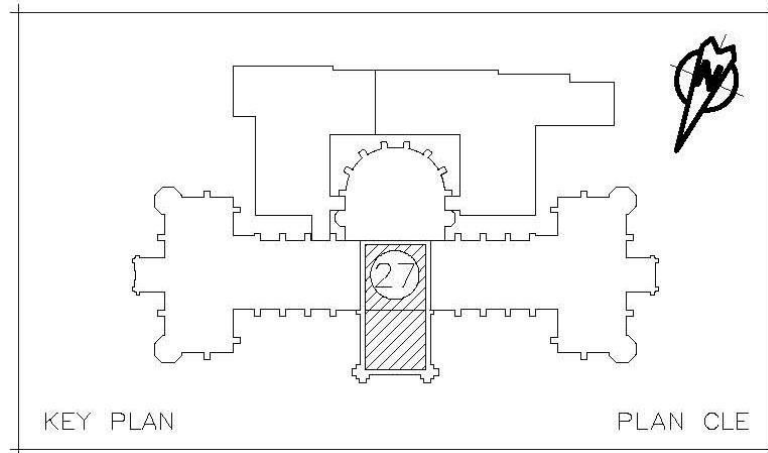
Voir dessin E253B

Édicule de terrasse ouest (Zone no 26)	Alarme initiale et stroboscope activés dans tous les secteurs	Alerte secondaire / stroboscopes activés dans tous les secteurs	AHUs no. arrêt ()	Démarrage des ventilateurs de pressurisation no. _	Éventails d'évacuation de fumée no.() démarrage toutes portes ouvertes	Portes WON fermées Si le poste adjacent est activé	Déclenchement des portes électromagnétiques	Rappel de l'ascenseur no () au rez-de-chaussée	Déclenchement des maglocks de la zone 26	Déclenchement des maglocks dans toutes les zones	Déclenchement des maglocks à l'alarme initiale lorsque le poste adjacent est activé	Système d'éclairage (tout l'éclairage activé)	Message vocal enregistré
1 ^{er} détecteur de fumée (Zone 26)	√	—	Tous les éventails listés plus bas	—	—	—	—	---	—	—	—	√	√
Avertisseur non reconnu après cinq minutes	√	√	Tous les éventails listés plus bas	---	—	—	√	----	√	√	—	√	√
2 ^{ème} détecteur de fumée (zone 26)	—	√	Tous les AH's et ERVs fermés sauf no 11, 16, 37, 38, 39 et 40	Nos 01E, 01O, 03A et 04:	—	Les 8 portes WON fermées	Toutes les portes sont ouvertes	Nos 1, 2, 3 et 4	—	√	—	√	√
Détecteur de fumée sur conduit Arrêt seulement associé AHU	√	—	Confirmer seulement l'arrêt du ventilateur associé	—	—	—	—	—	—	—	—	√	√
Débit du gicleur (zone 26)	—	√	Tous les éventails listés plus bas	—	—	—	—	—	—	√	—	√	√
Avertisseur manuel (zone 26)	√	—	Tous les éventails listés plus bas	—	—	—	—	—	—	—	Confirmer le déclenchement des maglocks	√	√
Avertisseur manuel interrupteur à clé (zone 26)	—	√	Tous les éventails listés plus bas	—	—	—	—	—	√	√	—	√	√

Tout ce qui précède plus un deuxième appareil de n'importe quelle zone	—	√	Tous les AHUs et ERVs fermés sauf no 11, 16, 37, 38, 39 et 40	Nos 01E, 01W, 03A et 04	—	Les 8 portes WON sont fermes	Toutes les portes sont ouvertes	Nos 1, 2, 3 e t4	√	√	—	√	√
------------------------------------------------------------------------	---	---	---------------------------------------------------------------	-------------------------	---	------------------------------	---------------------------------	------------------	---	---	---	---	---

Nota : Tous les ventilateurs d'évacuation continuent de fonctionner pour toutes les alarmes..

Arrêt des ventilateurs - AHU. 1. 2. 3. 4. 5. 6. 7. 8. 9. 10. 12. 13. 14. 15. 17. 18. 19. 20. 21. 22. 23. 24. 25. 26. 28. 29. 30. WRE-FAN07. CRE-01.



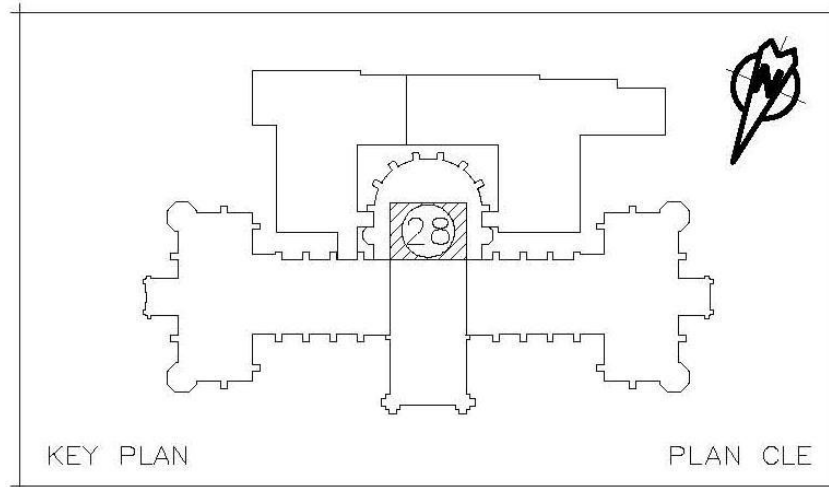
Confirmer que le SCCE a reçu et enregistré chaque alarme

Voir dessins E254B

4 ^e étage Lucarne de l'atrium – Lanternon Galerie (Zone 27)	Alarme initiale et stroboscope activés dans tous les secteurs	Alerte secondaire / stroboscopes activés dans tous les secteurs	AHUs no. arrêt ()	Démarrage des ventilateurs de pressurisation no. _	Éventails d'évacuation de fumée no.() démarrage toutes portes ouvertes	Portes WON fermées Si le poste adjacent est activé	Déclenchement des portes électroma- gnétiques	Rappel de l'ascenseur no () au rez-de- chaussée	Déclenchement des maglocks de la zone 27	Déclenche- ment des maglocks dans toutes les zones	Déclenche- ment des maglocks à l'alarme initiale lorsque le poste adjacent est activé	Système d'éclairage (tout l'éclairage activé)	Message vocal enregistré
1 ^e détecteur de fumée (Zone 27)	√	—	Tous les éventails listés plus bas	—	—	—	—	No 2	—	—	—	√	√
Avertisseur non reconnu après cinq minutes	√	√	Tous les éventails listés plus bas	Nos 01W	—	—	√	No 2	√	√	—	√	√
2 ^e détecteur de fumée (zone 27)	—	√	Tous les AH's et ERVs fermés sauf no 11, 16, 37, 38, 39 et 40	Nos 01E, 01W, 03A et 04:	—	Les 8 portes WON fermées	Toutes les portes sont ouvertes	Nos 1, 2, 3 et 4	√	√	—	√	√
Débit du gicleur (zone 27)	—	√	Confirmer seulement l'arrêt du ventilateur associé	—	—	—	—	No 2	—	—	—	√	√
Avertisseur manuel (zone 27)	√	—	Tous les éventails listés plus bas	No 01W	—	—	—	No 2	√	√	—	√	√
Avertisseur manuel interrupteur à clé (zone 27)	—	√	Tous les éventails listés plus bas	—	—	—	—	No 2	—	—	Confirmer le déclenchement des maglocks	√	√

Tout ce qui précède plus un deuxième appareil de n'importe quelle zone	—	√	Tous les AHUs et ERVs fermés sauf no 11, 16, 37, 38, 39 et 40	Nos 01E, 01W, 03A et 04	—	Les 8 portes WON sont fermes	Toutes les portes sont ouvertes	Nos 1, 2, 3 et 4	√	√	—	√	√
------------------------------------------------------------------------	---	---	---------------------------------------------------------------	-------------------------	---	------------------------------	---------------------------------	------------------	---	---	---	---	---

Arrêt des ventilateurs - AHU. 1. 2. 3. 4. 5. 6. 7. 8. 9. 10. 12. 13. 14. 15. 17. 18. 19. 20. 21. 22. 23. 24. 25. 26. 28. 29. 30. WRE-FAN07. CRE-01.



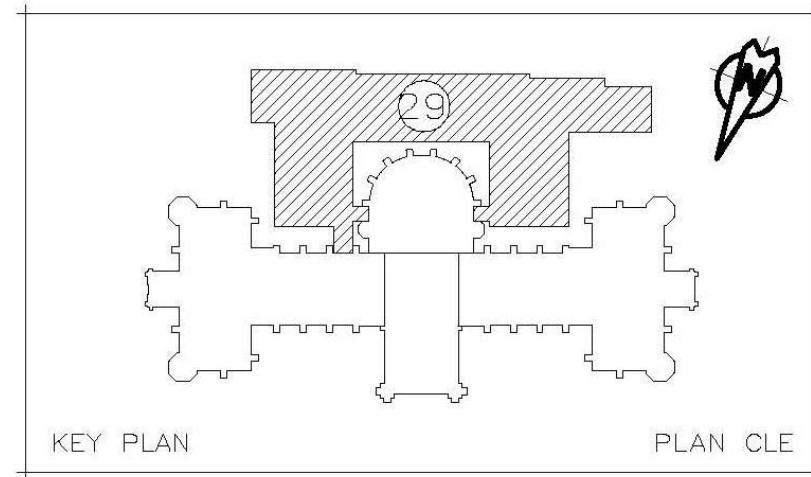
Confirmer que le SCCE a reçu et enregistré chaque alarme

Voir dessins E253Bet E254B

ABSIDE (Zone 28)	Alarme initiale et stroboscope activés dans tous les secteurs	Alerte secondaire / stroboscopes activés dans tous les secteurs	AHUs no. arrêt ()	Démarrage des ventilateurs de pressurisation no. _	Éventails d'évacuation de fumée no.() démarrage toutes portes ouvertes	Portes WON fermées	Déclenchement des portes électroma- gnétiques	Rappel de l'ascenseur no () au rez-de- chaussée	Déclenchement des maglocks de la zone 28	Déclenche- ment des maglocks dans toutes les zones	Déclenche- ment des maglocks à l'alarme initiale lorsque le poste adjacent est activé	Système d'éclairage (tout l'éclairage activé)	Message vocal enregistré
1 ^e détecteur de fumée (Zone 28)	√	—	Tous les éventails listés plus bas	—	—	—	—	—	—	—	—	√	√
Avertisseur non reconnu après cinq minutes	√	√	Tous les éventails listés plus bas		—	—	√	—	√	√	—	√	√
2 ^e détecteur de fumée (zone 28)	—	√	Tous les AH's et ERVs fermés sauf no 11, 16, 37, 38, 39 et 40	Nos 01E, 01W, 03A et 04:	—	Les 8 portes WON fermées	Toutes les portes sont ouvertes	Nos 1, 2, 3 et 4	√	—	—	√	√
Détecteur de fumée sur conduit Arrête seulement associé à A.H.U.	√	—	Confirmer seulement l'arrêt du ventilateur associé	—	—	—	—	—	—	—	—	√	√
Débit du gicleur (zone 28)	—	√	Tous les éventails listés plus bas	---	—	—	—	—	√	√	—	√	√
Avertisseur manuel (zone 28)	√	—	Tous les éventails listés plus bas	—	—	—	—	—	—	—	Confirmer le déclenchement des maglocks	√	√

Avertisseur manuel interrupteur à clé (zone 28)	—	√	Tous les AHUs et ERVs fermés sauf no 11, 16, 37, 38, 39 et 40		—		—		√	√	—	√	√
Tout ce qui précède plus un deuxième appareil de n'importe quelle zone	—	√	Tous les AHUs et ERVs fermés sauf no 11, 16, 37, 38, 39 et 40	Nos 01E,01W,03A et 04	—	Les 8 portes WON sont fermées	Toutes les portes sont ouvertes	Nos. 1, 2, 3 et 4	√	√	—	√	√

Arrêt des ventilateurs - AHU. 1. 2. 3. 4. 5. 6. 7. 8. 9. 10. 12. 13. 14. 15. 17. 18. 19. 20. 21. 22. 23. 24. 25. 26. 28. 29. 30. WRE-FAN07. CRE-01.



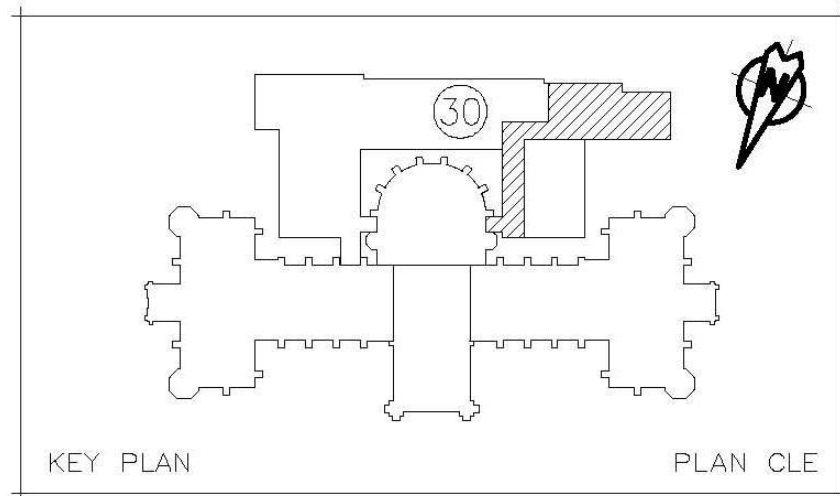
Confirmer que le SCCE a reçu et enregistré chaque alarme

Voir dessins E241 et 242

Extension sud (Zone 29)	Alarme initiale et stroboscope activés dans tous les secteurs	Alerte secondaire / stroboscopes activés dans tous les secteurs	AHUs no. arrêt ()	Démarrage des ventilateurs de pressurisation no. _	Éventails d'évacuation de fumée no.() démarrage toutes portes ouvertes	Portes WON fermées	Déclenchement des portes électroma- gnétiques	Rappel de l'ascenseur no () au rez-de- chaussée	Déclenchement des maglocks de la zone 29	Déclenche- ment des maglocks dans toutes les zones	Déclenche- ment des maglocks à l'alarme initiale lorsque le poste adjacent est activé	Système d'éclairage (tout l'éclairage activé)	Message vocal enregistré
1 ^{er} détecteur de fumée (Zone 29)	√	—	31, 32, 33, 34, 35, 44, 45 et 46	—	—	—	—	—	—	—	—	√	√
Avertisseur non reconnu après cinq minutes	√	√	31, 32, 33, 34, 35, 44, 45 et 46	—	—	—	—	—	√	√	—	√	√
2 ^{er} détecteur de fumée (zone 29)	—	√	Tous AHU's et ERV's fermés sauf nos 11, 16, 37, 38, 39 et 40	Nos 01E,01W,03A et 04	—	Les 8 portes WON sont fermées	Toutes les portes sont ouvertes	Nos 1, 2, 3 et 4	√	√	—	√	√
Détecteur de fumée sur conduit Arrêt seulement associé à A.H.U.	√	—	Confirmer seulement l'arrêt du ventilateur associé	—	—	—	—	—	—	—	—	√	—
Débit du gicleur (zone 29)	—	√	31, 32, 33, 34, 35, 44, 45 et 46	—	—	—	—	—	√	√	—	√	√
Avertisseur manuel (zone 29)	√	—	31, 32, 33, 34, 35, 44, 45 et 46	—	—	—	—	—	—	—	Confirmer le déclenchement des maglocks	√	√
Avertisseur manuel interrupteur à clé (zone 29)	—	√	31, 32, 33, 34, 35, 44, 45 et 46	—	—	—	—	—	√	√	—	√	√

Tout ce qui précède plus un deuxième appareil de n'importe quelle zone	—	√	All AHUs and ERVs fermés sauf nos 11, 16, 37,38,39et40	Nos 01E,01W,03A et 04	—	Lea 8 portes WON fermées	Toutes les portes sont ouvertes	Nos 1, 2, 3 et 4	√	√	—	√	√
------------------------------------------------------------------------	---	---	--------------------------------------------------------	-----------------------	---	--------------------------	---------------------------------	------------------	---	---	---	---	---

Nota : Tous les éventails des salles de toilettes et les éventails d'évacuation générale continuent de fonctionner pour toutes les alarmes

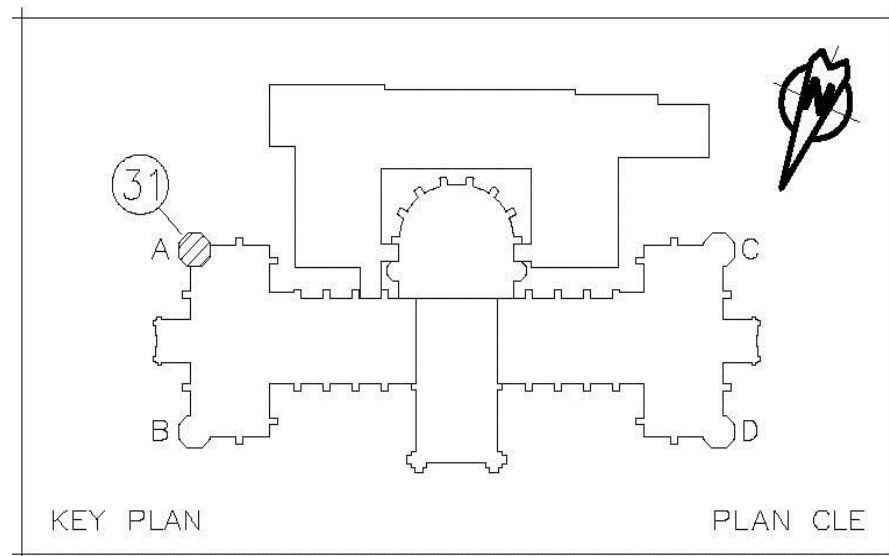


Confirmer que le SCCE a reçu et enregistré chaque alarme

Voir dessins E238et E401

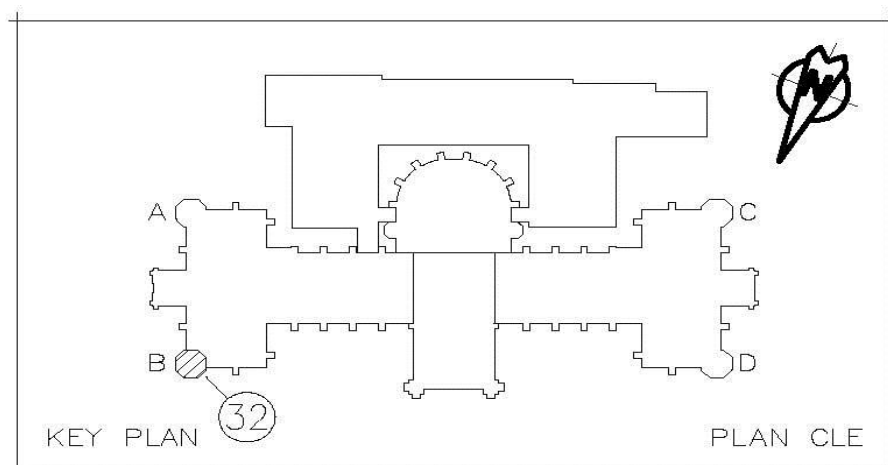
Sous-sol (Zone 30)	Alarme initiale et stroboscope activés dans tous les secteurs	Alerte secondaire / stroboscopes activés dans tous les secteurs	AHUs no. arrêt ()	Démarrage des ventilateurs de pressurisation no. __	Éventails d'évacuation de fumée no.() démarrage toutes portes ouvertes	Portes WON fermées	Déclenchement des portes électromagnétiques	Rappel de l'ascenseur no () au rez-de-chaussée	Déclenchement des maglocks de la zone 29	Déclenchement des maglocks dans toutes les zones	Déclenchement des maglocks à l'alarme initiale lorsque le poste adjacent est activé	Système d'éclairage (tout l'éclairage activé)	Message vocal enregistré
1 ^e détecteur à fumée (zone 30)	√	—	31, 32, 33, 34, 35, 44, 45 et 46	—	—	—	—	—	—	—	—	√	√
Alarme non reconnue après cinq (5) minutes	√	√	31, 32, 33, 34, 35, 44, 45 et 46	—	—	—	—	—	√	√	—	√	√
2e détecteur de fumée (zone 30)	—	√	Tous les AHU's et ERV fermés sauf 11, 16, 37, 38, 39 et 40	No 01E,01W,03A et 04	—	Les 8 portes WON sont fermées	Toutes les portes sont ouvertes	Nos 1, 2, 3 et 4	√	√	—	√	√
Débit du gicleur (zones 1, 2, 3, 4 et 30)	—	√	31, 32, 33, 34, 35, 44, 45 et 46	—	—	—	—	—	√	√	—	√	√
Avertisseur manuel (zone 30)	√	—	31, 32, 33, 34, 35, 44, 45 et 46	—	—	—	—	—	—	—	Confirmer le déclenchement des maglocks	√	√
Avertisseur manuel interrupteur à clé (zone 30)	—	√	31, 32, 33, 34, 35, 44, 45 et 46	—	—	—	—	—	√	√	—	√	√
Tout ce qui précède plus un deuxième appareil de n'importe quelle zone	—	√	Tous les AHUs et ERVs fermés sauf nos 11, 16, 37, 38, 39 et 40	No 01E,01W,03A et 04	—	Les 8 portes WON sont fermées	Toutes les portes sont ouvertes	Nos 1, 2, 3 et 4	√	√	—	√	√

Nota : Tous les éventails d'évacuation des salles de toilettes et générales continuent de fonctionner pour toutes les alarmes



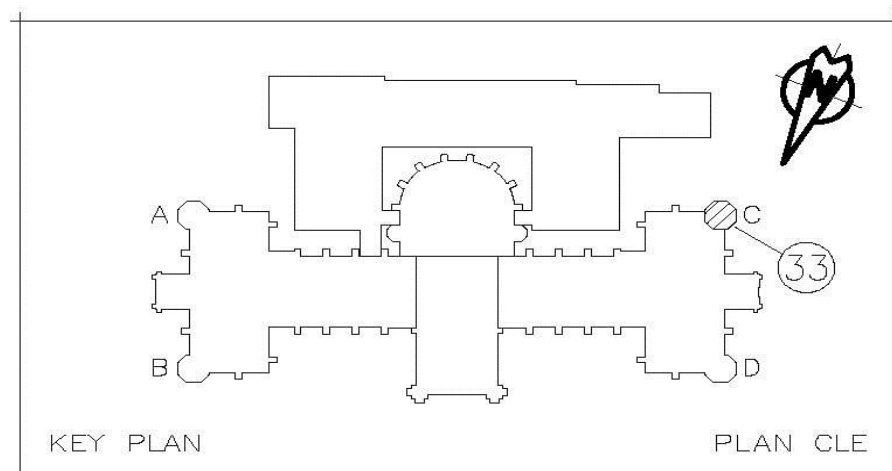
Confirmer que le SCCE a reçu et enregistré chaque alarme

Escalier A de la tourelle et de l'abside associé (Zone 31)	Alarme initiale et stroboscope activés dans tous les secteurs	Alerte secondaire / stroboscopes activés dans tous les secteurs	AHUs no. arrêt ()	Démarrage des ventilateurs de pressurisation no. _	Éventails d'évacuation de fumée no.() démarrage toutes portes ouvertes	Portes WON fermées <i>Si le poste adjacent est activé</i>	Déclenchement des portes électromagnétiques	Rappel de l'ascenseur no () au rez-de-chaussée	Déclenchement des maglocks de la zone 31	Déclenchement des maglocks dans toutes les zones	Déclenchement des maglocks à l'alarme initiale <i>lorsque le poste adjacent est activé</i>	Système d'éclairage (tout l'éclairage activé)	Message vocal enregistré
1 ^o détecteur à fumée (zone 31)	√	—	37	—	—	—	—	—	—	—	—	√	√
2 ^e détecteur de fumée (zone 31) <i>Assure le fonctionnement de deux détecteurs de fumée en même temps</i>	---	√	37	—	—	—	—	—	—	√	—	√	√
Détecteur de fumée installé sur le conduit Arrêt seulement associé à A.H.U.	√	—	<i>Confirmer que seuls les AHU no 37 sont fermés</i>	—	—	—	—	—	—	—	—	√	√
Avertisseur manuel (zone 31)	√	√	38	—	—	—	—	—	√	√	<i>Confirmer le déclenchement des maglocks</i>	√	√
Avertisseur manuel interrupteur à clé (zone 31)	—	√	38	—	—	—	—	—	√	√	—	√	√



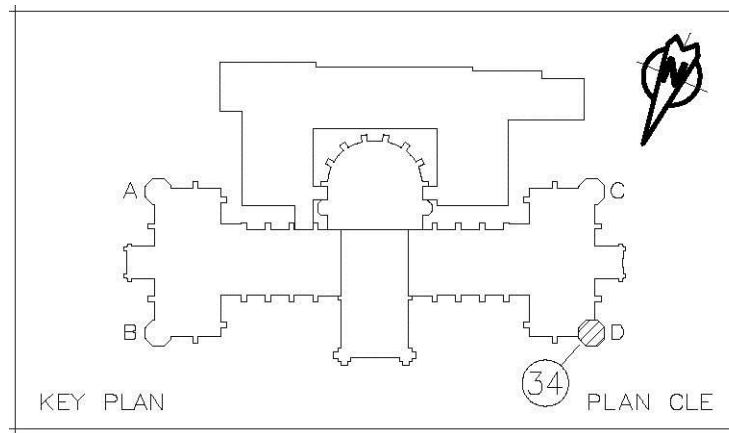
Confirmer que le SCCE a reçu et enregistré chaque alarme

Escalier B de la tourelle et de la cabine de machinerie associée (Zone 32)	Alarme initiale et stroboscope activés dans tous les secteurs	Alerte secondaire / stroboscopes activés dans tous les secteurs	AHUs no. arrêt ()	Démarrage des ventilateurs de pressurisation no. _	Éventails d'évacuation de fumée no.() démarrage toutes portes ouvertes	Portes WON fermées Si le poste adjacent est activé	Déclenchement des portes électromagnétiques	Rappel de l'ascenseur no () au rez-de-chaussée	Déclenchement des maglocks de la zone 27	Déclenchement des maglocks dans toutes les zones	Déclenchement des maglocks à l'alarme initiale lorsque le poste adjacent est activé	Système d'éclairage (tout l'éclairage activé)	Message vocal enregistré
1 ^e détecteur à fumée (zone 32)	√	—	38	—	—	—	—	—	—	—	—	√	√
2 ^e détecteur de fumée (zone 32) <i>Assure le fonctionnement de deux détecteurs de fumée en même temps</i>	---	√	38	—	—	—	—	—	—	√	—	√	√
Détecteur de fumée installé sur le conduit Arrêt seulement associé à A.H.U.	√	—	Confirme que seuls les AHU no 38 sont fermés	—	—	—	—	—	—	—	Confirmer le déclenchement des maglocks	√	√
Avertisseur manuel (zone 32)	√	—	37	—	—	—	—	—	√	√	—	√	√
Avertisseur manuel interrupteur à clé (zone 32)	—	√	37	—	—	—	—	—	√	√	—	√	√



Confirmer que le SCCE a reçu et enregistré chaque alarme

Escalier C de la tourelle et de la cabine de machinerie associée (Zone 33)	Alarme initiale et stroboscope activés dans tous les secteurs	Alerte secondaire / stroboscopes activés dans tous les secteurs	AHUs no. arrêt ()	Démarrage des ventilateurs de pressurisation no. _	Éventails d'évacuation de fumée no.() démarrage toutes portes ouvertes	Portes WON fermées Si le poste adjacent est activé	Déclenchement des portes électromagnétiques	Rappel de l'ascenseur no () au rez-de-chaussée	Déclenchement des maglocks de la zone 27	Déclenchement des maglocks dans toutes les zones	Déclenchement des maglocks à l'alarme initiale lorsque le poste adjacent est activé	Système d'éclairage (tout l'éclairage activé)	Message vocal enregistré
1 ^o détecteur à fumée (zone 33)	√	—	39	—	—	—	—	—	—	—	—	√	√
2 ^e détecteur de fumée (zone 33) <i>Assure le fonctionnement de deux détecteurs de fumée en même temps</i>	—	√	39	—	—	—	—	—	—	√	—	√	√
Détecteur de fumée installé sur le conduit Arrêt seulement associé à A.H.U.	√	—	Confirme que seul le AHU 39 est fermé	—	—	—	—	—	—	—	—	√	√
Avertisseur manuel (zone 33)	√	—	39	—	—	—	—	—	—	—	Confirmer le déclenchement des maglocks	√	√
Avertisseur manuel interrupteur à clé (zone 33)	—	√	39	—	—	—	—	—	√	√	—	√	√



Confirmer que le SCCE a reçu et enregistré chaque alarme

Escalier D de la tourelle et de la cabine de machinerie associée (Zone 34)	Alarme initiale et stroboscope activés dans tous les secteurs	Alerte secondaire / stroboscopes activés dans tous les secteurs	AHUs no. arrêt (___)	Démarrage des ventilateurs de pressurisation no. ___	Éventails d'évacuation de fumée no.(___) démarrage toutes portes ouvertes	Portes WON fermées <i>Si le poste adjacent est activé</i>	Déclenchement des portes électromagnétiques	Rappel de l'ascenseur no (___) au rez-de-chaussée	Déclenchement des maglocks de la zone 27	Déclenchement des maglocks dans toutes les zones	Déclenchement des maglocks à l'alarme initiale <i>lorsque le poste adjacent est activé</i>	Système d'éclairage (tout l'éclairage activé)	Message vocal enregistré
1 ^{er} détecteur à fumée (zone 34)	√	___	40	___	___	___	___	___	___	___	___	√	√
2e détecteur de fumée (zone 34) <i>Assure le fonctionnement de deux détecteurs de fumée en même temps</i>	___	√	40	___	___	___	___	___	___	√	___	√	√
Détecteur de fumée installé sur le conduit Arrêt seulement associé à A.H.U.	√	___	<i>Confirme que seul le AHU 40 est fermé</i>	___	___	___	___	___	___	___	___	√	√
Avertisseur manuel (zone 34)	√	___	40	___	___	___	___	___	___	___	<i>Confirmer le déclenchement des maglocks</i>	√	√
Avertisseur manuel interrupteur à clé (zone 34)	___	√	40	___	___	___	___	___	√	√	___	√	√

Évacuation générale lancée à partir du P.C.T.A (Poste de contrôle tactique avancé) (salle 079)	Alerte secondaire / stroboscopes activés dans tous les secteurs	AHUs no. arrêt ()	Démarrage des ventilateurs de pressurisation no. ___	Éventails d'évacuation de fumée no.() démarrage toutes portes ouvertes	Portes WON	Déclenchement des portes électromagnétiques	Rappel de l'ascenseur no ()	Déclenchement des maglocks pour toutes les zones	Système d'éclairage (toutes les lumières sont allumées)	Message vocal enregistré		
	√	Toutes les All AHUs et ERVs de toutes les phases sauf les nos 37, 38, 39 et 40	01E,01W,03A et 04A	Seulement si les appareils de l'Atrium fonctionnent conformément aux pages 12,16, 20 et 25	Les 8 portes WON sont fermées	All devices release	1 ,2 ,3 et 4	Tous les secteurs	Toutes les lumières sont allumées	Diffusé dans tous les secteurs		