

KEY PLAN / PLAN D'EMPLACEMENT

GARDEN OF THE PROVINCES AND TERRITORIES / JARDIN DES PROVINCES ET DES TERRITOIRES (DC-4075-04)

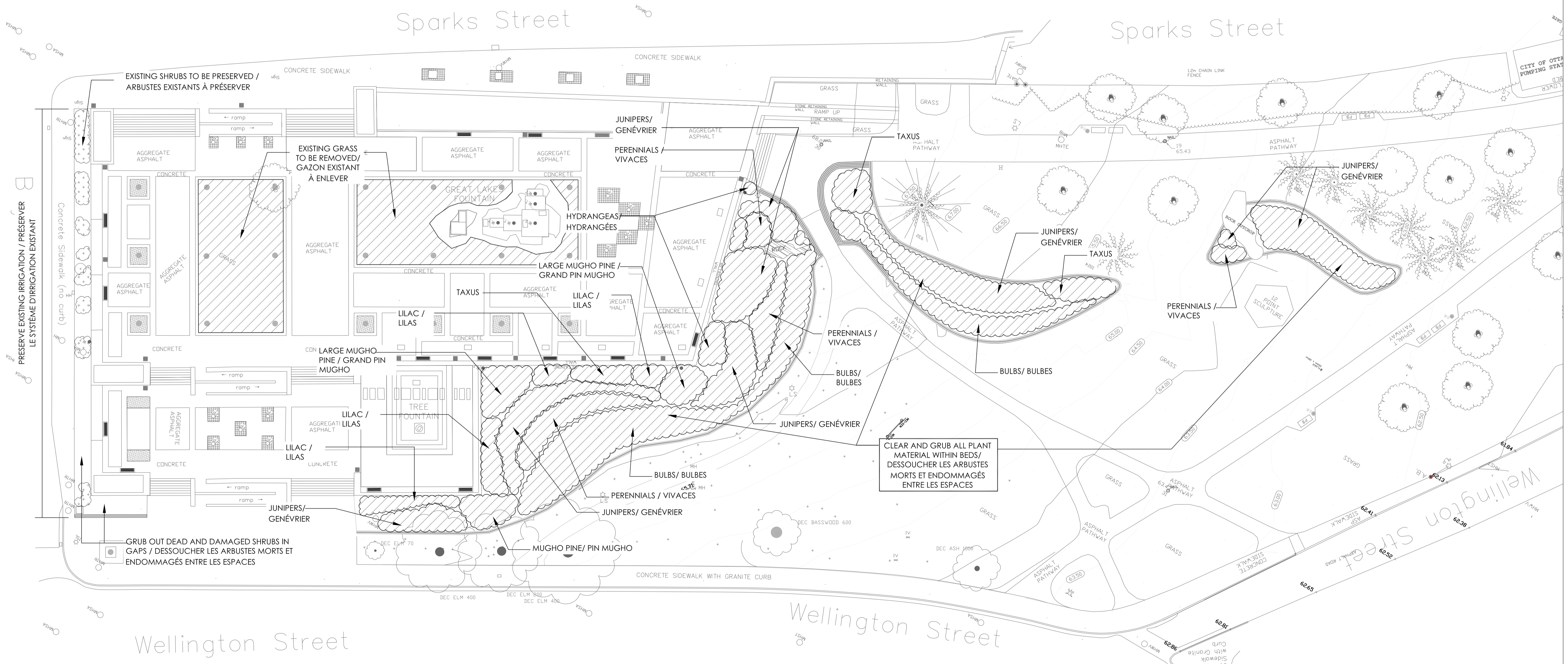
ISSUE FOR TENDER (FEBRUARY 2015) / ÉMMIS POUR SOUMISSION (FÉVRIER 2015)

PLANTING REHABILITATION / RENOUVELLEMENT DE LA PLANTATION

PAGE	TITLE / TITRE
LA-01	REMOVALS - VEGETATION / ENLÈVEMENT - VÉGÉTATION
LA-02	IRRIGATION POWER SUPPLY, BED LAYOUT AND GRADING PLAN / L'ALIMENTATION DE L'IRRIGATION, PLAN D'ENSEMBLE ET NIVELLEMENT
LA-03	PLANTING PLAN (EAST) / AIRE DE PLANTATION (EST)
LA-04	PLANTING PLAN (WEST) / AIRE DE PLANTATION (OUEST)
LA-05	DETAILS / DÉTAILS
IR-01	EXISTING IRRIGATION REMOVAL AND RENOVATION PLAN / ENLÈVEMENT DE IRRIGATION ET PLAN DE RÉNOVATION
IR-02	IRRIGATION
IR-03	IRRIGATION DETAILS (1 OF 2) / DÉTAILS D'IRRIGATION (1 DE 2)
IR-04	IRRIGATION DETAILS (2 OF 2) / DÉTAILS D'IRRIGATION (2 DE 2)



NOTE:
ALL INDICATED PLANTING GROUPS TO BE REMOVED. / TOUS LES GROUPES DE PLANTATION INDICQUÉ DOIVENT ÊTRE ENLEVÉS



no.	description	date
4	ISSUE FOR TENDER / ÉMIS POUR SOUMISSION	03-02-15
3	ISSUE FOR 95% REVIEW	19-01-15
2	ISSUE FOR 90% REVIEW	09-01-15
1	ISSUE FOR REVIEW	05-01-15

project
projet

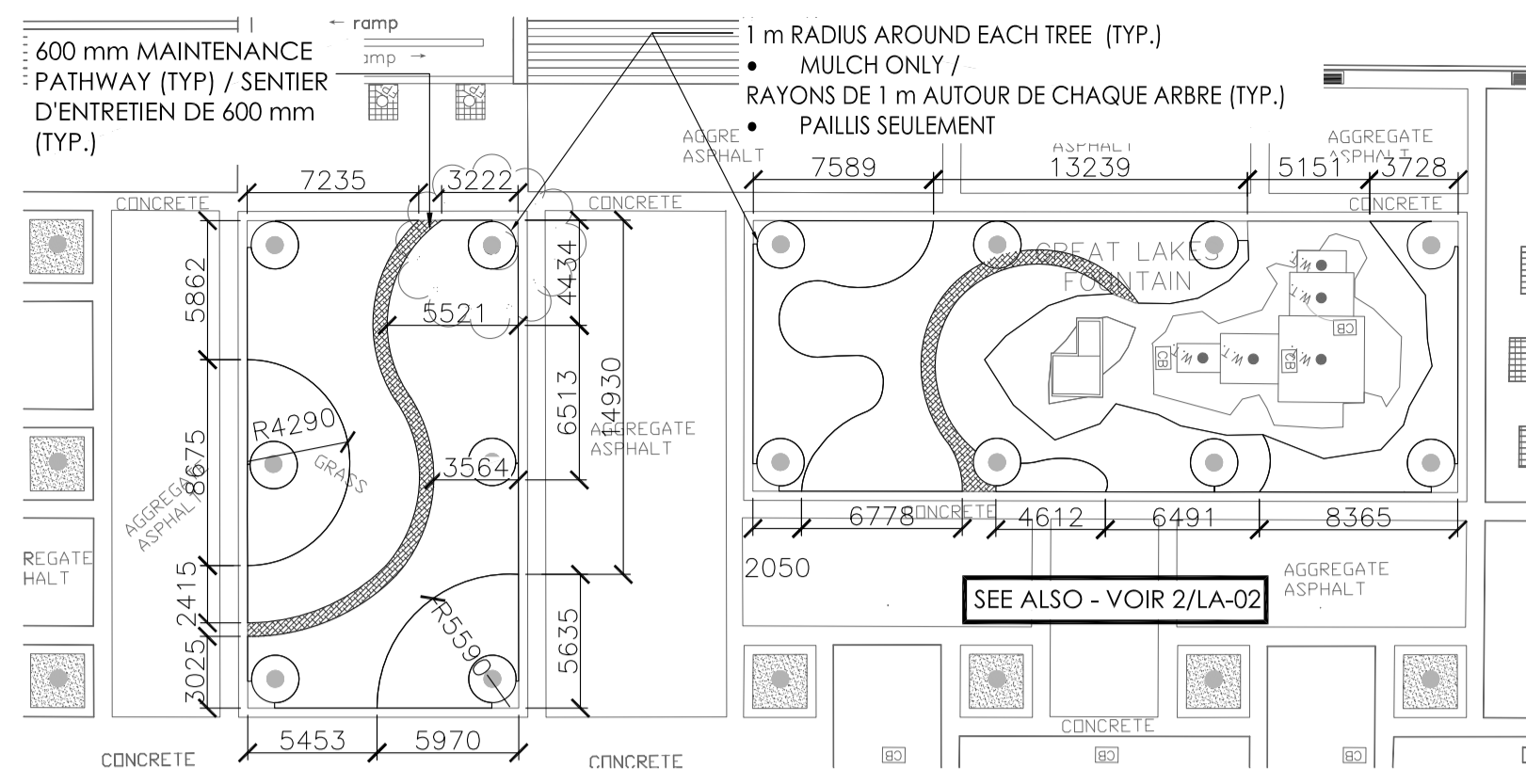
GARDEN OF THE PROVINCES & TERRITORIES : PLANTING REHABILITATION / JARDIN DES PROVINCES ET DES TERRITOIRES, RENOUVELLEMENT DE LA PLANTATION

drawing
dessin

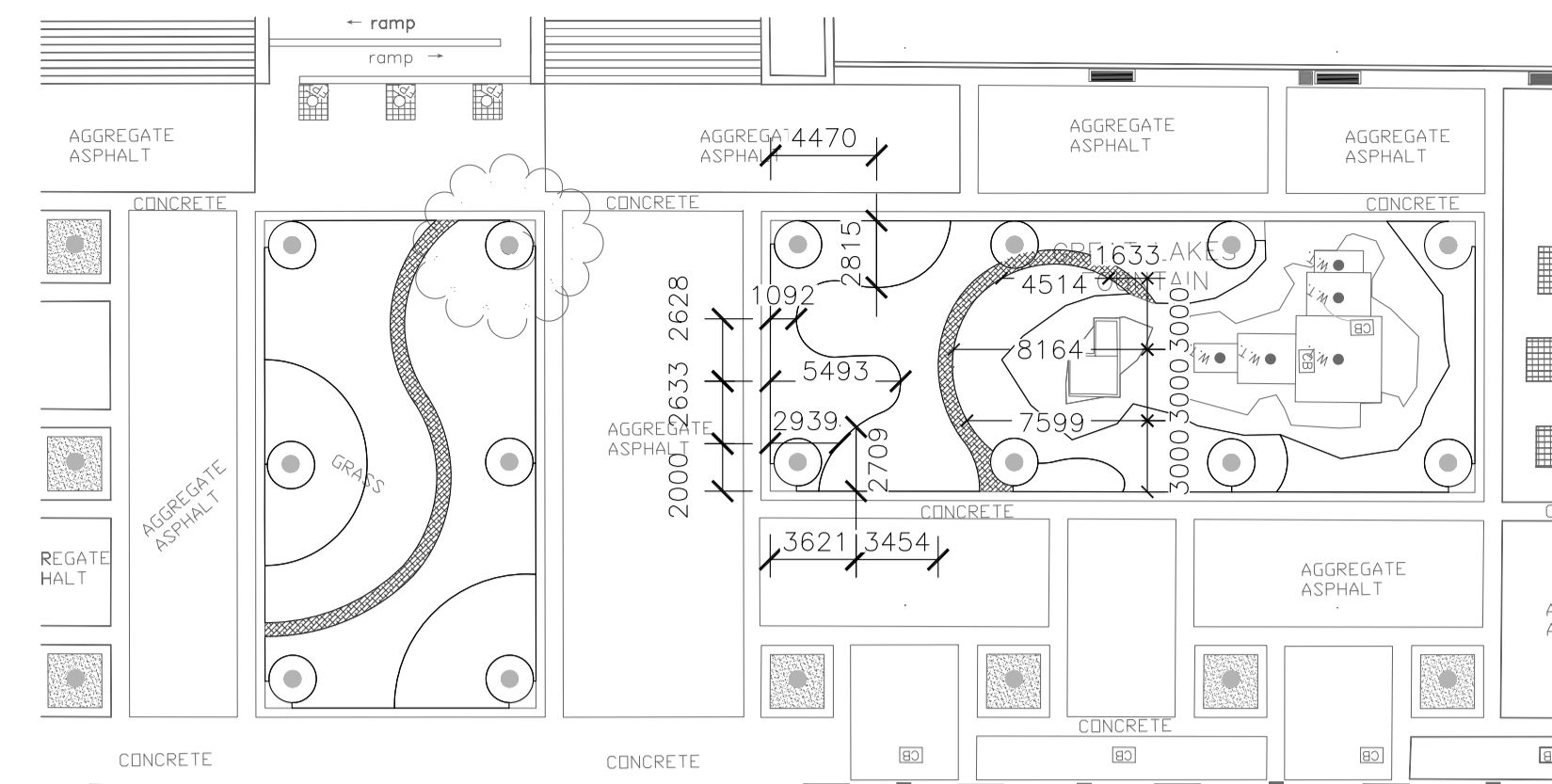
REMOVALS - VEGETATION / ENLÈVEMENT - VÉGÉTATION

approved by / approuvé par J. MULLIGAN
 designed by / conçu par J. MULLIGAN
 drawn by / dessiné par S. DEGUIRE
 date / 23/10/14 scale / échelle 1:300
 NCC project no. / no. du projet de la CCN sheet no. / no. de la feuille
 DC-4075-04 LA-01

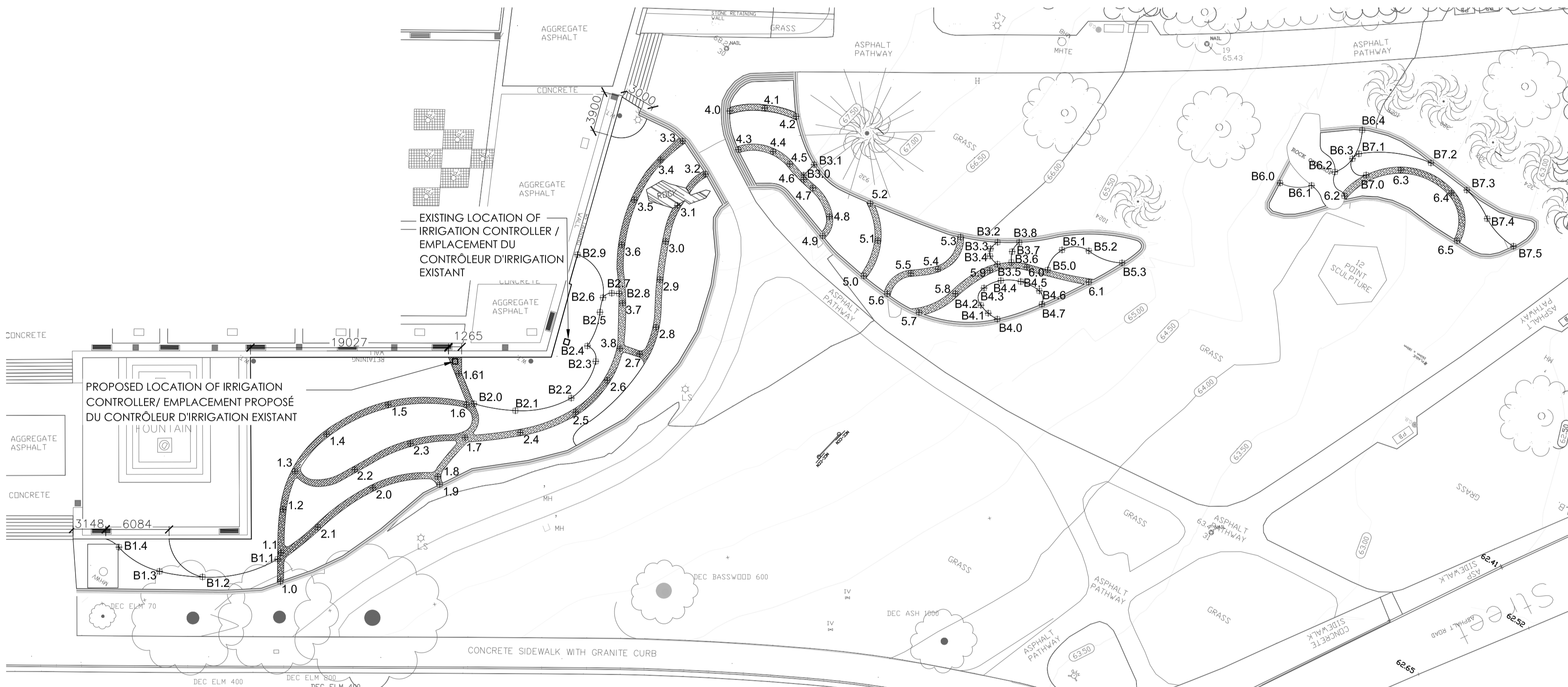
Tuesday, February 03, 2015 10:27:05 AM \\wccn\28\remote\pdc\Design\DC-4075-04\Garden of the Provinces & Territories - Final\DWG\Garden of the Provinces - Terrain - Terrain.dwg



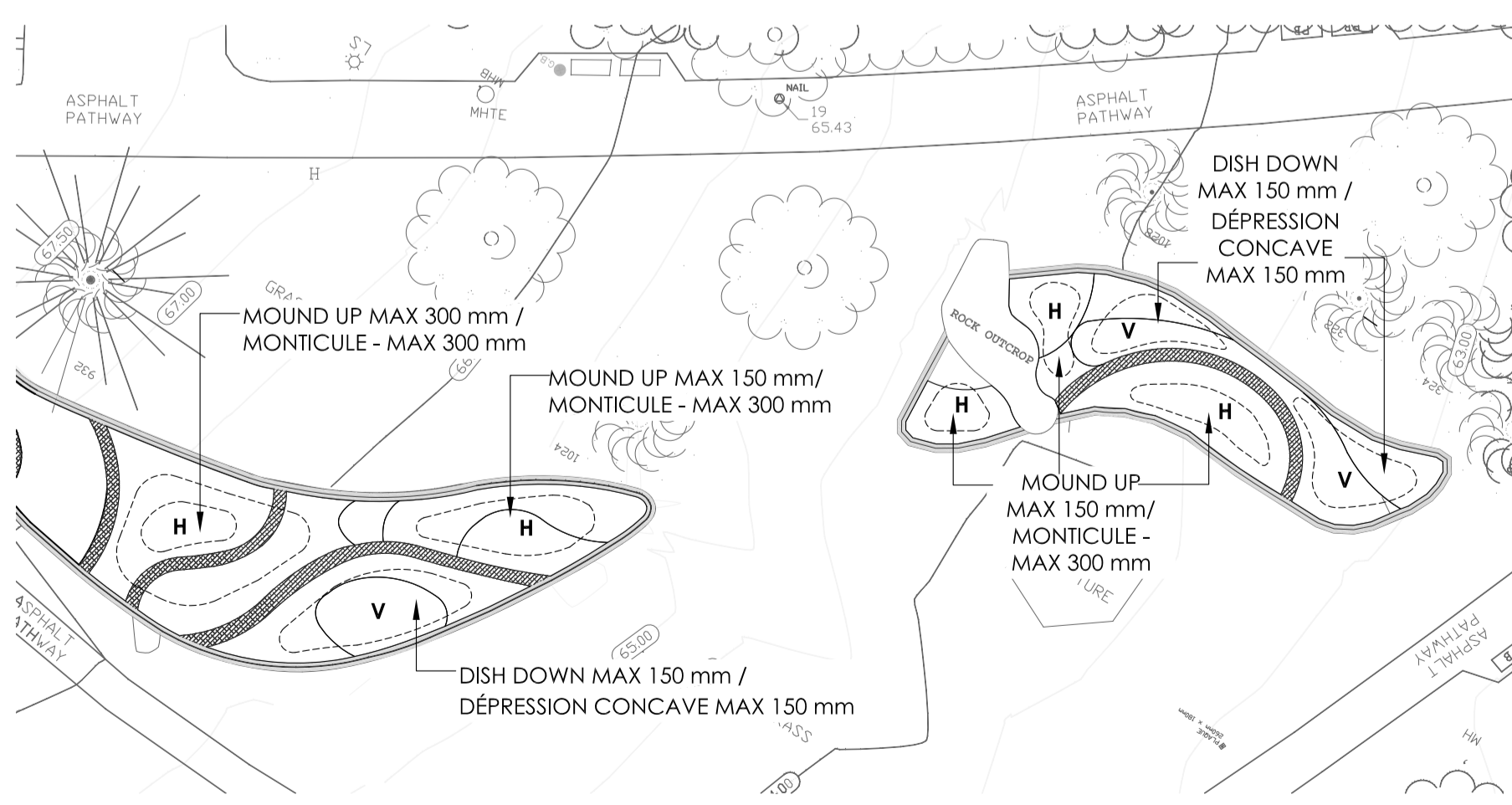
1 WOODLAND GARDEN LAYOUT 1
LA-03 JARDINS BOISÉ - PLAN D'ENSEMBLE 1



2 WOODLAND GARDEN LAYOUT 2
LA-03 JARDINS BOISÉ - PLAN D'ENSEMBLE 2

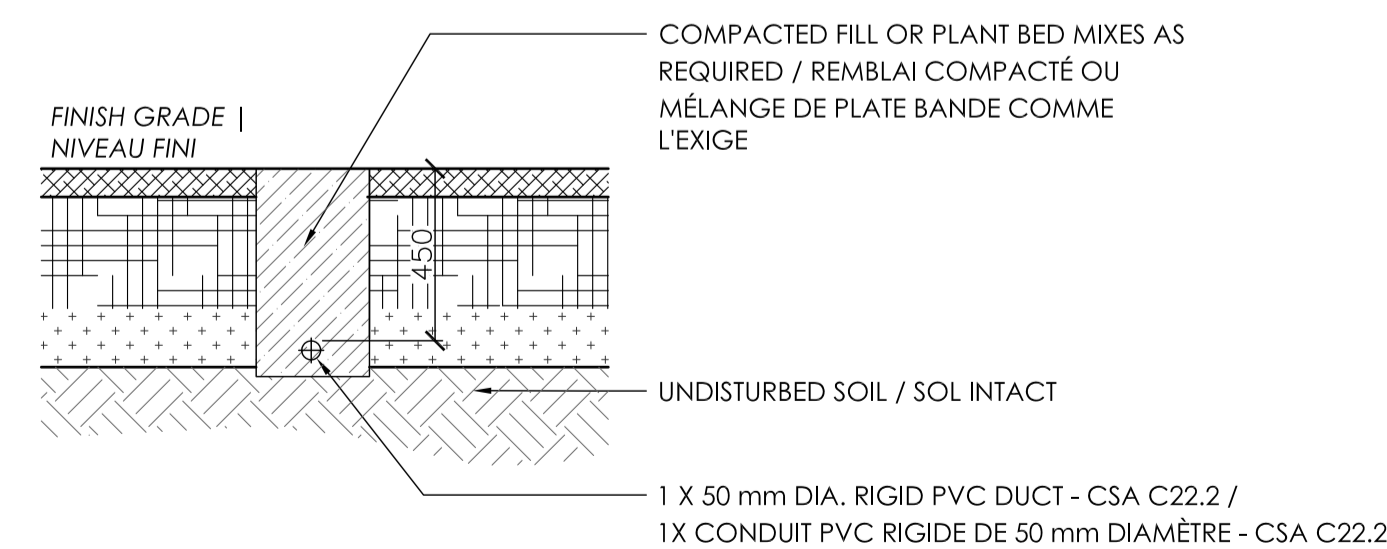


3 PRAIRIE & TUNDRA / ROCK GARDEN LAYOUT
LA-03 PLAN D'ENSEMBLE: JARDINS PRAIRIE ET TOUNDRA / ROCAILLES



4 TUNDRA / ROCK GARDEN GRADING
LA-03 NIVELLEMENT DU JARDIN TOUNDRA / ROCAILLES

5 IRRIGATION POWER SUPPLY
LA-03 L'ALIMENTATION DE L'IRRIGATION



NOTE: 1. EXTEND AND RELOCATE THE EXISTING 120V, 15A CIRCUIT #5 FOR CONNECTIONS TO NEW IRRIGATION CONTROLLER / PROLONGER ET DÉPLACER LES 120V EXISTANT, CIRCUIT 15A N° 5 POUR LES CONNEXIONS DE NOUVEAU CONTRÔLEUR D'IRRIGATION
2. WORK TO BE PERFORMED BY AN ELECTRICAL CONTRACTOR LICENSED IN ONTARIO. / LES TRAVAUX DOIVENT ÊTRE EXÉCUTÉ PAR UN ENTREPRENEUR EN ÉLECTRICITÉ CERTIFIÉ EN ONTARIO.

BED/PLATE-BANDE 1

CODE	Position X	Position Y
B1.1	366770.629	5031299.254
B1.2	366775.862	5031304.503
B1.3	366779.658	5031306.221
B1.4	366784.193	5031306.295

BED/PLATE-BANDE 2

CODE	Position X	Position Y
B2.0	366762.447	5031276.630
B2.1	366758.708	5031275.098
B2.2	366754.773	5031271.248
B2.3	366754.629	5031267.014
B2.4	366756.088	5031266.172
B2.5	366756.769	5031262.790
B2.6	366757.253	5031261.443
B2.7	366756.770	5031260.634
B2.8	366756.149	5031260.296
B2.9	366761.512	5031259.216

BED/PLATE-BANDE 3

CODE	Position X	Position Y
B3.0	366747.045	5031241.291
B3.1	366746.728	5031239.909
B3.2	366727.818	5031236.964
B3.3	366728.065	5031237.848
B3.4	366727.729	5031238.470
B3.5	366726.722	5031238.760
B3.6	366725.671	5031237.908
B3.7	366726.151	5031236.988
B3.8	366726.046	5031235.877

BED/PLATE-BANDE 4

CODE	Position X	Position Y
B4.0	366723.953	5031243.257
B4.1	366724.995	5031243.230
B4.2	366725.998	5031242.946
B4.3	366726.611	5031241.387
B4.4	366725.611	5031239.928
B4.5	366723.938	5031239.000
B4.6	366721.951	5031238.816
B4.7	366721.064	5031239.785

BED/PLATE-BANDE 5

CODE	Position X	Position Y
B5.0	366722.327	5031236.694
B5.1	366722.166	5031234.331
B5.2	366719.927	5031233.049
B5.3	366716.606	5031232.351

BED/PLATE-BANDE 6

CODE	Position X	Position Y
B6.0	366707.734	5031217.838
B6.1	366705.031	5031216.447
B6.2	366703.811	5031214.159
B6.3	366703.044	5031212.194
B6.4	366703.689	5031209.364

BED/PLATE-BANDE 7

CODE	Position X	Position Y
B7.0	366701.098	5031212.829
B7.1	366702.773	5031211.465
B7.2	366696.418	5031208.567
B7.3	366692.113	5031208.973
B7.4	366689.005	5031210.276
B7.5	366685.462	5031211.203

CORRESPONDING COORDINATES/
COORDONNÉES CORRESPONDANTES

issued or revised / émis ou révisé

no.	description	date
4	ISSUE FOR TENDER / ÉMIS POUR SOUMISSION	03-02-15
3	ISSUE FOR 95% REVIEW	19-01-15
2	ISSUE FOR 90% REVIEW	09-01-15
1	ISSUE FOR REVIEW	05-01-15

project / projet

GARDEN OF THE PROVINCES & TERRITORIES : PLANTING REHABILITATION / JARDIN DES PROVINCES ET DES TERRITOIRES: RENOUVELLEMENT DE LA PLANTATION

drawing / dessin

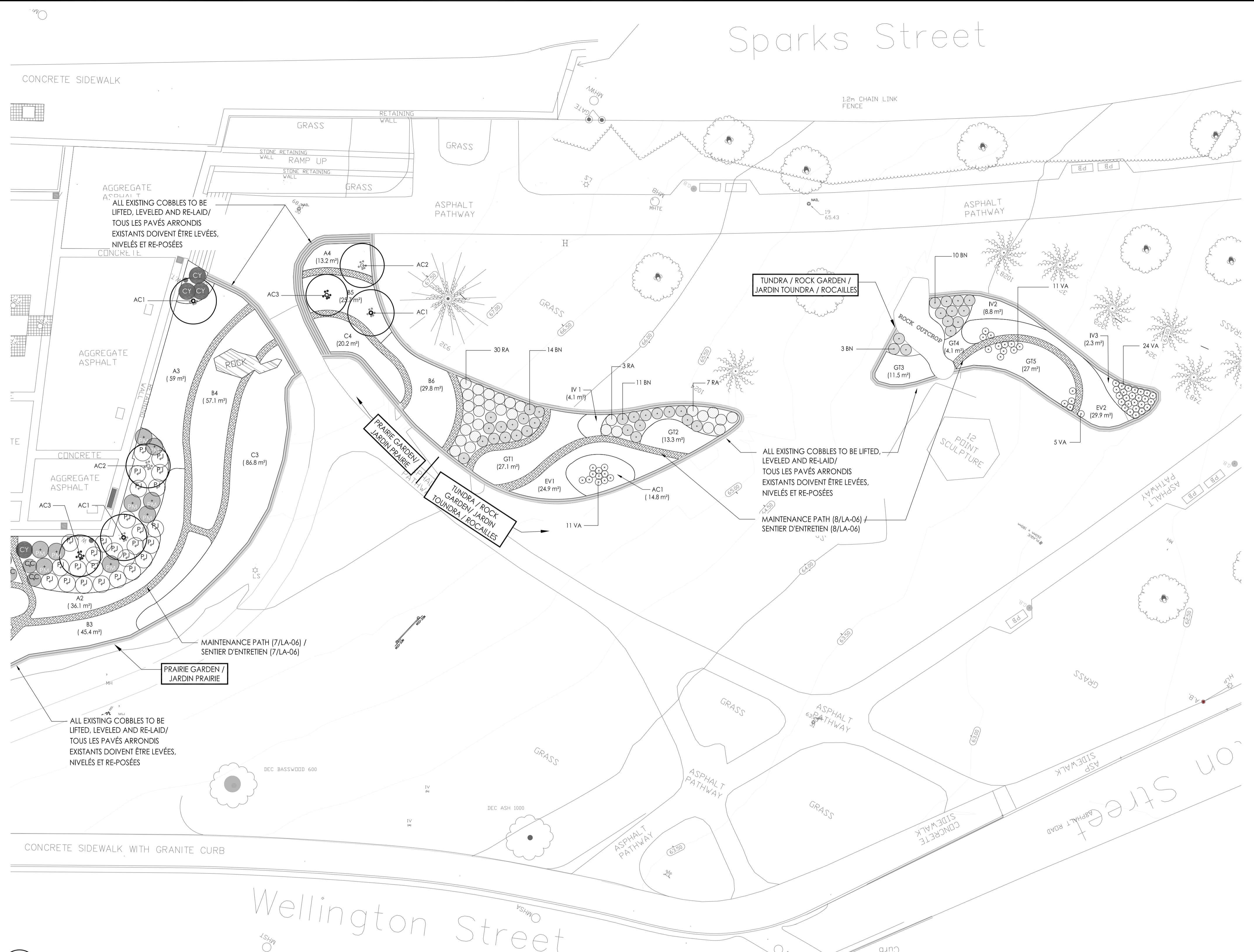
IRRIGATION POWER SUPPLY, BED LAYOUT & GRADING / L'ALIMENTATION DE L'IRRIGATION, PLAN D'ENSEMBLE ET NIVELLEMENT

approved by / approuvé par J. MULLIGAN
designed by / conçu par J. MULLIGAN
drawn by / dessiné par S. DEGUIRE
date 23/10/14 scale 1:300
NCC project no. / no. du projet de la CCN sheet no. / no. de la feuille DC-4075-04

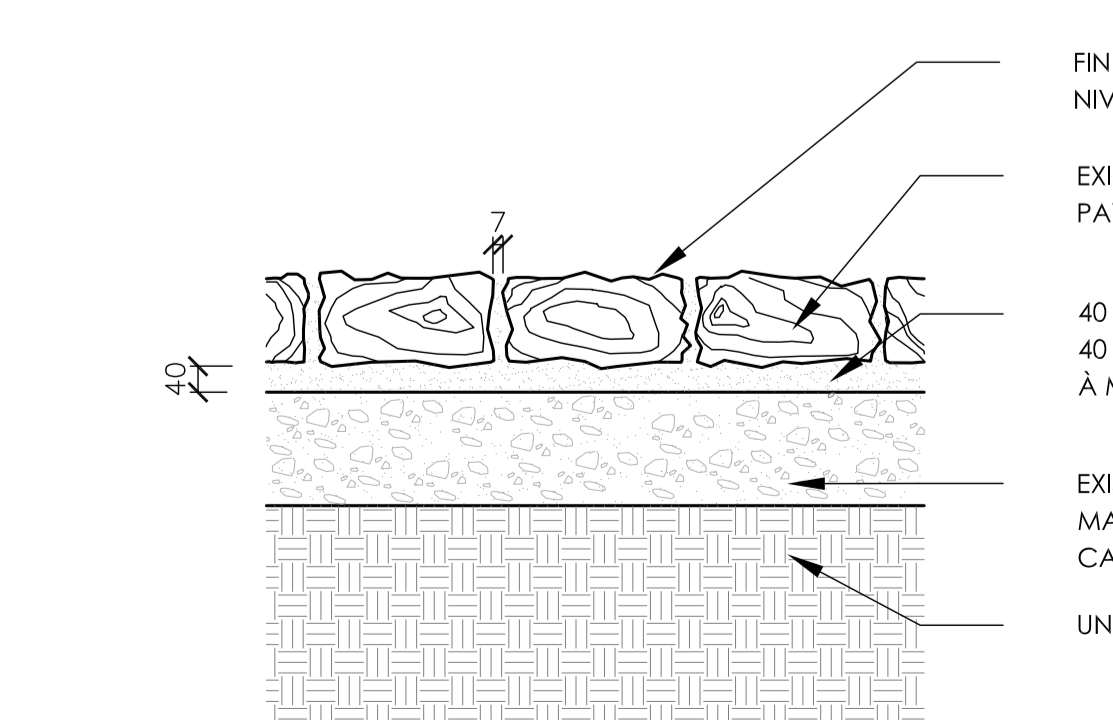
consultant
expert-conseil

NOTE:

- SHALLOW BEDROCK MAY BE ENCOUNTERED AROUND EXPOSED BEDROCK / SUBSTRATUM ROCHEUX PEU PROFOND PEUT ÊTRE RENCONTRÉE AUTOUR DE L'AFFLEUREMENTS ROCHEUX



1 PLANTING PLAN - WEST
LA-05 PLANT DE PLANTATION - OUEST



FINISH GRADE/
NIVEAU DÉFINITIF

EXISTING COBBLESTONE/
PAVÉS ARRONDIS EXISTANT

40 mm STONEDUST FINES /
40 mm DE POUSSIÈRE DE PIERRE
À MAÇONNERIE

EXISTING GRANULAR "A" /
MATÉRIAU GRANULAIRE DE
CATÉGORIE "A" EXISTANT

UNDISTURBED SOIL / SOL INTACT

2 COBBLE EDGE REINSTATEMENT
LA-05 RÉINSTALLATION DE LA BORDURE DE PAVÉS ARRONDIS

3 TUNDRA / ROCK GARDEN - PLANT LIST
LA-05 JARDIN TOUNDRA / ROCAILLES - LISTE DE PLANTATION

Code	Plant Name	Quantity	Size	Notes
RA	Rosa acicularis	3 gal. pots	100 cm	30
VA	Vaccinium angustifolium	13 cm pots, 30 cm ht	60 cm	51
BN	Betula nana	3 gal. pots	100 cm	38
EV1	Eriophorum vaginatum	10 cm pots	45 cm	125
EV2	Eriophorum vaginatum	10 cm pots	45 cm	142
GT1 Mix	Geum triflorum	10 cm pots	30 cm	238
	Pulsatilla vulgaris/Anemone patens	1 gal. pots	25 cm	41
	Dodecatheon media 'Aprilade'	1 gal. pots	30 cm	30
TOTAL				309
GT2 Mix	Geum triflorum	10 cm pots	30 cm	117
	Pulsatilla vulgaris/Anemone patens	1 gal. pots	25 cm	20
	Dodecatheon media 'Aprilade'	1 gal. pots	30 cm	15
TOTAL				152
GT3 Mix	Geum triflorum	10 cm pots	30 cm	101
	Pulsatilla vulgaris/Anemone patens	1 gal. pots	25 cm	17
	Dodecatheon media 'Aprilade'	1 gal. pots	30 cm	13
TOTAL				131
GT4 Mix	Geum triflorum	10 cm pots	30 cm	34
	Pulsatilla vulgaris/Anemone patens	1 gal. pots	25 cm	6
	Dodecatheon media 'Aprilade'	1 gal. pots	30 cm	4
TOTAL				44

Code	Plant Name	Quantity	Size	Notes
GT5 Mix	Geum triflorum	10 cm pots	30 cm	238
	Pulsatilla vulgaris/Anemone patens	1 gal. pots	25 cm	41
	Dodecatheon media 'Aprilade'	1 gal. pots	30 cm	30
TOTAL				308
IV1	Iris versicolor	10 cm pots	30 cm	45
IV2	Iris versicolor	10 cm pots	30 cm	89
IV3	Iris versicolor	10 cm pots	30 cm	25
AC1 Mix	Allium cernuum	10 cm pots	40 cm	62
	Pulsatilla vulgaris/Anemone patens	1 gal. pots	25 cm	44
	Dodecatheon media 'Aprilade'	1 gal. pots	30 cm	33
TOTAL				139

4 PRAIRIE GARDEN - PLANT LIST
LA-05 JARDIN PRAIRIE - LISTE DE PLANTATION

BED / PLATE BANDE	SPECIES / ESPÈCES	Size / Grandeur	Spacing / Espace	Total by species / Total par espèces	Comments / Commentaires
AC1	Amelanchier canadensis (clump)	300 cm ht, WB	4.0 m	5	
AC2	Amelanchier canadensis (clump)	250 cm ht, WB	4.0 m	4	
AC3	Amelanchier canadensis (clump)	200 cm ht, WB	4.0 m	2	
PM	Physocarpus opulifolius Minida	3 gal. pots, 60 cm ht.	1.4 m	27	
PJ	Physocarpus opulifolius Infram	3 gal. pots, 60 cm ht.	1.4 m	59	
CY	Cornus sericea 'Ruby Red'	3 gal. pots, 80 cm ht.	1.4 m	15	
CC	Cornus sanguinea 'Cato' (Arctic Sun)	3 gal. pots, 40 cm ht.	1.2 m	24	
PRAIRIE GARDEN PERENNIALS & GRASSES / VIVACES ET GRAMINÉES: JARDIN PRAIRIE					
A1	Panicum virgatum 'Heavy Metal'	1 gal. pots	45 cm	113	
	Rudbeckia subtomentosa 'Henry Ellers'	1 gal. pots	40 cm	89	
	Veronicastrum virginicum 'Fascination'	1 gal. pots	40 cm	119	group 3-5 plants
	Verbena hastata	10 cm pots	40 cm	30	
TOTAL				351	
A1-CL	Cassioia leichlinii 'Blue Danube' or 'Electra'	14 cm min. bulb size	30cm	208	interplant
A2	Deschampsia cespitosa 'Bronzeschlier'	1 gal. pots	45 cm	90	
	Echinacea 'Tiki Torch'	1 gal. pots	40 cm	88	group 3-5 plants
	Verbena stricta	10 cm pots	40 cm	38	
TOTAL				217	
A2-CL	Cassioia leichlinii 'Blue Danube' or 'Electra'	14 cm min. bulb size	30cm	132	interplant
A3	Panicum virgatum 'Heavy Metal'	1 gal. pots	45 cm	118	
	Rudbeckia subtomentosa 'Henry Ellers'	1 gal. pots	40 cm	83	
	Veronicastrum virginicum 'Fascination'	1 gal. pots	40 cm	124	group 3-5 plants
	Verbena hastata	10 cm pots	40 cm	41	
TOTAL				366	
A3-CL	Cassioia leichlinii 'Blue Danube' or 'Electra'	14 cm min. bulb size	30cm	216	interplant
A4	Deschampsia cespitosa 'Bronzeschlier'	1 gal. pots	45 cm	33	
	Echinacea 'Tiki Torch'	1 gal. pots	40 cm	32	group 3-5 plants
	Verbena stricta	10 cm pots	40 cm	14	
TOTAL				79	
A4-CL	Cassioia leichlinii 'Blue Danube' or 'Electra'	14 cm min. bulb size	30cm	48	interplant
B1	Schizanthus scapularium 'The Blues'	1 gal. pots	40 cm	31	
	Bouteloua curtipendula	10 cm pots	35 cm	20	
	Zizia aurea	1 gal. pots	35 cm	13	
	Liatris spicata	10 cm pots	30 cm	24	group 3-5 plants
	Ratibida columnifera	1 gal. pots	40 cm	31	
TOTAL				119	
B1-CL	Cassioia leichlinii 'Blue Danube' or 'Electra'	14 cm min. bulb size	30cm	40	interplant
B1-TSP	Tulipa 'Spring Green'	12 cm min. bulb size	15 cm	158	interplant
B2	Schizanthus scapularium 'The Blues'	1 gal. pots	40 cm	128	
	Bouteloua curtipendula	10 cm pots	35 cm	62	
	Echinacea pallida	10 cm pots	35 cm	103	
	Echinacea purpurea 'Fatal Attraction'	1 gal. pots	35 cm	14	
TOTAL				375	
B2-CL	Cassioia leichlinii 'Blue Danube' or 'Electra'	14 cm min. bulb size	30cm	126	interplant
B2-TSP	Tulipa 'Spring Green'	12 cm min. bulb size	15 cm	491	interplant
B3	Schizanthus scapularium 'The Blues'	1 gal. pots	40 cm	95	
	Bouteloua curtipendula	10 cm pots	35 cm	61	
	Zizia aurea	1 gal. pots	35 cm	41	
	Liatris spicata	10 cm pots	30 cm	75	group 3-5 plants
	Ratibida columnifera	1 gal. pots	40 cm	95	
TOTAL				368	
B3-CL	Cassioia leichlinii 'Blue Danube' or 'Electra'	14 cm min. bulb size	30cm	125	interplant
B3-TSP	Tulipa 'Spring Green'	12 cm min. bulb size	15 cm	488	interplant
B4	Schizanthus scapularium 'The Blues'	1 gal. pots	40 cm	160	
	Bouteloua curtipendula	10 cm pots	35 cm	77	
	Echinacea pallida	10 cm pots	35 cm	128	
	Echinacea purpurea 'Fatal Attraction'	1 gal. pots	35 cm	103	group 3-5 plants
TOTAL				468	
B4-CL	Cassioia leichlinii 'Blue Danube' or 'Electra'	14 cm min. bulb size	30cm	157	interplant
B4-TSP	Tulipa 'Spring Green'	12 cm min. bulb size	15 cm	614	interplant
B5	Schizanthus scapularium 'The Blues'	1 gal. pots	40 cm	45	
	Bouteloua curtipendula	10 cm pots	35 cm	81	
	Lilium philadelphicum	10 cm pots	40 cm	36	group 3-5 plants
	Zizia aurea	1 gal. pots	35 cm	46	
TOTAL				208	
B5-CL	Cassioia leichlinii 'Blue Danube' or 'Electra'	14 cm min. bulb size	30cm	71	interplant
B5-TSP	Tulipa 'Spring Green'	12 cm min. bulb size	15 cm	276	interplant
B6	Schizanthus scapularium 'The Blues'	1 gal. pots	40 cm	73	
	Bouteloua curtipendula	10 cm pots	35 cm	40	
	Echinacea pallida	10 cm pots	35 cm	67	
	Echinacea purpurea 'Fatal Attraction'	1 gal. pots	35 cm	67	group 3-5 plants
TOTAL				247	
B6-CL	Cassioia leichlinii 'Blue Danube' or 'Electra'	14 cm min. bulb size	30cm	82	interplant
B6-TSP	Tulipa 'Spring Green'	12 cm min. bulb size	15 cm	320	interplant
C1	Eragrostis spectabilis	1 gal. pots	45 cm	70	
	Rudbeckia fulgida 'Goldstrum'	10 cm pots	45 cm	44	toward back half
	Gaillardia x grandiflora 'Arizona Apricot'	1 gal. pots	30 cm	58	toward front half
	Gaillardia x grandiflora 'Fanfare'	1 gal. pots	40 cm	37	toward front half
	Anemone patens (Pulsatilla patens)	1 gal. pots	25 cm	26	group 3-5 plants
TOTAL				235	
C1-TSP	Tulipa 'Spring Green'	12 cm min. bulb size	15 cm	377	interplant
C1-TT	Tulipa turkestanica	bulbs	15 cm	377	interplant
C2	Eragrostis spectabilis	1 gal. pots	45 cm	59	
	Anaphalis margaritacea	10 cm pots	40 cm	82	
	Gaillardia x grandiflora 'Arizona Apricot'	1 gal. pots	30 cm	154	toward front half
	Rudbeckia fulgida 'Goldstrum'	10 cm pots	40 cm	49	toward back half
	Anemone patens (Pulsatilla patens)	1 gal. pots	25 cm	35	group 3-5 plants
TOTAL				379	
C2-TSP	Tulipa 'Spring Green'	12 cm min. bulb size	15 cm	503	interplant
C2-TT	Tulipa turkestanica	bulbs	15 cm	503	interplant
C3	Eragrostis spectabilis	1 gal. pots	45 cm	174	
	Rudbeckia fulgida 'Goldstrum'	10 cm pots	45 cm	109	toward back half
	Gaillardia x grandiflora 'Arizona Apricot'	1 gal. pots	30 cm	143	toward front half
	Gaillardia x grandiflora 'Fanfare'	1 gal. pots	40 cm	91	toward front half
	Anemone patens (Pulsatilla patens)	1 gal. pots	25 cm	65	group 3-5 plants
TOTAL				582	
C3-TSP	Tulipa 'Spring Green'	12 cm min. bulb size	15 cm	933	interplant
C3-TT	Tulipa turkestanica	bulbs	15 cm	933	interplant
C4	Eragrostis spectabilis	1 gal. pots	45 cm	30	
	Anaphalis margaritacea	10 cm pots	40 cm	35	
	Gaillardia x grandiflora 'Arizona Apricot'	1 gal. pots	30 cm	56	toward front half
	Rudbeckia fulgida 'Goldstrum'	10 cm pots	40 cm	45	toward back half
	Anemone patens (Pulsatilla patens)	1 gal. pots	25 cm	15	group 3-5 plants
TOTAL				182	
C4-TSP	Tulipa 'Spring Green'	12 cm min. bulb size	15 cm	217	interplant
C4-TT	Tulipa turkestanica	bulbs	15 cm	217	interplant

issued or revised
émis ou révisé

no.	description	date
4	ISSUE FOR TENDER / ÉMIS POUR SOUSSION	XX-01-15
3	ISSUE FOR 95% REVIEW	14-01-15
2	ISSUE FOR 90% REVIEW	09-01-15
1	ISSUE FOR REVIEW	30-12-14

project
projet

GARDEN OF THE PROVINCES & TERRITORIES: PLANTING REHABILITATION / JARDIN DES PROVINCES ET DES TERRITOIRES, RENOUVELLEMENT DE LA PLANTATION

drawing
dessin

PLANTING AREAS (WEST) / AIRE DE PLANTATION (OUEST)

approved by / approuvé par J. MULLIGAN

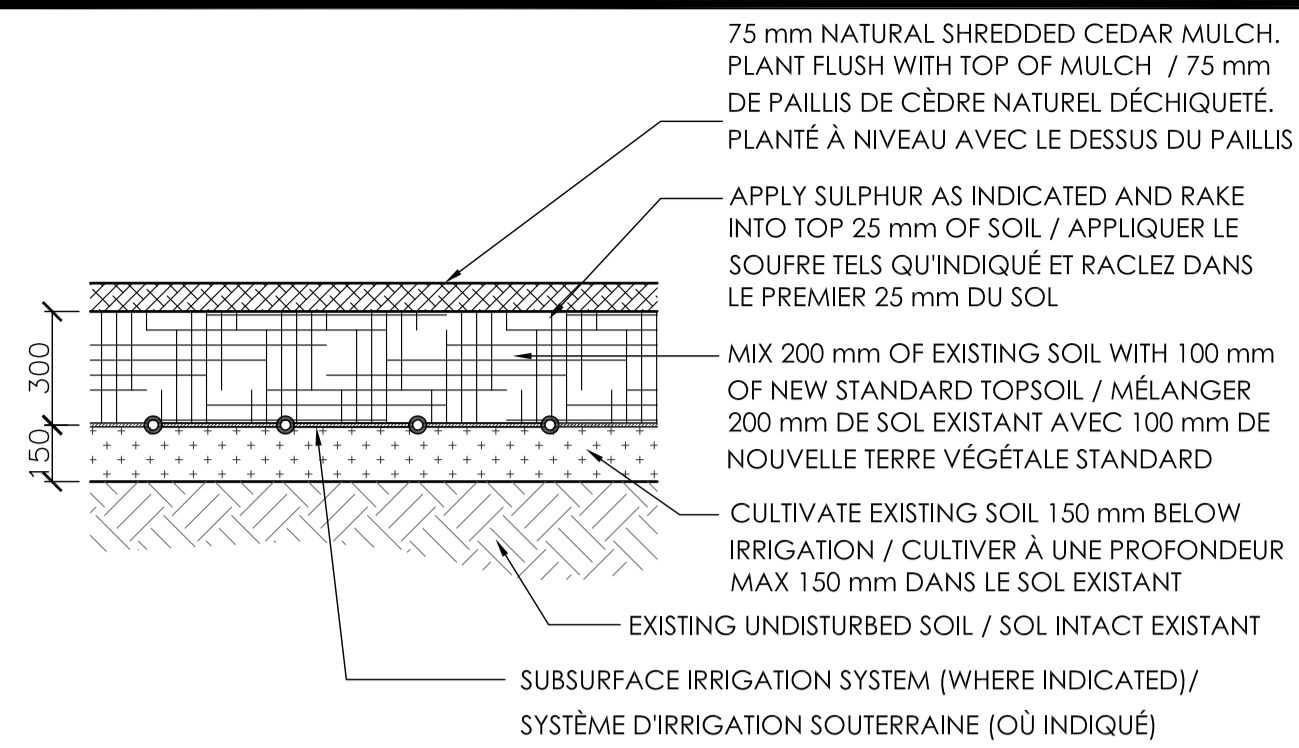
designed by / conçu par J. MULLIGAN

drawn by / dessiné par S. DEGUIRE

date / 23/10/14 scale / échelle 1:200

NCC project no. / sheet no. / no. du projet de la CCN / no. de la feuille DC-4075-04 / LA-04

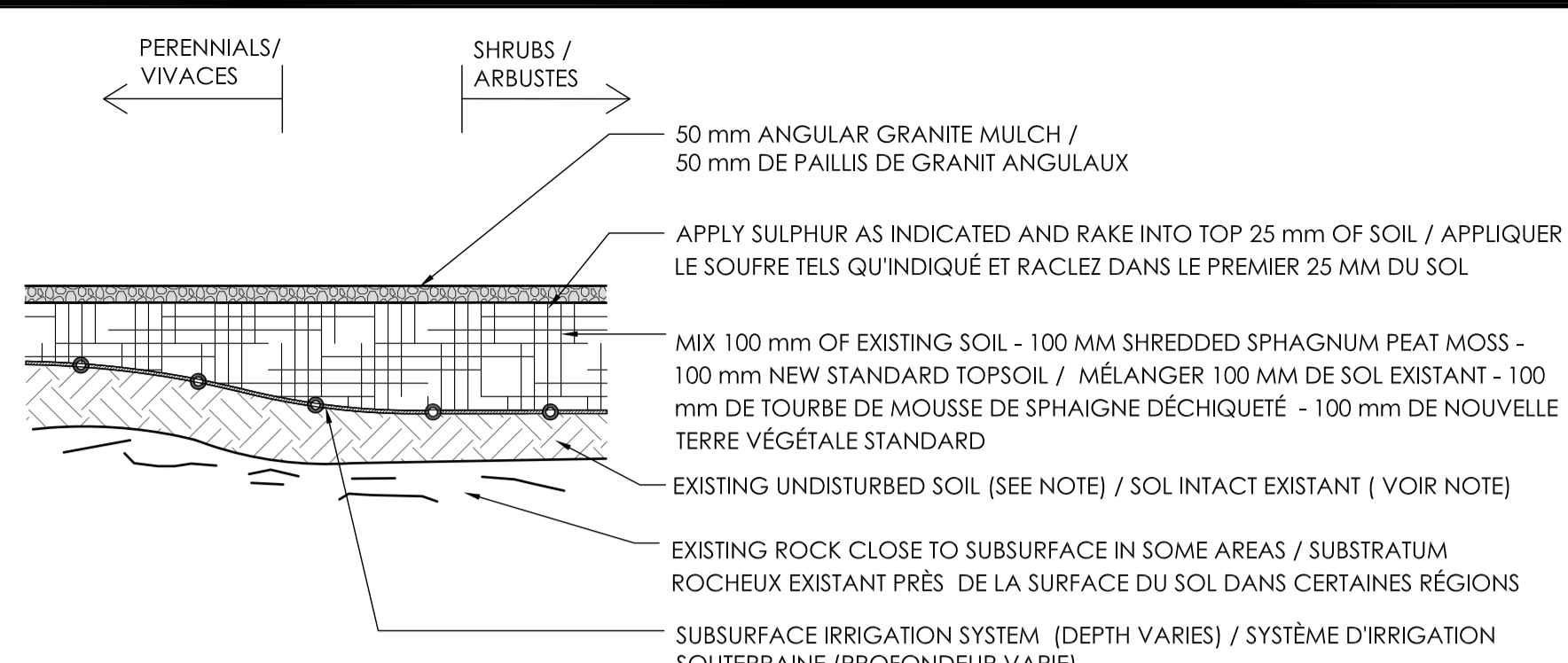
NOTE:
PLANT VEGETATION FLUSH WITH MULCH /
PLANTER LA VÉGÉTATION À NIVEAU AVEC LE
HAUT DE PAILLIS



NOTE:

1. RE-GRADE BED TO ENSURE A SMOOTH EVEN GRADIENT. SLOPE DOWN TO COBBLE EDGE. / RE-NIVELLER LA PLATE-BANDE POUR ASSURER UNE GRADIENT LISSE QUI PENTE VERS LA BORDURE DE PAVÉS ARRONDIS.
2. POP UP IRRIGATION TO BE USED IN SHRUB AREAS. / SYSTÈME D'IRRIGATION ESCAMOTABLES À UTILISER DANS LE SECTEUR D'ARBUSTE.

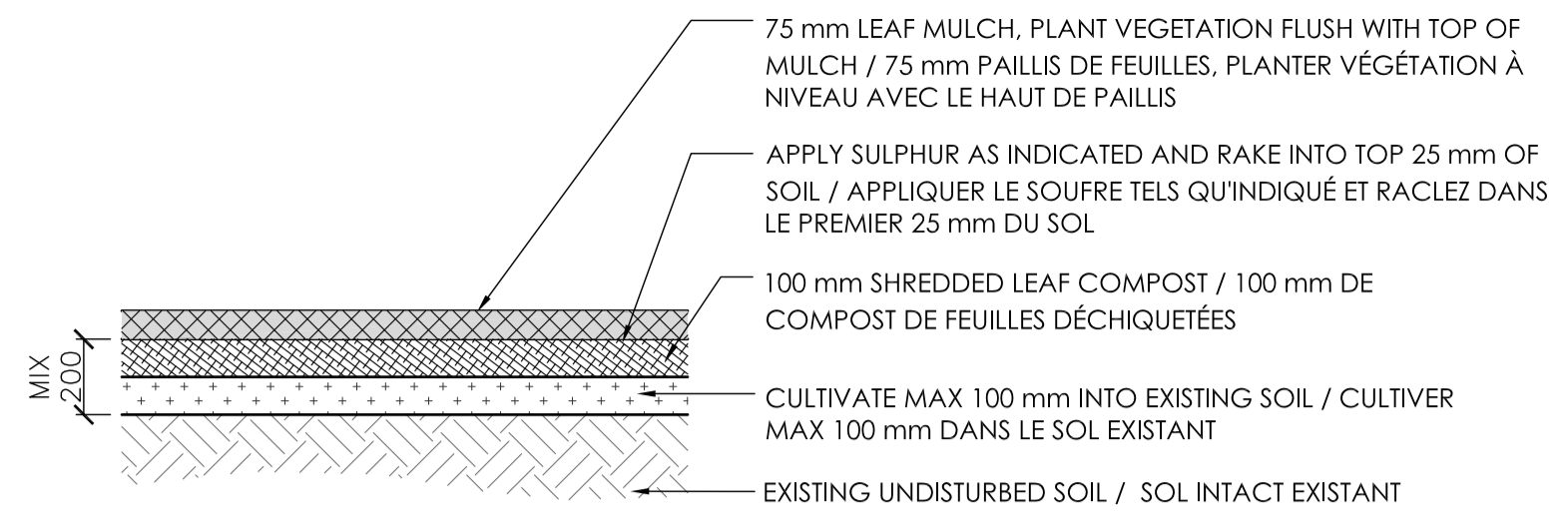
1 PRAIRIE GARDEN AREAS
LA-06 AIRE DU JARDIN PRAIRIE NTS



NOTES:

1. WHERE BED CONTOURING IS INDICATED ADDITIONAL NEW STANDARD TOPSOIL MAY BE REQUIRED UNDER SUBSURFACE IRRIGATION. / DE LA NOUVELLE TERRE VÉGÉTALE STANDARD SERA REQUIS DESSOUS L'IRRIGATION SOUTERRAINE OÙ SE TROUVE LES CONTOURS DES LITS
2. SUBSURFACE IRRIGATION TO FOLLOW BELOW CONTOURING, 200 mm FOR PERENNIALS AND SMALL SHRUBS, 300 mm FOR LARGER SHRUBS / L'IRRIGATION SOUTERRAINE DOIT SUIVRE CI-DESSOUS LES CONTOURS, 200 mm POUR LES PLANTES VIVACES ET DE PETITS ARBUSTES, 300 mm POUR LES ARBUSTES

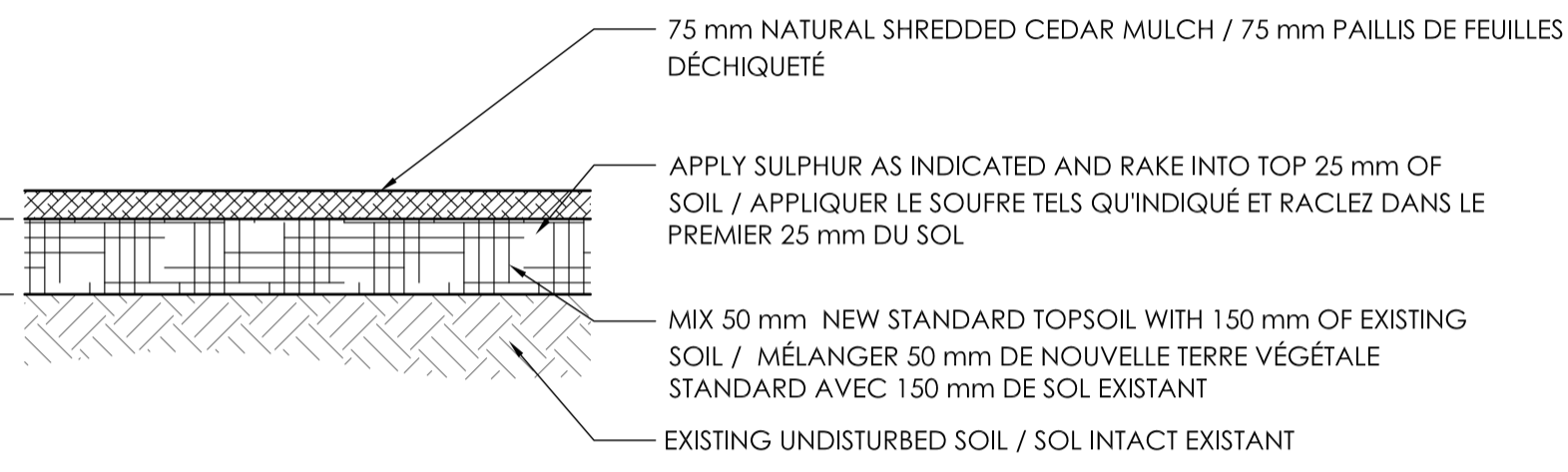
2 TUNDRA / ROCK GARDEN AREAS
LA-06 AIRE DE JARDIN TOUNDRA/ROCAILLES NTS



NOTES:

1. MIX LEAF COMPOST AND SULPHUR INTO TOP 100 mm AS PART OF SOIL CULTIVATION / MÉLANGE LE COMPOST DE FEUILLES ET LE SOUFRE DANS LE PREMIER 100 mm DANS LE CADRE DU TRAVAIL DE SOL
2. DO NOT CULTIVATE WITHIN 2 METERS OF EXISTING MATURE TREES / NE PAS CULTIVER À L'INTÉRIEUR D'UN RAYON DE 2 MÈTRES D'ARBRES MATURES EXISTANTS
3. POP UP IRRIGATION AT SURFACE AROUND PERIMETER (SEE IRRIGATION DWGS) / IRRIGATION ESCAMOTABLES EN SURFACE AUTOUR DU PÉRIMÈTRE (VOIR LES FICHIERS DWG D'IRRIGATION)

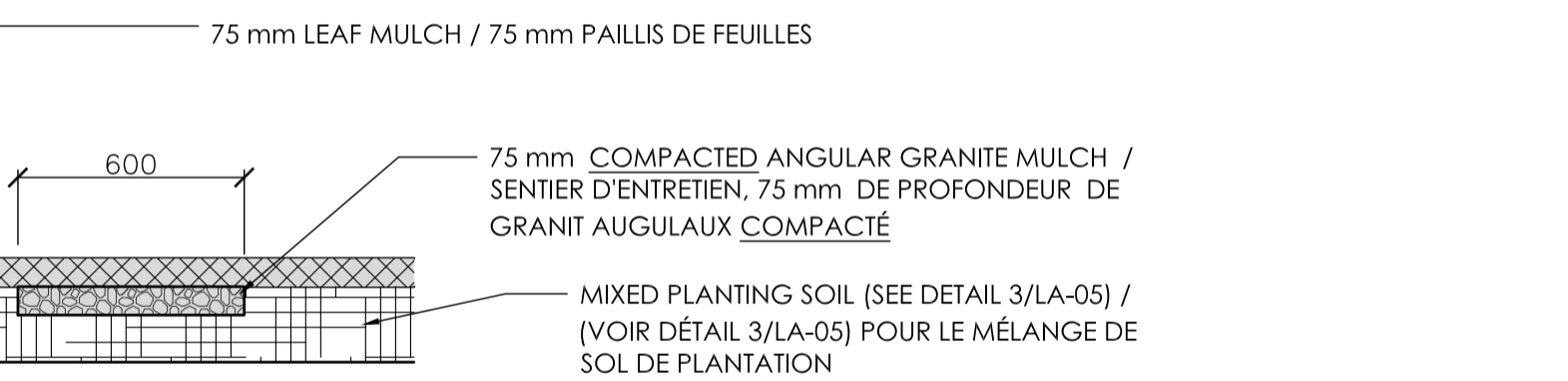
3 WOODLAND GARDEN AREAS
LA-06 AIRE DE JARDIN BOISÉ NTS



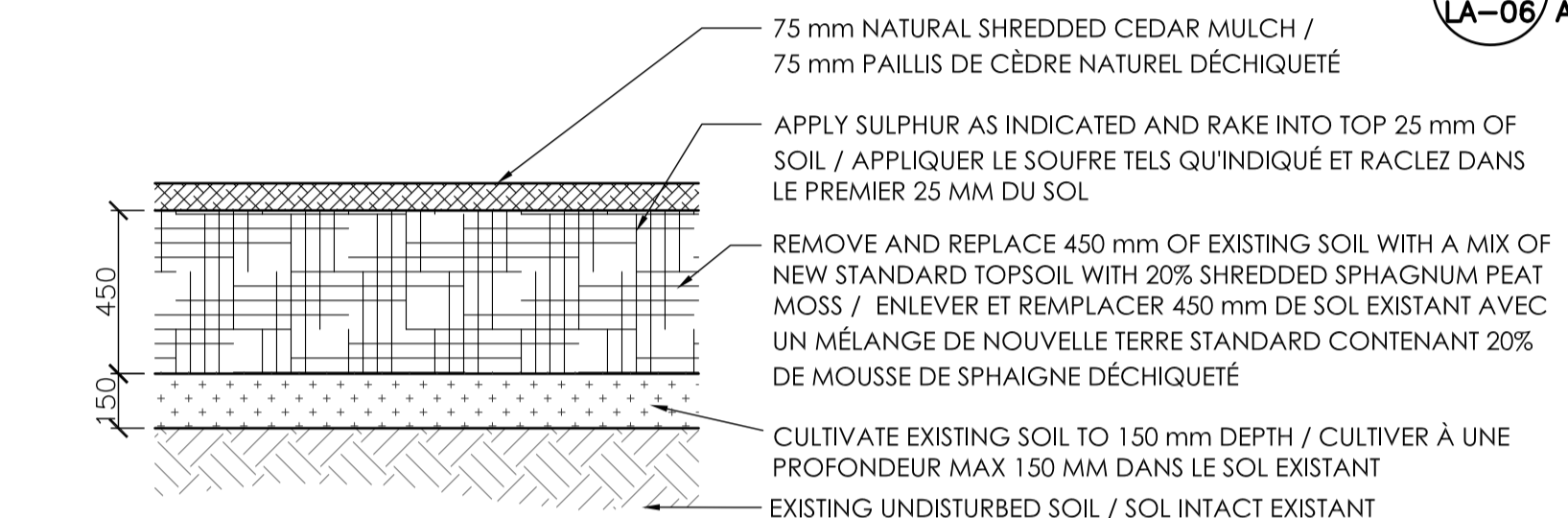
NOTES:

1. GRUB OUT ROOT SYSTEMS OF ALL DEAD OR HEAVILY DAMAGED SHRUBS / ESSOUCHER LES SYSTÈMES RACINAIRES DE TOUS ARBUSTES MORTS OU TRÈS ENDOMMAGÉS
2. AMEND SOIL IN GAPS ONLY. RE-GRADE SMOOTH TO MEET AND MATCH ADJACENT UNDISTURBED AREAS / MODIFIER LE SOL DANS LES ÉCARTS SEULEMENT. NIVELLER DE QUALITÉ LISSE AFIN QU'IL RENCONTRE ET CORRESPONDE AUX ZONES NON PERTURBÉES ADJACENTES
3. REPAIR EXISTING POP UP SYSTEM AS REQUIRED / RÉPARER LE SYSTÈME D'IRRIGATION ESCAMOTABLES TELS QUE REQUIS
4. WEED ENTIRE PLANTING BED / DÉSHERBER TOUTE LA PLATE-BANDE
5. MULCH ENTIRE PLANTING BED / AJOUTER DU PAILLIS POUR TOUTE LA PLATE-BANDE

6 BAY ST. BED - CANADIAN HORTICULTURAL PIONEERS
LA-06 LIT DE PLANTATION RUE BAY - HORTICULTEUR PIONNIER DU CANADA NTS



9 MAINTENANCE PATH - WOODLAND GARDEN
LA-06 SENTIER D'ENTRETIEN - JARDIN BOISÉ NTS



NOTES:

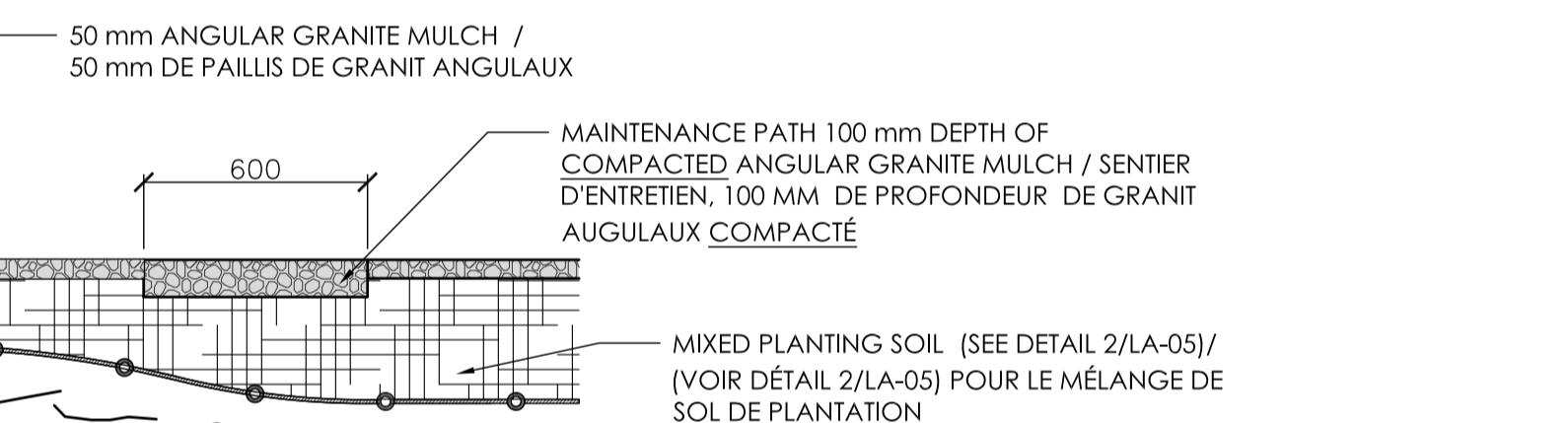
1. FOR SURFACE DRIP IRRIGATION SEE IRRIGATION DRAWINGS / POUR LE SYSTÈME D'IRRIGATION, VOIR LES PLANS D'IRRIGATION
2. KEEP SOIL LEVEL 50 mm BELOW PLANTER COPING / PRÉSERVER LE NIVEAU DU SOL À 50 mm SOUS LE CHAPERON DE LA JARDINIÈRE

4 PLANTERS - CANADIAN HORTICULTURAL PIONEERS
LA-06 BAC DE PLANTATION - HORTICULTEUR PIONNIER DU CANADA NTS

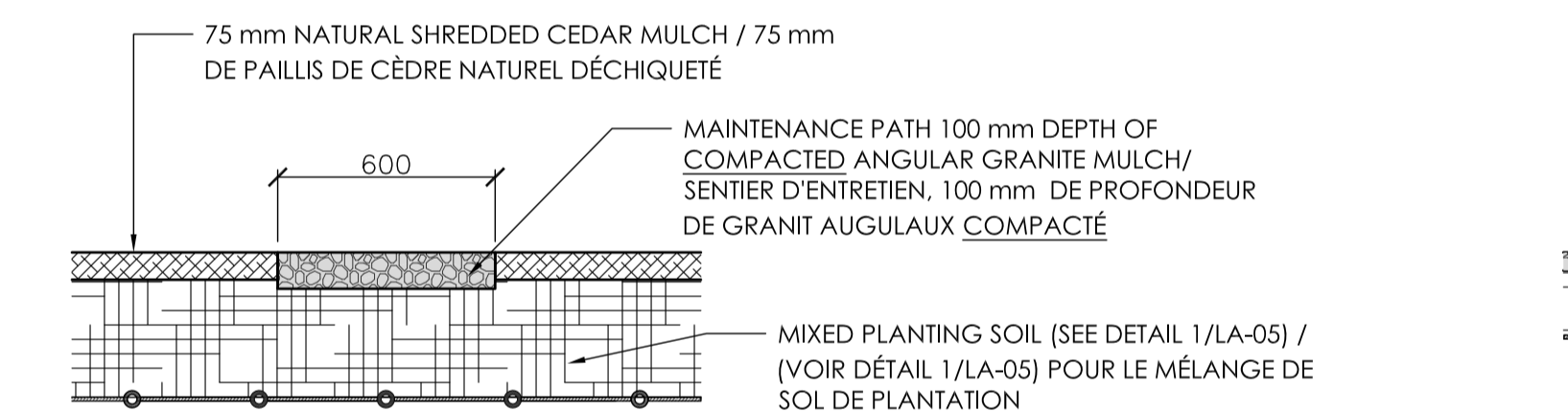
NOTES:

1. REMOVE AND REINSTATE EXISTING POP UP IRRIGATION SYSTEM / ENLEVER ET RÉTABLIR LE SYSTÈME D'IRRIGATION ESCAMOTABLES EXISTANT
2. RE-GRADE BED TO ENSURE A SMOOTH EVEN GRADIENT, SLOPPED DOWN TO COBBLE / RE-NIVELLER LA PLATE-BANDE POUR ASSURER UNE GRADIENT LISSE QUI PENTE VERS LA BORDURE DE PAVÉS ARRONDIS.

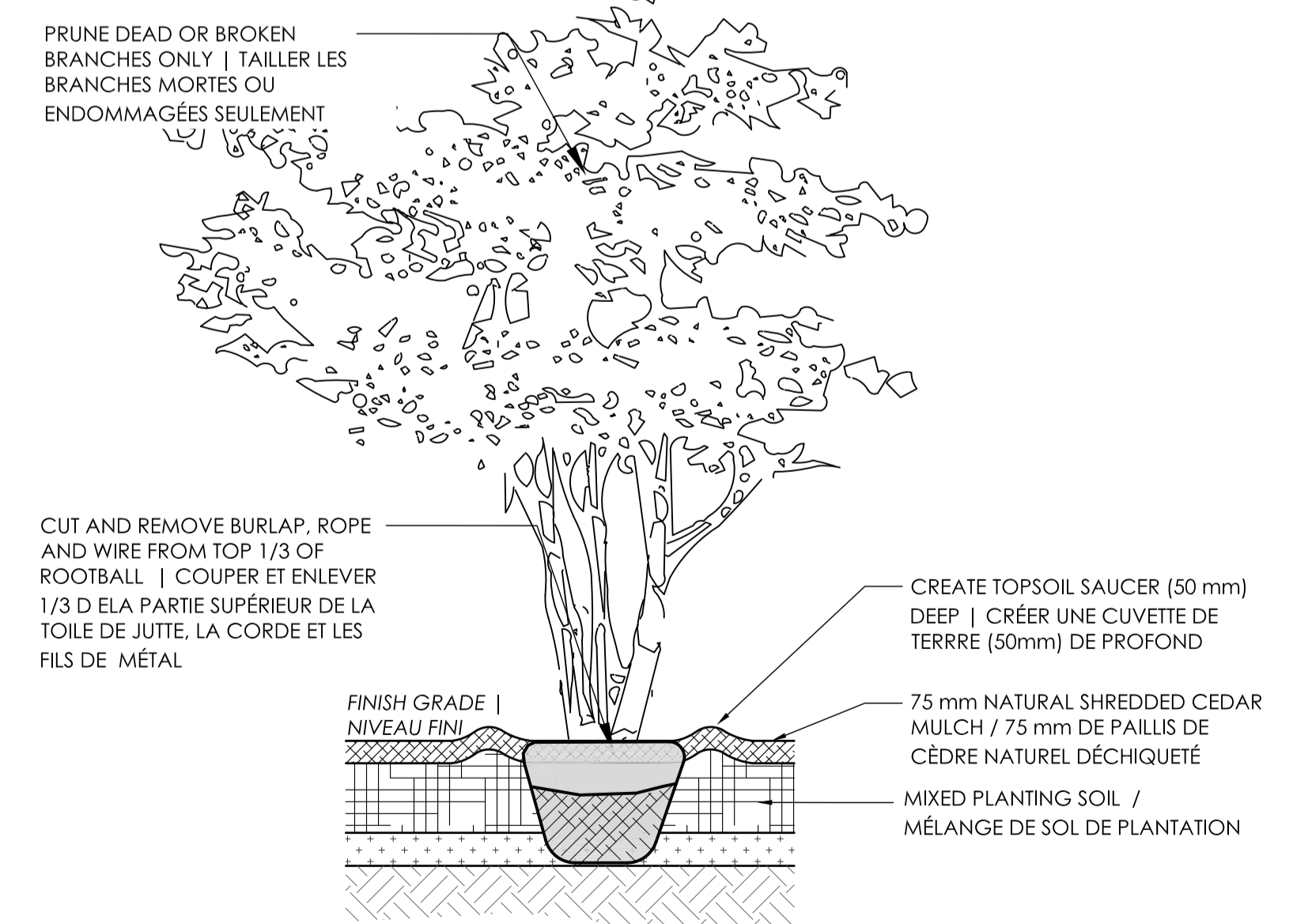
5 WELLINGTON / BAY ST. BED - CANADIAN HORTICULTURAL PIONEERS
LA-06 LIT DE PLANTATION WELLINGTON/ RUE BAY - HORTICULTEUR PIONNIER DU CANADA NTS



8 MAINTENANCE PATH - TUNDRA / ROCK GARDEN
LA-06 SENTIER D'ENTRETIEN - JARDIN TUNDRA / ROCAILLE NTS



7 MAINTENANCE PATH - PRAIRIE GARDEN
LA-06 SENTIER D'ENTRETIEN - JARDIN PRAIRIE NTS



10 MULTI-STEM TREE PLANTING
LA-06 PLANTATION D'ARBRE EN TALLE NTS

11 SHRUB AND PERENNIAL PLANTING
LA-06 PLANTATION D'ARBUSTE ET VIVACE NTS

issued or revised / émis ou révisé		
no.	description	date
4	ISSUE FOR TENDER / ÉMIS POUR SOUMISSION	XX-01-15
3	ISSUE FOR 95% REVIEW	19-01-15
2	ISSUE FOR 90% REVIEW	09-01-15
1	ISSUE FOR REVIEW	30-12-14

project / projet

GARDEN OF THE PROVINCES & TERRITORIES : PLANTING REHABILITATION / JARDIN DES PROVINCES ET DES TERRITOIRES, RENOUVELLEMENT DE LA PLANTATION

drawing / dessin

DETAILS / DÉTAILS

approved by / approuvé par J. MULLIGAN

designed by / conçu par J. MULLIGAN

drawn by / dessiné par S. DEGUIRE

date / 23/10/14 scale / échelle NTS

NCC project no. / no. du projet de la CCN DC-4075-04

sheet no. / no. de la feuille LA-05

- LÉGENDE**
- ○ ARROSEUR
 - ☐ ▽ ▽ ▽ VANNES
 - TUYAU EXISTANT
 - - - - - RETRAIT LIMITE DE TRAVAIL

- REMARQUE:**
1. Tous les tuyaux, vannes, arroseurs, fils, boîtes de vannes et équipements connexes doivent être enlevés de la limite de retrait de la limite de travail figurant sur ce plan avant d'installer le nouveau système d'irrigation.
 2. Le contrôleur et le détecteur de pluie existant avec câblage et le conduit doit être enlevé avant d'installer le nouveau système d'irrigation. Le contrôleur, détecteur de pluie et vannes doivent être rendus à leur propriétaire.
 3. Situation des arroseurs, vannes et tuyaux sont approximatives.



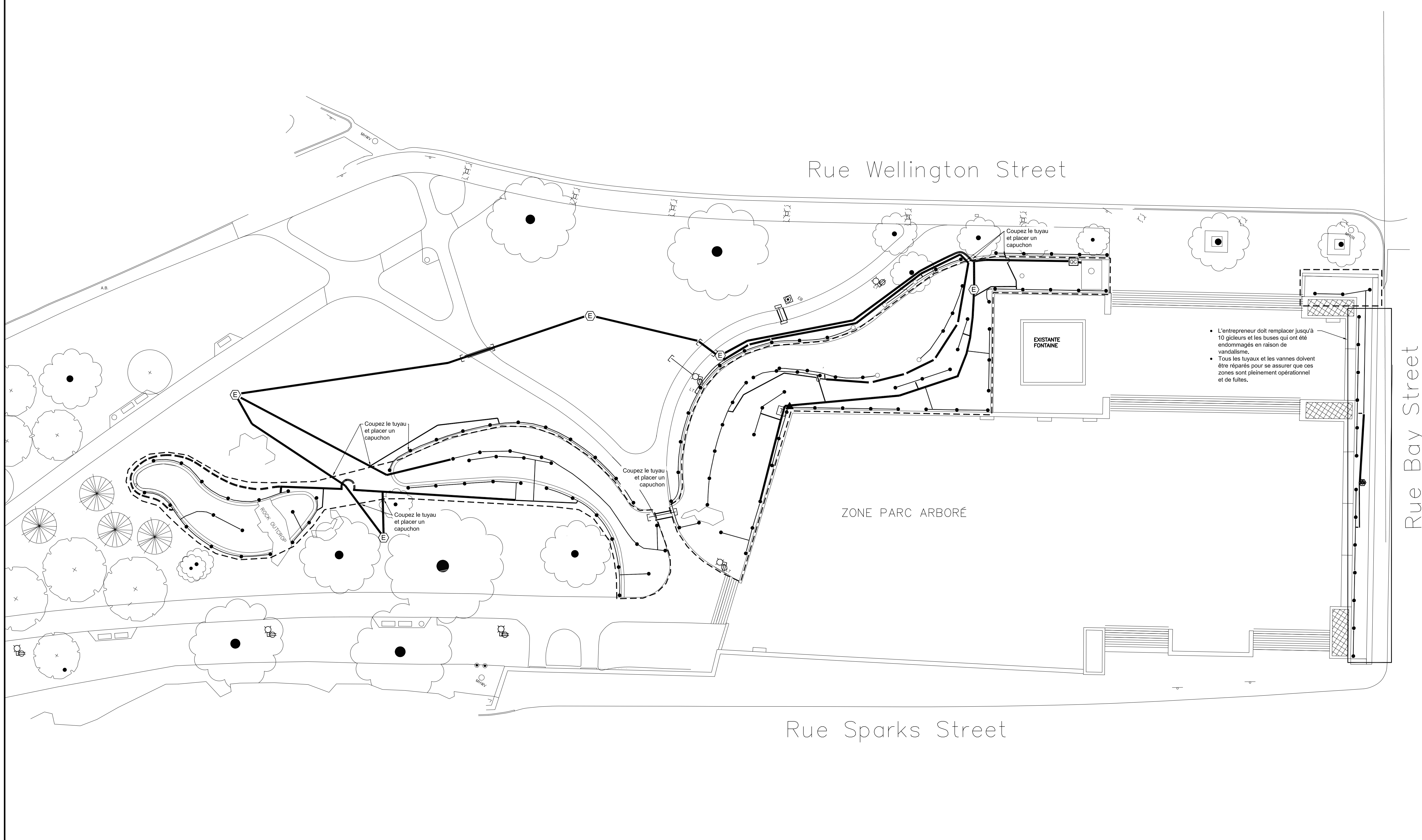
Capital Planning Branch
 Direction de l'aménagement de la capitale

Design and Construction Division
 Division design et construction

director - Claude Robert - directeur

consultant
 expert-conseil

POUR TOUTES QUESTIONS CONCERNANT LES DISCORDANCES ENTRE LES CONDITIONS DU SITE ET LES PLANS OU SPECIFICATIONS DOIVENT ETRE ADRESSÉES PAR ECRIT À L'ADMINISTRATEUR DE CONTRAT.



measure . manage . monitor
smart
 watering systems
 1-888-444-5300

issued or revised
 émis ou révisé

no.	description	date
4	EMIS POUR APPEL D'OFFRES	30-01-15
3	EMIS POUR REVUE	27-01-15
2	EMIS POUR REVUE	23-01-15
1	EMIS POUR REVUE	18-12-14

project
 projet

JARDIN DES PROVINCES ET DES TERRITOIRES
 RENOUVELLEMENT DE LA PLANTATION

drawing
 dessin

**ENLÈVEMENT
 DE IRRIGATION ET
 PLAN DE RENOVATION**

approved by
 approuvé par AF

designed by
 conçu par AF

drawn by
 dessiné par AF

date 18/12/14 scale 1:300
 échelle

NCC project no. sheet no.
 no. du projet de la CCN no. de la feuille

RD- IR1

consultant
expert-conseil

POUR TOUTES QUESTIONS CONCERNANT LES DISCORDANCES ENTRE LES CONDITIONS DU SITE ET LES PLANS OU SPECIFICATIONS DOIVENT ETRE ADRESSEES PAR ECRIIT A L'ADMINISTRATEUR DE CONTRAT.

measure . manage . monitor
smart
watering systems
1-888-444-1530

issued or revised
émis ou révisé

no.	description	date
4	EMIS POUR APPEL D'OFFRES	30-01-15
3	EMIS POUR REVUE	27-01-15
2	EMIS POUR REVUE	23-01-15
1	EMIS POUR REVUE	18-12-14

project
projet

JARDIN DES PROVINCES ET DES TERRITOIRES
RENOUVELLEMENT DE LA PLANTATION

drawing
dessin

IRRIGATION

approved by
approuvé par AF

designed by
conçu par AF

drawn by
dessiné par AF

date 18/12/14 scale
échelle 1:300

NCC project no. sheet no.
no. du projet de la CCN no. de la feuille

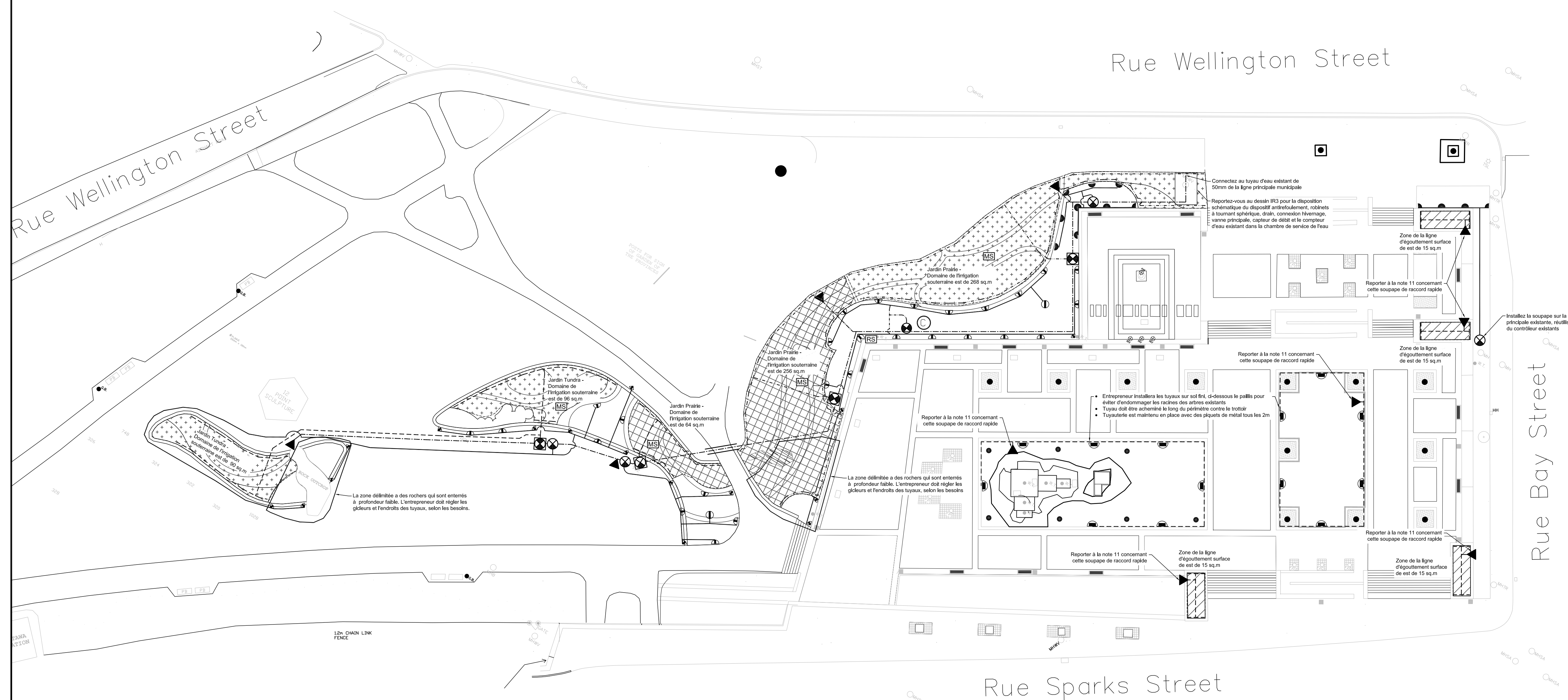
RD- IR2

LEGEND

ENTRÉE DE 12mm, POP-UP 300mm ARROSEUR DE PRESSION RÉGLERMENTÉ À 30 PSI AVEC 3.6m, 90° BUSE DE PULVÉRISATION	IRRIGATION DE GOUTTE À GOUTTE SUR LA SURFACE
ENTRÉE DE 12mm, POP-UP 300mm ARROSEUR DE PRESSION RÉGLERMENTÉ À 30 PSI AVEC 3.6m, 180° BUSE DE PULVÉRISATION	ENTRÉE DE 25MM VANNE ÉLECTRIQUE
ENTRÉE DE 12mm, POP-UP 300mm ARROSEUR DE PRESSION RÉGLERMENTÉ À 30 PSI AVEC 4.5M, 270° BUSE DE PULVÉRISATION	ENTRÉE DE 40MM VANNE ÉLECTRIQUE
ENTRÉE DE 12mm, POP-UP 300mm ARROSEUR DE PRESSION RÉGLERMENTÉ À 40-45 PSI AVEC 4.5M, 90° BUSE ROTATIVE DE FLUX MULTIPLES	25MM KIT DE ZONE DE CONTRÔLE D'ÉCOULEMENT FAIBLE DE GOUTTE À GOUTTE
ENTRÉE DE 12mm, POP-UP 300mm ARROSEUR DE PRESSION RÉGLERMENTÉ À 40-45 PSI AVEC 4.5M, 180° BUSE ROTATIVE DE FLUX MULTIPLES	40MM KIT DE ZONE DE CONTRÔLE DE GOUTTE À GOUTTE
ENTRÉE DE 12mm, POP-UP 300mm ARROSEUR DE PRESSION RÉGLERMENTÉ À 40-45 PSI AVEC 4.5M, 270° BUSE ROTATIVE DE FLUX MULTIPLES	25MM VALVE À RACCORDEMENT RAPIDE AVEC UNE CLÉ EN LAITON
ENTRÉE DE 12mm, POP-UP 300mm ARROSEUR DE PRESSION RÉGLERMENTÉ À 40-45 PSI AVEC 6.1m, 90° BUSE ROTATIVE DE FLUX MULTIPLES	20 CONTRÔLEUR DE STATION DANS LE SOCLE EN ACIER INOXYDABLE
ENTRÉE DE 12mm, POP-UP 300mm ARROSEUR DE PRESSION RÉGLERMENTÉ À 40-45 PSI AVEC 6.1m, 180° BUSE ROTATIVE DE FLUX MULTIPLES	FSI CAPTEUR D'ÉCOULEMENT
IRRIGATION SOUTERRAINE	MSI CAPTEUR D'HUMIDITÉ DU SOL
IRRIGATION SOUTERRAINE	RSI CAPTEUR DE PLUIE SANS FIL
	50mm DCVA DISPOSITIF ANTI-REFOULEMENT
	50mm SDR 26 PVC TUYAU PRINCIPALE
	40mm SDR 26 PVC TUYAU LATÉRALE
	25mm SDR 21 PVC TUYAU LATÉRALE
	40mm POLYÉTHYLÈNE 100 PSI TUYAU LATÉRALE
	25mm POLYÉTHYLÈNE 100 PSI TUYAU LATÉRALE
	75mm SDR 26 PVC FILS ET DE TUYAU CONDUITS

REMARQUE:

- Tous les travaux doivent être effectués en conformité avec les règlements et les codes ayant juridiction sur l'emplacement du site.
- Il est la responsabilité de l'utilisateur du plan pour se informer de l'emplacement exact de tous les services publics et les structures souterraines et aériennes avant de commencer le travail.
- Ces dessins doivent être lus conjointement avec les dessins de paysage.
- L'entrepreneur doit signaler tous les écarts ou des incohérences entre les plans et les conditions du site à l'administrateur contrat.
- Lieu de têtes de pulvérisation et des tuyaux sont approximatives. Vannes peuvent être placés de manière inappropriée sur le dessin en raison de contraintes d'espace. L'entrepreneur doit se assurer que tous les équipements d'irrigation est installé dans les limites de la propriété.
- Le point de connexion (POC) est approximative.
- Conception de l'irrigation est basée sur un débit de 114 LPM à la pression statique de l'eau de 70 psi au point de connexion.
- Connecteurs DBY doivent être utilisés pour toutes les connexions électriques de 24 volts.
- Tous les fils et câbles d'alimentation doivent être installés tel que requis par le code électrique.
- Tous les fils doivent être de calibre 14 TWU de conducteur seul.
- Propriétaire doit utiliser la vanne existante de couplage rapide sur Bay Street comme un point de connexion d'alimentation en d'eau. Ils doivent exécuter un tuyau de raccord rapide Bay Street aux raccords rapides situés dans chaque zone de goutte à goutte de surface et chacun des "Woodland" zones de gicleurs pop-up.
- La profondeur de l'irrigation souterraine d'installation doit être de 300 mm dans le "Jardin Prairie". La profondeur de l'irrigation souterraine d'installation doit être de 200 mm de profondeur sous vivaces et de petits arbustes et 300mm de profondeur sous les grands arbustes dans le "Jardin Tundra".
- Les emplacements proposés des arroseurs, contrôleur, vannes, boîtes à clapet, de couplage rapide, indicateur pop-up détecteur de pluie, et des capteurs d'humidité doivent être marqués et approuvés par l'administrateur du contrat avant l'installation.



issued or revised / émis ou révisé		
no.	description	date
4	EMIS POUR APPEL D'OFFRES	30-01-15
3	EMIS POUR REVUE	27-01-15
2	EMIS POUR REVUE	23-01-15
1	EMIS POUR REVUE	18-12-14

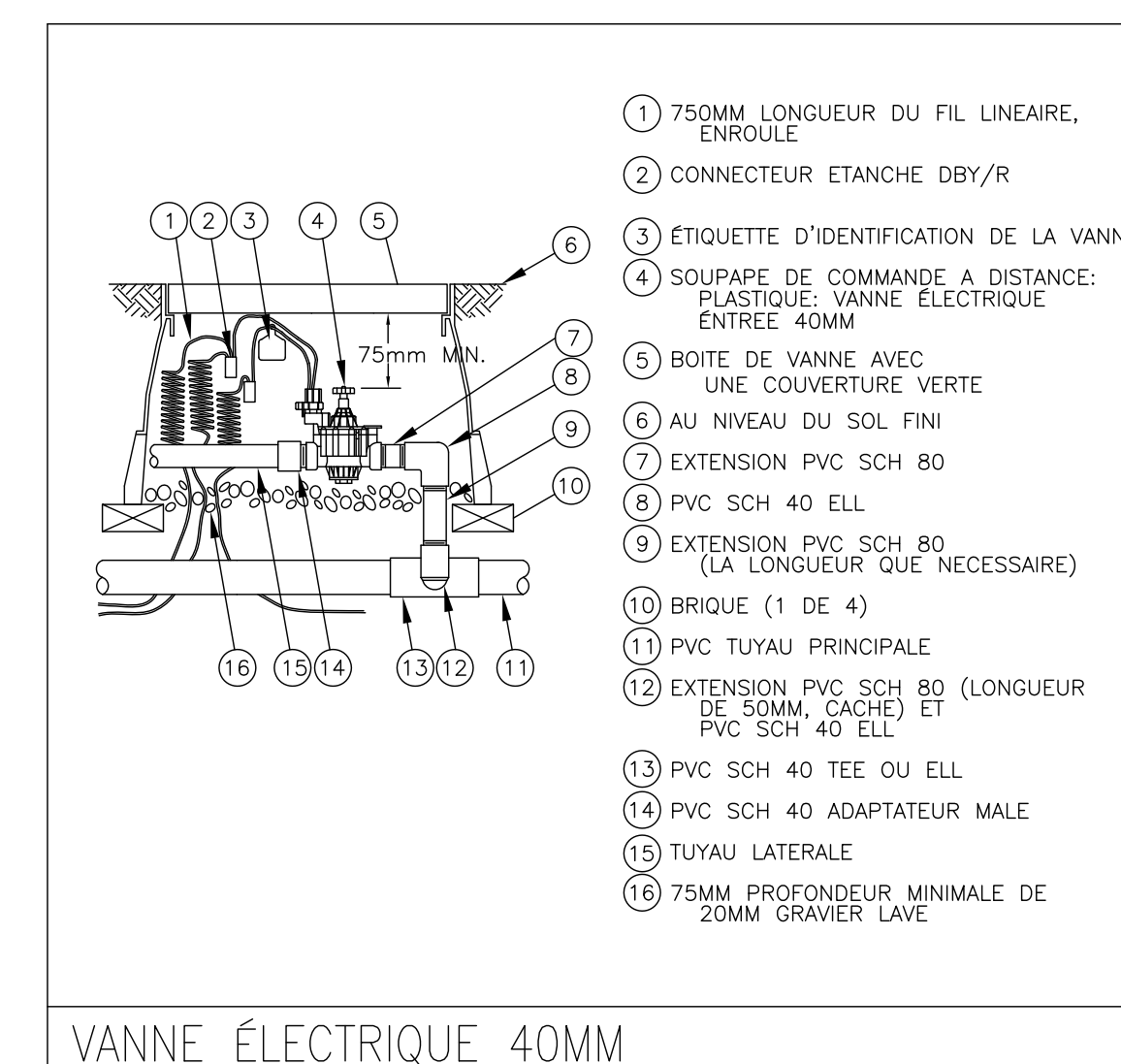
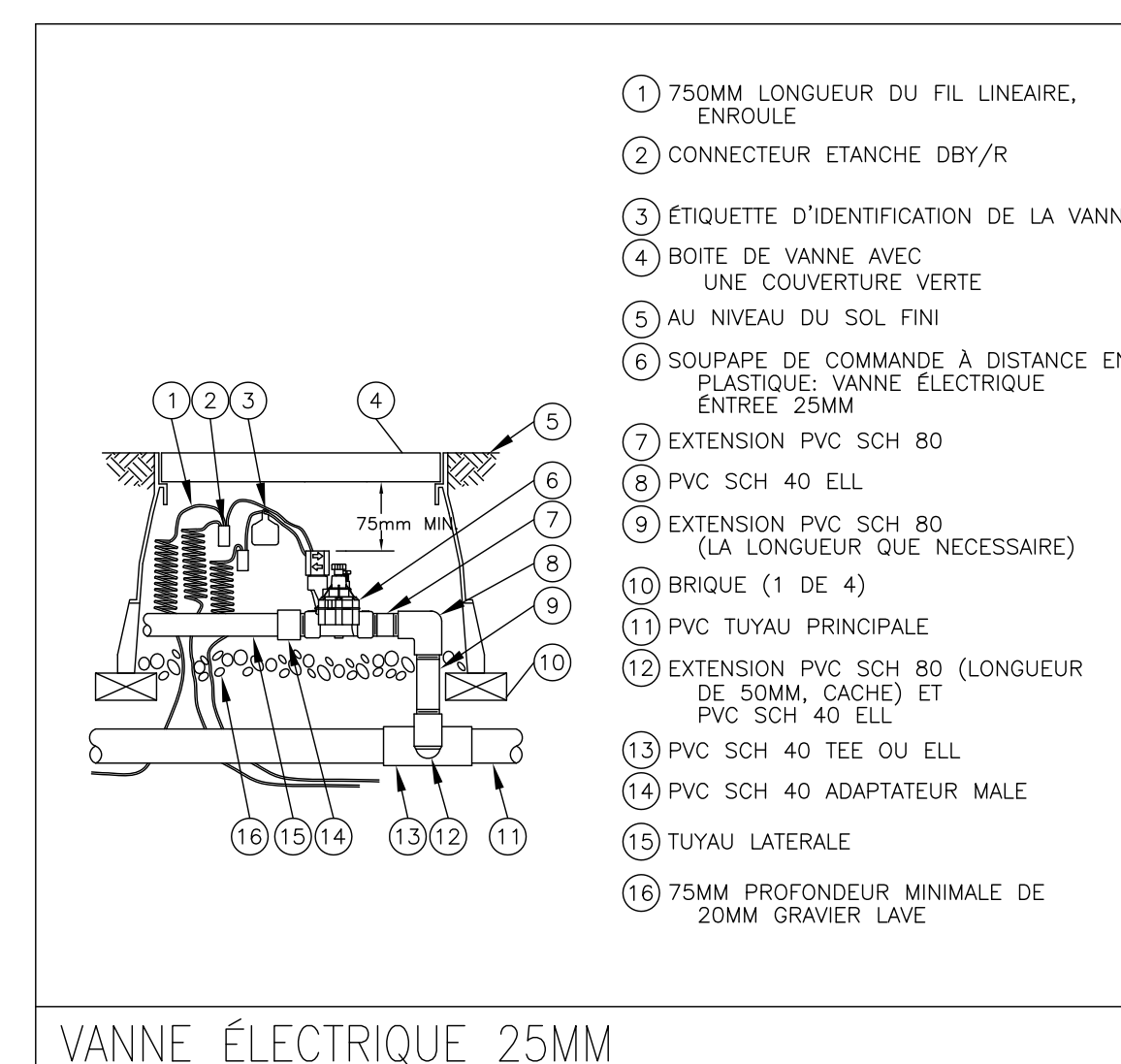
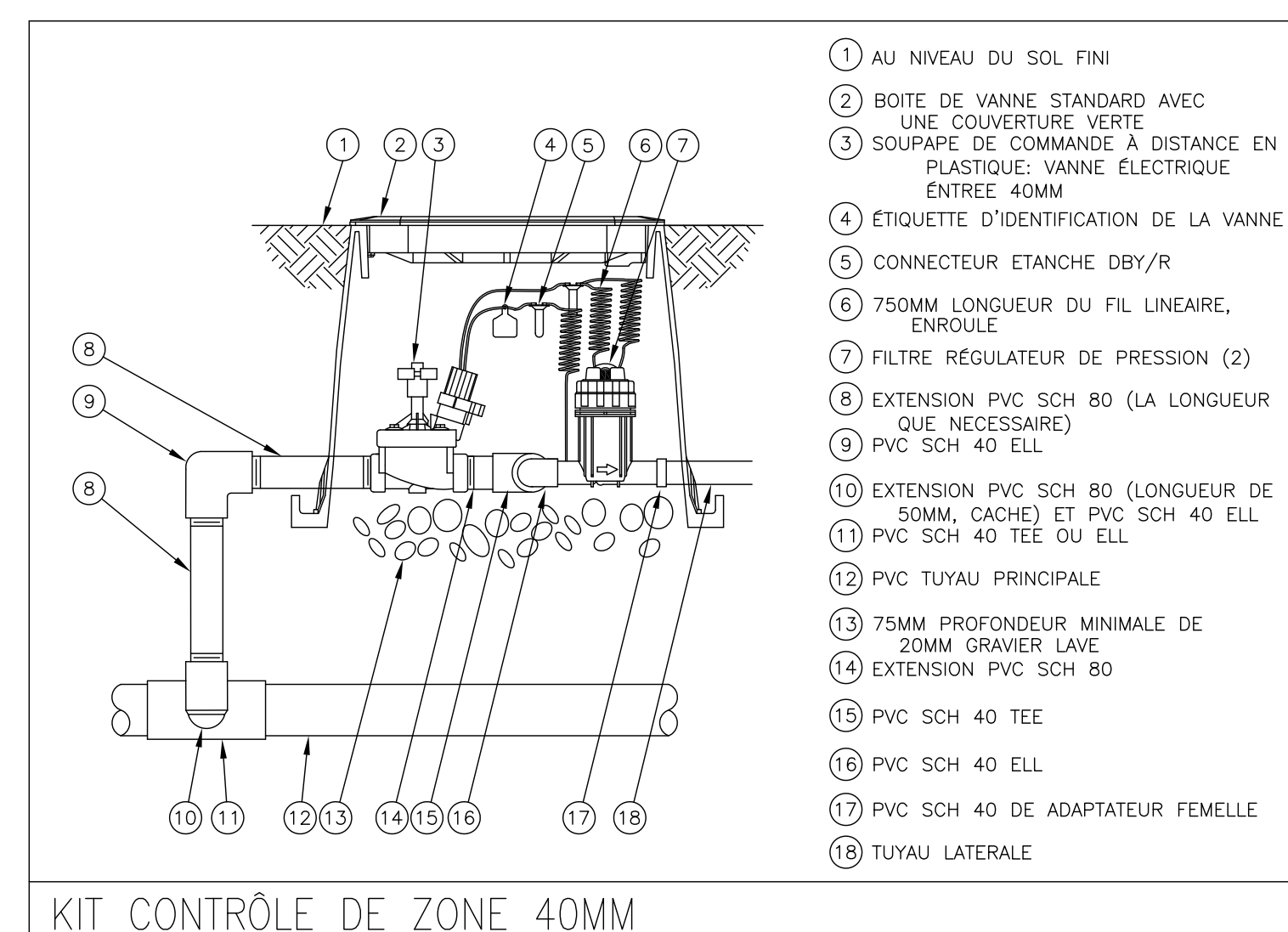
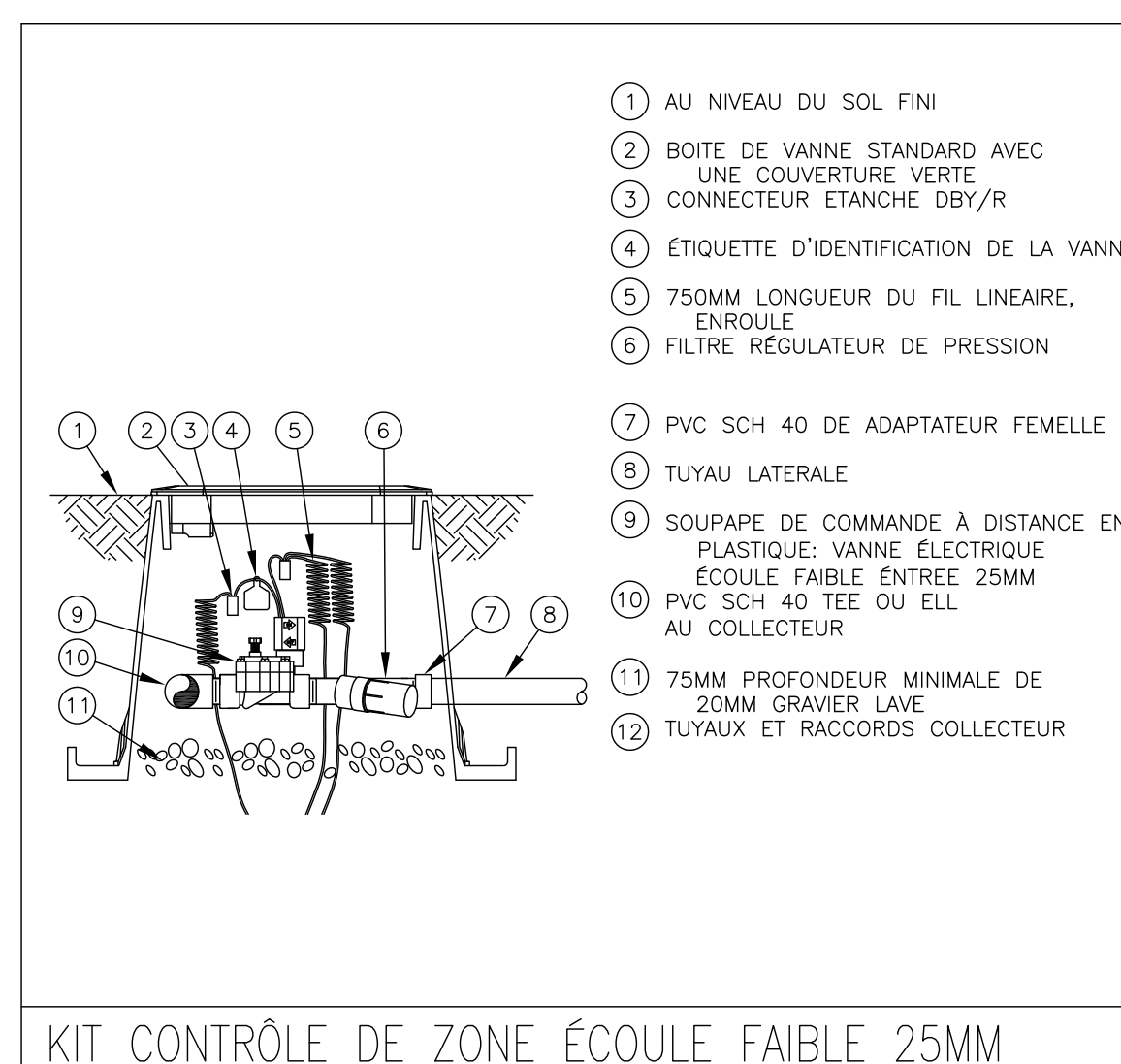
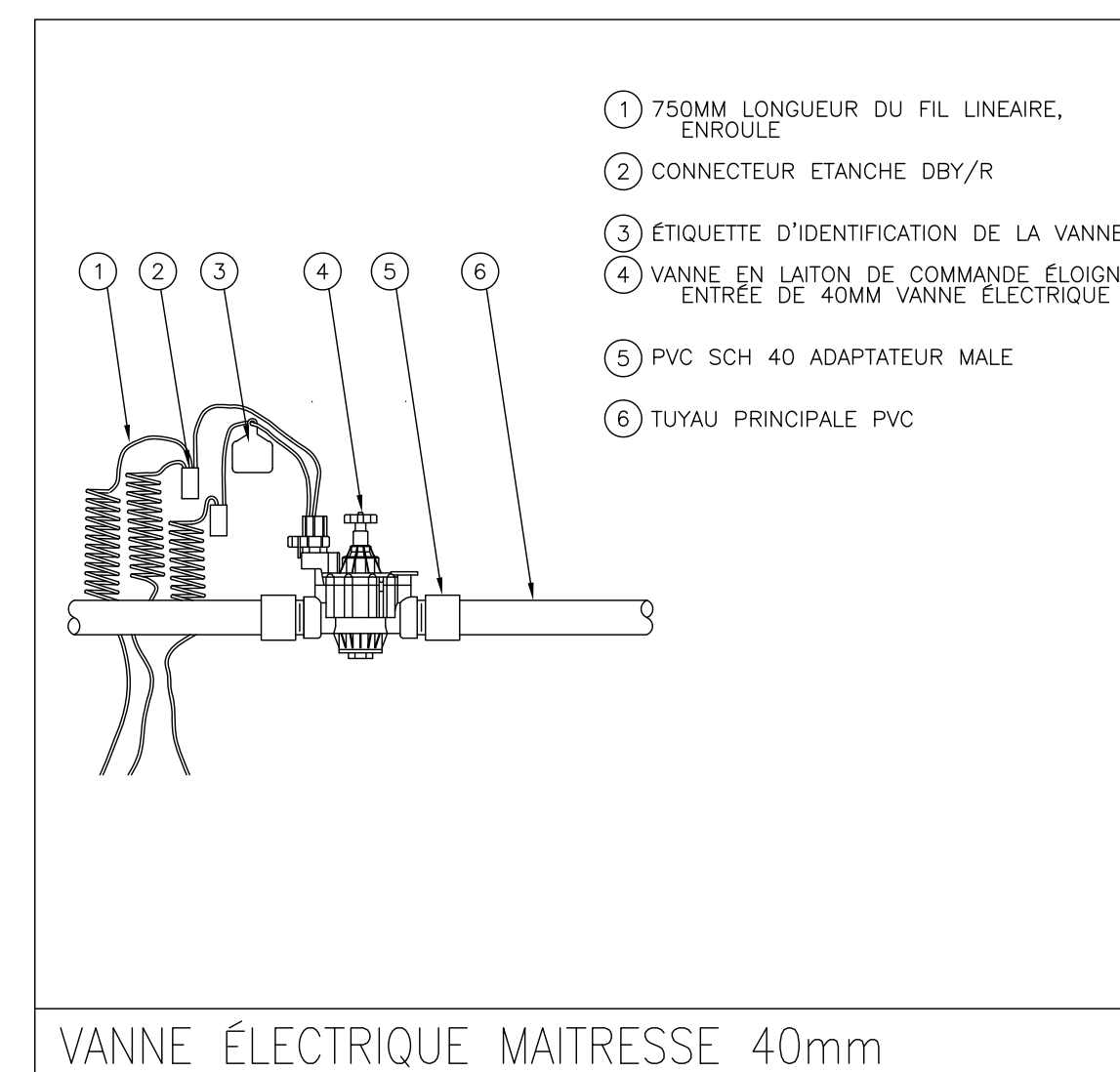
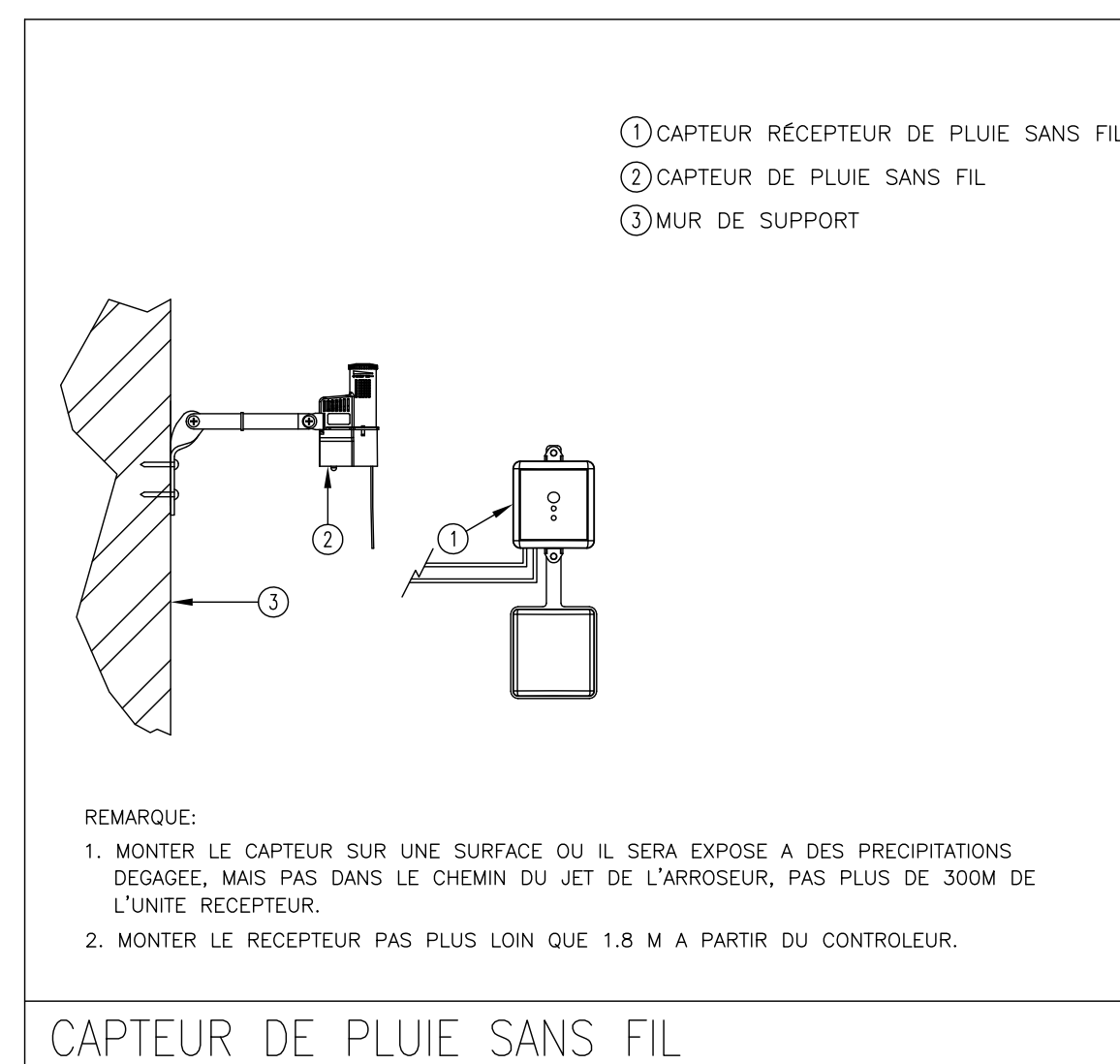
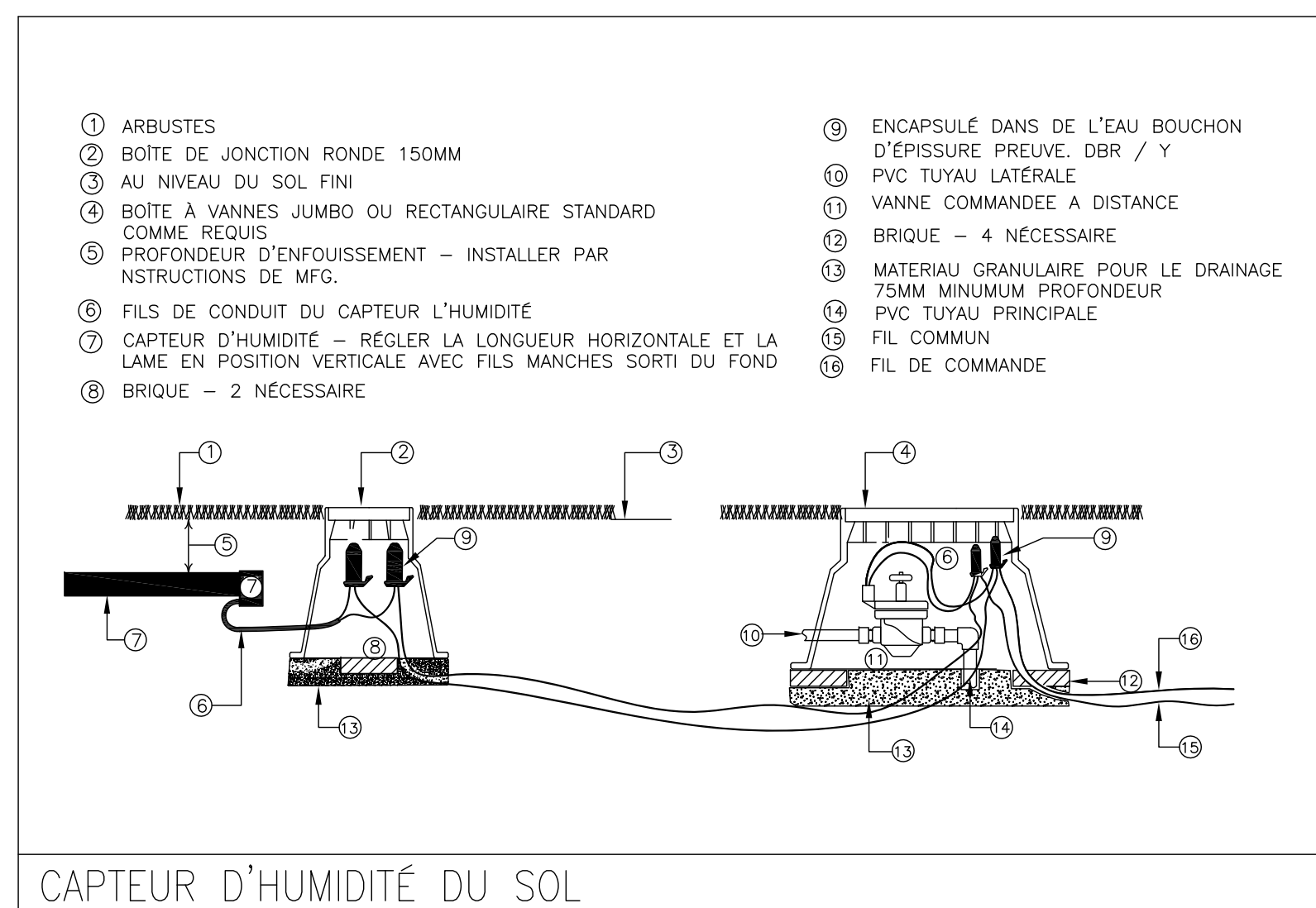
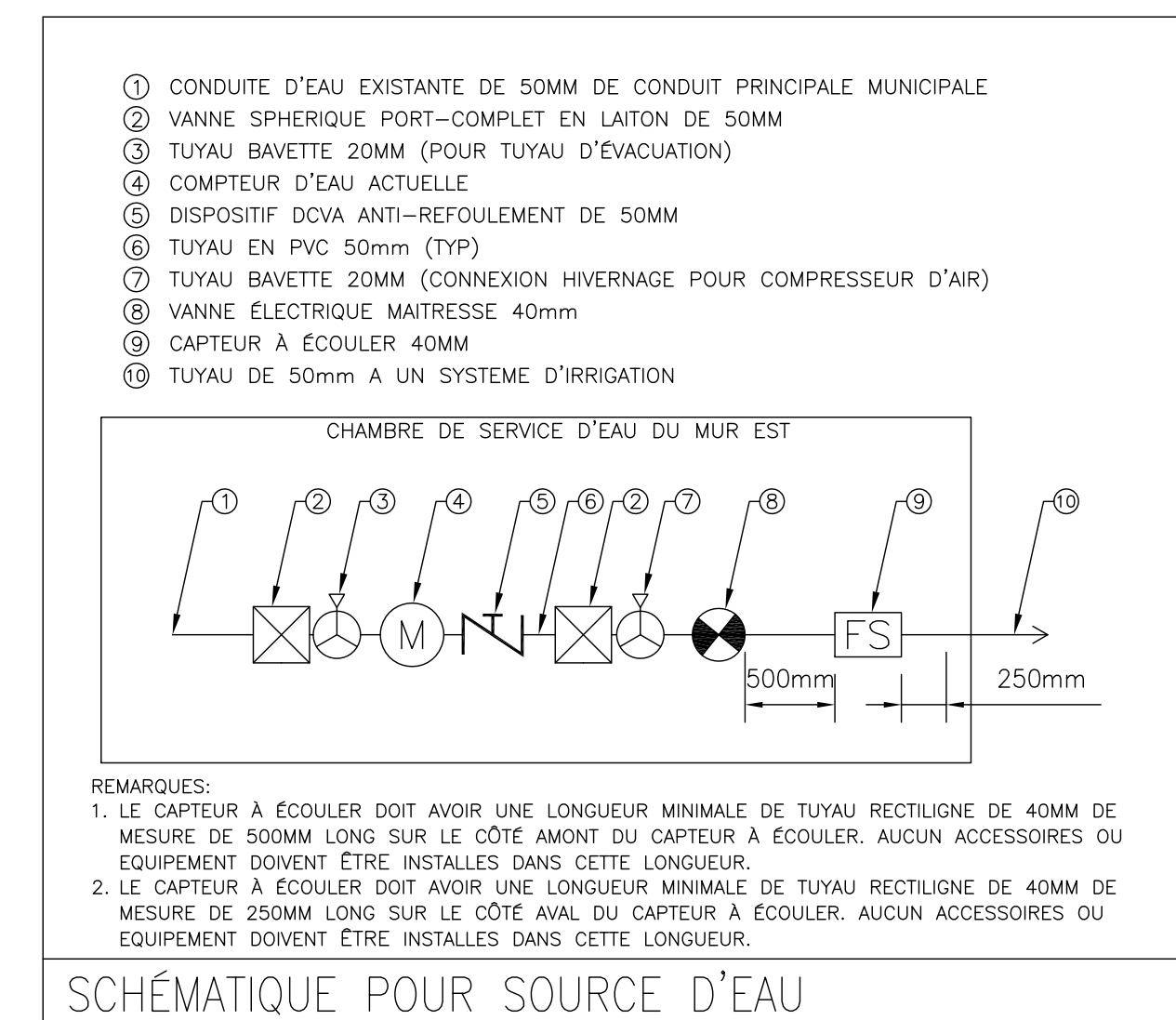
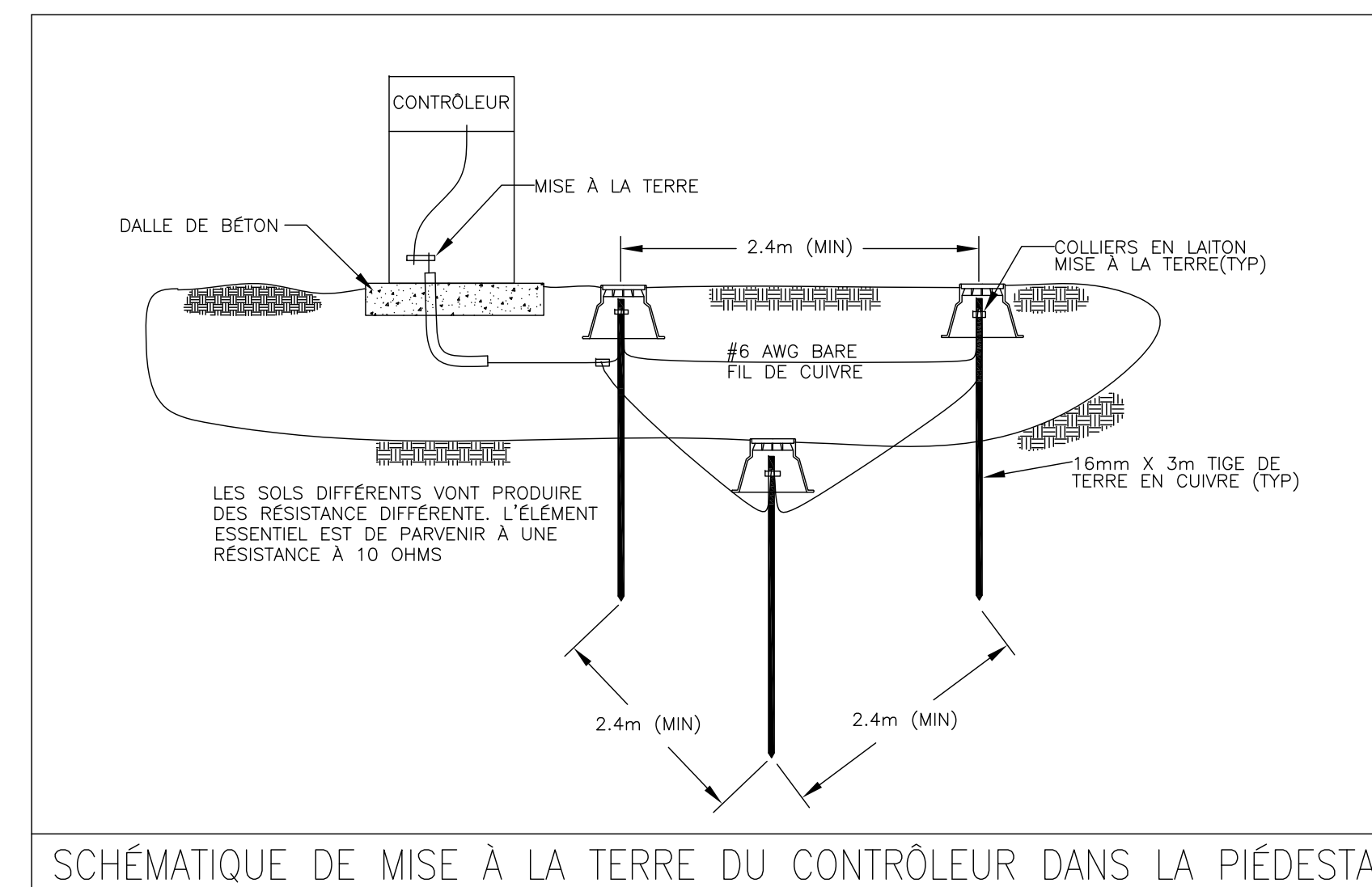
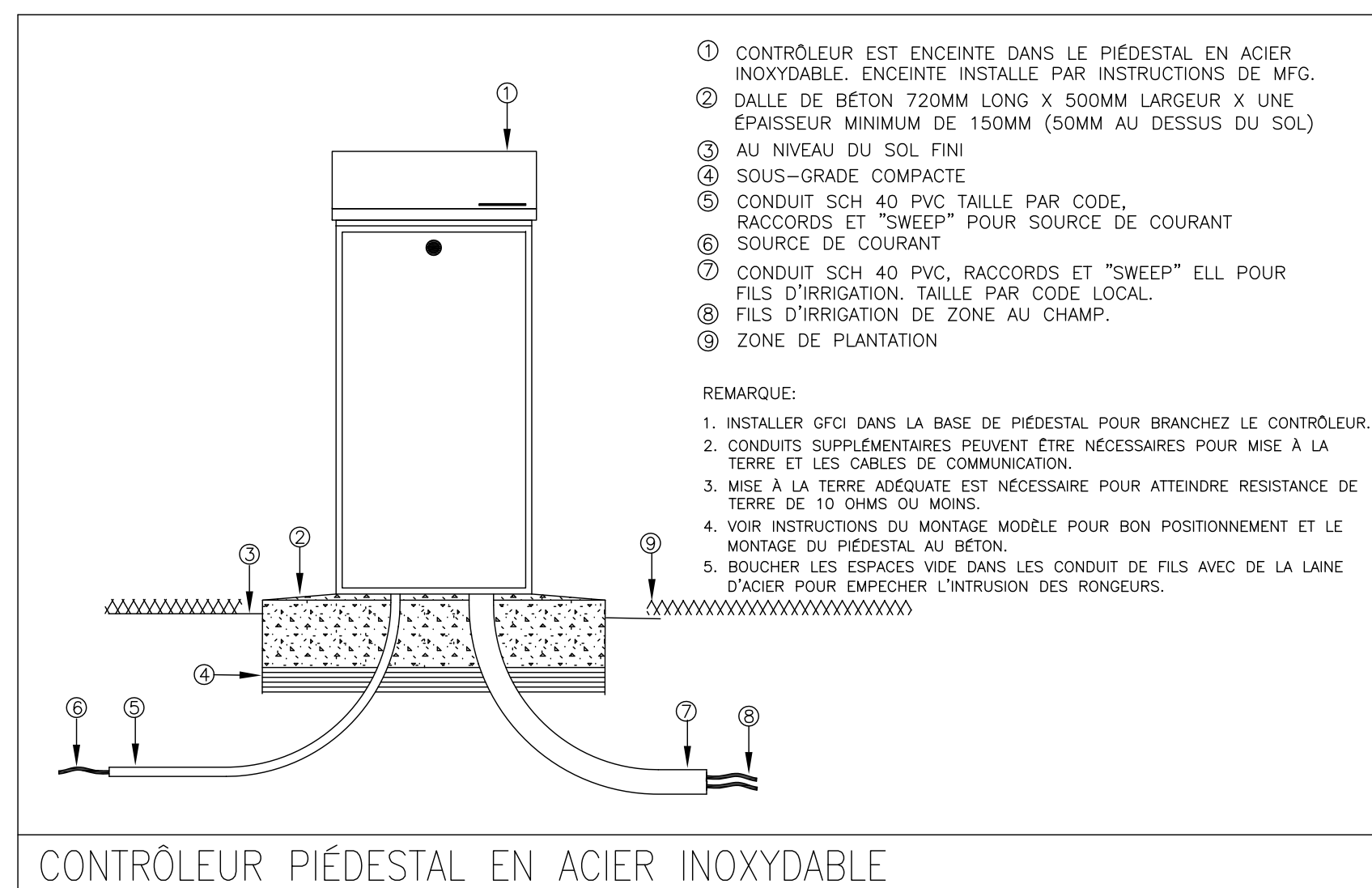
project
projet

JARDIN DES PROVINCES ET DES TERRITOIRES
RENOUVELLEMENT DE LA PLANTATION

drawing
dessin

DÉTAILS D'IRRIGATION (1 DE 2)

approved by / approuvé par AF
designed by / conçu par AF
drawn by / dessiné par AF
date 18/12/14 scale / échelle NTS
NCC project no. / sheet no.
no. du projet de la CCN / no. de la feuille
RD- IR3



no.	description	date
4	EMIS POUR APPEL D'OFFRES	30-01-15
3	EMIS POUR REVUE	27-01-15
2	EMIS POUR REVUE	23-01-15
1	EMIS POUR REVUE	18-12-14

project
projet

JARDIN DES PROVINCES ET DES TERRITOIRES
RENOUVELLEMENT DE LA PLANTATION

drawing
dessin

DÉTAILS D'IRRIGATION (2 DE 2)

approved by / approuvé par AF
designed by / conçu par AF
drawn by / dessiné par AF
date / 18/12/14 scale / échelle NTS
NCC project no. / no. du projet de la CCN sheet no. / no. de la feuille
RD- IR4

