

L'ORIGINAL DE CE DOCUMENT A ÉTÉ ÉMIS ET AUTHENTIFIÉ NUMÉRIQUEMENT PAR PHILIPPE TREMBLAY, ING. LE 2015-01-30. CETTE COPIE PAPIER NE DOIT PAS ÊTRE CONSIDÉRÉE COMME UN DOCUMENT ORIGINAL. CETTE COPIE N'EST AUTHENTIFIÉE QUE POUR LA FIN POUR LAQUELLE ELLE A ÉTÉ ÉMISE TEL QU'IDENTIFIÉ DANS LE CARTOUCHE. IL NE PEUT ÊTRE UTILISÉ AUX FINS DES TRAVAUX DE CONSTRUCTION OU DE FABRICATION VISÉS PAR LES LOIS APPLICABLES.

NOTES

- 1 ESPACE EN-DESSUS ET EN BAS POUR LES CONDUITS. / SPACE ON TOP AND BOTTOM FOR CONDUIT.
- 2 APPAREILLAGE DE MESURAGE. COORDONNER LES TRAVAUX AVEC HYDRO-QUÉBEC. / MEASURING EQUIPMENT PLAN WORK WITH HYDRO-QUEBEC.

POUR APPEL D'OFFRES
NE PEUT SERVIR À LA CONSTRUCTION
2015-01-30

0	ÉMIS POUR APPEL D'OFFRES	15-01-30
A	ÉMIS POUR COMMENTAIRES	14-12-05
révisions revisions		date

A B C	A no. du détail detail no.	
	B no. de la feuille-où détail exigé sheet no. - where detail required	
	C no. de la feuille-où détaillé sheet no. - where detailed	

projet
project

SERVICE CORRECTIONNEL
CANADA
DIVISION RESSOURCES
MATÉRIELLES

dessin
drawing

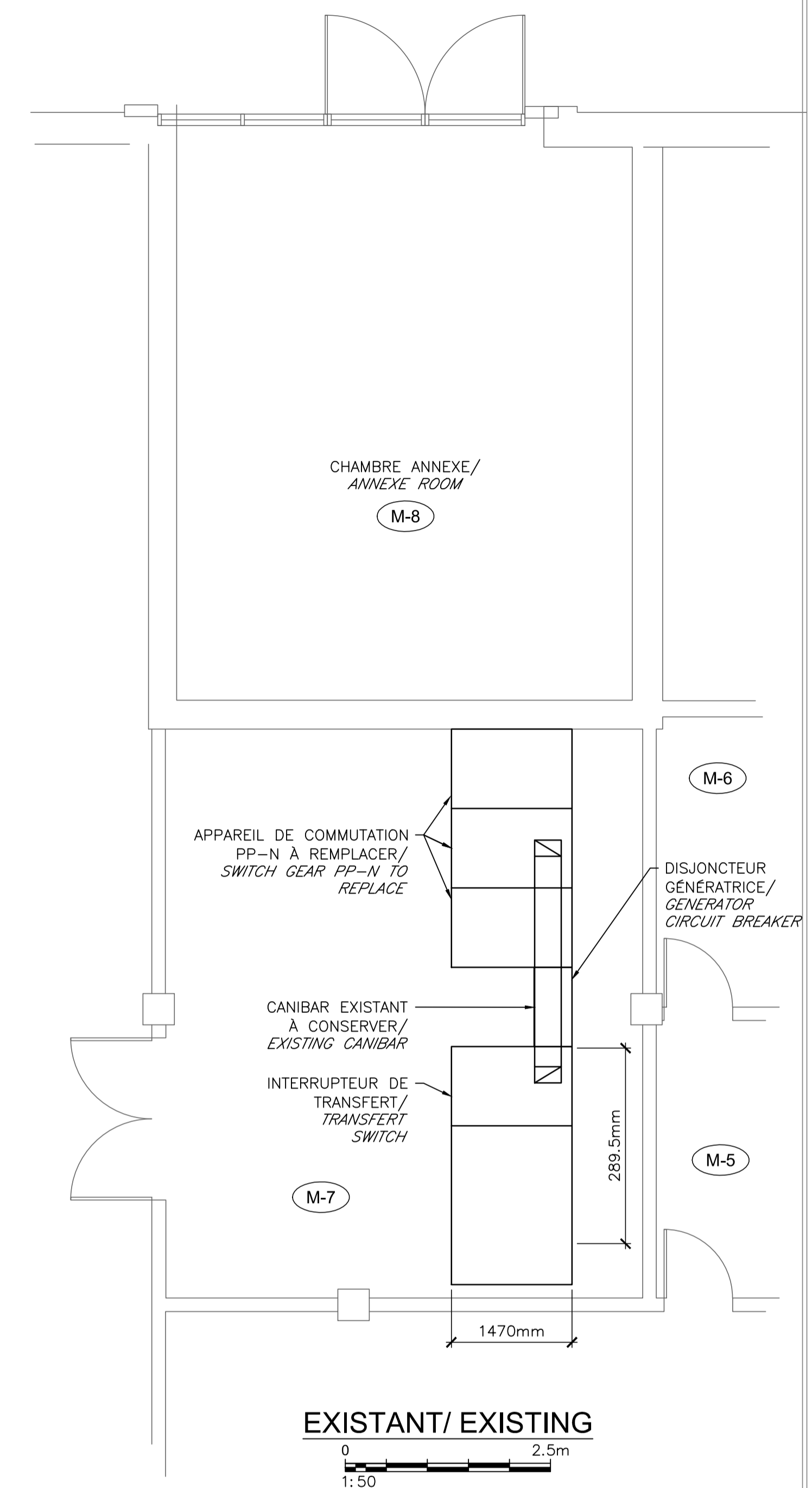
**ÉLECTRICITÉ
EXISTANT/
ELECTRICITY
EXISTING**

conçu par
designed by
P. TREMBLAY, ing. 2015-01-30
date

dessiné par
drawn by
LOUISE TESSIER 2015-01-30
date

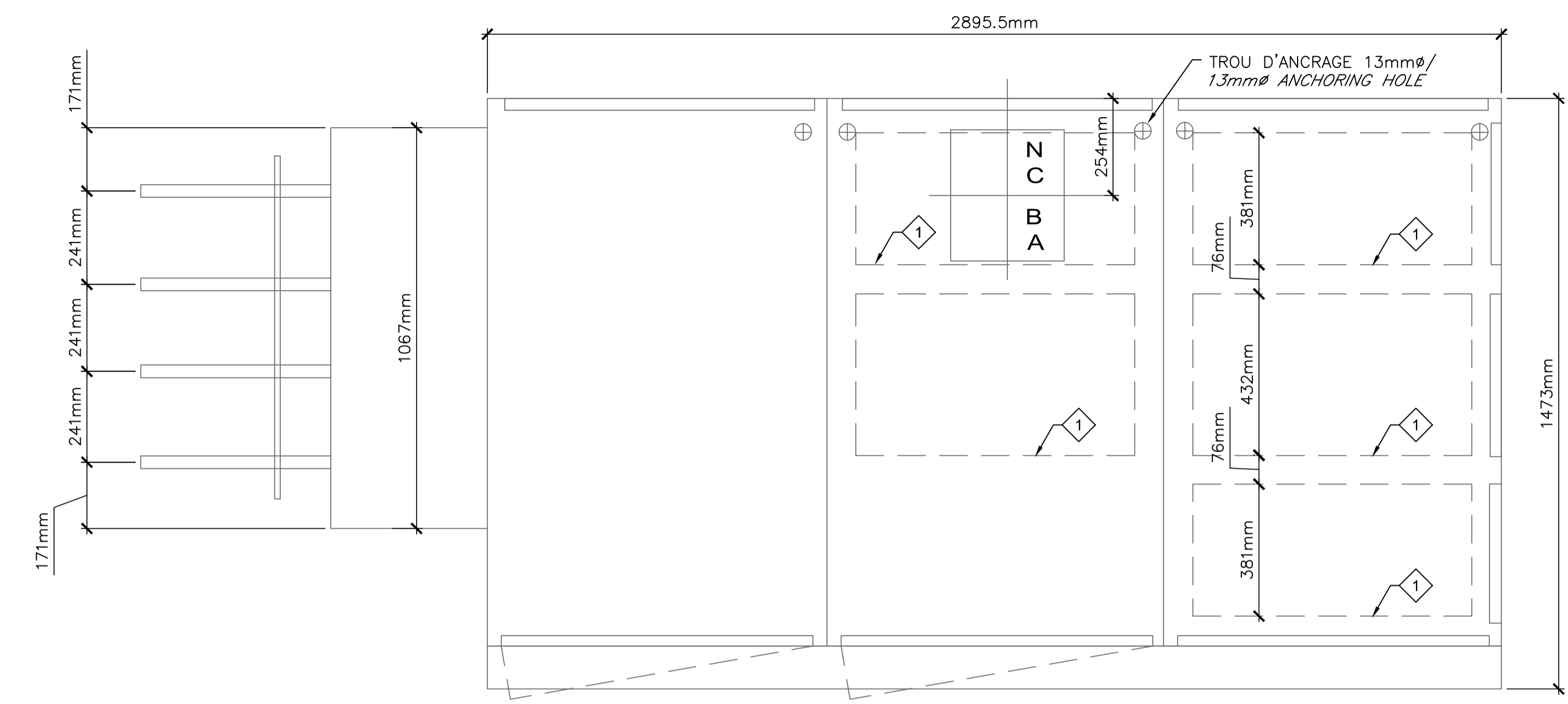
approuvé par
approved by
P. TREMBLAY, ing. 2015-01-30
date

Soumission MARTIN TANGUAY		Tender	
Administrateur de projets TPSGC PWGSC Project Manager			
no de projet project number 345-3105	no de projet project number	no de projet project number	no de projet project number
TPSGC	PWGSC	Client	Client
nom du fichier file name	no de feuille sheet no		
345-3105-E02-DT-EXI	E02		

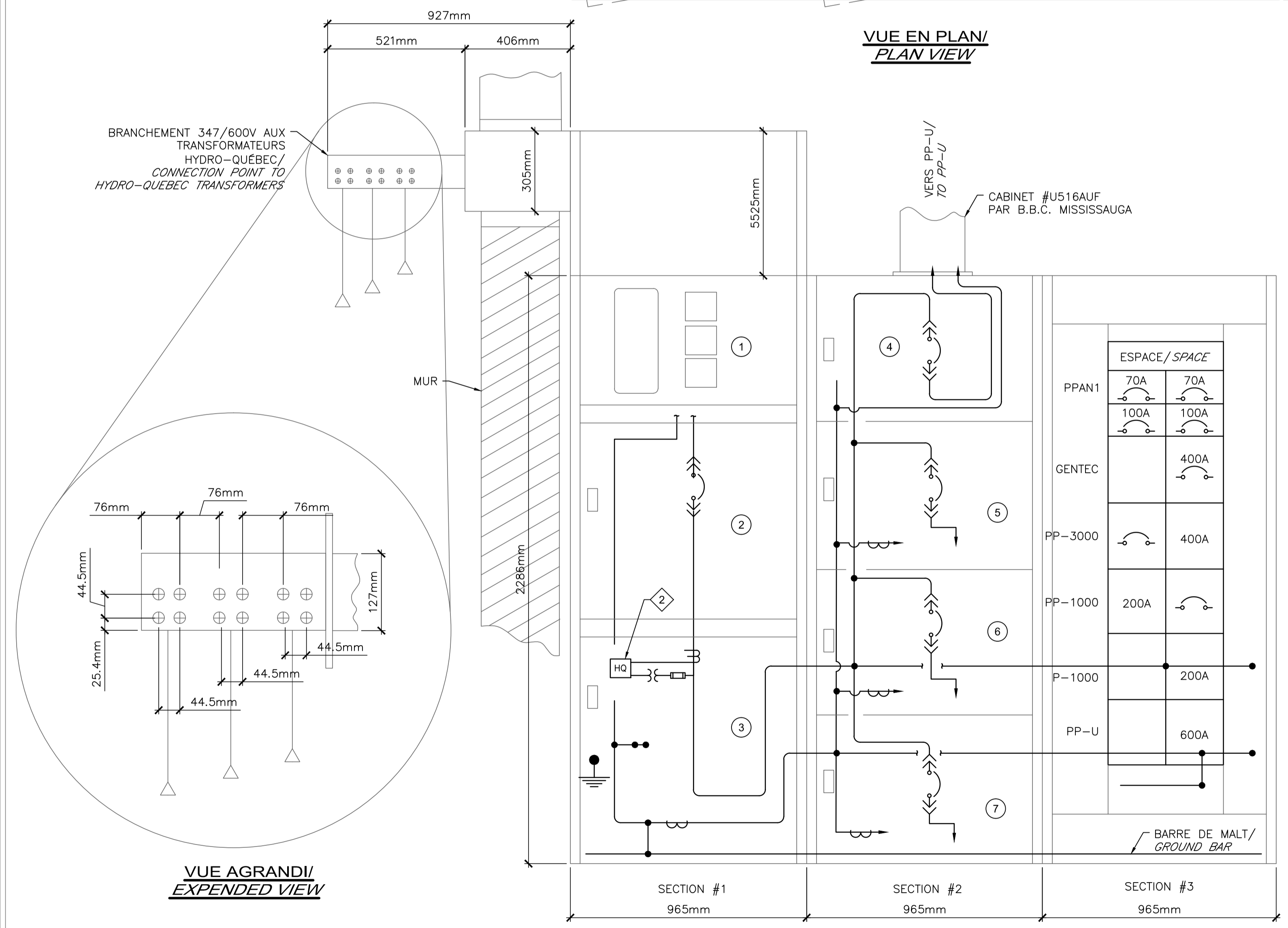


**LISTE DES ÉQUIPEMENTS/
EQUIPMENT LIST**

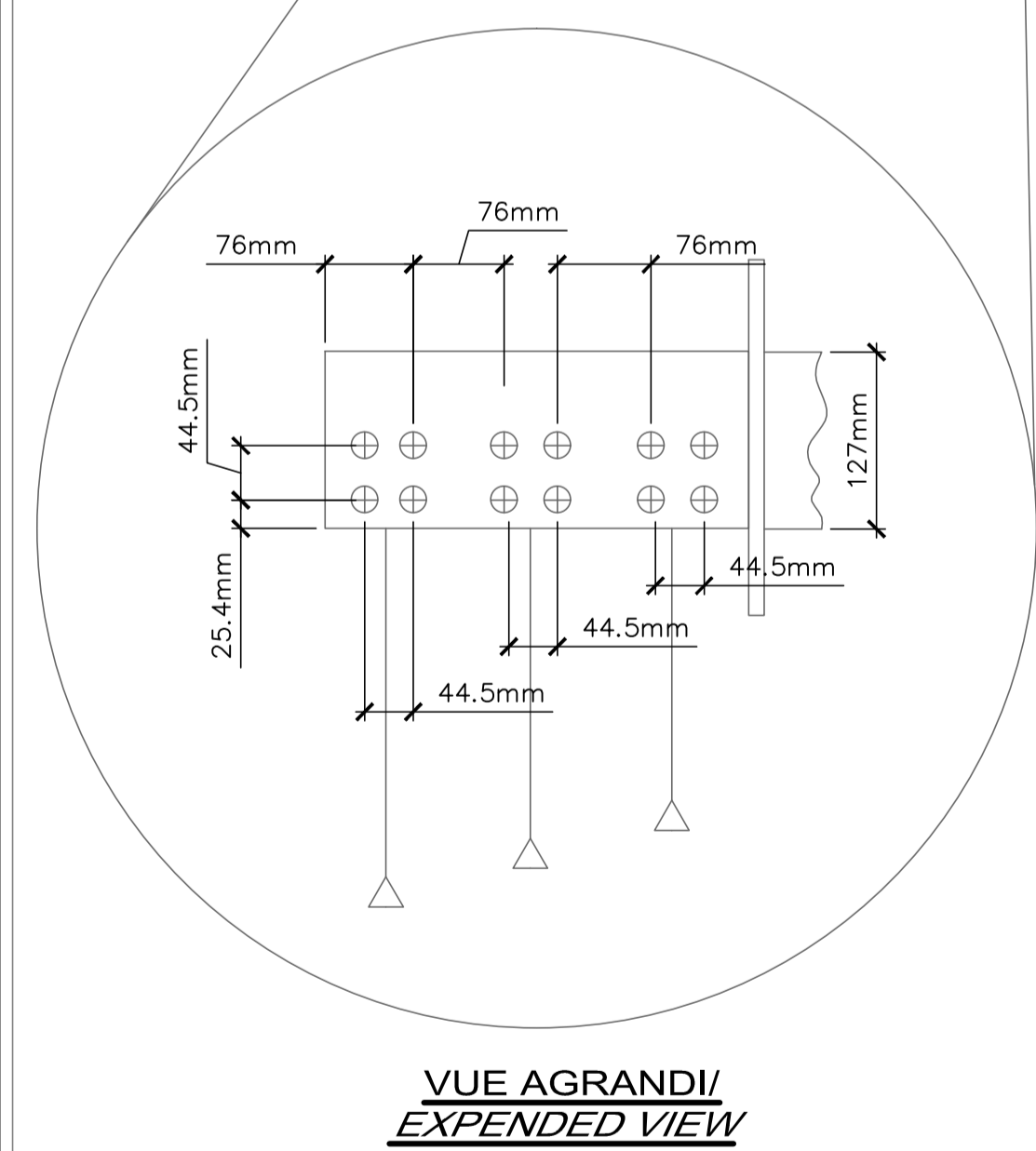
- 1 RELAIS DE TENSION/VOLTAGE RELAYS
- 2 DISJ. PRINCIPAL/MAIN CIRCUIT BREAKER PPN-1 3200A
- 3 MESURAGE HQ/HQ MEASURING
- 4 DISJ. PPU 1600A/ CIRCUIT BREAKER PPU 1600A
- 5 DISJ. CHAUDIÈRE 1600A/ CIRCUIT BREAKER BOILER 1600A
- 6 DISJ. BLOC B 800A/ CIRCUIT BREAKER BLOC B 800A
- 7 DISJ. ÉCOLE 1200A/ CIRCUIT BREAKER SCHOOL 1200A



**VUE EN PLAN/
PLAN VIEW**



**VUE DEVANT/
FRONT VIEW**



**VUE AGRANDI/
EXPANDED VIEW**

AutoCAD 2015/01/29 \\TROW.COM\PROJECTS\DRU\DRU-00216812-A0\60 RÉALISATION\63 DESSINS\ELEC\345-3105-E02-DT-EXI.DWG