

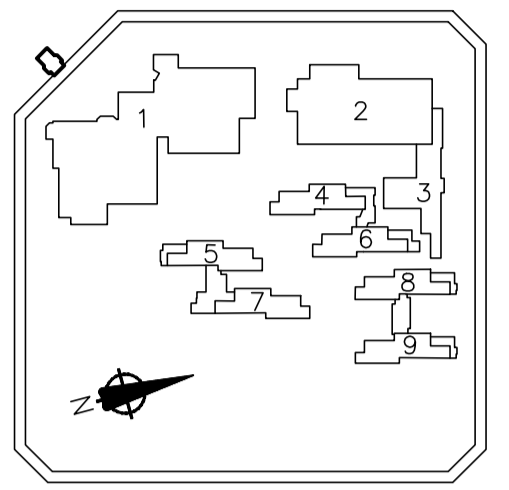
**NOTE(S) GÉNÉRALE(S):**  
**GENERAL NOTE(S):**

- 1- INSTALLER DES BOÎTES DE JONCTION POUR CONSERVER LE RACCORDEMENT DES ÉQUIPEMENTS DÉPLACÉS.  
INSTALL JUNCTION BOXES TO KEEP THE CONNECTION OF EQUIPMENT MOVED.

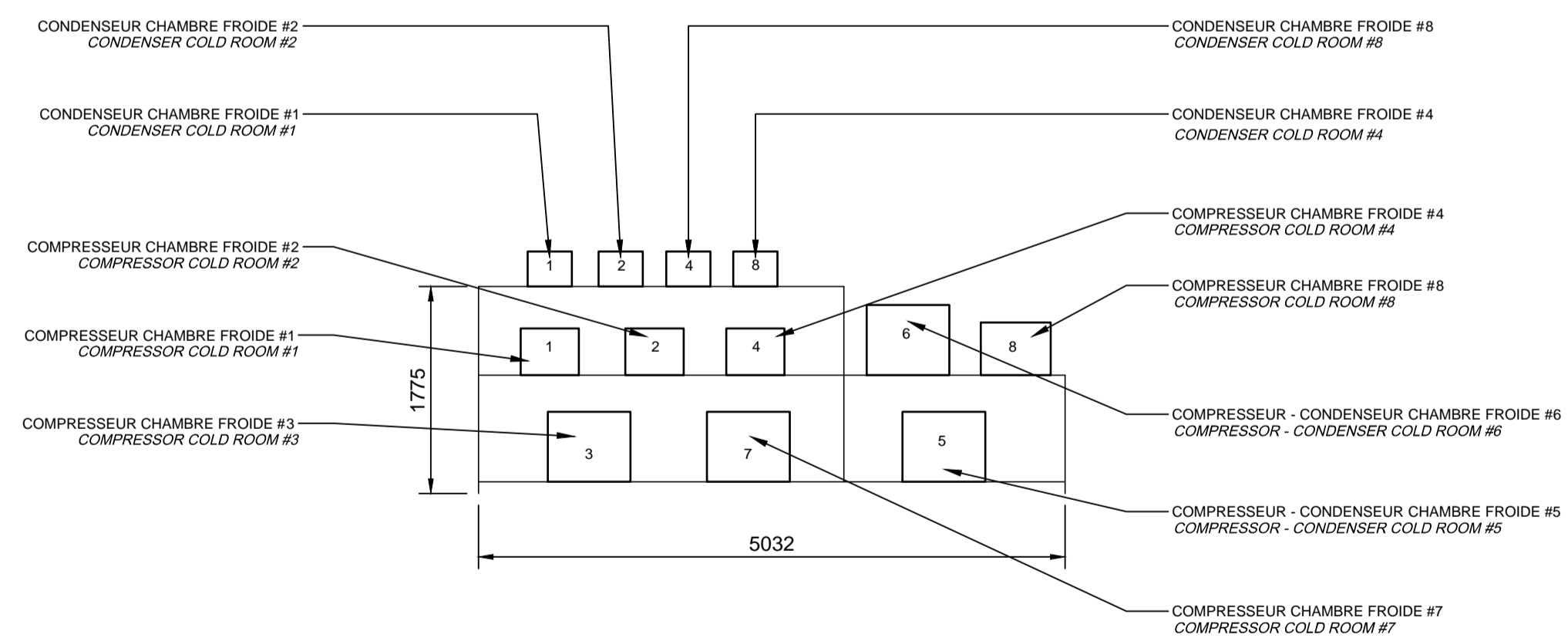
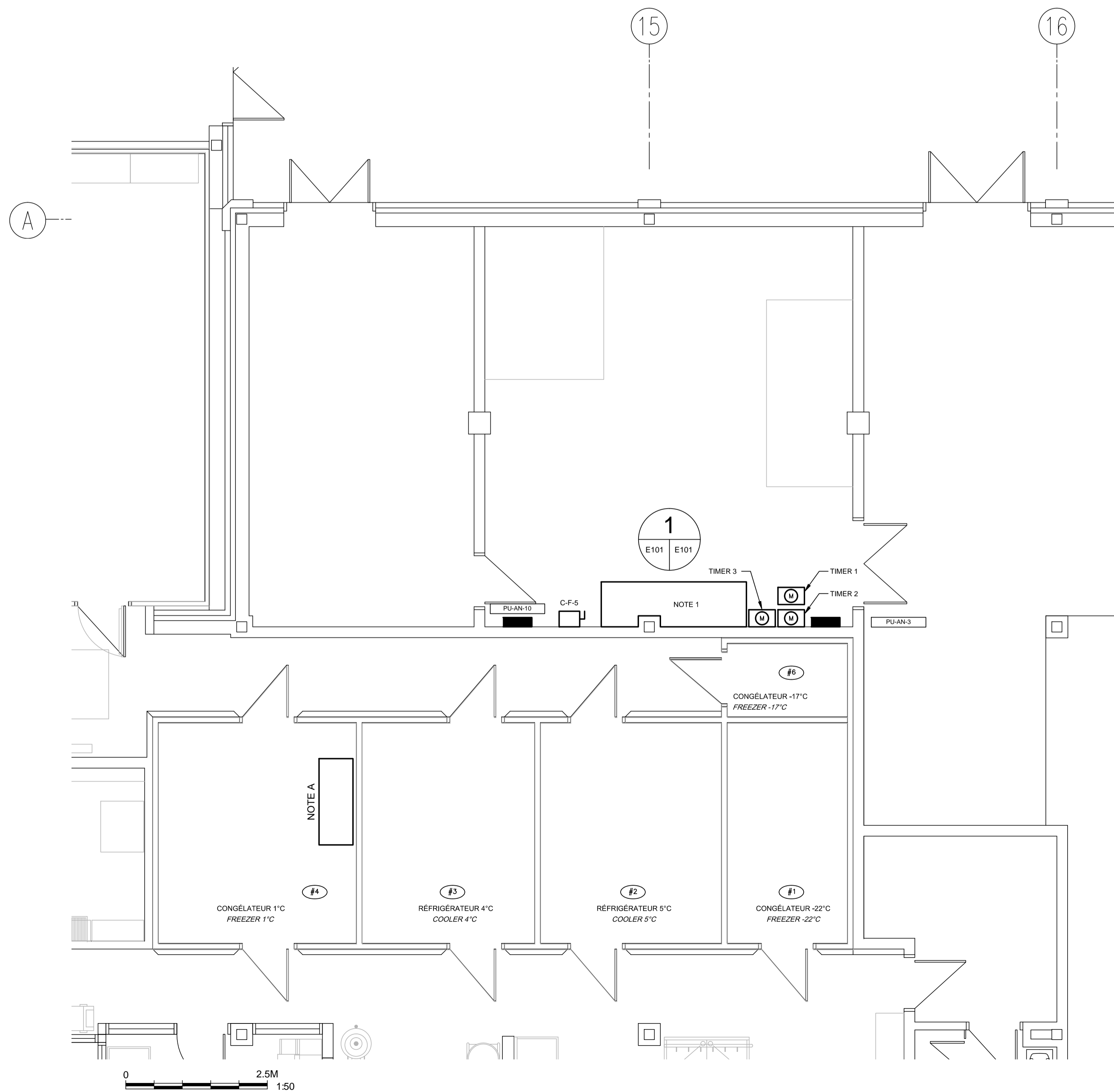
**NOTE(S) SPÉCIFIQUE(S):**  
**SPECIFIC NOTE(S):**

- A- ÉVAPORATEUR ET SECTIONNEUR EXISTANTS À DÉBRANCHER ET REMPLACER LE SECTIONNEUR PAR UN NOUVEAU. ENLEVER TOUT LE CÂBLAGE ET LES CONDUITS JUSQU'AU PANNEAU (PU-AN-3).  
EXISTING EVAPORATOR AND DISCONNECT TO BE DISCONNECTED. EXISTING DISCONNECT TO BE REPLACED. REMOVE ALL CABLES AND CONDUITS UP TO PANEL (PU-AN-3).

Plan clé Key plan



YANN RIENDEAU-  
JOSEPH, ing.



**COMPRESSEURS - CONDENSEURS**  
**SUPPORT EXISTANT**  
**COMPRESSORS - CONDENSERS**  
**EXISTING SUPPORT**

**DÉTAIL /DETAIL** **1**  
ÉCHELLE: AUCUNE  
SCALE: NONE

CE PLAN EST ÉMIS POUR FINS DE DÉMOLITION. IL CONSTITUE UN INVENTAIRE DES INSTALLATIONS PRINCIPALES EXISTANTES.  
GÉNÉRALEMENT VÉRIFIÉES EN RAPPORT AVEC LES MODIFICATIONS MONTRÉES SUR LA VERSION "MODIFIÉ" DE CE PLAN.

*THIS DRAWING IS ISSUED FOR DEMOLITION PURPOSES. IT REPRESENTS AN INVENTORY OF THE MAIN EXISTING INSTALLATIONS, GENERALLY VERIFIED IN CONNECTION WITH THE MODIFICATIONS SHOWN ON THIS DRAWING'S "MODIFIED" VERSION.*

révisions revisions		date
0	POUR APPEL D'OFFRES	15-04-01
0	FOR TENDER	15-04-01

	A no du détail detail no
	B sur no de dessin location drawing no
	C no de dessin drawing no

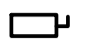



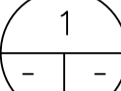

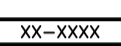
projet REGION DU QUÉBEC ÉTABLISSEMENT DRUMMOND  
project QUEBEC REGION DRUMMOND INSTITUTION

AMÉNAGEMENT CUISINE DE FINITION  
FINISHING KITCHEN FITTING OUT  
CONVERSION CHAMBRE RÉFRIGÉRÉE  
COLD ROOM CONVERSION

dessin ÉLECTRICITÉ  
drawing ELECTRICAL  
MULTIDISCIPLINAIRE  
NIVEAU 1  
EXISTANT  
MULTIDISCIPLINARY  
LEVEL 1  
EXISTING

conçu par P. PERRON	designed by 2015-04-01 date
dessiné par P. PERRON	drawn by 2015-04-01 date
approuvé par Y. RIENDEAU JOSEPH	approved by 2015-04-01 date
Soumission LOUIS NADEAU	Tender
Administrateur de projets TPSCG	PWSCG Project Manager
no de projet R_XXXXX_XXX	no de projet 345-2402
TPSCG	PWSCG Client
nom du fichier R_XXXXXX_XXX-E101-SR-PLN.dwg	no de feuille sheet no E101

**LÉGENDE**  
**LEGEND**

-  INTERRUPTEUR DE SÛRETÉ 120/208V  
120/208V SAFETY SWITCH  
1350mm C/L DU PLANCHER  
1350mm C/L ABOVE FLOOR
-  PANNEAU D'UTILISATION, EN SURFACE (P)  
UTILISATION PANEL, SURFACED (P)  
LE DESSUS À 1850(72") DU PLANCHER  
TOP AT 1850mm ABOVE FLOOR
-  BOÎTE DE TIRAGE  
PULL BOX
-  MINUTERIE  
TIMER  
1200(48") C/L DU PLANCHER  
1200(48") C/L ABOVE FLOOR
-  DÉTAIL "1" SUR LE DESSIN MÊME  
DETAIL "1" ON SAME DRAWING
-  RÉVISION No 1  
REVISION No.1
-  IDENTIFICATION DES ÉQUIPEMENTS  
EQUIPMENTS IDENTIFICATION

**LISTE DE DESSINS**  
**DRAWINGS LIST**

INCL.	DESSIN / DRAWING	TITRE / TITLE
✓	R_XXX-E101-SR-PLN	SERVICES - NIVEAU 1 - EXISTANT SERVICES - LEVEL 1 - EXISTING
✓	R_XXX-E102-SR-PLN	SERVICES - NIVEAU 1 - MODIFIÉ SERVICES - LEVEL 1 - MODIFIED

**NOTE(S) GÉNÉRALE(S):**  
**GENERAL NOTE(S):**

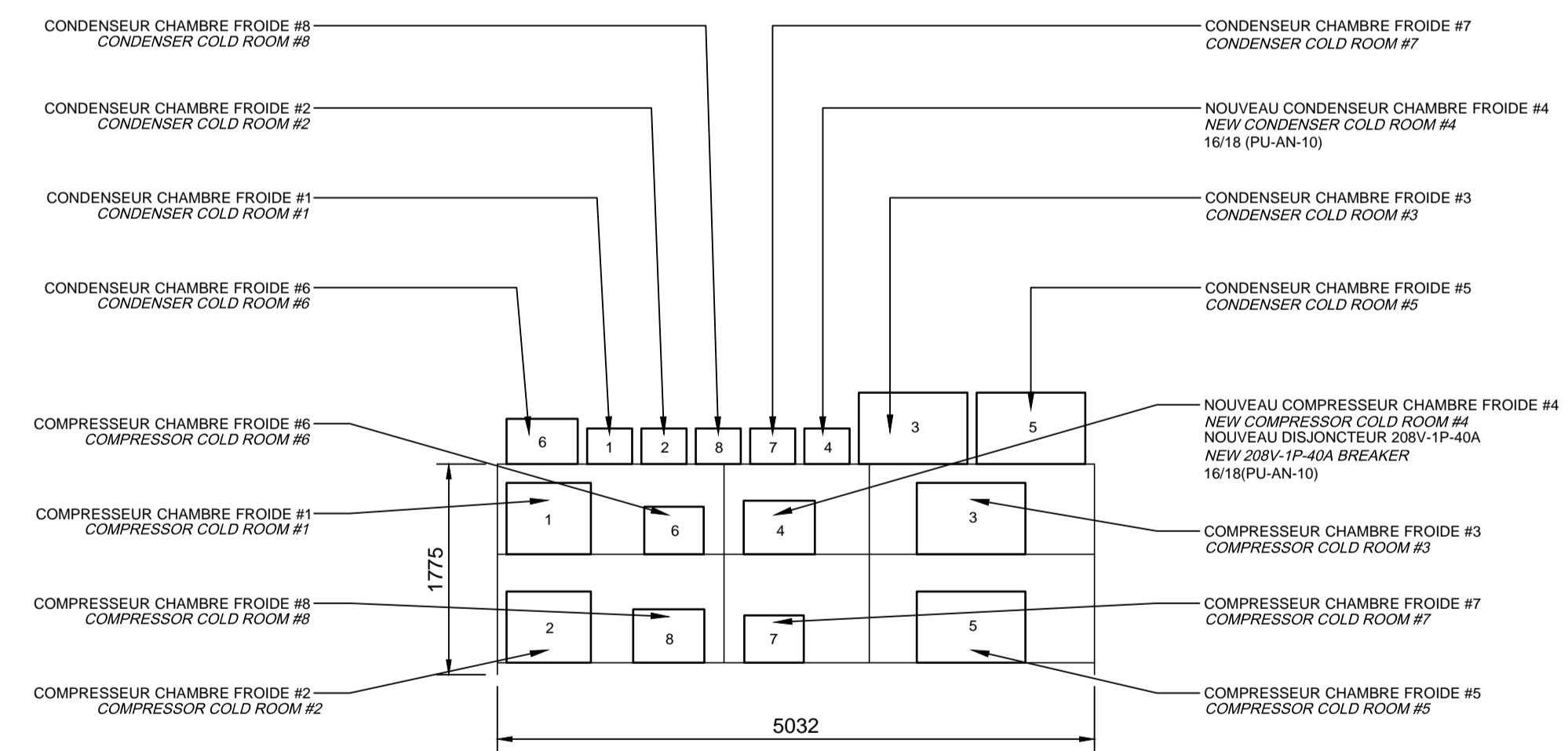
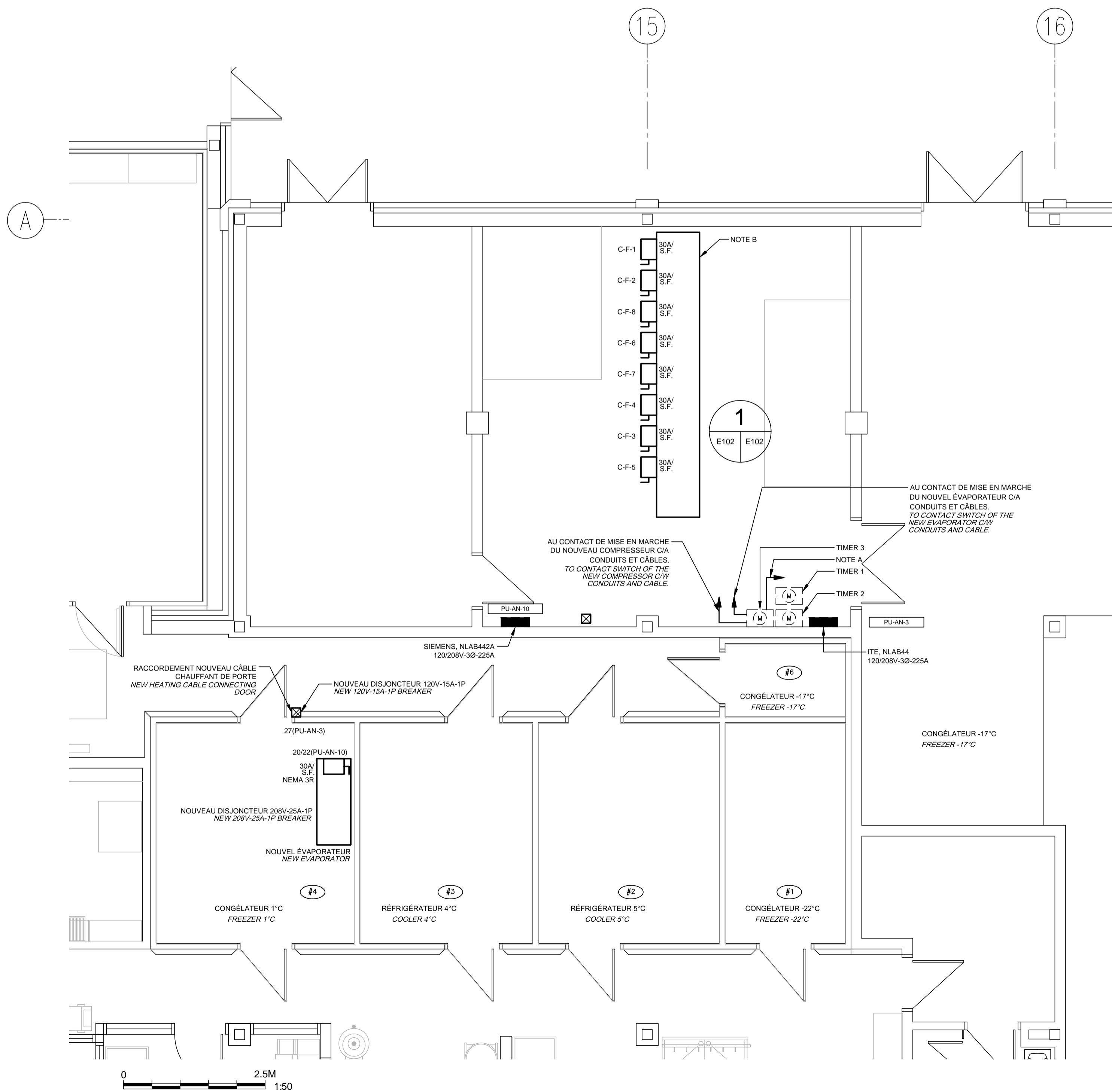
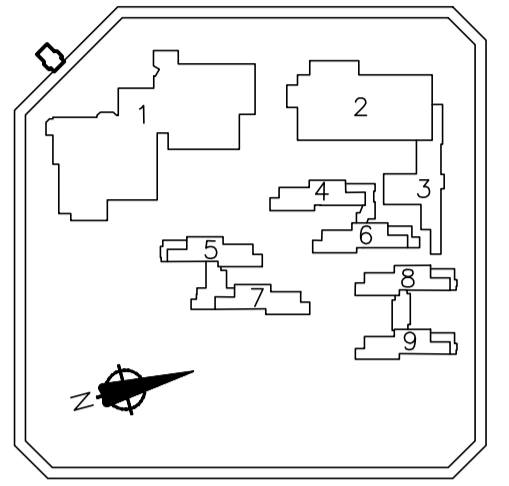
- PROLONGER L'ALIMENTATION ÉLECTRIQUE DES ÉQUIPEMENTS ET DES MINUTERIES JUSQU'À LEUR NOUVEL EMPLACEMENT C/A CONDUITS ET CÂBLES.  
EXTEND TIMERS AND EQUIPMENT ELECTRICAL SUPPLY UP TO NEW LOCATION C/W CONDUITS AND CABLES.
- FOURNIR ET INSTALLER DES NOUVELLES PLAQUES EN PLASTIQUES POUR LES CIRCUITS À DÉCOUVERT DANS LES PANNEAUX.  
SUPPLY AND INSTALL NEW PLASTIC PLATES FOR UNCOVERED CIRCUITS IN PANELS.

**NOTE(S) SPÉCIFIQUE(S):**  
**SPECIFIC NOTE(S):**

- A- MINUTERIE ALIMENTÉE DU PANNEAU PU-AN-3 DANS UN CONDUIT 21mmØ. AJOUTER UN DISJONCTEUR 15A-120V DANS LE PANNEAU.  
TIMER SUPPLY FROM PANEL PU-AN-3 IN A 21mmØ CONDUIT. PROVIDE A 15A-120V BREAKER IN PANEL.
- B- SECTIONNEURS FIXÉS SUR PROFILÉ D'ACIER AUTOPORTANT C/A ANCRAGES.  
DISCONNECTS FIXED ON STEEL PROFILES C/W SELF-SUPPORTING ANCHORS.



Plan clé Key plan

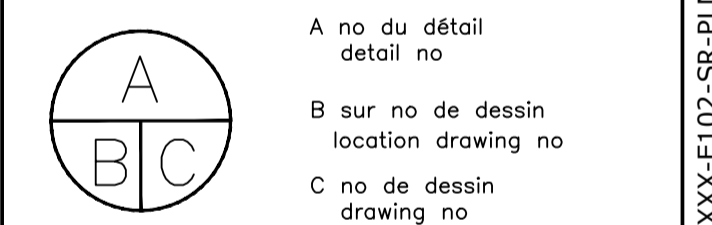


**COMPRESSEURS - CONDENSEURS**  
**NOUVEAU SUPPORT**  
**COMPRESSORS - CONDENSERS NEW**  
**SUPPORT**

**DÉTAIL /DETAIL** 1  
ÉCHELLE: AUCUNE  
SCALE: NONE

CE PLAN NE DOIT PAS ÊTRE UTILISÉ À DES FINS DE CONSTRUCTION OU D'INSTALLATION.  
**THIS DRAWING SHALL NOT BE USED FOR CONSTRUCTION OR INSTALLATION PURPOSES**

révisions / revisions	no / no	description / description	date / date
0	POUR APPEL D'OFFRES		15-04-01
0	FOR TENDER		15-04-01



projet REGION DU QUÉBEC ÉTABLISSEMENT DRUMMOND  
project QUEBEC REGION DRUMMOND INSTITUTION

**AMÉNAGEMENT CUISINE DE FINITION**  
**FINISHING KITCHEN FITTING OUT**  
**CONVERSION CHAMBRE RÉFRIGÉRÉE**  
**COLD ROOM CONVERSION**

dessin ÉLECTRICITÉ  
drawing ELECTRICAL  
MULTIDISCIPLINAIRE  
NIVEAU 1  
MODIFIÉ  
MULTIDISCIPLINARY  
LEVEL 1  
MODIFIED

conçu par P. PERRON	designed by 2015-04-01 date
dessiné par P. PERRON	drawn by 2015-04-01 date
approuvé par Y. RIENDEAU JOSEPH	approved by 2015-04-01 date

Soumission LOUIS NADEAU Administrateur de projets TPSCG PWGSC Project Manager		Tender	
no de projet R_XXXXX_XXX	project number PWGSC	no de projet 345-2402	project number Client
nom du fichier R_XXXXXX_XXX-E102-SR-PLN.dwg	file name	no de feuille sheet no E102	