



# Lignes directrice pour le tailleur

Nouveau insigne  
d'épaule et bandes  
réfléchissante

PROTECTION SERVICE INTEGRITY  
TY **PROTECTION** SERVICE INT  
ÉGRITÉ PROTECTION **SERVICE**  
**INTEGRITY** PROTECTION SERVI  
CE INTÉGRITÉ PROTECTION SE  
RVICE INTÉGRITÉ PROTECTION  
SERVICE INTÉGRITÉ PROTECTI  
ON SERVICE INTÉGRITÉ PROT  
ECTION SERVICE INTÉGRITÉ PR  
OTECTION SERVICE INTÉGRITÉ  
PROTECTION SERVICE INTÉGRITÉ  
TÉ **PROTECTION** SERVICE INT  
TEGRITY PROTECTION **SERVICE**  
**INTÉGRITÉ** PROTECTION SERVI  
CE INTEGRITY PROTECTION SE



juillet 2014

PROTECTION • SERVICE • INTÉGRITÉ

Canada 



### But

Des spécifications techniques et des instructions sont fournis de manière à assurer l'uniformité quant au remplacement des insignes d'épaule et des banes réfléchissantes sur les articles d'uniforme.

### Conseils pratiques

Il est à noter que le remplacement des insignes d'épaule et des bandes réfléchissantes doit uniquement être effectué sur les composantes de l'uniforme en bon état qui sont d'apparence professionnelle et qui répondent à des exigences élevées en la matière. Des composants en mauvaise condition devraient être remplacés.

Repasser les composantes de l'uniforme aidera à faire disparaître les trous.

### Liste des composantes de l'uniforme

Le tableau ci-après dresse la liste des composantes de l'uniforme sur lesquels les insignes d'épaule et les bandes réfléchissantes doivent être remplacés.

<b>ARTICLE D'UNIFORME</b>	<b>INSIGNE D'ÉPAULE</b>	<b>BANDES RÉFLÉCHISSANTE</b>
Chemise réglementaire	Insigne (jaune)	N/A
Chandail	Insigne (jaune)	N/A
Combinaison	Insigne (jaune)	Grand (dos)
Veste d'uniforme (tunique)	Insigne de cérémonie (or)	N/A
Blouson aviateur	Insigne (jaune)	Petit (avant) Grand (dos)
Parka	insigne (jaune)	Grand (dos)
Enveloppe extérieure du gilet de protection	N/A	Petit (avant) Grand (dos)



## Insigne d'épaule



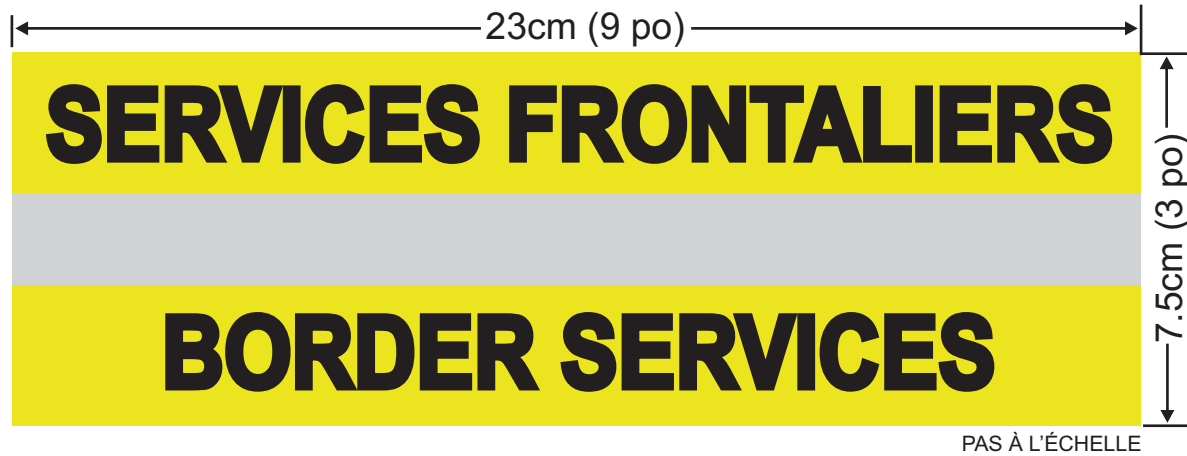
Insigne d'épaule  
(jaune)



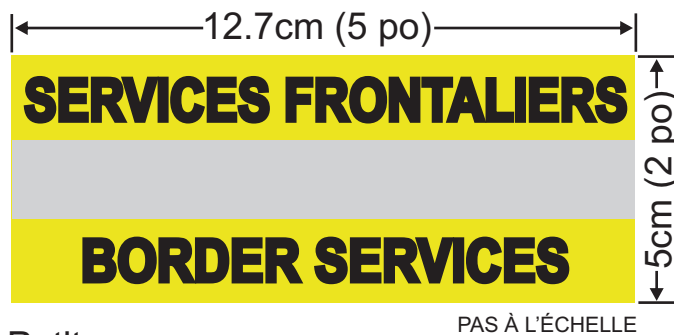
Insigne d'épaule cérémonie  
(or)



## Bande réfléchissante



Grand



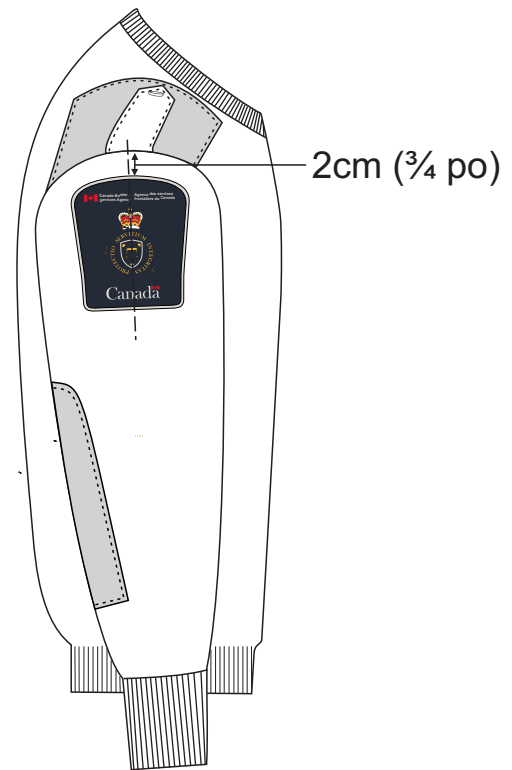
Petit



# Chemise réglementaire et Chandail



Chemise réglementaire



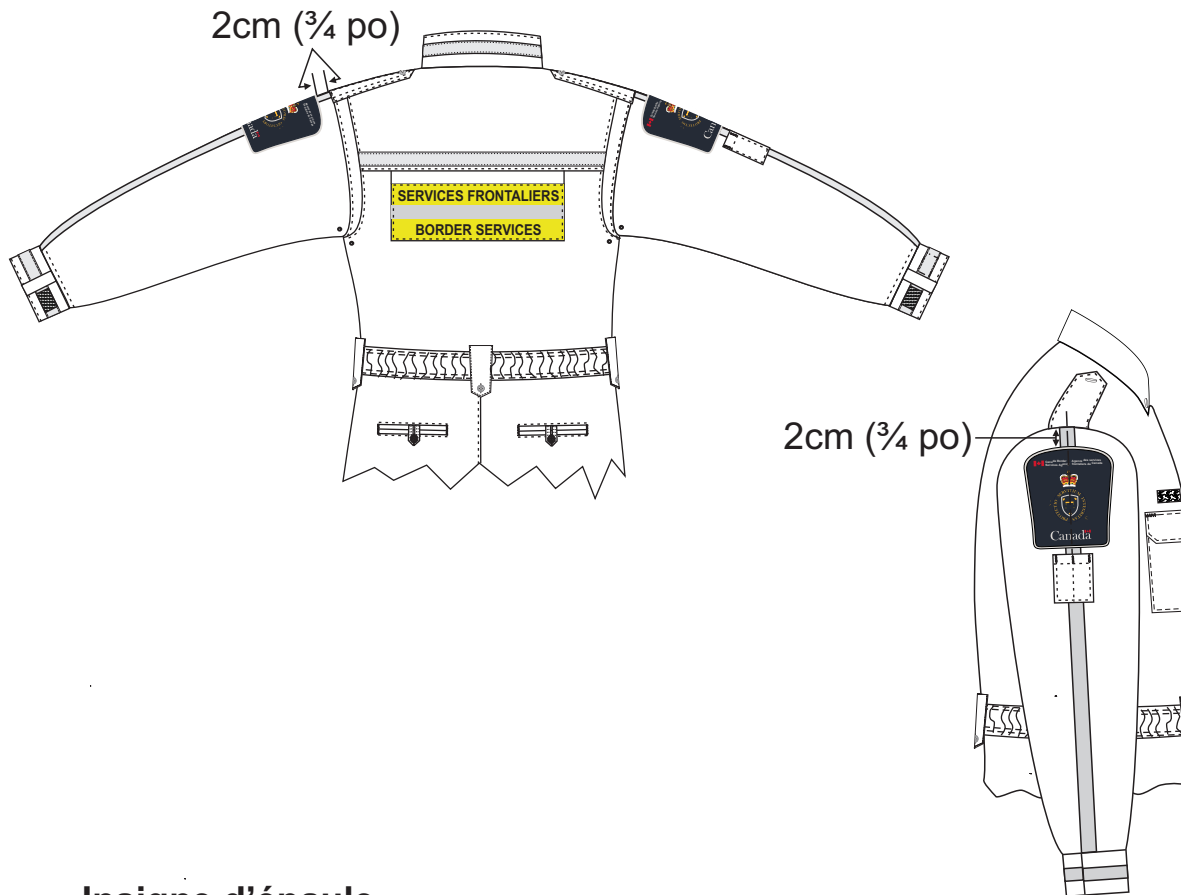
Chandail

## Insigne d'épaule

1. Retirer l'insigne actuel, le cas échéant.
2. Coudre l'insigne d'épaule en veillant à couvrir les trous.
3. Idéalement, l'insigne d'épaule doit être cousu au centre de la manche, 2cm ( $\frac{3}{4}$  de pouce) sous la couture à l'épaule.



# Combinaison



## Insigne d'épaule

1. Retirer l'insigne actuel, le cas échéant.
2. Coudre l'insigne d'épaule en veillant à couvrir les trous.
3. Idéalement, l'insigne d'épaule doit être cousu au centre de la manche, 2cm ( $\frac{3}{4}$  de pouce) sous la couture à l'épaule.

## Bande réfléchissante (1 grande)

1. Retirer en entier le rabat dorsal sur lequel est cousue la bande réfléchissante affichant "ASFC-CBSA" en lettrage argenté.
2. Une **grande** bande réfléchissante affichant "Services Frontaliers/Border Services" en lettrage jaune doit être cousue au centre, 2.5 cm (1 pouce) sous l'empècement arrière.

## Tunique du tenue habillée



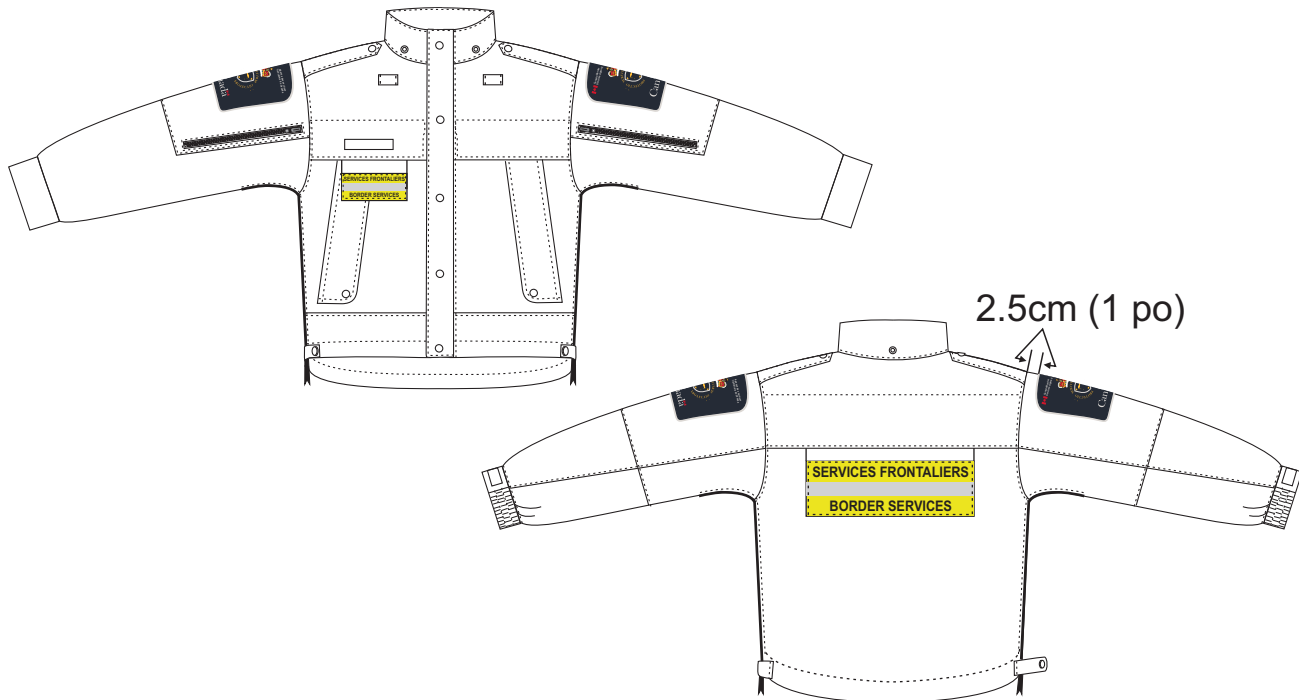
### Insigne d'épaule de cérémonie

1. Retirer l'insigne actuel, le cas échéant.
2. Coudre un insigne d'épaule de cérémonie (or) en veillant à couvrir les trous.
3. Idéalement, l'insigne d'épaule de cérémonie doit être cousu au centre de la manche, 2cm ( $\frac{3}{4}$  de pouce) sous la couture à l'épaule.

**Nota :** La mise en oeuvre du remplacement de l'insigne d'épaule de cérémonie sur les tuniques de l'unité d'honneur sera remis après le service Commémoratif national des policiers et agents de la paix canadiens qui aura lieu en septembre 2014.



# Blouson aviateur



## Insigne d'épaule

1. Retirer l'insigne actuel, le cas échéant.
2. Coudre l'insigne d'épaule sur la manche, accessible par la fermeture à glissière.
3. Idéalement, l'insigne d'épaule doit être cousu au centre de la manche, 2.5cm (1 pouce) sous la couture à l'épaule.

## Bande réfléchissante (1 grande et 1 petite)

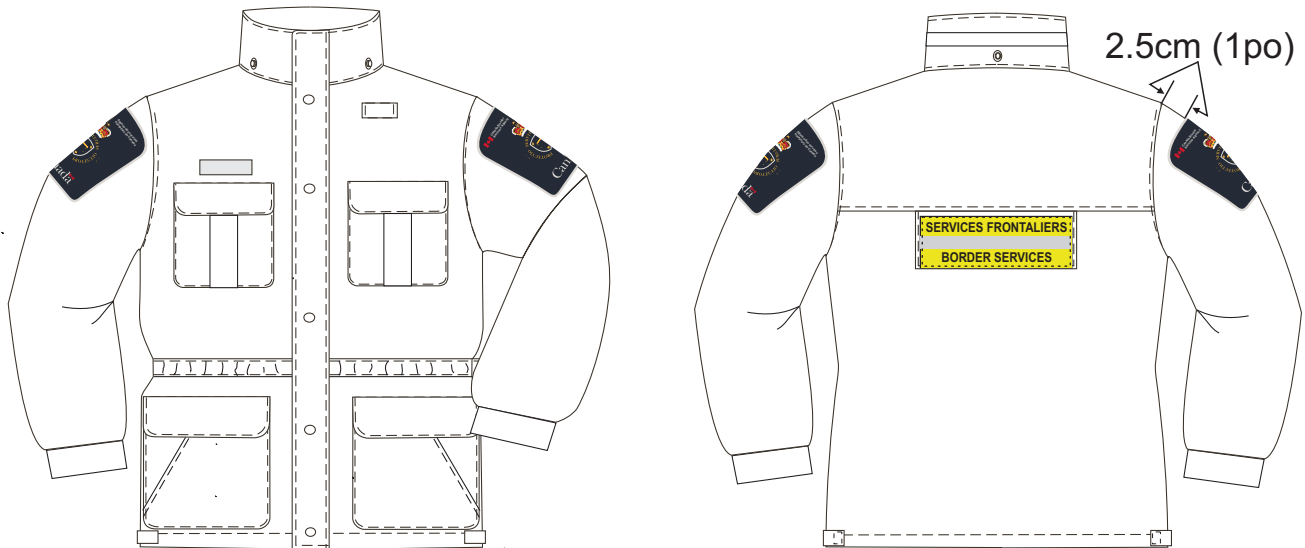
1. Retirer la bande réfléchissante affichant ASFC-CBSA en lettrage argenté sur le rabat dorsal.
2. Coudre la **petite** bande réfléchissante "Services Frontaliers/Border Services" en lettrage jaune sur le rabat frontal, et non à travers le corps du vêtement.
3. Coudre une **grande** bande réfléchissante affichant "Services Frontaliers/Border Services" en lettrage jaune sur le rabat dorsal, et non à travers le corps du vêtement.

**MISE EN GARDE :** Ces vêtements sont hydrofuges; par conséquent, l'utilisation d'épingles ou de tout autre instrument perçant l'étoffe extérieur est restreinte à la surface sous les retouches.





# Parka



## Insigne d'épaule

1. Retirer l'insigne actuel, le cas échéant.
2. Coudre un insigne d'épaule en veillant à couvrir les trous.
3. Idéalement, l'insigne d'épaule doit être cousu au centre de la manche, 2.5cm (1 pouce) sous la couture à l'épaule.

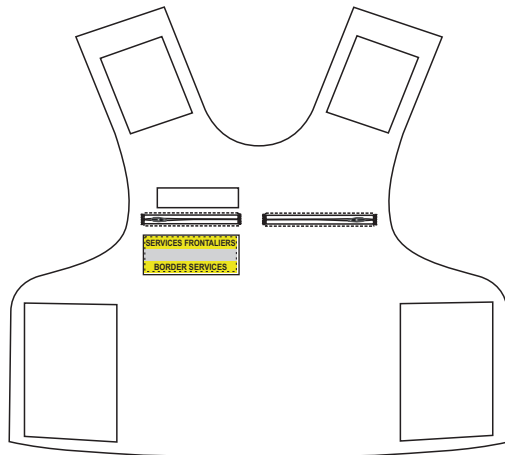
## Bande réfléchissante (1 grande)

1. Retirer la bande réfléchissante affichant "ASFC-CBSA" en lettrage argenté sur le rabat dorsal.
2. Coudre une **grande** bande réfléchissante affichant "Services Frontaliers/Border Services" en lettrage jaune sur le rabat dorsal, et non à travers le corps du vêtement.

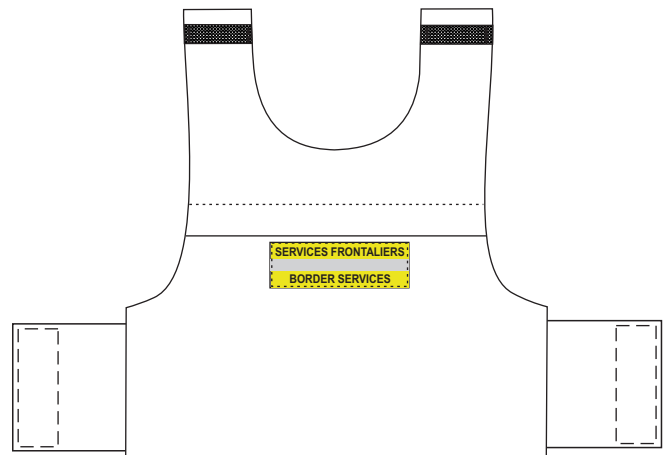
**MISE EN GARDE** : Ces vêtements sont hydrofuges; par conséquent, l'utilisation d'épingles ou de tout autre instrument perçant l'étoffe extérieur est restreinte à la surface sous les retouches.



# Gilet de protection - enveloppe extérieure



Frontal



Dorsal

## Bande réfléchissante - Enveloppe extérieure Frontal (1 petite)

1. Retirer en entier le rabat frontal sur lequel est cousue la bande réfléchissante affichant "ASFC-CBSA" en lettrage argenté.
2. Une **petite** bande réfléchissante affichant "Services Frontaliers/Border Services" en lettrage jaune doit être cousue sur l'enveloppe extérieure, 1,27 cm (1/2 pouce) sous la poche de poitrine droite.

**Nota :** La bande réfléchissante ne peut être cousue ailleurs sur le devant de l'enveloppe.

## Bande réfléchissante - enveloppe extérieure dorsale (1 grande)

1. Retirer en entier le rabat dorsal sur lequel est cousue la bande réfléchissante affichant ASFC-CBSA en lettrage argenté.
2. Une **grande** bande réfléchissante affichant "Services Frontaliers/Border Services" en lettrage jaune doit être cousue au centre, 1.27 cm (1/2 pouce) sous l'empècement arrière.

**MISE EN GARDE :** Les panneaux balistiques doivent être retirés avant d'effectuer toute retouche sur les enveloppes extérieures.