

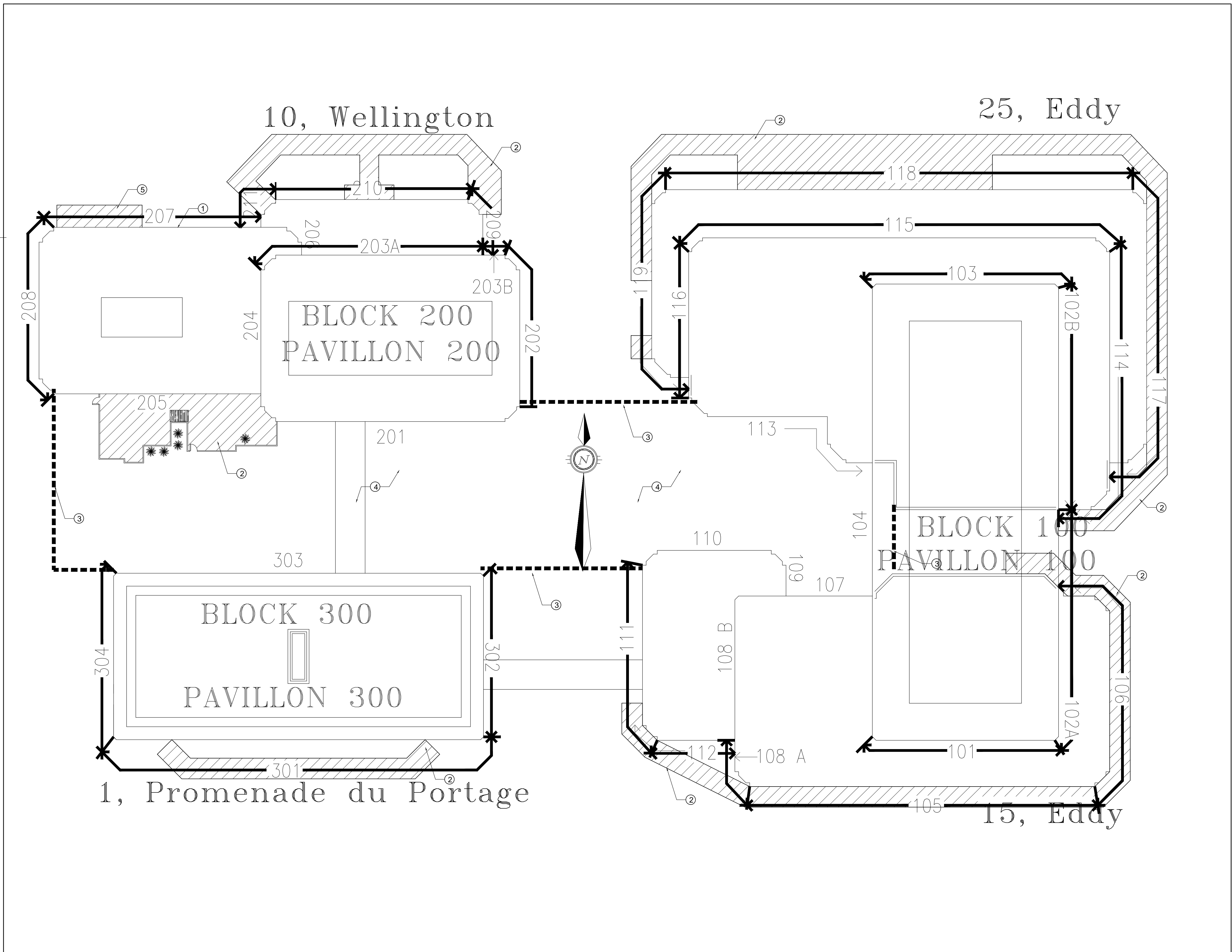


Publics Works and
Government Services
Canada

Travaux publics et
services gouvernementaux
Canada

LES TERRASSES DE LA CHAUDIÈRE MASONRY REPAIRS TRAVAUX DE RÉPARATION DE LA BRIQUE

15-25, Rue Eddy St. - 10, Rue Wellington St. - 1
Promenade du Portage, Hull (Québec)

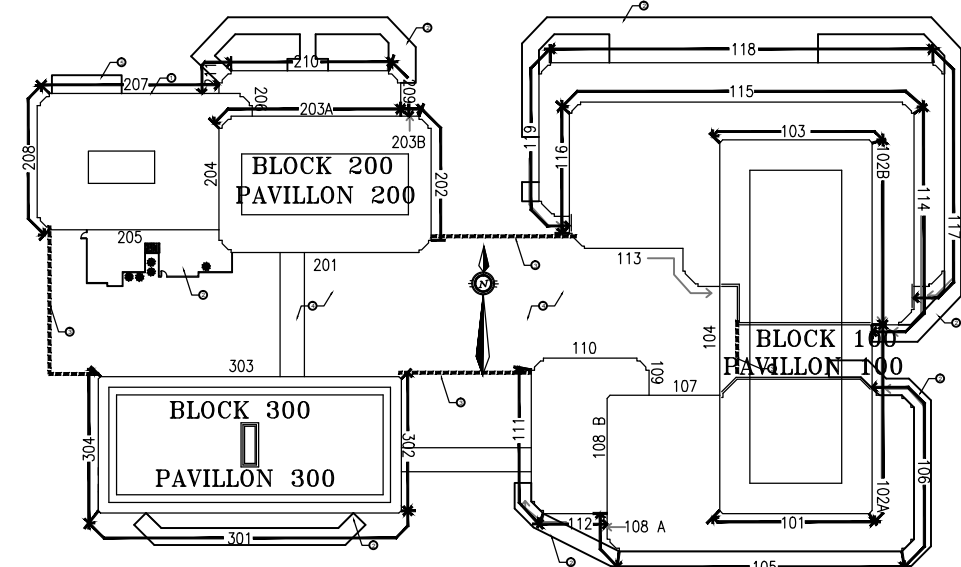


NOTES GÉNÉRALES	GENERAL NOTES
TRAVAUX D'INSPECTION ET DE REMPLACEMENT DE LA BRIQUE	BRICK INSPECTION AND REPLACEMENT
1 TRAVAUX DE LA PHASE 1 (EN SÉQUENCE) : FAÇADES 207, 208, 202, 203B, 203A, 206, 211, 210, 209, 106, 105, 108A, 117, 118. L'INSPECTION DES FAÇADES 207 ET 208 DEVRA ÊTRE RÉALISÉE AVANT D'ENTREPRENDRE LES TRAVAUX INITIAUX DE RÉPARATION DE LA BRIQUE.	1 PHASE 1 WORK (IN SEQUENCE) : FACADES 207, 208, 202, 203B, 203A, 206, 211, 210, 209, 106, 105, 108A, 117, 118. INSPECTION OF FACADES 207 AND 208 TO BE DONE PRIOR TO INITIAL BRICK REPAIRS
2 TRAVAUX DE LA PHASE 2 (EN SÉQUENCE) : FAÇADES 111, 112, 302, 301, 304, 119, 114, 115, 116, 101, 102A, 102B, 103	2 PHASE 2 WORK (IN SEQUENCE) : FACADES 111, 112, 302, 301, 304, 119, 114, 115, 116, 101, 102A, 102B, 103
3 TRAVAUX DE LA PHASE 3 (NON INCLUS AU CONTRAT) : FAÇADES 205, 201, 204, 107, 108B, 109, 110, 104, 113 ET 303.	3 PHASE 3 WORK (NOT IN CONTRACT) : FACADES 205, 201, 204, 107, 108B, 109, 110, 104, 113, AND 303
4 L'ENTREPRENEUR DEVRA PRENDRE DES DÉMARCHES AVEC UN REPRÉSENTANT DU MINISTÈRE, POUR LUI FAIRE FAIRE DES INSPECTIONS RÉGULIÈRES ET CE, DE TOUTES LES ÉLEVATIONS COMPRISSES DANS LE PLAN DE MISE EN PHASES. PRÉVOIR UNE POSSIBILITÉ D'ACCÈS PAR UN REPRÉSENTANT DU MINISTÈRE À CHAQUE OUVRAGE DE SURBAISSEMENT D'ÉCHAFAUDAGE VOLANT; AU COURS DE CES INSPECTIONS, UN OPÉRATEUR D'ÉCHAFAUDAGE VOLANT À L'EMBAUCHE DE L'ENTREPRENEUR SE DEVRA D'ACCOMPAGNER LE REPRÉSENTANT DU MINISTÈRE. L'ENTREPRENEUR SE DEVRAIT D'ANTICIPER : AUX ÉLEVATIONS 207 ET 208 : UNE (1) OU DEUX (2) INSPECTIONS À L'EMPLACEMENT DE CHAQUE ENSEMBLE DE SURBAISSEMENT PAR ÉCHAFAUDAGES VOLANTS, AVEC UNE DURÉE COMBINÉE MOYENNE ET TOTALE DE TROIS (3) HEURES PAR SURBAISSEMENT EN ÉCHAFAUDAGE VOLANT.	4 THE CONTRACTOR SHALL PROVIDE FOR REGULAR INSPECTIONS BY A DEPARTMENTAL REPRESENTATIVE OF ALL ELEVATIONS INCLUDED IN THE PHASING PLAN. PROVIDE FOR ACCESS BY A DEPARTMENTAL REPRESENTATIVE TO EACH SWING STAGE DROP, INCLUDING ONE (1) OF THE CONTRACTOR'S SWING STAGE OPERATORS TO ACCOMPANY THE DEPARTMENTAL REPRESENTATIVE DURING THE INSPECTIONS. THE CONTRACTOR SHOULD ANTICIPATE AT ELEVATION 207 & 208: ONE (1) TO TWO (2) INSPECTIONS AT EVERY SWING STAGE DROP, WITH A TOTAL COMBINED AVERAGE TIME OF THREE (3) HOURS PER SWING STAGE DROP.
À TOUTES LES AUTRES ÉLEVATIONS : UNE MOYENNE DE HUIT (8) HEURES PAR SEMAINE ET CE, À DES FINS DE RÉVISIONS PÉRIODIQUES.	AT ALL OTHER ELEVATIONS: AN AVERAGE OF EIGHT (8) HOURS PER WEEK FOR PERIODIC REVIEW.

NOTES DU DESSIN	DRAWING NOTES
1 ZONE INITIALE DE TRAVAIL DONT LA PRIORITÉ EST LA PLUS PRESSANTE OU LA PLUS ÉLEVÉE. TRAVAUX À RÉALISER AVANT TOUTES LES AUTRES FAÇADES DU BÂTIMENT. SE REPORTER AUX ANNOTATIONS GÉNÉRALES CI-DEVANT.	1 INITIAL HIGHEST PRIORITY WORK AREA. WORK TO BE COMPLETED PRIOR TO ALL OTHER BUILDING FACES. REFER GENERAL NOTES ABOVE
2 CONSERVER LES BARRIÈRES EXISTANTES DE PROTECTION ET À BÂTIS EN ACIER.	2 EXISTING STEEL FRAMED PROTECTION BARRIERS. TO REMAIN.
3 CONSERVER LES BARRIÈRES EXISTANTES DE PALISSADE.	3 EXISTING HOARDING BARRIERS. TO REMAIN.
4 GARDER LA SUPERFICIE DE LA COUR INACCESSIBLE AU GRAND PUBLIC.	4 COURTYARD TO REMAIN INACCESSIBLE TO PUBLIC
5 BARRIÈRES ÉVENTUELLES DE PROTECTION, À BÂTIS EN ACIER. NON INCLUSES AU PRÉSENT CONTRAT.	5 FUTURE STEEL FRAMED PROTECTION BARRIERS. N.I.C.

LEGEND / LÉGENDE
..... AREAS TO CLOSE OFF WITH BARRICADES AND CAUTION TAPE DURING WORK
ZONES D'INTERDICTION DE TOUTE CIRCULATION ET CE, PAR LE MONTAGE DE BARRICADES ET DE RUBAN D'AVERTISSEMENT AU COURS DE L'AVANCEMENT DES TRAVAUX.
EXISTING OVERHEAD PROTECTION TO REMAIN
CONSERVER LES TRAVAUX EXISTANTS DE PROTECTION EN HAUTEUR.

KEY PLAN / PLAN CLÉ



Publics Works and Government Services Canada

Travaux publics et services gouvernementaux Canada

Canada

National Centre of Expertise
Architectural and Engineering Services
Real Property Services Branch

Centre d'expertise national
Services d'architecture et génie
Direction générale des services immobiliers

Cleland Jardine Engineering Limited

560 TERRY FOX DRIVE, SUITE 200
KANATA, ONTARIO K2L 6B9
TEL: (813) 981-1533 FAX: (813) 981-1703
EMAIL: mail@clelandjardine.com

COLE+Associates ARCHITECTS INC.

10, WELLINGTON
25, EDDY
1, PROMENADE DU PORTAGE
15, EDDY

KEY PLAN
PLAN CLÉ

ONTARIO ASSOCIATION OF ARCHITECTS
Licence # 3712

05	ISSUED FOR ADDENDUM #1	05/25/2015
04	ISSUED FOR TENDER DOCUMENT RE SUBMISSION	03/25/2015 25 MARS, 2015
03	ISSUED FOR 99% REVIEW DOCUMENT A 99%, A FAIRE RÉVISER	03/25/2015 25 MARS, 2015
02	ISSUED FOR 33% DOCUMENT A 66%, A FAIRE RÉVISER	03/16/2015 16 MARS, 2015
01	ISSUED FOR 33% DOCUMENT A 33%, A FAIRE RÉVISER	02/13/2015 13 FÉV, 2015

revision	date
A detail no. n° du détail	A
B location drawing no. n° de localisation	B
C drawing no. n° du dessin	C

project

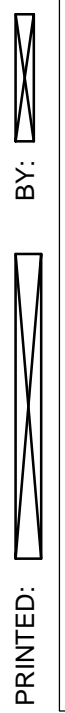
**LES TERRASSES DE LA CHAUDIÈRE
25, EDDY
HULL (QUÉBEC)**

drawing

**SITE PLAN
PLAN
D'IMPLANTATION**

Designed By	DESIGNED	Conçu par
Date	Mar 2015	(yyyy/mm/dd)
Drawn By	B. HALDENBY	Dessiné par
Date	Mar 2015	(yyyy/mm/dd)
Reviewed By	DAVID COLE	Examiné par
Date	Mar 2015	(yyyy/mm/dd)
Approved By	DAVID COLE	Approuvé par
Date	Mar 2015	(yyyy/mm/dd)
Tender	TENDER	Soumission
Project Manager	JAMES BRUCE	Administrateur de projets
Project no.	R.068114.011	N° du projet

Drawing no. N° du dessin
A-100

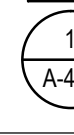
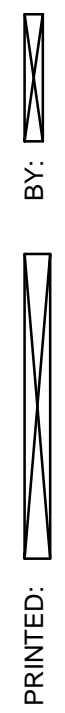


REFER TO STRUCTURAL DRAWINGS FOR REPAIR TYPES AND PROCEDURES.
SE REPORTER AUX DESSINS DE CHARPENTE AFIN DE RETROUVER LES TYPES DE TR
RÉPARATION ET LES PROCÉDURES S'Y RATTACHANT.
TOTAL BRICK REPAIR FOR THIS ELEVATION
RÉPARER L'ENSEMBLE DE LA BRIQUE PRÉSENTÉE DANS CETTE ÉLEVATION.
TYPE 1 220
TYPE 2 17
TYPE 3 10

TOTAL BRICKS 247 FACTORING 2:1 REPLACEMENT TOTAL 741
NOMBRE TOTAL DE BRIQUES : 247; ICI, L'ON SE DOIT DE TENIR COMPTE D'UN
FACTEUR DE REMPLACEMENT DE 2 DANS 1; TOTAL = 741

KEY PLAN / PLAN CLÉ

 <div> <div>Public Works and Government Services Canada</div> <div>Travaux publics et services gouvernementaux Canada</div> </div>		
<div>Canada</div>		
<div>National Centre of Expertise Architectural and Engineering Services Real Property Services Branch</div>		
<div>Centre d'expertise national Services d'architecture et génie Direction générale des services immobiliers</div>		
<div> <div>Cleland Jardine Engineering Limited</div> <div>  <div> 500 TERRY FOX DRIVE, SUITE 200 KANATA, ONTARIO, K2L 4B9 TEL: (873)691-1533 FAX: (873)691-1703 EMAIL: mail@clelandjardine.com </div> </div> </div>		
<div> <div>  <div> <div>COLE+Associates</div> <div>ARCHITECTS INC</div> </div> </div> </div>		
<div> <div> <div> <div>10. WELLINGTON</div> <div>  </div> </div> <div> <div>25. EDDY</div> <div>  </div> </div> </div> <div> <div>1. PROPOSED DO PORTAGE</div> <div>15. EDDY</div> </div> <div> <div>KEY PLAN</div> <div>PLAN CLE</div> </div> </div>		
<div> <div>  </div> </div>		
05	ISSUED FOR ADDENDUM #1	05/25/2015
04	ISSUED FOR TENDER DOCUMENT OF SUBMISSION	03/25/2015 25 MARS, 2015
03	ISSUED FOR 90% REVIEW DOCUMENT A 90%, A FAIRE REVERSER	03/25/2015 25 MARS, 2015
02	ISSUED FOR 33% DOCUMENT A 66%, A FAIRE REVERSER	03/16/2015 12 FÉV. 2015
01	ISSUED FOR 33% DOCUMENT A 33%, A FAIRE REVERSER	02/13/2015 12 FÉV. 2015
revision		date
<div> <div>A</div> <div>C</div> </div>	<div>A detail no. B n° de détail C location drawing no. n° de localisation C drawing no. n° de dessin</div>	<div> <div>A</div> <div>B</div> <div>C</div> </div>
project		project
<div> <div>LES TERRASSES DE LA CHAUDIERE</div> <div>25, EDDY</div> <div>HULL (QUÉBEC)</div> </div>		
drawing		dessin
<div> <div>ELEVATIONS</div> <div>BLOCK 200</div> <div>NORTH</div> <div>ÉLÉVATIONS -</div> <div>PAVILLON 200, AU NORD</div> </div>		
Designed By	DESIGNED	Conçu par
Date	Mar 2015	(yyyy/mm/dd)
Drawn By	B. HALDENBY	Dessiné par
Date	Mar 2015	(yyyy/mm/dd)
Reviewed By	DAVID COLE	Examiné par
Date	Mar 2015	(yyyy/mm/dd)
Approved By	DAVID COLE	Approuvé par
Date	Mar 2015	(yyyy/mm/dd)
Tender	TENDER	Soumission
JAMES BRUCE		
Project Manager	Administrateur de projets	
Project no.	N° du projet	
R.068114.011		
Drawing no.	N° du dessin	
A-400		

[illegible]



NOTES GÉNÉRALES	GENERAL NOTES
<p>1. LES LETTRES "X", "Y" OU "Z" ET RETROUVÉES DANS LES ÉLÉVATIONS REPRÉSENTENT DES POINTS OÙ L'ON A RETROUVÉ DES BRIQUES FRAGMENTÉES AU COURS DE LA DERNIÈRE ENQUÊTE SUR LES BRIQUES. CETTE ENQUÊTE AYANT ÉTÉ MENÉE EN 2014 PAR LA SOCIÉTÉ JOHN G. COOKE AND ASSOCIATES. LES LETTRES "X(#)", "Y(#)" OU "Z(#)" REPRÉSENTENT UN GROUPEMENT DE BRIQUES. LA LETTRE "X" OU "X(#)" REPRÉSENTE UN OUVRAGE DE RÉPARATION DE BRIQUE DE TYPE 1. LA LETTRE "Y" OU "Y(#)" REPRÉSENTE UN OUVRAGE DE RÉPARATION DE BRIQUE DE TYPE 2. LA LETTRE "Z" OU "Z(#)" REPRÉSENTE UN OUVRAGE DE RÉPARATION DE BRIQUE DE TYPE 3. LES QUANTITÉS DE BRIQUES ACCORDÉES DANS LE CONTRAT ET CE, SELON LE TYPE DE BRIQUES ET PAR ZONE, SONT PRÉSENTÉES À MÊME LA PARTIE INFÉRIEURE DES ÉLÉVATIONS. ENTREPRENDRE LES TRAVAUX DE RÉPARATION, EN PARTANT D'EN HAUT DE LA ZONE ET EN POURSUIVANT LE TOUT VERS LE BAS.</p> <p>2. UNE ALLOCATION POUR LE REMPLACEMENT DE BRIQUES ADDITIONNELLES A ÉTÉ PRÉVUE DANS LE MONTANT TOTAL DES TRAVAUX DE REMPLACEMENT DE LA BRIQUE. LE MONTANT TOTAL POUR LE REMPLACEMENT DE LA BRIQUE DEVAIT INCLURE LES EMPLOIEMENTS ANNOTÉS DANS LES DESSINS D'ÉLÉVATIONS. LES BRIQUES ADDITIONNELLES IDENTIFIÉES PAR UN REPRÉSENTANT DU MINISTÈRE AU COURS DE SON EXAMEN ET CERTAINES BRIQUES ADDITIONNELLES ET BRISÉES DURANT LE PROCESSUS D'ENLÈVEMENT ET CE, EN RAISON DE LA DURETÉ PRONONCÉE DU MORTIER, AU COURS DES TRAVAUX D'ENLÈVEMENT, PRENDRE SOIN DE GARDER AU MINIMUM LA BRISURE DES BRIQUES.</p> <p>3. SUR UNE BASE HEBDOMADAIRE, EFFECTUER UN COMPTE DU NOMBRE DE BRIQUES REPLACÉES ET SOUMETTRE LE TOUT À L'EXAMEN DU REPRÉSENTANT DU MINISTÈRE. LE COMPTE DES BRIQUES À REPLACER DEVAIT AUSSI TENIR COMPTE DES TYPES ET DES ZONES.</p> <p>4. L'ENTREPRENEUR DEVAIT TENIR COMPTE D'INSPECTIONS RÉGULIÈRES ET DEVANT ÊTRE RÉALISÉES PAR UN REPRÉSENTANT DU MINISTÈRE ET CE, COMPTE TENU DE LA COORDINATION DE L'ACCÈS AUX ENSEMBLES DE SURBAISSEMENT PAR ÉCHAFAUAGES VOLANTS, SELON LES BESOINS. L'ENTREPRENEUR SE DEVAIT D'OFFRIR AU REPRÉSENTANT DU MINISTÈRE LES SERVICES D'UN DE SES OPÉRATEURS D'ÉCHAFAUAGES VOLANTS POUR L'ACCOMPAGNER AU COURS DES INSPECTIONS. LES INSPECTIONS SE RÉALISERONT DURANT LES HEURES NORMALES DE TRAVAIL. L'ENTREPRENEUR SE DEVAIT D'ANTICIPER CE QUI SUIT :</p> <ul style="list-style-type: none"> - AUX ÉLÉVATIONS 207 ET 208 : UNE (1) OU DEUX (2) INSPECTIONS À L'EMPLACEMENT DE CHAQUE ENSEMBLE DE SURBAISSEMENT PAR ÉCHAFAUAGES VOLANTS, AVEC UNE DURÉE COMBINÉE MOYENNE ET TOTALE DE TROIS (3) HEURES PAR SURBAISSEMENT EN ÉCHAFAUAGE VOLANT. - À TOUTES LES AUTRES ÉLÉVATIONS : UNE MOYENNE DE HUIT (8) HEURES PAR SEMAINE ET CE, À DES FINS DE RÉVISIONS PÉRIODIQUES. <p>5. REMONTER LES BRIQUES EN CONFORMITÉ AVEC LES DÉTAILS PRÉSENTÉS DANS LES DESSINS DE LA SÉRIE DE CHARPENTE.</p>	<p>1. AN "X", "Y" OR "Z" ON THE ELEVATIONS SHOWS A LOCATION OF FRACTURED BRICKS FOUND DURING THE LAST BRICK SURVEY CARRIED OUT IN 2014 BY JOHN G. COOKE AND ASSOCIATES. "X(#)", "Y(#)" OR "Z(#)" REPRESENTS A CLUSTER OF BRICKS. "X" OR "X(#)" SHOWS TYPE 1 BRICK REPAIR. "Y" OR "Y(#)" SHOWS TYPE 2 BRICK REPAIR. "Z" OR "Z(#)" SHOWS TYPE 3 BRICK REPAIR. THE AMOUNT OF BRICKS ALLOWED IN THE CONTRACT PER TYPE PER ZONE IS SHOWN AT THE BOTTOM OF THE ELEVATIONS. PROCEED WITH THE WORK FROM THE TOP OF THE ZONE PROGRESSING TOWARD THE BOTTOM.</p> <p>2. AN ALLOWANCE FOR ADDITIONAL BRICK REPLACEMENT HAS BEEN INCLUDED IN THE TOTAL AMOUNT OF BRICK REPLACEMENT. THE TOTAL AMOUNT OF BRICK REPLACEMENT WILL INCLUDE THE NOTED LOCATIONS IN THE ELEVATION DRAWINGS. ADDITIONAL BRICKS IDENTIFIED BY A DEPARTMENTAL REPRESENTATIVE DURING REVIEW, AND SOME ADDITIONAL BROKEN BRICKS DURING THE REMOVAL PROCESS DUE TO THE VERY HARD MORTAR, USE CARE TO MINIMIZE BREAKAGE DURING REMOVAL.</p> <p>3. ON A WEEKLY BASIS, PROVIDE A COUNT, PER TYPE PER ZONE, OF REPLACED BRICKS TO THE DEPARTMENTAL REPRESENTATIVE.</p> <p>4. THE CONTRACTOR SHALL PROVIDE FOR REGULAR INSPECTIONS BY A DEPARTMENTAL REPRESENTATIVE, INCLUDING COORDINATING ACCESS TO SWING STAGE DROPS AS REQUIRED. PROVIDE FOR ONE (1) OF THE CONTRACTOR'S SWING STAGE OPERATORS TO ACCOMPANY THE DEPARTMENTAL REPRESENTATIVE DURING THE INSPECTIONS. THE INSPECTIONS WILL OCCUR WITHIN REGULAR WORKING HOURS. THE CONTRACTOR SHOULD ANTICIPATE:</p> <ul style="list-style-type: none"> - AT ELEVATION 207 & 208: ONE (1) TO TWO (2) INSPECTIONS AT EVERY SWING STAGE DROP, WITH A TOTAL COMBINED AVERAGE TIME OF THREE (3) HOURS PER SWING STAGE DROP. - AT ALL OTHER ELEVATIONS: AN AVERAGE OF EIGHT (8) HOURS PER WEEK FOR PERIODIC REVIEW. <p>5. BRICKS TO BE RESET AS SHOWN ON DETAILS IN STRUCTURAL SERIES DRAWINGS</p>
<p>NOTES DU DESSIN</p> <p>1. PROTÉGER LES FENÊTRES EXISTANTES CONTRE TOUT DOMMAGE POUVANT ÊTRE CAUSÉ PAR LES TRAVAUX FAISANT PARTIE DU PRÉSENT CONTRAT.</p> <p>2. LES BARRIÈRES EXISTANTES DE PROTECTION NE SONT PAS PRÉSENTÉES ICI, AFIN DE GARDER LE DESSIN LE PLUS CLAIR POSSIBLE. SE REPORTER AU PLAN DU DESSIN A100 AFIN DE RETROUVER L'EMPLACEMENT. CONSERVER LES BARRIÈRES EXISTANTES.</p> <p>3. ENPLACEMENT DE TRAVAUX TYPORIQUES ET DESCRIPTION. SE REPORTER À LA LÉGENDE ET AUX DESSINS DE CHARPENTE AFIN DE RETROUVER LES TYPES DE TRAVAUX DE RÉPARATION.</p> <p>4. CONSTRUCTION À PLACAGE EN BRIQUES STANDARD, JUSQU'AU NIVEAU DU DEUXIÈME ÉTAGE.</p> <p>5. CONSTRUCTION DE PANNEAUX EN BRIQUES ET DE TYPE PRÉFABRIQUÉ, DU DEUXIÈME ÉTAGE JUSQU'AU NIVEAU DU TOIT</p>	<p>DRAWING NOTES</p> <p>1. PROTECT EXISTING WINDOWS AGAINST DAMAGE CAUSED BY WORK WITHIN THIS CONTRACT</p> <p>2. EXISTING PROTECTION BARRIERS NOT SHOWN FOR CLARITY. REFER PLAN ON A100 FOR LOCATION. EXISTING BARRIERS TO REMAIN.</p> <p>3. TYPICAL WORK AND DESCRIPTION LOCATIONS. REFER TO LEGEND AND STRUCTURAL DRAWINGS FOR REPAIR TYPES</p> <p>4. STANDARD BRICK VENEER CONSTRUCTION TO SECOND LEVEL</p> <p>5. PRECAST BRICK PANEL CONSTRUCTION SECOND LEVEL TO ROOF</p>
<p>LEGEND / LÉGENDE</p> <div style="display: flex; justify-content: space-between;"> <div style="width: 45%;"> <p>Y / X(#):</p> <p>STRETCHER COURSE - REPLACE BRICKS AS PER DETAILS xxx ON STRUCTURAL SERIES DRAWINGS.</p> <p>RANG EN PANNIÈRE - REMPLACER LES BRIQUES SELON LES DÉTAILS xxx DANS LES DESSINS DE LA SÉRIE DE CHARPENTE.</p> <p>Y / Y(#):</p> <p>ROWLOCK COURSE - REPLACE BRICKS AS PER DETAILS xxx ON STRUCTURAL SERIES DRAWINGS.</p> <p>RANG EN BOUTISSE DE CHAMP - REMPLACER LES BRIQUES SELON LES DÉTAILS xxx DANS LES DESSINS DE LA SÉRIE DE CHARPENTE.</p> <p>Z / Z(#):</p> <p>SOLDER COURSE - REPLACE BRICKS AS PER DETAILS xxx ON STRUCTURAL SERIES DRAWINGS.</p> <p>RANG EN SAUSSE - REMPLACER LES BRIQUES SELON LES DÉTAILS xxx DANS LES DESSINS DE LA SÉRIE DE CHARPENTE.</p> </div> <div style="width: 45%;"> <p>REFER TO STRUCTURAL DRAWINGS FOR REPAIR TYPES AND PROCEDURES. SE REPORTER AUX DESSINS DE CHARPENTE AFIN DE RETROUVER LES TYPES DE TRAVAUX DE RÉPARATION ET LES PROCÉDURES S'Y RATTACHANT.</p> <p>TOTAL BRICK REPAIR FOR THIS ELEVATION</p> <p>RÉPARER L'ENSEMBLE DE LA BRIQUE PRÉSENTÉE DANS CETTE ÉLÉVATION.</p> <p>TYPE 1 9</p> <p>TYPE 2 1</p> <p>TYPE 3 0</p> <p>TOTAL BRICKS 10 FACTORING 2:1 REMPLACEMENT TOTAL 30</p> <p>NOMBRE TOTAL DE BRIQUES : 10 ICI, L'ON SE DOIT DE TENIR COMPTE D'UN FACTEUR DE REMPLACEMENT DE 2 DÀNS 1; TOTAL = 30</p> </div> </div> <div style="display: flex; justify-content: space-around; margin-top: 10px;"> <div style="text-align: center;"> <p>NOT IN CONTRACT</p> </div> <div style="text-align: center;"> <p>NON INCLUS AU CONTRAT</p> </div> </div>	
<p>KEY PLAN / PLAN CLÉ</p>	

DESIGNED BY DESIGNED CONÇU PAR

Date Mar 2015 (yyyy/mm/dd)

Drawn By B. HALDENBY Dessiné par

Date Mar 2015 (yyyy/mm/dd)

Reviewed By DAVID COLE Examiné par

Date Mar 2015 (yyyy/mm/dd)

Approved By DAVID COLE Approuvé par

Date Mar 2015 (yyyy/mm/dd)

Tender TENDER Soumission

Project Manager JAMES BRUCE Administrateur de projets

Project no. N° du projet

R.068114.011

Drawing no. N° du dessin

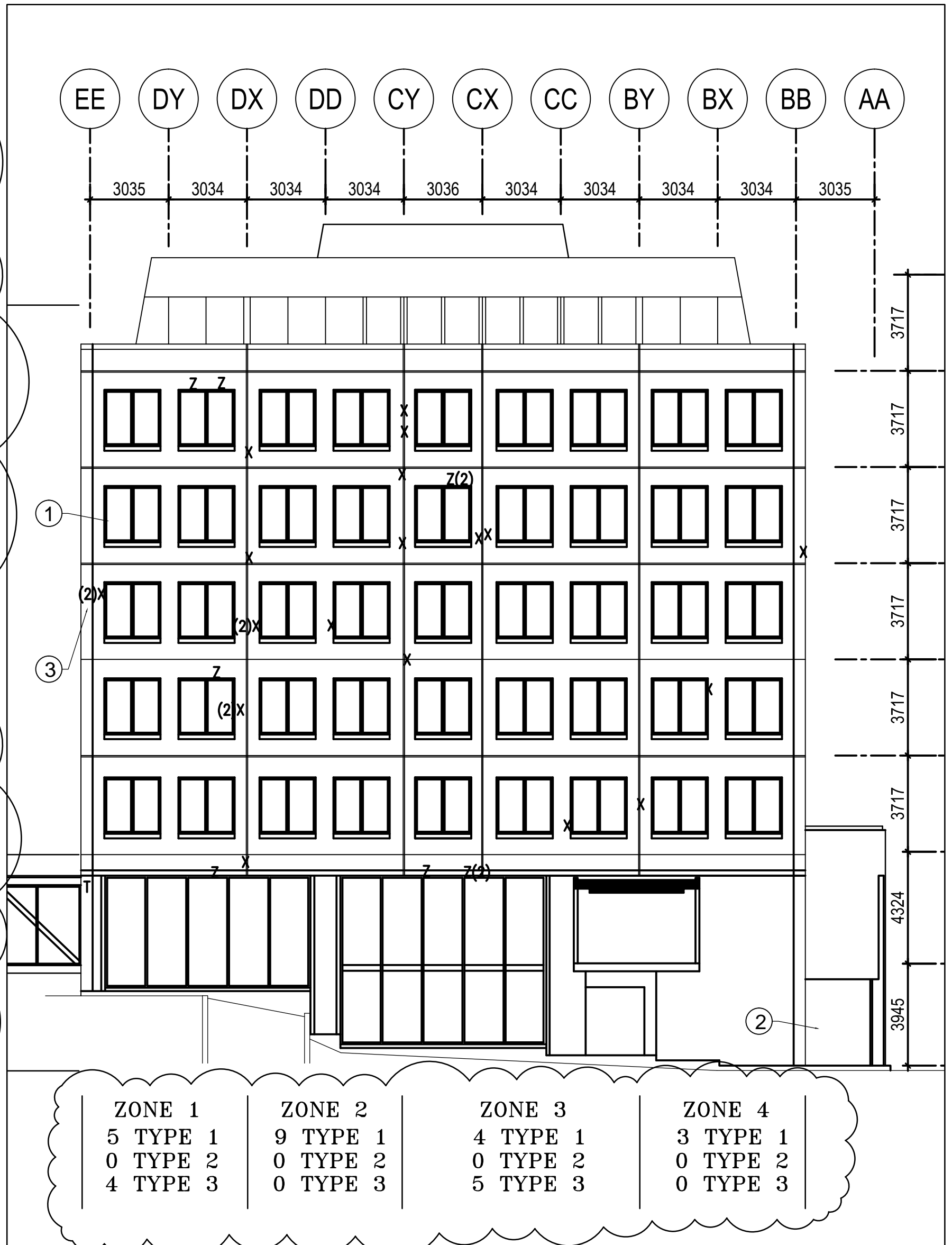
A-402

LES TERRASSES DE LA CHAUDIÈRE 25, EDDY HULL (QUÉBEC)

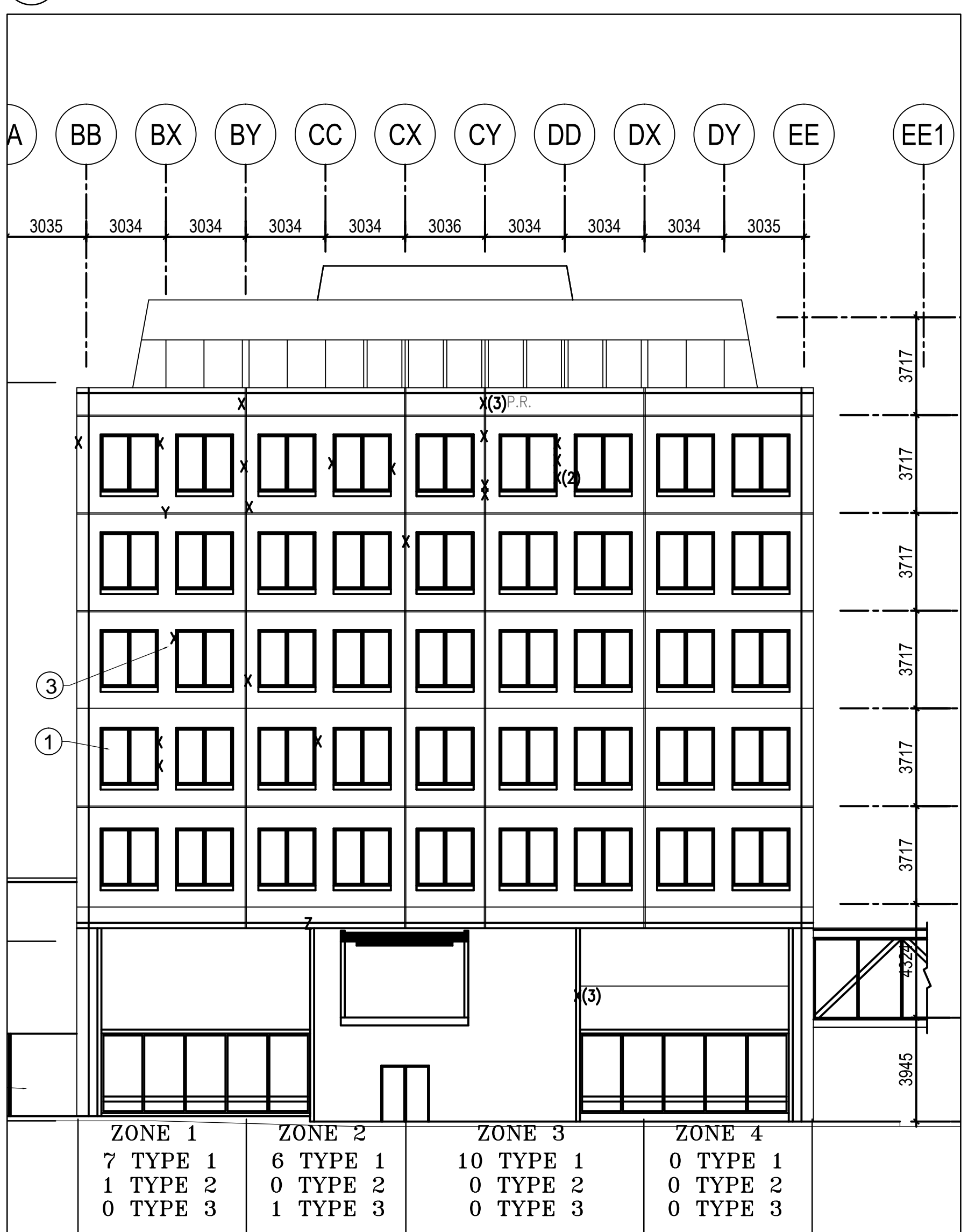
ELEVATIONS BLOCK 200 SOUTH ÉLÉVATIONS - PAVILLON 200, AU SUD



2 ÉLEVATION DU SUD - PAVILLON 300 BLOCK- SOUTH ELEVATION - 1, PROMENADE DU PORTAGE
A-403 SCALE/ÉCHELLE: 1:200



3 ÉLEVATION DE L'OUEST - PAVILLON 300 BLOCK- WEST ELEVATION - 1, PROMENADE DU PORTAGE
A-403 SCALE/ÉCHELLE: 1:200



1 ÉLEVATION DE L'EST - PAVILLON 300 BLOCK- EAST ELEVATION - 1, PROMENADE DU PORTAGE
A-403 SCALE/ÉCHELLE: 1:200

NOTES GÉNÉRALES

1. LES LETTRES 'X', 'Y' OU 'Z' ET RETROUVÉES DANS LES ÉLEVATIONS REPRÉSENTENT DES POINTS OÙ L'ON A RETROUVÉ DES BRIQUES FRACTURÉES AU COURS DE LA DERNIÈRE ENQUÊTE SUR LES BRIQUES. CETTE ENQUÊTE AYANT ÉTÉ MENÉE EN 2014 PAR LA SOCIÉTÉ JOHN G. COOKE AND ASSOCIATES. LES LETTRES 'X(#)', 'Y(#)' OU 'Z(#)' REPRÉSENTENT UN REGROUPEMENT DE BRIQUES. LA LETTRE 'X' OU 'X(#)' REPRÉSENTE UN OUVRAGE DE RÉPARATION DE BRIQUE DE TYPE 1. LA LETTRE 'Y' OU 'Y(#)' REPRÉSENTE UN OUVRAGE DE RÉPARATION DE BRIQUE DE TYPE 2. LA LETTRE 'Z' OU 'Z(#)' REPRÉSENTE UN OUVRAGE DE RÉPARATION DE BRIQUE DE TYPE 3. LES QUANTITÉS DE BRIQUES ACCORDÉES DANS LE CONTRAT ET CE, SELON LE TYPE DE BRIQUES ET PAR ZONE, SONT PRÉSENTÉES À MÊME LA PARTIE INFÉRIEURE DES ÉLEVATIONS. ENTREPRENDRE LES TRAVAUX DE RÉPARATION, EN PARTANT D'EN HAUT DE LA ZONE ET EN POURSUIVANT LE TOUT VERS LE BAS.

2. UNE ALLOCATION POUR LE REMPLACEMENT DE BRIQUES ADDITIONNELLES A ÉTÉ PRÉVUE DANS LE MONTANT TOTAL DES TRAVAUX DE REMPLACEMENT DE LA BRIQUE. LE MONTANT TOTAL POUR LE REMPLACEMENT DE LA BRIQUE DEVA INCLURE LES EEMPLACEMENTS ANNOTÉS DANS LES DESSINS D'ÉLEVATIONS, LES BRIQUES ADDITIONNELLES IDENTIFIÉES PAR UN REPRÉSENTANT DU MINISTÈRE AU COURS DE SON EXAMEN ET CERTAINES BRIQUES ADDITIONNELLES ET BRISÉES DURANT LE PROCESSUS D'ENLÈVEMENT ET CE, EN RAISON DE LA DURETÉ PRONONCÉE DU MORTIER. AU COURS DES TRAVAUX D'ENLÈVEMENT, PRENDRE SOIN DE GARDER AU MINIMUM LA BRISURE DES BRIQUES.

3. SUR UNE BASE HEBDOMAIRE, EFFECTUER UN COMPTE DU NOMBRE DE BRIQUES REMPLACÉES ET SOUMETTRE LE TOUT À L'EXAMEN DU REPRÉSENTANT DU MINISTÈRE. LE COMPTE DES BRIQUES À REMPLACER DEVA AUSSI TENIR COMPTE DES TYPES ET DES ZONES.

4. L'ENTREPRENEUR DEVA TENIR COMPTE D'INSPECTIONS RÉGULIÈRES ET DEVANT ÊTRE RÉALISÉES PAR UN REPRÉSENTANT DU MINISTÈRE ET CE, COMPTE TENU DE LA COORDINATION DE L'ACCÈS AUX ENSEMBLES DE SURBAISSEMENT PAR ÉCHAFAUDAGES VOLANTS, SELON LES BESOINS. L'ENTREPRENEUR SE DEVA D'OFFRIR AU REPRÉSENTANT DU MINISTÈRE LES SERVICES D'UN DE SES OPÉRATEURS D'ÉCHAFAUDAGES VOLANTS POUR L'ACCOMPAGNER AU COURS DES INSPECTIONS. LES INSPECTIONS SE RÉALISERONT DURANT LES HEURES NORMALES DE TRAVAIL. L'ENTREPRENEUR SE DEVAIT D'ANTICIPER CE QUI SUIT :

- AUX ÉLEVATIONS 207 ET 208 : UNE (1) OU DEUX (2) INSPECTIONS À L'EMPLACEMENT DE CHAQUE ENSEMBLE DE SURBAISSEMENT PAR ÉCHAFAUDAGES VOLANTS, AVEC UNE DURÉE COMBINÉE MOYENNE ET TOTALE DE TROIS (3) HEURES PAR SURBAISSEMENT EN ÉCHAFAUDAGE VOLANT.

- À TOUTES LES AUTRES ÉLEVATIONS : UNE MOYENNE DE HUIT (8) HEURES PAR SEMAINE ET CE, À DES FINS DE RÉVISIONS PÉRIODIQUES.

5. REMONTER LES BRIQUES EN CONFORMITÉ AVEC LES DÉTAILS PRÉSENTÉS DANS LES DESSINS DE LA SÉRIE DE CHARPENTE.

GENERAL NOTES

1. AN 'X', 'Y' OR 'Z' ON THE ELEVATIONS SHOWS A LOCATION OF FRACTURED BRICKS FOUND DURING THE LAST BRICK SURVEY CARRIED OUT IN 2014 BY JOHN G. COOKE AND ASSOCIATES. 'X(#)', 'Y(#)' OR 'Z(#)' REPRESENTS A CLUSTER OF BRICKS. 'X' OR 'X(#)' SHOWS TYPE 1 BRICK REPAIR. 'Y' OR 'Y(#)' SHOWS TYPE 2 BRICK REPAIR. 'Z' OR 'Z(#)' SHOWS TYPE 3 BRICK REPAIR. THE AMOUNT OF BRICKS ALLOWED IN THE CONTRACT PER TYPE PER ZONE IS SHOWN AT THE BOTTOM OF THE ELEVATIONS. PROCEED WITH THE WORK FROM THE TOP OF THE ZONE PROGRESSING TOWARD THE BOTTOM.

2. AN ALLOWANCE FOR ADDITIONAL BRICK REPLACEMENT HAS BEEN INCLUDED IN THE TOTAL AMOUNT OF BRICK REPLACEMENT. THE TOTAL AMOUNT OF BRICK REPLACEMENT WILL INCLUDE THE NOTED LOCATIONS IN THE ELEVATION DRAWINGS, ADDITIONAL BRICKS IDENTIFIED BY A DEPARTMENTAL REPRESENTATIVE DURING REVIEW, AND SOME ADDITIONAL BROKEN BRICKS DURING THE REMOVAL PROCESS DUE TO THE VERY HARD MORTAR. USE CARE TO MINIMIZE BREAKAGE DURING REMOVAL.

3. ON A WEEKLY BASIS, PROVIDE A COUNT, PER TYPE PER ZONE, OF REPLACED BRICKS TO THE DEPARTMENTAL REPRESENTATIVE.

4. THE CONTRACTOR SHALL PROVIDE FOR REGULAR INSPECTIONS BY A DEPARTMENTAL REPRESENTATIVE, INCLUDING COORDINATING ACCESS TO SWING STAGE DROPS AS REQUIRED. PROVIDE FOR ONE (1) OF THE CONTRACTOR'S SWING STAGE OPERATORS TO ACCOMPANY THE DEPARTMENTAL REPRESENTATIVE DURING THE INSPECTIONS. THE INSPECTIONS WILL OCCUR WITHIN REGULAR WORKING HOURS. THE CONTRACTOR SHOULD ANTICIPATE:

- AT ELEVATION 207 & 208: ONE (1) TO TWO (2) INSPECTIONS AT EVERY SWING STAGE DROP, WITH A TOTAL COMBINED AVERAGE TIME OF THREE (3) HOURS PER SWING STAGE DROP.

- AT ALL OTHER ELEVATIONS: AN AVERAGE OF EIGHT (8) HOURS PER WEEK FOR PERIODIC REVIEW.

5. BRICKS TO BE RESET AS SHOWN ON DETAILS IN STRUCTURAL SERIES DRAWINGS

NOTES DU DESSIN

1. PROTÉGER LES FENÊTRES EXISTANTES CONTRE TOUT DOMMAGE POUVANT ÊTRE CAUSÉ PAR LES TRAVAUX FAISANT PARTIE DU PRÉSENT CONTRAT.

2. LES BARRIÈRES EXISTANTES DE PROTECTION NE SONT PAS PRÉSENTÉES ICI. AFIN DE GARDER LE DESSIN LE PLUS CLAIR POSSIBLE, SE REPORTER AU PLAN DU DESSIN A100 AFIN DE RETROUVER L'EMPLACEMENT. CONSERVER LES BARRIÈRES EXISTANTES.

3. EEMPLACEMENT DE TRAVAUX TYPHIQUES ET DESCRIPTION. SE REPORTER À LA LÉGENDE ET AUX DESSINS DE CHARPENTE AFIN DE RETROUVER LES TYPES DE TRAVAUX DE RÉPARATION.

4. CONSTRUCTION À PLACAGE EN BRIQUES STANDARD, JUSQU'AU NIVEAU DU DEUXIÈME ÉTAGE

5. CONSTRUCTION DE PANNEAUX EN BRIQUES ET DE TYPE PREFABRIQUÉ, DU DEUXIÈME ÉTAGE JUSQU'AU NIVEAU DU TOIT

DRAWING NOTES

1. PROTECT EXISTING WINDOWS AGAINST DAMAGE CAUSED BY WORK WITHIN THIS CONTRACT

2. EXISTING PROTECTION BARRIERS NOT SHOWN FOR CLARITY. REFER PLAN ON A100 FOR LOCATION. EXISTING BARRIERS TO REMAIN.

3. TYPICAL WORK AND DESCRIPTION LOCATIONS. REFER TO LEGEND AND STRUCTURAL DRAWINGS FOR REPAIR TYPES

4. STANDARD BRICK VENEER CONSTRUCTION TO SECOND LEVEL

5. PRECAST BRICK PANEL CONSTRUCTION SECOND LEVEL TO ROOF

LEGEND / LÉGENDE

X / X(#): STRETCHER COURSE - REPLACE BRICKS AS PER DETAILS xxx ON STRUCTURAL SERIES DRAWINGS.
RANG EN PANNIERESSE - REMPLACER LES BRIQUES SELON LES DÉTAILS xxx DANS LES DESSINS DE LA SÉRIE DE CHARPENTE.

Y / Y(#): ROWLOCK COURSE - REPLACE BRICKS AS PER DETAILS xxx ON STRUCTURAL SERIES DRAWINGS.
RANG EN BOUTISSE DE CHAMP - REMPLACER LES BRIQUES SELON LES DÉTAILS xxx DANS LES DESSINS DE LA SÉRIE DE CHARPENTE.

Z / Z(#): SOLDIER COURSE - REPLACE BRICKS AS PER DETAILS xxx ON STRUCTURAL SERIES DRAWINGS.
RANG EN PANSSEADE - REMPLACER LES BRIQUES SELON LES DÉTAILS xxx DANS LES DESSINS DE LA SÉRIE DE CHARPENTE.

REFER TO STRUCTURAL DRAWINGS FOR REPAIR TYPES AND PROCEDURES. SE REPORTER AUX DESSINS DE CHARPENTE AFIN DE RETROUVER LES TYPES DE TRAVAUX DE RÉPARATION ET LES PROCÉDURES S'Y RATTACHANT.

TOTAL BRICK REPAIR FOR THIS ELEVATION
RÉPARER L'ENSEMBLE DE LA BRIQUE PRÉSENTÉE DANS CETTE ÉLEVATION.

TYPE 1 182
TYPE 2 2
TYPE 3 10

TOTAL BRICKS - 194 FACTORING 2:1 REPLACEMENT TOTAL 582
NOMBRE TOTAL DES BRIQUES - 194, ICI, L'ON SE DOIT DE TENIR COMPTE D'UN FACTEUR DE REMPLACEMENT DE 2:1, TOTAL - 582

KEY PLAN / PLAN CLE

Public Works and Government Services Canada

Travaux publics et services gouvernementaux Canada

Canada

National Centre of Expertise
Services d'architecture et génie
Real Property Services Branch

Centre d'expertise national
Services d'architecture et génie
Direction générale des services immobiliers

Cleland Jardine
Engineering Limited

560 TERRY FOX DRIVE, SUITE 200
KANATA, ONTARIO K2L 6H9
TEL: (813) 981-1533 FAX: (813) 981-1703
EMAIL: mail@clelandjardine.com

16, WELLINGTON
25, EBDY
15, EBDY

1. PROMENADE DU PORTAGE

KEY PLAN
PLAN CLE

05 ISSUED FOR ADDENDUM #1 05/25/2015

04 ISSUED FOR TENDER DOCUMENT DE SOUMISSION 03/25/2015
25 MARS, 2015

03 ISSUED FOR 99% REVIEW DOCUMENT A 99%, A FAIRE REVISER 03/25/2015
25 MARS, 2015

02 ISSUED FOR 33% DOCUMENT A 33%, A FAIRE REVISER 03/16/2015
16 FÉV, 2015

01 ISSUED FOR 33% DOCUMENT A 33%, A FAIRE REVISER 02/13/2015
13 FÉV, 2015

revision
révision

A detail no.
n° du détail
C drawing no.
n° du dessin

A
B
C

A
B
C

project

LES TERRASSES
DE LA CHAUDIERE
25, EDDY
HULL (QUÉBEC)

drawing

ELEVATIONS
BLOCK 300; EAST, WEST
NORTH AND SOUTH
ÉLEVATIONS - PAVILLON 300 -
À L'EST, À L'OUEST, AU NORD
ET AU SUD

dessin

Designed By DESIGNED Conçu par

Date Mar 2015 (yyyy/mm/dd)

Drawn By B. HALDENBY Dessiné par

Date Mar 2015 (yyyy/mm/dd)

Reviewed By DAVID COLE Examiné par

Date Mar 2015 (yyyy/mm/dd)

Approved By DAVID COLE Approuvé par

Date Mar 2015 (yyyy/mm/dd)

Tender TENDER Soumission

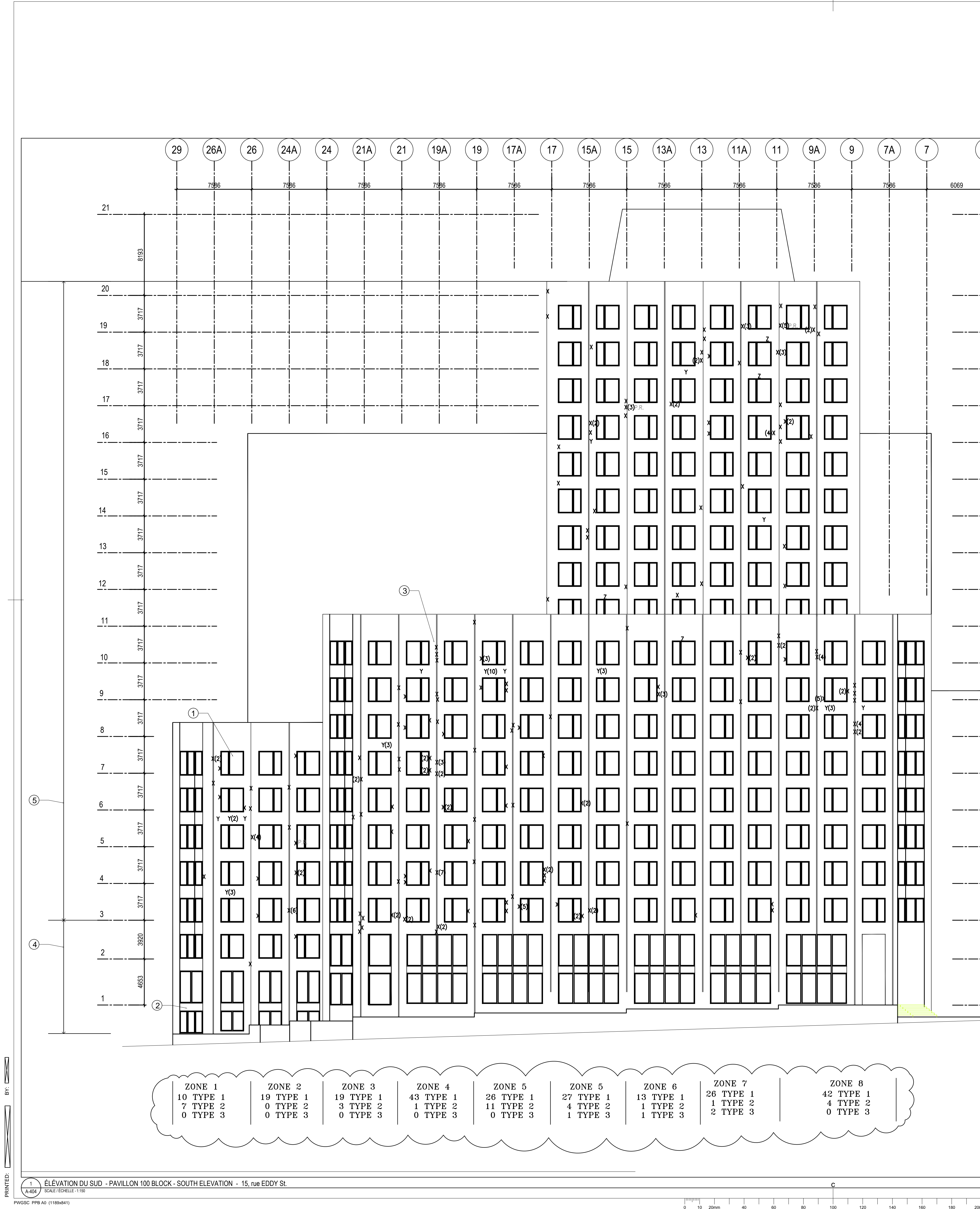
JAMES BRUCE
Project Manager Administrateur de projets
Project no. N° du projet

R.068114.011

Drawing no. N° du dessin

A-403

PW03C PRB A0 (11884841)



NOTES GÉNÉRALES

1. LES LETTRES 'X', 'Y' OU 'Z' ET RETROUVÉES DANS LES ÉLÉVATIONS REPRÉSENTENT DES POINTS OÙ L'ON A RETROUVÉ DES BRIQUES FRACTURÉES AU COURS DE LA DERNIÈRE ENQUÊTE SUR LES BRIQUES. CETTE ENQUÊTE AYANT ÉTÉ MENÉE EN 2014 PAR LA SOCIÉTÉ JOHN G. COOKE AND ASSOCIATES. LES LETTRES 'X(#)', 'Y(#)' OU 'Z(#)' REPRÉSENTENT UN REGROUPEMENT DE BRIQUES. LA LETTRE 'X' OU 'X(#)' REPRÉSENTE UN OUVRAGE DE RÉPARATION DE BRIQUE DE TYPE 1. LA LETTRE 'Y' OU 'Y(#)' REPRÉSENTE UN OUVRAGE DE RÉPARATION DE BRIQUE DE TYPE 2. LA LETTRE 'Z' OU 'Z(#)' REPRÉSENTE UN OUVRAGE DE RÉPARATION DE BRIQUE DE TYPE 3. LES QUANTITÉS DE BRIQUES ACCORDÉES DANS LE CONTRAT ET CE, SELON LE TYPE DE BRIQUES ET PAR ZONE, SONT PRÉSENTÉES À MÊME LA PARTIE INFÉRIEURE DES ÉLÉVATIONS. ENTREPRENDRE LES TRAVAUX DE RÉPARATION, EN PARTANT D'EN HAUT DE LA ZONE ET EN POURSUIVANT LE TOUT VERS LE BAS.

2. UNE ALLOCATION POUR LE REMPLACEMENT DE BRIQUES ADDITIONNELLES A ÉTÉ PRÉVUE DANS LE MONTANT TOTAL DES TRAVAUX DE REMPLACEMENT DE LA BRIQUE. LE MONTANT TOTAL POUR LE REMPLACEMENT DE LA BRIQUE DEVRA INCLURE LES EMPLACEMENTS ANNOTÉS DANS LES DESSINS D'ÉLÉVATIONS. LES BRIQUES ADDITIONNELLES IDENTIFIÉES PAR UN REPRÉSENTANT DU MINISTÈRE AU COURS DE SON EXAMEN ET CERTAINES BRIQUES ADDITIONNELLES ET BRISÉES DURANT LE PROCESSUS D'ENLÈVEMENT ET CE, EN RAISON DE LA DURETÉ PRONONCÉE DU MORTIER. AU COURS DES TRAVAUX D'ENLÈVEMENT, PRENDRE SOIN DE GARDER AU MINIMUM LA BRISURE DES BRIQUES.

3. SUR UNE BASE HEBDOMADAIRE, EFFECTUER UN COMPTE DU NOMBRE DE BRIQUES REMPLACÉES ET SOUMETTRE LE TOUT À L'EXAMEN DU REPRÉSENTANT DU MINISTÈRE. LE COMPTE DES BRIQUES À REMPLACER DEVRA AUSSI TENIR COMPTE DES TYPES ET DES ZONES.

4. L'ENTREPRENEUR DEVRA TENIR COMPTE D'INSPECTIONS RÉGULIÈRES ET DEVANT ÊTRE RÉALISÉES PAR UN REPRÉSENTANT DU MINISTÈRE ET CE, COMPTE TENU DE LA COORDINATION DE L'ACCÈS AUX ENSEMBLES DE SURBAISSEMENT PAR ÉCHAFAUDAGES VOLANTS, SELON LES BESOINS. L'ENTREPRENEUR SE DEVRA D'OFFRIR AU REPRÉSENTANT DU MINISTÈRE LES SERVICES D'UN DE SES OPÉRATEURS D'ÉCHAFAUDAGES VOLANTS POUR L'ACCOMPAGNER AU COURS DES INSPECTIONS. LES INSPECTIONS SE RÉALISERONT DURANT LES HEURES NORMALES DE TRAVAIL. L'ENTREPRENEUR SE DEVRAIT D'ANTICIPER CE QUI SUIVIT :

- AUX ÉLÉVATIONS 207 ET 208 : UNE (1) OU DEUX (2) INSPECTIONS À L'EMPLACEMENT DE CHAQUE ENSEMBLE DE SURBAISSEMENT PAR ÉCHAFAUDAGES VOLANTS, AVEC UNE DURÉE COMBINÉE MOYENNE ET TOTALE DE TROIS (3) HEURES PAR SURBAISSEMENT EN ÉCHAFAUDAGE VOLANT.

- À TOUTES LES AUTRES ÉLÉVATIONS : UNE MOYENNE DE HUIT (8) HEURES PAR SEMAINE ET CE, À DES FINS DE RÉVISIONS PÉRIODIQUES.

5. REMONTER LES BRIQUES EN CONFORMITÉ AVEC LES DÉTAILS PRÉSENTÉS DANS LES DESSINS DE LA SÉRIE DE CHARPENTE.

GENERAL NOTES

1. AN "X", "Y" OR "Z" ON THE ELEVATIONS SHOWS A LOCATION OF FRACTURED BRICKS FOUND DURING THE LAST BRICK SURVEY CARRIED OUT IN 2014 BY JOHN G. COOKE AND ASSOCIATES. "X(#)", "Y(#)" OR "Z(#)" REPRESENTS A CLUSTER OF BRICKS. "X" OR "X(#)" SHOWS TYPE 1 BRICK REPAIR. "Y" OR "Y(#)" SHOWS TYPE 2 BRICK REPAIR. "Z" OR "Z(#)" SHOWS TYPE 3 BRICK REPAIR. THE AMOUNT OF BRICKS ALLOWED IN THE CONTRACT PER TYPE PER ZONE IS SHOWN AT THE BOTTOM OF THE ELEVATIONS. PROCEED WITH THE WORK FROM THE TOP OF THE ZONE PROGRESSING TOWARD THE BOTTOM.

2. AN ALLOWANCE FOR ADDITIONAL BRICK REPLACEMENT HAS BEEN INCLUDED IN THE TOTAL AMOUNT OF BRICK REPLACEMENT. THE TOTAL AMOUNT OF BRICK REPLACEMENT WILL INCLUDE THE NOTED LOCATIONS IN THE ELEVATION DRAWINGS. ADDITIONAL BRICKS IDENTIFIED BY A DEPARTMENTAL REPRESENTATIVE DURING REVIEW, AND SOME ADDITIONAL BROKEN BRICKS DURING THE REMOVAL PROCESS DUE TO THE VERY HARD MORTAR. USE CARE TO MINIMIZE BREAKAGE DURING REMOVAL.

3. ON A WEEKLY BASIS, PROVIDE A COUNT, PER TYPE PER ZONE, OF REPLACED BRICKS TO THE DEPARTMENTAL REPRESENTATIVE.

4. THE CONTRACTOR SHALL PROVIDE FOR REGULAR INSPECTIONS BY A DEPARTMENTAL REPRESENTATIVE, INCLUDING COORDINATING ACCESS TO SWING STAGE DROPS AS REQUIRED. PROVIDE FOR ONE (1) OF THE CONTRACTOR'S SWING STAGE OPERATORS TO ACCOMPANY THE DEPARTMENTAL REPRESENTATIVE DURING THE INSPECTIONS. THE INSPECTIONS WILL OCCUR WITHIN REGULAR WORKING HOURS. THE CONTRACTOR SHOULD ANTICIPATE:

- AT ELEVATION 207 & 208: ONE (1) TO TWO (2) INSPECTIONS AT EVERY SWING STAGE DROP, WITH A TOTAL COMBINED AVERAGE TIME OF THREE (3) HOURS PER SWING STAGE DROP.

- AT ALL OTHER ELEVATIONS: AN AVERAGE OF EIGHT (8) HOURS PER WEEK FOR PERIODIC REVIEW.

5. BRICKS TO BE RESET AS SHOWN ON DETAILS IN STRUCTURAL SERIES DRAWINGS

NOTES DU DESSIN

① PROTÉGER LES FENÊTRES EXISTANTES CONTRE TOIT DOMMAGE POUVANT ÊTRE CAUSÉ PAR LES TRAVAUX FAISANT PARTIE DU PRÉSENT CONTRAT.

② LES BARRIÈRES EXISTANTES DE PROTECTION NE SONT PAS PRÉSENTÉES ICI, AFIN DE GARDER LE DESSIN LE PLUS CLAIR POSSIBLE. SE REPORTER AU PLAN DU DESSIN A100 AFIN DE RETROUVER L'EMPLACEMENT. CONSERVER LES BARRIÈRES EXISTANTES.

③ EMBLACEMENT DE TRAVAUX TYPIQUES ET DESCRIPTION. SE REPORTER À LA LÉGENDE ET AUX DESSINS DE CHARPENTE AFIN DE RETROUVER LES TYPES DE TRAVAUX DE RÉPARATION.

④ CONSTRUCTION À PLACAGE EN BRIQUES STANDARD, JUSQU'AU NIVEAU DU DEUXIÈME ÉTAGE

⑤ CONSTRUCTION DE PANNEAUX EN BRIQUES ET DE TYPE PRÉFABRIQUÉ, DU DEUXIÈME ÉTAGE JUSQU'AU NIVEAU DU TOIT

DRAWING NOTES

① PROTECT EXISTING WINDOWS AGAINST DAMAGE CAUSED BY WORK WITHIN THIS CONTRACT

② EXISTING PROTECTION BARRIERS NOT SHOWN FOR CLARITY. REFER PLAN ON A100 FOR LOCATION. EXISTING BARRIERS TO REMAIN.

③ TYPICAL WORK AND DESCRIPTION. REFER TO LEGEND AND STRUCTURAL DRAWINGS FOR REPAIR TYPES

④ STANDARD BRICK VENEER CONSTRUCTION TO SECOND LEVEL

⑤ PRECAST BRICK PANEL CONSTRUCTION SECOND LEVEL TO ROOF

LEGEND / LÉGENDE

X / X(#): STRETCHER COURSE - REPLACE BRICKS AS PER DETAILS xxx ON STRUCTURAL SERIES DRAWINGS.

Y / Y(#): ROWLOCK COURSE - REPLACE BRICKS AS PER DETAILS xxx ON STRUCTURAL SERIES DRAWINGS. RANG EN BOUTISSE DE CHAMP - REMPLACER LES BRIQUES SELON LES DÉTAILS xxx DANS LES DESSINS DE LA SÉRIE DE CHARPENTE.

Z / Z(#): SOLDIER COURSE - REPLACE BRICKS AS PER DETAILS xxx ON STRUCTURAL SERIES DRAWINGS. RANG EN PALISSADE - REMPLACER LES BRIQUES SELON LES DÉTAILS xxx DANS LES DESSINS DE LA SÉRIE DE CHARPENTE.

REFER TO STRUCTURAL DRAWINGS FOR REPAIR TYPES AND PROCEDURES. SE REPORTER AUX DESSINS DE CHARPENTE AFIN DE RETROUVER LES TYPES DE TRAVAUX DE RÉPARATION ET LES PROCÉDURES S'Y RATTACHANT.

TOTAL BRICK REPAIR FOR THIS ELEVATION
RÉPARER L'ENSEMBLE DE LA BRIQUE PRÉSENTÉE DANS CETTE ÉLÉVATION.
TYPE 1 225
TYPE 2 32
TYPE 3 4

TOTAL BRICKS - 261 FACTORING 2:1 REPLACEMENT TOTAL 783
NOMBRE TOTAL DE BRIQUES - 261. ICI, L'ON SE DOIT DE TENIR COMPTE D'UN FACTEUR DE REMPLACEMENT DE 2 DANS 1, TOTAL - 783

KEY PLAN / PLAN CLÉ

1. PROXIMITE DU PORTAGE
2. EDDY
3. EDDY
4. EDDY
5. EDDY
6. EDDY
7. EDDY
8. EDDY
9. EDDY
10. EDDY
11. EDDY
12. EDDY
13. EDDY
14. EDDY
15. EDDY
16. EDDY
17. EDDY
18. EDDY
19. EDDY
20. EDDY
21. EDDY

KEY PLAN / PLAN CLÉ

1. PROXIMITE DU PORTAGE
2. EDDY
3. EDDY
4. EDDY
5. EDDY
6. EDDY
7. EDDY
8. EDDY
9. EDDY
10. EDDY
11. EDDY
12. EDDY
13. EDDY
14. EDDY
15. EDDY
16. EDDY
17. EDDY
18. EDDY
19. EDDY
20. EDDY
21. EDDY

Public Works and Government Services Canada / Travaux publics et services gouvernementaux Canada

Canada

National Centre of Expertise / Services d'architecture et génie / Direction générale des services immobiliers

Cleland Jardine Engineering Limited

560 TERRY FOX DRIVE, SUITE 200
KANATA, ONTARIO K2L 6B9
TEL: (813) 981-1533 FAX: (813) 981-1703
EMAIL: mail@clelandjardine.com

COLE+Associates ARCHITECTS INC.

16, WELLINGTON
25, EDDY
15, EDDY

KEY PLAN
PLAN CLÉ

ISSUED FOR ADDENDUM #1 / 05/25/2015

ISSUED FOR TENDER / 03/25/2015
DOCUMENT DE SOUMISSION / 25 MARS 2015

ISSUED FOR 99% REVIEW / 03/25/2015
DOCUMENT A 99%, A FAIRE REVISER / 25 MARS 2015

ISSUED FOR 33% REVIEW / 03/16/2015
DOCUMENT A 33%, A FAIRE REVISER / 16 MARS 2015

ISSUED FOR 33% REVIEW / 02/13/2015
DOCUMENT A 33%, A FAIRE REVISER / 13 FÉV. 2015

revision / date

A detail no. / n° du détail
B location drawing no. / n° de localisation
C drawing no. / n° du dessin

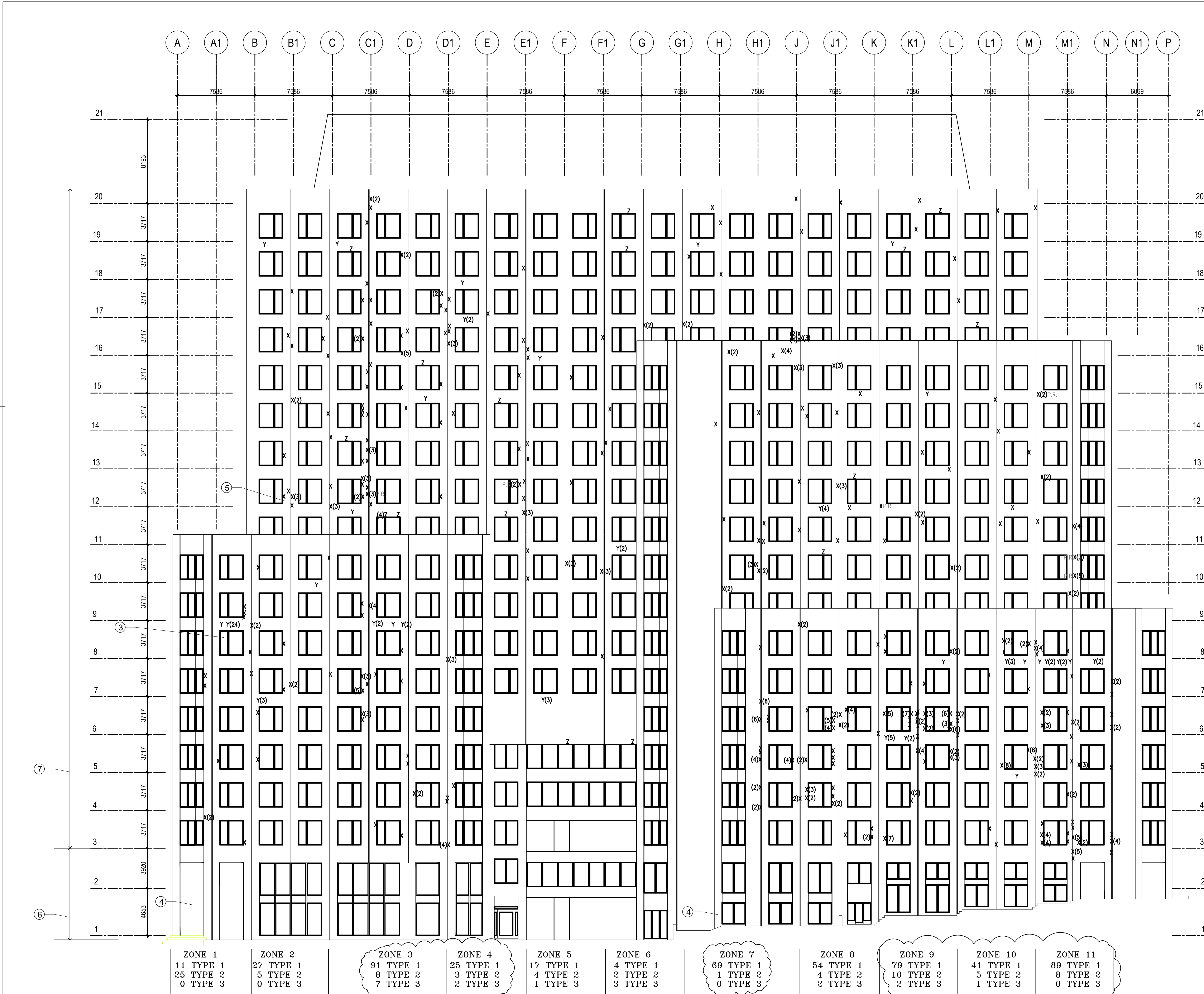
project / projet

LES TERRASSES DE LA CHAUDIERE 25, EDDY HULL (QUÉBEC)

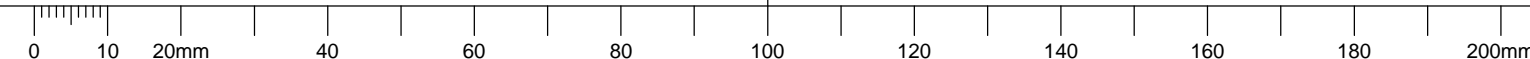
drawing / dessin

ELEVATIONS BLOCK 100 SOUTH ÉLÉVATIONS - PAVILLON 100, AU SUD

Designed By / DESIGNED / Conçu par
Date / Mar 2015 / (yyyy/mm/dd)
Drawn By / B. HALDENBY / Dessiné par
Date / Mar 2015 / (yyyy/mm/dd)
Reviewed By / DAVID COLE / Examiné par
Date / Mar 2015 / (yyyy/mm/dd)
Approved By / DAVID COLE / Approuvé par
Date / Mar 2015 / (yyyy/mm/dd)
Tender / TENDER / Soumission
Project Manager / JAMES BRUCE / Administrateur de projets
Project no. / R.068114.011 / N° du projet
Drawing no. / A-404 / N° du dessin



1 ÉLEVATION DE L'EST - PAVILLON 100 BLOCK - EAST ELEVATION - 15-25, rue EDDY ST. A-405 SCALE / ÉCHELLE: 1:150



NOTES GÉNÉRALES

- LES LETTRES 'X', 'Y' OU 'Z' ET RETROUVÉES DANS LES ÉLEVATIONS REPRÉSENTENT DES POINTS OÙ L'ON A RETROUVÉ DES BRIQUES FRACTURÉES AU COURS DE LA DERNIÈRE ENQUÊTE SUR LES BRIQUES. CETTE ENQUÊTE AYANT ÉTÉ MENÉE EN 2014 PAR LA SOCIÉTÉ JOHN G. COOKE AND ASSOCIATES. LES LETTRES 'X'(#), 'Y'(#) OU 'Z'(#) REPRÉSENTENT UN REGROUPEMENT DE BRIQUES. LA LETTRE 'X' OU 'X'(#) REPRÉSENTE UN OUVRAGE DE RÉPARATION DE BRIQUE DE TYPE 1. LA LETTRE 'Y' OU 'Y'(#) REPRÉSENTE UN OUVRAGE DE RÉPARATION DE BRIQUE DE TYPE 2. LA LETTRE 'Z' OU 'Z'(#) REPRÉSENTE UN OUVRAGE DE RÉPARATION DE BRIQUE DE TYPE 3. LES QUANTITÉS DE BRIQUES ACCORDÉES DANS LE CONTRAT ET CE, SELON LE TYPE DE BRIQUES ET PAR ZONE, SONT PRÉSENTÉES À MÊME LA PARTIE INFÉRIEURE DES ÉLEVATIONS. ENTREPRENDRE LES TRAVAUX DE RÉPARATION, EN PARTANT D'EN HAUT DE LA ZONE ET EN POURSUIVANT LE TOUT VERS LE BAS.
- UNE ALLOCATION POUR LE REMPLACEMENT DE BRIQUES ADDITIONNELLES A ÉTÉ PRÉVUE DANS LE MONTANT TOTAL DES TRAVAUX DE REMPLACEMENT DE LA BRIQUE. LE MONTANT TOTAL POUR LE REMPLACEMENT DE LA BRIQUE DEVRA INCLURE LES EMBLEMES ANNOTÉS DANS LES DESSINS D'ÉLEVATIONS, LES BRIQUES ADDITIONNELLES IDENTIFIÉES PAR UN REPRÉSENTANT DU MINISTÈRE AU COURS DE SON EXAMEN ET CERTAINES BRIQUES ADDITIONNELLES ET BRISÉES DURANT LE PROCESSUS D'ENLÈVEMENT ET CE, EN RAISON DE LA DURETÉ PRONONCÉE DU MORTIER, AU COURS DES TRAVAUX D'ENLÈVEMENT, PRENDRE SOIN DE GARDER AU MINIMUM LA BRISURE DES BRIQUES.
- SUR UNE BASE HEBDOMADAIRE, EFFECTUER UN COMPTE DU NOMBRE DE BRIQUES REMPLACÉES ET SOUMETTRE LE TOUT À L'EXAMEN DU REPRÉSENTANT DU MINISTÈRE. LE COMPTE DES BRIQUES À REMPLACER DEVRA AUSSI TENIR COMPTE DES TYPES ET DES ZONES.
- L'ENTREPRENEUR DEVRA TENIR COMPTE D'INSPECTIONS RÉGULIÈRES ET DEVANT ÊTRE RÉALISÉES PAR UN REPRÉSENTANT DU MINISTÈRE ET CE, COMPTE TENU DE LA COORDINATION DE L'ACCÈS AUX ENSEMBLES DE SURBAISSEMENT PAR ÉCHAFAUDAGES VOLANTS, SELON LES BESOINS. L'ENTREPRENEUR SE DEVRA D'OFFRIR AU REPRÉSENTANT DU MINISTÈRE LES SERVICES D'UN DE SES OPÉRATEURS D'ÉCHAFAUDAGES VOLANTS POUR L'ACCOMPAGNER AU COURS DES INSPECTIONS. LES INSPECTIONS SE RÉALISERONT DURANT LES HEURES NORMALES DE TRAVAIL. L'ENTREPRENEUR SE DEVRAIT D'ANTICIPER CE QUI SUIT :
 - AUX ÉLEVATIONS 207 ET 208 : UNE (1) OU DEUX (2) INSPECTIONS À L'EMPLACEMENT DE CHAQUE ENSEMBLE DE SURBAISSEMENT PAR ÉCHAFAUDAGES VOLANTS, AVEC UNE DURÉE COMBINÉE MOYENNE ET TOTALE DE TROIS (3) HEURES PAR SURBAISSEMENT EN ÉCHAFAUDAGE VOLANT.
 - À TOUTES LES AUTRES ÉLEVATIONS : UNE MOYENNE DE HUIT (8) HEURES PAR SEMAINE ET CE, À DES FINS DE RÉVISIONS PÉRIODIQUES.
- REMONTÉ LES BRIQUES EN CONFORMITÉ AVEC LES DÉTAILS PRÉSENTÉS DANS LES DESSINS DE LA SÉRIE DE CHARPENTE.

NOTES DU DESSIN

- EN RÉSERVE
- EN RÉSERVE
- PROTÉGER LES FENÊTRES EXISTANTES CONTRE TOUT DOMMAGE POUVANT ÊTRE CAUSÉ PAR LES TRAVAUX FAISANT PARTIE DU PRÉSENT CONTRAT.
- LES BARRIÈRES EXISTANTES DE PROTECTION NE SONT PAS PRÉSENTÉES ICI, AFIN DE GARDER LE DESSIN LE PLUS CLAIR POSSIBLE. SE REPORTER AU PLAN DU DESSIN A100 AFIN DE RETROUVER L'EMPLACEMENT. CONSERVER LES BARRIÈRES EXISTANTES.
- EMPLACEMENT DE TRAVAUX TYPÉES ET DESCRIPTION. SE REPORTER À LA LÉGENDE ET AUX DESSINS DE CHARPENTE AFIN DE RETROUVER LES TYPES DE TRAVAUX DE RÉPARATION.
- CONSTRUCTION À PLACAGE EN BRIQUES STANDARD. JUSQU'AU NIVEAU DU DEUXIÈME ÉTAGE.
- CONSTRUCTION DE PANNEAUX EN BRIQUES ET DE TYPE PRÉFABRIQUÉ, DU DEUXIÈME ÉTAGE JUSQU'AU NIVEAU DU TOIT.

LEGEND / LÉGENDE

- X / X(#): STRETCHER COURSE - REPLACE BRICKS AS PER DETAILS xxx ON STRUCTURAL SERIES DRAWINGS.
RANG EN PANNEAU - REMPLACER LES BRIQUES SELON LES DÉTAILS xxx DANS LES DESSINS DE LA SÉRIE DE CHARPENTE.
- Y / Y(#): ROWLOCK COURSE - REPLACE BRICKS AS PER DETAILS xxx ON STRUCTURAL SERIES DRAWINGS.
RANG EN BOUTISSE DE CHAMP - REMPLACER LES BRIQUES SELON LES DÉTAILS xxx DANS LES DESSINS DE LA SÉRIE DE CHARPENTE.
- Z / Z(#): SOLDIER COURSE - REPLACE BRICKS AS PER DETAILS xxx ON STRUCTURAL SERIES DRAWINGS.
RANG EN PAUSSE - REMPLACER LES BRIQUES SELON LES DÉTAILS xxx DANS LES DESSINS DE LA SÉRIE DE CHARPENTE.

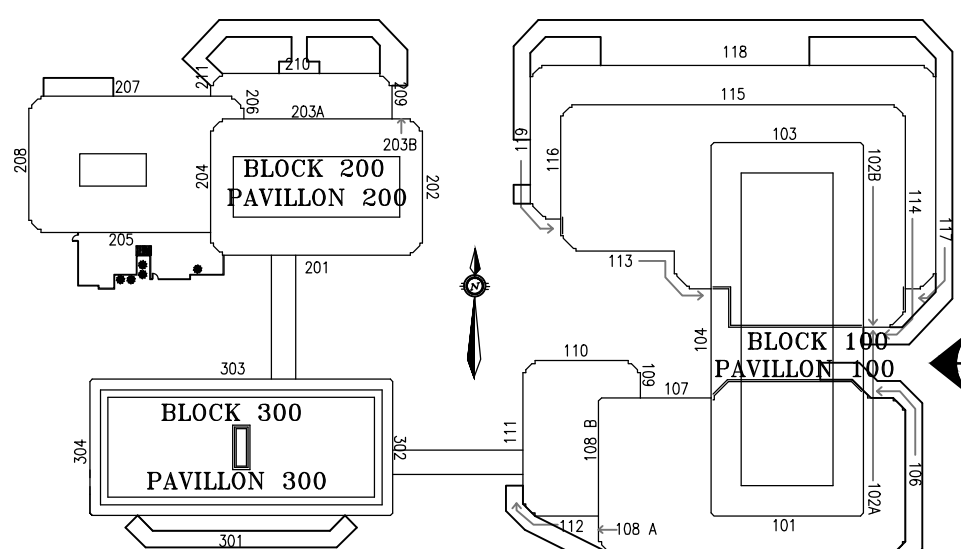
REFER TO STRUCTURAL DRAWINGS FOR REPAIR TYPES AND PROCEDURES. SE REPORTER AUX DESSINS DE CHARPENTE AFIN DE RETROUVER LES TYPES DE TRAVAUX DE RÉPARATION ET LES PROCÉDURES S'Y RATTACHANT.

TOTAL BRICK REPAIR FOR THIS ELEVATION
RÉPARER L'ENSEMBLE DE LA BRIQUE PRÉSENTÉE DANS CETTE ÉLEVATION.

TYPE 1 502
TYPE 2 75
TYPE 3 18

TOTAL BRICKS 595 FACTORING 2:1 REPLACEMENT TOTAL 1785
NOMBRE TOTAL DE BRIQUES : 595. ICI, L'ON SE DOIT DE TENIR COMPTE D'UN FACTEUR DE REMPLACEMENT DE 2 DANS 1, TOTAL = 1785

KEY PLAN / PLAN CLÉ



GENERAL NOTES

- AN 'X', 'Y' OR 'Z' ON THE ELEVATIONS SHOWS A LOCATION OF FRACTURED BRICKS FOUND DURING THE LAST BRICK SURVEY CARRIED OUT IN 2014 BY JOHN G. COOKE AND ASSOCIATES. 'X'(#), 'Y'(#) OR 'Z'(#) REPRESENTS A CLUSTER OF BRICKS. 'X' OR 'X'(#)' SHOWS TYPE 1 BRICK REPAIR. 'Y' OR 'Y'(#)' SHOWS TYPE 2 BRICK REPAIR. 'Z' OR 'Z'(#)' SHOWS TYPE 3 BRICK REPAIR. THE AMOUNT OF BRICKS ALLOWED IN THE CONTRACT PER TYPE PER ZONE IS SHOWN AT THE BOTTOM OF THE ELEVATIONS. PROCEED WITH THE WORK FROM THE TOP OF THE ZONE PROGRESSING TOWARD THE BOTTOM.
- AN ALLOWANCE FOR ADDITIONAL BRICK REPLACEMENT HAS BEEN INCLUDED IN THE TOTAL AMOUNT OF BRICK REPLACEMENT. THE TOTAL AMOUNT OF BRICK REPLACEMENT WILL INCLUDE THE NOTED LOCATIONS IN THE ELEVATION DRAWINGS, ADDITIONAL BRICKS IDENTIFIED BY A DEPARTMENTAL REPRESENTATIVE DURING REVIEW, AND SOME ADDITIONAL BROKEN BRICKS DURING THE REMOVAL PROCESS DUE TO THE VERY HARD MORTAR. USE CARE TO MINIMIZE BREAKAGE DURING REMOVAL.
- ON A WEEKLY BASIS, PROVIDE A COUNT, PER TYPE PER ZONE, OF REPLACED BRICKS TO THE DEPARTMENTAL REPRESENTATIVE.
- THE CONTRACTOR SHALL PROVIDE FOR REGULAR INSPECTIONS BY A DEPARTMENTAL REPRESENTATIVE, INCLUDING COORDINATING ACCESS TO SWING STAGE DROPS AS REQUIRED. PROVIDE FOR ONE (1) OF THE CONTRACTOR'S SWING STAGE OPERATORS TO ACCOMPANY THE DEPARTMENTAL REPRESENTATIVE DURING THE INSPECTIONS. THE INSPECTIONS WILL OCCUR WITHIN REGULAR WORKING HOURS. THE CONTRACTOR SHOULD ANTICIPATE:
 - AT ELEVATION 207 & 208: ONE (1) TO TWO (2) INSPECTIONS AT EVERY SWING STAGE DROP, WITH A TOTAL COMBINED AVERAGE TIME OF THREE (3) HOURS PER SWING STAGE DROP.
 - AT ALL OTHER ELEVATIONS: AN AVERAGE OF EIGHT (8) HOURS PER WEEK FOR PERIODIC REVIEW.
- BRICKS TO BE RESET AS SHOWN ON DETAILS IN STRUCTURAL SERIES DRAWINGS

DRAWING NOTES

- RESERVED
- RESERVED
- PROTECT EXISTING WINDOWS AGAINST DAMAGE CAUSED BY WORK WITHIN THIS CONTRACT
- EXISTING PROTECTION BARRIERS NOT SHOWN FOR CLARITY. REFER PLAN ON A100 FOR LOCATION. EXISTING BARRIERS TO REMAIN.
- TYPICAL WORK AND DESCRIPTION LOCATIONS. REFER TO LEGEND AND STRUCTURAL DRAWINGS FOR REPAIR TYPES
- STANDARD BRICK VENEER CONSTRUCTION TO SECOND LEVEL
- PRECAST BRICK PANEL CONSTRUCTION SECOND LEVEL TO ROOF

National Centre of Expertise
Architectural and Engineering Services
Real Property Services Branch

Centre d'expertise national
Services d'architecture et génie
Direction générale des services immobiliers

560 TERRY FOX DRIVE, SUITE 200
KANATA, ONTARIO K2L 6B9
TEL: (813) 691-1533 FAX: (813) 691-1703
EMAIL: mail@clelandjardine.com

10, WELLINGTON
25, EDDY
15, EDDY

KEY PLAN
PLAN CLÉ

05 ISSUED FOR ADDENDUM #1 05/25/2015
04 ISSUED FOR TENDER 03/25/2015
DOCUMENT DE SOUMISSION 25 MARS 2015
03 ISSUED FOR 99% REVIEW 03/25/2015
DOCUMENT A 99%, A FAIRE REVISER 25 MARS 2015
02 ISSUED FOR 33% REVIEW 03/16/2015
DOCUMENT A 66%, A FAIRE REVISER 12 FÉV. 2015
01 ISSUED FOR 33% REVIEW 02/13/2015
DOCUMENT A 33%, A FAIRE REVISER 03 FÉV. 2015

revision
revision
A detail no.
n° du détail
B location drawing no.
n° de localisation
C drawing no.
n° du dessin

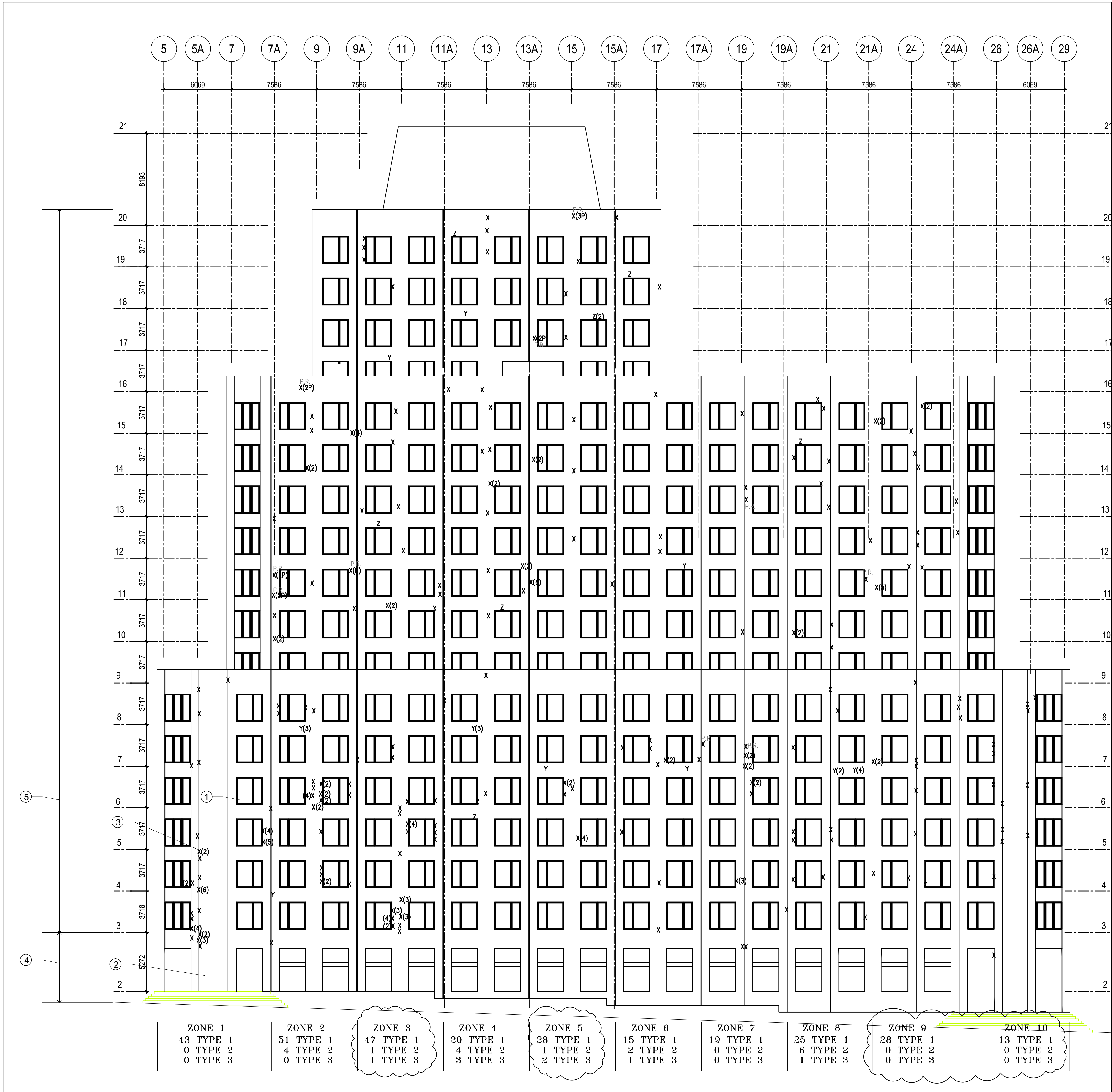
project
project

LES TERRASSES
DE LA CHAUDIERE
25, EDDY
HULL (QUÉBEC)

drawing
dessin

ELEVATIONS
BLOCK 100
EAST
ÉLEVATIONS -
PAVILLON 100, À L'EST

Designed By DESIGNED Conçu par
Date Mar 2015 (yyyy/mm/dd)
Drawn By B. HALDENBY Dessiné par
Date Mar 2015 (yyyy/mm/dd)
Reviewed By DAVID COLE Examiné par
Date Mar 2015 (yyyy/mm/dd)
Approved By DAVID COLE Approuvé par
Date Mar 2015 (yyyy/mm/dd)
Tender TENDER Soumission
JAMES BRUCE
Project Manager Administrateur de projets
Project no. N° du projet
R.068114.011
Drawing no. N° du dessin
A-405



1 ÉLEVATION DU NORD - PAVILLON 100 BLOCK - NORTH ELEVATION - 25, rue EDDY St.

A-406 SCALE / ÉCHELLE: 1:200

NOTES GÉNÉRALES

- LES LETTRES 'X', 'Y' OU 'Z' ET RETROUVÉES DANS LES ÉLEVATIONS REPRÉSENTENT DES POINTS OÙ L'ON A RETROUVÉ DES BRIQUES FRACTURÉES AU COURS DE LA DERNIÈRE ENQUÊTE SUR LES BRIQUES. CETTE ENQUÊTE AYANT ÉTÉ MENÉE EN 2014 PAR LA SOCIÉTÉ JOHN G. COOKE AND ASSOCIATES. LES LETTRES 'X'(#), 'Y'(#) OU 'Z'(#) REPRÉSENTENT UN REGROUPEMENT DE BRIQUES. LA LETTRE 'X' OU 'X'(#) REPRÉSENTE UN OUVRAGE DE RÉPARATION DE BRIQUE DE TYPE 1. LA LETTRE 'Y' OU 'Y'(#) REPRÉSENTE UN OUVRAGE DE RÉPARATION DE BRIQUE DE TYPE 2. LA LETTRE 'Z' OU 'Z'(#) REPRÉSENTE UN OUVRAGE DE RÉPARATION DE BRIQUE DE TYPE 3. LES QUANTITÉS DE BRIQUES ACCORDÉES DANS LE CONTRAT ET CE, SELON LE TYPE DE BRIQUES ET PAR ZONE, SONT PRÉSENTÉES À MÊME LA PARTIE INFÉRIEURE DES ÉLEVATIONS. ENTREPRENDRE LES TRAVAUX DE RÉPARATION, EN PARTANT D'EN HAUT DE LA ZONE ET EN POURSUIVANT LE TOUT VERS LE BAS.
- UNE ALLOCATION POUR LE REMPLACEMENT DE BRIQUES ADDITIONNELLES A ÉTÉ PRÉVUE DANS LE MONTANT TOTAL DES TRAVAUX DE REMPLACEMENT DE LA BRIQUE. LE MONTANT TOTAL POUR LE REMPLACEMENT DE LA BRIQUE DEVRA INCLURE LES EMPLACEMENTS ANNOTÉS DANS LES DESSINS D'ÉLEVATIONS. LES BRIQUES ADDITIONNELLES IDENTIFIÉES PAR UN REPRÉSENTANT DU MINISTÈRE AU COURS DE SON EXAMEN ET CERTAINES BRIQUES ADDITIONNELLES ET BRISÉES DURANT LE PROCESSUS D'ENLEVEMENT ET CE, EN RAISON DE LA DURETÉ PRONONCÉE DU MORTIER, AU COURS DES TRAVAUX D'ENLEVEMENT, PRENDRE SOIN DE GARDER AU MINIMUM LA BRISURE DES BRIQUES.
- SUR UNE BASE HEBDOMADAIRE, EFFECTUER UN COMPTE DU NOMBRE DE BRIQUES REMPLACÉES ET SOUMETTRE LE TOUT À L'EXAMEN DU REPRÉSENTANT DU MINISTÈRE. LE COMPTE DES BRIQUES À REMPLACER DEVRA AUSSI TENIR COMPTE DES TYPES ET DES ZONES.
- L'ENTREPRENEUR DEVRA TENIR COMPTE D'INSPECTIONS RÉGULIÈRES ET DEVANT ÊTRE RÉALISÉES PAR UN REPRÉSENTANT DU MINISTÈRE ET CE, COMPTE TENU DE LA COORDINATION DE L'ACCÈS AUX ENSEMBLES DE SURBAISSEMENT PAR ÉCHAFAUDAGES VOLANTS, SELON LES BESOINS. L'ENTREPRENEUR SE DEVRA D'OFFRIR AU REPRÉSENTANT DU MINISTÈRE LES SERVICES D'UN DE SES OPÉRATEURS D'ÉCHAFAUDAGES VOLANTS POUR L'ACCOMPAGNER AU COURS DES INSPECTIONS. LES INSPECTIONS SE RÉALISERONT DURANT LES HEURES NORMALES DE TRAVAIL. L'ENTREPRENEUR SE DEVRAIT D'ANTICIPER CE QUI SUIT :
 - AUX ÉLEVATIONS 207 ET 208 : UNE (1) OU DEUX (2) INSPECTIONS À L'EMPLACEMENT DE CHAQUE ENSEMBLE DE SURBAISSEMENT PAR ÉCHAFAUDAGES VOLANTS, AVEC UNE DURÉE COMBINÉE MOYENNE ET TOTALE DE TROIS (3) HEURES PAR SURBAISSEMENT EN ÉCHAFAUDAGE VOLANT.
 - À TOUTES LES AUTRES ÉLEVATIONS : UNE MOYENNE DE HUIT (8) HEURES PAR SEMAINE ET CE, À DES FINS DE RÉVISIONS
- REMONTER LES BRIQUES EN CONFORMITÉ AVEC LES DÉTAILS PRÉSENTÉS DANS LES DESSINS DE LA SÉRIE DE CHARPENTE.

NOTES DU DESSIN

- PROTÉGER LES FENÊTRES EXISTANTES CONTRE TOUT DOMMAGE POUVANT ÊTRE CAUSÉ PAR LES TRAVAUX FAISANT PARTIE DU PRÉSENT CONTRAT.
- LES BARRIÈRES EXISTANTES DE PROTECTION NE SONT PAS PRÉSENTÉES ICI, AFIN DE GARDER LE DESSIN LE PLUS CLAIR POSSIBLE. SE REPORTER AU PLAN DU DESSIN A100 AFIN DE RETROUVER L'EMPLACEMENT. CONSERVER LES BARRIÈRES EXISTANTES.
- EMPLACEMENT DE TRAVAUX TYPIQUES ET DESCRIPTION. SE REPORTER À LA LÉGENDE ET AUX DESSINS DE CHARPENTE AFIN DE RETROUVER LES TYPES DE TRAVAUX DE RÉPARATION.
- CONSTRUCTION À PLACAGE EN BRIQUES STANDARD, JUSQU'AU NIVEAU DU DEUXIÈME ÉTAGE
- CONSTRUCTION DE PANNEAUX EN BRIQUES ET DE TYPE PRÉFABRIQUÉ, DU DEUXIÈME ÉTAGE JUSQU'AU NIVEAU DU TOIT

LEGEND / LÉGENDE

- X (X#): STRETCHER COURSE - REPLACE BRICKS AS PER DETAILS xxx ON STRUCTURAL SERIES DRAWINGS. RANG EN PANNIERESSE - REMPLACER LES BRIQUES SELON LES DÉTAILS xxx DANS LES DESSINS DE LA SÉRIE DE CHARPENTE.
- Y (Y#): ROWLOCK COURSE - REPLACE BRICKS AS PER DETAILS xxx ON STRUCTURAL SERIES DRAWINGS. RANG EN BOUTISSE DE CHAMP - REMPLACER LES BRIQUES SELON LES DÉTAILS xxx DANS LES DESSINS DE LA SÉRIE DE CHARPENTE.
- Z (Z#): SOLDIER COURSE - REPLACE BRICKS AS PER DETAILS xxx ON STRUCTURAL SERIES DRAWINGS. RANG EN PALISADE - REMPLACER LES BRIQUES SELON LES DÉTAILS xxx DANS LES DESSINS DE LA SÉRIE DE CHARPENTE.

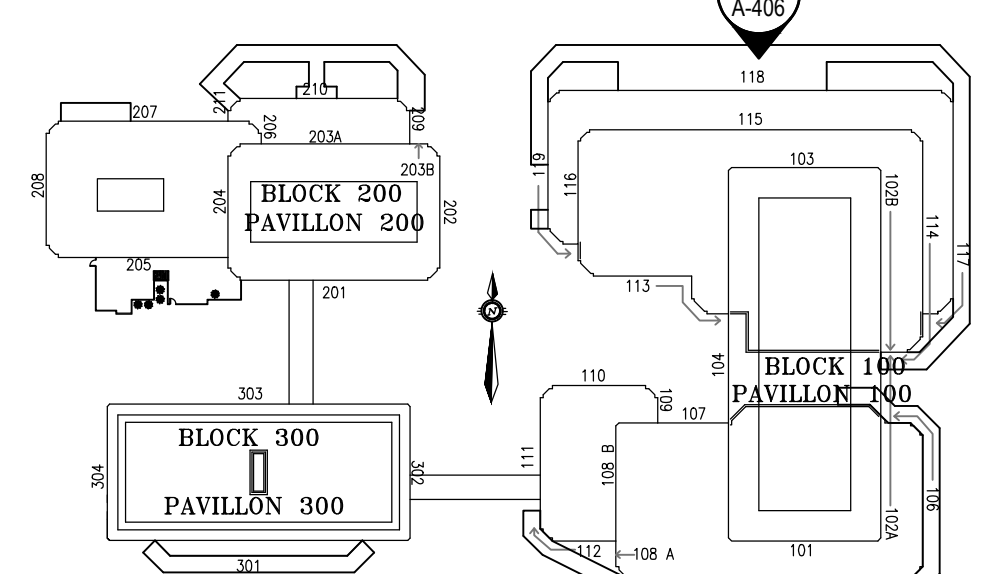
REFER TO STRUCTURAL DRAWINGS FOR REPAIR TYPES AND PROCEDURES. SE REPORTER AUX DESSINS DE CHARPENTE AFIN DE RETROUVER LES TYPES DE TRAVAUX DE RÉPARATION ET LES PROCÉDURES SY RATTACHANT.

TOTAL BRICK REPAIR FOR THIS ELEVATION
RÉPARER L'ENSEMBLE DE LA BRIQUE PRÉSENTÉE DANS CETTE ÉLEVATION.

TYPE 1 289
TYPE 2 18
TYPE 3 8

TOTAL BRICKS 315 FACTORING 2:1 REPLACEMENT TOTAL 945
NOMBRE TOTAL DE BRIQUES : 315; ICI, L'ON SE DOIT DE TENIR COMPTE D'UN FACTEUR DE REMPLACEMENT DE 2 DANS 1; TOTAL = 945

KEY PLAN / PLAN CLÉ



GENERAL NOTES

- AN "X", "Y" OR "Z" ON THE ELEVATIONS SHOWS A LOCATION OF FRACTURED BRICKS FOUND DURING THE LAST BRICK SURVEY CARRIED OUT IN 2014 BY JOHN G. COOKE AND ASSOCIATES. "X"(#), "Y"(#) OR "Z"(#) REPRESENTS A CLUSTER OF BRICKS. "X" OR "X"(#) SHOWS TYPE 1 BRICK REPAIR. "Y" OR "Y"(#) SHOWS TYPE 2 BRICK REPAIR. "Z" OR "Z"(#) SHOWS TYPE 3 BRICK REPAIR. THE AMOUNT OF BRICKS ALLOWED IN THE CONTRACT PER TYPE PER ZONE IS SHOWN AT THE BOTTOM OF THE ELEVATIONS. PROCEED WITH THE WORK FROM THE TOP OF THE ZONE PROGRESSING TOWARD THE BOTTOM.
- AN ALLOWANCE FOR ADDITIONAL BRICK REPLACEMENT HAS BEEN INCLUDED IN THE TOTAL AMOUNT OF BRICK REPLACEMENT. THE TOTAL AMOUNT OF BRICK REPLACEMENT WILL INCLUDE THE NOTED LOCATIONS IN THE ELEVATION DRAWINGS. ADDITIONAL BRICKS IDENTIFIED BY A DEPARTMENTAL REPRESENTATIVE DURING REVIEW, AND SOME ADDITIONAL BROKEN BRICKS DURING THE REMOVAL PROCESS DUE TO THE VERY HARD MORTAR. USE CARE TO MINIMIZE BREAKAGE DURING REMOVAL.
- ON A WEEKLY BASIS, PROVIDE A COUNT, PER TYPE PER ZONE, OF REPLACED BRICKS TO THE DEPARTMENTAL REPRESENTATIVE.
- THE CONTRACTOR SHALL PROVIDE FOR REGULAR INSPECTIONS BY A DEPARTMENTAL REPRESENTATIVE, INCLUDING COORDINATING ACCESS TO SWING STAGE DROPS AS REQUIRED. PROVIDE FOR ONE (1) OF THE CONTRACTOR'S SWING STAGE OPERATORS TO ACCOMPANY THE DEPARTMENTAL REPRESENTATIVE DURING THE INSPECTIONS. THE INSPECTIONS WILL OCCUR WITHIN REGULAR WORKING HOURS. THE CONTRACTOR SHOULD ANTICIPATE:
 - AT ELEVATION 207 & 208: ONE (1) TO TWO (2) INSPECTIONS AT EVERY SWING STAGE DROP, WITH A TOTAL COMBINED AVERAGE TIME OF THREE (3) HOURS PER SWING STAGE DROP.
 - AT ALL OTHER ELEVATIONS: AN AVERAGE OF EIGHT (8) HOURS PER WEEK FOR PERIODIC REVIEW.
- BRICKS TO BE RESET AS SHOWN ON DETAILS IN STRUCTURAL SERIES DRAWINGS

DRAWING NOTES

- PROTECT EXISTING WINDOWS AGAINST DAMAGE CAUSED BY WORK WITHIN THIS CONTRACT
- EXISTING PROTECTION BARRIERS NOT SHOWN FOR CLARITY. REFER PLAN ON A100 FOR LOCATION. EXISTING BARRIERS TO REMAIN.
- TYPICAL WORK AND DESCRIPTION LOCATIONS. REFER TO LEGEND AND STRUCTURAL DRAWINGS FOR REPAIR TYPES
- STANDARD BRICK VENEER CONSTRUCTION TO SECOND LEVEL
- PRECAST BRICK PANEL CONSTRUCTION SECOND LEVEL TO ROOF

Public Works and Government Services Canada

Travaux publics et services gouvernementaux Canada

National Centre of Expertise
Services d'architecture et génie
Direction générale des services immobiliers

Cleland Jardine
Engineering Limited

560 TERRY FOX DRIVE, SUITE 200
KANATA, ONTARIO K2L 6H9
TEL: (813) 981-1533 FAX: (813) 981-1703
EMAIL: mail@clelandjardine.com

COLE+Associates
ARCHITECTS INC.

KEY PLAN
PLAN CLÉ

05 ISSUED FOR ADDENDUM #1 05/25/2015

04 ISSUED FOR TENDER DOCUMENT RE SUBMISSION 03/25/2015 25 MARS 2015

03 ISSUED FOR 99% REVIEW DOCUMENT A 99%, A FAIRRE REVISÉ 03/25/2015 25 MARS 2015

02 ISSUED FOR 33% DOCUMENT A 66%, A FAIRRE REVISÉ 03/16/2015 16 MARS 2015

01 ISSUED FOR 33% DOCUMENT A 33%, A FAIRRE REVISÉ 02/13/2015 13 FÉV. 2015

révision	description	date
A	detail no. n° du détail	A
C	location drawing no. n° de localisation	B
C	drawing no. n° du dessin	C

project LES TERRASSES DE LA CHAUDIERE 25, EDDY HULL (QUÉBEC) projet

drawing ELEVATIONS BLOCK 100 NORTH ÉLEVATIONS - PAVILLON 100, AU NORD dessin

Designed By DESIGNED Conçu par
Date Mar 2015 (yyyy/mm/dd)
Drawn By B. HALDENBY Dessiné par
Date Mar 2015 (yyyy/mm/dd)
Reviewed By DAVID COLE Examiné par
Date Mar 2015 (yyyy/mm/dd)
Approved By DAVID COLE Approuvé par
Date Mar 2015 (yyyy/mm/dd)
Tender TENDER Soumission
Project Manager JAMES BRUCE Administrateur de projets
Project no. R.068114.011 N° du projet
Drawing no. A-406 N° du dessin



NOTES GÉNÉRALES	GENERAL NOTES
<p>1. LES LETTRES 'X', 'Y' OU 'Z' ET RETROUVÉES DANS LES ÉLÉVATIONS PRÉSENTÉES AUX POINTS OÙ L'ON A RETROUVÉ DES BRIQUES FRACTURÉES AU COURS DE LA DERNIÈRE ENQUÊTE SUR LES BRIQUES, CETTE ENQUÊTE AYANT ÉTÉ MENÉE EN 2014 PAR LA SOCIÉTÉ JOHN G. COOKE AND ASSOCIATES. LES LETTRES 'X'(#), 'Y'(#) OU 'Z'(#) REPRÉSENTENT UN GROUPEMENT DE BRIQUES. LA LETTRE 'X' OU 'X'(#) REPRÉSENTE UN OUVRAGE DE RÉPARATION DE BRIQUE DE TYPE 1. LA LETTRE 'Y' OU 'Y'(#) REPRÉSENTE UN OUVRAGE DE RÉPARATION DE BRIQUE DE TYPE 2. LA LETTRE 'Z' OU 'Z'(#) REPRÉSENTE UN OUVRAGE DE RÉPARATION DE BRIQUE DE TYPE 3. LES QUANTITÉS DE BRIQUES ACCORDÉES DANS LE CONTRAT ET CE, SELON LE TYPE DE BRIQUES ET PAR ZONE, SONT PRÉSENTÉES À MÊME LA PARTIE INFÉRIEURE DES ÉLÉVATIONS. ENTREPRENDRE LES TRAVAUX DE RÉPARATION, EN PARTANT D'EN HAUT DE LA ZONE ET EN POURSUIVANT LE TOUT VERS LE BAS.</p> <p>2. UNE ALLOCATION POUR LE REMPLACEMENT DE BRIQUES ADDITIONNELLES A ÉTÉ PRÉVUE DANS LE MONTANT TOTAL DES TRAVAUX DE REMPLACEMENT DE LA BRIQUE. LE MONTANT TOTAL POUR LE REMPLACEMENT DE LA BRIQUE DEVRA INCLURE LES EMPLACEMENTS ANNOTÉS DANS LES DESSINS D'ÉLÉVATIONS. LES BRIQUES ADDITIONNELLES IDENTIFIÉES PAR UN REPRÉSENTANT DU MINISTÈRE AU COURS DE SON EXAMEN ET CERTAINES BRIQUES ADDITIONNELLES ET BRISÉES DURANT LE PROCESSUS D'ENLEVEMENT ET CE, EN RAISON DE LA DURÉE TROP LONGUE DU MORTIER, AU COURS DES TRAVAUX D'ENLEVEMENT, PRENDRE SOIN DE GARDER AU MINIMUM LA BRISURE DES BRIQUES.</p> <p>3. SUR UNE BASE HERDOMAIRE, EFFECTUER UN COMPTE DU NOMBRE DE BRIQUES REMPLACÉES ET SOUMETTRE LE TOUT À L'EXAMEN DU REPRÉSENTANT DU MINISTÈRE. LE COMPTE DES BRIQUES À REMPLACER DEVRA AUSSI TENIR COMPTE DES TYPES ET DES ZONES.</p> <p>4. L'ENTREPRENEUR DEVRA TENIR COMPTE D'INSPECTIONS RÉGULIÈRES ET DEVANT ÊTRE RÉALISÉES PAR UN REPRÉSENTANT DU MINISTÈRE ET CE, COMPTE TENU DE LA COORDINATION DE L'ACCÈS AUX ENSEMBLES DE SURBAISSEMENT PAR ÉCHAFAUDAGES VOLANTS, SELON LES BESOINS. L'ENTREPRENEUR SE DEVRA D'OFFRIR AU REPRÉSENTANT DU MINISTÈRE LES SERVICES D'UN DE SES OPÉRATEURS D'ÉCHAFAUDAGES VOLANTS POUR L'ACCOMPAGNER AU COURS DES INSPECTIONS. LES INSPECTIONS SE RÉALISERONT DURANT LES HEURES NORMALES DE TRAVAIL. L'ENTREPRENEUR SE DEVRA D'ANTICIPER CE QUI SUIT :</p> <ul style="list-style-type: none"> - AUX ÉLÉVATIONS 207 ET 208 : UNE (1) OU DEUX (2) INSPECTIONS À L'EMPLACEMENT DE CHAQUE ENSEMBLE DE SURBAISSEMENT PAR ÉCHAFAUDAGES VOLANTS, AVEC UNE DURÉE COMBINÉE MOYENNE ET TOTALE DE TROIS (3) HEURES PAR SURBAISSEMENT EN ÉCHAFAUDAGE VOLANT. - À TOUTES LES AUTRES ÉLÉVATIONS : UNE MOYENNE DE HUIT (8) HEURES PAR SEMAINE ET CE, À DES FINS DE RÉVISIONS PÉRIODIQUES. <p>5. REMONTER LES BRIQUES EN CONFORMITÉ AVEC LES DÉTAILS PRÉSENTÉS DANS LES DESSINS DE LA SÉRIE DE CHARPENTE.</p>	<p>1. AN 'X', 'Y' OR 'Z' ON THE ELEVATIONS SHOWS A LOCATION OF FRACTURED BRICKS FOUND DURING THE LAST BRICK SURVEY CARRIED OUT IN 2014 BY JOHN G. COOKE AND ASSOCIATES. 'X'(#), 'Y'(#) OR 'Z'(#) REPRESENTS A CLUSTER OF BRICKS. 'X' OR 'X'(#)' REPRESENTS TYPE 1 BRICK REPAIR. 'Y' OR 'Y'(#)' SHOWS TYPE 2 BRICK REPAIR. 'Z' OR 'Z'(#)' SHOWS TYPE 3 BRICK REPAIR. THE AMOUNT OF BRICKS ALLOWED IN THE CONTRACT PER TYPE PER ZONE IS SHOWN AT THE BOTTOM OF THE ELEVATIONS. PROCEED WITH THE WORK FROM THE TOP OF THE ZONE PROGRESSING TOWARD THE BOTTOM.</p> <p>2. AN ALLOWANCE FOR ADDITIONAL BRICK REPLACEMENT HAS BEEN INCLUDED IN THE TOTAL AMOUNT OF BRICK REPLACEMENT. THE TOTAL AMOUNT OF BRICK REPLACEMENT WILL INCLUDE THE NOTED LOCATIONS IN THE ELEVATION DRAWINGS. ADDITIONAL BRICKS IDENTIFIED BY A DEPARTMENTAL REPRESENTATIVE DURING REVIEW, AND SOME ADDITIONAL BROKEN BRICKS DURING THE REMOVAL PROCESS DUE TO THE VERY HARD MORTAR, USE CARE TO MINIMIZE BREAKAGE DURING REMOVAL.</p> <p>3. ON A WEEKLY BASIS, PROVIDE A COUNT PER TYPE PER ZONE, OF REPLACED BRICKS TO THE DEPARTMENTAL REPRESENTATIVE.</p> <p>4. THE CONTRACTOR SHALL PROVIDE FOR REGULAR INSPECTIONS BY A DEPARTMENTAL REPRESENTATIVE, INCLUDING COORDINATING ACCESS TO SWING STAGE DROPS AS REQUIRED, PROVIDE FOR ONE (1) OF THE CONTRACTOR'S SWING STAGE OPERATORS TO ACCOMPANY THE DEPARTMENTAL REPRESENTATIVE DURING THE INSPECTIONS. THE INSPECTIONS WILL OCCUR WITHIN REGULAR WORKING HOURS. THE CONTRACTOR SHOULD ANTICIPATE:</p> <ul style="list-style-type: none"> - AT ELEVATION 207 & 208: ONE (1) TO TWO (2) INSPECTIONS AT EVERY SWING STAGE DROP, WITH A TOTAL COMBINED AVERAGE TIME OF THREE (3) HOURS PER SWING STAGE DROP. - AT ALL OTHER ELEVATIONS: AN AVERAGE OF EIGHT (8) HOURS PER WEEK FOR PERIODIC REVIEW. <p>5. BRICKS TO BE RESET AS SHOWN ON DETAILS IN STRUCTURAL SERIES DRAWINGS</p>
<p>NOTES DU DESSIN</p> <p>① PROTÉGER LES FENÊTRES EXISTANTES CONTRE TOUT DOMMAGE POUVANT ÊTRE CAUSÉ PAR LES TRAVAUX FAISANT PARTIE DU PRÉSENT CONTRAT.</p> <p>② LES BARRIÈRES EXISTANTES DE PROTECTION NE SONT PAS PRÉSENTÉES ICI, AFIN DE GARDER LE DESSIN LE PLUS CLAIR POSSIBLE. SE REPORTER AU PLAN DU DESSIN A100 AFIN DE RETROUVER L'EMPLACEMENT. CONSERVER LES BARRIÈRES EXISTANTES.</p> <p>③ CONSTRUCTION À PLACAGE EN BRIQUES STANDARD, JUSQU'AU NIVEAU DU DEUXIÈME ÉTAGE</p> <p>④ CONSTRUCTION DE PANNEAUX EN BRIQUES ET DE TYPE PRÉFABRIQUÉ, DU DEUXIÈME ÉTAGE JUSQU'AU NIVEAU DU TOIT</p>	<p>DRAWING NOTES</p> <p>① PROTECT EXISTING WINDOWS AGAINST DAMAGE CAUSED BY WORK WITHIN THIS CONTRACT</p> <p>② TYPICAL WORK AND DESCRIPTION LOCATIONS. REFER TO LEGEND AND STRUCTURAL DRAWINGS FOR REPAIR TYPES</p> <p>③ STANDARD BRICK VENEER CONSTRUCTION TO SECOND LEVEL</p> <p>④ PRECAST BRICK PANEL CONSTRUCTION SECOND LEVEL TO ROOF</p>
<p>LEGEND / LÉGENDE</p> <div style="display: flex; justify-content: space-between;"> <div style="width: 45%;"> <p>X (X)(#) STRETCHER COURSE - REPLACE BRICKS AS PER DETAILS xxx ON STRUCTURAL SERIES DRAWINGS. RANG EN PANNERISSE - REMPLACER LES BRIQUES SELON LES DÉTAILS xxx DANS LES DESSINS DE LA SÉRIE DE CHARPENTE</p> <p>Y (Y)(#) ROWLOCK COURSE - REPLACE BRICKS AS PER DETAILS xxx ON STRUCTURAL SERIES DRAWINGS. RANG EN BOUTISSE DE CHAMP - REMPLACER LES BRIQUES SELON LES DÉTAILS xxx DANS LES DESSINS DE LA SÉRIE DE CHARPENTE</p> <p>Z (Z)(#) SOLDIER COURSE - REPLACE BRICKS AS PER DETAILS xxx ON STRUCTURAL SERIES DRAWINGS. RANG EN PALISADE - REMPLACER LES BRIQUES SELON LES DÉTAILS xxx DANS LES DESSINS DE LA SÉRIE DE CHARPENTE</p> </div> <div style="width: 45%;"> <p>REFER TO STRUCTURAL DRAWINGS FOR REPAIR TYPES AND PROCEDURES. SE REPORTER AUX DESSINS DE CHARPENTE AFIN DE RETROUVER LES TYPES DE TRAVAUX DE RÉPARATION ET LES PROCÉDURES S'Y RATTACHANT</p> <p>TOTAL BRICK REPAIR FOR THIS ELEVATION</p> <p>RÉPARER L'ENSEMBLE DE LA BRIQUE PRÉSENTÉE DANS CETTE ÉLÉVATION.</p> <p>TYPE 1 57</p> <p>TYPE 2 2</p> <p>TYPE 3 2</p> <p>TOTAL BRICKS 61 FACTORING 2:1 REPLACEMENT TOTAL 183</p> <p>NOMBRE TOTAL DE BRIQUES : 61; ICI, L'ON SE DOIT DE TENIR COMPTE D'UN FACTEUR DE REMPLACEMENT DE 2 DANS 1; TOTAL = 183</p> </div> </div> <p>NOT IN CONTRACT NON INCLUS AU CONTRAT</p>	
<p>KEY PLAN / PLAN CLÉ</p>	



KEY PLAN / PLAN CLÉ

The key plan shows the layout of three pavilions and their surrounding site. Pavillon 200 is located at the top, with a footprint of 20.04m x 10.00m and a total area of 200.00m². Pavillon 300 is located at the bottom left, with a footprint of 10.00m x 10.00m and a total area of 300.00m². Pavillon 400 is located at the bottom right, with a footprint of 10.00m x 10.00m and a total area of 400.00m². A central circular area contains a compass rose and a north arrow. Various dimensions and area measurements are provided for each pavilion and the surrounding site.