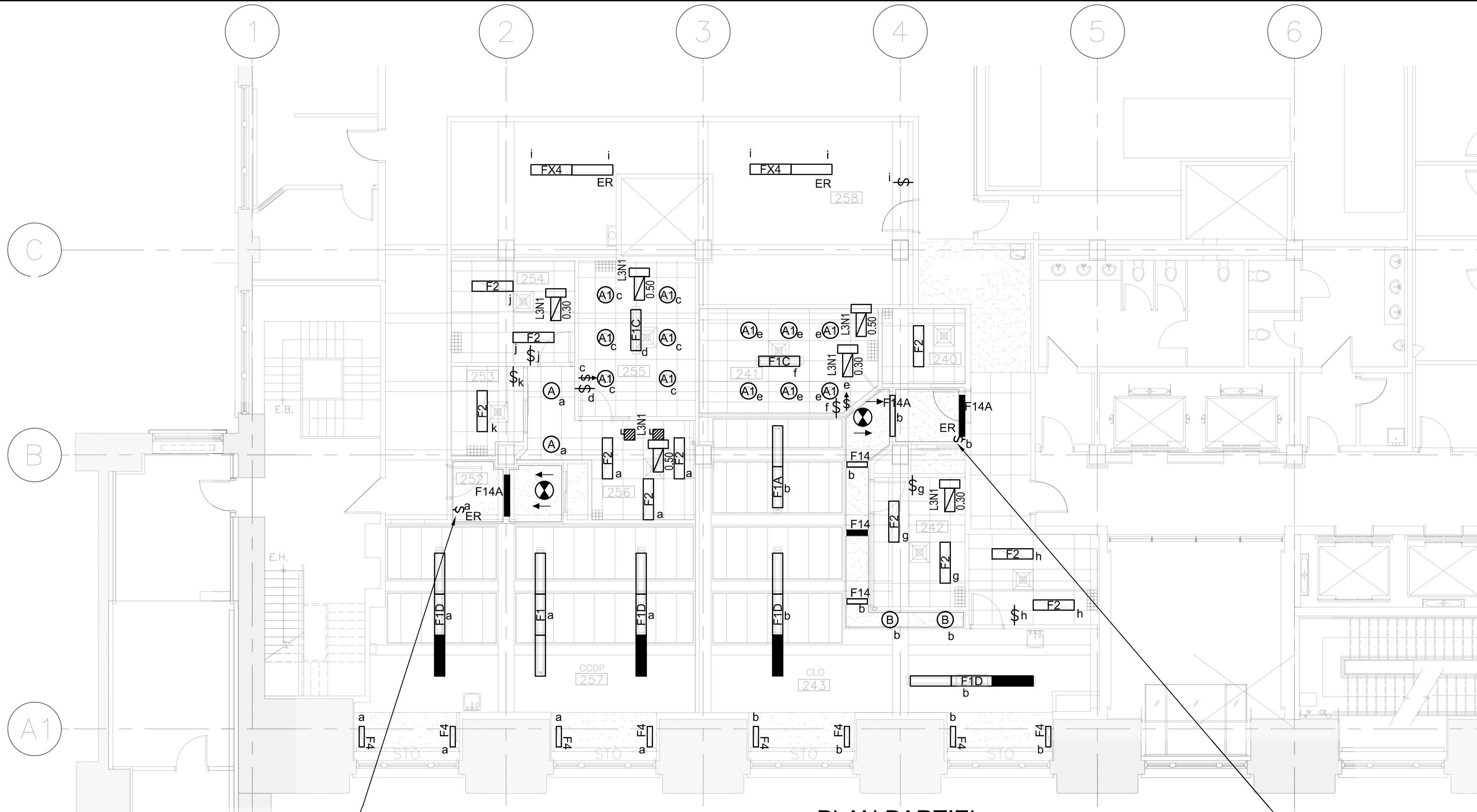



AutoCAD 2015/06/09 S:\DGS\I\SAG\PROJETS\MTL\105 MCGILL\R_072915_001 - CLO ET CCDP\DEIR_072915_001_E06-EE-PLN.DWG



NOTES GÉNÉRALES
GENERAL NOTES

- 1-LES  SONT À RACCORDER AU CIRCUIT 347V SUR L'URGENCE PRÉSENT SUR PLACE DANS LE LOCAL (L3H1-6). PRÉVOIR 10m DE CÂBLAGE.IL EN EST DE MÊME POUR LES APPAREILS D'ÉCLAIRAGE SUR L'URGENCE./
ARE TO BE CONNECTED ON 347V EMERGENCY CIRCUIT PRESENT IN THE ROOM (L3H1-6). PLAN FOR 10 m OF WIRING. DO THE SAME FOR LIGHTING FIXTURES ON EMERGENCY.
- 2- POUR L'ÉCLAIRAGE 347V UTILISER LES CIRCUITS PRÉSENTS DANS LES LOCAUX DU (L3N1)./
FOR 347V LIGHTING ,USE EXISTING EMERGENCY CIRCUITS IN ROOM FROM (L3N1).
- 3-POUR LES LOCAUX 241 ET 255 AVEC L'ÉCLAIRAGE 120V GRADUABLE, UTILISER LE CIRCUIT 1-02-L2N1-20 POUR RACCORDER LES APPAREILS D'ÉCLAIRAGE./
FOR 120V DIMMING LIGHTING, IN ROOM 241 AND 255, USE CIRCUIT 1-02-L2N1-20.
- 4-TOUS LES SERPENTINS ÉLECTRIQUES DE RÉCHAUFFE (FOURNIS ET INSTALLÉS PAR D'AUTRES) SONT RACCORDÉS ET ALIMENTÉS À PARTIR DU PANNEAU L3N1. PRÉVOIR UNE NOUVELLE ALIMENTATION (2#10AWG + 1#12AWG, 270C.) ET UN NOUVEAU DISJONCTEUR 15A,1P DANS LE PANNEAU./
ALL ELECTRICAL REHEAT COILS (SUPPLY AND INSTALL BY OTHERS) ARE CONNECTED AND FED FROM L3N1 PANEL. PROVIDE A NEW FEEDER (2#10AWG + 1#12AWG, 270C.) AND A NEW 15A, 1P BREAKER IN PANEL.

PLAN PARTIEL
PARTIAL PLAN

0 5m
1:100

LE CIRCUIT DU PANNEAU 1-02-C3N1 EST À CHOISIR SUR PLACE .
PRÉVOIR L'AJOUT D'UN RELAIS ET DU CÂBLAGE REQUIS./
1-02-C3N1 CIRCUIT TO BE CHOSEN ON SITE. PLAN TO ADD A RELAY AND REQUIRED WIRING.

PRÉVOIR L'INSTALLATION D'UN CONDUIT DE CET INTERRUPTEUR À L'AUTRE INTERRUPTEUR BAS VOLTAGE DU LOCAL 243.PRÉVOIR CÂBLAGE REQUIS JUSQU'AU PANNEAU 1-02-C3N1./
PROVIDE A CONDUIT FROM THIS SWITCH TO THE OTHER LOW VOLTAGE SWITCH IN ROOM 243. PROVIDE REQUIRED WIRING UP TO PANEL 1-02-C3N1.

LE CIRCUIT DU PANNEAU 1-02-C3N1 EST À VALIDER SUR PLACE./
1-02-C3N1 CIRCUIT TO BE VALIDATED ON SITE.

Travaux publics et
Services gouvernementaux
Canada
Direction générale des
biens immobiliers
Région du Québec

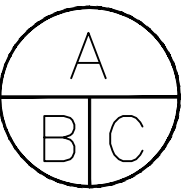
Public Works and
Government Services
Canada
Real Property branch
Quebec region



CE DOCUMENT NE DOIT PAS ÊTRE UTILISÉ À DES FINS
DE CONSTRUCTION./
*THIS DOCUMENT MUST NOT BE USED FOR
CONSTRUCTION.*



01	POUR SOUMISSION	15-06-08
révisions revisions		date



A no. du détail
detail no.
B no.de la feuille-où détail
exigé
sheet no. - where detail
required
C no. de la feuille-où détaillé
sheet no. - where detailed

Projet
COMMISSION CANADIENNE DES DROITS
DE LA PERSONNE (CCDP)
COMMISSARIAT AUX LANGUES OFFICIELLES (CLO)
CANADIAN HUMAN RIGHTS COMMISSION (CHRC)
OFFICE OF THE COMMISSIONER OF
OFFICIAL LANGUAGES (OCOL)
105 MCGILL, MONTRÉAL

RÉAMÉNAGEMENT DE BUREAUX
2e ÉTAGE SUD-OUEST
OFFICES REFIT 2nd FLOOR SOUTHWEST

Dessin
ÉLECTRICITÉ
ELECTRICAL
ÉCLAIRAGE ET RÉCHAUFFE
2e ÉTAGE
NOUVEL AMÉNAGEMENT
LIGHTING AND REHEAT
2nd FLOOR
NEW LAYOUT

Conçu par LUC MOREAU, ing.	Designed by 25 MARS 2015 Date
Dessiné par RICHARD CARRIER	Drawn by 25 MARS 2015 Date
Approuvé par LUC MOREAU, ing.	Approved by 25 MARS 2015 Date
Soumission Tender	Gestionnaire de projet TPSGC ALI ELHAGE PWGSC Project Manager
No de projet R.072915.001	No de projet Project number
TPSGC Norm du fichier R_072915_001-E06-EE-PLN.dwg	PWGSC Client Client File name No de classement
No de plan ou dessin R_072915_001-E06-EE-PLN	File no No feuille Sheet no E06 /09