



## **ADDENDA #2**

**Date:** le 15 juillet 2015

**Projet:** Chauffage à la biomasse au bâtiment principal (bâtiment n° 35)

---

Les soumissionnaires doivent s'assurer que leurs propositions soient basées sur la version la plus récente des documents de soumission publiés et prennent en considération les informations ci-dessous, incluant toute information déjà publiée lors des amendements ou Q&Rs antérieurs.

Les propositions ne respectant pas cette exigence seront rejetées.

---

### **1. ANNEXE B – ÉNONCÉ DES TRAVAUX**

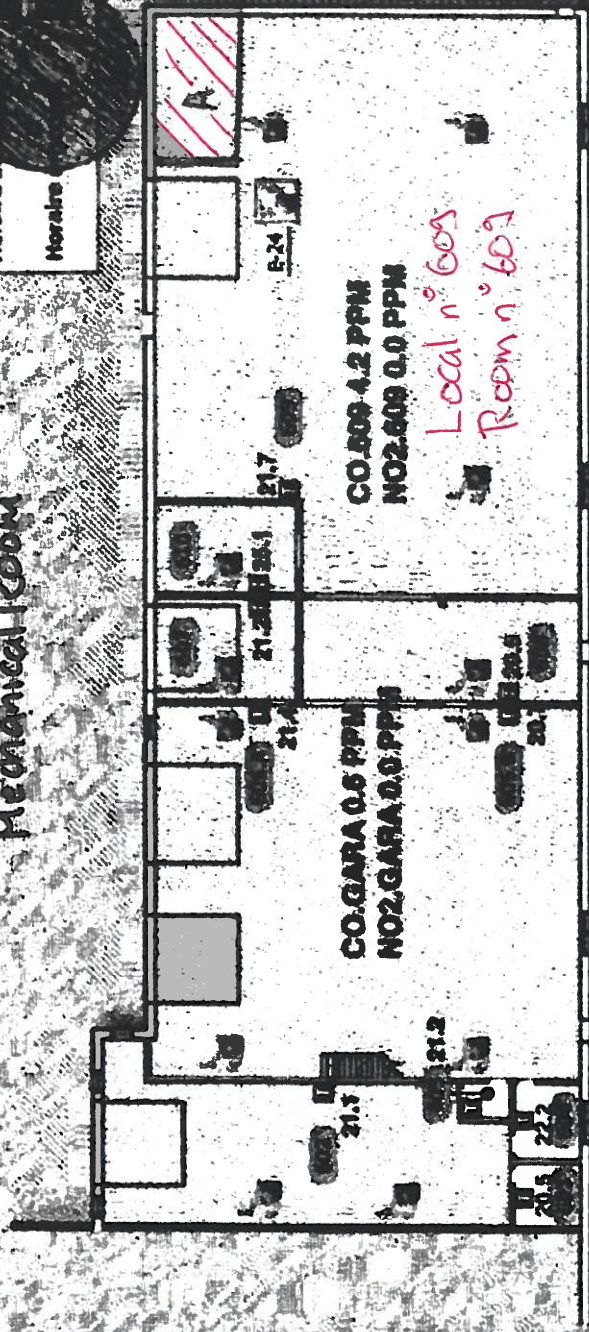
**AJOUTER :**

Ajouter à la fin de l'annexe B les croquis attachés au présent addenda.

---

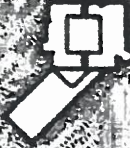
**Toutes les autres conditions et exigences demeurent inchangées.**

● = Silo Extérieur - Exterior Site  
A = Salle Mécanique - Mechanical Room



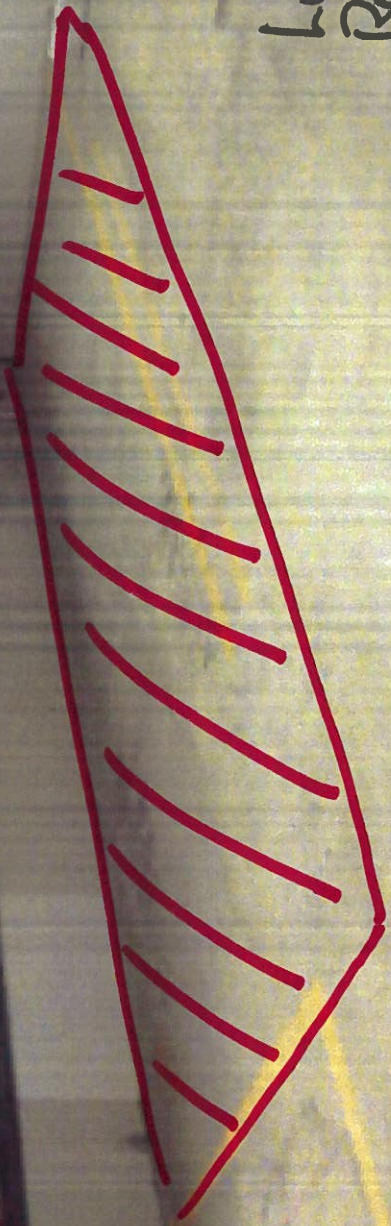
- Matières
- Vue en plan
- Systèmes
- Systèmes divers

- Legende
- Système Evacuateur
- Legende
- Système 21-AR



Option n°1

Local n° 609  
Room n° 609



Option n° 1 - Vue intérieure - Inside view



Option n° 1 - Vue extérieure - Outside View

23.0 °C

45.2 %

96.6 kW

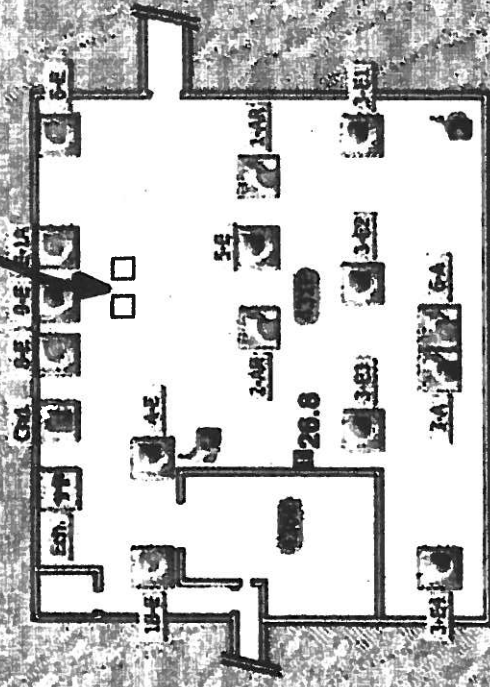
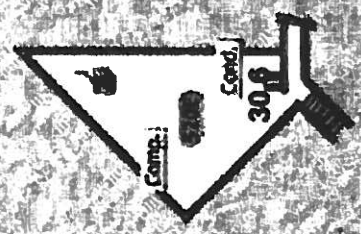
Ferme expérimentale Normandin

boisillères à l'huile  
oil boilers

- Mesure principale
- Vue en plan
- Système
- Systèmes d'éclairage

ECLAIRAGE

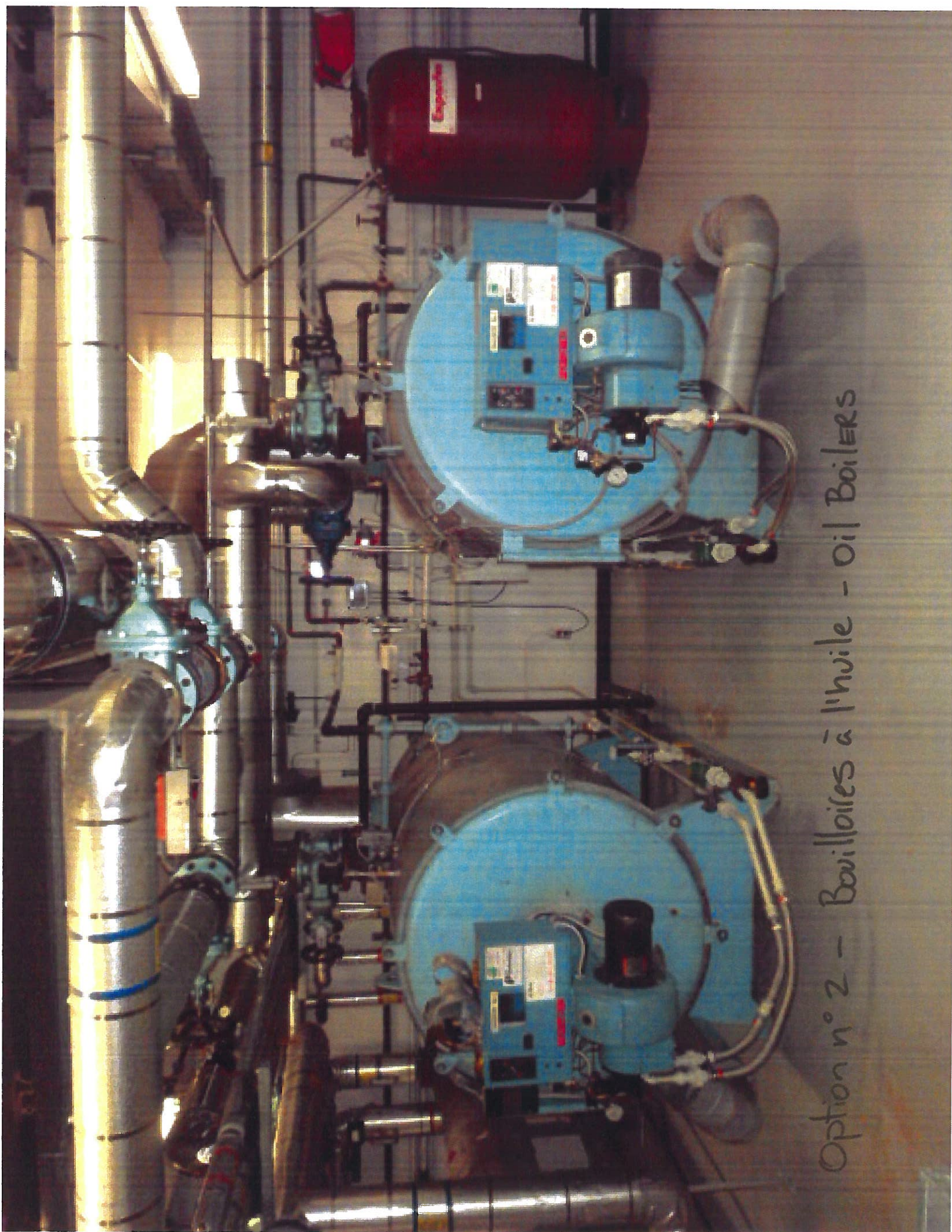
Mémoire urgente:



Légende

Système évacuation

Option n°2



Option n° 2 - Bouilloires à l'huile - oil Boilers