

NOTES GÉNÉRALES

1.

COULEURS EXTÉRIEURES :
- BÂTIMENT : GRIS STANDARD
- PORTE ET CÂDRE : GRIS STANDARD
2.

FINITION INTÉRIEURE : DES MOULURES EN BOIS RECOUVERTES DE VINYL RECOUVRIRONT TOUS LES JOINTS DES FEUILLES DE GYPSE-VINYLE POUR LES MURS ET LE PLAFOND
3.

ÉLECTRICITÉ :
A. TOUTE LA QUINCAILLERIE EXTÉRIEURE AINSI QUE CELLE À L'INTÉRIEUR DES BOÎTIERS ÉLECTRIQUES EXTÉRIEURS DOIT ÊTRE EN ACIER INOXYDABLE.
B. METTRE DU SCELLANT (PÂTE GRISE) DANS CHAQUE CONDUIT RELIANT UN BOÎTIER INTÉRIEUR À UN BOÎTIER EXTÉRIEUR AFIN DE COUPER LE PONT THERMIQUE.
C. TOUT LE FILAGE ÉLECTRIQUE SERA FAIT EN SURFACE AU MOYEN DE CONDUIT RIGIDE E.M.T.

LÉGENDE

- 1

PORTE D'ACIER 36" X 84" (CALIBRE 20) ISOLÉE AU POLYSTYRÈNE AVEC CÂDRE D'ACIER. ASTRAGALE 4" SOUDÉ PLEINE LONGUEUR. PENNE DORMANT DE TYPE CONSTRUCTION.
- 2

TABLE DE TRAVAIL PLIANTE 18" X 48" EN MÉLAMINE BLANCHE AVEC MÉCANISME À 3 POSITIONS MINIMUM (CALIBRE 500 LBS.)
- 3

ENTRÉE DE CÂBLES À 2 OUVERTURES DE 5" Ø, ESPACÉES DE 7" C/C. LE CENTRE DES OUVERTURES DU HAUT EST INSTALLÉ À 8" DU PLAFOND FINI. **INSTALLER UN CAPUCHON EN PVC AUX EXTRÉMITÉS INTÉRIEURES ET EXTÉRIEURES.**
- 4

ENTRÉE DE CÂBLES À 1 OUVERTURE DE 5" Ø (COMMSCOPE # 48940-1). LE CENTRE DE L'OUVERTURE EST INSTALLÉ À 6" DU MUR (G) FINI. **INSTALLER UN CAPUCHON DE TYPE MICROFLECT 5" AUX EXTRÉMITÉS (INTÉRIEURE ET EXTÉRIEURE).**
- 5

ENTRÉE D'AIR MUNIE D'UN VOLET 12"X12" (« TAMCO » SÉRIE 9000 AVEC MOTEUR « BÉLIMO »), POUR UN FILTRE DE 12"X12"X¾" D'ÉPAISSEUR, D'UN CAPOT EN FIBRE DE VERRE AVEC MOUSTIQUAIRE, GRILLE PARE-OISEAUX ET TABLETTE ANTI-RAFALE. (VOIR DÉTAILS À LA **FIGURE E** EN PAGE P-8)
- 6

SORTIE D'AIR MUNIE D'UN VENTILATEUR DE MARQUE « CANARM » #S8B2 (150 CFM / 270 CFM) AVEC PROTECTION ANTI-RETOUR, D'UN VOLET 12" X 12" « TAMCO » SÉRIE 9000 AVEC MOTEUR « BÉLIMO », D'UN CAPOT EN FIBRE DE VERRE AVEC MOUSTIQUAIRE, GRILLE PARE-OISEAUX ET TABLETTE ANTI-RAFALE.
- 7

BRACKET EN « Z » EN ALUMINIUM 4" X 4" X 3/8" D'ÉPAISSEUR DE 24" DE LARGEUR. (VOIR PLAN EN PAGE P-12)
- 8

CONTREPLAQUÉ 48" X 96" X ¾" PEINT EN GRIS POUR RECEVOIR LES ÉQUIPEMENTS ÉLECTRIQUES, LES APPAREILS DE CONNEXION TÉLÉPHONIQUE ET LES ÉQUIPEMENTS DU CLIENT.
- 8A

CONTREPLAQUÉ 23 ¼" X 29" X ¾" PEINT EN GRIS POUR RECEVOIR LES VIS DES SUPPORTS MICROELECTRIC MODÈLE MM400 (ITEM 39) POUR MÂT ÉLECTRIQUE AÉRIEN.
- 9

CONDUIT DE PVC 1 ¼" Ø À TRAVERS LE PLANCHER POUR LE CÂBLE DE M.A.L.T. DES ÉQUIPEMENTS.
- 10

BARRE DE M.A.L.T. DES ÉQUIPEMENTS.
- 11

CONTREPLAQUÉ 36" LARGE X 48" HAUT X ¾" PEINT GRIS POUR RECEVOIR LA BARRE DE M.A.L.T. ET PERMETTRE DE FIXER LES CÂBLES D'ANTENNE ARRIVANT PAR LE PLANCHER.
- 12

PLINTHE CHAUFFANTE « OUELLET » DE 750W #0FM0750BL.
- 13

LUMINAIRE EXTÉRIEUR AU LED CONTRÔLÉ AVEC CELLULE PHOTOÉLECTRIQUE «COOPER LIGHTING» MODÈLE LUMARK XTOR CROSSTOUR #XTOR2A-N-PC1 AVEC GRILLAGE DE PROTECTION. CONTRÔLÉE PAR INTERRUPTEUR «LEVITON1451» AVEC PLAQUE BC11-C-5.
- 14

MINUTERIE (AVEC HOLD) 6 HEURES INTERMATIC #FF6HH. (POUR ITEMS 31 ET 33)
- 15

PRISE EXTÉRIEURE AVEC RELAIS DIFFÉRENTIEL DE M.A.L.T. (GROUND-FAULT) 120V / 15AMP. LEVITON GF17599-W AVEC BOÎTE DE TYPE FS ET COUVERCLE À L'ÉPREUVE DES INTEMPÉRIES #WGF1510.

- 16

MINUTERIE (AVEC HOLD) 60MIN. INTERMATIC #FF60MH POUR PRISE EXTÉRIEURE (POUR ITEM 15)
- 17

PANNEAU DE DISTRIBUTION (PA) 120/240V, 1 PHASE, 3 FILS, 100 AMP. 24 CIRCUITS (CLIP-ON) « SQUARE D » INCLUANT PORTE EN FAÇADE #CQO124M125C100. **NE PAS INSTALLER DE DISJONCTEUR PRINCIPAL DANS LE PANNEAU.**
- 18

INTERRUPTEUR PRINCIPAL DE MARQUE « SQUARE D », FUSIBLE 100 AMP. 120/240V. 1 PHASE, #CD223N, AVEC CONDUCTEUR # 3 AWG. CONDUIT DIRECT AU PLANCHER.
- 19

THERMOSTAT DE VENTILATION « JOHNSON CONTROLS » #T26S-18C.
- 20

THERMOSTAT HAUTE TEMPÉRATURE « JOHNSON CONTROLS » #T26S-18C.
- 21

THERMOSTAT BASSE TEMPÉRATURE « JOHNSON CONTROLS » #T26S-18C.
- 22

THERMOSTAT MURAL POUR PLINTHE CHAUFFANTE « OUELLET » #OTL101-C.
- 23

BIX BELDEN 10C/ 1X REG. (ALARME CONTACT DE PORTE, ALARME FEU, ALIMENTATION 9 VOLTS DC). **POSITIONNÉ TEL QUE DÉMONTRÉ EN PAGE P-7 (AUCUNE MODIFICATION).**
- 24

CANIVEAUX DE CÂBLES 12" DE LARGE DE TYPE ÉCHELLE.
- 25

CONDUIT EN P.V.C. 1 ¼" Ø À TRAVERS LE PLANCHER POUR L'ENTRÉE DE LA M.A.L.T. ÉLECTRIQUE.
- 26

CONDUIT EN P.V.C. 3" Ø À TRAVERS LE PLANCHER POUR ENTRÉE DE TÉLÉPHONE (T1). **INSTALLER UN CAPUCHON EN PVC AUX EXTRÉMITÉS (INTÉRIEURE ET EXTÉRIEURE).**
- 27

DÉTECTEUR DE FUMÉE « KIDDE » P-1235CA AVEC RELAIS « KIDDE » SM120X.
- 28

PRISE DE COURANT DOUBLE « LEVITON » 125V, 15 AMP., #5-15R DE MODÈLE T5320-W, AVEC PLAQUE BC11-C-1.
- 29

PRISE DE COURANT SIMPLE « TWIST-LOCK » 120V, 15 AMP. « HUBBEL » HBL4710 AVEC PLAQUE BC11-C-3.
- 30

CONTACT DE PORTE 5 AMP. 120 VOLTS. DE MARQUE «HONEYWELL» #7939-2GY CÂBLÉ AU BIX SUR PAIRE #1 (NC) ET LA PAIRE #2 (NO).
- 31

LUMINAIRE LINÉAIRE AU LED FLUXSTREAM™ DE **PHILIPS**, MODÈLE **LF4FR3940ULAG**.
- 32

INTERRUPTEUR 120V, 15A STANDARD AVEC PLAQUE (POUR ITEM 13).
- 33

LUMINAIRE LINÉAIRE AU LED FLUXSTREAM™ DE **PHILIPS**, MODÈLE **LF8FR3940ULAG**.
- 34

CONDUIT E.M.T. 1" Ø (DU DESSUS DE LA PORTE VERS LE BIX) DANS LEQUEL LE FILAGE DU CONTACT DE PORTE EST PASSÉ. (VOIR ÉLÉVATIONS « E » PAGE P-6 ET « F » PAGE P-7).
- 35

CONDUIT E.M.T. 1" Ø RELIANT LE DÉTECTEUR DE FUMÉE AU TERMINAL BIX, INCLUANT UN CÂBLE DE TYPE « QUAD » (4 FILS DE 24 AWG) TERMINÉS DANS LE TERMINAL BIX.

LES CONNEXIONS À PARTIR DU RELAIS SM120X DU DÉTECTEUR DE FUMÉE AU TERMINAL BIX DOIVENT ÊTRE LES SUIVANTES :
PAIRE #3 = JAUNE (CONTACT FERMÉ: N/C) & BLEU (COMMUN), PAIRE #4 = ORANGE (CONTACT OUVERT: N/O) & BLEU (COMMUN), PAIRE #5 = GRIS (9 VOLTS DC OUT) & BLEU (COMMUN). (VOIR ÉLÉVATION « F » PAGE P-6).
- 36

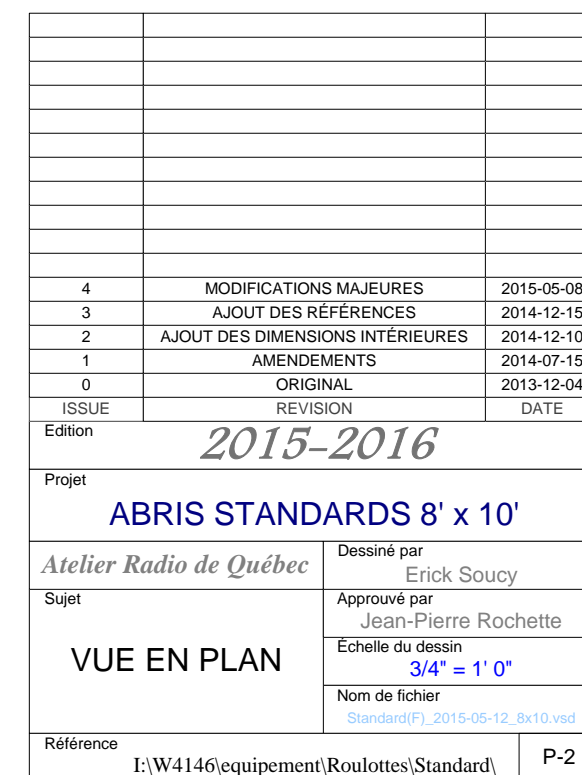
RACCORD DE DÉVIATION DE TYPE **LB**. DIAMÈTRE 1¼". SERT À RELIER LA BOÎTE DU COMPTEUR (ITEM 37) À L'INTERRUPTEUR PRINCIPAL (ITEM 18).
- 37

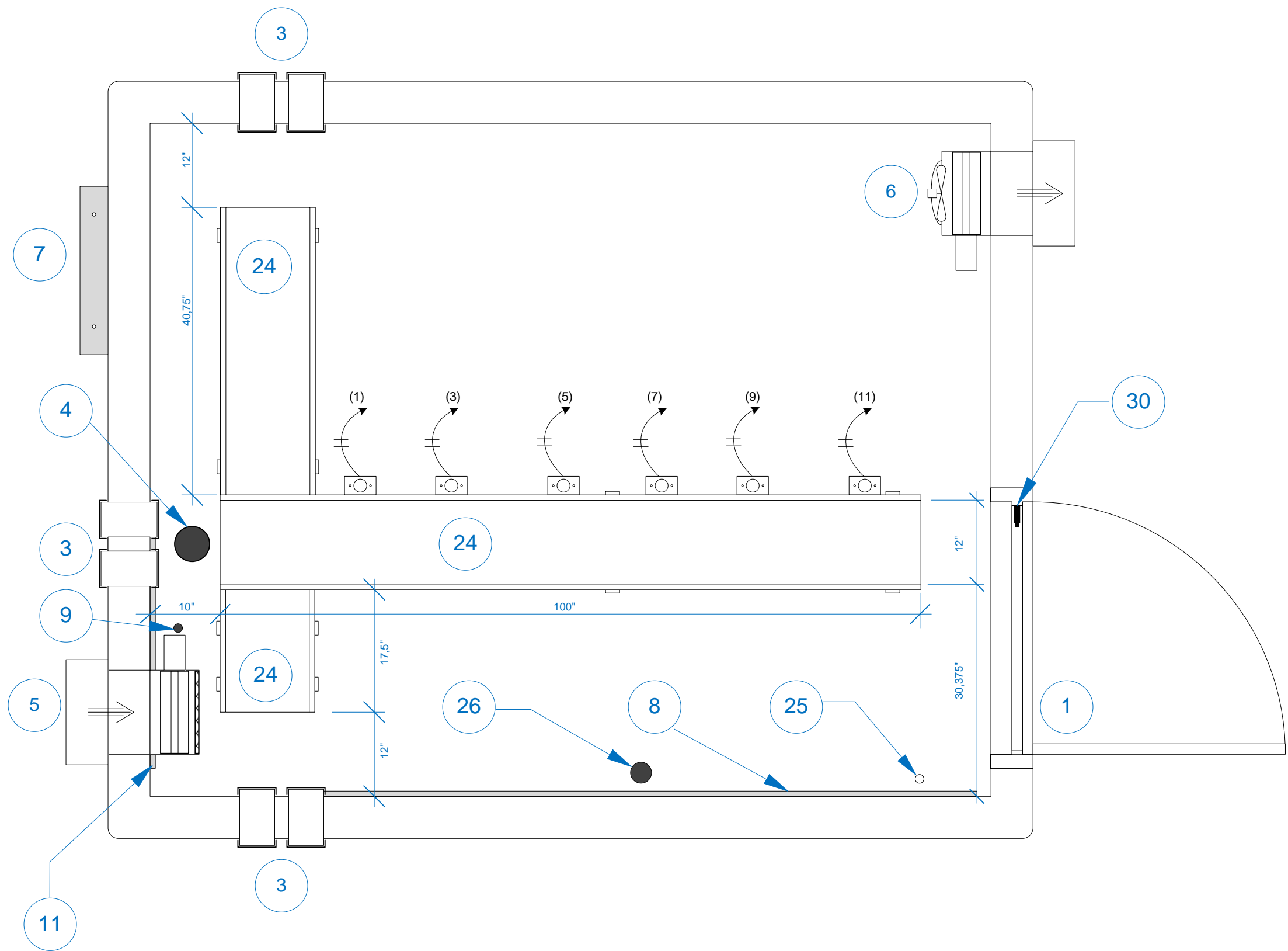
BOÎTIER POUR ENTRÉE ÉLECTRIQUE « MICROELECTRIC » MODÈLE **BA3-V**, TYPE 3R, 100 AMP., 600 VOLTS MAX.
- 38

COUVERCLE DE PROTECTION 3½" LARGE POUR CÂBLE DE M.A.L.T. (VOIR **FIGURE D** EN PAGE P-12)
- 39

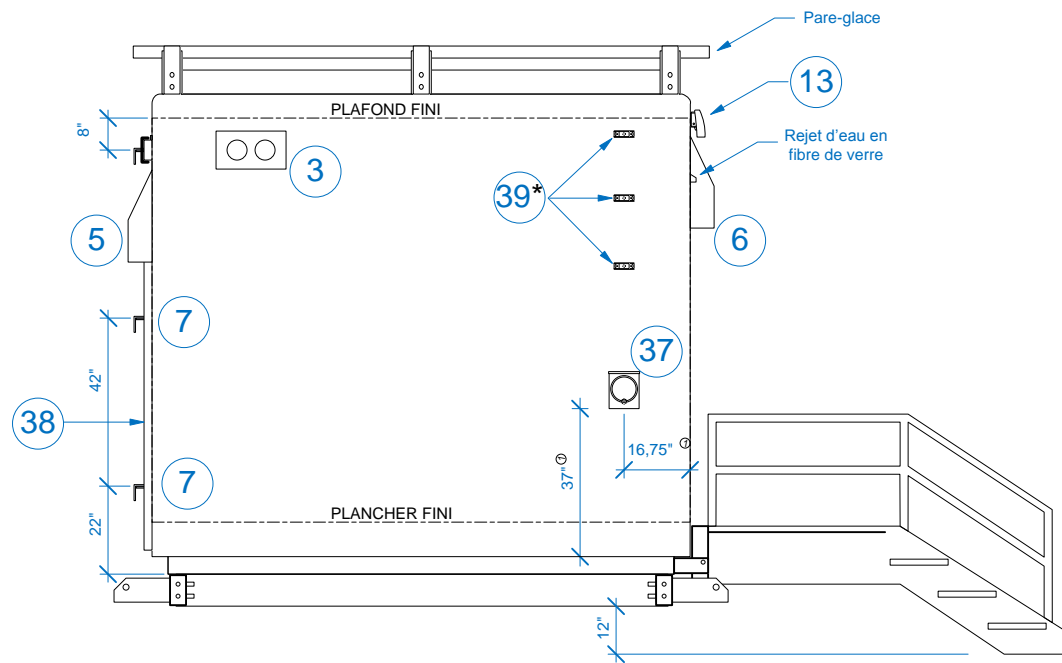
SUPPORT DE FIXATION POUR MÂT ÉLECTRIQUE DE MARQUE MICROELECTRIC MODÈLE : MM400

11	CORRECTIONS (ITEMS 4, 6, 9 ET 25)	2015-05-12
10	MODIFICATIONS MAJEURES	2015-05-06
9	COMMENTAIRES ITEMS : 23, 30, 35	2015-03-31
8	CORRECTIONS ET MISE À JOUR	2015-02-27
7	AJOUT DES ITEMS 34 ET 35	2015-02-26
6	MISES À JOUR ET CORRECTIONS	2014-12-15
5	CORRECTIONS ET PRÉCISIONS	2014-12-12
4	MODIF. ET AJOUT DE COMMENTAIRES	2014-12-10
3	MODIFICATION ÉCLAIRAGE	2014-07-18
2	MODIFICATIONS ET AMENDEMENTS	2014-07-15
1	AJOUT DE COMMENTAIRES	2014-01-10
0	ORIGINAL	2013-12-04
ISSUE	REVISION	DATE
Edition2015-2016		
Projet		
ABRIS STANDARDS 8' x 10'		
Atelier Radio de Québec	Dessiné par Erick Soucy	
Sujet	Approuvé par Jean-Pierre Rochette	
	Échelle du dessin 1:1	
	Nom de fichier Standard(F)_2015-05-12_8x10.vsd	
Référence		P-1
I:\W4146\equipement\Roulottes\Standard\		

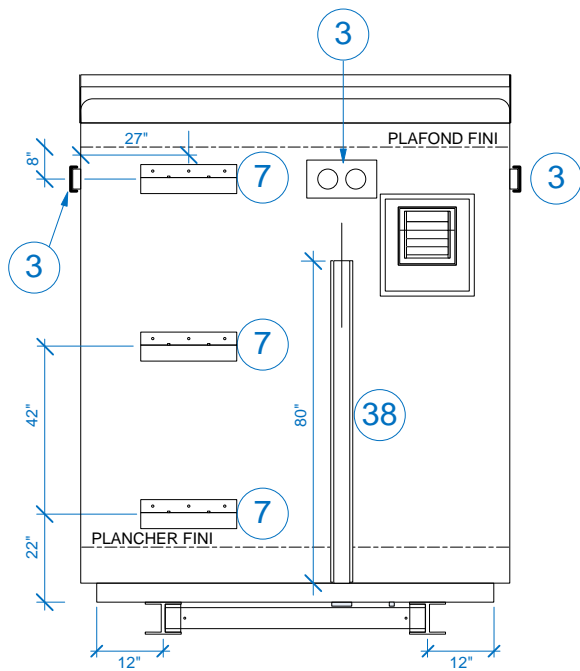




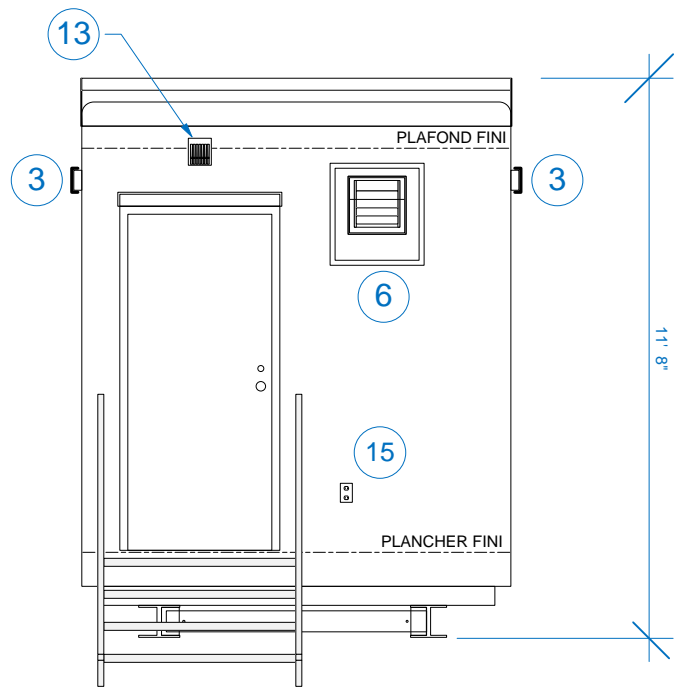
5	MISE À JOUR COMPLÈTE	2015-05-11
4	CHANGÉ CARTOUCHE ET MODIF.	2015-05-08
3	MISE À JOUR	2015-02-27
2	AMENDEMENTS	2014-07-15
1	AJOUT D'ÉLÉMENTS D'IDENTIFICATION	2013-12-19
0	ORIGINAL	2013-12-04
ISSUE	REVISION	DATE
Edition		
2015-2016		
Projet		
ABRIS STANDARDS 8' x 10'		
Atelier Radio de Québec		Dessiné par
		Erick Soucy
Sujet		Approuvé par
		Jean-Pierre Rochette
		Échelle du dessin
		3/4" = 1' 0"
		Nom de fichier
		Standard(F)_2015-05-12_8x10.vsd
Référence		
I:\W4146\equipement\Roulottes\Standard\		P-3



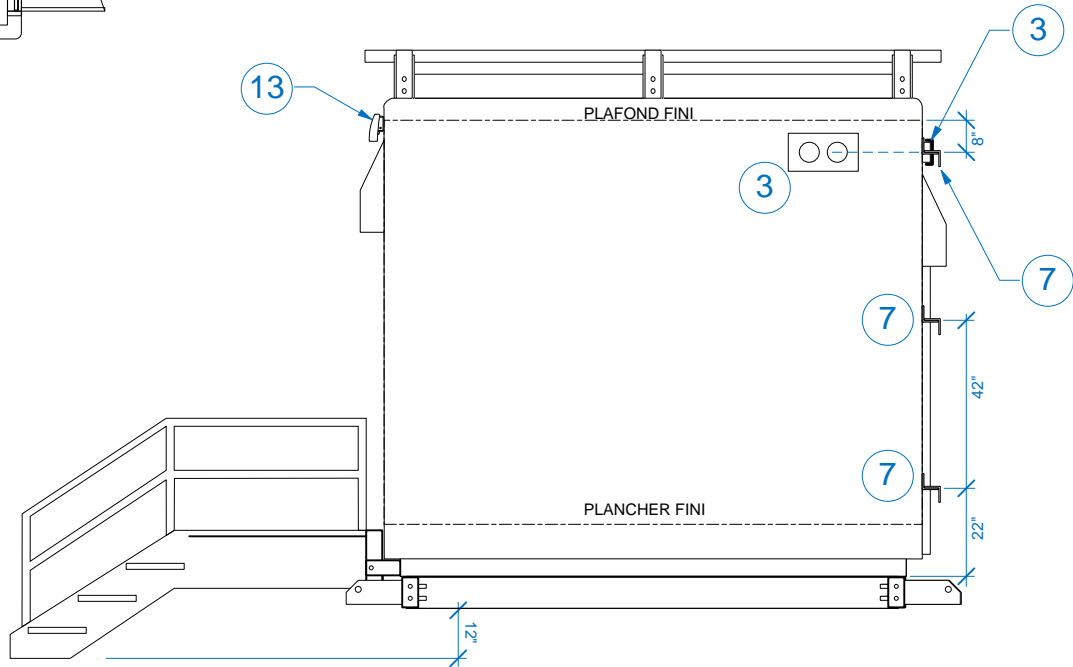
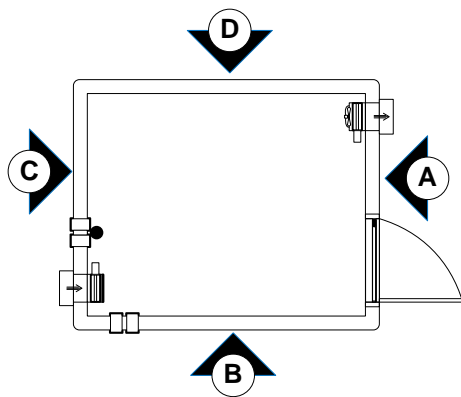
ÉLÉVATION « B »



ÉLÉVATION « C »



ÉLÉVATION « A »



ÉLÉVATION « D »

RÉFÉRENCES :

* Signifie que cet item doit être **fourni**, mais **installé** à la demande du client. (voir page P-5 pour détails sur cette installation).

① Mesures approximatives servant de guide. L'item 37 doit-être aligné avec la sortie du tuyau relié au raccord de déviation de type LB (item 36). (voir page P-5 pour détails sur cette installation).

8	CORRECTION RÉFÉRENCES	2015-05-12
7	MISE À JOUR COMPLÈTE	2015-05-11
6	CARTOUCHE ET CHANG. MAJEURS	2015-05-08
5	MISE À JOUR	2015-02-27
4	AJOUT D'UNE COTE	2014-12-10
3	AMENDEMENTS	2014-07-15
2	AJOUT BRACKET EN « Z » ET COTES	2014-01-09
1	MISE À JOUR ET COMPLÈMENTS	2013-12-16
0	ORIGINAL	2013-12-04
ISSUE	REVISION	DATE
Edition		
2015-2016		
Projet		
ABRIS STANDARDS 8' x 10'		
Atelier Radio de Québec	Dessiné par Erick Soucy	
Sujet	Approuvé par Jean-Pierre Rochette	
	Echelle du dessin 1/4" = 1' 0"	
	Nom de fichier Standard(F)_2015-05-12_8x10.vsd	
Référence		P-4
I:\W4146\equipement\Roulottes\Standard\		

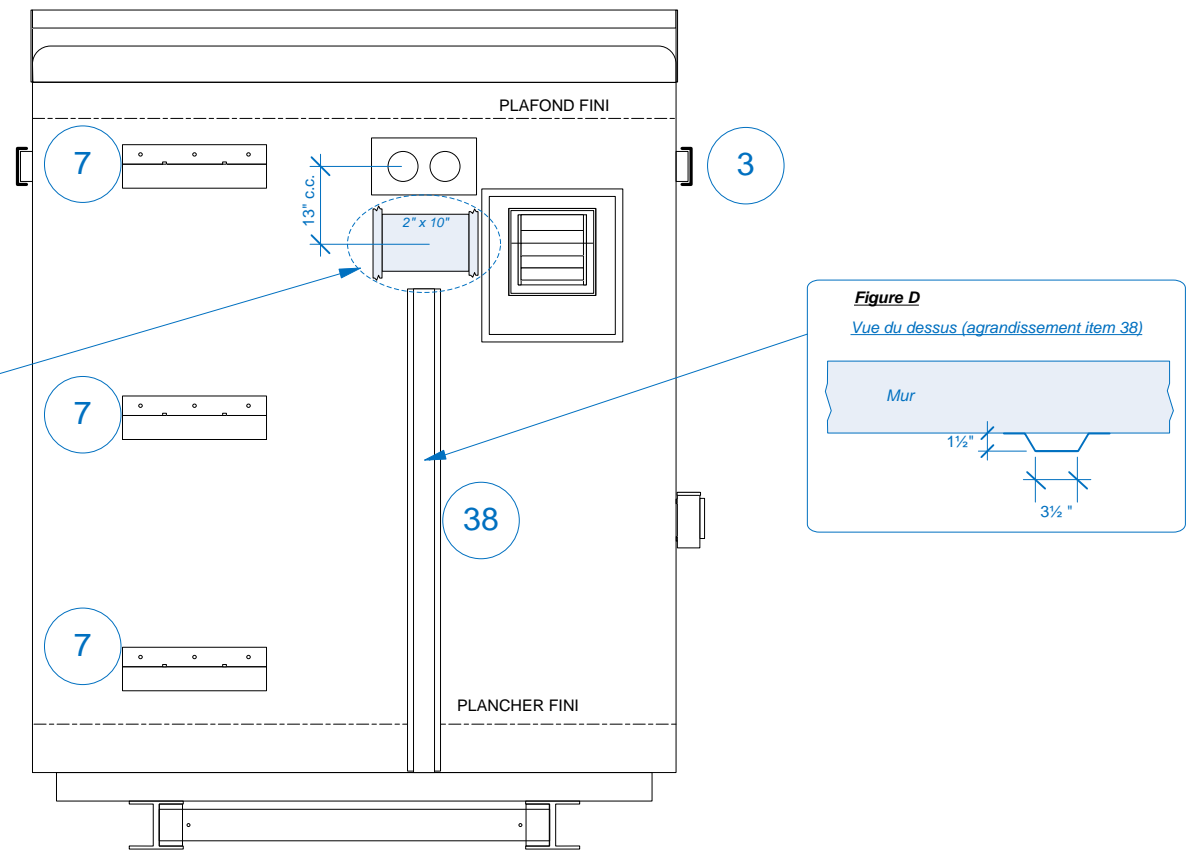
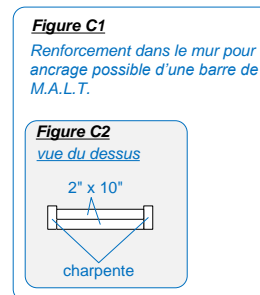


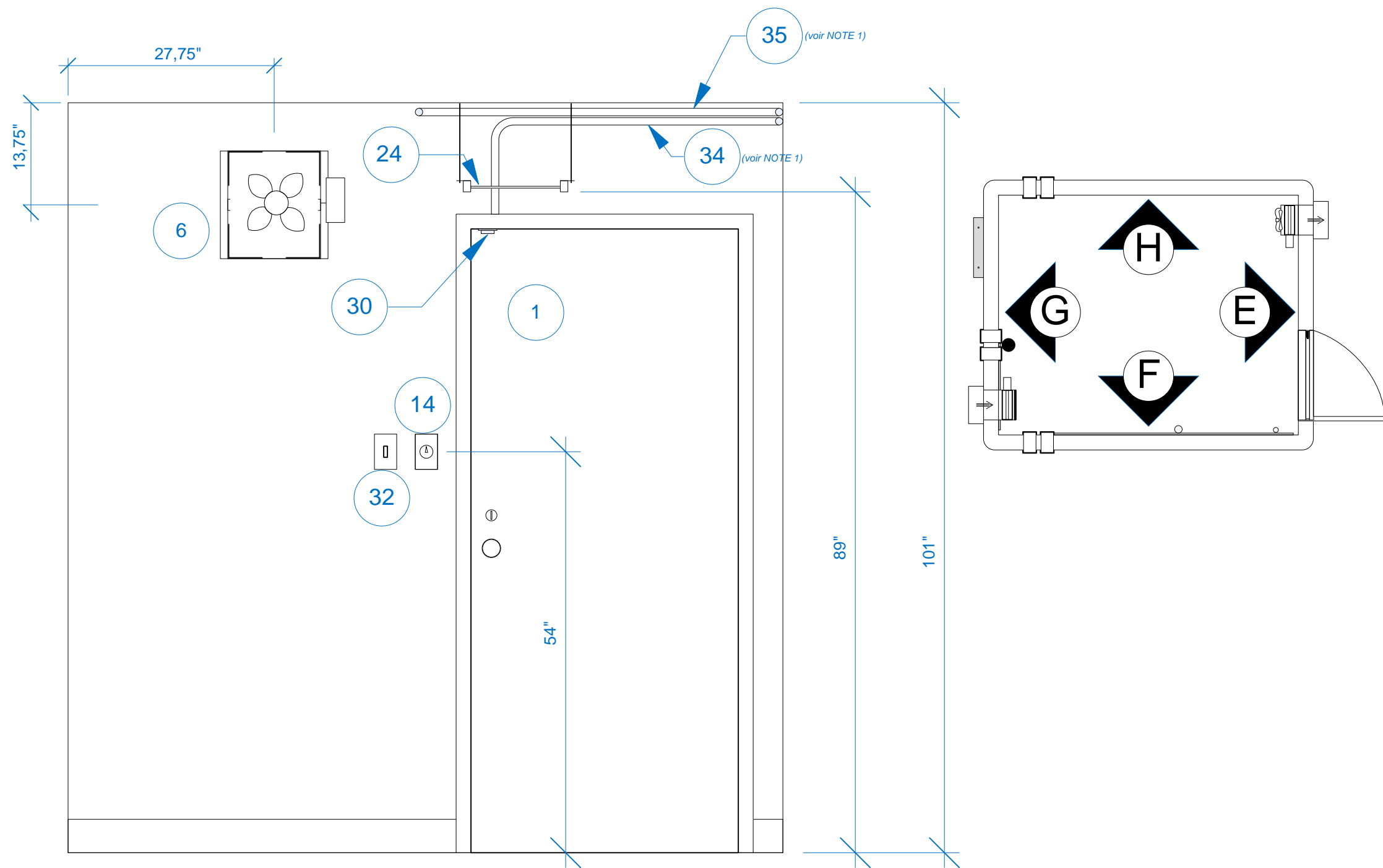
Figure B

Renforcement de la structure vis-à-vis le centre des supports de mât d'entrée électrique. Le renforcement est composé de 2 madriers de 2" x 10" fixés dos à dos ancrés à la charpente du bâtiment tel que représenté à la figure C2.

① Mesures approximatives servant de guide. L'item 37 doit être aligné avec la sortie du tuyau relié au raccord de déviation de type LB (item 36). Référence en page P-7.

ÉLÉVATION « B »

0	ORIGINAL	2015-05-08
ISSUE	REVISION	DATE
Edition <i>2015-2016</i>		
Projet ABRIS STANDARDS 8' x 10'		
<i>Atelier Radio de Québec</i>		Dessiné par Erick Soucy
Sujet ELÉVATIONS EXTÉRIEURES (Coupes de murs)		Approuvé par Jean-Pierre Rochette
		Échelle du dessin 3/8" = 1' 0"
		Nom de fichier Standard(F)_2015-05-12_8x10_vsd
Référence		P-5



ÉLÉVATION « E »

NOTE 1 :

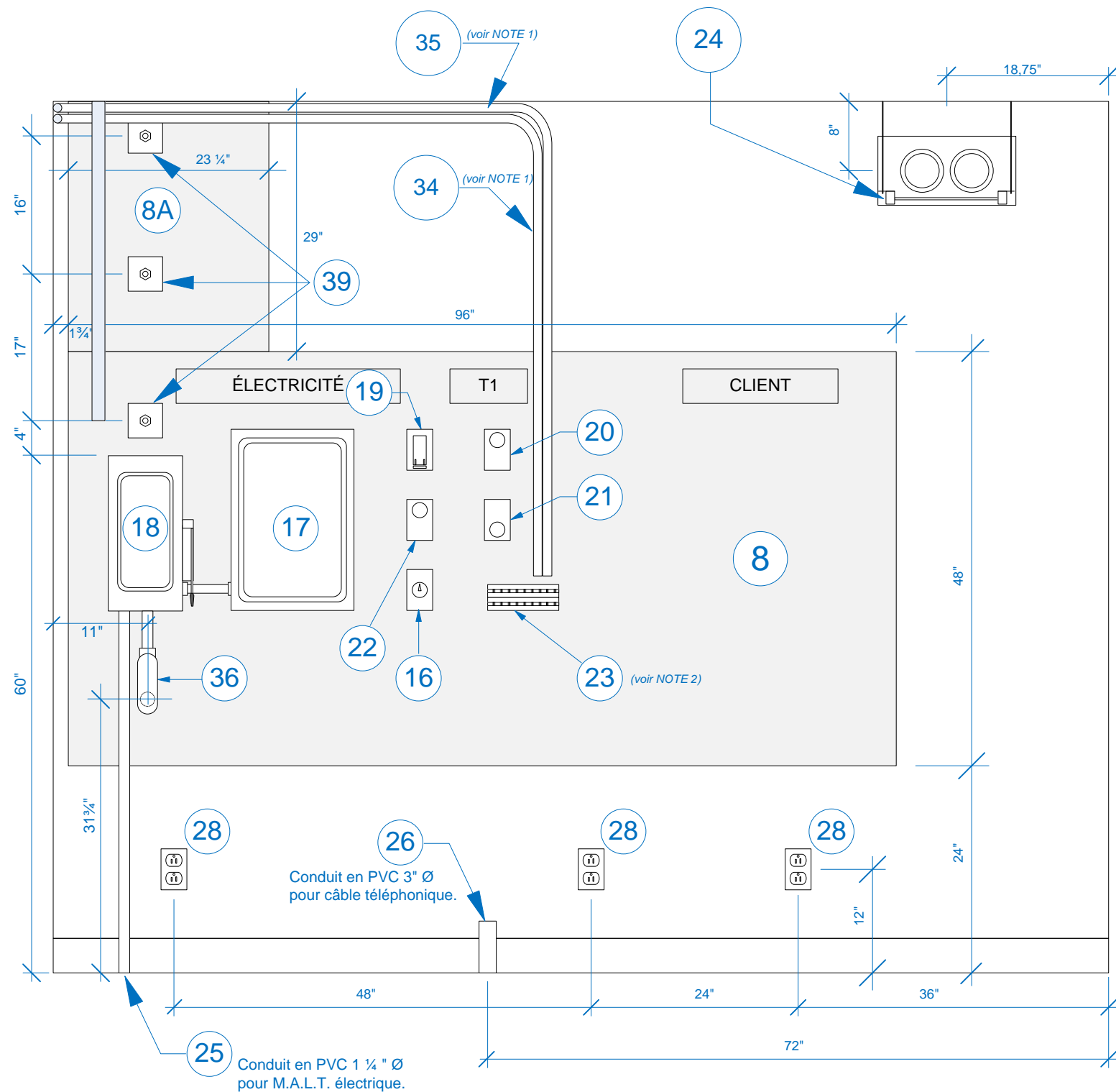
Les items **34** et **35** (conduits E.M.T. 1" Ø) sont représentés à titre indicatif. Cette représentation est une suggestion de leur installation.

Seuls le départ de l'item **34** (conduit E.M.T. 1" Ø) au-dessus et près du capteur d'intrusion de la porte et l'arrivée au-dessus du terminal BIX (à son endroit représenté) sont des exigences.

De même pour l'item **35** (conduit E.M.T. 1" Ø) pour lequel le départ est situé près du détecteur de fumée (item 27: détecteur de fumée « KIDDE » P-1235CA avec relais « KIDDE » SM120X) et l'arrivée au-dessus du terminal BIX (à son endroit représenté) sont des exigences.

Tout le reste du passage des conduits E.M.T. reste suggestive et soumise au bon sens et à la discrétion du constructeur et n'est par le fait même, en aucun cas, une représentation normative, restrictive, finale et/ou officielle.

8	MISE À JOUR MAJEURE	2015-05-11
7	AJUSTÉ HAUTEUR PLAFOND	2015-05-08
6	CORRECTION DE LA NOTE 1	2015-03-30
5	MISE À JOUR ET AJOUT DE NOTE1	2015-02-27
4	AJOUT DE DÉTAILS	2014-12-15
3	CORRECTION DE COTE (#32)	2014-12-10
2	AMENDEMENTS	2014-07-15
1	MISE À JOUR ET COMPLÈMENTS	2013-12-16
0	ORIGINAL	2013-12-04
ISSUE	REVISION	DATE
Edition	2015-2016	
Projet	ABRIS STANDARDS 8' x 10'	
Atelier Radio de Québec	Dessiné par	Erick Soucy
Sujet	Approuvé par	Jean-Pierre Rochette
	Echelle du dessin	3/4" = 1' 0"
	Nom de fichier	Standard(F)_2015-05-12_8x10.vsd
Référence	I:\W4146\equipement\Roulottes\Standard\	P-6



ÉLÉVATION « F »

NOTE 1 :

Les items 34 et 35 (conduits E.M.T. 1" Ø) sont représentés à titre indicatif. Cette représentation est une suggestion de leur installation.

Seuls le départ de l'item 34 (conduit E.M.T. 1" Ø) au-dessus et près du capteur d'intrusion de la porte et l'arrivée au-dessus du terminal BIX (à son endroit représenté) sont des exigences.

De même pour l'item 35 (conduit E.M.T. 1" Ø) pour lequel le départ est situé près du détecteur de fumée (item 27: détecteur de fumée « KIDDE » P-1235CA avec relais « KIDDE » SM120X) et l'arrivée au-dessus du terminal BIX (à son endroit représenté) sont des exigences.

Tout le reste du passage des conduits E.M.T. reste suggestive et soumise au bon sens et à la discrétion du constructeur et n'est par le fait même, en aucun cas, une représentation normative, restrictive, finale et/ou officielle.

NOTE 2 :

Les connexions sur l'item 23 (BIX BELDEN 10C/ 1X REG.) sont les suivantes:

Contact de porte HONEYWELL modèle 7939-2GY

Paire #1 = Normalement Fermé (NC) et Commun.

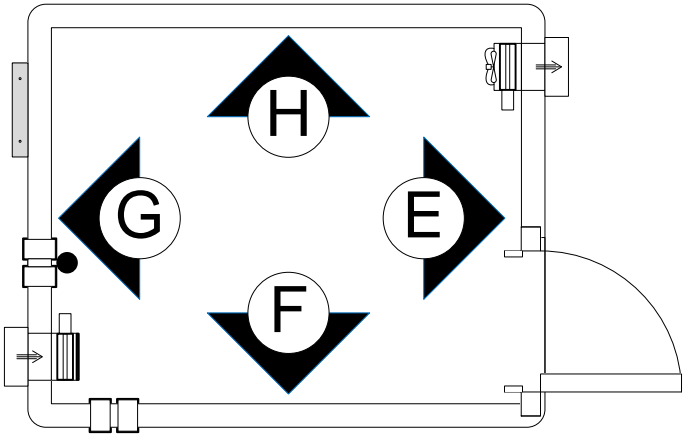
Paire #2 = Normalement Ouvert (NO) et Commun.

Relais du détecteur de fumée SM120X

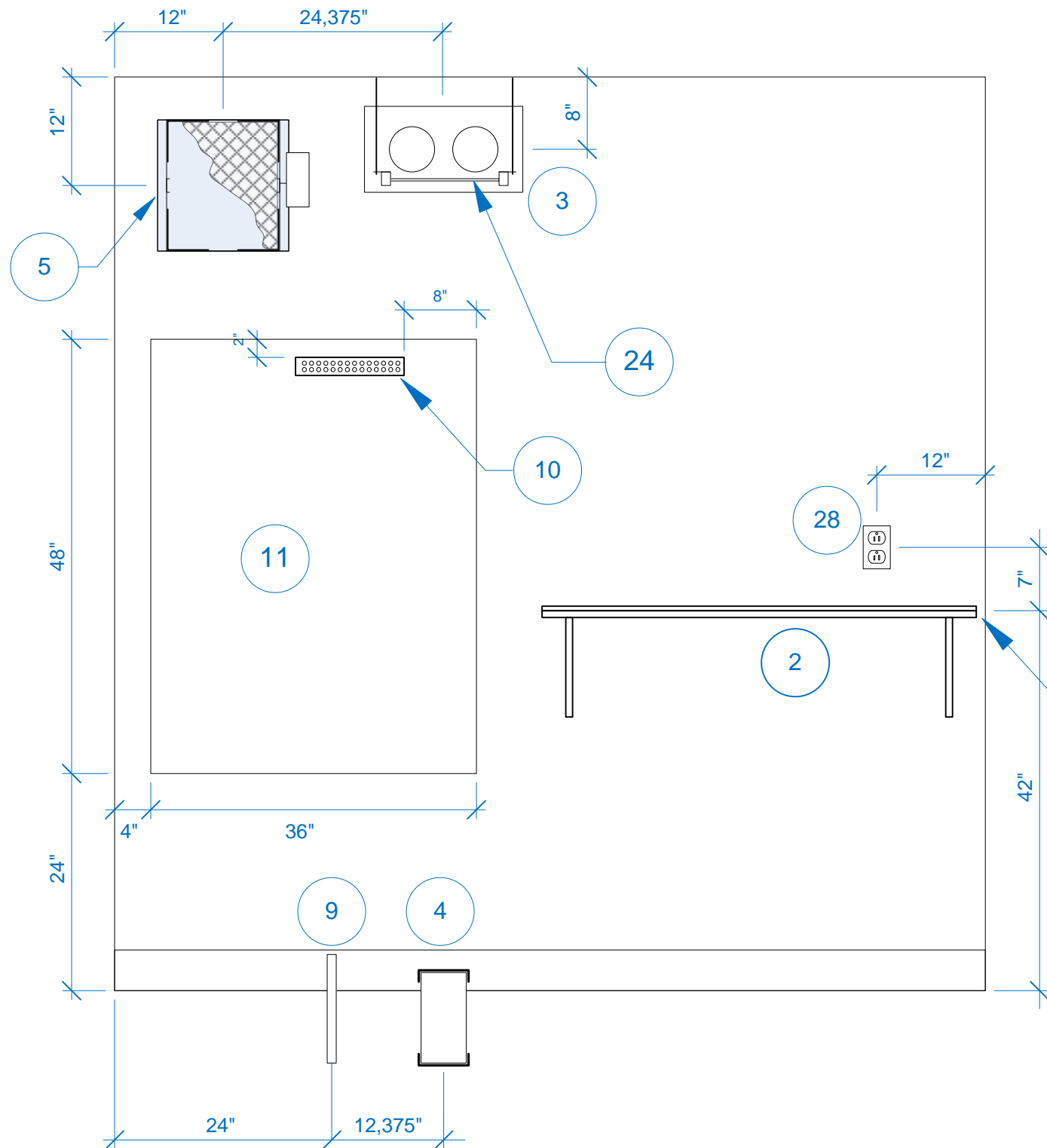
Paire #3 = Jaune (Normalement Fermé (NC)) et Bleu (Commun).

Paire #4 = Orange (Normalement Ouvert (NO)) et Bleu (Commun).

Paire #5 = Gris (9 Volts DC output) et Bleu (Commun)



8	MISE À JOUR MAJEURE	2015-05-11
7	MISE À NIVEAU MAJEURE	2015-05-06
6	AJOUT DE LA NOTE 2	2015-03-31
5	CORRECTION DE LA NOTE 1	2015-03-30
4	MISE À JOUR ET AJOUT D'UNE NOTE 1	2015-02-27
3	CORRECTIONS	2014-12-15
2	AMENDEMENTS	2014-07-15
1	MISE À JOUR ET COMPLÉMENTS	2013-12-17
0	ORIGINAL	2013-12-04
ISSUE	REVISION	DATE
Edition	2015-2016	
Projet	ABRIS STANDARDS 8' x 10'	
Atelier Radio de Québec	Dessiné par	Erick Soucy
Sujet	Approuvé par	Jean-Pierre Rochette
ÉLÉVATION INTÉRIEURE	Echelle du dessin	3/4" = 1' 0"
	Nom de fichier	Standard(F)_2015-05-12_8x10.vsd
	Standard(F)_2015-05-12_8x10.vsd	
Référence	I:\W4146\equipement\Roulottes\Standard\	P-7

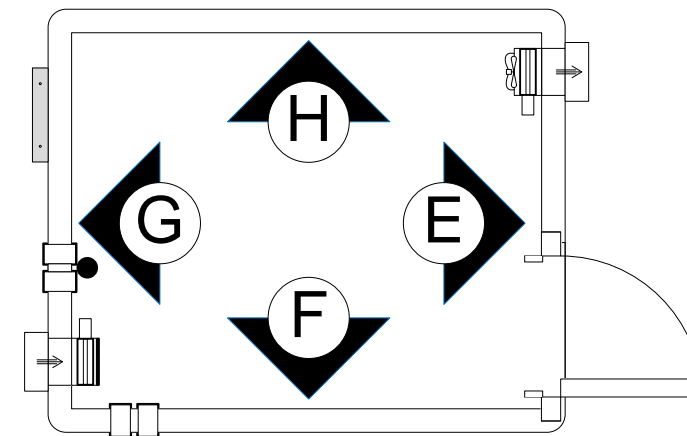
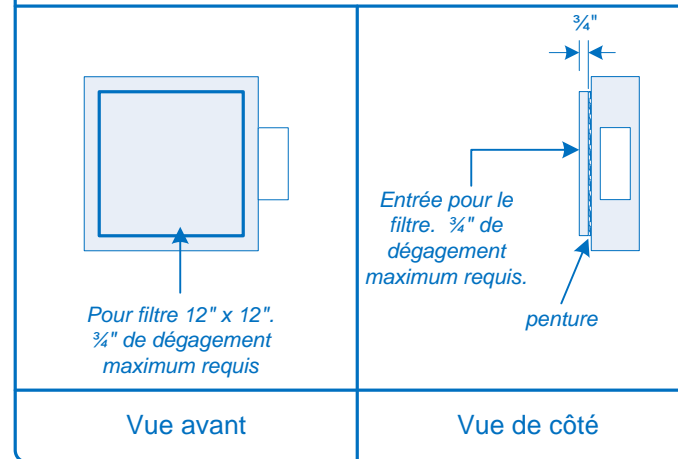


ÉLÉVATION « G »

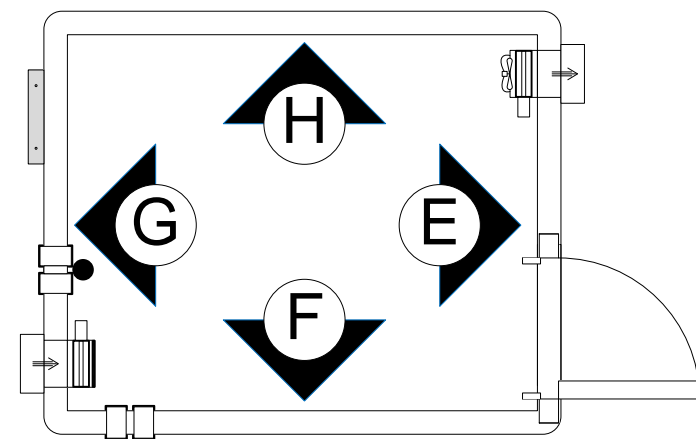
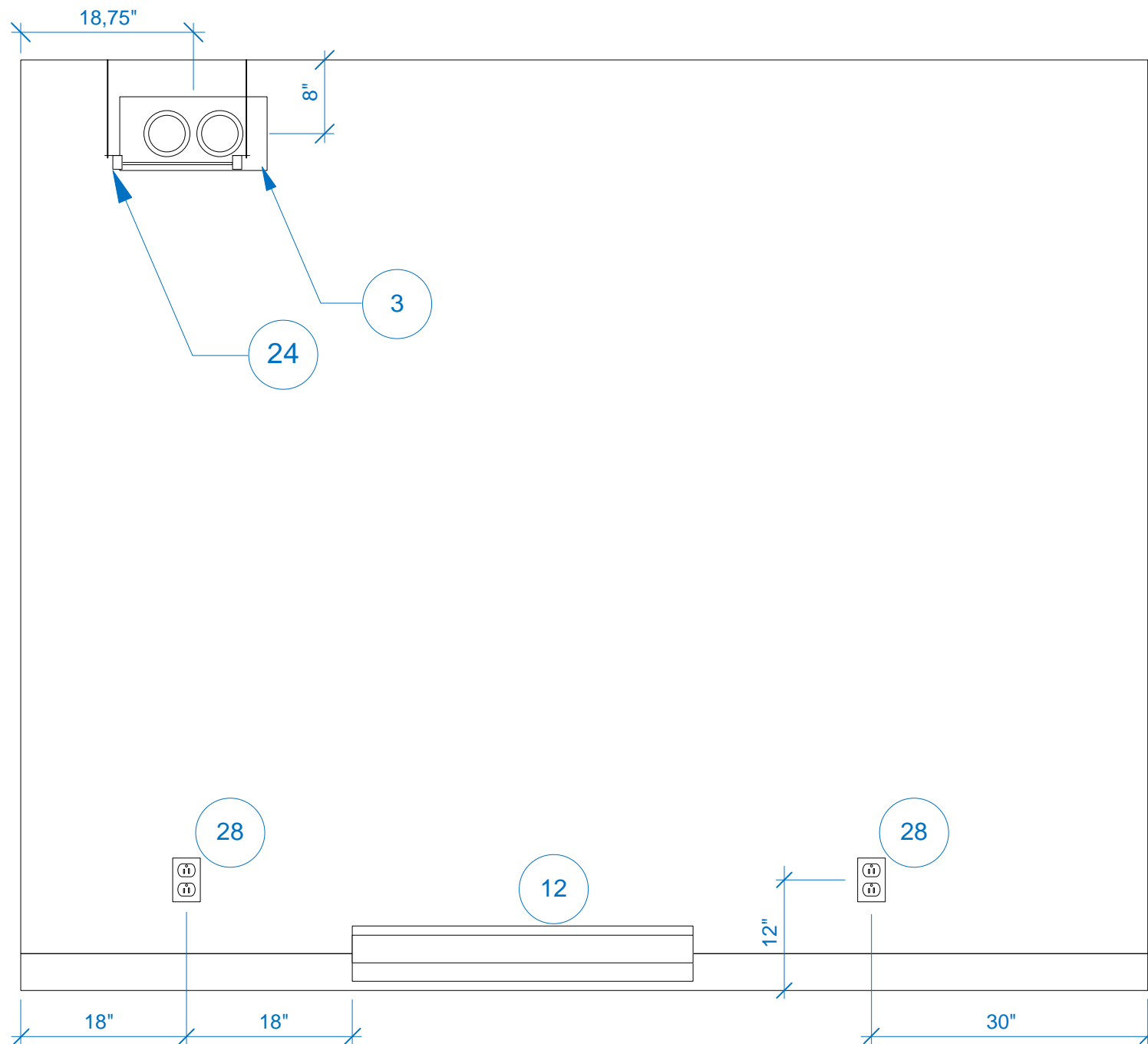
Figure E

Vue détaillée de l'item #5:

Entrée d'air munie d'un volet 12"x12" (« TAMCO » série 9000 avec moteur « BÉLIMO »), pour un filtre de 12"x12"x $\frac{3}{4}$ " d'épaisseur, d'un capot en fibre de verre avec moustiquaire, grille pare-oiseaux et tablette anti-rafale.

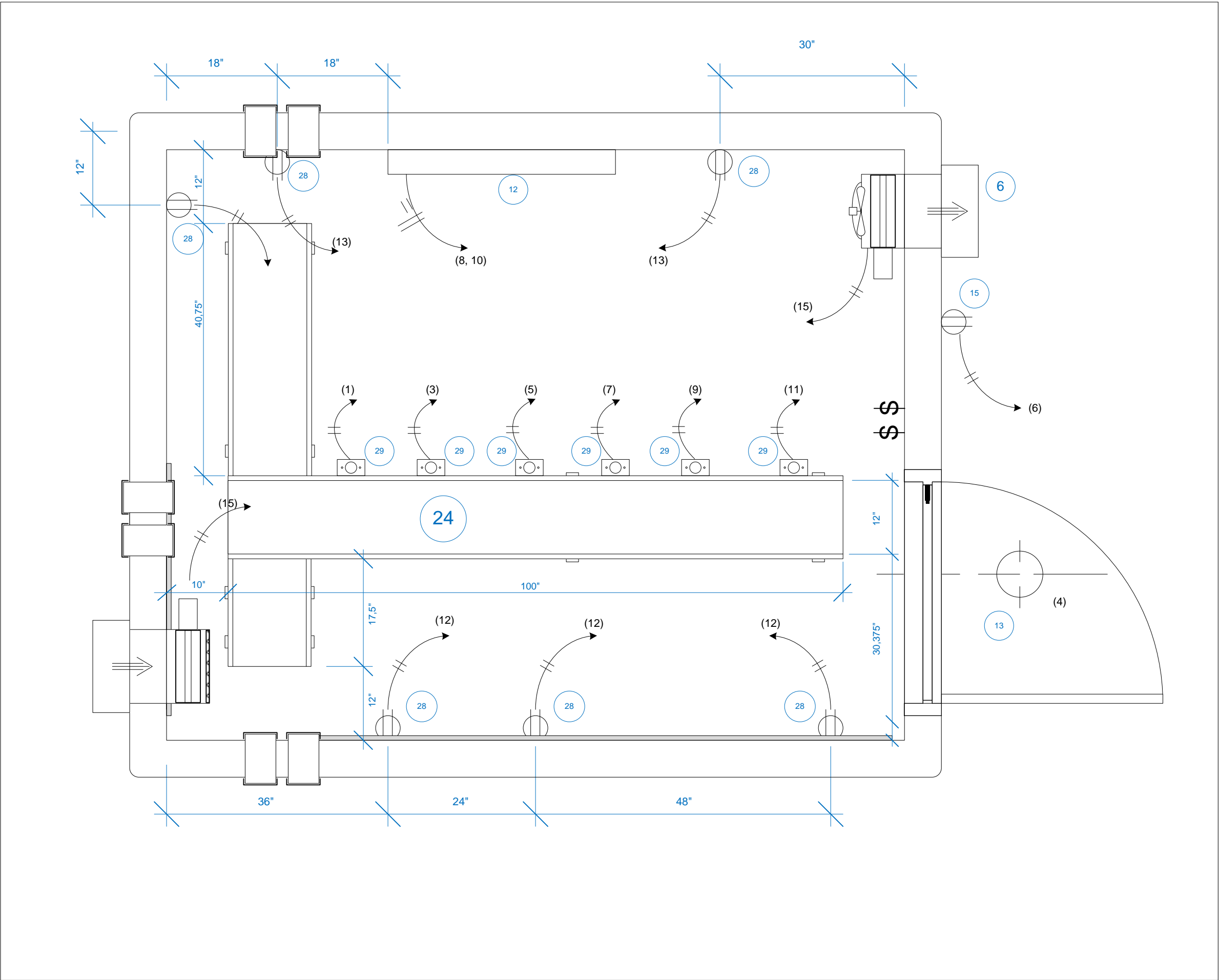


6	MODIFICATIONS PAGE	2015-05-08
5	AJOUTÉ VUE DÉTAILLÉE ITEM #5	2015-03-30
4	MISE À JOUR	2015-02-27
3	AJOUTS	2014-12-15
2	AMENDEMENTS	2014-07-16
1	MISE À JOUR ET COMPLÉMENTS	2013-12-16
0	ORIGINAL	2013-12-04
ISSUE	REVISION	DATE
Edition	2015-2016	
Projet	ABRIS STANDARDS 8' x 10'	
Atelier Radio de Québec	Dessiné par Erick Soucy	
Sujet	Approuvé par Jean-Pierre Rochette	
	Échelle du dessin 3/4" = 1' 0"	
	Nom de fichier Standard(F)_2015-05-12_8x10.vsd	
Référence	I:\W4146\equipement\Roulottes\Standard\	P-8



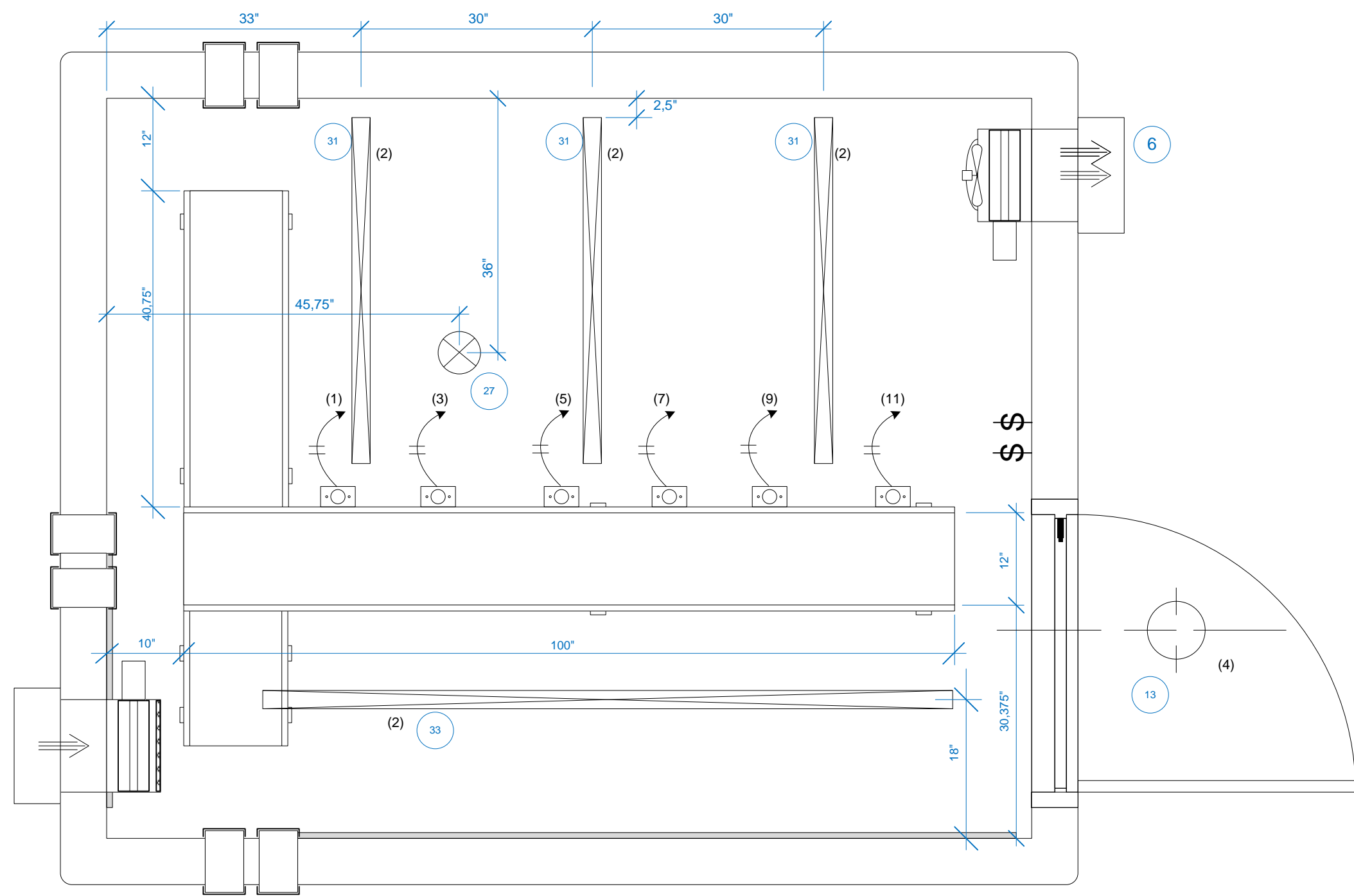
ÉLÉVATION « H »

5	AJUSTÉ HAUTEUR SOL - PLAFOND	2015-05-08
4	MISE À JOUR	2015-02-27
3	MISE À JOUR ET COMPLÉMENTS	2014-12-15
2	AMENDEMENTS	2014-07-16
1	MISE À JOUR ET COMPLÉMENTS	2013-12-17
0	ORIGINAL	2013-12-04
ISSUE	REVISION	DATE
Edition		
2015-2016		
Projet		
ABRIS STANDARDS 8' x 10'		
Atelier Radio de Québec	Dessiné par Erick Soucy	
Sujet	Approuvé par Jean-Pierre Rochette	
	Échelle du dessin 3/4" = 1' 0"	
	Nom de fichier Standard(F)_2015-05-12_8x10.vsd	
Référence		P-9
I:\W4146\equipement\Roulottes\Standard\		



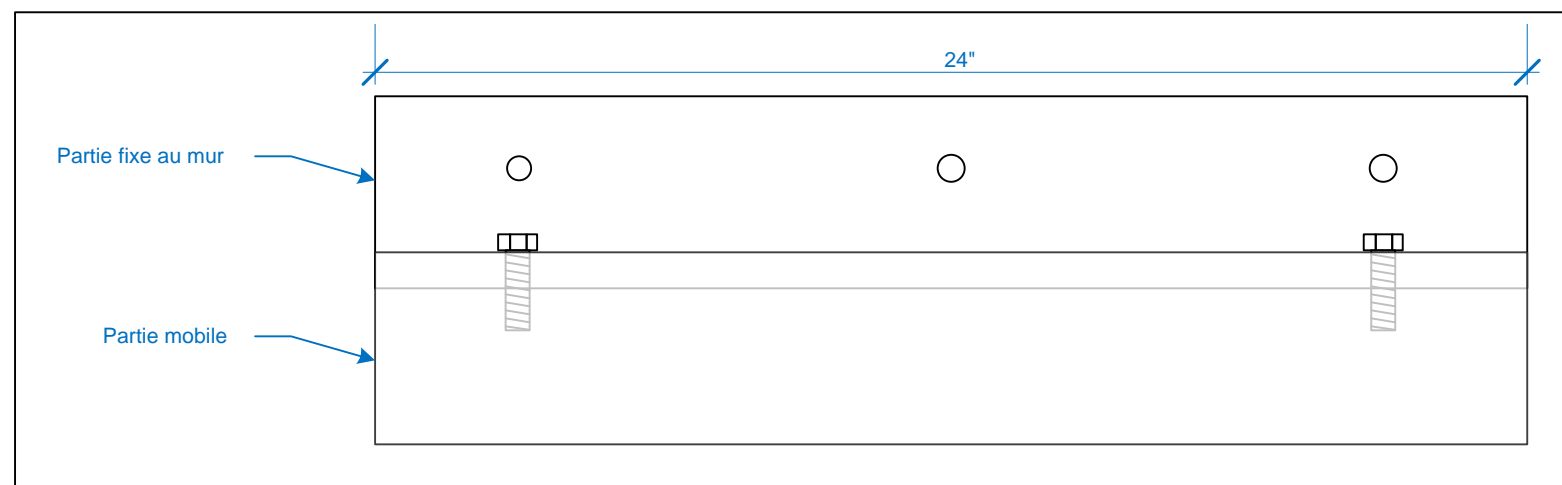
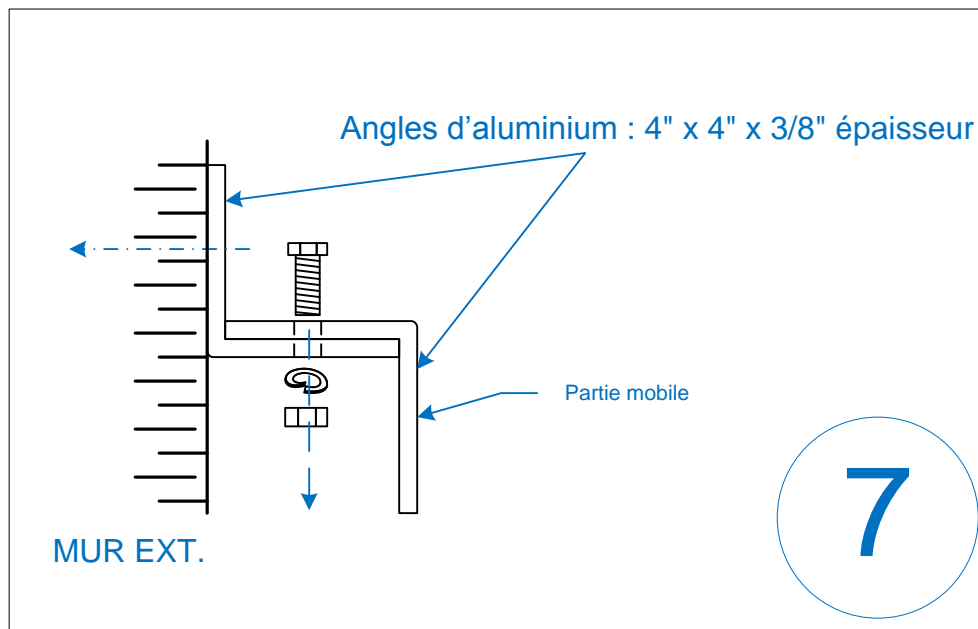
Distribution Électrique Abris Standard			
PANNEAU SQUARE D			
DÉTAILS	CIRCUIT #	CIRCUIT #	DÉTAILS
TWIST LOCK PLAFOND	1	2	ÉCLAIRAGE INTÉRIEUR
TWIST LOCK PLAFOND	3	4	ÉCLAIRAGE EXTÉRIEUR
TWIST LOCK PLAFOND	5	6	PRISE EXTÉRIEUR GFI
TWIST LOCK PLAFOND	7	8	CHAUFFAGE
TWIST LOCK PLAFOND	9	10	CHAUFFAGE
TWIST LOCK PLAFOND	11	12	PRISES MURALES GAUCHES
PRISES MURALES DROITES	13	14	DÉTECTEUR FUMÉE
VENTILATION	15	16	LIBRE
PRISE MURALE TABLETTE	17	18	LIBRE
LIBRE	19	20	LIBRE
LIBRE	21	22	LIBRE
LIBRE	23	24	LIBRE
LIBRE	25	26	LIBRE
LIBRE	27	28	LIBRE
LIBRE	29	30	LIBRE
LIBRE	31	32	LIBRE

5	MISE À JOUR	2015-05-08
4	MISE À JOUR	2015-02-27
3	MISE À JOUR	2014-12-15
2	AMENDEMENTS	2014-07-15
1	AJOUT D'ÉLÉMENTS D'IDENTIFICATION	2013-12-19
0	ORIGINAL	2013-12-04
ISSUE	REVISION	DATE
Edition	2015-2016	
Projet	ABRIS STANDARDS 8' x 10'	
Atelier Radio de Québec	Dessiné par	Erick Soucy
Sujet	Approuvé par	Jean-Pierre Rochette
PRISES ET SERVICES	Echelle du dessin	3/4" = 1' 0"
	Nom de fichier	Standard(F)_2015-05-12_8x10.vsd
Référence	I:\W4146\equipment\Roulottes\Standard\	P-10



Distribution Électrique Abris Standard			
PANNEAU SQUARE D			
DÉTAILS	CIRCUIT #	CIRCUIT #	DÉTAILS
TWIST LOCK PLAFOND	1	2	ÉCLAIRAGE INTÉRIEUR
TWIST LOCK PLAFOND	3	4	ÉCLAIRAGE EXTÉRIEUR
TWIST LOCK PLAFOND	5	6	PRISE EXTÉRIEUR GFI
TWIST LOCK PLAFOND	7	8	CHAUFFAGE
TWIST LOCK PLAFOND	9	10	CHAUFFAGE
TWIST LOCK PLAFOND	11	12	PRISES MURALES GAUCHES
PRISES MURALES DROITES	13	14	DÉTECTEUR FUMÉE
VENTILATION	15	16	LIBRE
PRISE MURALE TABLETTE	17	18	LIBRE
LIBRE	19	20	LIBRE
LIBRE	21	22	LIBRE
LIBRE	23	24	LIBRE
LIBRE	25	26	LIBRE
LIBRE	27	28	LIBRE
LIBRE	29	30	LIBRE
LIBRE	31	32	LIBRE

6	MISE À JOUR MAJEURE	2015-05-11
5	MISE À JOUR	2015-05-08
4	MISE À JOUR	2015-02-27
3	MODIFICATIONS DES LUMINAIRES	2014-07-18
2	AMENDEMENTS	2014-07-16
1	AJOUTS ET MODIFICATIONS	2014-01-10
0	ORIGINAL	2013-12-17
ISSUE	REVISION	DATE
Edition	2015-2016	
Projet	ABRIS STANDARDS 8' x 10'	
Sujet	ÉCLAIRAGE ET SERVICES	
	Dessiné par Erick Soucy	
	Approuvé par Jean-Pierre Rochette	
	Echelle du dessin 3/4" = 1' 0"	
	Nom de fichier Standard(F)_2015-05-12_8x10.vsd	
Référence	I:\W4146\equipment\Roulottes\Standard\	P-11



3	MISE À JOUR MAJEURE	2015-05-11
2	MISE À JOUR GÉNÉRALE	2015-02-27
1	AMENDEMENTS	2014-07-16
0	ORIGINAL	2013-12-04
ISSUE	REVISION	DATE
Edition	<i>2015-2016</i>	
Projet	ABRIS STANDARDS 8' x 10'	
Atelier Radio de Québec		Dessiné par Erick Soucy
Sujet	Approuvé par Jean-Pierre Rochette	
	Échelle du dessin ¼ : 1	
	Nom de fichier Standard(F)_2015-05-12_8x10.vsd	
Référence	I:\W4146\equipement\Roulottes\Standard\	P-12