

ANNEXE 1

LOCALISATION, ACCÈS ET

PHOTOS DU SITE

Pointe à Basile FP (NLF 1965)

Localisation du site

Le site se situe dans le secteur de Saint-Nicolas de la Ville de Lévis.

Du pont de Québec en direction sud, rouler sur la route 132 (route Marie-Victorin) vers l'ouest sur une distance d'environ 3 km, soit jusqu'à l'intersection avec la rue Claude-Jutras.

Emprunter le chemin qui semble être la continuité de la rue Claude-Jutras sur une distance d'environ 0,5 km, tourner à droite dans la courbe et rouler 0,2 km jusqu'au FP.

Coordonnées

NAD 83

46°43'56,73398" Nord

71°18'48,02008" Est



10/14/2011 09:52





10/14/2011 09:56

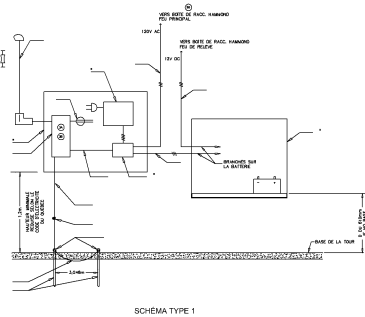
ANNEXE 10

CROQUIS INSTALLATION ÉLECTRIQUE

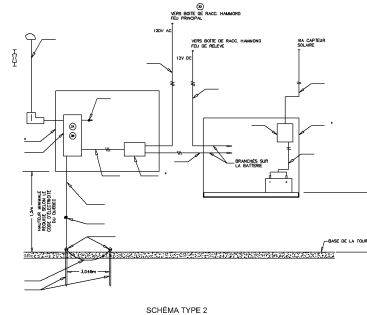
Pointe à Basile FP (NLF 1965)

ANNEXE 10 - CROQUIS INSTALLATION ÉLECTRIQUE

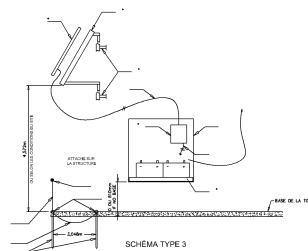
Croquis installation électrique 08990-E02



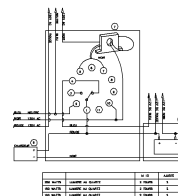
1

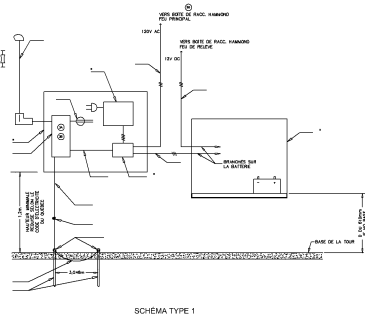


2

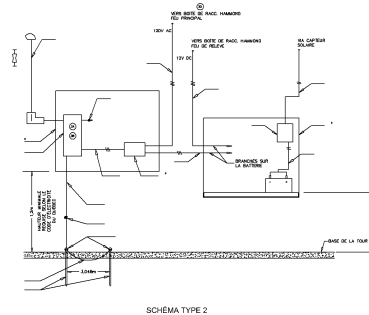


3

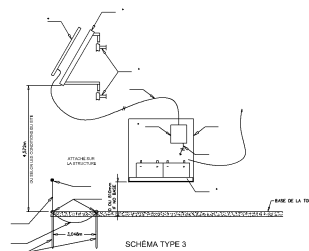




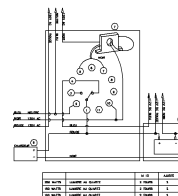
1



2



3



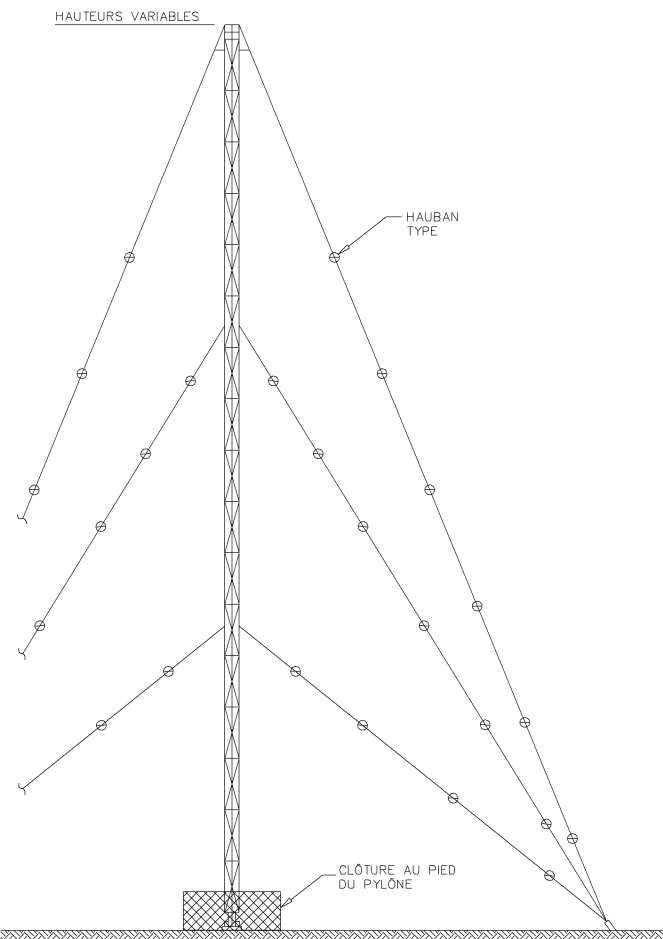
ANNEXE 11

PLAN CLÔTURE STANDARD

Pointe à Basile FP (NLF 1965)

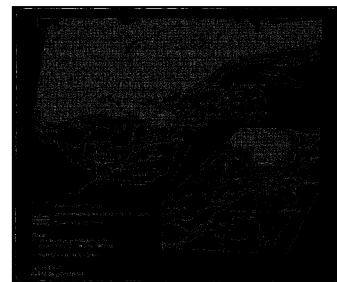
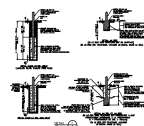
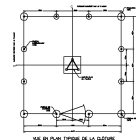
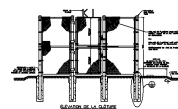
ANNEXE 11 - CLÔTURE STANDARD

Plan de clôture standard	08990-E02
--------------------------	-----------



ÉLÉVATION D'UN PYLÔNE HAUBANÉ TYPE

ÉCHELLE: 1 : 200



PROFONDEUR DE GEL = 0,0007 (g + 0,7)
lg = INDICE NORMAL DE GEL

CARTE DES PROFONDEURS DE GEL
ÉCHELLE : NORME

ANNEXE 2

AVIS DE SÉCURITÉ IMC-GCC-01

Pointe à Basile FP (NLF 1965)

AVIS DE SÉCURITÉ (IMC – GC – 01)
Réseau d'aides fixes de la région du Québec

OBJET OU CIRCONSTANCE PRÉSENTANT UN RISQUE POUR LA SANTÉ OU LA SÉCURITÉ AU TRAVAIL

Des analyses structurales et/ou des inspections réalisés sur des tours d'aides fixes de la région du Québec démontrent que certaines d'entre-elles présentent des problèmes de stabilité, de capacité structurale ou ne sont pas conformes aux normes et codes de sécurité pour y faire l'ascension pour l'entretien.

Cet avis de sécurité présente les sites ayant une interdiction d'ascension ou ayant des avertissements de sécurité, permettant d'effectuer les entretiens selon certaines restrictions ou méthodes.

Émission le : 7 mai 2003

Mise à jour le : 01 mai 2015

Nom de l'émetteur:
(mise à jour)

Guillaume Couture, chargé de projets, STI/IMC - 418-648-2501

Recommandé par:
(mise à jour)

Adam Wettges, gestionnaire de l'ingénierie, STI/IMC - 519-383-3588

Approuvé par:
(mise à jour)

Pierre Jean, Surintendant, STI/IMC - 519-464-5090

Affichage (intranet):

http://mpo-rl.lau.dfo-mpo.ca/SanteSecurite/avis_GCC.asp

LIEU DE TRAVAIL ET ACCÈS

Emplacements visés: Tous les sites des aides fixes figurant à l'annexe A jointe à ce document sans s'y limiter.

Type d'infrastructure en cause : Toutes les structures ayant des feux ou équipements d'aides à la navigation (AA, AP, FR, FQ, FA, FP, FS, racons), incluant les aides émergentes, mais excluant les phares et les amers.

MESURE TRANSITOIRE

1. À court terme:

- a) En tout temps, suivre les procédures établies dans le *Programme de protection contre les chutes de la GCC partie II* (référence CA-013-000-QM-GL-004).
- b) Puisque l'utilisation des rails de sécurité et leurs chariots est STRICTEMENT INTERDIT jusqu'à nouvelle ordre (voir avis IMC-GC-29), l'usage de la méthode araignée avec les longes en Y s'avère impératif qu'il y ait un rail de sécurité ou non, et ce en tout temps. **L'annexe A du présent avis de sécurité ne mentionne pas les sites ayant pour seule déficience la présence d'un rail de sécurité. La vigilance est de mise.**
- c) Étant donné que ce ne sont pas tous les échelons d'échelle qui peuvent être utilisés comme points d'attache sécuritaires, il est désormais convenu de s'attacher autour des limons (montants) de l'échelle lors de l'ascension, et ce peu importe le diamètre des échelons. Cependant, pour ce faire, les longes en Y doivent être absolument munies de crochets portant la mention « 3600lb gate » sur le cliquet (la porte) pour qu'ils puissent être utilisés à l'oblique. Dans le cas contraire, les crochets ne peuvent être utilisés qu'à la verticale (directement sur les échelons de 19 mm de diamètre et plus seulement). **L'annexe A du présent avis de sécurité ne mentionne pas les sites ayant pour seule déficience des échelons de moins de 19 mm de diamètre. La vigilance est de mise.**
- d) Lorsque le site est définie "AS" (avis de sécurité), l'employé peut se rendre sur le site mais doit considérer les mesures spécifiques prescrites.
- e) Lorsque le site est définie "I" (interdit), l'employé ne peut pas effectuer l'ascension dans la structure.
- f) Lorsque le garde-corps n'est pas conforme, s'attaché en tout temps avec les longes en Y en deux points différents opposés et/ou sur les points d'attaches désignés.
- g) Dans le cas où le port d'un masque est nécessaire, se référer au *Programme de protection respiratoire de la GCC*.
- h) Au besoin, contacter le secteur Ingénierie pour connaître les contraintes à considérer pour être en mesure de développer une procédure de travail spécifique bien adaptée aux conditions structurales lorsque connues.

2. À moyen et long terme:

Un projet majeur sur l'ensemble des structures du réseau des aides fixes est mis en œuvre sur plusieurs années afin de réaliser les travaux correctifs ou remplacement des structures pour corriger la situation.

Distribution

Les membres des comités SST et les personnes suivantes: Sandra Damien, Nathalie Lapierre, André Vallée, Donald Moffet, Pierre Jean, Claude Larochelle, Guy Marceau, Michael Mei, Benoît Gosselin, Adam Wettges, Denis Boivin, Boussaad Akrou, François-A Boulanger, Moussa Gharbi, Danny Ruest, Daniel Lefebvre, Andy Maillet et Centre des opérations régionales (COR).

Membres des comités de santé et sécurité au travail: **Québec :** Danny Boutin, Gaétan Cantin, Louise Caron, Marc Carrier, Danny Ruest, Maryse Vaillancourt, Pierre Vézina. **Sorel :** Stéphanie Nadeau, René Lévesque, Guillaume Gamelin, Nicole Désaulniers, Paul-Frédéric Prince, Luc St-Germain et Louis Deschenaux-Beaulac.

FERMETURE DE L’AVIS DE SÉCURITÉ

Recommandée par :

Approuvée par :

Extrait de l'ANNEXE A – Liste des sites visés par l’avis de sécurité (IMC - GC - 01)

- 1- Les encadrés en **rouge** marqués “I” indiquent qu’il y a une interdiction formelle de monter dans la tour.
- 2- Les encadrés blanc marqués “AS” indiquent que la structure est accessible, mais qu’il y a certaines déficiences, et que les employés doivent être plus attentifs et suivre certaines mesures spécifiques prescrites.
- 3- Les sites inscrits en **caractère GRAS** ont été ajouté depuis la dernière version émise.
- 4- Les ~~sites rayés~~ sont retirés de la liste et n’apparaîtront pas lors de la prochaine version à émettre. Ils ne font donc plus l'objet d'interdiction ou de mesures spécifiques.

Type d'avis	Nom du site	Type de feu*	NLF	Point d'attache connu**	Déficiences	Mesures spécifiques
AS	Pointe à Basile	FP	1965	11	Déficiences : Présence d'un rail de sécurité. Diamètre des échelons de l'échelle non-conforme pour s'y attacher. Renforcement nécessaire de la structure.	Mesures spécifiques : Ne pas utiliser le rail de sécurité. Utiliser la méthode araignée avec les longues en Y en s’attachant sur les limons (montants) de l'échelle. Accéder à la structure lorsqu’elle est non glacée et que les vents n’excèdent pas 25 Km/h.

***Légende des types de feu**

FA	Feu antérieur	FR	Feu de référence
FP	Feu postérieur	FS	Feu de secteur
AA	Amer antérieur	BDJ	Balise de jour
FQ	Feu de quai	AP	Amer postérieur

Type d'avis	Nom du site	Type de feu*	NLF	Point d'attache connu**	Déficiences	Mesures spécifiques
-------------	-------------	--------------	-----	-------------------------	-------------	---------------------

****Légende pour point d'attache connus** : réf. analyses et vérifications structurales réalisées sur aides fixes

- 1. Anneaux en "D" au sommet, câble ou barre d'acier au palier supérieur;
- 2. Sur l'échelon près du limon (pour échelons de 19 mm de diamètre ou plus);
- 3. Milieu de l'échelon;
- 4. Gousset d'assemblage;
- 5. Toute intersection des membrures de face (diagonales et horizontales) avec les membrures principales (montants);
- 6. Pieds de poteaux de coin du garde-corps palier supérieur;
- 7. Éléments porteurs de la plate-forme supérieure;
- 8. Supports du haut des limons d'échelle sur le palier supérieur;
- 9. Plaques existantes au changement de diamètre du fût ou sur le fût;
- 10. Autour du fût
- 11. Autour du limon (montant) de l'échelle appuyé sur échelon. Utilisation des crochets portant la mention « 3600lb gate » sur la porte et conformes à la norme Z259.12-11 obligatoire;
- 12. Autres voir Analyse structurale;

***** : Sites provenant de l'avis IMC-GC-017 / Réseau des aides émergentes (fermé en date du 23 juillet 2014)**

ANNEXE 5


LOCALISATION DU SITE

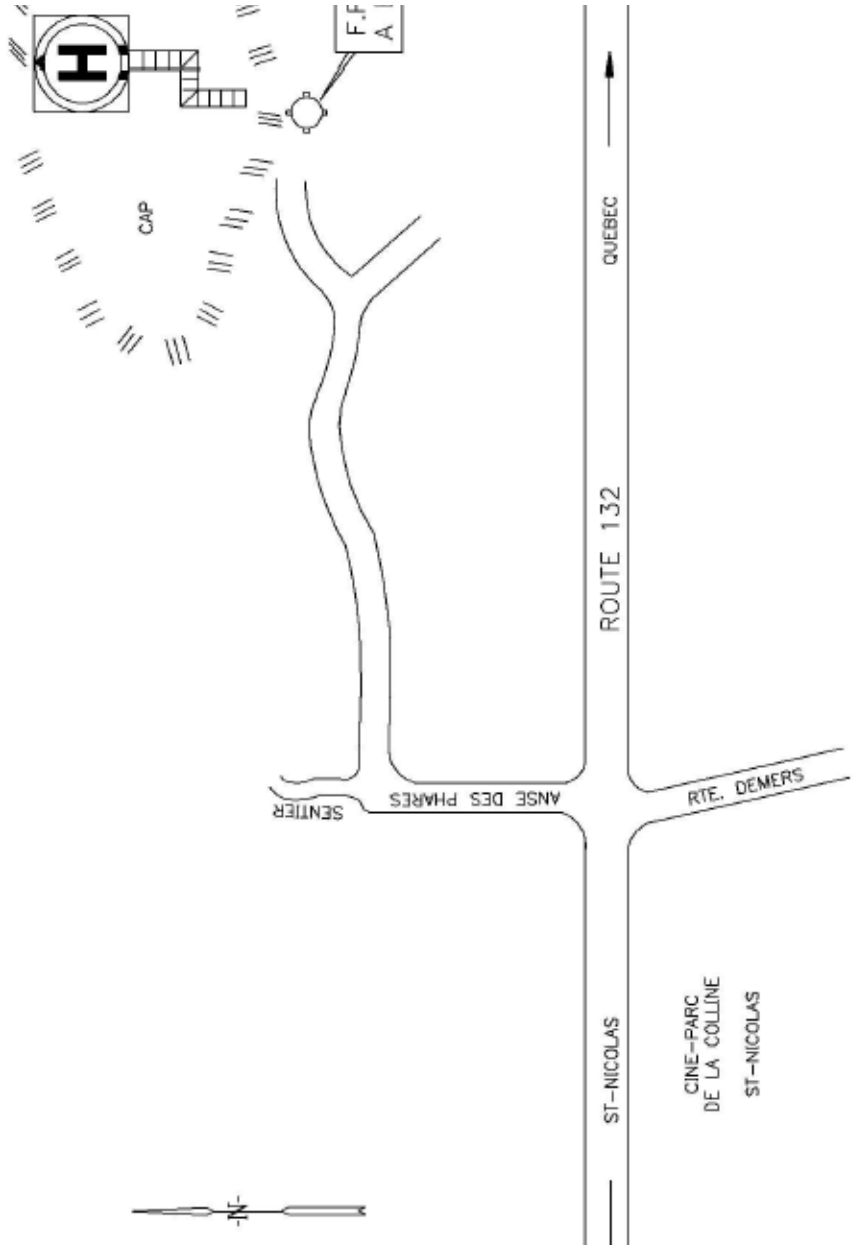
Pointe à Basile FP (NLF 1965)

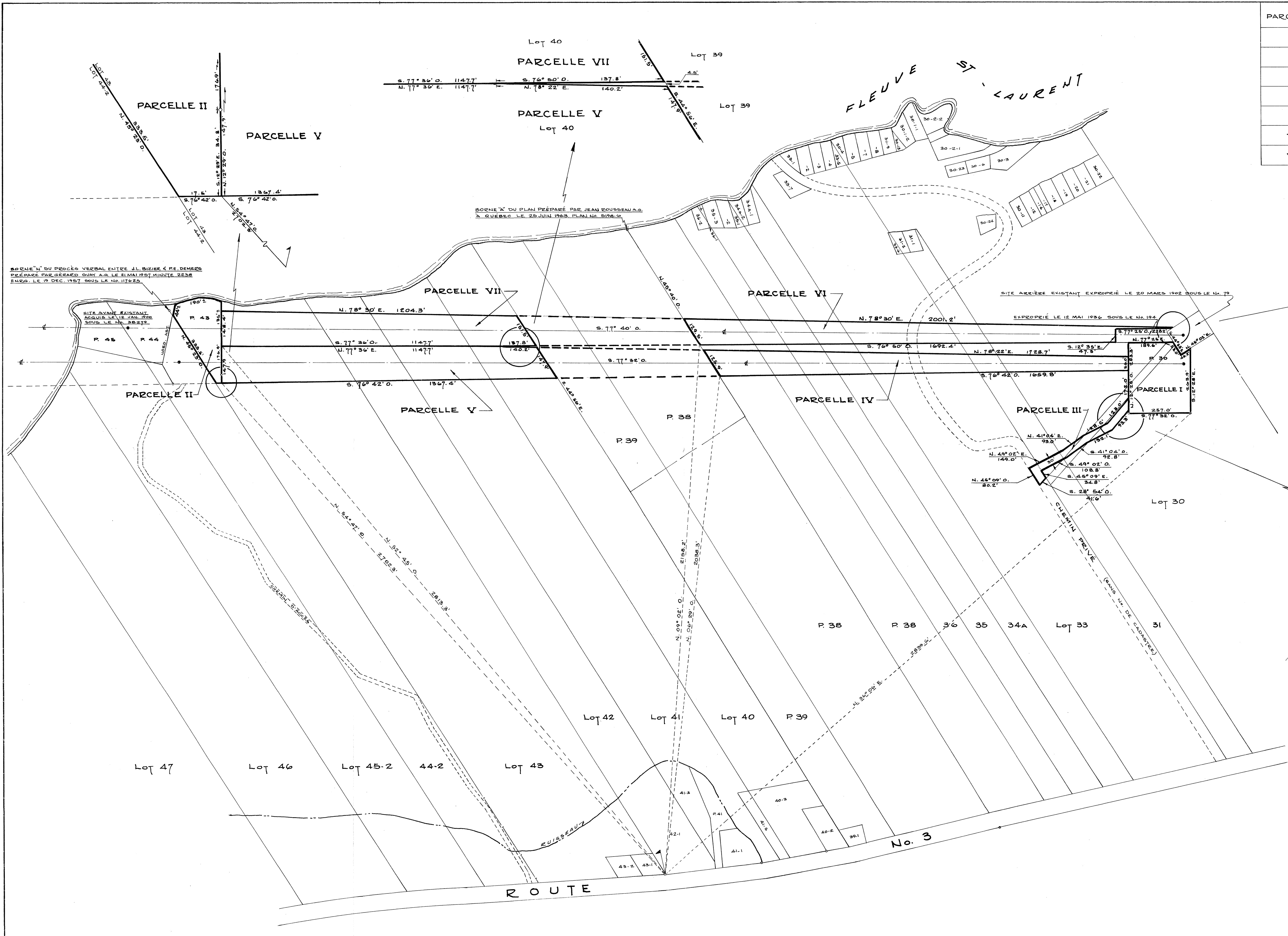
Croquis de localisation

Terrains et servitudes pour alignement plan M-3998

Croquis de localisation

16 et 17 Octobre 1985	Recherche and Québec Canada	<h2 style="text-align: center;">FP POINTE À BASILE</h2>	Conçu:	Dessiné:	Titre: CROQUIS ET REPERAGE	Site:
18 Octobre 1985	Cost Guard		Vérifié:	Appr: GC/ST/SI	Dossier: 8012-1088	Rév.:
			Émis par: GC/ST/SI-Geomatique	Éch.:	Aucune	Date
			Toute modification doit être reportée à: 			
			Tous documents imprimés en 1985			
				Dessiné:	08821-19-1	Feuil



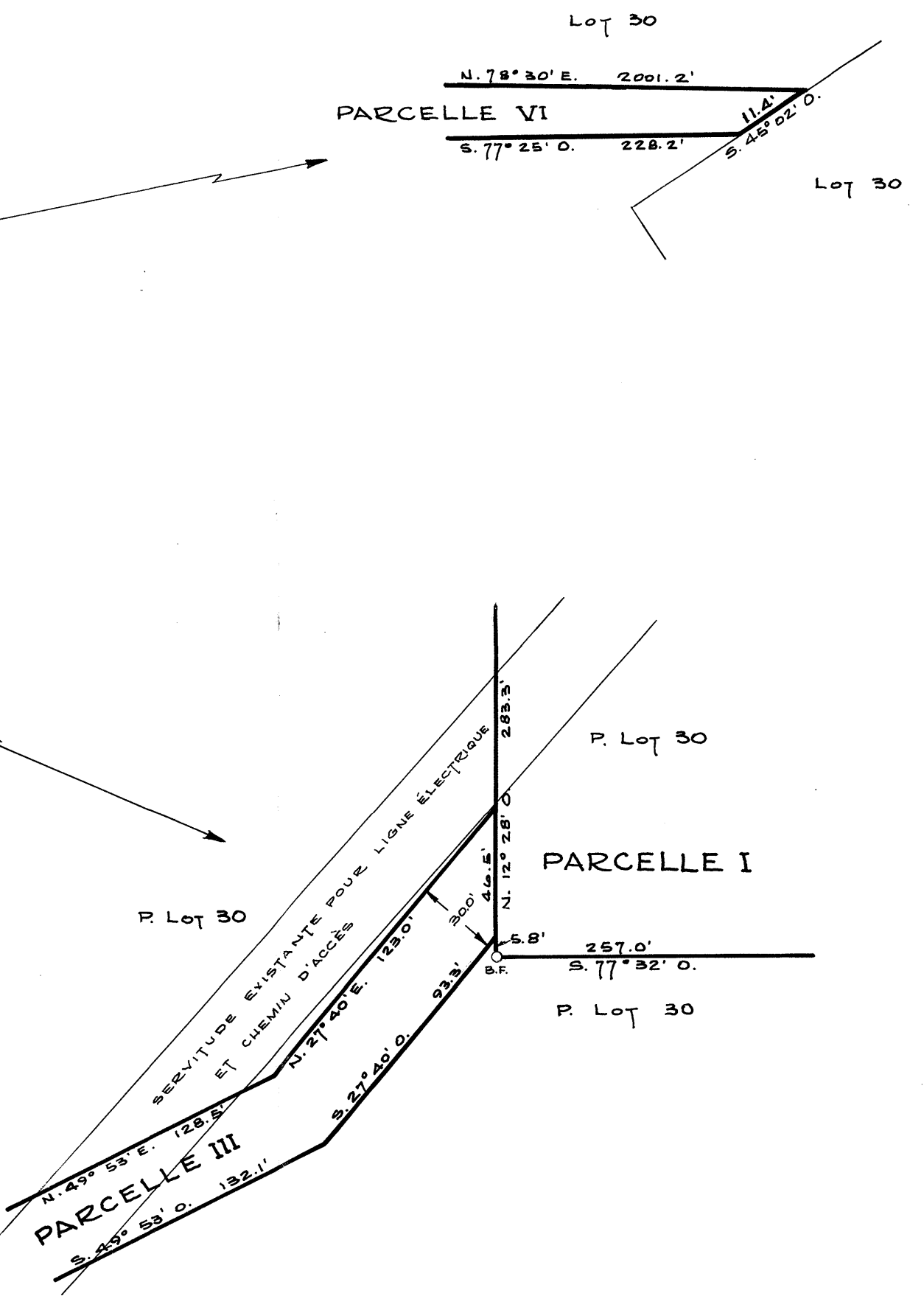


BOUCHE N° DU PROCÈS VERBAL ENTRE J.L. BIZIER & P. DEMERS
PRÉPARÉ PAR GÉOMÈTRE QUIN, A.S. LE 21 MAI 1957 MINUTE 2238
ENREG. LE 19 DEC. 1957 SOUS LE N. 117625

BOUCHE N° DU PLAN PRÉPARÉ PAR JEAN ROUSSEAU A.S.
À QUÉBEC LE 26 JUIN 1958, PLAN N. 5198-0

DITE ARRIÈRE EXISTANT EXPROPRIÉE LE 20 MARS 1902 SOUS LE N. 79
EXPROPRIÉE LE 12 MAI 1936 SOUS LE N. 194

PARCELLE	PARTIE DES LOTS N°.	SUPERFICIES		
		TERRAIN REQUIS	SERVITUDE D'ACCÈS	SERVITUDE DE DÉBLAIEMENT
I	30.	1.93 ARP. CAR.		
II	43	1.20 ARP. CAR.		
III	30, 31 ET PARTIE D'UN CHEMIN PRIVÉ (SANS N° DE CADASTRE)		0.44 ARP. CAR.	
IV	30, 31, 33, 34A, 35, 36, 38 ET PARTIE D'UN CHEMIN PRIVÉ (SANS N° DE CADASTRE)			3.72 ARP. CAR.
V	40, 41, 42 ET 43			4.96 ARP. CAR.
VI	30, 31, 33, 34A, 35, 36, 38 ET PARTIE D'UN CHEMIN PRIVÉ (SANS N° DE CADASTRE)			3.95 ARP. CAR.
VII	40, 41, 42 ET 43			4.68 ARP. CAR.



Maurice Martineau
ARPENTEUR-GÉOMÈTRE

PROPRIÉTÉ DE: JOHN LITTLE & CHARLES BOUFFARD
MINISTÈRE DES TRAVAUX PUBLICS
PROPRIÉTÉS IMMOBILIÈRES
TERRAIN ET SERVITUDES REQUIS
POUR PHARES D'ALIGNEMENT
POINTE A BASILE
ÉTANT PARTIES DES LOTS 30, 31, 33, 34A, 35, 36, 38, 40, 41,
42, 43 ET PARTIE D'UN CHEMIN PRIVÉ (SANS N° DE CADASTRE)
PAROISSE DE ST-NICOLAS
DIVISION D'ENREGISTREMENT DE LÉVIS
PROVINCE DE QUÉBEC
ÉCHELLE: 1"=200 M. MINISTÈRE DES TRAVAUX PUBLICS
MONTREAL, LE 26 MARS 1974. **M-3998**

ANNEXE 7

CHARGEMENT DE LA TOUR

Pointe à Basile FP (NLF 1965)

ANNEXE 7

Chargement de la tour

	Propriétaire	Équipement	Hauteur	Ligne de transmission	Azimut	Location
	Telus	Antenne GPS	25 m	LDF4-50	Omni	Leg 2
	Telus	80010764	28,8m	(2)LDF6-50	165°	Leg 2
	Telus	DBXCP-4545A-A2M	28,8m	(2)LDF6-50	220°	Leg 3
	Telus	80010764	28,8m	(2)LDF6-50	310°	Leg 4
	GCC	Marque de jour	29,7m		255°	Face 3-4
	Rogers	K742 264	33,1m	(2)LDF6-50	0	Leg 4
	Rogers	7750.OST	33,1m	(2)LDF6-50	0	Leg 2
	Rogers	K742 264	33,1m	(2)LDF6-50	120°	Leg 2
	Rogers	7750.OST	33,1m	(2)LDF6-50	120°	Leg 3
	Rogers	K742 264	33,1m	(2)LDF6-50	240°	Leg3
	Rogers	7750.OST	33,1m	(2)LDF6-50	240°	Leg4

ANNEXE 8

PLANS ET DESSINS DES INSTALLATIONS EXISTANTES

Modification des fondations 1998 7360-S-0101

Position des abris 1998 7360-S-0102

Renforcement des pylônes 1998 7360-S-0202

Détails des clôtures existantes 07374-14

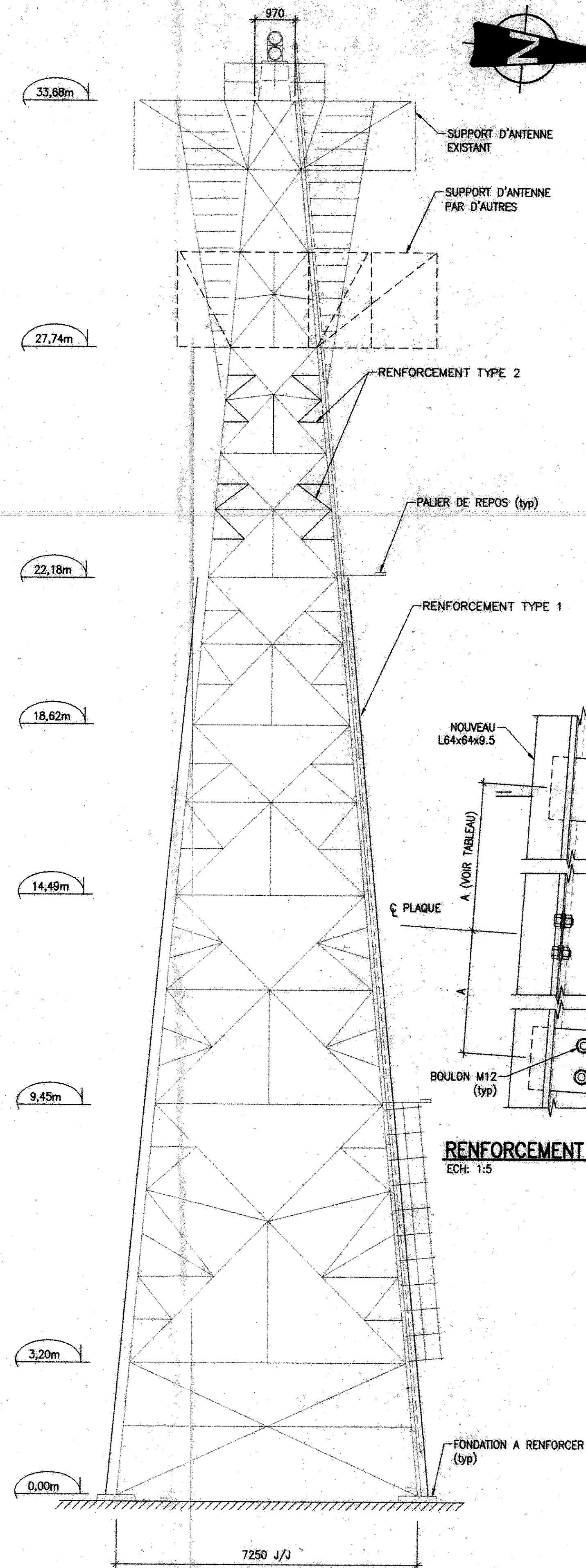
Droits d'accès 07374-07

Fondations de l'abri Rogers M8338-07/07

Réfection du pylône 1993 07549 1/2

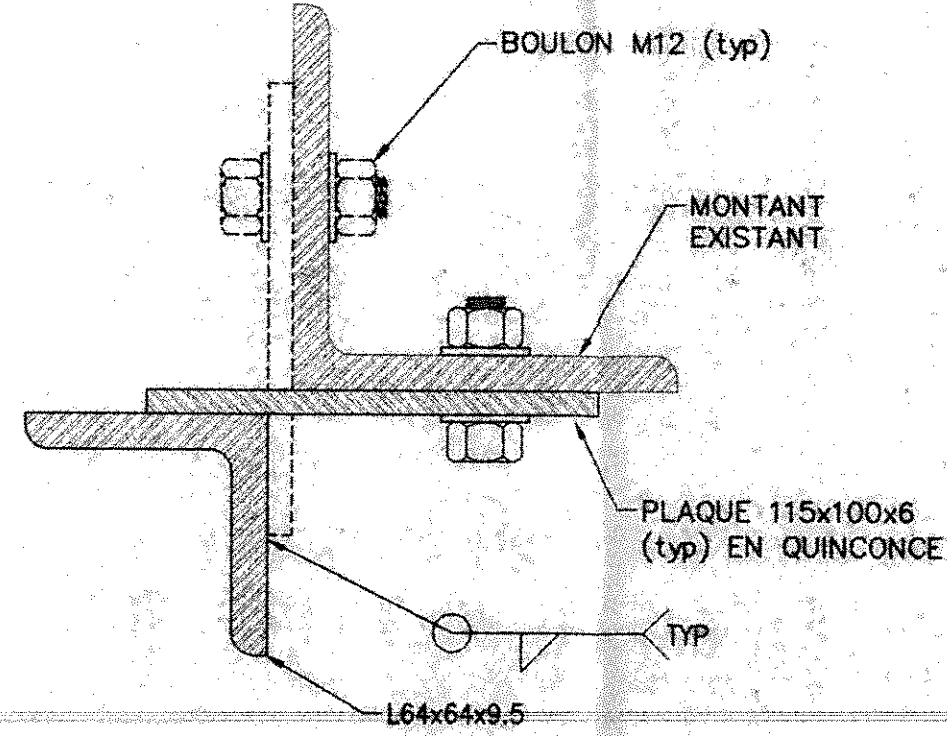
Réfection du pylône 1993 07549 2/2

REINFORCEMENT MOUNTANTS	TYPE 1 L64x64x9.5 2 BOULONS 12mm EN QUINCONCE	TYPE 2 L38x38x3.2 VERTICALES L51x38x4.8	REINFORCEMENT MOUNTANTS	TYPE 1 L64x64x9.5 2 BOULONS 12mm EN QUINCONCE	TYPE 2 L38x38x3.2 VERTICALES L51x38x4.8
MOUNTANTS	L102x102x3.5	L89x89x7.9	MOUNTANTS	L102x102x3.5	L89x89x7.9
DIAGONALES	L127x89x3.5	L51x51x4.8	DIAGONALES	L127x89x3.5	L51x51x4.8
HORIZONTALES	L102x76x6.4	L89x64x4.8	HORIZONTALES	L102x76x6.4	L89x64x4.8
DIAGONALES SECONDAIRES	L64x64x4.8	L89x64x4.8	DIAGONALES SECONDAIRES	L64x64x4.8	L89x64x4.8
CONTREVENTEMENTS INTERNES	L76x51x6.4	L76x51x6.4	CONTREVENTEMENTS INTERNES	L76x51x6.4	L76x51x6.4



PROFIL DU PYLON
ECH: 1:75

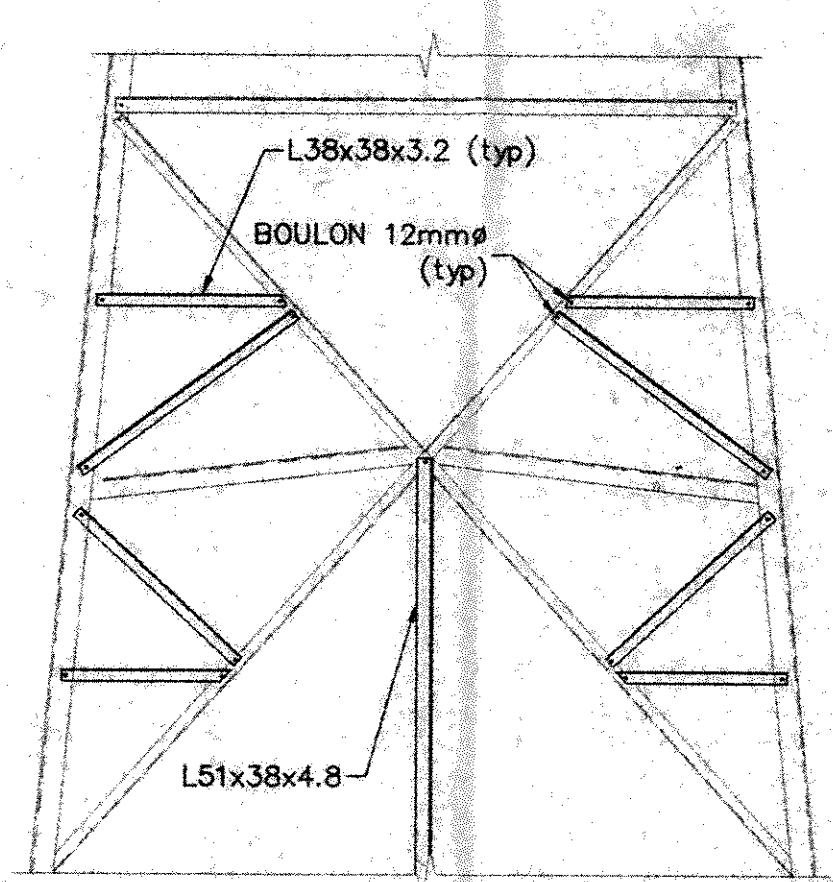
COORDONNEES DU SITE	
PROPRIETAIRE DU PYLON	GARDE COTIERE CANADIENNE
LATITUDE	46° 43' 56" NORD
LONGITUDE	71° 18' 48" OUEST
ELEVATION DU SOL (mm) ANMM	50.46
PROVENANCE	CARTE 22-L/11 ECHELLE: 1:50000
SYSTEME DE REFERENCE	NAD 27



COUPE
ECH: 1:2

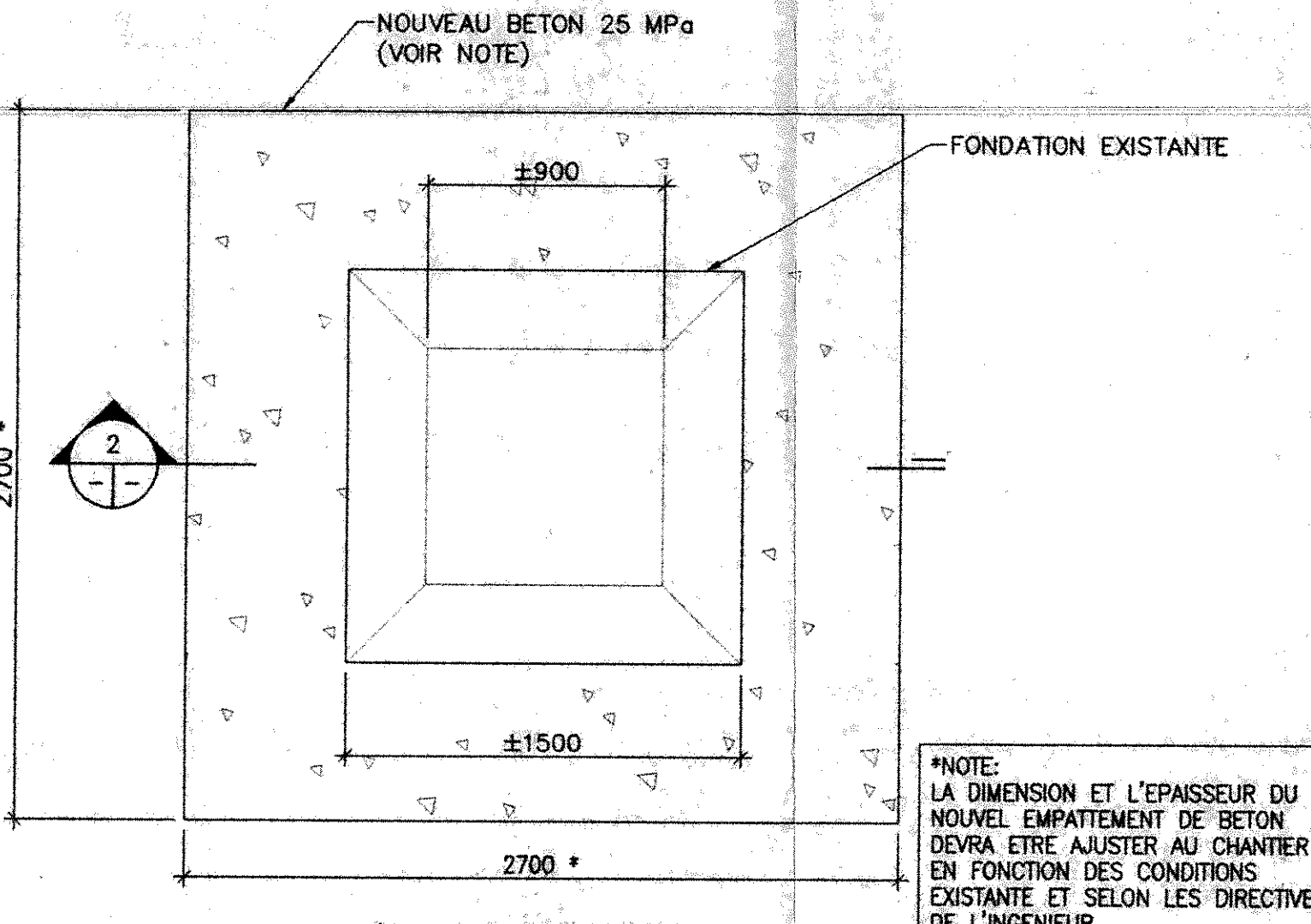
REINFORCEMENT TYPE 1
ECH: 1:5

DETAIL EPISSURE REINFORCEMENT TYPE 1
ECH: 1:5

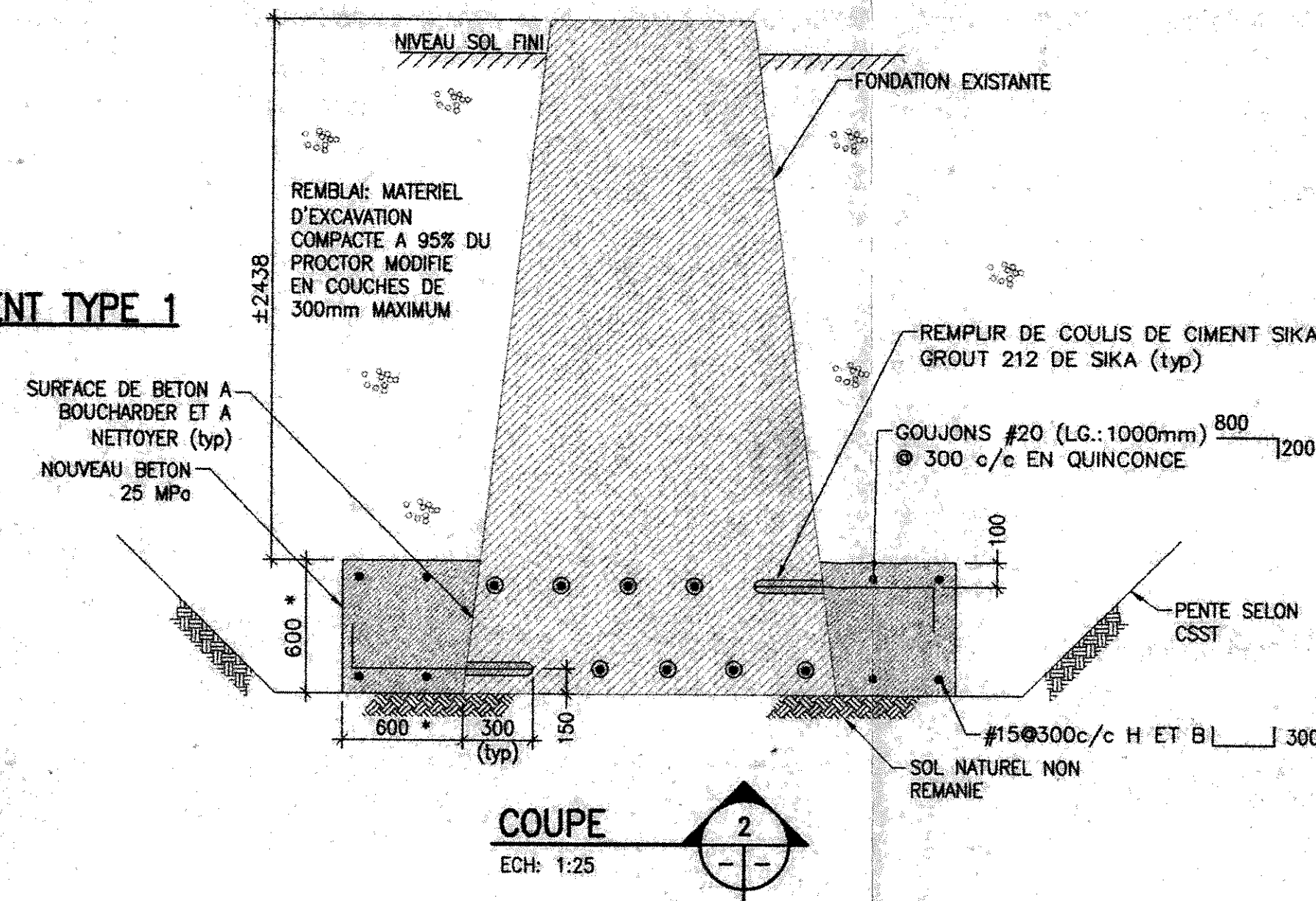


REINFORCEMENT TYPE 2
ECH: 1:25

CHARGES						
NORME : CAN/CSA S37-94				VERGLAS : 40mm		
VENT : q = 480Pa				SOURCE : CAN/CSA S37-94		
SOURCE : CAN/CSA S37-94						
ANTENNE	TYPE	ELEVATION (m)	AZIMUT (degre)	LIGNE DE TRANSMISSION	PROPRIETAIRE ANTENNE	ETAT
1	DB978H65	33.0	30°	(2) LDF5 50A	MICROCELL	EXISTANT
2	DB978H65	33.0	30°	(2) LDF5 50A	MICROCELL	EXISTANT
3	DB978H65	33.0	150°	(2) LDF5 50A	MICROCELL	EXISTANT
4	DB978H65	33.0	150°	(2) LDF5 50A	MICROCELL	EXISTANT
5	DB978H65	33.0	270°	(2) LDF5 50A	MICROCELL	EXISTANT
6	DB978H65	33.0	270°	(2) LDF5 50A	MICROCELL	EXISTANT
7	HP4-105C	30.0	270°	(1) EW 132	MICROCELL	FUTUR
8	PCSA065-13-2	28.89	155°	(1) LDF5 50A	CLEARNET	CE PROJET
9	PCSA065-13-2	28.89	155°	(1) LDF5 50A	CLEARNET	CE PROJET
10	AP193320T0	28.89	220°	(1) LDF5 50A	CLEARNET	CE PROJET
11	AP193320T0	28.89	220°	(1) LDF5 50A	CLEARNET	CE PROJET
12	PCSA090-19-0	28.89	310°	(1) LDF5 50A	CLEARNET	CE PROJET
13	PCSA090-19-0	28.89	310°	(1) LDF5 50A	CLEARNET	CE PROJET



REINFORCEMENT FONDATION VUE EN PLAN
ECH: 1:25



COUPE
ECH: 1:25

- NOTES GENERALES:
- NOUVEL ACIER: CONFORME A LA NORME G40.21, NUANCE 350W (SAUF POUR ELEMENTS TUBULAIRES: TUYAUX CONFORMES A LA NORME ASTM A53).
 - MONTAGE: CONFORME AUX NORMES CAN/CSA S16.1-M94 ET S37-94.
 - NOUVEAUX BOULONS: RONDELLES, ECROUS: SELON ASTM A325 TYPE 2, GALV.
 - NOUVELLE SOUDURE: CONFORME AUX NORMES ACNOR W59 ET W47.
 - NOUVEAU BETON: CONFORME A LA NORME CAN3-A23.3-M84 ET ACNOR A23.1/A23.2-94.
 - RESISTANCE A LA COMPRESSION A 28 JOURS: 25MPa.
 - PROPRIETAIRE DU PYLON: GARDE COTIERE CANADIENNE. INGENIERIE DE STRUCTURE. DYNAMIC INDUSTRIES INC. FABRICANT DU PYLON: DYNAMIC INDUSTRIES INC. TYPE DE PYLON: AUTOPORTANT BOULONNE. DATE D'INSTALLATION: ±1975.
 - DERNIERE ANALYSE STRUCTURALE: CONSULTANTS VFP INC. SEPTEMBRE 1998.
 - LE TABLEAU DE CHARGES CI-JOINT EST CELUI QUI A ETE CONSIDERE LORS DE LA DERNIERE ANALYSE STRUCTURALE.
 - LES REINFORCEMENTS DES FONDATIONS NE DOIVENT PAS ETRE EFFECTUES LORS DE VENT DEPASSANT 15km/h.
 - GALVANISATION: SAUF INDICATIONS CONTRAIRES, TOUT L'ACIER DOIT ETRE GALVANISE PAR IMMERSION A CHAUD CONFORMEMENT A LA NORME CAN/CSA-Q184-M82. AUCUN SOUDAGE, MEULAGE, PLAGE OU AUTRE TRAVAIL D'ATELIER N'EST PERMIS PAR LA SUITE. TOUTES LES RETOUCHES AU CHANTIER DOIVENT ETRE FAITES A LAIDE DE PEINTURE A PIGMENT DE ZINC "GALVAZINC CONFORME A LA NORME ONGC 1-GP-178Mg.

N°	DATE	MODIFICATIONS

clearNET

SCHEMATA

JACQUES LACHANCE
INGENIEUR - ENGINEER
PROFESSIONNEL
QUEBEC

DOSSIER: STRUCTURE
DOSSIER SUIVANT: 21 OCT. 98

A: DETAIL N°
B: PDS SUR FEUILLE N°
C: DESSIN SUR FEUILLE N°

DESINE PAR: N. BLACK
REVUE PAR TECHNICIEN RESPONSABLE: N. BLACK
CONCEPTEUR: M. BEAULIEU
APPROUVE PAR CONCEPTEUR PRINCIPAL: M. BEAULIEU

PROJET: 7360-S03.DWG
ECHAPE: 1=100

VFP CONSULTANTS

1455, rue Champlain, Trois-Rivières
Tel.: (819) 378-6199
Fax: (819) 378-2805

56, Charlotte, bureau 310, Sorel
Tel.: (514) 746-5544
Fax: (514) 742-2144

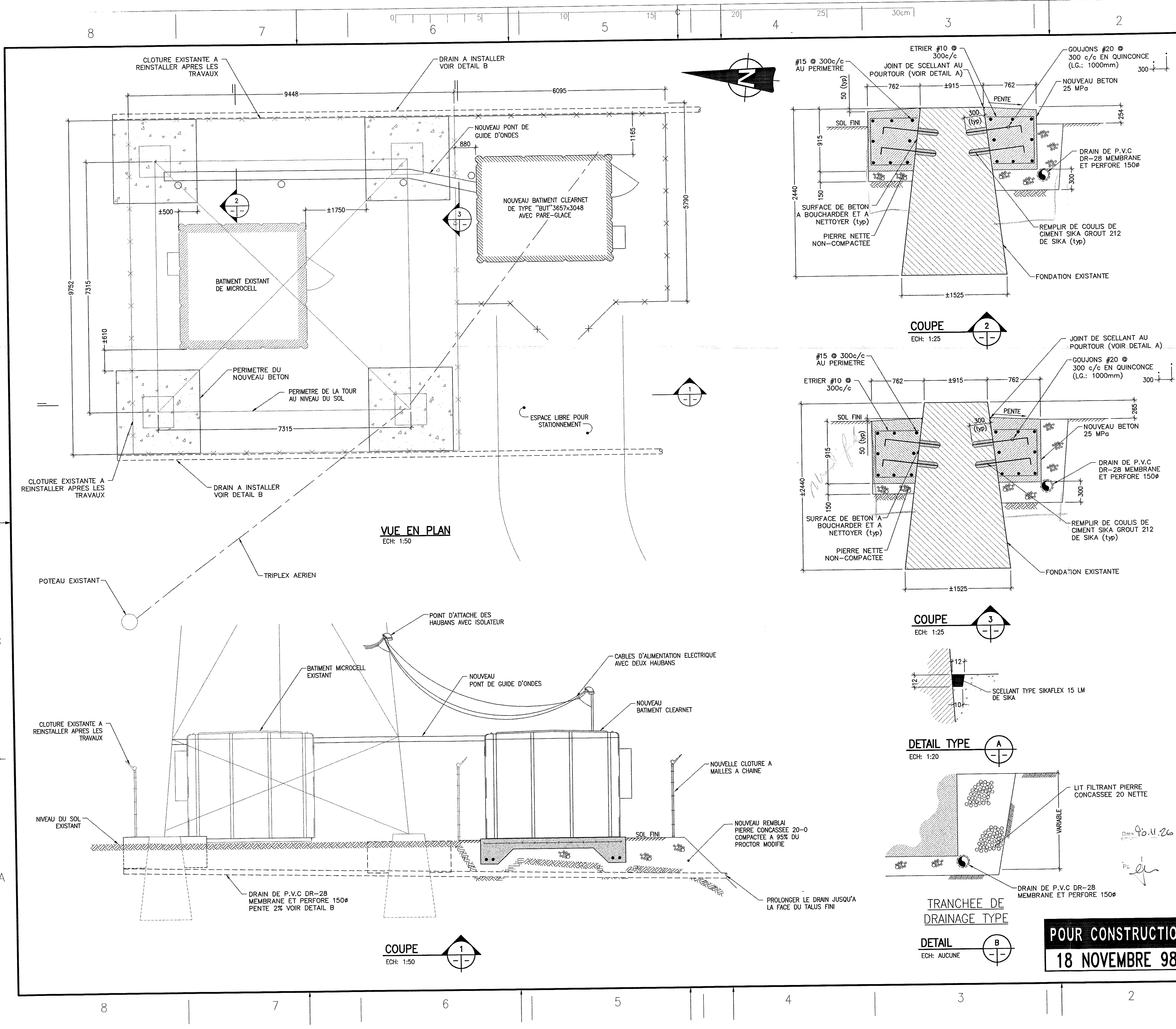
19630, boul. Beaucourt, Beaucourt
Tel.: (819) 378-6199

GARDE COTIERE CANADIENNE
FEU POSTERIEUR POINTE-A-BASILE
SITE 2911

CLEARNET
REINFORCEMENT DU PYLON
COUPES ET DETAILS

DOSSIER: 7360
ECHAPE: 1:100
DESIGN: S-01/01
REV: 0

POUR CONSTRUCTION
20 OCTOBRE 98



NOTES

NOTES GÉNÉRALES:
1 NOUVEAU BETON: CONFORME A LA NORME CAN3-A23.3-M84 ET ACNOR A23.1/A23.2-94.
2 RESISTANCE A LA COMPRESSION A 28 JOURS: 25MPa.
3 LES RENFORCEMENTS DES FONDATIONS NE DOIVENT PAS ETRE EFFECTUES LORS DE VENT DEPASSANT 15km/h.
4 LORS DES TRAVAUX, LE BATIMENT EXISTANT DE MICROCELL DEVRA ETRE SUPPORTE TEMPORAIREMENT.
5 L'EXCAVATION DEVRA ETRE EFFECTUEE DE FACON A EVITER TOUT AFFAISSEMENT DE SOL AUTOUR DES TRANCHEES.

N°	DATE	MODIFICATIONS	REVISION
A	98/11/17	MODIFICATION DES FONDATIONS	M.B. J.L.

N°	DESSIN DE REFERENCE	N° DESSIN

clearnet

INGENIEUR EN INGENIERIE

JACQUES LACHANCE

58407

QUEBEC

REGISTRE D'EMISSIONS

EMISSION

DEFINITE A 95% 98/09/25

DEFINITE A 100% 98/10/27

DESSINE: STRUCTURE

DATE: 18 NOV. 98

A : DETAIL N°

B : PHIS SUR FEUILLE N°

C : DESSIN SUR FEUILLE N°

DESSEINE PAR : N. BLACK

REVUE PAR TECHNICIEN RESPONSABLE : N. BLACK

CONCEPTEUR : M. BEAULIEU

APPROUVE PAR CONCEPTEUR PRINCIPAL : M. BEAULIEU

FIGIER: 7360-S01.DWG

RAPPORT: 1=50

VFP INC

1455, rue Champlain, Trois-Rivières

Tel.: (819) 378-6159

Fax: (819) 378-2885

56, Charlotte, bureau 510, Sorel

Tel.: (514) 746-5544

Fax: (514) 742-2144

19630, boul. Beaucourt, Beaucourt

Tel.: (819) 378-6159

Consultants

GARDE COTIERE CANADIENNE

FEU POSTERIEUR POINTE-A-BASILE

SITE 2911

CLEARNET

RENFORCEMENT DES FONDATIONS

VUE EN PLAN, COUPES ET DETAILS

DOSSIER	ECHELLE	REVISION	REV.
7360	1:50	S-01/02	A

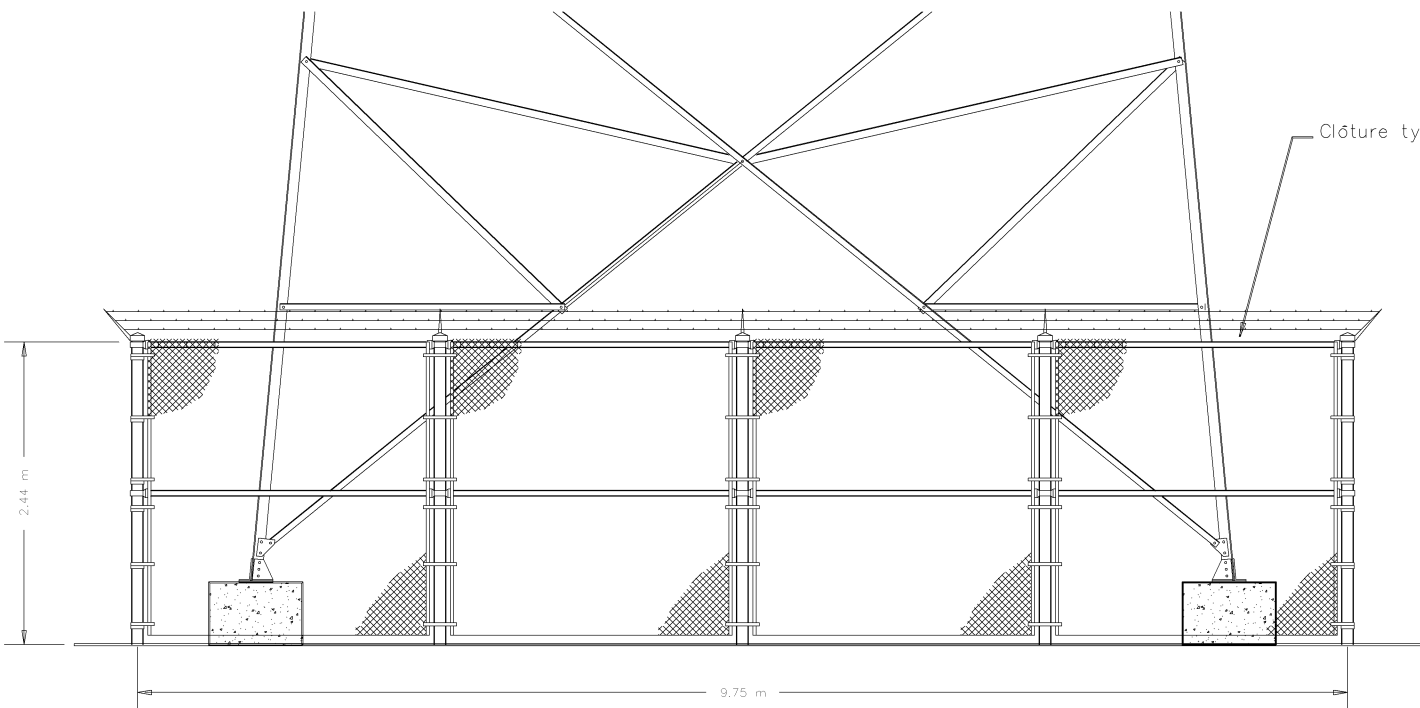
POUR CONSTRUCTION
18 NOVEMBRE 98



Garde ctire
canadienne
Rgion des
Laurentides

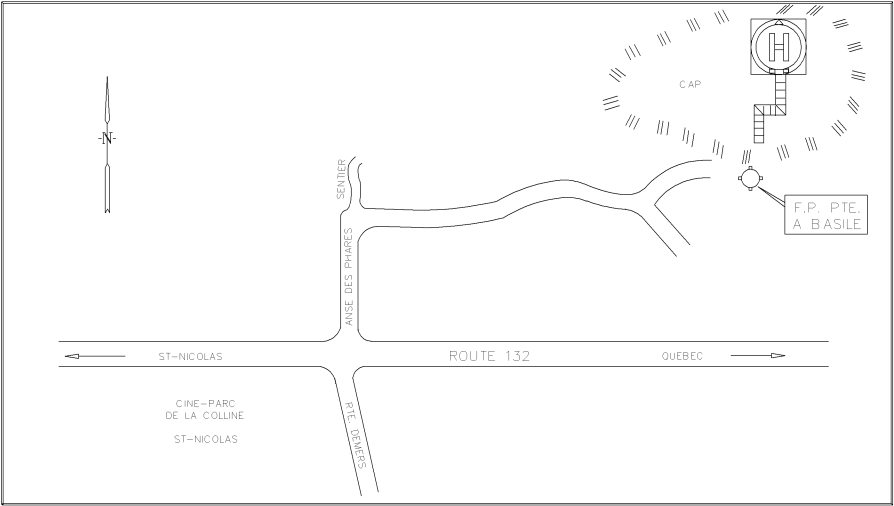
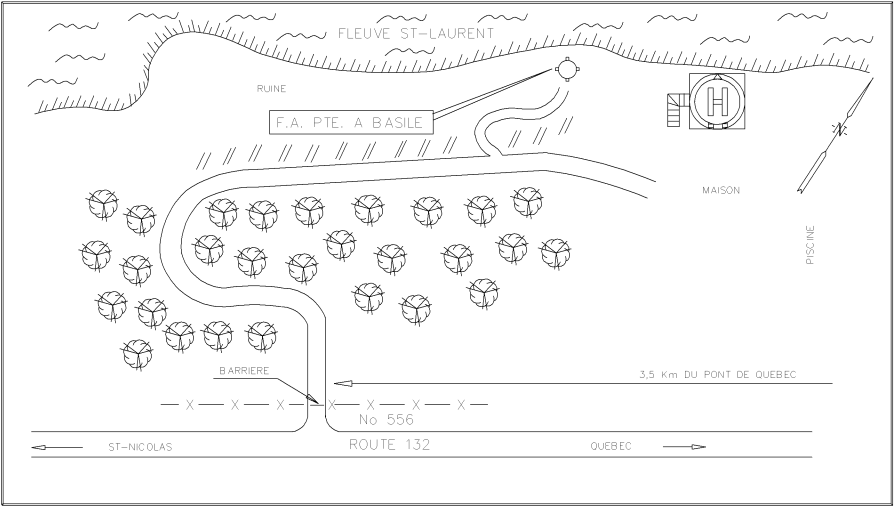
Canadian
Coast Guard
Laurentian
Region

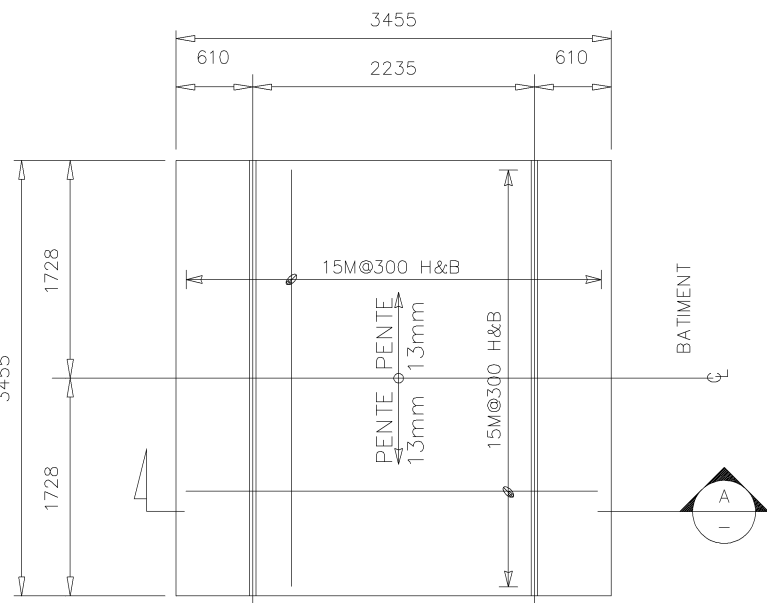
Lieu: Pte-a-BasileTitre: Dtail de la clture



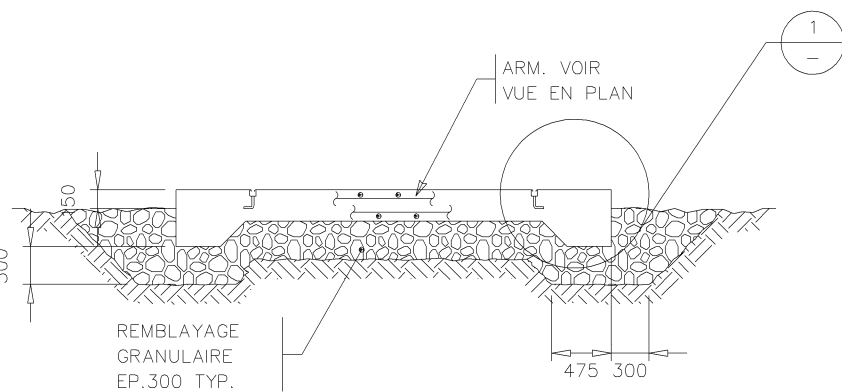
Vue en levation

Lieu: Pte-a-BasileTitre: Droits d'accès

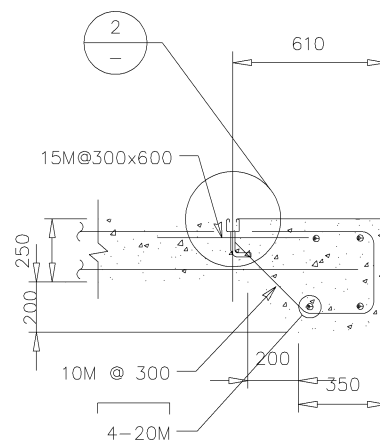




VUE EN PLAN
1: 50



COUPE A
1: 50



N.B. : TYP. TOUT AUTOUR

DETAIL 1
1: 10



[illegible]

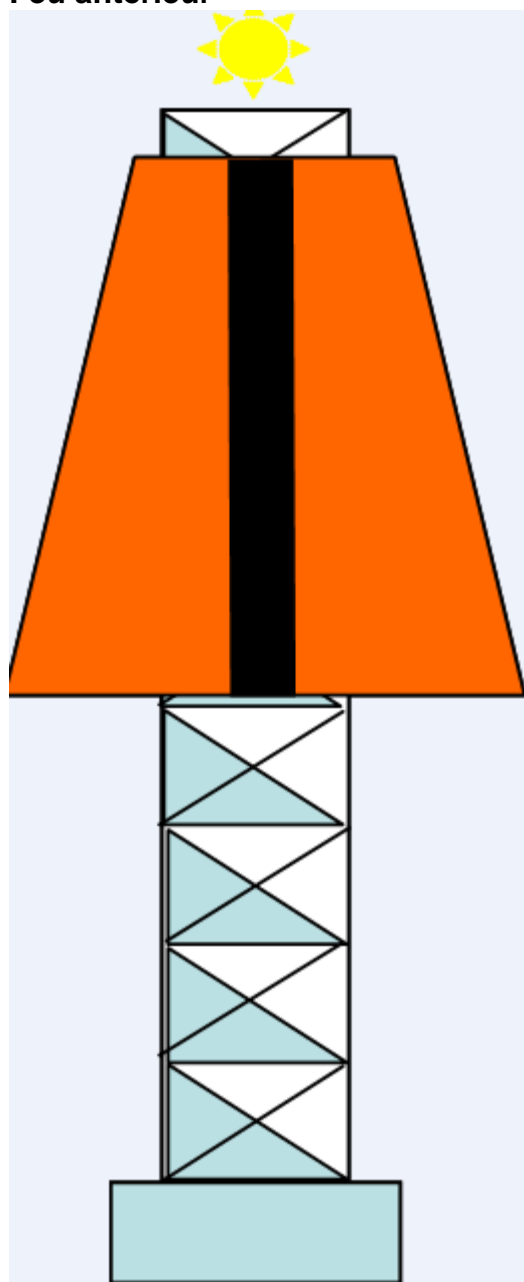
ANNEXE 9

MARQUE DE JOUR

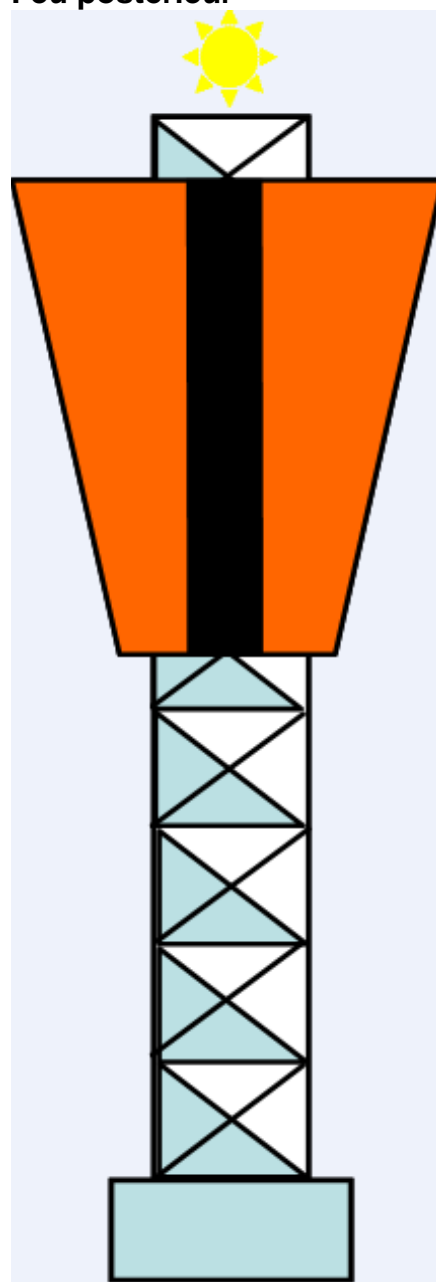
Pointe à Basile FP (NLF 1965)

CROQUIS POSITION DES MARQUES DE JOURS

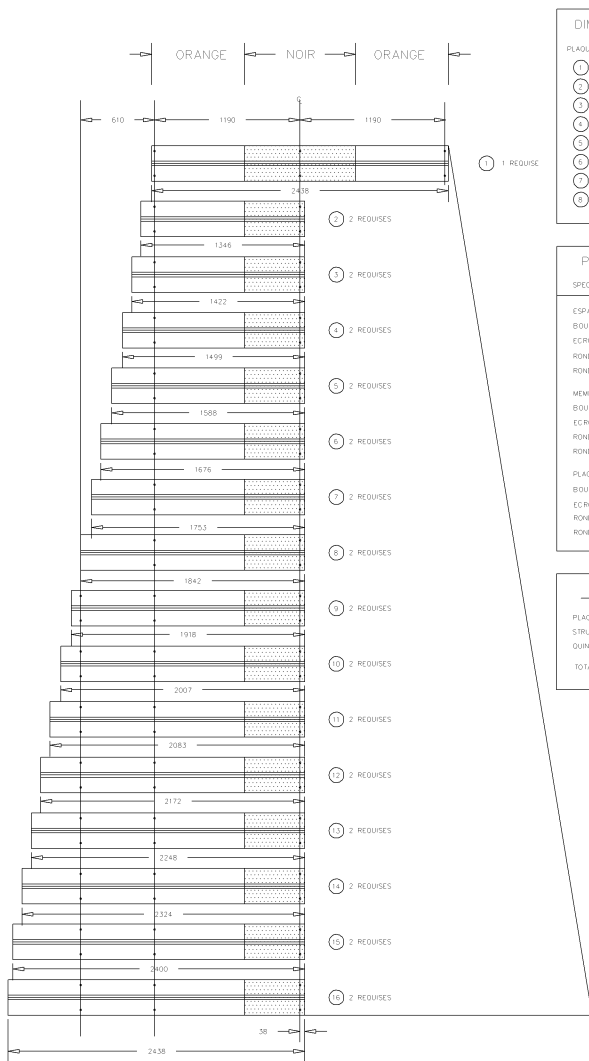
Feu antérieur



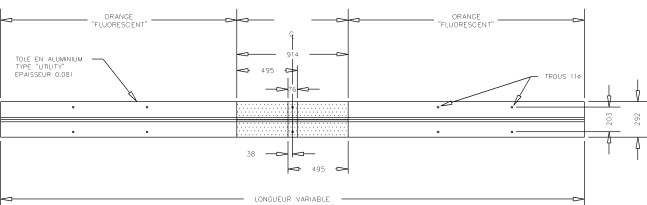
Feu postérieur



Plan de montage des marques de jour 08809-01 et 08809-02



DÉTAIL DES PLAQUES 1 @ 16



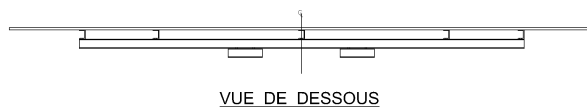
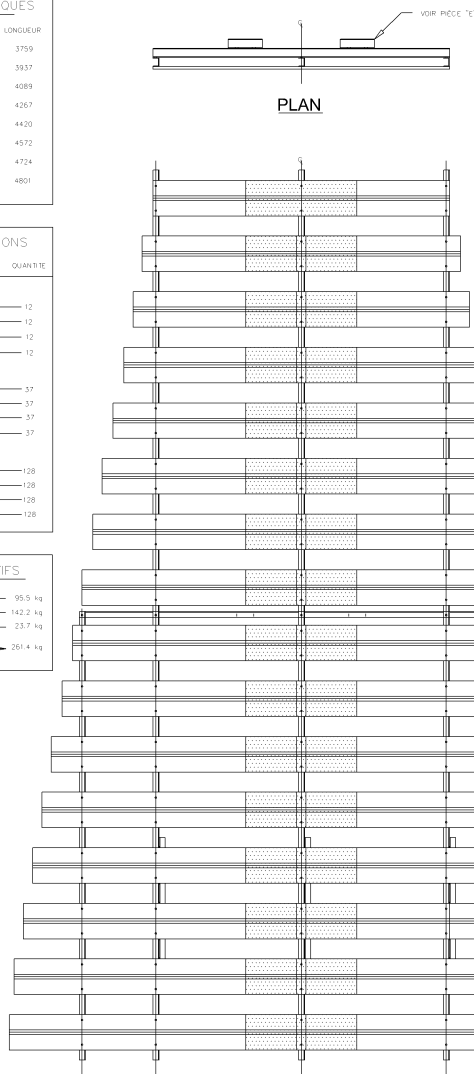
DÉTAIL "TYPE" DE POSE DES PLAQUES

ÉCHELLE = 1 : 20

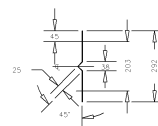
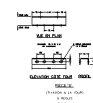
DIMENSIONS DES PLAQUES			
PLAQUE	LONGUEUR	PLAQUE	LONGUEUR
1	2438	9	3759
2	2616	10	3937
3	2769	11	4089
4	2921	12	4267
5	3099	13	4420
6	3277	14	4572
7	3429	15	4724
8	3607	16	4801

PIECES DE CONNEXIONS	
SPECIFICATIONS	QUANTITE
ESPACEURS:	
BOULONS 1/2"ø, 5" LG	12
ECROUS	12
RONDELLES "LOCK"	12
RONDELLES "FLAT"	12
MEMBRURES:	
BOULONS 1/2"ø, 1 1/4" LG	37
ECROUS	37
RONDELLES "LOCK"	37
RONDELLES "FLAT"	37
PLAQUES:	
BOULONS 5/8"ø, 1" LG	128
ECROUS	128
RONDELLES "LOCK"	128
RONDELLES "FLAT"	128

POIDS APPROXIMATIFS	
PLAQUES	95.5 kg
STRUCTURE	142.2 kg
QUING AILLERIE	23.7 kg
TOTAL	261.4 kg



ÉCHELLE = 1 : 20



DÉTAIL DU PLIAGE DES PLAQUES

VOIR DÉTAIL DU PLIAGE

NOTE

- 1- LES CHANNELS DE LA STRUCTURE SERONT EN ALUMINIUM
- 2- LES PLAQUES SERONT EN ALUMINIUM "TYPE UTILITY" 0.081"
- 3- LE FABRICANT DEVAIT DÉTERMINER ET VÉRIFIER LA LONGUEUR REDOUE POUR CHAQUE TYPES DE BOULONS
- 4- TOUTES LES PIÈCES DE CONNEXIONS SERONT EN ACIER INOXYDABLES, NUANCE 316 (FOURNIR LE NOMBRE REDOUE + 10%)

APPENDIX 2

SAFETY NOTICE IMC-GCC-01

Pointe à Basile FP (NLF 1965)

SAFETY NOTICE (MCI –CG – 01)

AToN network Quebec Region

OBJECT OR CIRCUMSTANCES AT RISK TO HEALTH OR SAFETY

Structural analyzes and / or inspections carried out on AToN towers of the Quebec region show that some of them have stability problems, structural capability or do not comply with safety standards and codes to climb for maintenance.

This safety notice provides sites with a cease ascension or with safety warnings for conducting maintenance under certain restrictions or methods.

Issue on: May 7, 2003

Update : May 01 2015

Name of the issuer:
(update)

Guillaume Couture, project manager, STI/IMC - 418-648-2501

Recommended by:
(update)

Adam Wettges, gestionnaire de l'ingénierie, STI/IMC - 519-383-3588

Approved by:
(update)

Pierre Jean, Surintendant, STI/IMC - 519-464-5090

Display (intranet):

http://mpo-rl.lau.dfo-mpo.ca/SanteSecurite/avis_GCC.asp

WORKPLACE AND ACCESS

Locations covered: All ATON sites in Annex A attached to this document without limitation.

Type of infrastructure involved: All structures with lights or ATON equipments (AA, AP, EN, FQ, FA, FP, FS, racons), including emerging aid but excluding lighthouses and landmarks.

TRANSITIONAL MEASURES

1. Short term:

- a) At all times, follow the procedures established in the protection program against falls CCG Part II (CA-reference QM-013-000-GL-004).
- b) Since the use of safety rails and carriages is STRICTLY PROHIBITED until further notice (see BMI-GC-29 reviews), use of the spider method with Y lanyards is imperative that there is a safety rail or not, and that at all times. Annex A of this safety notice does not mention the sites whose only deficiency the presence of a safety rail. The vigilance is required.
- c) Since these are not all the ladder rungs that can be used as safe attachment points, it is now agreed to focus around the stringers (amounts) of the ladder when climbing, and no matter what the diameter of the rungs. However, to do this, loins Y must be absolutely fitted with hooks marked "3600lb gate" on the pawl (the door) so they can be used obliquely. Otherwise, the hooks can be used only vertically (directly to levels of 19 mm diameter and over only). Annex A of this safety notice does not mention the sites whose sole deficient levels of less than 19 mm in diameter. The vigilance is required.
- d) When the site is defined " SN " (safety notice), the employee can go on the website but must consider the specific measures prescribed.
- e) When the site is defined " F " (forbidden), the employee cannot perform the ascent in the structure.
- f) When the guardrail is not in conformity, the employee should be attached at all times with Y lanyards at two different points opposite and / or the designated fasteners points.
- g) If wearing a mask is necessary, refer to the Respiratory Protection Program CCG.
- h) If necessary, contact the Engineering sector to know the constraints to consider in order to develop a specific working procedure well suited to the structural conditions when known.

2. Mid and long-term:

A major project on all AToN structures network is implemented over several years to achieve the remedial work or replacement of structures to correct the situation.

Distribution

Les membres des comités SST et les personnes suivantes: Sandra Damien, Nathalie Lapierre, André Vallée, Donald Moffet, Pierre Jean, Claude Larochelle, Guy Marceau, Michael Mei, Benoît Gosselin, Adam Wettges, Denis Boivin, Boussaad Akrou, François-A Boulanger, Moussa Gharbi, Danny Ruest, Daniel Lefebvre, Andy Maillet et Centre des opérations régionales (COR).

Membres des comités de santé et sécurité au travail: **Québec :** Danny Boutin, Gaétan Cantin, Louise Caron, Marc Carrier, Danny Ruest, Maryse Vaillancourt, Pierre Vézina. **Sorel :** Stéphanie Nadeau, René Lévesque, Guillaume Gamelin, Nicole Désaulniers, Paul-Frédéric Prince, Luc St-Germain et Louis Deschenaux-Beaulac.

FERMETURE DE L'AVIS DE SÉCURITÉ

Recommandée par :

Approuvée par :

Extract from the ANNEX A- List of sites covered by the security advisory (CMI - CG - 01)

- 1- The boxes marked in **red** " I " indicates that there is a strict ban on climbing the tower.
- 2- White boxes labeled " SN " indicates that the structure is accessible, but there are some deficiencies, and that employees should be more careful and follow some specific measures prescribed.
- 3- Sites **bold** character were added since the last release issued.
- 4- ~~Striped~~ sites are removed from the list and will not appear in the next release to be issued. They are therefore no more subject to prohibition or specific measures.

Type of notice	Site	Type of light*	NLF	Number of known attached points**	Disabilities	Specific measures
SN	Pointe à Basile	FP	1965	11	Disability: Presence of a safety rail. Diameter of the ladder rungs are non-compliant to attach on it. Need to strengthen the structure.	Specific measures: Do not use the safety rail. Using the spider method with Y lanyards focusing on stringers (mounts) of the ladder. Access to the structure when it is not cold and the winds do not exceed 25 km / h.

***Légende des types de feu**

FA	Feu antérieur	FR	Feu de référence
FP	Feu postérieur	FS	Feu de secteur
AA	Amer antérieur	BDJ	Balise de jour
FQ	Feu de quai	AP	Amer postérieur

Type of notice	Site	Type of light*	NLF	Number of known attached points**	Disabilities	Specific measures
----------------	------	----------------	-----	-----------------------------------	--------------	-------------------

****Légende pour point d'attache connus** : réf. analyses et vérifications structurales réalisées sur aides fixes

1. Anneaux en "D" au sommet, câble ou barre d'acier au palier supérieur;
2. Sur l'échelon près du limon (pour échelons de 19 mm de diamètre ou plus);
3. Milieu de l'échelon;
4. Gousset d'assemblage;
5. Toute intersection des membrures de face (diagonales et horizontales) avec les membrures principales (montants);
6. Pieds de poteaux de coin du garde-corps palier supérieur;
7. Éléments porteurs de la plate-forme supérieure;
8. Supports du haut des limons d'échelle sur le palier supérieur;
9. Plaques existantes au changement de diamètre du fût ou sur le fût;
10. Autour du fût
11. Autour du limon (montant) de l'échelle appuyé sur échelon. Utilisation des crochets portant la mention « 3600lb gate » sur la porte et conformes à la norme Z259.12-11 obligatoire;
12. Autres voir Analyse structurale;

***** : Sites provenant de l'avis IMC-GC-017 / Réseau des aides émergentes (fermé en date du 23 juillet 2014)**